

正本

發文方式：郵寄(普通掛號)

檔 號：

保存年限：

# 桃園市政府建築管理處 函

地址：33001桃園市桃園區縣府路1號  
承辦人：劉碩閔  
電話：03-3322101~6101

桃園市桃園區縣府路232號

受文者：桃園市建築師公會

發文日期：中華民國109年4月13日  
發文字號：桃建照字第1090023536號  
速別：普通件  
密等及解密條件或保密期限：  
附件：如主旨

專案存查

登入本會網站

影本轉知各會員  
已解除電腦管制

理事長 韋多芳

20200415

✓影本送發照室存查

4/15

主旨：檢送本府109年4月7日以府環水字第1090077545號公告解除本市大園區埔心段三塊厝小段1地號等9筆土地為土壤污染控制場址及土壤污染管制區公告1份，請張貼公告並逕依權責辦理，請查照。

說明：依據本府109年4月9日府環水字第1090085434號函辦理。

正本：桃園市建築師公會、中華民國公共工程資訊學會  
副本：桃園市政府環境保護局、桃園市政府建築管理處

# 處長 邱英哲

本案依分層負責規定授權業務主管執行

檔 號：  
保存年限：

## 桃園市政府 函

地址：33001桃園市桃園區縣府路1號

承辦人：盧沛欣

電話：03-3386021-1326

電子信箱：001035@tydep.gov.tw

受文者：桃園市政府建築管理處

發文日期：中華民國109年4月9日

發文字號：府環水字第1090085434號

速別：普通件

密等及解密條件或保密期限：

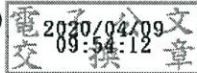
附件：如主旨 (1090085434\_Attach01.pdf、1090085434\_Attach02.pdf)

主旨：檢送本府109年4月7日以府環水字第1090077545號公告解除本市大園區埔心段三塊厝小段1地號等9筆土地為土壤污染控制場址及土壤污染管制區公告1份，請張貼公告，並逕依權責辦理，請查照。

說明：依據土壤及地下水污染整治法第26條第2項規定辦理。

正本：桃園市蘆竹區公所、桃園市大園區公所、桃園市蘆竹地政事務所、桃園市政府秘書處(請張貼公告)

副本：行政院環境保護署(含附件)、行政院環境保護署環境督察總隊北區環境督察大隊(含附件)、行政院農業委員會農糧署(含附件)、行政院農業委員會農糧署北區分署(含附件)、臺灣桃園農田水利會(含附件)、臺灣石門農田水利會(含附件)、桃園市政府農業局(含附件)、桃園市政府地政局(含附件)、桃園市政府水務局(含附件)、桃園市政府建築管理處(含附件)、桃園市政府都市發展局(含附件)、桃園市政府捷運工程局(含附件)



建照科

109/04/10 08:52



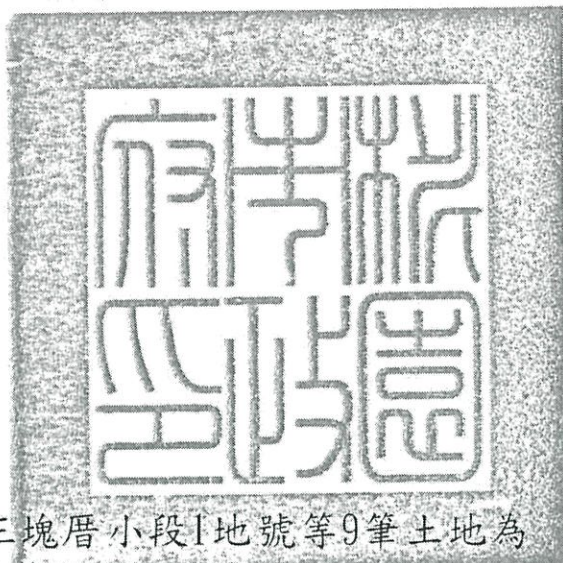
2H1090023536 有附件

檔 號：

保存年限：

## 桃園市政府 公告

發文日期：中華民國109年4月7日  
發文字號：府環水字第1090077545號  
附件：場址地籍套繪圖



主旨：公告解除本市大園區埔心段三塊厝小段1地號等9筆土地為土壤污染控制場址及土壤污染管制區之劃定。

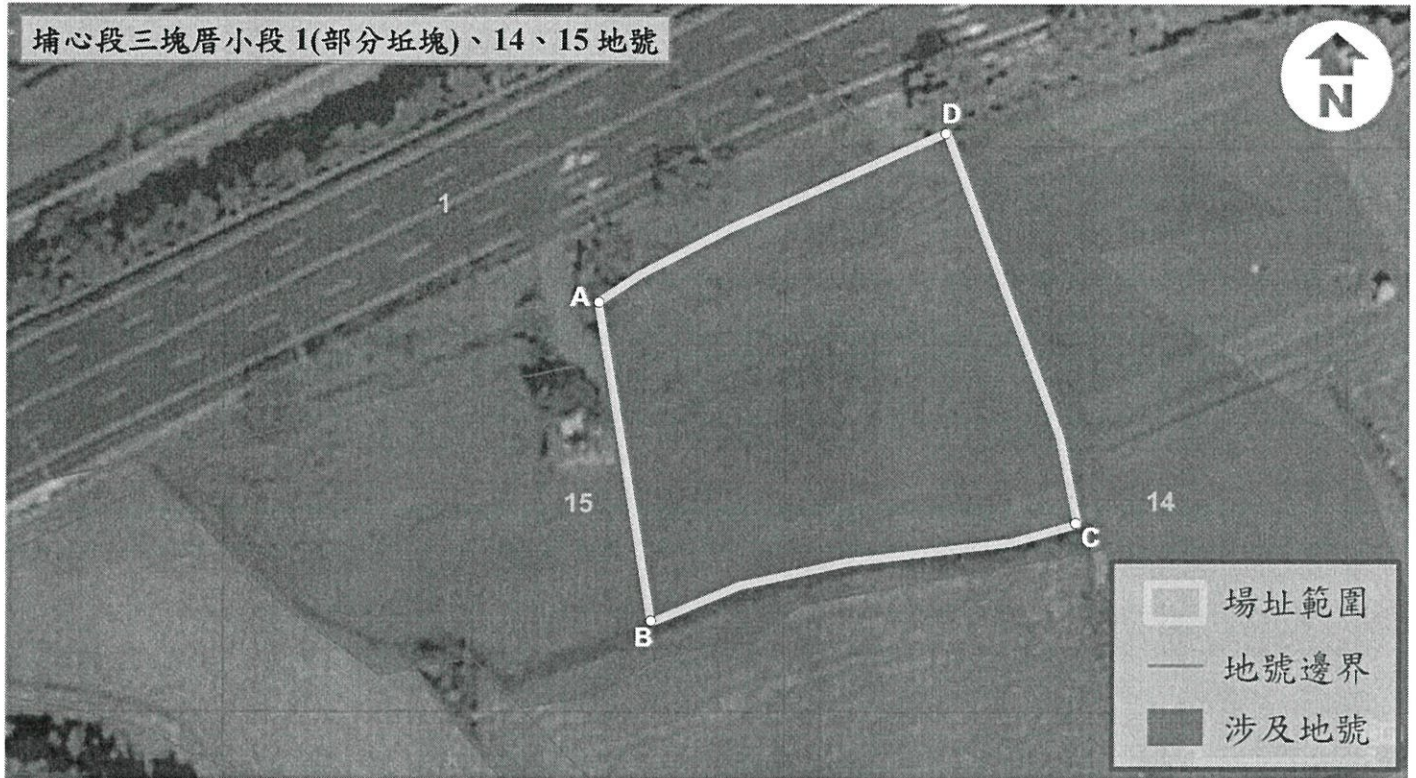
依據：土壤及地下水污染整治法第26條第2項規定暨本府環境保護局「107-109年度桃園市農地土壤污染控制場址適當措施改善計畫(第3期之3-2)監督及驗證工作」驗證結果辦理。

### 公告事項：

- 一、本府分別以101年3月8日府環水字第1010700842號公告、102年3月20日府環水字第1020700826號公告、104年8月13日府環水字第1040198146號公告暨依土壤及地下水污染整治法第12條第2項、第16條及施行細則第10條公告下列土地為土壤污染控制場址及土壤污染管制區在案。
- 二、經本府環境保護局進行污染改善後，於108年12月30日進行驗證，土壤中重金屬項目皆已低於食用作物農地之土壤污染管制標準，故予以解除本市大園區埔心段三塊厝小段1(部分坵塊)、11-10(部分坵塊)、11-19、11-20(部分坵塊)、14、14-1、14-7(部分坵塊)、15、517地號等9筆土地之土壤污染控制場址及管制區列管及相關管制事項。

# 市長鄭文燦

桃園市大園區埔心段三塊厝小段1(部分坵塊)、14、15地號  
公告解列土壤污染控制場址及土壤污染管制區之地號範圍示意圖



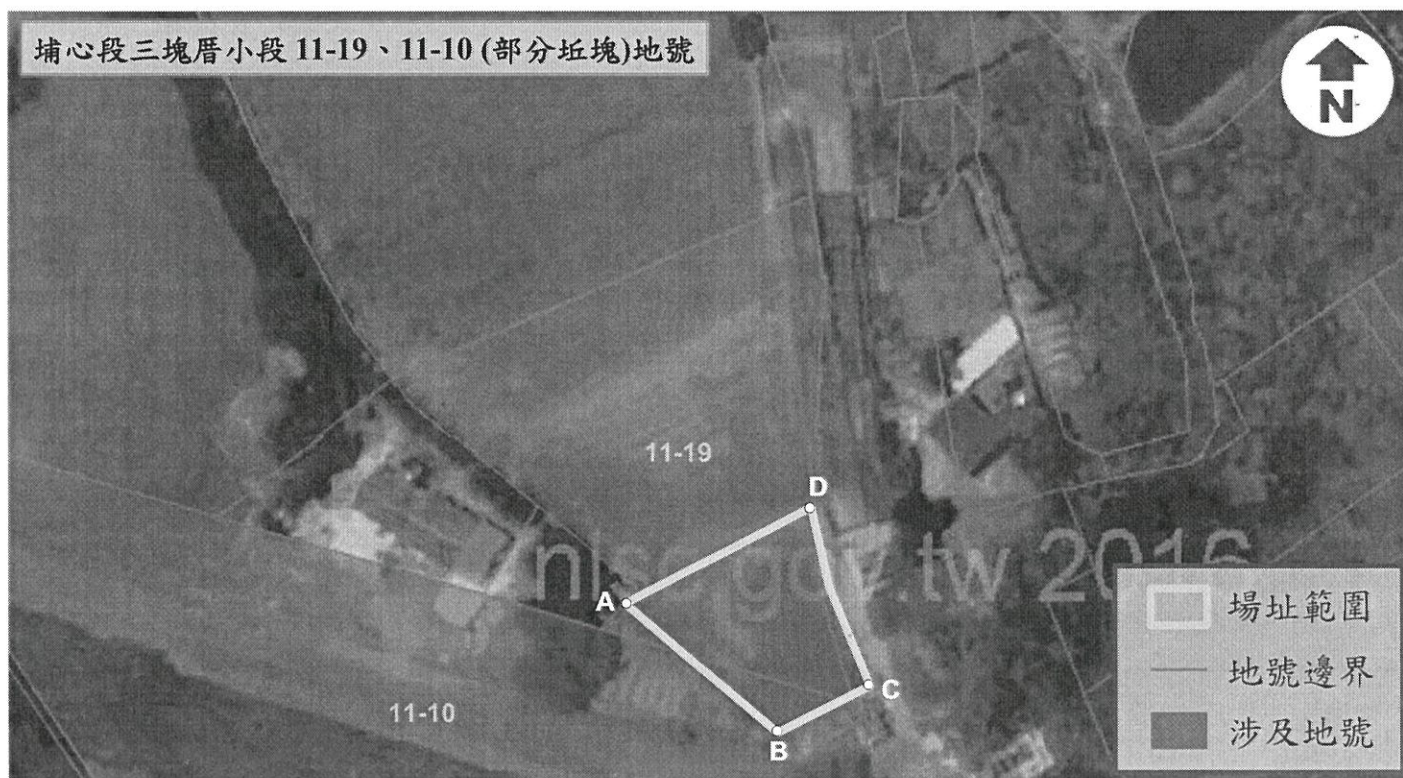
	A	B	C	D
TWD97-X	273596	273603	273656	273638
TWD97-Y	2770766	2770726	2770738	2770787

公告地號	公告列管面積 (平方公尺)	本次解列面積 (平方公尺)
桃園市大園區埔心段三塊厝小段1(部分坵塊)地號	433	433
桃園市大園區埔心段三塊厝小段14地號	2301	611
桃園市大園區埔心段三塊厝小段15地號	2616	1168

註：

因影像、坵塊及地籍圖資分屬不同管理單位，而有地圖投影校正之差異，故本場址範圍示意圖以內政部最新公告地籍資料為依據產製。

桃園市大園區埔心段三塊厝小段11-19、11-10(部分坵塊)地號  
公告解列土壤污染控制場址及土壤污染管制區之地號範圍示意圖



	A	B	C	D
TWD97-X	273726	273744	273758	273749
TWD97-Y	2770611	2770595	2770602	2770624

公告地號	公告列管面積 (平方公尺)	本次解列面積 (平方公尺)
桃園市大園區埔心段三塊厝小段 11-10 (部分坵塊)地號	200	70
桃園市大園區埔心段三塊厝小段 11-19 地號	1210	371

註：

因影像、坵塊及地籍圖資分屬不同管理單位，而有地圖投影校正之差異，故本場址範圍示意圖以內政部最新公告地籍資料為依據產製。

桃園市大園區埔心段三塊厝小段11-10(部分坵塊)、11-20(部分坵塊)地號  
公告解列土壤污染控制場址及土壤污染管制區之地號範圍示意圖



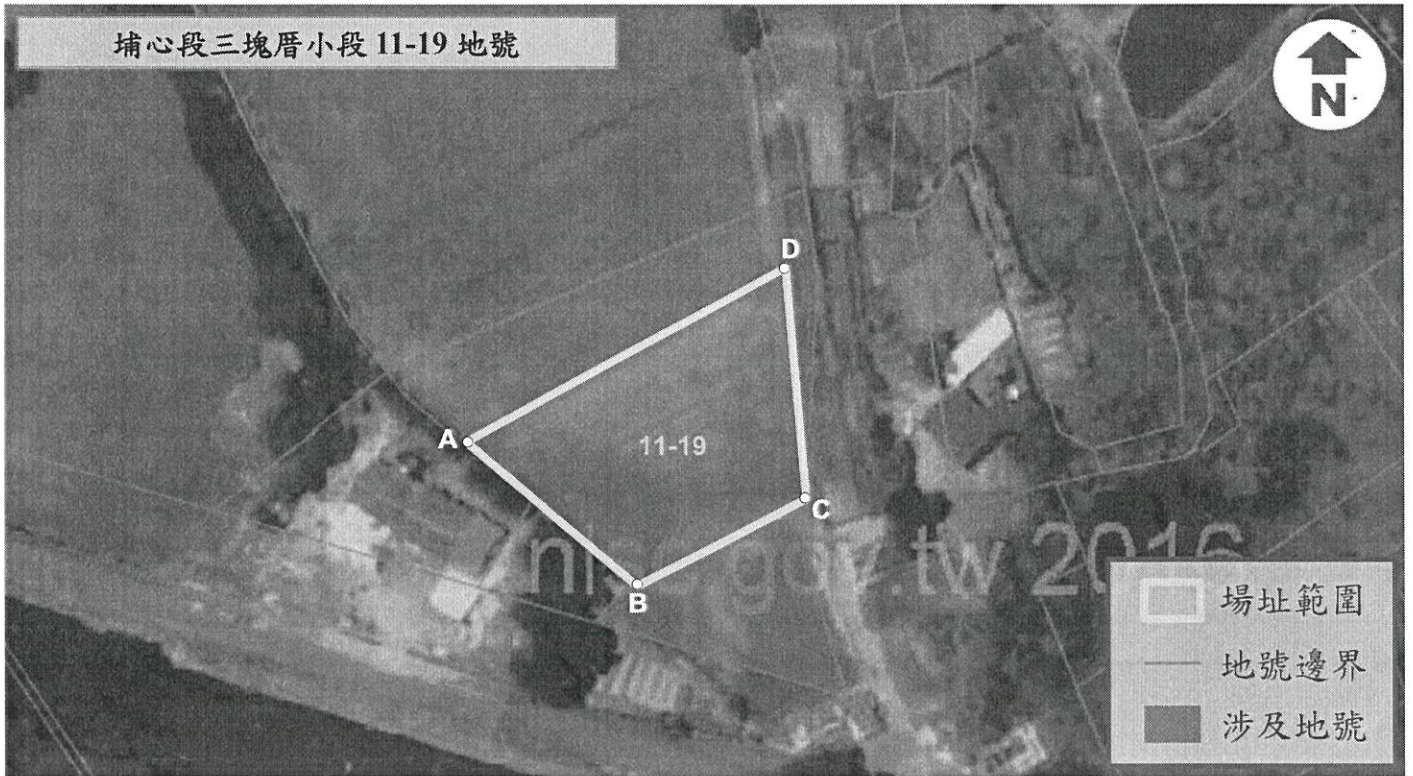
	A	B	C	D
TWD97-X	273704	273719	273728	273716
TWD97-Y	2770604	2770600	2770614	2770624

公告地號	公告列管面積 (平方公尺)	本次解列面積 (平方公尺)
桃園市大園區埔心段三塊厝小段 11-10(部分坵塊) 地號	200	130
桃園市大園區埔心段三塊厝小段 11-20(部分坵塊) 地號	140	140

註：

因影像、坵塊及地籍圖資分屬不同管理單位，而有地圖投影校正之差異，故本場址範圍示意圖以內政部最新公告地籍資料為依據產製。

桃園市大園區埔心段三塊厝小段11-19地號  
公告解列土壤污染控制場址及土壤污染管制區之地號範圍示意圖



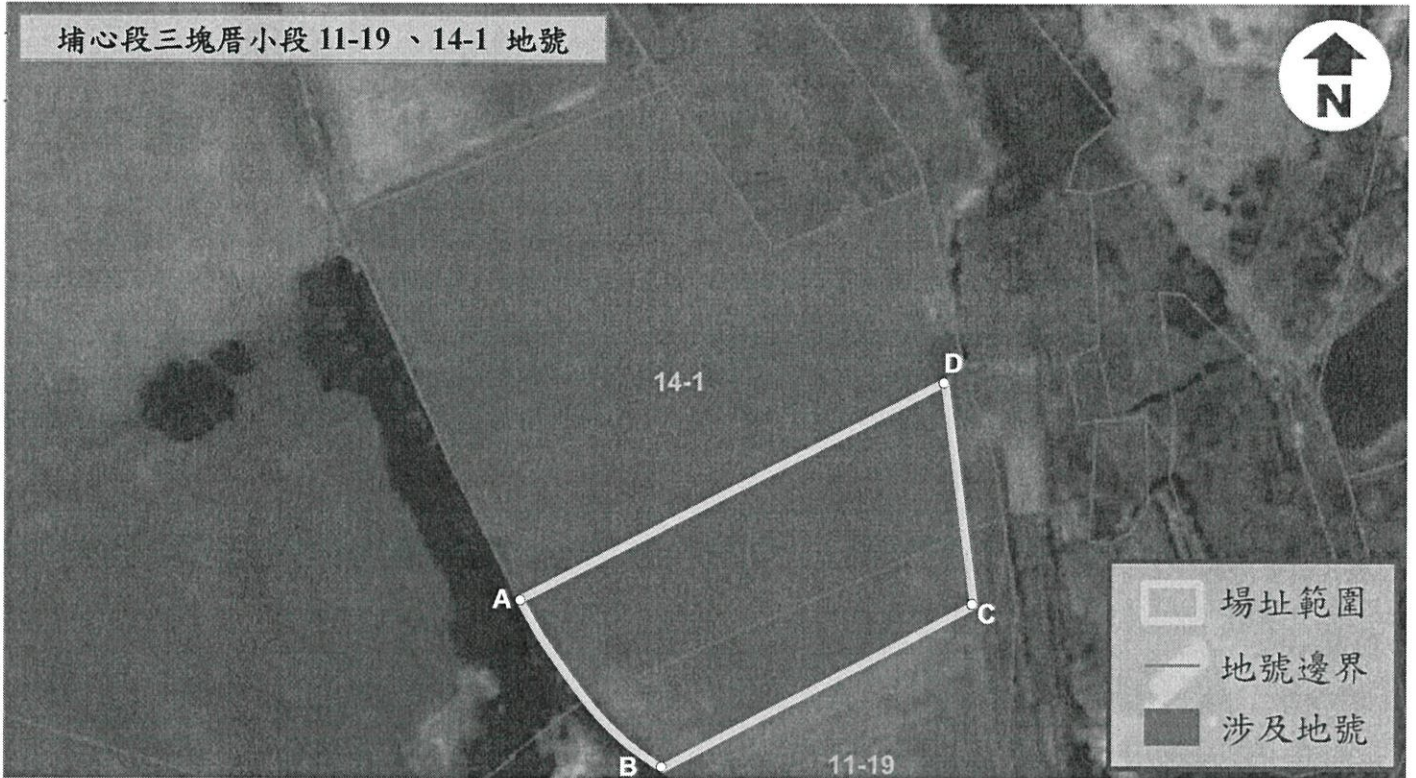
	A	B	C	D
TWD97-X	273707	273729	273749	273746
TWD97-Y	2770631	2770613	2770624	2770651

公告地號	公告列管面積 (平方公尺)	本次解列面積 (平方公尺)
桃園市大園區埔心段三塊厝小段 11-19 地號	1210	839

註：

因影像、丘塊及地籍圖資分屬不同管理單位，而有地圖投影校正之差異，故本場址範圍示意圖以內政部最新公告地籍資料為依據產製。

桃園市大園區埔心段三塊厝小段11-19、14-1地號  
公告解列土壤污染控制場址及土壤污染管制區之地號範圍示意圖



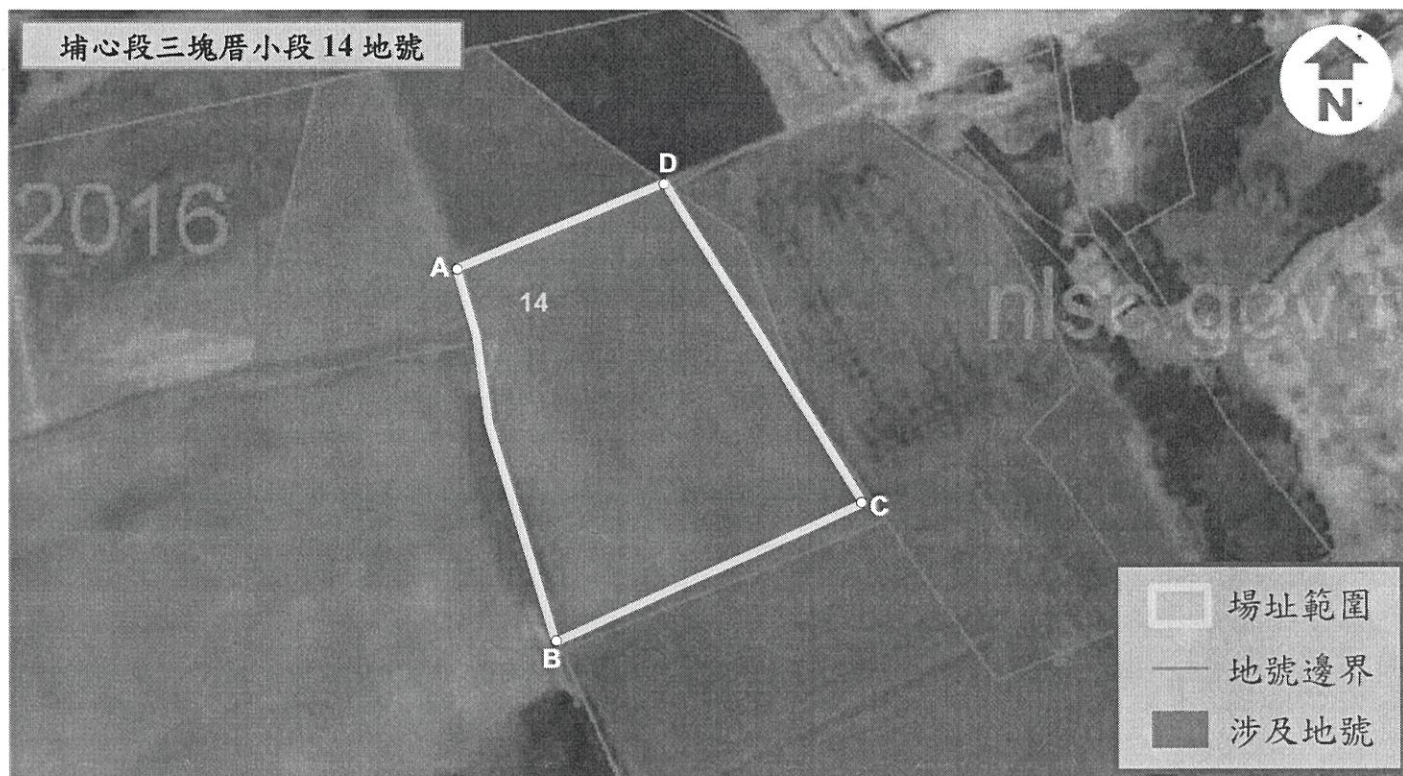
	A	B	C	D
TWD97-X	273689	273707	273746	273741
TWD97-Y	2770654	2770631	2770651	2770679

公告地號	公告列管面積 (平方公尺)	本次解列面積 (平方公尺)
桃園市大園區埔心段三塊厝小段11-19地號	432	432
桃園市大園區埔心段三塊厝小段 14-1 地號	1869	947

註：

因影像、坵塊及地籍圖資分屬不同管理單位，而有地圖投影校正之差異，故本場址範圍示意圖以內政部最新公告地籍資料為依據產製。

桃園市大園區埔心段三塊厝小段14地號  
公告解列土壤污染控制場址及土壤污染管制區之地號範圍示意圖



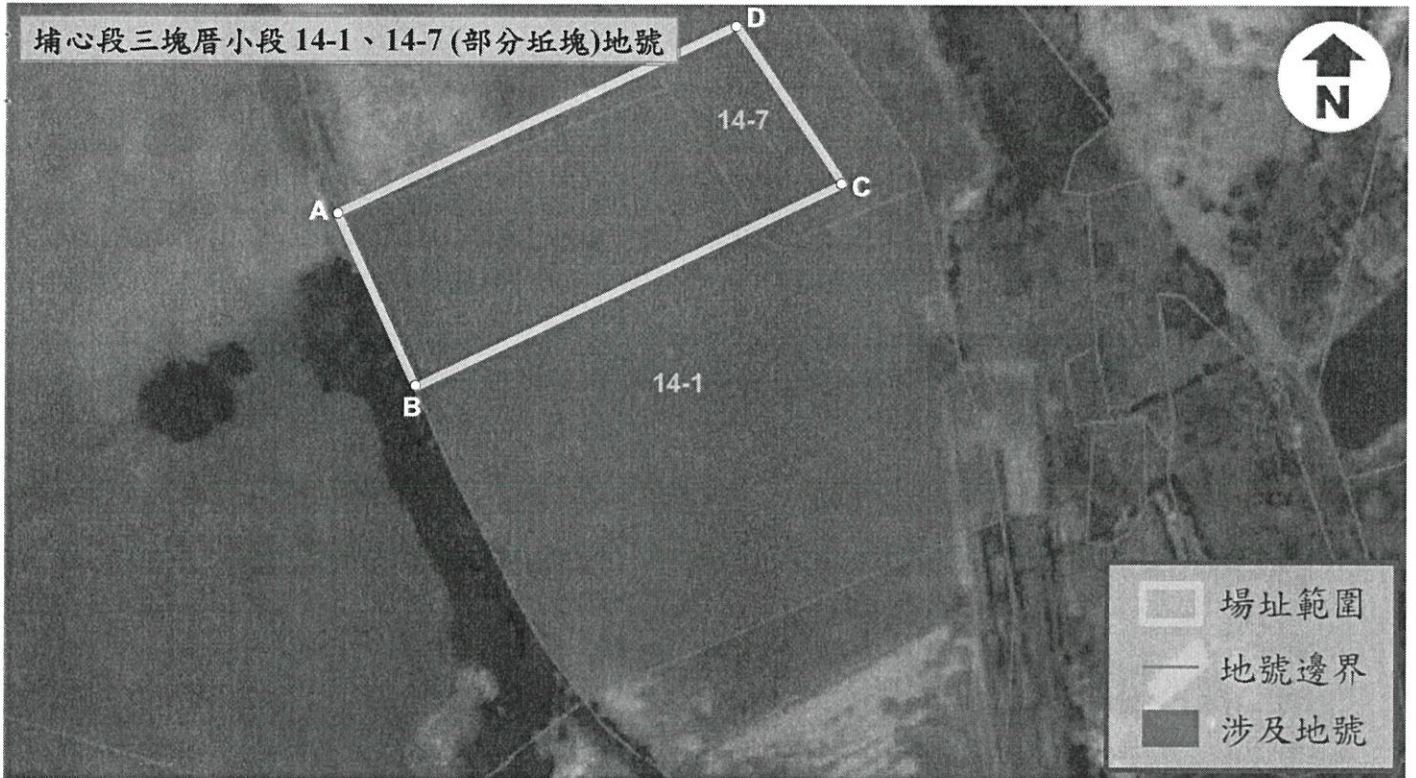
	A	B	C	D
TWD97-X	273655	273667	273706	273681
TWD97-Y	2770745	2770699	2770716	2770756

公告地號	公告列管面積 (平方公尺)	本次解列面積 (平方公尺)
桃園市大園區埔心段三塊厝小段14地號	2301	1690

註：

因影像、坵塊及地籍圖資分屬不同管理單位，而有地圖投影校正之差異，故本場址範圍示意圖以內政部最新公告地籍資料為依據產製。

桃園市大園區埔心段三塊厝小段14-1、14-7(部分坵塊)地號  
公告解列土壤污染控制場址及土壤污染管制區之地號範圍示意圖



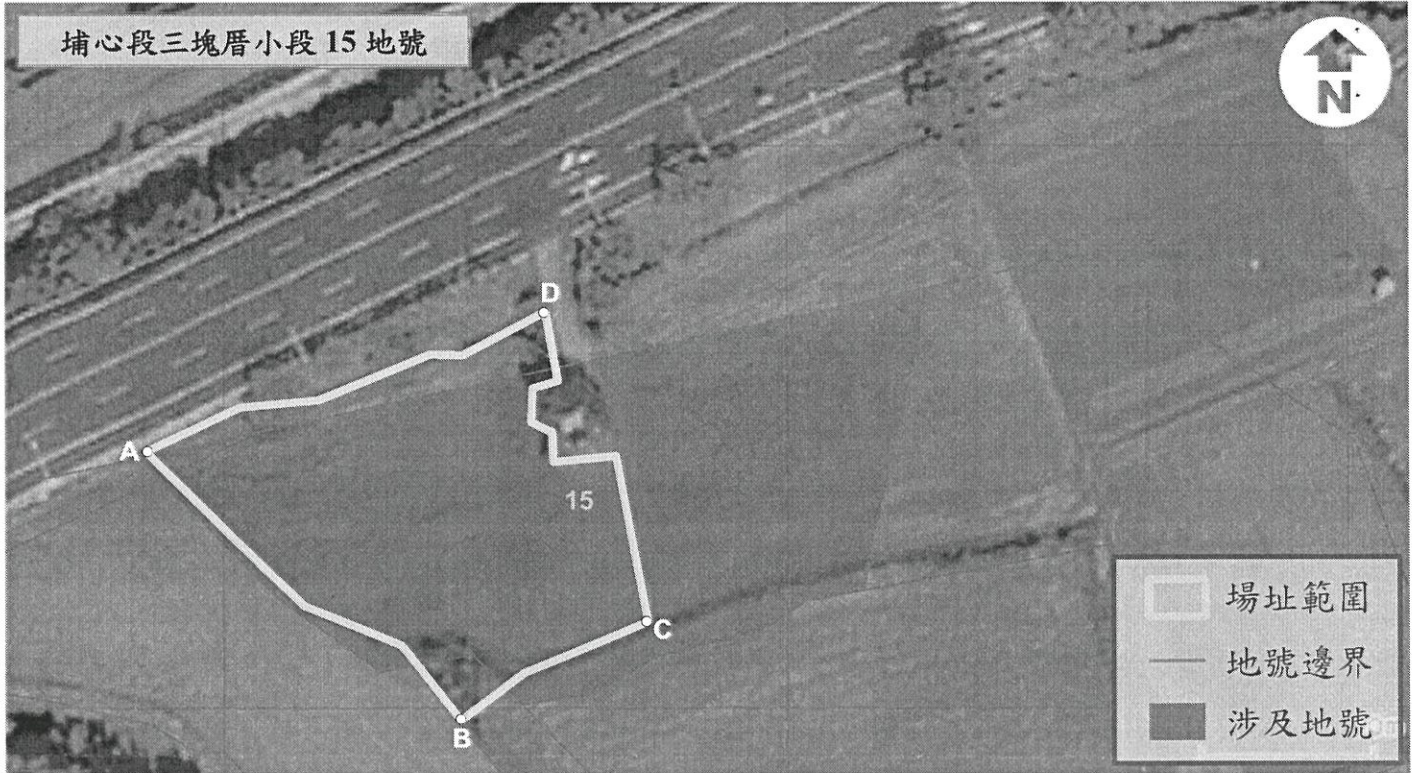
	A	B	C	D
TWD97-X	273668	273677	273728	273716
TWD97-Y	2770699	2770678	2770703	2770722

公告地號	公告列管面積 (平方公尺)	本次解列面積 (平方公尺)
桃園市大園區埔心段三塊厝小段 14-1 地號	1869	922
桃園市大園區埔心段三塊厝小段 14-7(部分坵塊) 地號	214	214

註：

因影像、坵塊及地籍圖資分屬不同管理單位，而有地圖投影校正之差異，故本場址範圍示意圖以內政部最新公告地籍資料為依據產製。

桃園市大園區埔心段三塊厝小段15地號  
公告解列土壤污染控制場址及土壤污染管制區之地號範圍示意圖



	A	B	C	D
TWD97-X	273542	273580	273602	273589
TWD97-Y	2770746	2770715	2770726	2770762

公告地號	公告列管面積 (平方公尺)	本次解列面積 (平方公尺)
桃園市大園區埔心段三塊厝小段 15 地號	2616	1448

註：

因影像、丘塊及地籍圖資分屬不同管理單位，而有地圖投影校正之差異，故本場址範圍示意圖以內政部最新公告地籍資料為依據產製。

桃園市大園區埔心段三塊厝小段517地號  
公告解列土壤污染控制場址及土壤污染管制區之地號範圍示意圖



	A	B	C	D
TWD97-X	273403	273421	273435	273422
TWD97-Y	2769970	2769962	2769996	2770019

公告地號	公告列管面積 (平方公尺)	本次解列面積 (平方公尺)
桃園市大園區埔心段三塊厝小段 517 地號	905	905

註：

因影像、坵塊及地籍圖資分屬不同管理單位，而有地圖投影校正之差異，故本場址範圍示意圖以內政部最新公告地籍資料為依據產製。