

正本

發文方式：郵寄

檔號：

保存年限：

桃園市政府建築管理處 函

桃園市桃園區縣府路232號

地址：33001桃園市桃園區縣府路1號
承辦人：曾妍潔
電話：03-3322101~6101
電子信箱：10030341@mail.tycg.gov.tw

受文者：桃園市建築師公會

發文日期：中華民國109年5月4日
發文字號：桃建照字第1090026833號
速別：普通件
密等及解密條件或保密期限：
附件：如主旨

專案存查

影本轉知各會員

登入本會網站

已解除電腦管制

影本送發照室存查

理事長 董多芳
2020.05.08

朱

5/8

主旨：函轉本府109年4月20日府環水字第1090092601號解列公告解除本市大園區大牛稠段大牛稠小段237-5地號等9筆土地為土壤污染控制場址及土壤污染管制區公告1份，請查照。

說明：依本府109年4月22日府環水字第1090097807號函辦理。

正本：桃園市建築師公會、中華民國公共工程資訊學會
副本：桃園市政府建築管理處

處長 邱英哲

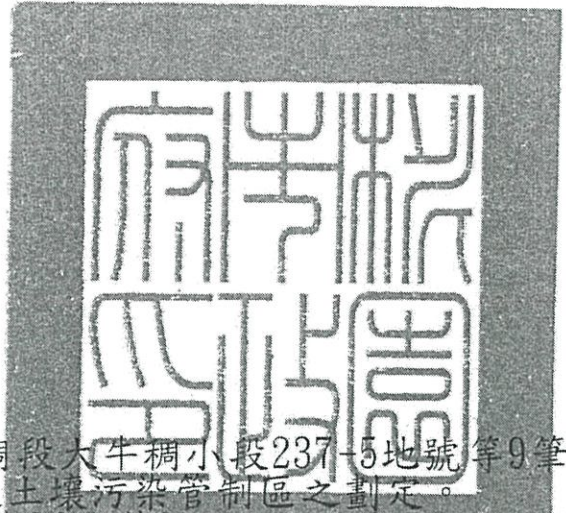
本案依分層負責規定授權業務主管決行

檔 號：

保存年限：

桃園市政府 公告

發文日期：中華民國109年4月20日
發文字號：府環水字第1090092601號
附件：場址地籍套繪圖



主旨：公告解除本市大園區大牛稠段大牛稠小段237-5地號等9筆土地為土壤污染控制場址及土壤污染管制區之劃定。
依據：土壤及地下水污染整治法第26條第2項規定暨本府環境保護局「107-109年度桃園市農地土壤污染控制場址適當措施改善計畫(第3期之3-2)監督及驗證工作」驗證結果辦理。

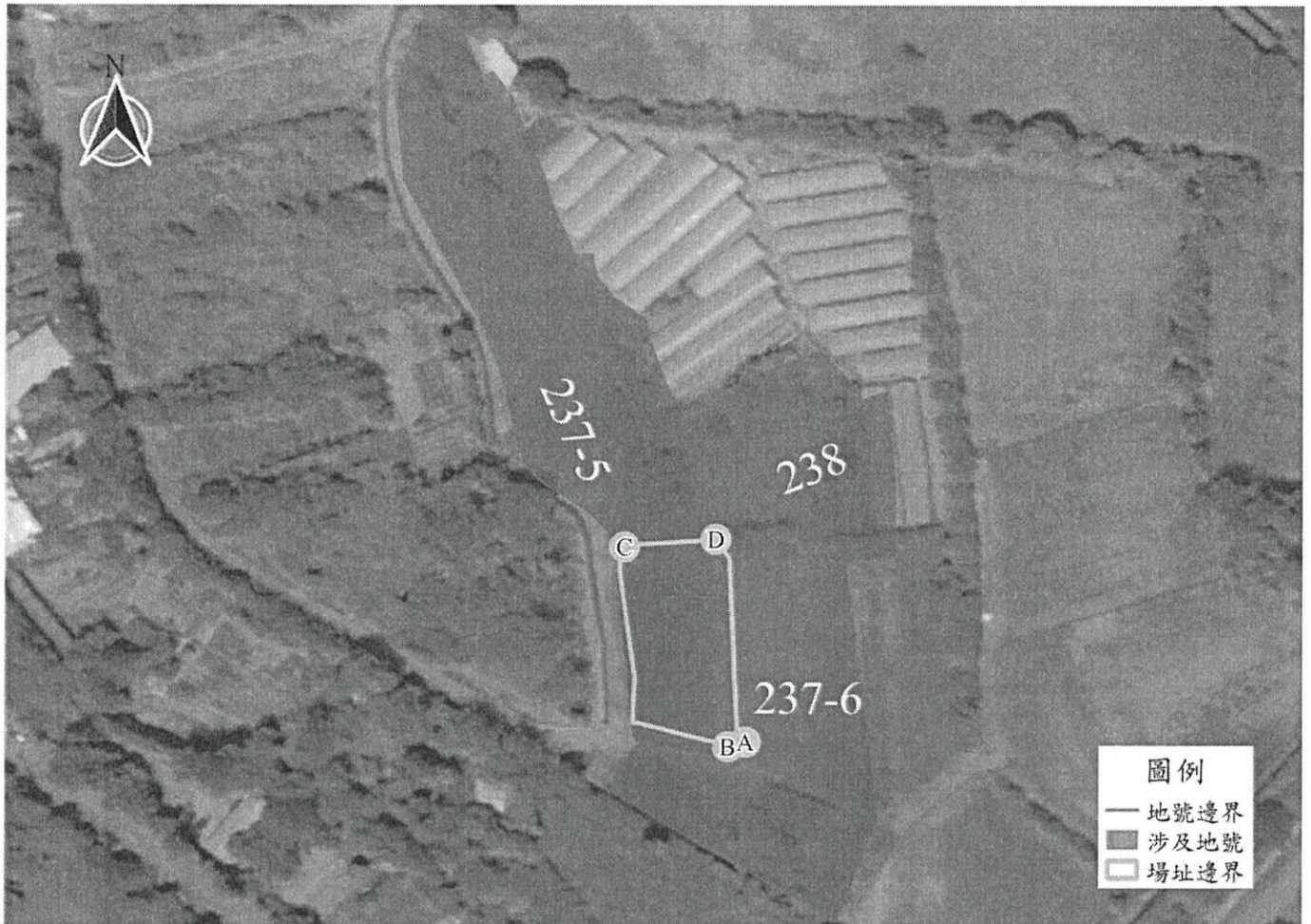
公告事項：

- 一、本府分別以102年6月20日府環水字第1020702836號公告、102年6月20日府環水字第10207028361號公告、107年8月31日府環水字第1070217516號公告暨依土壤及地下水污染整治法第12條第2項、第16條及施行細則第10條公告下列土地為土壤污染控制場址及土壤污染管制區在案。
- 二、經本府環境保護局進行污染改善後，於109年1月21日進行驗證，土壤中重金屬項目皆已低於食用作物農地之土壤污染管制標準，故予以解除本市大園區大牛稠段大牛稠小段237-5(部分坵塊)、237-6(部分坵塊)、237-7(部分坵塊)、237-8(部分坵塊)、238(部分坵塊)、781(部分坵塊)、大牛稠段倒厝子小段623-1(部分坵塊)、624(部分坵塊)、625(部分坵塊)地號等9筆土地之土壤污染控制場址及管制區列管及相關管制事項。

市長鄭文燦

桃園市大園區大牛稠段大牛稠小段 237-5(部分邱塊)、237-6(部分邱塊)、
238(部分邱塊)地號/NP0008-01

公告解列土壤污染控制場址及土壤污染管制區之地號範圍示意圖



	A	B	C	D
TWD97-X	273169	273169	273144	273164
TWD97-Y	2771444	2771444	2771490	2771491

公告地號：桃園市大園區大牛稠段大牛稠小段 237-5(部分邱塊)地號 公告面積：1526 平方公尺
 公告地號：桃園市大園區大牛稠段大牛稠小段 237-6(部分邱塊)地號 公告面積：796 平方公尺
 公告地號：桃園市大園區大牛稠段大牛稠小段 238(部分邱塊)地號 公告面積：410 平方公尺

解列地號：桃園市大園區大牛稠段大牛稠小段 237-5(部分邱塊)地號 解列面積：92 平方公尺
 解列地號：桃園市大園區大牛稠段大牛稠小段 237-6(部分邱塊)地號 解列面積：796 平方公尺
 解列地號：桃園市大園區大牛稠段大牛稠小段 238(部分邱塊)地號 解列面積：85 平方公尺

註：此公告範圍示意圖因影像、坵塊及地籍圖資分屬不同管理單位，而有地圖影像校正之差異，故以內政部最新公告地籍資料為依據產製。

桃園市大園區大牛稠段大牛稠小段 237-5(部分邱塊)、238(部分邱塊)地號 /H0644

公告解列土壤污染控制場址及土壤污染管制區之地號範圍示意圖



	A	B	C	D
TWD97-X	273164	273144	273110	273131
TWD97-Y	2771491	2771490	2771553	2771563

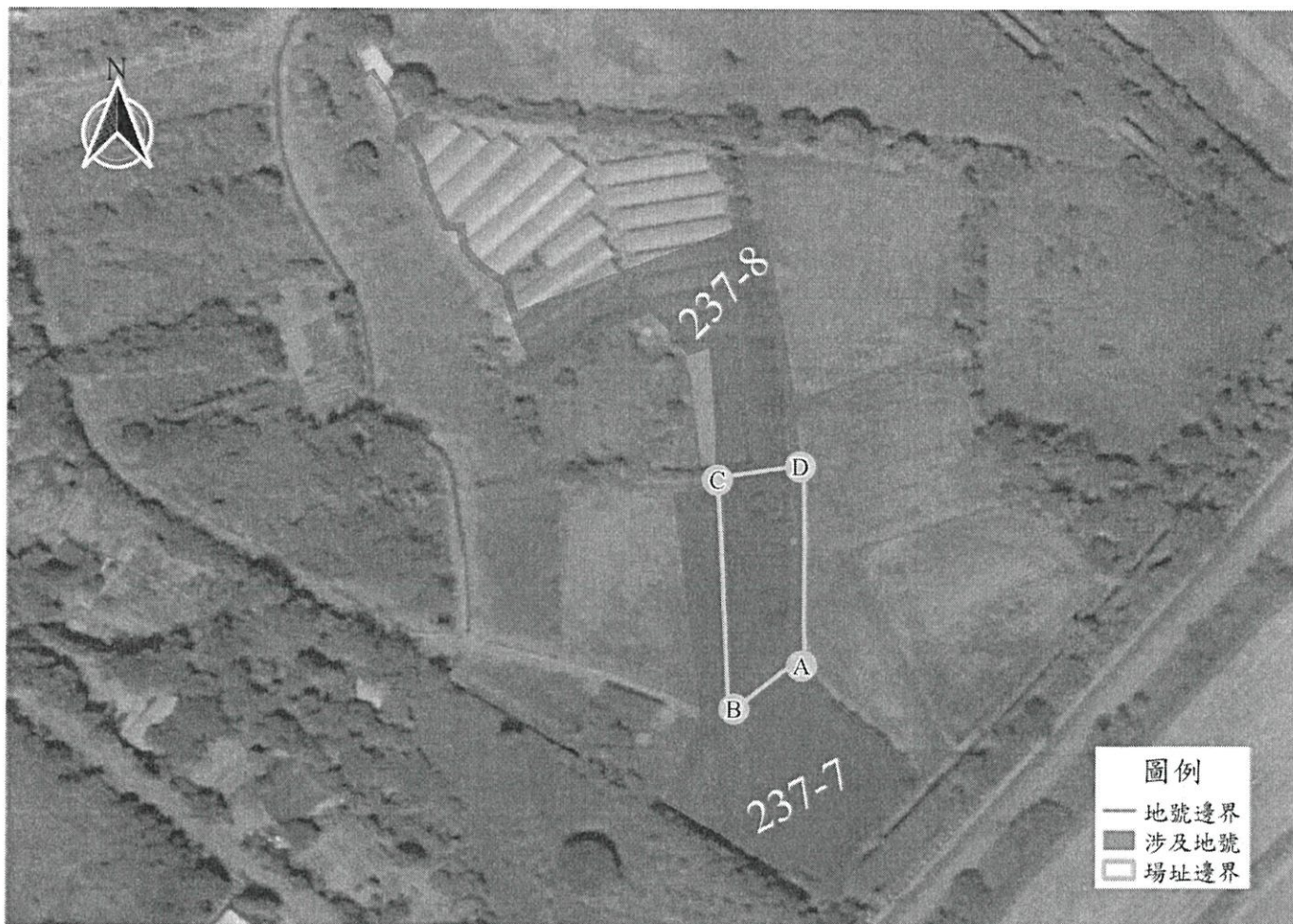
公告地號：桃園市大園區大牛稠段大牛稠小段 237-5(部分邱塊)地號 公告面積：1526 平方公尺
 公告地號：桃園市大園區大牛稠段大牛稠小段 238(部分邱塊)地號 公告面積：410 平方公尺

解列地號：桃園市大園區大牛稠段大牛稠小段 237-5(部分邱塊)地號 解列面積：1434 平方公尺
 解列地號：桃園市大園區大牛稠段大牛稠小段 238(部分邱塊)地號 解列面積：325 平方公尺

註：此公告範圍示意圖因影像、坵塊及地籍圖資分屬不同管理單位，而有地圖影像校正之差異，故以內政部最新公告地籍資料為依據產製。

桃園市大園區大牛稠段大牛稠小段 237-7(部分邱塊)、237-8(部分邱塊)地號 /NP0010-01

公告解列土壤污染控制場址及土壤污染管制區之地號範圍示意圖



	A	B	C	D
TWD97-X	273224	273207	273202	273223
TWD97-Y	2771440	2771429	2771491	2771494

公告地號：桃園市大園區大牛稠段大牛稠小段 237-7(部分邱塊)地號 公告面積：724 平方公尺

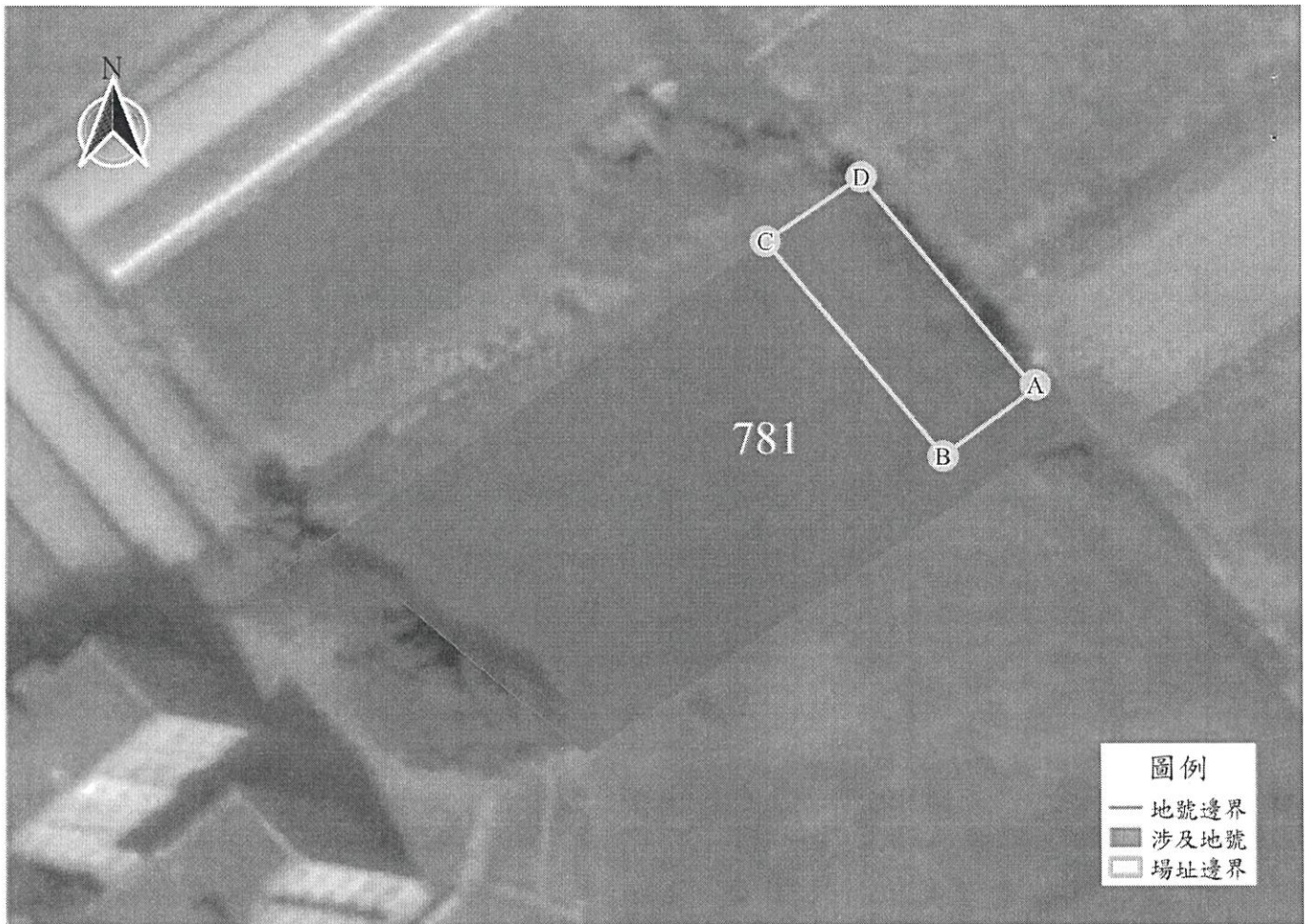
公告地號：桃園市大園區大牛稠段大牛稠小段 237-8(部分邱塊)地號 公告面積：430 平方公尺

解列地號：桃園市大園區大牛稠段大牛稠小段 237-7(部分邱塊)地號 解列面積：724 平方公尺

解列地號：桃園市大園區大牛稠段大牛稠小段 237-8(部分邱塊)地號 解列面積：430 平方公尺

註：此公告範圍示意圖因影像、丘塊及地籍圖資分屬不同管理單位，而有地圖影像校正之差異，故以內政部最新公告地籍資料為依據產製。

桃園市大園區大牛稠段大牛稠小段 781(部分邱塊)地號/H0715
公告解列土壤污染控制場址及土壤污染管制區之地號範圍示意圖



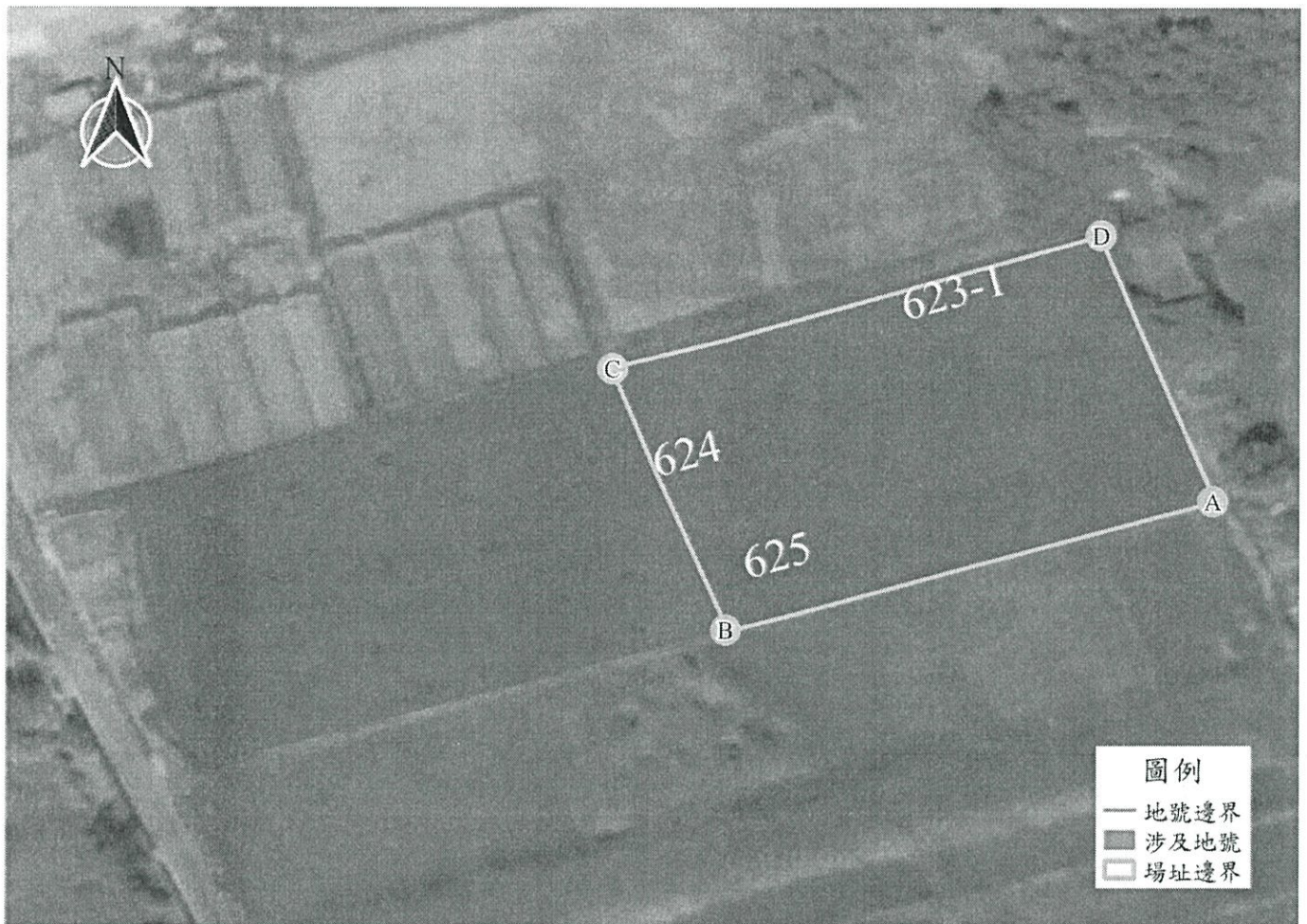
	A	B	C	D
TWD97-X	273358	273350	273336	273344
TWD97-Y	2772028	2772022	2772041	2772046

公告地號：桃園市大園區大牛稠段大牛稠小段 781(部分邱塊)地號 公告面積：225 平方公尺

解列地號：桃園市大園區大牛稠段大牛稠小段 781(部分邱塊)地號 解列面積：225 平方公尺

註：此公告範圍示意圖因影像、坵塊及地籍圖資分屬不同管理單位，而有地圖影像校正之差異，故以內政部最新公告地籍資料為依據產製。

桃園市大園區大牛稠段倒厝子小段 623-1(部分邱塊)、624(部分邱塊)、625(部分邱塊)地號/H0611
公告解列土壤污染控制場址及土壤污染管制區之地號範圍示意圖



	A	B	C	D
TWD97-X	273589	273525	273510	273573
TWD97-Y	2772766	2772748	2772785	2772804

公告地號：桃園市大園區大牛稠段倒厝子小段 623-1(部分邱塊)地號 公告面積：393 平方公尺
 公告地號：桃園市大園區大牛稠段倒厝子小段 624(部分邱塊)地號 公告面積：1156 平方公尺
 公告地號：桃園市大園區大牛稠段倒厝子小段 625(部分邱塊)地號 公告面積：1118 平方公尺

解列地號：桃園市大園區大牛稠段倒厝子小段 623-1(部分邱塊)地號 解列面積：393 平方公尺
 解列地號：桃園市大園區大牛稠段倒厝子小段 624(部分邱塊)地號 解列面積：1156 平方公尺
 解列地號：桃園市大園區大牛稠段倒厝子小段 625(部分邱塊)地號 解列面積：1118 平方公尺

註：此公告範圍示意圖因影像、坵塊及地籍圖資分屬不同管理單位，而有地圖影像校正之差異，故以內政部最新公告地籍資料為依據產製。