

正本

發文方式：郵寄

檔 號：

保存年限：

桃園市政府建築管理處 函

地址：33001桃園市桃園區縣府路1號
承辦人：曾妍潔
電話：03-3322101~6101

桃園市桃園區縣府路232號

受文者：桃園市建築師公會

發文日期：中華民國109年5月13日
發文字號：桃建照字第1090027966號
速別：普通件
密等及解密條件或保密期限：
附件：如主旨

理 長 章 多 芳

20200520

專案存查

登入本會網站

影本轉知各會員

已解除電腦管制

✓ 影本送發照室存查

5/15
曾 廣 宇
5/16

主旨：函轉本府109年4月22日以府環水字第1090093104號公告解
除本市大園區大牛稠段大牛稠小段225-14地號等16筆土地
為土壤污染控制場址及土壤污染管制區公告1份，請查
照。

說明：依本府109年4月27日府環水字第1090101021號函辦理。

正本：桃園市建築師公會、中華民國公共工程資訊學會
副本：桃園市政府建築管理處

處長 邱英哲

本案依分層負責規定授權股長決行

檔 號：

保存年限：

桃園市政府 公告

發文日期：中華民國109年4月22日
發文字號：府環水字第1090093104號
附件：場址地籍套繪圖



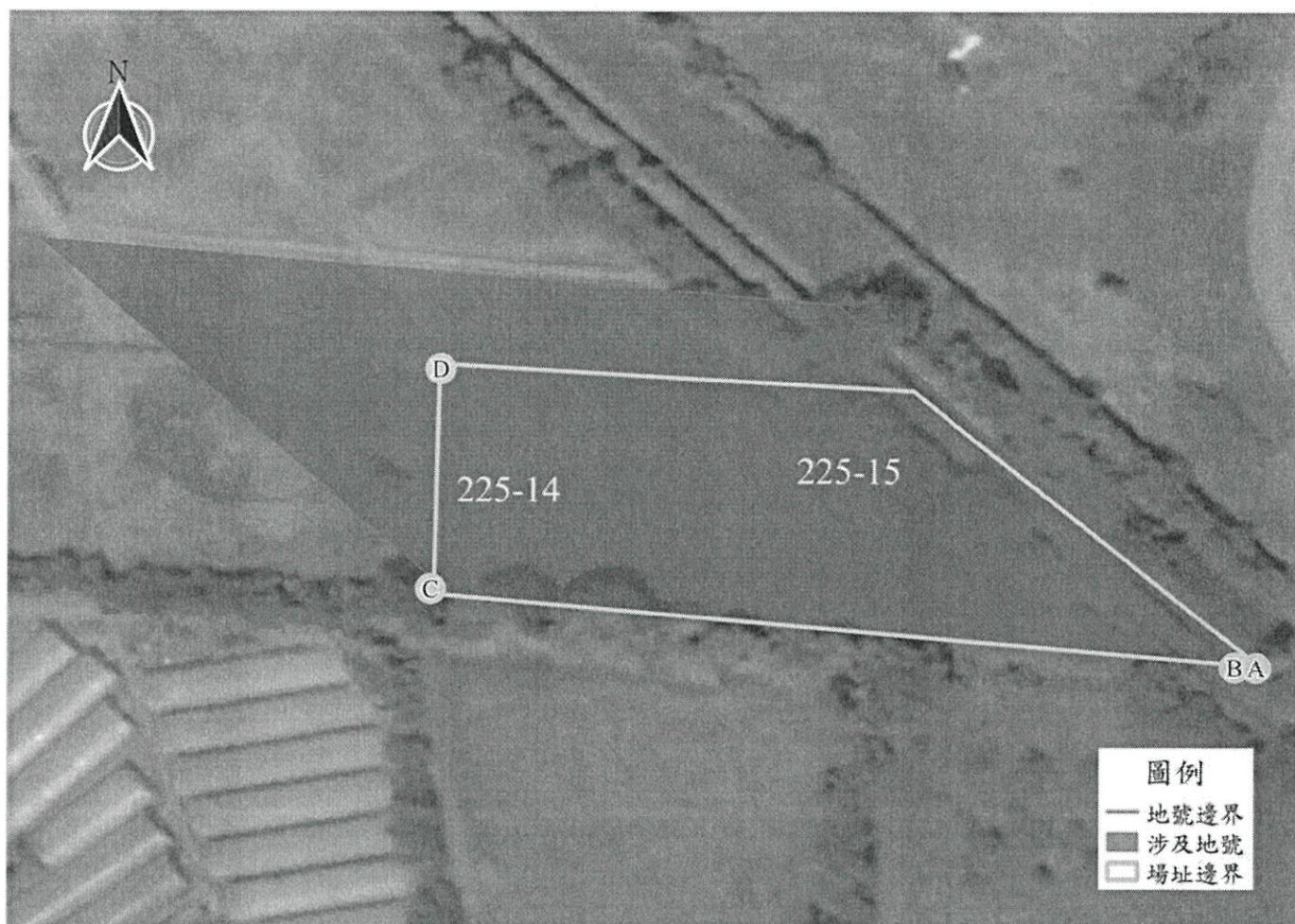
主旨：公告解除本市大園區大牛稠段大牛稠小段225-14地號等16筆土地為土壤污染控制場址及土壤污染管制區之劃定。
依據：土壤及地下水污染整治法第26條第2項規定暨本府環境保護局「107-109年度桃園市農地土壤污染控制場址適當措施改善計畫(第3期之3-2)監督及驗證工作」驗證結果辦理。

公告事項：

- 一、本府分別以102年6月20日府環水字第1020702836號公告、102年6月20日府環水字第10207028361號公告、102年6月20日府環水字第10207028365號公告、105年9月8日府環水字第1050217286號公告暨依土壤及地下水污染整治法第12條第2項、第16條及施行細則第10條公告下列土地為土壤污染控制場址及土壤污染管制區在案。
- 二、經本府環境保護局進行污染改善後，於109年1月16日進行驗證，土壤中重金屬項目皆已低於食用作物農地之土壤污染管制標準，故予以解除本市大園區大牛稠段大牛稠小段225-14(部分坵塊)、225-15(部分坵塊)、225-22(部分坵塊)、大牛稠段倒厝子小段626(部分坵塊)、627(部分坵塊)、628(部分坵塊)、628-1(部分坵塊)、629(部分坵塊)、629-1(部分坵塊)、815、816、埔心段海豐坡小段131-16(部分坵塊)、281(部分坵塊)、282(部分坵塊)、283、284(部分坵塊)地號等16筆土地之土壤污染控制場址及管制區列管及相關管制事項。

市長鄭文燦

桃園市大園區大牛稠段大牛稠小段225-14(部分坵塊)、225-15(部分坵塊)地號/H0976 公告解列土壤污染控制場址及土壤污染管制區之地號範圍示意圖



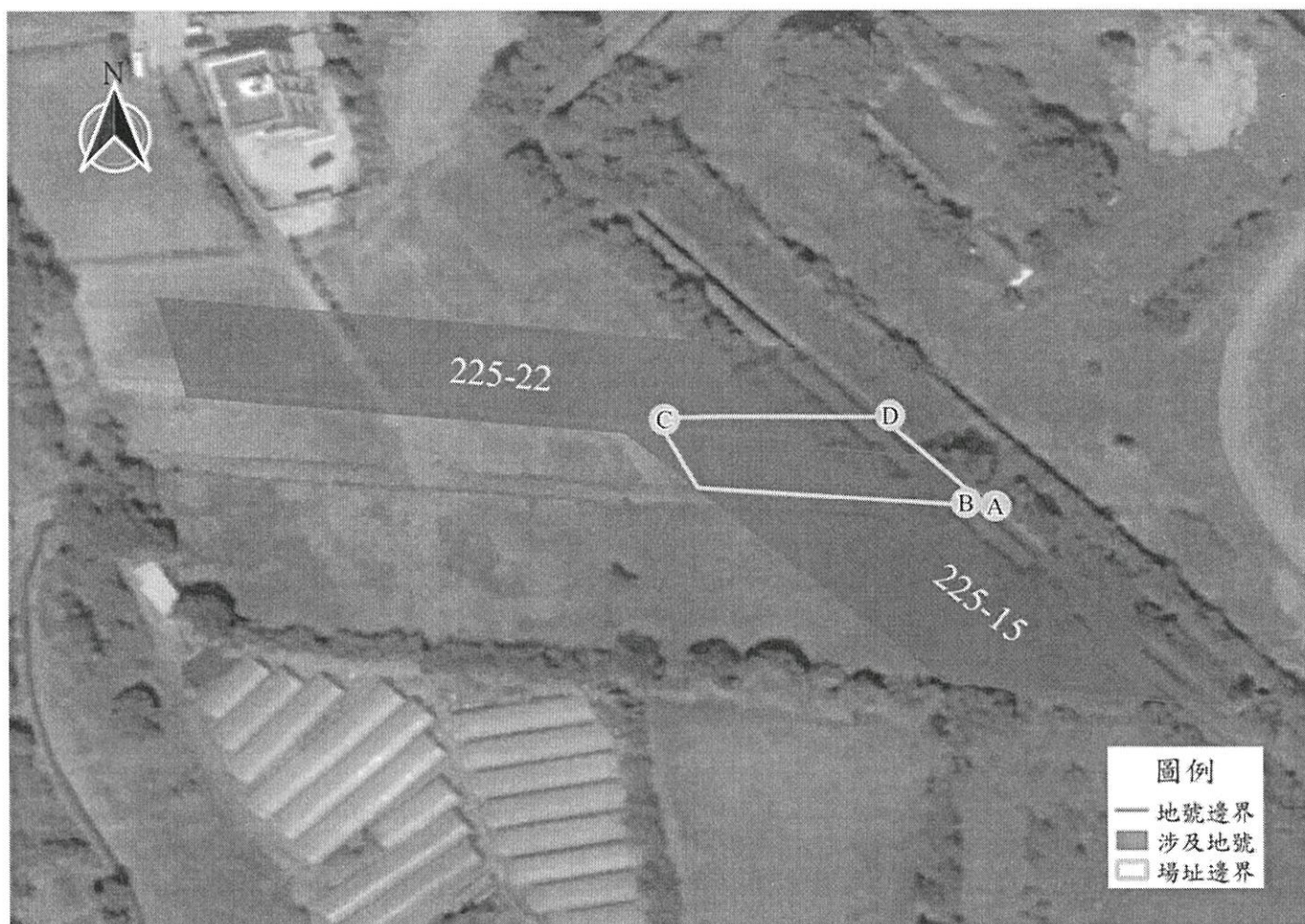
	A	B	C	D
TWD97-X	273318	273318	273210	273211
TWD97-Y	2771576	2771576	2771586	2771619

公告地號：桃園市大園區大牛稠段大牛稠小段 225-14(部分坵塊)地號 公告面積：632 平方公尺
 公告地號：桃園市大園區大牛稠段大牛稠小段 225-15(部分坵塊)地號 公告面積：2801 平方公尺

解列地號：桃園市大園區大牛稠段大牛稠小段 225-14(部分坵塊)地號 解列面積：632 平方公尺
 解列地號：桃園市大園區大牛稠段大牛稠小段 225-15(部分坵塊)地號 解列面積：2266 平方公尺

註：此公告範圍示意圖因影像、坵塊及地籍圖資分屬不同管理單位，而有地圖影像校正之差異，故以內政部最新公告地籍資料為依據產製。

桃園市大園區大牛稠段大牛稠小段225-15(部分坵塊)、225-22(部分坵塊)地號/H0981 公告解列土壤污染控制場址及土壤污染管制區之地號範圍示意圖



	A	B	C	D
TWD97-X	273273	273273	273211	273253
TWD97-Y	2771617	2771617	2771636	2771636

公告地號：桃園市大園區大牛稠段大牛稠小段 225-15(部分坵塊)地號 公告面積：2801 平方公尺

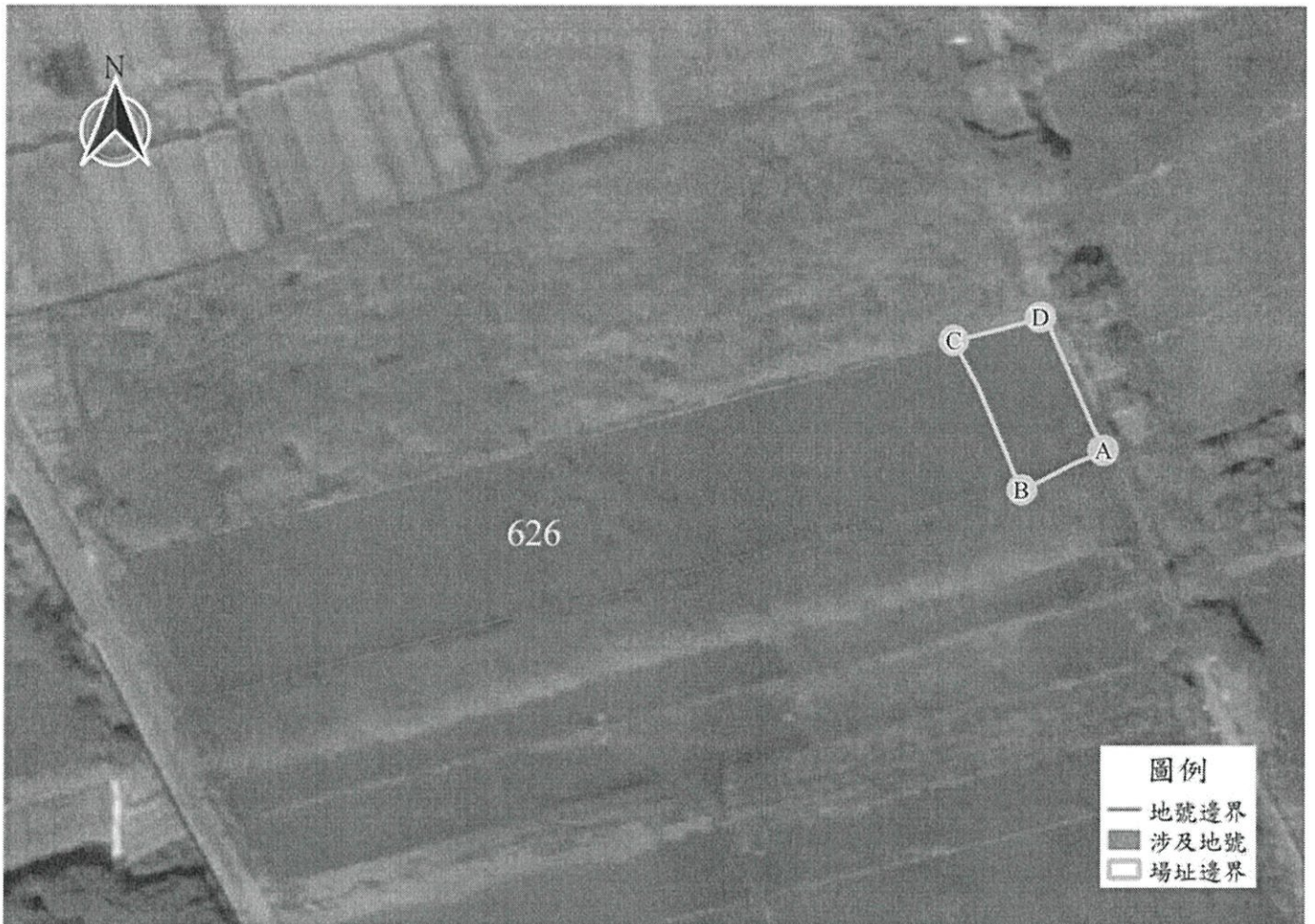
公告地號：桃園市大園區大牛稠段大牛稠小段 225-22(部分坵塊)地號 公告面積：238 平方公尺

解列地號：桃園市大園區大牛稠段大牛稠小段 225-15(部分坵塊)地號 解列面積：535 平方公尺

解列地號：桃園市大園區大牛稠段大牛稠小段 225-22(部分坵塊)地號 解列面積：238 平方公尺

註：此公告範圍示意圖因影像、坵塊及地籍圖資分屬不同管理單位，而有地圖影像校正之差異，故以內政部最新公告地籍資料為依據產製。

桃園市大園區大牛稠段倒厝子小段626(部分坵塊)地號/H0606
公告解列土壤污染控制場址及土壤污染管制區之地號範圍示意圖



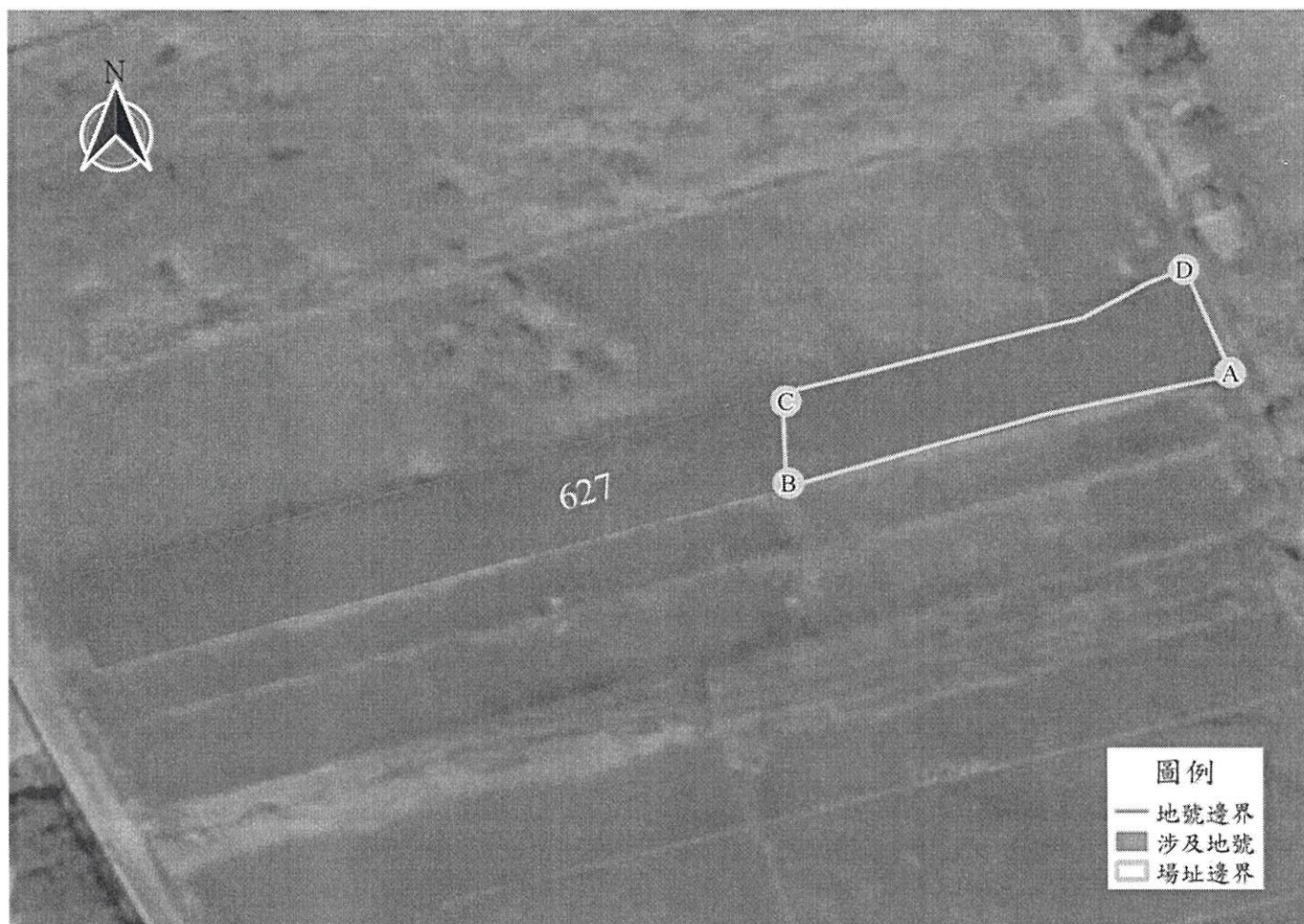
	A	B	C	D
TWD97-X	273597	273585	273575	273589
TWD97-Y	2772745	2772739	2772762	2772766

公告地號：桃園市大園區大牛稠段倒厝子小段 626(部分坵塊)地號 公告面積：310 平方公尺

解列地號：桃園市大園區大牛稠段倒厝子小段 626(部分坵塊)地號 解列面積：310 平方公尺

註：此公告範圍示意圖因影像、坵塊及地籍圖資分屬不同管理單位，而有地圖影像校正之差異，故以內政部最新公告地籍資料為依據產製。

桃園市大園區大牛稠段倒厝子小段627(部分坵塊)地號/NP0009-02
公告解列土壤污染控制場址及土壤污染管制區之地號範圍示意圖



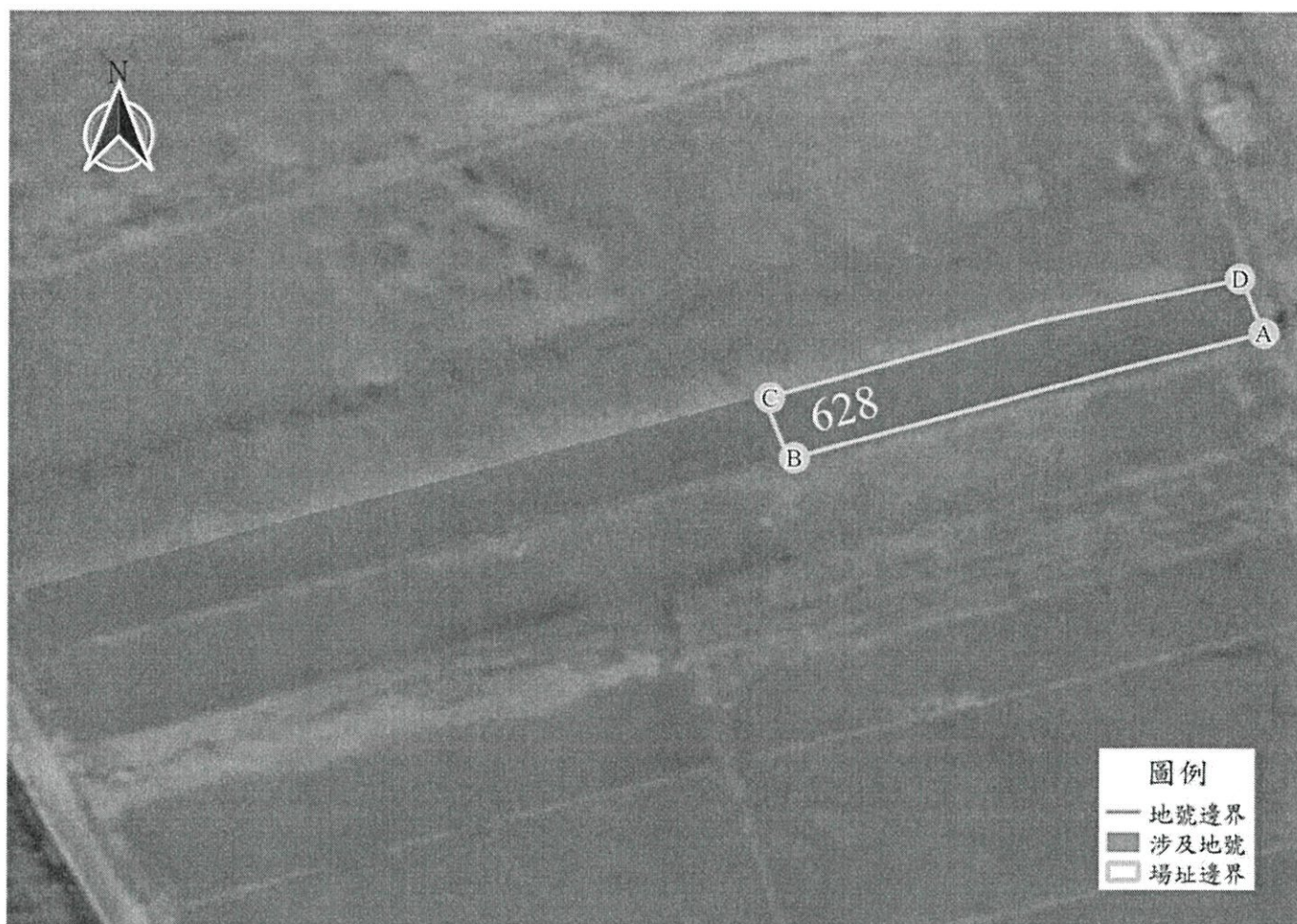
	A	B	C	D
TWD97-X	273602	273551	273551	273597
TWD97-Y	2772732	2772717	2772729	2772745

公告地號：桃園市大園區大牛稠段倒厝子小段 627(部分坵塊)地號 公告面積：589 平方公尺

解列地號：桃園市大園區大牛稠段倒厝子小段 627(部分坵塊)地號 解列面積：589 平方公尺

註：此公告範圍示意圖因影像、坵塊及地籍圖資分屬不同管理單位，而有地圖影像校正之差異，故以內政部最新公告地籍資料為依據產製。

桃園市大園區大牛稠段倒厝子小段628(部分坵塊)地號/H0602
公告解列土壤污染控制場址及土壤污染管制區之地號範圍示意圖



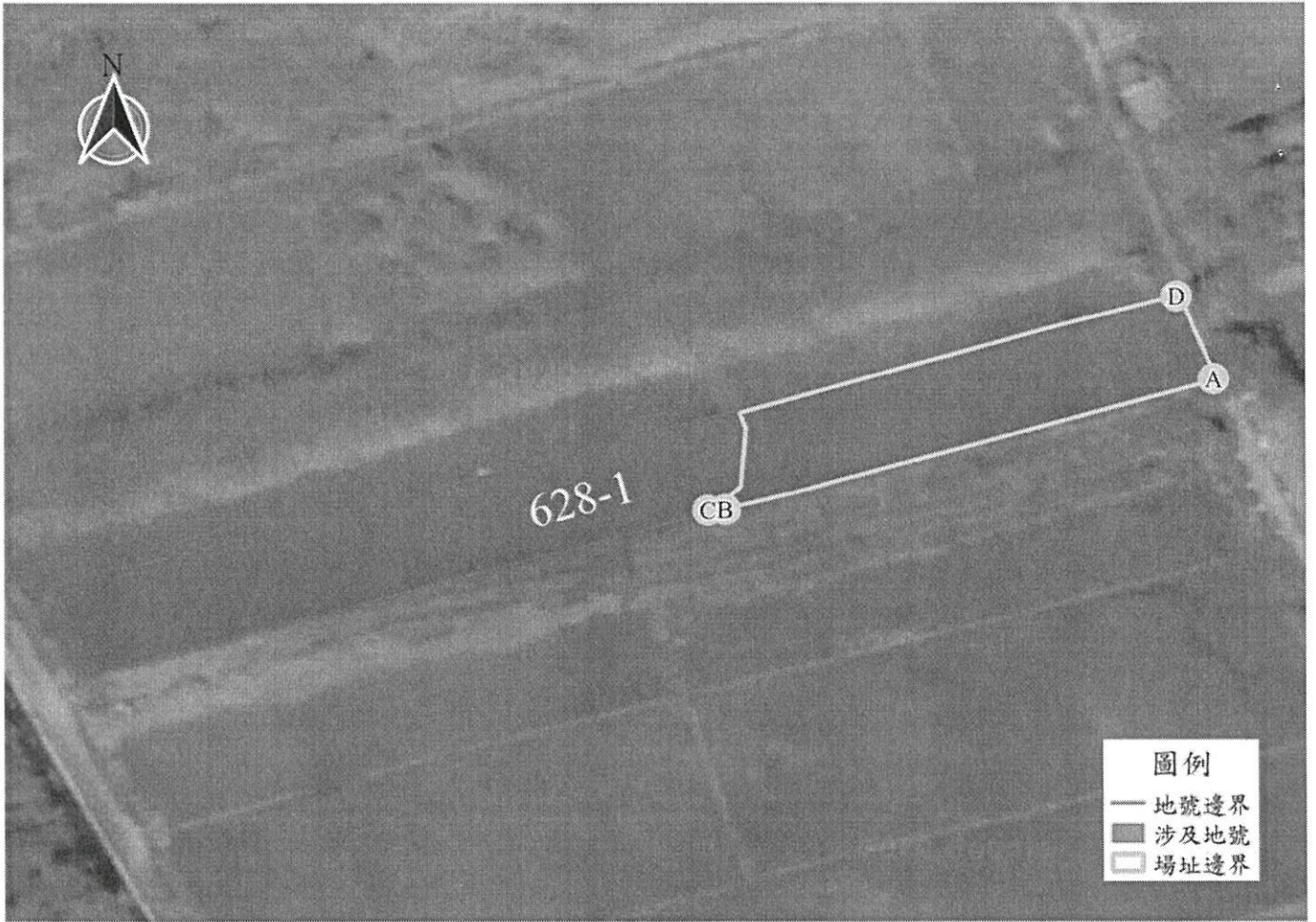
	A	B	C	D
TWD97-X	273605	273554	273551	273602
TWD97-Y	2772725	2772710	2772717	2772732

公告地號：桃園市大園區大牛稠段倒厝子小段 628(部分坵塊)地號 公告面積：386 平方公尺

解列地號：桃園市大園區大牛稠段倒厝子小段 628(部分坵塊)地號 解列面積：386 平方公尺

註：此公告範圍示意圖因影像、坵塊及地籍圖資分屬不同管理單位，而有地圖影像校正之差異，故以內政部最新公告地籍資料為依據產製。

桃園市大園區大牛稠段倒厝子小段628-1(部分坵塊)地號/H0601
公告解列土壤污染控制場址及土壤污染管制區之地號範圍示意圖



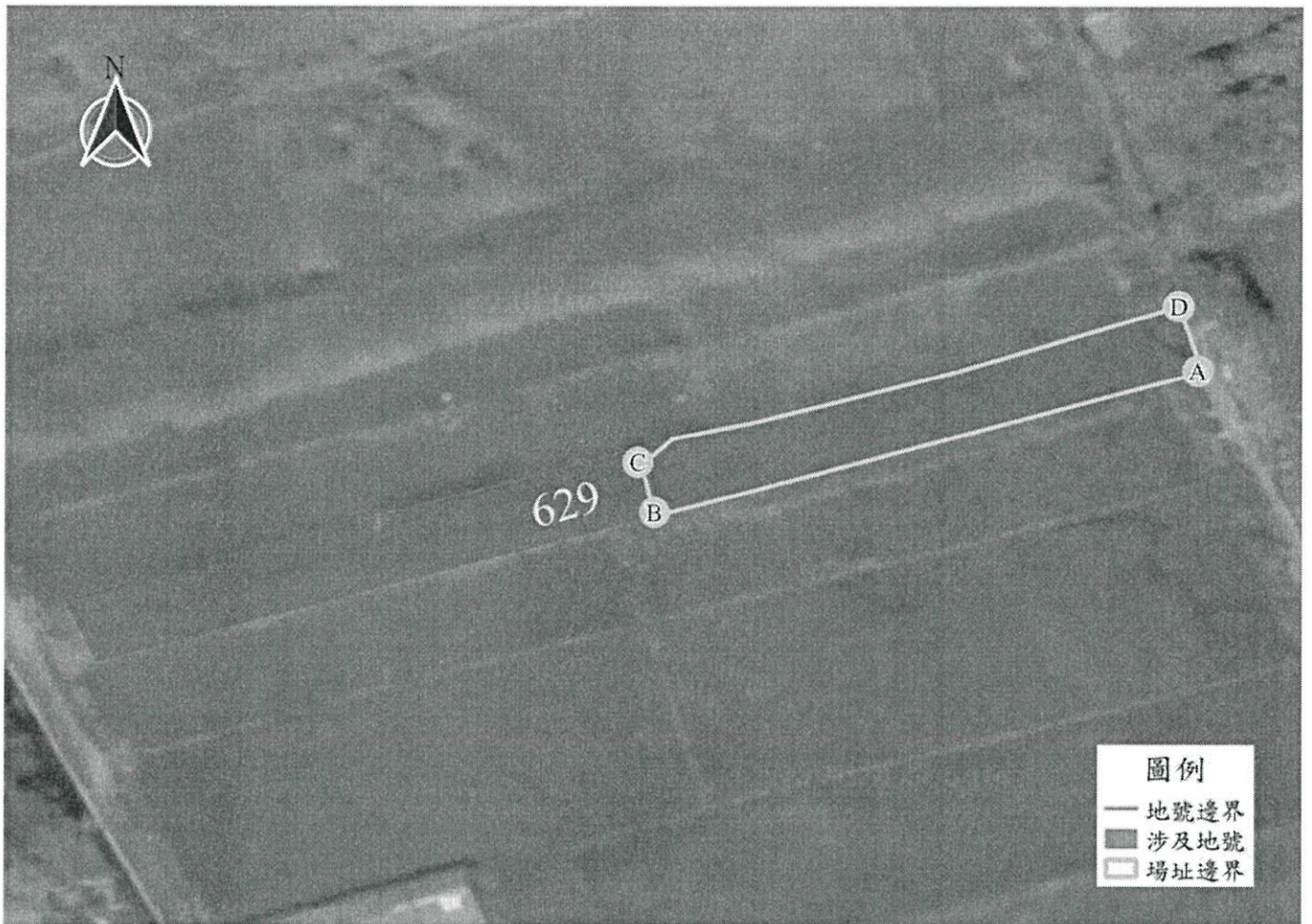
	A	B	C	D
TWD97-X	273609	273551	273551	273605
TWD97-Y	2772715	2772698	2772698	2772725

公告地號：桃園市大園區大牛稠段倒厝子小段 628-1(部分坵塊)地號 公告面積：629 平方公尺

解列地號：桃園市大園區大牛稠段倒厝子小段 628-1(部分坵塊)地號 解列面積：629 平方公尺

註：此公告範圍示意圖因影像、坵塊及地籍圖資分屬不同管理單位，而有地圖影像校正之差異，故以內政部最新公告地籍資料為依據產製。

桃園市桃園市大園區大牛稠段倒厝子小段629(部分坵塊)地號/H0600
公告解列土壤污染控制場址及土壤污染管制區之地號範圍示意圖



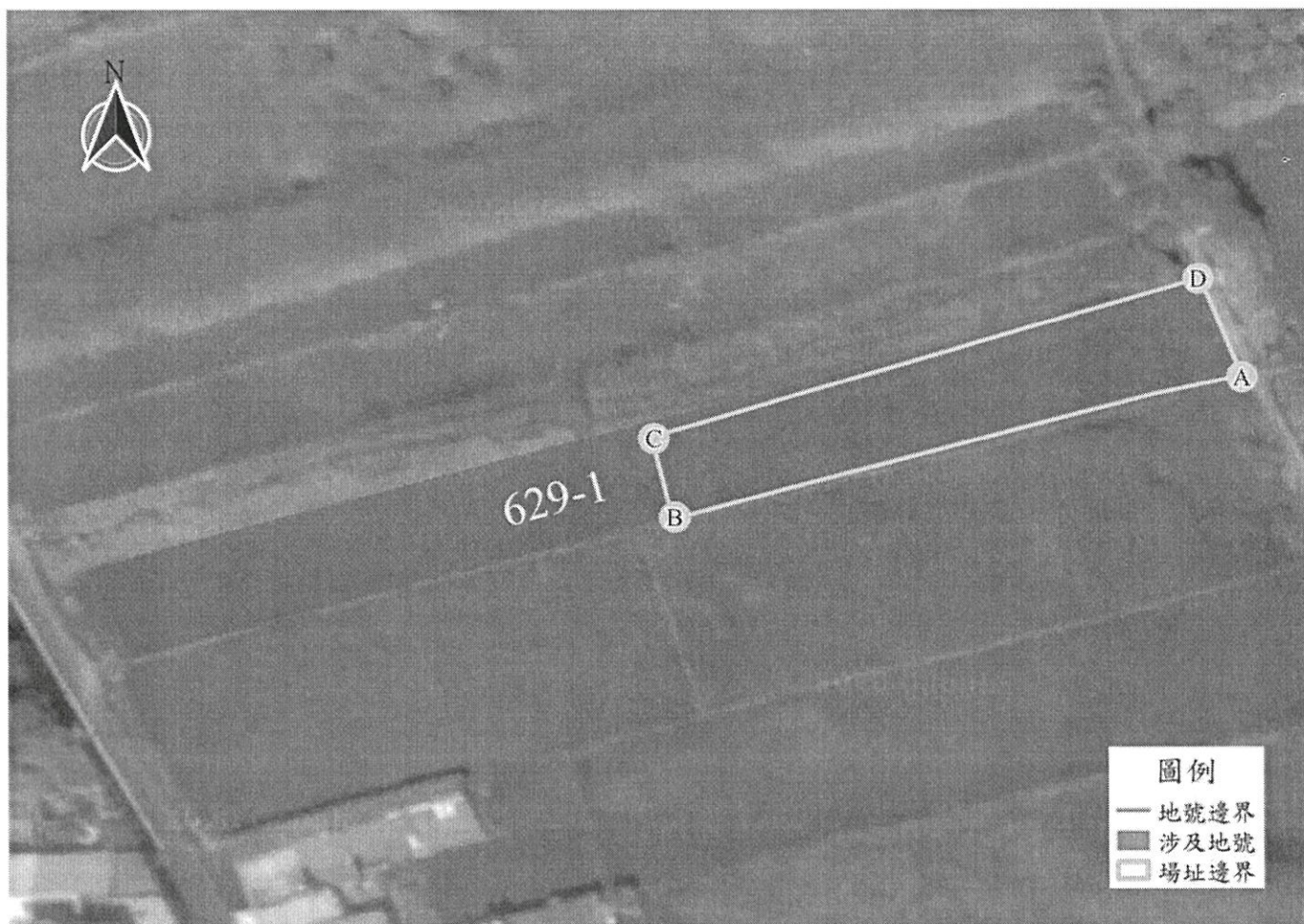
	A	B	C	D
TWD97-X	273612	273549	273547	273609
TWD97-Y	2772706	2772688	2772695	2772715

公告地號：桃園市桃園市大園區大牛稠段倒厝子小段 629(部分坵塊)地號 公告面積：531 平方公尺

解列地號：桃園市桃園市大園區大牛稠段倒厝子小段 629(部分坵塊)地號 解列面積：531 平方公尺

註：此公告範圍示意圖因影像、坵塊及地籍圖資分屬不同管理單位，而有地圖影像校正之差異，故以內政部最新公告地籍資料為依據產製。

桃園市大園區大牛稠段倒厝子小段629-1(部分坵塊)地號/H0599
公告解列土壤污染控制場址及土壤污染管制區之地號範圍示意圖



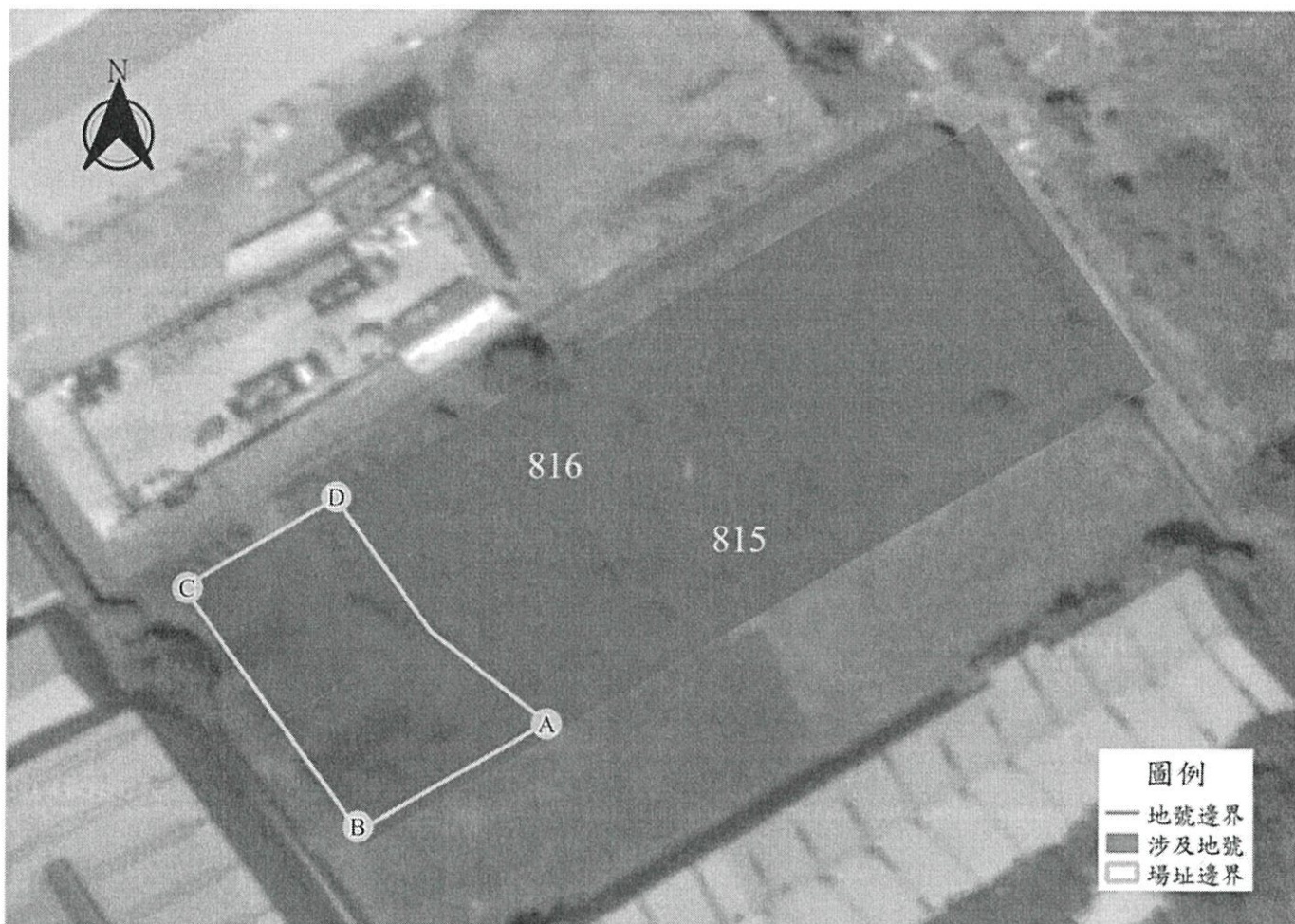
	A	B	C	D
TWD97-X	273617	273552	273549	273612
TWD97-Y	2772694	2772676	2772686	2772706

公告地號：桃園市大園區大牛稠段倒厝子小段 629-1(部分坵塊)地號 公告面積：753 平方公尺

解列地號：桃園市大園區大牛稠段倒厝子小段 629-1(部分坵塊)地號 解列面積：753 平方公尺

註：此公告範圍示意圖因影像、坵塊及地籍圖資分屬不同管理單位，而有地圖影像校正之差異，故以內政部最新公告地籍資料為依據產製。

桃園市大園區大牛稠段倒厝子小段815、816 地號/H0532
公告解列土壤污染控制場址及土壤污染管制區之地號範圍示意圖



	A	B	C	D
TWD97-X	273001	272981	272962	272978
TWD97-Y	2772305	2772292	2772320	2772330

公告地號：桃園市大園區大牛稠段倒厝子小段 815 地號

公告面積：1542 平方公尺

公告地號：桃園市大園區大牛稠段倒厝子小段 816 地號

公告面積：1893 平方公尺

解列地號：桃園市大園區大牛稠段倒厝子小段 815 地號

解列面積：295 平方公尺

解列地號：桃園市大園區大牛稠段倒厝子小段 816 地號

解列面積：385 平方公尺

註：桃園市大園區大牛稠段倒厝子小段 815 地號公告面積為 1542 平方公尺，於前次解列面積為 539 平方公尺，本次解列面積為 295 平方公尺。

桃園市大園區大牛稠段倒厝子小段 816 地號公告面積為 1893 平方公尺，於前次解列面積為 643 平方公尺，本次解列面積為 385 平方公尺。

此公告範圍示意圖因影像、坵塊及地籍圖資分屬不同管理單位，而有地圖影像校正之差異，故以內政部最新公告地籍資料為依據產製。

桃園市大園區大牛稠段倒厝子小段815、816地號/H0533
公告解列土壤污染控制場址及土壤污染管制區之地號範圍示意圖



	A	B	C	D
TWD97-X	273014	273001	272978	273003
TWD97-Y	2772313	2772305	2772330	2772346

公告地號：桃園市大園區大牛稠段倒厝子小段 815 地號

公告面積：1542 平方公尺

公告地號：桃園市大園區大牛稠段倒厝子小段 816 地號

公告面積：1893 平方公尺

解列地號：桃園市大園區大牛稠段倒厝子小段 815 地號

解列面積：300 平方公尺

解列地號：桃園市大園區大牛稠段倒厝子小段 816 地號

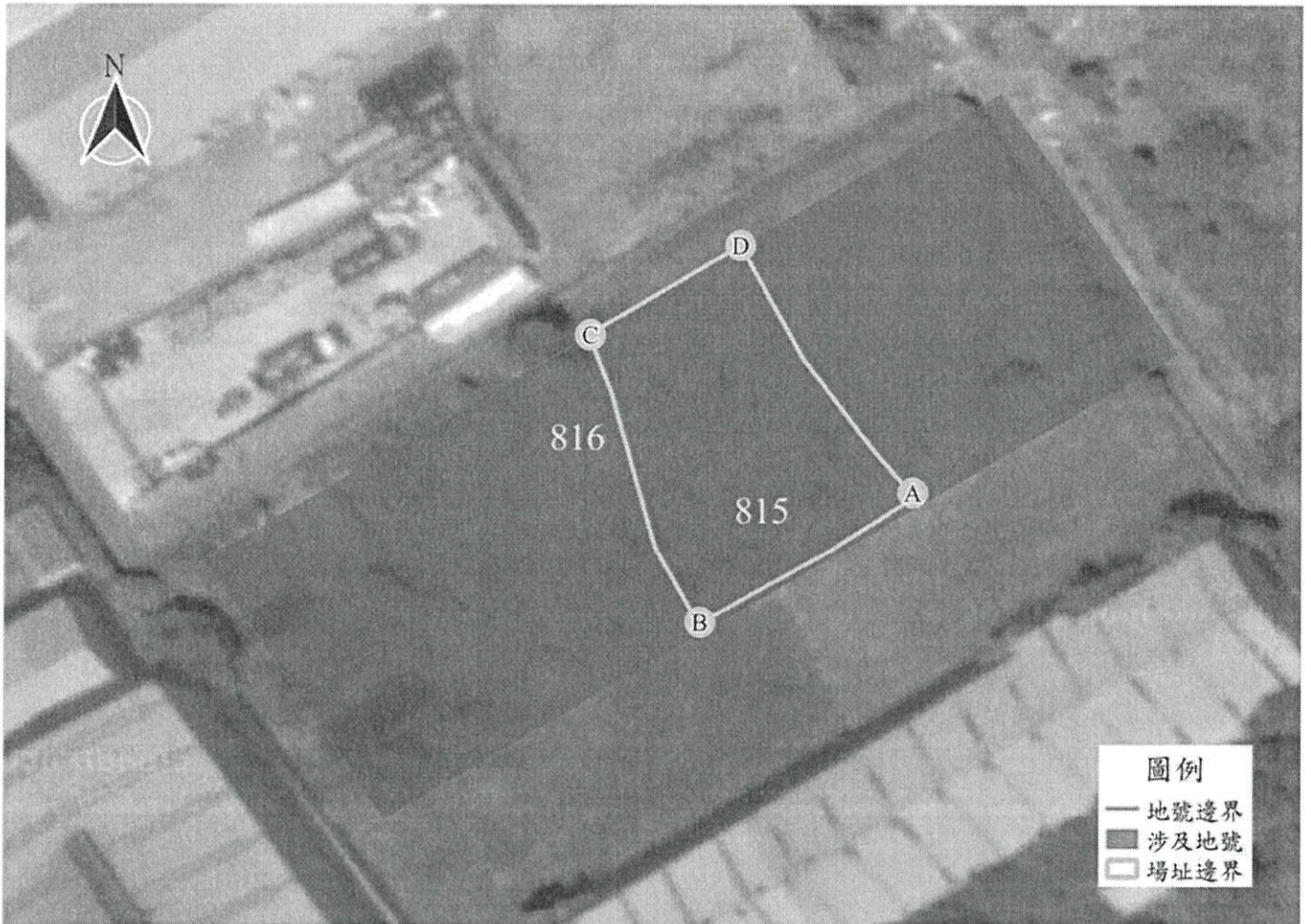
解列面積：487 平方公尺

註：桃園市大園區大牛稠段倒厝子小段 815 地號公告面積為 1542 平方公尺，於前次解列面積為 539 平方公尺，本次解列面積為 300 平方公尺。

桃園市大園區大牛稠段倒厝子小段 816 地號公告面積為 1893 平方公尺，於前次解列面積為 643 平方公尺，本次解列面積為 487 平方公尺。

此公告範圍示意圖因影像、坵塊及地籍圖資分屬不同管理單位，而有地圖影像校正之差異，故以內政部最新公告地籍資料為依據產製。

桃園市大園區大牛稠段倒厝子小段815、816地號/H0534
公告解列土壤污染控制場址及土壤污染管制區之地號範圍示意圖



	A	B	C	D
TWD97-X	273037	273014	273003	273019
TWD97-Y	2772328	2772313	2772346	2772357

公告地號：桃園市大園區大牛稠段倒厝子小段 815 地號

公告面積：1542 平方公尺

公告地號：桃園市大園區大牛稠段倒厝子小段 816 地號

公告面積：1893 平方公尺

解列地號：桃園市大園區大牛稠段倒厝子小段 815 地號

解列面積：408 平方公尺

解列地號：桃園市大園區大牛稠段倒厝子小段 816 地號

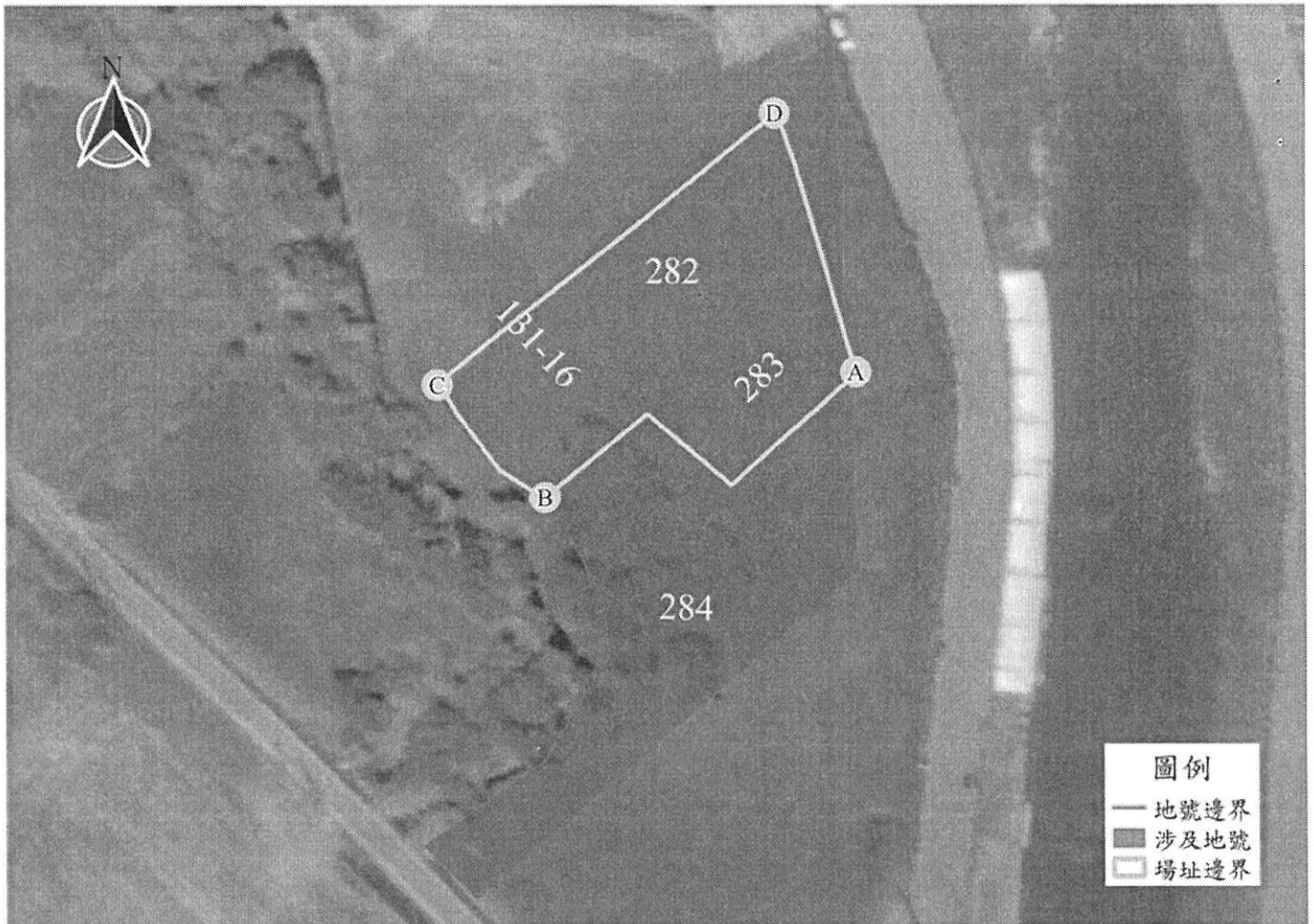
解列面積：378 平方公尺

註：桃園市大園區大牛稠段倒厝子小段 815 地號公告面積為 1542 平方公尺，於前次解列面積為 539 平方公尺，本次解列面積為 408 平方公尺。

桃園市大園區大牛稠段倒厝子小段 816 地號公告面積為 1893 平方公尺，於前次解列面積為 643 平方公尺，本次解列面積為 378 平方公尺。

此公告範圍示意圖因影像、坵塊及地籍圖資分屬不同管理單位，而有地圖影像校正之差異，故以內政部最新公告地籍資料為依據產製。

桃園市大園區埔心段海豐坡小段131-16(部分坵塊)、282(部分坵塊)、283、284(部分坵塊)地號/H0851 公告解列土壤污染控制場址及土壤污染管制區之地號範圍示意圖



	A	B	C	D
TWD97-X	272156	272113	272099	272143
TWD97-Y	2772556	2772536	2772557	2772591

公告地號：桃園市大園區埔心段海豐坡小段 131-16(部分坵塊)地號 公告面積：261 平方公尺

公告地號：桃園市大園區埔心段海豐坡小段 282(部分坵塊)地號 公告面積：962 平方公尺

公告地號：桃園市大園區埔心段海豐坡小段 283 地號 公告面積：480 平方公尺

公告地號：桃園市大園區埔心段海豐坡小段 284(部分坵塊)地號 公告面積：512 平方公尺

解列地號：桃園市大園區埔心段海豐坡小段 131-16(部分坵塊)地號 解列面積：261 平方公尺

解列地號：桃園市大園區埔心段海豐坡小段 282(部分坵塊)地號 解列面積：795 平方公尺

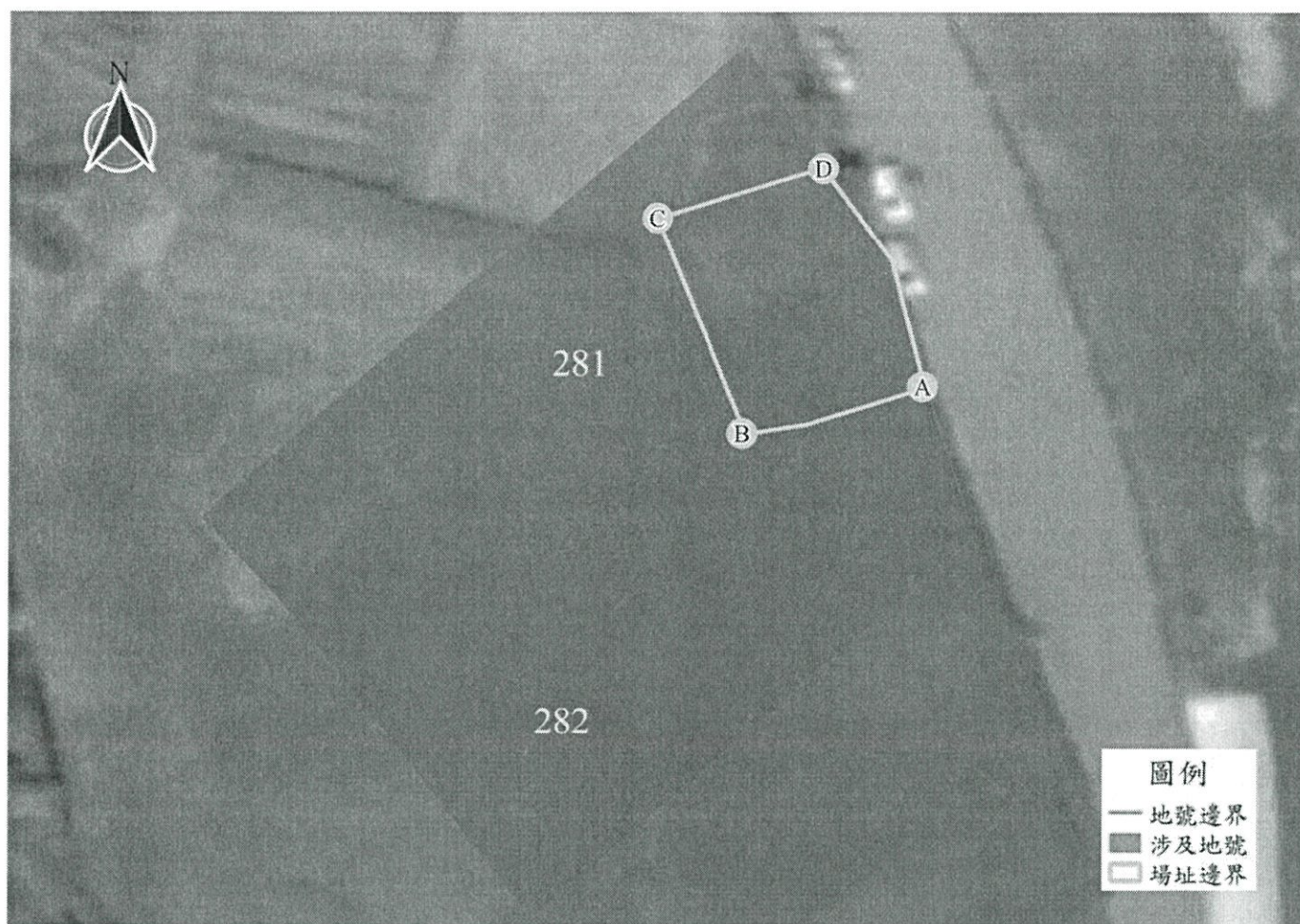
解列地號：桃園市大園區埔心段海豐坡小段 283 地號 解列面積：480 平方公尺

解列地號：桃園市大園區埔心段海豐坡小段 284(部分坵塊)地號 解列面積：158 平方公尺

註：桃園市大園區埔心段海豐坡小段 284 地號公告面積為 512 平方公尺，於前次解列面積為 354 平方公尺，本次解列面積為 158 平方公尺。

此公告範圍示意圖因影像、坵塊及地籍圖資分屬不同管理單位，而有地圖影像校正之差異，故以內政部最新公告地籍資料為依據產製。

桃園市大園區埔心段海豐坡小段281(部分坵塊)、282(部分坵塊)地號/
H11717 公告解列土壤污染控制場址及土壤污染管制區之地號範圍示
意圖



	A	B	C	D
TWD97-X	272159	272144	272137	272151
TWD97-Y	2772589	2772598	2772604	2772609

公告地號：桃園市大園區埔心段海豐坡小段 281(部分坵塊)地號 公告面積：203 平方公尺

公告地號：桃園市大園區埔心段海豐坡小段 282(部分坵塊)地號 公告面積：962 平方公尺

解列地號：桃園市大園區埔心段海豐坡小段 281(部分坵塊)地號 解列面積：203 平方公尺

解列地號：桃園市大園區埔心段海豐坡小段 282(部分坵塊)地號 解列面積：167 平方公尺

註：此公告範圍示意圖因影像、坵塊及地籍圖資分屬不同管理單位，而有地圖影像校正之差異，故以內政部最新公告地籍資料為依據產製。