

正本

發文方式：郵寄

檔號：

保存年限：

桃園市政府建築管理處 函

地址：33001桃園市桃園區縣府路1號

承辦人：曾妍潔

電話：03-3322101~6101

330

桃園市桃園區縣府路232號

受文者：桃園市建築師公會

發文日期：中華民國109年6月16日

發文字號：桃建照字第1090038670號

速別：普通件

密等及解密條件或保密期限：

附件：如主旨

理事長 章多芳

20200619

專案存查

登入本會網站

影本轉知各會員

已解除電腦管制

✓ 影本送發照室存查

曾詩雲

6/18

主旨：函轉本府109年6月1日以府環水字第1090132751號公告解

除本市大園區大牛稠段大牛稠小段211-3地號等19筆土地
為土壤污染控制場址及土壤污染管制區公告1份，請查
照。

說明：依本府109年6月3日府環水字第1090138392號函辦理。

正本：桃園市建築師公會、中華民國公共工程資訊學會

副本：桃園市政府建築管理處

處長 邱英哲

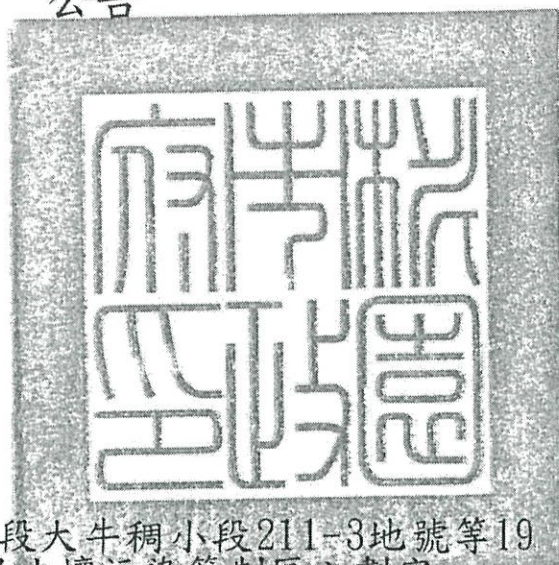
本案依分層負責規定授權股長決行

檔 號：

保存年限：

桃園市政府 公告

發文日期：中華民國109年6月1日
發文字號：府環水字第1090132751號
附件：場址地籍套繪圖



主旨：公告解除本市大園區大牛稠段大牛稠小段211-3地號等19筆土地為土壤污染控制場址及土壤污染管制區之劃定。
依據：土壤及地下水污染整治法第26條第2項規定暨本府環境保護局「107-109年度桃園市農地土壤污染控制場址適當措施改善計畫(第3期之3-2)監督及驗證工作」驗證結果辦理。

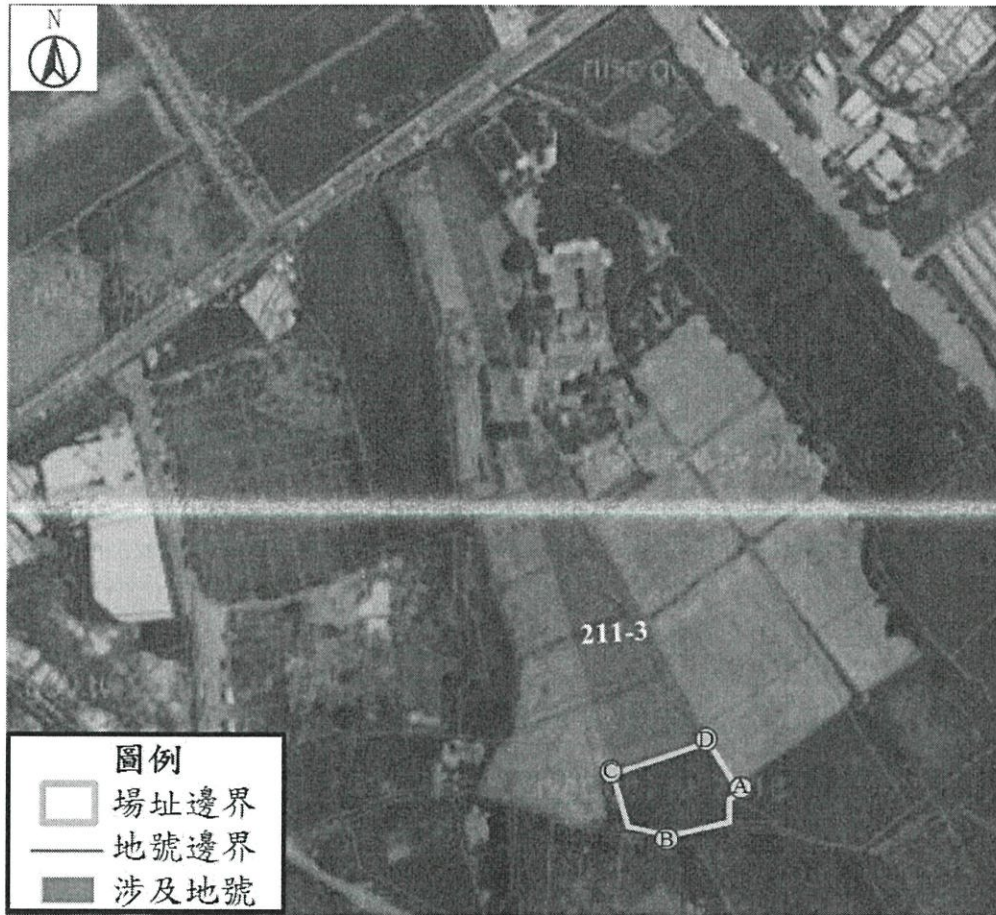
公告事項：

- 一、本府分別於102年6月20日府環水字第1020702836號公告、105年9月7日府環水字第1050220206號公告暨依土壤及地下水污染整治法第12條第2項、第16條及施行細則第10條公告下列土地為土壤污染控制場址及土壤污染管制區在案。
- 二、經本府環境保護局進行污染改善後，分別於109年3月4日及3月5日進行驗證，土壤中重金屬項目皆已低於食用作物農地之土壤污染管制標準，故予以解除本市大園區大牛稠段大牛稠小段211-3(部分坵塊)、214-5(部分坵塊)、214-8(部分坵塊)、216、217-1(部分坵塊)、218(部分坵塊)、218-3(部分坵塊)、218-4(部分坵塊)、234-3(部分坵塊)、234-4(部分坵塊)、234-8(部分坵塊)、234-12、234-25、234-26(部分坵塊)、234-27、234-31、234-140(部分坵塊)、727(部分坵塊)、竹圍段拔子林小段28-42(部分坵塊)地號等19筆土地之土壤污染控制場址及管制區列管及相關管制事項。

市長 鄭文燦 請假

副市長 李憲明 代行

桃園市大園區大牛稠段大牛稠小段 211-3(部份坵塊)地號/H0671
公告解列土壤污染控制場址及土壤污染管制區之地號範圍示意圖



	A	B	C	D
TWD97-X	273178	273157	273136	273169
TWD97-Y	2771835	2771821	2771842	2771853

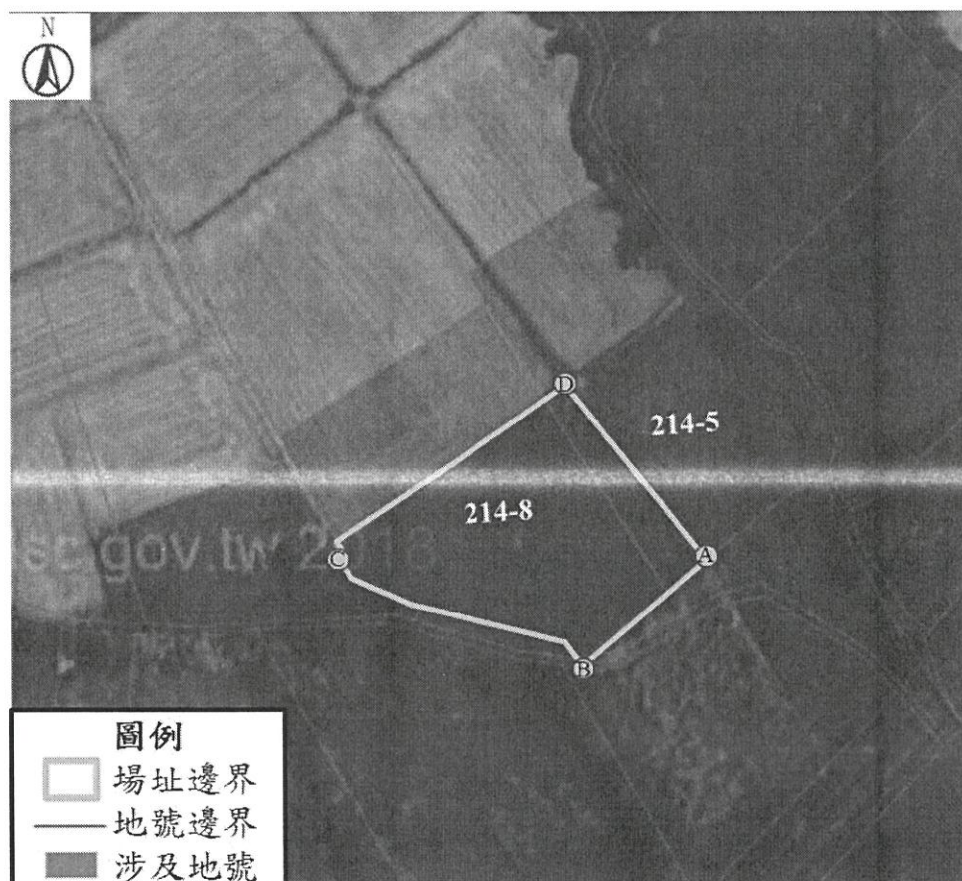
公告地號：桃園市大園區大牛稠段大牛稠小段 211-3(部份坵塊)地號 公告面積：938 平方公尺

解列地號：桃園市大園區大牛稠段大牛稠小段 211-3(部份坵塊)地號 解列面積：938 平方公尺

註：此公告範圍示意圖因影像、坵塊及地籍圖資分屬不同管理單位，而有地圖影像校正之差異，故以內政部最新公告地籍資料為依據產製。

桃園市大園區大牛稠段大牛稠小段 214-5(部份丘塊)、214-8(部份丘塊)地號
/H0676

公告解列土壤污染控制場址及土壤污染管制區之地號範圍示意圖



	A	B	C	D
TWD97-X	273252	273223	273180	273227
TWD97-Y	2771836	2771810	2771834	2771870

公告地號：桃園市大園區大牛稠段大牛稠小段 214-5(部份丘塊)地號 公告面積：1899 平方公尺
公告地號：桃園市大園區大牛稠段大牛稠小段 214-8(部份丘塊)地號 公告面積：1774 平方公尺

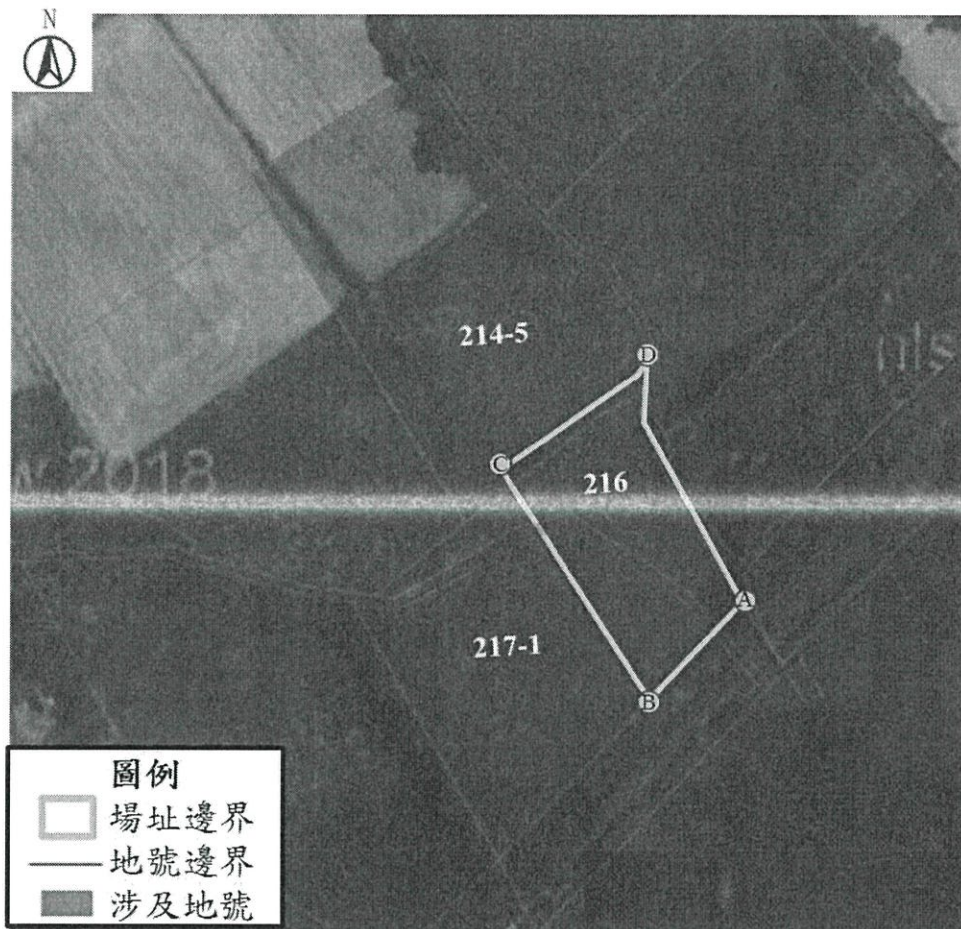
解列地號：桃園市大園區大牛稠段大牛稠小段 214-5(部份丘塊)地號 解列面積：537 平方公尺
解列地號：桃園市大園區大牛稠段大牛稠小段 214-8(部份丘塊)地號 解列面積：1774 平方公尺

註：桃園市大園區大牛稠段大牛稠小段 214-5(部分)地號公告面積為 1899 平方公尺，於前次解列面積為 1257 平方公尺，本次解列面積為 537 平方公尺。

此公告範圍示意圖因影像、丘塊及地籍圖資分屬不同管理單位，而有地圖影像校正之差異，故以內政部最新公告地籍資料為依據產製。

桃園市大園區大牛稠段大牛稠小段 214-5(部份坵塊)、216、217-1(部份坵塊)
地號/H0672

公告解列土壤污染控制場址及土壤污染管制區之地號範圍示意圖



	A	B	C	D
TWD97-X	273288	273273	273253	273274
TWD97-Y	2771815	2771798	2771836	2771856

公告地號：桃園市大園區大牛稠段大牛稠小段 214-5(部份坵塊)地號 公告面積：1899 平方公尺

公告地號：桃園市大園區大牛稠段大牛稠小段 216 地號 公告面積：763 平方公尺

公告地號：桃園市大園區大牛稠段大牛稠小段 217-1(部份坵塊)地號 公告面積：1495 平方公尺

解列地號：桃園市大園區大牛稠段大牛稠小段 2314-5(部份坵塊)地號 解列面積：105 平方公尺

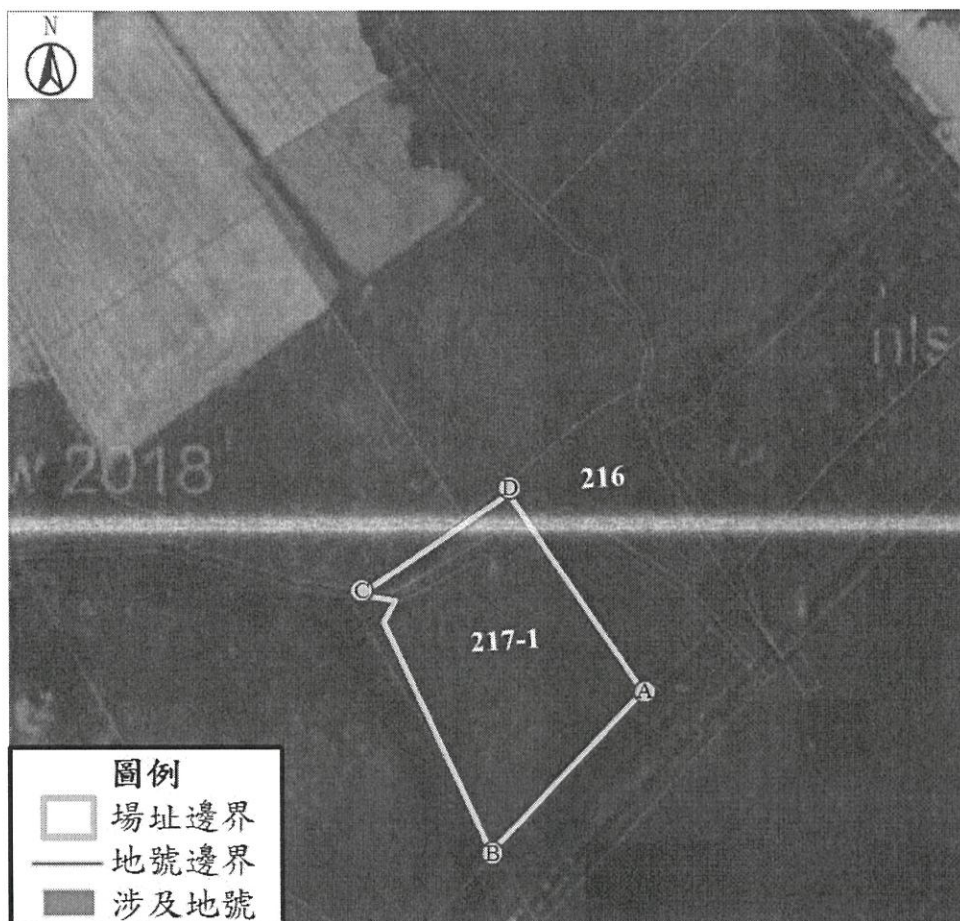
解列地號：桃園市大園區大牛稠段大牛稠小段 216 地號 解列面積：580 平方公尺

解列地號：桃園市大園區大牛稠段大牛稠小段 217-1(部份坵塊)地號 解列面積：204 平方公尺

註：桃園市大園區大牛稠段大牛稠小段 214-5(部分)地號公告面積為 1899 平方公尺，於前次解列面積為 1257 平方公尺，本次解列面積為 105 平方公尺。

此公告範圍示意圖因影像、坵塊及地籍圖資分屬不同管理單位，而有地圖影像校正之差異，故以內政部最新公告地籍資料為依據產製。

桃園市大園區大牛稠段大牛稠小段 216、217-1(部份坵塊)地號/H0675
公告解列土壤污染控制場址及土壤污染管制區之地號範圍示意圖



	A	B	C	D
TWD97-X	273272	273248	273227	273255
TWD97-Y	2771798	2771772	2771810	2771832

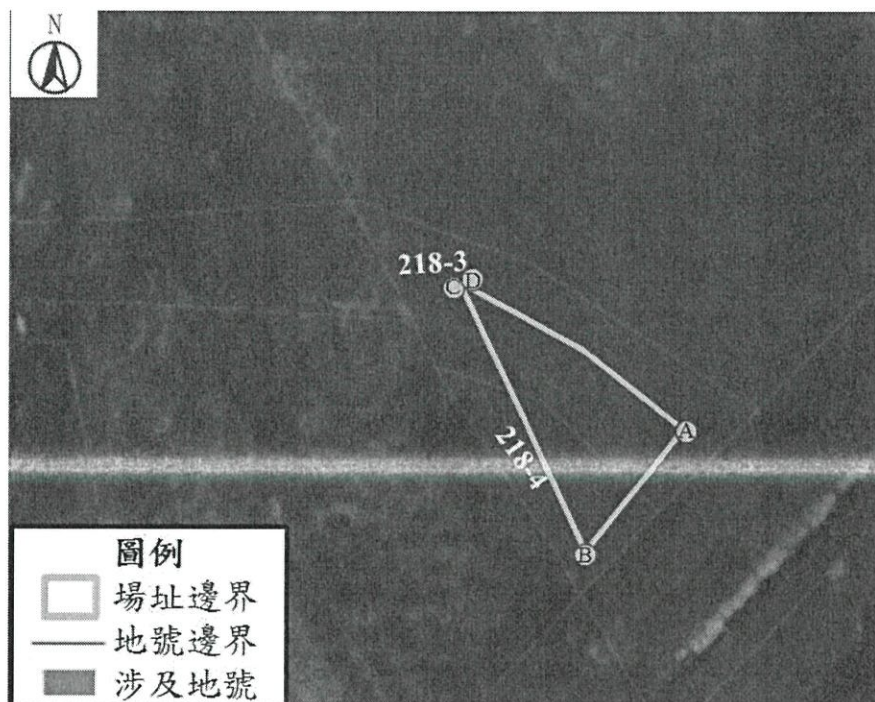
公告地號：桃園市大園區大牛稠段大牛稠小段 216 地號 公告面積：763 平方公尺
公告地號：桃園市大園區大牛稠段大牛稠小段 217-1(部份坵塊)地號 公告面積：1495 平方公尺

解列地號：桃園市大園區大牛稠段大牛稠小段 216 地號 解列面積：183 平方公尺
解列地號：桃園市大園區大牛稠段大牛稠小段 217-1(部份坵塊)地號 解列面積：1291 平方公尺

註：此公告範圍示意圖因影像、坵塊及地籍圖資分屬不同管理單位，而有地圖影像校正之差異，故以內政部最新公告地籍資料為依據產製。

桃園市大園區大牛稠段大牛稠小段 218-3(部份坵塊)、218-4(部份坵塊)地號
/H0699

公告解列土壤污染控制場址及土壤污染管制區之地號範圍示意圖



	A	B	C	D
TWD97-X	273224	273215	273203	273203
TWD97-Y	2771744	2771733	2771758	2771758

公告地號：桃園市大園區大牛稠段大牛稠小段 218-3(部份坵塊)地號 公告面積：141 平方公尺
公告地號：桃園市大園區大牛稠段大牛稠小段 218-4(部份坵塊)地號 公告面積：56 平方公尺

解列地號：桃園市大園區大牛稠段大牛稠小段 218-3(部份坵塊)地號 解列面積：141 平方公尺
解列地號：桃園市大園區大牛稠段大牛稠小段 218-4(部份坵塊)地號 解列面積：56 平方公尺

註：此公告範圍示意圖因影像、坵塊及地籍圖資分屬不同管理單位，而有地圖影像校正之差異，故以內政部最新公告地籍資料為依據產製。

桃園市大園區大牛稠段大牛稠小段 218(部份坵塊)地號/H0695
公告解列土壤污染控制場址及土壤污染管制區之地號範圍示意圖



	A	B	C	D
TWD97-X	273246	273233	273194	273212
TWD97-Y	2771770	2771756	2771807	2771811

公告地號：桃園市大園區大牛稠段大牛稠小段 218(部份坵塊)地號 公告面積：1486 平方公尺

解列地號：桃園市大園區大牛稠段大牛稠小段 218(部份坵塊)地號 解列面積：1238 平方公尺

註：此公告範圍示意圖因影像、坵塊及地籍圖資分屬不同管理單位，而有地圖影像校正之差異，故以內政部最新公告地籍資料為依據產製。

桃園市大園區大牛稠段大牛稠小段 218(部份坵塊)地號/H0698
公告解列土壤污染控制場址及土壤污染管制區之地號範圍示意圖



	A	B	C	D
TWD97-X	273233	273226	273210	273225
TWD97-Y	2771756	2771748	2771759	2771768

公告地號：桃園市大園區大牛稠段大牛稠小段 218(部份坵塊)地號 公告面積：1486 平方公尺

解列地號：桃園市大園區大牛稠段大牛稠小段 218(部份坵塊)地號 解列面積：248 平方公尺

註：此公告範圍示意圖因影像、坵塊及地籍圖資分屬不同管理單位，而有地圖影像校正之差異，故以內政部最新公告地籍資料為依據產製。

桃園市大園區大牛稠段大牛稠小段 234-3(部份坵塊)、234-140(部份坵塊)地號/H0643

公告解列土壤污染控制場址及土壤污染管制區之地號範圍示意圖



	A	B	C	D
TWD97-X	273096	273034	273031	273095
TWD97-Y	2771594	2771577	2771586	2771609

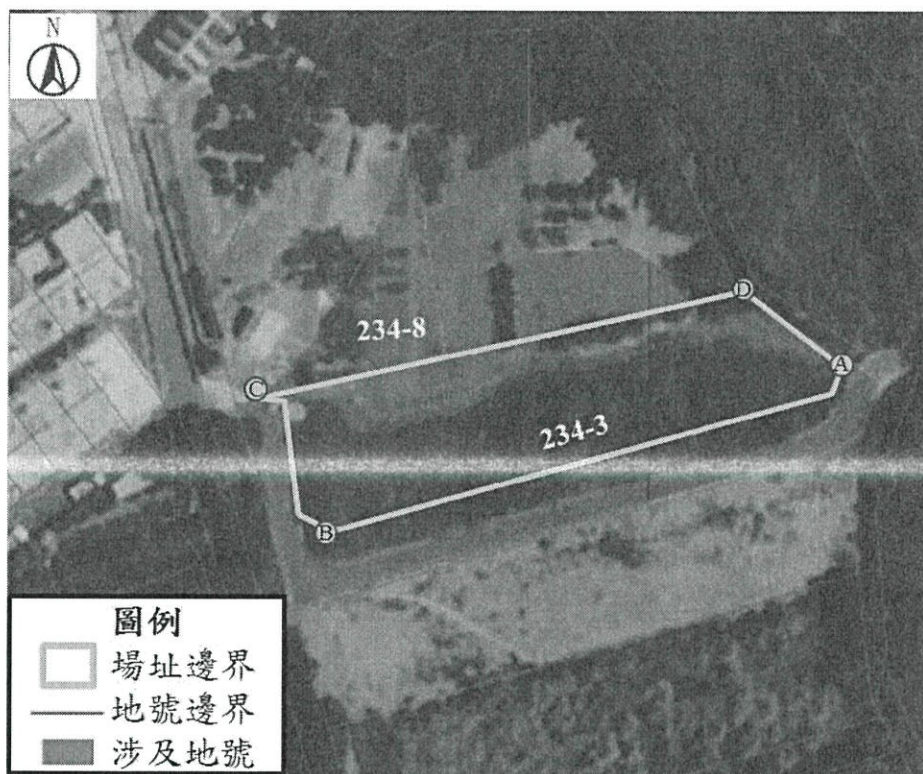
公告地號：桃園市大園區大牛稠段大牛稠小段 234-3(部份坵塊)地號 公告面積：1353 平方公尺
 公告地號：桃園市大園區大牛稠段大牛稠小段 234-140(部份坵塊)地號 公告面積：513 平方公尺

解列地號：桃園市大園區大牛稠段大牛稠小段 234-3(部份坵塊)地號 解列面積：470 平方公尺
 解列地號：桃園市大園區大牛稠段大牛稠小段 223-140(部份坵塊)地號 解列面積：513 平方公尺

註：此公告範圍示意圖因影像、坵塊及地籍圖資分屬不同管理單位，而有地圖影像校正之差異，故以內政部最新公告地籍資料為依據產製。

桃園市大園區大牛稠段大牛稠小段 234-3(部份坵塊)、234-8(部份坵塊)地號
/H0646

公告解列土壤污染控制場址及土壤污染管制區之地號範圍示意圖



	A	B	C	D
TWD97-X	273091	273033	273022	273075
TWD97-Y	2771613	2771595	2771614	2771622

公告地號：桃園市大園區大牛稠段大牛稠小段 234-3(部份坵塊)地號 公告面積：1353 平方公尺

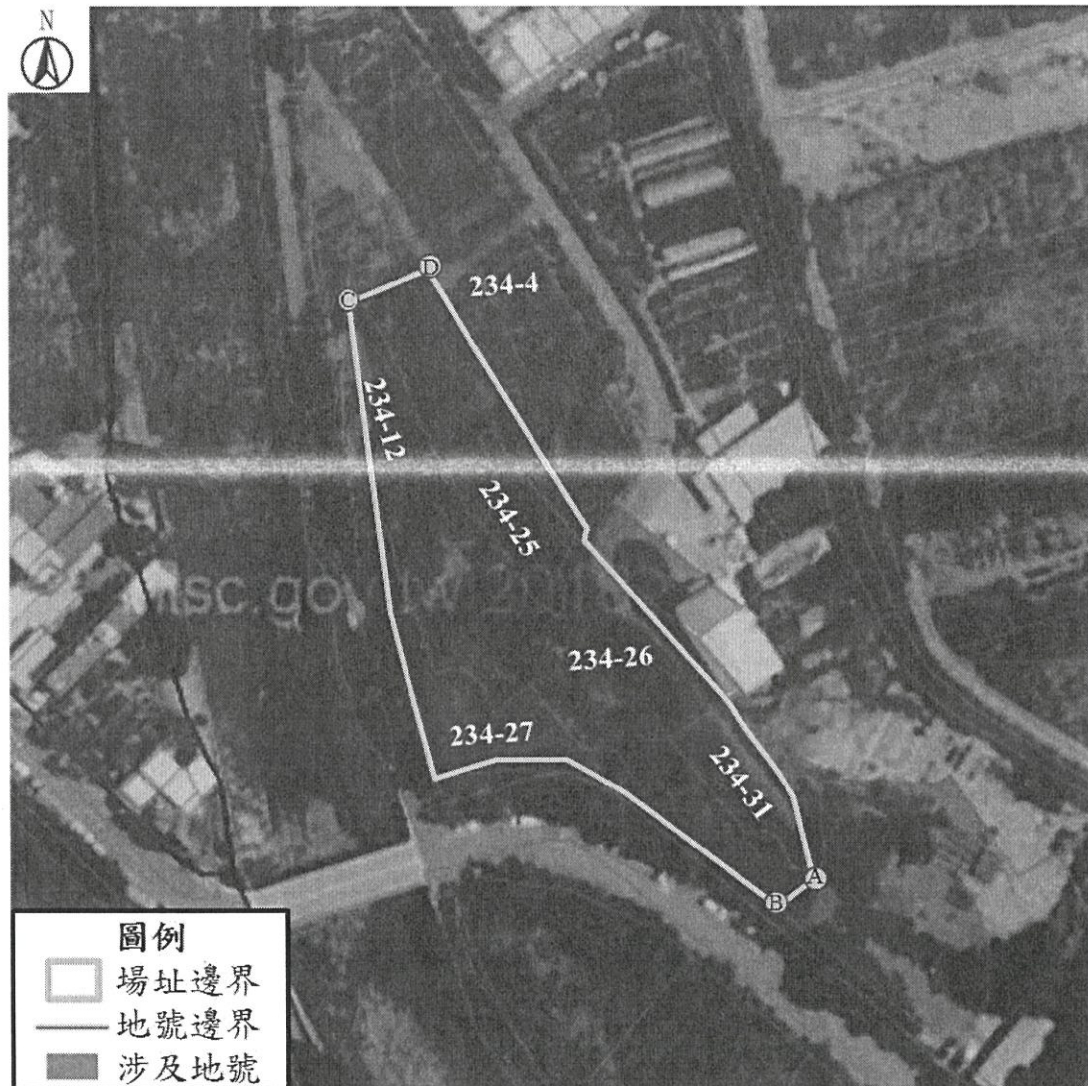
公告地號：桃園市大園區大牛稠段大牛稠小段 234-8(部份坵塊)地號 公告面積：127 平方公尺

解列地號：桃園市大園區大牛稠段大牛稠小段 234-3(部份坵塊)地號 解列面積：883 平方公尺

解列地號：桃園市大園區大牛稠段大牛稠小段 234-8(部份坵塊)地號 解列面積：127 平方公尺

註：此公告範圍示意圖因影像、坵塊及地籍圖資分屬不同管理單位，而有地圖影像校正之差異，故以內政部最新公告地籍資料為依據產製。

桃園市大園區大牛稠段大牛稠小段 234-4(部份坵塊)、234-12、234-25、
234-26(部份坵塊)、234-27、234-31 地號/H0638
公告解列土壤污染控制場址及土壤污染管制區之地號範圍示意圖



	A	B	C	D
TWD97-X	273035	273032	272946	272964
TWD97-Y	2771452	2771446	2771554	2771561

公告地號：桃園市大園區大牛稠段大牛稠小段 234-4(部份坵塊)地號 公告面積：629 平方公尺
 公告地號：桃園市大園區大牛稠段大牛稠小段 234-12 地號 公告面積：310 平方公尺
 公告地號：桃園市大園區大牛稠段大牛稠小段 234-25 地號 公告面積：320 平方公尺
 公告地號：桃園市大園區大牛稠段大牛稠小段 234-26(部份坵塊)地號 公告面積：1857 平方公尺
 公告地號：桃園市大園區大牛稠段大牛稠小段 234-27 地號 公告面積：620 平方公尺
 公告地號：桃園市大園區大牛稠段大牛稠小段 234-31 地號 公告面積：344 平方公尺

解列地號：桃園市大園區大牛稠段大牛稠小段 234-4(部份丘塊)地號 解列面積：629 平方公尺

解列地號：桃園市大園區大牛稠段大牛稠小段 234-12 地號 解列面積：310 平方公尺

解列地號：桃園市大園區大牛稠段大牛稠小段 234-25 地號 解列面積：320 平方公尺

解列地號：桃園市大園區大牛稠段大牛稠小段 234-26(部份丘塊)地號 解列面積：1857 平方公尺

解列地號：桃園市大園區大牛稠段大牛稠小段 234-27 地號 解列面積：620 平方公尺

解列地號：桃園市大園區大牛稠段大牛稠小段 234-31 地號 解列面積：344 平方公尺

註：此公告範圍示意圖因影像、丘塊及地籍圖資分屬不同管理單位，而有地圖影像校正之差異，故以內政部最新公告地籍資料為依據產製。

桃園市大園區大牛稠段大牛稠小段 727(部份丘塊)地號/H0805
公告解列土壤污染控制場址及土壤污染管制區之地號範圍示意圖



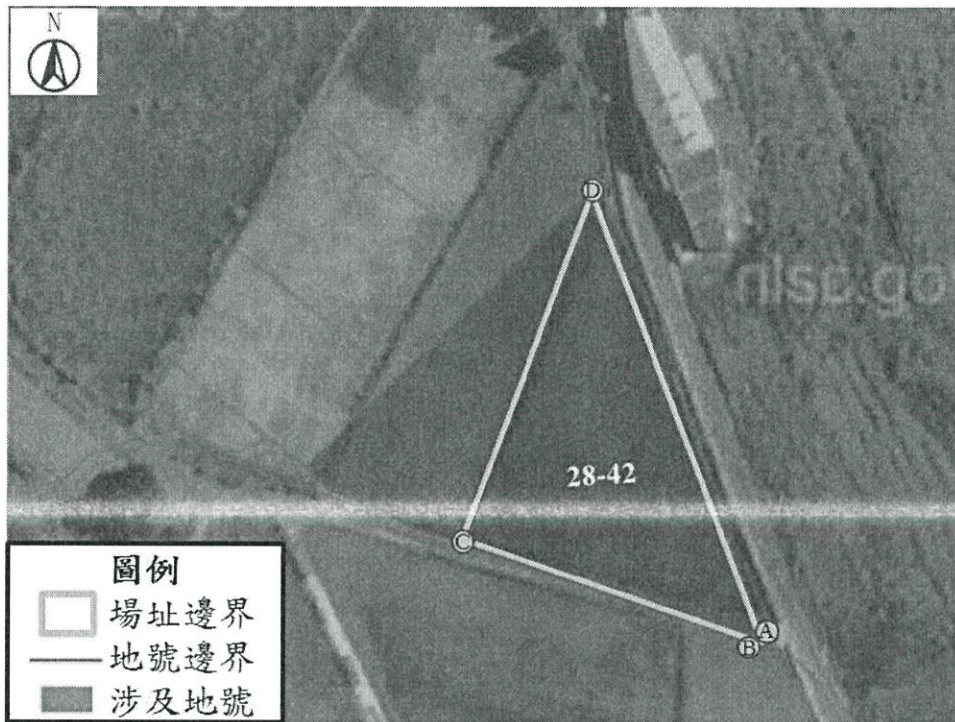
	A	B	C	D
TWD97-X	273786	273749	273738	273774
TWD97-Y	2772406	2772373	2772389	2772420

公告地號：桃園市大園區大牛稠段大牛稠小段 727(部份丘塊)地號 公告面積：920 平方公尺

解列地號：桃園市大園區大牛稠段大牛稠小段 727(部份丘塊)地號 解列面積：920 平方公尺

註：此公告範圍示意圖因影像、丘塊及地籍圖資分屬不同管理單位，而有地圖影像校正之差異，故以內政部最新公告地籍資料為依據產製。

桃園市大園區竹圍段拔子林小段 28-42(部份坵塊)地號/H254
公告解列土壤污染控制場址及土壤污染管制區之地號範圍示意圖



	A	B	C	D
TWD97-X	277003	277003	276949	276975
TWD97-Y	2774419	2774419	2774432	2774492

公告地號：桃園市大園區竹圍段拔子林小段 28-42(部份坵塊)地號 公告面積：1713 平方公尺

解列地號：桃園市大園區竹圍段拔子林小段 28-42(部份坵塊)地號 解列面積：1713 平方公尺

註：此公告範圍示意圖因影像、坵塊及地籍圖資分屬不同管理單位，而有地圖影像校正之差異，故以內政部最新公告地籍資料為依據產製。