

正本

發文方式：郵寄

檔 號：

保存年限：

# 桃園市政府建築管理處 函

地址：33001桃園市桃園區縣府路1號

承辦人：陳思穎

電話：03-3322101

330

桃園市桃園區縣府路232號

專案存查

受文者：桃園市建築師公會

影本轉知各會員

發文日期：中華民國109年7月9日

發文字號：桃建照字第1090047265號

速別：普通件

密等及解密條件或保密期限：

附件：如主旨

陳思穎 多芳

2020.07.15

登入本會網站

已解除電腦管制

✓ 影本送發照室存查

7/9

7/14

主旨：檢送本府109年7月1日以府環水字第1090156937號公告解

除本市平鎮區鎮興段907地號等7筆土地為土壤污染控制場址及土壤污染管制區公告1份，請協助公告周知，請查照。

說明：依本府109年7月6日府環水字第1090167761號函辦理。

正本：桃園市建築師公會

副本：本處建照科

# 處長邱英哲

本案依分層負責規定授權業務主管決行

檔 號：  
保存年限：

## 桃園市政府 函

地址：33001桃園市桃園區縣府路1號  
承辦人：盧沛欣  
電話：03-3386021~1326  
電子信箱：001035@tydep.gov.tw

受文者：桃園市政府建築管理處

發文日期：中華民國109年7月6日

發文字號：府環水字第1090167761號

速別：普通件

密等及解密條件或保密期限：

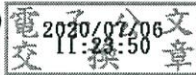
附件：如主旨 (1090167761\_Attach01.pdf、1090167761\_Attach02.pdf)

主旨：檢送本府109年7月1日以府環水字第1090156937號公告解除本市平鎮區鎮興段907地號等7筆土地為土壤污染控制場址及土壤污染管制區公告1份，請張貼公告，並逕依權責辦理，請查照。

說明：依據土壤及地下水污染整治法第26條第2項規定辦理。

正本：桃園市平鎮區公所、桃園市蘆竹區公所、桃園市大園區公所、桃園市平鎮地政事務所、桃園市蘆竹地政事務所、桃園市政府秘書處(請張貼公告)

副本：行政院環境保護署(含附件)、行政院環境保護署環境督察總隊北區環境督察大隊(含附件)、行政院農業委員會農糧署(含附件)、行政院農業委員會農糧署北區分署(含附件)、臺灣桃園農田水利會(含附件)、臺灣石門農田水利會(含附件)、桃園市政府農業局(含附件)、桃園市政府地政局(含附件)、桃園市政府水務局(含附件)、桃園市政府建築管理處(含附件)、桃園市政府都市發展局(含附件)、桃園市政府捷運工程局(含附件)



建照科 109/07/06 13:31



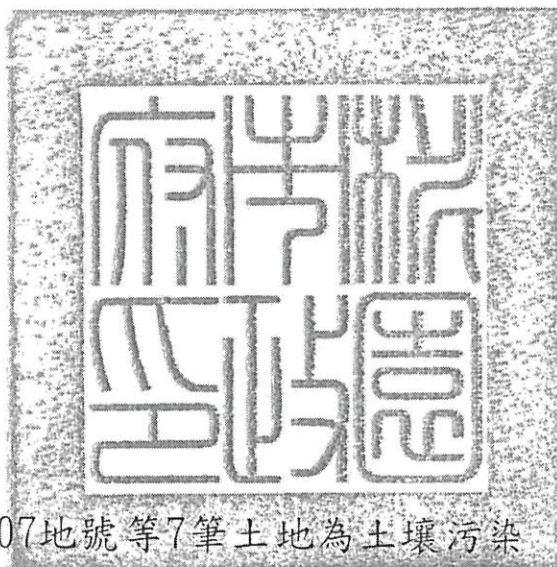
2H1090047265 有附件

檔 號：

保存年限：

## 桃園市政府 公告

發文日期：中華民國109年7月1日  
發文字號：府環水字第1090156937號  
附件：場址地籍套繪圖



主旨：公告解除本市平鎮區鎮興段907地號等7筆土地為土壤污染控制場址及土壤污染管制區之劃定。

依據：土壤及地下水污染整治法第26條第2項規定暨本府環境保護局「107-109年度桃園市農地土壤污染控制場址適當措施改善計畫(第3期之3-2)監督及驗證工作」驗證結果辦理。

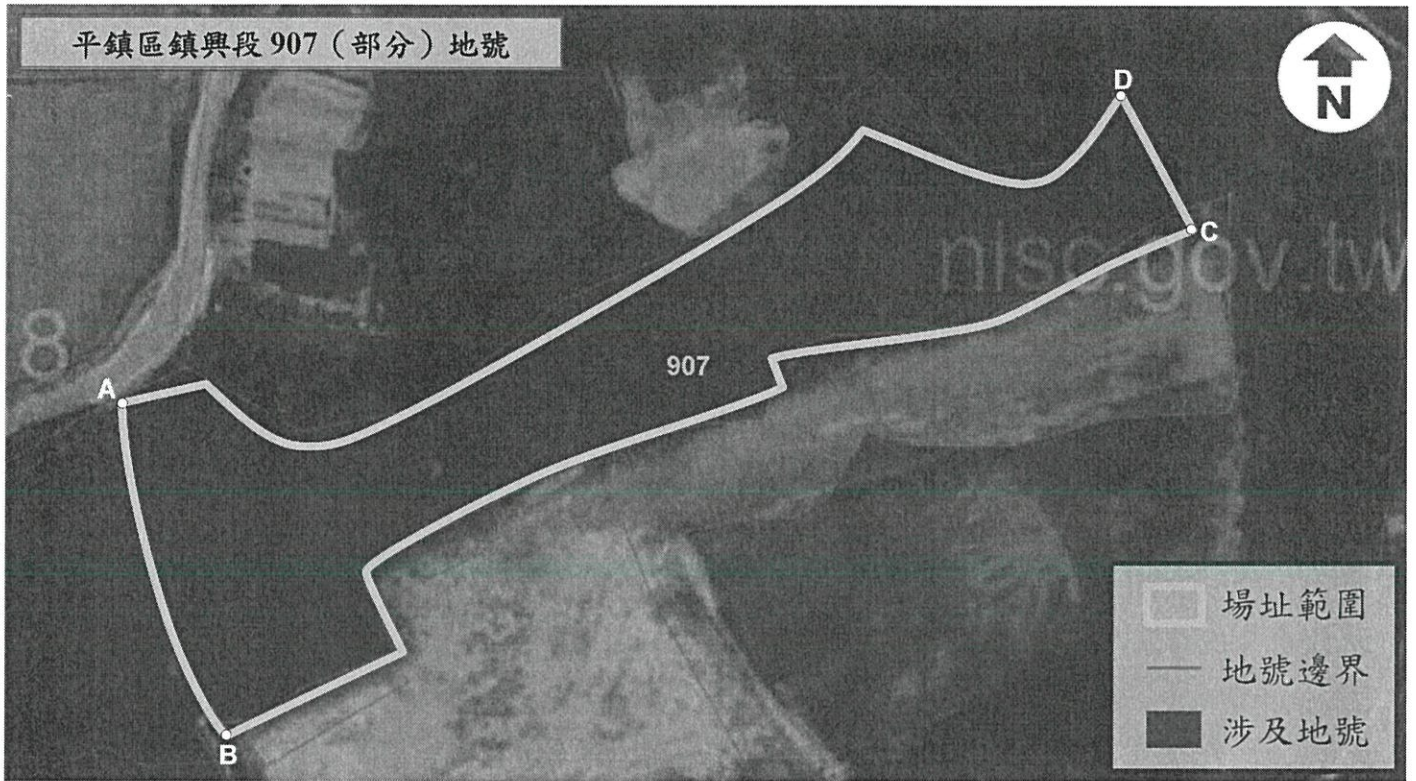
### 公告事項：

- 一、本府分別以93年5月12日府環水字第0930550032號公告、93年5月12日府環水字第0930550034號公告、93年5月12日府環水字第0930550035號公告、94年1月28日府環水字第0940700126號公告、94年1月28日府環水字第0940700127號公告、102年3月20日府環水字第1020701166號公告、102年5月31日府環水字第1020702835號公告、104年12月30日府環水字第10403133921號公告暨依土壤及地下水污染整治法第12條第2項、第16條及施行細則第10條公告下列土地為土壤污染控制場址及土壤污染管制區在案。
- 二、經本府環境保護局進行污染改善後，分別於109年3月24、25、26日進行驗證，土壤中重金屬項目皆已低於食用作物農地之土壤污染管制標準，故予以解除本市平鎮區鎮興段907(部分坵塊)、蘆竹區文中段600(原新興段719-1地

號)、德林段1048(原福興段12地號)、新中段366(原中興段211-4地號)、新中段540(原中興段150-7地號)、內興段632(原南崁內厝段溪州小段2-42地號)、大園區埔心段三塊厝小段402-1地號等7筆土地之土壤污染控制場址及管制區列管及相關管制事項。

市長鄭文燦

本市平鎮區鎮興段907(部分坵塊)地號土地  
公告解列土壤污染控制場址及土壤污染管制區之地號範圍示意圖



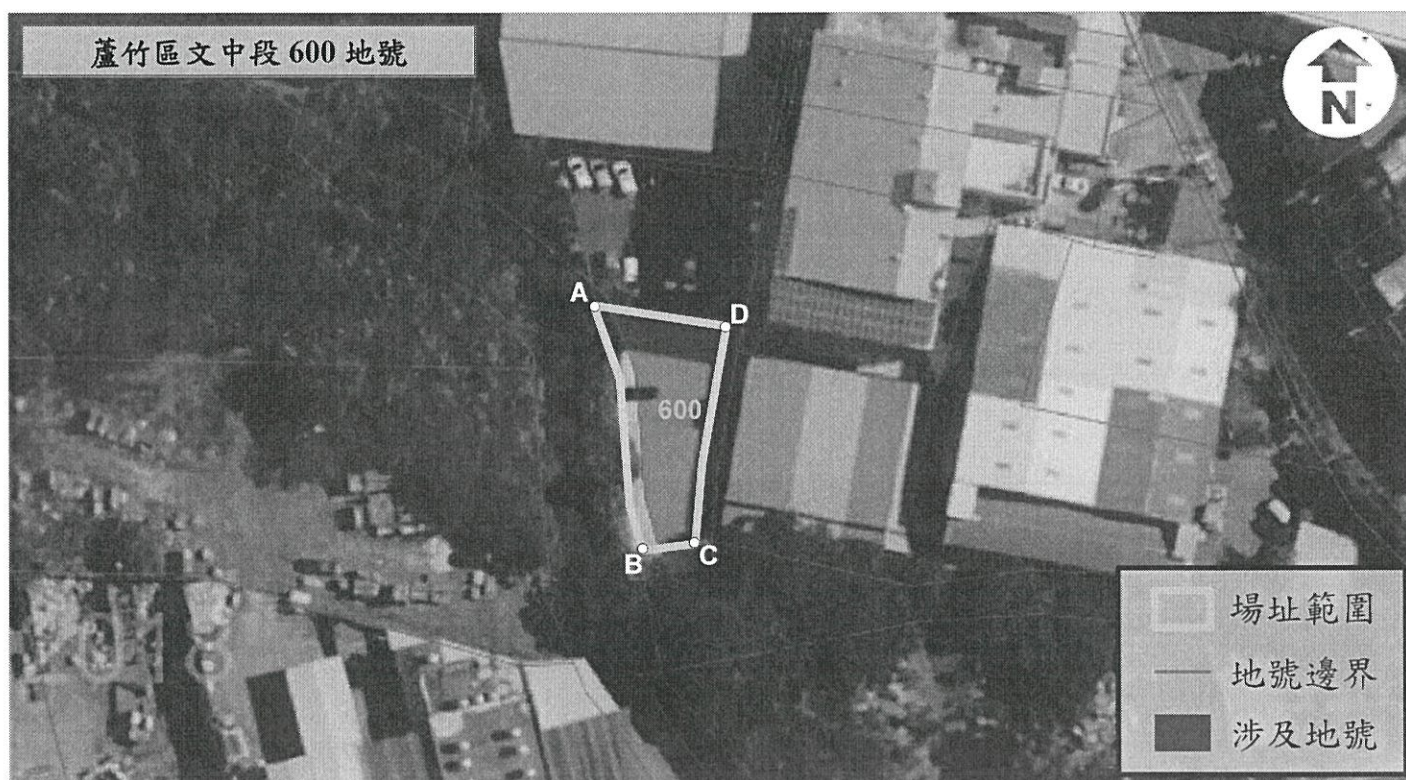
	A	B	C	D
TWD97-X	269620	269633	269753	269743
TWD97-Y	2756518	2756477	2756540	2756557

公告地號	公告列管面積 (平方公尺)	已解列面積 (平方公尺)	本次解列面積 (平方公尺)
本市平鎮區鎮興段 907(部分坵塊) 地號土地	2,983	0	2,983

註：

因影像、坵塊及地籍圖資分屬不同管理單位，而有地圖投影校正之差異，故本場址範圍示意圖以內政部最新公告地籍資料為依據產製。

桃園市蘆竹區文中段600地號（原新興段719-1地號）  
公告解列土壤污染控制場址及土壤污染管制區之地號範圍示意圖



	A	B	C	D
TWD97-X	277344	277348	277356	277360
TWD97-Y	2765020	2764990	2764991	2765018

公告地號	公告列管面積 (平方公尺)	已解列面積 (平方公尺)	本次解列面積 (平方公尺)
桃園市蘆竹區文中段 600 地號（原新興段 719-1 地號）	304	0	304

註：

因影像、丘塊及地籍圖資分屬不同管理單位，而有地圖投影校正之差異，故本場址範圍示意圖以內政部最新公告地籍資料為依據產製。

桃園市蘆竹區德林段1048地號（原福興段12地號）  
公告解列土壤污染控制場址及土壤污染管制區之地號範圍示意圖



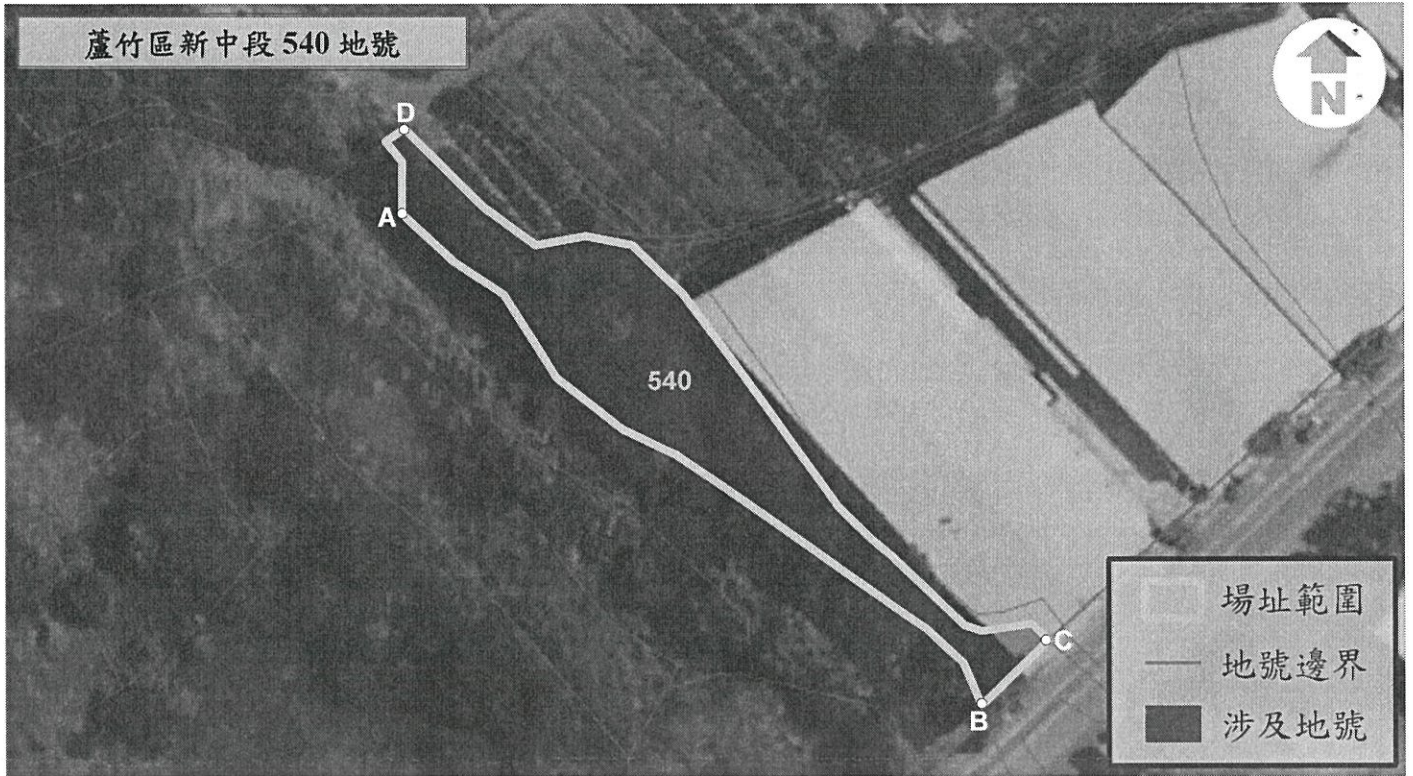
	A	B	C	D
TWD97-X	276622	276644	276657	276636
TWD97-Y	2766095	2766069	2766073	2766097

公告地號	公告列管面積 (平方公尺)	已解列面積 (平方公尺)	本次解列面積 (平方公尺)
桃園市蘆竹區德林段 1048 地號 (原福興段 12 地號)	422	0	422

註：

因影像、坵塊及地籍圖資分屬不同管理單位，而有地圖投影校正之差異，故本場址範圍示意圖以內政部最新公告地籍資料為依據產製。

桃園市蘆竹區新中段540地號（原中興段150-7地號）  
公告解列土壤污染控制場址及土壤污染管制區之地號範圍示意圖



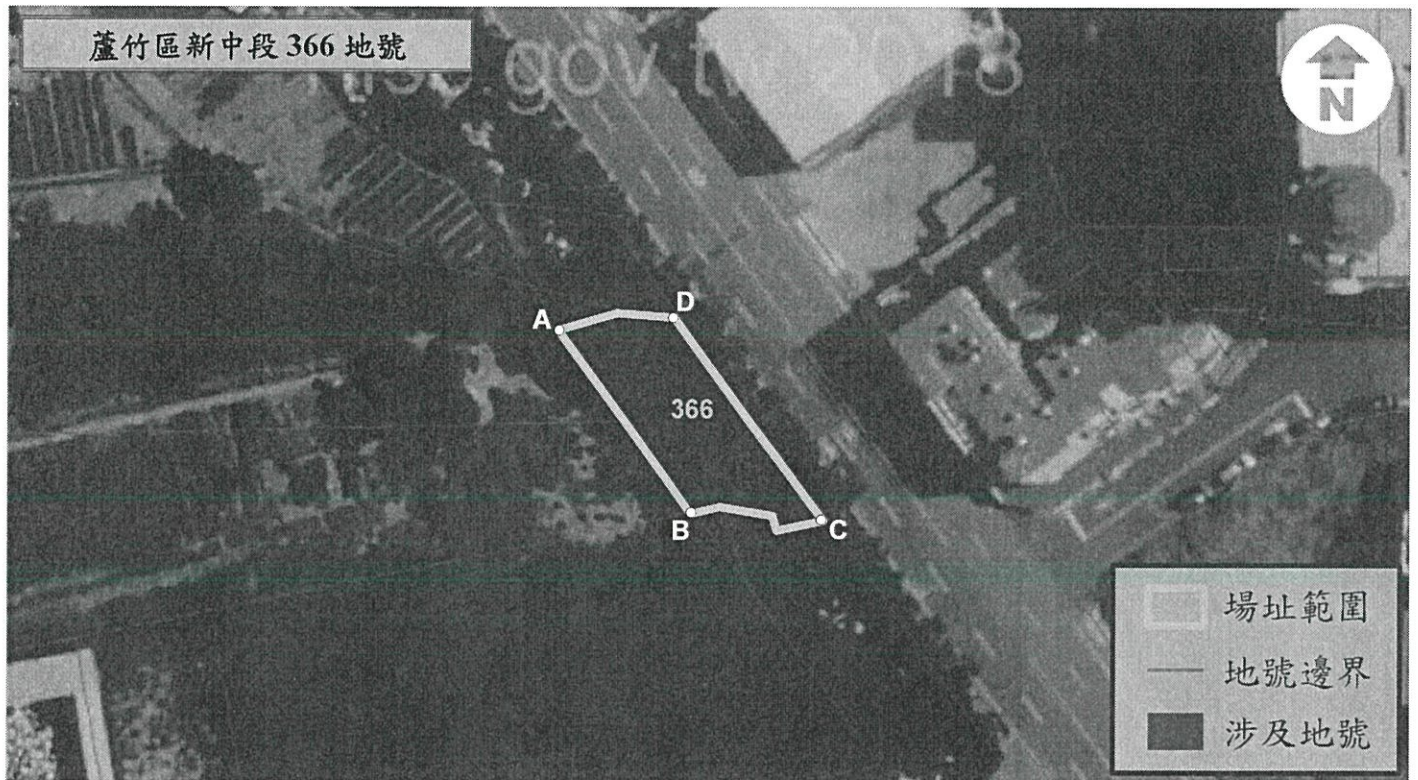
	A	B	C	D
TWD97-X	276186	276258	276266	276187
TWD97-Y	2767159	2767099	2767107	2767170

公告地號	公告列管面積 (平方公尺)	已解列面積 (平方公尺)	本次解列面積 (平方公尺)
桃園市蘆竹區新中段 540 地號（原中興段 150-7 地號）	933	0	933

註：

因影像、丘塊及地籍圖資分屬不同管理單位，而有地圖投影校正之差異，故本場址範圍示意圖以內政部最新公告地籍資料為依據產製。

桃園市蘆竹區新中段366地號（原中興段211-4地號）  
公告解列土壤污染控制場址及土壤污染管制區之地號範圍示意圖



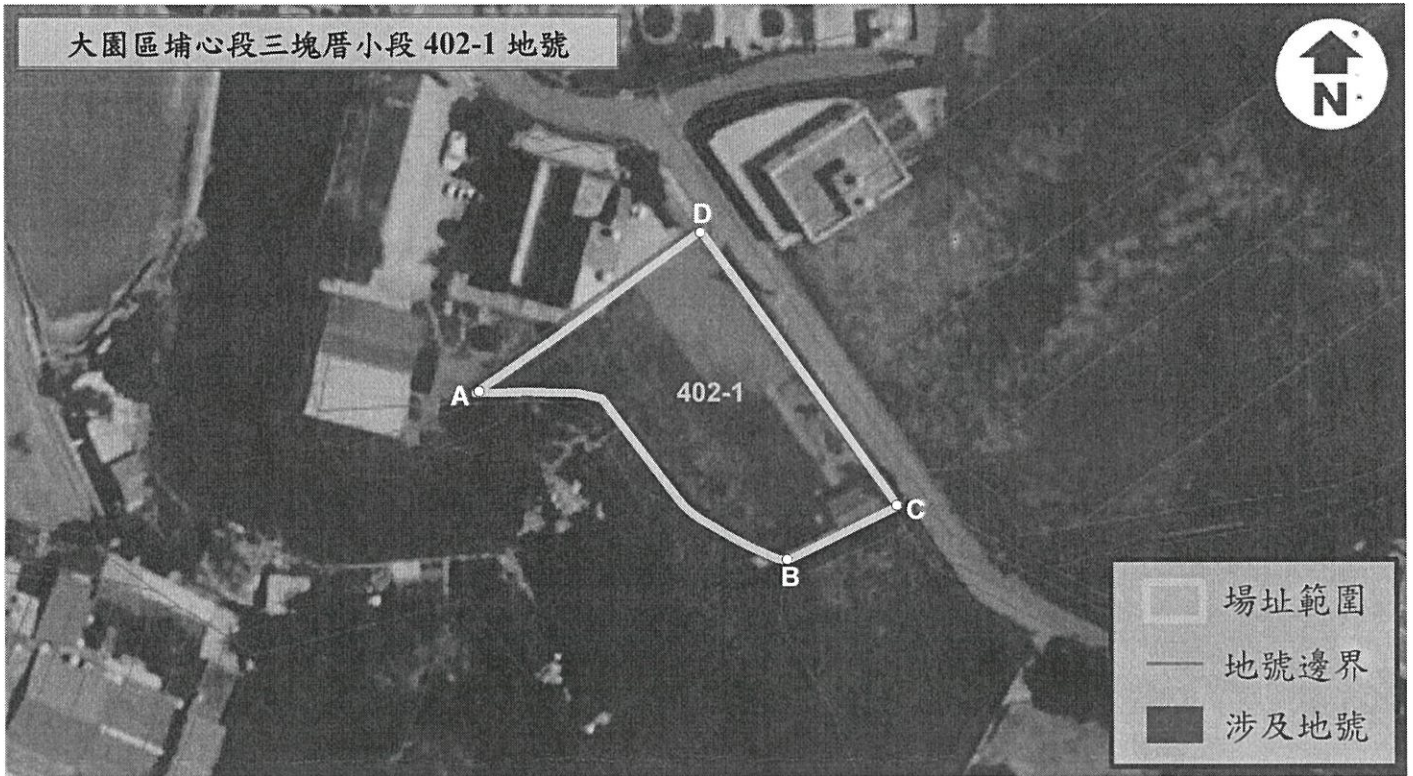
	A	B	C	D
TWD97-X	275900	275917	275933	275915
TWD97-Y	2767741	2767719	2767718	2767743

公告地號	公告列管面積 (平方公尺)	已解列面積 (平方公尺)	本次解列面積 (平方公尺)
桃園市蘆竹區新中段 366 地號（原中興段 211-4 地號）	373	0	373

註：

因影像、坵塊及地籍圖資分屬不同管理單位，而有地圖投影校正之差異，故本場址範圍示意圖以內政部最新公告地籍資料為依據產製。

桃園市大園區埔心段三塊厝小段402-1 地號  
公告解列土壤污染控制場址及土壤污染管制區之地號範圍示意圖



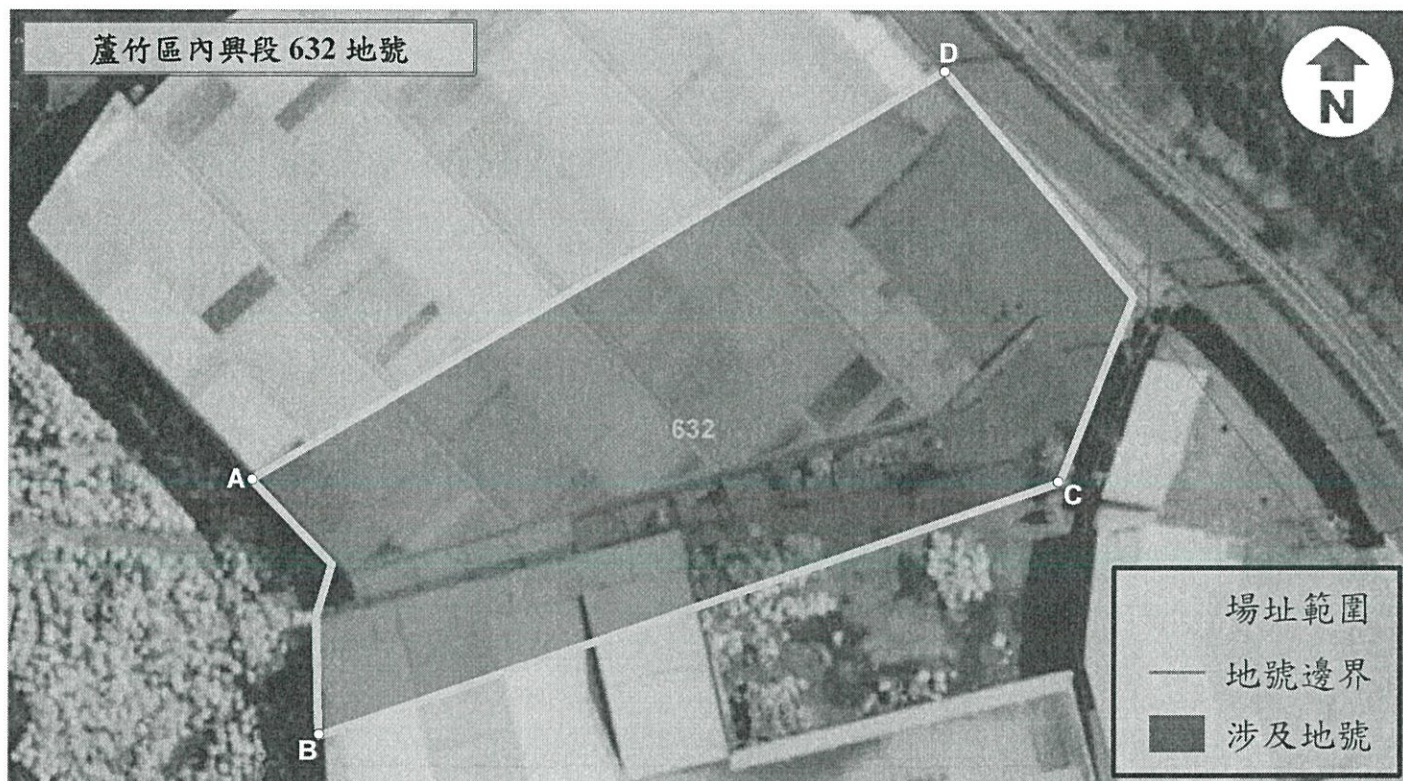
	A	B	C	D
TWD97-X	273393	273430	273444	273421
TWD97-Y	2770081	2770061	2770068	2770101

公告地號	公告列管面積 (平方公尺)	已解列面積 (平方公尺)	本次解列面積 (平方公尺)
桃園市大園區埔心段三塊厝小段 402-1 地號	929	0	929

註：

因影像、丘塊及地籍圖資分屬不同管理單位，而有地圖投影校正之差異，故本場址範圍示意圖以內政部最新公告地籍資料為依據產製。

桃園市蘆竹區內興段632地號（原南崁內厝段溪洲小段2-42地號）  
公告解列土壤污染控制場址及土壤污染管制區之地號範圍示意圖



	A	B	C	D
TWD97-X	277251	277259	277351	277337
TWD97-Y	2773713	2773682	2773713	2773763

公告地號	公告列管面積 (平方公尺)	已解列面積 (平方公尺)	本次解列面積 (平方公尺)
桃園市蘆竹區內興段 632 地號 (原南崁內厝段溪洲小段 2-42 地號)	4,370	0	4,370

註：

因影像、坵塊及地籍圖資分屬不同管理單位，而有地圖投影校正之差異，故本場址範圍示意圖以內政部最新公告地籍資料為依據產製。