

正本

發文方式：郵寄

檔號：

保存年限：

桃園市政府建築管理處 函

地址：33001桃園市桃園區縣府路1號
承辦人：曾妍潔
電話：03-3322101~6101

330
桃園市桃園區縣府路232號

受文者：桃園市建築師公會

發文日期：中華民國109年7月28日
發文字號：桃建照字第1090052810號
速別：普通件
密等及解密條件或保密期限：
附件：如主旨

理事長 曾多芳
2020.07.31

專案存查

登入本會網站

影本轉知各會員
已解除電腦管制

影本送發照室存查

黃欣怡

7/30

7/30

主旨：函轉本府109年7月15日以府環水字第1090172079號公告解除本市大園區埔心段三塊厝小段95-8地號等8筆土地為土壤污染控制場址及土壤污染管制區公告1份，請查照。

說明：依本府109年7月27日府環水字第1090186940號函辦理。

正本：桃園市建築師公會、中華民國公共工程資訊學會
副本：

處長 邱英哲 請假
副處長 陳育時 代行

本案依分層負責規定授權股長決行

檔 號：
保存年限：

桃園市政府 函

地址：33001桃園市桃園區縣府路1號
承辦人：盧沛欣
電話：03-3386021~1326
電子信箱：001035@tydep.gov.tw

受文者：桃園市政府建築管理處

發文日期：中華民國109年7月27日
發文字號：府環水字第1090186940號
速別：普通件
密等及解密條件或保密期限：

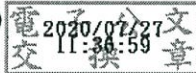
附件：如主旨 (1090186940_Attach01.pdf、1090186940_Attach02.pdf)

主旨：檢送本府109年7月15日以府環水字第1090172079號公告解除本市大園區埔心段三塊厝小段95-8地號等8筆土地為土壤污染控制場址及土壤污染管制區公告1份，請張貼公告，並逕依權責辦理，請查照。

說明：依據土壤及地下水污染整治法第26條第2項規定辦理。

正本：桃園市蘆竹區公所、桃園市大園區公所、桃園市蘆竹地政事務所、桃園市政府秘書處(請張貼公告)

副本：行政院環境保護署(含附件)、行政院環境保護署環境督察總隊北區環境督察大隊(含附件)、行政院農業委員會農糧署(含附件)、行政院農業委員會農糧署北區分署(含附件)、臺灣桃園農田水利會(含附件)、臺灣石門農田水利會(含附件)、桃園市政府農業局(含附件)、桃園市政府地政局(含附件)、桃園市政府水務局(含附件)、桃園市政府建築管理處(含附件)、桃園市政府都市發展局(含附件)、桃園市政府捷運工程局(含附件)



建照科 109/07/27 13:38



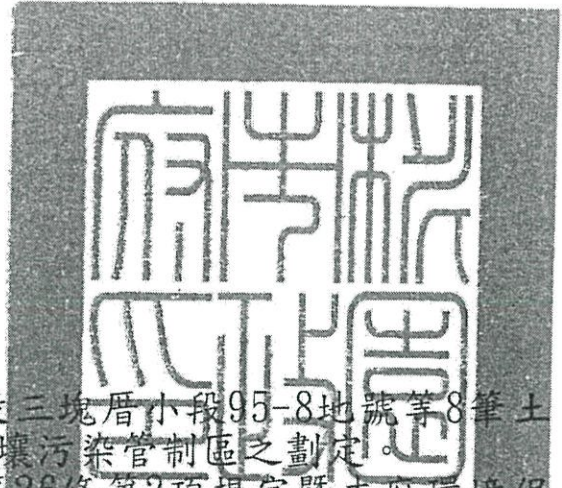
2H1090052810 有附件

檔 號：

保存年限：

桃園市政府 公告

發文日期：中華民國109年7月15日
發文字號：府環水字第1090172079號
附件：場址地籍套繪圖



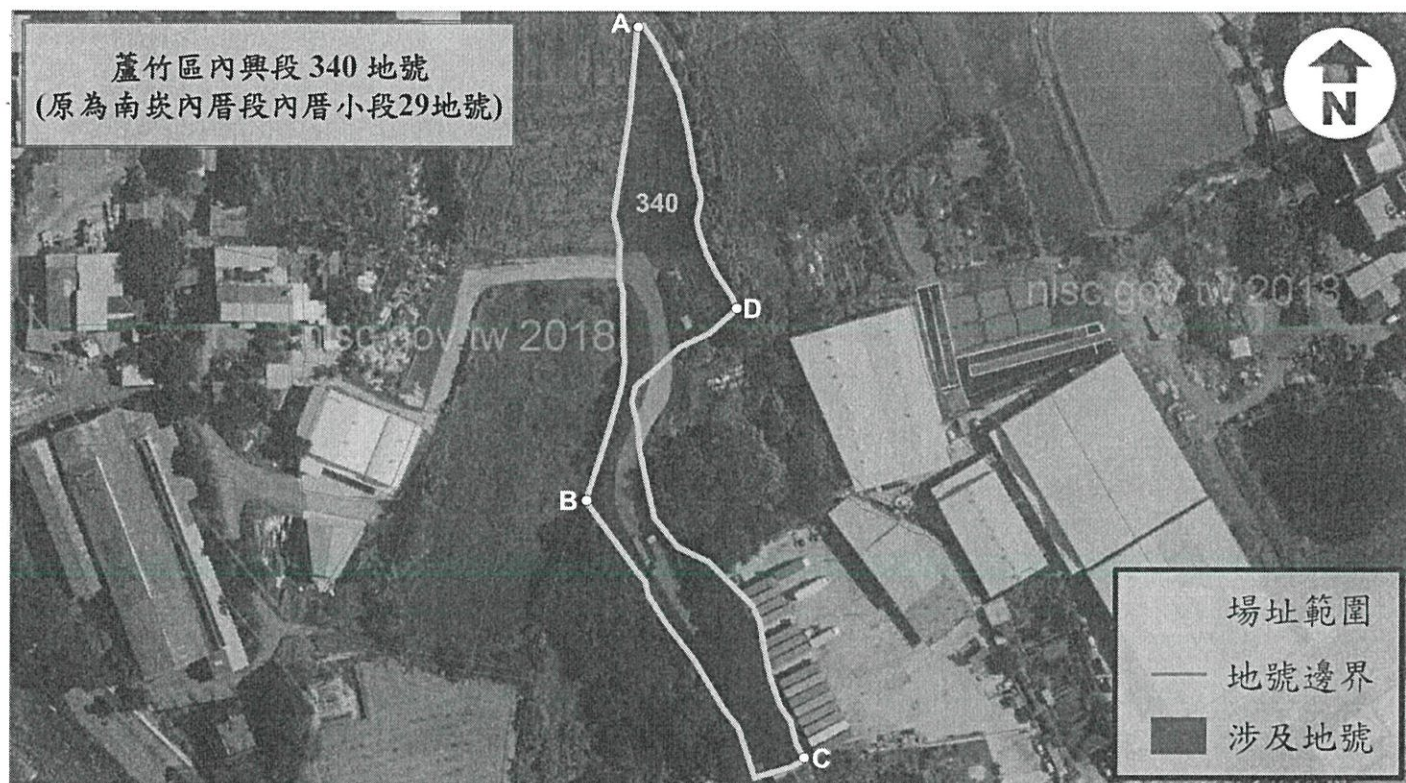
主旨：公告解除本市大園區埔心段三塊厝小段95-8地號等8筆土地為土壤污染控制場址及土壤污染管制區之劃定。
依據：土壤及地下水污染整治法第26條第2項規定暨本府環境保護局「107-109年度桃園市農地土壤污染控制場址適當措施改善計畫(第3期之3-2)監督及驗證工作」驗證結果辦理。

公告事項：

- 一、本府分別以93年5月12日府環水字第0930550034號公告、94年1月28日府環水字第0940700127號公告、94年6月8日府環水字第0940700475號公告、94年10月18日府環水字第0940701088號公告、102年3月20日府環水字第1020701166號公告、102年3月20日府環水字第1020700826號公告、102年5月31日府環水字第1020702835號公告、105年11月9日府環水字第1050272094號公告暨依土壤及地下水污染整治法第12條第2項、第16條及施行細則第10條公告下列土地為土壤污染控制場址及土壤污染管制區在案。
- 二、經本府環境保護局進行污染改善後，於109年2月19日進行驗證，土壤中重金屬項目皆已低於食用作物農地之土壤污染管制標準，故予以解除本市大園區埔心段三塊厝小段95-8(部分坵塊)、95-9(部分坵塊)、410、蘆竹區內興段340、344、德林段742(原福興段4地號)、762(原福興段2-2地號)、763(原福興段2-3地號)地號等8筆土地之土壤污染控制場址及管制區列管及相關管制事項。

市長鄭文燦

桃園市蘆竹區內興段 340 地號(原為南崁內厝段內厝小段29地號)
公告解列土壤污染控制場址及土壤污染管制區之地號範圍示意圖



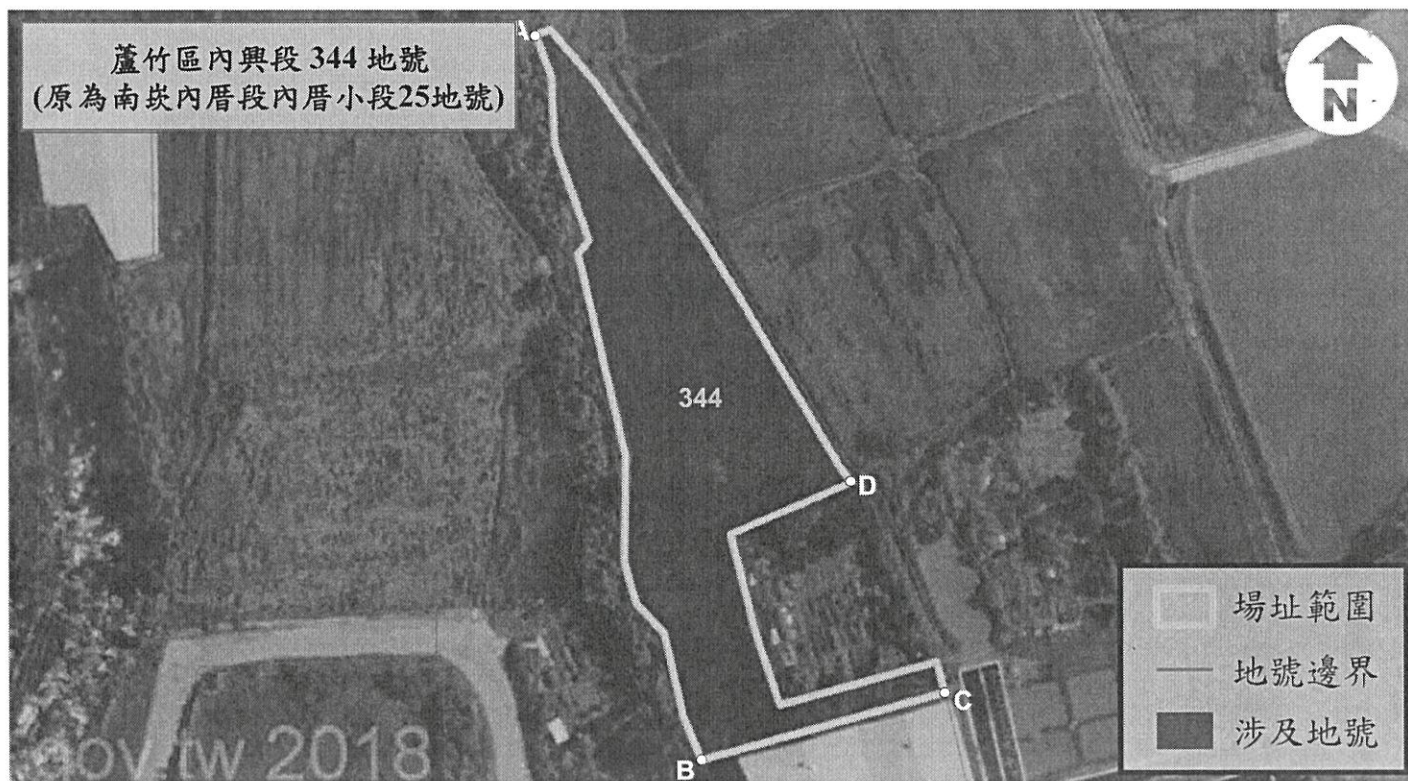
	A	B	C	D
TWD97-X	277672	277658	277721	277701
TWD97-Y	2773889	2773756	2773684	2773810

公告地號	公告列管面積 (平方公尺)	已解列面積 (平方公尺)	本次解列面積 (平方公尺)
桃園市蘆竹區內興段 340 地號 (原為南崁內厝段內厝小段29地號)	3,705	0	3,705

註：

因影像、坵塊及地籍圖資分屬不同管理單位，而有地圖投影校正之差異，故本場址範圍示意圖以內政部最新公告地籍資料為依據產製。

桃園市蘆竹區內興段344地號(原為南崁內厝段內厝小段25地號)
公告解列土壤污染控制場址及土壤污染管制區之地號範圍示意圖



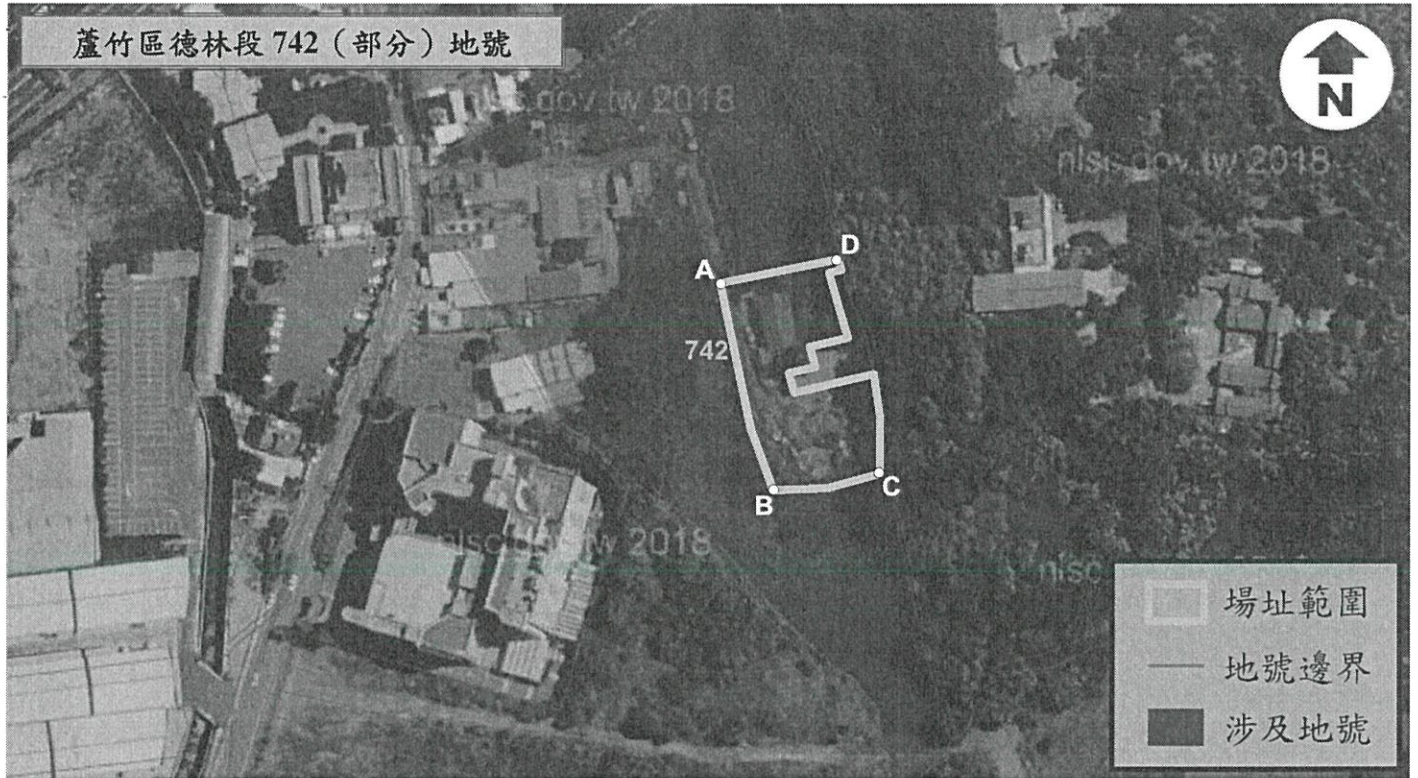
	A	B	C	D
TWD97-X	277683	277710	277750	277735
TWD97-Y	2773918	2773802	2773812	2773846

公告地號	公告列管面積 (平方公尺)	已解列面積 (平方公尺)	本次解列面積 (平方公尺)
桃園市蘆竹區內興段 344 地號 (原為南崁內厝段內厝小段25地號)	2,385	0	2,385

註：

因影像、丘塊及地籍圖資分屬不同管理單位，而有地圖投影校正之差異，故本場址範圍示意圖以內政部最新公告地籍資料為依據產製。

桃園市蘆竹區德林段742（部分）地號（原福興段4地號）
公告解列土壤污染控制場址及土壤污染管制區之地號範圍示意圖



	A	B	C	D
TWD97-X	276222	276243	276277	276262
TWD97-Y	2766411	2766344	2766352	2766420

公告地號	公告列管面積 (平方公尺)	已解列面積 (平方公尺)	本次解列面積 (平方公尺)
桃園市蘆竹區德林段 742（部分）地號（原福興段 4 地號）	14,666	12,050	2,616

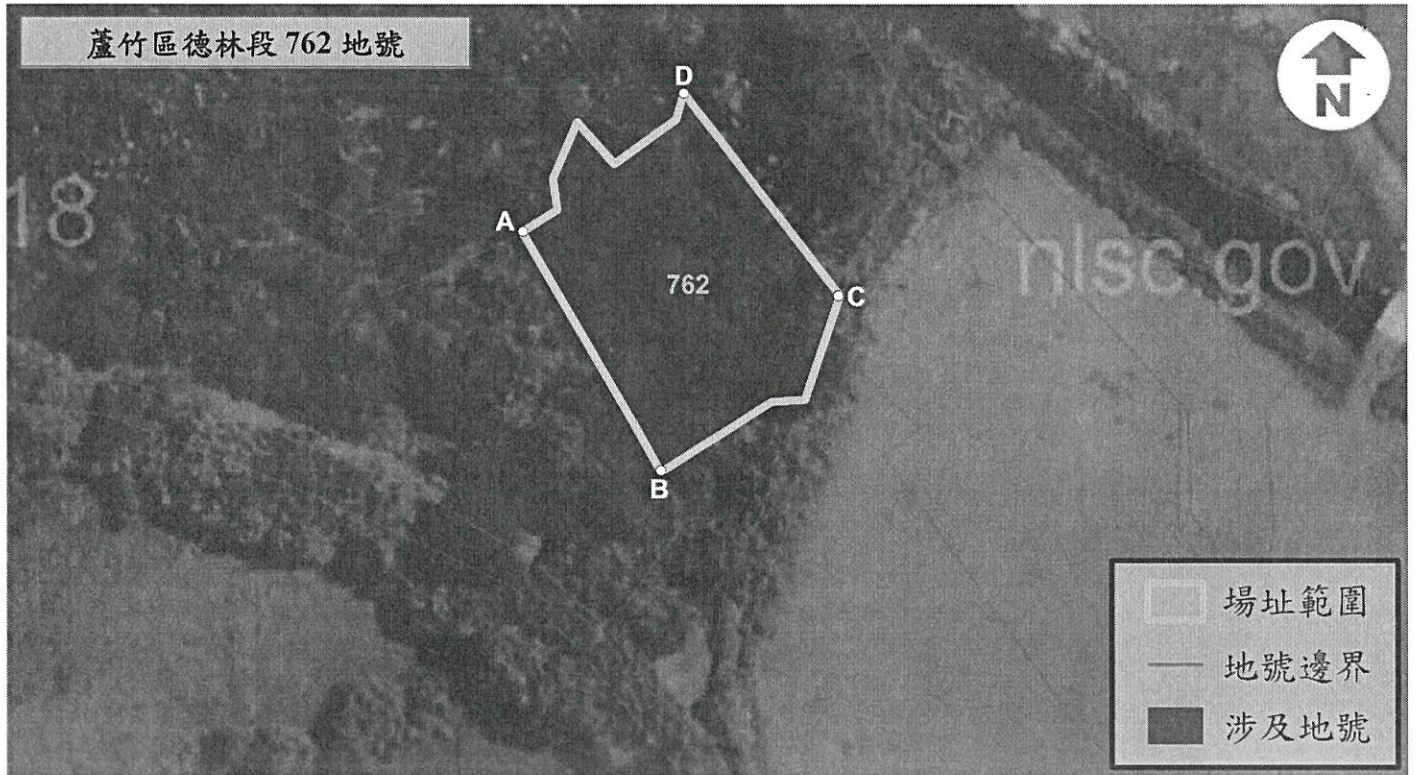
桃園市蘆竹區德林段 742 地號（原福興段 4 地號）公告歷程：

1. 依據93年府環水字第0930550034號函公告為土壤污染控制場址，地籍資料面積為 19,084 平方公尺
2. 依據102年11月7日府環水字第0930550034號函，公告管制區範圍面積為 14,666 平方公尺
3. 其中 12,050 平方公尺已於「桃園市農地土壤污染控制場址排客土改善計畫污染改善工作(乙)」完成污染改善作業，經環保局委託第三方驗證通過後於105年11月9日府環水字第1050272094號函公告部分解除列管，尚餘 2,616 平方公尺仍屬列管污染管制區。
4. 本計畫「107-109年度桃園市農地土壤污染控制場址適當措施改善計畫（第3期之3-2）污染改善工作-桃園大圳第三、四支線等灌區（丙）」完成剩餘 2,616 平方公尺污染改善作業，並經環保局委託第三方驗證通過，該地號列管範圍皆已全數完成改善。

註：

因影像、坵塊及地籍圖資分屬不同管理單位，而有地圖投影校正之差異，故本場址範圍示意圖以內政部最新公告地籍資料為依據產製。

桃園市蘆竹區德林段762地號（原福興段2-2地號）
公告解列土壤污染控制場址及土壤污染管制區之地號範圍示意圖



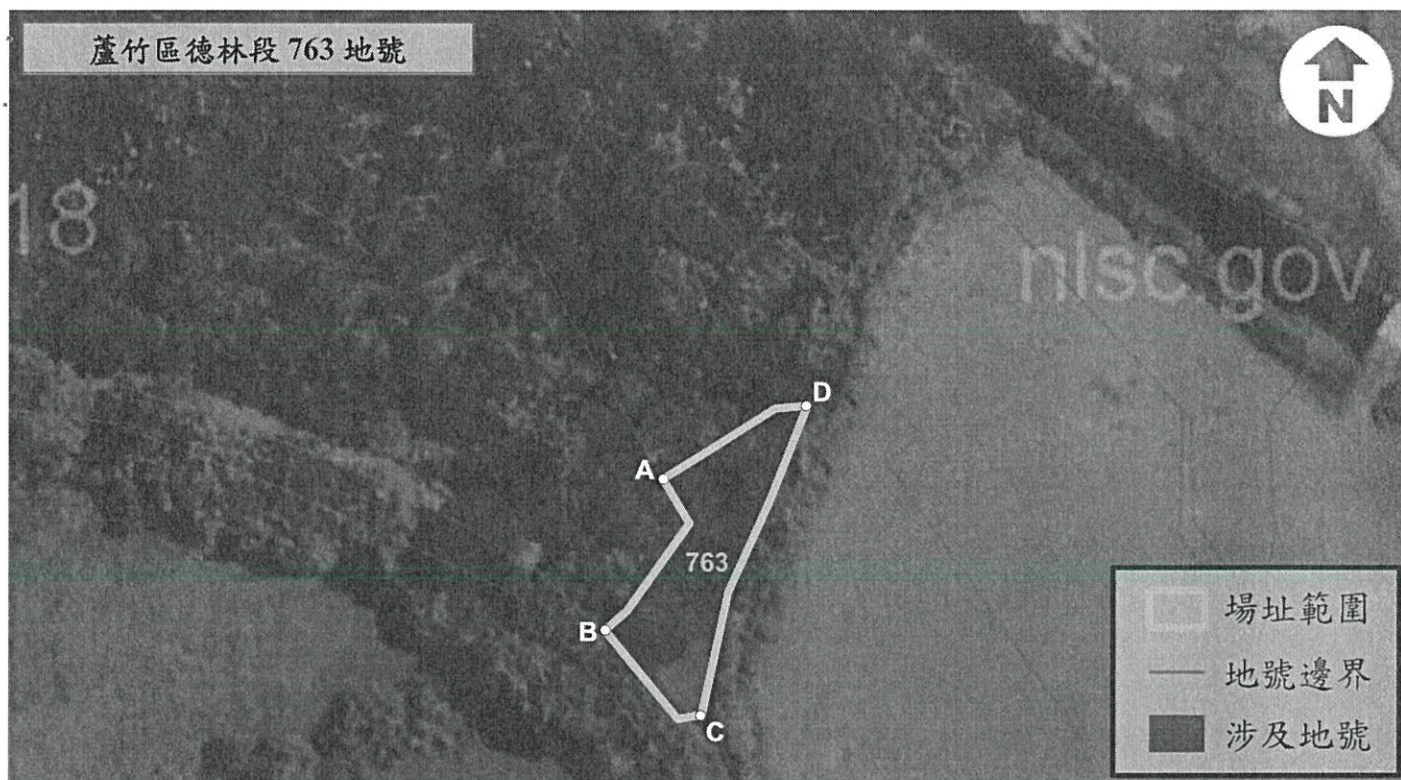
	A	B	C	D
TWD97-X	276469	276486	276509	276490
TWD97-Y	2766318	2766289	2766310	2766335

公告地號	公告列管面積 (平方公尺)	已解列面積 (平方公尺)	本次解列面積 (平方公尺)
桃園市蘆竹區德林段 762 地號 (原福興段 2-2 地號)	1,004	0	1,004

註：

因影像、坵塊及地籍圖資分屬不同管理單位，而有地圖投影校正之差異，故本場址範圍示意圖以內政部最新公告地籍資料為依據產製。

桃園市蘆竹區德林段763地號（原福興段2-3地號）
公告解列土壤污染控制場址及土壤污染管制區之地號範圍示意圖



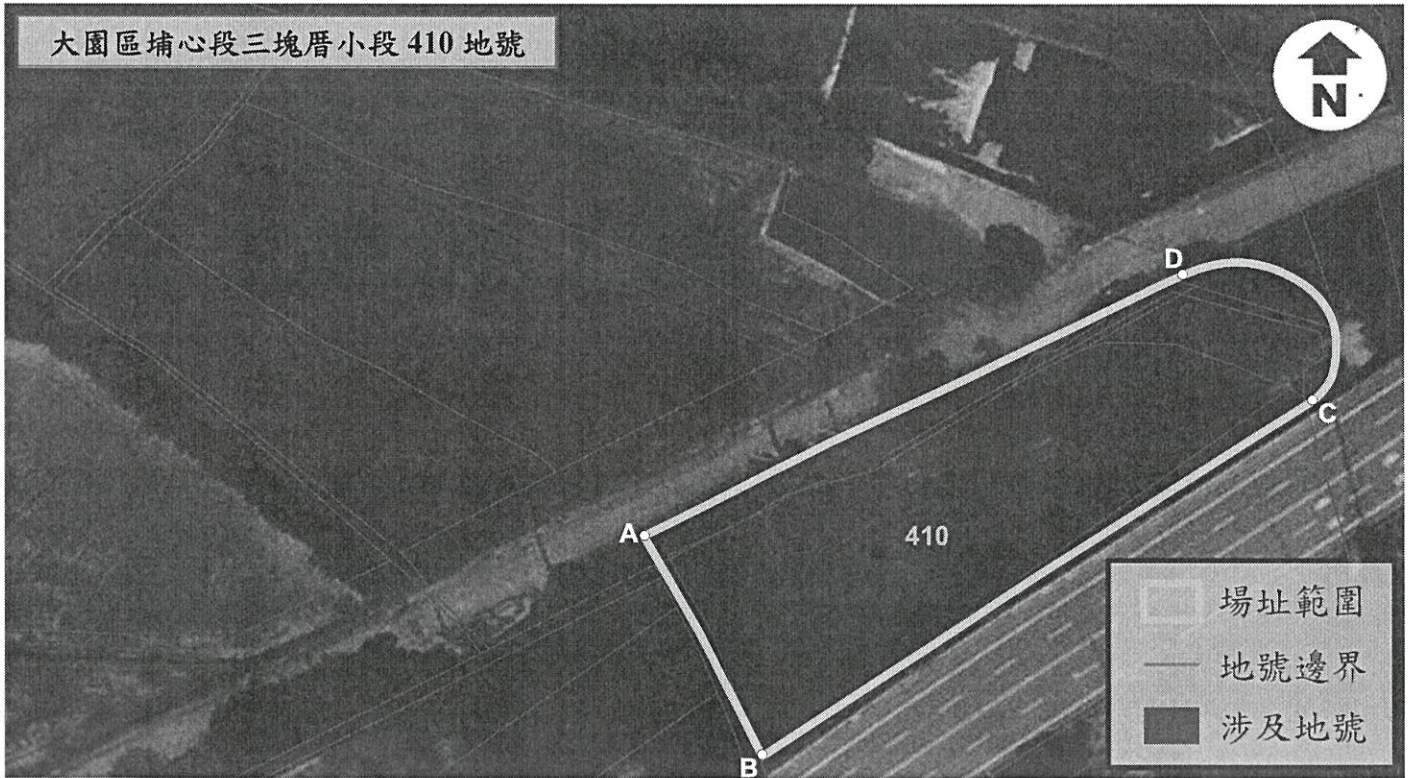
	A	B	C	D
TWD97-X	276486	276480	276492	276505
TWD97-Y	2766289	2766270	2766260	2766298

公告地號	公告列管面積 (平方公尺)	已解列面積 (平方公尺)	本次解列面積 (平方公尺)
桃園市蘆竹區德林段 763 地號 (原福興段 2-3 地號)	378	0	378

註：

因影像、坵塊及地籍圖資分屬不同管理單位，而有地圖投影校正之差異，故本場址範圍示意圖以內政部最新公告地籍資料為依據產製。

桃園市大園區埔心段三塊厝小段410地號
公告解列土壤污染控制場址及土壤污染管制區之地號範圍示意圖



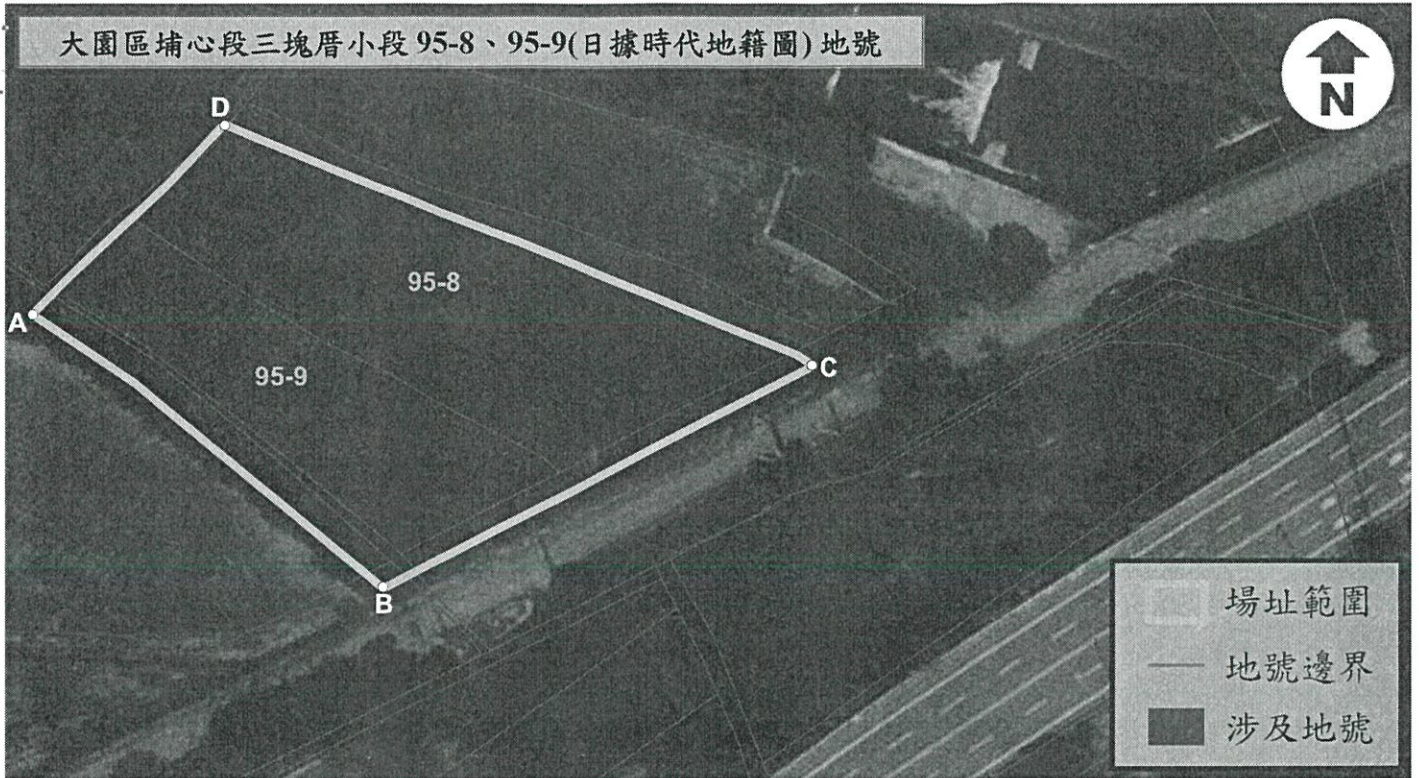
	A	B	C	D
TWD97-X	273249	273267	273353	273333
TWD97-Y	2770640	2770605	2770661	2770679

公告地號	公告列管面積 (平方公尺)	已解列面積 (平方公尺)	本次解列面積 (平方公尺)
桃園市大園區埔心段三塊厝小段 410 地號	3,376	0	3,376

註：

因影像、坵塊及地籍圖資分屬不同管理單位，而有地圖投影校正之差異，故本場址範圍示意圖以內政部最新公告地籍資料為依據產製。

桃園市大園區埔心段三塊厝小段95-8、95-9(日據時代地籍圖)地號
公告解列土壤污染控制場址及土壤污染管制區之地號範圍示意圖



	A	B	C	D
TWD97-X	273152	273208	273277	273184
TWD97-Y	2770675	2770631	2770666	2770704

公告地號	公告列管面積 (平方公尺)	已解列面積 (平方公尺)	本次解列面積 (平方公尺)
桃園市大園區埔心段三塊厝小段 95-8(日據時代地籍圖) 地號	2,607	0	2,607
桃園市大園區埔心段三塊厝小段 95-9(日據時代地籍圖) 地號	1,334	0	1,334

註：

因影像、坵塊及地籍圖資分屬不同管理單位，而有地圖投影校正之差異，故本場址範圍示意圖以內政部最新公告地籍資料為依據產製。