

正本

發文方式：郵寄

檔 號：

保存年限：

桃園市政府建築管理處 函

地址：33001桃園市桃園區縣府路1號
承辦人：曾妍潔
電話：03-3322101~6101

330
桃園市桃園區縣府路232號

受文者：桃園市建築師公會

發文日期：中華民國109年7月27日
發文字號：桃建照字第1090051008號
速別：普通件
密等及解密條件或保密期限：
附件：如主旨

中華民華多芳

20200731

專案存查

登入本會網站
影本轉知各會員
已解除電腦管制

影本送發照室存查

黃欣怡 7/30 7/30

主旨：函轉本府109年7月15日以府環水字第1090169974號公告解
除本市大園區大牛稠段大牛稠小段234-2地號等14筆土地
為土壤污染控制場址及土壤污染管制區公告1份，請查
照。

說明：依本府109年7月20日府環水字第1090179208號函辦理。

正本：桃園市建築師公會、中華民國公共工程資訊學會
副本：

處長邱英哲

本案依分層負責規定授權股長決行

桃園市政府 函

地址：33001桃園市桃園區縣府路1號
承辦人：盧沛欣
電話：03-3386021~1326
電子信箱：001035@tydep.gov.tw

受文者：桃園市政府建築管理處

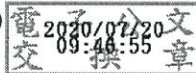
發文日期：中華民國109年7月20日
發文字號：府環水字第1090179208號
速別：普通件
密等及解密條件或保密期限：
附件：如主旨 (1090179208_Attach01.pdf、1090179208_Attach02.pdf)

主旨：檢送本府109年7月15日以府環水字第1090169974號公告解除本市大園區大牛稠段大牛稠小段234-2地號等14筆土地為土壤污染控制場址及土壤污染管制區公告1份，請張貼公告，並逕依權責辦理，請查照。

說明：依據土壤及地下水污染整治法第26條第2項規定辦理。

正本：桃園市蘆竹區公所、桃園市大園區公所、桃園市蘆竹地政事務所、桃園市政府秘書處(請張貼公告)

副本：行政院環境保護署(含附件)、行政院環境保護署環境督察總隊北區環境督察大隊(含附件)、行政院農業委員會農糧署(含附件)、行政院農業委員會農糧署北區分署(含附件)、臺灣桃園農田水利會(含附件)、臺灣石門農田水利會(含附件)、桃園市政府農業局(含附件)、桃園市政府地政局(含附件)、桃園市政府水務局(含附件)、桃園市政府建築管理處(含附件)、桃園市政府都市發展局(含附件)、桃園市政府捷運工程局(含附件)

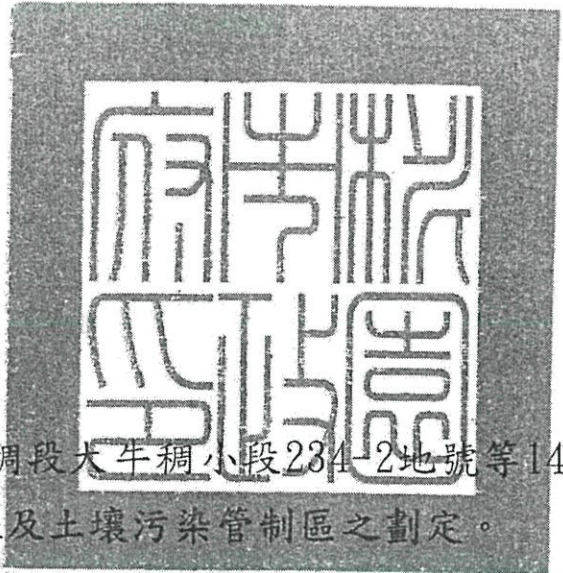


檔 號：

保存年限：

桃園市政府 公告

發文日期：中華民國109年7月15日
發文字號：府環水字第1090169974號
附件：場址地籍套繪圖



主旨：公告解除本市大園區大牛稠段大牛稠小段234-2地號等14筆土地為土壤污染控制場址及土壤污染管制區之劃定。

依據：土壤及地下水污染整治法第26條第2項規定暨本府環境保護局「107-109年度桃園市農地土壤污染控制場址適當措施改善計畫(第3期之3-2)監督及驗證工作」驗證結果辦理。

公告事項：

- 一、本府分別以102年3月20日府環水字第1020700826號公告、102年6月20日府環水字第1020702836號公告、102年6月20日府環水字第10207028365號公告、105年9月7日府環水字第1050220206號公告暨依土壤及地下水污染整治法第12條第2項、第16條及施行細則第10條公告下列土地為土壤污染控制場址及土壤污染管制區在案。
- 二、經本府環境保護局進行污染改善後，分別於108年10月18日、108年12月2日、109年3月4日、109年3月5日、109年5月28日、109年6月1日進行驗證，土壤中重金屬項目皆已低於食用作物農地之土壤污染管制標準，故予以解除本市大園區大牛稠段大牛稠小段234-2、234-117、234-118(部分坵塊)、234-119(部分坵塊)、722(部分坵塊)、723(部

分坵塊)、741(部分坵塊)、741-3(部分坵塊)、742-1、竹圍段拔子林小段2-16(部分坵塊)、埔心段三塊厝小段237、埔心段海豐坡小段853(部分坵塊)、854、855(部分坵塊)地號等14筆土地之土壤污染控制場址及管制區列管及相關管制事項。

市長鄭文燦

桃園市大園區大牛稠段大牛稠小段 234-2、234-117、234-118(部分坵塊)、
234-119(部分坵塊)地號

公告解列土壤污染控制場址及土壤污染管制區之地號範圍示意圖



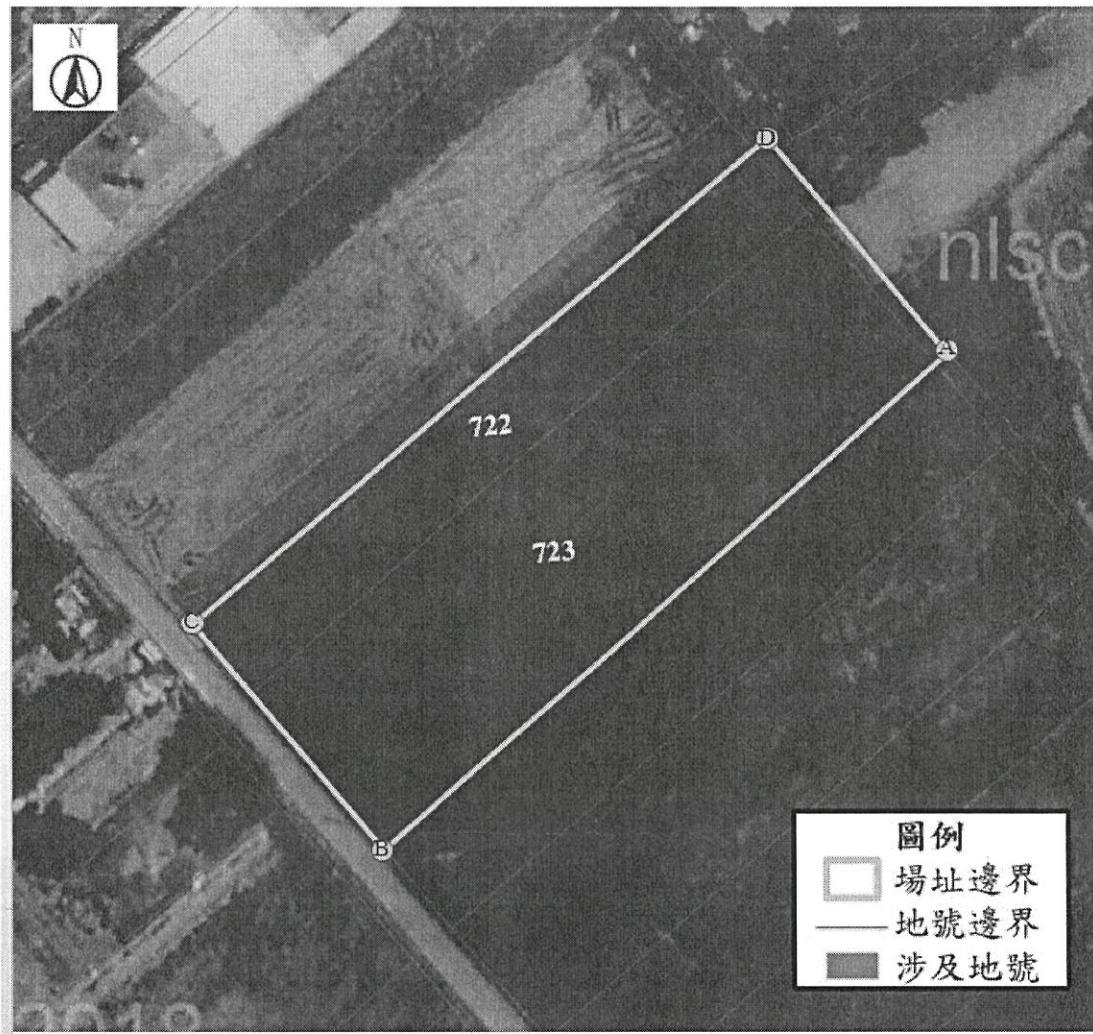
	A	B	C	D
TWD97-X	273087	273049	272962	272979
TWD97-Y	2771385	2771340	2771456	2771460

公告地號：桃園市大園區大牛稠段大牛稠小段 234-2 地號 公告面積：895 平方公尺
 公告地號：桃園市大園區大牛稠段大牛稠小段 234-117 地號 公告面積：987 平方公尺
 公告地號：桃園市大園區大牛稠段大牛稠小段 234-118(部分坵塊)地號 公告面積：3169 平方公尺
 公告地號：桃園市大園區大牛稠段大牛稠小段 234-119(部分坵塊)地號 公告面積：897 平方公尺

解列地號：桃園市大園區大牛稠段大牛稠小段 234-2 地號 解列面積：895 平方公尺
 解列地號：桃園市大園區大牛稠段大牛稠小段 234-117 地號 解列面積：987 平方公尺
 解列地號：桃園市大園區大牛稠段大牛稠小段 234-118(部分坵塊)地號 解列面積：3169 平方公尺
 解列地號：桃園市大園區大牛稠段大牛稠小段 234-119(部分坵塊)地號 解列面積：897 平方公尺

註：此公告範圍示意圖因影像、坵塊及地籍圖資分屬不同管理單位，而有地圖影像校正之差異，故以內政部最新公告地籍資料為依據產製。

桃園市大園區大牛稠段大牛稠小段722(部分坵塊)、723(部分坵塊)地號
公告解列土壤污染控制場址及土壤污染管制區之地號範圍示意圖



	A	B	C	D
TWD97-X	273743	273666	273639	273719
TWD97-Y	2772460	2772391	2772422	2772488

公告地號：桃園市大園區大牛稠段大牛稠小段 722(部分坵塊)地號

公告面積：1185 平方公尺

公告地號：桃園市大園區大牛稠段大牛稠小段 723(部分坵塊)地號

公告面積：2652 平方公尺

解列地號：桃園市大園區大牛稠段大牛稠小段 722(部分坵塊)地號

解列面積：1185 平方公尺

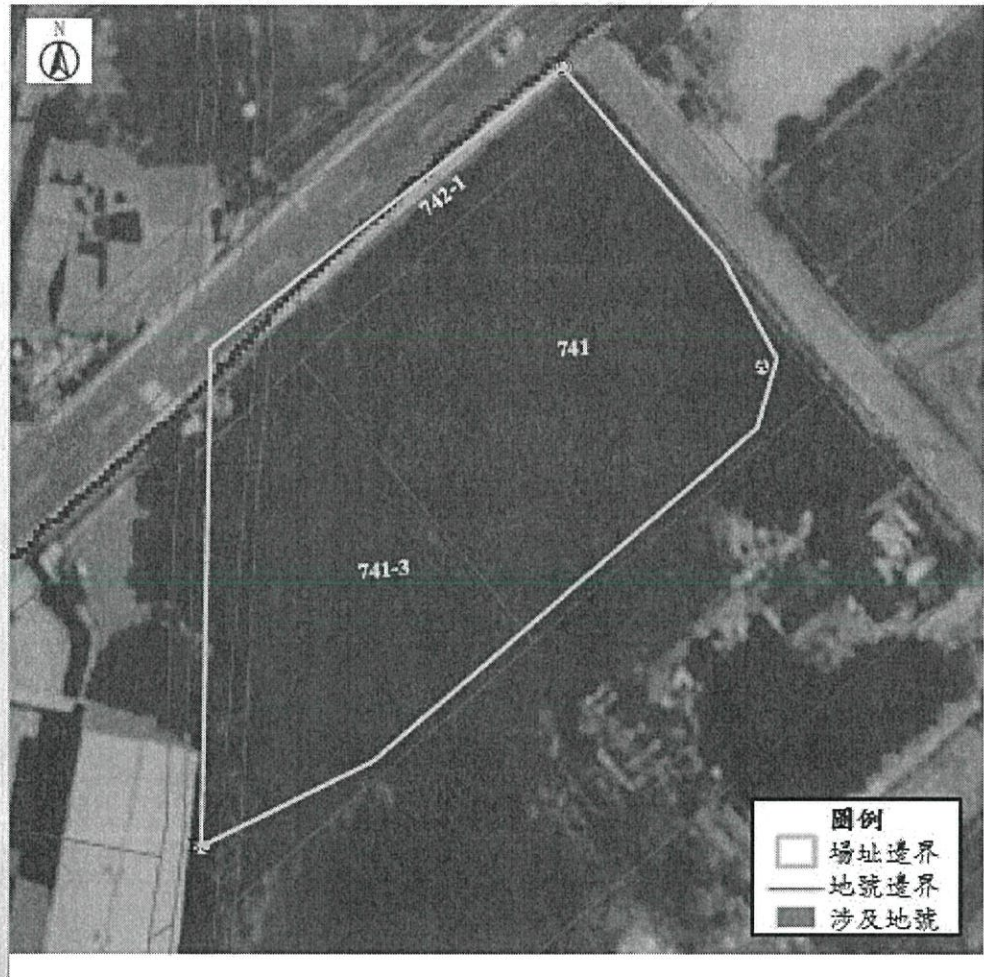
解列地號：桃園市大園區大牛稠段大牛稠小段 723(部分坵塊)地號

解列面積：2652 平方公尺

註：此公告範圍示意圖因影像、坵塊及地籍圖資分屬不同管理單位，而有地圖影像校正之差異，故以內政部最新公告地籍資料為依據產製。

桃園市大園區大牛稠段大牛稠小段 741(部分坵塊)、741-3(部分坵塊)、742-1 地號

公告解列土壤污染控制場址及土壤污染管制區之地號範圍示意圖



	A	B	C	D
TWD97-X	273611	273561	273561	273593
TWD97-Y	2772441	2772396	2772396	2772466

公告地號：桃園市大園區大牛稠段大牛稠小段 741(部分坵塊)地號
 公告地號：桃園市大園區大牛稠段大牛稠小段 741-3(部分坵塊)地號
 公告地號：桃園市大園區大牛稠段大牛稠小段 742-1 地號

公告面積：957 平方公尺
 公告面積：517 平方公尺
 公告面積：132 平方公尺

解列地號：桃園市大園區大牛稠段大牛稠小段 741(部分坵塊)地號
 解列地號：桃園市大園區大牛稠段大牛稠小段 741-3(部分坵塊)地號
 解列地號：桃園市大園區大牛稠段大牛稠小段 742-1 地號

解列面積：957 平方公尺
 解列面積：517 平方公尺
 解列面積：132 平方公尺

註：此公告範圍示意圖因影像、坵塊及地籍圖資分屬不同管理單位，而有地圖影像校正之差異，故以內政部最新公告地籍資料為依據產製。

桃園市大園區竹圍段拔子林小段 2-16(部分坵塊)地號
公告解列土壤污染控制場址及土壤污染管制區之地號範圍示意圖



	A	B	C	D
TWD97-X	277325	277265	277245	277280
TWD97-Y	2774587	2774571	2774624	2774638

公告地號：桃園市大園區竹圍段拔子林小段 2-16(部分坵塊)地號

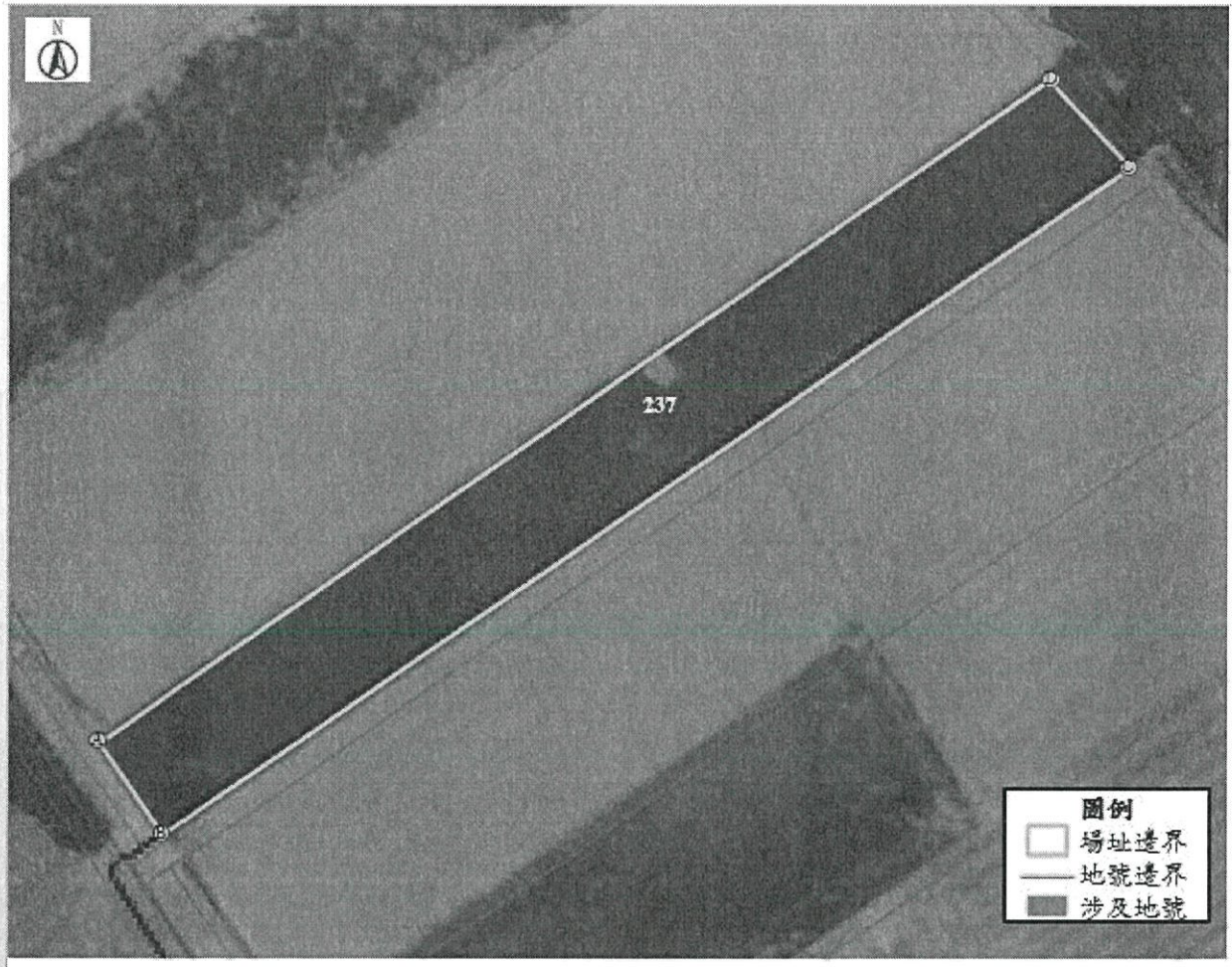
公告面積：3642 平方公尺

解列地號：桃園市大園區竹圍段拔子林小段 2-16(部分坵塊)地號

解列面積：2225 平方公尺

註：桃園市大園區竹圍段拔子林小段 2-16(部分坵塊)地號公告面積為 3642 平方公尺，於前次解列面積為 1417 平方公尺，本次解列面積為 2225 平方公尺。此公告範圍示意圖因影像、坵塊及地籍圖資分屬不同管理單位，而有地圖影像校正之差異，故以內政部最新公告地籍資料為依據產製。

桃園市大園區埔心段三塊厝小段 237 地號
公告解列土壤污染控制場址及土壤污染管制區之地號範圍示意圖



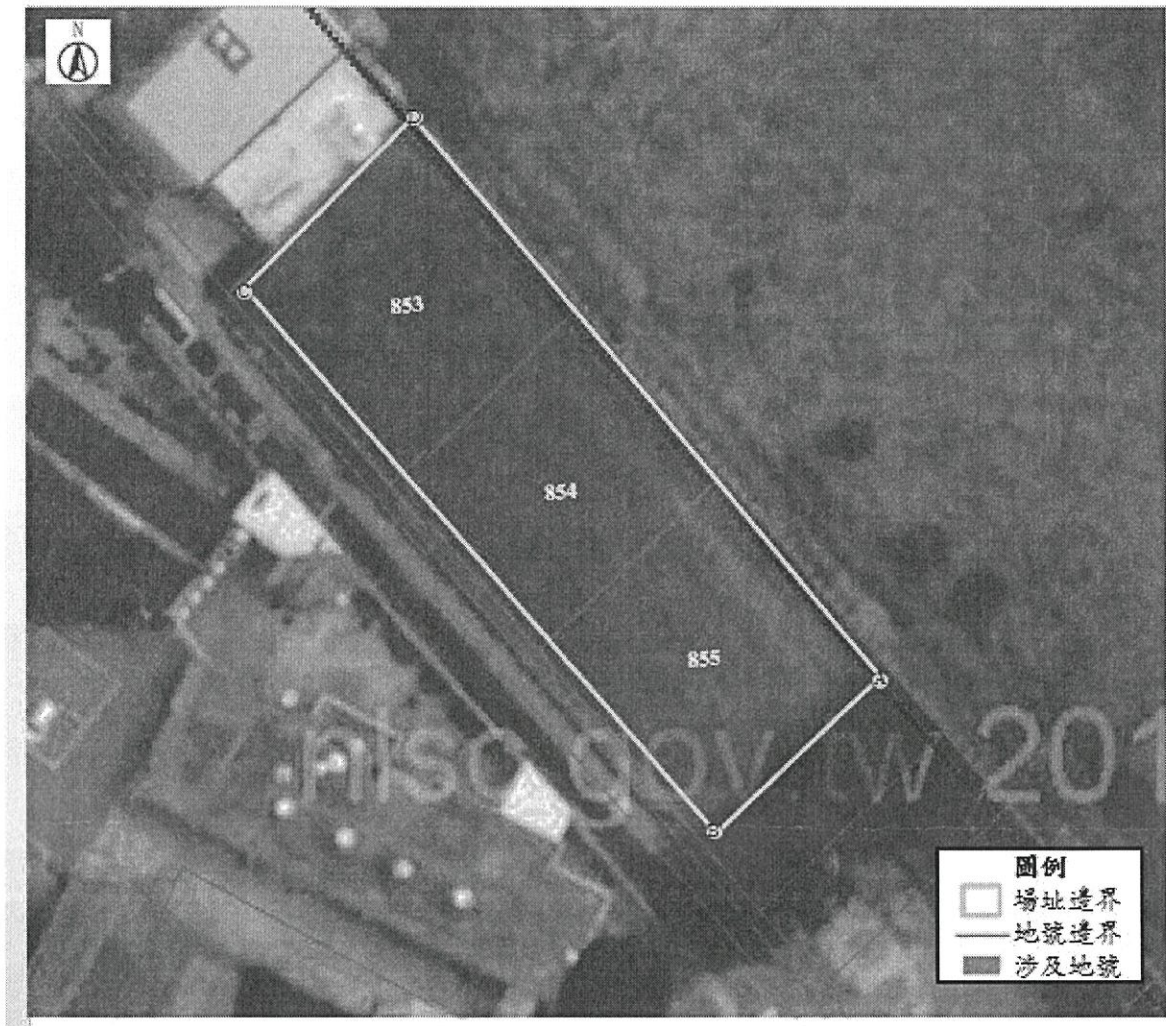
	A	B	C	D
TWD97-X	273863	273869	273958	273952
TWD97-Y	2770052	2770043	2770106	1770113

公告地號：桃園市大園區埔心段三塊厝小段 237 地號 公告面積：1270 平方公尺

解列地號：桃園市大園區埔心段三塊厝小段 237 地號 解列面積：1270 平方公尺

註：此公告範圍示意圖因影像、坵塊及地籍圖資分屬不同管理單位，而有地圖影像校正之差異，故以內政部最新公告地籍資料為依據產製。

桃園市大園區埔心段海豐坡小段 853(部分坵塊)、854、855(部分坵塊)地號
公告解列土壤污染控制場址及土壤污染管制區之地號範圍示意圖



	A	B	C	D
TWD97-X	270893	270871	270829	270847
TWD97-Y	2773652	2773633	2773684	2773704

公告地號：桃園市大園區埔心段海豐坡小段 853(部分坵塊)地號

公告面積：413 平方公尺

公告地號：桃園市大園區埔心段海豐坡小段 854 地號

公告面積：425 平方公尺

公告地號：桃園市大園區埔心段海豐坡小段 855(部分坵塊)地號

公告面積：1090 平方公尺

解列地號：桃園市大園區埔心段海豐坡小段 853(部分坵塊)地號

解列面積：413 平方公尺

解列地號：桃園市大園區埔心段海豐坡小段 854 地號

解列面積：425 平方公尺

解列地號：桃園市大園區埔心段海豐坡小段 855(部分坵塊)地號

解列面積：1090 平方公尺

註：此公告範圍示意圖因影像、坵塊及地籍圖資分屬不同管理單位，而有地圖影像校正之差異，故以內政部最新公告地籍資料為依據產製。