

正本

發文方式：郵寄

檔號：

保存年限：

桃園市政府建築管理處 函

地址：33001桃園市桃園區縣府路1號
承辦人：曾妍潔
電話：03-3322101~6101

330
桃園市桃園區縣府路232號

受文者：桃園市建築師公會

發文日期：中華民國109年7月27日
發文字號：桃建照字第1090051053號
速別：普通件
密等及解密條件或保密期限：
附件：如主旨

專案存查

登入本會網站
影本轉知各會員

已解除電腦管制

影本送發照室存查

理事長章多芳
20200731

黃欣怡 7/30

主旨：函轉本府109年7月15日以府環水字第1090169904號公告解除本市大園區埔心段埔心小段1796地號等4筆土地為土壤污染控制場址及土壤污染管制區公告1份，請查照。

說明：依本府109年7月20日府環水字第1090179452號函辦理。

正本：桃園市建築師公會、中華民國公共工程資訊學會
副本：

處長邱英哲

本案依分層負責規定授權股長決行

檔 號：
保存年限：

桃園市政府 函

地址：33001桃園市桃園區縣府路1號
承辦人：盧沛欣
電話：03-3386021~1326
電子信箱：001035@tydep.gov.tw

受文者：桃園市政府建築管理處

發文日期：中華民國109年7月20日
發文字號：府環水字第1090179452號
速別：普通件
密等及解密條件或保密期限：
附件：如主旨 (1090179452_Attach01.pdf、1090179452_Attach02.pdf)

主旨：檢送本府109年7月15日以府環水字第1090169904號公告解除本市大園區埔心段埔心小段1796地號等4筆土地為土壤污染控制場址及土壤污染管制區公告1份，請張貼公告，並逕依權責辦理，請查照。

說明：依據土壤及地下水污染整治法第26條第2項規定辦理。

正本：桃園市蘆竹區公所、桃園市大園區公所、桃園市蘆竹地政事務所、桃園市政府秘書處(請張貼公告)
副本：行政院環境保護署(含附件)、行政院環境保護署環境督察總隊北區環境督察大隊(含附件)、行政院農業委員會農糧署(含附件)、行政院農業委員會農糧署北區分署(含附件)、臺灣桃園農田水利會(含附件)、臺灣石門農田水利會(含附件)、桃園市政府農業局(含附件)、桃園市政府地政局(含附件)、桃園市政府水務局(含附件)、桃園市政府建築管理處(含附件)、桃園市政府都市發展局(含附件)、桃園市政府捷運工程局(含附件)



建照科 109/07/20 13:35



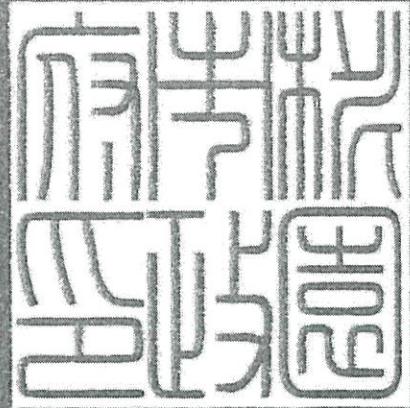
2H1090051053 有附件

檔 號：

保存年限：

桃園市政府 公告

發文日期：中華民國109年7月15日
發文字號：府環水字第1090169904號
附件：場址地籍套繪圖



主旨：公告解除本市大園區埔心段埔心小段1796地號等4筆土地為土壤污染控制場址及土壤污染管制區之劃定。

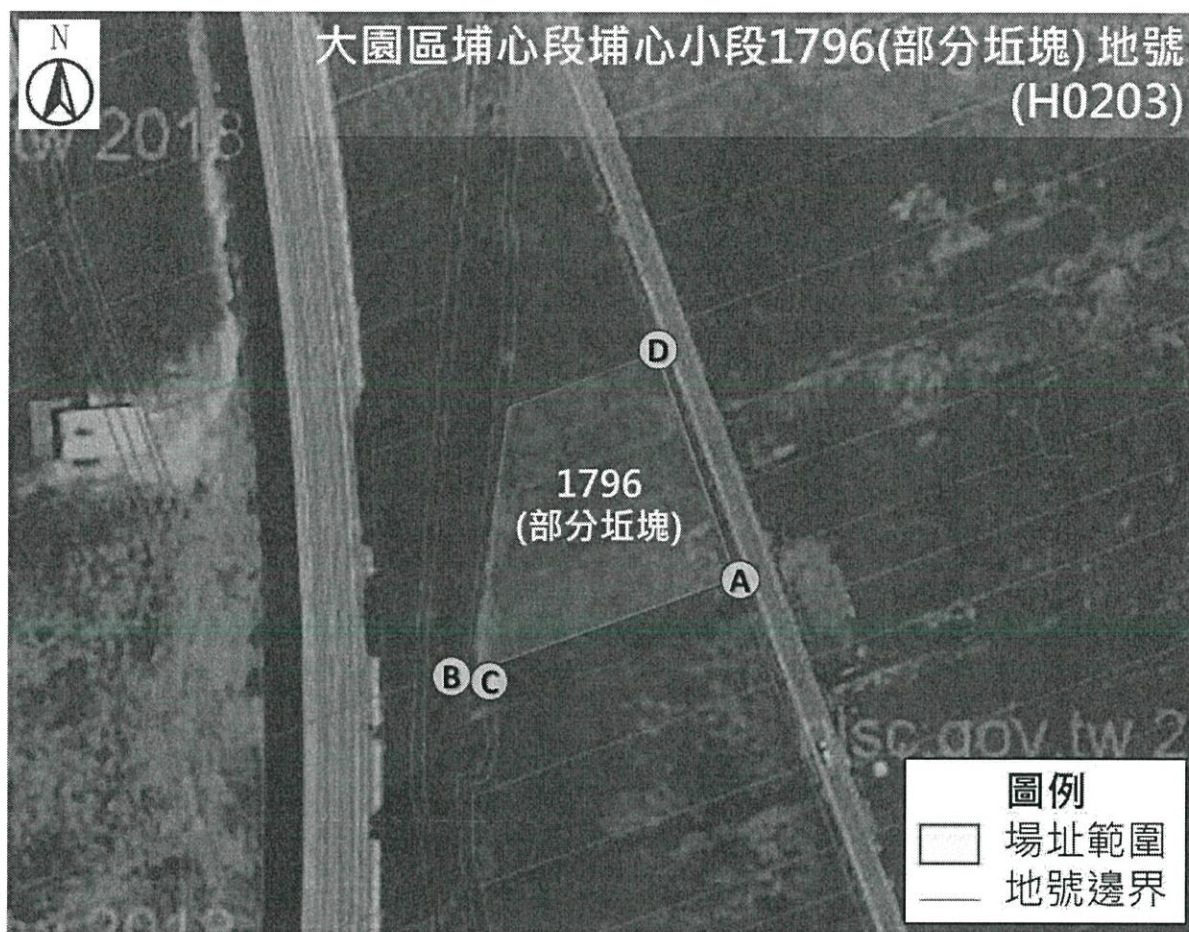
依據：土壤及地下水污染整治法第26條第2項規定暨本府環境保護局「107-109年度桃園市農地土壤污染控制場址適當措施改善計畫(第3期之3-2)監督及驗證工作」驗證結果辦理。

公告事項：

- 一、本府102年6月20日府環水字第10207028364號公告暨依土壤及地下水污染整治法第12條第2項、第16條及施行細則第10條公告下列土地為土壤污染控制場址及土壤污染管制區在案。
- 二、經本府環境保護局進行污染改善後，分別於108年12月10日、109年3月5日、109年4月28日進行驗證，土壤中重金屬項目皆已低於食用作物農地之土壤污染管制標準，故予以解除本市大園區埔心段埔心小段1796(部分坵塊)、1822(部分坵塊)、1823(部分坵塊)、1824(部分坵塊)地號等4筆土地之土壤污染控制場址及管制區列管及相關管制事項。

市長鄭文燦

桃園市大園區埔心段埔心小段1796(部分坵塊)地號
公告解列土壤污染控制場址及土壤污染管制區之地號範圍示意圖



	A	B	C	D
TWD97-X	271822	271773	271773	271811
TWD97-Y	2770436	2770418	2770418	2770468

公告地號：桃園市大園區埔心段埔心小段 1796(部分坵塊)地號 公告面積：1,552 平方公尺

解列地號：桃園市大園區埔心段埔心小段 1796(部分坵塊)地號 解列面積：1,552 平方公尺

註：此公告範圍示意圖因影像、坵塊及地籍圖資分屬不同管理單位，而有地圖投影校正之差異，故以內政部最新公告地籍資料為依據產製。

桃園市大園區埔心段埔心小段1822(部分坵塊)、1823(部分坵塊)、1824(部分坵塊)地號
公告解列土壤污染控制場址及土壤污染管制區之地號範圍示意圖



	A	B	C	D
TWD97-X	271869	271828	271815	271858
TWD97-Y	2770017	2770002	2770031	2770045

公告地號：桃園市大園區埔心段埔心小段 1822(部分坵塊)地號 平方公尺	公告面積：892
公告地號：桃園市大園區埔心段埔心小段 1823 (部分坵塊)地號 平方公尺	公告面積：30
公告地號：桃園市大園區埔心段埔心小段 1824 (部分坵塊)地號 平方公尺	公告面積：664
解列地號：桃園市大園區埔心段埔心小段 1822 (部分坵塊)地號 平方公尺	解列面積：680
解列地號：桃園市大園區埔心段埔心小段 1823 (部分坵塊)地號 平方公尺	解列面積：30
解列地號：桃園市大園區埔心段埔心小段 1824 (部分坵塊)地號 平方公尺	解列面積：664

註：

1. 此公告範圍示意圖因影像、坵塊及地籍圖資分屬不同管理單位，而有地圖投影校正之差異，故以內政部最新公告地籍資料為依據產製。
2. 桃園市大園區埔心段埔心小段 1822 (部分坵塊)地號公告面積為 892 平方公尺，於前次解列面積為 212 平方公尺，本次解列面積為 680 平方公尺。