

正本

發文方式：郵寄

檔 號：

保存年限：

桃園市政府建築管理處 函

地址：33001桃園市桃園區縣府路1號
承辦人：曾妍潔
電話：03-3322101~6101

330
桃園市桃園區縣府路232號

受文者：桃園市建築師公會

發文日期：中華民國109年7月27日
發文字號：桃建照字第1090051050號
速別：普通件
密等及解密條件或保密期限：
附件：如主旨

專案存查

登入本會網站

影本轉知各會員

已解除電腦管制

理事長 章多芳

2020.07.31

影本送發照室存查

黃欣怡 7/30

主旨：函轉本府109年7月15日以府環水字第1090172137號公告解
除本市大園區五塊厝段下埔小段591地號等7筆土地為土壤
污染控制場址及土壤污染管制區公告1份，請查照。

說明：依本府109年7月20日府環水字第1090179342號函辦理。

正本：桃園市建築師公會、中華民國公共工程資訊學會
副本：

處長 邱英哲

本案依分層負責規定授權股長決行

檔 號：
保存年限：

桃園市政府 函

地址：33001桃園市桃園區縣府路1號
承辦人：盧沛欣
電話：03-3386021~1326
電子信箱：001035@tydep. gov. tw

受文者：桃園市政府建築管理處

發文日期：中華民國109年7月20日
發文字號：府環水字第1090179342號
速別：普通件
密等及解密條件或保密期限：
附件：如主旨 (1090179342_Attach01. pdf、1090179342_Attach02. pdf)

主旨：檢送本府109年7月15日以府環水字第1090172137號公告解除本市大園區五塊厝段下埔小段591地號等7筆土地為土壤污染控制場址及土壤污染管制區公告1份，請張貼公告，並逕依權責辦理，請查照。

說明：依據土壤及地下水污染整治法第26條第2項規定辦理。

正本：桃園市蘆竹區公所、桃園市大園區公所、桃園市蘆竹地政事務所、桃園市政府秘書處(請張貼公告)
副本：行政院環境保護署(含附件)、行政院環境保護署環境督察總隊北區環境督察大隊(含附件)、行政院農業委員會農糧署(含附件)、行政院農業委員會農糧署北區分署(含附件)、臺灣桃園農田水利會(含附件)、臺灣石門農田水利會(含附件)、桃園市政府農業局(含附件)、桃園市政府地政局(含附件)、桃園市政府水務局(含附件)、桃園市政府建築管理處(含附件)、桃園市政府都市發展局(含附件)、桃園市政府捷運工程局(含附件)



建照科 109/07/20 13:34



2H1090051050 有附件

檔 號：

保存年限：

桃園市政府 公告

發文日期：中華民國109年7月15日
發文字號：府環水字第1090172137號
附件：場址地籍套繪圖



主旨：公告解除本市大園區五厝段下埔小段591地號等7筆土地為土壤污染控制場址及土壤污染管制區之劃定。

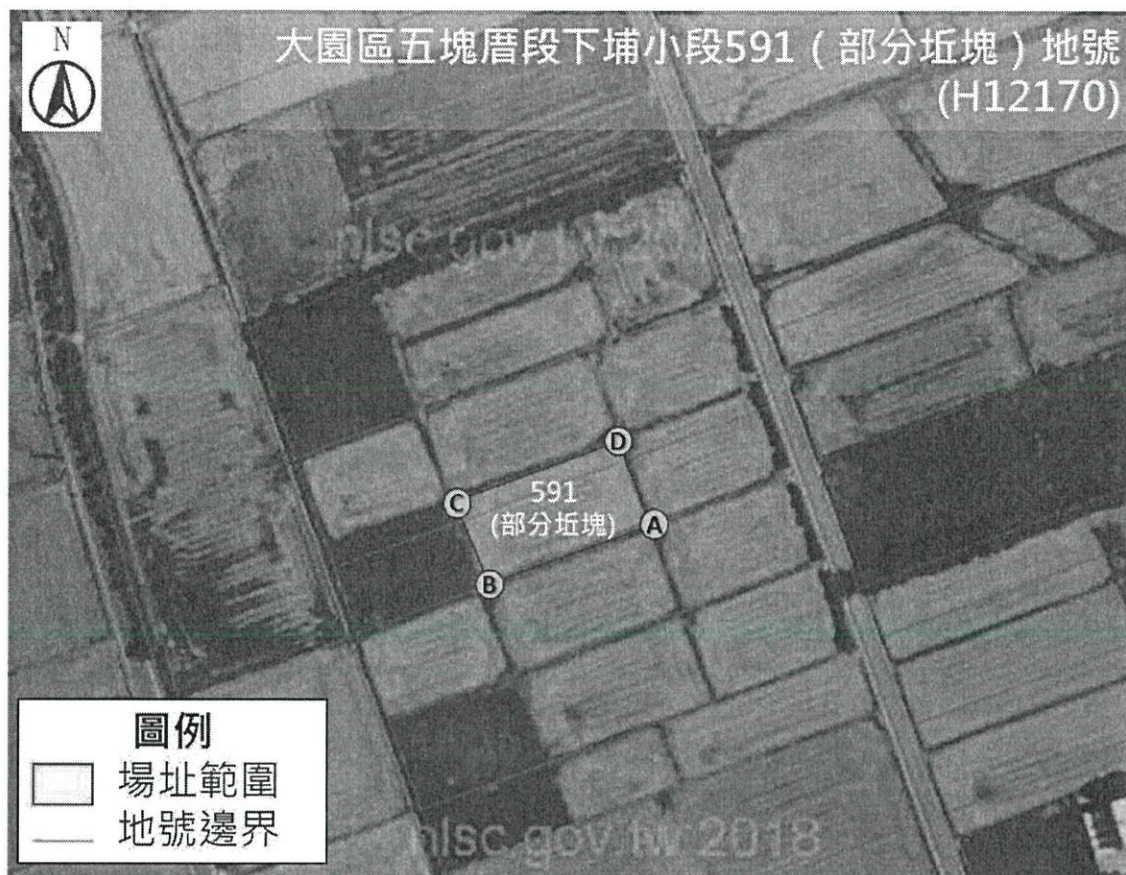
依據：土壤及地下水污染整治法第26條第2項規定暨本府環境保護局「107-109年度桃園市農地土壤污染控制場址適當措施改善計畫(第3期之3-2)監督及驗證工作(後續擴充)」驗證結果辦理。

公告事項：

- 一、本府107年8月31日府環水字第1070217516號公告暨依土壤及地下水污染整治法第12條第2項、第16條及施行細則第10條公告下列土地為土壤污染控制場址及土壤污染管制區在案。
- 二、經本府環境保護局進行污染改善後，分別於109年4月28、29日進行驗證，土壤中重金屬項目皆已低於食用作物農地之土壤污染管制標準，故予以解除本市大園區五厝段下埔小段591(部分坵塊)、909(部分坵塊)、埔心段埔心小段106-1、107-7、109(部分坵塊)、718、大牛稠段大牛稠小段238(部分坵塊)地號等7筆土地之土壤污染控制場址及管制區列管及相關管制事項。

市長鄭文燦

桃園市大園區五塊厝段下埔小段591（部分坵塊）地號
公告解列土壤污染控制場址及土壤污染管制區之地號範圍示意圖



	A	B	C	D
TWD97-X	272669	272633	272627	272662
TWD97-Y	2769256	2769243	2769261	2769274

公告地號：桃園市大園區五塊厝段下埔小段 591 (部分坵塊)地號 公告面積：1,383 平方公尺

解列地號：桃園市大園區五塊厝段下埔小段 591 (部分坵塊)地號 解列面積：757 平方公尺

註：

1. 此公告範圍示意圖因影像、坵塊及地籍圖資分屬不同管理單位，而有地圖投影校正之差異，故以內政部最新公告地籍資料為依據產製。
2. 桃園市大園區五塊厝段下埔小段 591 (部分坵塊)地號公告面積為 1,383 平方公尺，於前次解列面積為 626 平方公尺，本次解列面積為 757 平方公尺。

桃園市大園區五塊厝段下埔小段909（部分坵塊）地號
公告解列土壤污染控制場址及土壤污染管制區之地號範圍示意圖



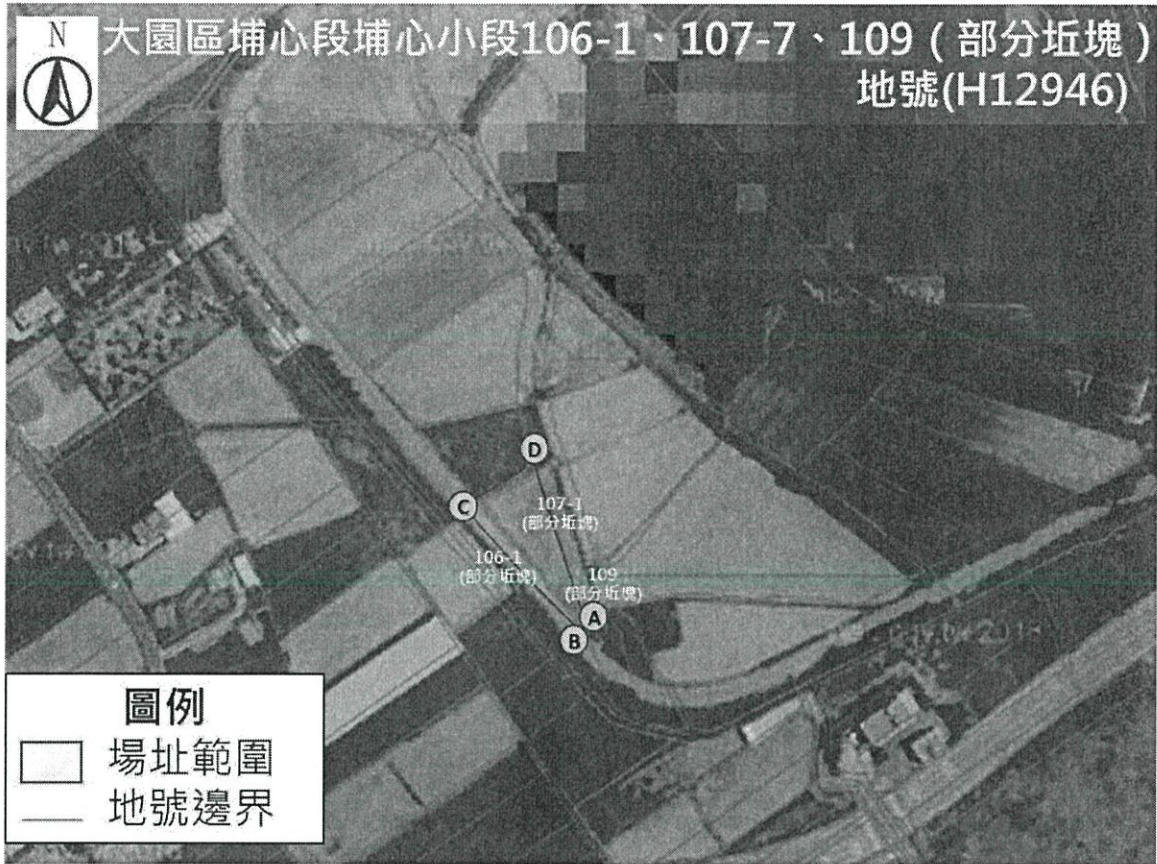
	A	B	C	D
TWD97-X	272056	272048	272025	272033
TWD97-Y	2769372	2769365	2769382	2769388

公告地號：桃園市大園區五塊厝段下埔小段 909 (部分坵塊)地號 公告面積：543
平方公尺

解列地號：桃園市大園區五塊厝段下埔小段 909 (部分坵塊)地號 解列面積：543
平方公尺

註：此公告範圍示意圖因影像、坵塊及地籍圖資分屬不同管理單位，而有地圖投影校正之差異，故以內政部最新公告地籍資料為依據產製。

桃園市大園區埔心段埔心小段106-1、107-7、109（部分坵塊）地號
公告解列土壤污染控制場址及土壤污染管制區之地號範圍示意圖



	A	B	C	D
TWD97-X	273076	273074	273022	273052
TWD97-Y	2770611	2770607	2770664	2770680

- 公告地號：桃園市大園區埔心段埔心小段 106-1（部分坵塊）地號 公告面積：542 平方公尺
- 公告地號：桃園市大園區埔心段埔心小段 107-7（部分坵塊）地號 公告面積：766 平方公尺
- 公告地號：桃園市大園區埔心段埔心小段 109（部分坵塊）地號 公告面積：92 平方公尺
- 解列地號：桃園市大園區埔心段埔心小段 106-1（部分坵塊）地號 解列面積：542 平方公尺
- 解列地號：桃園市大園區埔心段埔心小段 107-7（部分坵塊）地號 解列面積：766 平方公尺
- 解列地號：桃園市大園區埔心段埔心小段 109（部分坵塊）地號 解列面積：92 平方公尺

註：此公告範圍示意圖因影像、坵塊及地籍圖資分屬不同管理單位，而有地圖投影校正之差異，故以內政部最新公告地籍資料為依據產製。

桃園市大園區埔心段埔心小段718地號
公告解列土壤污染控制場址及土壤污染管制區之地號範圍示意圖



	A	B	C	D
TWD97-X	272782	272700	272693	272773
TWD97-Y	2770570	2770514	2770523	2770579

公告地號：桃園市大園區埔心段埔心小段 718 地號

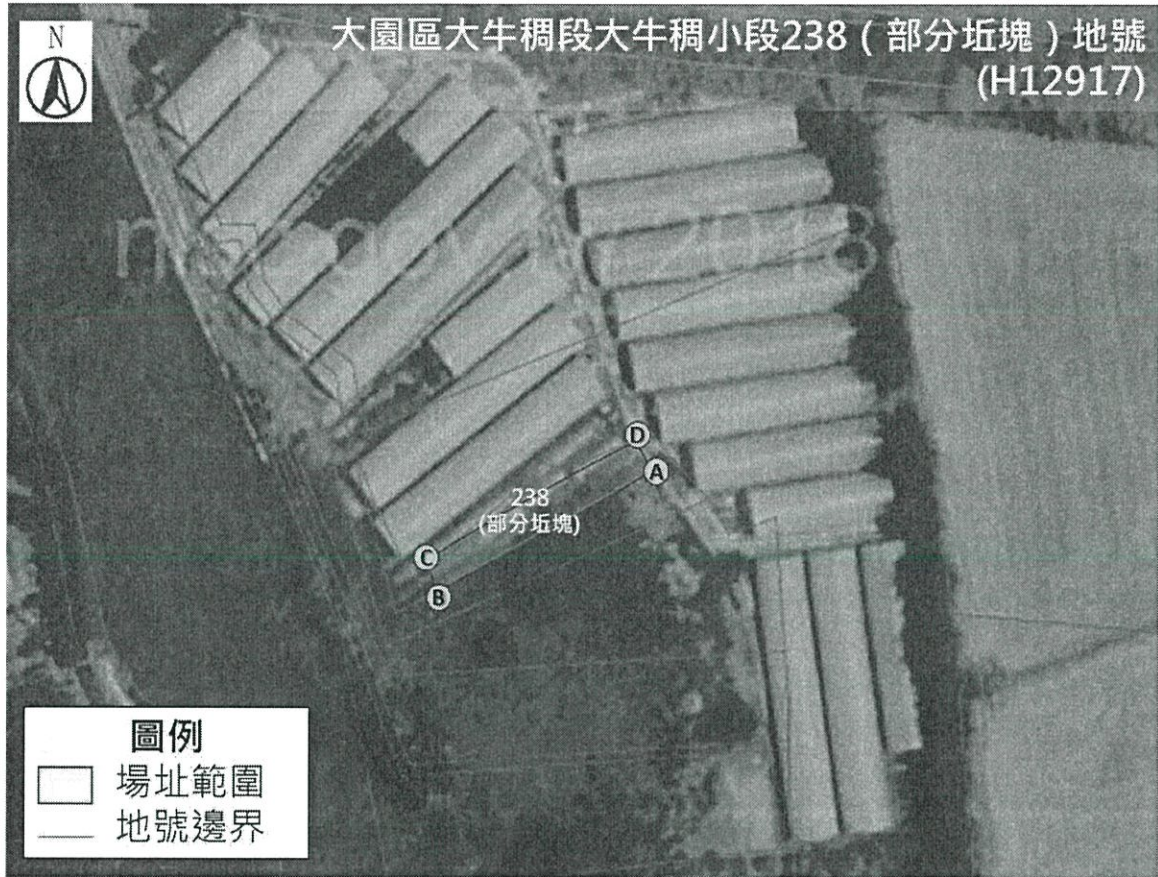
公告面積：1,141 平方公尺

解列地號：桃園市大園區埔心段埔心小段 718 地號

解列面積：1,141 平方公尺

註：此公告範圍示意圖因影像、坵塊及地籍圖資分屬不同管理單位，而有地圖投影校正之差異，故以內政部最新公告地籍資料為依據產製。

桃園市大園區大牛稠段大牛稠小段238（部分坵塊）地號
公告解列土壤污染控制場址及土壤污染管制區之地號範圍示意圖



	A	B	C	D
TWD97-X	273183	273158	273156	273180
TWD97-Y	2771539	2771521	2771526	2771543

公告地號：桃園市大園區大牛稠段大牛稠小段 238 (部分坵塊)地號 公告面積：583
平方公尺

解列地號：桃園市大園區大牛稠段大牛稠小段 238 (部分坵塊)地號 解列面積：173
平方公尺

註：

1. 此公告範圍示意圖因影像、坵塊及地籍圖資分屬不同管理單位，而有地圖投影校正之差異，故以內政部最新公告地籍資料為依據產製。
2. 桃園市大園區大牛稠段大牛稠小段238(部分坵塊)地號公告面積為583平方公尺，於前次解列面積為410平方公尺，本次解列面積為173平方公尺。