

正本

發文方式：郵寄

檔號：

保存年限：

桃園市政府建築管理處 函

地址：33001桃園市桃園區縣府路1號
承辦人：曾妍潔
電話：03-3322101~6101

330
桃園市桃園區縣府路232號

受文者：桃園市建築師公會

發文日期：中華民國109年7月29日
發文字號：桃建照字第1090052812號
速別：普通件
密等及解密條件或保密期限：
附件：如主旨

理事長 韋多芳

20200903

專案存查
登入本會網站
影本轉知各會員
已解除電腦管制
影本送發照室存查

曾詩雲

王

主旨：函轉本府109年7月22日以府環水字第1090179803號公告解除本市大園區大牛稠段倒厝子小段808地號等9筆土地為土壤污染控制場址及土壤污染管制區公告1份，請查照。

說明：依本府109年7月20日府環水字第1090179342號函辦理。

正本：桃園市建築師公會、中華民國公共工程資訊學會
副本：桃園市政府建築管理處

處長 邱英哲

本案依分層負責規定授權股長決行

檔 號：
保存年限：

桃園市政府 函

地址：33001桃園市桃園區縣府路1號
承辦人：盧沛欣
電話：03-3386021~1326
電子信箱：001035@tydep. gov. tw

受文者：桃園市政府建築管理處

發文日期：中華民國109年7月27日
發文字號：府環水字第1090186945號
速別：普通件
密等及解密條件或保密期限：

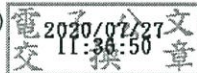
附件：如主旨 (1090186945_Attach01. pdf、1090186945_Attach02. pdf)

主旨：檢送本府109年7月22日以府環水字第1090179803號公告解除本市大園區大牛稠段倒厝子小段808地號等9筆土地為土壤污染控制場址及土壤污染管制區公告1份，請張貼公告，並逕依權責辦理，請查照。

說明：依據土壤及地下水污染整治法第26條第2項規定辦理。

正本：桃園市蘆竹區公所、桃園市大園區公所、桃園市蘆竹地政事務所、桃園市政府秘書處(請張貼公告)

副本：行政院環境保護署(含附件)、行政院環境保護署環境督察總隊北區環境督察大隊(含附件)、行政院農業委員會農糧署(含附件)、行政院農業委員會農糧署北區分署(含附件)、臺灣桃園農田水利會(含附件)、臺灣石門農田水利會(含附件)、桃園市政府農業局(含附件)、桃園市政府地政局(含附件)、桃園市政府水務局(含附件)、桃園市政府建築管理處(含附件)、桃園市政府都市發展局(含附件)、桃園市政府捷運工程局(含附件)



建照科 109/07/27 13:38



2H1090052812 有附件

檔 號：

保存年限：

桃園市政府 公告

發文日期：中華民國109年7月22日
發文字號：府環水字第1090179803號
附件：場址地籍套繪圖



主旨：公告解除本市大園區大牛稠段倒厝子小段808地號等9筆土地為土壤污染控制場址及土壤污染管制區之劃定。

依據：土壤及地下水污染整治法第26條第2項規定暨本府環境保護局「107-109年度桃園市農地土壤污染控制場址適當措施改善計畫(第3期之3-2)監督及驗證工作」驗證結果辦理。

公告事項：

- 一、本府分別以102年6月20日府環水字第10207028361號公告、102年6月20日府環水字第10207028365號公告、105年9月8日府環水字第1050217286號公告暨依土壤及地下水污染整治法第12條第2項、第16條及施行細則第10條公告下列土地為土壤污染控制場址及土壤污染管制區在案。
- 二、經本府環境保護局進行污染改善後，分別於108年12月3日、109年3月23、24日、109年6月5日進行驗證，土壤中重金屬項目皆已低於食用作物農地之土壤污染管制標準，故予以解除本市大園區大牛稠段倒厝子小段808(部分坵塊)、809(部分坵塊)、810(部分坵塊)、五塊厝段下埔小段1039(部分坵塊)、埔心段海豐坡小段310(部分坵塊)、310-4(部分坵塊)、311(部分坵塊)、312(部分坵塊)、1141(部分坵塊)地號等9筆土地之土壤污染控制場址及管制區列管及相關管制事項。

市長鄭文燦

桃園市大園區大牛稠段倒厝子小段 808(部分坵塊)、809(部分坵塊)、
810(部分坵塊)地號

公告解列土壤污染控制場址及土壤污染管制區之地號範圍示意圖



	A	B	C	D
TWD97-X	273087	273070	273049	273067
TWD97-Y	2772216	2772194	2772238	2772250

公告地號：桃園市大園區大牛稠段倒厝子小段 808(部分坵塊)地號

公告面積：171 平方公尺

公告地號：桃園市大園區大牛稠段倒厝子小段 809(部分坵塊)地號

公告面積：716 平方公尺

公告地號：桃園市大園區大牛稠段倒厝子小段 810(部分坵塊)地號

公告面積：1401 平方公尺

解列地號：桃園市大園區大牛稠段倒厝子小段 808(部分坵塊)地號

解列面積：171 平方公尺

解列地號：桃園市大園區大牛稠段倒厝子小段 809(部分坵塊)地號

解列面積：499 平方公尺

解列地號：桃園市大園區大牛稠段倒厝子小段 810(部分坵塊)地號

解列面積：448 平方公尺

註：桃園市大園區大牛稠段倒厝子小段 809(部分坵塊)地號公告面積為 716 平方公尺，

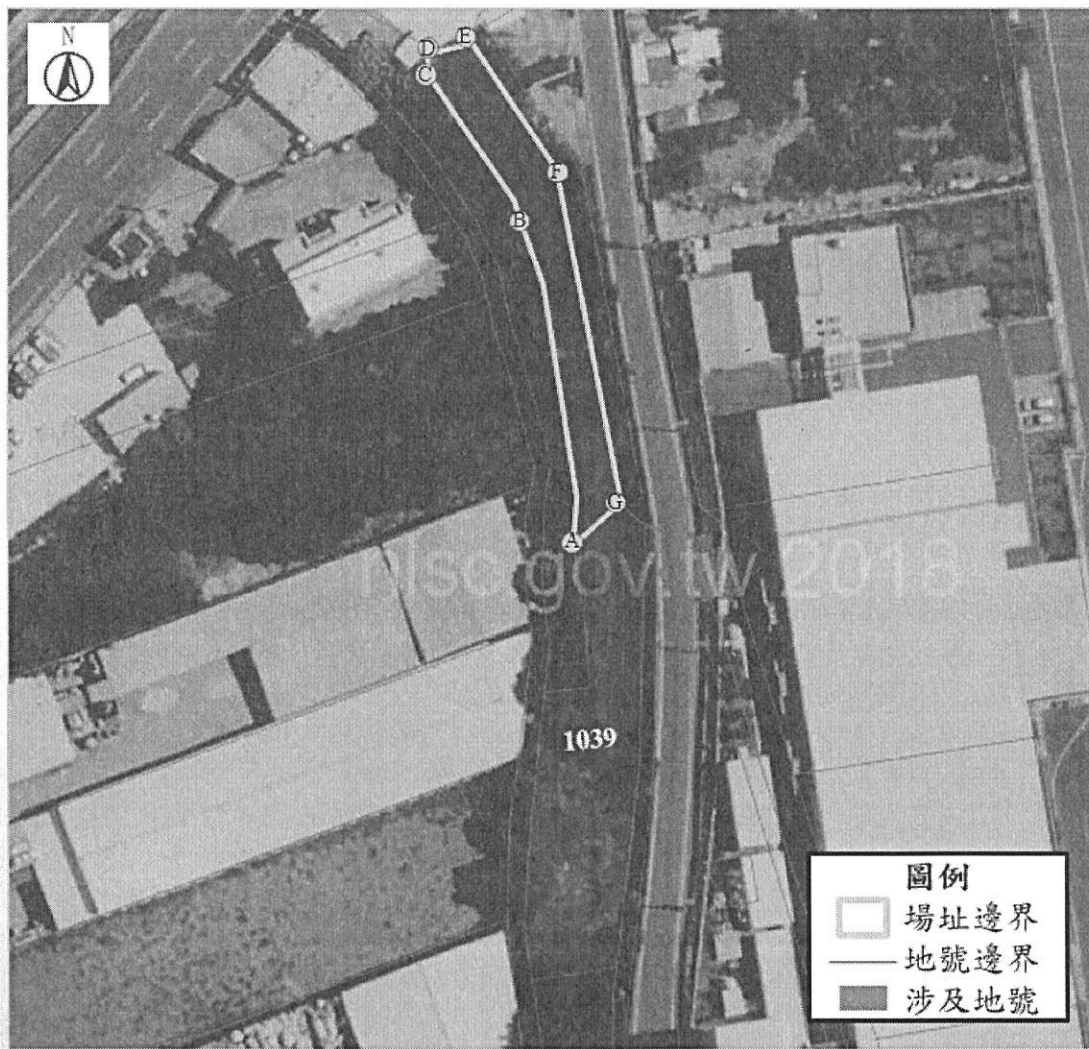
於前次解列面積為 217 平方公尺，本次解列面積為 449 平方公尺

桃園市大園區大牛稠段倒厝子小段 810(部分坵塊)地號公告面積為 1401 平方公尺，於

前次解列面積為 953 平方公尺，本次解列面積為 448 平方公尺

此公告範圍示意圖因影像、坵塊及地籍圖資分屬不同管理單位，而有地圖影像校正之差異，故以內政部最新公告地籍資料為依據產製。

桃園市大園區五塊厝段下埔小段 1039(部分坵塊)地號
公告解列土壤污染控制場址及土壤污染管制區之地號範圍示意圖



	A	B	C	D	E	F	G
TWD97-X	272782	272775	272761	272761	272767	272780	272789
TWD97-Y	2768282	2768326	2768351	2768355	2768355	2768337	2768289

公告地號：桃園市大園區五塊厝段下埔小段 1039(部分坵塊)地號

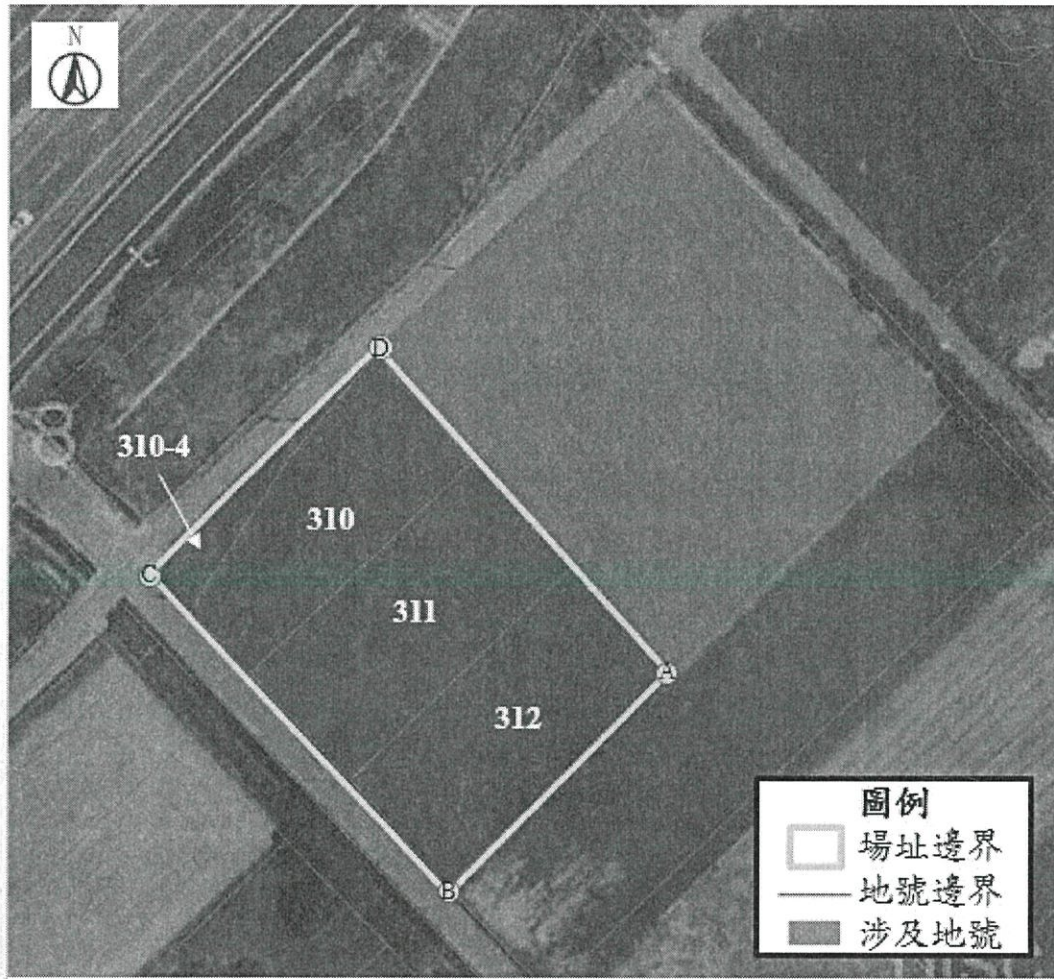
公告面積：520 平方公尺

解列地號：桃園市大園區五塊厝段下埔小段 1039(部分坵塊)地號

解列面積：520 平方公尺

註：此公告範圍示意圖因影像、坵塊及地籍圖資分屬不同管理單位，而有地圖影像校正之差異，故以內政部最新公告地籍資料為依據產製。

桃園市大園區埔心段海豐坡小段 310(部分坵塊)、310-4(部分坵塊)、
311(部分坵塊)、312(部分坵塊)地號
公告解列土壤污染控制場址及土壤污染管制區之地號範圍示意圖



	A	B	C	D
TWD97-X	271761	271730	271688	271720
TWD97-Y	2772755	2772726	2772769	2772800

公告地號：桃園市大園區埔心段海豐坡小段 310(部分坵塊)地號
 公告地號：桃園市大園區埔心段海豐坡小段 310-4(部分坵塊)地號
 公告地號：桃園市大園區埔心段海豐坡小段 311(部分坵塊)地號
 公告地號：桃園市大園區埔心段海豐坡小段 312(部分坵塊)地號

公告面積：750 平方公尺
 公告面積：143 平方公尺
 公告面積：879 平方公尺
 公告面積：859 平方公尺

解列地號：桃園市大園區埔心段海豐坡小段 310(部分坵塊)地號
 解列地號：桃園市大園區埔心段海豐坡小段 310-4(部分坵塊)地號
 解列地號：桃園市大園區埔心段海豐坡小段 310(部分坵塊)地號
 解列地號：桃園市大園區埔心段海豐坡小段 310(部分坵塊)地號

解列面積：750 平方公尺
 解列面積：143 平方公尺
 解列面積：879 平方公尺
 解列面積：859 平方公尺

註：此公告範圍示意圖因影像、坵塊及地籍圖資分屬不同管理單位，而有地圖影像校正之差異，故以內政部最新公告地籍資料為依據產製。

桃園市大園區埔心段海豐坡小段 1141(部分坵塊)地號
公告解列土壤污染控制場址及土壤污染管制區之地號範圍示意圖



	A	B	C	D
TWD97-X	271451	271402	271390	271435
TWD97-Y	2772046	2772028	2772073	2772090

公告地號：桃園市大園區埔心段海豐坡小段 1141(部分坵塊)地號

公告面積：2320 平方公尺

解列地號：桃園市大園區埔心段海豐坡小段 1141(部分坵塊)地號

解列面積：2320 平方公尺

註：此公告範圍示意圖因影像、坵塊及地籍圖資分屬不同管理單位，而有地圖影像校正之差異，故以內政部最新公告地籍資料為依據產製。