

正本

發文方式：郵寄

檔 號：

保存年限：

# 桃園市政府建築管理處 函

地址：33001桃園市桃園區縣府路1號

承辦人：曾妍潔

電話：03-3322101~6101

330

桃園市桃園區縣府路232號

受文者：桃園市建築師公會

發文日期：中華民國109年7月29日

發文字號：桃建照字第1090052973號

速別：普通件

密等及解密條件或保密期限：

附件：如主旨

理事長 章多芳

2020/8/20

專案存查

登入本會網站

影本轉知各會員

已解除電腦管制

詳查

影本送發照室存查

朱彩

主旨：函轉本府109年7月22日以府環水字第1090169104號公告解除本市大園區五塊厝段下埔小段661地號等13筆土地為土壤污染控制場址及土壤污染管制區公告1份，請查照。

說明：依本府109年7月27日府環水字第1090188210號函辦理。

正本：桃園市建築師公會、中華民國公共工程資訊學會

副本：桃園市政府建築管理處

# 處長 邱英哲

本案依分層負責規定授權股長決行

檔 號：  
保存年限：

## 桃園市政府 函

地址：33001桃園市桃園區縣府路1號  
承辦人：盧沛欣  
電話：03-3386021~1326  
電子信箱：001035@tydep. gov. tw

受文者：桃園市政府建築管理處

發文日期：中華民國109年7月27日  
發文字號：府環水字第1090188210號  
速別：普通件  
密等及解密條件或保密期限：  
附件：如主旨 (1090188210\_Attach01. pdf、1090188210\_Attach02. pdf)

主旨：檢送本府109年7月22日以府環水字第1090169104號公告解除本市大園區五塊厝段下埔小段661地號等13筆土地為土壤污染控制場址及土壤污染管制區公告1份，請張貼公告，並逕依權責辦理，請查照。

說明：依據土壤及地下水污染整治法第26條第2項規定辦理。

正本：桃園市蘆竹區公所、桃園市大園區公所、桃園市蘆竹地政事務所、桃園市政府秘書處(請張貼公告)  
副本：行政院環境保護署(含附件)、行政院環境保護署環境督察總隊北區環境督察大隊(含附件)、行政院農業委員會農糧署(含附件)、行政院農業委員會農糧署北區分署(含附件)、臺灣桃園農田水利會(含附件)、臺灣石門農田水利會(含附件)、桃園市政府農業局(含附件)、桃園市政府地政局(含附件)、桃園市政府水務局(含附件)、桃園市政府建築管理處(含附件)、桃園市政府都市發展局(含附件)、桃園市政府捷運工程局(含附件)



建照科 109/07/27 15:49



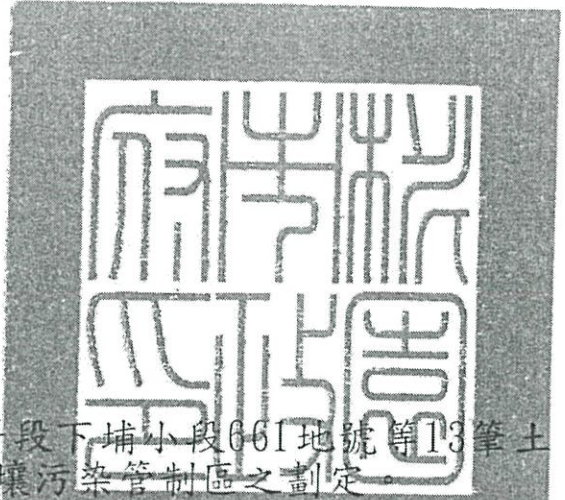
2H1090052973 有附件

檔 號：

保存年限：

## 桃園市政府 公告

發文日期：中華民國109年7月22日  
發文字號：府環水字第1090169104號  
附件：場址地籍套繪圖



主旨：公告解除本市大園區五塊厝段下埔小段661地號等13筆土地為土壤污染控制場址及土壤污染管制區之劃定。  
依據：土壤及地下水污染整治法第26條第2項規定暨本府環境保護局「107-109年度桃園市農地土壤污染控制場址適當措施改善計畫(第3期之3-2)監督及驗證工作」驗證結果辦理。

### 公告事項：

- 一、本府分別以102年3月20日府環水字第10207011662號公告、102年3月20日府環水字第10207008262號公告、102年6月20日府環水字第10207028362號公告、102年6月20日府環水字第10207028364號公告、104年12月31日府環水字第1040323074號公告暨依土壤及地下水污染整治法第12條第2項、第16條及施行細則第10條公告下列土地為土壤污染控制場址及土壤污染管制區在案。
- 二、經本府環境保護局進行污染改善後，分別於108年11月4日、109年4月28日、109年4月29日進行驗證，土壤中重金屬項目皆已低於食用作物農地之土壤污染管制標準，故予以解除本市大園區五塊厝段下埔小段661、821、822、824(部分坵塊)、943(部分坵塊)、1007-1(部分坵塊)、埔心段埔心小段1605(部分坵塊)、1626(部分坵塊)、1627(部分坵塊)、1631、1635(部分坵塊)、1807(部分坵塊)、1869-1(部分坵塊)地號等13筆土地之土壤污染控制場址及管制區列管及相關管制事項。

# 市長鄭文燦

桃園市大園區五塊厝段下埔小段661地號  
公告解列土壤污染控制場址及土壤污染管制區之地號範圍示意圖



	A	B	C	D
TWD97-X	272475	272482	272489	272499
TWD97-Y	2769527	2769491	2769531	2769497

公告地號：桃園市大園區五塊厝段下埔小段 661 地號

公告面積:1,089 平方公尺

解列地號：桃園市大園區五塊厝段下埔小段 661 地號

解列面積:1,089 平方公尺

註：此公告範圍示意圖因影像、丘塊及地籍圖資分屬不同管理單位，而有地圖投影校正之差異，故以內政部最新公告地籍資料為依據產製。

桃園市大園區五塊厝段下埔小段821、822地號  
公告解列土壤污染控制場址及土壤污染管制區之地號範圍示意圖



	A	B	C	D
TWD97-X	272200	272209	272296	272278
TWD97-Y	2769144	2769118	2769149	2769170

公告地號：桃園市大園區五塊厝段下埔小段 821 地號

公告面積：687 平方公尺

公告地號：桃園市大園區五塊厝段下埔小段 822 地號

公告面積：1,968 平方公尺

解列地號：桃園市大園區五塊厝段下埔小段 821 地號

解列面積：687 平方公尺

解列地號：桃園市大園區五塊厝段下埔小段 822 地號

解列面積：1,968 平方公尺

註：此公告範圍示意圖因影像、坵塊及地籍圖資分屬不同管理單位，而有地圖投影校正之差異，故以內政部最新公告地籍資料為依據產製。

桃園市大園區五塊厝段下埔小段824(部分坵塊)地號  
公告解列土壤污染控制場址及土壤污染管制區之地號範圍示意圖



	A	B	C	D
TWD97-X	272241	277248	272264	272258
TWD97-Y	2769211	2769188	2769193	2769218

公告地號：桃園市大園區五塊厝段下埔小段 824(部分坵塊)地號  
平方公尺

公告面積：501

解列地號：桃園市大園區五塊厝段下埔小段 824(部分坵塊)地號  
平方公尺

解列面積：501

註：此公告範圍示意圖因影像、坵塊及地籍圖資分屬不同管理單位，而有地圖投影校正之差異，故以內政部最新公告地籍資料為依據產製。

桃園市大園區五塊厝段下埔小段943 (部分坵塊)地號  
公告解列土壤污染控制場址及土壤污染管制區之地號範圍示意圖



	A	B	C	D
TWD97-X	271661	271651	271626	271659
TWD97-Y	2769877	2769806	2769861	2769877

公告地號：桃園市大園區五塊厝段下埔小段 943(部分坵塊)地號  
平方公尺

公告面積: 2,465

解列地號：桃園市大園區五塊厝段下埔小段 943(部分坵塊)地號  
平方公尺

解列面積: 1,157

註：此公告範圍示意圖因影像、坵塊及地籍圖資分屬不同管理單位，而有地圖投影校正之差異，故以內政部最新公告地籍資料為依據產製。

桃園市大園區五塊厝段下埔小段943(部分坵塊)地號  
公告解列土壤污染控制場址及土壤污染管制區之地號範圍示意圖



	A	B	C	D
TWD97-X	271649	271615	271607	271641
TWD97-Y	2769891	2769879	2769895	2769908

公告地號：桃園市大園區五塊厝段下埔小段 943(部分坵塊)地號  
平方公尺

公告面積: 2,465

解列地號：桃園市大園區五塊厝段下埔小段 943(部分坵塊)地號  
平方公尺

解列面積: 641

註：此公告範圍示意圖因影像、坵塊及地籍圖資分屬不同管理單位，而有地圖投影校正之差異，故以內政部最新公告地籍資料為依據產製。

桃園市大園區五塊厝段下埔小段943(部分坵塊)地號  
公告解列土壤污染控制場址及土壤污染管制區之地號範圍示意圖



	A	B	C	D
TWD97-X	271659	271626	271616	271649
TWD97-Y	2769877	2769860	2769879	2769891

公告地號：桃園市大園區五塊厝段下埔小段 943(部分坵塊)地號  
平方公尺

公告面積: 2,465

解列地號：桃園市大園區五塊厝段下埔小段 943(部分坵塊)地號  
平方公尺

解列面積: 667

註：此公告範圍示意圖因影像、坵塊及地籍圖資分屬不同管理單位，而有地圖投影校正之差異，故以內政部最新公告地籍資料為依據產製。

桃園市大園區五塊厝段下埔小段1007-1(部分坵塊)地號  
公告解列土壤污染控制場址及土壤污染管制區之地號範圍示意圖



	A	B	C	D
TWD97-X	272564	272575	272588	272583
TWD97-Y	2768758	2768726	2768729	2768759

公告地號：桃園市大園區五塊厝段下埔小段 1007-1(部分坵塊)地號 公告面積: 1,393 平方公尺

解列地號：桃園市大園區五塊厝段下埔小段 1007-1(部分坵塊)地號 解列面積:674 平方公尺

註：

1. 此公告範圍示意圖因影像、坵塊及地籍圖資分屬不同管理單位，而有地圖投影校正之差異，故以內政部最新公告地籍資料為依據產製。
2. 桃園市大園區五塊厝段下埔小段 1007-1(部分坵塊)地號公告面積為 1,393 平方公尺，於前次解列面積為 719 平方公尺，本次解列面積為 674 平方公尺。

桃園市大園區埔心段埔心小段1605(部分坵塊)地號  
公告解列土壤污染控制場址及土壤污染管制區之地號範圍示意圖



	A	B	C	D
TWD97-X	271875	271830	271827	271872
TWD97-Y	2770896	2770879	2770888	2770905

公告地號：桃園市大園區埔心段埔心小段 1605(部分坵塊)地號  
平方公尺

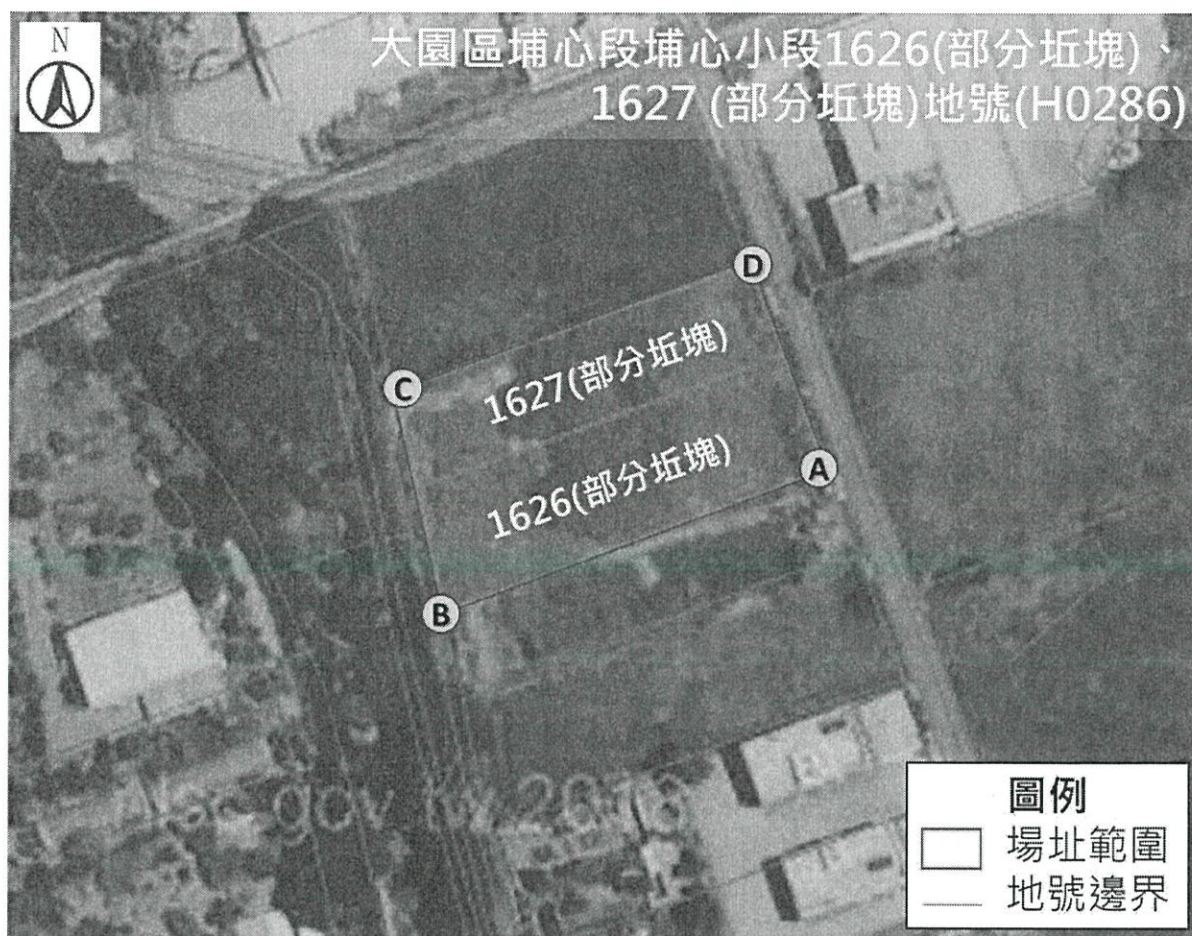
公告面積:445

解列地號：桃園市大園區埔心段埔心小段 1605(部分坵塊)地號  
平方公尺

解列面積:445

註：此公告範圍示意圖因影像、坵塊及地籍圖資分屬不同管理單位，而有地圖投影校正之差異，故以內政部最新公告地籍資料為依據產製。

桃園市大園區埔心段埔心小段1626(部分坵塊)、1627(部分坵塊)地號  
公告解列土壤污染控制場址及土壤污染管制區之地號範圍示意圖



	A	B	C	D
TWD97-X	271720	271661	271654	271708
TWD97-Y	2771310	2771290	2771321	2771341

公告地號：桃園市大園區埔心段埔心小段 1626(部分坵塊)地號  
平方公尺

公告面積：1,139

公告地號：桃園市大園區埔心段埔心小段 1627(部分坵塊)地號  
平方公尺

公告面積：808

解列地號：桃園市大園區埔心段埔心小段 1626(部分坵塊)地號  
平方公尺

解列面積：1,139

解列地號：桃園市大園區埔心段埔心小段 1627(部分坵塊)地號  
平方公尺

解列面積：808

註：此公告範圍示意圖因影像、坵塊及地籍圖資分屬不同管理單位，而有地圖投影校正之差異，故以內政部最新公告地籍資料為依據產製。

桃園市大園區埔心段埔心小段1631地號  
公告解列土壤污染控制場址及土壤污染管制區之地號範圍示意圖



	A	B	C	D
TWD97-X	271665	271603	271603	271657
TWD97-Y	2771464	2771422	2771422	2771484

公告地號：桃園市大園區埔心段埔心小段 1631 地號

公告面積：2,067 平方公尺

解列地號：桃園市大園區埔心段埔心小段 1631 地號

解列面積：2,067 平方公尺

註：此公告範圍示意圖因影像、坵塊及地籍圖資分屬不同管理單位，而有地圖投影校正之差異，故以內政部最新公告地籍資料為依據產製。

桃園市大園區埔心段埔心小段1635(部分坵塊)地號  
公告解列土壤污染控制場址及土壤污染管制區之地號範圍示意圖



	A	B	C	D
TWD97-X	271637	271603	271597	271620
TWD97-Y	2771569	2771561	2771579	2771591

公告地號：桃園市大園區埔心段埔心小段 1635(部分坵塊)地號  
平方公尺

公告面積: 934

解列地號：桃園市大園區埔心段埔心小段 1635(部分坵塊)地號  
平方公尺

解列面積: 699

註：此公告範圍示意圖因影像、坵塊及地籍圖資分屬不同管理單位，而有地圖投影校正之差異，故以內政部最新公告地籍資料為依據產製。

桃園市大園區埔心段埔心小段1807、1807-2 地號  
公告解列土壤污染控制場址及土壤污染管制區之地號範圍示意圖



	A	B	C	D
TWD97-X	271727	271656	271654	271725
TWD97-Y	2770263	2770222	2770273	2770298

公告地號：桃園市大園區埔心段埔心小段 1807 地號  
 公告地號：桃園市大園區埔心段埔心小段 1869-1 地號

公告面積：1,944 平方公尺  
 公告面積：1,196 平方公尺

解列地號：桃園市大園區埔心段埔心小段 1807 地號  
 解列地號：桃園市大園區埔心段埔心小段 1807-2 地號

解列面積：1,570 平方公尺  
 解列面積：1,570 平方公尺

註：

1. 此公告範圍示意圖因影像、坵塊及地籍圖資分屬不同管理單位，而有地圖投影校正之差異，故以內政部最新公告地籍資料為依據產製。
2. 桃園市大園區埔心段埔心小段 1869-1 地號併入 1807 地號，再行分割為 1807 及 1807-2 地號公告列管，故本次解列面積為：1807 地號 1,570 平方公尺及 1807-2 地號 1,570 平方公尺。