

正本

發文方式：郵寄

檔 號：

保存年限：

桃園市政府建築管理處 函

地址：33001桃園市桃園區縣府路1號
承辦人：林建宏
電話：03-3322101#6100

桃園市桃園區縣府路232號

受文者：桃園市建築師公會

發文日期：中華民國109年7月31日
發文字號：桃建照字第1090052989號
速別：普通件
密等及解密條件或保密期限：
附件：如主旨

理事長 韋多芳

20200805

專案存查

登入本會網站

影本轉知各會員
已解除電腦管制

五

影本送發照室存查

黃金雅

8/4

主旨：函轉本府109年7月24日以府環水字第1090181891號公告解
除本市蘆竹區坑子口段頭前小段168-11地號等6筆土地為
土壤污染控制場址及土壤污染管制區公告1份，請查照。

說明：依本府109年7月27日府環水字第1090188207號函辦理。

正本：桃園市建築師公會、中華民國公共工程資訊學會
副本：桃園市政府建築管理處

處長 邱英哲

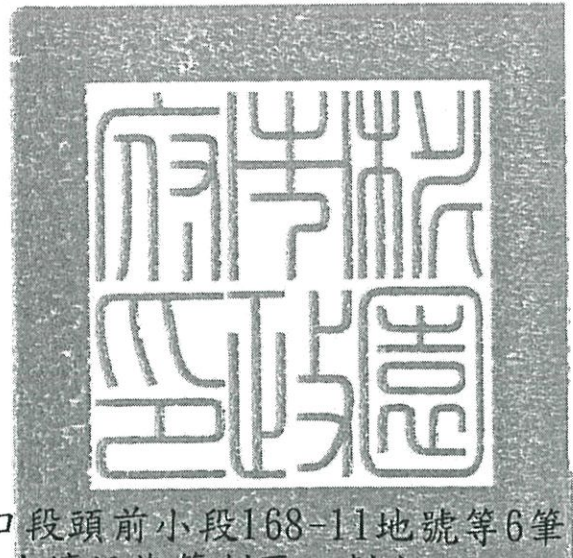
本案依分層負責規定授權股長執行

檔 號：

保存年限：

桃園市政府 公告

發文日期：中華民國109年7月24日
發文字號：府環水字第1090181891號
附件：場址地籍套繪圖



主旨：公告解除本市蘆竹區坑子口段頭前小段168-11地號等6筆土地為土壤污染控制場址及土壤污染管制區之劃定。

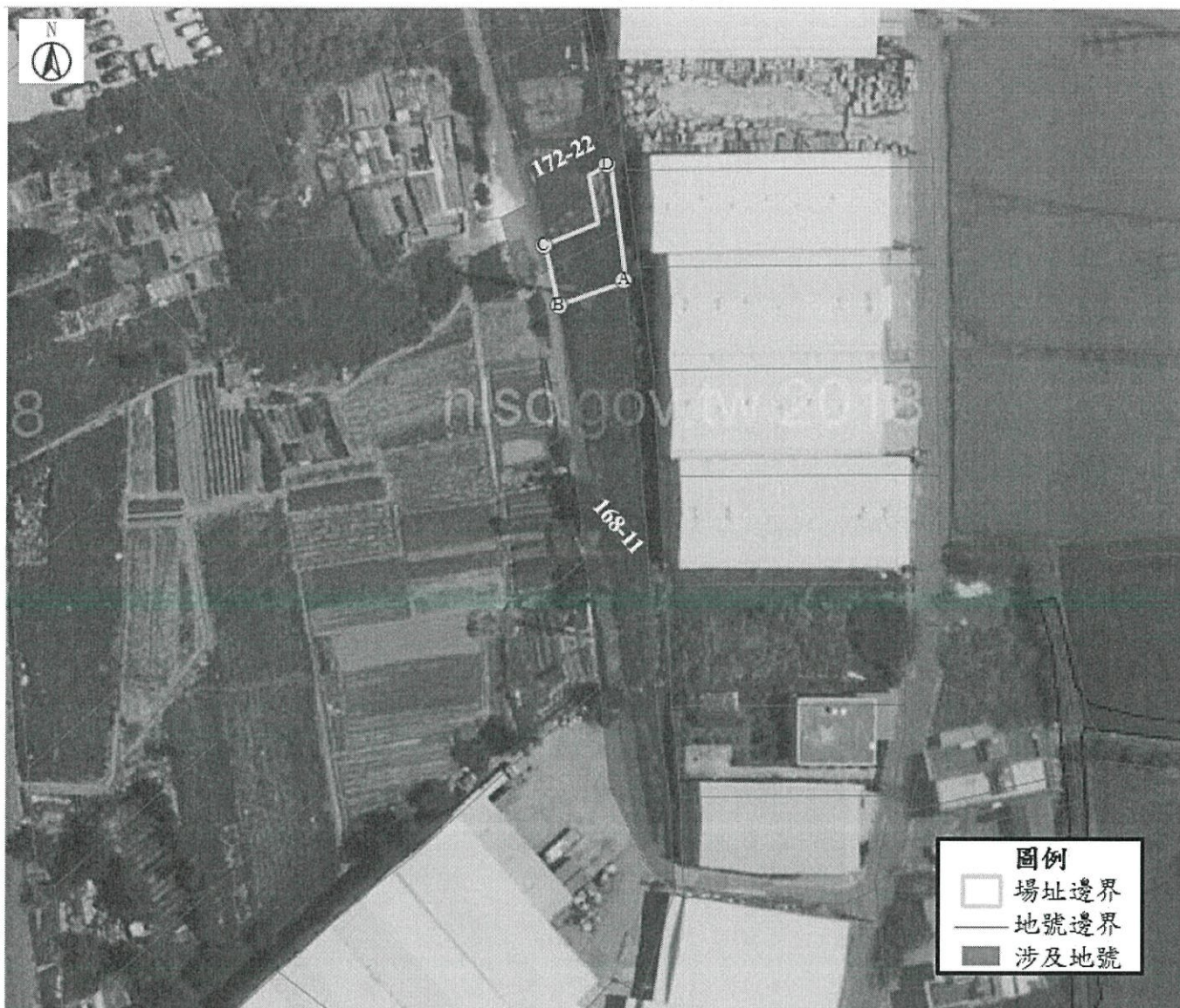
依據：土壤及地下水污染整治法第26條第2項規定暨本府環境保護局「107-109年度桃園市農地土壤污染控制場址適當措施改善計畫(第3期之3-2)監督及驗證工作(後續擴充)」驗證結果辦理。

公告事項：

- 一、本府106年3月10日府環水字第1060049038號公告暨依土壤及地下水污染整治法第12條第2項、第16條及施行細則第10條公告下列土地為土壤污染控制場址及土壤污染管制區在案。
- 二、經本府環境保護局進行污染改善後，於109年5月29日進行驗證，土壤中重金屬項目皆已低於食用作物農地之土壤污染管制標準，故予以解除本市本市蘆竹區坑子口段頭前小段168-11(部分坵塊)、168-62(部分坵塊)、168-63(部分坵塊)、172-21(部分坵塊)、172-22(部分坵塊)、210(部分坵塊)地號等6筆土地之土壤污染控制場址及管制區列管及相關管制事項。

市長鄭文燦

桃園市蘆竹區坑子口段頭前小段 168-11(部分坵塊)、172-22(部分坵塊)地號
公告解列土壤污染控制場址及土壤污染管制區之地號範圍示意圖



	A	B	C	D
TWD97-X	276061	276048	276047	276058
TWD97-Y	2776583	2776581	2776592	2776607

公告地號：桃園市蘆竹區坑子口段頭前小段 168-11(部分坵塊)地號
公告地號：桃園市蘆竹區坑子口段頭前小段 172-22(部分坵塊)地號

公告面積：685 平方公尺
公告面積：172 平方公尺

解列地號：桃園市蘆竹區坑子口段頭前小段 168-11(部分坵塊)地號
解列地號：桃園市蘆竹區坑子口段頭前小段 172-22(部分坵塊)地號

解列面積：135 平方公尺
解列面積：84 平方公尺

註：桃園市蘆竹區坑子口段頭前小段 168-11(部分坵塊)地號公告面積為 685 平方公尺，
於前次解列面積為 550 平方公尺，本次解列面積為 135 平方公尺。
此公告範圍示意圖因影像、坵塊及地籍圖資分屬不同管理單位，而有地圖影像校正之
差異，故以內政部最新公告地籍資料為依據產製。

桃園市蘆竹區坑子口段頭前小段 168-62(部分坵塊)、168-63(部分坵塊)地號
公告解列土壤污染控制場址及土壤污染管制區之地號範圍示意圖



	A	B	C	D
TWD97-X	276029	276000	275983	276006
TWD97-Y	2776754	2776736	2776763	2776780

公告地號：桃園市蘆竹區坑子口段頭前小段 168-62(部分坵塊)地號
公告地號：桃園市蘆竹區坑子口段頭前小段 168-63(部分坵塊)地號

公告面積：681 平方公尺
公告面積：1835 平方公尺

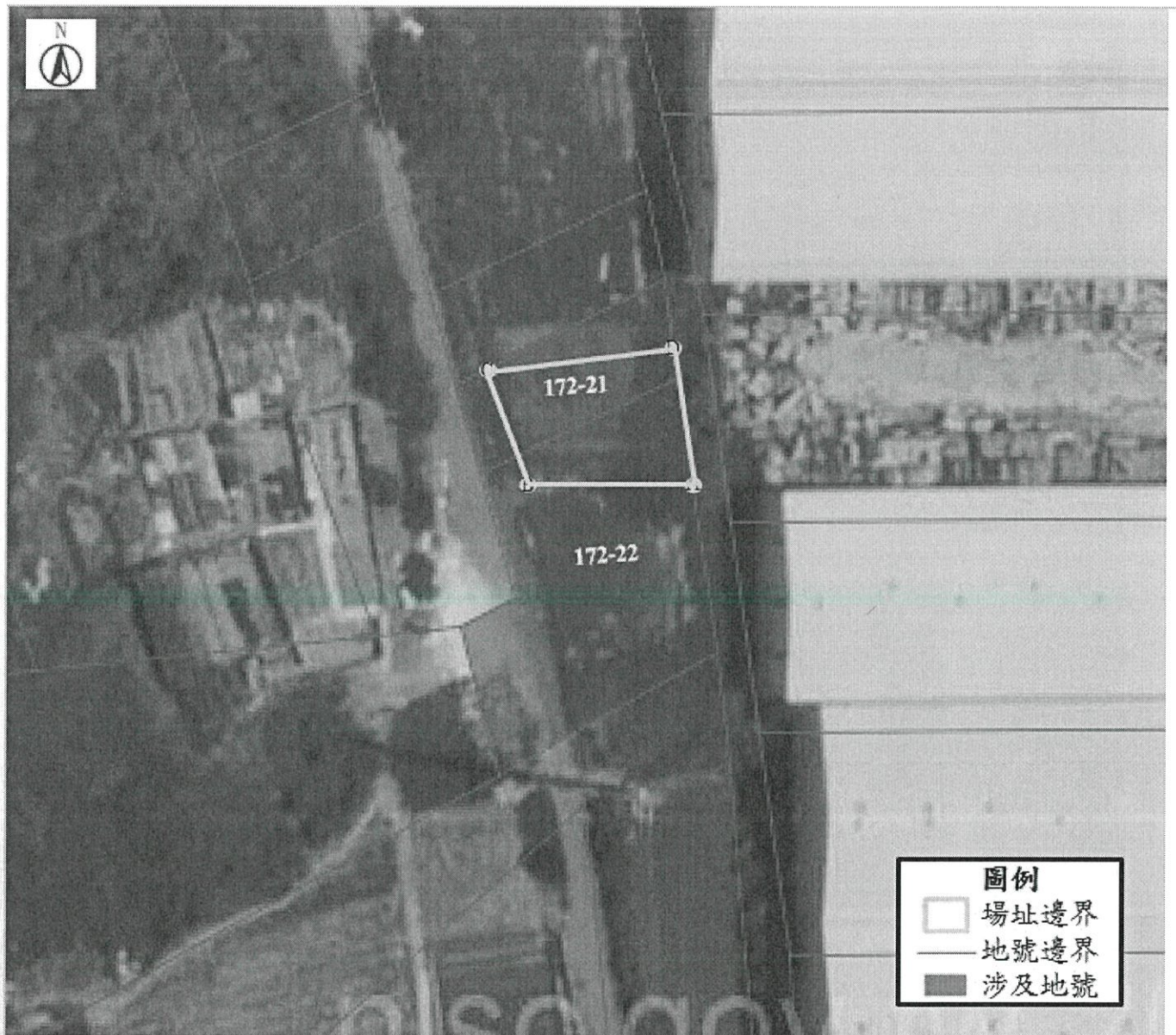
解列地號：桃園市蘆竹區坑子口段頭前小段 168-62(部分坵塊)地號
解列地號：桃園市蘆竹區坑子口段頭前小段 168-63(部分坵塊)地號

解列面積：681 平方公尺
解列面積：837 平方公尺

註：桃園市蘆竹區坑子口段頭前小段 168-63(部分坵塊)地號公告面積為 1835 平方公尺，
於前次解列面積為 998 平方公尺，本次解列面積為 837 平方公尺。

此公告範圍示意圖因影像、坵塊及地籍圖資分屬不同管理單位，而有地圖影像校正之
差異，故以內政部最新公告地籍資料為依據產製。

桃園市蘆竹區坑子口段頭前小段 172-21(部分坵塊)、172-22(部分坵塊)地號
公告解列土壤污染控制場址及土壤污染管制區之地號範圍示意圖



	A	B	C	D
TWD97-X	276057	276042	276040	276056
TWD97-Y	2776610	2776610	2776620	2776622

公告地號：桃園市蘆竹區坑子口段頭前小段 172-21(部分坵塊)地號
公告地號：桃園市蘆竹區坑子口段頭前小段 172-22(部分坵塊)地號

公告面積：131 平方公尺
公告面積：171 平方公尺

解列地號：桃園市蘆竹區坑子口段頭前小段 172-21(部分坵塊)地號
解列地號：桃園市蘆竹區坑子口段頭前小段 172-22(部分坵塊)地號

解列面積：88 平方公尺
解列面積：87 平方公尺

註：桃園市蘆竹區坑子口段頭前小段 172-21(部分坵塊)地號公告面積為 131 平方公尺，於前次解列面積為 43 平方公尺，本次解列面積為 88 平方公尺。
此公告範圍示意圖因影像、坵塊及地籍圖資分屬不同管理單位，而有地圖影像校正之差異，故以內政部最新公告地籍資料為依據產製。

桃園市蘆竹區坑子口段頭前小段 210(部分坵塊)地號
公告解列土壤污染控制場址及土壤污染管制區之地號範圍示意圖



	A	B	C	D
TWD97-X	276494	276471	276471	276494
TWD97-Y	2776328	2776280	2776280	2776328

公告地號：桃園市蘆竹區坑子口段頭前小段 210(部分坵塊)地號

公告面積：6815 平方公尺

解列地號：桃園市蘆竹區坑子口段頭前小段 210(部分坵塊)地號

解列面積：745 平方公尺

註：桃園市蘆竹區坑子口段頭前小段 210(部分坵塊)地號公告面積為 6815 平方公尺，於前次解列面積為 6070 平方公尺，本次解列面積為 745 平方公尺。此公告範圍示意圖因影像、坵塊及地籍圖資分屬不同管理單位，而有地圖影像校正之差異，故以內政部最新公告地籍資料為依據產製。