

正本

發文方式：郵寄

檔號：

保存年限：

桃園市政府建築管理處 函

地址：33001桃園市桃園區縣府路1號
承辦人：林建宏
電話：03-3322101#6100

桃園市桃園區縣府路232號

受文者：桃園市建築師公會

發文日期：中華民國109年7月31日
發文字號：桃建照字第1090053343號
速別：普通件
密等及解密條件或保密期限：
附件：如主旨

理事長 章多芳
2020.8.05

專案存查

登入本會網站

影本轉知各會員
已解除電腦管制

影本送發照室存查

黃鈺彤

主旨：函轉本府109年7月22日以府環水字第1090179357號公告解除本市蘆竹區坑子口段頭前小段524地號等11筆土地為土壤污染控制場址及土壤污染管制區公告1份，請查照。

說明：依本府109年7月28日府環水字第1090188054號函辦理。

正本：桃園市建築師公會、中華民國公共工程資訊學會
副本：桃園市政府建築管理處

處長 邱英哲

本案依分層負責規定授權股長決行

檔 號：

保存年限：

桃園市政府 公告

發文日期：中華民國109年7月22日
發文字號：府環水字第1090179357號
附件：場址地籍套繪圖



主旨：公告解除本市蘆竹區坑子口段頭前小段524地號等11筆土地為土壤污染控制場址及土壤污染管制區之劃定。

依據：土壤及地下水污染整治法第26條第2項規定暨本府環境保護局「108-110年度桃園市農地土壤污染控制場址適當措施改善計畫(第4期)監督及驗證工作」驗證結果辦理。

公告事項：

- 一、本府分別以106年3月10日府環水字第1060049038號公告、108年8月30日府環水字第1080214524號公告暨依土壤及地下水污染整治法第12條第2項、第16條及施行細則第10條公告下列土地為土壤污染控制場址及土壤污染管制區在案。
- 二、經本府環境保護局進行污染改善後，於109年6月12日進行驗證，土壤中重金屬項目皆已低於食用作物農地之土壤污染管制標準，故予以解除本市蘆竹區坑子口段頭前小段524(部分坵塊)、524-1、524-12、524-13、543-1(部分坵塊)、543-2(部分坵塊)、614(部分坵塊)、614-2(部分坵塊)、617(部分坵塊)、617-1(部分坵塊)、620-3(部分坵塊)地號等11筆土地之土壤污染控制場址及管制區列管及相關管制事項。

市長鄭文燦

桃園市蘆竹區坑子口段頭前小段 524(部分坵塊)地號
公告解列土壤污染控制場址及土壤污染管制區之地號範圍示意圖



	A	B	C	D
TWD97-X	276667	276660	276634	276639
TWD97-Y	2775778	2775758	2775764	2775783

公告地號：桃園市蘆竹區坑子口段頭前小段 524(部分坵塊)地號

公告面積：2294 平方公尺

解列地號：桃園市蘆竹區坑子口段頭前小段 524(部分坵塊)地號

解列面積：541 平方公尺

註：因影像、坵塊及地籍圖資分屬不同管理單位，而有地圖投影校正之差異，故本場址範圍示意圖以內政部最新公告地籍資料為依據產製。

桃園市蘆竹區坑子口段頭前小段 524(部分坵塊)、524-12 地號
公告解列土壤污染控制場址及土壤污染管制區之地號範圍示意圖



	A	B	C	D
TWD97-X	276644	276634	276597	276607
TWD97-Y	2775806	2775764	2775772	2775817

公告地號：桃園市蘆竹區坑子口段頭前小段 524(部分坵塊)
公告地號：桃園市蘆竹區坑子口段頭前小段 524-12

地號
地號

公告面積：2294 平方公尺
公告面積：2500 平方公尺

解列地號：桃園市蘆竹區坑子口段頭前小段 524 (部分坵塊)
解列地號：桃園市蘆竹區坑子口段頭前小段 524-12

地號
地號

解列面積：1356 平方公尺
解列面積：344 平方公尺

註：因影像、坵塊及地籍圖資分屬不同管理單位，而有地圖投影校正之差異，故本場址範圍示意圖以內政部最新公告地籍資料為依據產製。

桃園市蘆竹區坑子口段頭前小段 524(部分坵塊)、524-12 、524-13 地號
公告解列土壤污染控制場址及土壤污染管制區之地號範圍示意圖



	A	B	C	D
TWD97-X	276562	276551	276494	276494
TWD97-Y	2775832	2775782	2775865	2775865

公告地號：桃園市蘆竹區坑子口段頭前小段 524(部分坵塊)	地號	公告面積：2294 平方公尺
公告地號：桃園市蘆竹區坑子口段頭前小段 524-12	地號	公告面積：2500 平方公尺
公告地號：桃園市蘆竹區坑子口段頭前小段 524-13	地號	公告面積：2500 平方公尺
解列地號：桃園市蘆竹區坑子口段頭前小段 524(部分坵塊)	地號	解列面積：160 平方公尺
解列地號：桃園市蘆竹區坑子口段頭前小段 524-12	地號	解列面積：96 平方公尺
解列地號：桃園市蘆竹區坑子口段頭前小段 524-13	地號	解列面積：2471 平方公尺

註：因影像、坵塊及地籍圖資分屬不同管理單位，而有地圖投影校正之差異，故本場址範圍示意圖以內政部最新公告地籍資料為依據產製。

桃園市蘆竹區坑子口段頭前小段
524(部分坵塊)、524-1、524-12、524-13 地號
公告解列土壤污染控制場址及土壤污染管制區之地號範圍示意圖

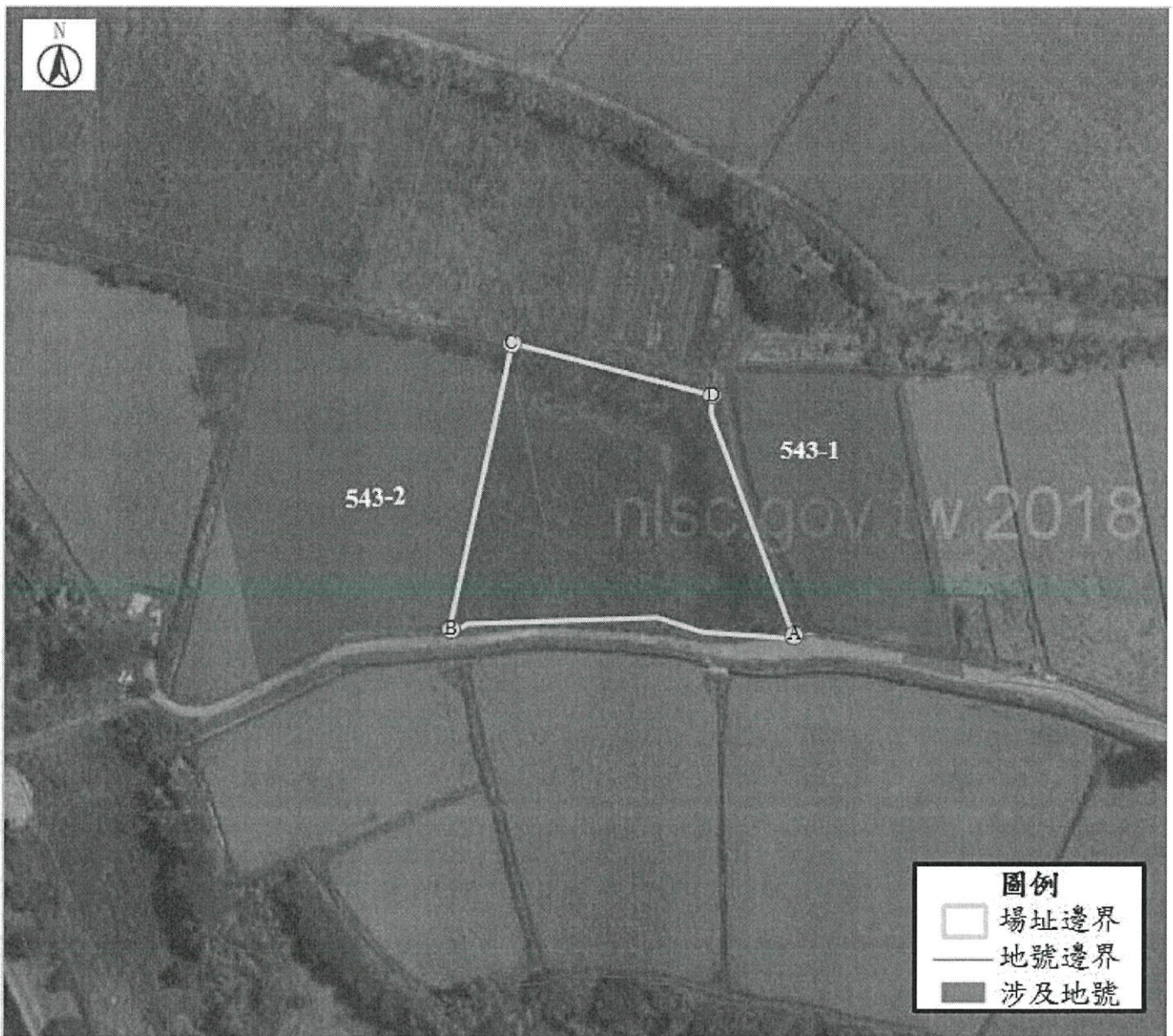


	A	B	C	D
TWD97-X	276607	276597	276551	276562
TWD97-Y	2775817	2775772	2775782	2775832

公告地號：桃園市蘆竹區坑子口段頭前小段 524(部分坵塊)	地號	公告面積：2294 平方公尺
公告地號：桃園市蘆竹區坑子口段頭前小段 524-1	地號	公告面積： 3 平方公尺
公告地號：桃園市蘆竹區坑子口段頭前小段 524-12	地號	公告面積：2500 平方公尺
公告地號：桃園市蘆竹區坑子口段頭前小段 524-13	地號	公告面積：2500 平方公尺
解列地號：桃園市蘆竹區坑子口段頭前小段 524(部分坵塊)	地號	解列面積： 237 平方公尺
解列地號：桃園市蘆竹區坑子口段頭前小段 524-1	地號	解列面積： 3 平方公尺
解列地號：桃園市蘆竹區坑子口段頭前小段 524-12	地號	解列面積：2060 平方公尺
解列地號：桃園市蘆竹區坑子口段頭前小段 524-13	地號	解列面積： 29 平方公尺

註：因影像、坵塊及地籍圖資分屬不同管理單位，而有地圖投影校正之差異，故本場址範圍示意圖以內政部最新公告地籍資料為依據產製。

桃園市蘆竹區坑子口段頭前小段 543-1(部分坵塊)、543-2(部分坵塊)地號
公告解列土壤污染控制場址及土壤污染管制區之地號範圍示意圖



	A	B	C	D
TWD97-X	276672	276616	276625	276660
TWD97-Y	2775718	2775719	2775776	2775758

公告地號：桃園市蘆竹區坑子口段頭前小段 543-1(部分坵塊)地號
公告地號：桃園市蘆竹區坑子口段頭前小段 543-2(部分坵塊)地號

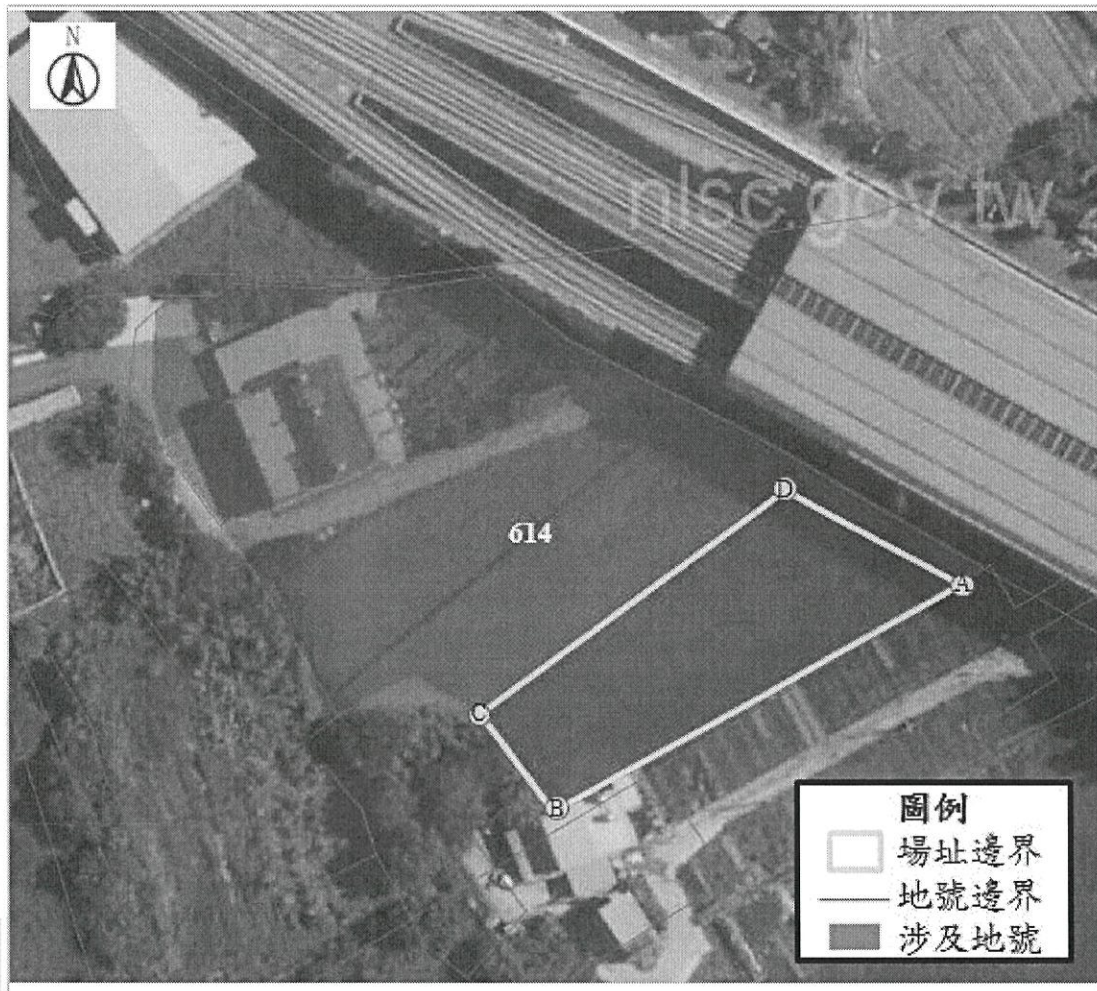
公告面積：1468 平方公尺
公告面積：421 平方公尺

解列地號：桃園市蘆竹區坑子口段頭前小段 543-1(部分坵塊)地號
解列地號：桃園市蘆竹區坑子口段頭前小段 543-2(部分坵塊)地號

解列面積：1468 平方公尺
解列面積：421 平方公尺

註：因影像、坵塊及地籍圖資分屬不同管理單位，而有地圖投影校正之差異，故本場址範圍示意圖以內政部最新公告地籍資料為依據產製。

桃園市蘆竹區坑子口段頭前小段 614(部分坵塊)地號
公告解列土壤污染控制場址及土壤污染管制區之地號範圍示意圖



	A	B	C	D
TWD97-X	276855	276800	276789	276830
TWD97-Y	2775364	2775333	2775346	2775378

公告地號：桃園市蘆竹區坑子口段頭前小段 614(部分坵塊)地號

公告面積：1236 平方公尺

解列地號：桃園市蘆竹區坑子口段頭前小段 614(部分坵塊)地號

解列面積：1236 平方公尺

註：因影像、坵塊及地籍圖資分屬不同管理單位，而有地圖投影校正之差異，故本場址範圍示意圖以內政部最新公告地籍資料為依據產製。

桃園市蘆竹區坑子口段頭前小段 614-2(部分坵塊)、620(部分坵塊)地號
 (現為蘆竹區頭前小段 614-2(部分坵塊)、620-3(部分坵塊)地號)
 公告解列土壤污染控制場址及土壤污染管制區之地號範圍示意圖



	A	B	C	D
TWD97-X	276906	276842	276820	276878
TWD97-Y	2775311	2775275	2775318	2775350

公告地號：桃園市蘆竹區坑子口段頭前小段 614-2(部分坵塊)地號
 公告地號：桃園市蘆竹區坑子口段頭前小段 620-3(部分坵塊)地號

公告面積：4025 平方公尺
 公告面積：334 平方公尺

解列地號：桃園市蘆竹區坑子口段頭前小段 614-2(部分坵塊)地號
 解列地號：桃園市蘆竹區坑子口段頭前小段 620-3(部分坵塊)地號

解列面積：3114 平方公尺
 解列面積：334 平方公尺

註：1.因影像、坵塊及地籍圖資分屬不同管理單位，而有地圖投影校正之差異，故本場址範圍示意圖以內政部最新公告地籍資料為依據產製。
 2.污染坵塊範圍由原本之桃園市蘆竹區坑子口段頭前小段 614-2(部分)、620(部分)地號變為桃園市蘆竹區坑子口段頭前小段 614-2(部分)、620-3(部分)地號，故本次解列面積為：620-3 地號 334 平方公尺。

桃園市蘆竹區坑子口段頭前小段 617(部分坵塊)、617-1(部分坵塊)地號
公告解列土壤污染控制場址及土壤污染管制區之地號範圍示意圖



	A	B	C	D
TWD97-X	276975	276961	276939	276961
TWD97-Y	2775188	2775177	2775205	2775214

公告地號：桃園市蘆竹區坑子口段頭前小段 617 (部分坵塊)地號
公告地號：桃園市蘆竹區坑子口段頭前小段 617-1(部分坵塊)地號

公告面積：353 平方公尺
公告面積：384 平方公尺

解列地號：桃園市蘆竹區坑子口段頭前小段 617 (部分坵塊)地號
解列地號：桃園市蘆竹區坑子口段頭前小段 617-1(部分坵塊)地號

解列面積：353 平方公尺
解列面積：384 平方公尺

註：因影像、坵塊及地籍圖資分屬不同管理單位，而有地圖投影校正之差異，故本場址範圍示意圖以內政部最新公告地籍資料為依據產製。