

正本

發文方式：郵寄

檔 號：

保存年限：

桃園市政府建築管理處 函

地址：33001桃園市桃園區縣府路1號
承辦人：林建宏
電話：03-3322101#6100

桃園市桃園區縣府路232號

受文者：桃園市建築師公會

發文日期：中華民國109年7月31日
發文字號：桃建照字第1090054131號
速別：普通件
密等及解密條件或保密期限：
附件：如主旨

專案存查

登入本會網站

影本轉知各會員

已解除電腦管制



影本送發照室存查

黃金雅

理事長 章多芳

20200805

主旨：函轉本府109年7月28日以府環水字第1090185165號公告解

除本市蘆竹區坑子口段頭前小段110-1地號等7筆土地為土壤污染控制場址及土壤污染管制區公告1份，請查照。

說明：依本府109年7月30日府環水字第1090191908號函辦理。

正本：桃園市建築師公會、中華民國公共工程資訊學會
副本：桃園市政府建築管理處

處長 邱英哲

本案依分層負責規定授權股長決行

檔 號：

保存年限：

桃園市政府 公告

發文日期：中華民國109年7月28日
發文字號：府環水字第1090185165號
附件：場址地籍套繪圖



主旨：公告解除本市蘆竹區坑子口段頭前小段110-1地號等7筆土地為土壤污染控制場址及土壤污染管制區之劃定。

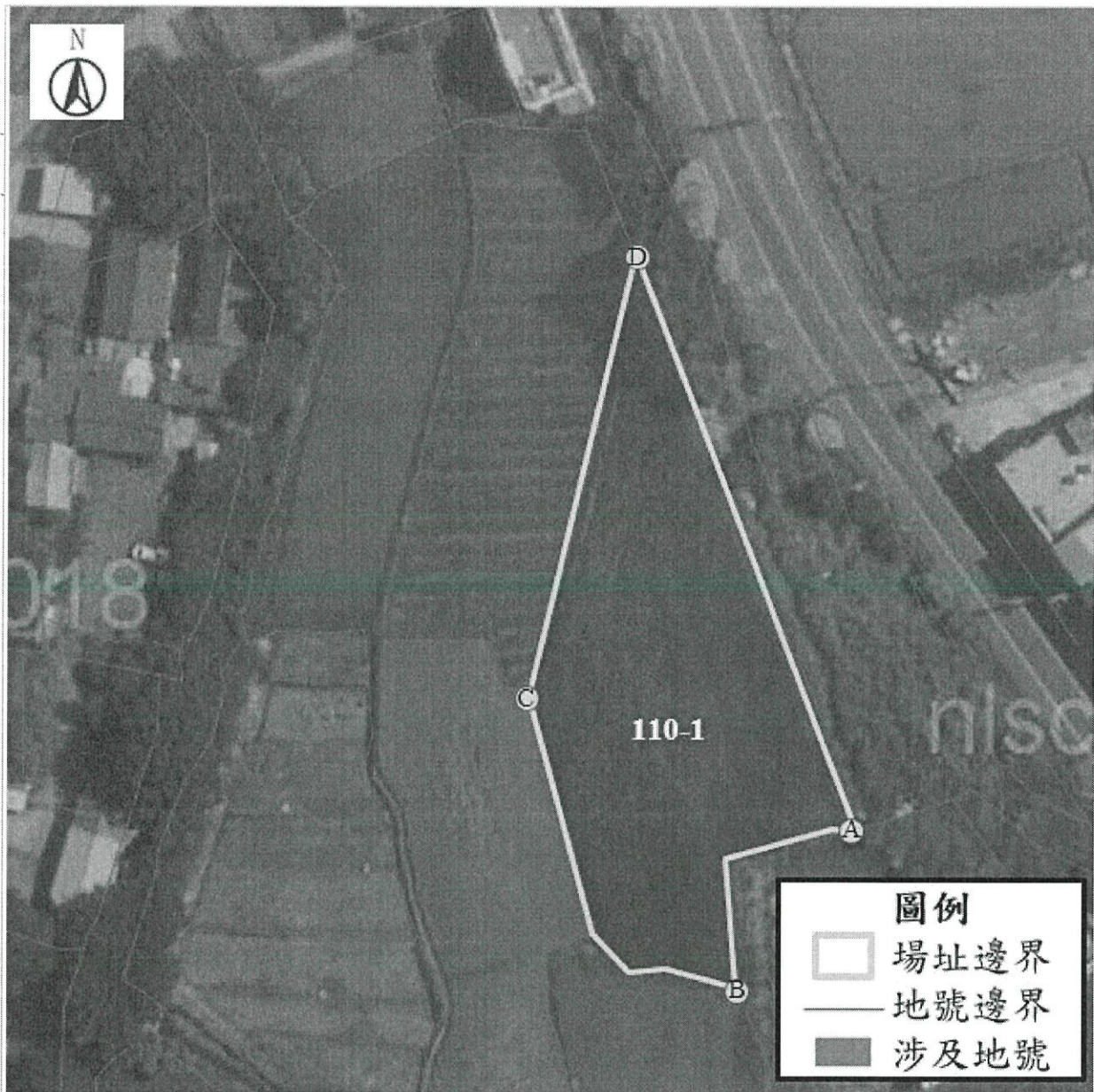
依據：土壤及地下水污染整治法第26條第2項規定暨本府環境保護局「107-109年度桃園市農地土壤污染控制場址適當措施改善計畫(第3期之3-2)監督及驗證工作(後續擴充)」驗證結果辦理。

公告事項：

- 一、本府106年3月10日府環水字第1060049038號公告暨依土壤及地下水污染整治法第12條第2項、第16條及施行細則第10條公告下列土地為土壤污染控制場址及土壤污染管制區在案。
- 二、經本府環境保護局進行污染改善後，分別於109年2月19日、109年3月25日、109年4月9日、109年6月4日進行驗證，土壤中重金屬項目皆已低於食用作物農地之土壤污染管制標準，故予以解除本市蘆竹區坑子口段頭前小段110-1(部分坵塊)、252-11(部分坵塊)、252-12(部分坵塊)、252-14(部分坵塊)、252-19(部分坵塊)、275-5、275-12(部分坵塊)地號等7筆土地之土壤污染控制場址及管制區列管及相關管制事項。

市長鄭文燦

桃園市蘆竹區坑子口段頭前小段110-1(部分坵塊)地號
公告解列土壤污染控制場址及土壤污染管制區之地號範圍示意圖



	A	B	C	D
TWD97-X	276602	276588	276562	276576
TWD97-Y	2776421	2776402	2776435	2776490

公告地號：桃園市蘆竹區坑子口段頭前小段 110-1(部分坵塊)地號 公告面積： 1828 平方公尺

解列地號：桃園市蘆竹區坑子口段頭前小段 110-1(部分坵塊)地號 解列面積： 1828 平方公尺

註：此公告範圍示意圖因影像、坵塊及地籍圖資分屬不同管理單位，而有地圖影像校正之差異，故以內政部最新公告地籍資料為依據產製。

桃園市蘆竹區坑子口段頭前小段 252-14(部分坵塊)、252-12(部分坵塊)、
252-11(部分坵塊)地號

公告解列土壤污染控制場址及土壤污染管制區之地號範圍示意圖



	A	B	C	D
TWD97-X	276765	276735	276715	276740
TWD97-Y	2775995	2775964	2776009	2776022

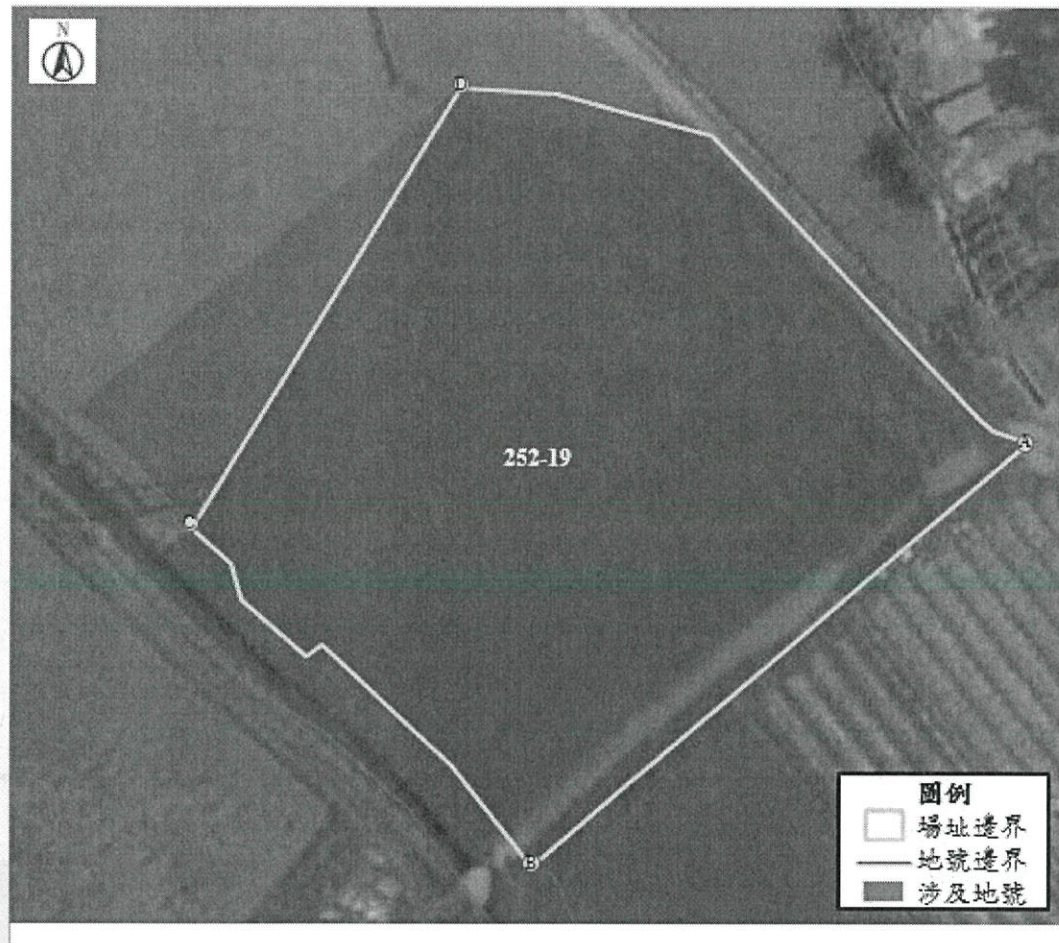
公告地號：桃園市蘆竹區坑子口段頭前小段 252-14(部分坵塊) 地號
 公告地號：桃園市蘆竹區坑子口段頭前小段 252-12(部分坵塊) 地號
 公告地號：桃園市蘆竹區坑子口段頭前小段 252-11(部分坵塊) 地號
 解列地號：桃園市蘆竹區坑子口段頭前小段 252-14(部分坵塊) 地號
 解列地號：桃園市蘆竹區坑子口段頭前小段 252-12(部分坵塊) 地號
 解列地號：桃園市蘆竹區坑子口段頭前小段 252-11(部分坵塊) 地號

公告面積：179 平方公尺
 公告面積：732 平方公尺
 公告面積：831 平方公尺
 解列面積：91 平方公尺
 解列面積：732 平方公尺
 解列面積：831 平方公尺

註：桃園市蘆竹區坑子口段頭前小段 252-14(部分坵塊)地號公告面積為 179 平方公尺，
於前次解列面積為 88 平方公尺，本次解列面積為 91 平方公尺。

此公告範圍示意圖因影像、坵塊及地籍圖資分屬不同管理單位，而有地圖影像校正之
差異，故以內政部最新公告地籍資料為依據產製。

桃園市蘆竹區坑子口段頭前小段 252-19(部分坵塊)地號
公告解列土壤污染控制場址及土壤污染管制區之地號範圍示意圖



	A	B	C	D
TWD97-X	276827	276782	276750	276775
TWD97-Y	2775832	2775794	2775826	2775864

公告地號：桃園市蘆竹區坑子口段頭前小段 252-19(部分坵塊)地號 公告面積：2941 平方公尺

解列地號：桃園市蘆竹區坑子口段頭前小段 252-19(部分坵塊)地號 解列面積：2941 平方公尺

註：此公告範圍示意圖因影像、坵塊及地籍圖資分屬不同管理單位，而有地圖影像校正之差異，故以內政部最新公告地籍資料為依據產製。

桃園市蘆竹區坑子口段頭前小段 275-12(部分坵塊)地號
公告解列土壤污染控制場址及土壤污染管制區之地號範圍示意圖



	A	B	C	D
TWD97-X	277080	277042	277022	277052
TWD97-Y	2776004	2775965	2776000	2776031

公告地號：桃園市蘆竹區坑子口段頭前小段 275-12(部分坵塊)地號 公告面積：4681 平方公尺

解列地號：桃園市蘆竹區坑子口段頭前小段 275-12(部分坵塊)地號 解列面積：1938 平方公尺

註：桃園市蘆竹區坑子口段頭前小段 275-12(部分坵塊)地號公告面積為 4681 平方公尺，於前次解列面積為 1881 平方公尺，本次解列面積為 1938 平方公尺。
此公告範圍示意圖因影像、坵塊及地籍圖資分屬不同管理單位，而有地圖影像校正之差異，故以內政部最新公告地籍資料為依據產製。

桃園市蘆竹區坑子口段頭前小段 275-12(部分坵塊)地號
公告解列土壤污染控制場址及土壤污染管制區之地號範圍示意圖



	A	B	C	D
TWD97-X	277071	277044	277029	277059
TWD97-Y	2776053	2776023	2776041	2776070

公告地號：桃園市蘆竹區坑子口段頭前小段 275-12(部分坵塊)地號 公告面積：4681 平方公尺

解列地號：桃園市蘆竹區坑子口段頭前小段 275-12(部分坵塊)地號 解列面積：862 平方公尺

註：桃園市蘆竹區坑子口段頭前小段 275-12(部分坵塊)地號公告面積為 4681 平方公尺，於前次解列面積為 1881 平方公尺，本次解列面積為 862 平方公尺。
此公告範圍示意圖因影像、坵塊及地籍圖資分屬不同管理單位，而有地圖影像校正之差異，故以內政部最新公告地籍資料為依據產製。

桃園市蘆竹區坑子口段頭前小段 275-5 地號
公告解列土壤污染控制場址及土壤污染管制區之地號範圍示意圖



	A	B	C	D
TWD97-X	276887	276820	276811	276862
TWD97-Y	2776194	2776147	2776159	2776205

公告地號：桃園市蘆竹區坑子口段頭前小段 275-5 地號 公告面積：1285 平方公尺

解列地號：桃園市蘆竹區坑子口段頭前小段 275-5 地號 解列面積：1285 平方公尺

註：此公告範圍示意圖因影像、坵塊及地籍圖資分屬不同管理單位，而有地圖影像校正之差異，故以內政部最新公告地籍資料為依據產製。