

正本

發文方式：郵寄

檔號：

保存年限：

桃園市政府建築管理處 函

地址：33001桃園市桃園區縣府路1號

承辦人：曾妍潔

電話：03-3322101~6101

330

桃園市桃園區縣府路232號

專案存查

登入本會網站

影本轉知各會員

已解除電腦管制

受文者：桃園市建築師公會

發文日期：中華民國109年8月3日

發文字號：桃建照字第1090054053號

速別：普通件

密等及解密條件或保密期限：

附件：如主旨

理事長 韋多芳

20200806

影本送發照室存查

朱彩玉

黃鈴雅

主旨：函轉本府109年7月27日以府環水字第1090185518號公告解除本市大園區竹圍段崁下小段46地號等12筆土地為土壤污染控制場址及土壤污染管制區公告1份，請查照。

說明：依本府109年7月29日府環水字第1090189306號函辦理。

正本：桃園市建築師公會、中華民國公共工程資訊學會

副本：桃園市政府建築管理處

處長 邱英哲

本案依分層負責規定授權股長決行

桃園市政府 函

地址：33001桃園市桃園區縣府路1號
承辦人：盧沛欣
電話：03-3386021~1326
電子信箱：001035@tydep.gov.tw

受文者：桃園市政府建築管理處

發文日期：中華民國109年7月29日
發文字號：府環水字第1090189306號
速別：普通件

密等及解密條件或保密期限：

附件：如主旨 (1090189306_Attach01.pdf、1090189306_Attach02.pdf)

主旨：檢送本府109年7月27日以府環水字第1090185518號公告解除本市大園區竹圍段崁下小段46地號等12筆土地為土壤污染控制場址及土壤污染管制區公告1份，請張貼公告，並逕依權責辦理，請查照。

說明：依據土壤及地下水污染整治法第26條第2項規定辦理。

正本：桃園市蘆竹區公所、桃園市大園區公所、桃園市蘆竹地政事務所、桃園市政府秘書處(請張貼公告)

副本：行政院環境保護署(含附件)、行政院環境保護署環境督察總隊北區環境督察大隊(含附件)、行政院農業委員會農糧署(含附件)、行政院農業委員會農糧署北區分署(含附件)、臺灣桃園農田水利會(含附件)、臺灣石門農田水利會(含附件)、桃園市政府農業局(含附件)、桃園市政府地政局(含附件)、桃園市政府水務局(含附件)、桃園市政府建築管理處(含附件)、桃園市政府都市發展局(含附件)、桃園市政府捷運工程局(含附件)

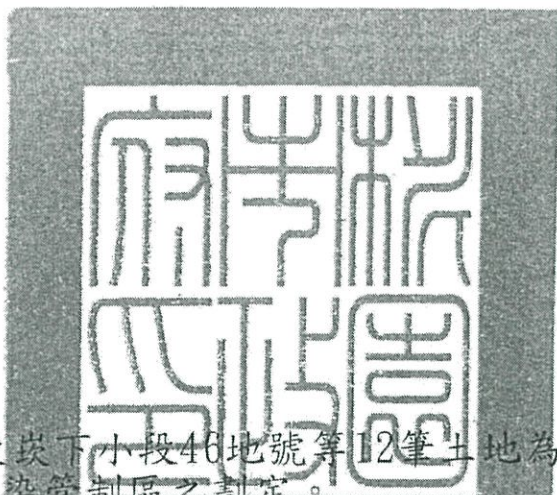


檔 號：

保存年限：

桃園市政府 公告

發文日期：中華民國109年7月27日
發文字號：府環水字第1090185518號
附件：場址地籍套繪圖



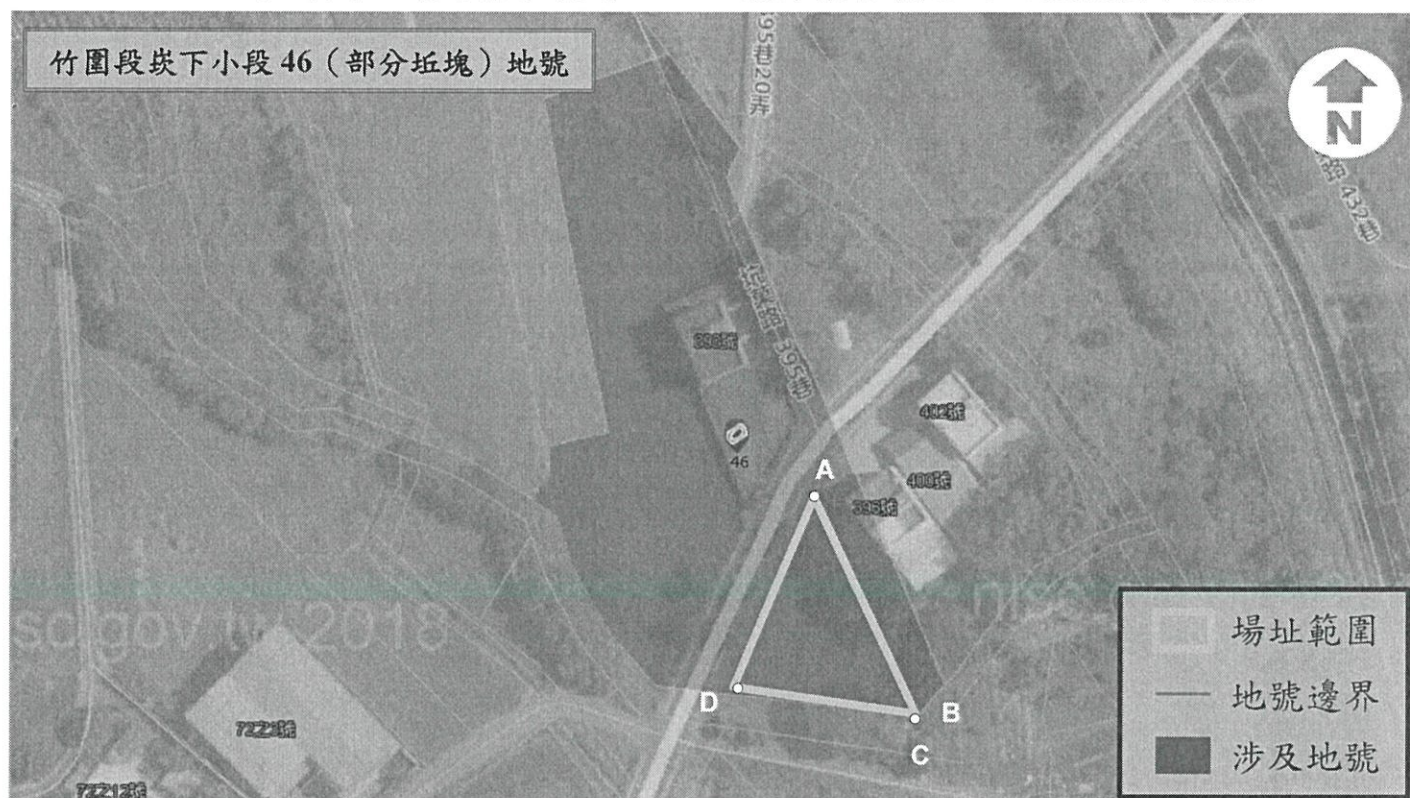
主旨：公告解除本市大園區竹圍段崁下小段46地號等12筆土地為土壤污染控制場址及土壤污染管制區之劃定。
依據：土壤及地下水污染整治法第26條第2項規定暨本府環境保護局「107-109年度桃園市農地土壤污染控制場址適當措施改善計畫(第3期之3-2)監督及驗證工作(後續擴充)」驗證結果辦理。

公告事項：

- 一、本府106年2月6日府環水字第1060020424號公告暨依土壤及地下水污染整治法第12條第2項、第16條及施行細則第10條公告下列土地為土壤污染控制場址及土壤污染管制區在案。
- 二、經本府環境保護局進行污染改善後，分別於109年5月29日、109年6月1日進行驗證，土壤中重金屬項目皆已低於食用作物農地之土壤污染管制標準，故予以解除本市大園區竹圍段崁下小段46(部分坵塊)、46-2、46-8(部分坵塊)、46-9(部分坵塊)、46-35(部分坵塊)、46-48(部分坵塊)、46-54(部分坵塊)、46-146(部分坵塊)、47-2(部分坵塊)、48-8(部分坵塊)、48-43(部分坵塊)、48-49(部分坵塊)地號等12筆土地之土壤污染控制場址及管制區列管及相關管制事項。

市長鄭文燦

桃園市大園區竹圍段崁下小段46（部分坵塊）地號
公告解列土壤污染控制場址及土壤污染管制區之地號範圍示意圖



	A	B	C	D
TWD97-X	276584	276603	276603	276567
TWD97-Y	2775335	2775296	2775296	2775300

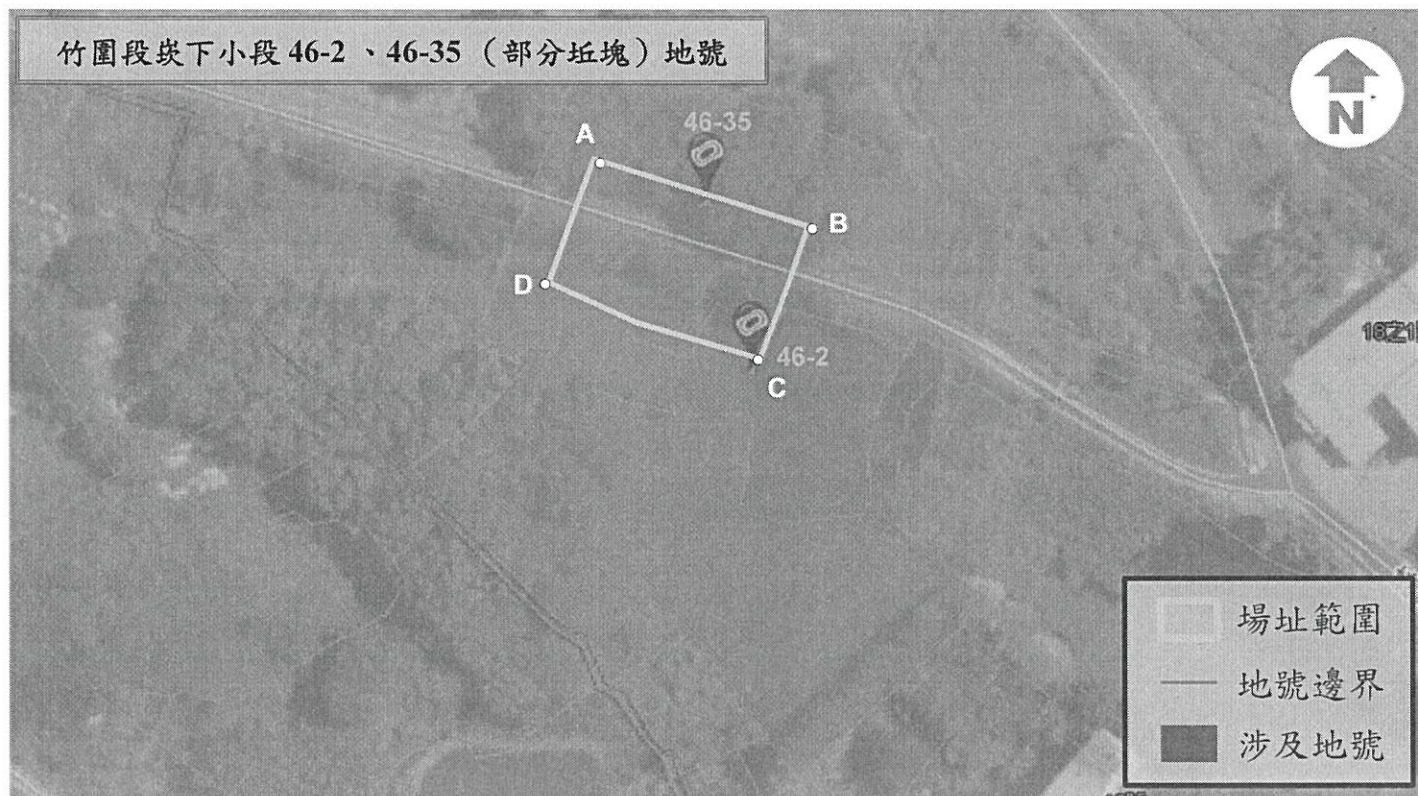
公告地號	公告列管面積 (平方公尺)	已解列面積 (平方公尺)	本次解列面積 (平方公尺)
桃園市大園區竹圍段崁下小段 46（部分坵塊）地號	3108	2439	669

註：

桃園市大園區竹圍段崁下小段 46（部分坵塊）地號公告面積為3108平方公尺，於前次解列面積為2439平方公尺，本次解列面積為669平方公尺

因影像、坵塊及地籍圖資分屬不同管理單位，而有地圖投影校正之差異，故本場址範圍示意圖以內政部最新公告地籍資料為依據產製。

桃園市大園區竹圍段崁下小段46-2、46-35（部分坵塊）地號
公告解列土壤污染控制場址及土壤污染管制區之地號範圍示意圖



	A	B	C	D
TWD97-X	276274	276302	276297	276268
TWD97-Y	2775568	2775560	2775542	2775551

公告地號	公告列管面積 (平方公尺)	已解列面積 (平方公尺)	本次解列面積 (平方公尺)
桃園市大園區竹圍段崁下小段 46-2地號	814	0	114
桃園市大園區竹圍段崁下小段 46-35（部分坵塊）地號	1518	0	472

註：

因影像、坵塊及地籍圖資分屬不同管理單位，而有地圖投影校正之差異，故本場址範圍示意圖以內政部最新公告地籍資料為依據產製。

桃園市大園區竹圍段崁下小段46-2、46-48（部分坵塊）、47-2（部分坵塊）地號
公告解列土壤污染控制場址及土壤污染管制區之地號範圍示意圖



	A	B	C	D
TWD97-X	276303	276341	276314	276296
TWD97-Y	2775557	2775548	2775525	2775539

公告地號	公告列管面積 (平方公尺)	已解列面積 (平方公尺)	本次解列面積 (平方公尺)
桃園市大園區竹圍段崁下小段46-2地號	814	0	700
桃園市大園區竹圍段崁下小段46-48（部分坵塊）地號	143	0	143
桃園市大園區竹圍段崁下小段47-2（部分坵塊）地號	89	0	89

註：

因影像、坵塊及地籍圖資分屬不同管理單位，而有地圖投影校正之差異，故本場址範圍示意圖以內政部最新公告地籍資料為依據產製。

桃園市大園區竹圍段炭下小段46-8（部分坵塊）、46-9（部分坵塊）地號
公告解列土壤污染控制場址及土壤污染管制區之地號範圍示意圖



	A	B	C	D
TWD97-X	276357	276389	276376	276344
TWD97-Y	2775851	2775829	2775785	2775784

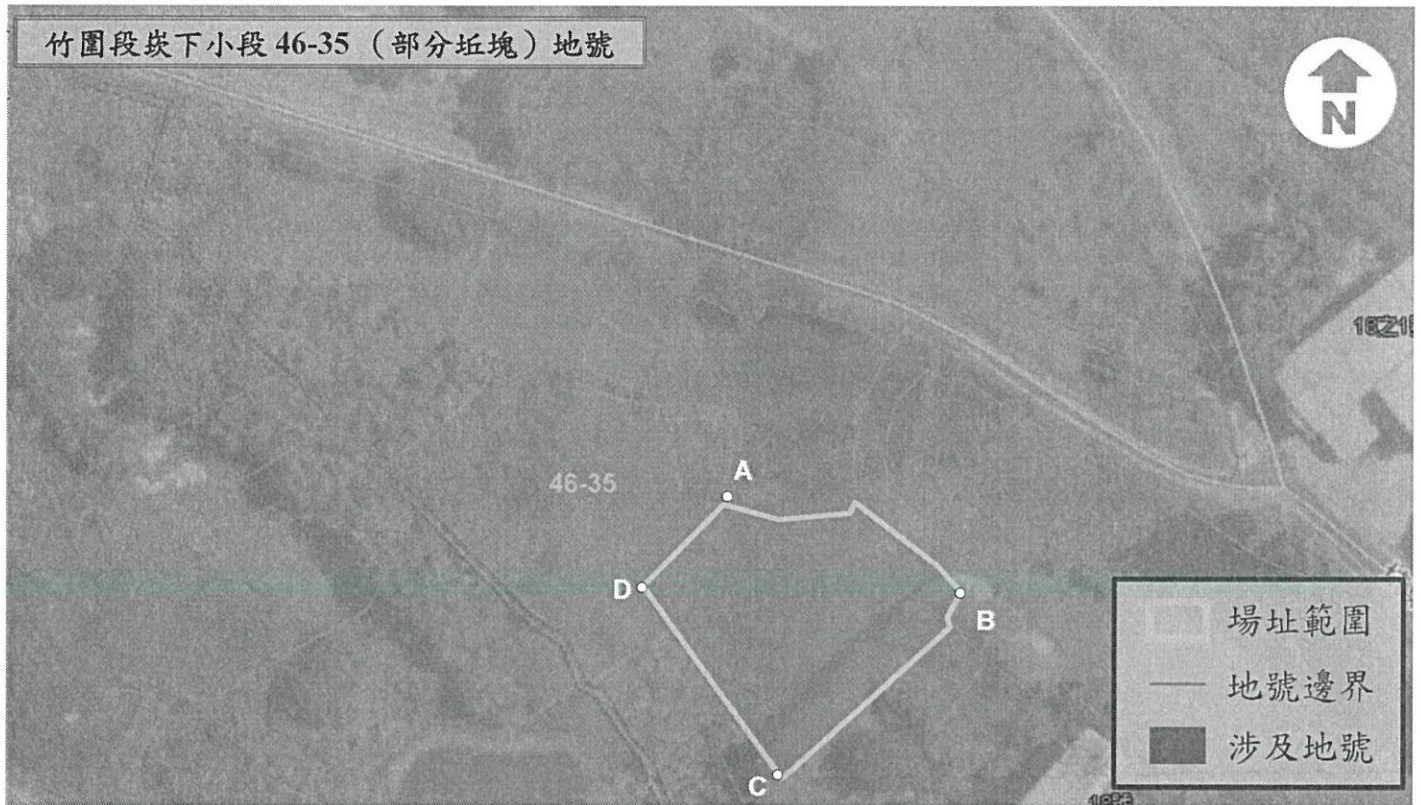
公告地號	公告列管面積 (平方公尺)	已解列面積 (平方公尺)	本次解列面積 (平方公尺)
桃園市大園區竹圍段炭下小段46-8（部分坵塊）地號	673	246	427
桃園市大園區竹圍段炭下小段46-9（部分坵塊）地號	1390	0	1390

註：

桃園市大園區竹圍段炭下小段46-8（部分坵塊）地號公告面積為673平方公尺，於前次解列面積為246平方公尺，本次解列面積為427平方公尺

因影像、坵塊及地籍圖資分屬不同管理單位，而有地圖投影校正之差異，故本場址範圍示意圖以內政部最新公告地籍資料為依據產製。

桃園市大園區竹圍段崁下小段46-35（部分坵塊）地號
公告解列土壤污染控制場址及土壤污染管制區之地號範圍示意圖



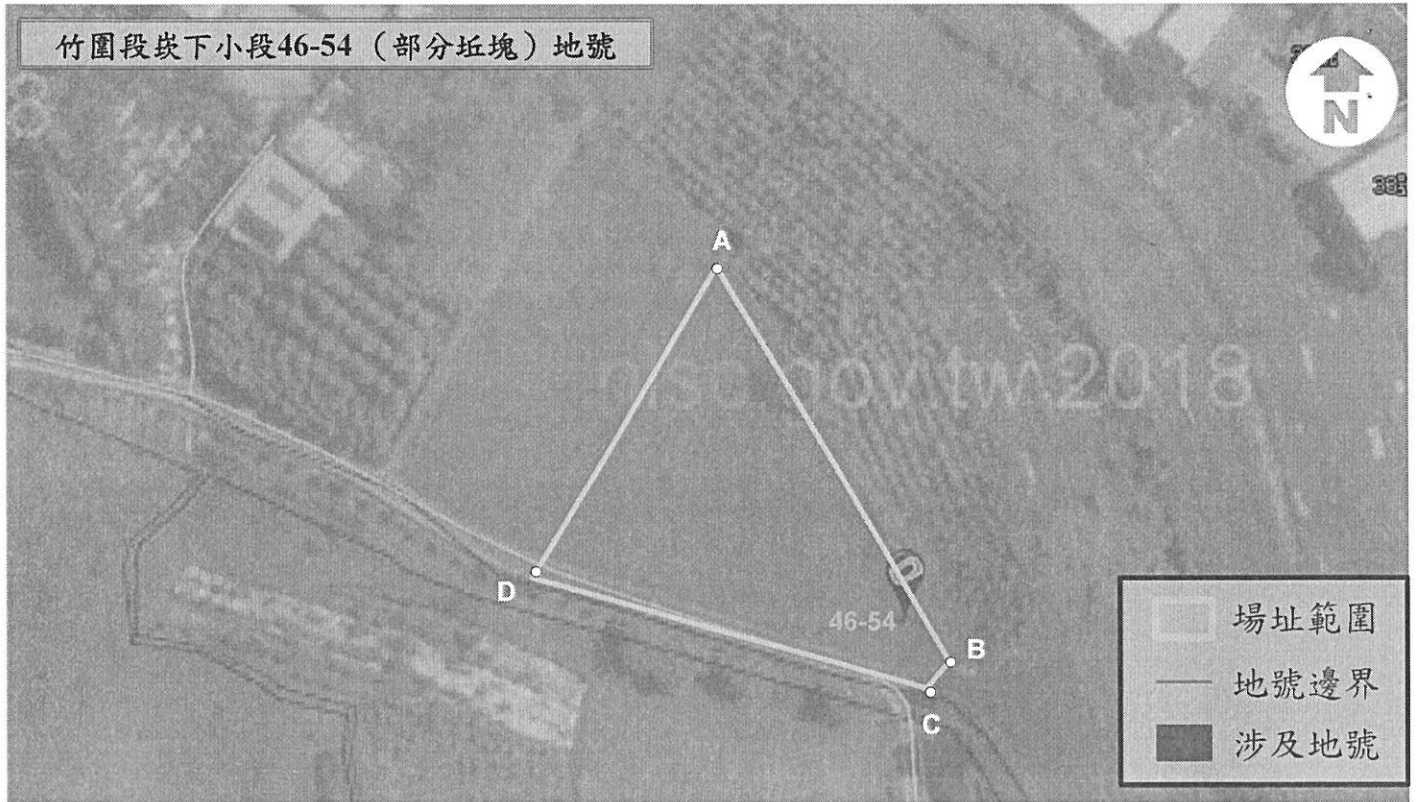
	A	B	C	D
TWD97-X	276325	276341	276314	276295
TWD97-Y	2775528	2775515	2775488	2775517

公告地號	公告列管面積 (平方公尺)	已解列面積 (平方公尺)	本次解列面積 (平方公尺)
桃園市大園區竹圍段崁下小段 46-35（部分坵塊）地號	1518	0	1046

註：

因影像、坵塊及地籍圖資分屬不同管理單位，而有地圖投影校正之差異，故本場址範圍示意圖以內政部最新公告地籍資料為依據產製。

桃園市大園區竹圍段崁下小段46-54（部分坵塊）地號
公告解列土壤污染控制場址及土壤污染管制區之地號範圍示意圖



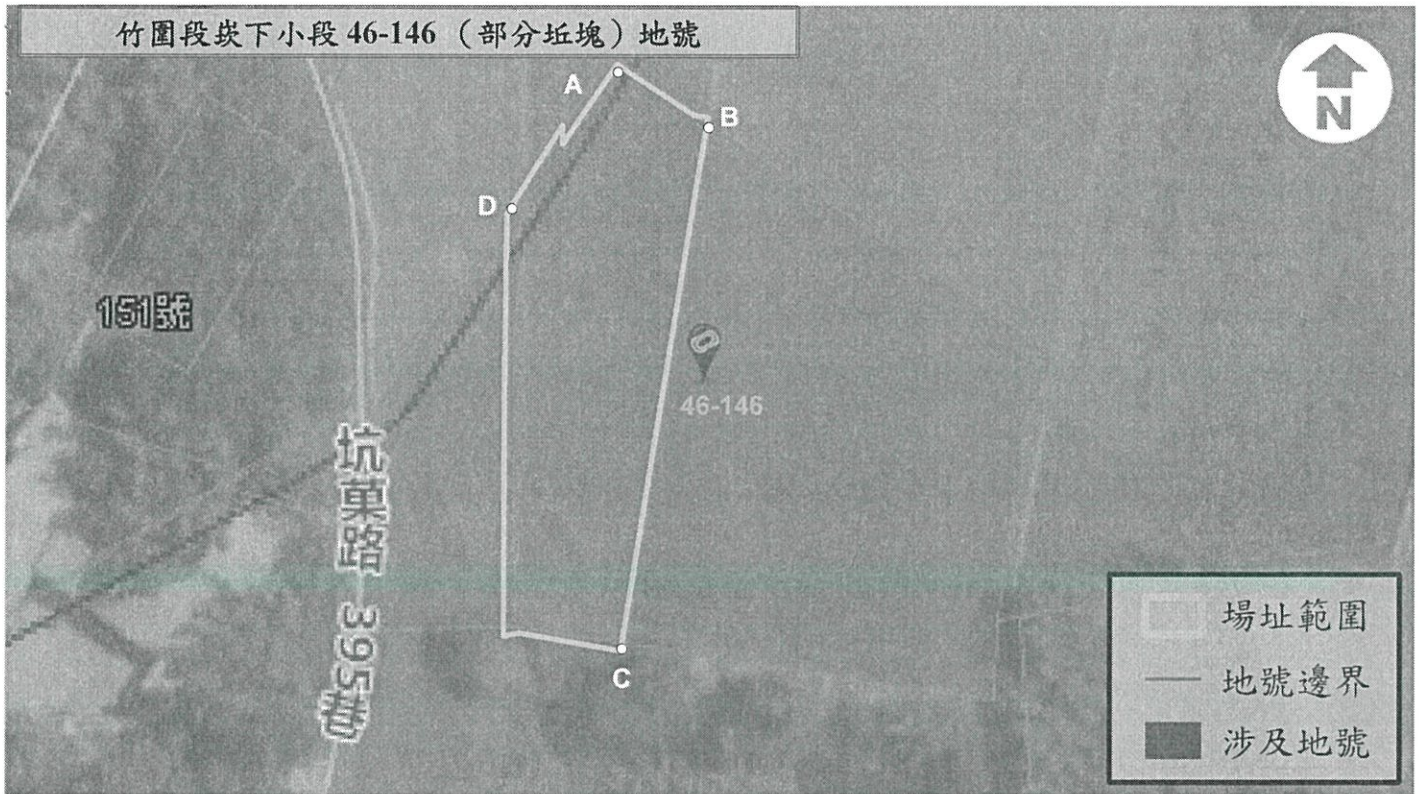
	A	B	C	D
TWD97-X	276417	276448	276444	276392
TWD97-Y	2775443	2775394	2775389	2775404

公告地號	公告列管面積 (平方公尺)	已解列面積 (平方公尺)	本次解列面積 (平方公尺)
桃園市大園區竹圍段崁下小段46-54（部分坵塊）地號	1489	0	1489

註：

因影像、坵塊及地籍圖資分屬不同管理單位，而有地圖投影校正之差異，故本場址範圍示意圖以內政部最新公告地籍資料為依據產製。

桃園市大園區竹圍段崁下小段46-146（部分坵塊）地號
公告解列土壤污染控制場址及土壤污染管制區之地號範圍示意圖



	A	B	C	D
TWD97-X	276311	276319	276312	276303
TWD97-Y	2775830	2775824	2775781	2775782

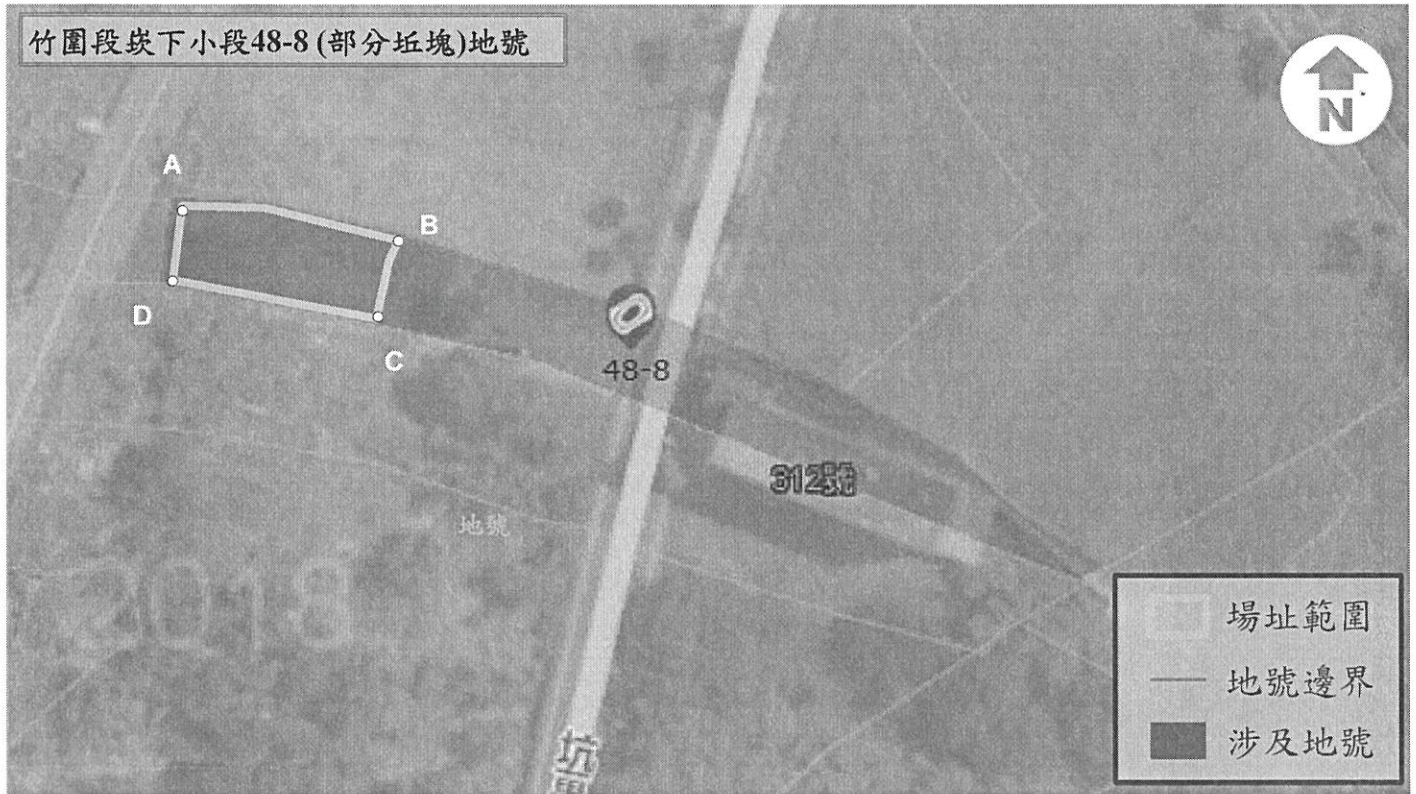
公告地號	公告列管面積 (平方公尺)	已解列面積 (平方公尺)	本次解列面積 (平方公尺)
桃園市大園區竹圍段崁下小段 46-146（部分坵塊）地號	1728	1162	566

註：

桃園市大園區竹圍段崁下小段 46-146（部分坵塊）地號公告面積為1728平方公尺，於前次解列面積為1162平方公尺，本次解列面積為566平方公尺

因影像、坵塊及地籍圖資分屬不同管理單位，而有地圖投影校正之差異，故本場址範圍示意圖以內政部最新公告地籍資料為依據產製。

桃園市大園區竹圍段炭下小段 48-8(部分坵塊)地號
公告解列土壤污染控制場址及土壤污染管制區之地號範圍示意圖



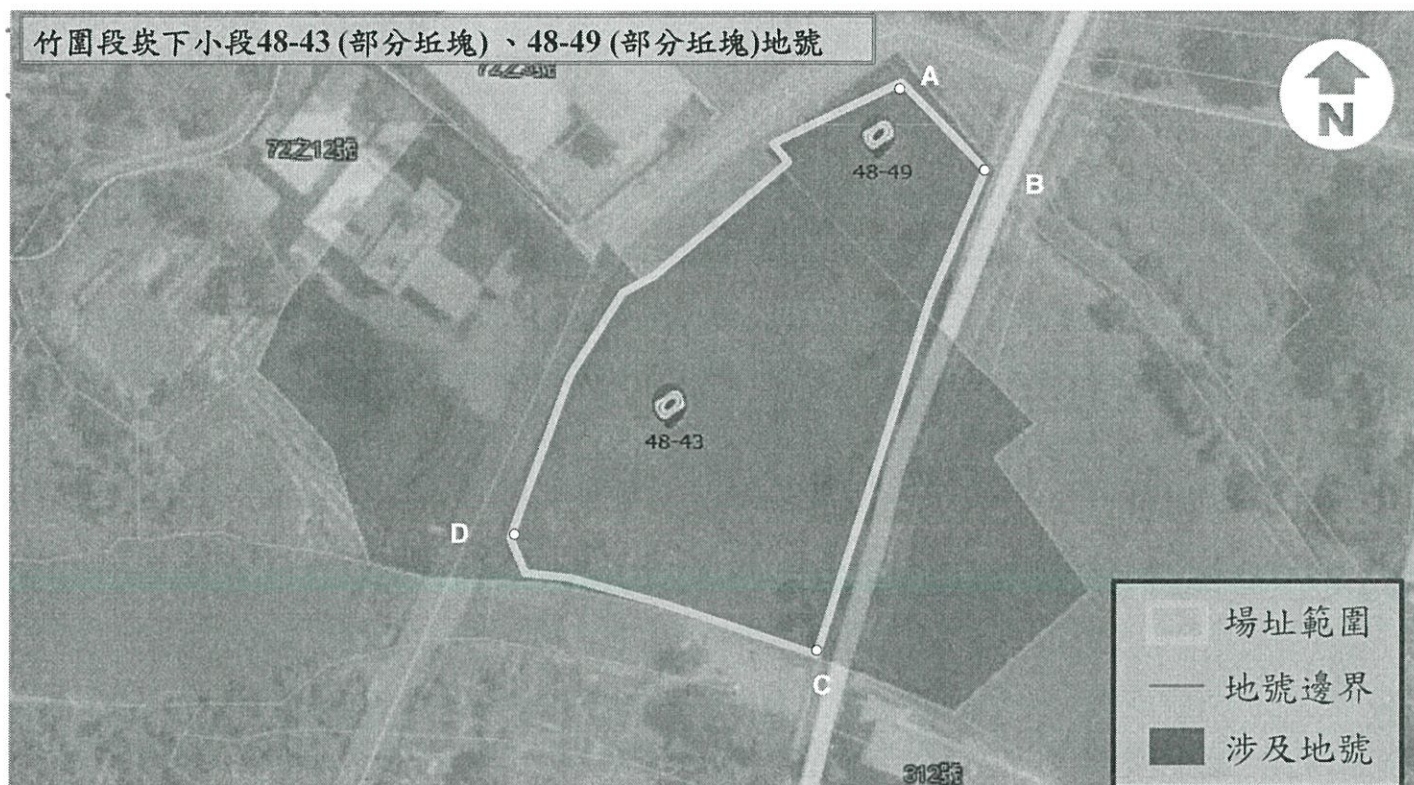
	A	B	C	D
TWD97-X	276482	276503	276501	276481
TWD97-Y	2775222	2775219	2775211	2775214

公告地號	公告列管面積 (平方公尺)	已解列面積 (平方公尺)	本次解列面積 (平方公尺)
桃園市大園區竹圍段炭下小段 48-8(部分坵塊)地號	196	0	196

註：

因影像、坵塊及地籍圖資分屬不同管理單位，而有地圖投影校正之差異，故本場址範圍示意圖以內政部最新公告地籍資料為依據產製。

桃園市大園區竹圍段崁下小段48-43(部分坵塊)、48-49(部分坵塊)地號
公告解列土壤污染控制場址及土壤污染管制區之地號範圍示意圖



	A	B	C	D
TWD97-X	276535	276546	276524	276482
TWD97-Y	2775290	2775277	2775213	2775228

公告地號	公告列管面積 (平方公尺)	已解列面積 (平方公尺)	本次解列面積 (平方公尺)
桃園市大園區竹圍段崁下小段48-43(部分坵塊)地號	3023	700	2323
桃園市大園區竹圍段崁下小段48-49(部分坵塊)地號	432	0	432

註：

桃園市大園區竹圍段崁下小段48-43(部分坵塊)地號公告面積為3023平方公尺，於前次解列面積為700平方公尺，本次解列面積為2323平方公尺

因影像、坵塊及地籍圖資分屬不同管理單位，而有地圖投影校正之差異，故本場址範圍示意圖以內政部最新公告地籍資料為依據產製。