

正本

發文方式：郵寄

檔號：

保存年限：

桃園市政府建築管理處 函

地址：33001桃園市桃園區縣府路1號
承辦人：曾妍潔
電話：03-3322101~6101

330

桃園市桃園區縣府路232號

受文者：桃園市建築師公會

發文日期：中華民國109年8月3日

發文字號：桃建照字第1090054054號

速別：普通件

密等及解密條件或保密期限：

附件：如主旨

理事長 韋多芳

20200806

專案存查

登入本會網站

影本轉知各會員

已解除電腦管制

影本送發照室存查

朱秋玉

黃鈺雅

主旨：函轉本府109年7月27日以府環水字第1090185455號公告解除本市大園區竹圍段崁下小段19-5地號等13筆土地為土壤污染控制場址及土壤污染管制區公告1份，請查照。

說明：依本府109年7月29日府環水字第1090189415號函辦理。

正本：桃園市建築師公會、中華民國公共工程資訊學會

副本：

處長 邱英哲

本案依分層負責規定授權股長決行

檔 號：
保存年限：

桃園市政府 函

地址：33001桃園市桃園區縣府路1號
承辦人：盧沛欣
電話：03-3386021~1326
電子信箱：001035@tydep.gov.tw

受文者：桃園市政府建築管理處

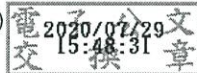
發文日期：中華民國109年7月29日
發文字號：府環水字第1090189415號
速別：普通件
密等及解密條件或保密期限：
附件：如主旨 (1090189415_Attach01.pdf、1090189415_Attach02.pdf)

主旨：檢送本府109年7月27日以府環水字第1090185455號公告解除本市大園區竹圍段崁下小段19-5地號等13筆土地為土壤污染控制場址及土壤污染管制區公告1份，請張貼公告，並逕依權責辦理，請查照。

說明：依據土壤及地下水污染整治法第26條第2項規定辦理。

正本：桃園市蘆竹區公所、桃園市大園區公所、桃園市蘆竹地政事務所、桃園市政府秘書處(請張貼公告)

副本：行政院環境保護署(含附件)、行政院環境保護署環境督察總隊北區環境督察大隊(含附件)、行政院農業委員會農糧署(含附件)、行政院農業委員會農糧署北區分署(含附件)、臺灣桃園農田水利會(含附件)、臺灣石門農田水利會(含附件)、桃園市政府農業局(含附件)、桃園市政府地政局(含附件)、桃園市政府水務局(含附件)、桃園市政府建築管理處(含附件)、桃園市政府都市發展局(含附件)、桃園市政府捷運工程局(含附件)



建照科 109/07/30 11:31



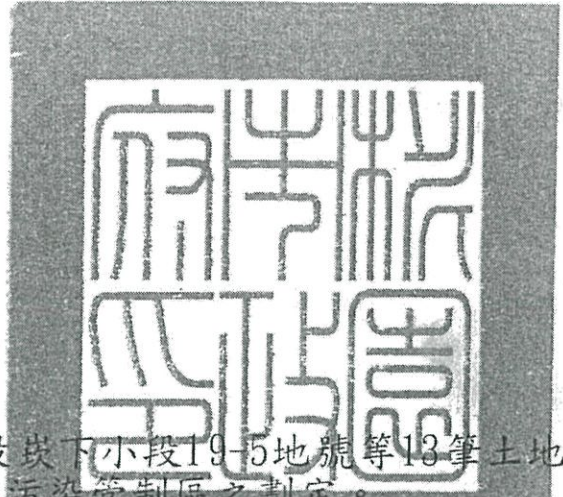
2H1090054054 有附件

檔 號：

保存年限：

桃園市政府 公告

發文日期：中華民國109年7月27日
發文字號：府環水字第1090185455號
附件：場址地籍套繪圖



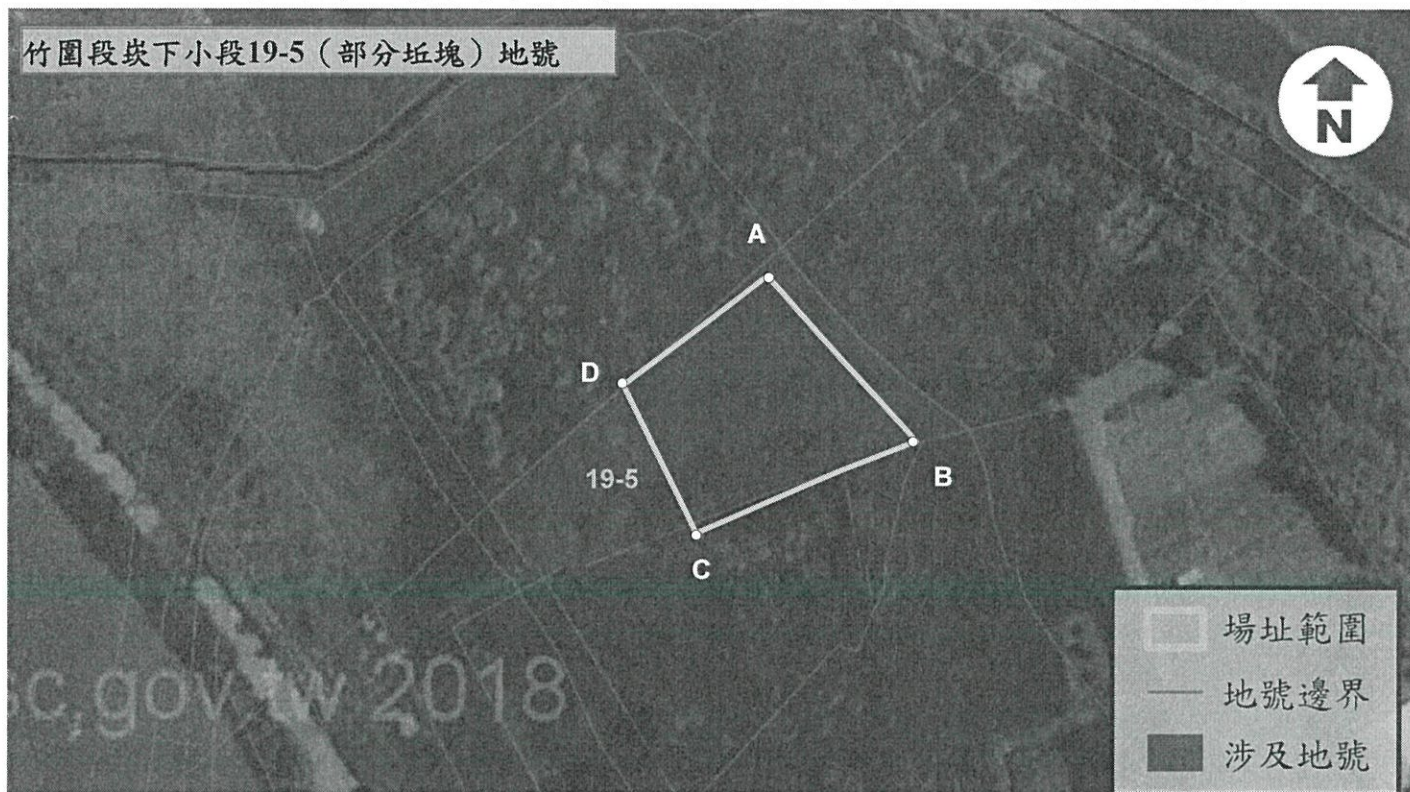
主旨：公告解除本市大園區竹圍段崁下小段19-5地號等13筆土地為土壤污染控制場址及土壤污染管制區之劃定。
依據：土壤及地下水污染整治法第26條第2項規定暨本府環境保護局「107-109年度桃園市農地土壤污染控制場址適當措施改善計畫(第3期之3-2)監督及驗證工作(後續擴充)」驗證結果辦理。

公告事項：

- 一、本府106年2月6日府環水字第1060020424號公告暨依土壤及地下水污染整治法第12條第2項、第16條及施行細則第10條公告下列土地為土壤污染控制場址及土壤污染管制區在案。
- 二、經本府環境保護局進行污染改善後，於109年6月4日進行驗證，土壤中重金屬項目皆已低於食用作物農地之土壤污染管制標準，故予以解除本市大園區竹圍段崁下小段19-5(部分坵塊)、32(部分坵塊)、34-2(部分坵塊)、34-4、35(部分坵塊)、36(部分坵塊)、46-3(部分坵塊)、46-4(部分坵塊)、46-14(部分坵塊)、46-36(部分坵塊)、46-42(部分坵塊)、竹圍段崁腳小段117-13(部分坵塊)、135-2(部分坵塊)地號等13筆土地之土壤污染控制場址及管制區列管及相關管制事項。

市長鄭文燦

桃園市大園區竹圍段炭下小段 19-5 (部分坵塊) 地號
公告解列土壤污染控制場址及土壤污染管制區之地號範圍示意圖



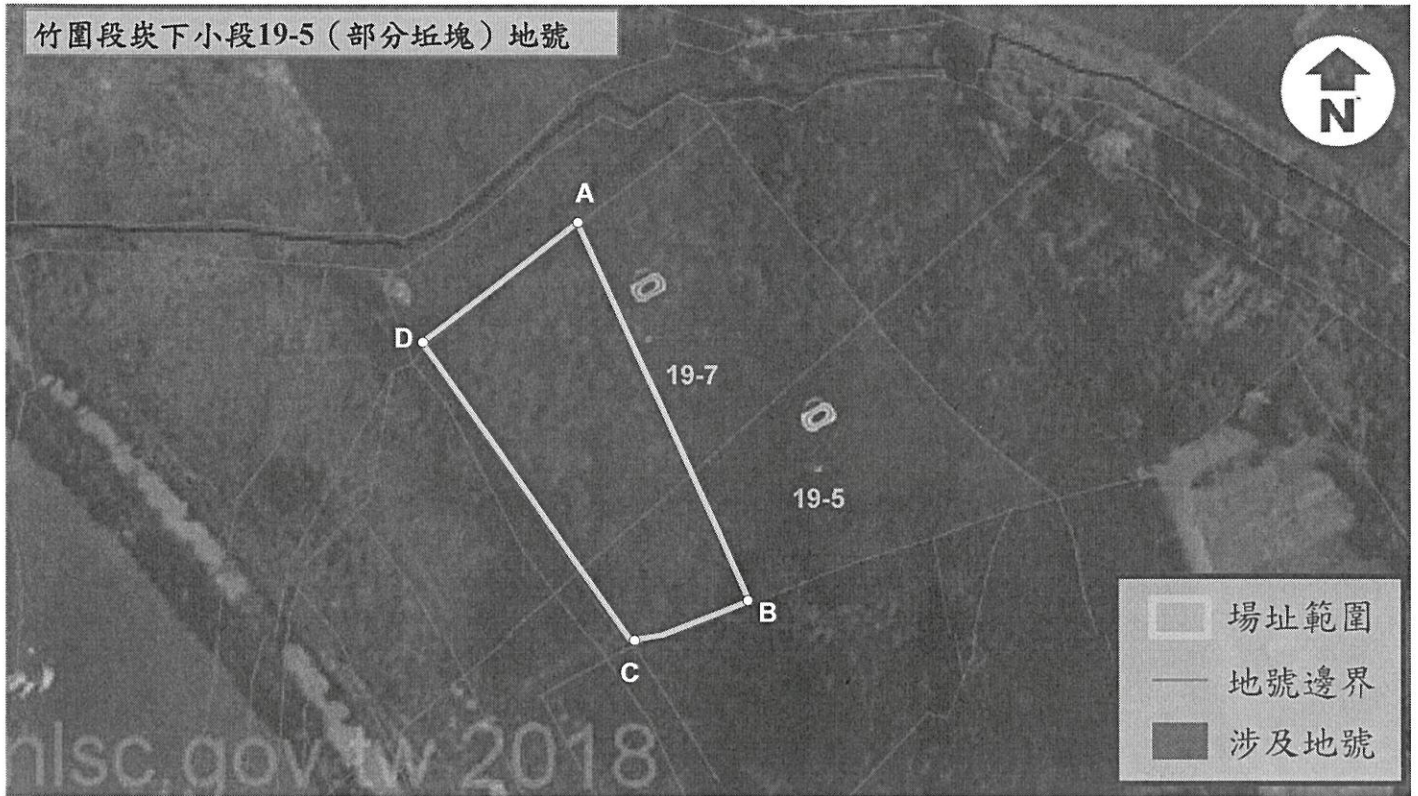
	A	B	C	D
TWD97-X	275980	275999	275968	275961
TWD97-Y	2775755	2775731	2775720	2775737

公告地號	公告列管面積 (平方公尺)	已解列面積 (平方公尺)	本次解列面積 (平方公尺)
桃園市大園區竹圍段炭下小段 19-5 (部分坵塊) 地號	1848	0	725

註：

因影像、坵塊及地籍圖資分屬不同管理單位，而有地圖投影校正之差異，故本場址範圍示意圖以內政部最新公告地籍資料為依據產製。

桃園市大園區竹圍段崁下小段 19-5（部分坵塊）地號
公告解列土壤污染控制場址及土壤污染管制區之地號範圍示意圖



	A	B	C	D
TWD97-X	275943	275966	275950	275923
TWD97-Y	2775769	2775719	2775713	2775752

公告地號	公告列管面積 (平方公尺)	已解列面積 (平方公尺)	本次解列面積 (平方公尺)
桃園市大園區竹圍段崁下小段 19-5（部分）地號	1848	0	1123

註：

1. 因影像、坵塊及地籍圖資分屬不同管理單位，而有地圖投影校正之差異，故本場址範圍示意圖以內政部最新公告地籍資料為依據產製。
2. 本公告範圍因地號變更異動，坵塊範圍包含19-5(部分)、19-7。
3. 大園區竹圍段崁下小段19-7（部分）地號為分割自19-5（部分）地號，土地謄本上已囑託登記。

桃園市大園區竹圍段崁下小段32（部分坵塊）、35（部分坵塊）地號
公告解列土壤污染控制場址及土壤污染管制區之地號範圍示意圖



	A	B	C	D
TWD97-X	276032	276040	276016	2776008
TWD97-Y	2775644	2775621	2775616	2775637

公告地號	公告列管面積 (平方公尺)	已解列面積 (平方公尺)	本次解列面積 (平方公尺)
桃園市大園區竹圍段崁下小段 32（部分坵塊）地號	504	0	504
桃園市大園區竹圍段崁下小段 35（部分坵塊）地號	368	0	83

註：

因影像、坵塊及地籍圖資分屬不同管理單位，而有地圖投影校正之差異，故本場址範圍示意圖以內政部最新公告地籍資料為依據產製。

桃園市大園區竹圍段崁下小段34-2（部分坵塊）、34-4、35（部分坵塊）地號
公告解列土壤污染控制場址及土壤污染管制區之地號範圍示意圖



	A	B	C	D
TWD97-X	276017	276031	276018	275992
TWD97-Y	2775616	2775574	2775566	2775603

公告地號	公告列管面積 (平方公尺)	已解列面積 (平方公尺)	本次解列面積 (平方公尺)
桃園市大園區竹圍段崁下小段 34-2（部分坵塊）地號	303	0	303
桃園市大園區竹圍段崁下小段 34-4地號	447	0	447
桃園市大園區竹圍段崁下小段 35（部分坵塊）地號	368	0	285

註：

因影像、坵塊及地籍圖資分屬不同管理單位，而有地圖投影校正之差異，故本場址範圍示意圖以內政部最新公告地籍資料為依據產製。

桃園市大園區竹圍段崁下小段36（部分坵塊）地號
公告解列土壤污染控制場址及土壤污染管制區之地號範圍示意圖



	A	B	C	D
TWD97-X	276066	276081	276051	276041
TWD97-Y	2775629	2775608	2775589	2775619

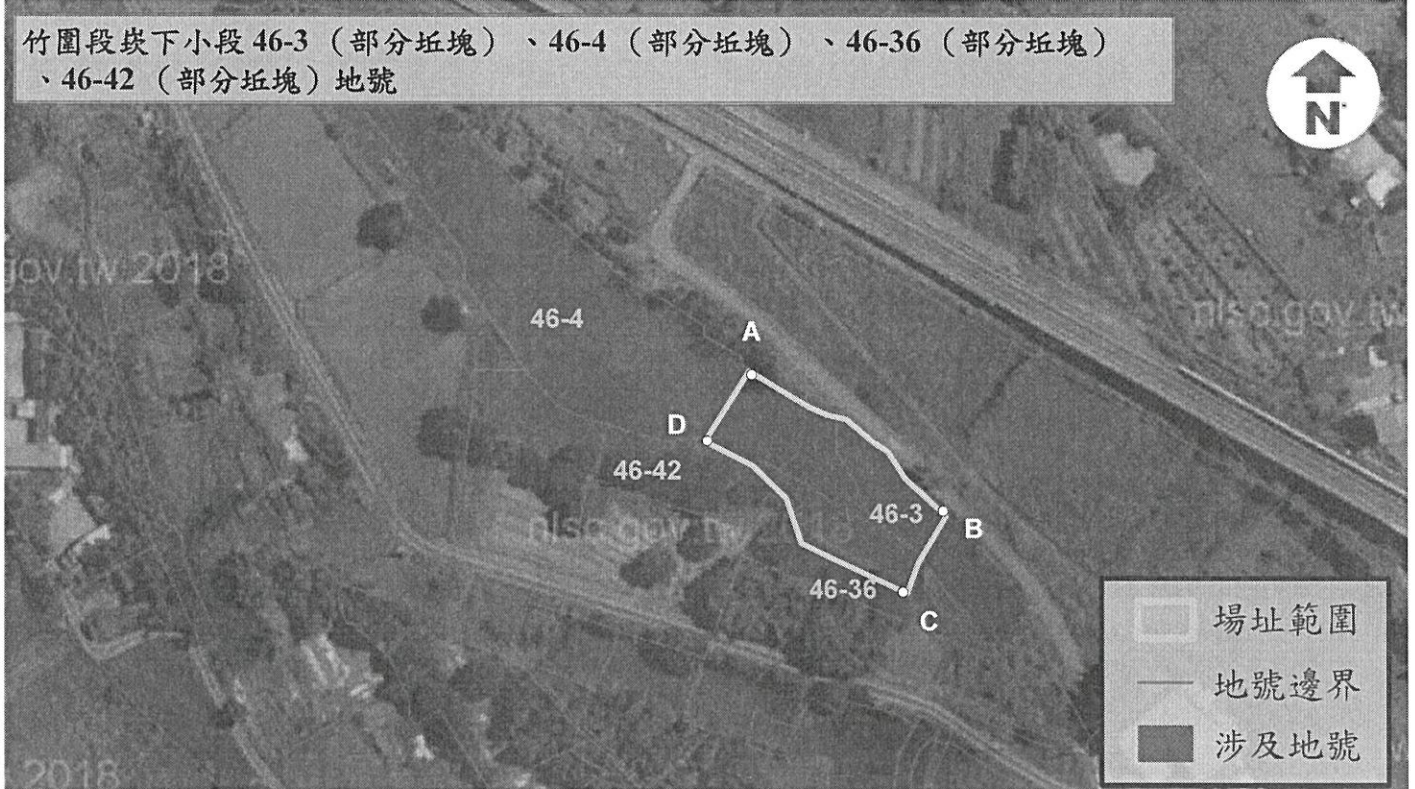
公告地號	公告列管面積 (平方公尺)	已解列面積 (平方公尺)	本次解列面積 (平方公尺)
桃園市大園區竹圍段崁下小段36（部分）地號	887	0	887

註：

因影像、坵塊及地籍圖資分屬不同管理單位，而有地圖投影校正之差異，故本場址範圍示意圖以內政部最新公告地籍資料為依據產製。

桃園市大園區竹圍段崁下小段 46-3（部分坵塊）、46-4（部分坵塊）、46-36（部分坵塊）、46-42（部分坵塊）地號

公告解列土壤污染控制場址及土壤污染管制區之地號範圍示意圖



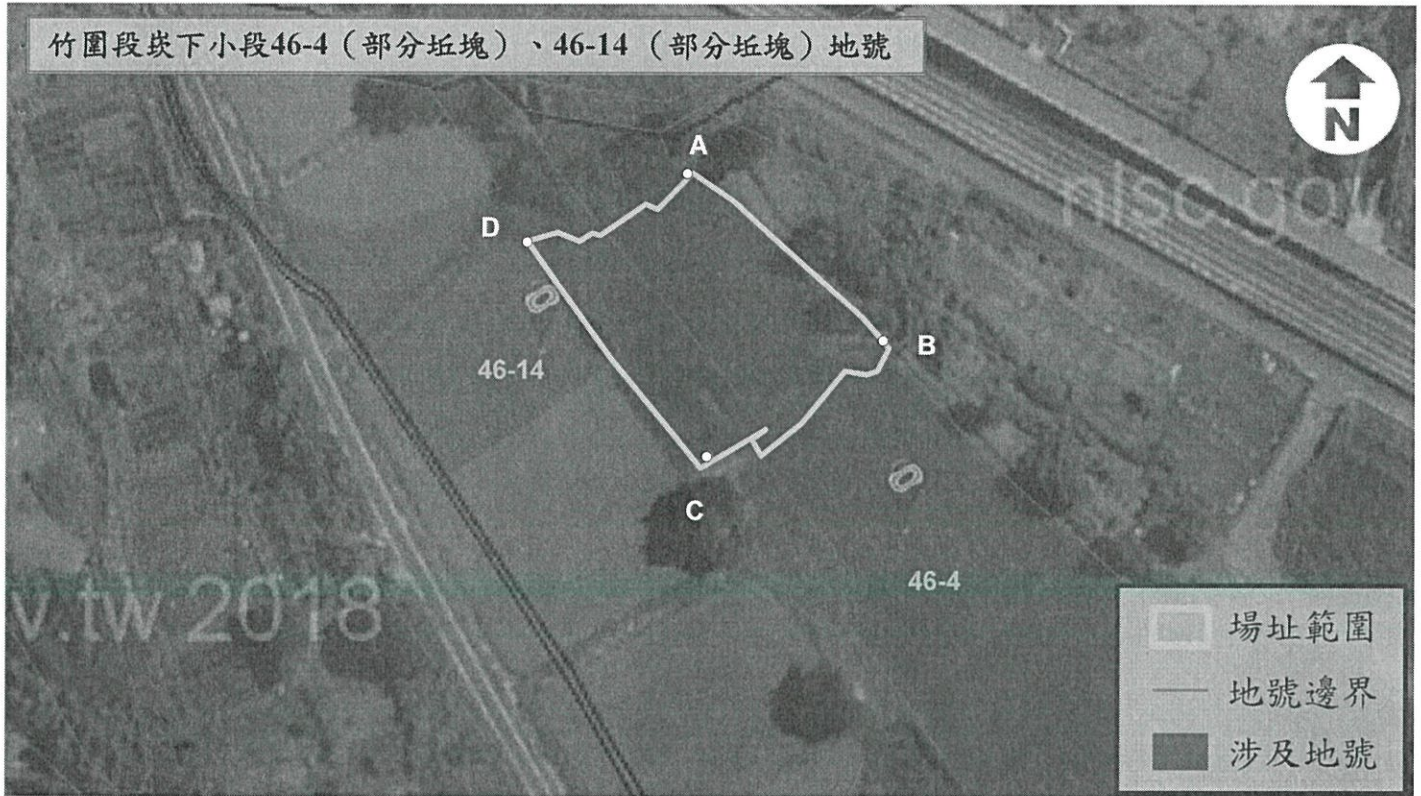
	A	B	C	D
TWD97-X	276285	276338	276328	276274
TWD97-Y	2775646	2775608	2775586	2775626

公告地號	公告列管面積 (平方公尺)	已解列面積 (平方公尺)	本次解列面積 (平方公尺)
桃園市大園區竹圍段崁下小段 46-3(部分坵塊)地號	451	0	451
桃園市大園區竹圍段崁下小段 46-4(部分坵塊)地號	2607	1217	775
桃園市大園區竹圍段崁下小段 46-36(部分坵塊)地號	483	0	483
桃園市大園區竹圍段崁下小段 46-42(部分坵塊)地號	254	188	66

註：

桃園市大園區竹圍段崁下小段 46-4(部分坵塊)地號公告面積為2607平方公尺，於前次解列面積為1217平方公尺，本次解列面積為775平方公尺
 桃園市大園區竹圍段崁下小段 46-42(部分坵塊)地號公告面積為254平方公尺，於前次解列面積為188平方公尺，本次解列面積為66平方公尺
 因影像、坵塊及地籍圖資分屬不同管理單位，而有地圖投影校正之差異，故本場址範圍示意圖以內政部最新公告地籍資料為依據產製。

桃園市大園區竹圍段崁下小段46-4（部分坵塊）、46-14（部分坵塊）地號
公告解列土壤污染控制場址及土壤污染管制區之地號範圍示意圖



	A	B	C	D
TWD97-X	276184	276213	276187	276164
TWD97-Y	2775732	2775707	2775691	2775723

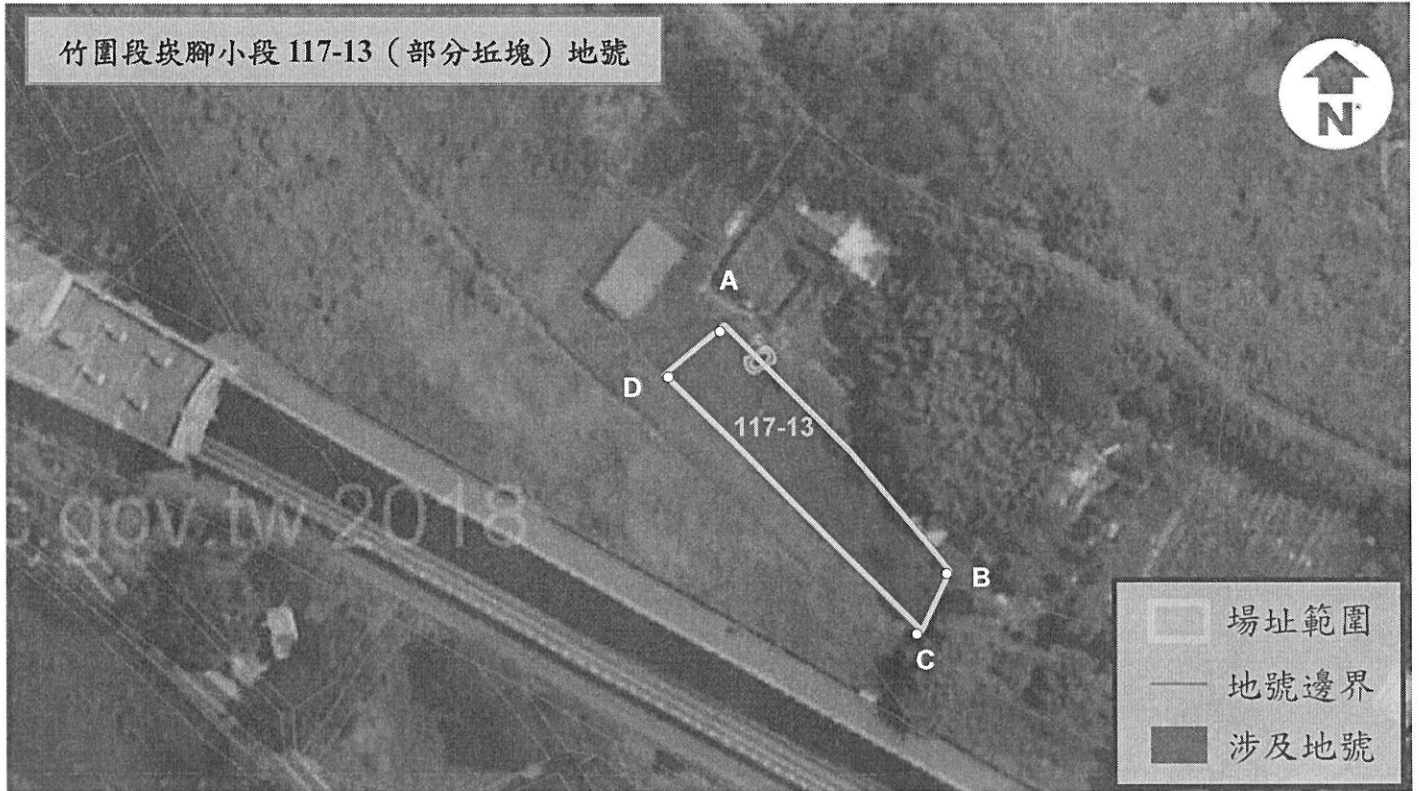
公告地號	公告列管面積 (平方公尺)	已解列面積 (平方公尺)	本次解列面積 (平方公尺)
桃園市大園區竹圍段崁下小段 46-4（部分坵塊）地號	2607	1217	615
桃園市大園區竹圍段崁下小段 46-14（部分坵塊）地號	372	0	372

註：

桃園市大園區竹圍段崁下小段 46-4(部分坵塊)地號公告面積為2607平方公尺，於前次解列面積為1217平方公尺，本次解列面積為615平方公尺

桃園影像、坵塊及地籍圖資分屬不同管理單位，而有地圖投影校正之差異，故本場址範圍示意圖以內政部最新公告地籍資料為依據產製。

桃園市大園區竹圍段崁腳小段117-13（部分坵塊）地號
公告解列土壤污染控制場址及土壤污染管制區之地號範圍示意圖



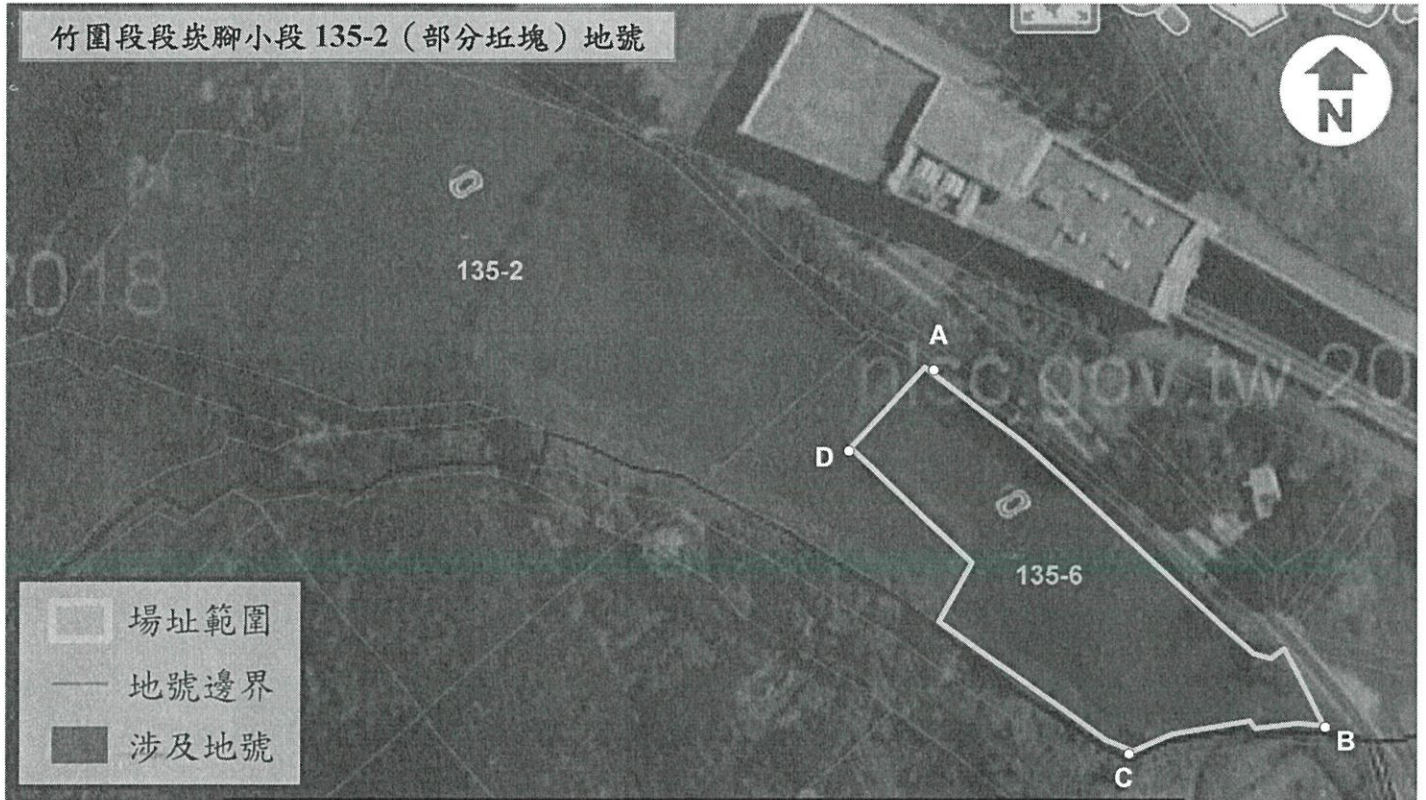
	A	B	C	D
TWD97-X	276156	276187	276183	276148
TWD97-Y	2775829	2775796	2775787	2775822

公告地號	公告列管面積 (平方公尺)	已解列面積 (平方公尺)	本次解列面積 (平方公尺)
桃園市大園區竹圍段崁腳小段 117-13（部分坵塊）地號	479	0	479

註：

因影像、坵塊及地籍圖資分屬不同管理單位，而有地圖投影校正之差異，故本場址範圍示意圖以內政部最新公告地籍資料為依據產製。

桃園市大園區竹圍段段炭腳小段135-2（部分坵塊）地號
公告解列土壤污染控制場址及土壤污染管制區之地號範圍示意圖



	A	B	C	D
TWD97-X	276050	276104	276077	276040
TWD97-Y	2775804	2775757	2775753	2775794

公告地號	公告列管面積 (平方公尺)	已解列面積 (平方公尺)	本次解列面積 (平方公尺)
桃園市大園區竹圍段炭腳小段 135-2（部分）地號	4424	1237	1297

註：

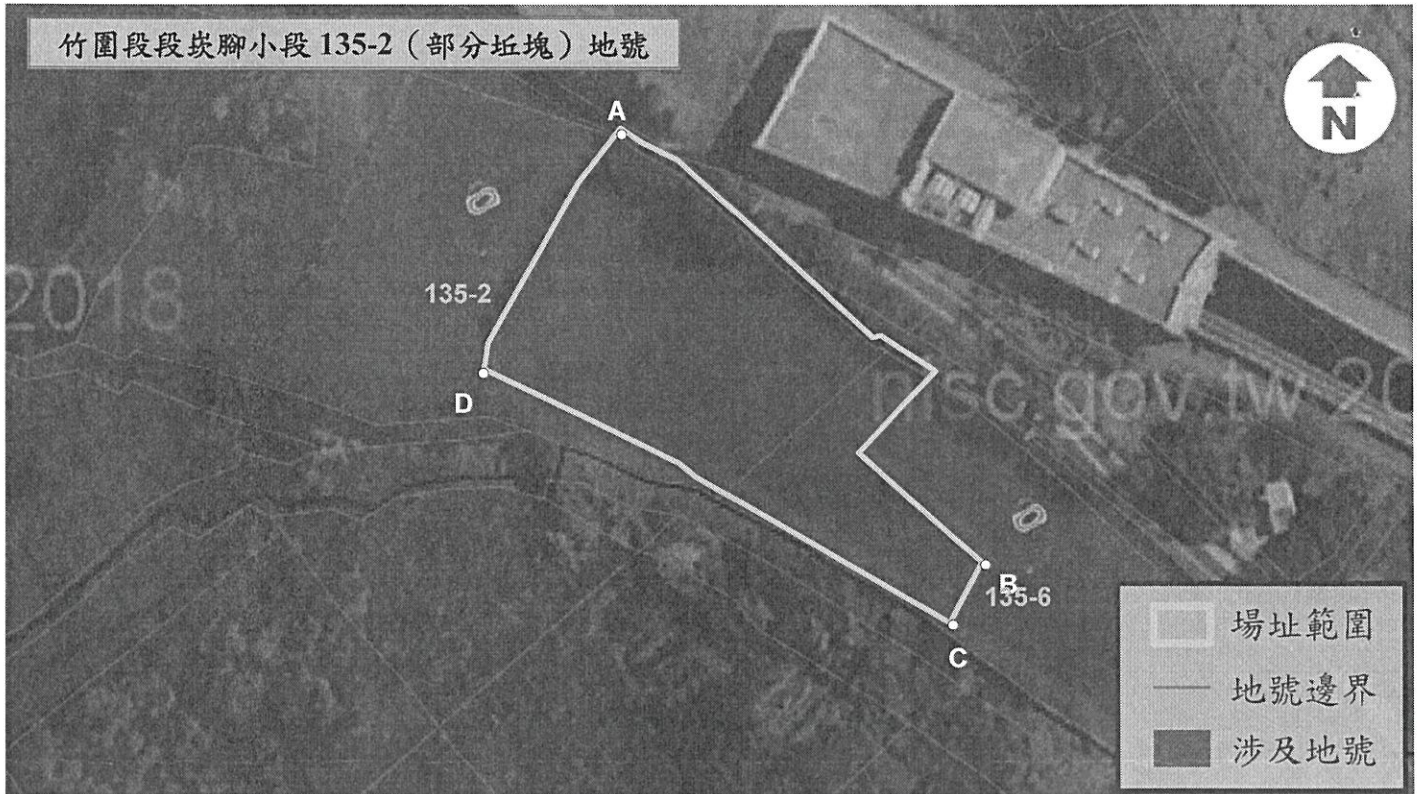
桃園市大園區竹圍段炭腳小段 135-2（部分）地號公告面積為4424平方公尺，於前次解列面積為1237平方公尺，本次解列面積為1297平方公尺

因影像、坵塊及地籍圖資分屬不同管理單位，而有地圖投影校正之差異，故本場址範圍示意圖以內政部最新公告地籍資料為依據產製。

本公告範圍因地號變更異動，坵塊範圍包含135-6(部分)。

大園區竹圍段炭腳小段135-6（部分）地號為分割自135-2（部分）地號，土地謄本上已囑託登記。

桃園市大園區竹圍段段炭腳小段135-2（部分坵塊）地號
公告解列土壤污染控制場址及土壤污染管制區之地號範圍示意圖



	A	B	C	D
TWD97-X	276007	276055	276051	275989
TWD97-Y	2775837	2775780	2775771	2775804

公告地號	公告列管面積 (平方公尺)	已解列面積 (平方公尺)	本次解列面積 (平方公尺)
桃園市大園區竹圍段炭腳小段 135-2（部分坵塊）地號	4424	1237	1890

註：

桃園市大園區竹圍段炭腳小段 135-2（部分）地號公告面積為4424平方公尺，於前次解列面積為1237平方公尺，本次解列面積為1890平方公尺

因影像、坵塊及地籍圖資分屬不同管理單位，而有地圖投影校正之差異，故本場址範圍示意圖以內政部最新公告地籍資料為依據產製。

本公告範圍因地號變更異動，坵塊範圍包含135-2（部分）、135-6(部分)。

大園區竹圍段炭腳小段135-6（部分）地號為分割自135-2（部分）地號，土地謄本上已囑託登記。