

正本

發文方式：郵寄

檔號：

保存年限：

桃園市政府建築管理處 函

地址：33001桃園市桃園區縣府路1號
承辦人：曾妍潔
電話：03-3322101~6101

330

桃園市桃園區縣府路232號

受文者：桃園市建築師公會

發文日期：中華民國109年8月10日
發文字號：桃建照字第1090056124號
速別：普通件
密等及解密條件或保密期限：
附件：如主旨

理事長 韋多芳

2020.08.11

專案存查

影本轉知各會員

登入本會網站

已解除電腦管制

影本送發照室存查
黃金全 推

主旨：函轉本府109年7月31日府環水字第1090187146號、第10901871461號公告解除桃園航勤股份有限公司所在本市大園區中正段0061-0000地號土地為地下水污染控制場址及地下水污染管制區之公告各1份，請查照。

說明：依本府109年8月5日府環水字第1090196006號函辦理。

正本：桃園市建築師公會、中華民國公共工程資訊學會
副本：桃園市政府建築管理處

處長 邱英哲

本案依分層負責規定授權股長執行

檔 號：
保存年限：

桃園市政府 函

地址：33001桃園市桃園區縣府路1號10樓
承辦人：王怡文
電話：03-3386021#1329
傳真：03-3333878
電子信箱：00323@tydep.gov.tw

受文者：本府建築管理處

發文日期：中華民國109年8月5日

發文字號：府環水字第1090196006號

速別：普通件

密等及解密條件或保密期限：

附件：如主旨（1090196006_Attach01.pdf、1090196006_Attach02.pdf）

主旨：檢送本府109年7月31日府環水字第1090187146號、第
10901871461號公告解除桃園航勤股份有限公司所在本市
大園區中正段0061-0000地號土地為地下水污染控制場址
及地下水污染管制區之公告各1份，請張貼公告並逕依權
責辦理，請查照。

說明：依據土壤及地下水污染整治法第26條第2項第1款及第2款規
定辦理。

正本：桃園市大園區公所、桃園市蘆竹地政事務所、本府秘書處（請刊登公告）

副本：行政院環境保護署（含附件）、行政院環境保護署環境督察總隊（含附件）、行政院
環境保護署環境督察總隊北區環境督察大隊（含附件）、本府建築管理處（含附
件）、本府經濟發展局（含附件）、本府水務局（含附件）



建照科 109/08/06 11:36



2H1090056124 有附件

檔 號：

保存年限：

桃園市政府 公告

發文日期：中華民國109年7月31日
發文字號：府環水字第1090187146號
附件：控制場址地籍套繪圖



主旨：公告解除桃園航勤股份有限公司所在本市大園區中正段
0061-0000地號等1筆地號土地為地下水污染控制場址。

依據：土壤及地下水污染整治法第26條第2項第1款規定。

公告事項：本府於101年5月14日以府環水字第1010700885號公告
桃園航勤股份有限公司所在所在本市大園區中正段
0061-0000地號等1筆地號土地為地下水污染控制場
址，經本府依據「109年度桃園市土壤及地下水污染
調查及查證工作計畫」109年5月21日、22日及109年6
月18日進行地下水污染改善驗證，地下水中四氯乙烯
項目濃度已低於第二類地下水污染管制標準，故予以
解除地下水污染控制場址之列管。

市長鄭文燦



桃園航勤股份有限公司地籍套繪航照圖

資料來源：

1. Google map
2. 地籍圖資網路便民服務系統: <https://easymap.land.moi.gov.tw/R02/Index>
3. 全國地政墊子謄本系統: <https://ep.land.nat.gov.tw/EpaperDoc/MainNew>

檔 號：

保存年限：

桃園市政府 公告

發文日期：中華民國109年7月31日
發文字號：府環水字第10901871461號
附件：管制區地籍套繪圖

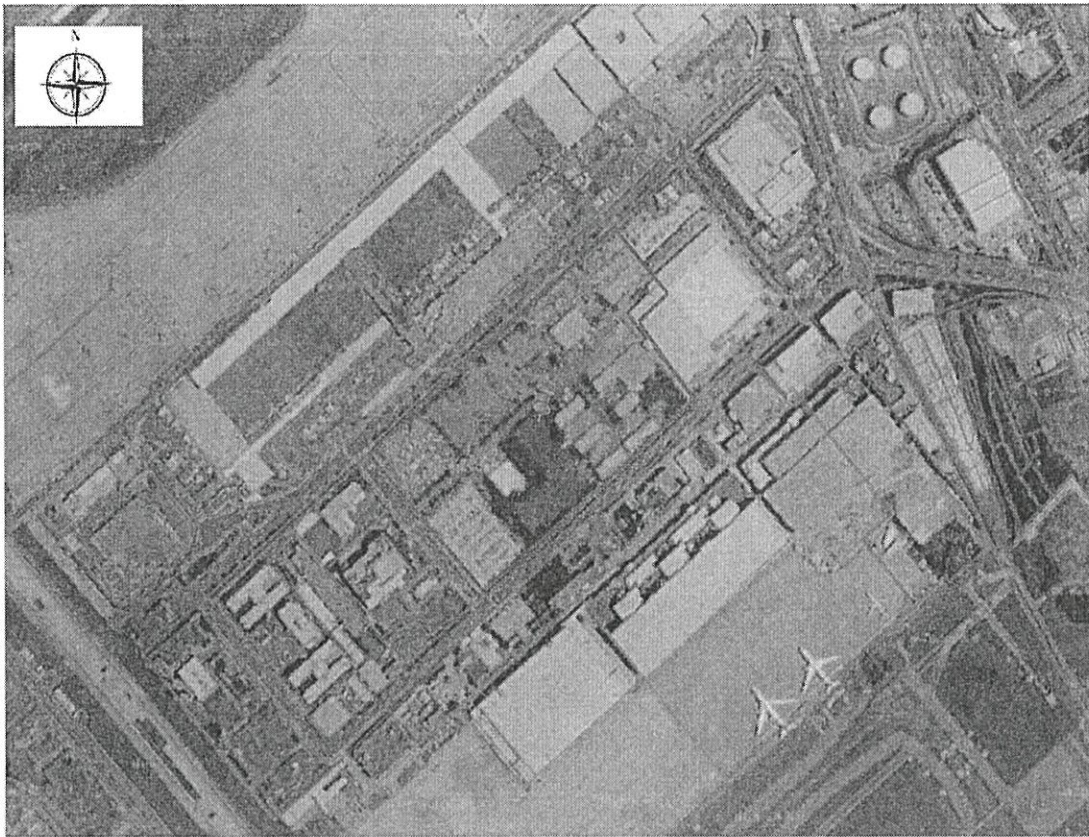


主旨：公告解除桃園航勤股份有限公司所在本市大園區中正段0061-0000地號等1筆地號土地為地下水污染管制區。

依據：土壤及地下水污染整治法第26條第2項第2款規定。

公告事項：本府於101年5月22日以府環水字第1010702121號公告桃園航勤股份有限公司所在所在本市大園區中正段0061-0000地號等1筆地號土地為地下水污染管制區，經本府依據「109年度桃園市土壤及地下水污染調查及查證工作計畫」於109年5月21日、22日及109年6月18日進行地下水污染改善驗證，地下水中四氯乙烯項目濃度已低於第二類地下水污染管制標準，故予以解除地下水污染管制區列管及相關管制事項。

市長鄭文燦



桃園航勤股份有限公司地籍套繪航照圖

資料來源：

1. Google map
2. 地籍圖資網路便民服務系統：<https://easymap.land.moi.gov.tw/R02/Index>
3. 全國地政墊子謄本系統：<https://ep.land.nat.gov.tw/EpaperDoc/MainNew>