

正本

發文方式：郵寄

檔號：

保存年限：

# 桃園市政府建築管理處 函

地址：33001桃園市桃園區縣府路1號  
承辦人：林建宏  
電話：03-3322101#6100

桃園市桃園區縣府路232號

受文者：桃園市建築師公會

發文日期：中華民國109年8月14日  
發文字號：桃建照字第1090058165號  
速別：普通件  
密等及解密條件或保密期限：  
附件：如主旨

林建宏 多芳

2020.08.21

專案存查

登入本會網站

影本轉知各會員

已解除限制管制

影本送發照室存查

黃欣怡

主旨：函轉本府109年8月10日以府環水字第1090193508號公告解除本市蘆竹區坑子口段海湖小段144-10地號等6筆土地為土壤污染控制場址及土壤污染管制區公告1份，請查照。

說明：依本府109年8月13日府環水字第1090202353號函辦理。

正本：桃園市建築師公會  
副本：桃園市政府建築管理處

# 處長邱英哲

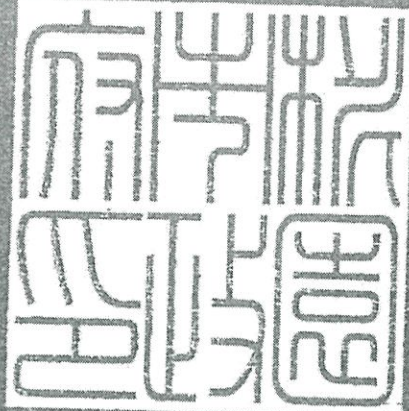
本案依分層負責規定授權業務主管決行

檔 號：

保存年限：

## 桃園市政府 公告

發文日期：中華民國109年8月10日  
發文字號：府環水字第1090193508號  
附件：場址地籍套繪圖



主旨：公告解除本市蘆竹區坑子口段海湖小段144-10地號等6筆土地為土壤污染控制場址及土壤污染管制區之劃定。

依據：土壤及地下水污染整治法第26條第2項規定暨本府環境保護局「107-109年度桃園市農地土壤污染控制場址適當措施改善計畫(第3期之3-2)監督及驗證工作(後續擴充)」驗證結果辦理。

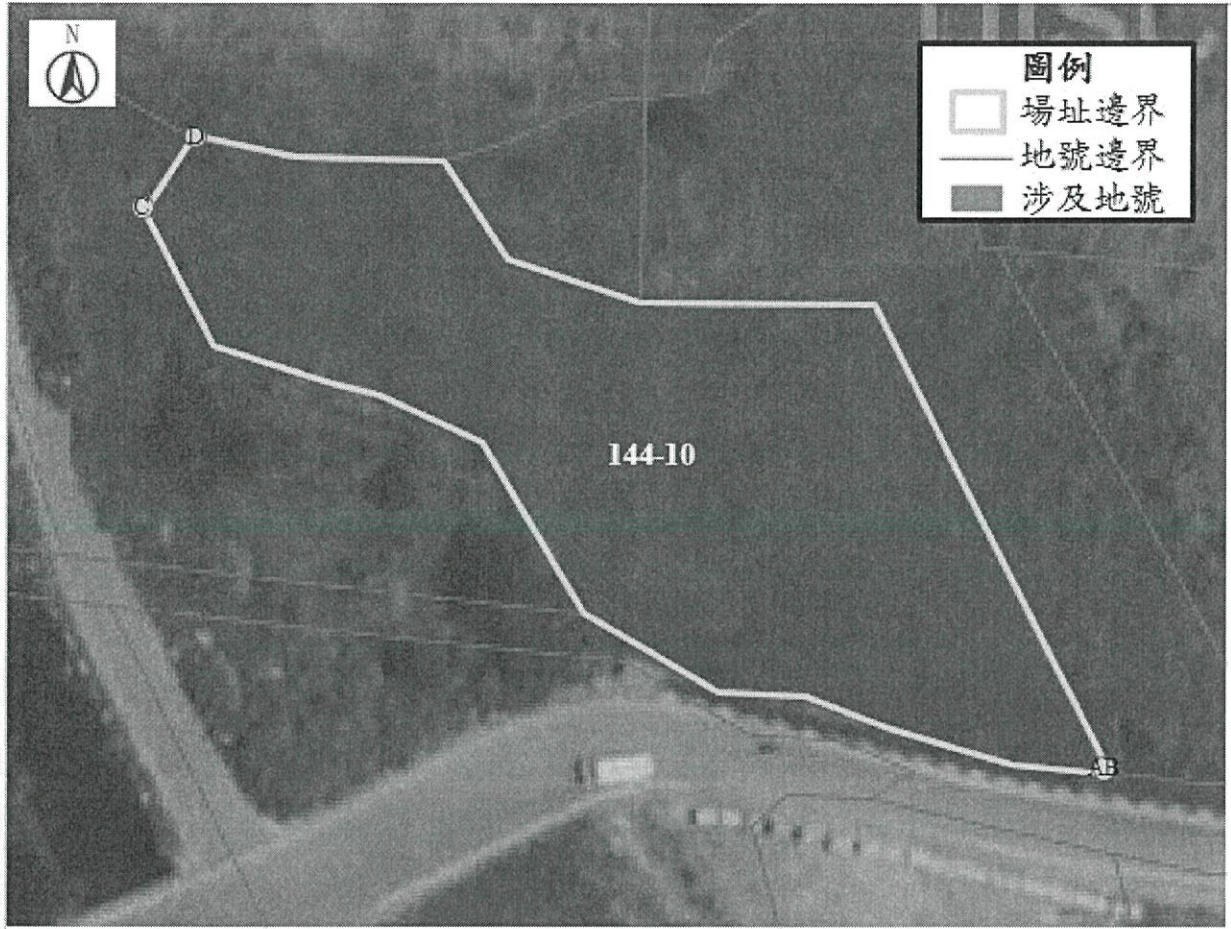
公告事項：

- 一、本府106年3月10日府環水字第1060049038號公告暨依土壤及地下水污染整治法第12條第2項、第16條及施行細則第10條公告下列土地為土壤污染控制場址及土壤污染管制區在案。
- 二、經本府環境保護局進行污染改善後，分別於109年1月21日、109年2月19日、109年3月25日、109年4月9日、109年6月4日、109年7月10日進行驗證，土壤中重金屬項目皆已低於食用作物農地之土壤污染管制標準，故予以解除本市蘆竹區坑子口段海湖小段144-10(部分坵塊)、坑子口段頭前小段172(部分坵塊)、275-8(部分坵塊)、275-16(部分坵塊)、275-20、427-5(部分坵塊)地號等6筆土地之土壤污染控制場址及管制區列管及相關管制事項。

# 市長鄭文燦

桃園市蘆竹區坑子口段海湖小段 144-10(部分坵塊)地號 (現為：  
桃園市蘆竹區海山段 1052 地號)

公告解列土壤污染控制場址及土壤污染管制區之地號範圍示意圖



	A	B	C	D
TWD97-X	275853	275853	275786	275789
TWD97-Y	2776884	2776884	2776922	2776927

公告地號：桃園市蘆竹區坑子口段海湖小段 144-10(部分坵塊)地號

公告面積：1193 平方公尺

解列地號：桃園市蘆竹區坑子口段海湖小段 144-10(部分坵塊)地號

解列面積：1193 平方公尺

註：此公告範圍示意圖因影像、坵塊及地籍圖資分屬不同管理單位，而有地圖影像校正之差異，故以內政部最新公告地籍資料為依據產製。

桃園市蘆竹區坑子口段頭前小段 172(部分坵塊)地號  
公告解列土壤污染控制場址及土壤污染管制區之地號範圍示意圖



	A	B	C	D
TWD97-X	276046	276030	276026	276039
TWD97-Y	2776659	2776653	2776669	2776675

公告地號：桃園市蘆竹區坑子口段頭前小段 172(部分坵塊)地號

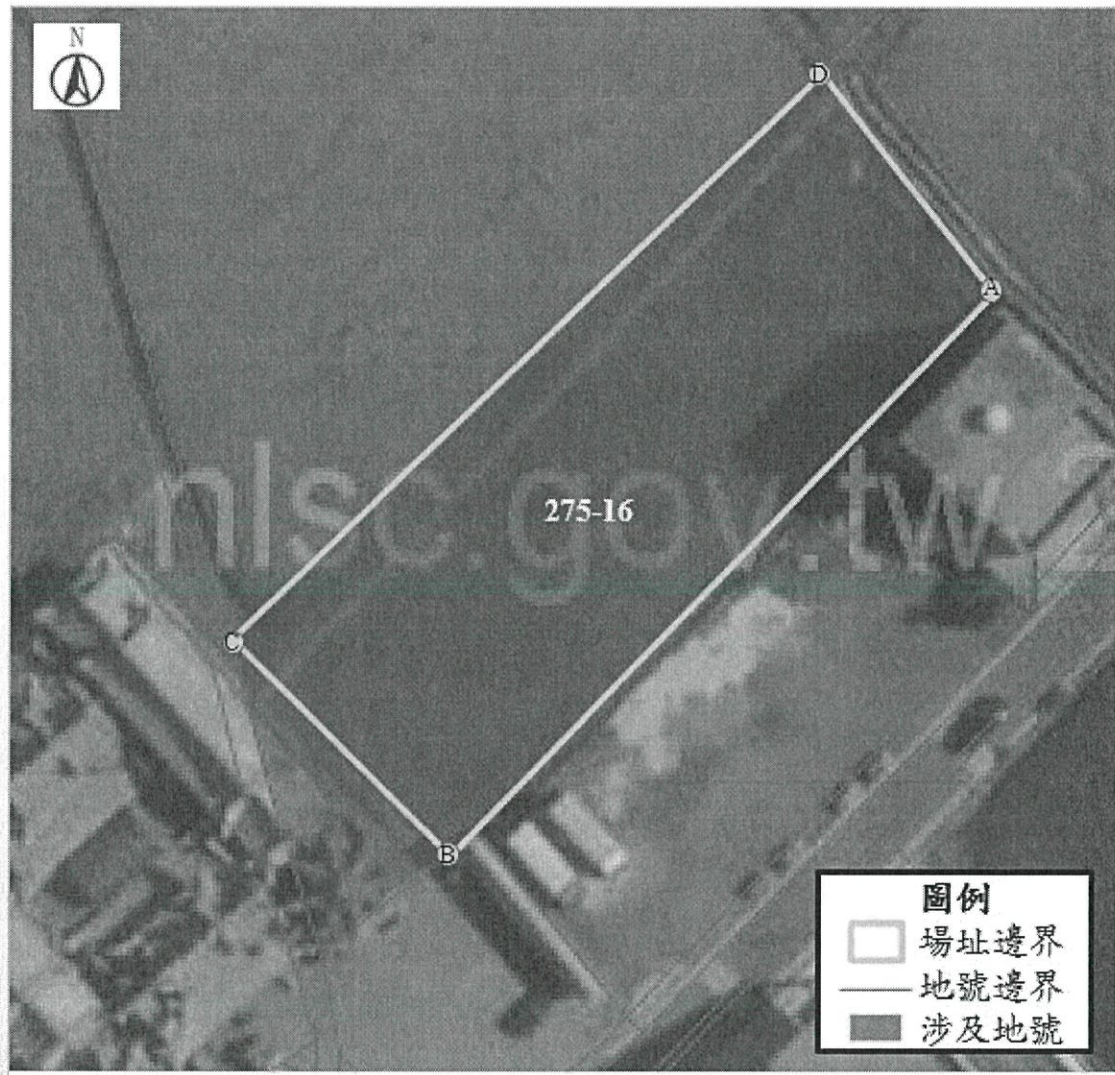
公告面積：282 平方公尺

解列地號：桃園市蘆竹區坑子口段頭前小段 172(部分坵塊)地號

解列面積：282 平方公尺

註：此公告範圍示意圖因影像、坵塊及地籍圖資分屬不同管理單位，而有地圖影像校正之差異，故以內政部最新公告地籍資料為依據產製。

桃園市蘆竹區坑子口段頭前小段 275-16(部分坵塊)地號  
公告解列土壤污染控制場址及土壤污染管制區之地號範圍示意圖



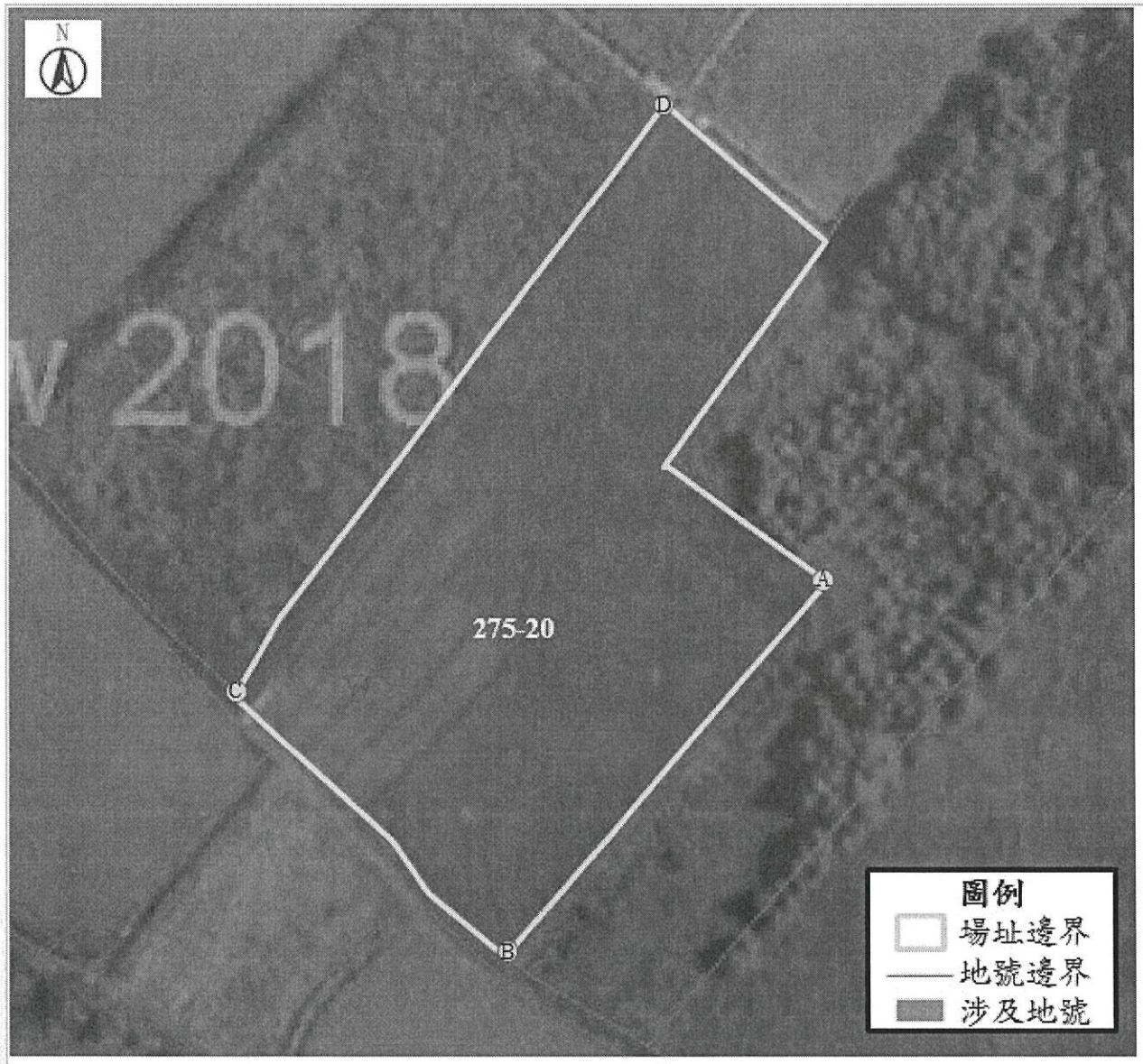
	A	B	C	D
TWD97-X	277054	277017	277002	277042
TWD97-Y	2775950	2775911	2775926	2775965

公告地號：桃園市蘆竹區坑子口段頭前小段 275-16(部分坵塊)地號 公告面積：1105 平方公尺

解列地號：桃園市蘆竹區坑子口段頭前小段 275-16(部分坵塊)地號 解列面積：1105 平方公尺

註：此公告範圍示意圖因影像、坵塊及地籍圖資分屬不同管理單位，而有地圖影像校正之差異，故以內政部最新公告地籍資料為依據產製。

桃園市蘆竹區坑子口段頭前小段 275-20 地號  
公告解列土壤污染控制場址及土壤污染管制區之地號範圍示意圖



	A	B	C	D
TWD97-X	276948	276923	276903	276935
TWD97-Y	2776052	2776023	2776043	2776088

公告地號：桃園市蘆竹區坑子口段頭前小段 275-20 地號      公告面積：1502 平方公尺

解列地號：桃園市蘆竹區坑子口段頭前小段 275-20 地號      解列面積：1502 平方公尺

註：此公告範圍示意圖因影像、坵塊及地籍圖資分屬不同管理單位，而有地圖影像校正之差異，故以內政部最新公告地籍資料為依據產製。

桃園市蘆竹區坑子口段頭前小段 275-8(部分坵塊)、427-5(部分坵塊)地號  
公告解列土壤污染控制場址及土壤污染管制區之地號範圍示意圖



	A	B	C	D
TWD97-X	276952	276935	276925	276944
TWD97-Y	2776107	2776088	2776096	2776114

公告地號：桃園市蘆竹區坑子口段頭前小段 275-8(部分坵塊)地號  
公告地號：桃園市蘆竹區坑子口段頭前小段 427-5(部分坵塊)地號

公告面積：1401 平方公尺  
公告面積：167 平方公尺

解列地號：桃園市蘆竹區坑子口段頭前小段 275-8(部分坵塊)地號  
解列地號：桃園市蘆竹區坑子口段頭前小段 427-5(部分坵塊)地號

解列面積：96 平方公尺  
解列面積：167 平方公尺

註：桃園市蘆竹區坑子口段頭前小段 275-8(部分坵塊)地號公告面積為1401平方公尺，於前次解列面積為1305平方公尺，本次解列面積為96平方公尺  
此公告範圍示意圖因影像、坵塊及地籍圖資分屬不同管理單位，而有地圖影像校正之差異，故以內政部最新公告地籍資料為依據產製。