

正本

發文方式：郵寄

檔號：

保存年限：

桃園市政府建築管理處 函

地址：33001桃園市桃園區縣府路1號
承辦人：曾妍潔
電話：03-3322101~6101

330
桃園市桃園區縣府路232號

受文者：桃園市建築師公會

發文日期：中華民國109年8月19日
發文字號：桃建照字第1090058166號
速別：普通件
密等及解密條件或保密期限：
附件：如主旨

理事長 韋多芳

20200824

專案存查

登入本會網站

影本轉知各會員

解除電腦管制

影本送發照室存查

黃鈴雅

主旨：函轉本府109年8月10日以府環水字第1090193549號公告解除本市大園區竹圍段崁下小段42地號等6筆土地為土壤污染控制場址及土壤污染管制區公告1份，請查照。

說明：依本府109年8月13日府環水字第1090202409號函辦理。

正本：桃園市建築師公會、中華民國公共工程資訊學會
副本：桃園市政府建築管理處

處長 邱英哲

本案依分層負責規定授權股長決行

檔 號：
保存年限：

桃園市政府 函

地址：33001桃園市桃園區縣府路1號
承辦人：盧沛欣
電話：03-3386021~1326
電子信箱：001035@tydep.gov.tw

受文者：桃園市政府建築管理處

發文日期：中華民國109年8月13日
發文字號：府環水字第1090202409號
速別：普通件
密等及解密條件或保密期限：
附件：如主旨 (1090202409_Attach01.pdf、1090202409_Attach02.pdf)

主旨：檢送本府109年8月10日以府環水字第1090193549號公告解除本市大園區竹圍段崁下小段42地號等6筆土地為土壤污染控制場址及土壤污染管制區公告1份，請張貼公告，並逕依權責辦理，請查照。

說明：依據土壤及地下水污染整治法第26條第2項規定辦理。

正本：桃園市蘆竹區公所、桃園市大園區公所、桃園市蘆竹地政事務所、桃園市政府秘書處(請張貼公告)

副本：行政院環境保護署(含附件)、行政院環境保護署環境督察總隊北區環境督察大隊(含附件)、行政院農業委員會農糧署(含附件)、行政院農業委員會農糧署北區分署(含附件)、臺灣桃園農田水利會(含附件)、臺灣石門農田水利會(含附件)、桃園市政府農業局(含附件)、桃園市政府地政局(含附件)、桃園市政府水務局(含附件)、桃園市政府建築管理處(含附件)、桃園市政府都市發展局(含附件)、桃園市政府捷運工程局(含附件)



建照科 109/08/13 15:04



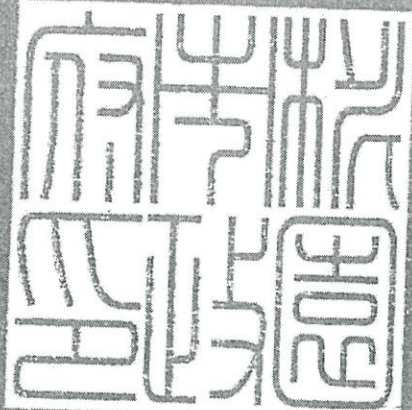
2H1090058166 有附件

檔 號：

保存年限：

桃園市政府 公告

發文日期：中華民國109年8月10日
發文字號：府環水字第1090193549號
附件：場址地籍套繪圖



主旨：公告解除本市大園區竹圍段炭下小段42地號等6筆土地為土壤污染控制場址及土壤污染管制區之劃定。

依據：土壤及地下水污染整治法第26條第2項規定暨本府環境保護局「107-109年度桃園市農地土壤污染控制場址適當措施改善計畫(第3期之3-2)監督及驗證工作(後續擴充)」驗證結果辦理。

公告事項：

- 一、本府分別以106年2月6日府環水字第1060020424號公告、106年3月10日府環水字第1060049038號公告暨依土壤及地下水污染整治法第12條第2項、第16條及施行細則第10條公告下列土地為土壤污染控制場址及土壤污染管制區在案。
- 二、經本府環境保護局進行污染改善後，於109年7月8日進行驗證，土壤中重金屬項目皆已低於食用作物農地之土壤污染管制標準，故予以解除本市大園區竹圍段炭下小段42(部分坵塊)、46-74(部分坵塊)、46-96(部分坵塊)、46-145(部分坵塊)、79-18(部分坵塊)、蘆竹區坑子口段頭前小段544-66(部分坵塊)地號等6筆土地之土壤污染控制場址及管制區列管及相關管制事項。

市長鄭文燦

桃園市大園區竹圍段崁下小段42（部分坵塊）地號
公告解列土壤污染控制場址及土壤污染管制區之地號範圍示意圖



	A	B	C	D
TWD97-X	276181	276212	276202	276158
TWD97-Y	2775554	2775501	2775489	2775532

公告地號	公告列管面積 (平方公尺)	已解列面積 (平方公尺)	本次解列面積 (平方公尺)
桃園市大園區竹圍段崁下小段 42 (部分坵塊) 地號	1655	0	1655

註：

因影像、坵塊及地籍圖資分屬不同管理單位，而有地圖投影校正之差異，故本場址範圍示意圖以內政部最新公告地籍資料為依據產製。

桃園市大園區竹圍段段崁下小段46-74(部分坵塊)地號
公告解列土壤污染控制場址及土壤污染管制區之地號範圍示意圖



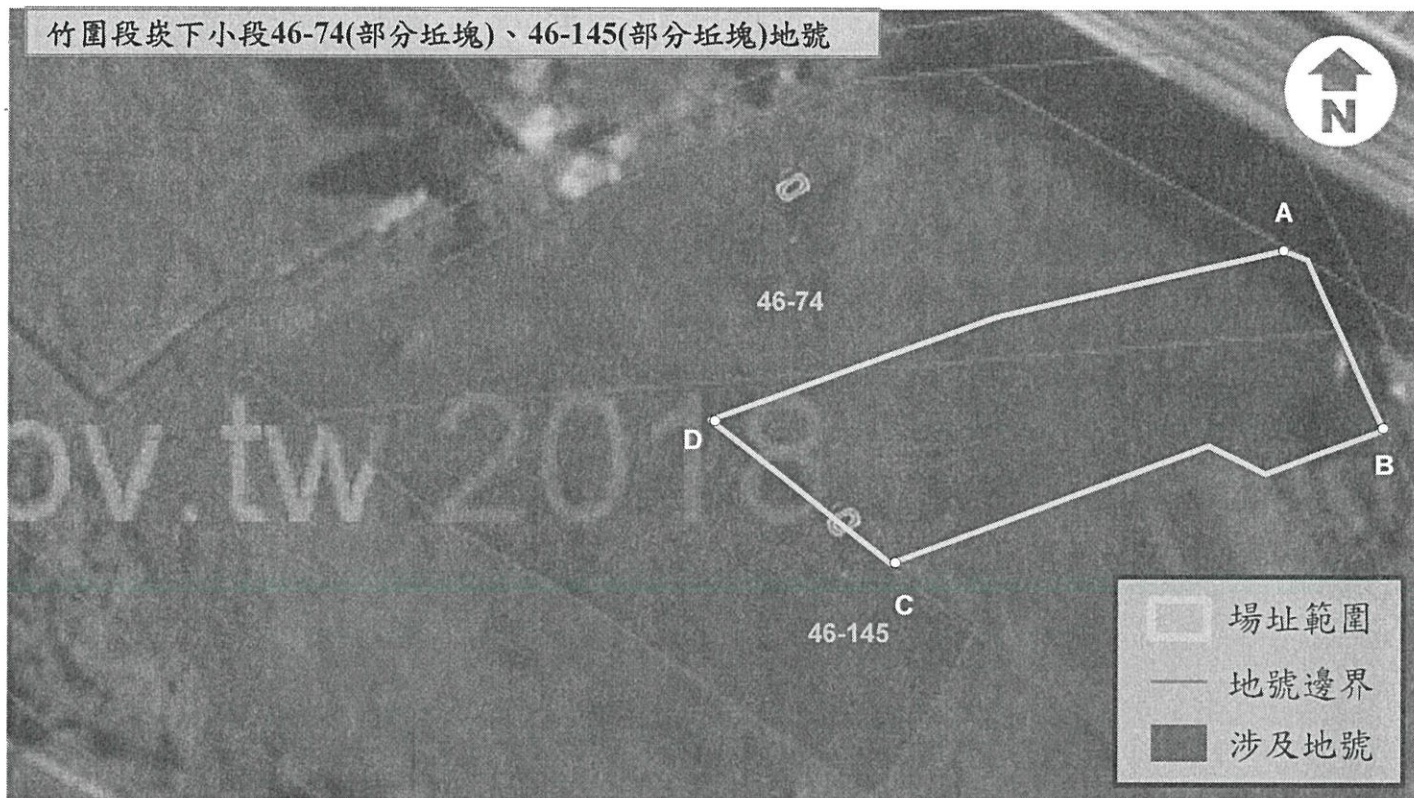
	A	B	C	D
TWD97-X	276475	276477	276467	276456
TWD97-Y	2775560	2775558	2775552	2775555

公告地號	公告列管面積 (平方公尺)	已解列面積 (平方公尺)	本次解列面積 (平方公尺)
桃園市大園區竹圍段段崁下小段 46-74(部分坵塊)地號	148	0	33

註：

因影像、坵塊及地籍圖資分屬不同管理單位，而有地圖投影校正之差異，故本場址範圍示意圖以內政部最新公告地籍資料為依據產製。

桃園市大園區竹圍段崁下小段46-74(部分坵塊)、46-145(部分坵塊)地號
公告解列土壤污染控制場址及土壤污染管制區之地號範圍示意圖



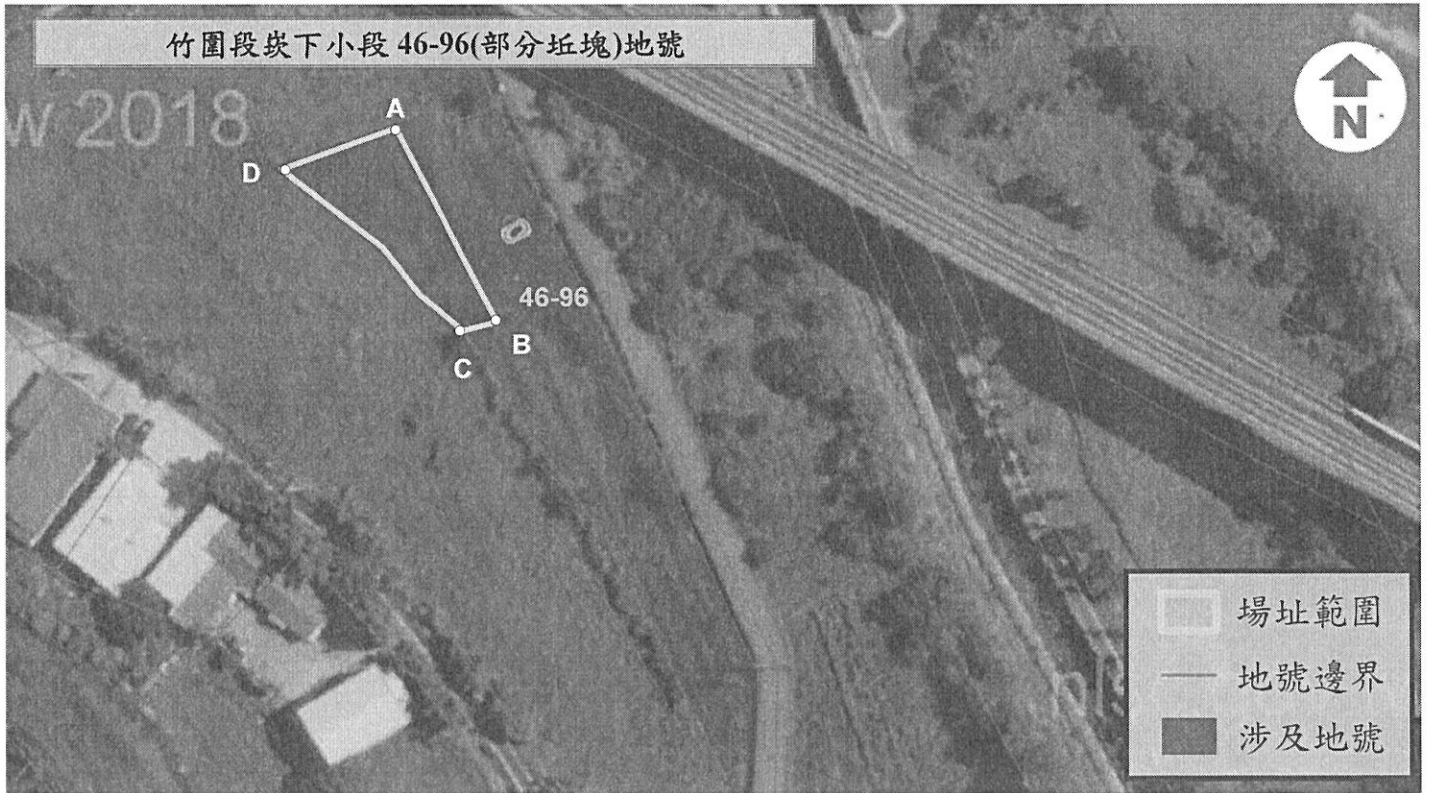
	A	B	C	D
TWD97-X	276526	276535	276501	276490
TWD97-Y	2775566	2775546	2775538	2775548

公告地號	公告列管面積 (平方公尺)	已解列面積 (平方公尺)	本次解列面積 (平方公尺)
桃園市大園區竹圍段崁下小段 46-74(部分坵塊)地號	148	0	115
桃園市大園區竹圍段崁下小段 46-145(部分坵塊)地號	385	0	385

註：

因影像、坵塊及地籍圖資分屬不同管理單位，而有地圖投影校正之差異，故本場址範圍示意圖以內政部最新公告地籍資料為依據產製。

桃園市大園區竹圍段崁下小段46-96(部分坵塊)地號
公告解列土壤污染控制場址及土壤污染管制區之地號範圍示意圖



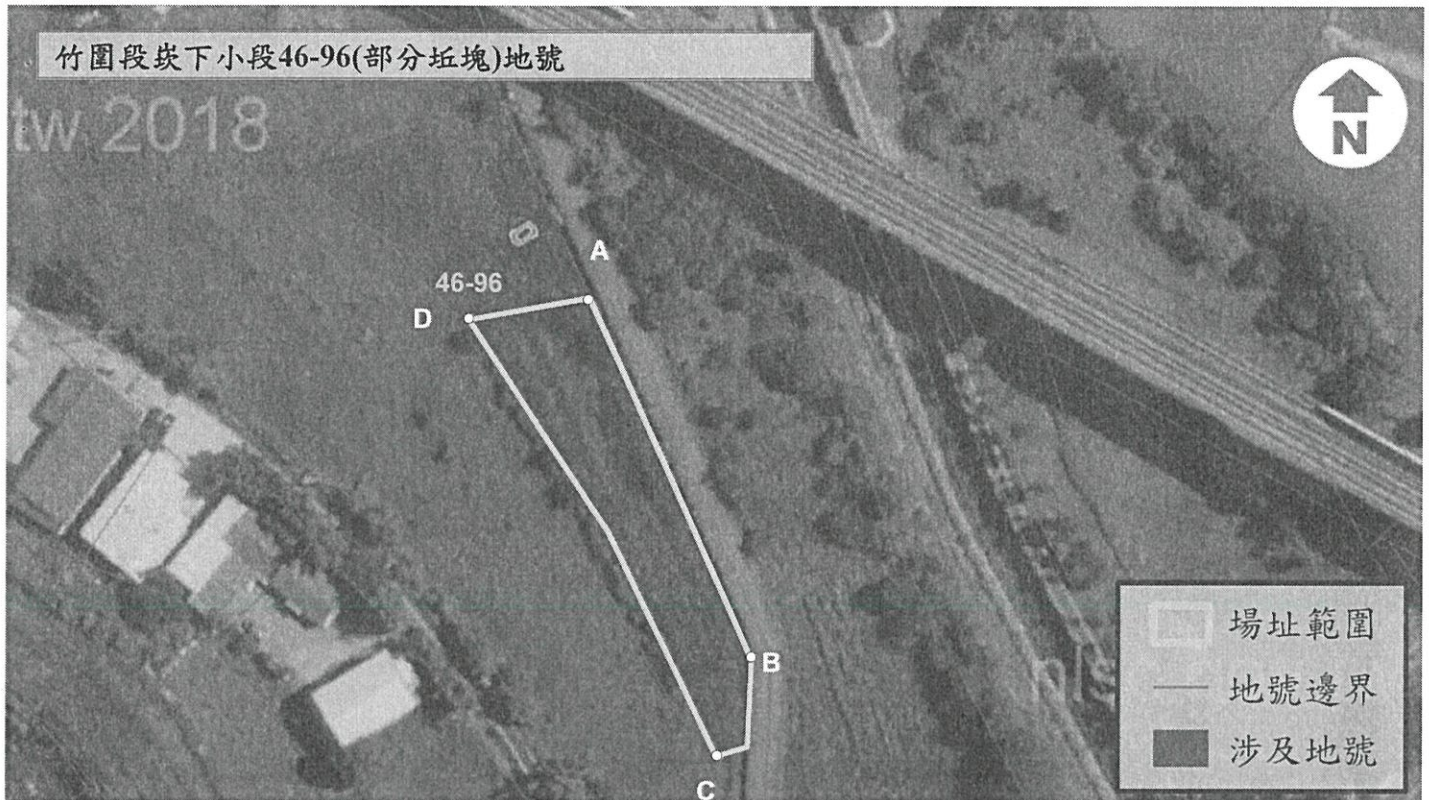
	A	B	C	D
TWD97-X	276519	276534	276529	276501
TWD97-Y	2775545	2775517	2775515	2775537

公告地號	公告列管面積 (平方公尺)	已解列面積 (平方公尺)	本次解列面積 (平方公尺)
桃園市大園區竹圍段崁下小段 46-96(部分坵塊)地號	1396	0	382

註：

因影像、坵塊及地籍圖資分屬不同管理單位，而有地圖投影校正之差異，故本場址範圍示意圖以內政部最新公告地籍資料為依據產製。

桃園市大園區竹圍段崁下小段46-96(部分坵塊)地號
公告解列土壤污染控制場址及土壤污染管制區之地號範圍示意圖



	A	B	C	D
TWD97-X	276548	276574	276569	276530
TWD97-Y	2775519	2775462	2775447	2775514

公告地號	公告列管面積 (平方公尺)	已解列面積 (平方公尺)	本次解列面積 (平方公尺)
桃園市大園區竹圍段崁下小段 46-96(部分坵塊)地號	1396	0	1014

註：

因影像、坵塊及地籍圖資分屬不同管理單位，而有地圖投影校正之差異，故本場址範圍示意圖以內政部最新公告地籍資料為依據產製。

桃園市大園區竹圍段崁下小段79-18(部分坵塊)地號
公告解列土壤污染控制場址及土壤污染管制區之地號範圍示意圖



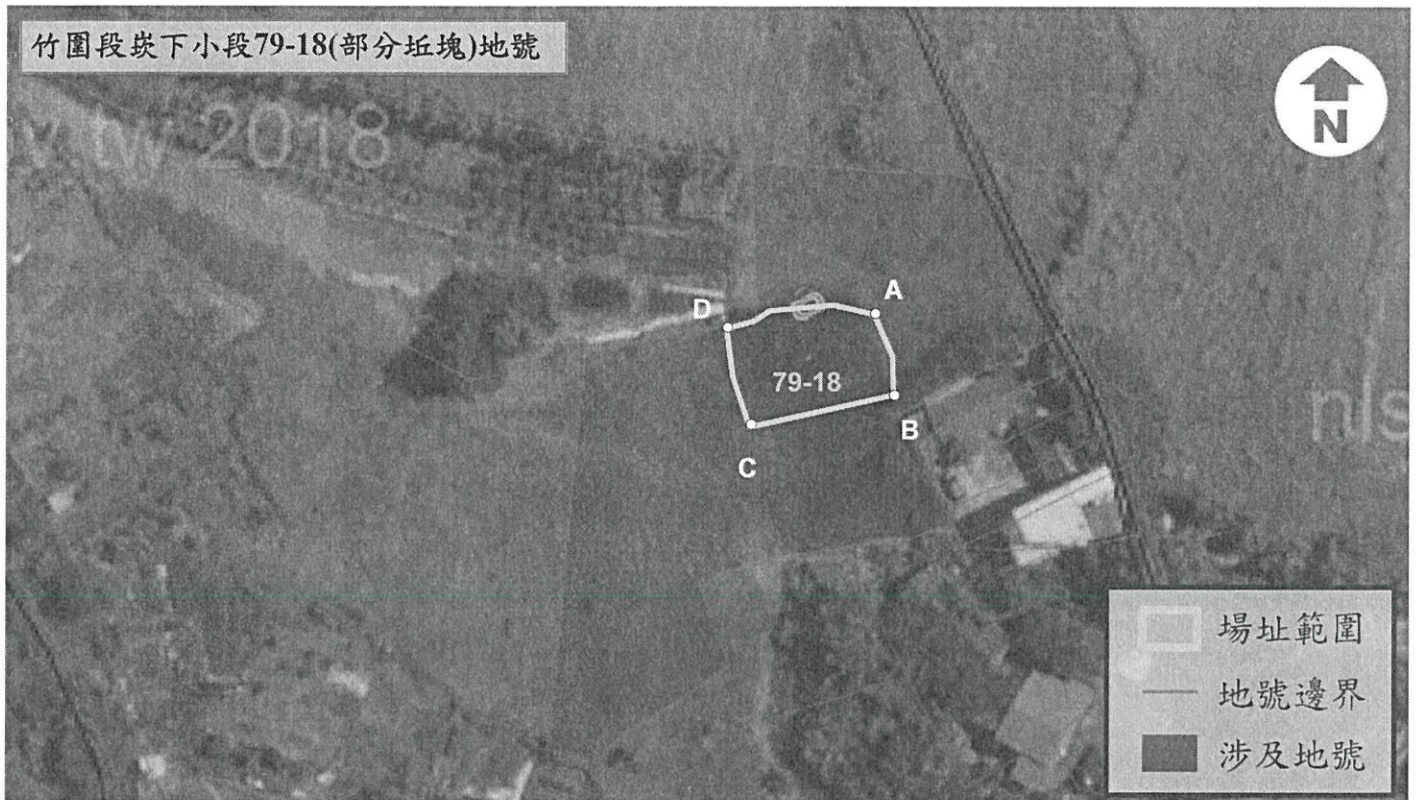
	A	B	C	D
TWD97-X	276376	276383	276360	276357
TWD97-Y	2775306	2775292	2775291	2775302

公告地號	公告列管面積 (平方公尺)	已解列面積 (平方公尺)	本次解列面積 (平方公尺)
桃園市大園區竹圍段崁下小段 79-18(部分坵塊)地號	498	0	210

註：

因影像、坵塊及地籍圖資分屬不同管理單位，而有地圖投影校正之差異，故本場址範圍示意圖以內政部最新公告地籍資料為依據產製。

桃園市大園區竹圍段崁下小段79-18(部分坵塊)地號
公告解列土壤污染控制場址及土壤污染管制區之地號範圍示意圖



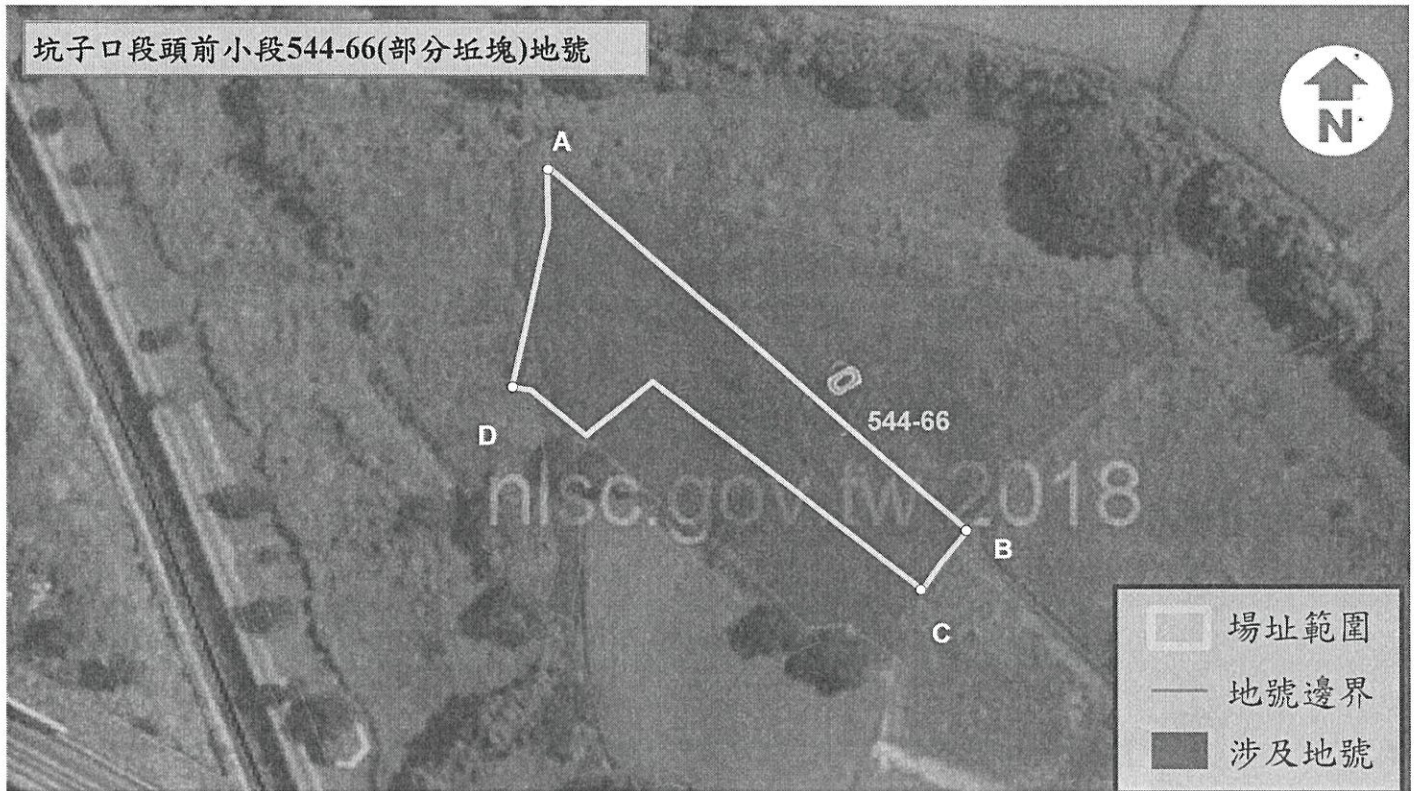
	A	B	C	D
TWD97-X	276370	276372	276354	276350
TWD97-Y	2775324	2775312	2775308	2775322

公告地號	公告列管面積 (平方公尺)	已解列面積 (平方公尺)	本次解列面積 (平方公尺)
桃園市大園區竹圍段崁下小段 79-18(部分坵塊)地號	498	0	288

註：

因影像、坵塊及地籍圖資分屬不同管理單位，而有地圖投影校正之差異，故本場址範圍示意圖以內政部最新公告地籍資料為依據產製。

桃園市蘆竹區坑子口段頭前小段544-66(部分坵塊)地號
公告解列土壤污染控制場址及土壤污染管制區之地號範圍示意圖



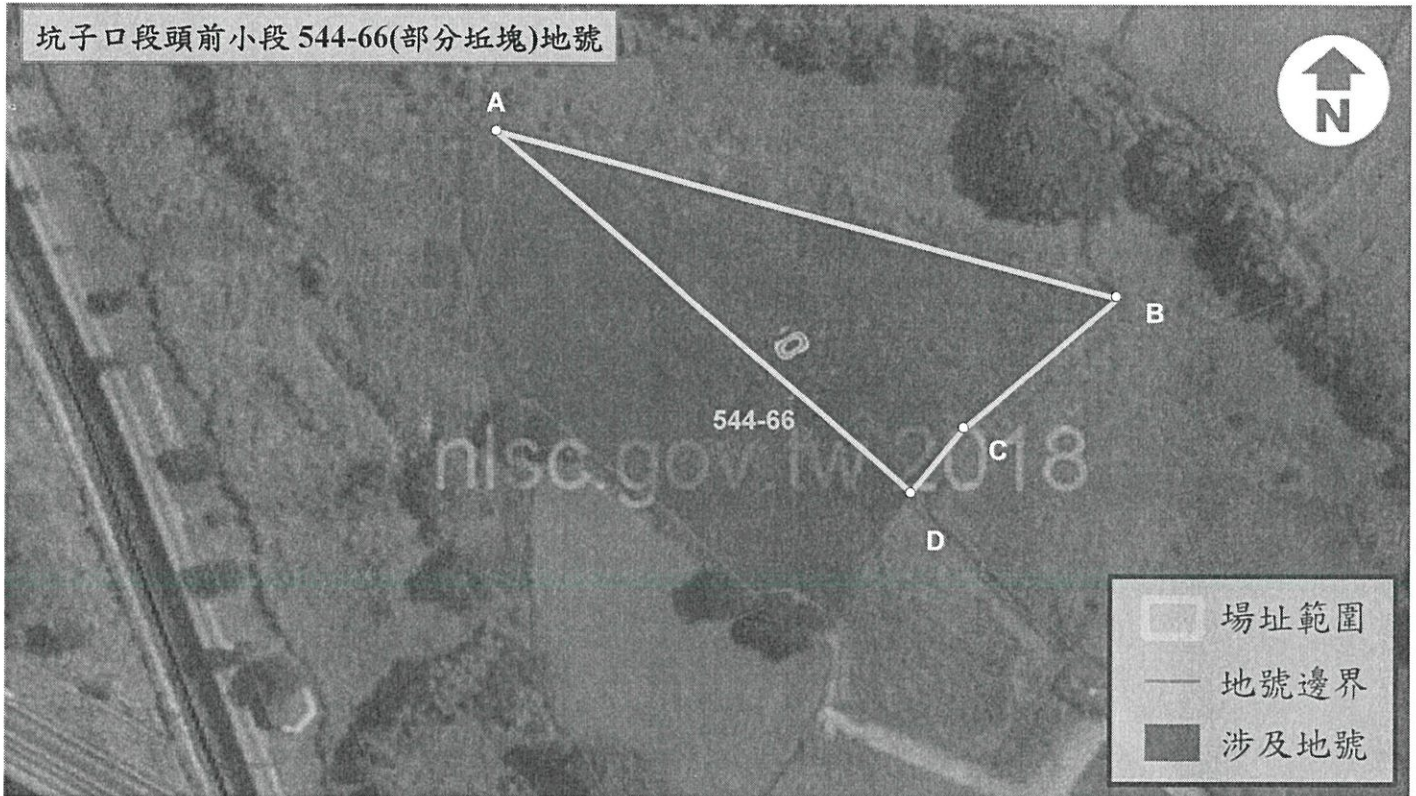
	A	B	C	D
TWD97-X	276620	276677	276671	276615
TWD97-Y	2775638	2775590	2775582	2775609

公告地號	公告列管面積 (平方公尺)	已解列面積 (平方公尺)	本次解列面積 (平方公尺)
桃園市蘆竹區坑子口段頭前小段 544-66(部分坵塊)地號	3031	0	1020

註：

因影像、坵塊及地籍圖資分屬不同管理單位，而有地圖投影校正之差異，故本場址範圍示意圖以內政部最新公告地籍資料為依據產製。

桃園市蘆竹區坑子口段頭前小段544-66(部分坵塊)地號
公告解列土壤污染控制場址及土壤污染管制區之地號範圍示意圖



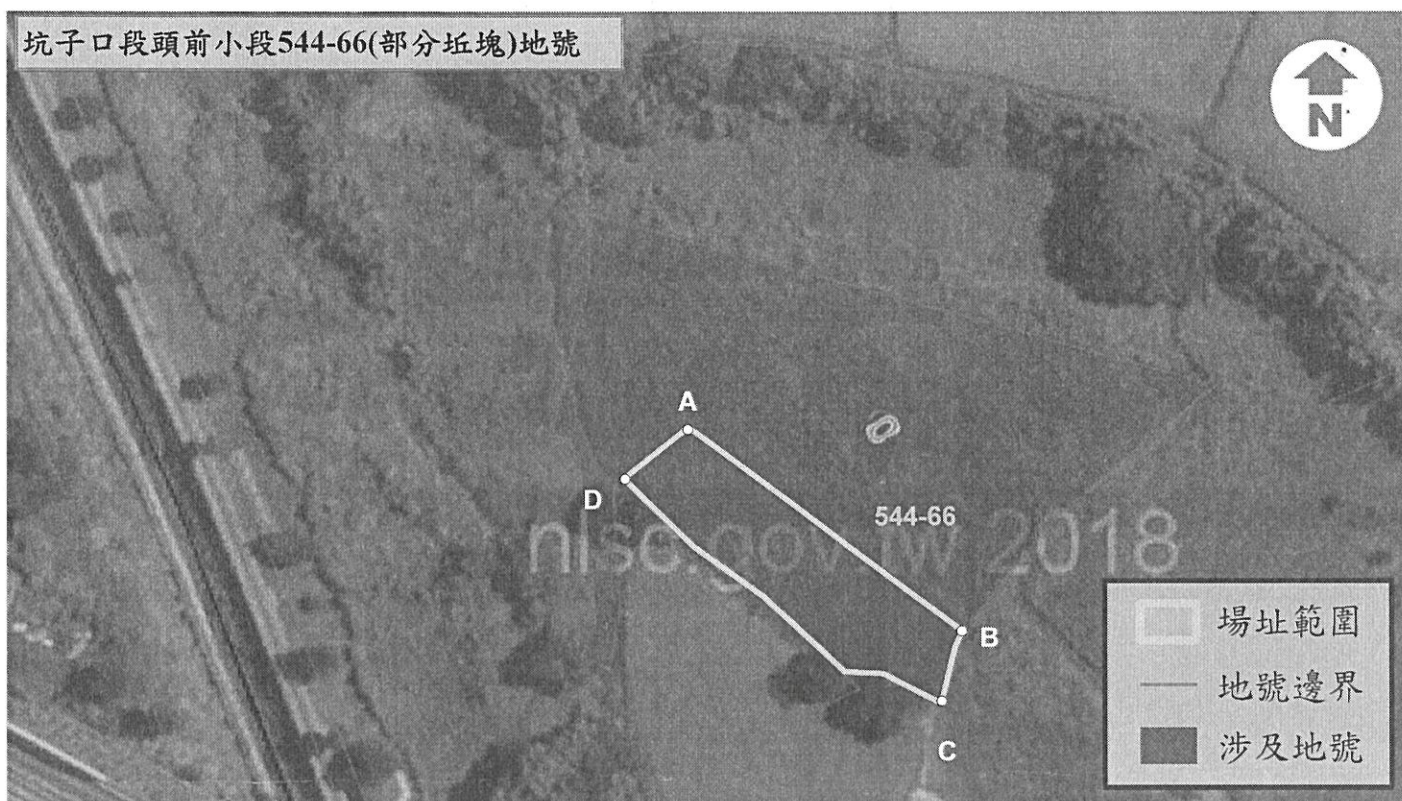
	A	B	C	D
TWD97-X	276621	276705	276685	276677
TWD97-Y	2775638	2775615	2775598	2775590

公告地號	公告列管面積 (平方公尺)	已解列面積 (平方公尺)	本次解列面積 (平方公尺)
桃園市蘆竹區坑子口段頭前小段 544-66(部分坵塊)地號	3031	0	1414

註：

因影像、坵塊及地籍圖資分屬不同管理單位，而有地圖投影校正之差異，故本場址範圍示意圖以內政部最新公告地籍資料為依據產製。

桃園市蘆竹區坑子口段頭前小段544-66(部分坵塊)地號
公告解列土壤污染控制場址及土壤污染管制區之地號範圍示意圖



	A	B	C	D
TWD97-X	276635	276671	276668	276625
TWD97-Y	2775609	2775582	2775572	2775602

公告地號	公告列管面積 (平方公尺)	已解列面積 (平方公尺)	本次解列面積 (平方公尺)
桃園市蘆竹區坑子口段頭前小段 544-66(部分坵塊)地號	3031	0	597

註：

因影像、坵塊及地籍圖資分屬不同管理單位，而有地圖投影校正之差異，故本場址範圍示意圖以內政部最新公告地籍資料為依據產製。