

正本

發文方式：紙本郵寄

檔號：

保存年限：

桃園市政府建築管理處 函

330
桃園市桃園區縣府路232號

地址：33001桃園市桃園區縣府路1號
承辦人：曾妍潔
電話：03-3322101分機6101
傳真：03-3338087
電子信箱：10030341@mail.tycg.gov.tw

受文者：桃園市建築師公會

發文日期：中華民國109年11月12日
發文字號：桃建照字第1090080264號

速別：普通件

密等及解密條件或保密期限：

附件：如主旨與說明

邱英哲

2020/11/27

專案存查

登入本會網站

影本轉知各會員

已解除電腦管制

✓影本送發照室存查

朱彩玉

18

黃金龍

14/20

主旨：函轉本府109年11月3日以府環水字第1090274063號公告解除
本市蘆竹區內興段479地號等30筆土地為土壤污染控制場址
及土壤污染管制區公告1份，請查照。

說明：依本府109年11月6日府環水字第1090283193號函辦理。

正本：桃園市建築師公會、中華民國公共工程資訊學會

副本：桃園市政府建築管理處

處長邱英哲

本案依分層負責規定授權股長決行

檔 號：

保存年限：

桃園市政府 公告

發文日期：中華民國109年11月3日
發文字號：府環水字第1090274063號
附件：



主旨：公告解除本市蘆竹區內興段479地號等30筆土地為土壤污染控制場址及土壤污染管制區之劃定。

依據：土壤及地下水污染整治法第26條第2項規定暨本府環境保護局「107-109年度桃園市農地土壤污染控制場址適當措施改善計畫(第3期之3-2)監督及驗證工作(後續擴充)」驗證結果辦理。

公告事項：

- 一、本府分別以106年9月21日府環水字第1060201067號公告、107年1月26日府環水字第1070016323號公告暨依土壤及地下水污染整治法第12條第2項、第16條及施行細則第10條公告下列土地為土壤污染控制場址及土壤污染管制區在案。
- 二、經本府環境保護局進行污染改善後，分別於108年12月4日、109年1月16日、109年2月19日、109年5月28日、109年8月10日進行驗證，土壤中重金屬項目皆已低於食用作物農地之土壤污染管制標準，故予以解除本市蘆竹區內興段479(部分坵塊)、544(部分坵塊)、731(部分坵塊)、740(部分坵塊)、741(部分坵塊)、770(部分坵塊)、776(部分坵塊)、792(部分坵塊)、793(部分坵塊)、795(部分坵塊)、847(部分坵塊)、893(部

分坵塊)、894(部分坵塊)、898(部分坵塊)、899(部分坵塊)、901(部分坵塊)、904、915(部分坵塊)、960(部分坵塊)、960-1(部分坵塊)、968(部分坵塊)、973(部分坵塊)、977(部分坵塊)、978-1、979(部分坵塊)、987(部分坵塊)、993(部分坵塊)、997(部分坵塊)、1003(部分坵塊)、1004(部分坵塊)地號等30筆土地之土壤污染控制場址及管制區列管及相關管制事項。

市長鄭文燦

桃園市蘆竹區內興段 479 (部分坵塊) 地號 (坵塊編號 H14288)
公告解列土壤污染控制場址及土壤污染管制區之地號範圍示意圖



	A	B	C	D
TWD97-X	277899	277862	277840	277876
TWD97-Y	2773753	2773740	2773776	2773790

公告地號：桃園市蘆竹區內興段 479(部分坵塊)地號

公告面積：2,461 平方公尺

解列地號：桃園市蘆竹區內興段 479(部分坵塊)地號

解列面積：1,853 平方公尺

註：此公告範圍示意圖因影像、坵塊及地籍圖資分屬不同管理單位，而有地圖投影校正之差異，故以內政部最新公告地籍資料為依據產製。

桃園市蘆竹區內興段 479 (部分坵塊) 地號 (坵塊編號 H14292)
公告解列土壤污染控制場址及土壤污染管制區之地號範圍示意圖



	A	B	C	D
TWD97-X	277903	277873	277862	277899
TWD97-Y	2773743	2773721	2773740	2773753

公告地號：桃園市蘆竹區內興段 479(部分坵塊)地號 公告面積：2,461 平方公尺

解列地號：桃園市蘆竹區內興段 479(部分坵塊)地號 解列面積：608 平方公尺

註：此公告範圍示意圖因影像、坵塊及地籍圖資分屬不同管理單位，而有地圖投影校正之差異，故以內政部最新公告地籍資料為依據產製。

桃園市蘆竹區內興段 544 (部分坵塊) 地號
公告解列土壤污染控制場址及土壤污染管制區之地號範圍示意圖



	A	B	C	D
TWD97-X	276963	276957	276884	276893
TWD97-Y	2773591	2773616	2773569	2773558

公告地號：桃園市蘆竹區內興段 544(部分坵塊)地號

公告面積：15,106 平方公尺

解列地號：桃園市蘆竹區內興段 544(部分坵塊)地號

解列面積：1,831 平方公尺

註：

1. 此公告範圍示意圖因影像、坵塊及地籍圖資分屬不同管理單位，而有地圖投影校正之差異，故以內政部最新公告地籍資料為依據產製。
2. 桃園市蘆竹區內興段 544(部分坵塊)地號公告面積為 15,106 平方公尺，於前次解列面積為 13,275 平方公尺，本次解列面積為 1,831 平方公尺。

桃園市蘆竹區內興段 731 (部分坵塊) 地號
公告解列土壤污染控制場址及土壤污染管制區之地號範圍示意圖



	A	B	C	D
TWD97-X	276957	276953	276916	276917
TWD97-Y	2773237	2773255	2773239	2773224

公告地號：桃園市蘆竹區內興段 731(部分坵塊)地號 公告面積：3,742 平方公尺

解列地號：桃園市蘆竹區內興段 731(部分坵塊)地號 解列面積：652 平方公尺

註：

1. 此公告範圍示意圖因影像、坵塊及地籍圖資分屬不同管理單位，而有地圖投影校正之差異，故以內政部最新公告地籍資料為依據產製。
2. 桃園市蘆竹區內興段 731(部分坵塊)地號公告面積為 3,742 平方公尺，於前次解列面積為 3,090 平方公尺，本次解列面積為 652 平方公尺。

桃園市蘆竹區內興段 740 (部分坵塊) 、741 (部分坵塊) 地號
公告解列土壤污染控制場址及土壤污染管制區之地號範圍示意圖



	A	B	C	D
TWD97-X	276776	276763	276746	276755
TWD97-Y	2773465	2773480	2773466	2773453

公告地號：桃園市蘆竹區內興段 740(部分坵塊)地號
公告地號：桃園市蘆竹區內興段 741(部分坵塊)地號

公告面積：248 平方公尺
公告面積：1,620 平方公尺

解列地號：桃園市蘆竹區內興段 740(部分坵塊)地號
解列地號：桃園市蘆竹區內興段 741(部分坵塊)地號

解列面積：248 平方公尺
解列面積：106 平方公尺

註：

1. 此公告範圍示意圖因影像、坵塊及地籍圖資分屬不同管理單位，而有地圖投影校正之差異，故以內政部最新公告地籍資料為依據產製。
2. 桃園市蘆竹區內興段 741(部分坵塊)地號公告面積為 1,620 平方公尺，於前次解列面積為 1,514 平方公尺，本次解列面積為 106 平方公尺。

桃園市蘆竹區內興段 770 (部分坵塊) 地號
公告解列土壤污染控制場址及土壤污染管制區之地號範圍示意圖



	A	B	C	D	E	F	G
TWD97-X	276729	276745	276756	276755	276753	276734	276728
TWD97-Y	2773353	2773346	2773352	2773360	2773361	273367	2773365

公告地號：桃園市蘆竹區內興段 770(部分坵塊)地號

公告面積：503 平方公尺

解列地號：桃園市蘆竹區內興段 770(部分坵塊)地號

解列面積：503 平方公尺

註：此公告範圍示意圖因影像、坵塊及地籍圖資分屬不同管理單位，而有地圖投影校正之差異，故以內政部最新公告地籍資料為依據產製。

桃園市蘆竹區內興段 776 (部分坵塊) 地號
公告解列土壤污染控制場址及土壤污染管制區之地號範圍示意圖



	A	B	C	D	E	F	G
TWD97-X	276708	276713	276733	276756	276766	276765	276756
TWD97-Y	2773374	2773362	2773369	2773363	2773366	2773381	2773381

公告地號：桃園市蘆竹區內興段 776(部分坵塊)地號

公告面積：758 平方公尺

解列地號：桃園市蘆竹區內興段 776(部分坵塊)地號

解列面積：758 平方公尺

註：此公告範圍示意圖因影像、坵塊及地籍圖資分屬不同管理單位，而有地圖投影校正之差異，故以內政部最新公告地籍資料為依據產製。

桃園市蘆竹區內興段 792 (部分坵塊) 、793 (部分坵塊) 、795 (部分坵塊) 地號
公告解列土壤污染控制場址及土壤污染管制區之地號範圍示意圖



	A	B	C	D	E
TWD97-X	276826	276869	276868	276827	276821
TWD97-Y	2773348	2773351	2773363	2773367	2773365

公告地號：桃園市蘆竹區內興段 792(部分坵塊)地號
公告地號：桃園市蘆竹區內興段 793(部分坵塊)地號
公告地號：桃園市蘆竹區內興段 795(部分坵塊)地號

公告面積：250 平方公尺
公告面積：124 平方公尺
公告面積：702 平方公尺

解列地號：桃園市蘆竹區內興段 792(部分坵塊)地號
解列地號：桃園市蘆竹區內興段 793(部分坵塊)地號
解列地號：桃園市蘆竹區內興段 795(部分坵塊)地號

解列面積：250 平方公尺
解列面積：124 平方公尺
解列面積：702 平方公尺

註：此公告範圍示意圖因影像、坵塊及地籍圖資分屬不同管理單位，而有地圖投影校正之差異，故以內政部最新公告地籍資料為依據產製。

桃園市蘆竹區內興段 847 (部分坵塊) 地號 (坵塊編號 H14210)
公告解列土壤污染控制場址及土壤污染管制區之地號範圍示意圖



	A	B	C	D
TWD97-X	276787	276781	276734	276744
TWD97-Y	2773204	2773216	2773196	2773184

公告地號：桃園市蘆竹區內興段 847(部分坵塊)地號

公告面積：5,151 平方公尺

解列地號：桃園市蘆竹區內興段 847(部分坵塊)地號

解列面積：759 平方公尺

註：此公告範圍示意圖因影像、坵塊及地籍圖資分屬不同管理單位，而有地圖投影校正之差異，故以內政部最新公告地籍資料為依據產製。

桃園市蘆竹區內興段 847 (部分坵塊) 地號 (坵塊編號 H14211)
公告解列土壤污染控制場址及土壤污染管制區之地號範圍示意圖



	A	B	C	D	E
TWD97-X	276778	276769	276729	276722	276732
TWD97-Y	2773216	2773229	2773213	2773204	2773196

公告地號：桃園市蘆竹區內興段 847(部分坵塊)地號

公告面積：5,151 平方公尺

解列地號：桃園市蘆竹區內興段 847(部分坵塊)地號

解列面積：751 平方公尺

註：此公告範圍示意圖因影像、坵塊及地籍圖資分屬不同管理單位，而有地圖投影校正之差異，故以內政部最新公告地籍資料為依據產製。

桃園市蘆竹區內興段 847 (部分坵塊) 地號 (坵塊編號 H14212)
公告解列土壤污染控制場址及土壤污染管制區之地號範圍示意圖



	A	B	C	D
TWD97-X	276742	276722	276713	276729
TWD97-Y	2773182	2773204	2773197	2773172

公告地號：桃園市蘆竹區內興段 847(部分坵塊)地號

公告面積：5,151 平方公尺

解列地號：桃園市蘆竹區內興段 847(部分坵塊)地號

解列面積：1,044 平方公尺

註：此公告範圍示意圖因影像、坵塊及地籍圖資分屬不同管理單位，而有地圖投影校正之差異，故以內政部最新公告地籍資料為依據產製。

桃園市蘆竹區內興段 893 (部分坵塊) 地號
公告解列土壤污染控制場址及土壤污染管制區之地號範圍示意圖



	A	B	C	D	E	F	G
TWD97-X	276690	276728	276731	276731	276734	276743	276757
TWD97-Y	2773130	2773111	2773116	2773118	2773118	2773113	2773111
	H	I	J	K	L	M	N
TWD97-X	276754	276754	276750	276719	276703	276701	276698
TWD97-Y	2773128	2773132	2773135	2773127	2773134	2773133	2773135

公告地號：桃園市蘆竹區內興段 893(部分坵塊)地號

公告面積：5,043 平方公尺

解列地號：桃園市蘆竹區內興段 893(部分坵塊)地號

解列面積：972 平方公尺

註：

1. 此公告範圍示意圖因影像、坵塊及地籍圖資分屬不同管理單位，而有地圖投影校正之差異，故以內政部最新公告地籍資料為依據產製。
2. 桃園市蘆竹區內興段 893(部分坵塊)地號公告面積為 5,043 平方公尺，於前次解列面積為 2,160 平方公尺，本次解列面積為 972 平方公尺。

桃園市蘆竹區內興段 894 (部分坵塊) 地號 (坵塊編號 H14238)
 公告解列土壤污染控制場址及土壤污染管制區之地號範圍示意圖



	A	B	C	D
TWD97-X	276796	276787	276743	276752
TWD97-Y	2773161	2773203	2773181	2773153

公告地號：桃園市蘆竹區內興段 894(部分坵塊)地號

公告面積：2,762 平方公尺

解列地號：桃園市蘆竹區內興段 894(部分坵塊)地號

解列面積：1,648 平方公尺

註：此公告範圍示意圖因影像、坵塊及地籍圖資分屬不同管理單位，而有地圖投影校正之差異，故以內政部最新公告地籍資料為依據產製。

桃園市蘆竹區內興段 894 (部分坵塊) 地號 (坵塊編號 H14239)
公告解列土壤污染控制場址及土壤污染管制區之地號範圍示意圖



	A	B	C	D	E
TWD97-X	276752	276742	276728	276705	276711
TWD97-Y	2773153	2773181	2773170	2773162	2773139

公告地號：桃園市蘆竹區內興段 894(部分坵塊)地號

公告面積：2,762 平方公尺

解列地號：桃園市蘆竹區內興段 894(部分坵塊)地號

解列面積：1,114 平方公尺

註：此公告範圍示意圖因影像、坵塊及地籍圖資分屬不同管理單位，而有地圖投影校正之差異，故以內政部最新公告地籍資料為依據產製。

桃園市蘆竹區內興段 898（部分坵塊）、899（部分坵塊）地號
公告解列土壤污染控制場址及土壤污染管制區之地號範圍示意圖



	A	B	C	D	E	F
TWD97-X	276824	276830	276835	276842	276839	276825
TWD97-Y	2773028	2773029	2773025	2773039	2773056	2773056

公告地號：桃園市蘆竹區內興段 898(部分坵塊)地號
公告地號：桃園市蘆竹區內興段 899(部分坵塊)地號

公告面積：318 平方公尺
公告面積：237 平方公尺

解列地號：桃園市蘆竹區內興段 898(部分坵塊)地號
解列地號：桃園市蘆竹區內興段 899(部分坵塊)地號

解列面積：318 平方公尺
解列面積：237 平方公尺

註：此公告範圍示意圖因影像、坵塊及地籍圖資分屬不同管理單位，而有地圖投影校正之差異，故以內政部最新公告地籍資料為依據產製。

桃園市蘆竹區內興段 901 (部分坵塊) 地號 (坵塊編號 H14254)
公告解列土壤污染控制場址及土壤污染管制區之地號範圍示意圖



	A	B	C	D	E
TWD97-X	276757	276760	276755	276743	276741
TWD97-Y	2773081	2773100	2773110	2773110	2773081

公告地號：桃園市蘆竹區內興段 901(部分坵塊)地號

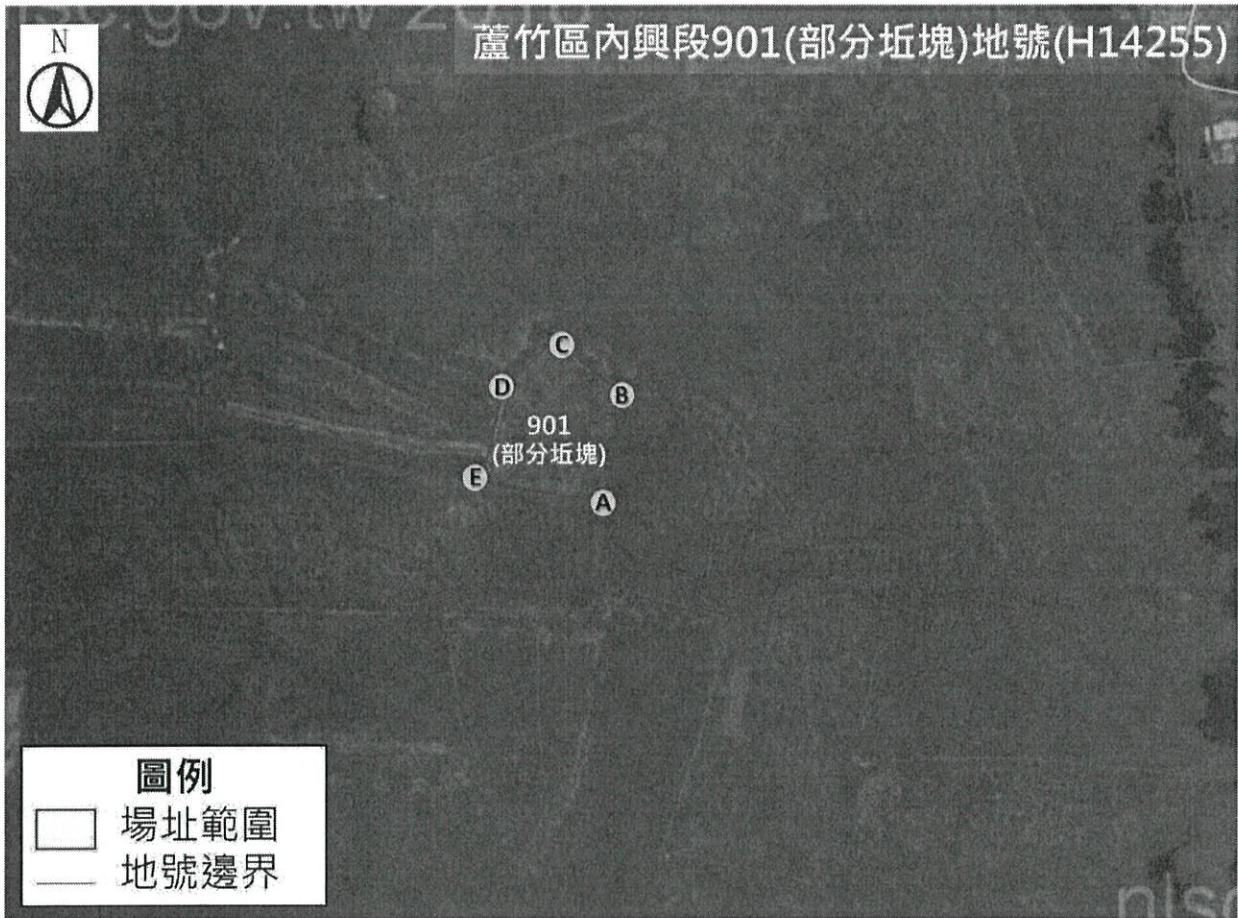
公告面積：3,379 平方公尺

解列地號：桃園市蘆竹區內興段 901(部分坵塊)地號

解列面積：596 平方公尺

註：此公告範圍示意圖因影像、坵塊及地籍圖資分屬不同管理單位，而有地圖投影校正之差異，故以內政部最新公告地籍資料為依據產製。

桃園市蘆竹區內興段 901 (部分坵塊) 地號 (坵塊編號 H14255)
公告解列土壤污染控制場址及土壤污染管制區之地號範圍示意圖



	A	B	C	D	E
TWD97-X	276742	276742	276733	276726	276725
TWD97-Y	2773095	2773111	2773117	2773111	2773098

公告地號：桃園市蘆竹區內興段 901(部分坵塊)地號

公告面積：3,379 平方公尺

解列地號：桃園市蘆竹區內興段 901(部分坵塊)地號

解列面積：301 平方公尺

註：此公告範圍示意圖因影像、坵塊及地籍圖資分屬不同管理單位，而有地圖投影校正之差異，故以內政部最新公告地籍資料為依據產製。

桃園市蘆竹區內興段 904 地號
公告解列土壤污染控制場址及土壤污染管制區之地號範圍示意圖



	A	B	C	D	E	F	G
TWD97-X	276684	276682	276608	276607	276619	276662	276664
TWD97-Y	2773035	2773055	2773053	2773050	2773043	2773045	2773034

公告地號：桃園市蘆竹區內興段 904 地號

公告面積：956 平方公尺

解列地號：桃園市蘆竹區內興段 904 地號

解列面積：956 平方公尺

註：此公告範圍示意圖因影像、坵塊及地籍圖資分屬不同管理單位，而有地圖投影校正之差異，故以內政部最新公告地籍資料為依據產製。

桃園市蘆竹區內興段 915 (部分坵塊) 地號 (坵塊編號 H14336)
公告解列土壤污染控制場址及土壤污染管制區之地號範圍示意圖



	A	B	C	D	E
TWD97-X	276696	276708	276708	276699	276691
TWD97-Y	2772955	2772958	2772974	2772979	2772981

公告地號：桃園市蘆竹區內興段 915(部分坵塊)地號

公告面積：1,847 平方公尺

解列地號：桃園市蘆竹區內興段 915(部分坵塊)地號

解列面積：336 平方公尺

註：此公告範圍示意圖因影像、坵塊及地籍圖資分屬不同管理單位，而有地圖投影校正之差異，故以內政部最新公告地籍資料為依據產製。

桃園市蘆竹區內興段 915 (部分坵塊) 地號 (坵塊編號 H14337)
公告解列土壤污染控制場址及土壤污染管制區之地號範圍示意圖



	A	B	C	D	E	F
TWD97-X	276699	276708	276728	276725	276711	276709
TWD97-Y	2772979	2772958	2772960	2773010	2773013	2772990

公告地號：桃園市蘆竹區內興段 915(部分坵塊)地號

公告面積：1,847 平方公尺

解列地號：桃園市蘆竹區內興段 915(部分坵塊)地號

解列面積：1,063 平方公尺

註：此公告範圍示意圖因影像、坵塊及地籍圖資分屬不同管理單位，而有地圖投影校正之差異，故以內政部最新公告地籍資料為依據產製。

桃園市蘆竹區內興段 960 (部分坵塊) 、968 (部分坵塊) 、973 (部分坵塊) 、977 (部分坵塊) 地號公告解列土壤污染控制場址及土壤污染管制區之地號範圍
示意圖



	A	B	C	D	E
TWD97-X	276937	276987	277003	276986	276936
TWD97-Y	2773019	2773040	2773038	2773077	2773066

公告地號：桃園市蘆竹區內興段 960(部分坵塊)地號
 公告地號：桃園市蘆竹區內興段 968(部分坵塊)地號
 公告地號：桃園市蘆竹區內興段 973(部分坵塊)地號
 公告地號：桃園市蘆竹區內興段 977(部分坵塊)地號

公告面積：144 平方公尺
 公告面積：1,370 平方公尺
 公告面積：102 平方公尺
 公告面積：636 平方公尺

解列地號：桃園市蘆竹區內興段 960(部分坵塊)地號
 解列地號：桃園市蘆竹區內興段 968(部分坵塊)地號
 解列地號：桃園市蘆竹區內興段 973(部分坵塊)地號
 解列地號：桃園市蘆竹區內興段 977(部分坵塊)地號

解列面積：144 平方公尺
 解列面積：1,370 平方公尺
 解列面積：102 平方公尺
 解列面積：636 平方公尺

註：此公告範圍示意圖因影像、坵塊及地籍圖資分屬不同管理單位，而有地圖投影校正之差異，故以內政部最新公告地籍資料為依據產製。

桃園市蘆竹區內興段 960-1 (部分坵塊) 地號
公告解列土壤污染控制場址及土壤污染管制區之地號範圍示意圖



	A	B	C	D
TWD97-X	276931	276954	276953	276930
TWD97-Y	2773095	2773100	2773106	2773102

公告地號：桃園市蘆竹區內興段 960-1(部分坵塊)地號

公告面積：146 平方公尺

解列地號：桃園市蘆竹區內興段 960-1(部分坵塊)地號

解列面積：146 平方公尺

註：此公告範圍示意圖因影像、坵塊及地籍圖資分屬不同管理單位，而有地圖投影校正之差異，故以內政部最新公告地籍資料為依據產製。

桃園市蘆竹區內興段 978-1 (部分坵塊) 、979 (部分坵塊) 、1003 (部分坵塊) 、1004 (部分坵塊) 地號公告解列土壤污染控制場址及土壤污染管制區之地號範圍

圖示意圖



	A	B	C	D
TWD97-X	276932	276983	276975	276939
TWD97-Y	2772928	2772947	2772967	2773017

公告地號：桃園市蘆竹區內興段 979(部分坵塊)地號
 公告地號：桃園市蘆竹區內興段 1003(部分坵塊)地號
 公告地號：桃園市蘆竹區內興段 1004(部分坵塊)地號

公告面積：823 平方公尺
 公告面積：885 平方公尺
 公告面積：520 平方公尺

解列地號：桃園市蘆竹區內興段 979(部分坵塊)地號
 解列地號：桃園市蘆竹區內興段 1003(部分坵塊)地號
 解列地號：桃園市蘆竹區內興段 1004(部分坵塊)地號

解列面積：823 平方公尺
 解列面積：885 平方公尺
 解列面積：520 平方公尺

註：

1. 此公告範圍示意圖因影像、坵塊及地籍圖資分屬不同管理單位，而有地圖投影校正之差異，故以內政部最新公告地籍資料為依據產製。
2. 坵塊編號 H14371 涵蓋地號為桃園市蘆竹區內興段 978-1、979、1003、1004 (部分坵塊) 地號，其中 978-1 地號屬水利用地，故未被公告列管，此筆坵塊實際列管地號為蘆竹區內興段 979、1003、1004 (部分坵塊) 地號。

桃園市蘆竹區內興段 987 (部分坵塊) 地號
公告解列土壤污染控制場址及土壤污染管制區之地號範圍示意圖



	A	B	C	D	E
TWD97-X	276873	276880	276882	276880	276872
TWD97-Y	2772964	2772969	2772973	2772985	2772986

公告地號：桃園市蘆竹區內興段 987(部分坵塊)地號

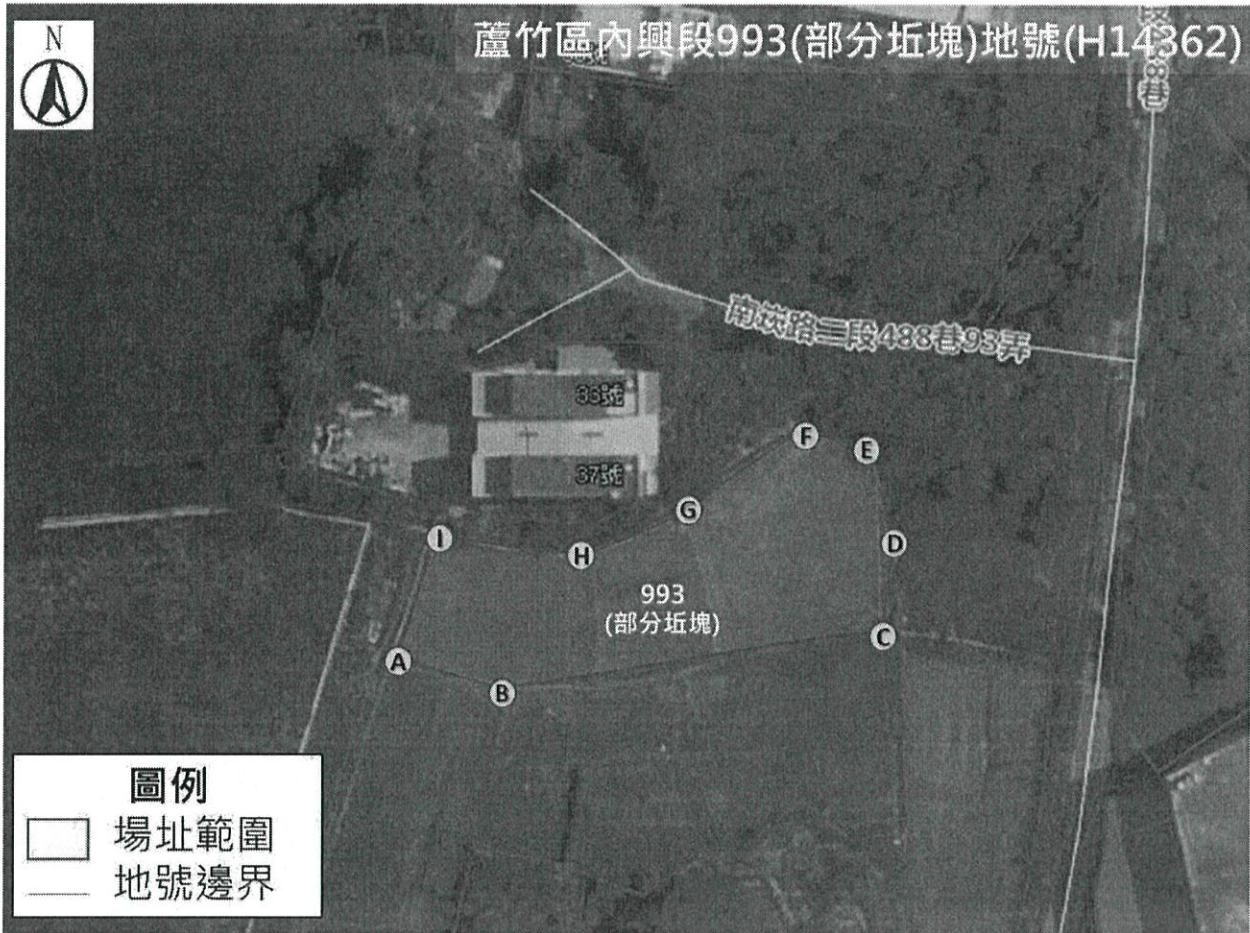
公告面積：219 平方公尺

解列地號：桃園市蘆竹區內興段 987(部分坵塊)地號

解列面積：219 平方公尺

註：此公告範圍示意圖因影像、坵塊及地籍圖資分屬不同管理單位，而有地圖投影校正之差異，故以內政部最新公告地籍資料為依據產製。

桃園市蘆竹區內興段 993 (部分坵塊) 地號
公告解列土壤污染控制場址及土壤污染管制區之地號範圍示意圖



	A	B	C	D	E
TWD97-X	276834	276850	276900	276901	276898
TWD97-Y	2772941	2772937	2772945	2772957	2772969
	F	G	H	I	/
TWD97-X	276888	276871	276858	276837	
TWD97-Y	2772973	2772961	2772955	2772958	

公告地號：桃園市蘆竹區內興段 993(部分坵塊)地號

公告面積：3,821 平方公尺

解列地號：桃園市蘆竹區內興段 993(部分坵塊)地號

解列面積：1,435 平方公尺

註：

1. 此公告範圍示意圖因影像、坵塊及地籍圖資分屬不同管理單位，而有地圖投影校正之差異，故以內政部最新公告地籍資料為依據產製。
2. 桃園市蘆竹區內興段 993(部分坵塊)地號公告面積為 3,821 平方公尺，於前次解列面積為 2,386 平方公尺，本次解列面積為 1,435 平方公尺。

桃園市蘆竹區內興段 997 (部分坵塊) 地號
公告解列土壤污染控制場址及土壤污染管制區之地號範圍示意圖



	A	B	C	D	E	F
TWD97-X	276899	276921	276924	276902	276902	276901
TWD97-Y	2772946	2772942	2772977	2772978	2772959	2772954

公告地號：桃園市蘆竹區內興段 997(部分坵塊)地號

公告面積：830 平方公尺

解列地號：桃園市蘆竹區內興段 997(部分坵塊)地號

解列面積：830 平方公尺

註：此公告範圍示意圖因影像、坵塊及地籍圖資分屬不同管理單位，而有地圖投影校正之差異，故以內政部最新公告地籍資料為依據產製。

檔 號：
保存年限：

桃園市政府 函

地址：33001桃園市桃園區縣府路1號
承辦人：盧沛欣
電話：03-3386021分機1326
電子信箱：001035@tydep.gov.tw

受文者：桃園市政府建築管理處

發文日期：中華民國109年11月6日
發文字號：府環水字第1090283193號
速別：普通件
密等及解密條件或保密期限：
附件：如主旨 (376430306I_1090283193_ATTACH1.pdf、
376430306I_1090283193_ATTACH2.pdf)

主旨：檢送本府109年11月3日以府環水字第1090274063號公告解除本市蘆竹區內興段479地號等30筆土地為土壤污染控制場址及土壤污染管制區公告1份，請張貼公告，並逕依權責辦理，請查照。

說明：依據土壤及地下水污染整治法第26條第2項規定辦理。

正本：桃園市蘆竹區公所、桃園市蘆竹地政事務所、桃園市政府秘書處(請張貼公告)
副本：行政院環境保護署(含附件)、行政院環境保護署環境督察總隊北區環境督察大隊(含附件)、行政院農業委員會農糧署(含附件)、行政院農業委員會農糧署北區分署(含附件)、行政院農業委員會農田水利署石門管理處(含附件)、行政院農業委員會農田水利署桃園管理處(含附件)、桃園市政府農業局(含附件)、桃園市政府地政局(含附件)、桃園市政府水務局(含附件)、桃園市政府建築管理處(含附件)、桃園市政府都市發展局(含附件)、桃園市政府捷運工程局(含附件)



建照科 109/11/06 13:38



2H1090080264 有附件