

正本

發文方式：紙本郵寄

檔 號：

保存年限：

桃園市政府建築管理處 函

330
桃園市桃園區縣府路232號

地址：33001桃園市桃園區縣府路1號
承辦人：曾妍潔
電話：03-3322101分機6101
傳真：03-3338087
電子信箱：10030341@mail.tycg.gov.tw

受文者：桃園市建築師公會

發文日期：中華民國110年2月18日
發文字號：桃建照字第1100010406號
速別：普通件
密等及解密條件或保密期限：
附件：如主旨

專案存查

影本轉知各會員

登入本會網站

已解除電腦管制

✓影本送發照室存查

理事長 查多芳
2021 02 24

主旨：函轉本府110年2月2日以府環水字第1100022157號公告解除
本市蘆竹區內興段150(部分)地號等22筆土地為土壤污染控制
場址及土壤污染管制區公告1份，請查照。

說明：依本府110年2月8日府環水字第1100032621號辦理。

正本：桃園市建築師公會、中華民國公共工程資訊學會
副本：桃園市政府建築管理處

處長 邱英哲

本案依分層負責規定授權股長決行

檔 號：
保存年限：

桃園市政府 函

地址：33001桃園市桃園區縣府路1號
承辦人：盧沛欣
電話：03-3386021分機1326
電子信箱：001035@tydep.gov.tw

受文者：桃園市政府建築管理處

發文日期：中華民國110年2月8日
發文字號：府環水字第1100032621號
速別：普通件
密等及解密條件或保密期限：
附件：如主旨 (376430306I_1100032621_ATTACH1.pdf、
376430306I_1100032621_ATTACH2.pdf)

主旨：檢送本府110年2月2日以府環水字第1100022157號公告解除本市蘆竹區內興段150(部分)地號等22筆土地為土壤污染控制場址及土壤污染管制區公告1份，請張貼公告，並逕依權責辦理，請查照。

說明：依據土壤及地下水污染整治法第26條第2項規定辦理。

正本：桃園市蘆竹區公所、桃園市蘆竹地政事務所、桃園市政府秘書處(請張貼公告)
副本：行政院環境保護署(含附件)、行政院環境保護署環境督察總隊北區環境督察大隊(含附件)、行政院農業委員會農糧署(含附件)、行政院農業委員會農糧署北區分署(含附件)、行政院農業委員會農田水利署石門管理處(含附件)、行政院農業委員會農田水利署桃園管理處(含附件)、桃園市政府農業局(含附件)、桃園市政府地政局(含附件)、桃園市政府水務局(含附件)、桃園市政府建築管理處(含附件)、桃園市政府都市發展局(含附件)



建照科 110/02/08 13:16



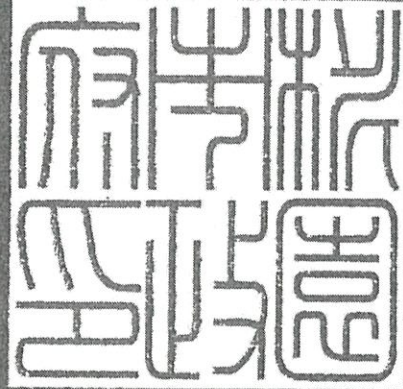
2H1100010406 有附件

檔 號：

保存年限：

桃園市政府 公告

發文日期：中華民國110年2月2日
發文字號：府環水字第1100022157號
附件：場址地籍套繪圖



主旨：公告解除本市蘆竹區內興段150(部分)地號等22筆土地為土壤污染控制場址及土壤污染管制區之劃定。

依據：土壤及地下水污染整治法第26條第2項規定暨本府環境保護局「108-110年度桃園市農地土壤污染控制場址適當措施改善計畫(第4期)監督及驗證工作」驗證結果辦理。

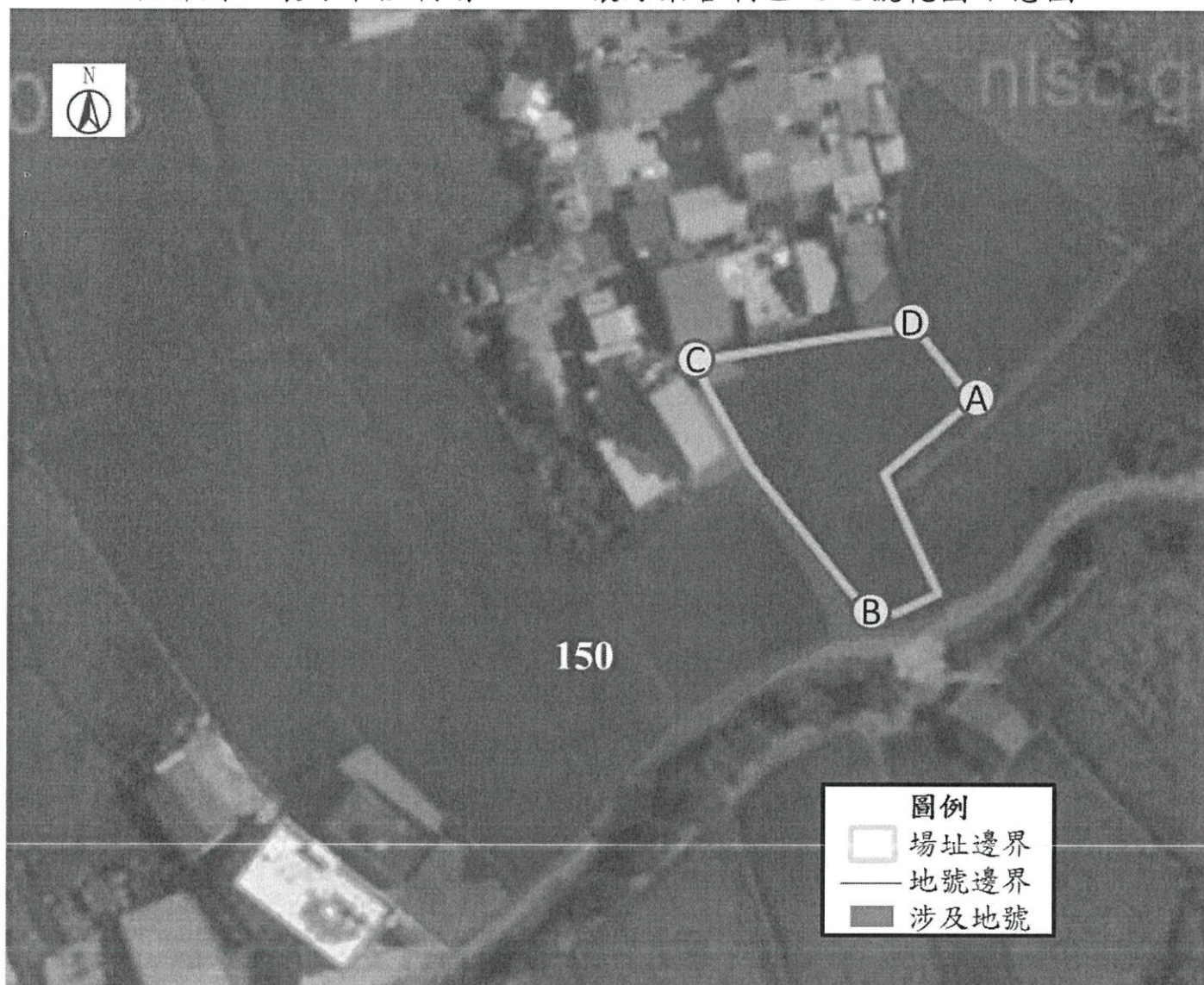
公告事項：

- 一、本府分別以106年2月6日府環水字第1060020424號公告、106年3月10日府環水字第1060049038號公告暨依土壤及地下水污染整治法第12條第2項、第16條及施行細則第10條公告下列土地為土壤污染控制場址及土壤污染管制區在案。
- 二、經本府環境保護局進行污染改善後，分別於109年10月6日、10月7日進行驗證，土壤中重金屬項目皆已低於食用作物農地之土壤污染管制標準，故予以解除本市蘆竹區內興段150(部分坵塊)、坑子口段後壁厝小段239(部分坵塊)(現為蘆竹區坑口段133地號)、241-1(部分坵塊)(現為蘆竹區坑口段143地號)、241-8(現為蘆竹區坑口段146地號)、244(現為蘆竹區坑口段142地號)、244-4(現為蘆竹區坑口段147地號)、270(現為

蘆竹區坑口段148地號)、270-4(現為蘆竹區坑口段156地號)
、中興段688(部分坵塊)、688-1(部分坵塊)、688-2(部分坵塊)
、699、700、701、702、796(部分坵塊)、796-1(部分坵塊)、
811(部分坵塊)、812(部分坵塊)、813(部分坵塊)、814(部分
坵塊)(現為蘆竹區中興段814、814-1地號)、829(部分坵塊)地
號等22筆土地土地之土壤污染控制場址及管制區列管及相關
管制事項。

市長鄭文燦

蘆竹區內興段 150 地號(部分坵塊) (H0166)
公告解列土壤污染控制場址及土壤污染管制區之地號範圍示意圖



	A	B	C	D
TWD97-X	278188	278174	278149	278180
TWD97-Y	2774277	2774247	2774282	2774288

公告地號	公告列管面積 (平方公尺)	已解列面積 (平方公尺)	本次解列面積 (平方公尺)
蘆竹區內興段 150(部分坵塊)地號(H0166)	1474	0	853

註：此公告範圍示意圖因影像、坵塊及地籍圖資分屬不同管理單位，而有地圖影像校正之差異，故以內政部最新公告地籍資料為依據產製。

蘆竹區內興段 150 地號(部分坵塊) (H0167)
公告解列土壤污染控制場址及土壤污染管制區之地號範圍示意圖

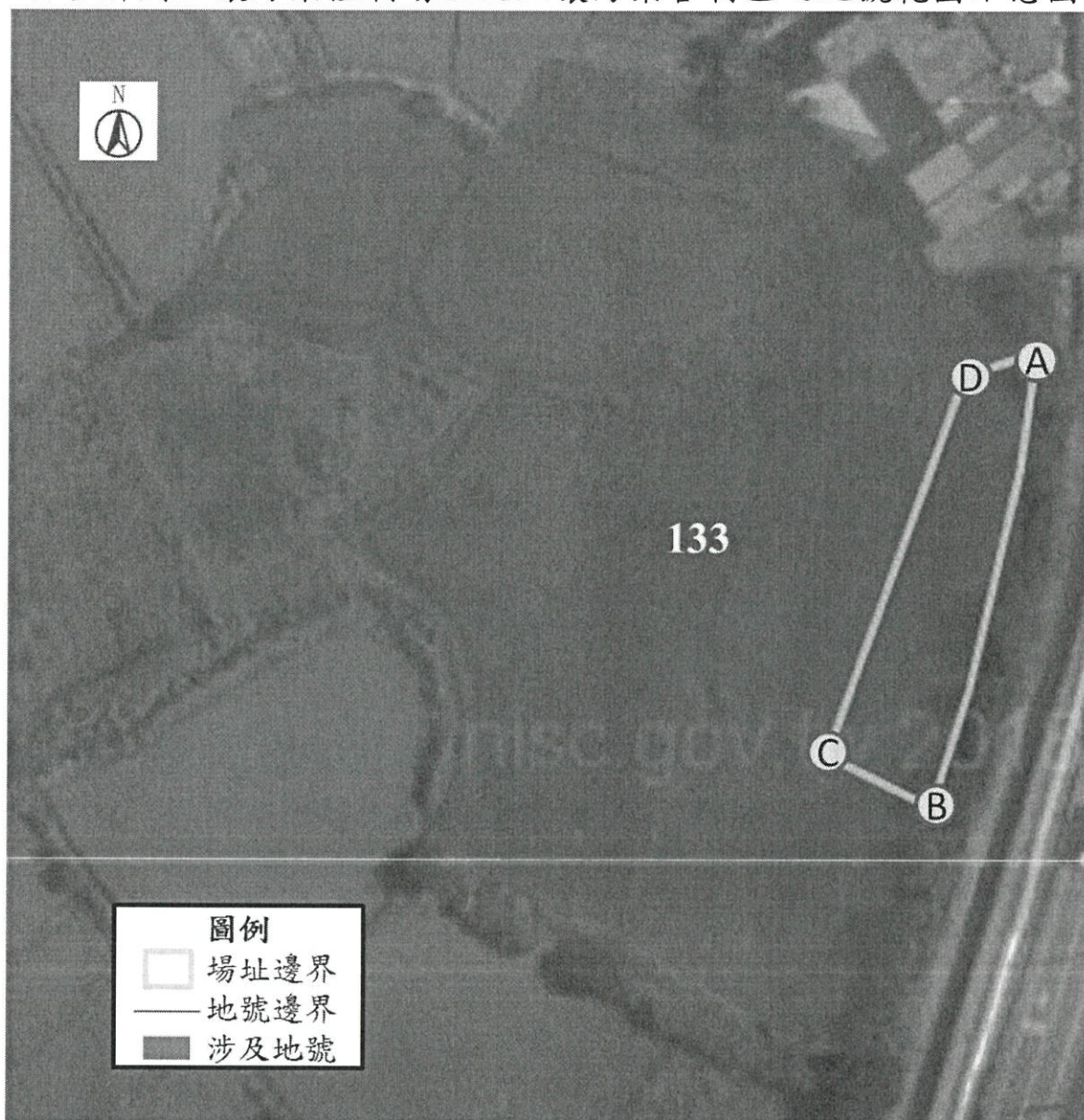


	A	B	C	D
TWD97-X	278168	278144	278133	278154
TWD97-Y	2774246	2774232	2774254	2774266

公告地號	公告列管面積 (平方公尺)	已解列面積 (平方公尺)	本次解列面積 (平方公尺)
蘆竹區內興段 150(部分坵塊)地號(H0167)	1474	0	621

註：此公告範圍示意圖因影像、坵塊及地籍圖資分屬不同管理單位，而有地圖影像校正之差異，故以內政部最新公告地籍資料為依據產製。

桃園市蘆竹區坑口段 133 地號
 (原為坑子口段後壁厝小段 239(部分坵塊)地號)
 公告解列土壤污染控制場址及土壤污染管制區之地號範圍示意圖



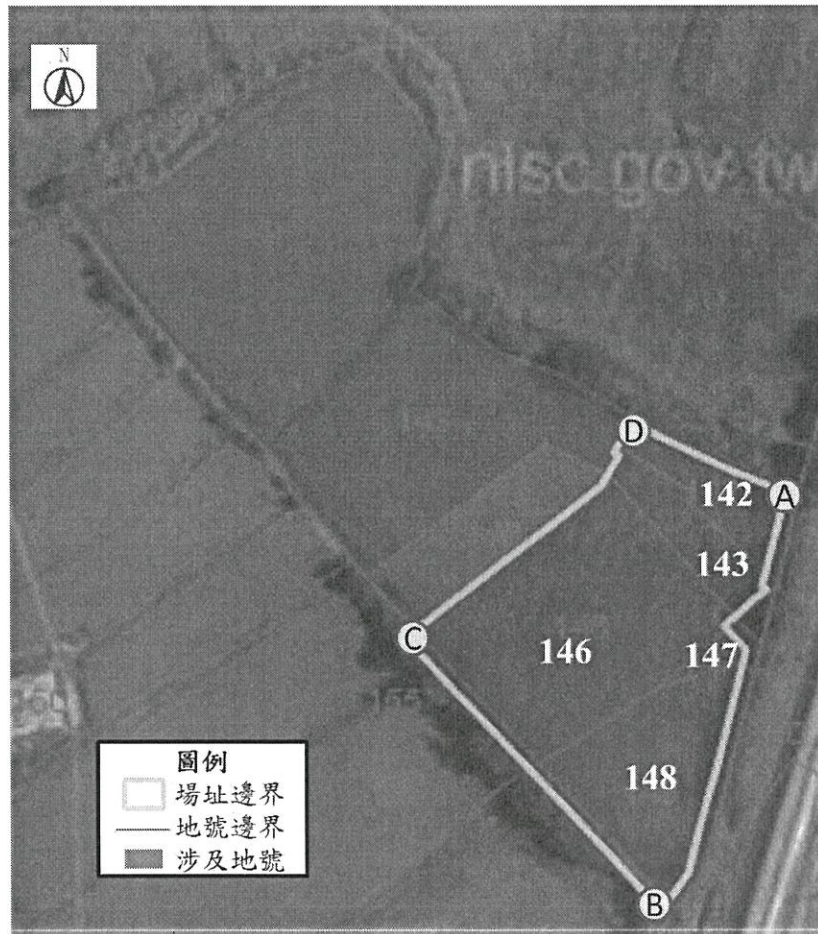
	A	B	C	D
TWD97-X	277685	277670	277655	277685
TWD97-Y	2777373	2777309	2777316	2777373

公告地號	公告列管面積 (平方公尺)	已解列面積 (平方公尺)	本次解列面積 (平方公尺)
桃園市蘆竹區坑口段 133 地號 (原為坑子口段後壁厝小段 239(部分坵塊) 地號)	5682	0	860

註：

1. 此公告範圍示意圖因影像、坵塊及地籍圖資分屬不同管理單位，而有地圖影像校正之差異，故以內政部最新公告地籍資料為依據產製。
2. 桃園市蘆竹區坑子口段後壁厝小段 239 地號，現已改為蘆竹區坑口段 133 地號，僅為地段地號重新編排，列管面積未改變。

桃園市蘆竹區坑口段 148、142、143、146、147 地號
 (原為坑子口段後壁厝小段 270、244、241-1(部分坵塊)、241-8、244-4 地號)
 公告解列土壤污染控制場址及土壤污染管制區之地號範圍示意圖



	A	B	C	D
TWD97-X	277656	277636	277594	277631
TWD97-Y	2777266	2777198	2777242	2777277

公告地號	公告列管面積 (平方公尺)	已解列面積 (平方公尺)	本次解列面積 (平方公尺)
桃園市蘆竹區坑口段 148 地號 (原為坑子口段後壁厝小段 270 地號)	715	0	715
桃園市蘆竹區坑口段 142 地號 (原為坑子口段後壁厝小段 244 地號)	265	0	265
桃園市蘆竹區坑口段 143 地號 (原為坑子口段後壁厝小段 241-1 地號)	243	0	243
桃園市蘆竹區坑口段 146 地號 (原為坑子口段後壁厝小段 241-8 地號)	1218	0	1218
桃園市蘆竹區坑口段 147 地號 (原為坑子口段後壁厝小段 244-4 地號)	66	0	66

註：(詳見次頁)

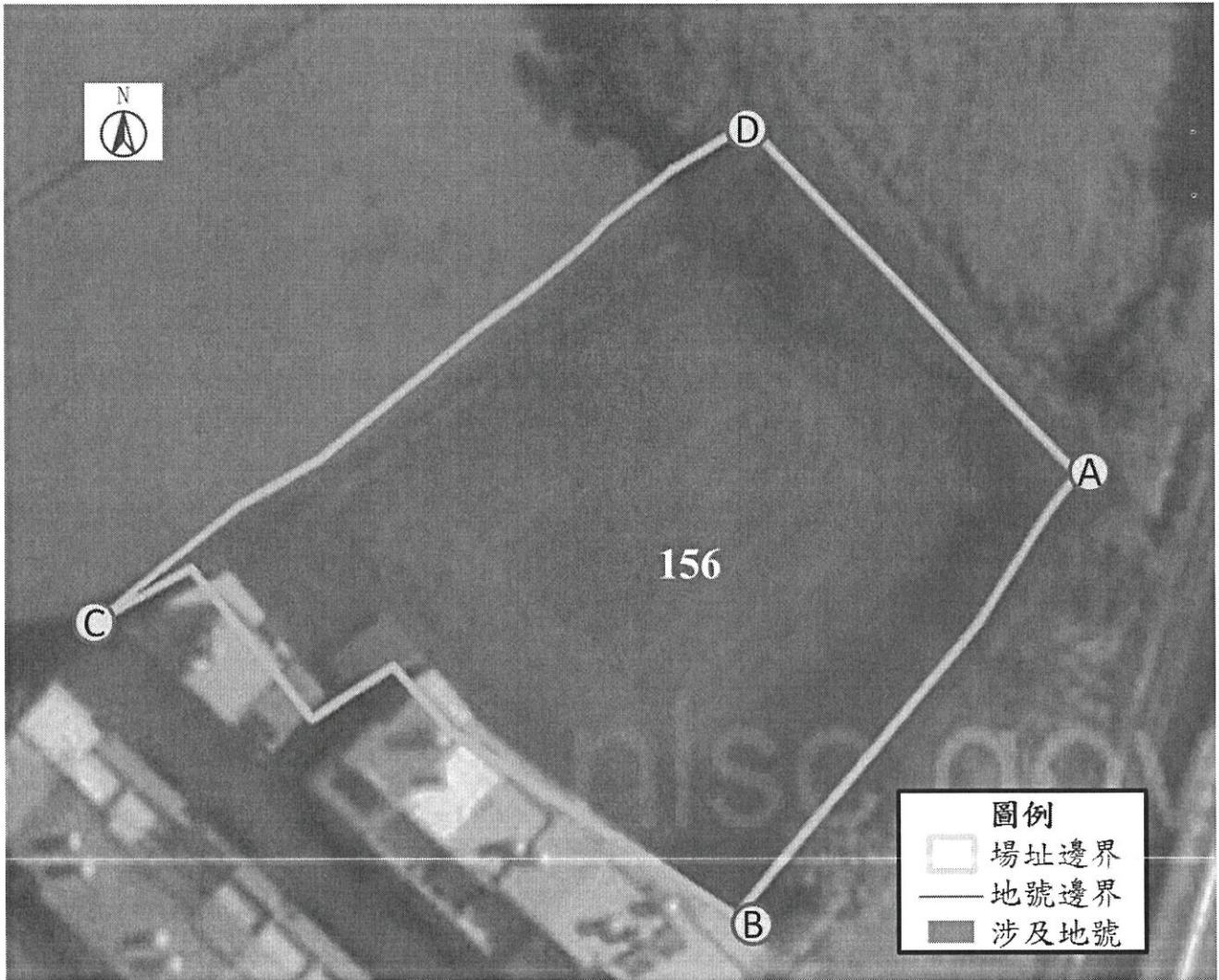
桃園市蘆竹區坑子口段後壁厝小段 270、244、241-1(部分丘塊)、241-8、244-4 地號

註：

1. 此公告範圍示意圖因影像、丘塊及地籍圖資分屬不同管理單位，而有地圖影像校正之差異，故以內政部最新公告地籍資料為依據產製。
2. 桃園市蘆竹區坑子口段後壁厝小段 270 地號，現已改為蘆竹區坑口段 148 地號，僅為地段地號重新編排，列管面積未改變。
3. 桃園市蘆竹區坑子口段後壁厝小段 244 地號，現已改為蘆竹區坑口段 142 地號，僅為地段地號重新編排，列管面積未改變。
4. 桃園市蘆竹區坑子口段後壁厝小段 241-1 地號，現已改為蘆竹區坑口段 143 地號，僅為地段地號重新編排，列管面積未改變。
5. 桃園市蘆竹區坑子口段後壁厝小段 241-8 地號，現已改為蘆竹區坑口段 146 地號，僅為地段地號重新編排，列管面積未改變。
6. 桃園市蘆竹區坑子口段後壁厝小段 244-4 地號，現已改為蘆竹區坑口段 147 地號，僅為地段地號重新編排，列管面積未改變。

桃園市蘆竹區坑口段 156 地號
 (原為坑子口段後壁厝小段 270-4 地號)

公告解列土壤污染控制場址及土壤污染管制區之地號範圍示意圖



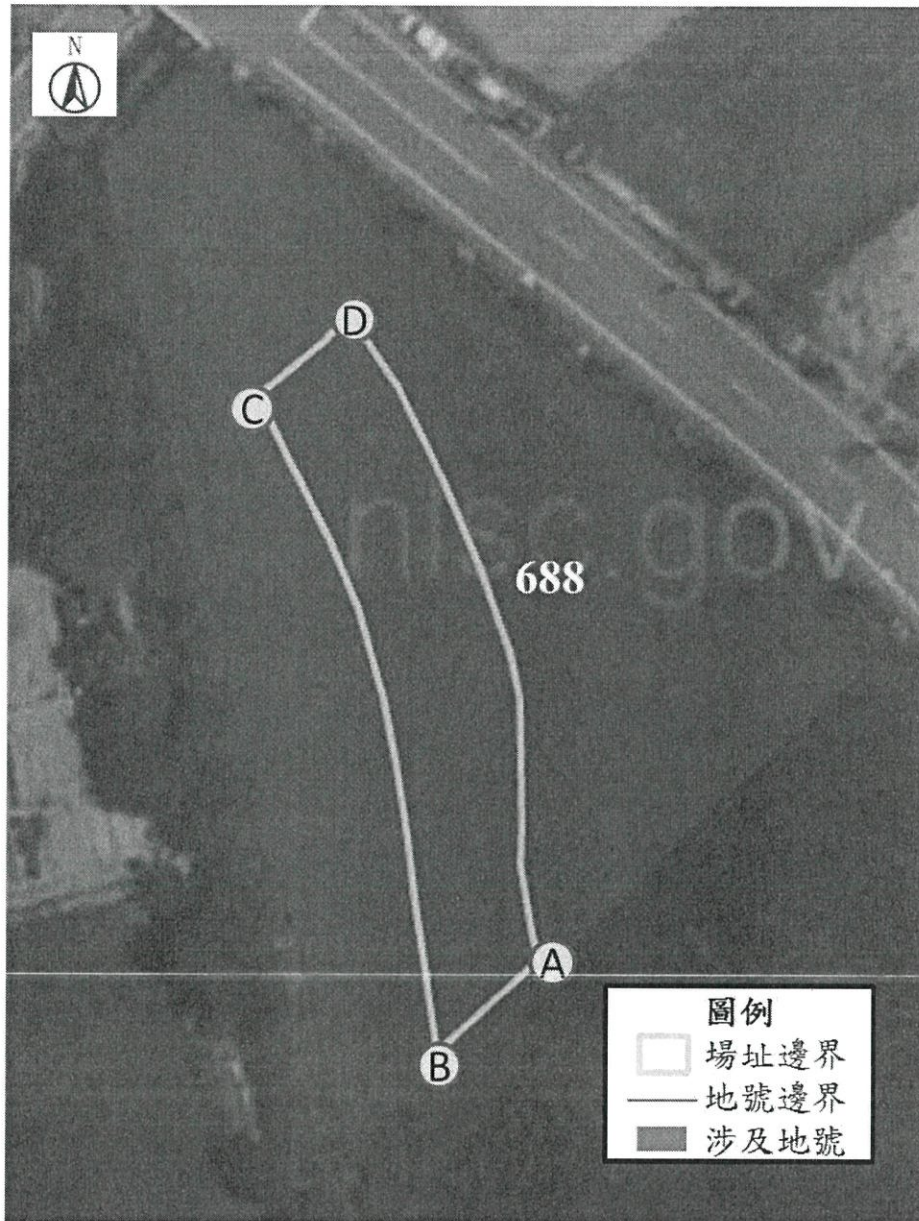
	A	B	C	D
TWD97-X	277636	277613	277570	277613
TWD97-Y	2777198	2777168	2777188	2777221

公告地號	公告列管面積 (平方公尺)	已解列面積 (平方公尺)	本次解列面積 (平方公尺)
桃園市蘆竹區坑口段 156 地號 (原為坑子口段後壁厝小段 270-4 地號)	1691	0	1691

註：

1. 此公告範圍示意圖因影像、坵塊及地籍圖資分屬不同管理單位，而有地圖影像校正之差異，故以內政部最新公告地籍資料為依據產製。
2. 桃園市蘆竹區坑子口段後壁厝小段 270-4 地號，現已改為蘆竹區坑口段 156 地號，僅為地段地號重新編排，列管面積未改變。

桃園市蘆竹區中興段 688(部分坵塊)地號(H1218)
公告解列土壤污染控制場址及土壤污染管制區之地號範圍示意圖



	A	B	C	D
TWD97-X	275095	275086	275071	275078
TWD97-Y	2768109	2768101	2768155	2768162

公告地號	公告列管面積 (平方公尺)	已解列面積 (平方公尺)	本次解列面積 (平方公尺)
桃園市蘆竹區中興段 688(部分坵塊)地號 (H1218)	1769	0	582

註：此公告範圍示意圖因影像、坵塊及地籍圖資分屬不同管理單位，而有地圖影像校正之差異，故以內政部最新公告地籍資料為依據產製。

桃園市蘆竹區中興段 688(部分坵塊)地號(H1219)
公告解列土壤污染控制場址及土壤污染管制區之地號範圍示意圖

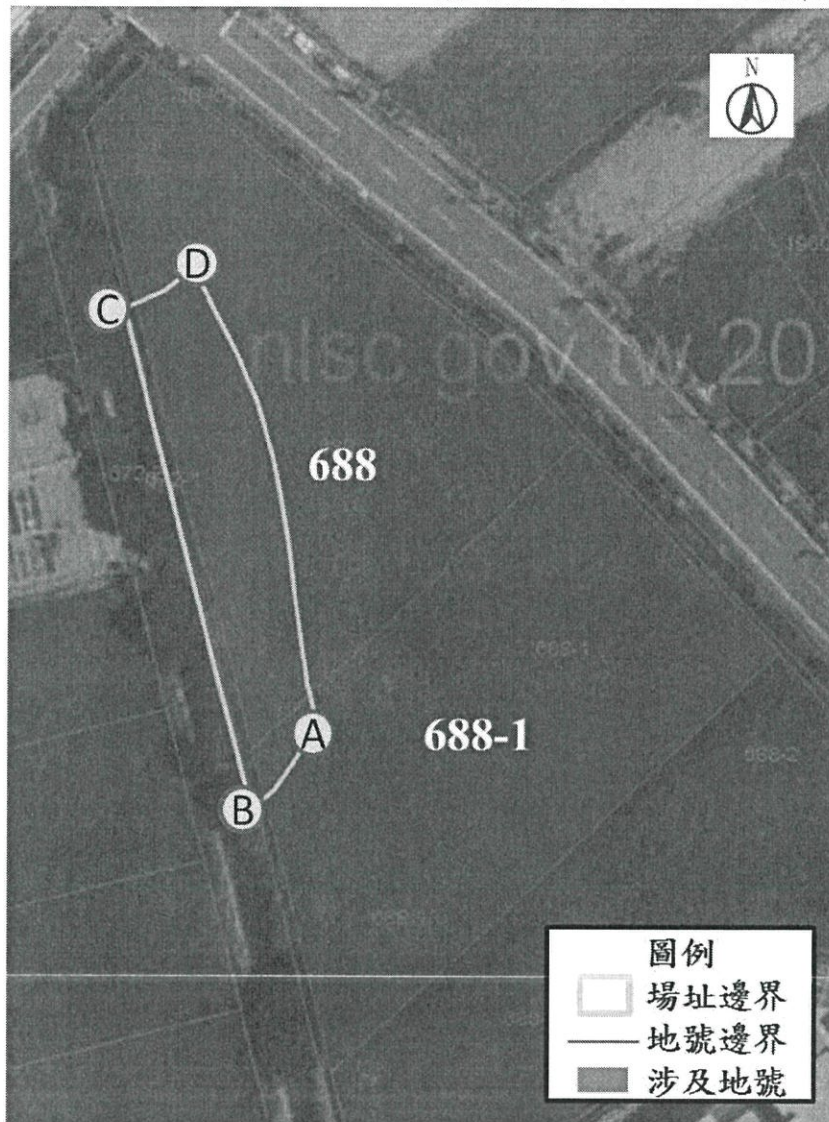


	A	B	C	D
TWD97-X	275083	275062	275056	275063
TWD97-Y	2768166	2768150	2768174	2768182

公告地號	公告列管面積 (平方公尺)	已解列面積 (平方公尺)	本次解列面積 (平方公尺)
桃園市蘆竹區中興段 688(部分坵塊)地號 (H1219)	1769	0	456

註：此公告範圍示意圖因影像、坵塊及地籍圖資分屬不同管理單位，而有地圖影像校正之差異，故以內政部最新公告地籍資料為依據產製。

桃園市蘆竹區中興段 688(部分坵塊)、688-1(部分坵塊)地號
公告解列土壤污染控制場址及土壤污染管制區之地號範圍示意圖

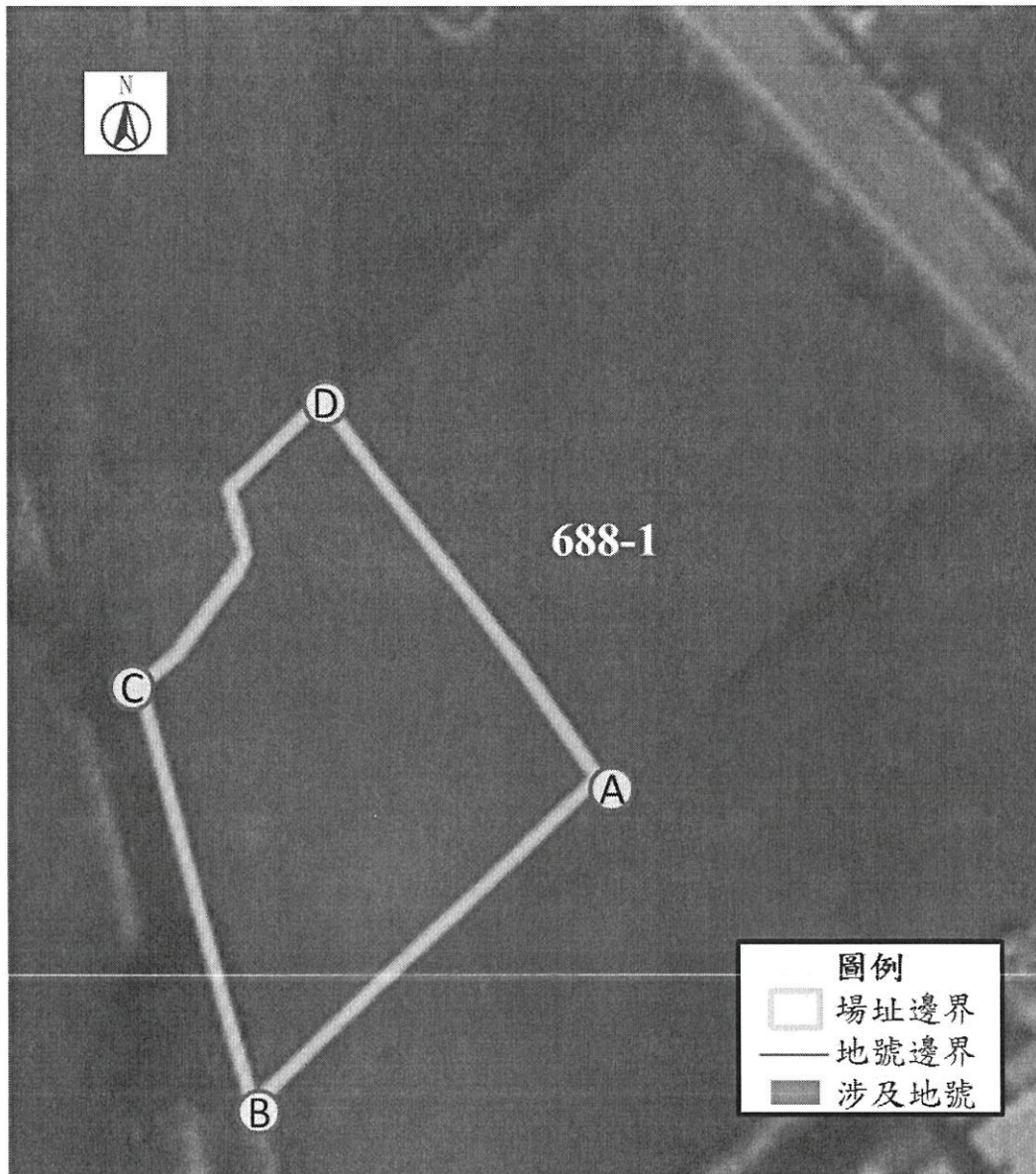


	A	B	C	D
TWD97-X	275088	275079	275062	275071
TWD97-Y	2768096	2768085	2768150	2768155

公告地號	公告列管面積 (平方公尺)	已解列面積 (平方公尺)	本次解列面積 (平方公尺)
桃園市蘆竹區中興段 688(部分坵塊)地號	1769	0	731
桃園市蘆竹區中興段 688-1(部分坵塊)地號	1202	0	80

註：此公告範圍示意圖因影像、坵塊及地籍圖資分屬不同管理單位，而有地圖影像校正之差異，故以內政部最新公告地籍資料為依據產製。

桃園市蘆竹區中興段 688-1(部分丘塊)地號
公告解列土壤污染控制場址及土壤污染管制區之地號範圍示意圖

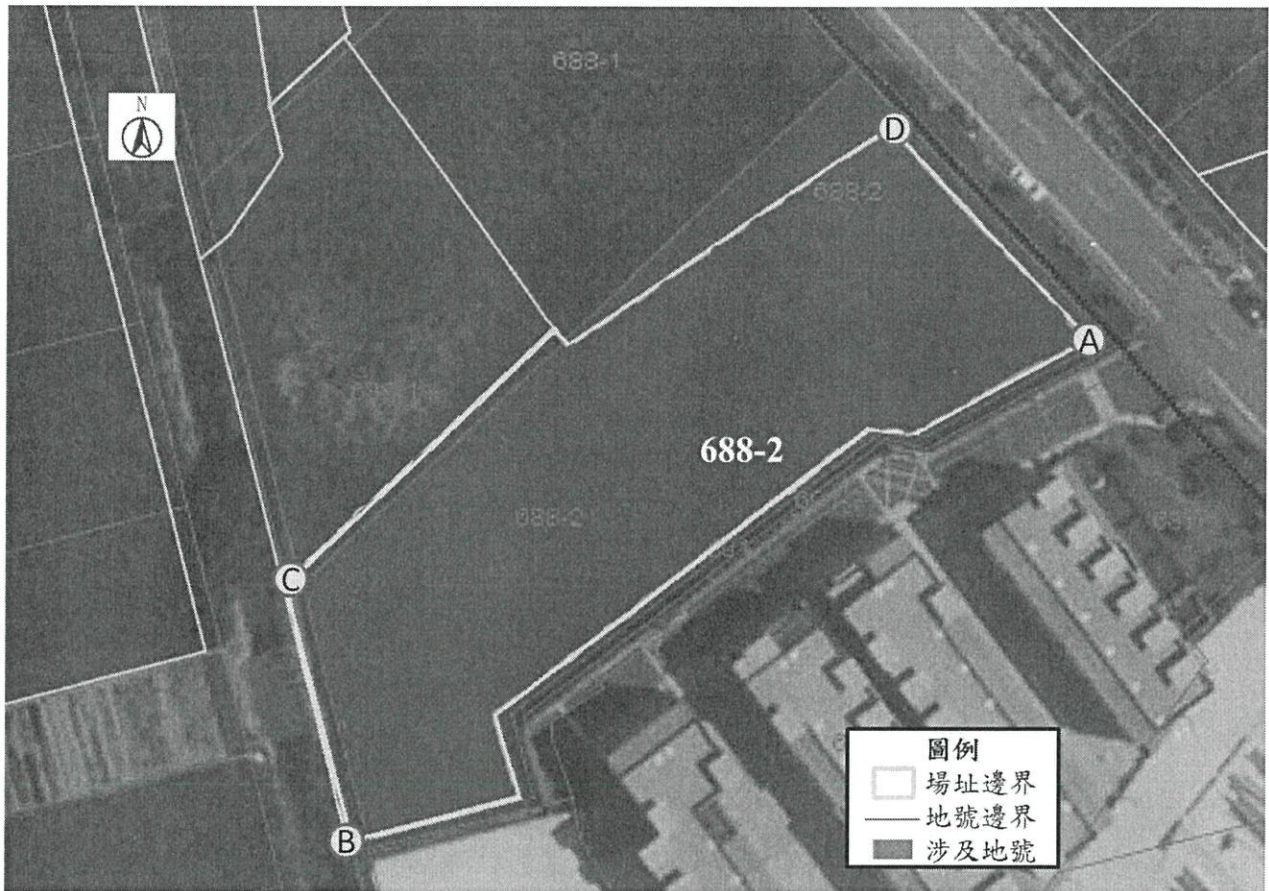


	A	B	C	D
TWD97-X	275117	275088	275079	275094
TWD97-Y	2768077	2768050	2768085	2768109

公告地號	公告列管面積 (平方公尺)	已解列面積 (平方公尺)	本次解列面積 (平方公尺)
桃園市蘆竹區中興段 688-1(部分丘塊)地號	1202	0	1123

註：此公告範圍示意圖因影像、丘塊及地籍圖資分屬不同管理單位，而有地圖影像校正之差異，故以內政部最新公告地籍資料為依據產製。

桃園市蘆竹區中興段 688-2(部分坵塊)地號
公告解列土壤污染控制場址及土壤污染管制區之地號範圍示意圖

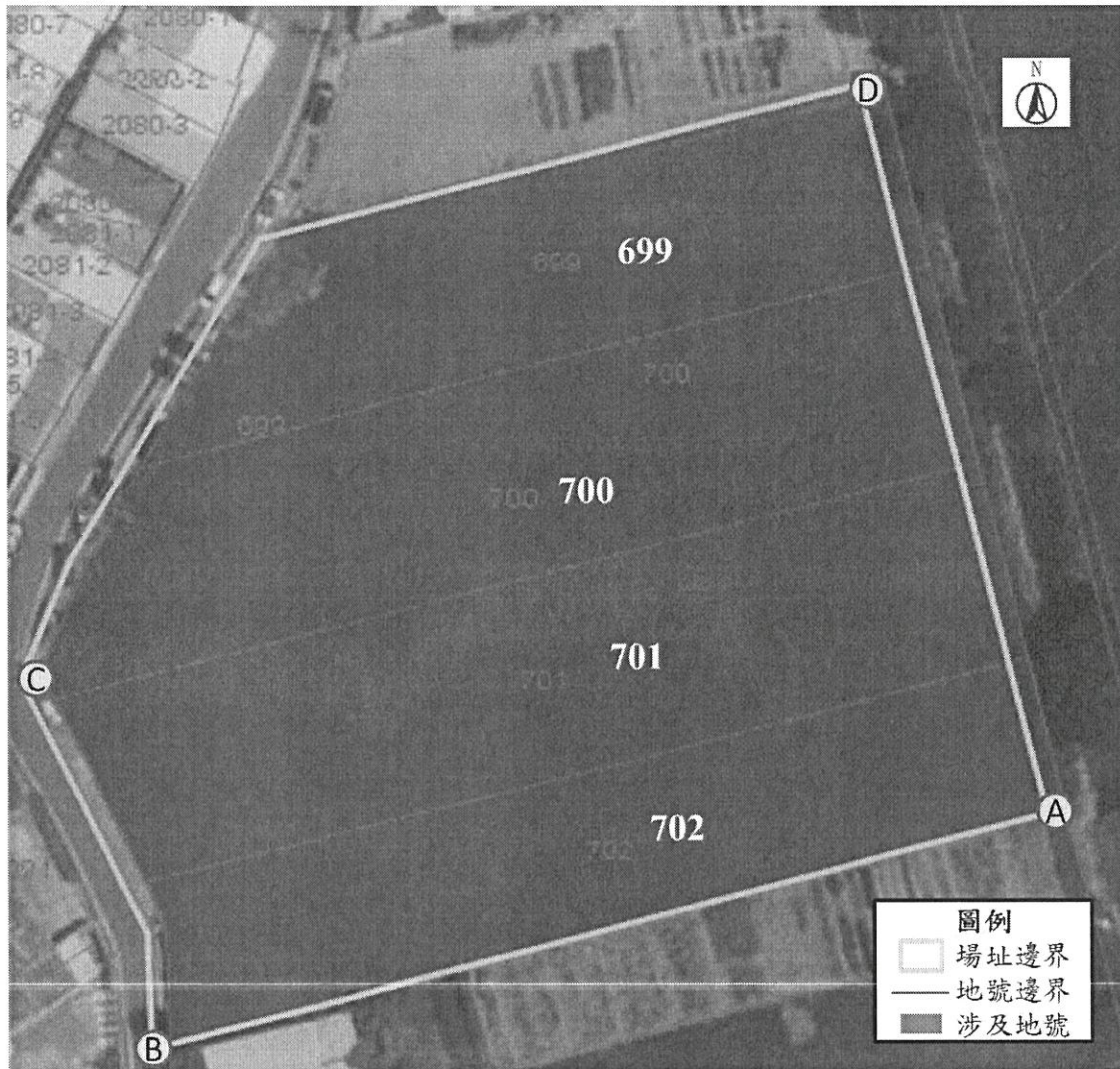


	A	B	C	D
TWD97-X	275174	275095	275088	275152
TWD97-Y	2768077	2768023	2768050	2768099

公告地號	公告列管面積 (平方公尺)	已解列面積 (平方公尺)	本次解列面積 (平方公尺)
桃園市蘆竹區中興段 688-2(部分坵塊)地號	2449	0	2449

註：此公告範圍示意圖因影像、坵塊及地籍圖資分屬不同管理單位，而有地圖影像校正之差異，故以內政部最新公告地籍資料為依據產製。

桃園市蘆竹區中興段 699、700、701、702 地號
公告解列土壤污染控制場址及土壤污染管制區之地號範圍示意圖

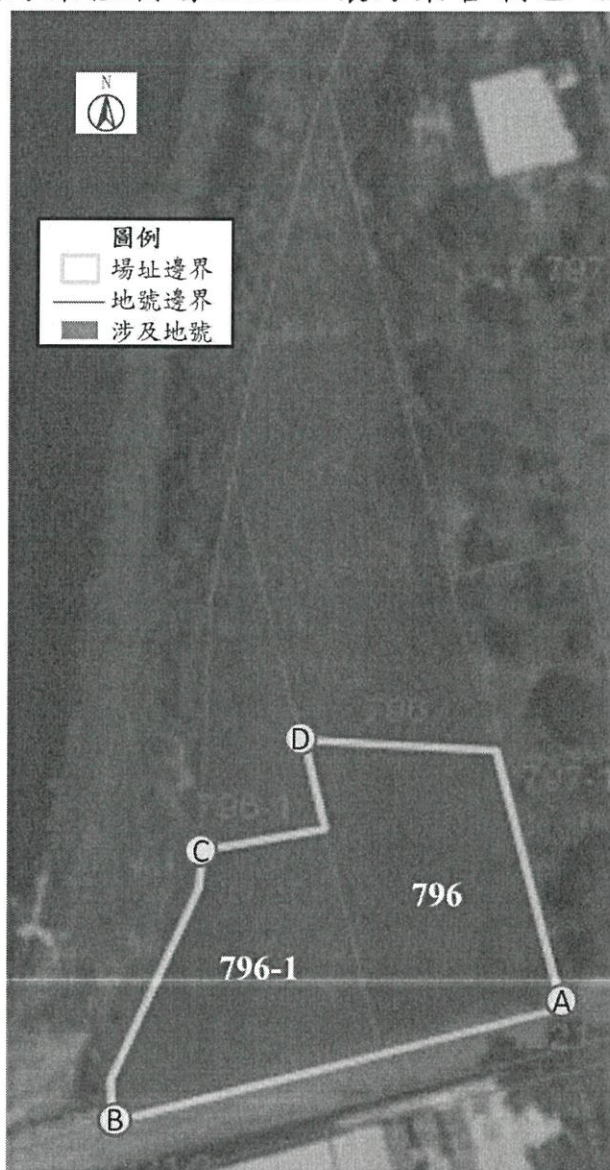


	A	B	C	D
TWD97-X	275080	274990	274977	275061
TWD97-Y	2768043	2768020	2768057	2768116

公告地號	公告列管面積 (平方公尺)	已解列面積 (平方公尺)	本次解列面積 (平方公尺)
桃園市蘆竹區中興段 699 地號	1381	0	1381
桃園市蘆竹區中興段 700 地號	1790	0	1790
桃園市蘆竹區中興段 701 地號	1850	0	1850
桃園市蘆竹區中興段 702 地號	1453	0	1453

註：此公告範圍示意圖因影像、坵塊及地籍圖資分屬不同管理單位，而有地圖影像校正之差異，故以內政部最新公告地籍資料為依據產製。

桃園市蘆竹區中興段 796(部分坵塊)、796-1(部分坵塊)地號
公告解列土壤污染控制場址及土壤污染管制區之地號範圍示意圖



	A	B	C	D
TWD97-X	275028	274994	274994	275009
TWD97-Y	2767198	2767190	2767193	2767218

公告地號	公告列管面積 (平方公尺)	已解列面積 (平方公尺)	本次解列面積 (平方公尺)
桃園市蘆竹區中興段 796(部分坵塊)地號	310	0	310
桃園市蘆竹區中興段 796-1(部分坵塊)地號	280	0	280

註：此公告範圍示意圖因影像、坵塊及地籍圖資分屬不同管理單位，而有地圖影像校正之差異，故以內政部最新公告地籍資料為依據產製。

桃園市蘆竹區中興段 811(部分坵塊)、812(部分坵塊)地號
公告解列土壤污染控制場址及土壤污染管制區之地號範圍示意圖

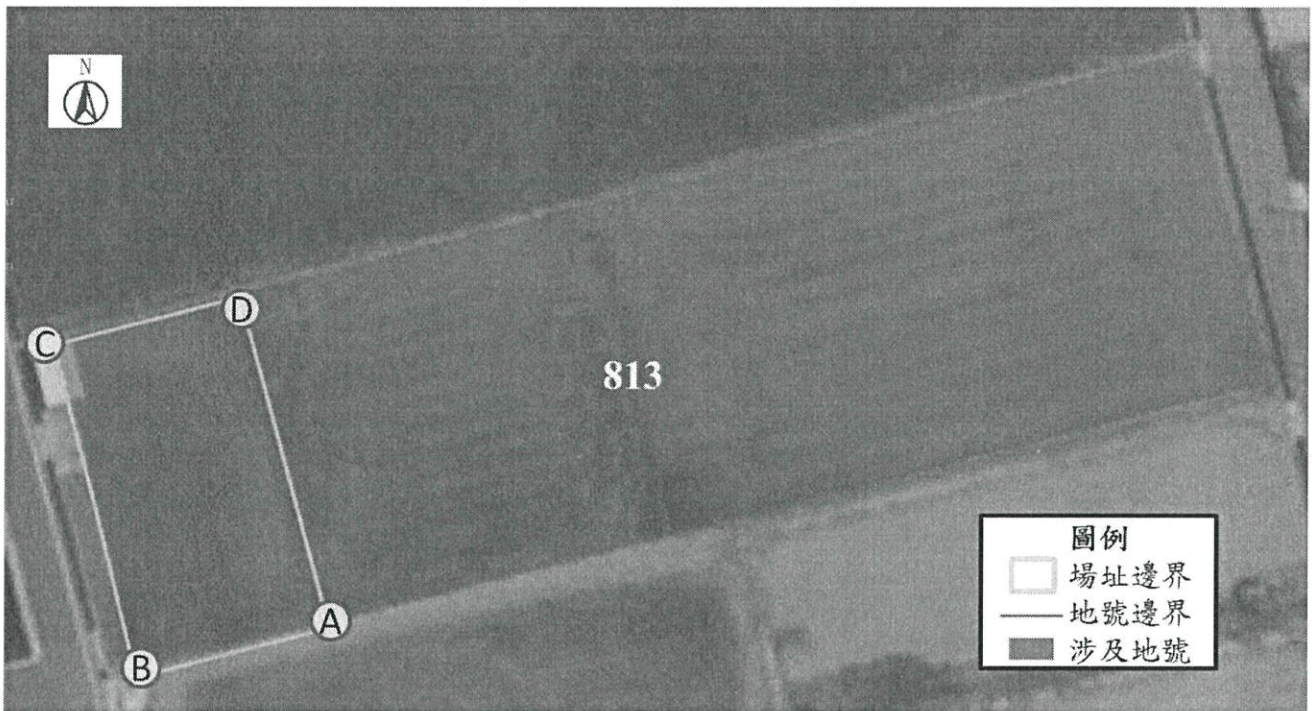


	A	B	C	D
TWD97-X	275156	275062	275054	275147
TWD97-Y	2767342	2767318	2767345	2767369

公告地號	公告列管面積 (平方公尺)	已解列面積 (平方公尺)	本次解列面積 (平方公尺)
桃園市蘆竹區中興段 811(部分坵塊)地號	1026	0	1026
桃園市蘆竹區中興段 812(部分坵塊)地號	1639	0	1639

註：此公告範圍示意圖因影像、坵塊及地籍圖資分屬不同管理單位，而有地圖影像校正之差異，故以內政部最新公告地籍資料為依據產製。

桃園市蘆竹區中興段 813(部分坵塊)地號
公告解列土壤污染控制場址及土壤污染管制區之地號範圍示意圖



	A	B	C	D
TWD97-X	275085	275069	275062	275077
TWD97-Y	2767295	2767291	2767318	2767322

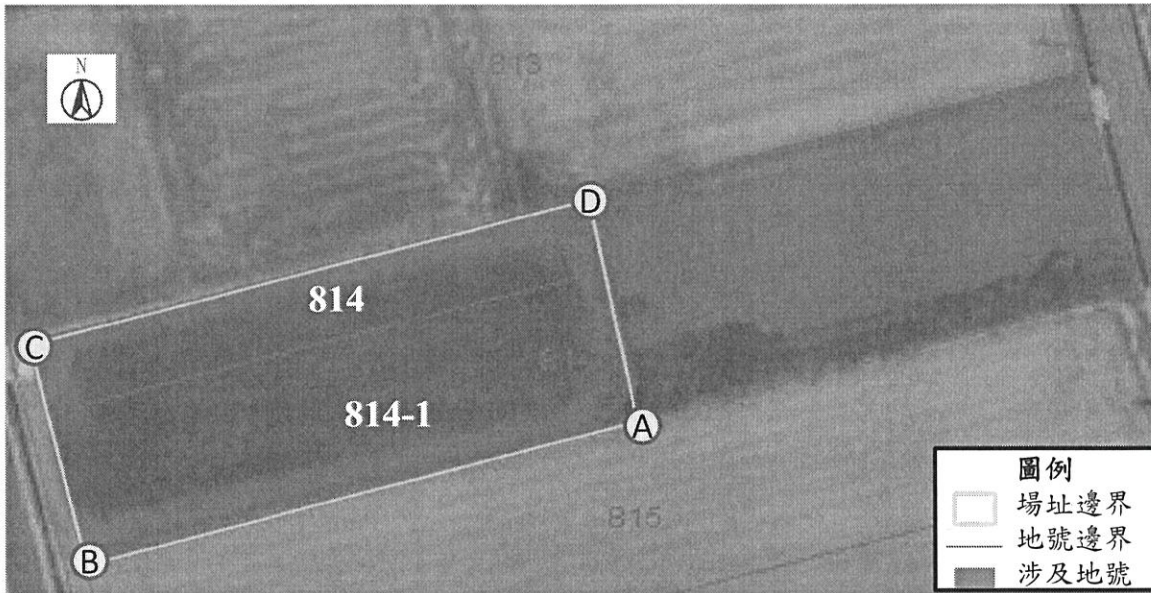
公告地號	公告列管面積 (平方公尺)	已解列面積 (平方公尺)	本次解列面積 (平方公尺)
桃園市蘆竹區中興段 813(部分坵塊)地號	460	0	460

註：此公告範圍示意圖因影像、坵塊及地籍圖資分屬不同管理單位，而有地圖影像校正之差異，故以內政部最新公告地籍資料為依據產製。

桃園市蘆竹區中興段 814(部分坵塊)、814-1 地號

(原為蘆竹區中興段 814(部分坵塊)地號)

公告解列土壤污染控制場址及土壤污染管制區之地號範圍示意圖



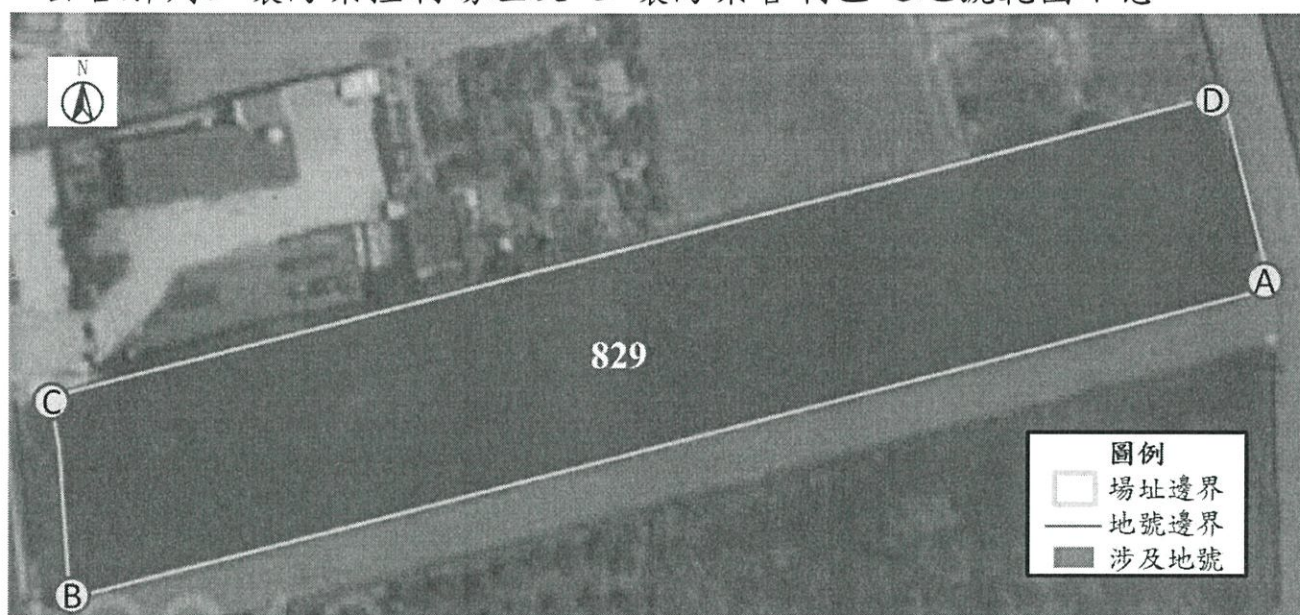
	A	B	C	D
TWD97-X	275123	275074	275069	275119
TWD97-Y	2767284	2767271	2767291	2767304

公告地號	公告列管面積 (平方公尺)	已解列面積 (平方公尺)	本次解列面積 (平方公尺)
桃園市蘆竹區中興段 814(部分坵塊)地號	363	0	363
桃園市蘆竹區中興段 814-1 地號	677	0	677

註：

1. 此公告範圍示意圖因影像、坵塊及地籍圖資分屬不同管理單位，而有地圖影像校正之差異，故以內政部最新公告地籍資料為依據產製。
2. 桃園市蘆竹區中興段 814(部分坵塊)地號，因 814 地號公告後分割出 814-1 地號，經面積比對污染範圍目前位於蘆竹區中興段 814、814-1 地號，分割後列管面積分別為 814 地號：0.0363 公頃、814-1 地號：0.0677 公頃。

桃園市蘆竹區中興段 829 地號
公告解列土壤污染控制場址及 土壤污染管制區之地號範圍示意



	A	B	C	D
TWD97-X	275237	275137	275135	275233
TWD97-Y	2767033	2767007	2767024	2767049

公告地號	公告列管面積 (平方公尺)	已解列面積 (平方公尺)	本次解列面積 (平方公尺)
桃園市蘆竹區中興段 829 地號	1650	0	1650

註：此公告範圍示意圖因影像、丘塊及地籍圖資分屬不同管理單位，而有地圖影像校正之差異，故以內政部最新公告地籍資料為依據產製。