

正本

發文方式：紙本郵寄

檔號：

保存年限：

桃園市政府建築管理處 函

地址：33001桃園市桃園區縣府路1號
承辦人：曾妍潔
電話：03-3322101分機6101
傳真：03-3338087
電子信箱：10030341@mail.tycg.gov.tw

330

桃園市桃園區縣府路232號

受文者：桃園市建築師公會

發文日期：中華民國110年3月11日

發文字號：桃建照字第1100014185號

速別：普通件

密等及解密條件或保密期限：

附件：如主旨

專案存查

影本轉知各會員

登入本會網站

已解除電腦管制

✓ 影本送發照室存查

理張幸多芳

20210319

3/8
朱彩玉

主旨：函轉本府110年2月23日以府環水字第1100039303號公告解除
本市蘆竹區內興段108(部分)地號等21筆土地為土壤污染控制
場址及土壤污染管制區公告1份，請查照。

黃鈺維
3/8

說明：依本府110年3月2日府環水字第1100045750號函辦理。

正本：桃園市建築師公會、中華民國公共工程資訊學會

副本：桃園市政府建築管理處

處長邱英哲

本案依分層負責規定授權股長決行

檔 號：
保存年限：

桃園市政府 函

地址：33001桃園市桃園區縣府路1號
承辦人：盧沛欣
電話：03-3386021分機1326
電子信箱：001035@tydep.gov.tw

受文者：桃園市政府建築管理處

發文日期：中華民國110年3月2日
發文字號：府環水字第1100045750號
速別：普通件
密等及解密條件或保密期限：
附件：如主旨 (376430306I_1100045750_ATTACH1.pdf、
376430306I_1100045750_ATTACH2.pdf)

主旨：檢送本府110年2月23日以府環水字第1100039303號公告解
除本市蘆竹區內興段108(部分)地號等21筆土地為土壤污
染控制場址及土壤污染管制區公告1份，請張貼公告，並
逕依權責辦理，請查照。

說明：依據土壤及地下水污染整治法第26條第2項規定辦理。

正本：桃園市蘆竹區公所、桃園市蘆竹地政事務所、桃園市政府秘書處(請張貼公告)
副本：行政院環境保護署(含附件)、行政院環境保護署環境督察總隊北區環境督察大隊
(含附件)、行政院農業委員會農糧署(含附件)、行政院農業委員會農糧署北區分
署(含附件)、行政院農業委員會農田水利署石門管理處(含附件)、行政院農業委
員會農田水利署桃園管理處(含附件)、桃園市政府農業局(含附件)、桃園市政府
地政局(含附件)、桃園市政府水務局(含附件)、桃園市政府建築管理處(含附
件)、桃園市政府都市發展局(含附件)



建照科 110/03/02 11:48



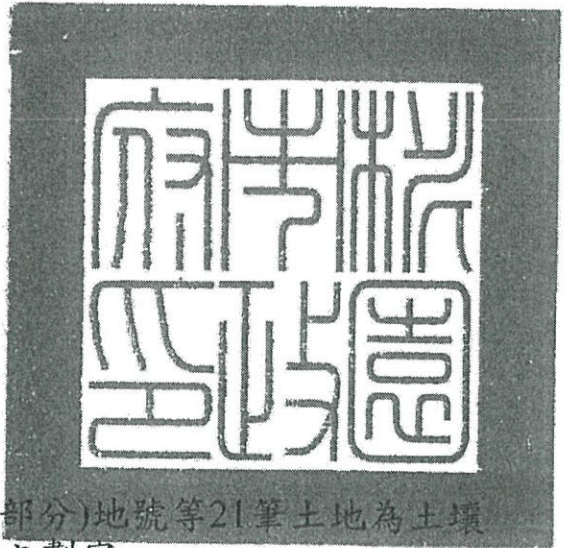
2H1100014185 有附件

檔 號：

保存年限：

桃園市政府 公告

發文日期：中華民國110年2月23日
發文字號：府環水字第1100039303號
附件：場址地籍套繪圖



主旨：公告解除本市蘆竹區內興段108(部分)地號等21筆土地為土壤污染控制場址及土壤污染管制區之劃定。

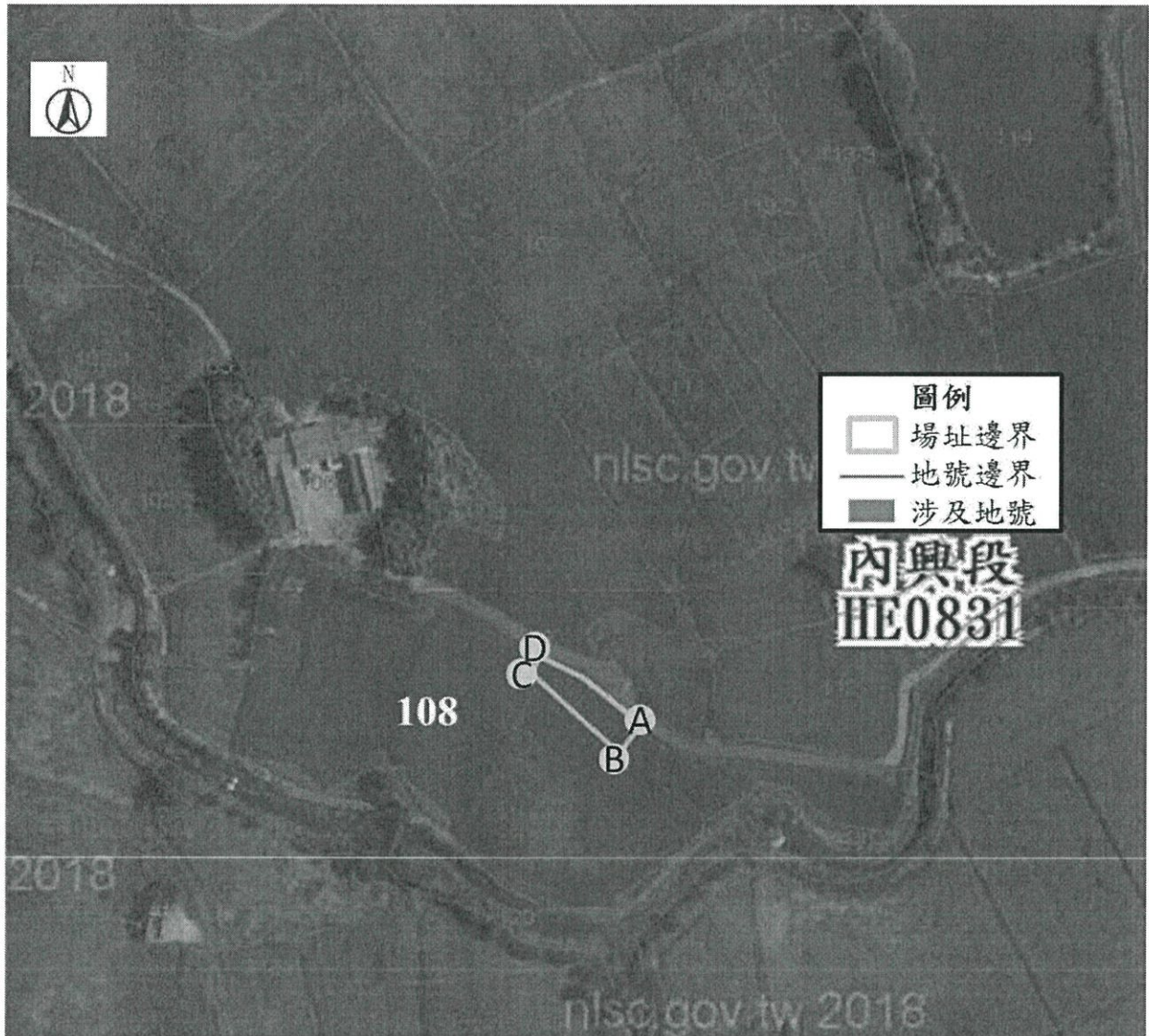
依據：土壤及地下水污染整治法第26條第2項規定暨本府環境保護局「108-110年度桃園市農地土壤污染控制場址適當措施改善計畫(第4期)監督及驗證工作」驗證結果辦理。

公告事項：

- 一、本府分別以106年2月6日府環水字第1060020424號公告、106年3月10日府環水字第1060049038號公告暨依土壤及地下水污染整治法第12條第2項、第16條及施行細則第10條公告下列土地為土壤污染控制場址及土壤污染管制區在案。
- 二、經本府環境保護局進行污染改善後，分別於109年11月20日、11月24日進行驗證，土壤中重金屬項目皆已低於食用作物農地之土壤污染管制標準，故予以解除本市蘆竹區內興段108(部分坵塊)、110(部分坵塊)、112(部分坵塊)、119、149(部分坵塊)、165(部分坵塊)、165-2(部分坵塊)、中興段745(部分坵塊)、745-2(部分坵塊)、746-1(部分坵塊)、746-2(部分坵塊)、752(部分坵塊)、753(部分坵塊)、755(部分坵塊)、860(部分坵塊)、861(部分坵塊)、876、876-1、南崁下段581-4(部分坵塊)、581-12(部分坵塊)、581-13(部分坵塊)地號等21筆土地之土壤污染控制場址及管制區列管及相關管制事項。

市長鄭文燦

桃園市蘆竹區內興段108(部分坵塊)地號(H0202)
公告解列土壤污染控制場址及土壤污染管制區之地號
範圍示意圖



	A	B	C	D
TWD97-X	277813	277808	277787	277789
TWD97-Y	2774152	2774146	2774165	2774169

公告地號	公告列管面積 (平方公尺)	已解列面積 (平方公尺)	本次解列面積 (平方公尺)
桃園市蘆竹區內興段 108(部分坵塊)地號 (H0202)	3021	0	217

註：此公告範圍示意圖因影像、坵塊及地及圖資分屬不同管理單位，而有地圖影像較重知差異，故以內政部最新公告地籍資料為依據產製。

桃園市蘆竹區內興段108(部分坵塊)地號(H0205)
公告解列土壤污染控制場址及土壤污染管制區之地號
範圍示意圖

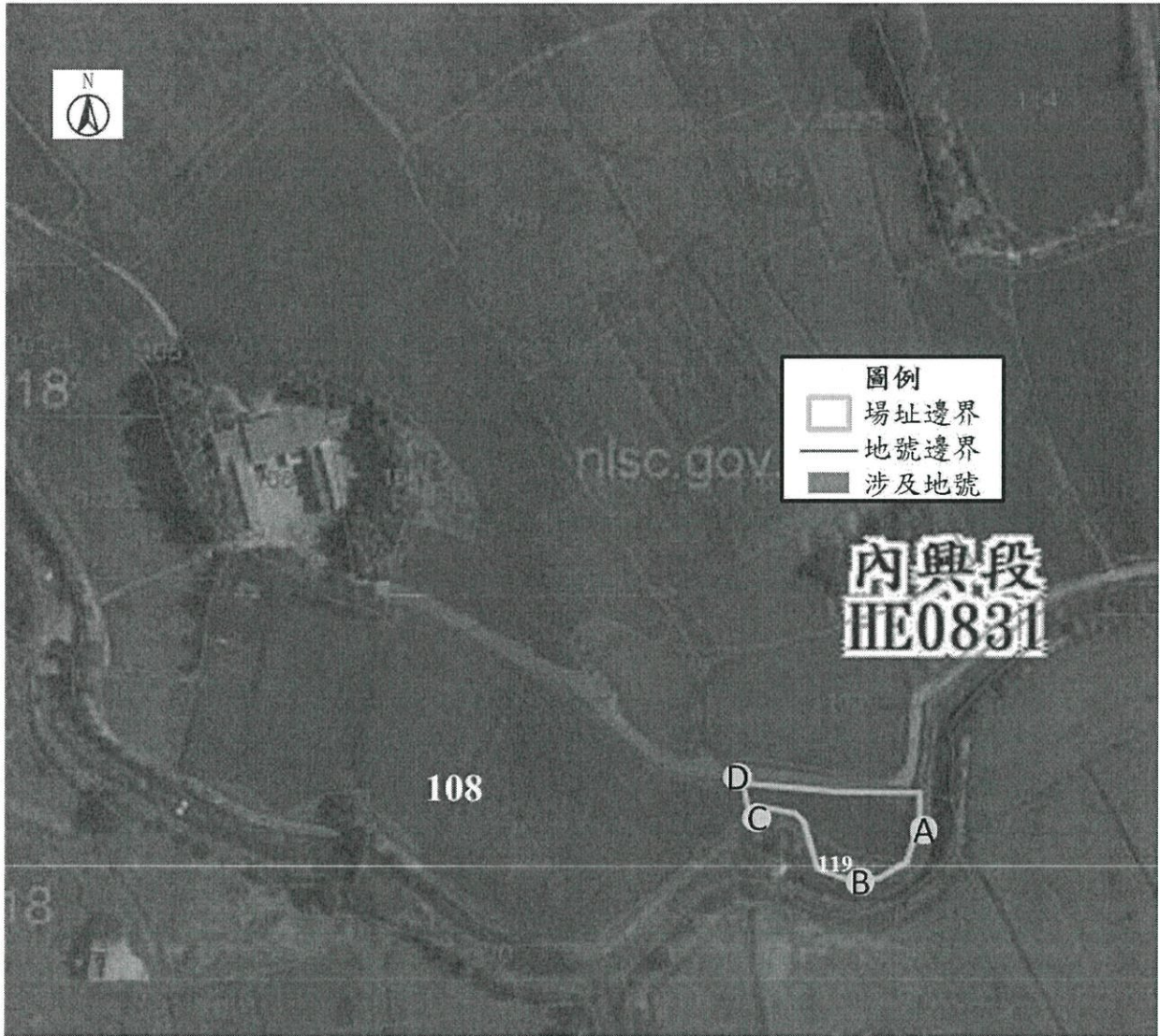


	A	B	C	D
TWD97-X	277829	277790	277766	277787
TWD97-Y	2774127	2774107	2774126	2774165

公告地號	公告列管面積 (平方公尺)	已解列面積 (平方公尺)	本次解列面積 (平方公尺)
桃園市蘆竹區內興段 108(部分坵塊)地號 (H0205)	3021	0	2024

註：此公告範圍示意圖因影像、坵塊及地及圖資分屬不同管理單位，而有地圖影像較重知差異，故以內政部最新公告地籍資料為依據產製。

桃園市蘆竹區內興段108(部分坵塊)、119 地號
公告解列土壤污染控制場址及土壤污染管制區之地號
範圍示意圖

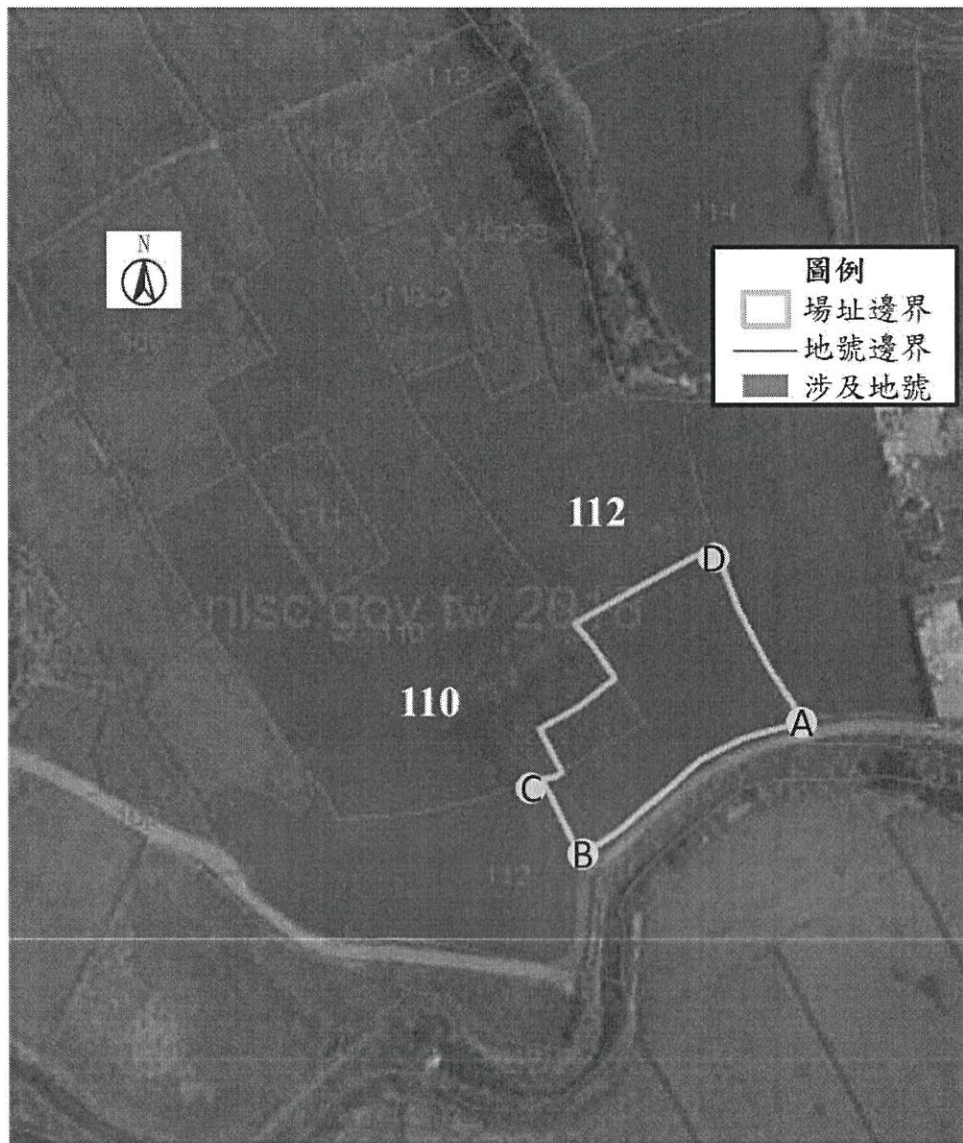


	A	B	C	D
TWD97-X	277879	277864	277839	277839
TWD97-Y	2774135	2774122	2774144	2774144

公告地號	公告列管面積 (平方公尺)	已解列面積 (平方公尺)	本次解列面積 (平方公尺)
桃園市蘆竹區內興段 108(部分坵塊)地號	3021	0	403
桃園市蘆竹區內興段 119 地號	110	0	110

註：此公告範圍示意圖因影像、坵塊及地及圖資分屬不同管理單位，而有地圖影像較重知差異，故以內政部最新公告地籍資料為依據產製。

桃園市蘆竹區內興段110(部分坵塊)、112(部分坵塊)地號
公告解列土壤污染控制場址及土壤污染管制區之地號範
圍示意圖



	A	B	C	D
TWD97-X	277924	277877	277869	277905
TWD97-Y	2774193	2774166	2774191	2774229

公告地號	公告列管面積 (平方公尺)	已解列面積 (平方公尺)	本次解列面積 (平方公尺)
桃園市蘆竹區內興段 110(部分坵塊)地號	199	0	199
桃園市蘆竹區內興段 112(部分坵塊)地號	2227	0	1457

註：此公告範圍示意圖因影像、坵塊及地及圖資分屬不同管理單位，而有地圖影像較重知差異，故以內政部最新公告地籍資料為依據產製。

桃園市蘆竹區內興段112(部分坵塊)地號
公告解列土壤污染控制場址及土壤污染管制區之地號
範圍示意圖

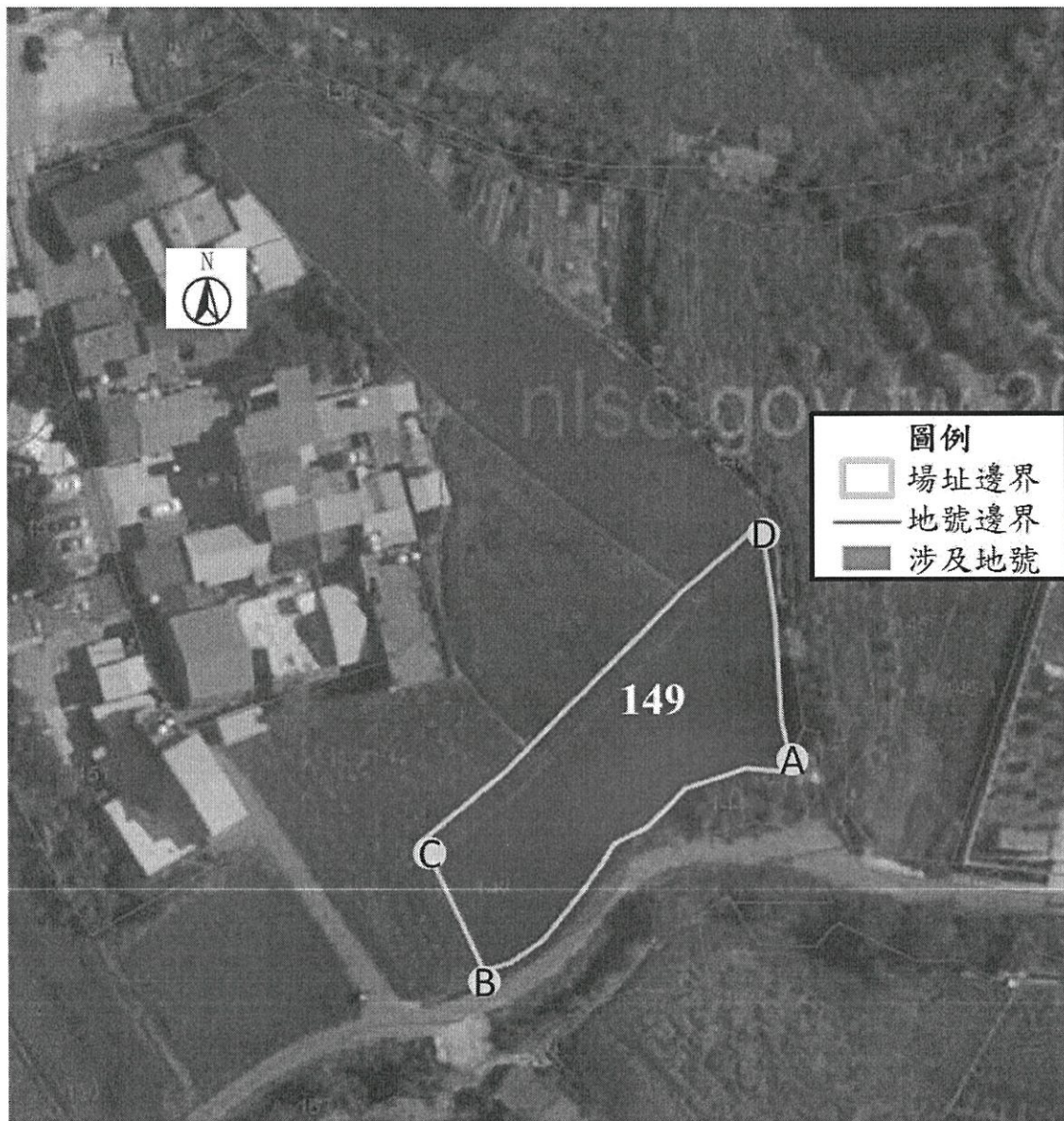


	A	B	C	D
TWD97-X	277905	277889	277873	277885
TWD97-Y	2774229	2774219	2774256	2774260

公告地號	公告列管面積 (平方公尺)	已解列面積 (平方公尺)	本次解列面積 (平方公尺)
桃園市蘆竹區內興段 112(部分坵塊)地號	2227	0	770

註：此公告範圍示意圖因影像、坵塊及地及圖資分屬不同管理單位，而有地圖影像較重知差異，故以內政部最新公告地籍資料為依據產製。

桃園市蘆竹區內興段149(部分坵塊)地號
公告解列土壤污染控制場址及土壤污染管制區之地號
範圍示意圖

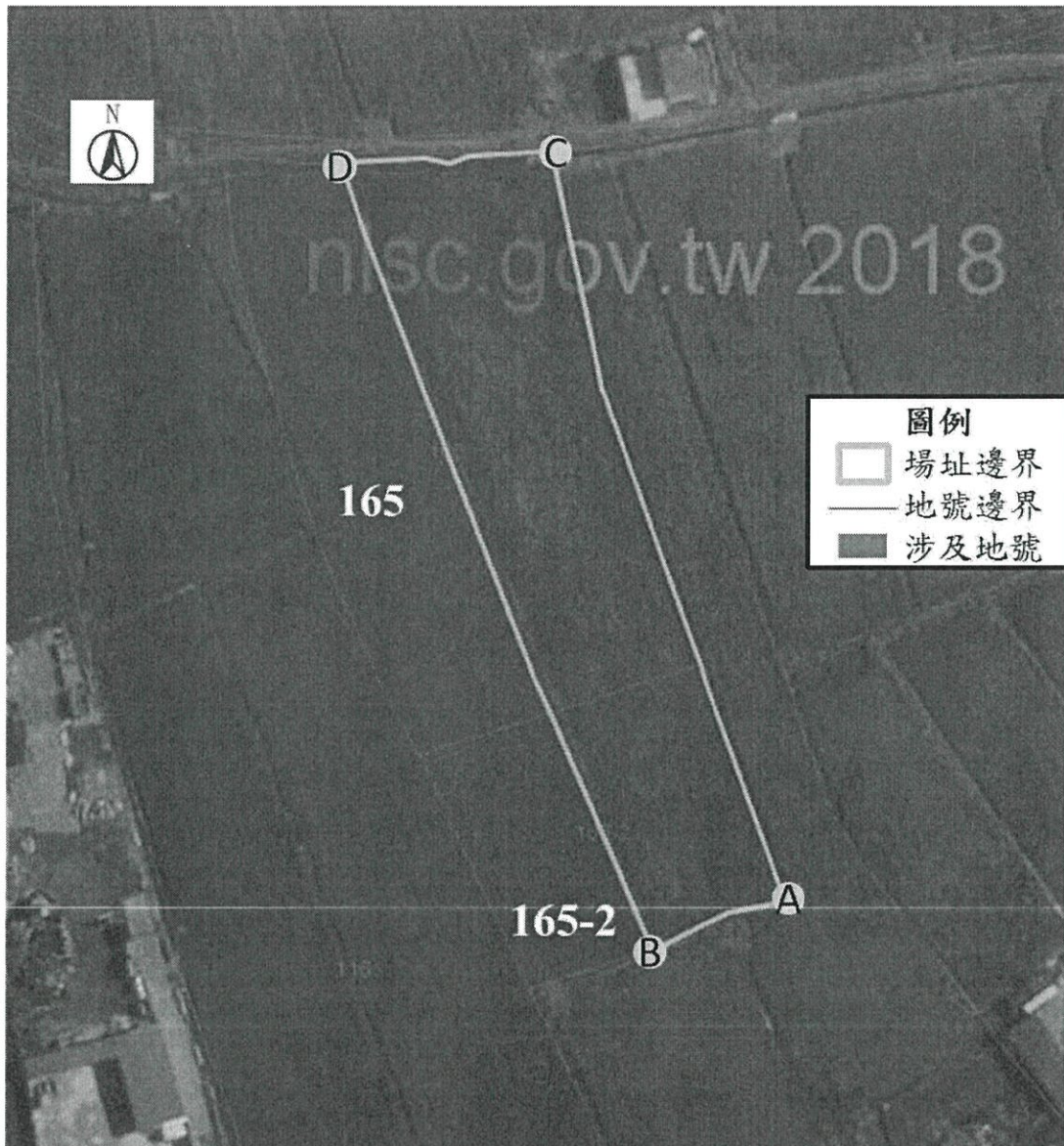


	A	B	C	D
TWD97-X	278224	278184	278176	278220
TWD97-Y	2774277	2774250	2774267	2774308

公告地號	公告列管面積 (平方公尺)	已解列面積 (平方公尺)	本次解列面積 (平方公尺)
桃園市蘆竹區內興段 149(部分坵塊)地號	1111	0	1111

註：此公告範圍示意圖因影像、坵塊及地及圖資分屬不同管理單位，而有地圖影像較重知差異，故以內政部最新公告地籍資料為依據產製。

桃園市蘆竹區內興段165(部分坵塊)、165-2(部分坵塊)地號
公告解列土壤污染控制場址及土壤污染管制區之地號範圍
示意圖

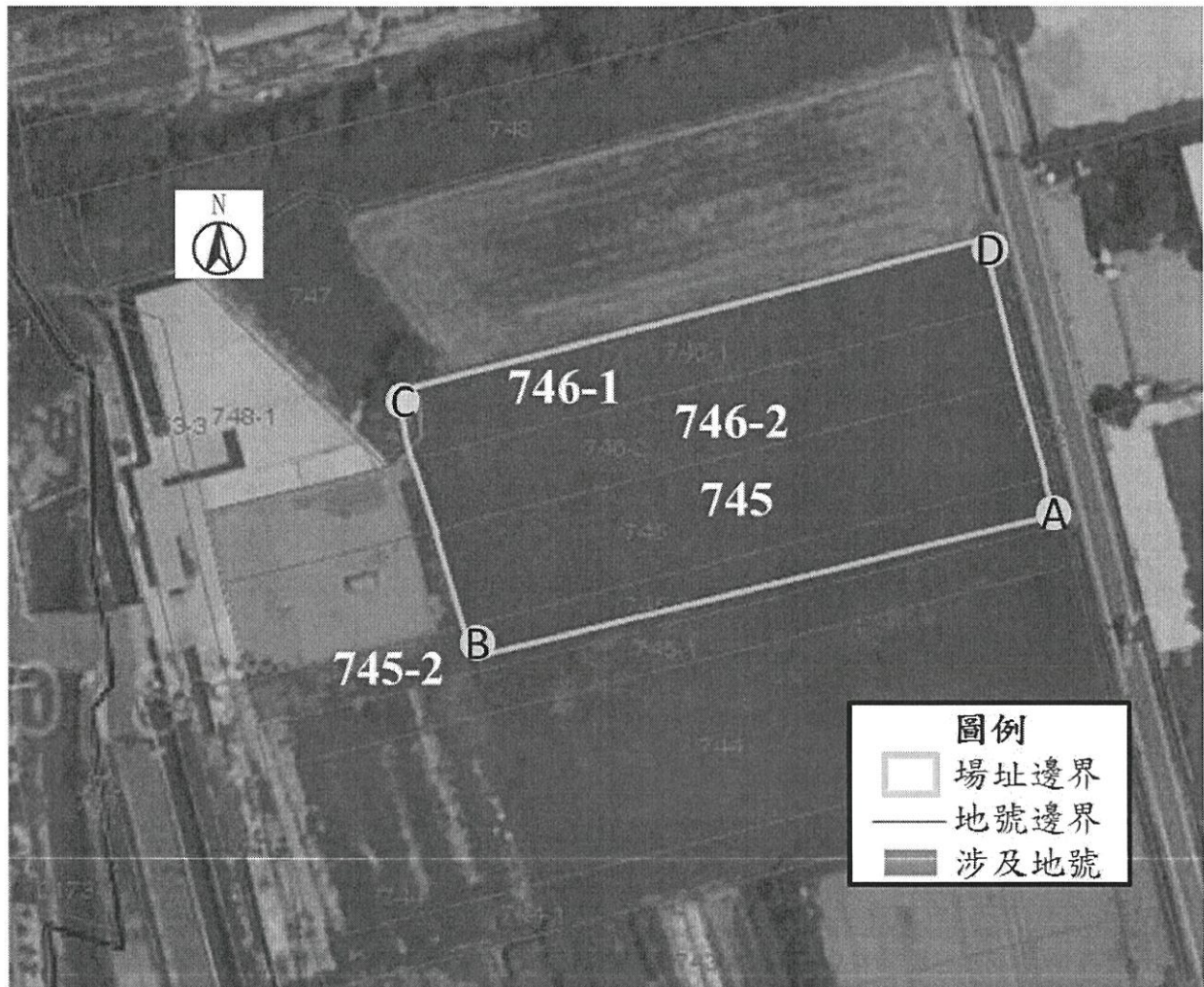


	A	B	C	D
TWD97-X	278042	278025	277985	278012
TWD97-Y	2774238	2774232	2774331	2774332

公告地號	公告列管面積 (平方公尺)	已解列面積 (平方公尺)	本次解列面積 (平方公尺)
桃園市蘆竹區內興段 165(部分坵塊)地號	1555	0	1555
桃園市蘆竹區內興段 165-2(部分坵塊)地號	596	0	596

註：此公告範圍示意圖因影像、坵塊及地及圖資分屬不同管理單位，而有地圖影像較重知差異，故以內政部最新公告地籍資料為依據產製。

桃園市蘆竹區中興段 746-2(部分坵塊)、746-1(部分坵塊)、745(部分坵塊)、
745-2(部分坵塊)地號
公告解列土壤污染控制場址及土壤污染管制區之地號範圍示意圖

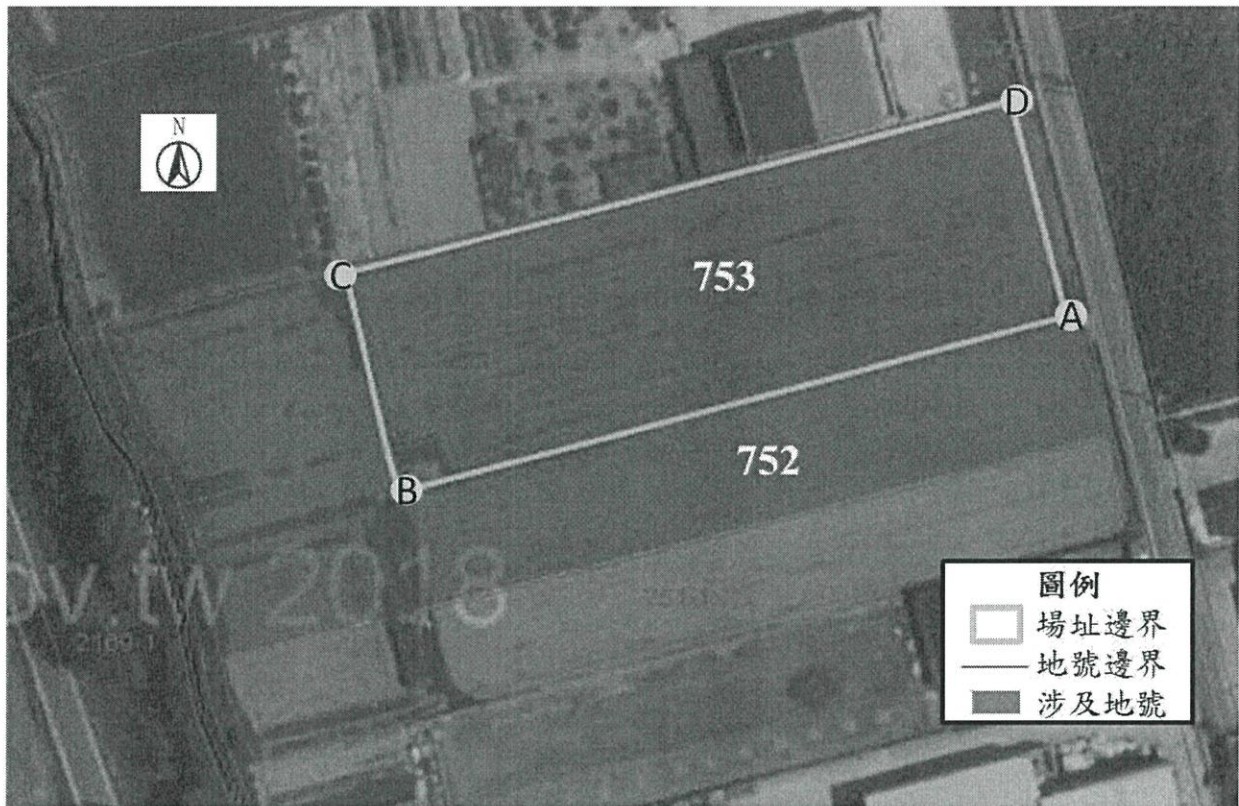


	A	B	C	D
TWD97-X	275047	274981	274973	275039
TWD97-Y	2767760	2767744	2767774	2767791

公告地號	公告列管面積 (平方公尺)	已解列面積 (平方公尺)	本次解列面積 (平方公尺)
桃園市蘆竹區中興段 746-2(部分坵塊)地號	577	0	577
桃園市蘆竹區中興段 746-1(部分坵塊)地號	566	0	566
桃園市蘆竹區中興 745(部分坵塊)地號	763	0	763
桃園市蘆竹區中興段 745-2(部分坵塊)地號	238	0	238

註：此公告範圍示意圖因影像、坵塊及地及圖資分屬不同管理單位，而有地圖影像較重知差異，故以內政部最新公告地籍資料為依據產製。

桃園市蘆竹區中興段752(部分坵塊)、753(部分坵塊)地號
公告解列土壤污染控制場址及土壤污染管制區之地號範圍示意圖

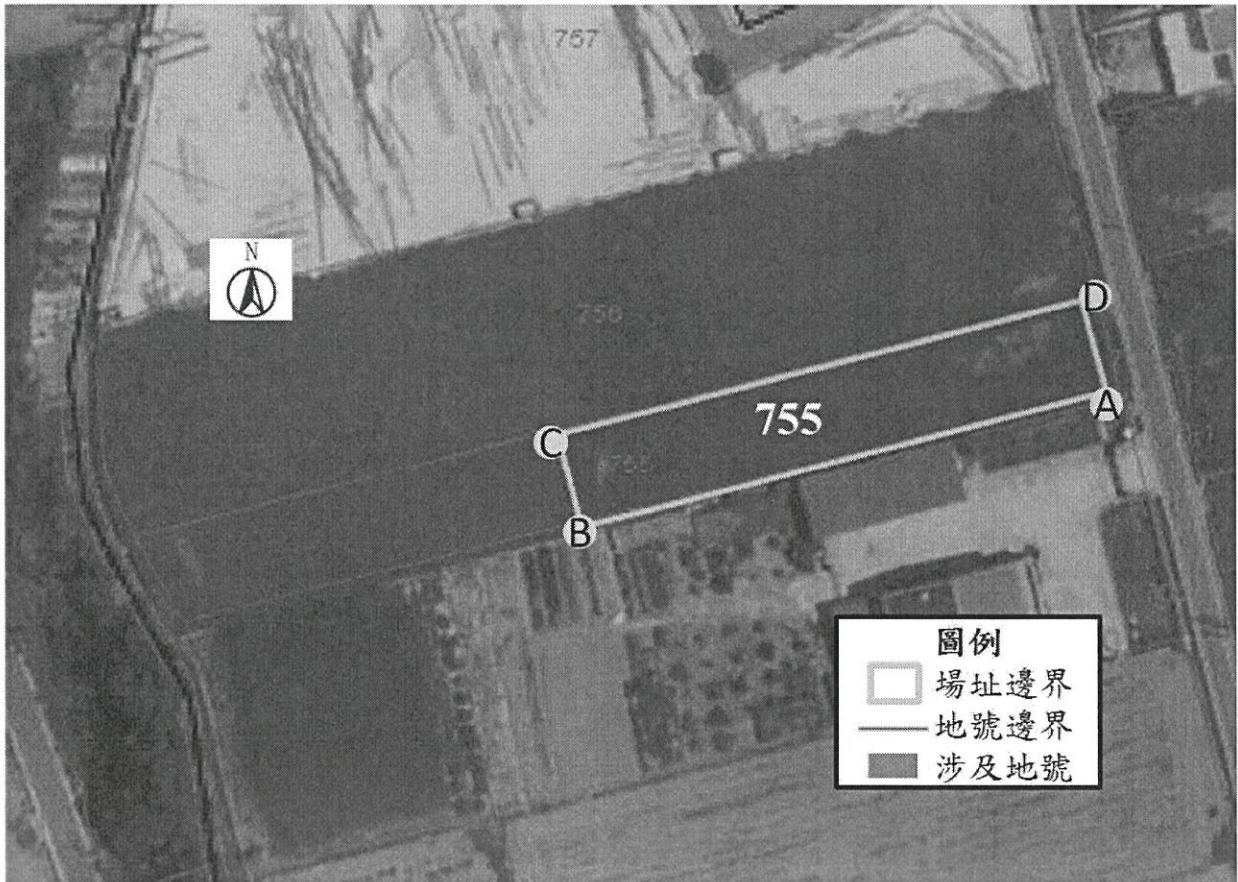


	A	B	C	D
TWD97-X	275011	274939	274933	275005
TWD97-Y	2767897	2767878	2767902	2767920

公告地號	公告列管面積 (平方公尺)	已解列面積 (平方公尺)	本次解列面積 (平方公尺)
桃園市蘆竹區中興段 752(部分坵塊)地號	290	0	290
桃園市蘆竹區中興段 753(部分坵塊)地號	1531	0	1531

註：此公告範圍示意圖因影像、坵塊及地及圖資分屬不同管理單位，而有地圖影像較重知差異，故以內政部最新公告地籍資料為依據產製。

桃園市蘆竹區中興段755(部分坵塊)地號
公告解列土壤污染控制場址及土壤污染管制區之地號
範圍示意圖

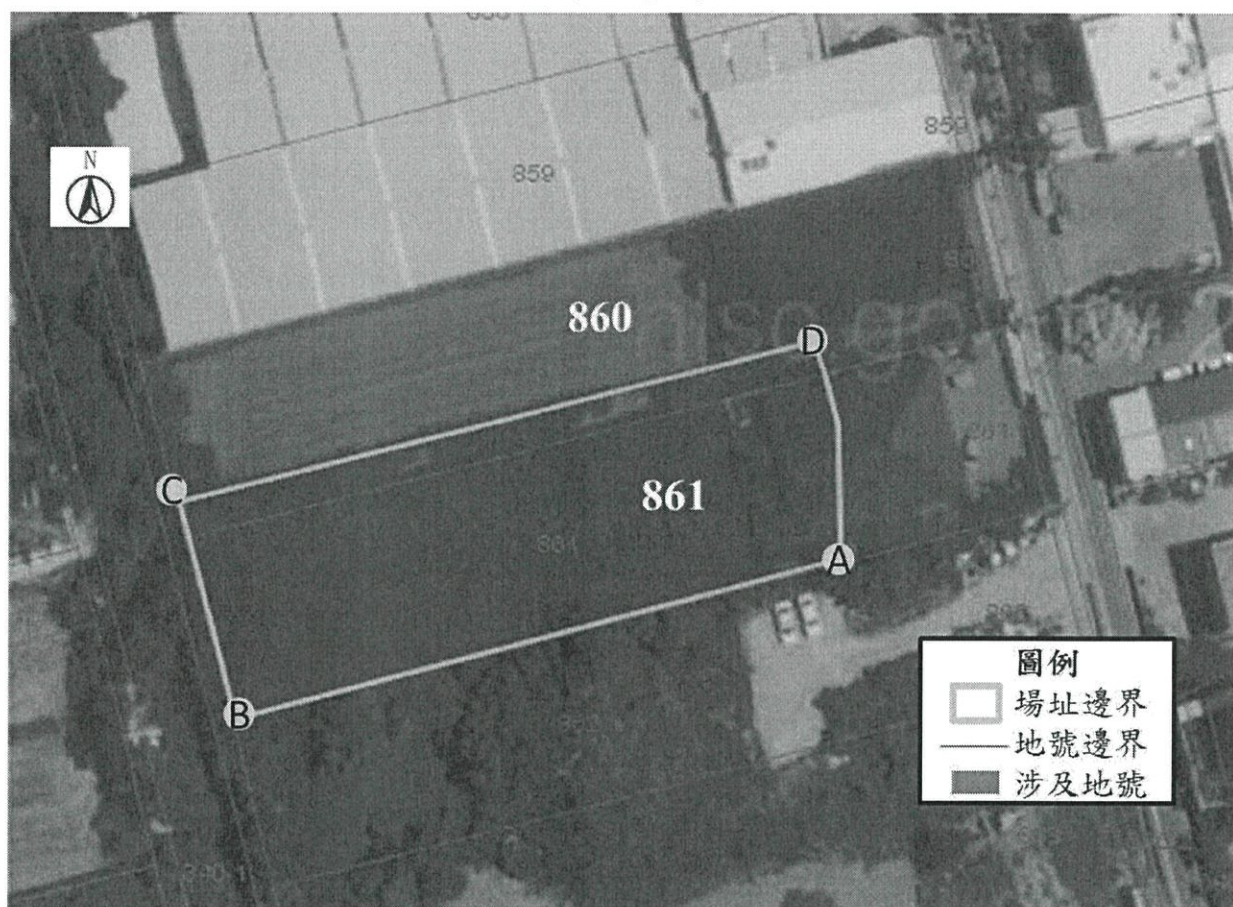


	A	B	C	D
TWD97-X	274998	274942	274939	274996
TWD97-Y	2767947	2767933	2767943	2767957

公告地號	公告列管面積 (平方公尺)	已解列面積 (平方公尺)	本次解列面積 (平方公尺)
桃園市蘆竹區中興段 755(部分坵塊)地號	590	0	590

註：此公告範圍示意圖因影像、坵塊及地及圖資分屬不同管理單位，而有地圖影像較重知差異，故以內政部最新公告地籍資料為依據產製。

桃園市蘆竹區中興段860(部分坵塊)、861(部分坵塊)地號
公告解列土壤污染控制場址及土壤污染管制區之地號範圍示意圖



	A	B	C	D
TWD97-X	275310	275242	275235	275306
TWD97-Y	2767483	2767465	2767489	2767507

公告地號	公告列管面積 (平方公尺)	已解列面積 (平方公尺)	本次解列面積 (平方公尺)
桃園市蘆竹區中興段 860(部分坵塊)地號	282	0	282
桃園市蘆竹區中興段 861(部分坵塊)地號	1503	0	1503

註：此公告範圍示意圖因影像、坵塊及地及圖資分屬不同管理單位，而有地圖影像較重知差異，故以內政部最新公告地籍資料為依據產製。

桃園市蘆竹區中興段876、876-1 地號
 公告解列土壤污染控制場址及土壤污染管制區之地號
 範圍示意圖

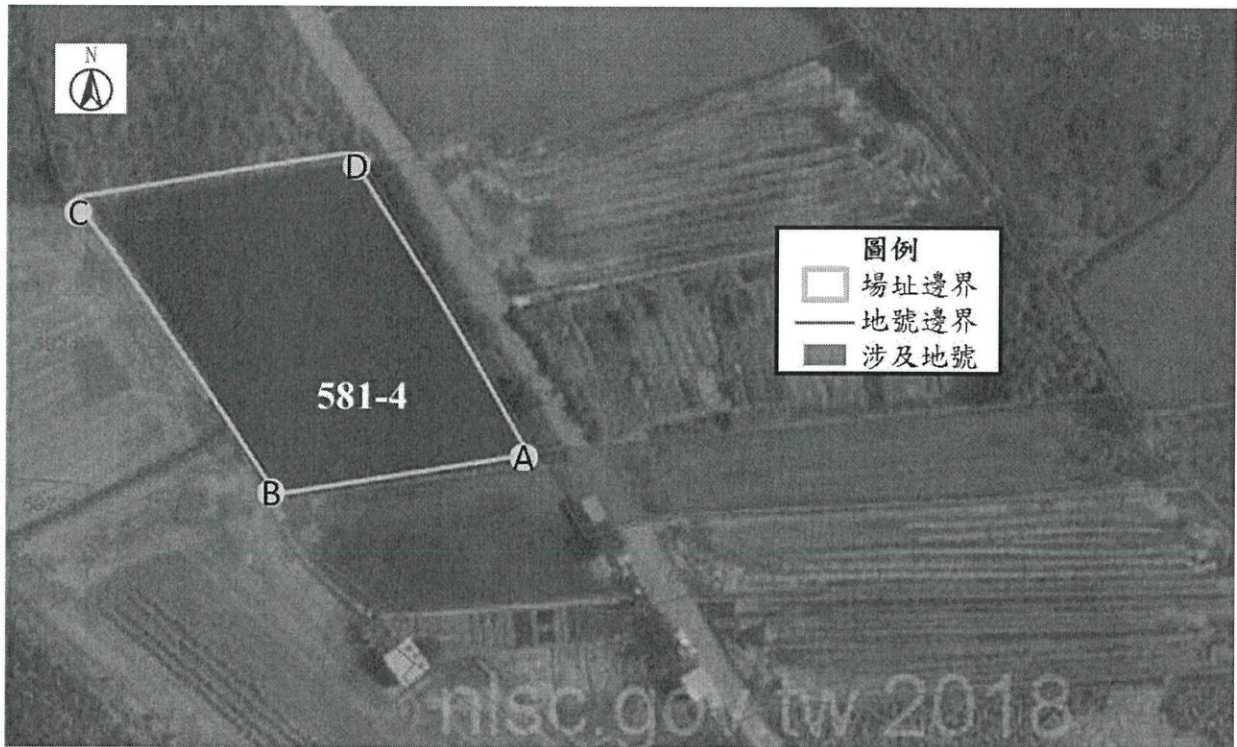


	A	B	C	D
TWD97-X	275411	275318	275311	275404
TWD97-Y	2767189	2767165	2767192	2767216

公告地號	公告列管面積 (平方公尺)	已解列面積 (平方公尺)	本次解列面積 (平方公尺)
桃園市蘆竹區中興段 876 地號	1859	0	1859
桃園市蘆竹區中興段 876-1 地號	852	0	852

註：此公告範圍示意圖因影像、丘塊及地及圖資分屬不同管理單位，而有地圖影像較重知差異，故以內政部最新公告地籍資料為依據產製。

桃園市蘆竹區南崁下段 581-4(部分坵塊)地號
公告解列土壤污染控制場址及土壤污染管制區之地號
範圍示意圖

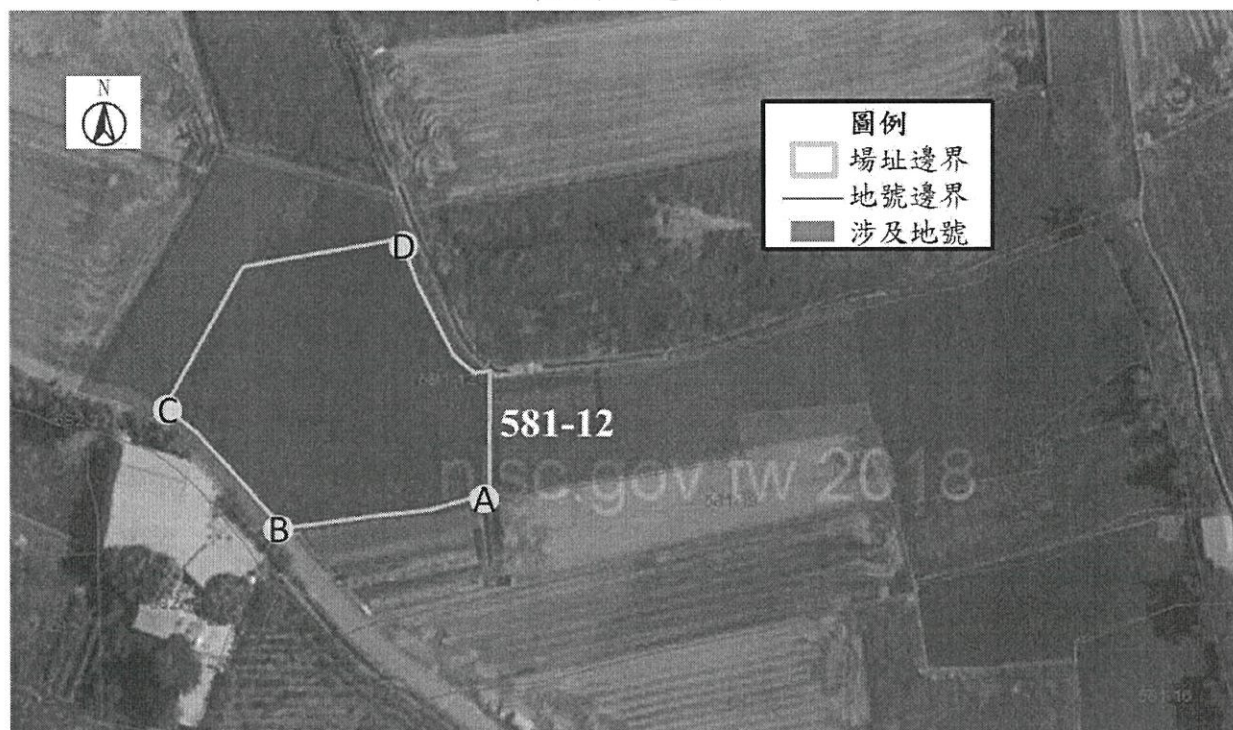


	A	B	C	D
TWD97-X	278397	278362	278334	278372
TWD97-Y	2771064	2771058	2771099	2771106

公告地號	公告列管面積 (平方公尺)	已解列面積 (平方公尺)	本次解列面積 (平方公尺)
桃園市蘆竹區內興段 581-4(部分坵塊)地號	1682	0	1682

註：此公告範圍示意圖因影像、坵塊及地及圖資分屬不同管理單位，而有地圖影像較重知差異，故以內政部最新公告地籍資料為依據產製。

桃園市蘆竹區南崁下段 581-12(部分坵塊)地號
公告解列土壤污染控制場址及土壤污染管制區之地號
範圍示意圖

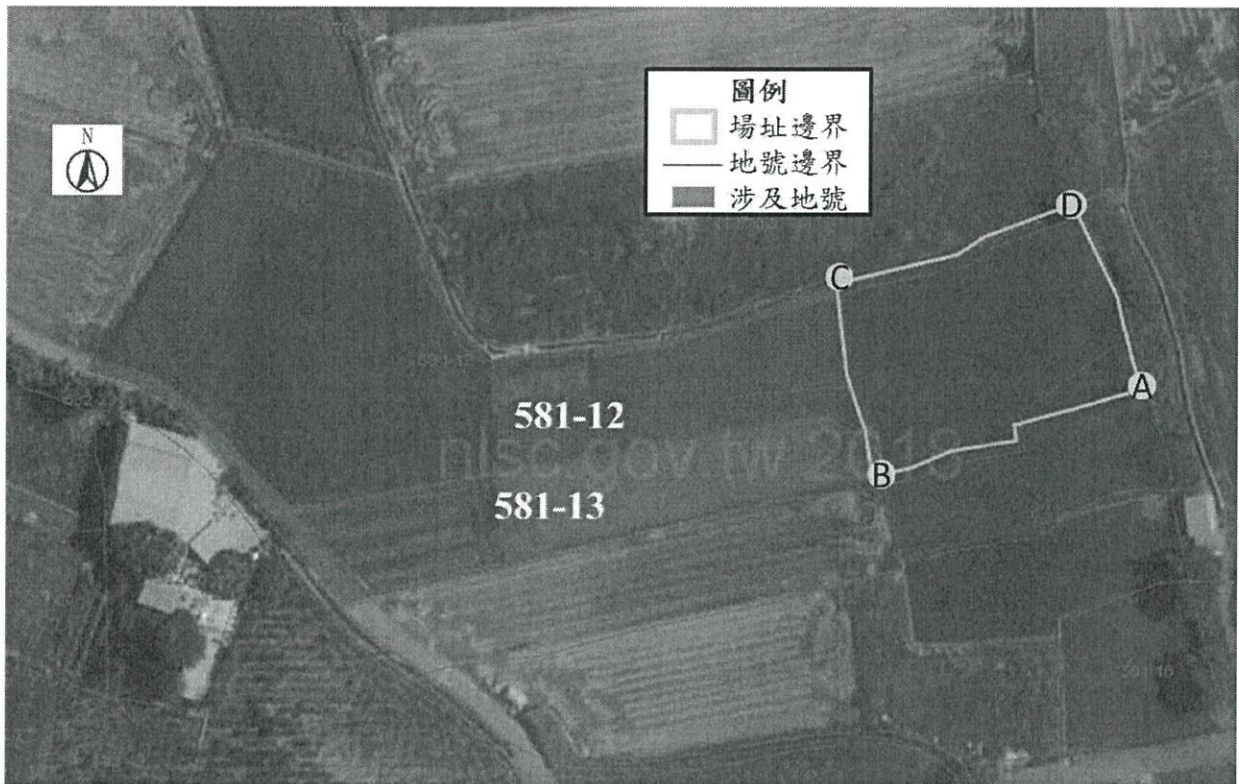


	A	B	C	D
TWD97-X	278622	278588	278568	278607
TWD97-Y	2770893	2770888	2770908	2770936

公告地號	公告列管面積 (平方公尺)	已解列面積 (平方公尺)	本次解列面積 (平方公尺)
桃園市蘆竹區內興段 581-12(部分坵塊)地號	3316	0	1765

註：此公告範圍示意圖因影像、坵塊及地及圖資分屬不同管理單位，而有地圖影像較重知差異，故以內政部最新公告地籍資料為依據產製。

桃園市蘆竹區南崁下段 581-12(部分丘塊)、581-13(部分丘塊)地號
公告解列土壤污染控制場址及土壤污染管制區之地號範圍示意圖



	A	B	C	D
TWD97-X	278732	278687	278680	278720
TWD97-Y	2770908	2770893	2770925	2770939

公告地號	公告列管面積 (平方公尺)	已解列面積 (平方公尺)	本次解列面積 (平方公尺)
桃園市蘆竹區內興段 581-12(部分丘塊)地號	3316	0	1320
桃園市蘆竹區內興段 581-13(部分丘塊)地號	855	0	165

註：此公告範圍示意圖因影像、丘塊及地及圖資分屬不同管理單位，而有地圖影像較重知差異，故以內政部最新公告地籍資料為依據產製。