

正本

發文方式：紙本遞送

檔 號：

保存年限：

桃園市政府建築管理處 函

地址：33001桃園市桃園區縣府路1號
承辦人：陳威全
電話：03-3322101轉6100
電子信箱：10039200@mail.tycg.gov.tw

受文者：桃園市建築師公會

發文日期：中華民國110年4月15日

發文字號：桃建照字第1100025417號

速別：普通件

密等及解密條件或保密期限：

附件：如主旨

主旨：函轉本府解除本市桃園區龍壽段382(部分)地號等7筆土地及桃園區龍祥段81(部分)地號等5筆土地為土壤污染控制場址及土壤污染管制區公告，惠請貴會協助管制事項系統辦理，請查照。

說明：依據本府110年4月14日府環水字第1100089652號函及府環水字第1100089706號函辦理。

正本：桃園市建築師公會

副本：桃園市政府建築管理處

處長邱英哲

本案依分層負責規定授權業務主管決行

裝

訂

線

理事長 韋多芳

2021.04.19

專案存查

影本送發照室存查

已解除電腦管制

登入本會網站

影本轉知各會員

朱

黃鈺雅

檔 號：
保存年限：

桃園市政府 函

地址：33001桃園市桃園區縣府路1號
承辦人：盧沛欣
電話：03-3386021分機1326
電子信箱：001035@tydep.gov.tw

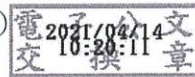
受文者：桃園市政府建築管理處

發文日期：中華民國110年4月14日
發文字號：府環水字第1100089706號
速別：普通件
密等及解密條件或保密期限：
附件：如主旨 (376430306I_1100089706_ATTACH1.pdf、
376430306I_1100089706_ATTACH2.pdf)

主旨：檢送本府110年4月12日以府環水字第1100079879號公告解除本市桃園區龍壽段382(部分)地號等7筆土地為土壤污染控制場址及土壤污染管制區公告1份，請張貼公告，並逕依權責辦理，請查照。

說明：依據土壤及地下水污染整治法第26條第2項規定辦理。

正本：桃園市桃園區公所、桃園市桃園地政事務所、桃園市政府秘書處(請張貼公告)
副本：行政院環境保護署(含附件)、行政院環境保護署環境督察總隊北區環境督察大隊(含附件)、行政院農業委員會農糧署(含附件)、行政院農業委員會農糧署北區分署(含附件)、行政院農業委員會農田水利署石門管理處(含附件)、行政院農業委員會農田水利署桃園管理處(含附件)、桃園市政府農業局(含附件)、桃園市政府地政局(含附件)、桃園市政府水務局(含附件)、桃園市政府建築管理處(含附件)、桃園市政府都市發展局(含附件)



建照科 110/04/14 10:40



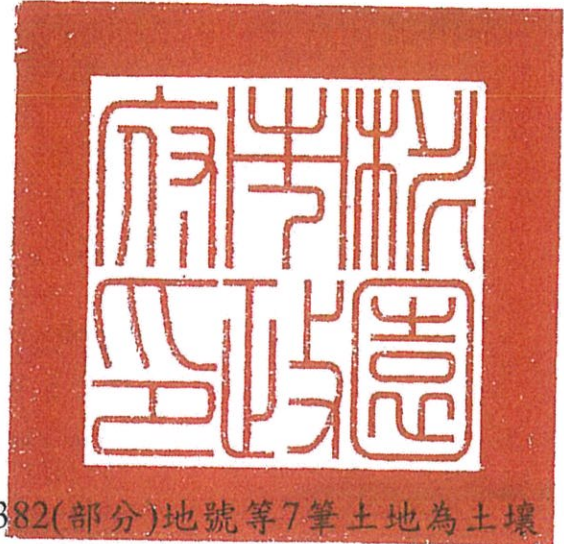
2H1100025417 有附件

檔 號：

保存年限：

桃園市政府 公告

發文日期：中華民國110年4月12日
發文字號：府環水字第1100079879號
附件：場址地籍套繪圖



主旨：公告解除本市桃園區龍壽段382(部分)地號等7筆土地為土壤污染控制場址及土壤污染管制區之劃定。

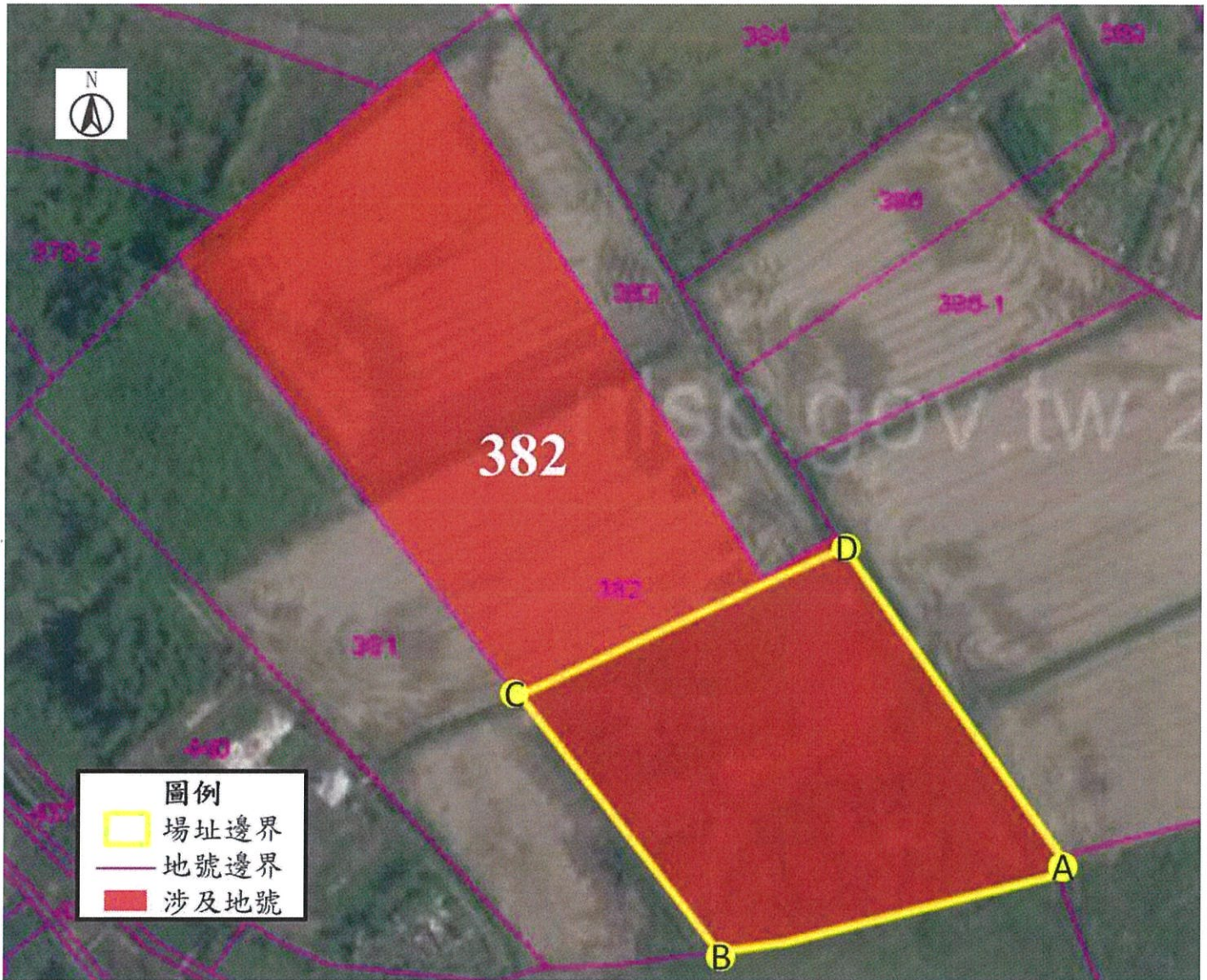
依據：土壤及地下水污染整治法第26條第2項規定暨本府環境保護局「108-110年度桃園市農地土壤污染控制場址適當措施改善計畫(第4期)監督及驗證工作」驗證結果辦理。

公告事項：

- 一、本府以106年11月14日府環水字第1060243583號公告暨依土壤及地下水污染整治法第12條第2項、第16條及施行細則第10條公告下列土地為土壤污染控制場址及土壤污染管制區在案。
- 二、經本府環境保護局進行污染改善後，於110年3月2日進行驗證，土壤中重金屬項目皆已低於食用作物農地之土壤污染管制標準，故予以解除本市桃園區龍壽段382(部分)、426(部分)、429(部分)、430、431(部分)、432(部分)、435(部分)地號等7筆土地之土壤污染控制場址及管制區列管及相關管制事項。

市長鄭文燦

桃園市桃園區龍壽段 382(部分坵塊)地號
公告解列土壤污染控制場址及土壤污染管制區之地號範圍示意圖

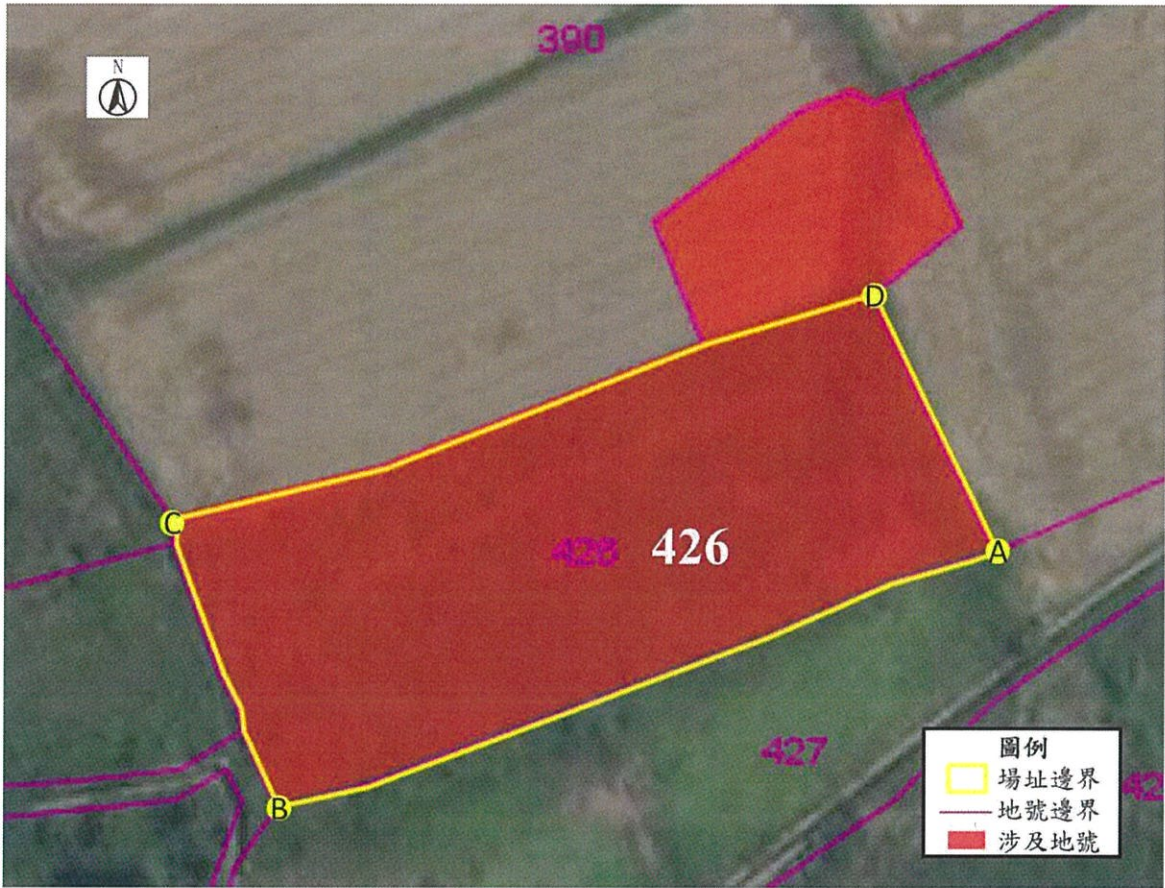


	A	B	C	D
TWD97-X	277276	277240	277219	277254
TWD97-Y	2764051	2764043	2764070	2764085

公告地號	公告列管面積 (平方公尺)	已解列面積 (平方公尺)	本次解列面積 (平方公尺)
桃園市桃園區龍壽段 382(部分坵塊)地號	1359	0	1359

註：此公告範圍示意圖因影像、坵塊及地及圖資分屬不同管理單位，而有地圖影像較重知差異，故以內政部最新公告地籍資料為依據產製。

桃園市桃園區龍壽段 426(部分坵塊)地號
公告解列土壤污染控制場址及土壤污染管制區之地號範圍示意圖

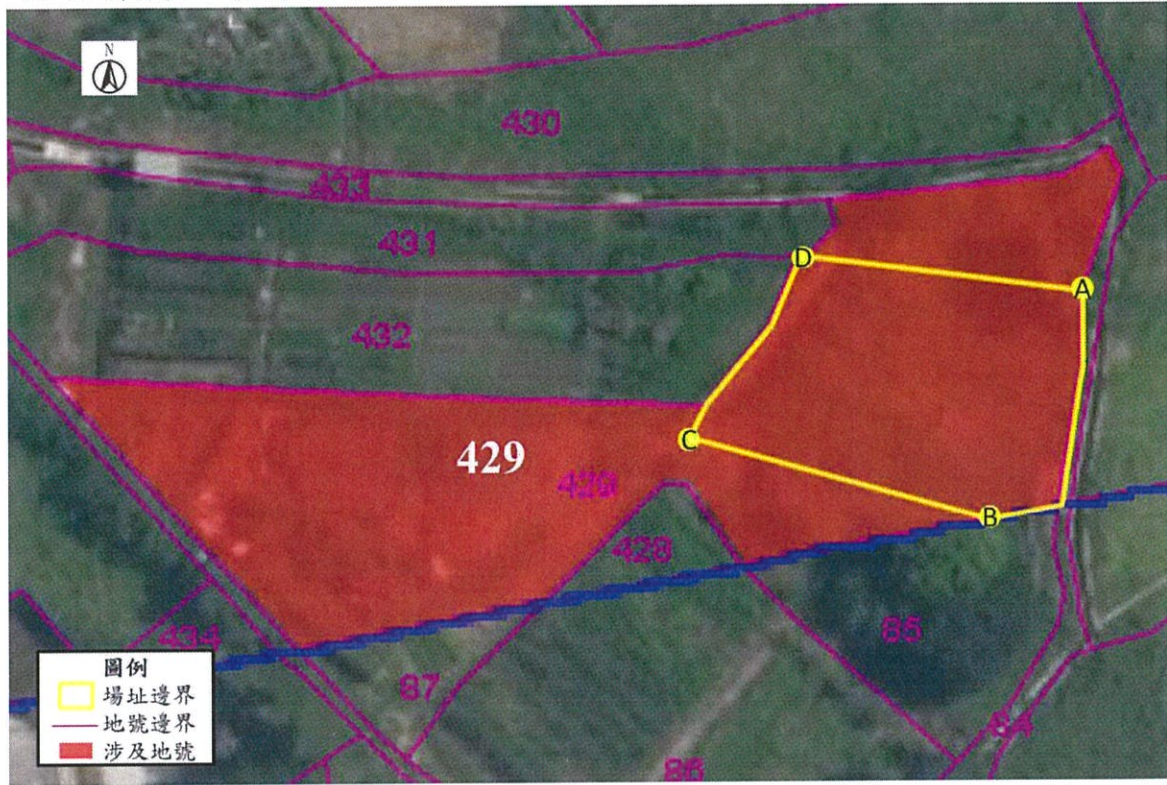


	A	B	C	D
TWD97-X	277334	277284	277276	277326
TWD97-Y	2764051	2764033	2764053	2764069

公告地號	公告列管面積 (平方公尺)	已解列面積 (平方公尺)	本次解列面積 (平方公尺)
桃園市桃園區龍壽段 426(部分坵塊)地號	1103	0	1103

註：此公告範圍示意圖因影像、坵塊及地及圖資分屬不同管理單位，而有地圖影像較重知差異，故以內政部最新公告地籍資料為依據產製。

桃園市桃園區龍壽段 429(部分坵塊)地號
公告解列土壤污染控制場址及土壤污染管制區之地號範圍示意圖



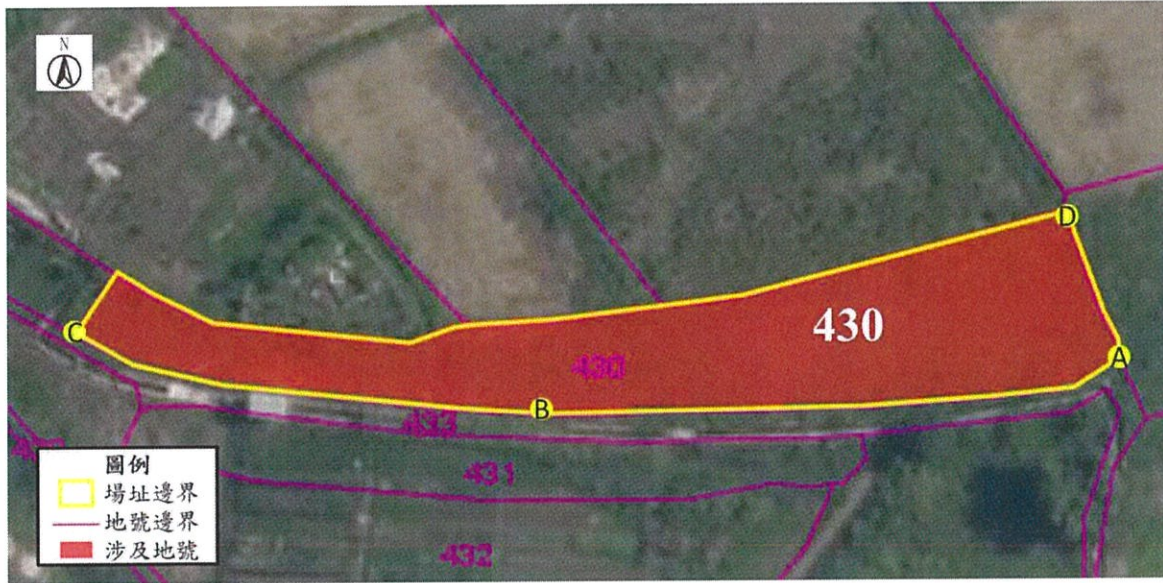
	A	B	C	D
TWD97-X	277278	277271	277247	277256
TWD97-Y	2764024	2764006	2764012	2764027

公告地號	公告列管面積 (平方公尺)	已解列面積 (平方公尺)	本次解列面積 (平方公尺)
桃園市桃園區龍壽段 429(部分坵塊)地號	457	0	457

註：此公告範圍示意圖因影像、坵塊及地及圖資分屬不同管理單位，而有地圖影像較重知差異，故以內政部最新公告地籍資料為依據產製。

桃園市桃園區龍壽段 430 地號

公告解列土壤污染控制場址及土壤污染管制區之地號範圍示意圖

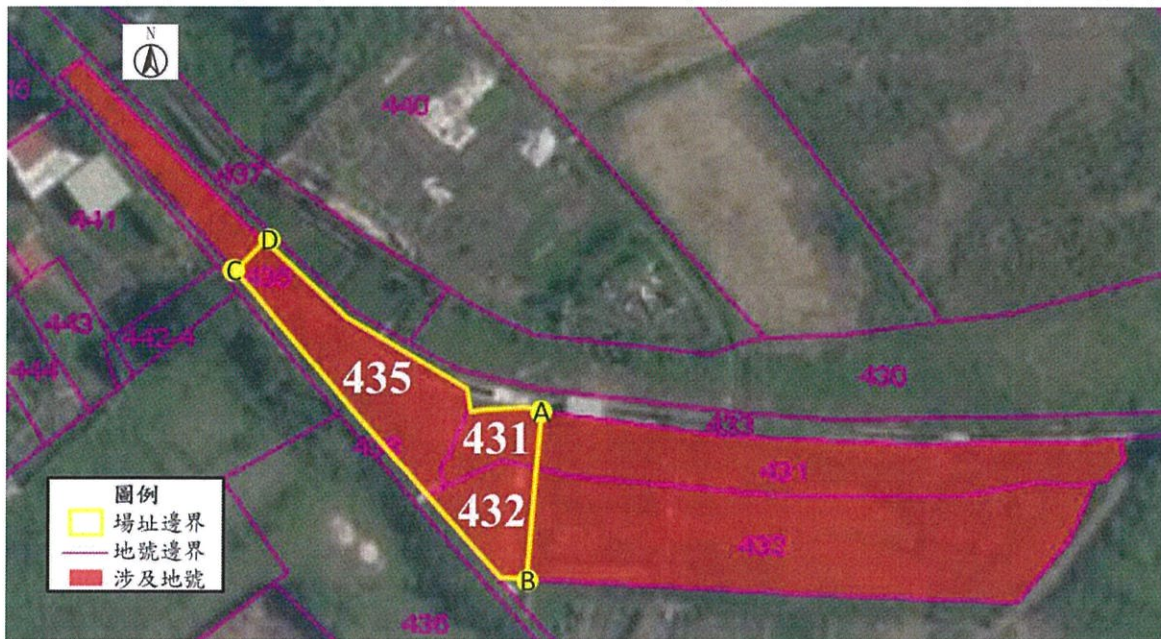


	A	B	C	D
TWD97-X	277281	277230	277187	277276
TWD97-Y	2764038	2764033	2764041	2764051

公告地號	公告列管面積 (平方公尺)	已解列面積 (平方公尺)	本次解列面積 (平方公尺)
桃園市桃園區龍壽段 430 地號	844	0	844

註：此公告範圍示意圖因影像、坵塊及地及圖資分屬不同管理單位，而有地圖影像較重知差異，故以內政部最新公告地籍資料為依據產製。

桃園市桃園區龍壽段 431(部分坵塊)、432(部分坵塊)、435(部分坵塊)地號
公告解列土壤污染控制場址及土壤污染管制區之地號範圍示意圖



	A	B	C	D
TWD97-X	277200	277199	277170	277173
TWD97-Y	2764034	2764017	2764048	2764050

公告地號	公告列管面積 (平方公尺)	已解列面積 (平方公尺)	本次解列面積 (平方公尺)
桃園市桃園區龍壽段 431(部分坵塊)地號	51	0	51
桃園市桃園區龍壽段 432(部分坵塊)地號	77	0	77
桃園市桃園區龍壽段 435(部分坵塊)地號	189	0	189

註：此公告範圍示意圖因影像、坵塊及地及圖資分屬不同管理單位，而有地圖影像較重知差異，故以內政部最新公告地籍資料為依據產製。

檔 號：
保存年限：

桃園市政府 函

地址：33001桃園市桃園區縣府路1號
承辦人：盧沛欣
電話：03-3386021分機1326
電子信箱：001035@tydep.gov.tw

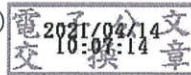
受文者：桃園市政府建築管理處

發文日期：中華民國110年4月14日
發文字號：府環水字第1100089652號
速別：普通件
密等及解密條件或保密期限：
附件：如主旨 (376430306I_1100089652_ATTACH1.pdf、
376430306I_1100089652_ATTACH2.pdf)

主旨：檢送本府110年4月12日以府環水字第1100079774號公告解
除本市桃園區龍祥段81(部分)地號等5筆土地為土壤污染
控制場址及土壤污染管制區公告1份，請張貼公告，並逕
依權責辦理，請查照。

說明：依據土壤及地下水污染整治法第26條第2項規定辦理。

正本：桃園市桃園區公所、桃園市桃園地政事務所、桃園市政府秘書處(請張貼公告)
副本：行政院環境保護署(含附件)、行政院環境保護署環境督察總隊北區環境督察大隊
(含附件)、行政院農業委員會農糧署(含附件)、行政院農業委員會農糧署北區分
署(含附件)、行政院農業委員會農田水利署石門管理處(含附件)、行政院農業委
員會農田水利署桃園管理處(含附件)、桃園市政府農業局(含附件)、桃園市政府
地政局(含附件)、桃園市政府水務局(含附件)、桃園市政府建築管理處(含附
件)、桃園市政府都市發展局(含附件)



建照科 110/04/14 11:21



2H1100025452 有附件

檔 號：

保存年限：

桃園市政府 公告

發文日期：中華民國110年4月12日

發文字號：府環水字第1100079774號

附件：場址地籍套繪圖



主旨：公告解除本市桃園區龍祥段81(部分)地號等5筆土地為土壤污染控制場址及土壤污染管制區之劃定。

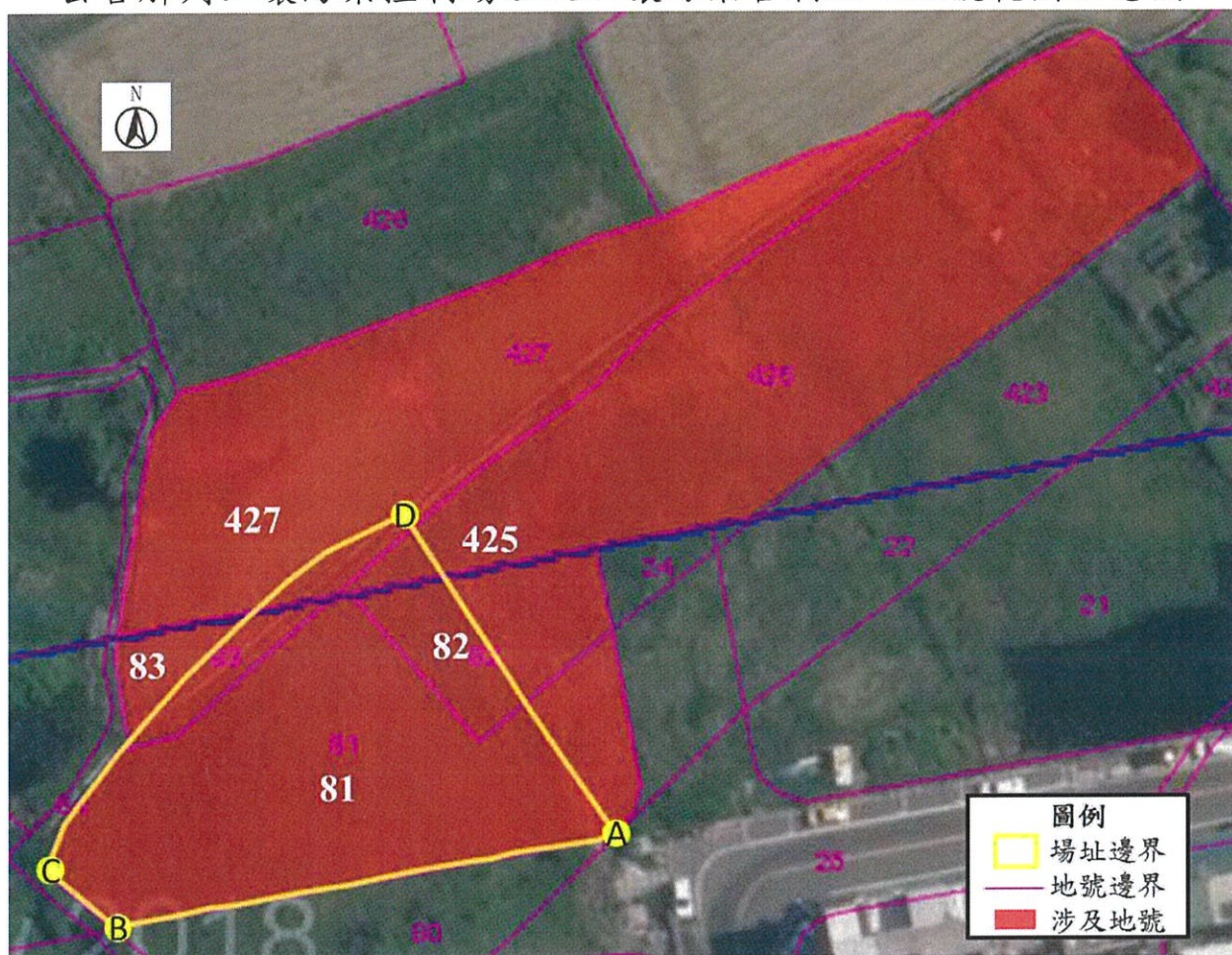
依據：土壤及地下水污染整治法第26條第2項規定暨本府環境保護局「108-110年度桃園市農地土壤污染控制場址適當措施改善計畫(第4期)監督及驗證工作」驗證結果辦理。

公告事項：

- 一、本府分別以106年11月14日府環水字第1060243583號公告、107年7月5日府環水字第1070154558號修正公告暨依土壤及地下水污染整治法第12條第2項、第16條及施行細則第10條公告下列土地為土壤污染控制場址及土壤污染管制區在案。
- 二、經本府環境保護局進行污染改善後，分別於110年2月8日、110年3月15日進行驗證，土壤中重金屬項目皆已低於食用作物農地之土壤污染管制標準，故予以解除本市桃園區龍祥段81(部分)、82(部分)、83、龍壽段425(部分)、427(部分)地號等5筆土地之土壤污染控制場址及管制區列管及相關管制事項。

市長鄭文燦

桃園市桃園區龍祥段 81 (部分坵塊)、82 (部分坵塊)、83 地號；桃園市桃園區龍壽段 425 (部分坵塊)、427 (部分坵塊)地號
公告解列土壤污染控制場址及土壤污染管制區之地號範圍示意圖

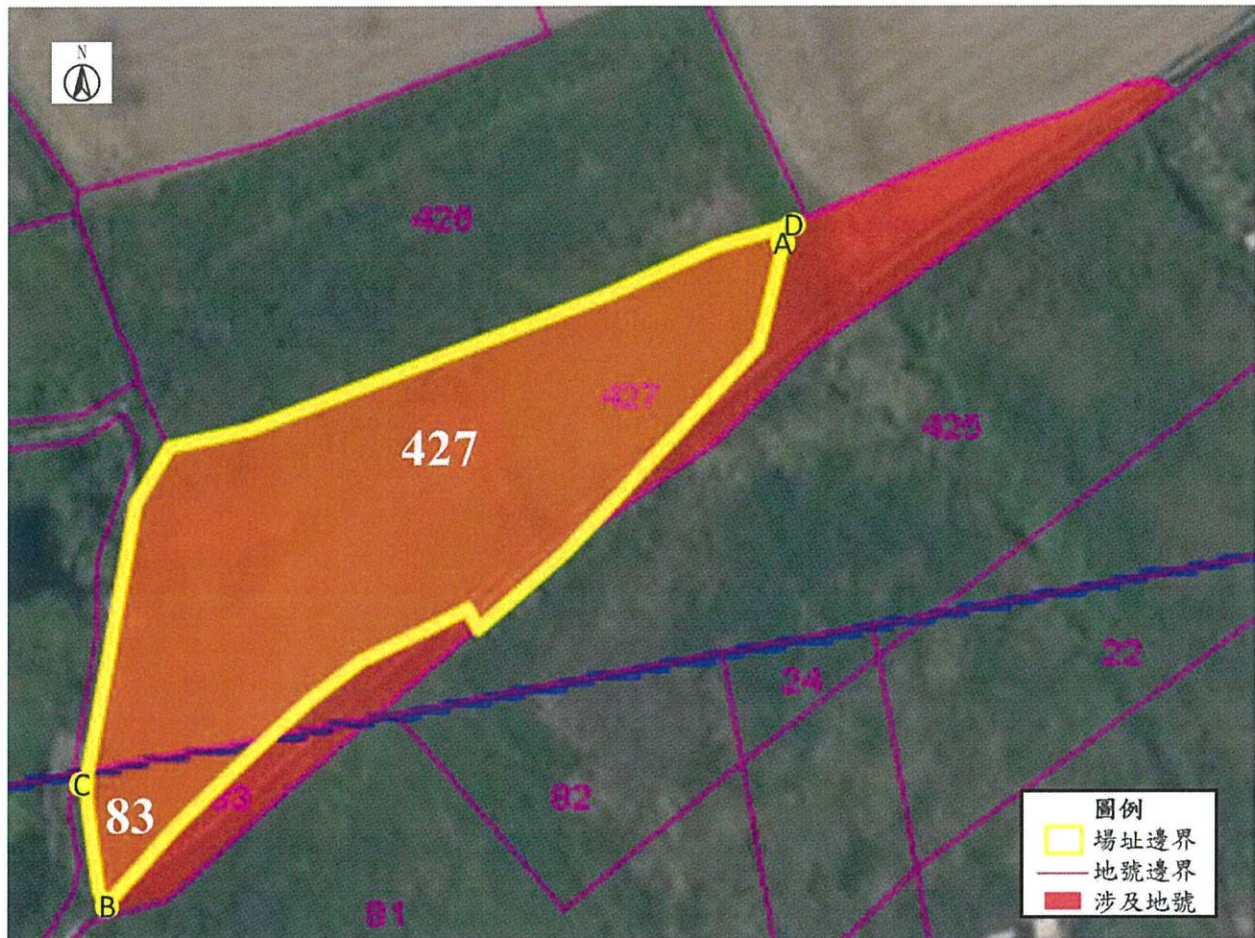


	A	B	C	D
TWD97-X	277329	277277	277270	277307
TWD97-Y	2763987	2763976	2763984	2764020

公告地號	公告列管面積 (平方公尺)	已解列面積 (平方公尺)	本次解列面積 (平方公尺)
桃園市桃園區龍祥段 81(部分坵塊)地號	1089	0	1089
桃園市桃園區龍祥段 82(部分坵塊)地號	132	0	132
桃園市桃園區龍祥段 83 地號	161	0	84
桃園市桃園區龍壽段 425(部分坵塊)地號	31	0	31
桃園市桃園區龍壽段 427(部分坵塊)地號	1077	0	52

註：此公告範圍示意圖因影像、坵塊及地及圖資分屬不同管理單位，而有地圖影像較重知差異，故以內政部最新公告地籍資料為依據產製。

桃園市桃園區龍祥段 83 地號；桃園市桃園區龍壽段 427(部分坵塊)地號
公告解列土壤污染控制場址及土壤污染管制區之地號範圍示意圖



	A	B	C	D
TWD97-X	277333	277279	277277	277333
TWD97-Y	2764050	2763997	2764005	2764050

公告地號	公告列管面積 (平方公尺)	已解列面積 (平方公尺)	本次解列面積 (平方公尺)
桃園市桃園區龍祥段 83 地號	161	0	77
桃園市桃園區龍壽段 427(部分坵塊)地號	1077	0	1025

註：此公告範圍示意圖因影像、坵塊及地及圖資分屬不同管理單位，而有地圖影像較重知差異，故以內政部最新公告地籍資料為依據產製。