

正本

發文方式：紙本郵寄

檔 號：

保存年限：

桃園市政府建築管理處 函

330

桃園市桃園區縣府路232號

地址：33001桃園市桃園區縣府路1號

承辦人：陳思穎

電話：03-3322101轉6100

電子信箱：10004132@mail.tycg.gov.tw

受文者：桃園市建築師公會

發文日期：中華民國110年4月23日

發文字號：桃建照字第1100027429號

速別：普通件

密等及解密條件或保密期限：

附件：如說明二

專案存查

登入本會網站

影本轉知各會員

已解除電腦管制

理事長 章多芳

2021.04.26

✓ 影本送發照室存查

主旨：檢送本府110年4月13日以府環水字第1100081820號公告解除本市八德區中華段200(部分)地號等21筆土地為土壤污染控制場址及土壤污染管制區公告1份，請張貼公告並請轉知會員週知，請查照。

說明：

- 一、依據本府110年4月20日府環水字第1100093976號函辦理。
- 二、隨文檢附來文附件。

正本：桃園市建築師公會

副本：

處長 邱英哲

本案依分層負責規定授權業務主管決行

檔 號：
保存年限：

桃園市政府 函

地址：33001桃園市桃園區縣府路1號
承辦人：盧沛欣
電話：03-3386021分機1326
電子信箱：001035@tydep.gov.tw

受文者：桃園市政府建築管理處

發文日期：中華民國110年4月20日

發文字號：府環水字第1100093976號

速別：普通件

密等及解密條件或保密期限：

附件：如主旨 (376430306I_1100093976_ATTACH1.pdf、
376430306I_1100093976_ATTACH2.pdf)

主旨：檢送本府110年4月13日以府環水字第1100081820號公告解
除本市八德區中華段200(部分)地號等21筆土地為土壤污
染控制場址及土壤污染管制區公告1份，請張貼公告，並
逕依權責辦理，請查照。

說明：依據土壤及地下水污染整治法第26條第2項規定辦理。

正本：桃園市蘆竹區公所、桃園市八德區公所、桃園市中壢區公所、桃園市蘆竹地政事
務所、桃園市八德地政事務所、桃園市中壢地政事務所、桃園市政府秘書處(請
張貼公告)

副本：行政院環境保護署(含附件)、行政院環境保護署環境督察總隊北區環境督察大隊
(含附件)、行政院農業委員會農糧署(含附件)、行政院農業委員會農糧署北區分
署(含附件)、行政院農業委員會農田水利署石門管理處(含附件)、行政院農業委
員會農田水利署桃園管理處(含附件)、桃園市政府農業局(含附件)、桃園市政府
地政局(含附件)、桃園市政府水務局(含附件)、桃園市政府建築管理處(含附
件)、桃園市政府都市發展局(含附件)



建照科 110/04/20 16:57



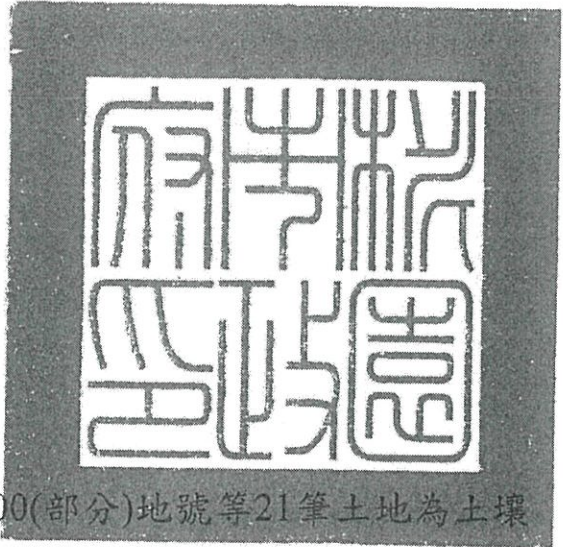
2H1100027429 有附件

檔 號：

保存年限：

桃園市政府 公告

發文日期：中華民國110年4月13日
發文字號：府環水字第1100081820號
附件：場址地籍套繪圖



主旨：公告解除本市八德區中華段200(部分)地號等21筆土地為土壤污染控制場址及土壤污染管制區之劃定。

依據：土壤及地下水污染整治法第26條第2項規定暨本府環境保護局「108-110年度桃園市農地土壤污染控制場址適當措施改善計畫(第4期)監督及驗證工作」驗證結果辦理。

公告事項：

- 一、本府分別以106年2月6日府環水字第1060020424號公告、106年2月18日府環水字第1060032528號公告、106年3月10日府環水字第1060049038號公告、107年3月19日府環水字第1070052566號公告、107年4月12日府環水字第1070070553號公告、107年5月15日府環水字第1070117492號公告暨依土壤及地下水污染整治法第12條第2項、第16條及施行細則第10條公告下列土地為土壤污染控制場址及土壤污染管制區在案。
- 二、經本府環境保護局進行污染改善後，分別於110年1月6日、110年1月8日進行驗證，土壤中重金屬項目皆已低於食用作物農地之土壤污染管制標準，故予以解除本市八德區中華段

200(部分)、1329-3、1330、1335、1345(部分)、1346(部分)
、1347(部分)、1348(部分)、1869(部分)、1878(部分)(現為
1872-20地號)、1882、1883-3(部分)、1970、中壢區普仁段
347(部分)、蘆竹區南崁下段581-13(部分)、581-14(部分)、中
興段1287(部分)、1288(部分)、1289、1290、1292地號等21
筆土地之土壤污染控制場址及管制區列管及相關管制事項。

市長鄭文燦

桃園市八德區中華段 200(部分坵塊)地號(H13677)
公告解列土壤污染控制場址及土壤污染管制區之地號範圍示意圖



	A	B	C	D	E
TWD97-X	282539	282530	282534	282544	282532
TWD97-Y	2762259	2762254	2762245	2762248	2762256

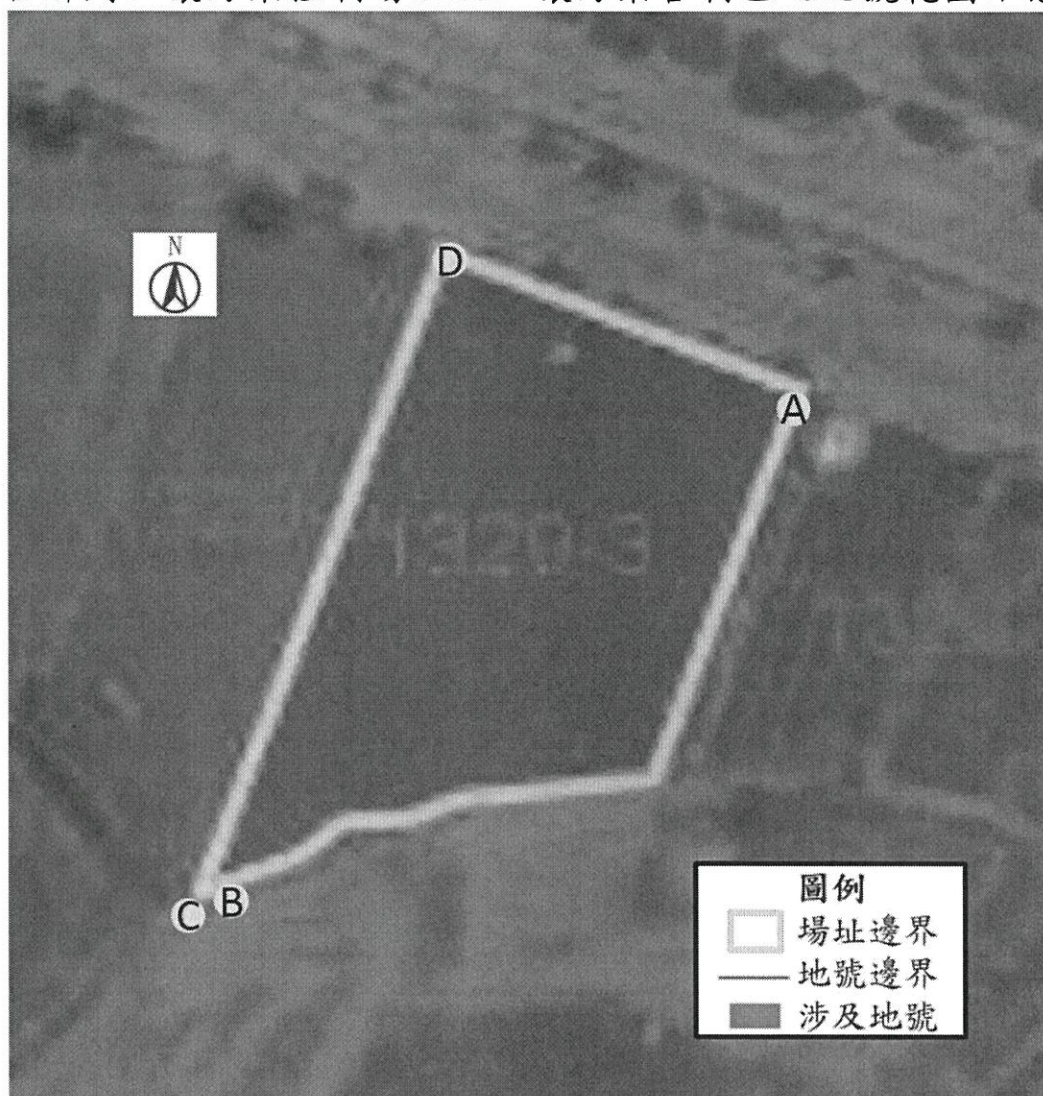
公告地號	公告列管面積 (平方公尺)	已解列面積 (平方公尺)	本次解列面積 (平方公尺)
八德區中華段 200(部分坵塊)地號	0.0122	0	0.0122

註：

1. 此公告範圍示意圖因影像、坵塊及地籍圖資分屬不同管理單位，而有地圖影像校正之差異，故以內政部最新公告地籍資料為依據產製。

桃園市八德區中華段 1329-3 地號(H1493)

公告解列土壤污染控制場址及土壤污染管制區之地號範圍示意圖



	A	B	C	D
TWD97-X	282115	282078	282078	282093
TWD97-Y	2761453	2761422	2761422	2761461

公告地號	公告列管面積 (平方公尺)	已解列面積 (平方公尺)	本次解列面積 (平方公尺)
八德區中華段 1329-3 地號	0.0769	0	0.0769

註：

1. 此公告範圍示意圖因影像、坵塊及地籍圖資分屬不同管理單位，而有地圖影像校正之差異，故以內政部最新公告地籍資料為依據產製。

桃園市八德區中華段 1330、1335 地號(H1500)
公告解列土壤污染控制場址及土壤污染管制區之地號範圍示意圖



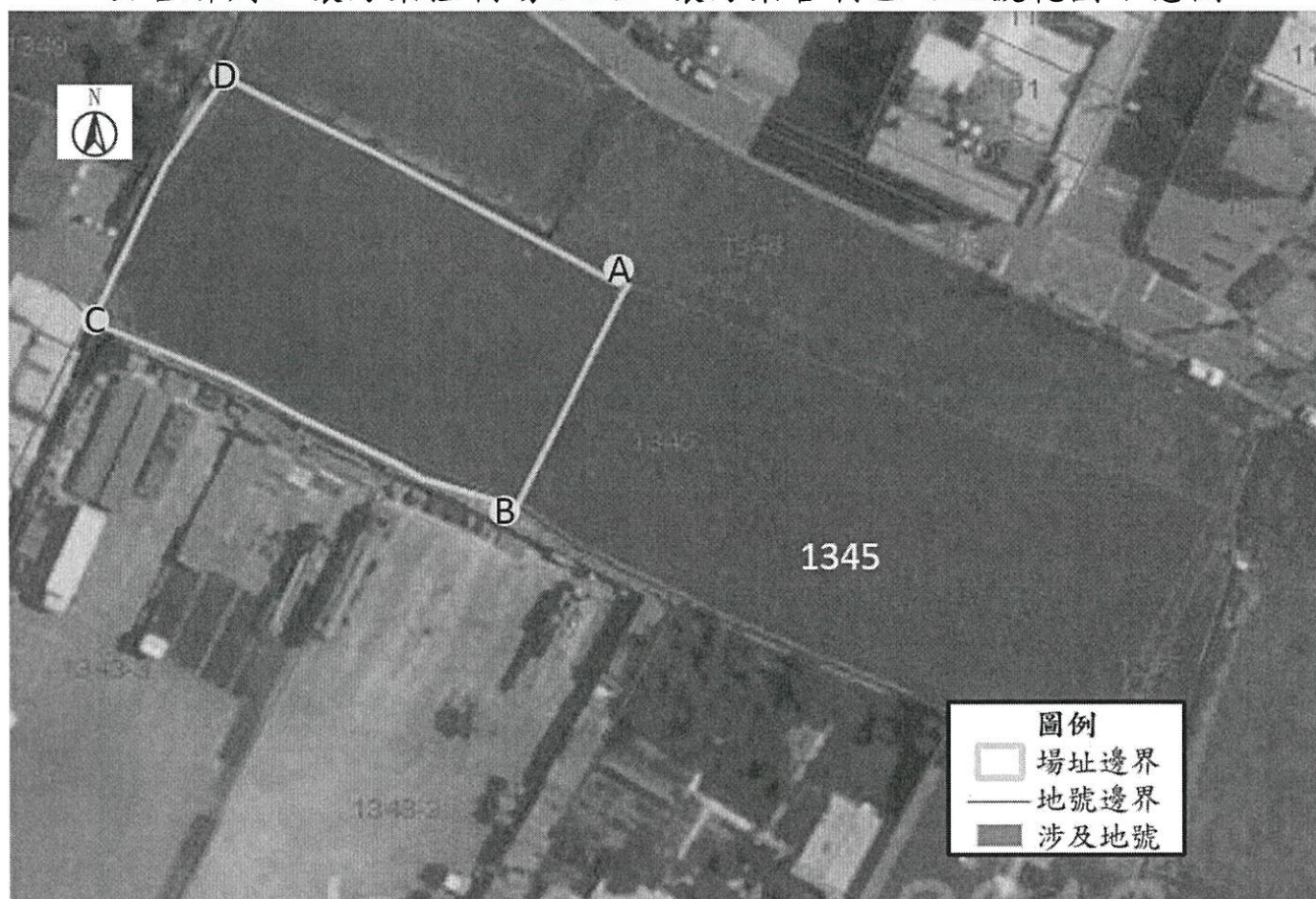
	A	B	C	D
TWD97-X	282046	282046	282015	282023
TWD97-Y	2761449	2761449	2761469	2761487

公告地號	公告列管面積 (平方公尺)	已解列面積 (平方公尺)	本次解列面積 (平方公尺)
八德區中華段 1330 地號	0.0521	0	0.0521
八德區中華段 1335 地號	0.0443	0	0.0443

註：

1. 此公告範圍示意圖因影像、坵塊及地籍圖資分屬不同管理單位，而有地圖影像校正之差異，故以內政部最新公告地籍資料為依據產製。

桃園市八德區中華段 1345(部分坵塊)地號(H2214)
公告解列土壤污染控制場址及土壤污染管制區之地號範圍示意圖



	A	B	C	D
TWD97-X	282173	282163	282122	282134
TWD97-Y	2761646	2761625	2761643	2761666

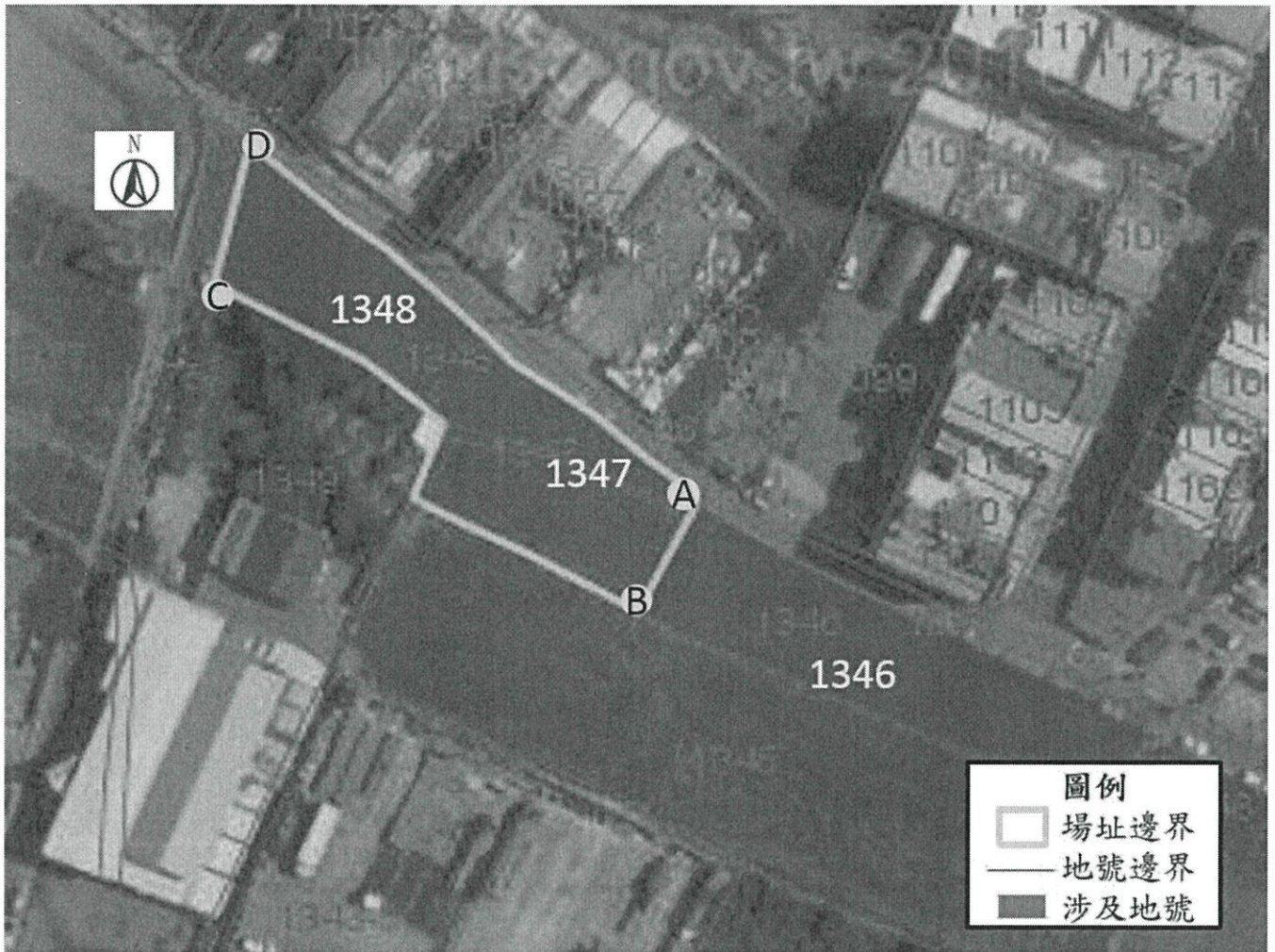
公告地號	公告列管面積 (平方公尺)	已解列面積 (平方公尺)	本次解列面積 (平方公尺)
八德區中華段 1345(部分坵塊)地號(H2214)	0.1146	0	0.1146

註：

1. 此公告範圍示意圖因影像、坵塊及地籍圖資分屬不同管理單位，而有地圖影像校正之差異，故以內政部最新公告地籍資料為依據產製。

桃園市八德區中華段 1346(部分坵塊)、1347(部分坵塊)、1348(部分坵塊)地號(H2215)

公告解列土壤污染控制場址及土壤污染管制區之地號範圍示意圖



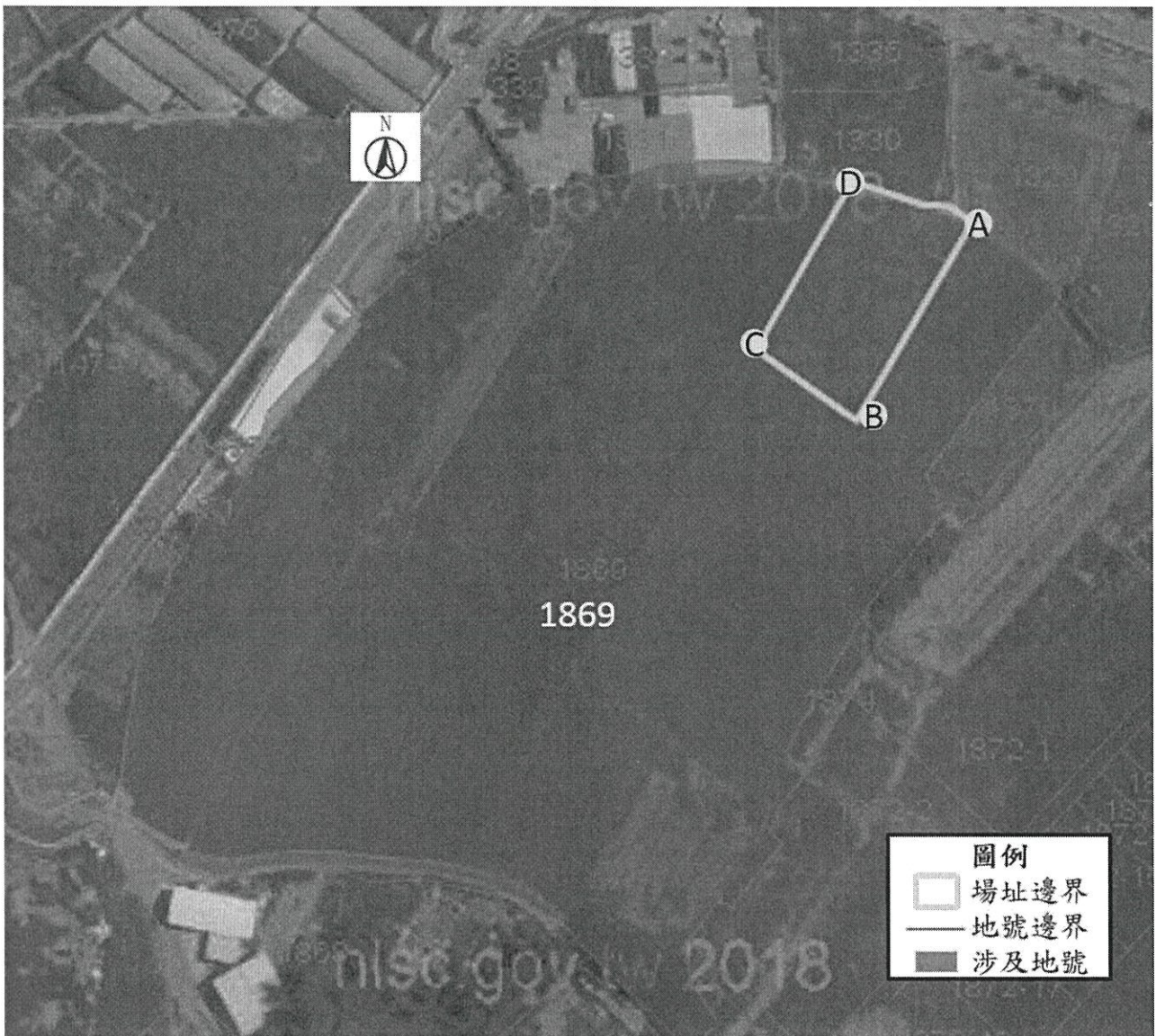
	A	B	C	D
TWD97-X	282172	282164	272106	282110
TWD97-Y	2761668	2761651	2761696	2761715

公告地號	公告列管面積 (平方公尺)	已解列面積 (平方公尺)	本次解列面積 (平方公尺)
八德區中華段 1346(部分坵塊)地號	0.0420	0	0.0420
八德區中華段 1347(部分坵塊)地號	0.0060	0	0.0060
八德區中華段 1348(部分坵塊)地號	0.0863	0	0.0863

註：

1. 此公告範圍示意圖因影像、坵塊及地籍圖資分屬不同管理單位，而有地圖影像校正之差異，故以內政部最新公告地籍資料為依據產製。

桃園市八德區中華段 1869(部分坵塊)地號(H1504)
公告解列土壤污染控制場址及土壤污染管制區之地號範圍示意圖



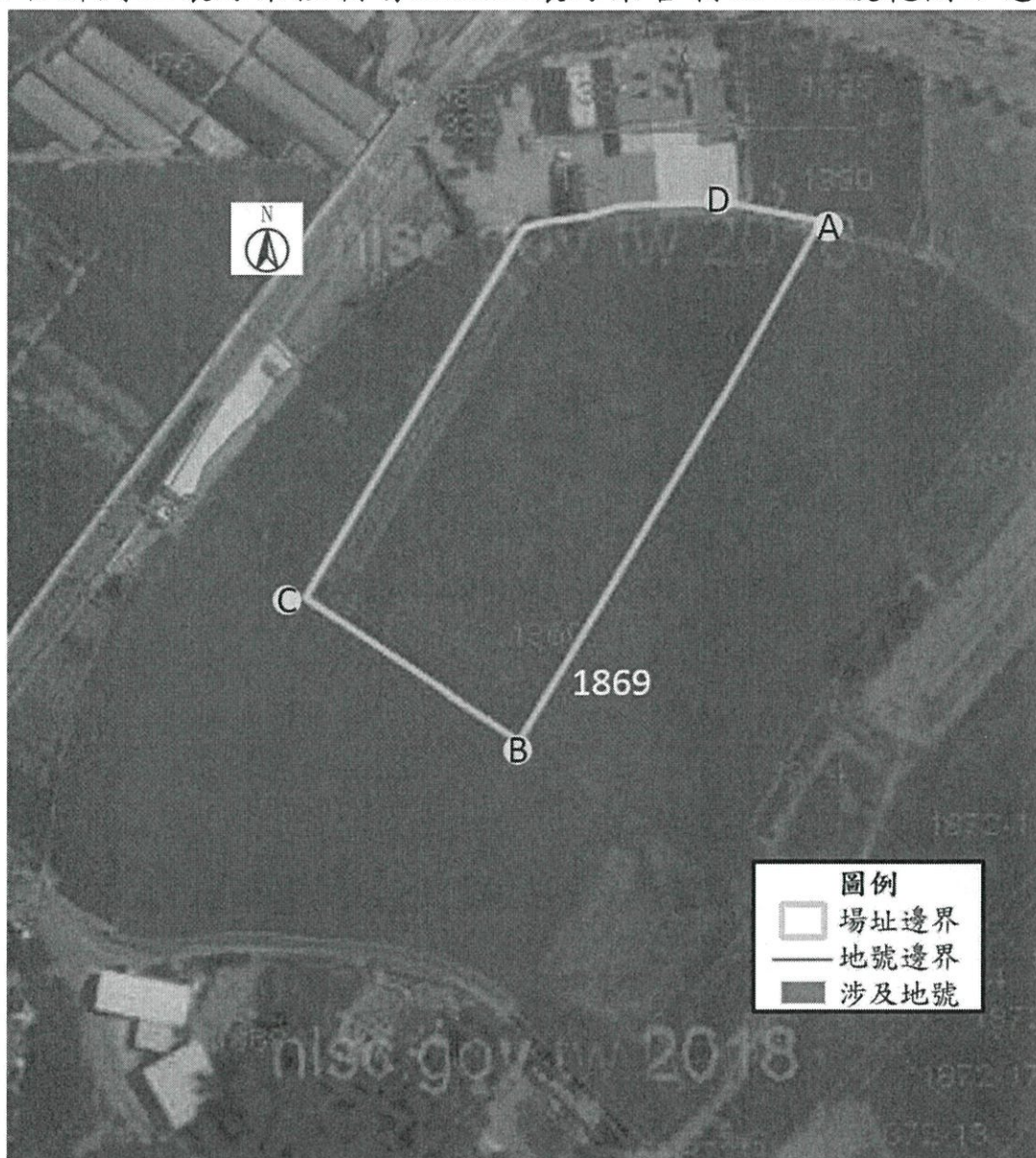
	A	B	C	D
TWD97-X	272050	282030	282012	282029
TWD97-Y	2761446	2761411	2761423	2761453

公告地號	公告列管面積 (平方公尺)	已解列面積 (平方公尺)	本次解列面積 (平方公尺)
八德區中華段 1869(部分坵塊)地號(H1504)	0.4669	0	0.4669

註：

1. 此公告範圍示意圖因影像、坵塊及地籍圖資分屬不同管理單位，而有地圖影像校正之差異，故以內政部最新公告地籍資料為依據產製。

桃園市八德區中華段 1869(部分坵塊)地號(H1505)
公告解列土壤污染控制場址及土壤污染管制區之地號範圍示意圖



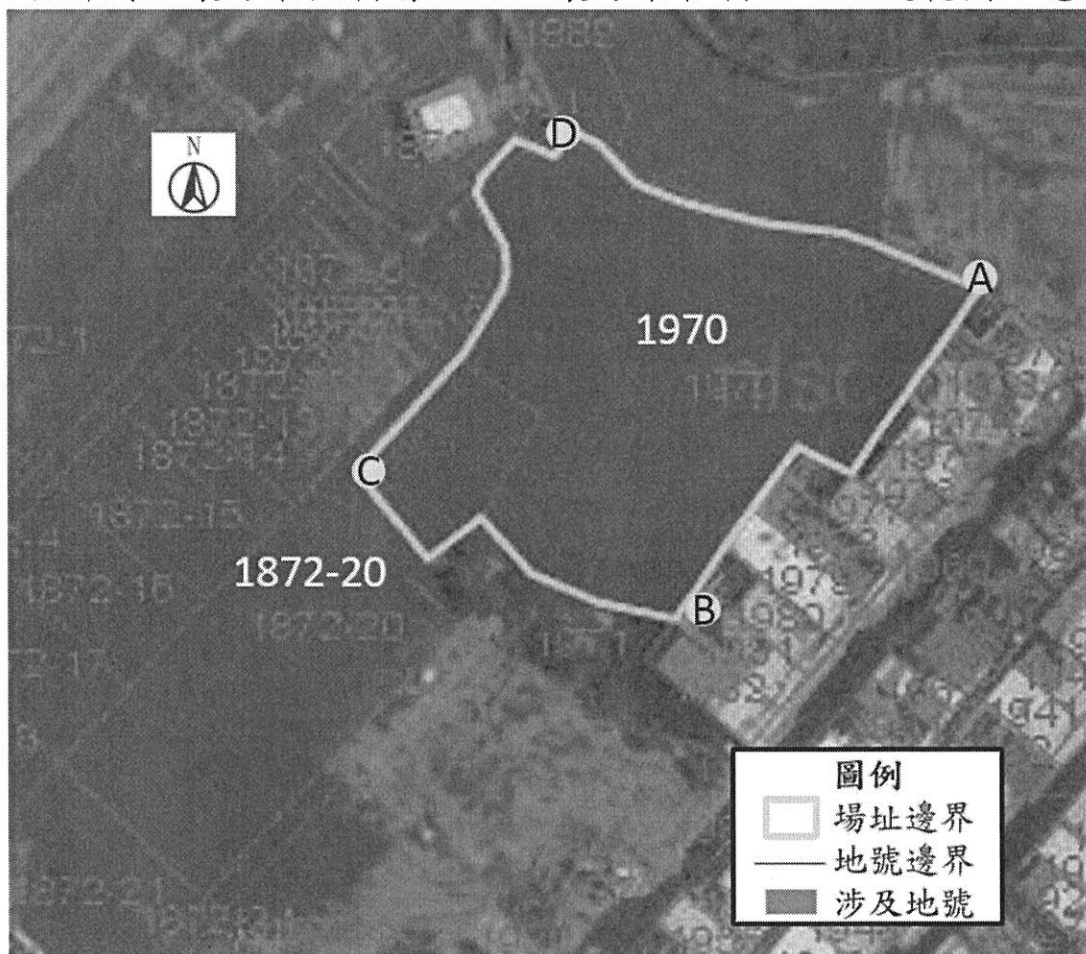
	A	B	C	D
TWD97-X	282029	281979	281942	282007
TWD97-Y	2761453	2761366	2761390	2761456

公告地號	公告列管面積 (平方公尺)	已解列面積 (平方公尺)	本次解列面積 (平方公尺)
八德區中華段 1869(部分坵塊)地號(H1505)	0.4669	0	0.4669

註：

1. 此公告範圍示意圖因影像、坵塊及地籍圖資分屬不同管理單位，而有地圖影像校正之差異，故以內政部最新公告地籍資料為依據產製。

桃園市八德區中華段 1872-20(部分坵塊)、1970 地號(NP0002-e1)
 (原為桃園市八德區中華段 1878(部分坵塊)、1970 地號)
 公告解列土壤污染控制場址及土壤污染管制區之地號範圍示意圖



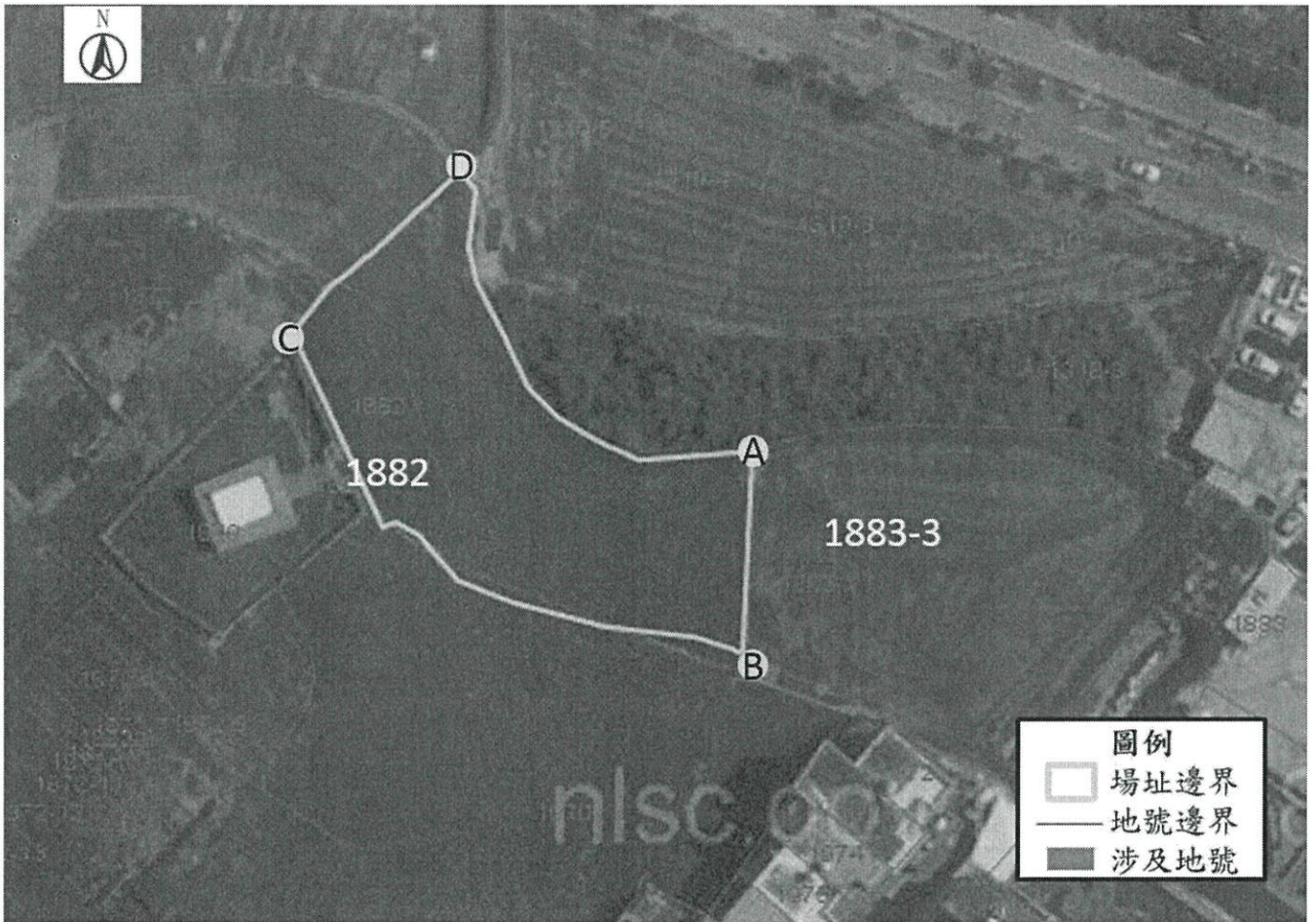
	A	B	C	D
TWD97-X	282181	282141	282100	282128
TWD97-Y	2761360	2761317	2761336	2761380

公告地號	公告列管面積 (平方公尺)	已解列面積 (平方公尺)	本次解列面積 (平方公尺)
八德區中華段 1872-20(部分坵塊)地號 (原為八德區中華段 1878(部分坵塊))	0.0320	0	0.0320
八德區中華段 1970地號	0.2429	0	0.2429

註：

1. 此公告範圍示意圖因影像、坵塊及地籍圖資分屬不同管理單位，而有地圖影像校正之差異，故以內政部最新公告地籍資料為依據產製。
2. 桃園市八德區中華段 1878 地號，因 1878 地號公告後整編成 1872-20 地號，經面積比對污染範圍目前位於八德區中華段 1872-20、1970 地號。

桃園市八德區中華段 1882、1883-3(部分坵塊)地號(NP0001-e1)
公告解列土壤污染控制場址及土壤污染管制區之地號範圍示意圖



	A	B	C	D
TWD97-X	282169	282168	282117	282135
TWD97-Y	261388	2761365	2761401	2761420

公告地號	公告列管面積 (平方公尺)	已解列面積 (平方公尺)	本次解列面積 (平方公尺)
八德區中華段 1882 地號	0.0257	0	0.0257
八德區中華段 1883-3(部分坵塊)地號	0.1022	0	0.1022

註：

1. 此公告範圍示意圖因影像、坵塊及地籍圖資分屬不同管理單位，而有地圖影像校正之差異，故以內政部最新公告地籍資料為依據產製。

桃園市中壢區普仁段 347(部分坵塊)地號(PZ19)
公告解列土壤污染控制場址及土壤污染管制區之地號範圍示意圖

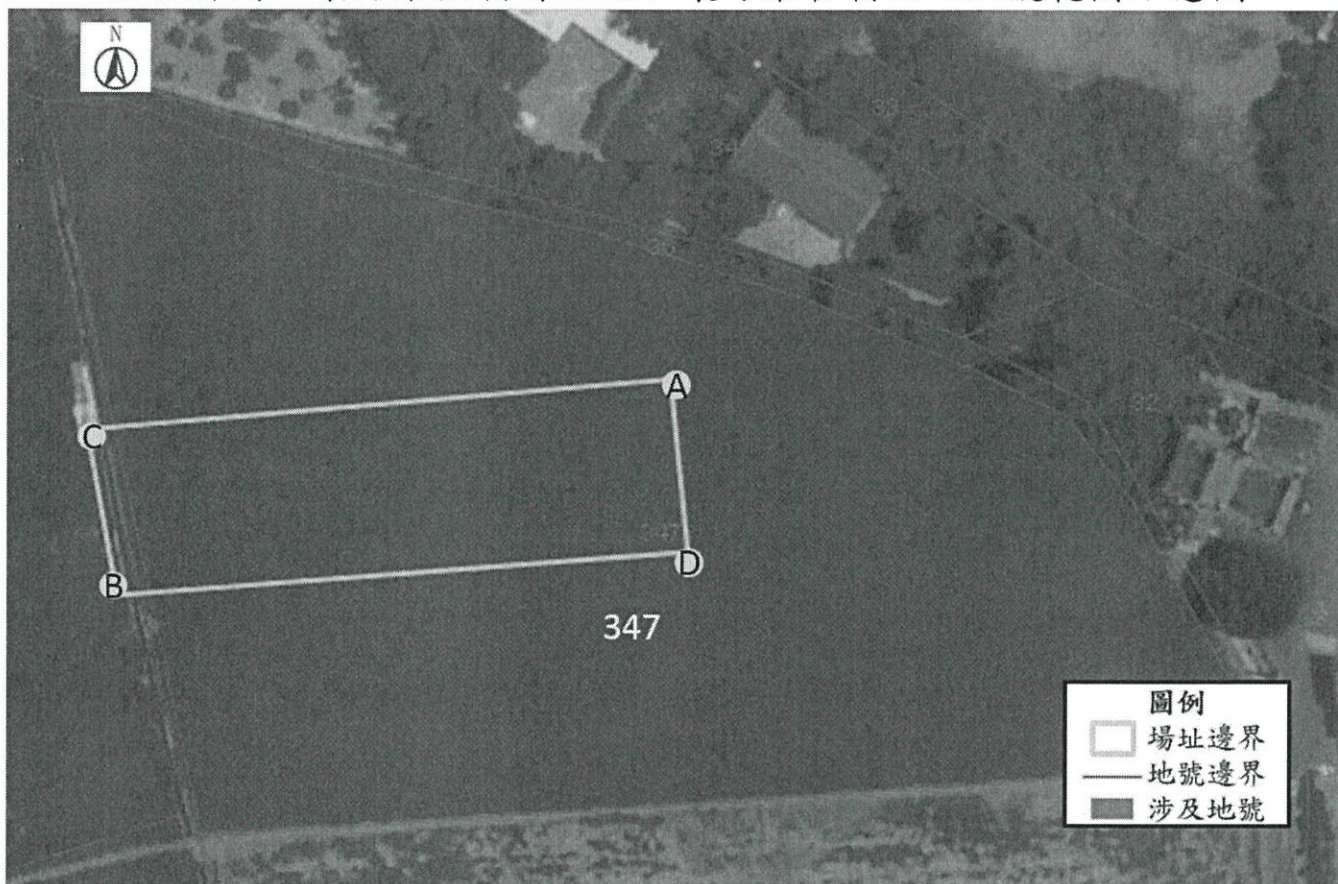


	A	B	C	D
TWD97-X	274687	274694	274784	274769
TWD97-Y	2760486	2760450	2760458	2760467

公告地號	公告列管面積 (平方公尺)	已解列面積 (平方公尺)	本次解列面積 (平方公尺)
中壢區普仁段 347(部分)地號	0.5944	0	0.4546

註：此公告範圍示意圖因影像、坵塊及地籍圖資分屬不同管理單位，而有地圖影像校正之差異，故以內政部最新公告地籍資料為依據產製。

桃園市中壢區普仁段 347(部分坵塊)地號(PZ20)
公告解列土壤污染控制場址及土壤污染管制區之地號範圍示意圖



	A	B	C	D
TWD97-X	274761	274695	274699	274763
TWD97-Y	2760454	2760449	2760429	2760435

公告地號	公告列管面積 (平方公尺)	已解列面積 (平方公尺)	本次解列面積 (平方公尺)
中壢區普仁段 347(部分)地號(PZ20)	0.5944	0	0.4546

註：此公告範圍示意圖因影像、坵塊及地籍圖資分屬不同管理單位，而有地圖影像校正之差異，故以內政部最新公告地籍資料為依據產製。

桃園市中壢區普仁段 347(部分坵塊)地號(PZ23)
公告解列土壤污染控制場址及土壤污染管制區之地號範圍示意圖

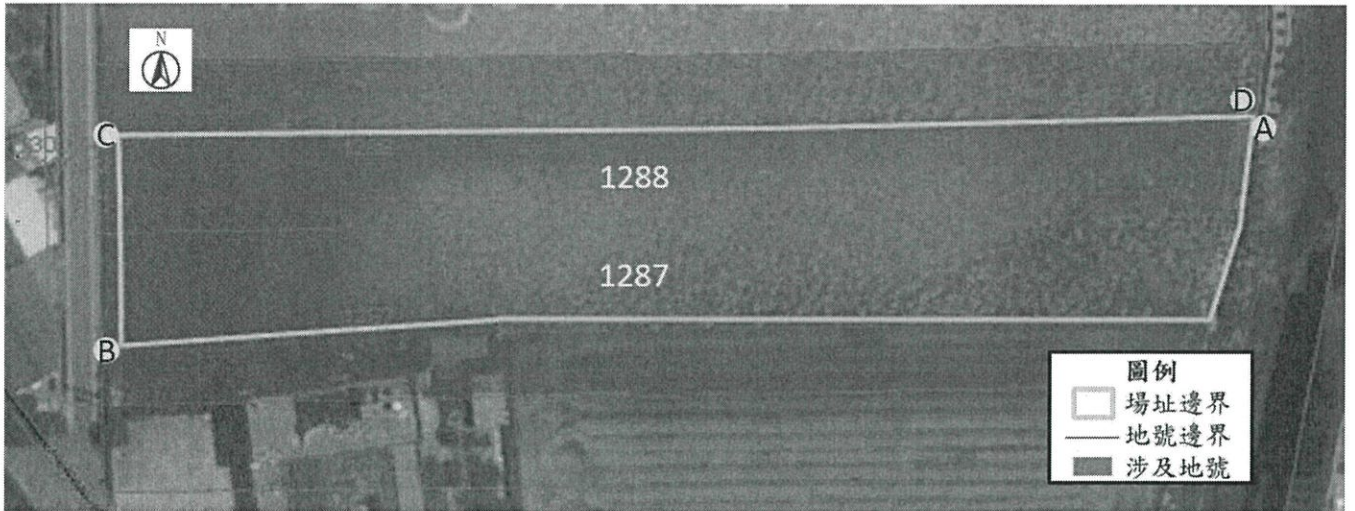


	A	B	C	D
TWD97-X	274817	274703	274707	274821
TWD97-Y	2760422	2760416	2760403	2760410

公告地號	公告列管面積 (平方公尺)	已解列面積 (平方公尺)	本次解列面積 (平方公尺)
中壢區普仁段 347(部分)地號(PZ23)	0.5944	0	0.4546

註：此公告範圍示意圖因影像、坵塊及地籍圖資分屬不同管理單位，而有地圖影像校正之差異，故以內政部最新公告地籍資料為依據產製。

蘆竹區中興段 1287(部分坵塊)、1288(部分坵塊)地號(H1299)
公告解列土壤污染控制場址及土壤污染管制區之地號範圍示意圖

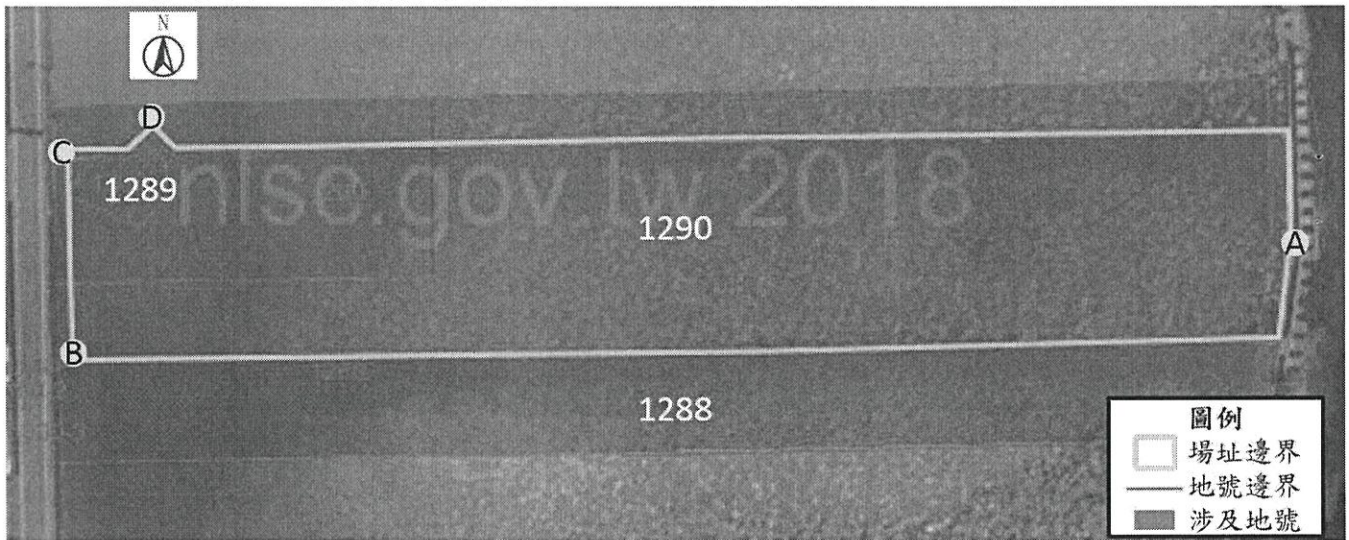


	A	B	C	D
TWD97-X	275390	275256	275255	275390
TWD97-Y	266595	2766568	2766593	2766595

公告地號	公告列管面積 (平方公尺)	已解列面積 (平方公尺)	本次解列面積 (平方公尺)
蘆竹區中興段 1287(部分坵塊)地號	0.1614	0	0.1614
蘆竹區中興段 1288(部分坵塊)地號	0.2665	0	0.2665

註：此公告範圍示意圖因影像、坵塊及地籍圖資分屬不同管理單位，而有地圖影像校正之差異，故以內政部最新公告地籍資料為依據產製。

桃園市蘆竹區中興段 1288(部分坵塊)、1289、1290 地號(H1300)
公告解列土壤污染控制場址及土壤污染管制區之地號範圍示意圖

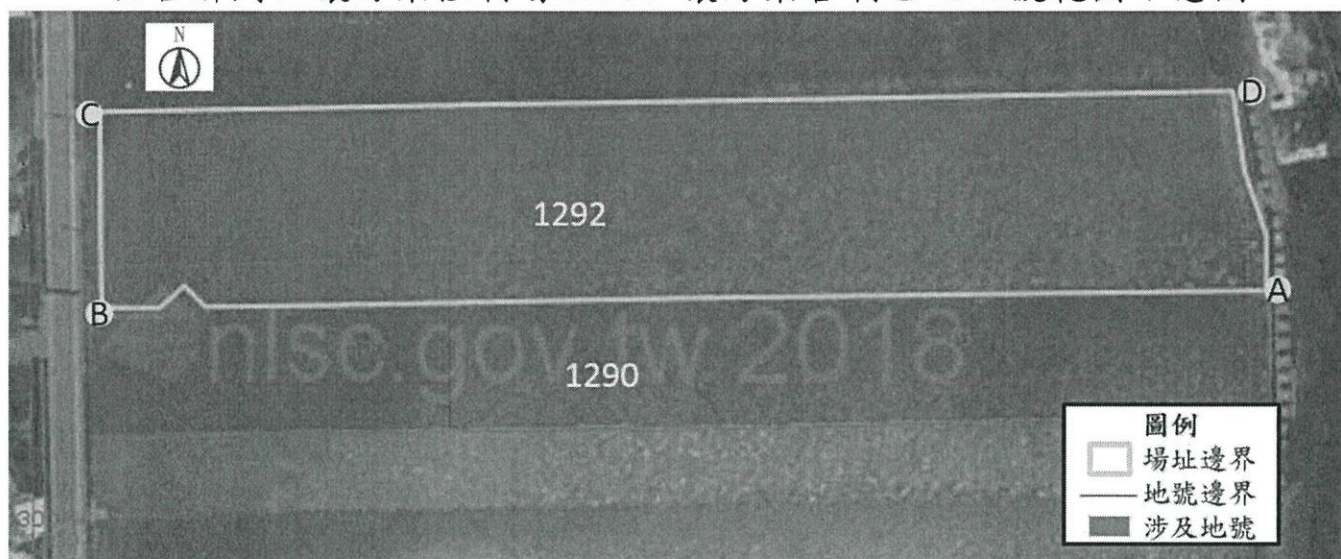


	A	B	C	D
TWD97-X	275391	275255	275255	275264
TWD97-Y	2766605	2766593	2766616	2766618

公告地號	公告列管面積 (平方公尺)	已解列面積 (平方公尺)	本次解列面積 (平方公尺)
桃園市蘆竹區中興段 1288(部分坵塊)地號	0.2665	0	0.2665
桃園市蘆竹區中興段 1289 地號	0.0070	0	0.0070
桃園市蘆竹區中興段 1290 地號	0.2640	0	0.2640

註：此公告範圍示意圖因影像、坵塊及地籍圖資分屬不同管理單位，而有地圖影像校正之差異，故以內政部最新公告地籍資料為依據產製。

桃園市蘆竹區中興段 1290、1292 地號(H1301)
公告解列土壤污染控制場址及土壤污染管制區之地號範圍示意圖



	A	B	C	D
TWD97-X	275391	275255	275254	275389
TWD97-Y	2766618	2766616	2766639	2766641

公告地號	公告列管面積 (平方公尺)	已解列面積 (平方公尺)	本次解列面積 (平方公尺)
蘆竹區中興段 1290 地號	0.2640	0	0.2640
蘆竹區中興段 1292 地號	0.2271	0	0.2271

註：

1. 此公告範圍示意圖因影像、坵塊及地籍圖資分屬不同管理單位，而有地圖影像校正之差異，故以內政部最新公告地籍資料為依據產製。

桃園市蘆竹區南崁下段 581-13(部分)地號(H0029)
公告解列土壤污染控制場址及土壤污染管制區之地號範圍示意圖



	A	B	C	D
TWD97-X	278736	278690	278686	278732
TWD97-Y	2770893	2770880	2770893	2770908

公告地號	公告列管面積 (平方公尺)	已解列面積 (平方公尺)	本次解列面積 (平方公尺)
蘆竹區南崁下段 581-13(部分)地號	0.0855	0	0.0690

註：

1. 此公告範圍示意圖因影像、坵塊及地籍圖資分屬不同管理單位，而有地圖影像校正之差異，故以內政部最新公告地籍資料為依據產製。

桃園市蘆竹區南崁下段 581-14(部分)地號(H0030)
公告解列土壤污染控制場址及土壤污染管制區之地號範圍示意圖



	A	B	C	D
TWD97-X	278739	278692	278690	278731
TWD97-Y	2770877	2770866	2770880	2770893

公告地號	公告列管面積 (平方公尺)	已解列面積 (平方公尺)	本次解列面積 (平方公尺)
蘆竹區南崁下段 581-14(部分)地號	0.0770	0	0.0770

註：

1. 此公告範圍示意圖因影像、坵塊及地籍圖資分屬不同管理單位，而有地圖影像校正之差異，故以內政部最新公告地籍資料為依據產製。