

正本

發文方式：紙本郵寄

檔號：

保存年限：

桃園市政府建築管理處 函

330
桃園市桃園區縣府路232號

地址：33001桃園市桃園區縣府路1號
承辦人：蕭如菱
電話：03-3322101#6101

受文者：桃園市建築師公會

發文日期：中華民國110年5月6日
發文字號：桃建照字第1100029603號
速別：普通件
密等及解密條件或保密期限：
附件：如主旨

專案存查

登入本會網站

影本轉知各會員
已解除電腦管制

朱彩玉

✓影本送發照室存查 5/7

主旨：檢送本府110年4月28日府環水字第1100100333號公告，解除
本市中壢區普仁段59(部分)地號等11筆土地為土壤污染控制
場址及土壤污染管制區公告1份，惠請貴公會協助併入執照
管制查詢表，請查照。

黃玉推 5/4

說明：

- 一、依本府110年4月28日府環水字第1100100333號函辦理。
- 二、副請中華民國公共工程資訊學會協助公告事宜。

正本：桃園市建築師公會

副本：中華民國公共工程資訊學會（含附件）、桃園市政府建築管理處

處長邱英哲

本案依分層負責規定授權業務主管執行

桃園市政府 函

地址：33001桃園市桃園區縣府路1號
承辦人：盧沛欣
電話：03-3386021分機1326
電子信箱：001035@tydep.gov.tw

受文者：桃園市政府建築管理處

發文日期：中華民國110年4月28日

發文字號：府環水字第1100100333號

速別：普通件

密等及解密條件或保密期限：

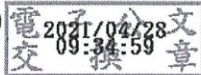
附件：如主旨 (376430306I_1100100333_ATTACH1.pdf、
376430306I_1100100333_ATTACH2.pdf)

主旨：檢送本府110年4月21日以府環水字第1100087349號公告解除本市中壢區普仁段59(部分)地號等11筆土地為土壤污染控制場址及土壤污染管制區公告1份，請張貼公告，並逕依權責辦理，請查照。

說明：依據土壤及地下水污染整治法第26條第2項規定辦理。

正本：桃園市蘆竹區公所、桃園市中壢區公所、桃園市蘆竹地政事務所、桃園市中壢地政事務所、桃園市政府秘書處(請張貼公告)

副本：行政院環境保護署(含附件)、行政院環境保護署環境督察總隊北區環境督察大隊(含附件)、行政院農業委員會農糧署(含附件)、行政院農業委員會農糧署北區分署(含附件)、行政院農業委員會農田水利署石門管理處(含附件)、行政院農業委員會農田水利署桃園管理處(含附件)、桃園市政府農業局(含附件)、桃園市政府地政局(含附件)、桃園市政府水務局(含附件)、桃園市政府建築管理處(含附件)、桃園市政府都市發展局(含附件)



檔 號：

保存年限：

桃園市政府 公告

發文日期：中華民國110年4月21日
發文字號：府環水字第1100087349號
附件：場址地籍套繪圖



主旨：公告解除本市中壢區普仁段59(部分)地號等11筆土地為土壤污染控制場址及土壤污染管制區之劃定。

依據：土壤及地下水污染整治法第26條第2項規定暨本府環境保護局「108-110年度桃園市農地土壤污染控制場址適當措施改善計畫(第4期)監督及驗證工作」驗證結果辦理。

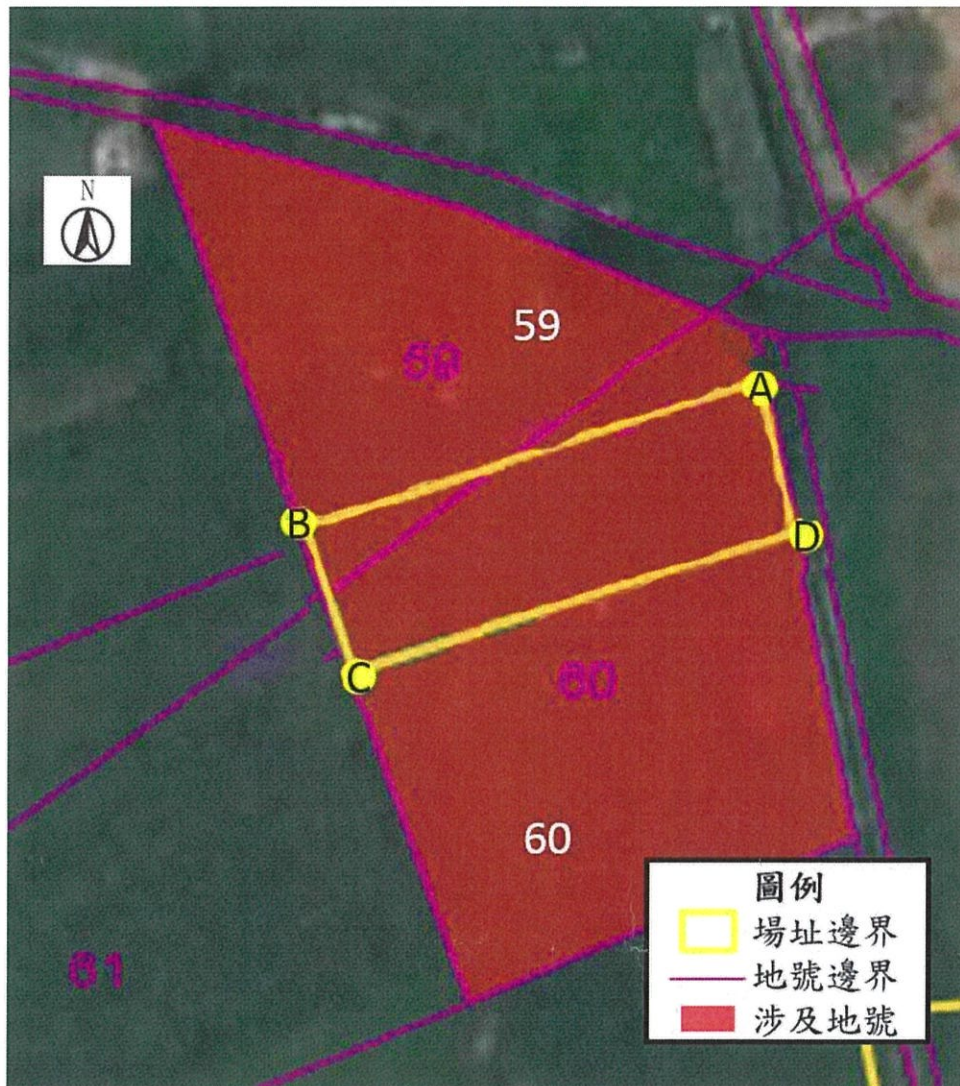
公告事項：

- 一、本府分別以106年3月10日府環水字第1060049038號公告、107年3月19日府環水字第1070052566號公告暨依土壤及地下水污染整治法第12條第2項、第16條及施行細則第10條公告下列土地為土壤污染控制場址及土壤污染管制區在案。
- 二、經本府環境保護局進行污染改善後，於110年1月15日進行驗證，土壤中重金屬項目皆已低於食用作物農地之土壤污染管制標準，故予以解除本市中壢區普仁段59(部分)、60(部分)、61(部分)、62(部分)、蘆竹區新福段182(部分)、191、193(部分)、261(部分)、269(部分)、271(部分)、272(部分)等11筆土地之土壤污染控制場址及管制區列管及相關管制事項。

市長鄭文燦 請假

副市長李憲明 代行

桃園市中壢區普仁段 59(部分坵塊)、60(部分坵塊)地號(PZ39)
公告解列土壤污染控制場址及土壤污染管制區之地號範圍示意圖

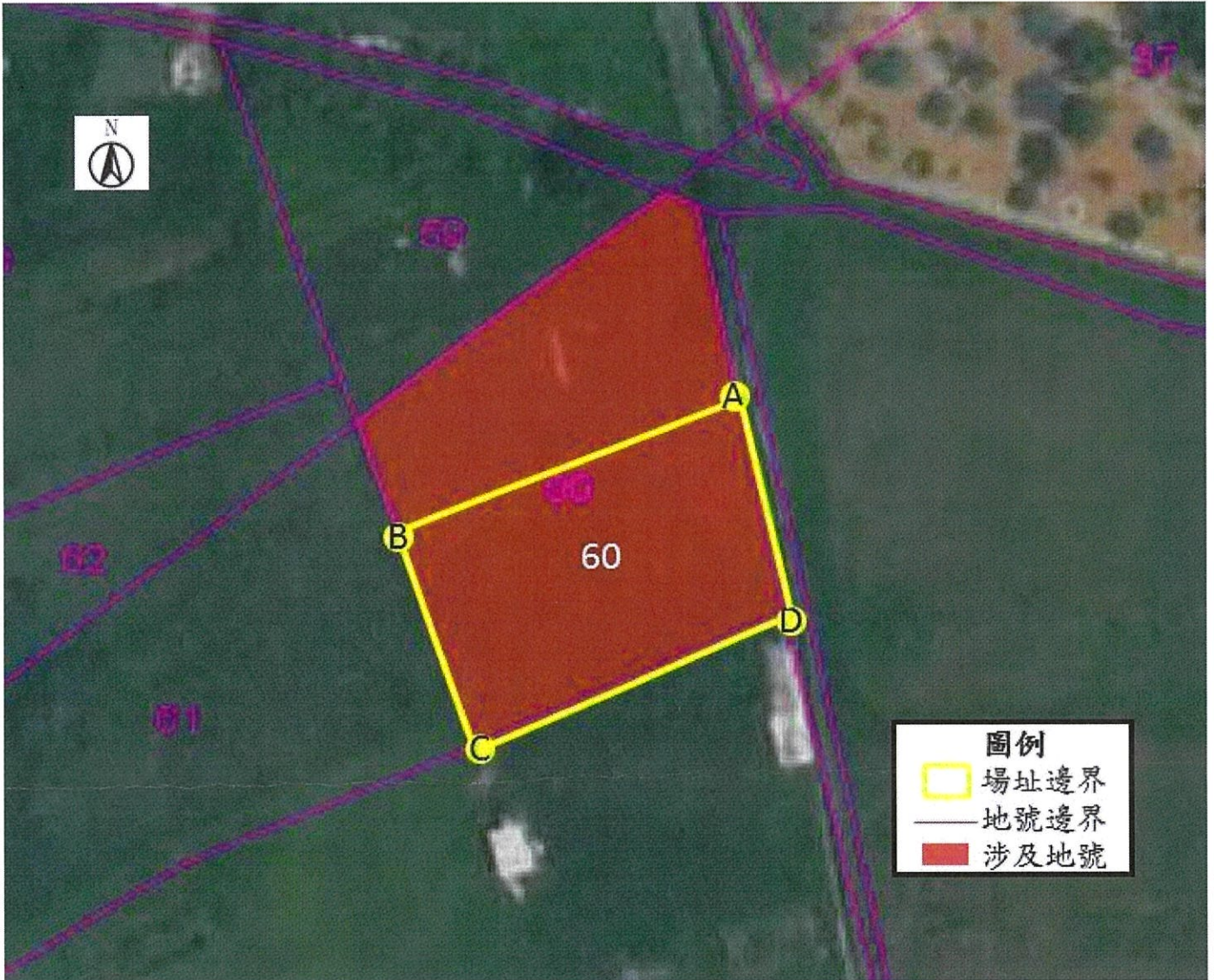


	A	B	C	D
TWD97-X	274683	274558	274561	274585
TWD97-Y	2760483	2760475	2760467	2760475

公告地號	公告列管面積 (平方公尺)	已解列面積 (平方公尺)	本次解列面積 (平方公尺)
中壢區普仁段 59(部分坵塊)地號	0.0232	0	0.0008
中壢區普仁段 60(部分坵塊)地號	0.0623	0	0.0211

註：此公告範圍示意圖因影像、坵塊及地籍圖資分屬不同管理單位，而有地圖影像校正之差異，故以內政部最新公告地籍資料為依據產製。

桃園市中壢區普仁段 60(部分坵塊)地號(PZ40)
公告解列土壤污染控制場址及土壤污染管制區之地號範圍示意圖

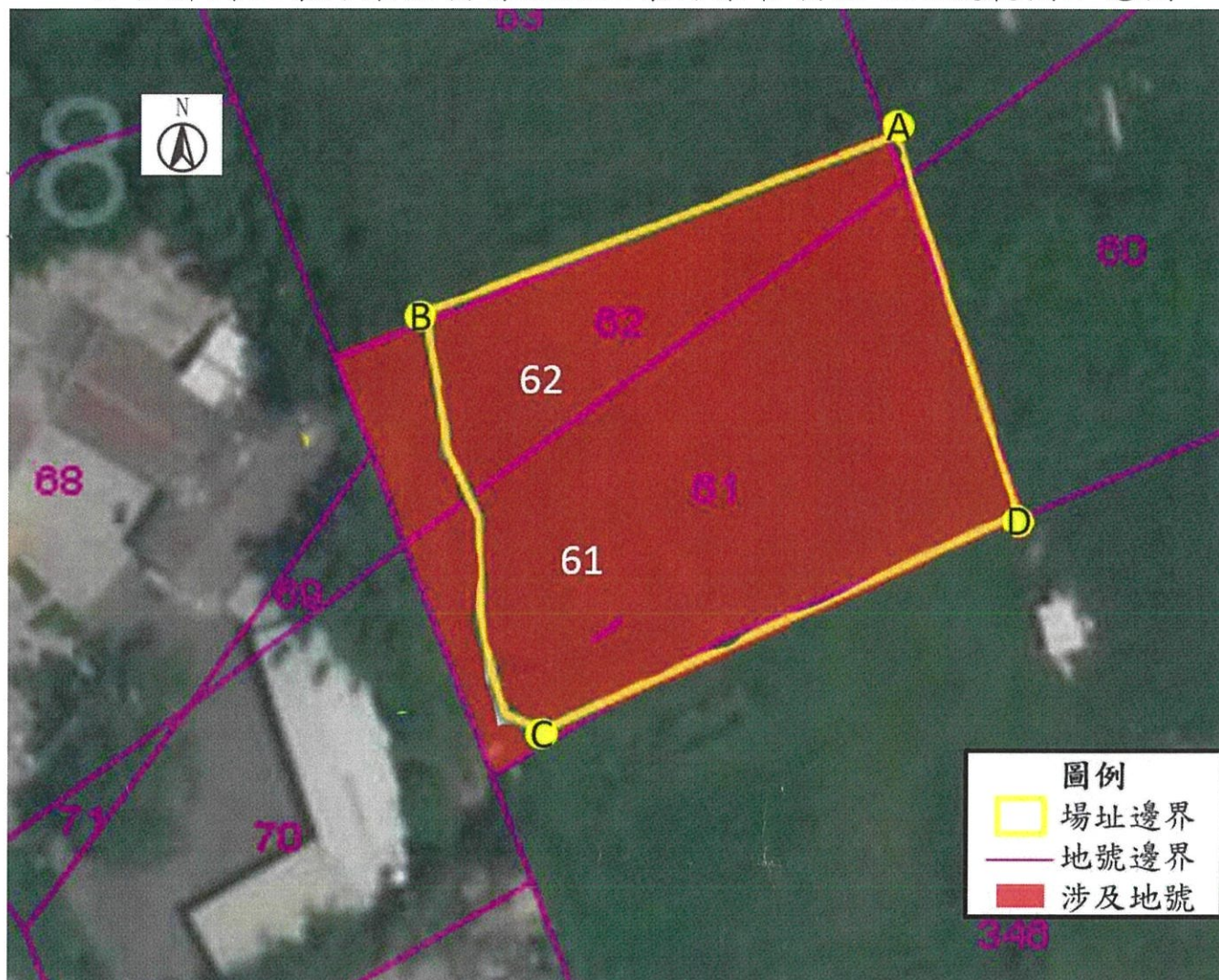


	A	B	C	D
TWD97-X	274685	274661	274667	274689
TWD97-Y	2760474	2760466	2760450	2760458

公告地號	公告列管面積 (平方公尺)	已解列面積 (平方公尺)	本次解列面積 (平方公尺)
中壢區普仁段 60(部分坵塊)地號	0.0623	0	0.0412

註：此公告範圍示意圖因影像、坵塊及地籍圖資分屬不同管理單位，而有地圖影像校正之差異，故以內政部最新公告地籍資料為依據產製。

桃園市中壢區普仁段 61(部分坵塊)、 62(部分坵塊)地號
公告解列土壤污染控制場址及土壤污染管制區之地號範圍示意圖

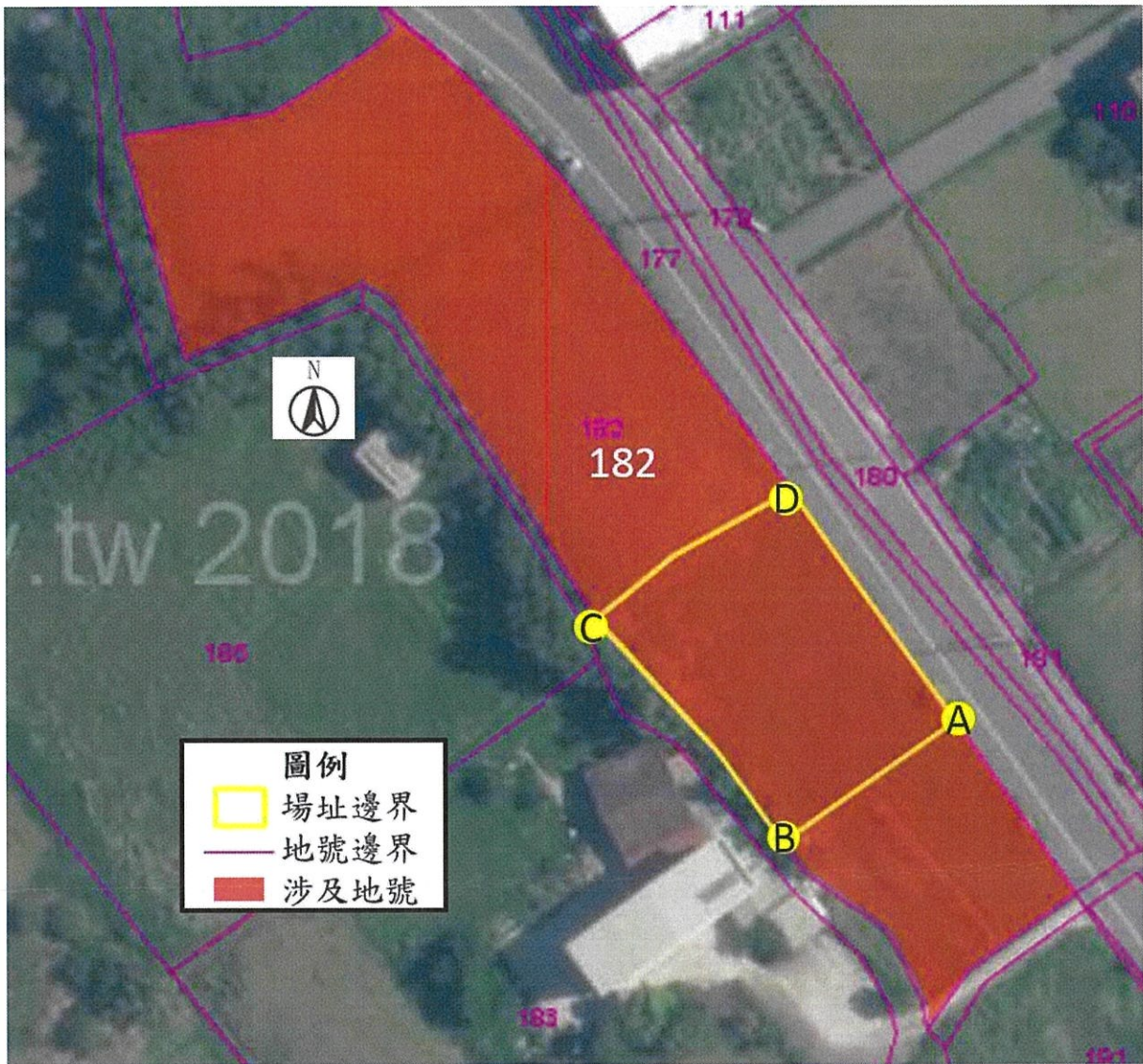


	A	B	C	D
TWD97-X	274656	276624	274631	274661
TWD97-Y	2760476	2760464	2760436	2760450

公告地號	公告列管面積 (平方公尺)	已解列面積 (平方公尺)	本次解列面積 (平方公尺)
中壢區普仁段 61(部分坵塊)地號	0.0706	0	0.0706
中壢區普仁段 62(部分坵塊)地號	0.0303	0	0.0303

註：此公告範圍示意圖因影像、坵塊及地籍圖資分屬不同管理單位，而有地圖影像校正之差異，故以內政部最新公告地籍資料為依據產製。

桃園市蘆竹區新福段 182(部分坵塊)地號(H1044)
公告解列土壤污染控制場址及土壤污染管制區之地號範圍示意圖

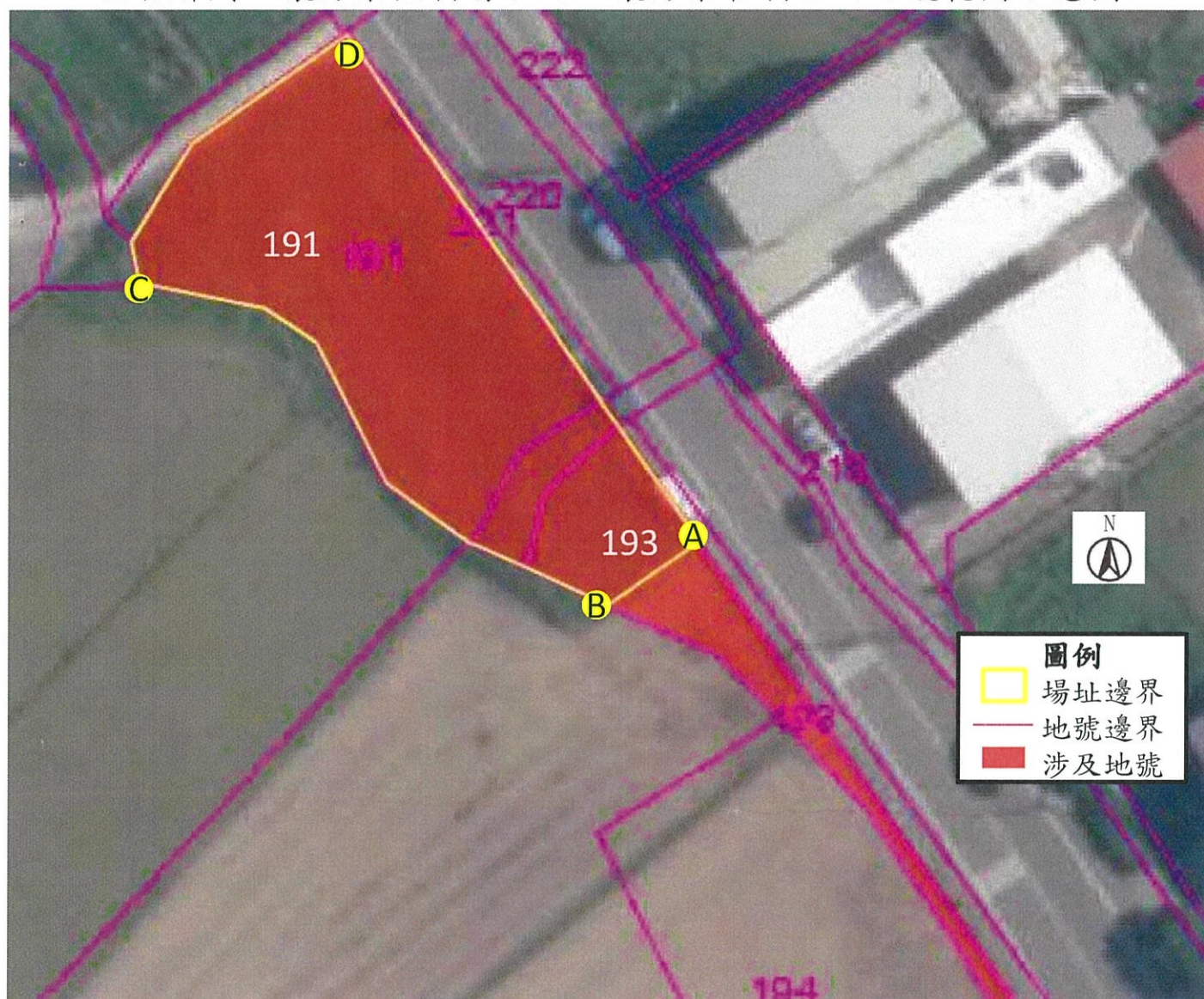


	A	B	C	D
TWD97-X	276449	276431	276411	276432
TWD97-Y	2765673	2765661	2765684	2765698

公告地號	公告列管面積 (平方公尺)	已解列面積 (平方公尺)	本次解列面積 (平方公尺)
蘆竹區新福段 182(部分坵塊)地號	0.0709	0	0.0709

註：此公告範圍示意圖因影像、坵塊及地籍圖資分屬不同管理單位，而有地圖影像校正之差異，故以內政部最新公告地籍資料為依據產製。

桃園市蘆竹區新福段 191、193(部分坵塊)地號(H1042)
公告解列土壤污染控制場址及土壤污染管制區之地號範圍示意圖



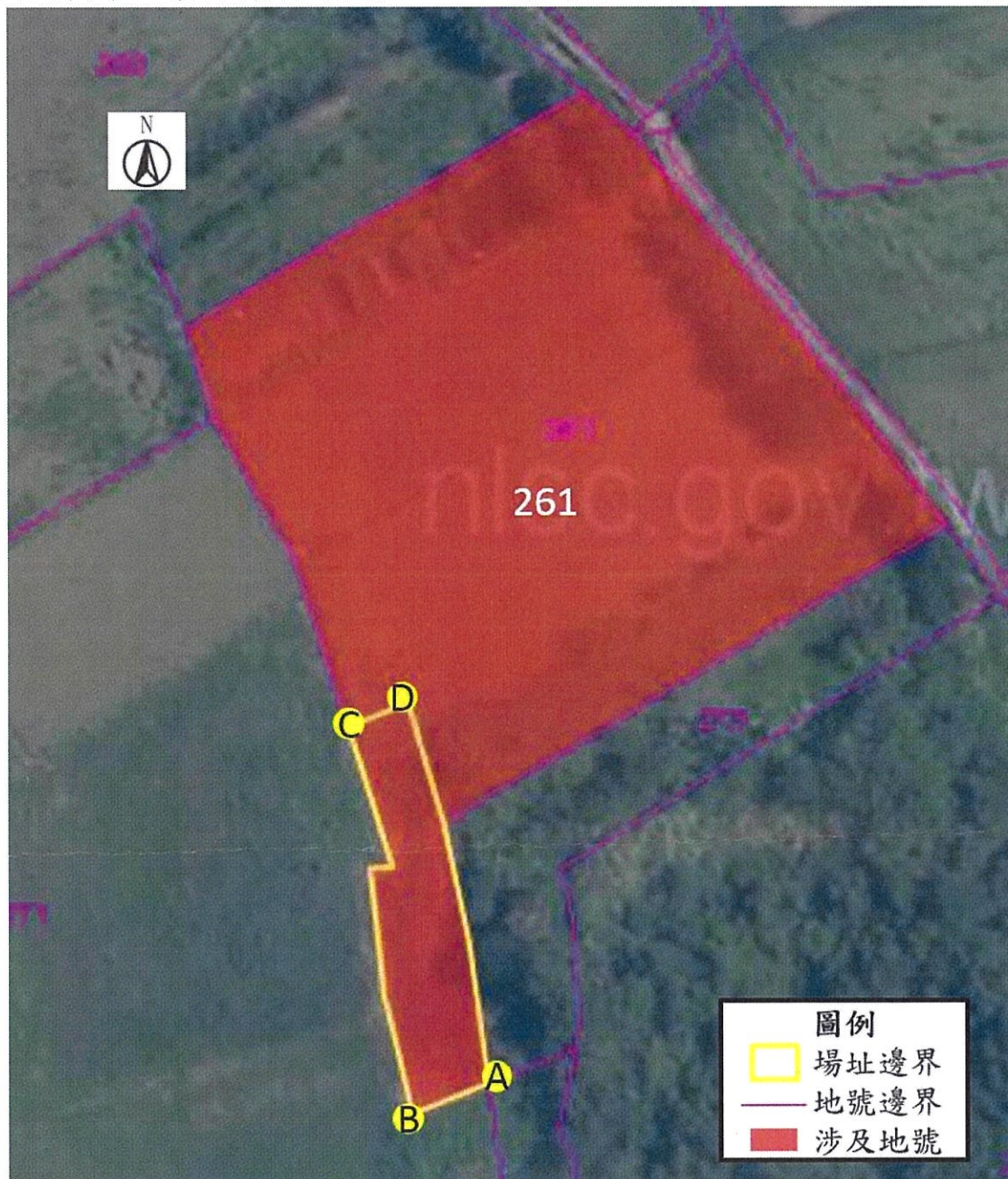
	A	B	C	D
TWD97-X	276488	276482	276448	276463
TWD97-Y	2765618	275614	2765639	2765654

公告地號	公告列管面積 (平方公尺)	已解列面積 (平方公尺)	本次解列面積 (平方公尺)
蘆竹區新福段 191 地號	0.0526	0	0.0526
蘆竹區新福段 193(部分坵塊)地號	0.0085	0	0.0085

註：

1. 此公告範圍示意圖因影像、坵塊及地籍圖資分屬不同管理單位，而有地圖影像校正之差異，故以內政部最新公告地籍資料為依據產製。

桃園市蘆竹區新福段 261(部分坵塊)地號(NP0187-33)
公告解列土壤污染控制場址及土壤污染管制區之地號範圍示意圖



	A	B	C	D
TWD97-X	276693	276685	276679	276685
TWD97-Y	2765614	2765611	2765649	2765651

公告地號	公告列管面積 (平方公尺)	已解列面積 (平方公尺)	本次解列面積 (平方公尺)
蘆竹區新福段 261(部分坵塊)地號	0.0284	0	0.0284

註：此公告範圍示意圖因影像、坵塊及地籍圖資分屬不同管理單位，而有地圖影像校正之差異，故以內政部最新公告地籍資料為依據產製。

桃園市蘆竹區新福段 269(部分坵塊)地號(H0948)
 公告解列土壤污染控制場址及土壤污染管制區之地號範圍示意圖

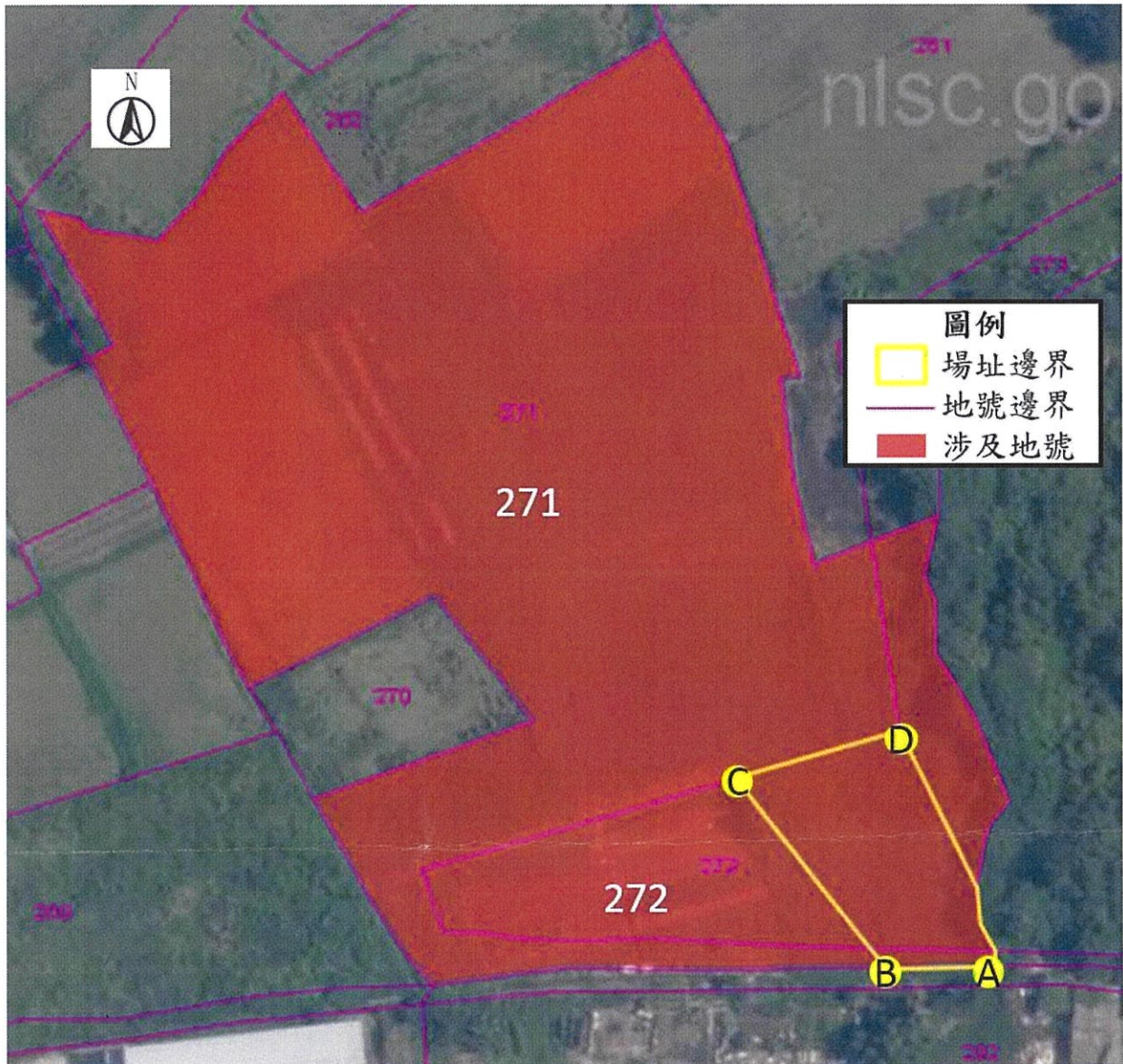


	A	B	C	D
TWD97-X	276636	276572	276564	276616
TWD97-Y	2765558	2765549	2765573	2765590

公告地號	公告列管面積 (平方公尺)	已解列面積 (平方公尺)	本次解列面積 (平方公尺)
桃園市蘆竹區新福段 269(部分坵塊)地號	0.1745	0	0.1745

註：此公告範圍示意圖因影像、坵塊及地籍圖資分屬不同管理單位，而有地圖影像校正之差異，故以內政部最新公告地籍資料為依據產製。

桃園市蘆竹區新福段 271(部分坵塊)、272(部分坵塊)地號(NP0038-33)
公告解列土壤污染控制場址及土壤污染管制區之地號範圍示意圖



	A	B	C	D
TWD97-X	276708	276695	276675	276696
TWD97-Y	2765560	2765560	2765584	2765590

公告地號	公告列管面積 (平方公尺)	已解列面積 (平方公尺)	本次解列面積 (平方公尺)
蘆竹區新福段 271(部分坵塊)地號	0.0032	0	0.0032
蘆竹區新福段 272(部分坵塊)地號	0.0519	0	0.0519

註：此公告範圍示意圖因影像、坵塊及地籍圖資分屬不同管理單位，而有地圖影像校正之差異，故以內政部最新公告地籍資料為依據產製。