

正本

發文方式：紙本郵寄

檔 號：

保存年限：

桃園市政府建築管理處 函

桃園市桃園區縣府路232號

地址：33001桃園市桃園區縣府路1號
承辦人：蕭如菱
電話：03-3322101#6101

受文者：桃園市建築師公會

發文日期：中華民國110年5月21日

發文字號：桃建照字第1100033994號

速別：普通件

密等及解密條件或保密期限：

附件：如主旨

理事長 韋多芳

2021.05.28

專案存查

登入本會網站

影本轉知各會員

已解除電腦管制

✓ 影本送發照室存查

主旨：檢送本府110年5月10日府環水字第1100109341號公告，解除
本市中壢區普仁段53(部分坵塊)地號等7筆土地為土壤污染控
制場址及土壤污染管制區公告1份，惠請貴公會協助併入執
照管制查詢表，請查照。

黃鈺玲

5/26

說明：依本府110年5月13日府環水字第1100117519號函辦理。

正本：桃園市建築師公會

副本：桃園市政府建築管理處(含附件)

處長 邱英哲

本案依分層負責規定授權業務主管決行

桃園市政府 函

地址：33001桃園市桃園區縣府路1號
承辦人：盧沛欣
電話：03-3386021分機1326
電子信箱：001035@tydep.gov.tw

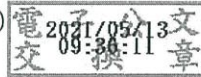
受文者：桃園市政府建築管理處

發文日期：中華民國110年5月13日
發文字號：府環水字第1100117519號
速別：普通件
密等及解密條件或保密期限：
附件：如主旨 (376430306I_1100117519_ATTACH1.pdf、
376430306I_1100117519_ATTACH2.pdf)

主旨：檢送本府110年5月10日以府環水字第1100109341號公告解除本市中壢區普仁段53(部分坵塊)地號等7筆土地為土壤污染控制場址及土壤污染管制區公告1份，請張貼公告，並逕依權責辦理，請查照。

說明：依據土壤及地下水污染整治法第26條第2項規定辦理。

正本：桃園市中壢區公所、桃園市中壢地政事務所、桃園市政府秘書處(請張貼公告)
副本：行政院環境保護署(含附件)、行政院環境保護署環境督察總隊北區環境督察大隊(含附件)、行政院農業委員會農糧署(含附件)、行政院農業委員會農糧署北區分署(含附件)、行政院農業委員會農田水利署石門管理處(含附件)、行政院農業委員會農田水利署桃園管理處(含附件)、桃園市政府農業局(含附件)、桃園市政府地政局(含附件)、桃園市政府水務局(含附件)、桃園市政府建築管理處(含附件)、桃園市政府都市發展局(含附件)



檔 號：

保存年限：

桃園市政府 公告

發文日期：中華民國110年5月10日
發文字號：府環水字第1100109341號
附件：場址地籍套繪圖



主旨：公告解除本市中壢區普仁段53(部分坵塊)地號等7筆土地為土壤污染控制場址及土壤污染管制區之劃定。

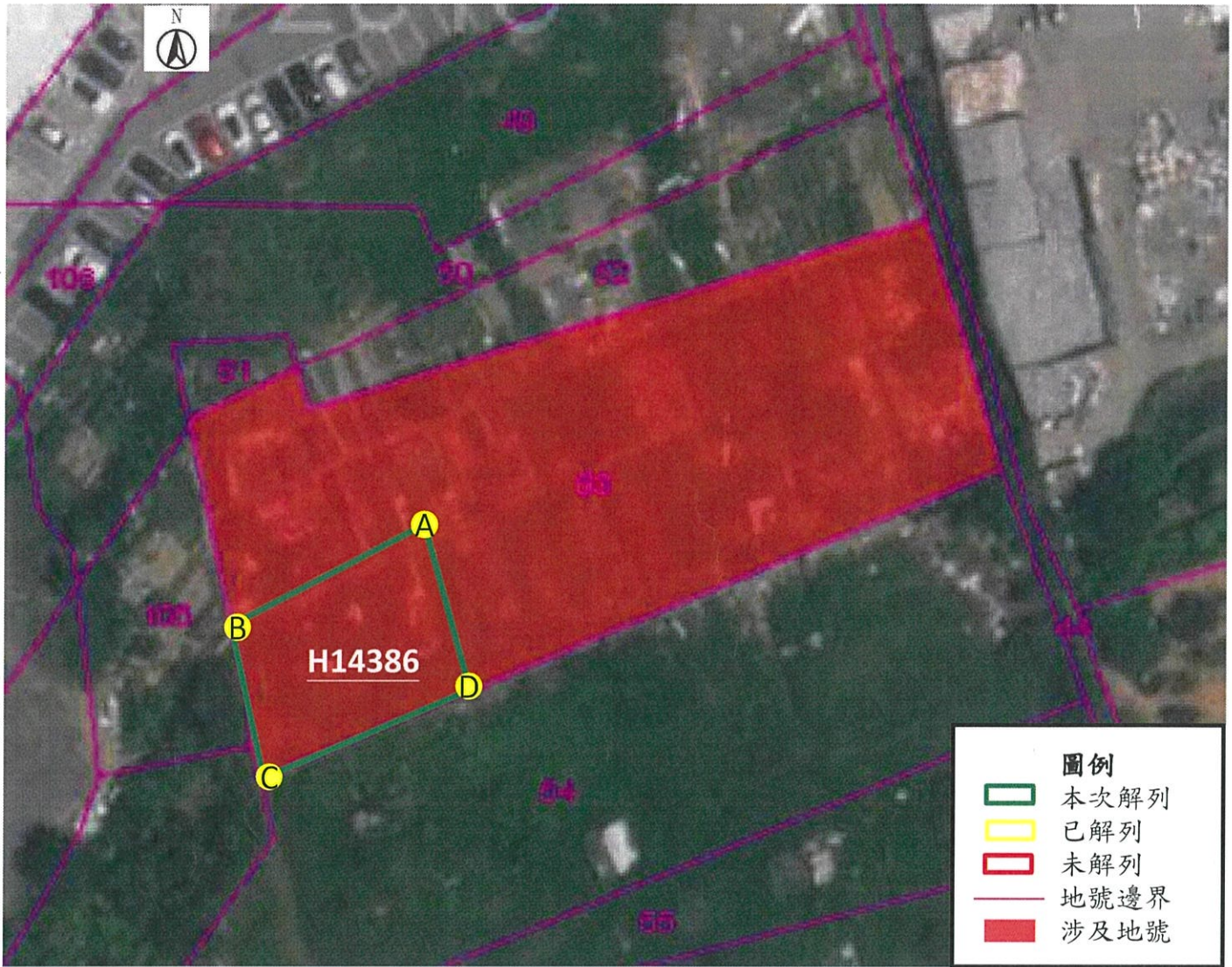
依據：土壤及地下水污染整治法第26條第2項規定暨本府環境保護局「108-110年度桃園市農地土壤污染控制場址適當措施改善計畫(第4期)監督及驗證工作」驗證結果辦理。

公告事項：

- 一、本府以107年3月19日府環水字第1070052566號公告暨依土壤及地下水污染整治法第12條第2項、第16條及施行細則第10條公告下列土地為土壤污染控制場址及土壤污染管制區在案。
- 二、經本府環境保護局進行污染改善後，於110年3月3日進行驗證，土壤中重金屬項目皆已低於食用作物農地之土壤污染管制標準，故予以解除本市中壢區普仁段53(部分坵塊)、54(部分坵塊)、55(部分坵塊)、56(部分坵塊)、59(部分坵塊)、63(部分坵塊)、64(部分坵塊)地號等7筆土地之土壤污染控制場址及管制區列管及相關管制事項。

市長鄭文燦

桃園市中壢區普仁段 53(部分坵塊)地號(H14386)
公告解列土壤污染控制場址及土壤污染管制區之地號範圍示意圖



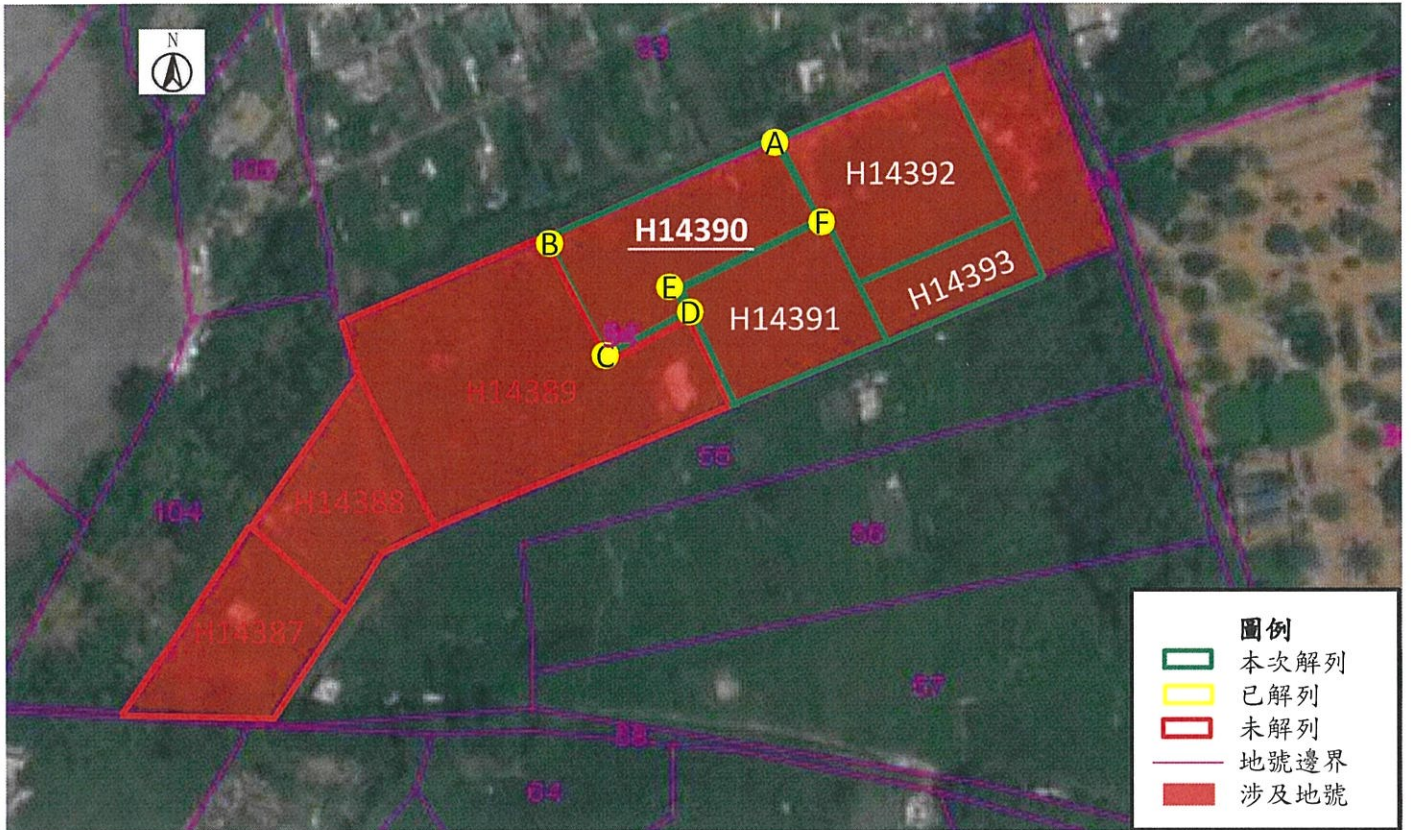
	A	B	C	D
TWD97-X	274612	274594	274594	274617
TWD97-Y	2760566	2760558	2760547	2760555

公告地號	公告列管面積 (平方公尺)	已解列面積 (平方公尺)	本次解列面積 (平方公尺)
中壢區普仁段 53(部分坵塊)地號	236	0	236

註：

1. 此解列坵塊以該場址代碼利用粗體及底線說明。
2. 此公告範圍示意圖因影像、坵塊及地籍圖資分屬不同管理單位，而有地圖影像校正之差異，故以內政部最新公告地籍資料為依據產製。

桃園市中壢區普仁段 54(部分坵塊)地號(H14390)
公告解列土壤污染控制場址及土壤污染管制區之地號範圍示意圖



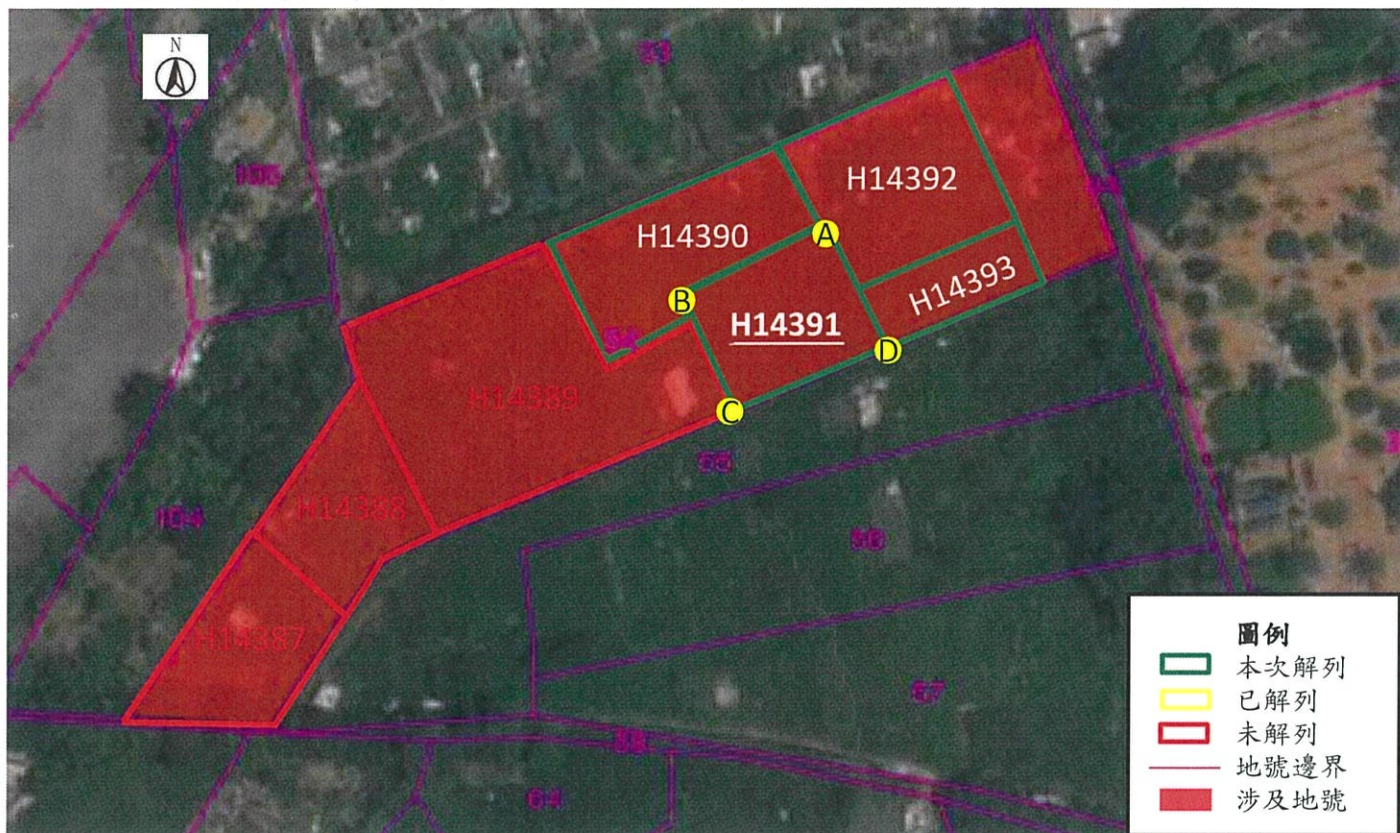
	A	B	C	D	E	F
TWD97-X	274636	274609	274644	274625	274624	274639
TWD97-Y	2760561	2760551	2760539	2760543	2760545	2760553

公告地號	公告列管面積 (平方公尺)	已解列面積 (平方公尺)	本次解列面積 (平方公尺)
中壢區普仁段 54(部分坵塊)地號	1,750	0	309

註：

1. 此解列坵塊以該場址代碼利用粗體及底線說明。
2. 此公告範圍示意圖因影像、坵塊及地籍圖資分屬不同管理單位，而有地圖影像校正之差異，故以內政部最新公告地籍資料為依據產製。

桃園市中壢區普仁段 54(部分坵塊)地號(H14391)
公告解列土壤污染控制場址及土壤污染管制區之地號範圍示意圖



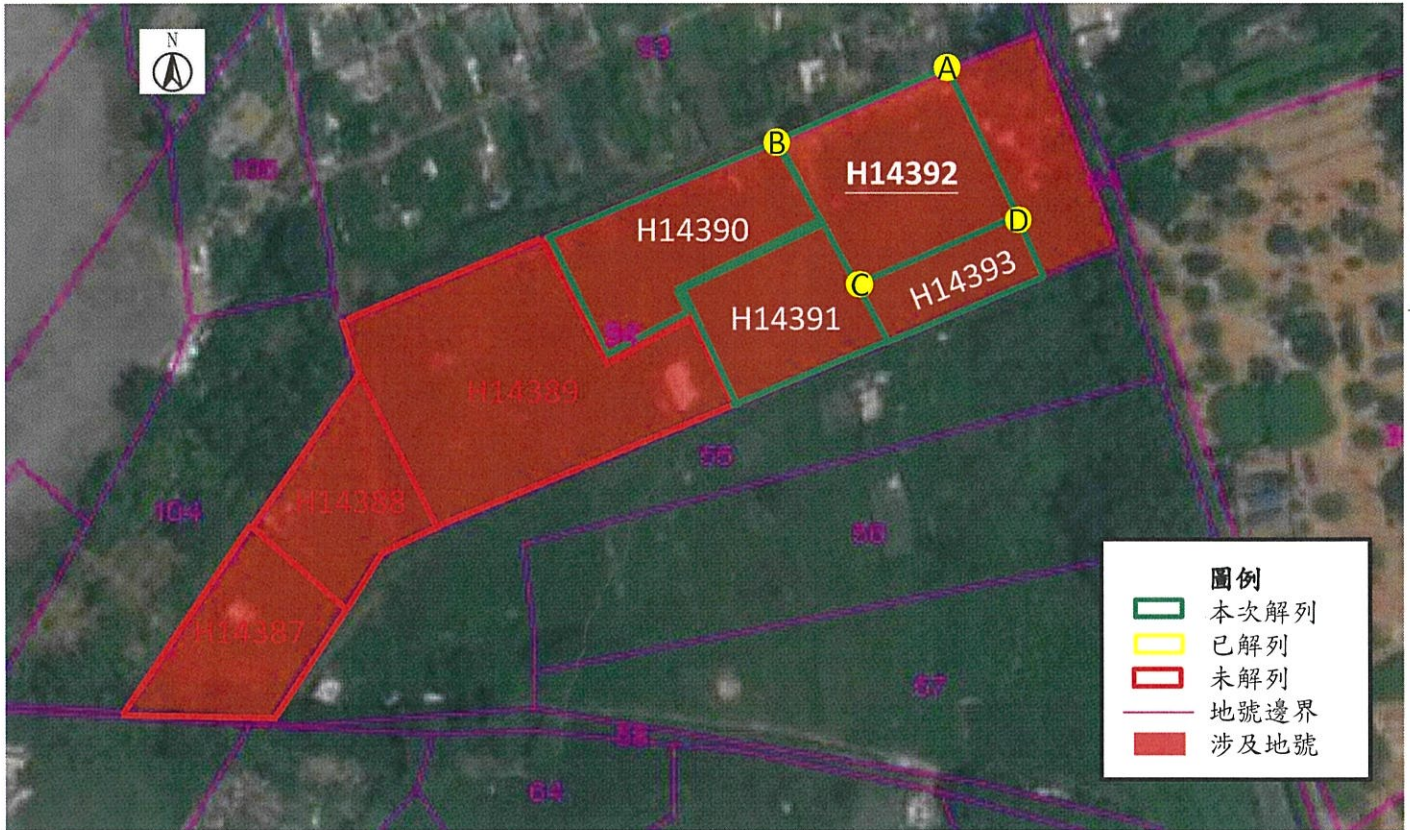
	A	B	C	D
TWD97-X	274639	274624	274630	274644
TWD97-Y	2760552	2760545	2760534	2760539

公告地號	公告列管面積 (平方公尺)	已解列面積 (平方公尺)	本次解列面積 (平方公尺)
中壢區普仁段 54(部分坵塊)地號	1,750	0	203

註：

1. 此解列坵塊以該場址代碼利用粗體及底線說明。
2. 此公告範圍示意圖因影像、坵塊及地籍圖資分屬不同管理單位，而有地圖影像校正之差異，故以內政部最新公告地籍資料為依據產製。

桃園市中壢區普仁段 54(部分坵塊)地號(H14392)
公告解列土壤污染控制場址及土壤污染管制區之地號範圍示意圖



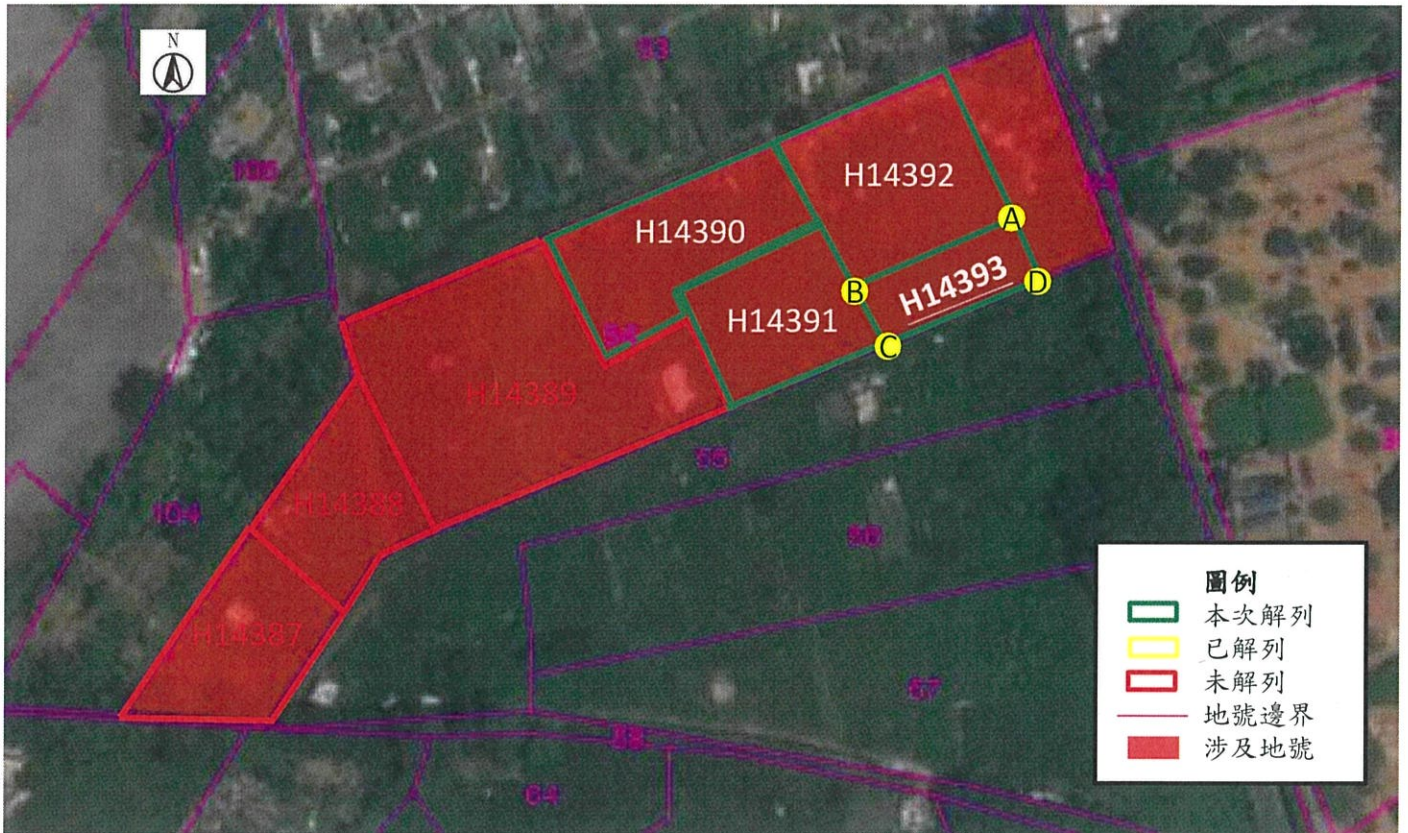
	A	B	C	D
TWD97-X	274655	274638	274643	274660
TWD97-Y	2760568	2760562	2760545	2760553

公告地號	公告列管面積 (平方公尺)	已解列面積 (平方公尺)	本次解列面積 (平方公尺)
中壢區普仁段 54(部分坵塊)地號	1,750	0	310

註：

1. 此解列坵塊以該場址代碼利用粗體及底線說明。
2. 此公告範圍示意圖因影像、坵塊及地籍圖資分屬不同管理單位，而有地圖影像校正之差異，故以內政部最新公告地籍資料為依據產製。

桃園市中壢區普仁段 54(部分坵塊)地號(H14393)
公告解列土壤污染控制場址及土壤污染管制區之地號範圍示意圖



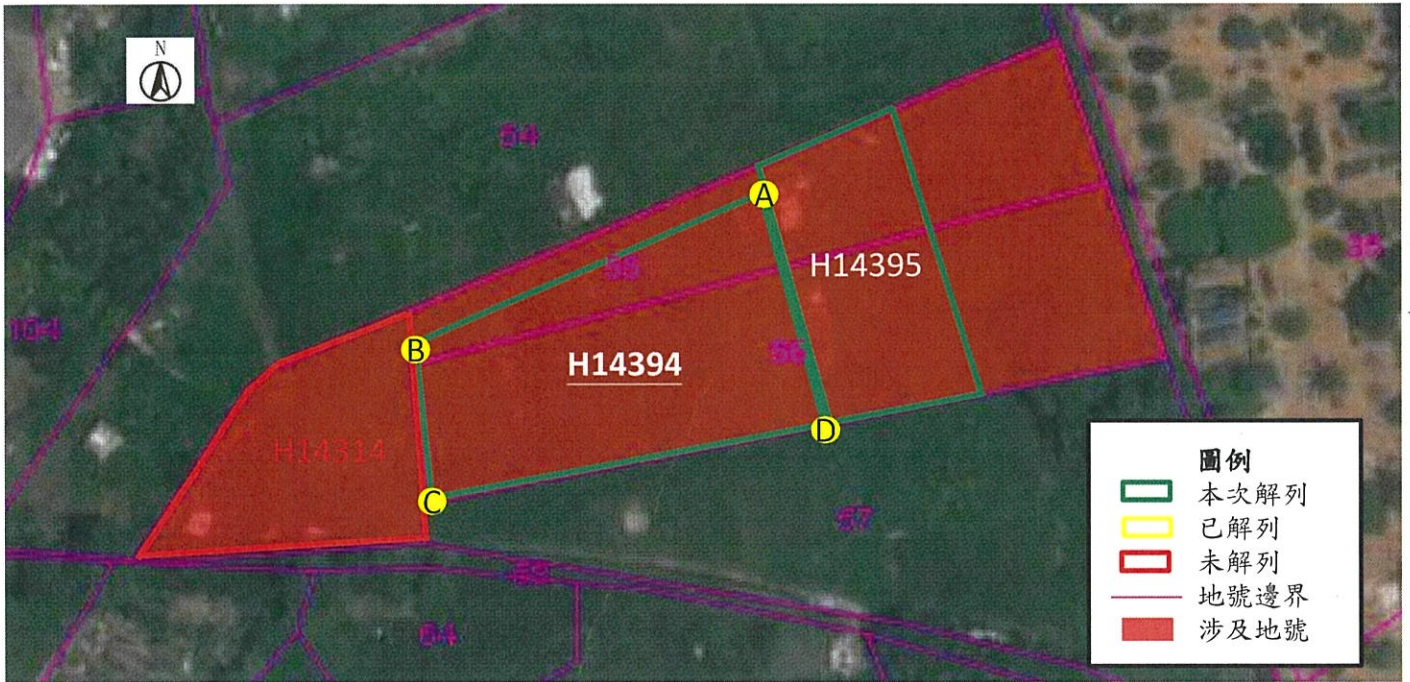
	A	B	C	D
TWD97-X	274560	274543	274545	274562
TWD97-Y	2760552	2760545	2760539	2760546

公告地號	公告列管面積 (平方公尺)	已解列面積 (平方公尺)	本次解列面積 (平方公尺)
中壢區普仁段 54(部分坵塊)地號	1,750	0	106

註：

1. 此解列坵塊以該場址代碼利用粗體及底線說明。
2. 此公告範圍示意圖因影像、坵塊及地籍圖資分屬不同管理單位，而有地圖影像校正之差異，故以內政部最新公告地籍資料為依據產製。

桃園市中壢區普仁段 55(部分坵塊)、56(部分坵塊)地號(H14394)
公告解列土壤污染控制場址及土壤污染管制區之地號範圍示意圖



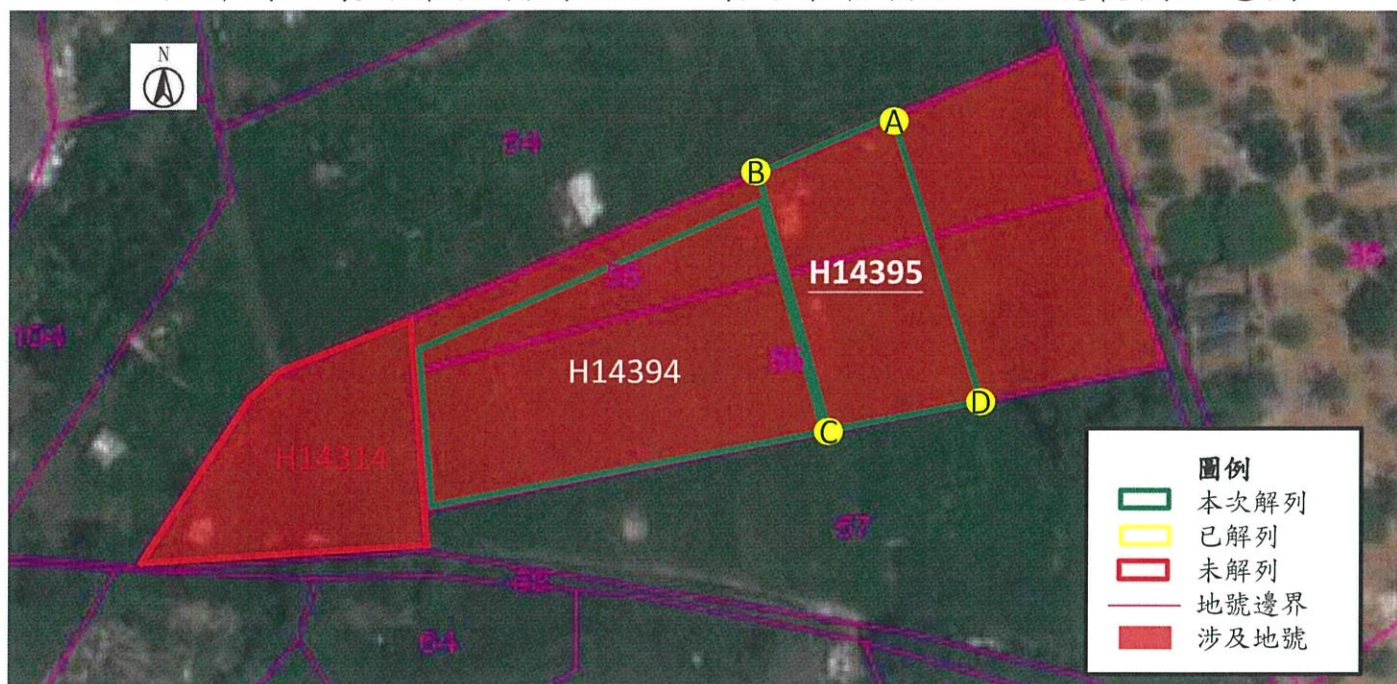
	A	B	C	D
TWD97-X	274643	274611	274613	274619
TWD97-Y	2760537	2760524	2760510	2760517

公告地號	公告列管面積 (平方公尺)	已解列面積 (平方公尺)	本次解列面積 (平方公尺)
中壢區普仁段 55(部分坵塊)地號	543	0	163
中壢區普仁段 56(部分坵塊)地號	646	0	527

註：

1. 此解列坵塊以該場址代碼利用粗體及底線說明。
2. 此公告範圍示意圖因影像、坵塊及地籍圖資分屬不同管理單位，而有地圖影像校正之差異，故以內政部最新公告地籍資料為依據產製。

桃園市中壢區普仁段 55(部分坵塊)、56(部分坵塊)地號(H14395)
公告解列土壤污染控制場址及土壤污染管制區之地號範圍示意圖



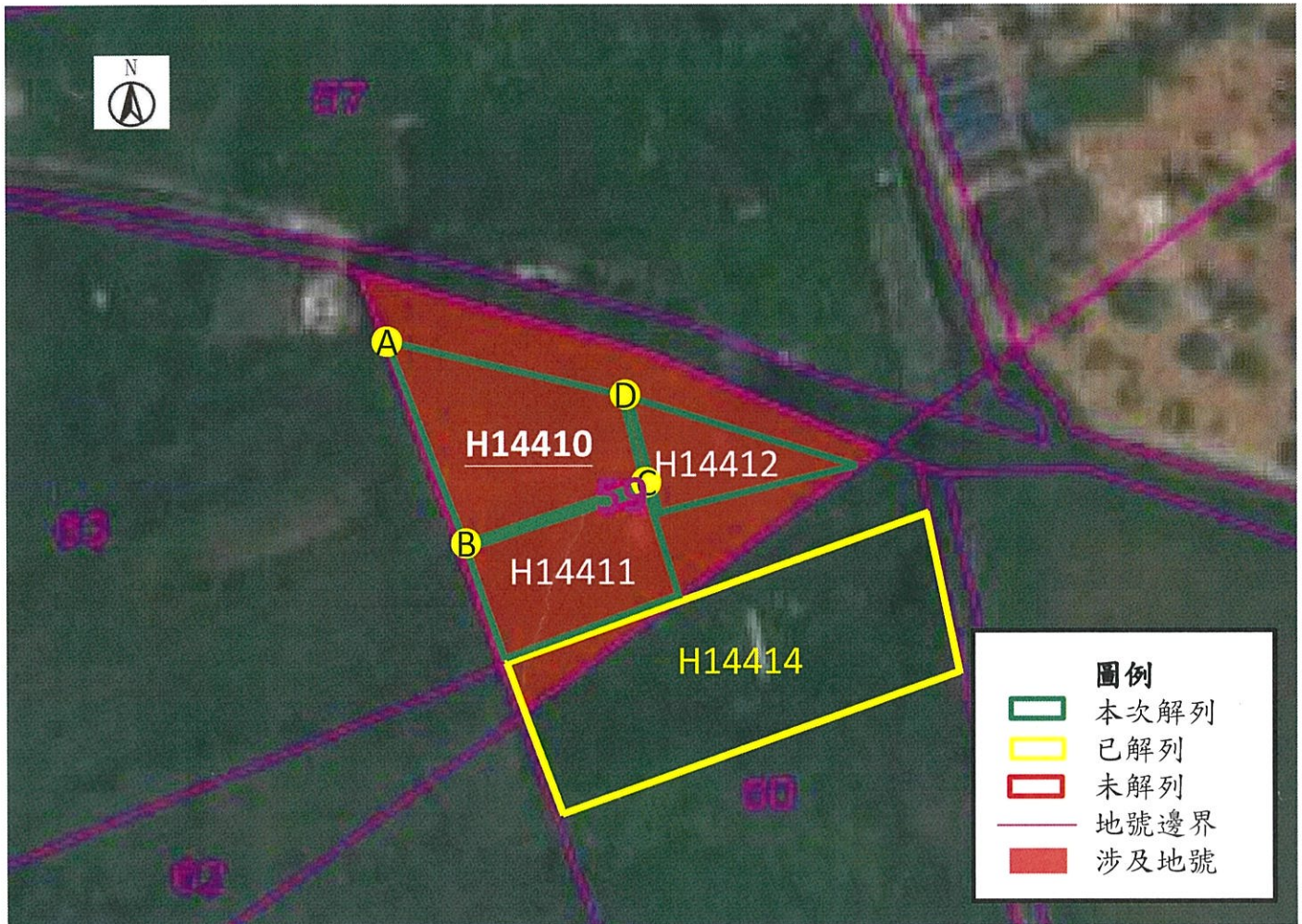
	A	B	C	D
TWD97-X	274658	274645	274551	274561
TWD97-Y	2760544	2760539	2760517	2760520

公告地號	公告列管面積 (平方公尺)	已解列面積 (平方公尺)	本次解列面積 (平方公尺)
中壢區普仁段 55(部分坵塊)地號	543	0	119
中壢區普仁段 56(部分坵塊)地號	646	0	199

註：

1. 此解列坵塊以該場址代碼利用粗體及底線說明。
2. 此公告範圍示意圖因影像、坵塊及地籍圖資分屬不同管理單位，而有地圖影像校正之差異，故以內政部最新公告地籍資料為依據產製。

桃園市中壢區普仁段 59(部分坵塊)地號(H14410)
公告解列土壤污染控制場址及土壤污染管制區之地號範圍示意圖



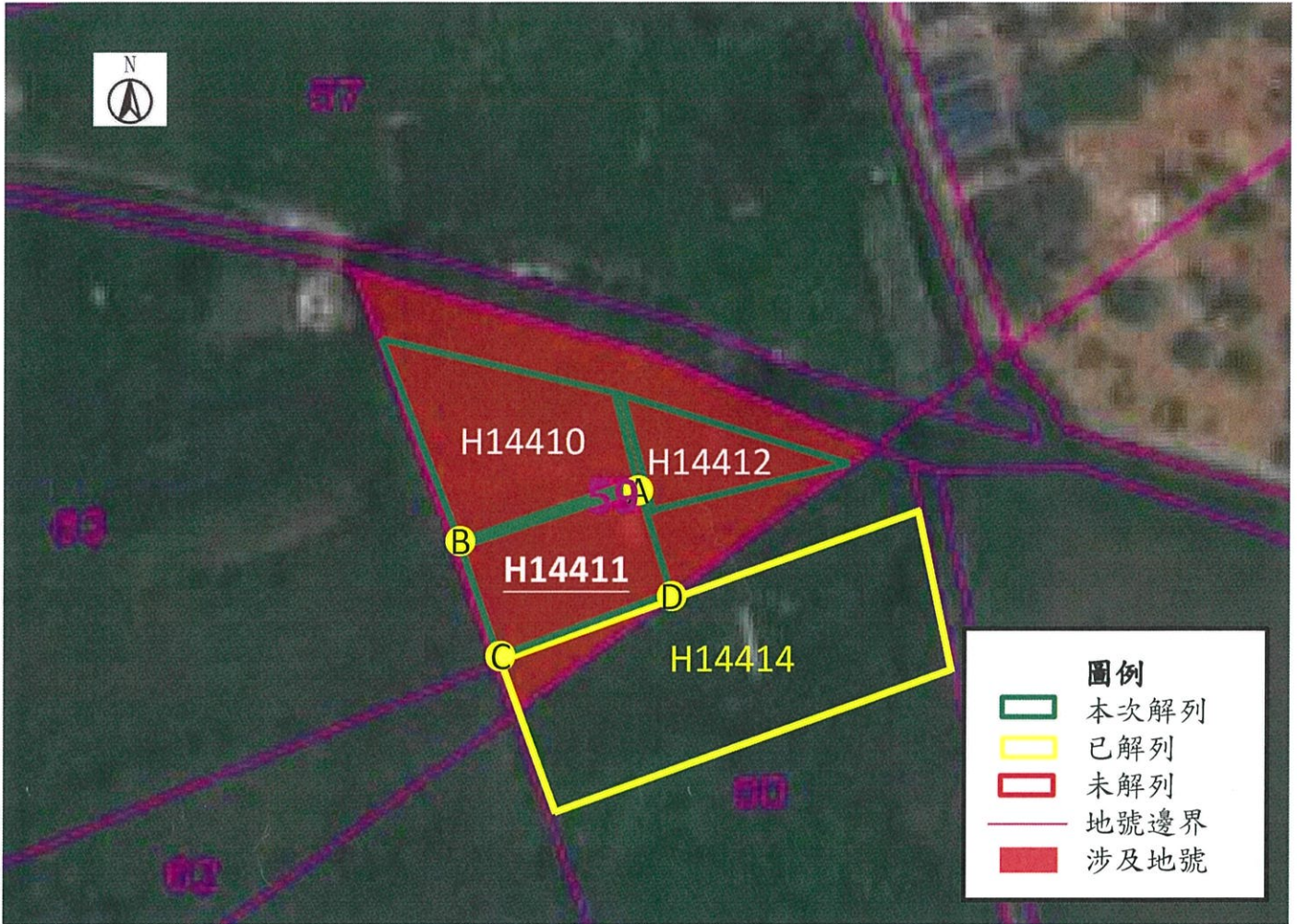
	A	B	C	D
TWD97-X	274649	274654	274665	274664
TWD97-Y	2760493	2760481	2760486	2760488

公告地號	公告列管面積 (平方公尺)	已解列面積 (平方公尺)	本次解列面積 (平方公尺)
中壢區普仁段 59(部分坵塊)地號	232	8	82

註：

1. 此解列坵塊以該場址代碼利用粗體及底線說明。
2. 此公告範圍示意圖因影像、坵塊及地籍圖資分屬不同管理單位，而有地圖影像校正之差異，故以內政部最新公告地籍資料為依據產製。
3. 桃園市中壢區普仁段 59(部分坵塊)地號公告面積 232 平方公尺，於前次解列面積為 8 平方公尺，本次解列面積共計為 224 平方公尺。

桃園市中壢區普仁段 59(部分坵塊)地號(H14411)
公告解列土壤污染控制場址及土壤污染管制區之地號範圍示意圖



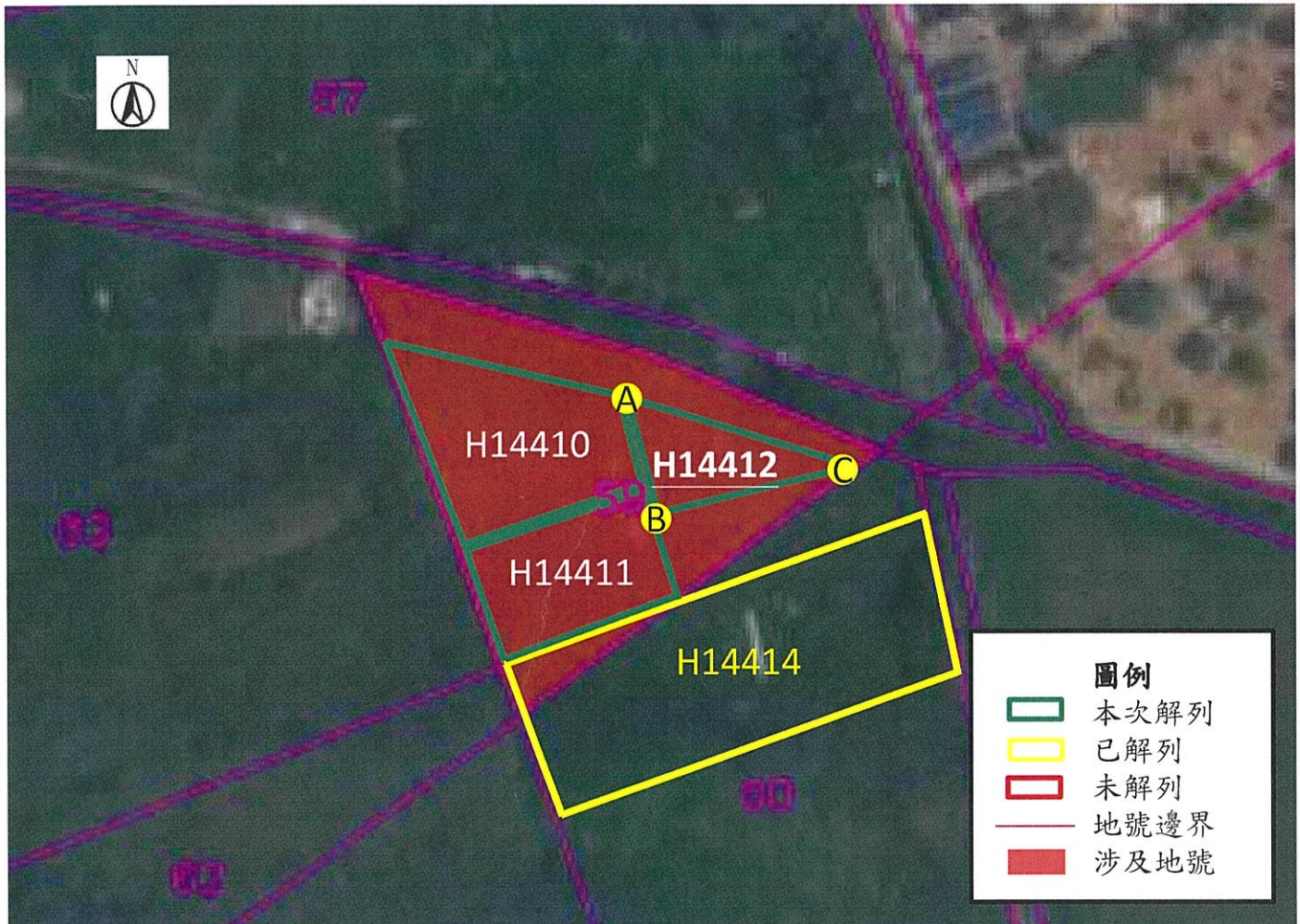
	A	B	C	D
TWD97-X	274665	274655	274657	274667
TWD97-Y	2760486	2760482	2760476	2760479

公告地號	公告列管面積 (平方公尺)	已解列面積 (平方公尺)	本次解列面積 (平方公尺)
中壢區普仁段 59(部分坵塊)地號	232	8	74

註：

1. 此解列坵塊以該場址代碼利用粗體及底線說明。
2. 此公告範圍示意圖因影像、坵塊及地籍圖資分屬不同管理單位，而有地圖影像校正之差異，故以內政部最新公告地籍資料為依據產製。
3. 桃園市中壢區普仁段 59(部分坵塊)地號公告面積 232 平方公尺，於前次解列面積為 8 平方公尺，本次解列面積共計為 224 平方公尺。

桃園市中壢區普仁段 59(部分坵塊)地號(H14412)
公告解列土壤污染控制場址及土壤污染管制區之地號範圍示意圖



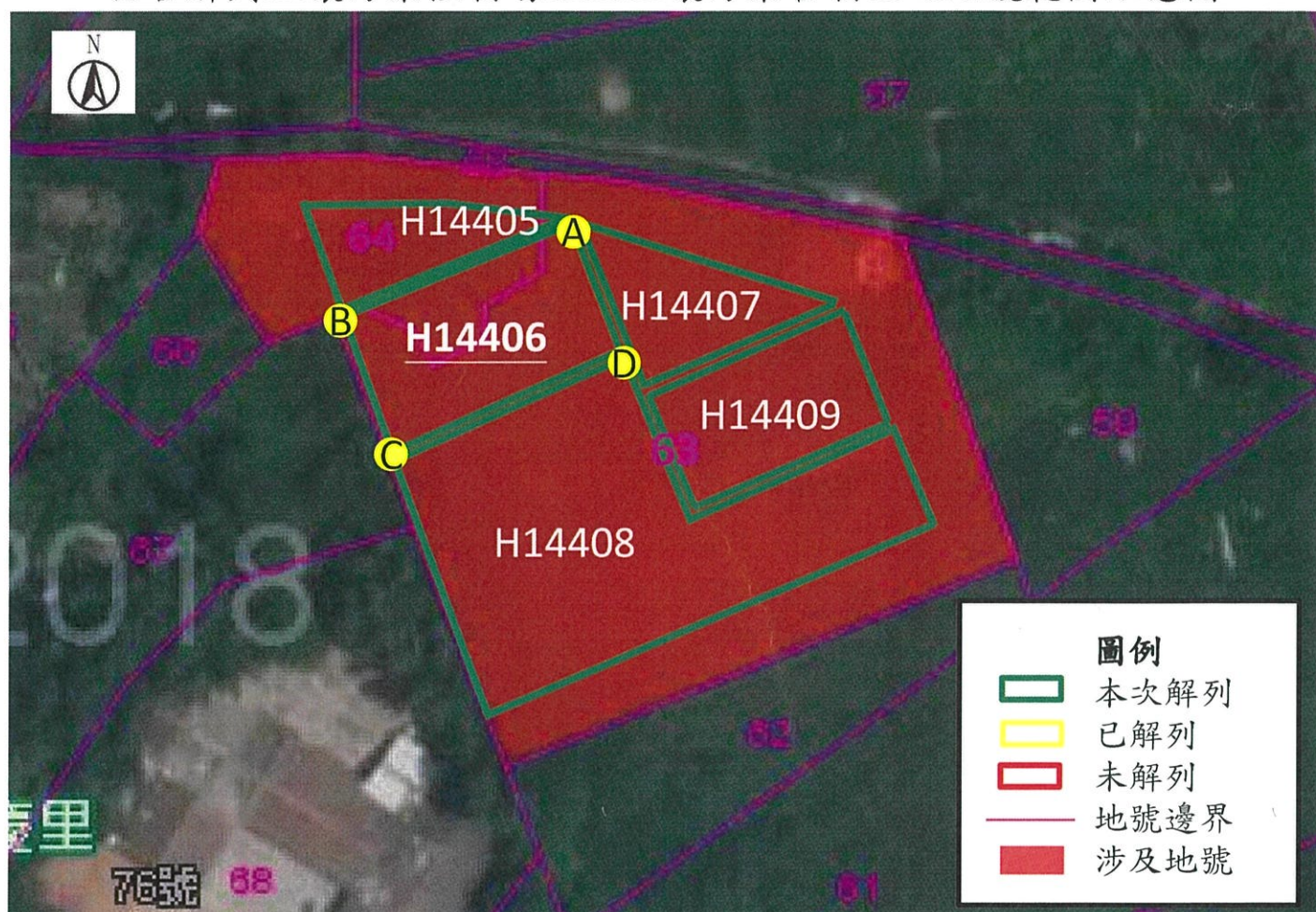
	A	B	C
TWD97-X	274666	274668	274682
TWD97-Y	2760488	2760479	2760484

公告地號	公告列管面積 (平方公尺)	已解列面積 (平方公尺)	本次解列面積 (平方公尺)
中壢區普仁段 59(部分坵塊)地號	232	8	68

註：

1. 此解列坵塊以該場址代碼利用粗體及底線說明。
2. 此公告範圍示意圖因影像、坵塊及地籍圖資分屬不同管理單位，而有地圖影像校正之差異，故以內政部最新公告地籍資料為依據產製。
3. 桃園市中壢區普仁段 59(部分坵塊)地號公告面積 232 平方公尺，於前次解列面積為 8 平方公尺，本次解列面積共計為 224 平方公尺。

桃園市中壢區普仁段 63(部分坵塊)、64(部分坵塊)地號(H14406)
公告解列土壤污染控制場址及土壤污染管制區之地號範圍示意圖

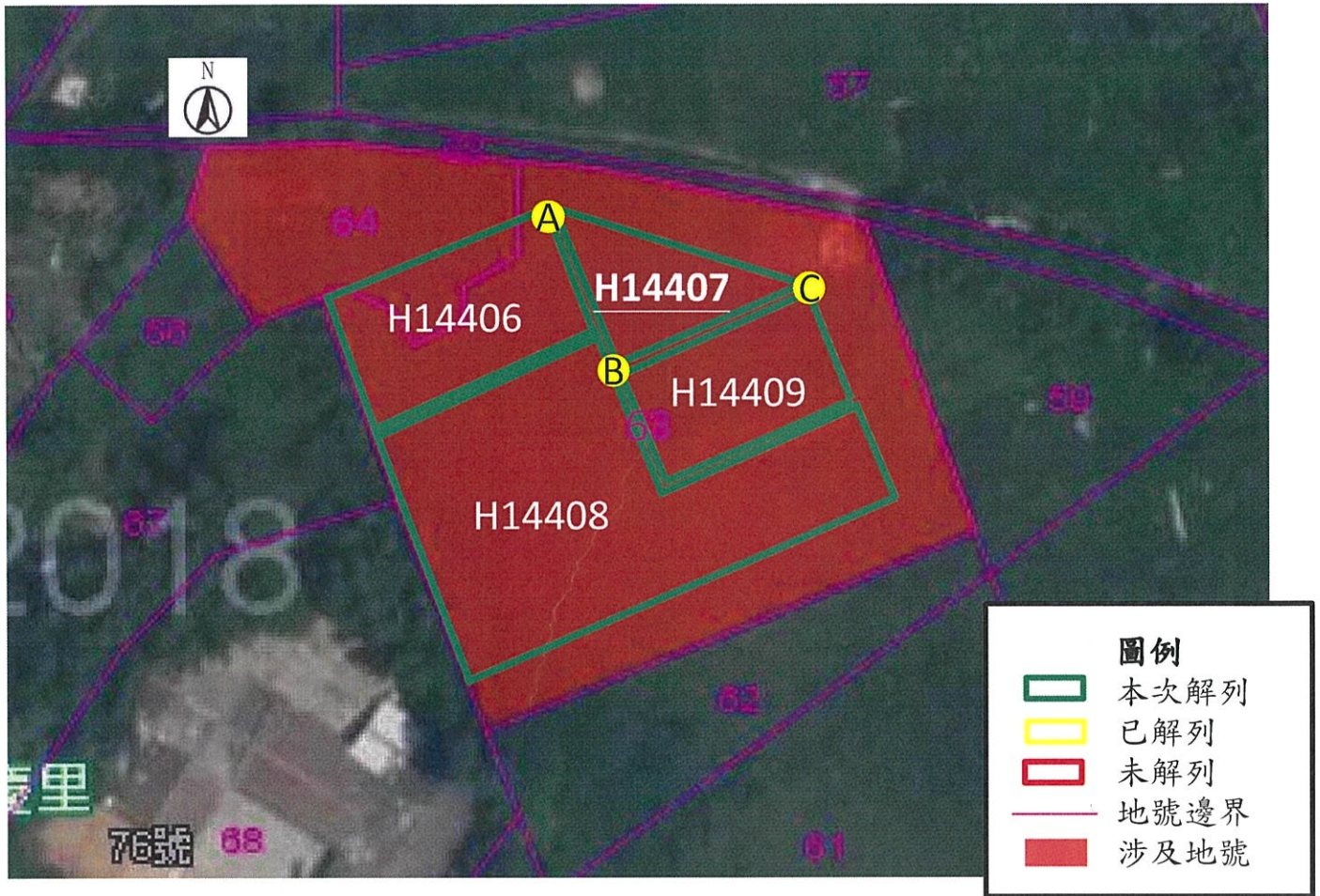


	A	B	C	D
TWD97-X	274631	274609	274612	274635
TWD97-Y	2760499	2760490	2760484	2760487

公告地號	公告列管面積 (平方公尺)	已解列面積 (平方公尺)	本次解列面積 (平方公尺)
中壢區普仁段 63(部分坵塊)地號	828	0	223
中壢區普仁段 64(部分坵塊)地號	206	0	49

- 註：
1. 此解列坵塊以該場址代碼利用粗體及底線說明。
 2. 此公告範圍示意圖因影像、坵塊及地籍圖資分屬不同管理單位，而有地圖影像校正之差異，故以內政部最新公告地籍資料為依據產製。

桃園市中壢區普仁段 63(部分坵塊)地號(H14407)
公告解列土壤污染控制場址及土壤污染管制區之地號範圍示意圖



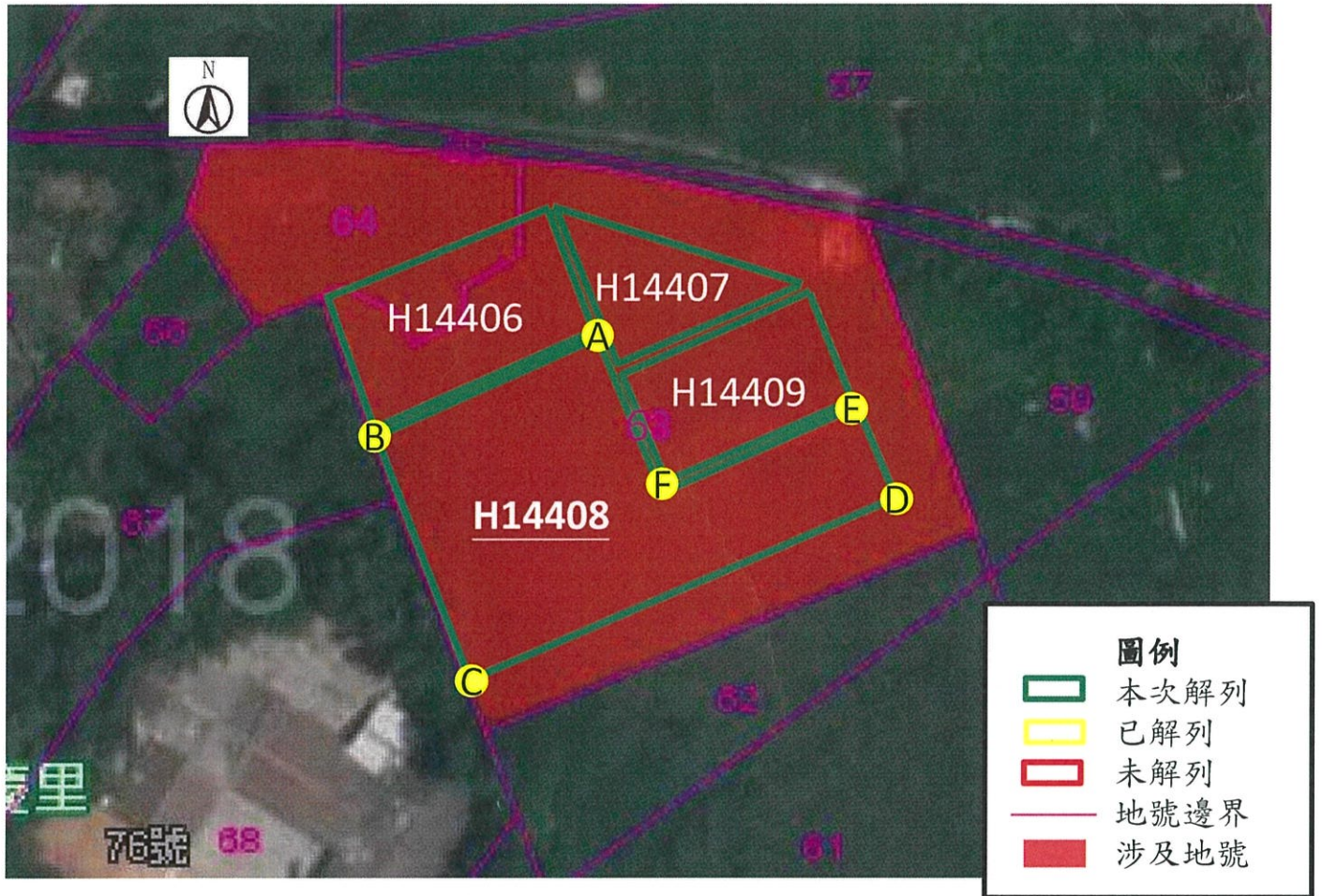
	A	B	C
TWD97-X	274631	274635	274648
TWD97-Y	2760498	2760488	2760493

公告地號	公告列管面積 (平方公尺)	已解列面積 (平方公尺)	本次解列面積 (平方公尺)
中壢區普仁段 63(部分坵塊)地號	828	0	95

註：

1. 此解列坵塊以該場址代碼利用粗體及底線說明。
2. 此公告範圍示意圖因影像、坵塊及地籍圖資分屬不同管理單位，而有地圖影像校正之差異，故以內政部最新公告地籍資料為依據產製。

桃園市中壢區普仁段 63(部分坵塊)地號(H14408)
公告解列土壤污染控制場址及土壤污染管制區之地號範圍示意圖



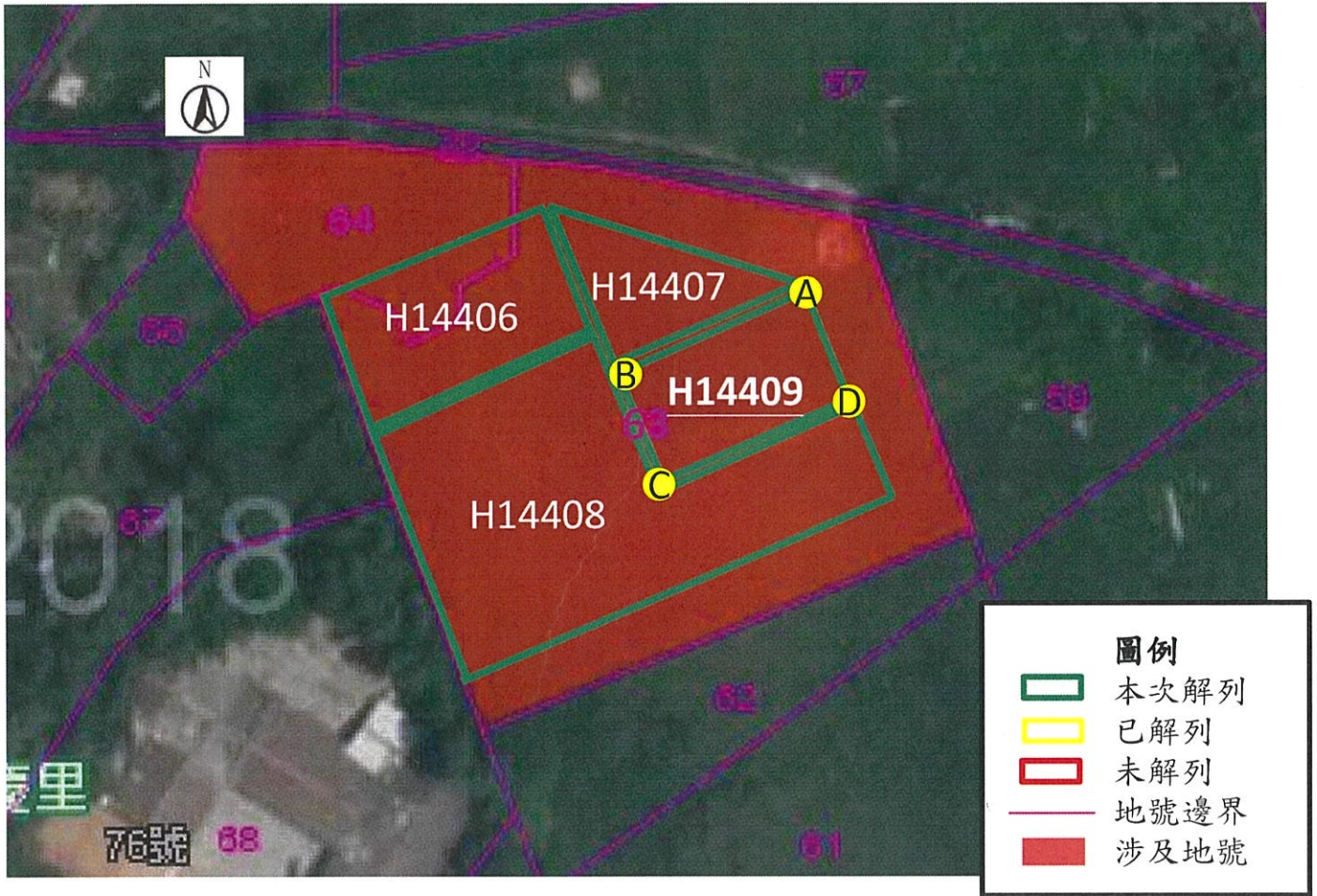
	A	B	C	D	E	F
TWD97-X	274635	274617	274624	274656	274653	274640
TWD97-Y	2760487	2760480	2760464	2760476	2760481	2760476

公告地號	公告列管面積 (平方公尺)	已解列面積 (平方公尺)	本次解列面積 (平方公尺)
中壢區普仁段 63(部分坵塊)地號	828	0	409

註：

1. 此解列坵塊以該場址代碼利用粗體及底線說明。
2. 此公告範圍示意圖因影像、坵塊及地籍圖資分屬不同管理單位，而有地圖影像校正之差異，故以內政部最新公告地籍資料為依據產製。

桃園市中壢區普仁段 63(部分坵塊)地號(H14409)
公告解列土壤污染控制場址及土壤污染管制區之地號範圍示意圖



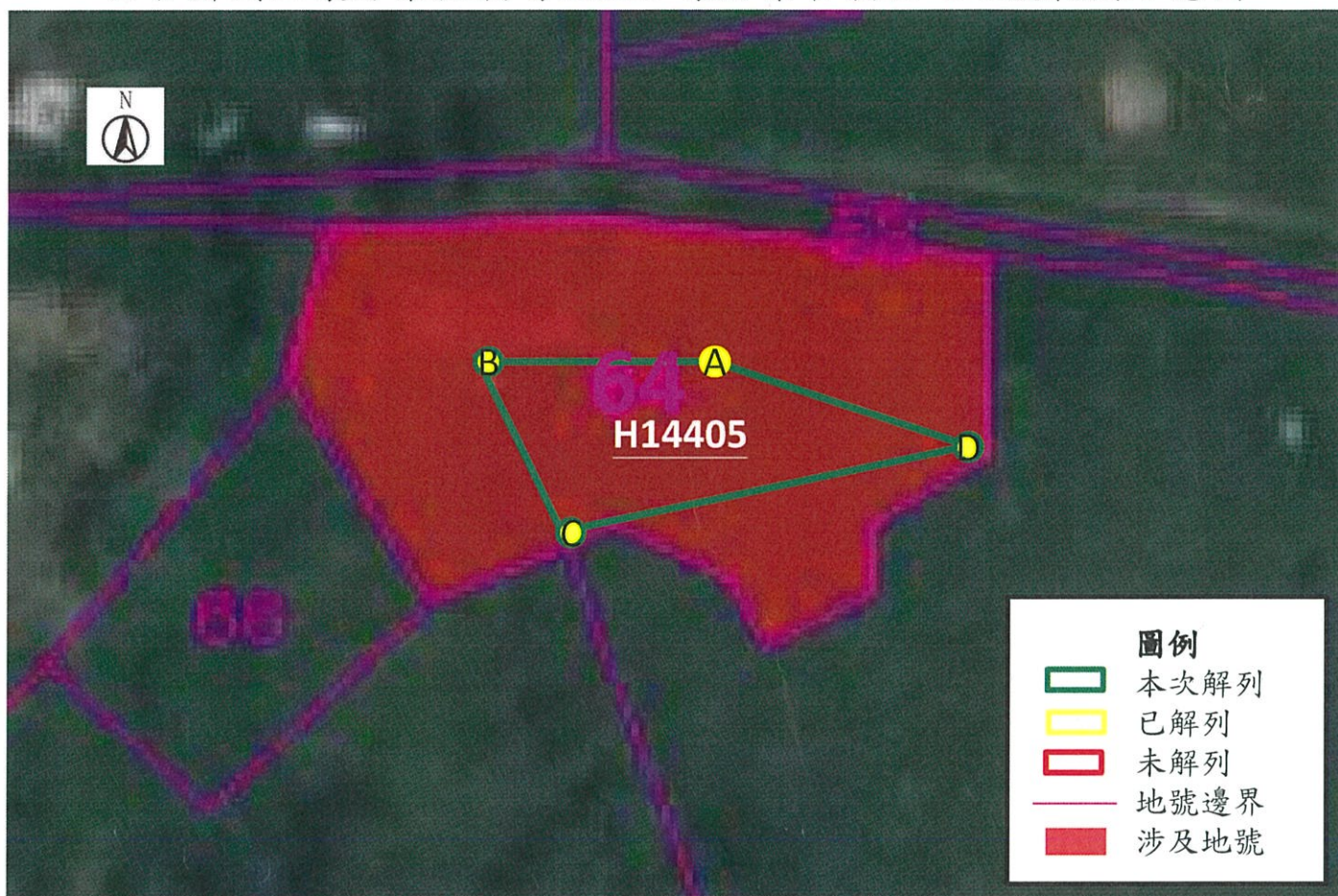
	A	B	C	D
TWD97-X	274650	274637	274640	274653
TWD97-Y	2760488	2760483	2760476	2760481

公告地號	公告列管面積 (平方公尺)	已解列面積 (平方公尺)	本次解列面積 (平方公尺)
中壢區普仁段 63(部分坵塊)地號	828	0	101

註：

1. 此解列坵塊以該場址代碼利用粗體及底線說明。
2. 此公告範圍示意圖因影像、坵塊及地籍圖資分屬不同管理單位，而有地圖影像校正之差異，故以內政部最新公告地籍資料為依據產製。

桃園市中壢區普仁段 64(部分坵塊)地號(H14405)
公告解列土壤污染控制場址及土壤污染管制區之地號範圍示意圖



	A	B	C	D
TWD97-X	274617	274603	274608	274629
TWD97-Y	2760502	2760501	2760490	2760499

公告地號	公告列管面積 (平方公尺)	已解列面積 (平方公尺)	本次解列面積 (平方公尺)
中壢區普仁段 64(部分坵塊)地號	206	0	157

註：

1. 此解列坵塊以該場址代碼利用粗體及底線說明。
2. 此公告範圍示意圖因影像、坵塊及地籍圖資分屬不同管理單位，而有地圖影像校正之差異，故以內政部最新公告地籍資料為依據產製。