

正本

發文方式：紙本郵寄

檔 號：

保存年限：

桃園市政府建築管理處 函

330
桃園市桃園區縣府路232號

地址：33001桃園市桃園區縣府路1號
承辦人：曾妍潔
電話：03-3322101分機6101
傳真：03-3338087
電子信箱：10030341@mail.tycg.gov.tw

受文者：桃園市建築師公會

發文日期：中華民國110年6月9日
發文字號：桃建照字第1100038712號
速別：普通件
密等及解密條件或保密期限：
附件：如主旨

專案存查

登入本會網站
影本轉知各會員

已解除電腦管制

朱彩玉

影本送發照室存查

理事長 韋多芳
2021.06.11

主旨：函轉本府110年5月24日以府環水字第1100126567號公告解除本市蘆竹區內興段108(部分坵塊)地號等6筆土地為土壤污染控制場址及土壤污染管制區公告1份，惠請貴公會協助併入執照管制查詢表，請查照。

說明：

- 一、依本府110年6月1日府環水字第1100133206號函辦理。
- 二、另副請中華民國公共工程資訊學會協助公告事宜。

正本：桃園市建築師公會

副本：桃園市政府建築管理處、中華民國公共工程資訊學會（含附件）

處長 邱英哲

本案依分層負責規定授權業務主管決行

桃園市政府 函

地址：33001桃園市桃園區縣府路1號
承辦人：盧沛欣
電話：03-3386021分機1326
電子信箱：001035@tydep.gov.tw

受文者：桃園市政府建築管理處

發文日期：中華民國110年6月1日

發文字號：府環水字第1100133206號

速別：普通件

密等及解密條件或保密期限：

附件：如主旨（376430306I_1100133206_ATTACH1.pdf、
376430306I_1100133206_ATTACH2.pdf）

主旨：檢送本府110年5月24日以府環水字第1100126567號公告解除本市蘆竹區內興段108(部分坵塊)地號等6筆土地為土壤污染控制場址及土壤污染管制區公告1份，請張貼公告，並逕依權責辦理，請查照。

說明：依據土壤及地下水污染整治法第26條第2項規定辦理。

正本：桃園市蘆竹區公所、桃園市蘆竹地政事務所、桃園市政府秘書處(請張貼公告)

副本：行政院環境保護署(含附件)、行政院環境保護署環境督察總隊北區環境督察大隊(含附件)、行政院農業委員會農糧署(含附件)、行政院農業委員會農糧署北區分署(含附件)、行政院農業委員會農田水利署石門管理處(含附件)、行政院農業委員會農田水利署桃園管理處(含附件)、桃園市政府農業局(含附件)、桃園市政府地政局(含附件)、桃園市政府水務局(含附件)、桃園市政府建築管理處(含附件)、桃園市政府都市發展局(含附件)

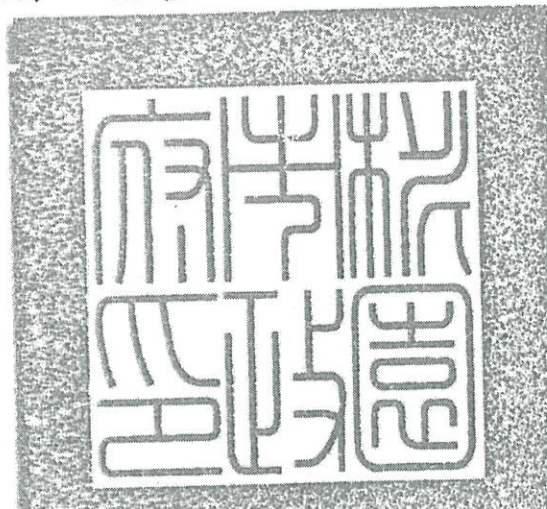


檔 號：

保存年限：

桃園市政府 公告

發文日期：中華民國110年5月24日
發文字號：府環水字第1100126567號
附件：場址地籍套繪圖



主旨：公告解除本市蘆竹區內興段108(部分坵塊)地號等6筆土地為土壤污染控制場址及土壤污染管制區之劃定。

依據：土壤及地下水污染整治法第26條第2項規定暨本府環境保護局「108-110年度桃園市農地土壤污染控制場址適當措施改善計畫(第4期)監督及驗證工作」驗證結果辦理。

公告事項：

- 一、本府分別以106年2月6日府環水字第1060020424號公告、106年3月10日府環水字第1060049038號公告暨依土壤及地下水污染整治法第12條第2項、第16條及施行細則第10條公告下列土地為土壤污染控制場址及土壤污染管制區在案。
- 二、經本府環境保護局進行污染改善後，於110年3月2日進行驗證，土壤中重金屬項目皆已低於食用作物農地之土壤污染管制標準，故予以解除本市蘆竹區內興段108(部分坵塊)、中興段705(部分坵塊)、748、756(部分坵塊)、837(部分坵塊)、838地號等6筆土地之土壤污染控制場址及管制區列管及相關管制事項。

市長鄭文燦

桃園市蘆竹區內興段 108(部分坵塊)地號(H13687)
公告解列土壤污染控制場址及土壤污染管制區之地號範圍示意圖



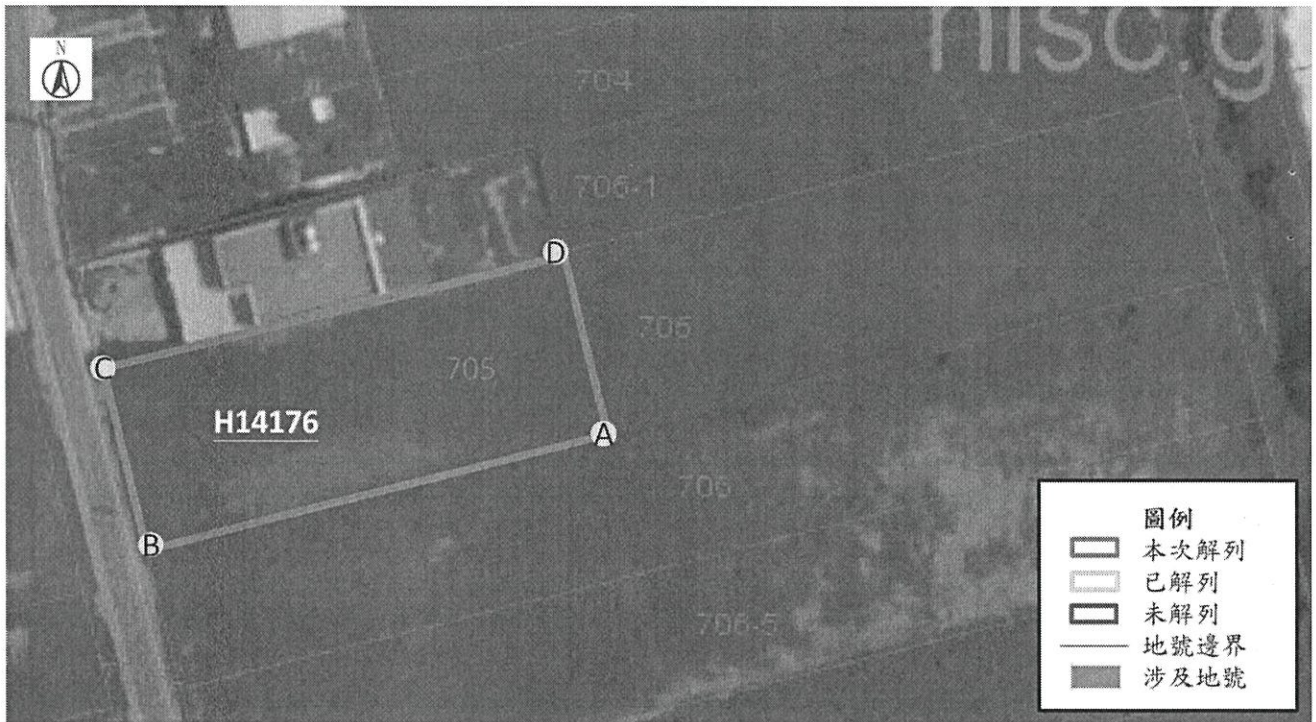
	A	B	C	D
TWD97-X	277841	277829	277808	277813
TWD97-Y	2774136	2774127	2774146	2774152

公告地號	公告列管面積 (平方公尺)	已解列面積 (平方公尺)	本次解列面積 (平方公尺)
桃園市蘆竹區內興段 108(部分坵塊)地號	0.3021	0.2644	0.0377

註：

1. 此解列坵塊以該場址代碼利用粗體及底線說明。
2. 此公告範圍示意圖因影像、坵塊及地籍圖資分屬不同管理單位，而有地圖影像校正之差異，故以內政部最新公告地籍資料為依據產製。
3. 桃園市蘆竹區內興段 108(部分坵塊)地號公告面積3021平方公尺，於前次解列面積為2644平方公尺，本次解列面積共計為377平方公尺。

桃園市蘆竹區中興段 705(部分坵塊)地號(H14176)
公告解列土壤污染控制場址及土壤污染管制區之地號範圍示意圖



	A	B	C	D
TWD97-X	275043	275001	274997	275040
TWD97-Y	2767972	2767961	2767977	2767987

公告地號	公告列管面積 (平方公尺)	已解列面積 (平方公尺)	本次解列面積 (平方公尺)
桃園市蘆竹區中興段 705(部分坵塊)地號	0.1183	0	0.0705

註：

1. 此解列坵塊以該場址代碼利用粗體及底線說明。
2. 此公告範圍示意圖因影像、坵塊及地籍圖資分屬不同管理單位，而有地圖影像校正之差異，故以內政部最新公告地籍資料為依據產製。

桃園市蘆竹區中興段 748 地號(H14130)
公告解列土壤污染控制場址及土壤污染管制區之地號範圍示意圖



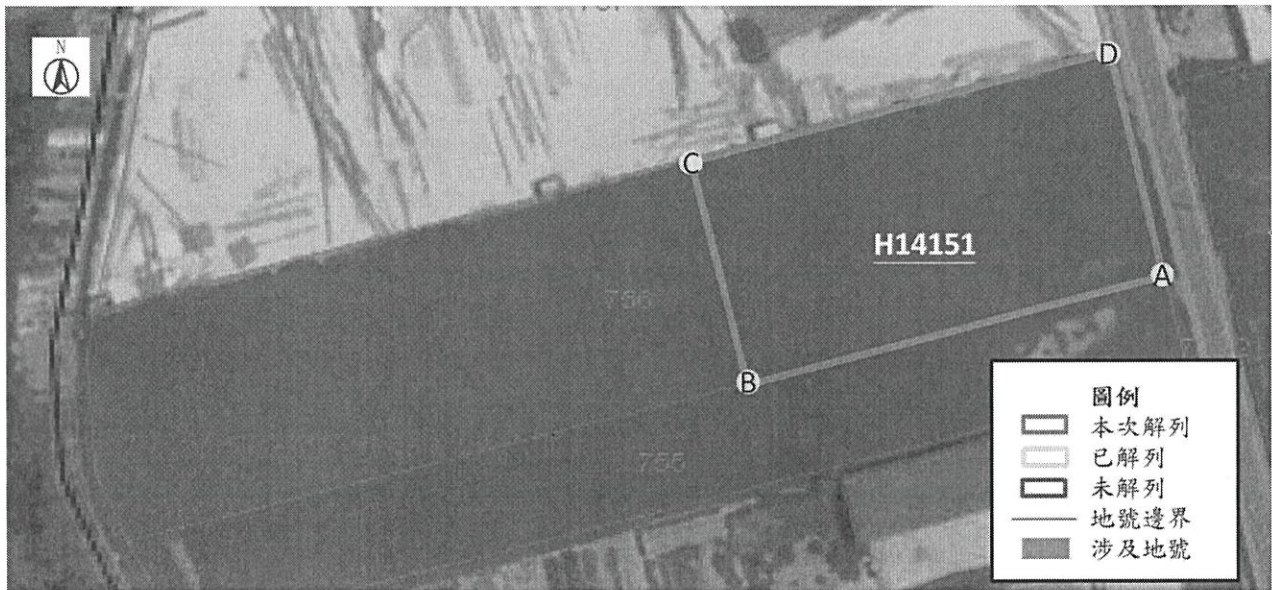
	A	B	C	D
TWD97-X	275034	274939	274935	275031
TWD97-Y	2767811	2767785	2767795	2767820

公告地號	公告列管面積 (平方公尺)	已解列面積 (平方公尺)	本次解列面積 (平方公尺)
桃園市蘆竹區中興段 748 地號	0.0959	0	0.0959

註：

1. 此解列坵塊以該場址代碼利用粗體及底線說明。
2. 此公告範圍示意圖因影像、坵塊及地籍圖資分屬不同管理單位，而有地圖影像校正之差異，故以內政部最新公告地籍資料為依據產製。

桃園市蘆竹區中興段 756(部分坵塊)地號(H14151)
公告解列土壤污染控制場址及土壤污染管制區之地號範圍示意圖



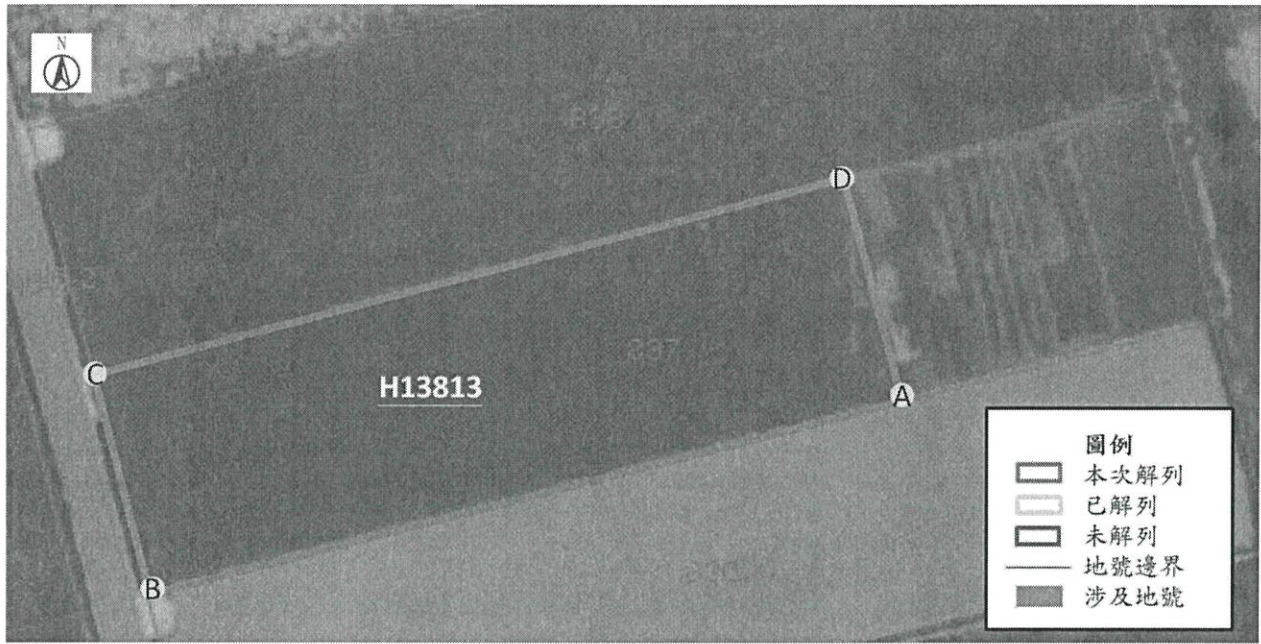
	A	B	C	D
TWD97-X	274996	274954	274948	274990
TWD97-Y	2767957	2767946	2767969	2767980

公告地號	公告列管面積 (平方公尺)	已解列面積 (平方公尺)	本次解列面積 (平方公尺)
桃園市蘆竹區中興段 756(部分坵塊)地號	0.0992	0	0.0992

註：

1. 此解列坵塊以該場址代碼利用粗體及底線說明。
2. 此公告範圍示意圖因影像、坵塊及地籍圖資分屬不同管理單位，而有地圖影像校正之差異，故以內政部最新公告地籍資料為依據產製。

桃園市蘆竹區中興段 837(部分坵塊)地號(H13813)
公告解列土壤污染控制場址及土壤污染管制區之地號範圍示意圖



	A	B	C	D
TWD97-X	275272	275208	275203	275268
TWD97-Y	2767184	2767167	2767187	2767203

公告地號	公告列管面積 (平方公尺)	已解列面積 (平方公尺)	本次解列面積 (平方公尺)
桃園市蘆竹區中興段 837(部分坵塊)地號	0.1327	0	0.1327

註：

1. 此解列坵塊以該場址代碼利用粗體及底線說明。
2. 此公告範圍示意圖因影像、坵塊及地籍圖資分屬不同管理單位，而有地圖影像校正之差異，故以內政部最新公告地籍資料為依據產製。

桃園市蘆竹區中興段 838 地號(H14150)

公告解列土壤污染控制場址及土壤污染管制區之地號範圍示意圖



	A	B	C	D
TWD97-X	275297	275203	275198	275292
TWD97-Y	2767211	2767187	2767208	2767232

公告地號	公告列管面積 (平方公尺)	已解列面積 (平方公尺)	本次解列面積 (平方公尺)
桃園市蘆竹區中興段 838 地號	0.2167	0	0.2167

註：

1. 此解列坵塊以該場址代碼利用粗體及底線說明。
2. 此公告範圍示意圖因影像、坵塊及地籍圖資分屬不同管理單位，而有地圖影像校正之差異，故以內政部最新公告地籍資料為依據產製。