

正本

發文方式：紙本郵寄

檔號：

保存年限：

桃園市政府建築管理處 函

330
桃園市桃園區縣府路232號

地址：33001桃園市桃園區縣府路1號
承辦人：曾妍潔
電話：03-3322101分機6101
傳真：03-3338087
電子信箱：10030341@mail.tycg.gov.tw

受文者：桃園市建築師公會

發文日期：中華民國110年6月9日
發文字號：桃建照字第1100038750號
速別：普通件
密等及解密條件或保密期限：
附件：如主旨

專案存查

登入本會網站

影本轉知各會員

已解除電腦管制

朱彩玉

✓ 影本送發昭宏存查

理事長 韋多芳
20210616

主旨：函轉本府110年5月24日以府環水字第1100126606號公告解除
本市大園區內海墘段696(部分坵塊)地號等6筆土地為土壤污
染控制場址及土壤污染管制區公告1份，惠請貴公會協助併
入管制查詢表，請查照。

說明：

- 一、依本府110年6月1日府環水字第1100134480號函辦理。
- 二、副請中華民國公共工程資訊學會協助公告事宜。

正本：桃園市建築師公會

副本：桃園市政府建築管理處、中華民國公共工程資訊學會

處長 邱英哲

本案依分層負責規定授權業務主管決行

檔 號：
保存年限：

桃園市政府 函

地址：33001桃園市桃園區縣府路1號
承辦人：盧沛欣
電話：03-3386021分機1326
電子信箱：001035@tydep.gov.tw

受文者：桃園市政府建築管理處

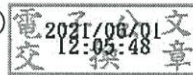
發文日期：中華民國110年6月1日
發文字號：府環水字第1100134480號
速別：普通件
密等及解密條件或保密期限：
附件：如主旨 (376430306I_1100134480_ATTACH1.pdf、
376430306I_1100134480_ATTACH2.pdf)

主旨：檢送本府110年5月24日以府環水字第1100126606號公告解
除本市大園區內海墘段696(部分坵塊)地號等6筆土地為土
壤污染控制場址及土壤污染管制區公告1份，請張貼公
告，並逕依權責辦理，請查照。

說明：依據土壤及地下水污染整治法第26條第2項規定辦理。

正本：桃園市蘆竹區公所、桃園市大園區公所、桃園市蘆竹地政事務所、桃園市政府秘
書處(請張貼公告)

副本：行政院環境保護署(含附件)、行政院環境保護署環境督察總隊北區環境督察大隊
(含附件)、行政院農業委員會農糧署(含附件)、行政院農業委員會農糧署北區分
署(含附件)、行政院農業委員會農田水利署石門管理處(含附件)、行政院農業委
員會農田水利署桃園管理處(含附件)、桃園市政府農業局(含附件)、桃園市政府
地政局(含附件)、桃園市政府水務局(含附件)、桃園市政府建築管理處(含附
件)、桃園市政府都市發展局(含附件)



建照科 110/06/01 12:14



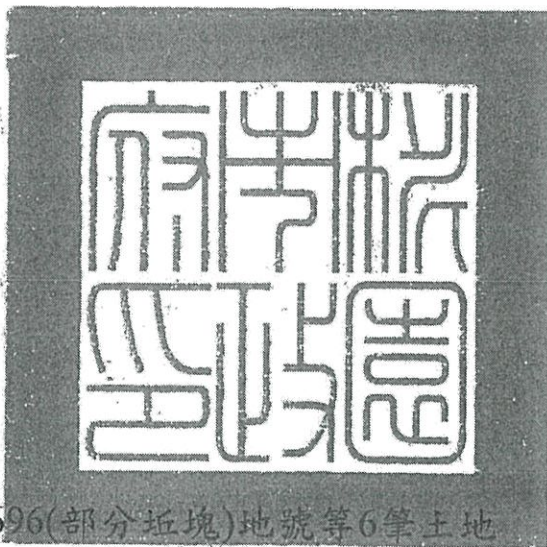
2H1100038750 有附件

檔 號：

保存年限：

桃園市政府 公告

發文日期：中華民國110年5月24日
發文字號：府環水字第1100126606號
附件：場址地籍套繪圖



主旨：公告解除本市大園區內海墘段696(部分坵塊)地號等6筆土地為土壤污染控制場址及土壤污染管制區之劃定。

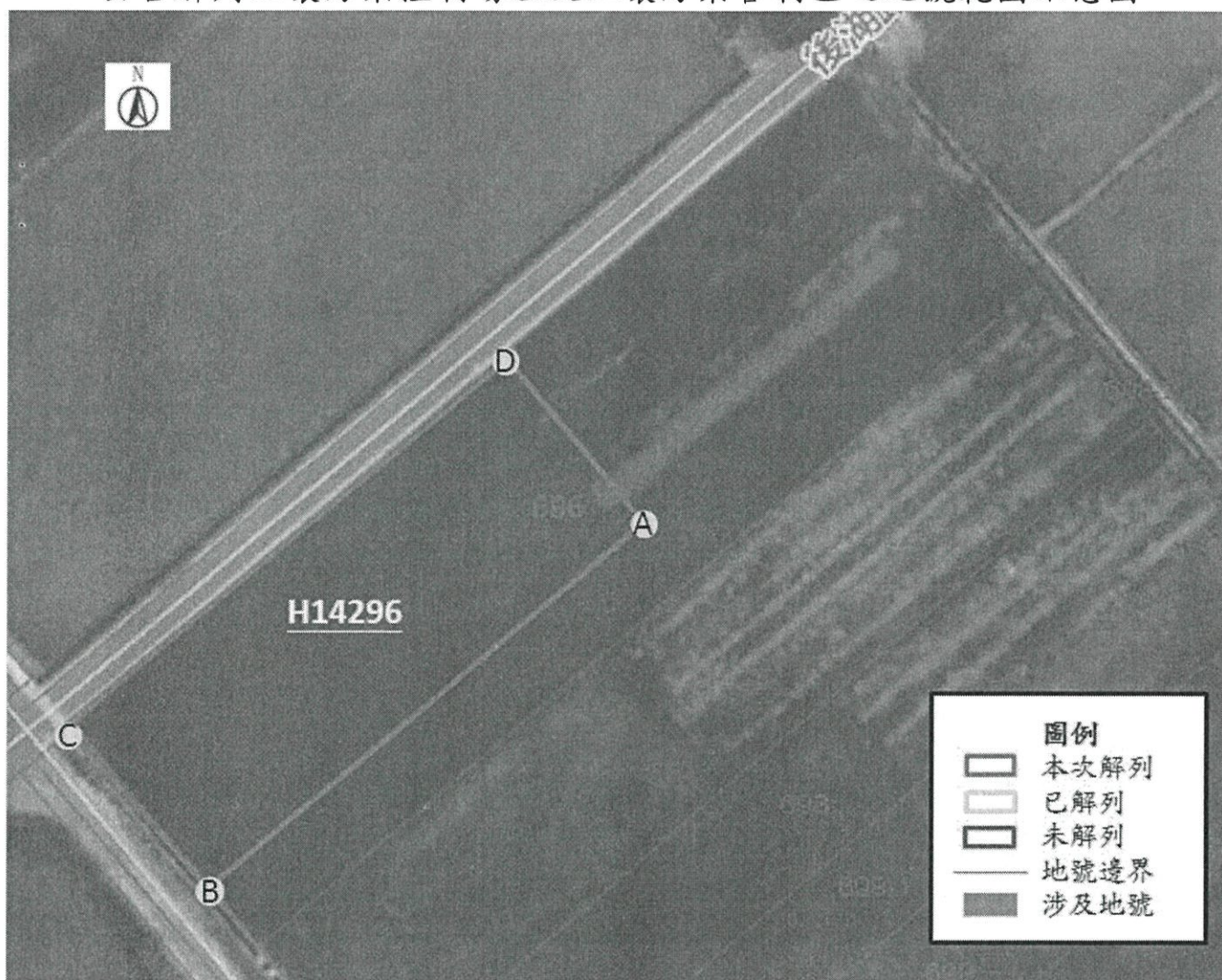
依據：土壤及地下水污染整治法第26條第2項規定暨本府環境保護局「108-110年度桃園市農地土壤污染控制場址適當措施改善計畫(第4期)監督及驗證工作」驗證結果辦理。

公告事項：

- 一、本府分別以106年3月10日府環水字第1060049038號公告、106年11月14日府環水字第1060243583號公告暨依土壤及地下水污染整治法第12條第2項、第16條及施行細則第10條公告下列土地為土壤污染控制場址及土壤污染管制區在案。
- 二、經本府環境保護局進行污染改善後，於110年3月2日及110年3月3日進行驗證，土壤中重金屬項目皆已低於食用作物農地之土壤污染管制標準，故予以解除本市大園區內海墘段696(部分坵塊)、697(部分坵塊)、698(部分坵塊)、698-1、蘆竹區德林段1065(部分坵塊)、中興段1221(部分坵塊)地號等6筆土地之土壤污染控制場址及管制區列管及相關管制事項。

市長鄭文燦

大園區內海墘段 696(部分坵塊)地號(H14296)
公告解列土壤污染控制場址及土壤污染管制區之地號範圍示意圖

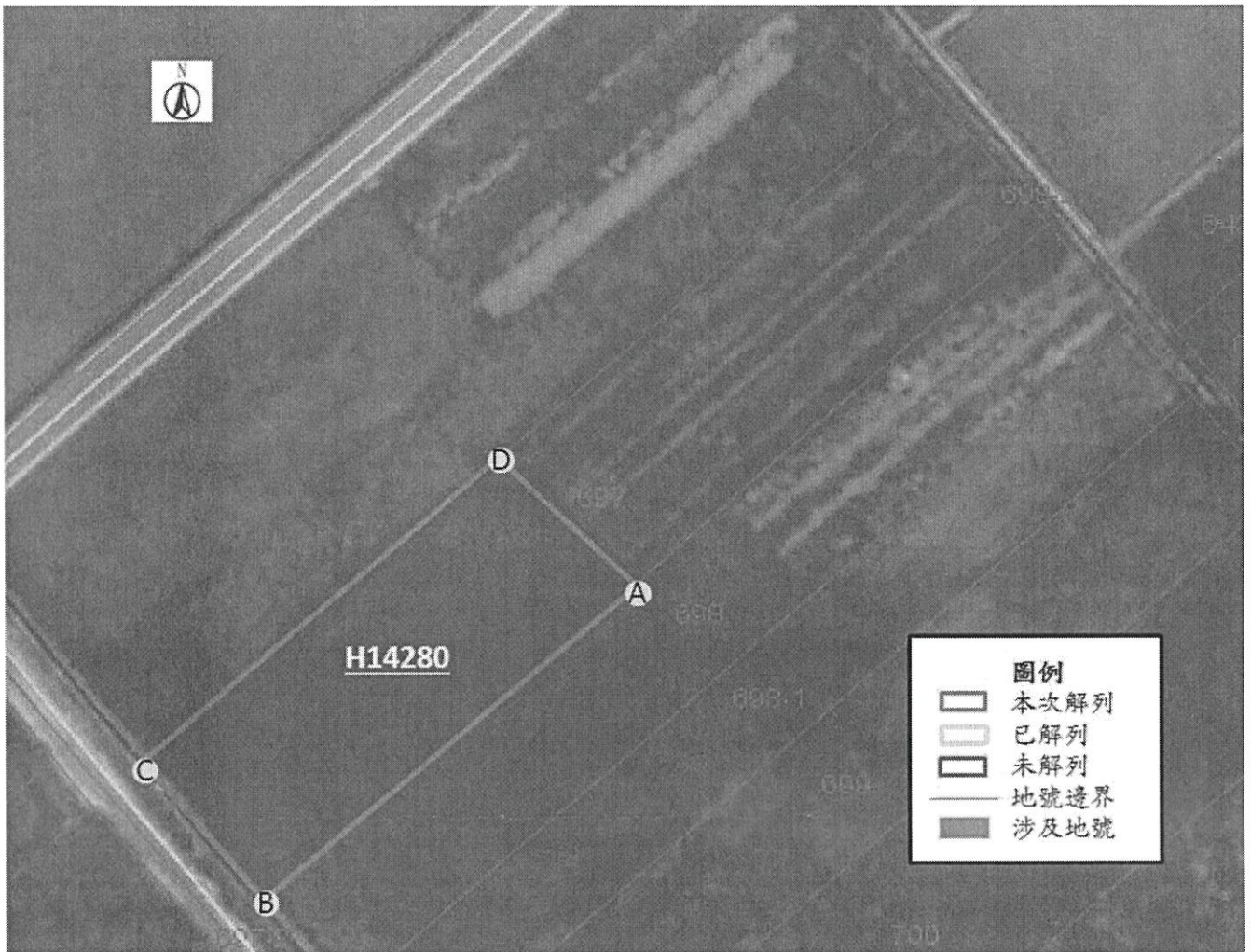


	A	B	C	D
TWD97-X	269346	269305	269292	269334
TWD97-Y	2775578	2775542	2775556	277591

公告地號	公告列管面積 (平方公尺)	已解列面積 (平方公尺)	本次解列面積 (平方公尺)
大園區內海墘段 696(部分坵塊)地號	1,006	0	1,006

註：此公告範圍示意圖因影像、坵塊及地籍圖資分屬不同管理單位，而有地圖影像校正之差異，故以內政部最新公告地籍資料為依據產製。

大園區內海墘段 697(部分坵塊)地號(H14280)
公告解列土壤污染控制場址及土壤污染管制區之地號範圍示意圖

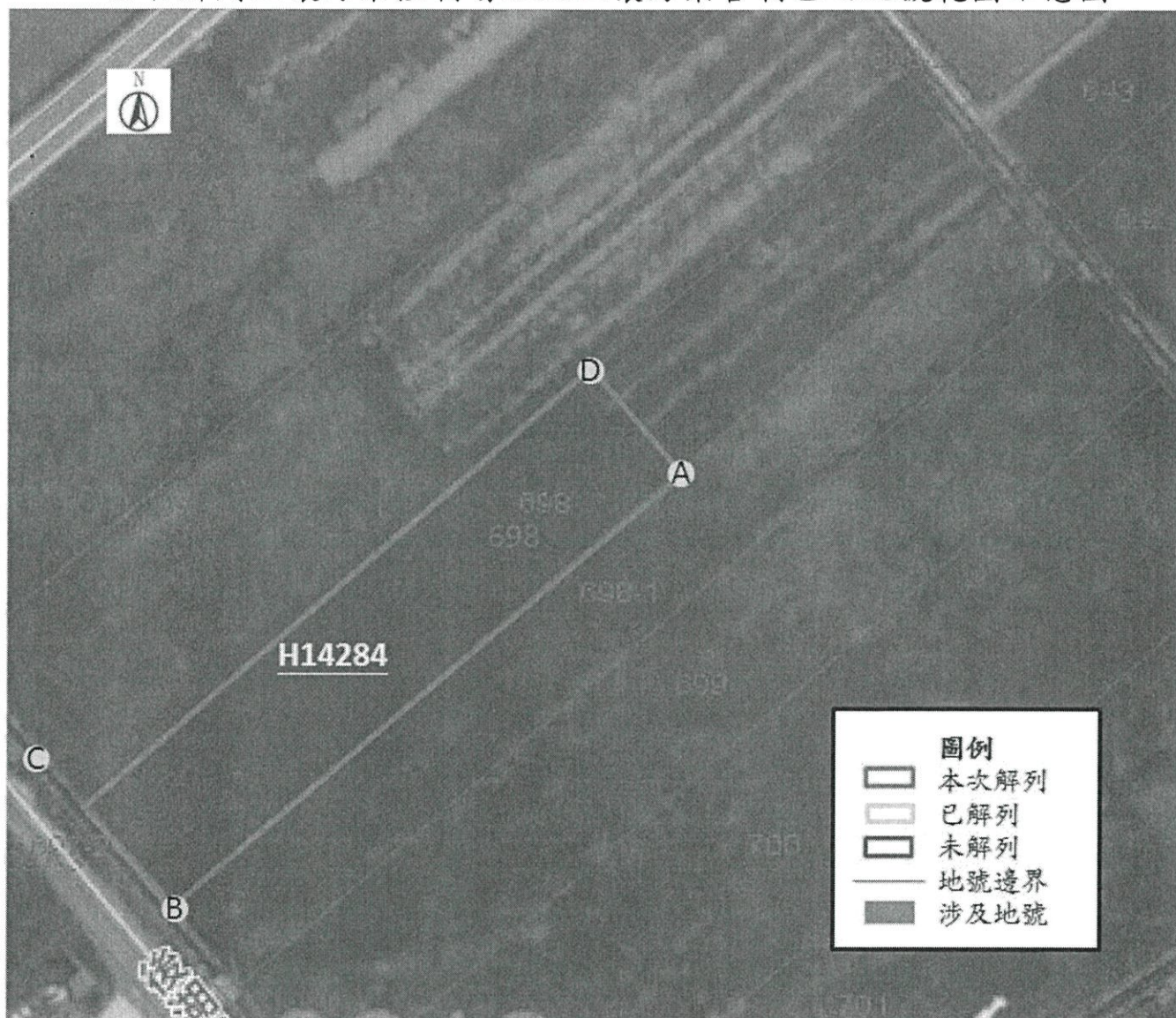


	A	B	C	D
TWD97-X	269358	69321	269309	269345
TWD97-Y	2775555	2775523	2775536	2775567

公告地號	公告列管面積 (平方公尺)	已解列面積 (平方公尺)	本次解列面積 (平方公尺)
大園區內海墘段 697(部分坵塊)地號	845	0	845

註：此公告範圍示意圖因影像、坵塊及地籍圖資分屬不同管理單位，而有地圖影像校正之差異，故以內政部最新公告地籍資料為依據產製。

大園區內海墘段 698(部分坵塊)地號(H14284)
公告解列土壤污染控制場址及土壤污染管制區之地號範圍示意圖



	A	B	C	D
TWD97-X	269375	269329	269321	269367
TWD97-Y	2775554	2775514	2775523	2775563

公告地號	公告列管面積 (平方公尺)	已解列面積 (平方公尺)	本次解列面積 (平方公尺)
大園區內海墘段 698(部分坵塊)地號	735	0	735

註：此公告範圍示意圖因影像、坵塊及地籍圖資分屬不同管理單位，而有地圖影像校正之差異，故以內政部最新公告地籍資料為依據產製。

大園區內海墘段 698-1 地號(H14274)
公告解列土壤污染控制場址及土壤污染管制區之地號範圍示意圖



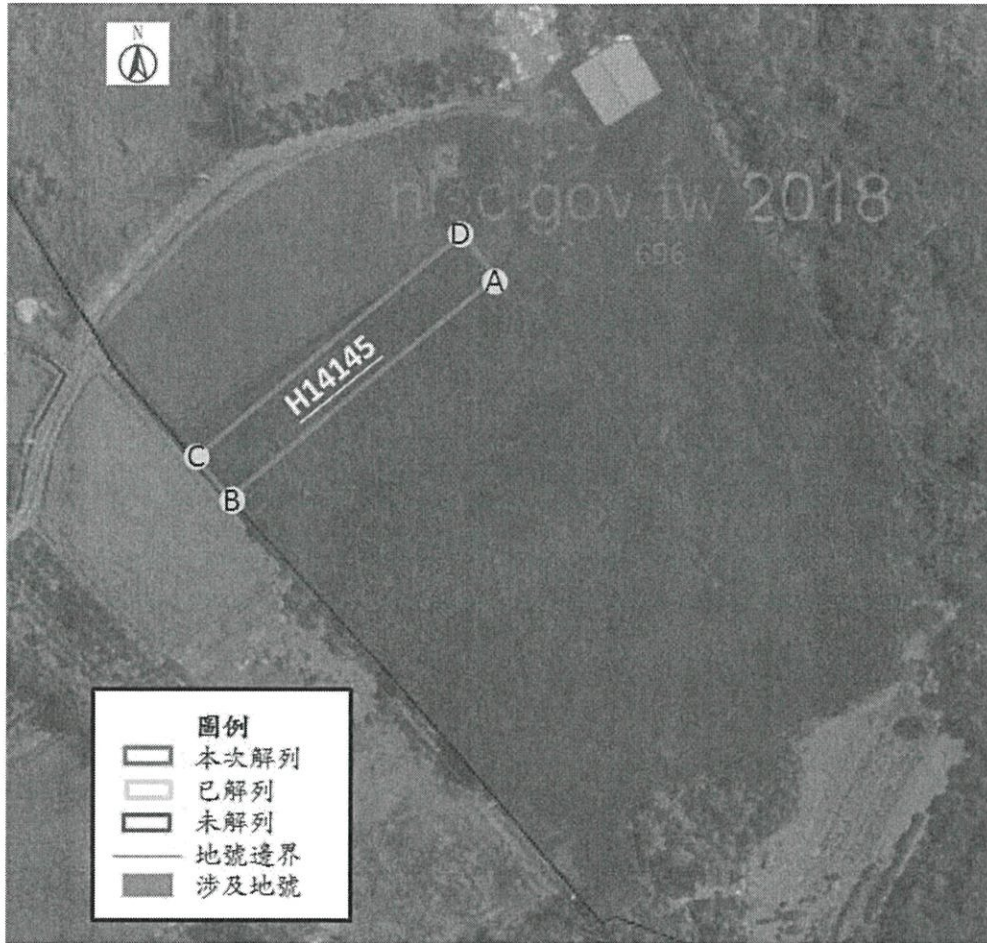
	A	B	C	D
TWD97-X	269411	269335	269329	269404
TWD97-Y	2775572	2775507	2775514	2775579

公告地號	公告列管面積 (平方公尺)	已解列面積 (平方公尺)	本次解列面積 (平方公尺)
大園區內海墘段 698-1 地號	927	0	927

註：此公告範圍示意圖因影像、坵塊及地籍圖資分屬不同管理單位，而有地圖影像校正之差異，故以內政部最新公告地籍資料為依據產製。

蘆竹區德林段 1065(部分)地號(H14145)

公告解列土壤污染控制場址及土壤污染管制區之地號範圍示意圖

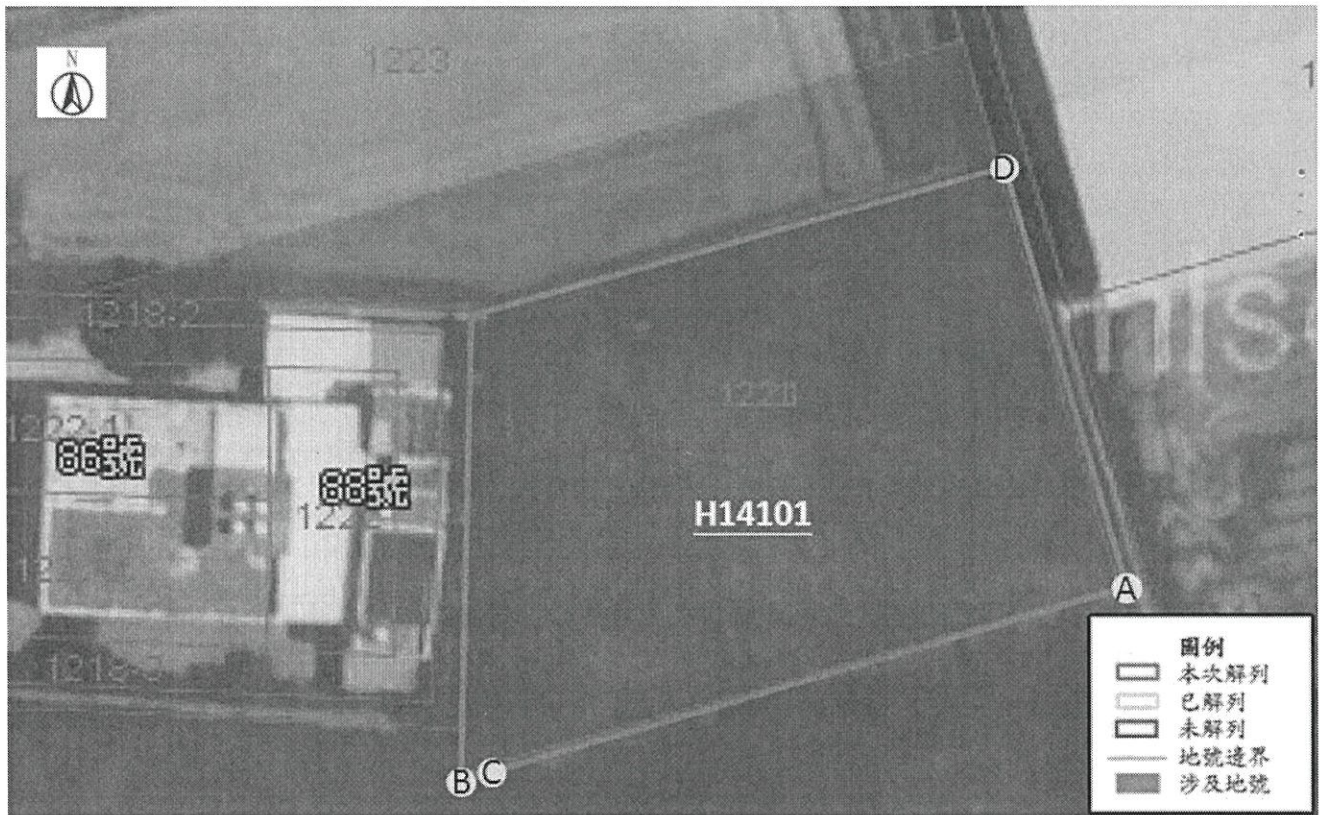


	A	B	C	D
TWD97-X	276703	276654	276648	276698
TWD97-Y	2765915	2765885	2765892	2765926

公告地號	公告列管面積 (平方公尺)	已解列面積 (平方公尺)	本次解列面積 (平方公尺)
蘆竹區德林段 1065(部分)地號	629	0	629

註：此公告範圍示意圖因影像、坵塊及地籍圖資分屬不同管理單位，而有地圖影像校正之差異，故以內政部最新公告地籍資料為依據產製。

蘆竹區中興段 1221(部分)地號(H14101)
公告解列土壤污染控制場址及土壤污染管制區之地號範圍示意圖



	A	B	C	D
TWD97-X	275475	275428	275428	275466
TWD97-Y	2766944	2766931	2766931	2766975

公告地號	公告列管面積 (平方公尺)	已解列面積 (平方公尺)	本次解列面積 (平方公尺)
蘆竹區中興段 1221(部分)地號	1382	0	1382

註：此公告範圍示意圖因影像、丘塊及地籍圖資分屬不同管理單位，而有地圖影像校正之差異，故以內政部最新公告地籍資料為依據產製。