

正本

發文方式：紙本郵寄

檔號：

保存年限：

桃園市政府建築管理處 函

330
桃園市桃園區縣府路232號

地址：33001桃園市桃園區縣府路1號
承辦人：曾妍潔
電話：03-3322101分機6101
傳真：03-3338087
電子信箱：10030341@mail.tycg.gov.tw

受文者：桃園市建築師公會

發文日期：中華民國110年6月30日
發文字號：桃建照字第1100044693號
速別：普通件
密等及解密條件或保密期限：
附件：如主旨

專案存查

登入本會網站

影本轉知各會員

已解除電腦管制

✓影本送發照室存查

理張潔芳

2021.07.07

朱彩玉

主旨：函轉本府110年6月21日府環水字第1100147963號公告解除本市蘆竹區南崁下段564地號等11筆土地為土壤污染控制場址及土壤污染管制區公告1份，惠請協助張貼公告，請查照。

說明：依本府110年6月25日府環水字第1100157237號函辦理。

正本：桃園市建築師公會、中華民國公共工程資訊學會
副本：桃園市政府建築管理處(淑文)

處長邱英哲

本案依分層負責規定授權業務主管決行

檔 號：
保存年限：

桃園市政府 函

地址：33001桃園市桃園區縣府路1號
承辦人：盧沛欣
電話：03-3386021分機1326
電子信箱：001035@tydep.gov.tw

受文者：桃園市政府建築管理處

發文日期：中華民國110年6月25日

發文字號：府環水字第1100157237號

速別：普通件

密等及解密條件或保密期限：

附件：如主旨 (376430306I_1100157237_ATTACH1.pdf、
376430306I_1100157237_ATTACH2.pdf)

主旨：檢送本府110年6月21日以府環水字第1100147963號公告解除本市蘆竹區南崁下段564地號等11筆土地為土壤污染控制場址及土壤污染管制區公告1份，請張貼公告，並逕依權責辦理，請查照。

說明：依據土壤及地下水污染整治法第26條第2項規定辦理。

正本：桃園市蘆竹區公所、桃園市蘆竹地政事務所、桃園市政府秘書處(請張貼公告)

副本：行政院環境保護署(含附件)、行政院環境保護署環境督察總隊北區環境督察大隊(含附件)、行政院農業委員會農糧署(含附件)、行政院農業委員會農糧署北區分署(含附件)、行政院農業委員會農田水利署石門管理處(含附件)、行政院農業委員會農田水利署桃園管理處(含附件)、桃園市政府農業局(含附件)、桃園市政府地政局(含附件)、桃園市政府水務局(含附件)、桃園市政府建築管理處(含附件)、桃園市政府都市發展局(含附件)



建照科 110/06/25 16:47



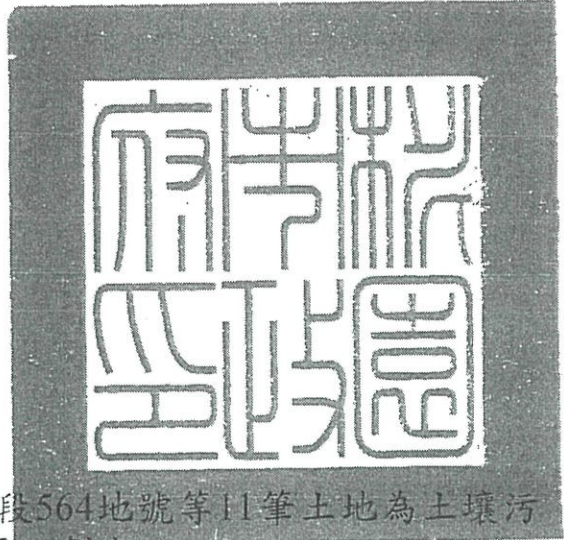
2H1100044693 有附件

檔 號：

保存年限：

桃園市政府 公告

發文日期：中華民國110年6月21日
發文字號：府環水字第1100147963號
附件：場址地籍套繪圖



主旨：公告解除本市蘆竹區南崁下段564地號等11筆土地為土壤污染控制場址及土壤污染管制區之劃定。

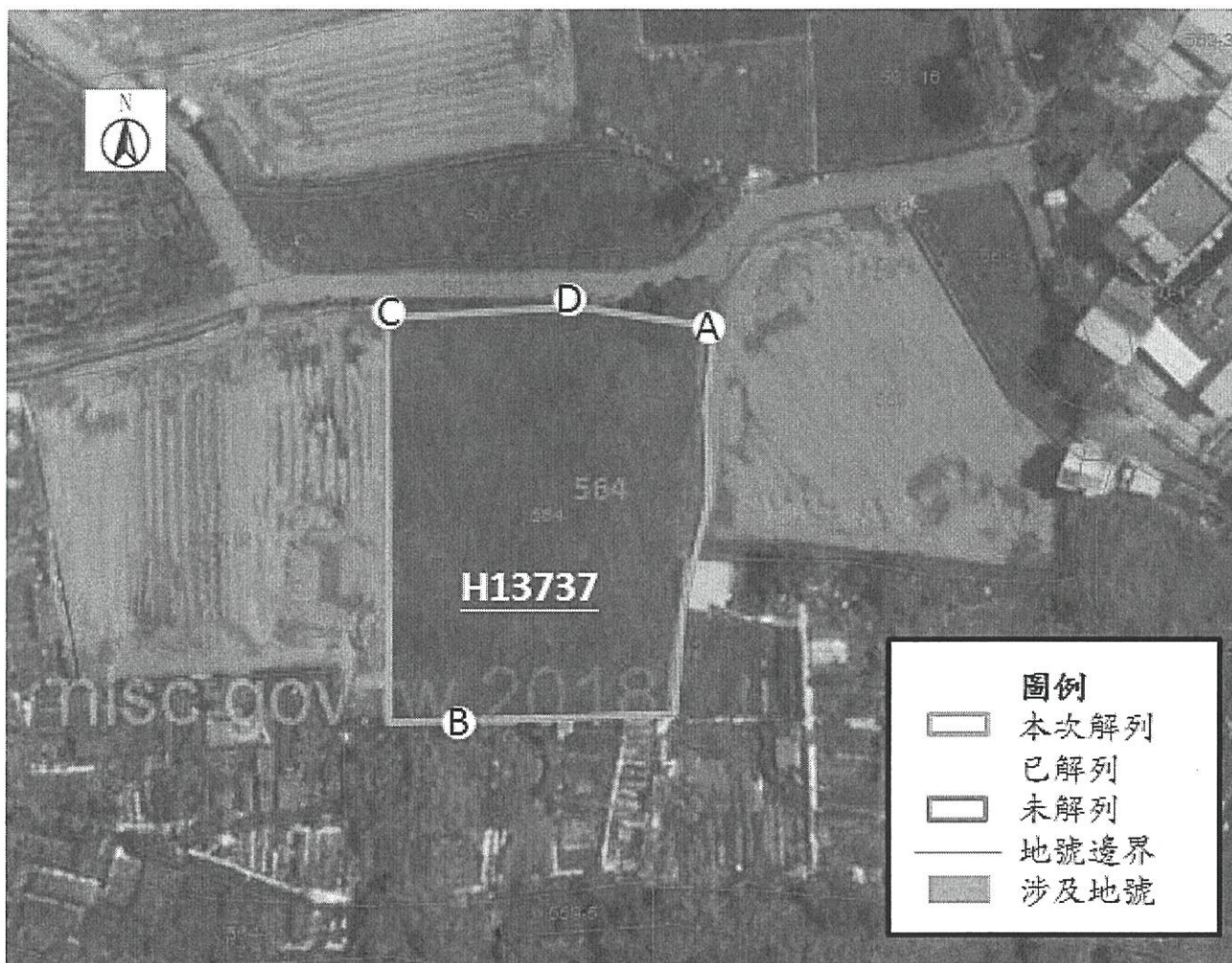
依據：土壤及地下水污染整治法第26條第2項規定暨本府環境保護局「108-110年度桃園市農地土壤污染控制場址適當措施改善計畫(第4期)監督及驗證工作」驗證結果辦理。

公告事項：

- 一、本府以106年2月6日府環水字第1060020424號公告暨依土壤及地下水污染整治法第12條第2項、第16條及施行細則第10條公告下列土地為土壤污染控制場址及土壤污染管制區在案。
- 二、經本府環境保護局進行污染改善後，於110年3月22日進行驗證，土壤中重金屬項目皆已低於食用作物農地之土壤污染管制標準，故予以解除本市蘆竹區南崁下段564、564-9(部分坵塊)、573-2、573-3、574(部分坵塊)、574-1(部分坵塊)、574-8(部分坵塊)、582-24(部分坵塊)、582-34(部分坵塊)、582-35、582-42(部分坵塊)(分割自582-34)地號等11筆土地之土壤污染控制場址及管制區列管及相關管制事項。

市長鄭文燦

桃園市蘆竹區南崁下段 564 地號
公告解列土壤污染控制場址及土壤污染管制區之地號範圍示意圖



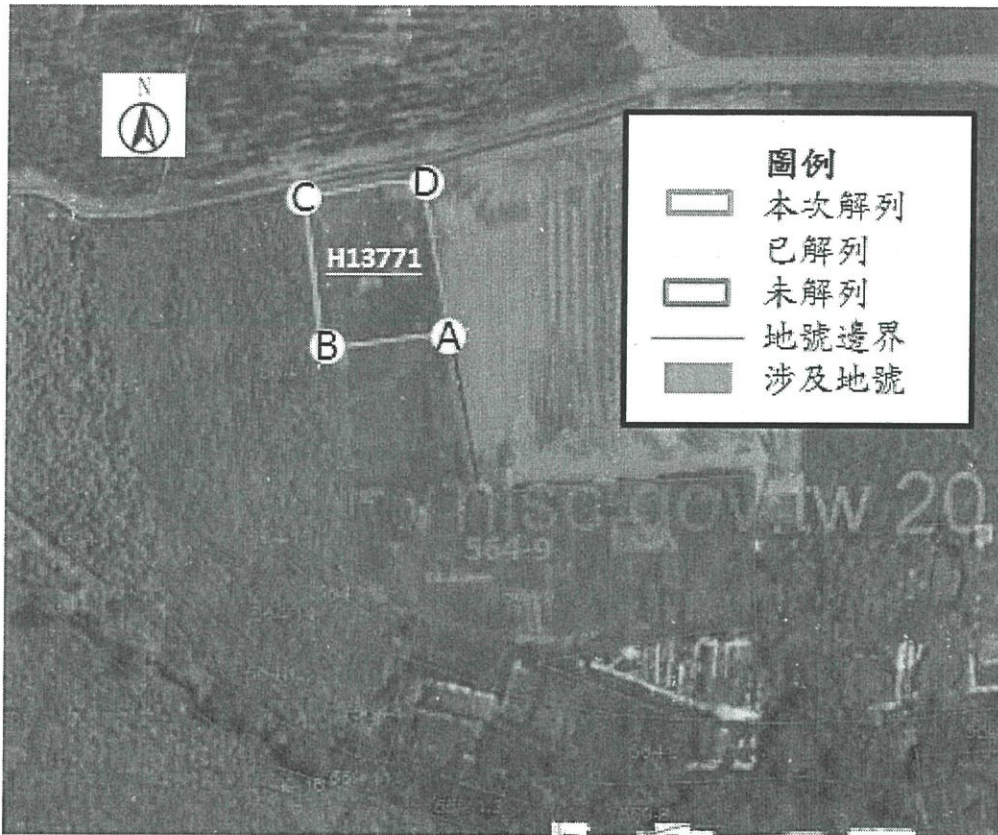
	A	B	C	D
TWD97-X	278702	278666	278655	278682
TWD97-Y	2770824	2770767	2770827	2770828

公告地號	公告列管面積 (平方公尺)	已解列面積 (平方公尺)	本次解列面積 (平方公尺)
桃園市蘆竹區南崁下段 564 地號	2687	0	2687

註：

1. 此解列坵塊以該場址代碼利用粗體及底線說明。
2. 此公告範圍示意圖因影像、坵塊及地籍圖資分屬不同管理單位，而有地圖影像校正之差異，故以內政部最新公告地籍資料為依據產製。

桃園市蘆竹區南崁下段 564-9(部分坵塊)地號
公告解列土壤污染控制場址及土壤污染管制區之地號範圍示意圖



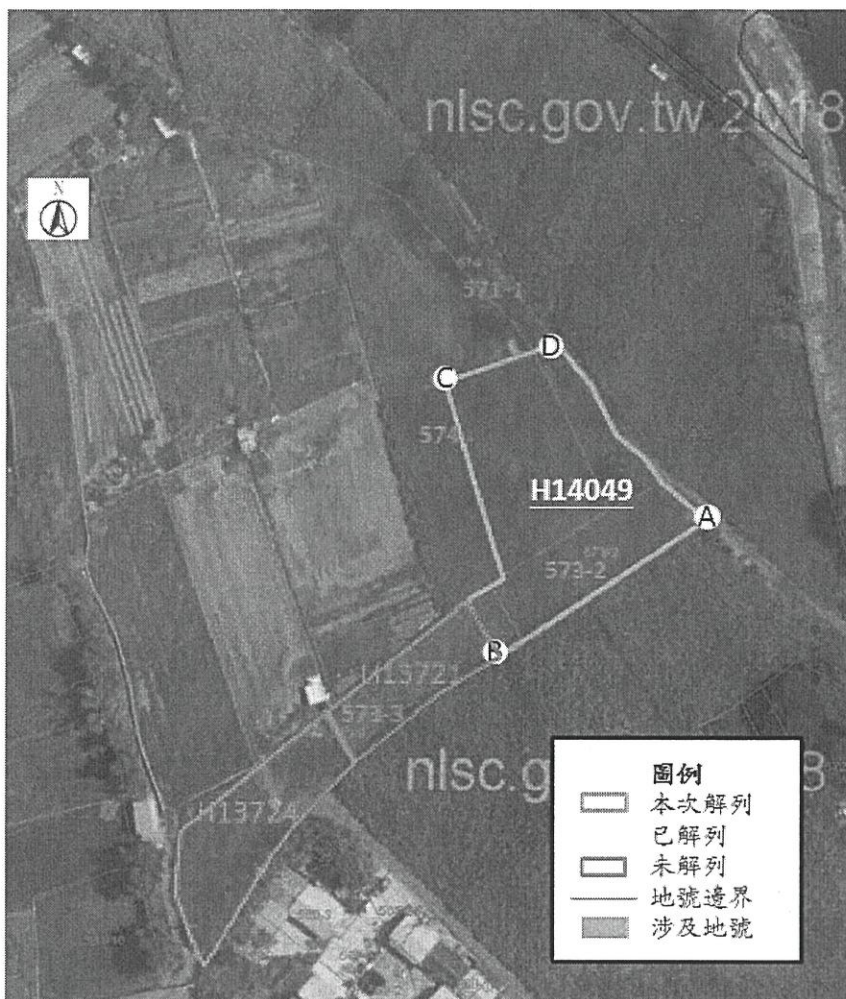
	A	B	C	D
TWD97-X	278605	278588	278585	278601
TWD97-Y	2770795	2770794	2770814	2770819

公告地號	公告列管面積 (平方公尺)	已解列面積 (平方公尺)	本次解列面積 (平方公尺)
桃園市蘆竹區南崁下段 564-9(部分坵塊)地號	348	0	348

註：

1. 此解列坵塊以該場址代碼利用粗體及底線說明。
2. 此公告範圍示意圖因影像、坵塊及地籍圖資分屬不同管理單位，而有地圖影像校正之差異，故以內政部最新公告地籍資料為依據產製。

桃園市蘆竹區南崁下段 573-2、573-3、574(部分坵塊)、574-1(部分坵塊)地號
公告解列土壤污染控制場址及土壤污染管制區之地號範圍示意圖



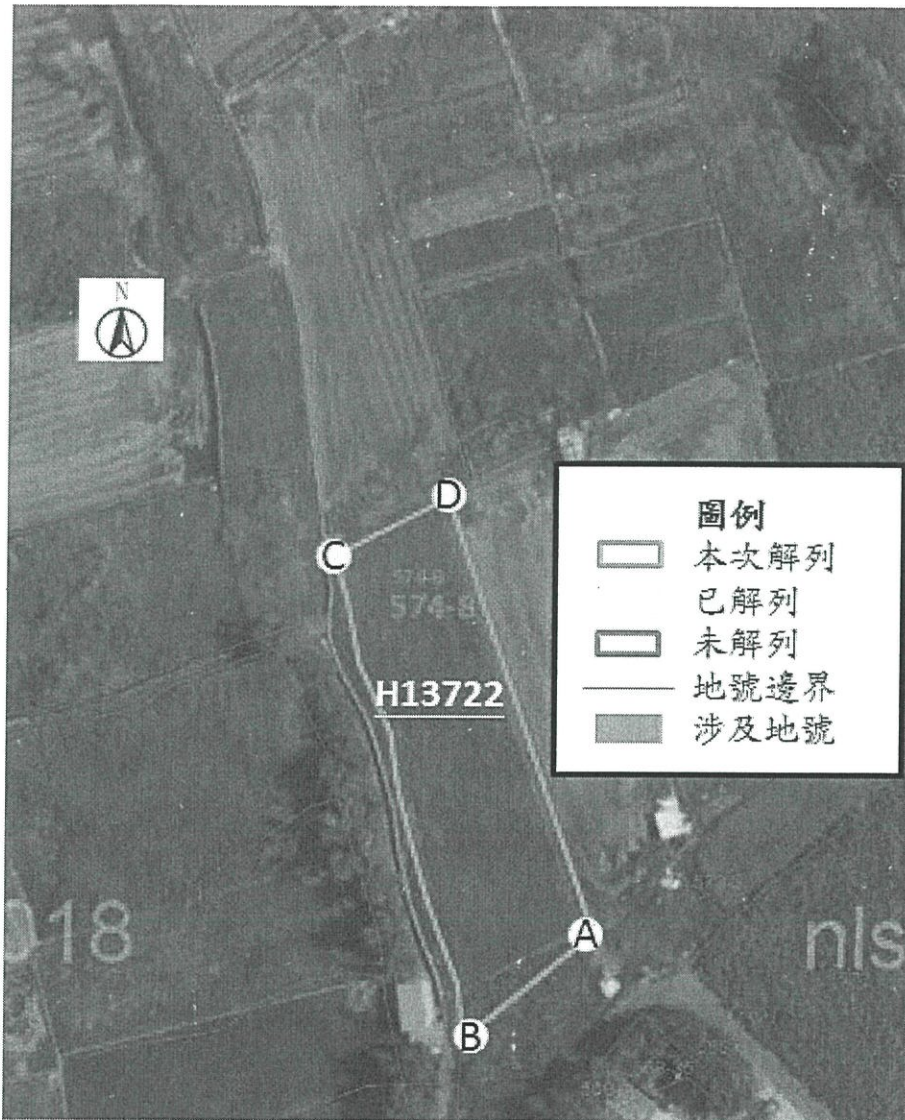
	A	B	C	D
TWD97-X	278859	278818	278811	278829
TWD97-Y	2770952	2770925	2770980	2770985

公告地號	公告列管面積 (平方公尺)	已解列面積 (平方公尺)	本次解列面積 (平方公尺)
桃園市蘆竹區南崁下段 573-2 地號	565	0	565
桃園市蘆竹區南崁下段 573-3 地號	1258	0	25
桃園市蘆竹區南崁下段 574(部分坵塊)地號	525	0	525
桃園市蘆竹區南崁下段 574-1(部分坵塊)地號	283	0	283

註：

1. 此解列坵塊以該場址代碼利用粗體及底線說明。
2. 此公告範圍示意圖因影像、坵塊及地籍圖資分屬不同管理單位，而有地圖影像校正之差異，故以內政部最新公告地籍資料為依據產製。

桃園市蘆竹區南崁下段 574-8(部分坵塊)地號
公告解列土壤污染控制場址及土壤污染管制區之地號範圍示意圖



	A	B	C	D
TWD97-X	278765	278748	278729	278744
TWD97-Y	2770899	2770885	2770950	2770958

公告地號	公告列管面積 (平方公尺)	已解列面積 (平方公尺)	本次解列面積 (平方公尺)
桃園市蘆竹區南崁下段 574-8(部分坵塊)地號	1237	0	1237

註：

1. 此解列坵塊以該場址代碼利用粗體及底線說明。
2. 此公告範圍示意圖因影像、坵塊及地籍圖資分屬不同管理單位，而有地圖影像校正之差異，故以內政部最新公告地籍資料為依據產製。

桃園市蘆竹區南崁下段 582-24(部分坵塊)、582-34(部分坵塊)、582-35、
582-42(部分坵塊)地號

公告解列土壤污染控制場址及土壤污染管制區之地號範圍示意圖



	A	B	C	D
TWD97-X	278701	278645	278633	278688
TWD97-Y	2770841	2770832	2770844	2770850

公告地號	公告列管面積 (平方公尺)	已解列面積 (平方公尺)	本次解列面積 (平方公尺)
桃園市蘆竹區南崁下段 582-24(部分坵塊) 地號	170	0	170
桃園市蘆竹區南崁下段 582-34(部分坵塊) 地號	10	0	10
桃園市蘆竹區南崁下段 582-35 地號	662	0	662
桃園市蘆竹區南崁下段 582-42(部分坵塊) 地號	50	0	50

註：

1. 此解列坵塊以該場址代碼利用粗體及底線說明。
2. 此公告範圍示意圖因影像、坵塊及地籍圖資分屬不同管理單位，而有地圖影像校正之差異，故以內政部最新公告地籍資料為依據產製。
3. 桃園市政府以 106 年 2 月 6 日府環水字第 1060020424 號公告蘆竹區南崁下段 582-24(部分坵塊)、582-34(部分坵塊)、582-35 地號為土壤污染控制場址及土壤污染管制區，其中南崁下段 582-34(部分坵塊)地號，依桃園市蘆竹地政事務所 108 年 12 月 9 日蘆地登字第 1080016421 號函通知土地所有人申辦南崁下段 582-34 地號之土地分割登記，變更為南崁下段 582-34 及 582-42 等 2 筆地號，相關污染資訊也一併轉載，另查其中南崁下段 582-42 地號位於公告污染範圍上，故本次一併辦理解除列管作業異動前後坵塊涉及地號如下說明，其變更前後說明詳如附錄八。
 - 異動前坵塊地號：蘆竹區南崁下段 582-24(部分坵塊)、582-34(部分坵塊)、582-35 地號
 - 異動後坵塊地號：蘆竹區南崁下段 582-24(部分坵塊)、582-34(部分坵塊)、582-35、582-42(部分坵塊)地號