

正本

發文方式：紙本郵寄

檔 號：

保存年限：

# 桃園市政府建築管理處 函

330  
桃園市桃園區縣府路232號

地址：33001桃園市桃園區縣府路1號  
承辦人：曾妍潔  
電話：03-3322101分機6101  
傳真：03-3338087  
電子信箱：10030341@mail.tycg.gov.tw

受文者：桃園市建築師公會

發文日期：中華民國110年7月9日  
發文字號：桃建照字第1100047411號  
速別：普通件  
密等及解密條件或保密期限：  
附件：如主旨

專案存查

登入本會網站

影本轉知各會員

已解除電腦管制

✓ 影本送發照室存查

桃建照字第1100047411號

2021/7/14

主旨：函轉本府110年7月7日以府環水字第1100157598號公告解除本市蘆竹區南崁下段577-2(部分坵塊)地號等12筆土地為土壤污染控制場址及土壤污染管制區公告1份，惠請協助張貼公告，請查照。

說明：依本府110年7月7日府環水字第1100167742號函辦理。

正本：桃園市建築師公會

副本：桃園市政府建築管理處(淑文) (含附件)

# 處長 邱英哲

本案依分層負責規定授權業務主管決行

檔 號：  
保存年限：

## 桃園市政府 函

地址：33001桃園市桃園區縣府路1號  
承辦人：盧沛欣  
電話：03-3386021分機1326  
電子信箱：001035@tydep.gov.tw

受文者：桃園市政府建築管理處

發文日期：中華民國110年7月7日

發文字號：府環水字第1100167742號

速別：普通件

密等及解密條件或保密期限：

附件：如主旨（376430306I\_1100167742\_ATTACH1.pdf、  
376430306I\_1100167742\_ATTACH2.pdf）

主旨：檢送本府110年7月1日以府環水字第1100157598號公告解除本市蘆竹區南崁下段577-2(部分坵塊)地號等12筆土地為土壤污染控制場址及土壤污染管制區公告1份，請張貼公告，並逕依權責辦理，請查照。

說明：依據土壤及地下水污染整治法第26條第2項規定辦理。

正本：桃園市蘆竹區公所、桃園市蘆竹地政事務所、桃園市政府秘書處(請張貼公告)

副本：行政院環境保護署(含附件)、行政院環境保護署環境督察總隊北區環境督察大隊(含附件)、行政院農業委員會農糧署(含附件)、行政院農業委員會農糧署北區分署(含附件)、行政院農業委員會農田水利署石門管理處(含附件)、行政院農業委員會農田水利署桃園管理處(含附件)、桃園市政府農業局(含附件)、桃園市政府地政局(含附件)、桃園市政府水務局(含附件)、桃園市政府建築管理處(含附件)、桃園市政府都市發展局(含附件)



建照科 110/07/07 09:49



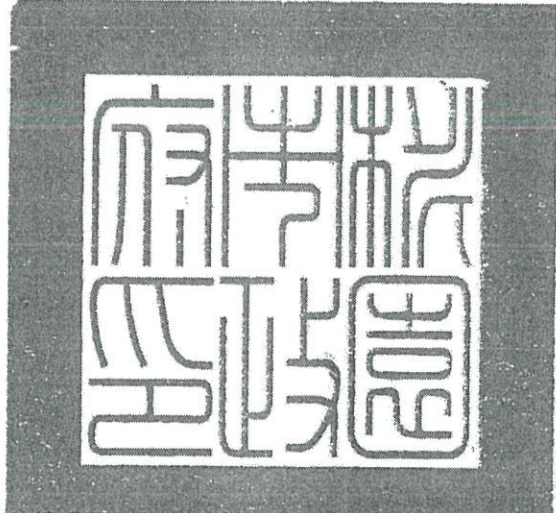
2H1100047411 有附件

檔 號：

保存年限：

## 桃園市政府 公告

發文日期：中華民國110年7月1日  
發文字號：府環水字第1100157598號  
附件：場址地籍套繪圖



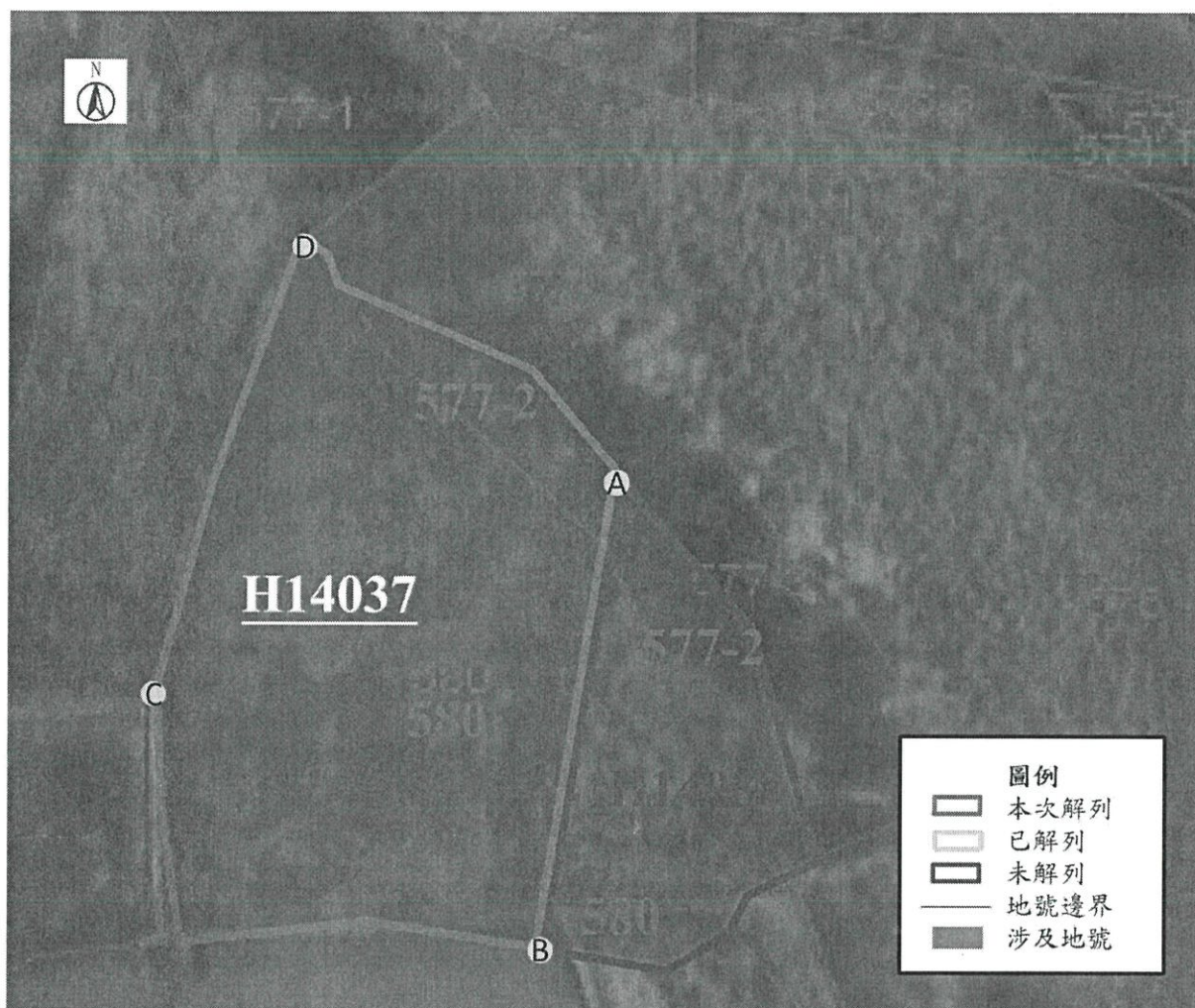
主旨：公告解除本市蘆竹區南崁下段577-2(部分坵塊)地號等12筆土地為土壤污染控制場址及土壤污染管制區之劃定。  
依據：土壤及地下水污染整治法第26條第2項規定暨本府環境保護局「108-110年度桃園市農地土壤污染控制場址適當措施改善計畫(第4期)監督及驗證工作」驗證結果辦理。

### 公告事項：

- 一、本府以106年2月6日府環水字第1060020424號公告暨依土壤及地下水污染整治法第12條第2項、第16條及施行細則第10條公告下列土地為土壤污染控制場址及土壤污染管制區在案。
- 二、經本府環境保護局進行污染改善後，分別於109年11月24日、110年4月9日進行驗證，土壤中重金屬項目皆已低於食用作物農地之土壤污染管制標準，故予以解除本市蘆竹區南崁下段577-2(部分坵塊)、579-1(部分坵塊)、579-3、580、581-7(部分坵塊)、581-8、581-9(部分坵塊)、581-11(部分坵塊)、582(部分坵塊)、582-29(部分坵塊)、582-30、582-31(部分坵塊)地號等12筆土地之土壤污染控制場址及管制區列管及相關管制事項。

# 市長 鄭文燦

桃園市蘆竹區南崁下段 577-2 (部分坵塊)、580 地號  
公告解列土壤污染控制場址及土壤污染管制區之地號範圍示意圖



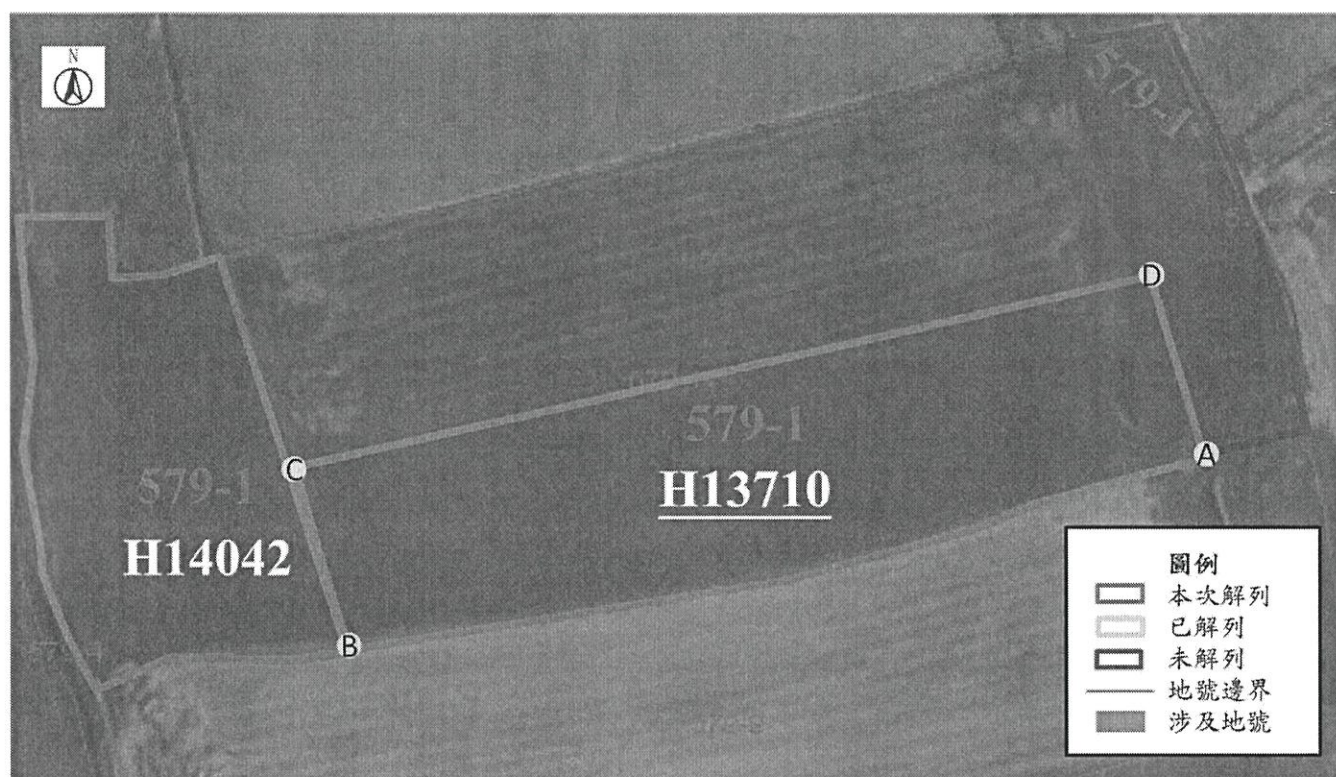
	A	B	C	D
TWD97-X	278672	278668	278644	278653
TWD97-Y	2771111	2771083	2771098	2771125

公告地號	公告列管面積 (平方公尺)	已解列面積 (平方公尺)	本次解列面積 (平方公尺)
蘆竹區南崁下段 577-2 (部分坵塊)地號	0.0208	0	0.0074
蘆竹區南崁下段 580 地號	0.0862	0	0.0754

註：

1. 此解列坵塊以該場址代碼利用粗體及底線說明。
2. 此公告範圍示意圖因影像、坵塊及地籍圖資分屬不同管理單位，而有地圖影像校正之差異，故以內政部最新公告地籍資料為依據產製。

桃園市蘆竹區南崁下段 579-1 (部分坵塊)地號(H0004)  
公告解列土壤污染控制場址及土壤污染管制區之地號範圍示意圖



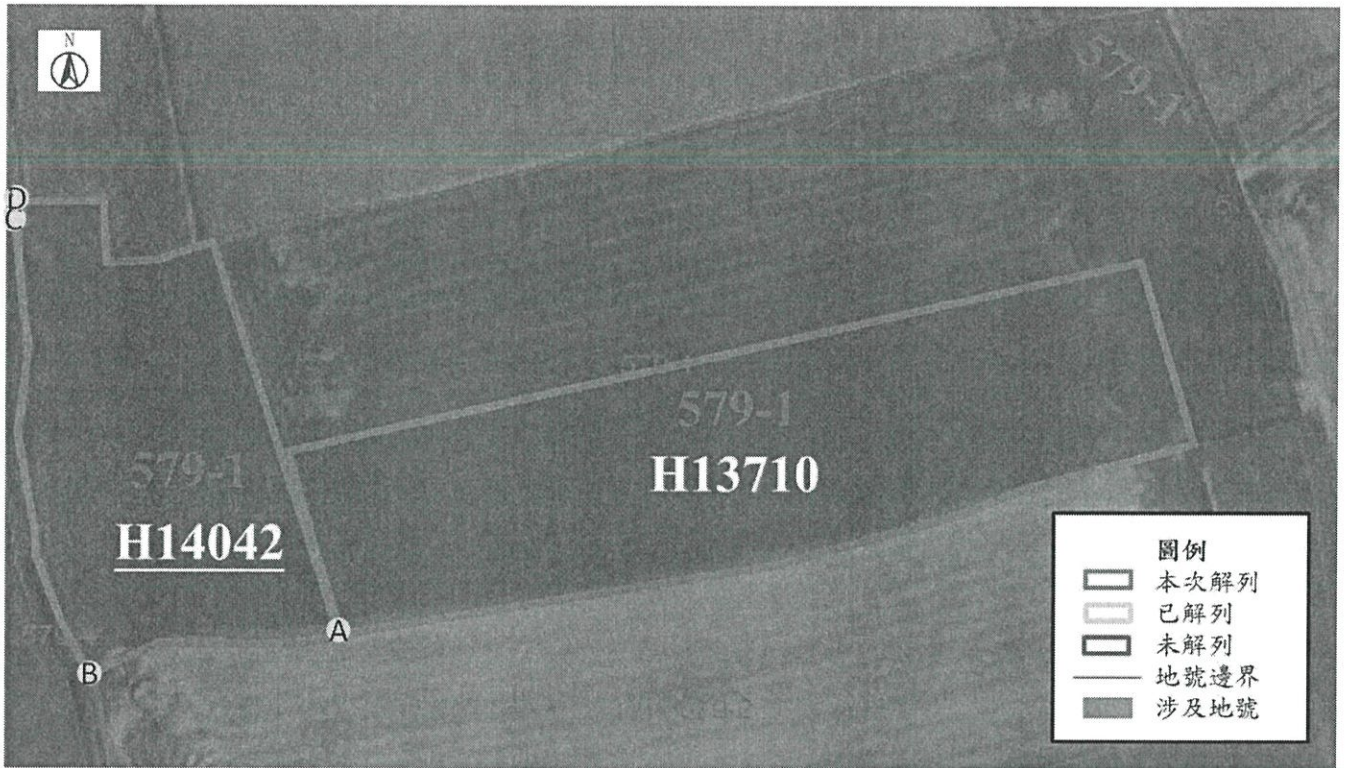
	A	B	C	D
TWD97-X	278710	278624	278620	278704
TWD97-Y	2770989	2770969	2770984	2771006

公告地號	公告列管面積 (平方公尺)	已解列面積 (平方公尺)	本次解列面積 (平方公尺)
蘆竹區南崁下段 579-1 (部分坵塊)地號 (H0004)	0.3004	0	0.1603

註：

1. 此解列坵塊以該場址代碼利用粗體及底線說明。
2. 此公告範圍示意圖因影像、坵塊及地籍圖資分屬不同管理單位，而有地圖影像校正之差異，故以內政部最新公告地籍資料為依據產製。

桃園市蘆竹區南崁下段 579-1 (部分坵塊)地號(NP0009-32)  
公告解列土壤污染控制場址及土壤污染管制區之地號範圍示意圖



	A	B	C	D
TWD97-X	278624	278599	278592	278592
TWD97-Y	2770969	2770966	2771012	2771012

公告地號	公告列管面積 (平方公尺)	已解列面積 (平方公尺)	本次解列面積 (平方公尺)
蘆竹區南崁下段 579-1 (部分坵塊)地號 (NP0009-32)	0.3004	0	0.1009

註：

1. 此解列坵塊以該場址代碼利用粗體及底線說明。
2. 此公告範圍示意圖因影像、坵塊及地籍圖資分屬不同管理單位，而有地圖影像校正之差異，故以內政部最新公告地籍資料為依據產製。

桃園市蘆竹區南崁下段 579-3 地號  
公告解列土壤污染控制場址及土壤污染管制區之地號範圍示意圖



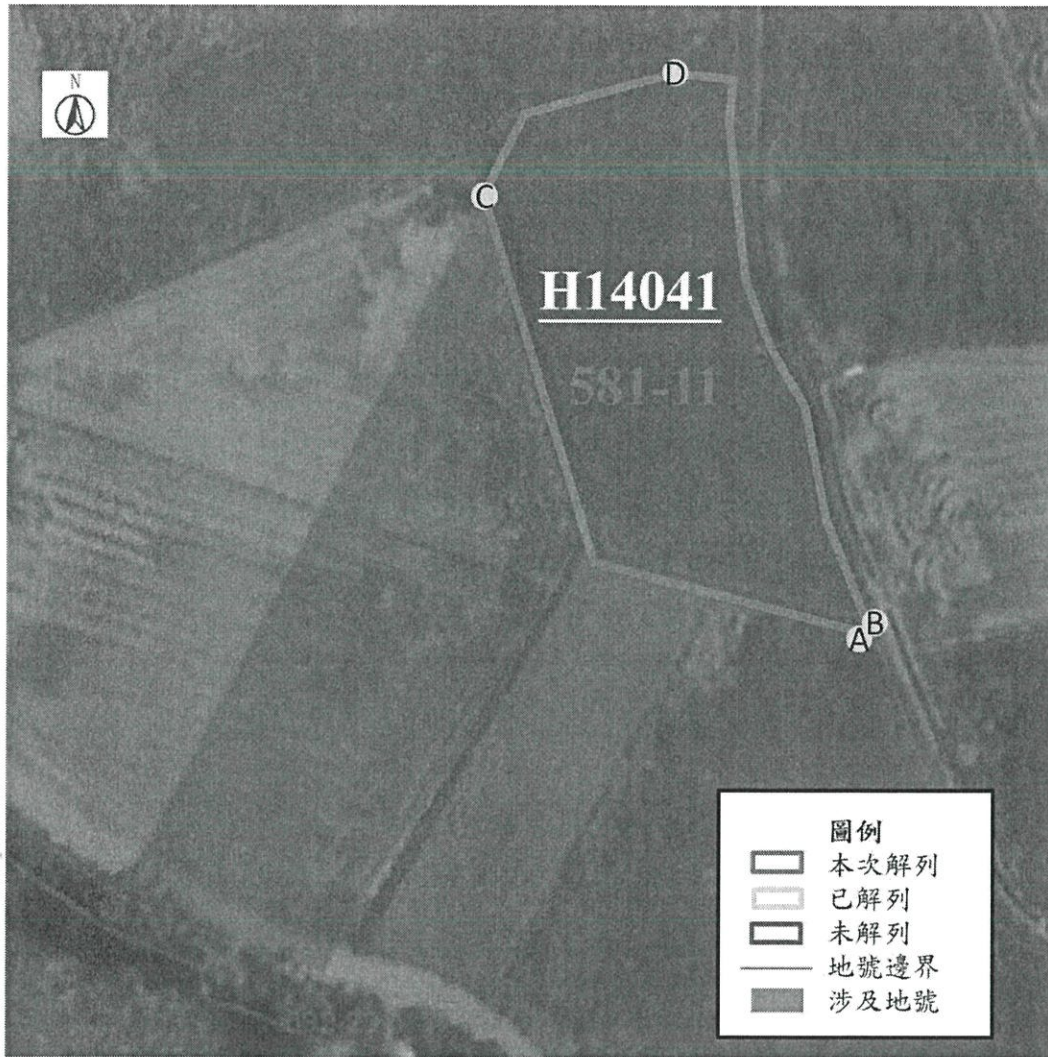
	A	B	C	D
TWD97-X	278717	278623	278608	278713
TWD97-Y	2770940	2770917	2770940	2770962

公告地號	公告列管面積 (平方公尺)	已解列面積 (平方公尺)	本次解列面積 (平方公尺)
蘆竹區南崁下段 579-3 地號	0.2920	0	0.2756

註：

1. 此解列坵塊以該場址代碼利用粗體及底線說明。
2. 此公告範圍示意圖因影像、坵塊及地籍圖資分屬不同管理單位，而有地圖影像校正之差異，故以內政部最新公告地籍資料為依據產製。

桃園市蘆竹區南崁下段 581-11 (部分坵塊)地號  
公告解列土壤污染控制場址及土壤污染管制區之地號範圍示意圖



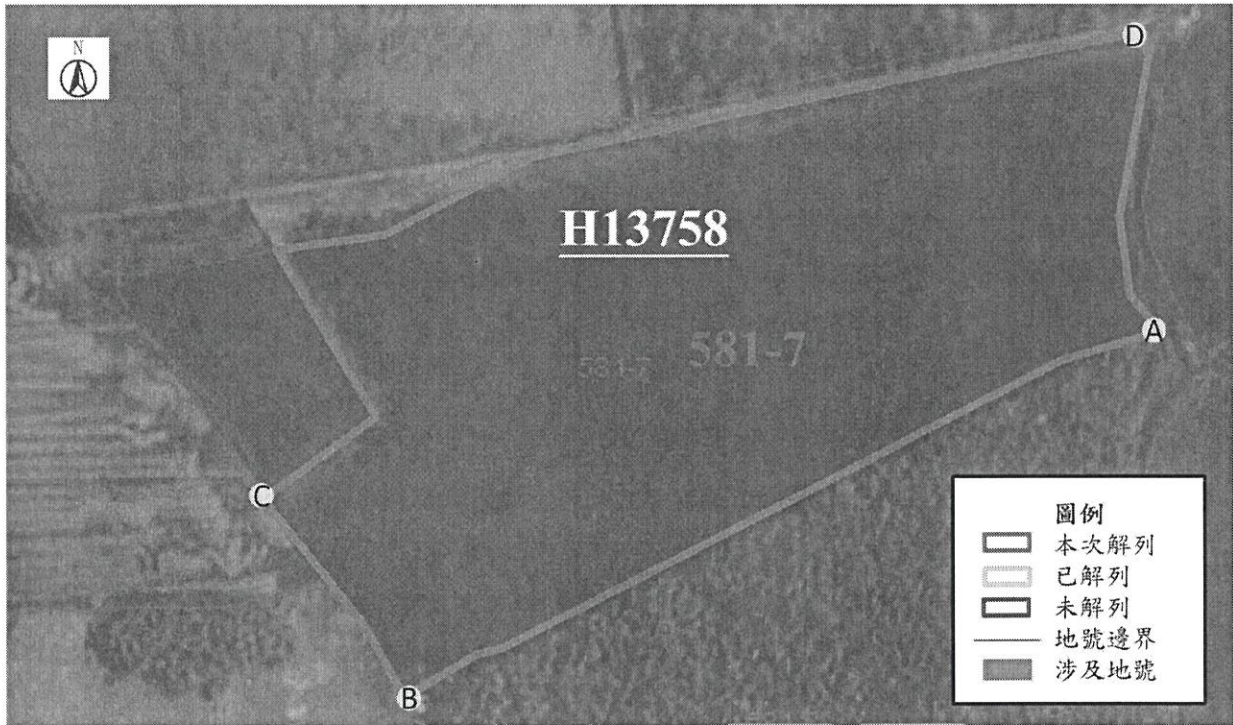
	A	B	C	D
TWD97-X	278604	278604	278568	278584
TWD97-Y	2770943	2770943	2770987	2770995

公告地號	公告列管面積 (平方公尺)	已解列面積 (平方公尺)	本次解列面積 (平方公尺)
蘆竹區南崁下段 581-11 (部分坵塊)地號	0.1046	0	0.1046

註：

1. 此解列坵塊以該場址代碼利用粗體及底線說明。
2. 此公告範圍示意圖因影像、坵塊及地籍圖資分屬不同管理單位，而有地圖影像校正之差異，故以內政部最新公告地籍資料為依據產製。

桃園市蘆竹區南崁下段 581-7 (部分坵塊)地號  
公告解列土壤污染控制場址及土壤污染管制區之地號範圍示意圖



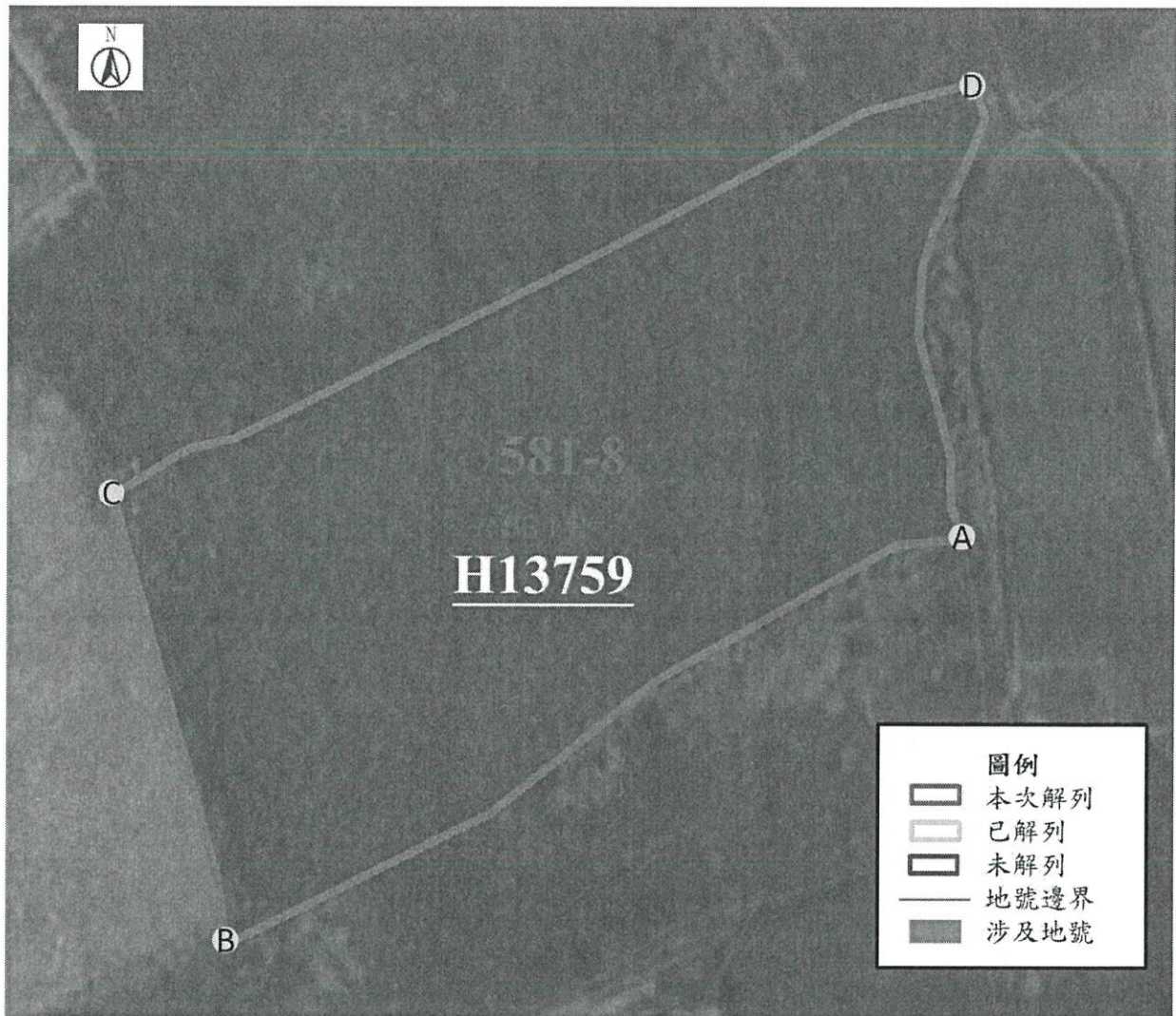
	A	B	C	D
TWD97-X	278588	278515	278502	278587
TWD97-Y	2771061	2771026	2771044	2771089

公告地號	公告列管面積 (平方公尺)	已解列面積 (平方公尺)	本次解列面積 (平方公尺)
蘆竹區南崁下段 581-7 (部分坵塊)地號	0.3024	0	0.3024

註：

1. 此解列坵塊以該場址代碼利用粗體及底線說明。
2. 此公告範圍示意圖因影像、坵塊及地籍圖資分屬不同管理單位，而有地圖影像校正之差異，故以內政部最新公告地籍資料為依據產製。

桃園市蘆竹區南崁下段 581-8 地號  
公告解列土壤污染控制場址及土壤污染管制區之地號範圍示意圖



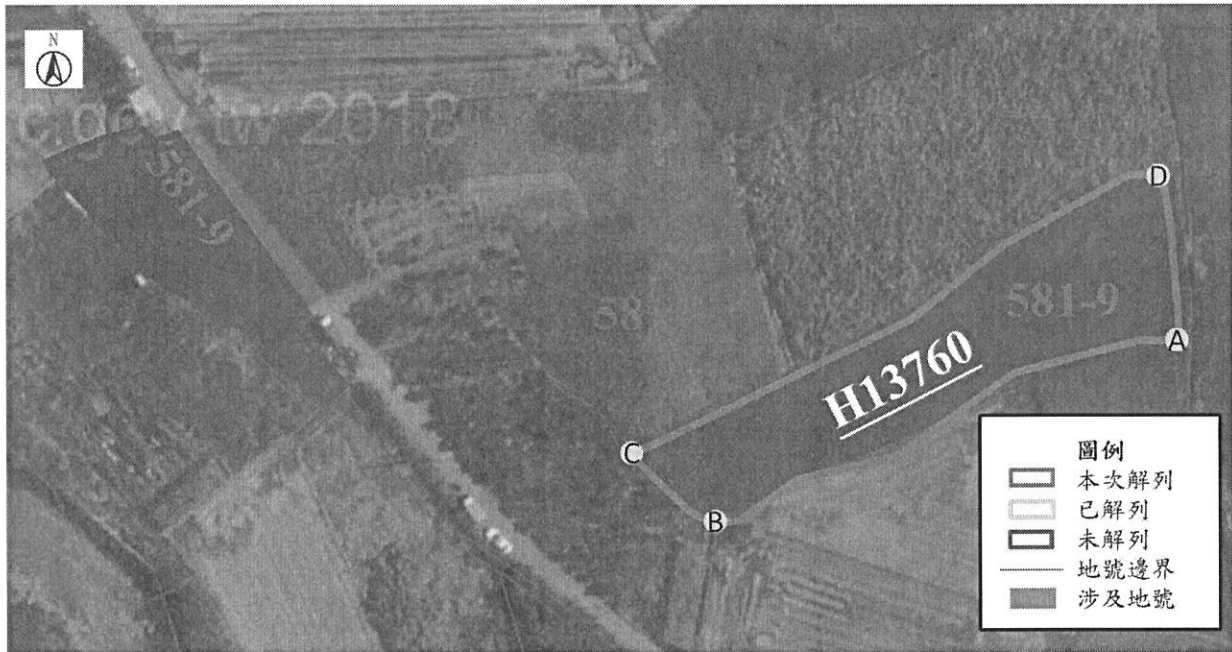
	A	B	C	D
TWD97-X	278589	278525	278515	278588
TWD97-Y	2771058	2770988	2771026	2771061

公告地號	公告列管面積 (平方公尺)	已解列面積 (平方公尺)	本次解列面積 (平方公尺)
蘆竹區南崁下段 581-8 地號	0.2633	0	0.2633

註：

1. 此解列坵塊以該場址代碼利用粗體及底線說明。
2. 此公告範圍示意圖因影像、坵塊及地籍圖資分屬不同管理單位，而有地圖影像校正之差異，故以內政部最新公告地籍資料為依據產製。

桃園市蘆竹區南崁下段 581-9 (部分坵塊)地號  
公告解列土壤污染控制場址及土壤污染管制區之地號範圍示意圖



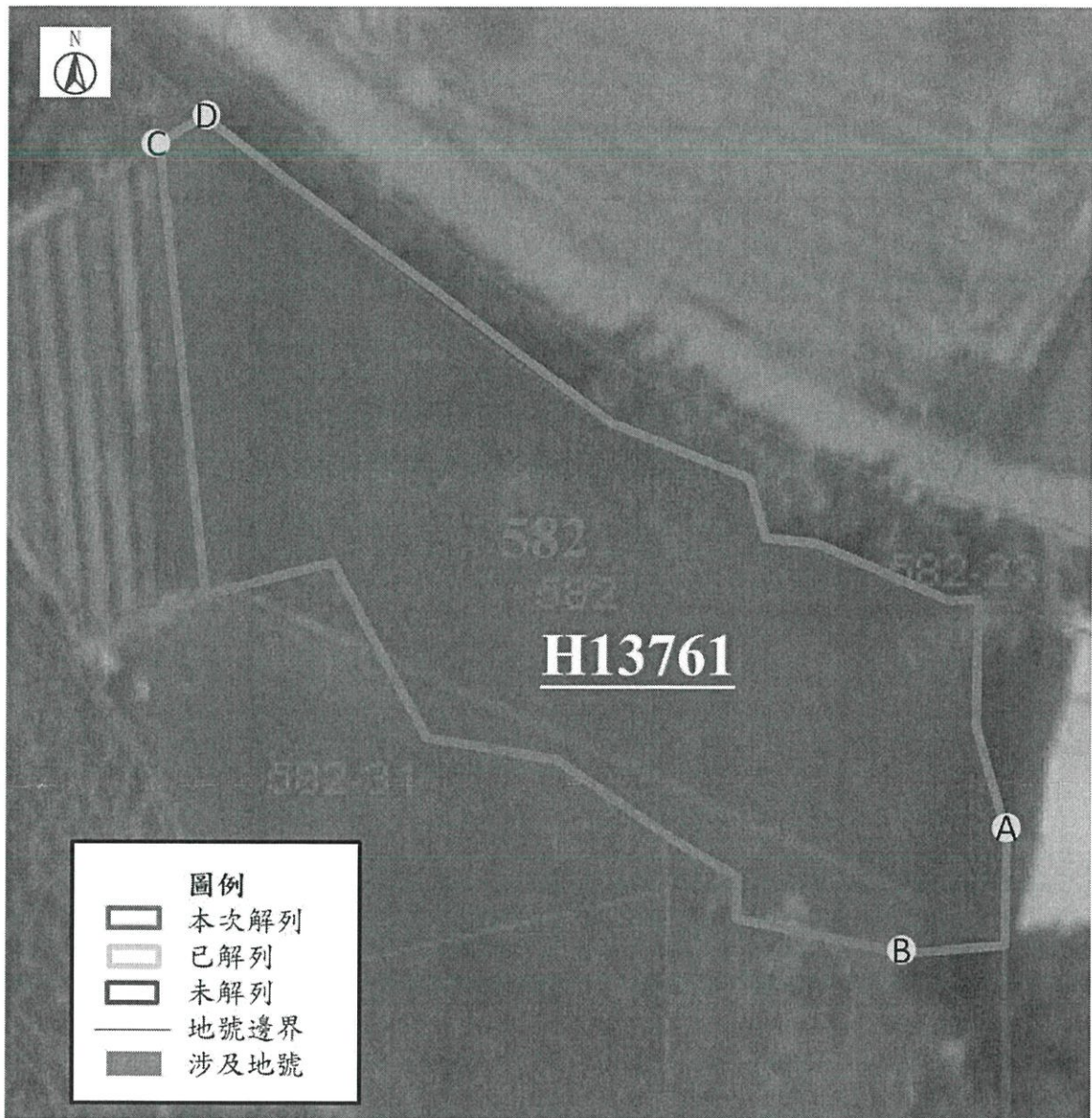
	A	B	C	D
TWD97-X	278591	278514	278501	278588
TWD97-Y	2770997	2770965	2770975	2771022

公告地號	公告列管面積 (平方公尺)	已解列面積 (平方公尺)	本次解列面積 (平方公尺)
蘆竹區南崁下段 581-9 (部分坵塊)地號	0.2458	0	0.1754

註：

1. 此解列坵塊以該場址代碼利用粗體及底線說明。
2. 此公告範圍示意圖因影像、坵塊及地籍圖資分屬不同管理單位，而有地圖影像校正之差異，故以內政部最新公告地籍資料為依據產製。

桃園市蘆竹區南崁下段 582 (部分坵塊)地號  
公告解列土壤污染控制場址及土壤污染管制區之地號範圍示意圖



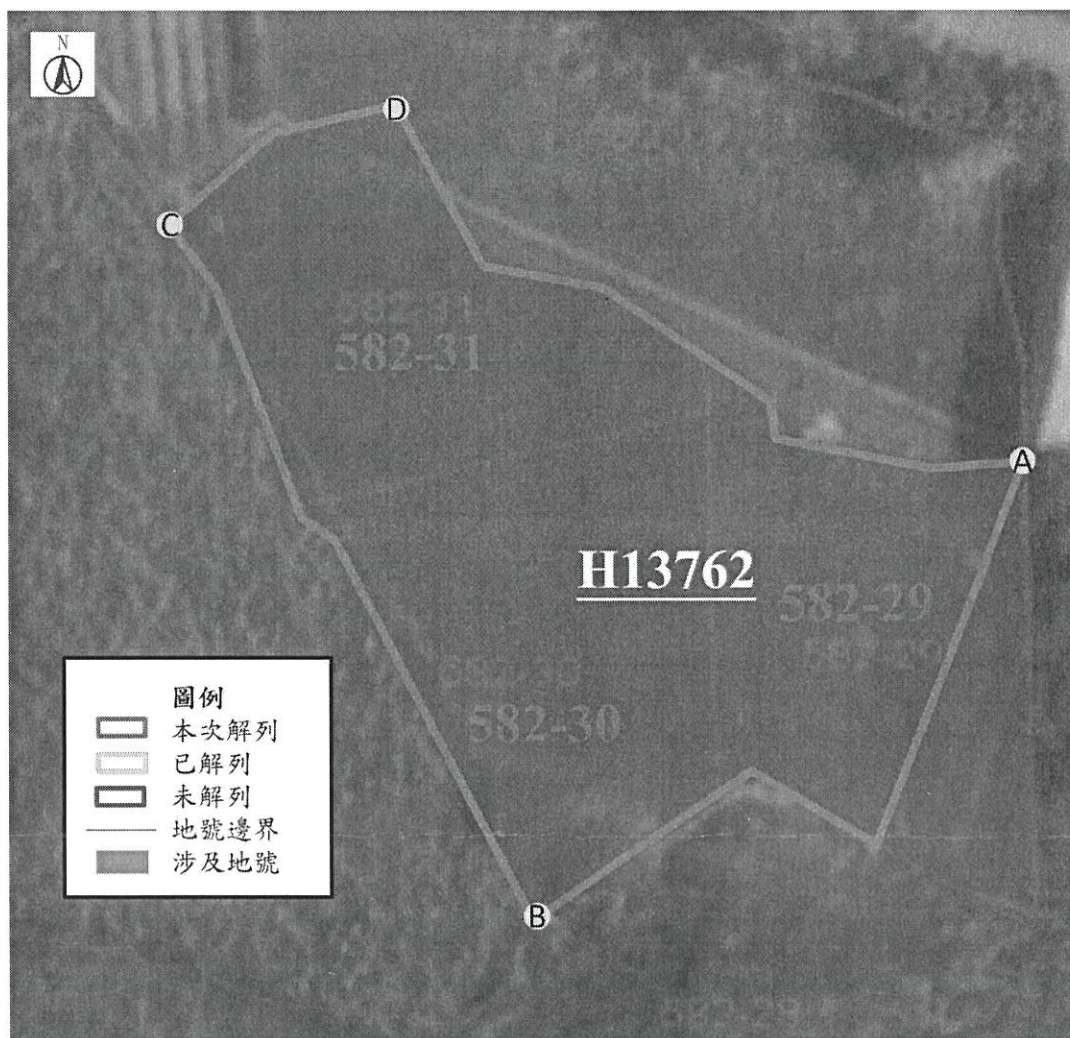
	A	B	C	D
TWD97-X	278556	278550	278507	278509
TWD97-Y	2770891	2770885	2770931	2770933

公告地號	公告列管面積 (平方公尺)	已解列面積 (平方公尺)	本次解列面積 (平方公尺)
蘆竹區南崁下段 582 (部分坵塊)地號	0.1070	0	0.1070

註：

1. 此解列坵塊以該場址代碼利用粗體及底線說明。
2. 此公告範圍示意圖因影像、坵塊及地籍圖資分屬不同管理單位，而有地圖影像校正之差異，故以內政部最新公告地籍資料為依據產製。

桃園市蘆竹區南崁下段 582-29 (部分坵塊)、582-30、582-31 (部分坵塊)地號  
公告解列土壤污染控制場址及土壤污染管制區之地號範圍示意圖



	A	B	C	D
TWD97-X	278556	278525	278503	278516
TWD97-Y	2770885	2770857	2770898	2770907

公告地號	公告列管面積 (平方公尺)	已解列面積 (平方公尺)	本次解列面積 (平方公尺)
蘆竹區南崁下段 582-29 (部分坵塊)地號	0.0347	0	0.0347
蘆竹區南崁下段 582-30 地號	0.0486	0	0.0486
蘆竹區南崁下段 582-31 (部分坵塊)地號	0.0448	0	0.0448

註：

1. 此解列坵塊以該場址代碼利用粗體及底線說明。
2. 此公告範圍示意圖因影像、坵塊及地籍圖資分屬不同管理單位，而有地圖影像校正之差異，故以內政部最新公告地籍資料為依據產製。