

正本

發文方式：紙本郵寄

檔號：

保存年限：

桃園市政府建築管理處 函

桃園市桃園區縣府路232號

地址：33001桃園市桃園區縣府路1號
承辦人：蕭如菱
電話：03-3322101#6101

受文者：桃園市建築師公會

發文日期：中華民國110年7月14日

發文字號：桃建照字第1100047413號

速別：普通件

密等及解密條件或保密期限：

附件：如主旨

專案存查

登入本會網站

影本轉知各會員
已解除電腦管制

✓ 影本送發照室存查

朱發玉

7/20

期限多芳

2021/7/21

主旨：函轉本府110年7月1日以府環水字第1100157726號公告解除本市中壢區普仁段54(部分坵塊)地號等12筆土地為土壤污染控制場址及土壤污染管制區公告1份，惠請貴公會協助併入執照管制查詢表，請查照。

說明：依本府110年7月7日府環水字第1100167938號函辦理。

正本：桃園市建築師公會

副本：本處建照科(管制系統承辦)(含附件)

處長邱英哲

本案依分層負責規定授權業務主管決行

裝

訂

線

桃園市政府 函

地址：33001桃園市桃園區縣府路1號
承辦人：盧沛欣
電話：03-3386021分機1326
電子信箱：001035@tydep.gov.tw

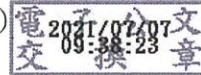
受文者：桃園市政府建築管理處

發文日期：中華民國110年7月7日
發文字號：府環水字第1100167938號
速別：普通件
密等及解密條件或保密期限：
附件：如主旨 (376430306I_1100167938_ATTACH1.pdf、
376430306I_1100167938_ATTACH2.pdf)

主旨：檢送本府110年7月1日以府環水字第1100157726號公告解
除本市中壢區普仁段54(部分坵塊)地號等12筆土地為土壤
污染控制場址及土壤污染管制區公告1份，請張貼公告，
並逕依權責辦理，請查照。

說明：依據土壤及地下水污染整治法第26條第2項規定辦理。

正本：桃園市中壢區公所、桃園市中壢地政事務所、桃園市政府秘書處(請張貼公告)
副本：行政院環境保護署(含附件)、行政院環境保護署環境督察總隊北區環境督察大隊
(含附件)、行政院農業委員會農糧署(含附件)、行政院農業委員會農糧署北區分
署(含附件)、行政院農業委員會農田水利署石門管理處(含附件)、行政院農業委
員會農田水利署桃園管理處(含附件)、桃園市政府農業局(含附件)、桃園市政府
地政局(含附件)、桃園市政府水務局(含附件)、桃園市政府建築管理處(含附
件)、桃園市政府都市發展局(含附件)

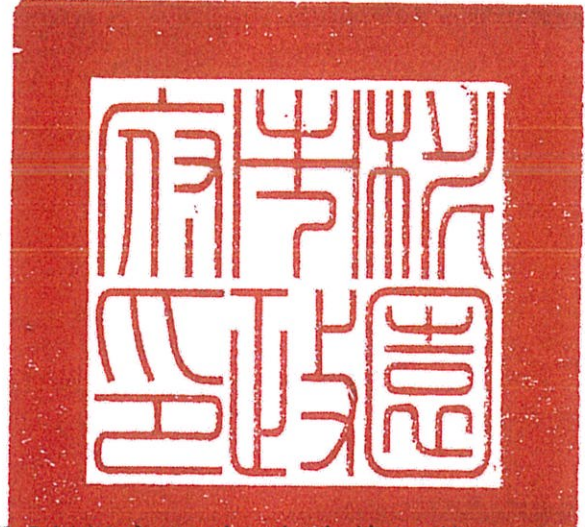


檔 號：

保存年限：

桃園市政府 公告

發文日期：中華民國110年7月1日
發文字號：府環水字第1100157726號
附件：場址地籍套繪圖



主旨：公告解除本市中壢區普仁段54(部分坵塊)地號等12筆土地為土壤污染控制場址及土壤污染管制區之劃定。

依據：土壤及地下水污染整治法第26條第2項規定暨本府環境保護局「108-110年度桃園市農地土壤污染控制場址適當措施改善計畫(第4期)監督及驗證工作」驗證結果辦理。

公告事項：

- 一、本府分別以107年3月19日府環水字第1070052566號公告、107年9月10日府環水字第1070200029號公告暨依土壤及地下水污染整治法第12條第2項、第16條及施行細則第10條公告下列土地為土壤污染控制場址及土壤污染管制區在案。
- 二、經本府環境保護局進行污染改善後，於110年3月31日進行驗證，土壤中重金屬項目皆已低於食用作物農地之土壤污染管制標準，故予以解除本市中壢區普仁段54(部分坵塊)、55(部分坵塊)、57(部分坵塊)、76(部分坵塊)、77(部分坵塊)、88(部分坵塊)、96(部分坵塊)、100(部分坵塊)、103(部分坵塊)、343-1(部分坵塊)、346(部分坵塊)、349-2(部分坵塊)地號等12筆土地之土壤污染控制場址及管制區列管及相關管制事項。

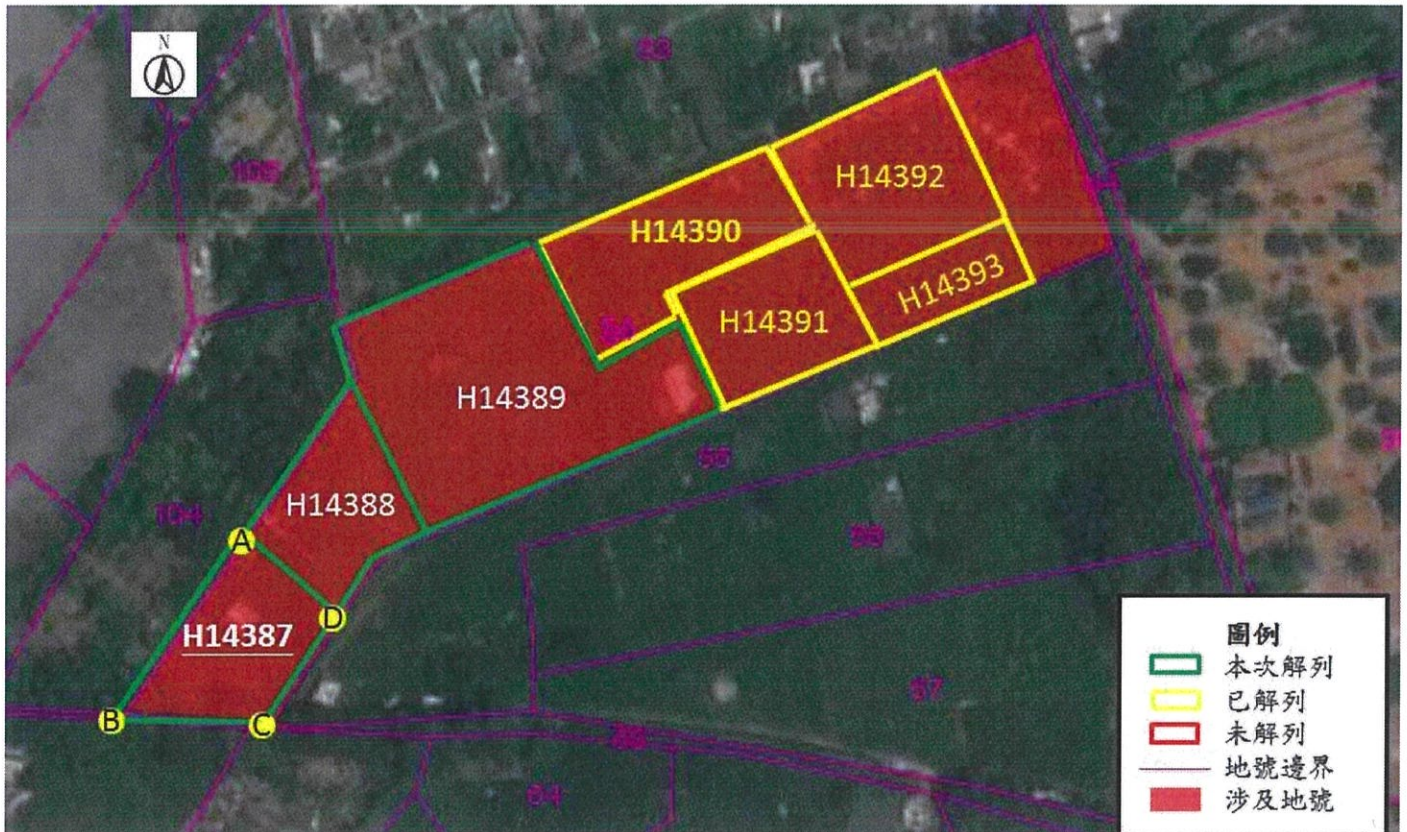
市長鄭文燦

裝

訂

線

桃園市中壢區普仁段 54(部分坵塊)地號(H14387)
公告解列土壤污染控制場址及土壤污染管制區之地號範圍示意圖



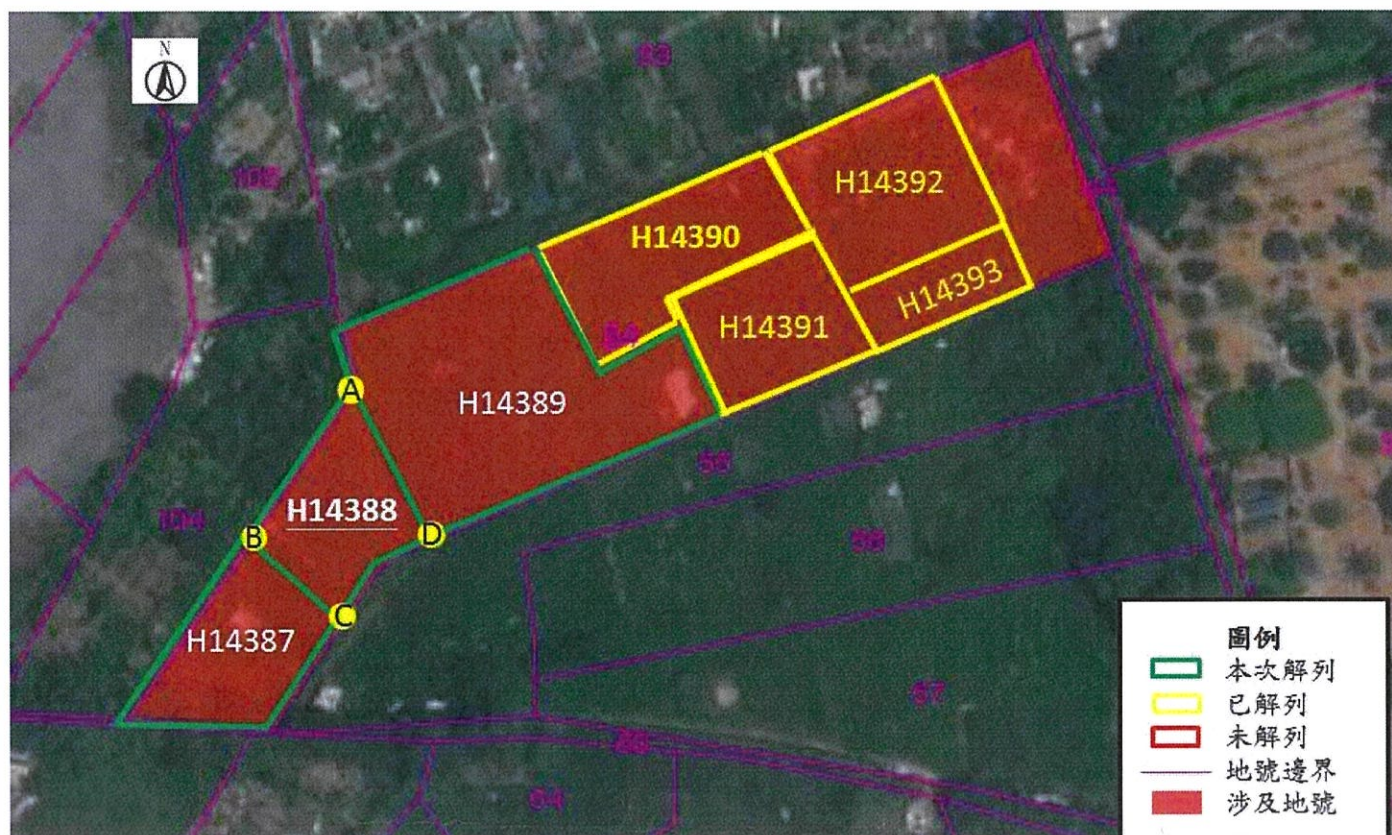
	A	B	C	D
TWD97-X	274583	274573	274587	274593
TWD97-Y	2760523	2760507	2760506	2760515

公告地號	公告列管面積 (平方公尺)	已解列面積 (平方公尺)	本次解列面積 (平方公尺)
中壢區普仁段 54(部分坵塊)地號	1750	928	185

註：

1. 此解列坵塊以該場址代碼利用粗體及底線說明。
2. 此公告範圍示意圖因影像、坵塊及地籍圖資分屬不同管理單位，而有地圖影像校正之差異，故以內政部最新公告地籍資料為依據產製。
3. 桃園市中壢區普仁段 54(部分坵塊)地號公告面積 1750 平方公尺，於前次解列面積為 928 平方公尺，本次解列面積共計為 822 平方公尺。

桃園市中壢區普仁段 54(部分坵塊)地號(H14388)
公告解列土壤污染控制場址及土壤污染管制區之地號範圍示意圖



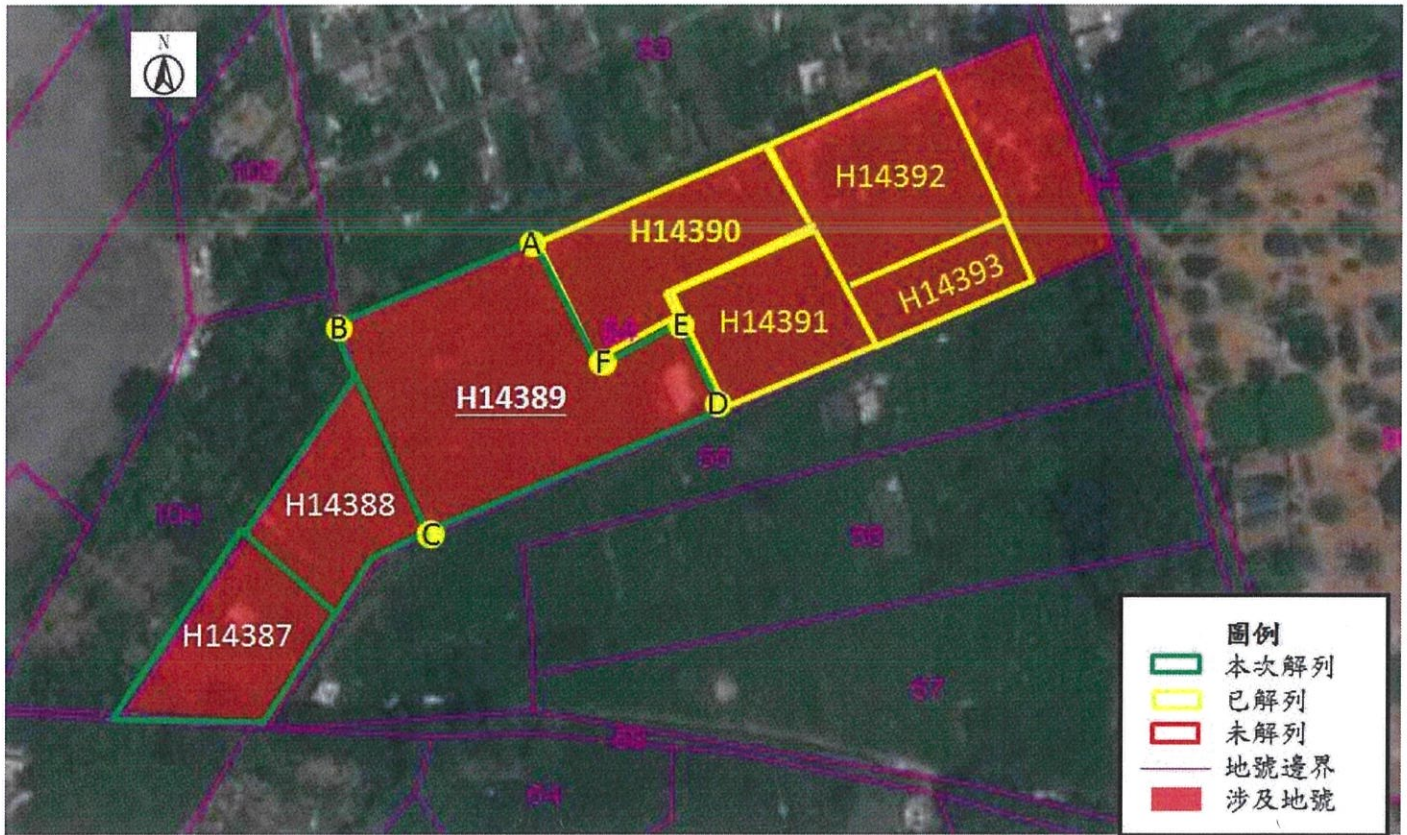
	A	B	C	D
TWD97-X	274592	274586	274594	274597
TWD97-Y	2760537	2760525	2760517	2760521

公告地號	公告列管面積 (平方公尺)	已解列面積 (平方公尺)	本次解列面積 (平方公尺)
中壢區普仁段 54(部分坵塊)地號	1750	928	113

註：

1. 此解列坵塊以該場址代碼利用粗體及底線說明。
2. 此公告範圍示意圖因影像、坵塊及地籍圖資分屬不同管理單位，而有地圖影像校正之差異，故以內政部最新公告地籍資料為依據產製。
3. 桃園市中壢區普仁段 54(部分坵塊)地號公告面積 1750 平方公尺，於前次解列面積為 928 平方公尺，本次解列面積共計為 822 平方公尺。

桃園市中壢區普仁段 54(部分坵塊)地號(H14389)
公告解列土壤污染控制場址及土壤污染管制區之地號範圍示意圖



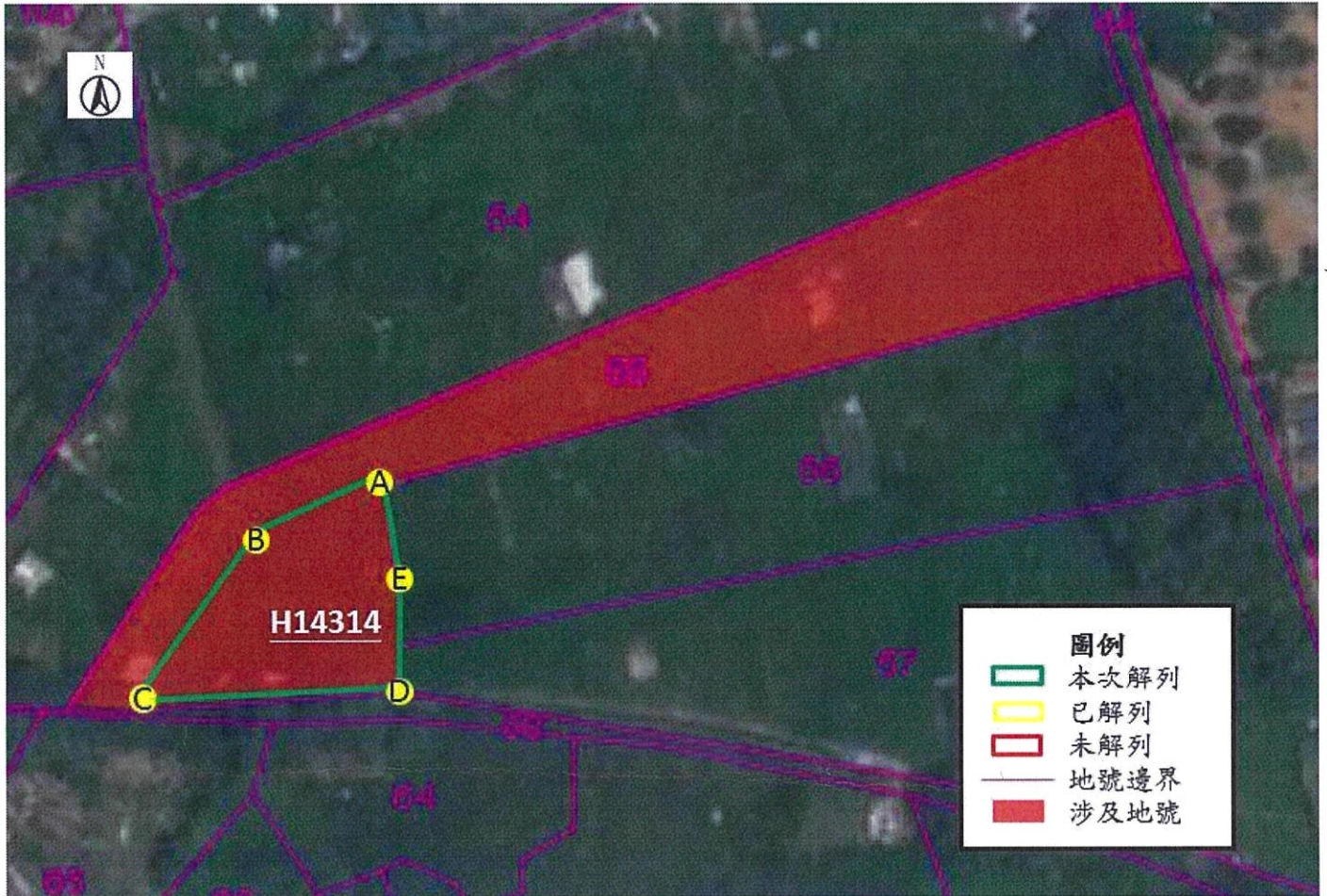
	A	B	C	D	E	F
TWD97-X	274608	274593	274600	2764629	274625	274613
TWD97-Y	2760551	2760544	2760522	2760534	2760542	2760537

公告地號	公告列管面積 (平方公尺)	已解列面積 (平方公尺)	本次解列面積 (平方公尺)
中壢區普仁段 54(部分坵塊)地號	1750	928	524

註：

1. 此解列坵塊以該場址代碼利用粗體及底線說明。
2. 此公告範圍示意圖因影像、坵塊及地籍圖資分屬不同管理單位，而有地圖影像校正之差異，故以內政部最新公告地籍資料為依據產製。
3. 桃園市中壢區普仁段 54(部分坵塊)地號公告面積 1750 平方公尺，於前次解列面積為 928 平方公尺，本次解列面積共計為 822 平方公尺。

桃園市中壢區普仁段 55(部分坵塊)地號(H14314)
公告解列土壤污染控制場址及土壤污染管制區之地號範圍示意圖



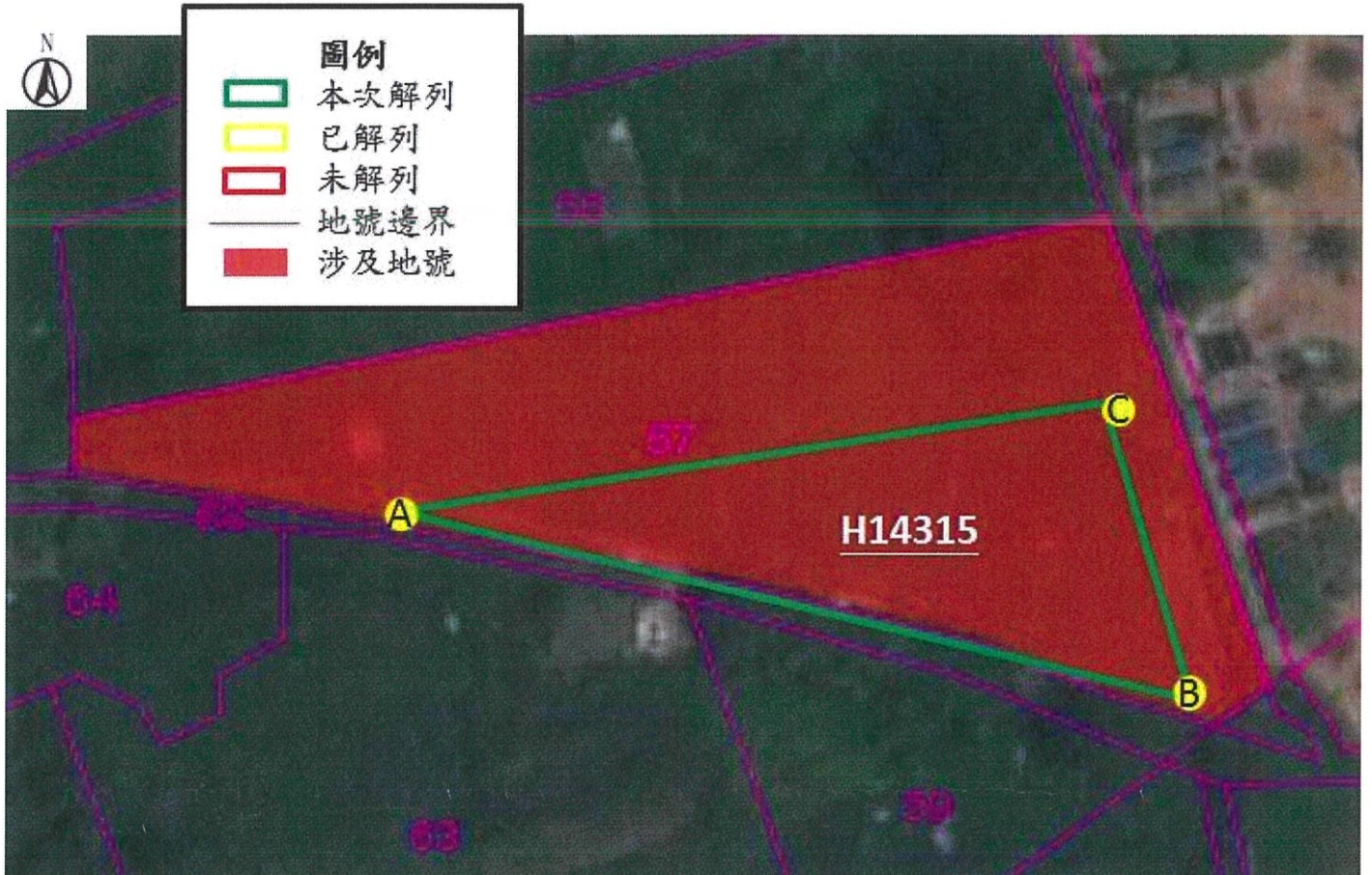
	A	B	C	D	E
TWD97-X	274589	274505	274612	274607	274500
TWD97-Y	2760506	2760506	2760509	2760522	2760520

公告地號	公告列管面積 (平方公尺)	已解列面積 (平方公尺)	本次解列面積 (平方公尺)
中壢區普仁段 55(部分坵塊)地號	543	282	261

註：

1. 此解列坵塊以該場址代碼利用粗體及底線說明。
2. 此公告範圍示意圖因影像、坵塊及地籍圖資分屬不同管理單位，而有地圖影像校正之差異，故以內政部最新公告地籍資料為依據產製。
3. 桃園市中壢區普仁段 55(部分坵塊)地號公告面積 543 平方公尺，於前次解列面積為 282 平方公尺，本次解列面積共計為 261 平方公尺。

桃園市中壢區普仁段 57(部分坵塊)地號(H14315)
公告解列土壤污染控制場址及土壤污染管制區之地號範圍示意圖



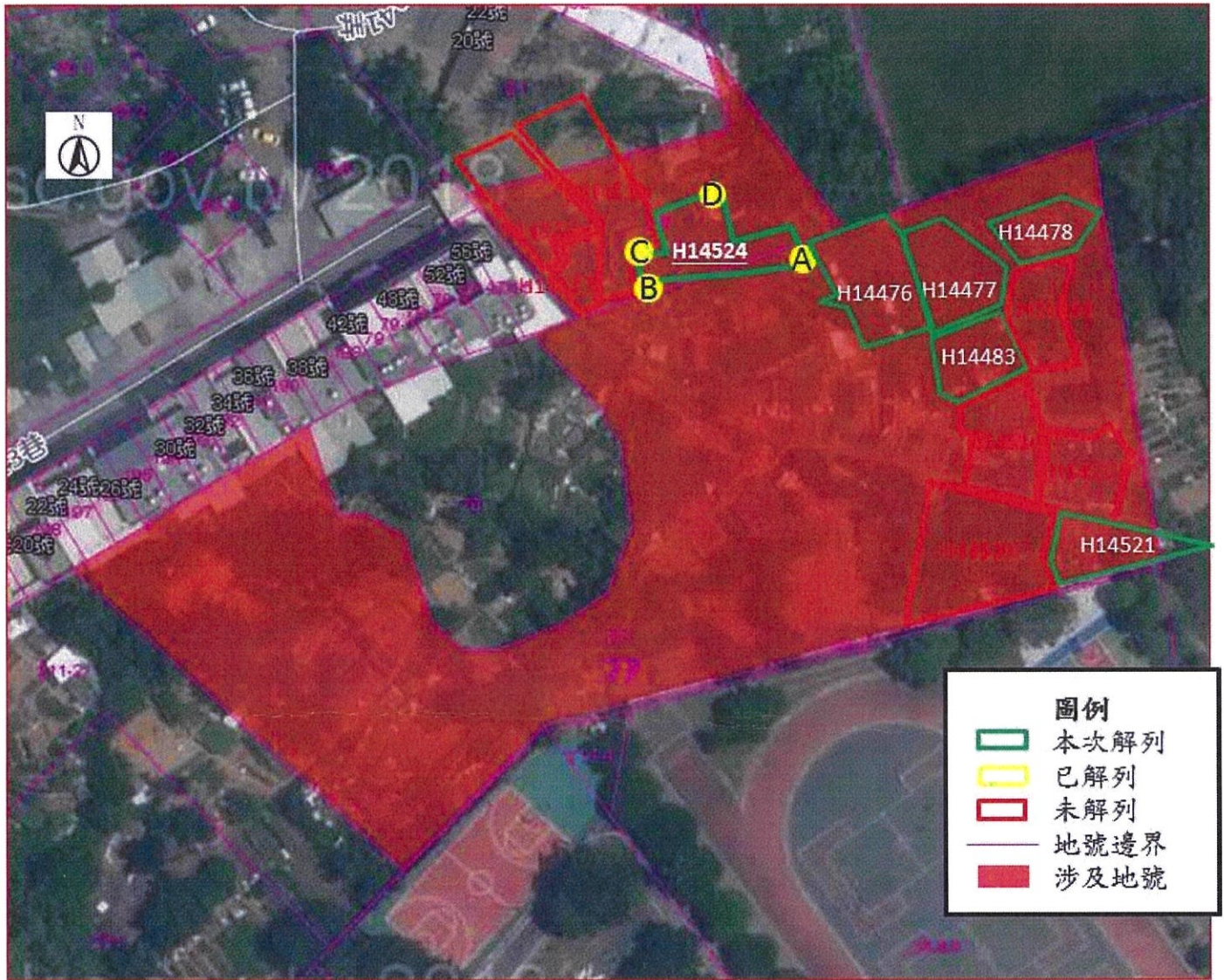
	A	B	C
TWD97-X	274545	274588	274680
TWD97-Y	2760501	2760489	2760512

公告地號	公告列管面積 (平方公尺)	已解列面積 (平方公尺)	本次解列面積 (平方公尺)
中壢區普仁段 57(部分坵塊)地號	420	0	420

註：

1. 此解列坵塊以該場址代碼利用粗體及底線說明。
2. 此公告範圍示意圖因影像、坵塊及地籍圖資分屬不同管理單位，而有地圖影像校正之差異，故以內政部最新公告地籍資料為依據產製。

桃園市中壢區普仁段 76、77(部分坵塊)地號(H14524)
公告解列土壤污染控制場址及土壤污染管制區之地號範圍示意圖



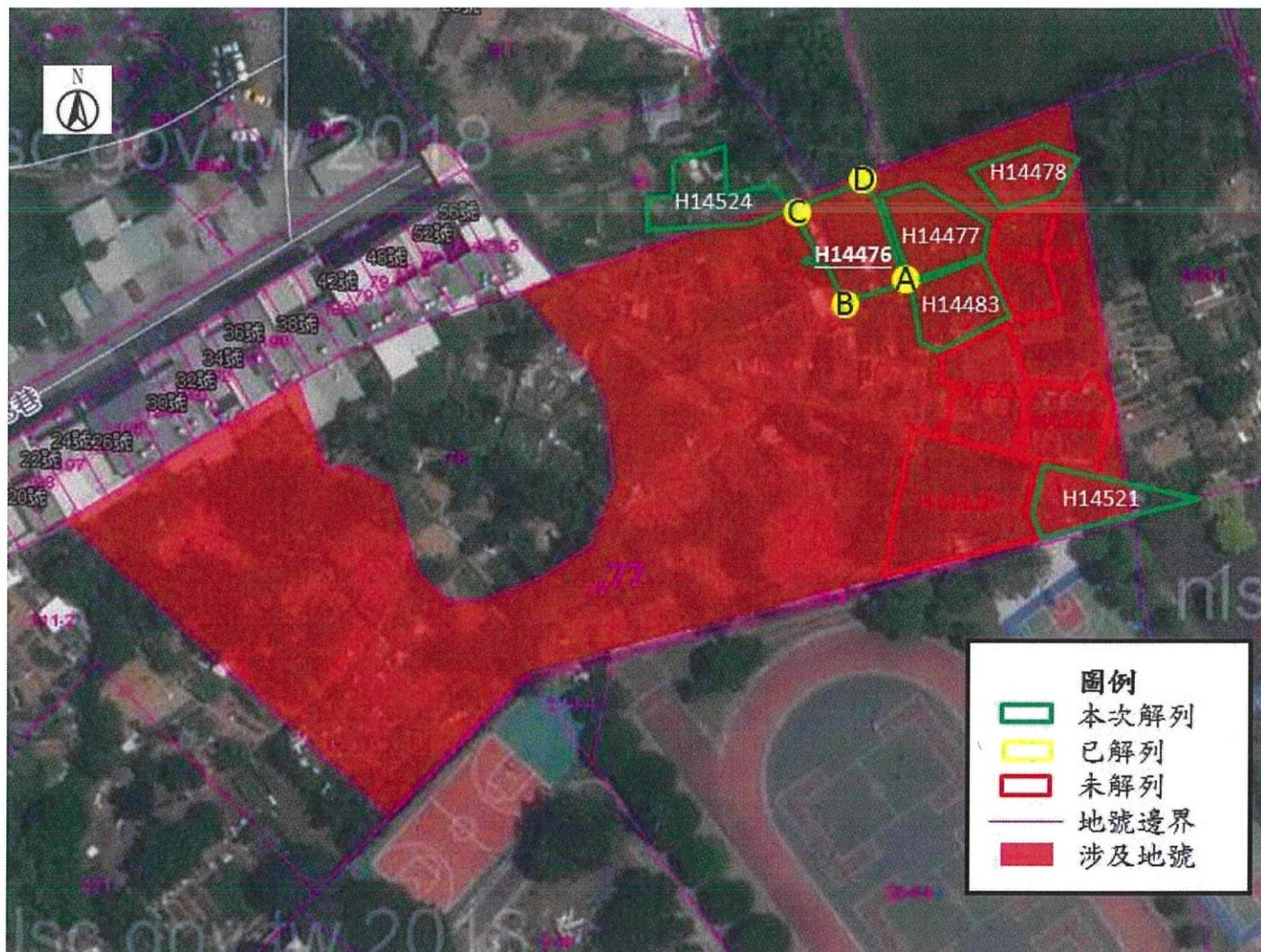
	A	B	C	D
TWD97-X	274655	274629	274628	274640
TWD97-Y	2760321	2760316	2760322	2760332

公告地號	公告列管面積 (平方公尺)	已解列面積 (平方公尺)	本次解列面積 (平方公尺)
中壢區普仁段 76(部分坵塊)地號	545	0	198
中壢區普仁段 77(部分坵塊)地號	1750	0	26

註：

1. 此解列坵塊以該場址代碼利用粗體及底線說明。
2. 此公告範圍示意圖因影像、坵塊及地籍圖資分屬不同管理單位，而有地圖影像校正之差異，故以內政部最新公告地籍資料為依據產製。

桃園市中壢區普仁段 77 (部分坵塊)地號(H14476)
公告解列土壤污染控制場址及土壤污染管制區之地號範圍示意圖

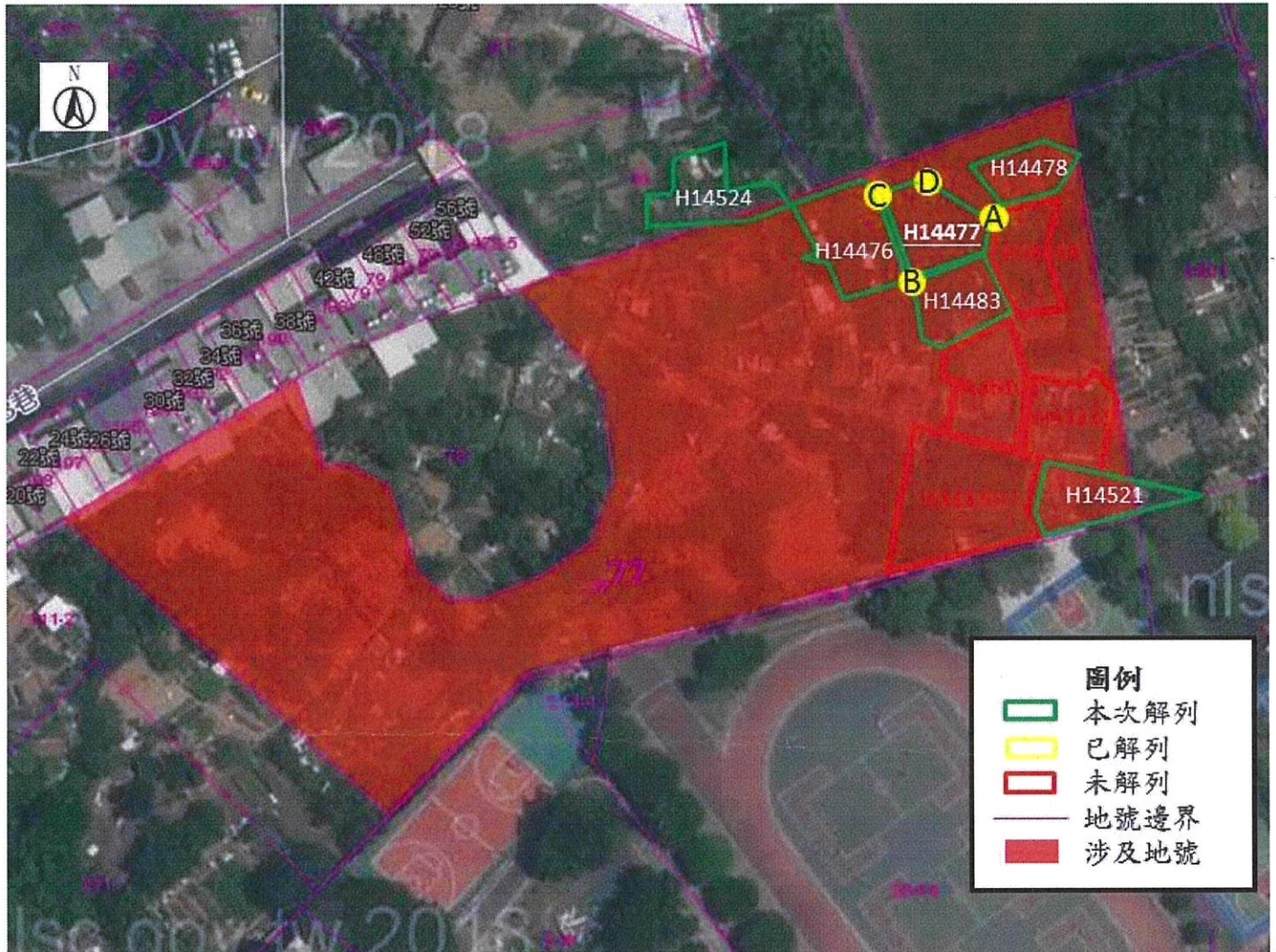


	A	B	C	D
TWD97-X	274670	274659	274652	274663
TWD97-Y	2760307	2760305	2760311	2760324

公告地號	公告列管面積 (平方公尺)	已解列面積 (平方公尺)	本次解列面積 (平方公尺)
中壢區普仁段 77(部分坵塊)地號	1750	0	219

- 註：
1. 此解列坵塊以該場址代碼利用粗體及底線說明。
 2. 此公告範圍示意圖因影像、坵塊及地籍圖資分屬不同管理單位，而有地圖影像校正之差異，故以內政部最新公告地籍資料為依據產製。

桃園市中壢區普仁段 77 (部分坵塊)地號(H14477)
公告解列土壤污染控制場址及土壤污染管制區之地號範圍示意圖



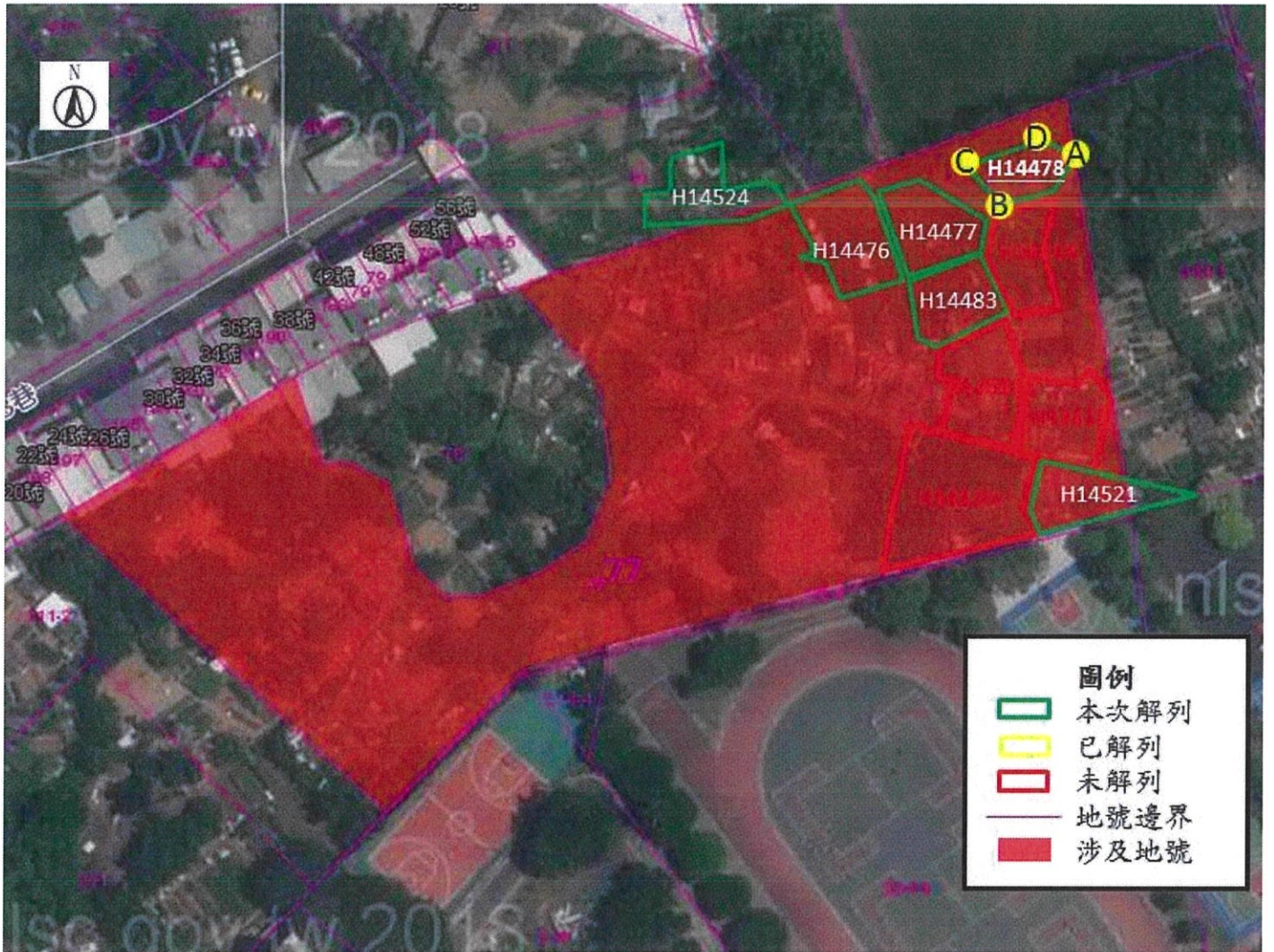
	A	B	C	D
TWD97-X	274686	274695	274667	274674
TWD97-Y	2760316	2760331	2760321	2760324

公告地號	公告列管面積 (平方公尺)	已解列面積 (平方公尺)	本次解列面積 (平方公尺)
中壢區普仁段 77(部分坵塊)地號	1750	0	201

註：

1. 此解列坵塊以該場址代碼利用粗體及底線說明。
2. 此公告範圍示意圖因影像、坵塊及地籍圖資分屬不同管理單位，而有地圖影像校正之差異，故以內政部最新公告地籍資料為依據產製。

桃園市中壢區普仁段 77 (部分坵塊)地號(H14478)
公告解列土壤污染控制場址及土壤污染管制區之地號範圍示意圖



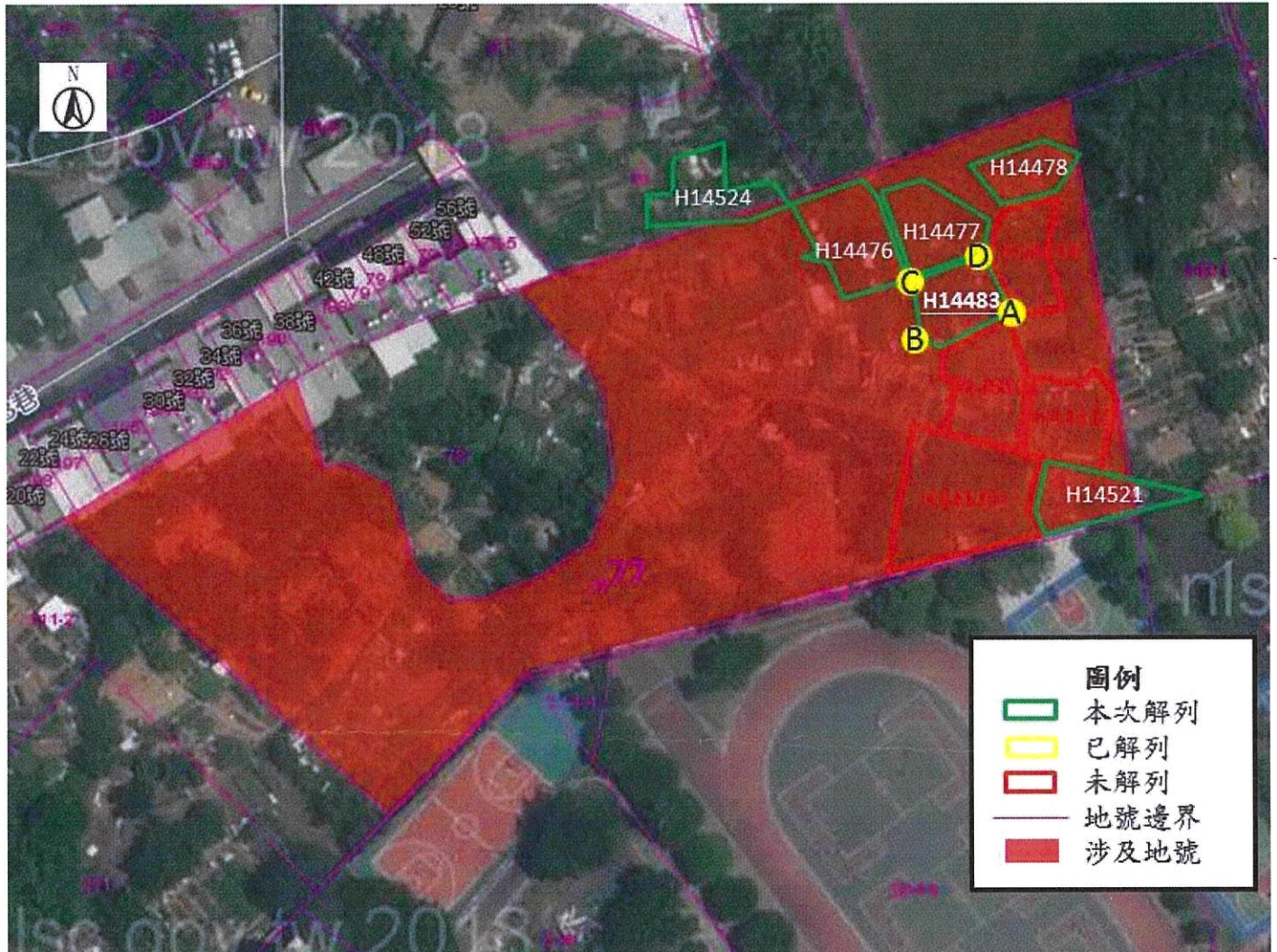
	A	B	C	D
TWD97-X	274700	274687	274680	274695
TWD97-Y	2760328	2760318	2760326	2760331

公告地號	公告列管面積 (平方公尺)	已解列面積 (平方公尺)	本次解列面積 (平方公尺)
中壢區普仁段 77(部分坵塊)地號	1750	0	150

註：

1. 此解列坵塊以該場址代碼利用粗體及底線說明。
2. 此公告範圍示意圖因影像、坵塊及地籍圖資分屬不同管理單位，而有地圖影像校正之差異，故以內政部最新公告地籍資料為依據產製。

桃園市中壢區普仁段 77 (部分坵塊)地號(H14483)
公告解列土壤污染控制場址及土壤污染管制區之地號範圍示意圖



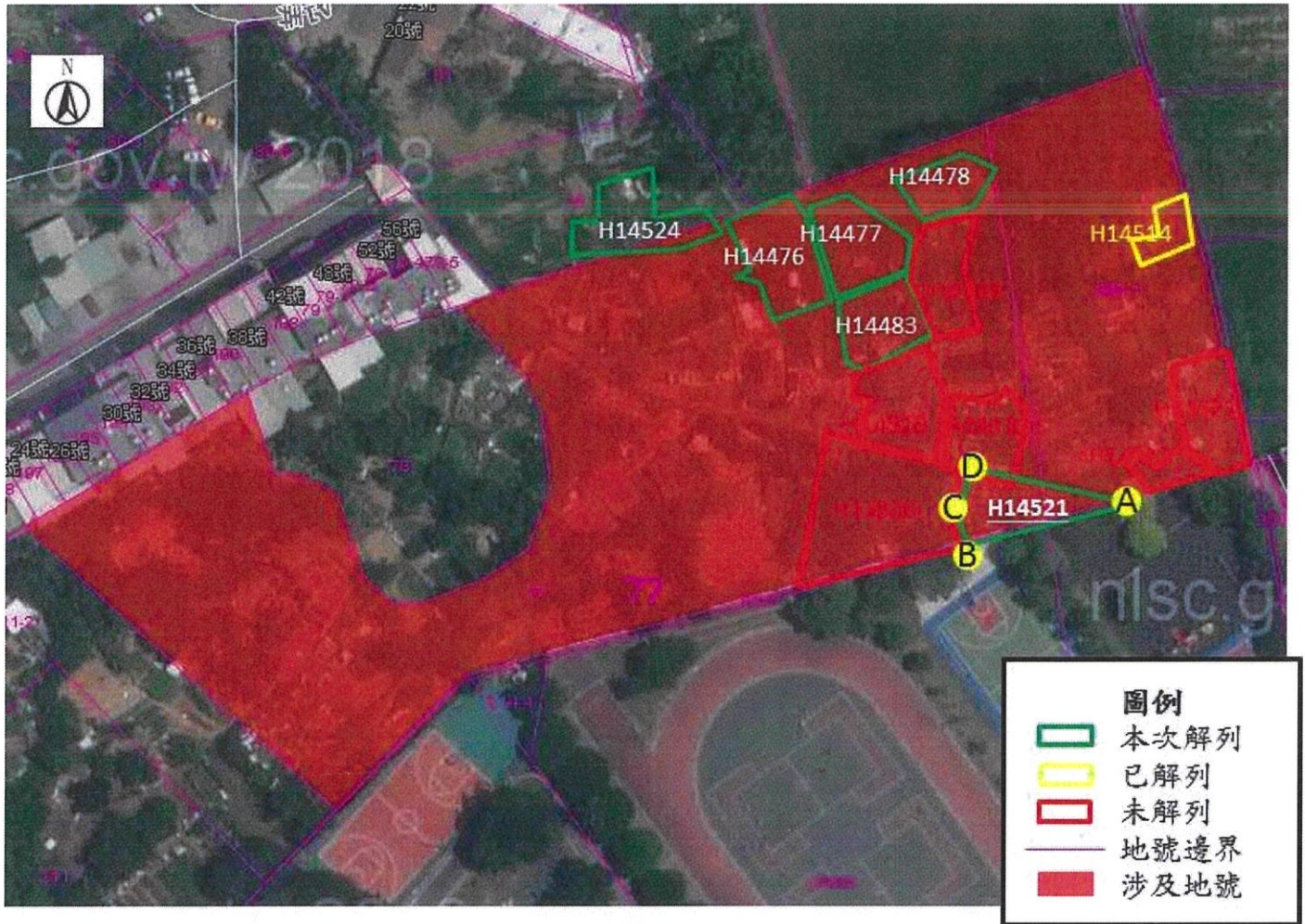
	A	B	C	D
TWD97-X	274691	274676	274670	274686
TWD97-Y	2760302	2760297	2760307	2760312

公告地號	公告列管面積 (平方公尺)	已解列面積 (平方公尺)	本次解列面積 (平方公尺)
中壢區普仁段 77(部分坵塊)地號	1750	0	197

註：

1. 此解列坵塊以該場址代碼利用粗體及底線說明。
2. 此公告範圍示意圖因影像、坵塊及地籍圖資分屬不同管理單位，而有地圖影像校正之差異，故以內政部最新公告地籍資料為依據產製。

桃園市中壢區普仁段 77、343-1(部分坵塊)地號(H14521)
公告解列土壤污染控制場址及土壤污染管制區之地號範圍示意圖



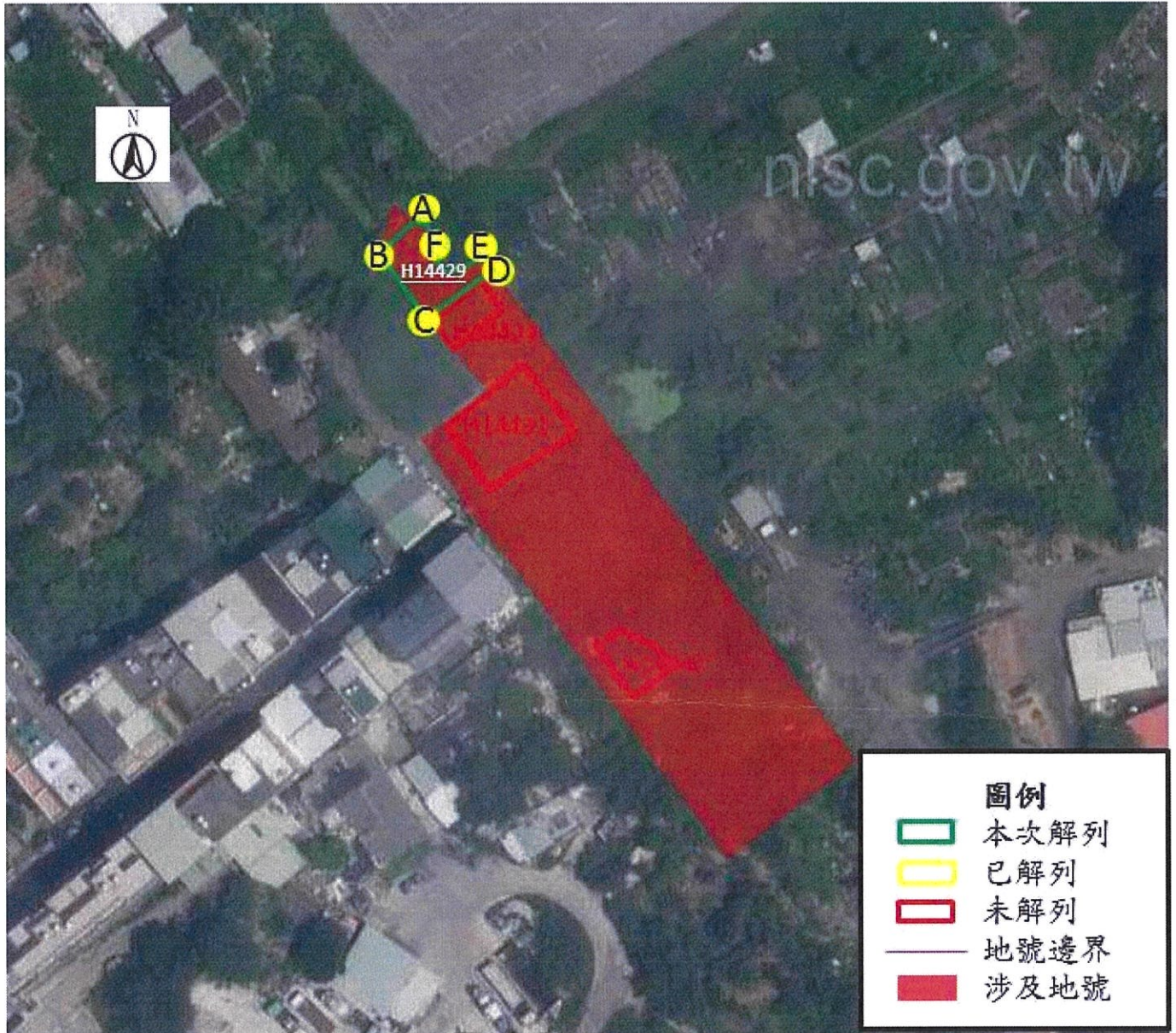
	A	B	C	D
TWD97-X	274712	274695	2746912	274692
TWD97-Y	2760276	2760270	2760274	2760282

公告地號	公告列管面積 (平方公尺)	已解列面積 (平方公尺)	本次解列面積 (平方公尺)
中壢區普仁段 77(部分坵塊)地號	1750	0	114
中壢區普仁段 343-1(部分坵塊)地號	413	100	85

註：

1. 此解列坵塊以該場址代碼利用粗體及底線說明。
2. 此公告範圍示意圖因影像、坵塊及地籍圖資分屬不同管理單位，而有地圖影像校正之差異，故以內政部最新公告地籍資料為依據產製。
3. 桃園市中壢區普仁段 343-1(部分坵塊)地號公告面積 413 平方公尺，於前次解列面積為 100 平方公尺，本次解列面積共計為 13 平方公尺。

桃園市中壢區普仁段 88 (部分坵塊)地號(H14429)
公告解列土壤污染控制場址及土壤污染管制區之地號範圍示意圖



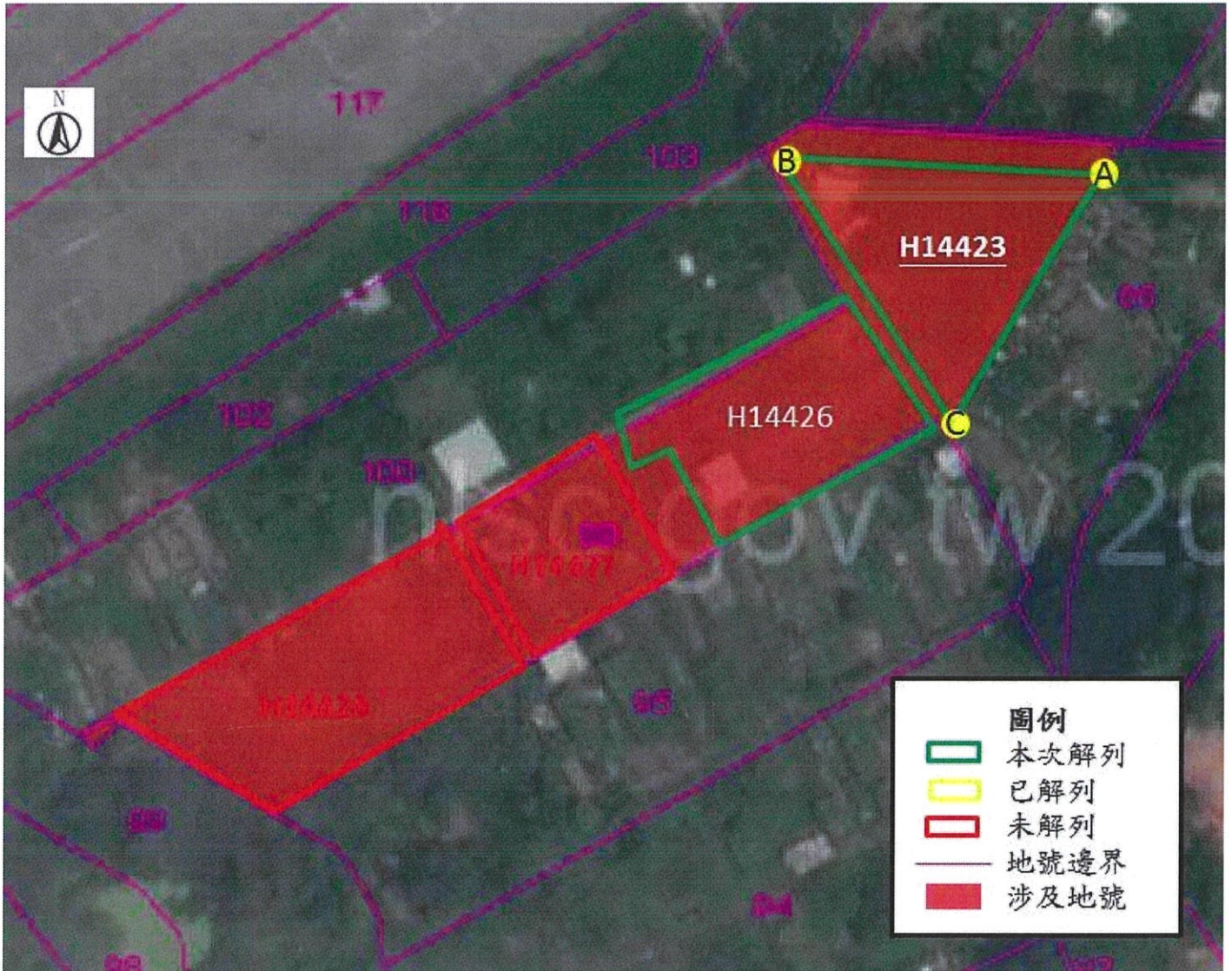
	A	B	C	D	E	F
TWD97-X	274472	274459	274467	274485	274481	274476
TWD97-Y	2760470	2760461	2760448	2760460	2760466	2760463

公告地號	公告列管面積 (平方公尺)	已解列面積 (平方公尺)	本次解列面積 (平方公尺)
中壢區普仁段 88(部分坵塊)地號	696	0	282

註：

1. 此解列坵塊以該場址代碼利用粗體及底線說明。
2. 此公告範圍示意圖因影像、坵塊及地籍圖資分屬不同管理單位，而有地圖影像校正之差異，故以內政部最新公告地籍資料為依據產製。

桃園市中壢區普仁段 96 (部分坵塊)地號(H14423)
公告解列土壤污染控制場址及土壤污染管制區之地號範圍示意圖



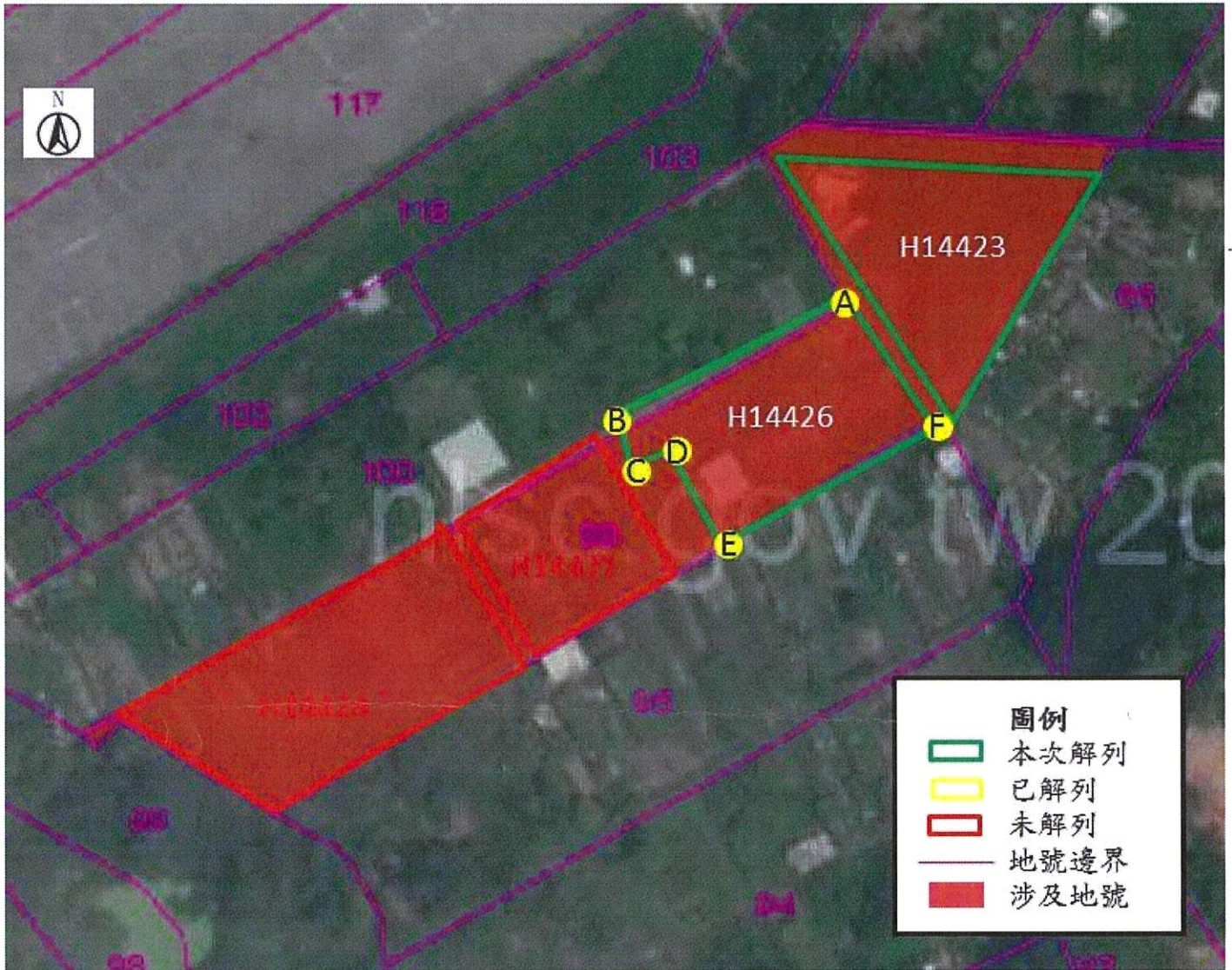
	A	B	C
TWD97-X	274584	274553	274570
TWD97-Y	2760502	2760509	2760481

公告地號	公告列管面積 (平方公尺)	已解列面積 (平方公尺)	本次解列面積 (平方公尺)
中壢區普仁段 96(部分坵塊)地號	1103	519	377

註：

1. 此解列坵塊以該場址代碼利用粗體及底線說明。
2. 此公告範圍示意圖因影像、坵塊及地籍圖資分屬不同管理單位，而有地圖影像校正之差異，故以內政部最新公告地籍資料為依據產製。

桃園市中壢區普仁段 96 (部分坵塊)地號(H14426)
公告解列土壤污染控制場址及土壤污染管制區之地號範圍示意圖



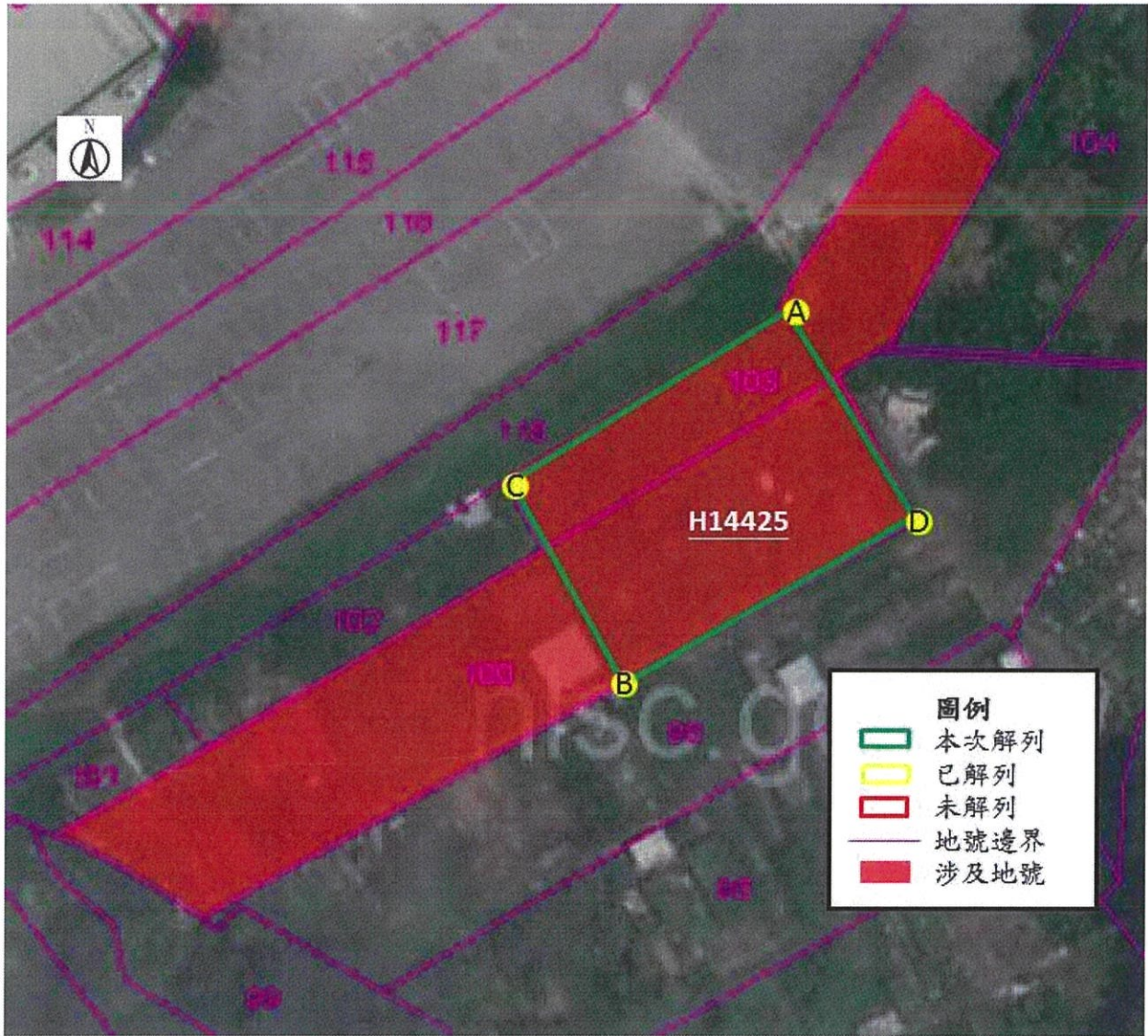
	A	B	C	D	E	F
TWD97-X	274564	274548	274550	274552	274556	274570
TWD97-Y	2760490	2760481	2760477	2760478	2760472	2760479

公告地號	公告列管面積 (平方公尺)	已解列面積 (平方公尺)	本次解列面積 (平方公尺)
中壢區普仁段 96(部分坵塊)地號	1103	519	207

註：

1. 此解列坵塊以該場址代碼利用粗體及底線說明。
2. 此公告範圍示意圖因影像、坵塊及地籍圖資分屬不同管理單位，而有地圖影像校正之差異，故以內政部最新公告地籍資料為依據產製。

桃園市中壢區普仁段 100、103 (部分坵塊)地號(H14425)
公告解列土壤污染控制場址及土壤污染管制區之地號範圍示意圖



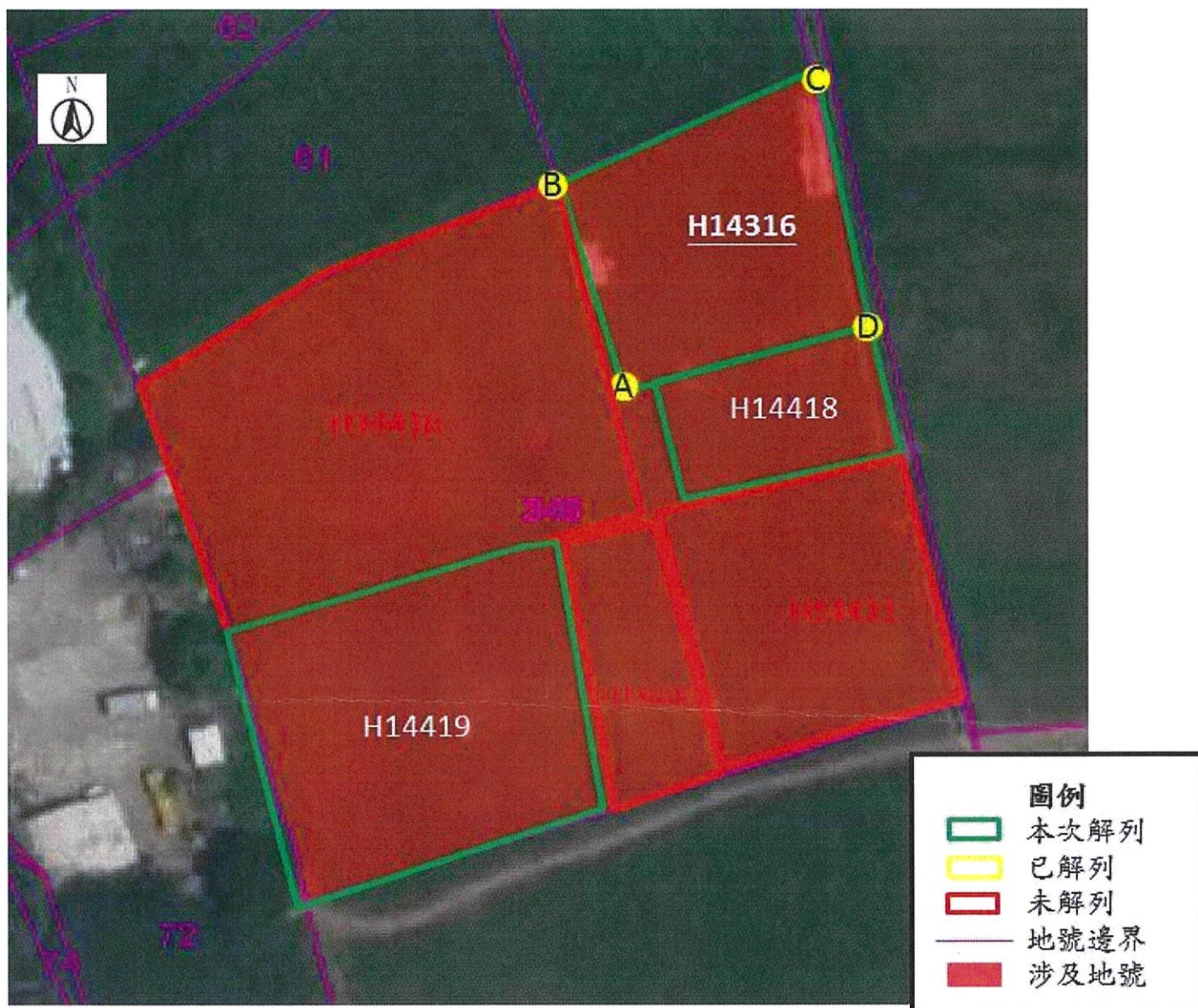
	A	B	C	D
TWD97-X	274550	274525	274535	274563
TWD97-Y	2760511	2760494	2760476	2760491

公告地號	公告列管面積 (平方公尺)	已解列面積 (平方公尺)	本次解列面積 (平方公尺)
中壢區普仁段 100(部分坵塊)地號	282	0	282
中壢區普仁段 103(部分坵塊)地號	413	0	413

註：

1. 此解列坵塊以該場址代碼利用粗體及底線說明。
2. 此公告範圍示意圖因影像、坵塊及地籍圖資分屬不同管理單位，而有地圖影像校正之差異，故以內政部最新公告地籍資料為依據產製。

桃園市中壢區普仁段 346 (部分坵塊)地號(H14316)
公告解列土壤污染控制場址及土壤污染管制區之地號範圍示意圖



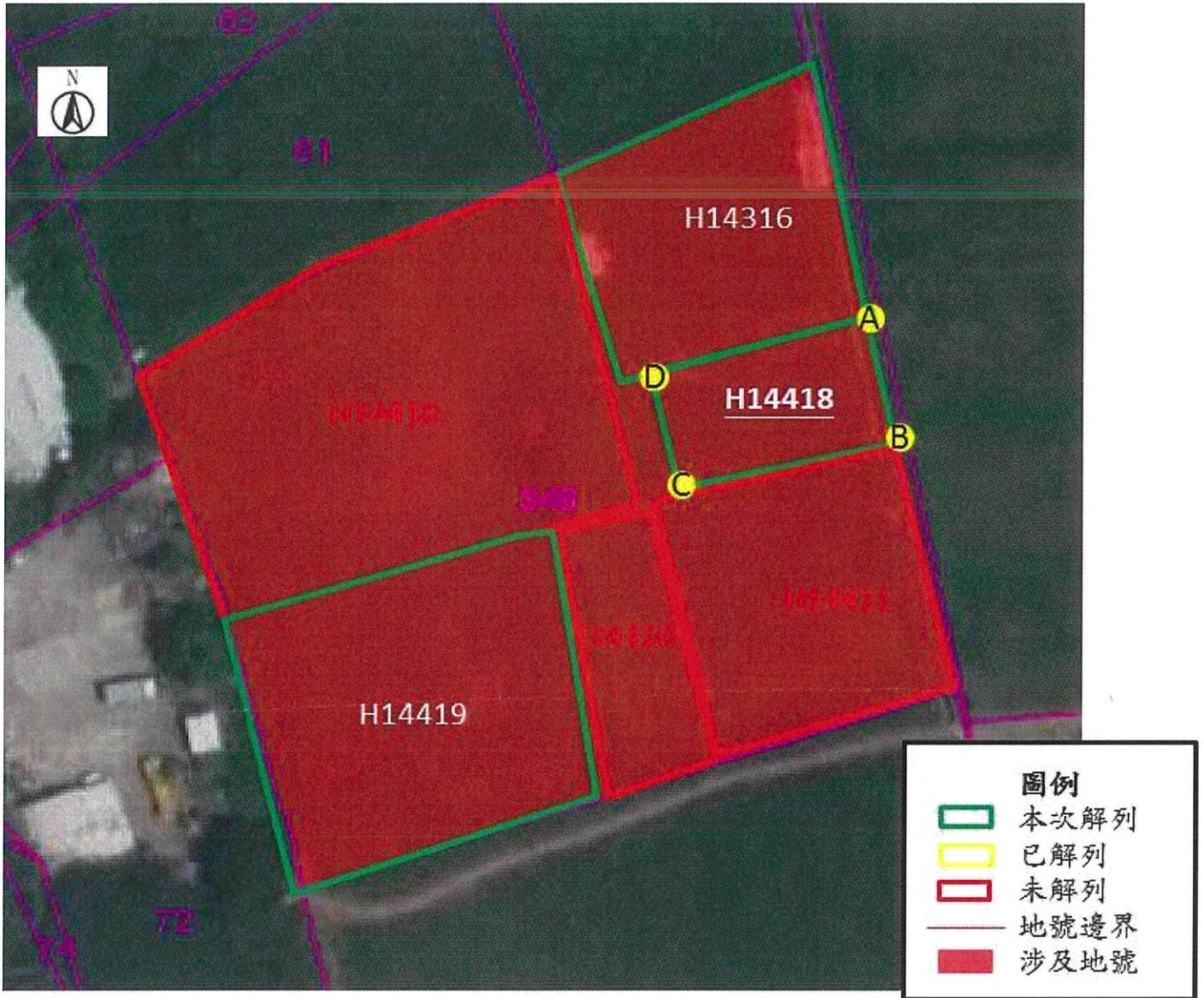
	A	B	C	D
TWD97-X	274676	274694	274689	274670
TWD97-Y	2760433	2760438	2760456	2760449

公告地號	公告列管面積 (平方公尺)	已解列面積 (平方公尺)	本次解列面積 (平方公尺)
中壢區普仁段 346(部分坵塊)地號	2737	0	353

註：

1. 此解列坵塊以該場址代碼利用粗體及底線說明。
2. 此公告範圍示意圖因影像、坵塊及地籍圖資分屬不同管理單位，而有地圖影像校正之差異，故以內政部最新公告地籍資料為依據產製。

桃園市中壢區普仁段 346 (部分坵塊)地號(H14418)
公告解列土壤污染控制場址及土壤污染管制區之地號範圍示意圖



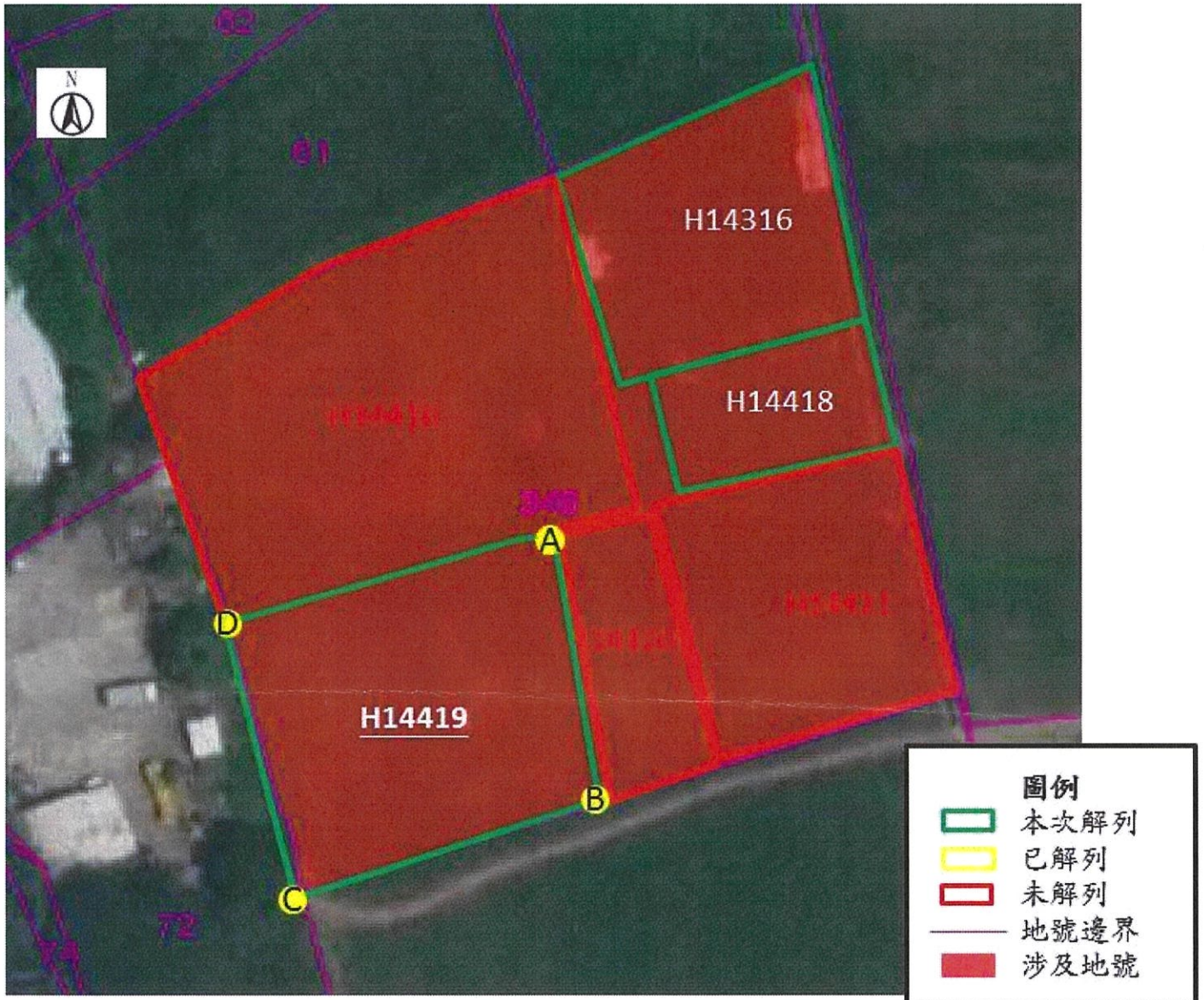
	A	B	C	D
TWD97-X	274691	274678	274681	274696
TWD97-Y	2760439	2760434	2760423	2760428

公告地號	公告列管面積 (平方公尺)	已解列面積 (平方公尺)	本次解列面積 (平方公尺)
中壢區普仁段 346(部分坵塊)地號	2737	0	181

註：

1. 此解列坵塊以該場址代碼利用粗體及底線說明。
2. 此公告範圍示意圖因影像、坵塊及地籍圖資分屬不同管理單位，而有地圖影像校正之差異，故以內政部最新公告地籍資料為依據產製。

桃園市中壢區普仁段 346 (部分坵塊)地號(H14419)
公告解列土壤污染控制場址及土壤污染管制區之地號範圍示意圖



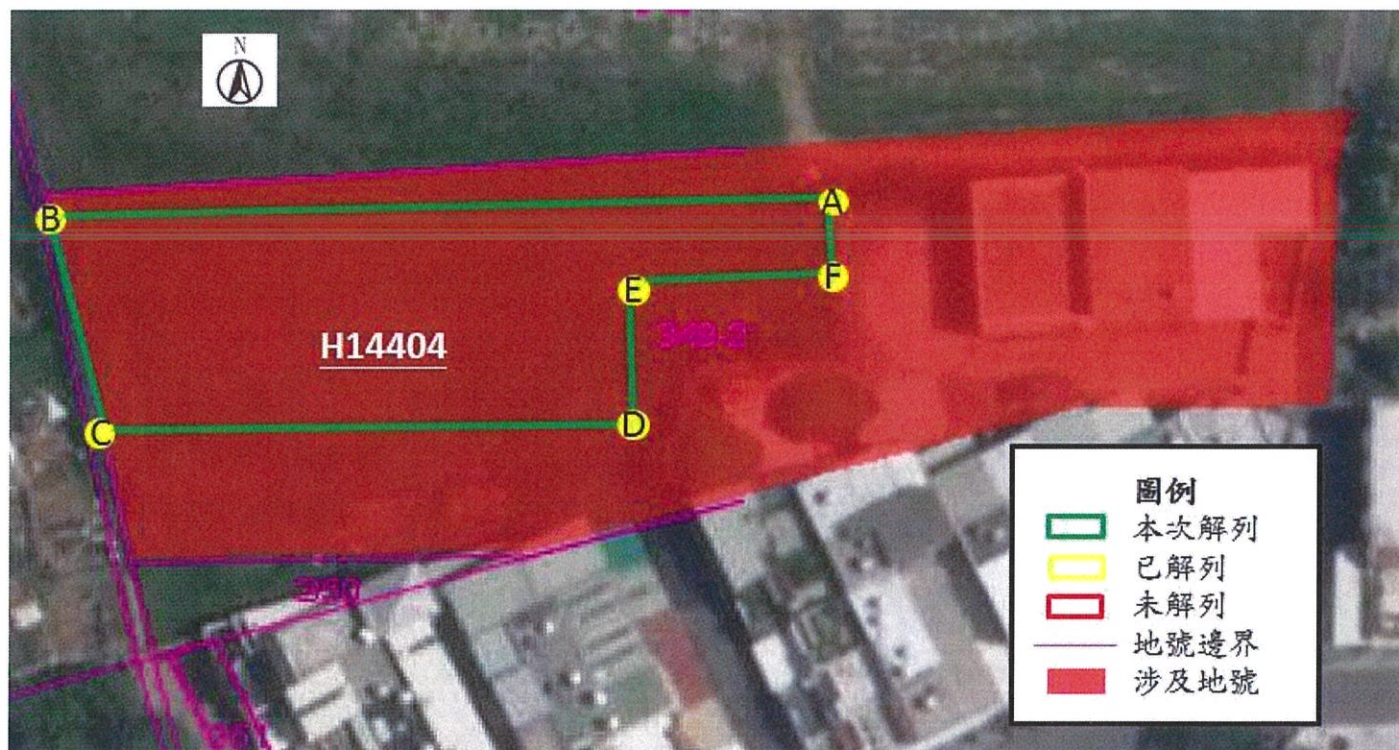
	A	B	C	D
TWD97-X	274672	274640	274648	274678
TWD97-Y	2760420	2760410	2760388	2760399

公告地號	公告列管面積 (平方公尺)	已解列面積 (平方公尺)	本次解列面積 (平方公尺)
中壢區普仁段 346(部分坵塊)地號	2737	0	752

註：

1. 此解列坵塊以該場址代碼利用粗體及底線說明。
2. 此公告範圍示意圖因影像、坵塊及地籍圖資分屬不同管理單位，而有地圖影像校正之差異，故以內政部最新公告地籍資料為依據產製。

桃園市中壢區普仁段 349-2(部分坵塊)地號(H14404)
公告解列土壤污染控制場址及土壤污染管制區之地號範圍示意圖



	A	B	C	D	E	F
TWD97-X	274792	274731	274736	274773	274774	274792
TWD97-Y	2760320	2760316	2760296	2760298	2760310	2760312

公告地號	公告列管面積 (平方公尺)	已解列面積 (平方公尺)	本次解列面積 (平方公尺)
中壢區普仁段 349-2(部分坵塊)地號	974	0	974

註：

1. 此解列坵塊以該場址代碼利用粗體及底線說明。
2. 此公告範圍示意圖因影像、坵塊及地籍圖資分屬不同管理單位，而有地圖影像校正之差異，故以內政部最新公告地籍資料為依據產製。