

正本

發文方式：紙本郵寄

檔 號：

保存年限：

桃園市政府建築管理處 函

桃園市桃園區縣府路232號

地址：33001桃園市桃園區縣府路1號
承辦人：鄭妃桓
電話：03-3322101 #6100
電子信箱：10050340@mail.tycg.gov.tw

受文者：桃園市建築師公會

發文日期：中華民國110年7月23日

發文字號：桃建照字第1100051457號

速別：普通件

密等及解密條件或保密期限：

附件：如說明二

登入本會網站

影本轉知各會員

朱彩玉

7/28

理事長 葉多芳
2021.07.29

主旨：函轉本府交通局「國道3號增設桃園八德交流道（大鶯豐德交流道）工程」之用地範圍圖及地號（八德區瑞祥段、大溪區仁義段半屏段大鶯段瑞興段等部分地號土地）資料1份，餘如說明，請查照。

說明：

- 一、依據本府交通局110年7月22日桃交運字第1100037757號函辦理。
- 二、旨揭工程於110年7月9日由交通部高速公路局啟動辦理規劃作業，路線方案尚研擬中，爰先行提供規劃廠商服務建議書所提3個方案(含可函行性評估方案)之用地範圍圖及地號，請貴公會轉知會員週知，如申請案涉及上開範圍內地段號應請明確告知申請人知悉，以確保申請人之權利，隨文檢附來文附件。

正本：桃園市建築師公會

副本：交通部高速公路局、本府交通局、本處建照科（含附件）

處長 邱英哲

檔 號：
保存年限：

桃園市政府交通局 函

地址：33001桃園市桃園區縣府路1號新棟8樓

承辦人：科員 陳錦星

電話：03-3322101#6863

傳真：03-3325270

電子信箱：099102@mail.tycg.gov.tw

受文者：桃園市政府建築管理處

發文日期：中華民國110年7月22日

發文字號：桃交運字第1100037757號

速別：普通件

密等及解密條件或保密期限：

附件：如主旨 (376736200H_1100037757_ATTACH1.pdf、
376736200H_1100037757_ATTACH2.pdf)

主旨：檢送交通部高速公路局提供「國道3號增設桃園八德交流道（大鶯豐德交流道）工程」之用地範圍圖及地號資料1份，請查照。

說明：依據交通部高速公路局110年7月20日規字第1100017163號函及貴處110年7月2日桃建照字第1100045443號函辦理。

正本：桃園市政府建築管理處

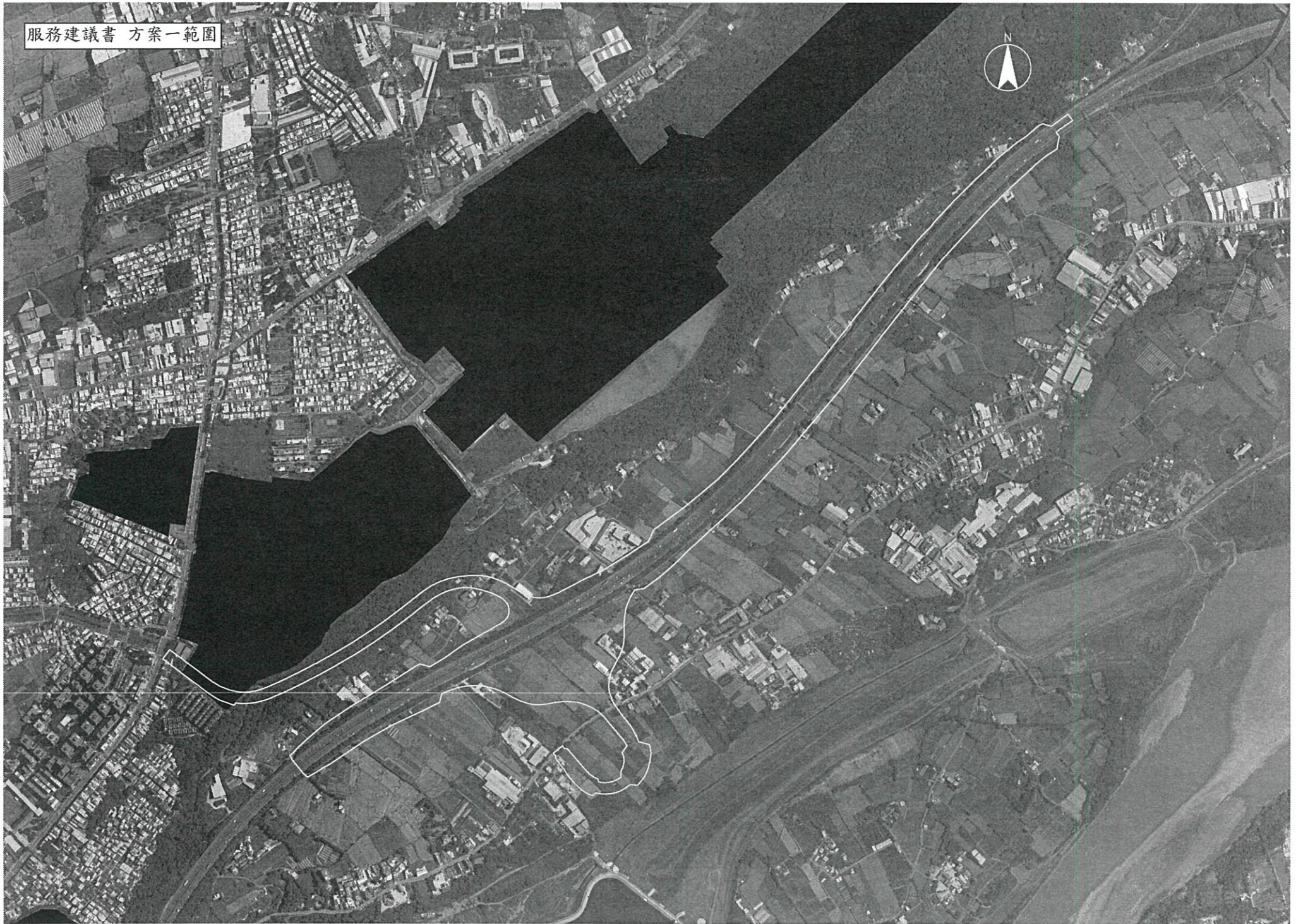
副本：

建照科 110/07/22 09:12



2H1100051457 有附件

服務建議書 方案一範圍



方案一 地號

FID	轄區	AA49 地號	UNIT	AA48 段名	SECLANI area	使用分區	用地類別	土地權屬(公有/私有)
0	八德區	14620000 1462	HF	1030 瑞祥段	1.03E+11 210.5943	第一種商業區		私有
1	八德區	14650000 1465	HF	1030 瑞祥段	1.03E+11 107.2487	第一種住宅區		私有
2	八德區	14630000 1463	HF	1030 瑞祥段	1.03E+11 480.9359	第一種住宅區		國有
3	八德區	14660000 1466	HF	1030 瑞祥段	1.03E+11 57.18538	道路用地		私有
4	八德區	14640000 1464	HF	1030 瑞祥段	1.03E+11 208.3433	第一種住宅區		國有
5	八德區	14580000 1467	HF	1030 瑞祥段	1.03E+11 9.367925	第一種住宅區		國有
6	八德區	14540000 1454	HF	1030 瑞祥段	1.03E+11 140.4817	道路用地		國有
7	八德區	14550000 1455	HF	1030 瑞祥段	1.03E+11 142.6397	道路用地		國有
8	八德區	14590000 1459	HF	1030 瑞祥段	1.03E+11 126.7767	道路用地		國有
9	八德區	14580000 1458	HF	1030 瑞祥段	1.03E+11 141.1904	第一種商業區		國有
10	八德區	14540001 1454-1	HF	1030 瑞祥段	1.03E+11 59.82682	第一種商業區		國有
11	八德區	14510000 1451	HF	1030 瑞祥段	1.03E+11 13.77828	第一種商業區		私有
12	八德區	14580003 1458-3	HF	1030 瑞祥段	1.03E+11 0.38916	第一種商業區		國有
13	八德區	14580001 1458-1	HF	1030 瑞祥段	1.03E+11 19.82068	第一種商業區		國有
14	八德區	14580002 1458-2	HF	1030 瑞祥段	1.03E+11 3.227567	第一種商業區		國有
15	大溪區	40000 4	HC	563 仁義段	5.63E+10 4,102.60	特專區	特定目的事業用地	國有
16	大溪區	110000 11	HC	563 仁義段	5.63E+10 59.46779	農業區		國有
17	大溪區	140000 14	HC	563 仁義段	5.63E+10 324.645	特定專用區	特定目的事業用地	國有
18	大溪區	40001 4-1	HC	563 仁義段	5.63E+10 179.8008	道路用地		國有
19	大溪區	90000 9	HC	563 仁義段	5.63E+10 177.4871	農業區		國有
20	大溪區	120000 12	HC	563 仁義段	5.63E+10 137.7602	特定專用區	特定目的事業用地	國有
21	大溪區	60000 6	HC	563 仁義段	5.63E+10 21.63471	特定專用區	特定目的事業用地	國有
22	大溪區	10002 1-2	HC	563 仁義段	5.63E+10 0.367817	第一種住宅區		國有
23	大溪區	20000 2	HC	563 仁義段	5.63E+10 71.00988	第一種住宅區		國有
24	大溪區	100000 10	HC	563 仁義段	5.63E+10 33.44188	農業區		國有
25	大溪區	40002 4-2	HC	563 仁義段	5.63E+10 9.860717	第一種住宅區		國有
26	大溪區	50000 5	HC	563 仁義段	5.63E+10 0.625002	特定專用區	特定目的事業用地	國有
27	大溪區	80000 8	HC	563 仁義段	5.63E+10 12.13271	特定專用區	特定目的事業用地	國有
28	大溪區	70000 7	HC	563 仁義段	5.63E+10 5.835861	特定專用區	特定目的事業用地	國有
29	大溪區	7090000 709	HC	580 半屏段	5.8E+10 2,406.50	森林區	國土保安用地	國有
30	大溪區	7110000 711	HC	580 半屏段	5.8E+10 4,940.35	森林區	國土保安用地	國有
31	大溪區	5810000 581	HC	580 半屏段	5.8E+10 7,388.594	一般農業區	林業用地	私有
32	大溪區	6750000 675	HC	580 半屏段	5.8E+10 1,838.03	一般農業區	林業用地	私有(99.43%)國有
33	大溪區	6210000 621	HC	580 半屏段	5.8E+10 1,291.94	一般農業區	林業用地	私有
34	大溪區	7890000 789	HC	580 半屏段	5.8E+10 1,119.78	農業區		國有
35	大溪區	6560000 656	HC	580 半屏段	5.8E+10 2,457.53	特定農業區	農牧用地	私有
36	大溪區	5800000 580	HC	580 半屏段	5.8E+10 796.2253	一般農業區	林業用地	私有
37	大溪區	5730000 573	HC	580 半屏段	5.8E+10 1,459.31	特定農業區	農牧用地	私有
38	大溪區	6280000 628	HC	580 半屏段	5.8E+10 796.512	一般農業區	甲種建築用地	私有
39	大溪區	7100000 710	HC	580 半屏段	5.8E+10 1,876.80	一般農業區	水利用地	國有
40	大溪區	6190000 619	HC	580 半屏段	5.8E+10 328.5927	一般農業區	林業用地	私有
41	大溪區	7080000 708	HC	580 半屏段	5.8E+10 740.5426	森林區	特定目的事業用地	國有
42	大溪區	5670000 567	HC	580 半屏段	5.8E+10 488.5794	特定農業區	農牧用地	私有
43	大溪區	6600000 660	HC	580 半屏段	5.8E+10 325.0559	特定農業區	農牧用地	私有
44	大溪區	6580000 658	HC	580 半屏段	5.8E+10 292.0041	特定農業區	農牧用地	私有
45	大溪區	6590000 659	HC	580 半屏段	5.8E+10 292.7951	特定農業區	農牧用地	私有
46	大溪區	7880000 788	HC	580 半屏段	5.8E+10 922.8645	農業區		國有
47	大溪區	5750000 575	HC	580 半屏段	5.8E+10 1,569.07	特定農業區	農牧用地	私有
48	大溪區	6830000 683	HC	580 半屏段	5.8E+10 361.8015	一般農業區	農牧用地	私有
49	大溪區	6610000 661	HC	580 半屏段	5.8E+10 270.4212	特定農業區	農牧用地	私有
50	大溪區	5780000 578	HC	580 半屏段	5.8E+10 844.0019	一般農業區	水利用地	私有
51	大溪區	6690000 669	HC	580 半屏段	5.8E+10 71.00626	特定農業區	農牧用地	私法人
52	大溪區	5660000 566	HC	580 半屏段	5.8E+10 285.6955	特定農業區	農牧用地	私有
53	大溪區	5680000 568	HC	580 半屏段	5.8E+10 561.4917	特定農業區	農牧用地	私有
54	大溪區	5790000 579	HC	580 半屏段	5.8E+10 677.4836	一般農業區	甲種建築用地	私有
55	大溪區	6660000 666	HC	580 半屏段	5.8E+10 247.9723	特定農業區	農牧用地	私有
56	大溪區	6650000 665	HC	580 半屏段	5.8E+10 97.56793	特定農業區	農牧用地	私有
57	大溪區	6230000 623	HC	580 半屏段	5.8E+10 232.6864	一般農業區	林業用地	私有
58	大溪區	6840000 684	HC	580 半屏段	5.8E+10 235.9611	一般農業區	農牧用地	私有
59	大溪區	5760000 576	HC	580 半屏段	5.8E+10 180.9256	特定農業區	水利用地	國有
60	大溪區	6680000 668	HC	580 半屏段	5.8E+10 100.6424	特定農業區	農牧用地	私有
61	大溪區	6850000 685	HC	580 半屏段	5.8E+10 125.2401	一般農業區	農牧用地	私有
62	大溪區	6240000 624	HC	580 半屏段	5.8E+10 139.1391	一般農業區	農牧用地	私有
63	大溪區	6220000 622	HC	580 半屏段	5.8E+10 64.02177	一般農業區	農牧用地	私有
64	大溪區	6670000 667	HC	580 半屏段	5.8E+10 7.302694	特定農業區	農牧用地	國有
65	大溪區	5690000 569	HC	580 半屏段	5.8E+10 18.26999	特定農業區	交通用地	國有
66	大溪區	2350000 235	HC	580 半屏段	5.8E+10 374.5974			私有
67	大溪區	2330000 233	HC	580 半屏段	5.8E+10 115.4264			私有
68	大溪區	3700000 370	HC	580 半屏段	5.8E+10 283.6276			私有
70	大溪區	2300000 230	HC	580 半屏段	5.8E+10 221.0121			私有
71	大溪區	550000 55	HC	580 半屏段	5.8E+10 124.2574			私有
72	大溪區	1720000 172	HC	580 半屏段	5.8E+10 593.1449			私有
73	大溪區	1350000 135	HC	580 半屏段	5.8E+10 152.5122			私有
74	大溪區	1440000 144	HC	580 半屏段	5.8E+10 144.7829			私有
75	大溪區	2780000 278	HC	580 半屏段	5.8E+10 201.1796			私有
76	大溪區	2040000 204	HC	580 半屏段	5.8E+10 314.569			私有
77	大溪區	1340000 134	HC	580 半屏段	5.8E+10 93.5753			私有

方案一 地號

78	大溪區	610000 61	HC	580 半屏段	5.8E+10	20.47973			私有
79	大溪區	970000 97	HC	580 半屏段	5.8E+10	182.4591			私有
80	大溪區	7210000 721	HC	580 半屏段	5.8E+10	210.5549			私有
81	大溪區	580000 58	HC	580 半屏段	5.8E+10	118.7065			私有
82	大溪區	1400000 140	HC	580 半屏段	5.8E+10	181.8795			私有
83	大溪區	3500000 350	HC	580 半屏段	5.8E+10	289.2056			私有
84	大溪區	570000 57	HC	580 半屏段	5.8E+10	95.1794			私有
85	大溪區	1410000 141	HC	580 半屏段	5.8E+10	5.226364			私有
86	大溪區	310000 31	HC	580 半屏段	5.8E+10	123.5744			私有
87	大溪區	7170000 717	HC	580 半屏段	5.8E+10	71.81793			私有
88	大溪區	7870000 787	HC	580 半屏段	5.8E+10	148.4252			私有
89	大溪區	7230000 723	HC	580 半屏段	5.8E+10	229.1077	特農區	甲建	私有
90	大溪區	3370000 337	HC	580 半屏段	5.8E+10	154.8251			私有
91	大溪區	7550000 755	HC	580 半屏段	5.8E+10	64.84314			私有
92	大溪區	1000000 100	HC	580 半屏段	5.8E+10	191.5251			私有
93	大溪區	8030000 803	HC	580 半屏段	5.8E+10	5.190836			私有
94	大溪區	2090000 209	HC	580 半屏段	5.8E+10	194.0399			祭祀公業
95	大溪區	3300000 330	HC	580 半屏段	5.8E+10	160.0124			私有
97	大溪區	2020000 202	HC	580 半屏段	5.8E+10	177.3911			私有
98	大溪區	3390000 339	HC	580 半屏段	5.8E+10	180.3182			私有
99	大溪區	3380000 338	HC	580 半屏段	5.8E+10	147.6071			私有
100	大溪區	7520000 752	HC	580 半屏段	5.8E+10	6.529967			私有
101	大溪區	3270000 327	HC	580 半屏段	5.8E+10	107.8921			私有
102	大溪區	2030000 203	HC	580 半屏段	5.8E+10	138.674			私有
103	大溪區	380000 38	HC	580 半屏段	5.8E+10	95.66717			私有
104	大溪區	2770000 227	HC	580 半屏段	5.8E+10	76.55967			私有
105	大溪區	3260000 326	HC	580 半屏段	5.8E+10	85.27813			私有
107	大溪區	3310000 331	HC	580 半屏段	5.8E+10	116.1766			私有
108	大溪區	370000 37	HC	580 半屏段	5.8E+10	116.3989			私有
109	大溪區	1360000 136	HC	580 半屏段	5.8E+10	158.1298			私有
110	大溪區	1420000 142	HC	580 半屏段	5.8E+10	148.8331			私有
111	大溪區	3470000 347	HC	580 半屏段	5.8E+10	5.869369			私有
112	大溪區	620000 62	HC	580 半屏段	5.8E+10	283.2422			私有
113	大溪區	7190000 719	HC	580 半屏段	5.8E+10	330.9474			私有
114	大溪區	7510000 751	HC	580 半屏段	5.8E+10	11.19424			私有
115	大溪區	7730000 773	HC	580 半屏段	5.8E+10	129.5234		甲建	私有
116	大溪區	7540000 754	HC	580 半屏段	5.8E+10	20.76952			私有
117	大溪區	7800000 780	HC	580 半屏段	5.8E+10	124.3964		甲建	私有
118	大溪區	7700000 770	HC	580 半屏段	5.8E+10	10.29298		甲建	私有
119	大溪區	1470000 147	HC	580 半屏段	5.8E+10	128.825			私有
120	大溪區	7560000 756	HC	580 半屏段	5.8E+10	43.27189		甲建	私有
121	大溪區	3490000 349	HC	580 半屏段	5.8E+10	202.1778			私有
122	大溪區	7200000 720	HC	580 半屏段	5.8E+10	218.5745			私有
123	大溪區	3480000 348	HC	580 半屏段	5.8E+10	182.7967			私有
124	大溪區	7530000 753	HC	580 半屏段	5.8E+10	53.03928			私有
125	大溪區	7820000 782	HC	580 半屏段	5.8E+10	31.48763		甲建	私有
126	大溪區	7280000 728	HC	580 半屏段	5.8E+10	81.15467			私有
127	大溪區	2340000 234	HC	580 半屏段	5.8E+10	5.48126			國有
128	大溪區	7710000 771	HC	580 半屏段	5.8E+10	100.9847			私有
129	大溪區	1740000 174	HC	580 半屏段	5.8E+10	10.15212			國有
130	大溪區	560000 56	HC	580 半屏段	5.8E+10	41.08351			私有
131	大溪區	1020000 102	HC	580 半屏段	5.8E+10	5.50175			國有
132	大溪區	530000 53	HC	580 半屏段	5.8E+10	89.29874			私有
133	大溪區	2290000 229	HC	580 半屏段	5.8E+10	3.523458			國有
134	大溪區	540000 54	HC	580 半屏段	5.8E+10	59.24925			私有
135	大溪區	7250000 725	HC	580 半屏段	5.8E+10	86.58397			私有
136	大溪區	2080000 208	HC	580 半屏段	5.8E+10	7.428626			國有
137	大溪區	600000 60	HC	580 半屏段	5.8E+10	6.885533			國有
138	大溪區	7240000 724	HC	580 半屏段	5.8E+10	83.47011			私有
140	大溪區	1430000 143	HC	580 半屏段	5.8E+10	5.085821			國有
142	大溪區	6930000 693	HC	580 半屏段	5.8E+10	45.95211			國有
143	大溪區	7830000 783	HC	580 半屏段	5.8E+10	63.48123			私有
144	大溪區	980000 98	HC	580 半屏段	5.8E+10	7.938046		甲建	國有
145	大溪區	990000 99	HC	580 半屏段	5.8E+10	7.651212			國有
146	大溪區	7180000 718	HC	580 半屏段	5.8E+10	42.58871			國有
147	大溪區	6940000 694	HC	580 半屏段	5.8E+10	8.941151			私有
148	大溪區	1460000 146	HC	580 半屏段	5.8E+10	45.21065			國有
150	大溪區	6920000 692	HC	580 半屏段	5.8E+10	0.979748			國有
151	大溪區	520000 52	HC	580 半屏段	5.8E+10	9.784289			國有
153	大溪區	2310000 231	HC	580 半屏段	5.8E+10	15.91293			國有
158	大溪區	18630000 1863	HC	581 大篤段	5.81E+10	12.281.76	特農區	農牧用地	私有
159	大溪區	18440000 1844	HC	581 大篤段	5.81E+10	3,437.35	特農區	農牧用地	私有
160	大溪區	19720000 1972	HC	581 大篤段	5.81E+10	228.6482	特農區	農牧用地	私有
161	大溪區	19630000 1963	HC	581 大篤段	5.81E+10	215.1686	特農區	農牧用地	私有
162	大溪區	18470000 1847	HC	581 大篤段	5.81E+10	1,261.80	特農區	農牧用地	私有
163	大溪區	18640000 1864	HC	581 大篤段	5.81E+10	2,259.13	特農區	農牧用地	私有
164	大溪區	18520000 1852	HC	581 大篤段	5.81E+10	1,276.64	特農區	農牧用地	私有
165	大溪區	17630000 1763	HC	581 大篤段	5.81E+10	1,742.78	特農區	農牧用地	私有

方案一 地號

166	大溪區	18870000	1887	HC	581	大鶯段	5.81E+10	1.733.96	特農區	農牧用地	私有
167	大溪區	17590000	1759	HC	581	大鶯段	5.81E+10	1.068.90	特農區	農牧用地	私有
168	大溪區	18750000	1875	HC	581	大鶯段	5.81E+10	924.7907	特農區	農牧用地	私有
169	大溪區	20500000	2005	HC	581	大鶯段	5.81E+10	51.64063	特農區	農牧用地	私有
170	大溪區	17580000	1758	HC	581	大鶯段	5.81E+10	226.539	特農區	農牧用地	私有
171	大溪區	17860000	1786	HC	581	大鶯段	5.81E+10	1,217.19	特農區	農牧用地	私有
172	大溪區	18560000	1856	HC	581	大鶯段	5.81E+10	141.0597	特農區	交通用地	國有
173	大溪區	18480000	1848	HC	581	大鶯段	5.81E+10	460.656	特農區	農牧用地	私有
174	大溪區	19970000	1997	HC	581	大鶯段	5.81E+10	935.2806	特農區	農牧用地	私有
175	大溪區	19980000	1998	HC	581	大鶯段	5.81E+10	742.3725	特農區	農牧用地	私有
176	大溪區	19670000	1967	HC	581	大鶯段	5.81E+10	893.6039	特農區	農牧用地	私有
177	大溪區	19660000	1966	HC	581	大鶯段	5.81E+10	523.7705	特農區	農牧用地	私有
178	大溪區	19680000	1968	HC	581	大鶯段	5.81E+10	703.1622	特農區	農牧用地	私有
179	大溪區	17870000	1787	HC	581	大鶯段	5.81E+10	856.6175	特農區	農牧用地	私有
180	大溪區	18760000	1876	HC	581	大鶯段	5.81E+10	409.1333		國有	
181	大溪區	17930000	1793	HC	581	大鶯段	5.81E+10	750.2522	特農區	農牧用地	私有
182	大溪區	17880000	1788	HC	581	大鶯段	5.81E+10	683.7018	特農區	農牧用地	私有
183	大溪區	19690000	1969	HC	581	大鶯段	5.81E+10	643.308	特農區	農牧用地	私有
184	大溪區	16660000	1666	HC	581	大鶯段	5.81E+10	548.1173	特農區	水利用地	國有
185	大溪區	19280000	1928	HC	581	大鶯段	5.81E+10	529.8204	特農區	農牧用地	私有
186	大溪區	19290000	1929	HC	581	大鶯段	5.81E+10	541.0765	特農區	農牧用地	私有
187	大溪區	18950000	1895	HC	581	大鶯段	5.81E+10	405.2948	特農區	農牧用地	私有
188	大溪區	18910000	1891	HC	581	大鶯段	5.81E+10	405.1242	特農區	農牧用地	私有
189	大溪區	18920000	1892	HC	581	大鶯段	5.81E+10	404.2764	特農區	農牧用地	私有
190	大溪區	18940000	1894	HC	581	大鶯段	5.81E+10	404.1026	特農區	農牧用地	私有
191	大溪區	18930000	1893	HC	581	大鶯段	5.81E+10	404.0164	特農區	農牧用地	私有
192	大溪區	17260000	1726	HC	581	大鶯段	5.81E+10	22.7228	特農區	農牧用地	私有
193	大溪區	18590000	1859	HC	581	大鶯段	5.81E+10	148.842	特農區	交通用地	私有
194	大溪區	17790000	1779	HC	581	大鶯段	5.81E+10	262.5067	特農區	農牧用地	私有
195	大溪區	19230000	1923	HC	581	大鶯段	5.81E+10	74.22117	特農區	水利用地	國有
196	大溪區	18580000	1858	HC	581	大鶯段	5.81E+10	88.2858	特農區	交通用地	私有
197	大溪區	18550000	1855	HC	581	大鶯段	5.81E+10	41.65902	特農區	交通用地	私有
198	大溪區	19790000	1979	HC	581	大鶯段	5.81E+10	14.42414	特農區	交通用地	私有
199	大溪區	17940000	1794	HC	581	大鶯段	5.81E+10	105.6784		國有	
200	大溪區	19300000	1930	HC	581	大鶯段	5.81E+10	96.11068	特農區	農牧用地	私有
201	大溪區	16470000	1647	HC	581	大鶯段	5.81E+10	96.1494	特農區	交通用地	國有
202	大溪區	18510000	1851	HC	581	大鶯段	5.81E+10	74.13545	特農區	農牧用地	私有
203	大溪區	17640000	1764	HC	581	大鶯段	5.81E+10	68.22147	特農區	特目用地	私法人
204	大溪區	18980000	1898	HC	581	大鶯段	5.81E+10	5.948159	特農區	農牧用地	私有
205	大溪區	17990000	1799	HC	581	大鶯段	5.81E+10	40.2	特農區	水利用地	國有
206	大溪區	17610000	1761	HC	581	大鶯段	5.81E+10	20.99161	特農區	農牧用地	私有
207	大溪區	19800000	1980	HC	581	大鶯段	5.81E+10	16.01962	特農區	農牧用地	私有
208	大溪區	4450000	445	HC	581	大鶯段	5.81E+10	243.008		私有	
209	大溪區	18260000	1826	HC	581	大鶯段	5.81E+10	719.0216		私有	
210	大溪區	13740000	1374	HC	581	大鶯段	5.81E+10	793.1675		私有	
211	大溪區	16400000	1640	HC	581	大鶯段	5.81E+10	185.7997		私有	
212	大溪區	19520000	1952	HC	581	大鶯段	5.81E+10	69.69605		私有	
213	大溪區	3930000	393	HC	581	大鶯段	5.81E+10	295.8894		私有	
214	大溪區	480000	48	HC	581	大鶯段	5.81E+10	432.1218		私有	
215	大溪區	3860000	386	HC	581	大鶯段	5.81E+10	349.9191		私有	
216	大溪區	16390000	1639	HC	581	大鶯段	5.81E+10	125.3448		私有	
217	大溪區	19310000	1931	HC	581	大鶯段	5.81E+10	84.67365		私有	
218	大溪區	16670000	1667	HC	581	大鶯段	5.81E+10	181.4531		私有	
219	大溪區	16760000	1676	HC	581	大鶯段	5.81E+10	80.60271		私有	
220	大溪區	3980000	398	HC	581	大鶯段	5.81E+10	253.7545		私有	
221	大溪區	13480000	1348	HC	581	大鶯段	5.81E+10	334.1501		私有	
222	大溪區	4410000	441	HC	581	大鶯段	5.81E+10	104.0687		私有	
223	大溪區	510000	51	HC	581	大鶯段	5.81E+10	2.198937		私有	
224	大溪區	13810000	1381	HC	581	大鶯段	5.81E+10	184.5442		私有	
225	大溪區	4370000	437	HC	581	大鶯段	5.81E+10	101.7779		私有	
226	大溪區	12890000	1289	HC	581	大鶯段	5.81E+10	183.439		私有	
227	大溪區	460000	46	HC	581	大鶯段	5.81E+10	152.3307		私有	
228	大溪區	12920000	1292	HC	581	大鶯段	5.81E+10	235.936		私有	
229	大溪區	4340000	434	HC	581	大鶯段	5.81E+10	158.508		私有	
231	大溪區	13860000	1386	HC	581	大鶯段	5.81E+10	236.9434		私有	
232	大溪區	13830000	1383	HC	581	大鶯段	5.81E+10	172.9462		私有	
233	大溪區	12930000	1293	HC	581	大鶯段	5.81E+10	84.26223		私有	
234	大溪區	320000	32	HC	581	大鶯段	5.81E+10	190.9946		私有	
235	大溪區	470000	47	HC	581	大鶯段	5.81E+10	0.300819		私有	
236	大溪區	4020000	402	HC	581	大鶯段	5.81E+10	160.9837		私有	
237	大溪區	4030000	403	HC	581	大鶯段	5.81E+10	230.1443		私有	
238	大溪區	16410000	1641	HC	581	大鶯段	5.81E+10	87.53278		私有	
239	大溪區	16420000	1642	HC	581	大鶯段	5.81E+10	45.80351		私有	
240	大溪區	4270000	427	HC	581	大鶯段	5.81E+10	311.7635		私有	
241	大溪區	12970000	1297	HC	581	大鶯段	5.81E+10	209.3743		私有	
242	大溪區	18420000	1842	HC	581	大鶯段	5.81E+10	235.9274		私有	
243	大溪區	13060000	1306	HC	581	大鶯段	5.81E+10	281.8694		私有	
244	大溪區	4010000	401	HC	581	大鶯段	5.81E+10	8.262313		私有	

方案一 地號

245	大溪區	3650000	365	HC	581 大鶯段	5.81E+10	33.33834	國有	
246	大溪區	16750000	1675	HC	581 大鶯段	5.81E+10	94.01673	私有	
247	大溪區	4280000	428	HC	581 大鶯段	5.81E+10	211.1286	私有	
248	大溪區	13890000	1389	HC	581 大鶯段	5.81E+10	204.0318	私有	
249	大溪區	13440000	1344	HC	581 大鶯段	5.81E+10	90.65075	私有	
251	大溪區	3840000	384	HC	581 大鶯段	5.81E+10	18.76525	國有	
252	大溪區	19270000	1927	HC	581 大鶯段	5.81E+10	89.21513	私有	
253	大溪區	260000	26	HC	581 大鶯段	5.81E+10	158.1656	私有	
256	大溪區	12940000	1294	HC	581 大鶯段	5.81E+10	199.3764	私有	
258	大溪區	30000	3	HC	581 大鶯段	5.81E+10	426.1217	國有	
259	大溪區	4360000	436	HC	581 大鶯段	5.81E+10	7.531754	國有	
270	大溪區	16380000	1638	HC	581 大鶯段	5.81E+10	29.34909	國有	
272	大溪區	13910000	1391	HC	581 大鶯段	5.81E+10	192.5084	私有	
273	大溪區	19960000	1996	HC	581 大鶯段	5.81E+10	29.76766	私有	
275	大溪區	360000	36	HC	581 大鶯段	5.81E+10	164.0143	私有	
276	大溪區	13020000	1302	HC	581 大鶯段	5.81E+10	81.36695	私有	
277	大溪區	270000	27	HC	581 大鶯段	5.81E+10	77.02765	私有	
281	大溪區	4620000	462	HC	581 大鶯段	5.81E+10	14.88886	國有	
282	大溪區	13930000	1393	HC	581 大鶯段	5.81E+10	188.9128	私有	
283	大溪區	19320000	1932	HC	581 大鶯段	5.81E+10	271.5288	私有	
286	大溪區	13960000	1396	HC	581 大鶯段	5.81E+10	223.3441	國有	
287	大溪區	13390000	1339	HC	581 大鶯段	5.81E+10	18.62203	國有	
289	大溪區	18270000	1827	HC	581 大鶯段	5.81E+10	14.1782	私有	
298	大溪區	13030000	1303	HC	581 大鶯段	5.81E+10	134.5231	私有	
305	大溪區	13950000	1395	HC	581 大鶯段	5.81E+10	174.3586	私有	
312	大溪區	20000	2	HC	581 大鶯段	5.81E+10	156.4533	國有	
324	大溪區	16450000	1645	HC	581 大鶯段	5.81E+10	140.3468	私有	
325	大溪區	18430000	1843	HC	581 大鶯段	5.81E+10	54.56249	私有	
330	大溪區	16430000	1643	HC	581 大鶯段	5.81E+10	130.216	私有	
331	大溪區	12810000	1281	HC	581 大鶯段	5.81E+10	12.01221	國有	
334	大溪區	13980000	1398	HC	581 大鶯段	5.81E+10	126.819	私有	
336	大溪區	4330000	433	HC	581 大鶯段	5.81E+10	19.41575	國有	
345	大溪區	3970000	397	HC	581 大鶯段	5.81E+10	110.0334	私有	
350	大溪區	12880000	1288	HC	581 大鶯段	5.81E+10	10.14812	國有	
352	大溪區	13720000	1372	HC	581 大鶯段	5.81E+10	12.94972	國有	
367	大溪區	19860000	1986	HC	581 大鶯段	5.81E+10	7.697428	私有	甲建
372	大溪區	13420000	1342	HC	581 大鶯段	5.81E+10	2.454041	國有	
378	大溪區	420000	42	HC	581 大鶯段	5.81E+10	65.23462	私有	
379	大溪區	16480000	1648	HC	581 大鶯段	5.81E+10	63.45774	私有	
383	大溪區	4380000	438	HC	581 大鶯段	5.81E+10	50.27756	私有	
384	大溪區	13460000	1346	HC	581 大鶯段	5.81E+10	57.71702	私有	
386	大溪區	13790000	1379	HC	581 大鶯段	5.81E+10	8.381356	國有	
392	大溪區	16490000	1649	HC	581 大鶯段	5.81E+10	44.7773	私有	
393	大溪區	4440000	444	HC	581 大鶯段	5.81E+10	12.41218	國有	
397	大溪區	19870000	1987	HC	581 大鶯段	5.81E+10	22.24858	私有	甲建
399	大溪區	210000	21	HC	581 大鶯段	5.81E+10	31.6011	私有	
400	大溪區	80000	8	HC	581 大鶯段	5.81E+10	31.53514	國有	
404	大溪區	12990000	1299	HC	581 大鶯段	5.81E+10	8.409875	私有	
407	大溪區	16780000	1678	HC	581 大鶯段	5.81E+10	1.446283	私有	
408	大溪區	410000	41	HC	581 大鶯段	5.81E+10	17.51318	私有	
411	大溪區	4320000	432	HC	581 大鶯段	5.81E+10	13.79774	國有	
413	大溪區	4070000	407	HC	581 大鶯段	5.81E+10	10.60523	私有	
415	大溪區	220000	22	HC	581 大鶯段	5.81E+10	2.901045	私有	
419	大溪區	840000	84	HC	582 瑞興段	5.82E+10	391.2992	私有	
420	大溪區	1060000	106	HC	582 瑞興段	5.82E+10	99.16694	私有	
421	大溪區	780000	78	HC	582 瑞興段	5.82E+10	434.3098	私有	
422	大溪區	790000	79	HC	582 瑞興段	5.82E+10	385.7624	私有	
423	大溪區	820000	82	HC	582 瑞興段	5.82E+10	147.5845	私有	
424	大溪區	830000	83	HC	582 瑞興段	5.82E+10	123.143	私有	
425	大溪區	800000	80	HC	582 瑞興段	5.82E+10	453.9978	私有	
427	大溪區	600000	60	HC	582 瑞興段	5.82E+10	101.1426	私有	
428	大溪區	620000	62	HC	582 瑞興段	5.82E+10	27.06597	私有	
430	大溪區	730000	73	HC	582 瑞興段	5.82E+10	443.6699	私有	
434	大溪區	1080000	108	HC	582 瑞興段	5.82E+10	73.52171	私有	
435	大溪區	860000	86	HC	582 瑞興段	5.82E+10	11.38321	國有	
438	大溪區	1070000	107	HC	582 瑞興段	5.82E+10	40.73745	私有	特目
442	大溪區	720000	72	HC	582 瑞興段	5.82E+10	206.393	私有	
443	大溪區	710000	71	HC	582 瑞興段	5.82E+10	235.9386	私有	
471	大溪區	550000	55	HC	582 瑞興段	5.82E+10	467.5216	特農區	農牧用地
472	大溪區	540000	54	HC	582 瑞興段	5.82E+10	177.4379	特農區	農牧用地
473	大溪區	510000	51	HC	582 瑞興段	5.82E+10	54.69105	特農區	水利用地
474	大溪區	580000	58	HC	582 瑞興段	5.82E+10	342.672	特農區	農牧用地
475	大溪區	500000	50	HC	582 瑞興段	5.82E+10	25.88649	特農區	水利用地
477	大溪區	770000	77	HC	582 瑞興段	5.82E+10	31.39613	國有	
478	大溪區	680000	68	HC	582 瑞興段	5.82E+10	37.25327	國有	
479	大溪區	530000	53	HC	582 瑞興段	5.82E+10	5.396226	特農區	水利用地
480	大溪區	700000	70	HC	582 瑞興段	5.82E+10	161.5356	特農區	農牧用地
484	大溪區	6290000	629	HC	580 半屏段	5.8E+10	55.14893	一般農業區	農牧用地

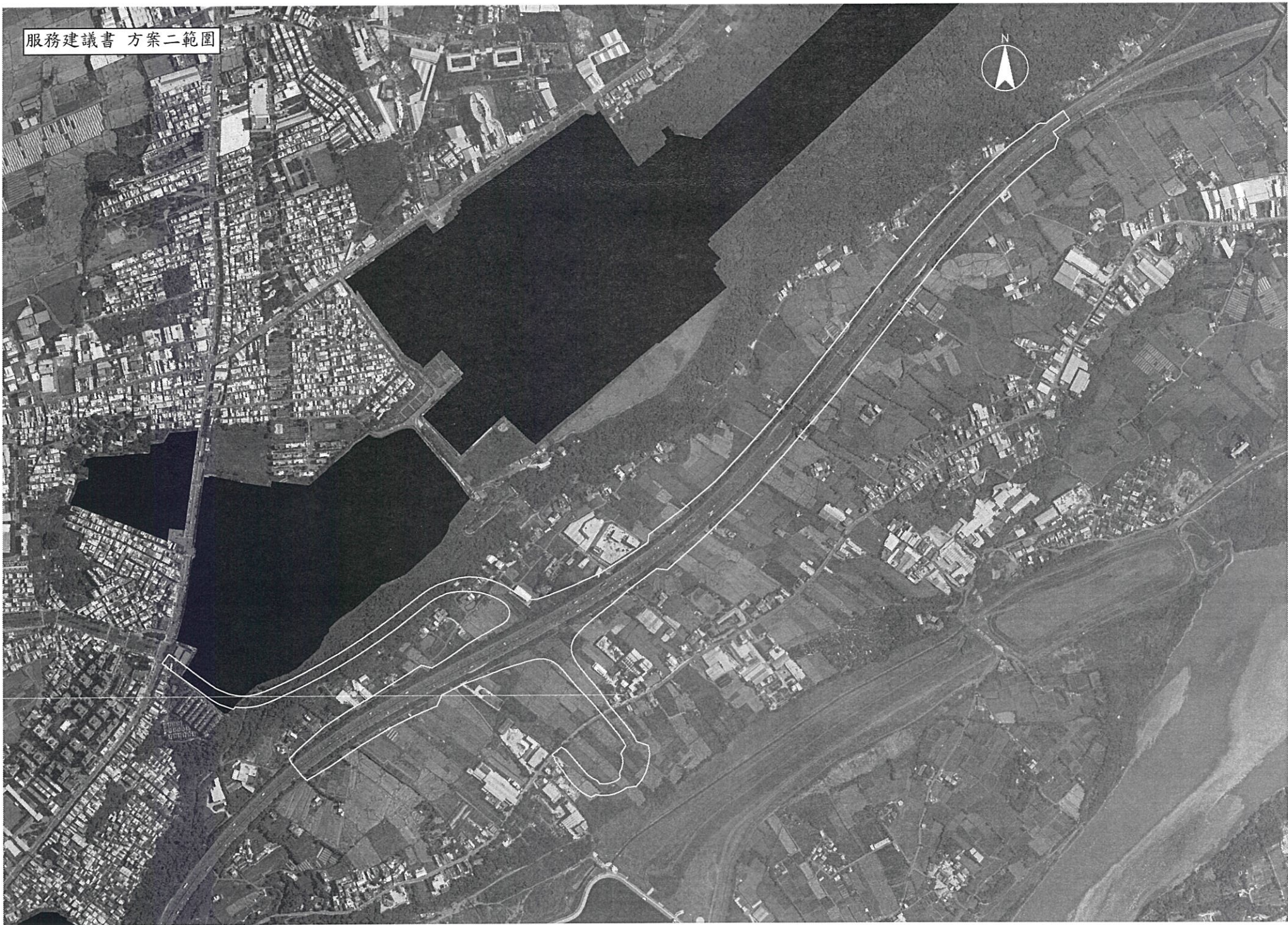
方案一 地號

485	大溪區	6180000	618	HC	580 半屏段	5.8E+10	56.22253	一般農業區	林業用地	私有
486	大溪區	5770000	577	HC	580 半屏段	5.8E+10	1,131.31	一般農業區	水利用地	私有
487	大溪區	4560000	456	HC	580 半屏段	5.8E+10	82.73445	特定農業區	農牧用地	私有
488	大溪區	6260000	626	HC	580 半屏段	5.8E+10	967.1788	一般農業區	林業用地	私有
489	大溪區	4520000	452	HC	580 半屏段	5.8E+10	193.5789	特定農業區	農牧用地	私有
490	大溪區	4470000	447	HC	580 半屏段	5.8E+10	94.56845	特定農業區	特定目的事業用地	私法人
491	大溪區	4460000	446	HC	580 半屏段	5.8E+10	85.33605	特定農業區	特定目的事業用地	私法人
492	大溪區	6270000	627	HC	580 半屏段	5.8E+10	550.9635	一般農業區	林業用地	私有
493	大溪區	6860000	686	HC	580 半屏段	5.8E+10	361.5258	一般農業區	農牧用地	私有
494	大溪區	6250000	625	HC	580 半屏段	5.8E+10	273.5317	一般農業區	農牧用地	私有
495	大溪區	5710000	571	HC	580 半屏段	5.8E+10	350.8361	特定農業區	農牧用地	私有
496	大溪區	4590000	459	HC	580 半屏段	5.8E+10	24.25122	特定農業區	水利用地	國有
497	大溪區	4510000	451	HC	580 半屏段	5.8E+10	194.1442	特定農業區	農牧用地	私有
498	大溪區	5550000	555	HC	580 半屏段	5.8E+10	85.00359	特定農業區	交通用地	國有
499	大溪區	4480000	448	HC	580 半屏段	5.8E+10	39.11334	特定農業區	特定目的事業用地	私法人
500	大溪區	6160000	616	HC	580 半屏段	5.8E+10	36.01909	一般農業區	林業用地	私有
501	大溪區	6150000	615	HC	580 半屏段	5.8E+10	4,024.247	特定農業區	交通用地	國有
502	大溪區	5610000	561	HC	580 半屏段	5.8E+10	32.91666	特定農業區	水利用地	國有
503	大溪區	5570000	557	HC	580 半屏段	5.8E+10	54.95014	特定農業區	水利用地	國有
504	大溪區	4550000	455	HC	580 半屏段	5.8E+10	9.27512	特定農業區	水利用地	國有
505	大溪區	18630000	1863	HC	581 大鶯段	5.81E+10	12,281.76	特農區	農牧用地	私有
506	大溪區	18970000	1897	HC	581 大鶯段	5.81E+10	5,415.84	特農區	農牧用地	私有
507	大溪區	18250000	1825	HC	581 大鶯段	5.81E+10	182.9483	特農區	農牧用地	私有
508	大溪區	18150000	1815	HC	581 大鶯段	5.81E+10	3,055.40	特農區	農牧用地	私有
509	大溪區	19000000	1900	HC	581 大鶯段	5.81E+10	3,036.351	特農區	農牧用地	私有
510	大溪區	19240000	1924	HC	581 大鶯段	5.81E+10	816.9654	特農區	農牧用地	私有
511	大溪區	19700000	1970	HC	581 大鶯段	5.81E+10	333.433	特農區	農牧用地	私有
512	大溪區	18470000	1847	HC	581 大鶯段	5.81E+10	1,261.80	特農區	農牧用地	私有
513	大溪區	18170000	1817	HC	581 大鶯段	5.81E+10	1,784.63	特農區	農牧用地	私有
514	大溪區	17290000	1729	HC	581 大鶯段	5.81E+10	724.8468	特農區	農牧用地	私有
515	大溪區	20020000	2002	HC	581 大鶯段	5.81E+10	1,486.38	特農區	農牧用地	私有
516	大溪區	18160000	1816	HC	581 大鶯段	5.81E+10	1,842.27	特農區	農牧用地	私有
517	大溪區	18890000	1889	HC	581 大鶯段	5.81E+10	1,826.83	特農區	農牧用地	私有
518	大溪區	18520000	1852	HC	581 大鶯段	5.81E+10	1,276.64	特農區	農牧用地	私有
519	大溪區	18250000	1825	HC	581 大鶯段	5.81E+10	1,658.24	特農區	農牧用地	私有
520	大溪區	18740000	1874	HC	581 大鶯段	5.81E+10	1,657.19	特農區	農牧用地	私有
521	大溪區	18690000	1869	HC	581 大鶯段	5.81E+10	1,657.18	特農區	農牧用地	私有
522	大溪區	18730000	1873	HC	581 大鶯段	5.81E+10	1,657.07	特農區	農牧用地	私有
523	大溪區	19750000	1975	HC	581 大鶯段	5.81E+10	968.2773	特農區	農牧用地	私有
524	大溪區	19500000	1950	HC	581 大鶯段	5.81E+10	11,229.98	特農區	農牧用地	私有
525	大溪區	17970000	1797	HC	581 大鶯段	5.81E+10	1,101.18	特農區	農牧用地	私有
526	大溪區	18650000	1865	HC	581 大鶯段	5.81E+10	575.3565	特農區	農牧用地	私有
527	大溪區	18660000	1866	HC	581 大鶯段	5.81E+10	649.5344	特農區	農牧用地	私有
528	大溪區	18670000	1867	HC	581 大鶯段	5.81E+10	981.3043	特農區	農牧用地	私有
529	大溪區	18680000	1868	HC	581 大鶯段	5.81E+10	1,291.15	特農區	農牧用地	私有
530	大溪區	19530000	1953	HC	581 大鶯段	5.81E+10	1,219.08	特農區	農牧用地	私有
531	大溪區	18000000	1800	HC	581 大鶯段	5.81E+10	1,128.68	特農區	農牧用地	私有
532	大溪區	18560000	1856	HC	581 大鶯段	5.81E+10	141.0597	特農區	交通用地	國有
533	大溪區	16650000	1665	HC	581 大鶯段	5.81E+10	1077.912	特農區	農牧用地	私有
534	大溪區	19540000	1954	HC	581 大鶯段	5.81E+10	320.1209	特農區	農牧用地	私有
535	大溪區	17980000	1798	HC	581 大鶯段	5.81E+10	949.4747	特農區	農牧用地	私有
536	大溪區	18450000	1845	HC	581 大鶯段	5.81E+10	353.4721	特農區	農牧用地	私有
537	大溪區	19490000	1949	HC	581 大鶯段	5.81E+10	468.7006	特農區	農牧用地	私有
538	大溪區	19470000	1947	HC	581 大鶯段	5.81E+10	479.1577	特農區	農牧用地	私有
539	大溪區	17500000	1750	HC	581 大鶯段	5.81E+10	100.101	特農區	交通用地	國有
540	大溪區	19480000	1948	HC	581 大鶯段	5.81E+10	653.5506	特農區	農牧用地	私有
541	大溪區	17600000	1760	HC	581 大鶯段	5.81E+10	353.9541	特農區	農牧用地	私有
542	大溪區	16630000	1663	HC	581 大鶯段	5.81E+10	621.5889	特農區	農牧用地	私有
543	大溪區	17300000	1730	HC	581 大鶯段	5.81E+10	555.4219	特農區	農牧用地	私有
544	大溪區	19770000	1977	HC	581 大鶯段	5.81E+10	1,437.242	特農區	交通用地	私有
545	大溪區	17910000	1791	HC	581 大鶯段	5.81E+10	421.2111	特農區	農牧用地	私有
546	大溪區	19230000	1923	HC	581 大鶯段	5.81E+10	104.4802	特農區	水利用地	國有
547	大溪區	19510000	1951	HC	581 大鶯段	5.81E+10	199.0135	特農區	農牧用地	私有
548	大溪區	17450000	1745	HC	581 大鶯段	5.81E+10	42.96983	特農區	農牧用地	國有
549	大溪區	19990000	1999	HC	581 大鶯段	5.81E+10	198.2101	特農區	農牧用地	私有
550	大溪區	18140000	1814	HC	581 大鶯段	5.81E+10	192.9253	特農區	農牧用地	國有
551	大溪區	17920000	1792	HC	581 大鶯段	5.81E+10	196.9652	特農區	特目用地	私法人
552	大溪區	18900000	1890	HC	581 大鶯段	5.81E+10	196.4187	特農區	特目用地	私法人
553	大溪區	19710000	1971	HC	581 大鶯段	5.81E+10	23,963.32	特農區	水利用地	國有
554	大溪區	20010000	2001	HC	581 大鶯段	5.81E+10	156.643	特農區	農牧用地	私有
555	大溪區	19650000	1965	HC	581 大鶯段	5.81E+10	37.17863	特農區	農牧用地	國有
556	大溪區	17960000	1796	HC	581 大鶯段	5.81E+10	120.342	特農區	交通用地	國有
557	大溪區	18500000	1850	HC	581 大鶯段	5.81E+10	98.36169	特農區	交通用地	私有
558	大溪區	19810000	1981	HC	581 大鶯段	5.81E+10	130.2132	特農區	農牧用地	私有
559	大溪區	19640000	1964	HC	581 大鶯段	5.81E+10	30.20001	特農區	農牧用地	國有
560	大溪區	20000000	2000	HC	581 大鶯段	5.81E+10	116.1095	特農區	農牧用地	私有
561	大溪區	17830000	1783	HC	581 大鶯段	5.81E+10	113.3488	特農區	農牧用地	私有
562	大溪區	18960000	1896	HC	581 大鶯段	5.81E+10	92.89616	特農區	農牧用地	國有

方案一 地號

563	大溪區	19560000	1956	HC	581 大鶯段	5.81E+10	83.94074	特農區	交通用地	私有(99.43%)、國有
564	大溪區	20060000	2006	HC	581 大鶯段	5.81E+10	34.38553	特農區	農牧用地	私有
565	大溪區	20080000	2008	HC	581 大鶯段	5.81E+10	10.63386	特農區	農牧用地	私有
566	大溪區	19840000	1984	HC	581 大鶯段	5.81E+10	54.24422	特農區	甲建	私有
567	大溪區	18880000	1888	HC	581 大鶯段	5.81E+10	68.02386	特農區	農牧用地	私有
568	大溪區	19820000	1982	HC	581 大鶯段	5.81E+10	62.47608	特農區	甲建	私有
569	大溪區	19830000	1983	HC	581 大鶯段	5.81E+10	58.51006	特農區	甲建	私有
570	大溪區	19850000	1985	HC	581 大鶯段	5.81E+10	46.8108	特農區	甲建	私有
571	大溪區	18710000	1871	HC	581 大鶯段	5.81E+10	41.54106	特農區	水利用地	國有
572	大溪區	18770000	1877	HC	581 大鶯段	5.81E+10	40.78933	特農區	農牧用地	私有
573	大溪區	18460000	1846	HC	581 大鶯段	5.81E+10	23.36454	特農區	水利用地	國有
574	大溪區	18700000	1870	HC	581 大鶯段	5.81E+10	19.13858	特農區	農牧用地	私有
575	大溪區	16620000	1662	HC	581 大鶯段	5.81E+10	18.28669	特農區	農牧用地	私有
576	大溪區	17780000	1778	HC	581 大鶯段	5.81E+10	5.185878	特農區	農牧用地	私有

服務建議書 方案二範圍



方案二 地號

FID	轄區	AA49 地號	UNIT	AA48 段名	SECLANI	area	使用分區	用地類別	土地權屬(公有/私有)
0	八德區	14620000 1462	HF	1030 瑞祥段	1.03E+11	210.594251	第一種商業區		私有
1	八德區	14650000 1465	HF	1030 瑞祥段	1.03E+11	107.248684	第一種住宅區		私有
2	八德區	14630000 1463	HF	1030 瑞祥段	1.03E+11	480.935908	第一種住宅區		私有
3	八德區	14660000 1466	HF	1030 瑞祥段	1.03E+11	57.1853832	道路用地		私有
4	八德區	14640000 1464	HF	1030 瑞祥段	1.03E+11	208.343303	第一種住宅區		私有
5	八德區	14670000 1467	HF	1030 瑞祥段	1.03E+11	9.36792541	第一種住宅區		私有
6	八德區	14540000 1454	HF	1030 瑞祥段	1.03E+11	140.48175	道路用地		私有
7	八德區	14550000 1455	HF	1030 瑞祥段	1.03E+11	142.639707	道路用地		私有
8	八德區	14590000 1459	HF	1030 瑞祥段	1.03E+11	126.77667	道路用地		私有
9	八德區	14580000 1458	HF	1030 瑞祥段	1.03E+11	141.190351	第一種商業區		私有
10	八德區	14540001 1454-1	HF	1030 瑞祥段	1.03E+11	59.8268202	第一種商業區		私有
11	八德區	14510000 1451	HF	1030 瑞祥段	1.03E+11	13.7782754	第一種商業區		私有
12	八德區	14580003 1458-3	HF	1030 瑞祥段	1.03E+11	0.3891605	第一種商業區		私有
13	八德區	14580001 1458-1	HF	1030 瑞祥段	1.03E+11	19.8206801	第一種商業區		私有
14	八德區	14580002 1458-2	HF	1030 瑞祥段	1.03E+11	3.22756715	第一種商業區		私有
17	大溪區	40000 4	HC	563 仁義段	5.63E+10	4,102.60	特專區	特定目的事業用地	私有
18	大溪區	110000 11	HC	563 仁義段	5.63E+10	59.4677882	農業區		私有
19	大溪區	140000 14	HC	563 仁義段	5.63E+10	324.645041	特定專用區	特定目的事業用地	私有
20	大溪區	40001 4-1	HC	563 仁義段	5.63E+10	179.80084	道路用地		私有
21	大溪區	90000 9	HC	563 仁義段	5.63E+10	177.487105	農業區		私有
22	大溪區	120000 12	HC	563 仁義段	5.63E+10	137.760189	特定專用區	特定目的事業用地	私有
23	大溪區	60000 6	HC	563 仁義段	5.63E+10	21.6347127	特定專用區	特定目的事業用地	私有
24	大溪區	10002 1-2	HC	563 仁義段	5.63E+10	0.36781728	第一種住宅區		私有
25	大溪區	20000 2	HC	563 仁義段	5.63E+10	71.009875	第一種住宅區		私有
26	大溪區	100000 10	HC	563 仁義段	5.63E+10	33.4418774	農業區		私有
27	大溪區	40002 4-2	HC	563 仁義段	5.63E+10	9.86071685	第一種住宅區		私有
28	大溪區	50000 5	HC	563 仁義段	5.63E+10	0.62500166	特定專用區	特定目的事業用地	私有
29	大溪區	80000 8	HC	563 仁義段	5.63E+10	12.1327125	特定專用區	特定目的事業用地	私有
30	大溪區	70000 7	HC	563 仁義段	5.63E+10	5.8358605	特定專用區	特定目的事業用地	私有
32	大溪區	7090000 709	HC	580 半屏段	5.8E+10	2,406.50	森林區	國土保安用地	私有
33	大溪區	7110000 711	HC	580 半屏段	5.8E+10	4,940.35	森林區	國土保安用地	私有
34	大溪區	5810000 581	HC	580 半屏段	5.8E+10	7.38859424	一般農業區	林業用地	私有
35	大溪區	6750000 675	HC	580 半屏段	5.8E+10	1,838.03	一般農業區	林業用地	私有(99.43%)/國有
36	大溪區	6210000 621	HC	580 半屏段	5.8E+10	1,291.94	一般農業區	林業用地	私有
38	大溪區	7890000 789	HC	580 半屏段	5.8E+10	1,119.78	農業區		私有
39	大溪區	6560000 656	HC	580 半屏段	5.8E+10	2,457.53	特定農業區	農牧用地	私有
40	大溪區	5800000 580	HC	580 半屏段	5.8E+10	796.225277	一般農業區	林業用地	私有
42	大溪區	5730000 573	HC	580 半屏段	5.8E+10	1,459.31	特定農業區	農牧用地	私有
43	大溪區	6280000 628	HC	580 半屏段	5.8E+10	796.511974	一般農業區	甲種建築用地	私有
45	大溪區	7100000 710	HC	580 半屏段	5.8E+10	1,876.80	一般農業區	水利用地	私有
47	大溪區	6190000 619	HC	580 半屏段	5.8E+10	328.592658	一般農業區	林業用地	私有
48	大溪區	7080000 708	HC	580 半屏段	5.8E+10	740.542582	森林區	特定目的事業用地	私有
50	大溪區	5670000 567	HC	580 半屏段	5.8E+10	488.579383	特定農業區	農牧用地	私有
51	大溪區	6600000 660	HC	580 半屏段	5.8E+10	325.055881	特定農業區	農牧用地	私有
52	大溪區	6580000 658	HC	580 半屏段	5.8E+10	292.004062	特定農業區	農牧用地	私有
53	大溪區	6590000 659	HC	580 半屏段	5.8E+10	292.795092	特定農業區	農牧用地	私有
55	大溪區	7880000 788	HC	580 半屏段	5.8E+10	922.864548	農業區		私有
56	大溪區	5750000 575	HC	580 半屏段	5.8E+10	1,569.07	特定農業區	農牧用地	私有
57	大溪區	6830000 683	HC	580 半屏段	5.8E+10	361.801484	一般農業區	農牧用地	私有
58	大溪區	6610000 661	HC	580 半屏段	5.8E+10	270.421152	特定農業區	農牧用地	私有
59	大溪區	5780000 578	HC	580 半屏段	5.8E+10	844.001939	一般農業區	水利用地	私有
61	大溪區	6690000 669	HC	580 半屏段	5.8E+10	71.0062626	特定農業區	農牧用地	私有
63	大溪區	5660000 566	HC	580 半屏段	5.8E+10	285.695516	特定農業區	農牧用地	私有
66	大溪區	5680000 568	HC	580 半屏段	5.8E+10	561.491743	特定農業區	農牧用地	私有
77	大溪區	6660000 666	HC	580 半屏段	5.8E+10	247.972229	特定農業區	農牧用地	私有
78	大溪區	6650000 665	HC	580 半屏段	5.8E+10	97.5679307	特定農業區	農牧用地	私有
79	大溪區	6230000 623	HC	580 半屏段	5.8E+10	232.686383	一般農業區	林業用地	私有
80	大溪區	6840000 684	HC	580 半屏段	5.8E+10	235.961089	一般農業區	農牧用地	私有
83	大溪區	5760000 576	HC	580 半屏段	5.8E+10	180.925623	特定農業區	水利用地	私有
85	大溪區	6680000 668	HC	580 半屏段	5.8E+10	100.642449	特定農業區	農牧用地	私有
86	大溪區	6850000 685	HC	580 半屏段	5.8E+10	125.240148	一般農業區	農牧用地	私有
87	大溪區	6240000 624	HC	580 半屏段	5.8E+10	139.139105	一般農業區	農牧用地	私有
88	大溪區	6220000 622	HC	580 半屏段	5.8E+10	64.0217735	一般農業區	農牧用地	私有
90	大溪區	6670000 667	HC	580 半屏段	5.8E+10	7.30269417	特定農業區	農牧用地	私有
91	大溪區	5690000 569	HC	580 半屏段	5.8E+10	18.2699914	特定農業區	交通用地	私有
98	大溪區	18630000 1863	HC	581 大鶯段	5.81E+10	12,281.76	特農區	農牧用地	私有
104	大溪區	18440000 1844	HC	581 大鶯段	5.81E+10	2,161.24	特農區	農牧用地	私有
106	大溪區	19720000 1972	HC	581 大鶯段	5.81E+10	228.648219	特農區	農牧用地	私有
112	大溪區	18470000 1847	HC	581 大鶯段	5.81E+10	1,261.80	特農區	農牧用地	私有
114	大溪區	18640000 1864	HC	581 大鶯段	5.81E+10	2,259.13	特農區	農牧用地	私有
119	大溪區	18520000 1852	HC	581 大鶯段	5.81E+10	1,276.64	特農區	農牧用地	私有
120	大溪區	17630000 1763	HC	581 大鶯段	5.81E+10	1,742.78	特農區	農牧用地	私有
121	大溪區	18870000 1887	HC	581 大鶯段	5.81E+10	1,733.96	特農區	農牧用地	私有
131	大溪區	20050000 2005	HC	581 大鶯段	5.81E+10	51.6406339	特農區	農牧用地	私有

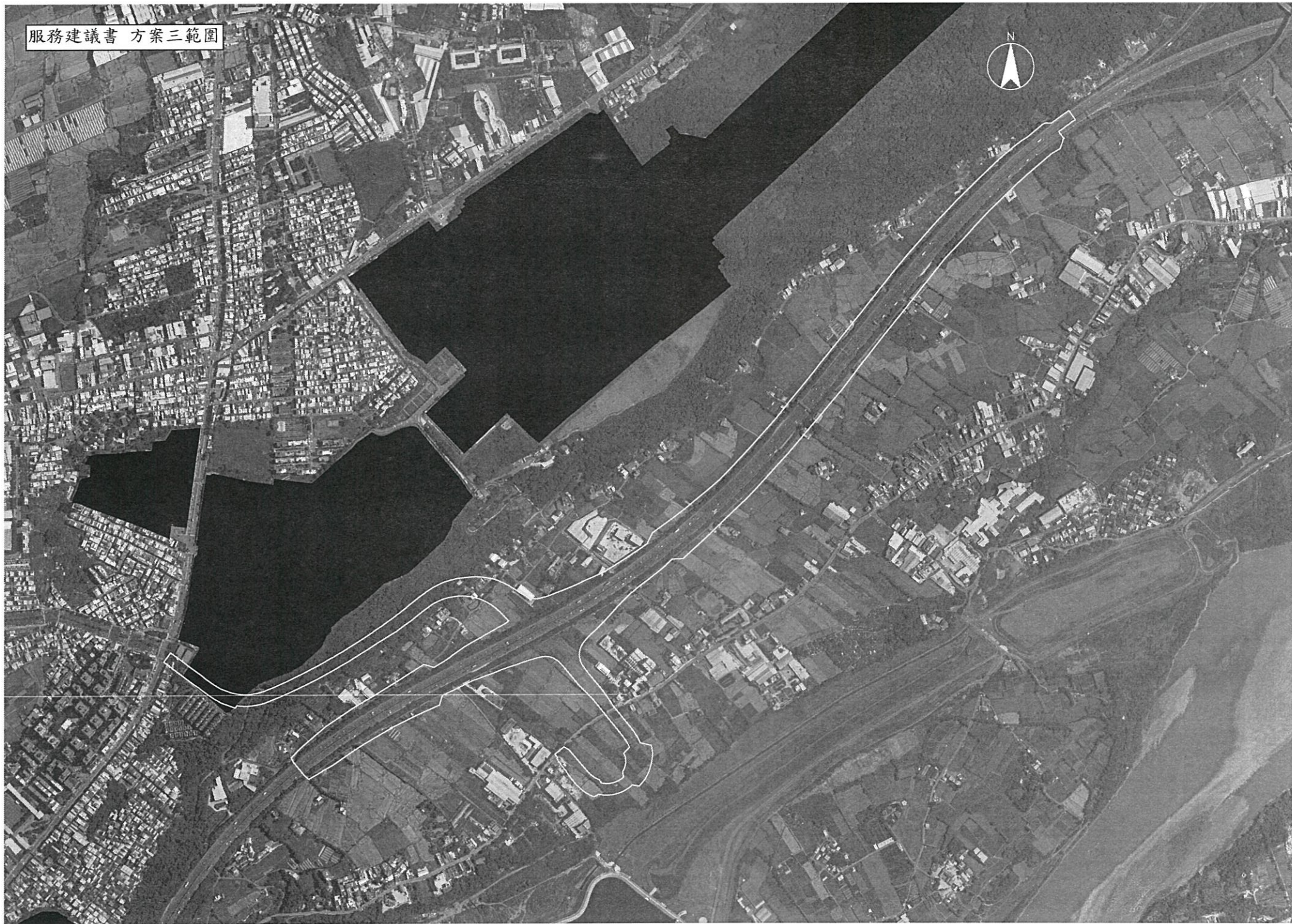
方案二 地號

139	大溪區	17860000	1786	HC	581 大鶯段	5.81E+10	1,217.19	特農區	農牧用地	私有
141	大溪區	18560000	1856	HC	581 大鶯段	5.81E+10	141.05975	特農區	交通用地	國有
144	大溪區	18480000	1848	HC	581 大鶯段	5.81E+10	460.655974	特農區	農牧用地	私有
146	大溪區	19970000	1997	HC	581 大鶯段	5.81E+10	840.224968	特農區	農牧用地	私有
147	大溪區	19980000	1998	HC	581 大鶯段	5.81E+10	379.240535	特農區	農牧用地	私有
149	大溪區	19670000	1967	HC	581 大鶯段	5.81E+10	893.603945	特農區	農牧用地	私有
151	大溪區	19680000	1968	HC	581 大鶯段	5.81E+10	703.162162	特農區	農牧用地	私有
157	大溪區	18760000	1876	HC	581 大鶯段	5.81E+10	409.133338			國有
161	大溪區	17880000	1788	HC	581 大鶯段	5.81E+10	683.701751	特農區	農牧用地	私有
163	大溪區	19690000	1969	HC	581 大鶯段	5.81E+10	643.308038	特農區	農牧用地	私有
166	大溪區	16660000	1666	HC	581 大鶯段	5.81E+10	62.3885436	特農區	水利用地	國有
168	大溪區	19280000	1928	HC	581 大鶯段	5.81E+10	242.50436	特農區	農牧用地	私有
169	大溪區	19290000	1929	HC	581 大鶯段	5.81E+10	527.591999	特農區	農牧用地	私有
177	大溪區	18910000	1891	HC	581 大鶯段	5.81E+10	405.124214	特農區	農牧用地	私有
178	大溪區	18920000	1892	HC	581 大鶯段	5.81E+10	404.276429	特農區	農牧用地	私有
184	大溪區	18590000	1859	HC	581 大鶯段	5.81E+10	148.841959	特農區	交通用地	私有
189	大溪區	17790000	1779	HC	581 大鶯段	5.81E+10	262.506694	特農區	農牧用地	私有
190	大溪區	19230000	1923	HC	581 大鶯段	5.81E+10	74.2211706	特農區	水利用地	國有
194	大溪區	18580000	1858	HC	581 大鶯段	5.81E+10	88.2857977	特農區	交通用地	私有
220	大溪區	18550000	1855	HC	581 大鶯段	5.81E+10	41.6590183	特農區	交通用地	私有
225	大溪區	19790000	1979	HC	581 大鶯段	5.81E+10	14.4241449	特農區	交通用地	私有
238	大溪區	19300000	1930	HC	581 大鶯段	5.81E+10	52.4830258	特農區	農牧用地	私有
240	大溪區	16470000	1647	HC	581 大鶯段	5.81E+10	10.4024734	特農區	交通用地	國有
243	大溪區	18510000	1851	HC	581 大鶯段	5.81E+10	74.1354538	特農區	農牧用地	私有
268	大溪區	19800000	1980	HC	581 大鶯段	5.81E+10	16.019622	特農區	農牧用地	私有
276	大溪區	550000	55	HC	582 瑞興段	5.82E+10	70.4410197	特農區	農牧用地	私有
277	大溪區	540000	54	HC	582 瑞興段	5.82E+10	168.75596	特農區	農牧用地	私有
278	大溪區	510000	51	HC	582 瑞興段	5.82E+10	54.6910453	特農區	水利用地	國有
279	大溪區	580000	58	HC	582 瑞興段	5.82E+10	2.94629954	特農區	農牧用地	私有
281	大溪區	500000	50	HC	582 瑞興段	5.82E+10	25.8864928	特農區	水利用地	國有
282	大溪區	100000	10	HC	582 瑞興段	5.82E+10	58.837119	特農區	交通用地	國有
285	大溪區	770000	77	HC	582 瑞興段	5.82E+10	1.89268839			國有
287	大溪區	680000	68	HC	582 瑞興段	5.82E+10	2.39622583			國有
288	大溪區	530000	53	HC	582 瑞興段	5.82E+10	5.39622644	特農區	水利用地	國有
292	大溪區	700000	70	HC	582 瑞興段	5.82E+10	17.6350355	特農區	農牧用地	私有
299	大溪區	70000	7	HC	582 瑞興段	5.82E+10	14.7825702	特農區	交通用地	國有
300	大溪區	90000	9	HC	582 瑞興段	5.82E+10	12.7451439	特農區	交通用地	國有
320	大溪區	80000	8	HC	563 仁義段	5.63E+10	12.1327125	特農區	交通用地	國有
335	大溪區	6290000	629	HC	580 半屏段	5.8E+10	55.1489291	一般農區	農牧用地	私有
337	大溪區	6180000	618	HC	580 半屏段	5.8E+10	56.2225306	一般農區	林業用地	私有
340	大溪區	5770000	577	HC	580 半屏段	5.8E+10	1,131.31	一般農區	水利用地	私有
345	大溪區	4560000	456	HC	580 半屏段	5.8E+10	82.7344494	特農區	農牧用地	私有
351	大溪區	6260000	626	HC	580 半屏段	5.8E+10	967.178805	一般農區	林業用地	私有
353	大溪區	4520000	452	HC	580 半屏段	5.8E+10	193.57888	特農區	農牧用地	私有
355	大溪區	4470000	447	HC	580 半屏段	5.8E+10	94.5684548	特農區	特定目的事業用地	私法人
356	大溪區	4460000	446	HC	580 半屏段	5.8E+10	85.3360515	特農區	特定目的事業用地	私法人
358	大溪區	6270000	627	HC	580 半屏段	5.8E+10	550.963509	一般農區	林業用地	私有
360	大溪區	6860000	686	HC	580 半屏段	5.8E+10	361.525795	一般農區	農牧用地	私有
361	大溪區	6250000	625	HC	580 半屏段	5.8E+10	273.531721	一般農區	農牧用地	私有
362	大溪區	5710000	571	HC	580 半屏段	5.8E+10	350.836097	特農區	農牧用地	私有
363	大溪區	4590000	459	HC	580 半屏段	5.8E+10	24.2512171	特農區	水利用地	國有
364	大溪區	4510000	451	HC	580 半屏段	5.8E+10	194.144182	特農區	農牧用地	私有
365	大溪區	5550000	555	HC	580 半屏段	5.8E+10	85.0035876	特農區	交通用地	國有
366	大溪區	4480000	448	HC	580 半屏段	5.8E+10	39.1133374	特農區	特定目的事業用地	私法人
367	大溪區	6160000	616	HC	580 半屏段	5.8E+10	36.0190906			國有
372	大溪區	6150000	615	HC	580 半屏段	5.8E+10	4.02424722	一般農區	林業用地	私有
373	大溪區	5610000	561	HC	580 半屏段	5.8E+10	32.9166597	特農區	交通用地	國有
375	大溪區	5570000	557	HC	580 半屏段	5.8E+10	54.9501371	特農區	水利用地	國有
380	大溪區	4550000	455	HC	580 半屏段	5.8E+10	9.27512047	特農區	水利用地	國有
389	大溪區	18630000	1863	HC	581 大鶯段	5.81E+10	12.281.76	特農區	農牧用地	私有
394	大溪區	18250000	1825	HC	581 大鶯段	5.81E+10	182.948303	特農區	農牧用地	私有
400	大溪區	19240000	1924	HC	581 大鶯段	5.81E+10	760.739182	特農區	農牧用地	私有
401	大溪區	19700000	1970	HC	581 大鶯段	5.81E+10	333.433034	特農區	農牧用地	私有
403	大溪區	18470000	1847	HC	581 大鶯段	5.81E+10	1,261.80	特農區	農牧用地	私有
406	大溪區	17290000	1729	HC	581 大鶯段	5.81E+10	724.846835	特農區	農牧用地	私有
407	大溪區	20020000	2002	HC	581 大鶯段	5.81E+10	1,084.85	特農區	農牧用地	私有
408	大溪區	18160000	1816	HC	581 大鶯段	5.81E+10	1,842.27	特農區	農牧用地	私有
409	大溪區	18890000	1889	HC	581 大鶯段	5.81E+10	1,826.83	特農區	農牧用地	私有
410	大溪區	18520000	1852	HC	581 大鶯段	5.81E+10	1,276.64	特農區	農牧用地	私有
414	大溪區	18740000	1874	HC	581 大鶯段	5.81E+10	1,657.19	特農區	農牧用地	私有
419	大溪區	19500000	1950	HC	581 大鶯段	5.81E+10	11.2299765	特農區	農牧用地	私有
425	大溪區	18650000	1865	HC	581 大鶯段	5.81E+10	575.356493	特農區	農牧用地	私有
426	大溪區	18660000	1866	HC	581 大鶯段	5.81E+10	649.534424	特農區	農牧用地	私有
427	大溪區	18670000	1867	HC	581 大鶯段	5.81E+10	981.304276	特農區	農牧用地	私有
429	大溪區	19530000	1953	HC	581 大鶯段	5.81E+10	1,019.51	特農區	農牧用地	私有

方案二 地號

432	大溪區	18560000	1856	HC	581 大鶯段	5.81E+10	141.05975	特農區	交通用地	國有
434	大溪區	19540000	1954	HC	581 大鶯段	5.81E+10	122.118176	特農區	農牧用地	私有
444	大溪區	18450000	1845	HC	581 大鶯段	5.81E+10	353.472118	特農區	農牧用地	私有
445	大溪區	19490000	1949	HC	581 大鶯段	5.81E+10	373.705227	特農區	農牧用地	私有
447	大溪區	19470000	1947	HC	581 大鶯段	5.81E+10	479.157667	特農區	農牧用地	私有
450	大溪區	17500000	1750	HC	581 大鶯段	5.81E+10	100.101036	特農區	交通用地	國有
451	大溪區	19480000	1948	HC	581 大鶯段	5.81E+10	653.550615	特農區	農牧用地	私有
458	大溪區	17300000	1730	HC	581 大鶯段	5.81E+10	555.421909	特農區	農牧用地	私有
461	大溪區	19770000	1977	HC	581 大鶯段	5.81E+10	1.43724204	特農區	交通用地	私有
466	大溪區	17910000	1791	HC	581 大鶯段	5.81E+10	421.211093	特農區	農牧用地	私有
481	大溪區	19230000	1923	HC	581 大鶯段	5.81E+10	74.2211706	特農區	水利用地	國有
484	大溪區	19510000	1951	HC	581 大鶯段	5.81E+10	37.4576013	特農區	農牧用地	私有
487	大溪區	17450000	1745	HC	581 大鶯段	5.81E+10	42.9698327	特農區	交通用地	國有
494	大溪區	19990000	1999	HC	581 大鶯段	5.81E+10	198.210055	特農區	農牧用地	私有
495	大溪區	18140000	1814	HC	581 大鶯段	5.81E+10	192.925304	特農區	交通用地	國有
496	大溪區	17920000	1792	HC	581 大鶯段	5.81E+10	196.965195	特農區	特目用地	私法人
497	大溪區	18900000	1890	HC	581 大鶯段	5.81E+10	196.418672	特農區	特目用地	私法人
508	大溪區	19710000	1971	HC	581 大鶯段	5.81E+10	23.9633193	特農區	水利用地	國有
510	大溪區	20010000	2001	HC	581 大鶯段	5.81E+10	156.643021	特農區	農牧用地	私有
518	大溪區	17960000	1796	HC	581 大鶯段	5.81E+10	120.341989	特農區	交通用地	國有
519	大溪區	18500000	1850	HC	581 大鶯段	5.81E+10	98.3616925	特農區	交通用地	私有
521	大溪區	19810000	1981	HC	581 大鶯段	5.81E+10	130.213171	特農區	農牧用地	私有
526	大溪區	20000000	2000	HC	581 大鶯段	5.81E+10	108.033669	特農區	農牧用地	私有
527	大溪區	17830000	1783	HC	581 大鶯段	5.81E+10	113.34881	特農區	農牧用地	私有
532	大溪區	18960000	1896	HC	581 大鶯段	5.81E+10	92.896157	特農區	交通用地	國有
533	大溪區	19560000	1956	HC	581 大鶯段	5.81E+10	83.9407384	特農區	交通用地	私有(99.43%)、國有
536	大溪區	20060000	2006	HC	581 大鶯段	5.81E+10	34.3855263	特農區	農牧用地	私有
537	大溪區	20080000	2008	HC	581 大鶯段	5.81E+10	10.6338586	特農區	農牧用地	私有
539	大溪區	19840000	1984	HC	581 大鶯段	5.81E+10	10.3010775	特農區	甲建	私有
541	大溪區	18880000	1888	HC	581 大鶯段	5.81E+10	68.02386	特農區	農牧用地	私有
542	大溪區	19820000	1982	HC	581 大鶯段	5.81E+10	61.7150895	特農區	甲建	私有
543	大溪區	19830000	1983	HC	581 大鶯段	5.81E+10	58.5100575	特農區	甲建	私有
544	大溪區	19850000	1985	HC	581 大鶯段	5.81E+10	30.0253192	特農區	甲建	私有
548	大溪區	18770000	1877	HC	581 大鶯段	5.81E+10	40.7893275	特農區	農牧用地	私有
550	大溪區	18460000	1846	HC	581 大鶯段	5.81E+10	23.3645405	特農區	水利用地	國有
562	大溪區	17780000	1778	HC	581 大鶯段	5.81E+10	5.185878	特農區	農牧用地	私有

服務建議書 方案三範圍



方案三地號

FID	轄區	AA49 地號	UNIT	AA48 段名	SECLANI area	使用分區	用地類別	土地權屬(公有/私有)
0	八德區	14620000 1462	HF	1030 瑞祥段	1.03E+11 210.5943	第一種商業區		私有
1	八德區	14650000 1465	HF	1030 瑞祥段	1.03E+11 107.2487	第一種住宅區		私有
2	八德區	14630000 1463	HF	1030 瑞祥段	1.03E+11 480.9359	第一種住宅區		國有
3	八德區	14660000 1466	HF	1030 瑞祥段	1.03E+11 57.18538	道路用地		私有
4	八德區	14640000 1464	HF	1030 瑞祥段	1.03E+11 208.3433	第一種住宅區		國有
5	八德區	14670000 1467	HF	1030 瑞祥段	1.03E+11 9.367925	第一種住宅區		國有
6	八德區	14540000 1454	HF	1030 瑞祥段	1.03E+11 140.4817	道路用地		國有
7	八德區	14550000 1455	HF	1030 瑞祥段	1.03E+11 142.6397	道路用地		國有
8	八德區	14590000 1459	HF	1030 瑞祥段	1.03E+11 126.7767	道路用地		國有
9	八德區	14580000 1458	HF	1030 瑞祥段	1.03E+11 141.1904	第一種商業區		國有
10	八德區	14540001 1454-1	HF	1030 瑞祥段	1.03E+11 59.82682	第一種商業區		國有
11	八德區	14510000 1451	HF	1030 瑞祥段	1.03E+11 13.77828	第一種商業區		私有
12	八德區	14580003 1458-3	HF	1030 瑞祥段	1.03E+11 0.38916	第一種商業區		國有
13	八德區	14580001 1458-1	HF	1030 瑞祥段	1.03E+11 19.82068	第一種商業區		國有
14	八德區	14580002 1458-2	HF	1030 瑞祥段	1.03E+11 3.227567	第一種商業區		國有
17	大溪區	40000 4	HC	563 仁義段	5.63E+10 4,102.60	特專區	特定目的事業用地	國有
19	大溪區	140000 14	HC	563 仁義段	5.63E+10 324.645	特定專用區	特定目的事業用地	國有
22	大溪區	120000 12	HC	563 仁義段	5.63E+10 137.7602	特定專用區	特定目的事業用地	國有
23	大溪區	60000 6	HC	563 仁義段	5.63E+10 21.63471	特定專用區	特定目的事業用地	國有
28	大溪區	50000 5	HC	563 仁義段	5.63E+10 0.625002	特定專用區	特定目的事業用地	國有
29	大溪區	80000 8	HC	563 仁義段	5.63E+10 12.13271	特定專用區	特定目的事業用地	國有
30	大溪區	70000 7	HC	563 仁義段	5.63E+10 5.835861	特定專用區	特定目的事業用地	國有
32	大溪區	7090000 709	HC	580 半屏段	5.8E+10 2,406.50	森林區	國土保安用地	國有
33	大溪區	7110000 711	HC	580 半屏段	5.8E+10 4,940.35	森林區	國土保安用地	國有
34	大溪區	5810000 581	HC	580 半屏段	5.8E+10 7,388.594	一般農業區	林業用地	私有
35	大溪區	6750000 675	HC	580 半屏段	5.8E+10 1,838.03	一般農業區	林業用地	私有(99.43%)/國有
36	大溪區	6210000 621	HC	580 半屏段	5.8E+10 1,291.94	一般農業區	林業用地	私有
39	大溪區	6560000 656	HC	580 半屏段	5.8E+10 2,457.53	特定農業區	農牧用地	私有
40	大溪區	5800000 580	HC	580 半屏段	5.8E+10 796.2253	一般農業區	林業用地	私有
42	大溪區	5730000 573	HC	580 半屏段	5.8E+10 1,459.31	特定農業區	農牧用地	私有
43	大溪區	6280000 628	HC	580 半屏段	5.8E+10 796.512	一般農業區	甲種建築用地	私有
45	大溪區	7100000 710	HC	580 半屏段	5.8E+10 1,876.80	一般農業區	水利用地	國有
47	大溪區	6190000 619	HC	580 半屏段	5.8E+10 328.5927	一般農業區	林業用地	私有
48	大溪區	7080000 708	HC	580 半屏段	5.8E+10 740.5426	森林區	特定目的事業用地	國有
50	大溪區	5670000 567	HC	580 半屏段	5.8E+10 488.5794	特定農業區	農牧用地	私有
51	大溪區	6600000 660	HC	580 半屏段	5.8E+10 325.0559	特定農業區	農牧用地	私有
52	大溪區	6580000 658	HC	580 半屏段	5.8E+10 292.0041	特定農業區	農牧用地	私有
53	大溪區	6590000 659	HC	580 半屏段	5.8E+10 292.7951	特定農業區	農牧用地	私有
55	大溪區	7880000 788	HC	580 半屏段	5.8E+10 922.8645	農業區	農業區	國有
56	大溪區	5750000 575	HC	580 半屏段	5.8E+10 1,569.07	特定農業區	農牧用地	私有
57	大溪區	6830000 683	HC	580 半屏段	5.8E+10 361.8015	一般農業區	農牧用地	私有
58	大溪區	6610000 661	HC	580 半屏段	5.8E+10 270.4212	特定農業區	農牧用地	私有
59	大溪區	5780000 578	HC	580 半屏段	5.8E+10 844.0019	一般農業區	水利用地	私有
61	大溪區	6690000 669	HC	580 半屏段	5.8E+10 71,006.26	特定農業區	農牧用地	私法人
63	大溪區	5660000 566	HC	580 半屏段	5.8E+10 285.6955	特定農業區	農牧用地	私有
66	大溪區	5680000 568	HC	580 半屏段	5.8E+10 561.4917	特定農業區	農牧用地	私有
68	大溪區	5790000 579	HC	580 半屏段	5.8E+10 677.4836	一般農業區	甲種建築用地	私有
77	大溪區	6660000 666	HC	580 半屏段	5.8E+10 247.9723	特定農業區	農牧用地	私有
78	大溪區	6650000 665	HC	580 半屏段	5.8E+10 97.56793	特定農業區	農牧用地	私有
79	大溪區	6230000 623	HC	580 半屏段	5.8E+10 232.6864	一般農業區	林業用地	私有
80	大溪區	6840000 684	HC	580 半屏段	5.8E+10 235.9611	一般農業區	農牧用地	私有
83	大溪區	5760000 576	HC	580 半屏段	5.8E+10 180.9256	特定農業區	水利用地	國有
85	大溪區	6680000 668	HC	580 半屏段	5.8E+10 100.6424	特定農業區	農牧用地	私有
86	大溪區	6850000 685	HC	580 半屏段	5.8E+10 125.2401	一般農業區	農牧用地	私有
87	大溪區	6240000 624	HC	580 半屏段	5.8E+10 139.1391	一般農業區	農牧用地	私有
88	大溪區	6220000 622	HC	580 半屏段	5.8E+10 64.02177	一般農業區	農牧用地	私有
90	大溪區	6670000 667	HC	580 半屏段	5.8E+10 7,302.694	特定農業區	農牧用地	國有
91	大溪區	5690000 569	HC	580 半屏段	5.8E+10 18.26999	特定農業區	交通用地	國有
98	大溪區	18630000 1863	HC	581 大鶯段	5.81E+10 12,281.76	特農區	農牧用地	私有
104	大溪區	18440000 1844	HC	581 大鶯段	5.81E+10 2,161.24	特農區	農牧用地	私有
106	大溪區	19720000 1972	HC	581 大鶯段	5.81E+10 228.6482	特農區	農牧用地	私有
112	大溪區	18470000 1847	HC	581 大鶯段	5.81E+10 1,261.80	特農區	農牧用地	私有
114	大溪區	18640000 1864	HC	581 大鶯段	5.81E+10 2,259.13	特農區	農牧用地	私有
119	大溪區	18520000 1852	HC	581 大鶯段	5.81E+10 1,276.64	特農區	農牧用地	私有
120	大溪區	17630000 1763	HC	581 大鶯段	5.81E+10 1,742.78	特農區	農牧用地	私有
121	大溪區	18870000 1887	HC	581 大鶯段	5.81E+10 1,733.96	特農區	農牧用地	私有
131	大溪區	20050000 2005	HC	581 大鶯段	5.81E+10 51.64063	特農區	農牧用地	私有
139	大溪區	17860000 1786	HC	581 大鶯段	5.81E+10 1,217.19	特農區	農牧用地	私有
141	大溪區	18560000 1856	HC	581 大鶯段	5.81E+10 141.0597	特農區	交通用地	國有
144	大溪區	18480000 1848	HC	581 大鶯段	5.81E+10 460.656	特農區	農牧用地	私有
146	大溪區	19970000 1997	HC	581 大鶯段	5.81E+10 840.225	特農區	農牧用地	私有
147	大溪區	19980000 1998	HC	581 大鶯段	5.81E+10 379.2405	特農區	農牧用地	私有
149	大溪區	19670000 1967	HC	581 大鶯段	5.81E+10 893.6039	特農區	農牧用地	私有
151	大溪區	19680000 1968	HC	581 大鶯段	5.81E+10 703.1622	特農區	農牧用地	私有
152	大溪區	17870000 1787	HC	581 大鶯段	5.81E+10 856.6175	特農區	農牧用地	私有
157	大溪區	18760000 1876	HC	581 大鶯段	5.81E+10 409.1333			國有
158	大溪區	17930000 1793	HC	581 大鶯段	5.81E+10 750.2522	特農區	農牧用地	私有

方案三地號

161	大溪區	17880000	1788	HC	581 大鶯段	5.81E+10	683.7018	特農區	農牧用地	私有
163	大溪區	19690000	1969	HC	581 大鶯段	5.81E+10	643.308	特農區	農牧用地	私有
166	大溪區	16660000	1666	HC	581 大鶯段	5.81E+10	62.38854	特農區	農牧用地	國有
168	大溪區	19280000	1928	HC	581 大鶯段	5.81E+10	242.5044	特農區	農牧用地	私有
169	大溪區	19290000	1929	HC	581 大鶯段	5.81E+10	527.592	特農區	農牧用地	私有
177	大溪區	18910000	1891	HC	581 大鶯段	5.81E+10	405.1242	特農區	農牧用地	私有
178	大溪區	18920000	1892	HC	581 大鶯段	5.81E+10	404.2764	特農區	農牧用地	私有
183	大溪區	17260000	1726	HC	581 大鶯段	5.81E+10	20.45043	特農區	農牧用地	私有
184	大溪區	18590000	1859	HC	581 大鶯段	5.81E+10	148.842	特農區	交通用地	私有
189	大溪區	17790000	1779	HC	581 大鶯段	5.81E+10	262.5067	特農區	農牧用地	私有
190	大溪區	19230000	1923	HC	581 大鶯段	5.81E+10	74.22117	特農區	農牧用地	國有
194	大溪區	18580000	1858	HC	581 大鶯段	5.81E+10	88.2858	特農區	交通用地	私有
220	大溪區	18550000	1855	HC	581 大鶯段	5.81E+10	41.65902	特農區	交通用地	私有
225	大溪區	19790000	1979	HC	581 大鶯段	5.81E+10	14.42414	特農區	交通用地	私有
237	大溪區	17940000	1794	HC	581 大鶯段	5.81E+10	105.6784		交通用地	國有
238	大溪區	19300000	1930	HC	581 大鶯段	5.81E+10	52.48303	特農區	農牧用地	私有
240	大溪區	16470000	1647	HC	581 大鶯段	5.81E+10	10.40247	特農區	交通用地	國有
243	大溪區	18510000	1851	HC	581 大鶯段	5.81E+10	74.13545	特農區	農牧用地	私有
249	大溪區	17640000	1764	HC	581 大鶯段	5.81E+10	68.22147	特農區	農牧用地	私有
258	大溪區	17990000	1799	HC	581 大鶯段	5.81E+10	40.2	特農區	農牧用地	國有
268	大溪區	19800000	1980	HC	581 大鶯段	5.81E+10	16.01962	特農區	農牧用地	私有
276	大溪區	550000	55	HC	582 瑞興段	5.82E+10	70.44102	特農區	農牧用地	私有
277	大溪區	540000	54	HC	582 瑞興段	5.82E+10	168.756	特農區	農牧用地	私有
278	大溪區	510000	51	HC	582 瑞興段	5.82E+10	54.69105	特農區	農牧用地	國有
279	大溪區	580000	58	HC	582 瑞興段	5.82E+10	2.9463	特農區	農牧用地	私有
281	大溪區	500000	50	HC	582 瑞興段	5.82E+10	25.88649	特農區	農牧用地	國有
282	大溪區	100000	10	HC	582 瑞興段	5.82E+10	58.83712	特定農業區	交通用地	國有
287	大溪區	680000	68	HC	582 瑞興段	5.82E+10	2.396226		交通用地	國有
288	大溪區	530000	53	HC	582 瑞興段	5.82E+10	5.396226	特農區	交通用地	國有
299	大溪區	70000	7	HC	582 瑞興段	5.82E+10	14.78257	特定農業區	交通用地	國有
300	大溪區	90000	9	HC	582 瑞興段	5.82E+10	12.74514	特定農業區	交通用地	國有
320	大溪區	80000	8	HC	563 仁義段	5.63E+10	12.13271	特定農業區	交通用地	國有
335	大溪區	6290000	629	HC	580 半屏段	5.8E+10	55.14893	一般農業區	農牧用地	私有
337	大溪區	6180000	618	HC	580 半屏段	5.8E+10	56.22253	一般農業區	農牧用地	私有
340	大溪區	5770000	577	HC	580 半屏段	5.8E+10	1.131.31	一般農業區	農牧用地	私有
345	大溪區	4560000	456	HC	580 半屏段	5.8E+10	82.73445	特定農業區	農牧用地	私有
351	大溪區	6260000	626	HC	580 半屏段	5.8E+10	967.1788	一般農業區	農牧用地	私有
353	大溪區	4520000	452	HC	580 半屏段	5.8E+10	193.5789	特定農業區	農牧用地	私有
355	大溪區	4470000	447	HC	580 半屏段	5.8E+10	94.56845	特定農業區	特定目的事業用地	私法人
356	大溪區	4460000	446	HC	580 半屏段	5.8E+10	85.33605	特定農業區	特定目的事業用地	私法人
358	大溪區	6270000	627	HC	580 半屏段	5.8E+10	550.9635	一般農業區	農牧用地	私有
360	大溪區	6860000	686	HC	580 半屏段	5.8E+10	361.5258	一般農業區	農牧用地	私有
361	大溪區	6250000	625	HC	580 半屏段	5.8E+10	273.5317	一般農業區	農牧用地	私有
362	大溪區	5710000	571	HC	580 半屏段	5.8E+10	350.8361	特定農業區	農牧用地	私有
363	大溪區	4590000	459	HC	580 半屏段	5.8E+10	24.25122	特定農業區	農牧用地	國有
364	大溪區	4510000	451	HC	580 半屏段	5.8E+10	194.1442	特定農業區	農牧用地	私有
365	大溪區	5550000	555	HC	580 半屏段	5.8E+10	85.00359	特定農業區	交通用地	國有
366	大溪區	4480000	448	HC	580 半屏段	5.8E+10	39.11334	特定農業區	交通用地	私法人
367	大溪區	6160000	616	HC	580 半屏段	5.8E+10	36.01909		交通用地	國有
372	大溪區	6150000	615	HC	580 半屏段	5.8E+10	4.024247	一般農業區	林業用地	私有
373	大溪區	5610000	561	HC	580 半屏段	5.8E+10	32.91666	特定農業區	交通用地	國有
375	大溪區	5570000	557	HC	580 半屏段	5.8E+10	54.95014	特定農業區	交通用地	國有
380	大溪區	4550000	455	HC	580 半屏段	5.8E+10	9.27512	特定農業區	交通用地	國有
389	大溪區	18630000	1863	HC	581 大鶯段	5.81E+10	12.281.76	特農區	農牧用地	私有
394	大溪區	18250000	1825	HC	581 大鶯段	5.81E+10	182.9483	特農區	農牧用地	私有
400	大溪區	19240000	1924	HC	581 大鶯段	5.81E+10	760.7392	特農區	農牧用地	私有
401	大溪區	19700000	1970	HC	581 大鶯段	5.81E+10	333.433	特農區	農牧用地	私有
403	大溪區	18470000	1847	HC	581 大鶯段	5.81E+10	1,261.80	特農區	農牧用地	私有
406	大溪區	17290000	1729	HC	581 大鶯段	5.81E+10	724.8468	特農區	農牧用地	私有
407	大溪區	20020000	2002	HC	581 大鶯段	5.81E+10	1,084.85	特農區	農牧用地	私有
408	大溪區	18160000	1816	HC	581 大鶯段	5.81E+10	1,842.27	特農區	農牧用地	私有
409	大溪區	18890000	1889	HC	581 大鶯段	5.81E+10	1,826.83	特農區	農牧用地	私有
410	大溪區	18520000	1852	HC	581 大鶯段	5.81E+10	1,276.64	特農區	農牧用地	私有
414	大溪區	18740000	1874	HC	581 大鶯段	5.81E+10	1,657.19	特農區	農牧用地	私有
419	大溪區	19500000	1950	HC	581 大鶯段	5.81E+10	11.22998	特農區	農牧用地	私有
425	大溪區	18650000	1865	HC	581 大鶯段	5.81E+10	575.3565	特農區	農牧用地	私有
426	大溪區	18660000	1866	HC	581 大鶯段	5.81E+10	649.5344	特農區	農牧用地	私有
427	大溪區	18670000	1867	HC	581 大鶯段	5.81E+10	981.3043	特農區	農牧用地	私有
429	大溪區	19530000	1953	HC	581 大鶯段	5.81E+10	1,019.51	特農區	農牧用地	私有
432	大溪區	18560000	1856	HC	581 大鶯段	5.81E+10	141.0597	特農區	交通用地	國有
433	大溪區	16650000	1665	HC	581 大鶯段	5.81E+10	166.9267	特農區	農牧用地	私有
434	大溪區	19540000	1954	HC	581 大鶯段	5.81E+10	122.1182	特農區	農牧用地	私有
436	大溪區	17980000	1798	HC	581 大鶯段	5.81E+10	949.4747	特農區	農牧用地	私有
444	大溪區	18450000	1845	HC	581 大鶯段	5.81E+10	353.4721	特農區	農牧用地	私有
445	大溪區	19490000	1949	HC	581 大鶯段	5.81E+10	373.7052	特農區	農牧用地	私有
447	大溪區	19470000	1947	HC	581 大鶯段	5.81E+10	479.1577	特農區	農牧用地	私有
450	大溪區	17500000	1750	HC	581 大鶯段	5.81E+10	100.101	特農區	交通用地	國有
451	大溪區	19480000	1948	HC	581 大鶯段	5.81E+10	653.5506	特農區	農牧用地	私有

方案三地號

456	大溪區	16630000	1663	HC	581 大鶯段	5.81E+10	229.3596	特農區	農用地用	私有
458	大溪區	17300000	1730	HC	581 大鶯段	5.81E+10	555.4219	特農區	農用地用	私有
461	大溪區	19770000	1977	HC	581 大鶯段	5.81E+10	1.437242	特農區	交通用地	私有
466	大溪區	17910000	1791	HC	581 大鶯段	5.81E+10	421.2111	特農區	農牧用地	私有
481	大溪區	19230000	1923	HC	581 大鶯段	5.81E+10	74.22117	特農區	水利用地	國有
484	大溪區	19510000	1951	HC	581 大鶯段	5.81E+10	37.4576	特農區	農牧用地	私有
487	大溪區	17450000	1745	HC	581 大鶯段	5.81E+10	42.96983		農牧用地	國有
494	大溪區	19990000	1999	HC	581 大鶯段	5.81E+10	198.2101	特農區	農牧用地	私有
495	大溪區	18140000	1814	HC	581 大鶯段	5.81E+10	192.9253			國有
496	大溪區	17920000	1792	HC	581 大鶯段	5.81E+10	196.9652	特農區	特目用地	私法人
497	大溪區	18900000	1890	HC	581 大鶯段	5.81E+10	196.4187	特農區	特目用地	私法人
508	大溪區	19710000	1971	HC	581 大鶯段	5.81E+10	23.96332	特農區	水利用地	國有
510	大溪區	20010000	2001	HC	581 大鶯段	5.81E+10	156.643	特農區	農牧用地	私有
518	大溪區	17960000	1796	HC	581 大鶯段	5.81E+10	120.342			國有
519	大溪區	18500000	1850	HC	581 大鶯段	5.81E+10	98.36169	特農區	交通用地	私有
521	大溪區	19810000	1981	HC	581 大鶯段	5.81E+10	130.2132	特農區	農牧用地	私有
526	大溪區	20000000	2000	HC	581 大鶯段	5.81E+10	108.0337	特農區	農牧用地	私有
527	大溪區	17830000	1783	HC	581 大鶯段	5.81E+10	113.3488	特農區	農牧用地	私有
532	大溪區	18960000	1896	HC	581 大鶯段	5.81E+10	92.89616			國有
533	大溪區	19560000	1956	HC	581 大鶯段	5.81E+10	83.94074	特農區	交通用地	私有(99.43%)、國有
536	大溪區	20060000	2006	HC	581 大鶯段	5.81E+10	34.38553	特農區	農牧用地	私有
537	大溪區	20080000	2008	HC	581 大鶯段	5.81E+10	10.63386	特農區	農牧用地	私有
539	大溪區	19840000	1984	HC	581 大鶯段	5.81E+10	10.30108	特農區	甲建	私有
541	大溪區	18880000	1888	HC	581 大鶯段	5.81E+10	68.02386	特農區	農牧用地	私有
542	大溪區	19820000	1982	HC	581 大鶯段	5.81E+10	61.71509	特農區	甲建	私有
543	大溪區	19830000	1983	HC	581 大鶯段	5.81E+10	58.51006	特農區	甲建	私有
544	大溪區	19850000	1985	HC	581 大鶯段	5.81E+10	30.02532	特農區	甲建	私有
548	大溪區	18770000	1877	HC	581 大鶯段	5.81E+10	40.78933	特農區	農牧用地	私有
558	大溪區	16620000	1662	HC	581 大鶯段	5.81E+10	18.28669	特農區	農牧用地	私有
562	大溪區	17780000	1778	HC	581 大鶯段	5.81E+10	5.185878	特農區	農牧用地	私有

檔 號：
保存年限：

交通部高速公路局 函

地址：243083新北市泰山區黎明里半山雅
70號

承辦人：蔡瑞峰

電話：(02)29096141#2171

傳真：(02)29093210

電子信箱：trf0419@freeway.gov.tw

受文者：桃園市政府交通局

發文日期：中華民國110年7月20日

發文字號：規字第1100017163號

速別：普通件

密等及解密條件或保密期限：

附件：如主旨 (0017163A00_ATTCH1.pdf)

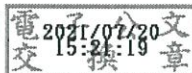
主旨：檢送「國道3號增設桃園八德交流道(大鶯豐德交流道)
工程」之用地範圍圖及地號1份，詳如說明，請查照。

說明：

- 一、復貴局110年7月5日桃交運字第1100034845號函暨依據台灣世曦工程顧問股份有限公司110年7月19日世曦土字第1100021311號函辦理。
- 二、旨揭工程於110年7月9日啟動辦理規劃作業，路線方案尚研擬中，爰先行提供規劃廠商服務建議書所提3個方案(含可行性評估方案)之用地範圍圖及地號。
- 三、因本案顧問公司尚未購買最新地籍圖資，爰本次所附地籍資料僅供參考，後續仍請貴局依所附用地範圍圖辦理相關管制作業。

正本：桃園市政府交通局

副本：台灣世曦工程顧問股份有限公司



運輸規劃科 110/07/20 15:31



1D1100037757 有附件