

正本

發文方式：紙本郵寄

檔號：

保存年限：

桃園市政府建築管理處 函

330

桃園市桃園區縣府路232號

地址：33001桃園市桃園區縣府路1號
承辦人：蕭如菱
電話：03-3322101#6101

受文者：桃園市建築師公會

發文日期：中華民國110年8月3日

發文字號：桃建照字第1100052944號

速別：普通件

密等及解密條件或保密期限：

附件：如主旨

已解除電腦管制

專案存查

黃月娟

(1080807)(-)

登入本會網站

影本轉知各會員

影本送發照室存查

黃鈴雅

理事長 韋多芳

20210809

主旨：檢送本府110年7月13日以府環水字第1100170436號公告解除本市中壢區普仁段346(部分坵塊)地號等5筆土地為土壤污染控制場址及土壤污染管制區公告1份，惠請貴公會協助併入執照管制查詢表，請查照。

說明：依據本府110年7月28日府環水字第1100185287號函辦理。

正本：桃園市建築師公會

副本：桃園市政府建築管理處(管制系統承辦人)(含附件)

處長 邱英哲

本案依分層負責規定授權業務主管決行

桃園市政府 函

地址：33001桃園市桃園區縣府路1號
承辦人：盧沛欣
電話：03-3386021分機1326
電子信箱：001035@tydep.gov.tw

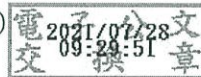
受文者：桃園市政府建築管理處

發文日期：中華民國110年7月28日
發文字號：府環水字第1100185287號
速別：普通件
密等及解密條件或保密期限：
附件：如主旨 (376430306I_1100185287_ATTACH1.pdf、
376430306I_1100185287_ATTACH2.pdf)

主旨：檢送本府110年7月13日以府環水字第1100170436號公告解除本市中壢區普仁段346(部分坵塊)地號等5筆土地為土壤污染控制場址及土壤污染管制區公告1份，請張貼公告，並逕依權責辦理，請查照。

說明：依據土壤及地下水污染整治法第26條第2項規定辦理。

正本：桃園市中壢區公所、桃園市蘆竹區公所、桃園市中壢地政事務所、桃園市蘆竹地政事務所、桃園市政府秘書處(請張貼公告)
副本：行政院環境保護署(含附件)、行政院環境保護署環境督察總隊北區環境督察大隊(含附件)、行政院農業委員會農糧署(含附件)、行政院農業委員會農糧署北區分署(含附件)、行政院農業委員會農田水利署石門管理處(含附件)、行政院農業委員會農田水利署桃園管理處(含附件)、桃園市政府農業局(含附件)、桃園市政府地政局(含附件)、桃園市政府水務局(含附件)、桃園市政府建築管理處(含附件)、桃園市政府都市發展局(含附件)

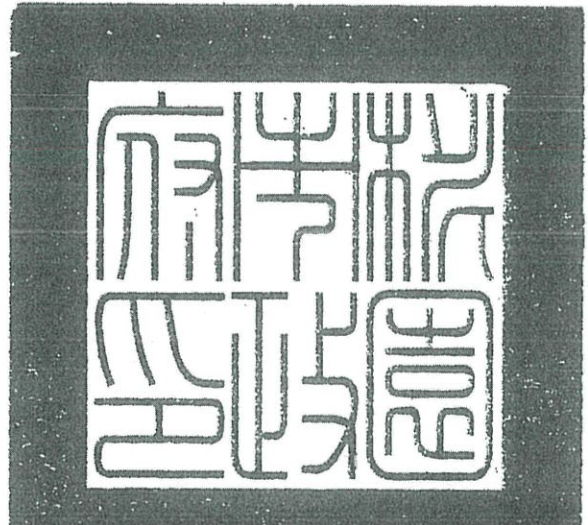


檔 號：

保存年限：

桃園市政府 公告

發文日期：中華民國110年7月13日
發文字號：府環水字第1100170436號
附件：場址地籍套繪圖



主旨：公告解除本市中壢區普仁段346(部分坵塊)地號等5筆土地為土壤污染控制場址及土壤污染管制區之劃定。

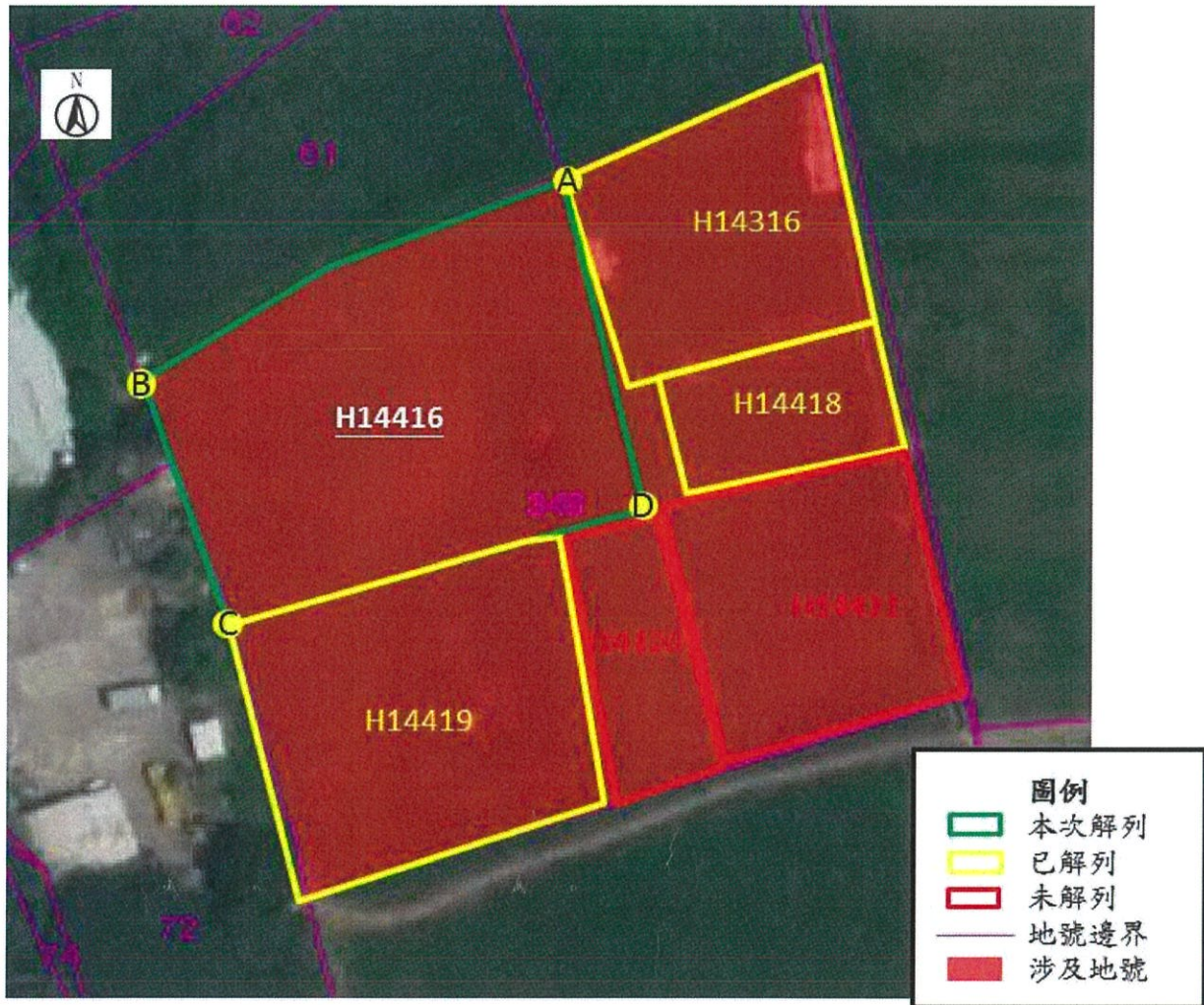
依據：土壤及地下水污染整治法第26條第2項規定暨本府環境保護局「108-110年度桃園市農地土壤污染控制場址適當措施改善計畫(第4期)監督及驗證工作」驗證結果辦理。

公告事項：

- 一、本府分別以106年3月10日府環水字第1060049038號公告、107年3月19日府環水字第1070052566號公告暨依土壤及地下水污染整治法第12條第2項、第16條及施行細則第10條公告下列土地為土壤污染控制場址及土壤污染管制區在案。
- 二、經本府環境保護局進行污染改善後，分別於110年1月6日、110年4月8日進行驗證，土壤中重金屬項目皆已低於食用作物農地之土壤污染管制標準，故予以解除本市中壢區普仁段346(部分坵塊)、347(部分坵塊)、348(部分坵塊)、349(部分坵塊)、蘆竹區中興段1313地號等5筆土地之土壤污染控制場址及管制區列管及相關管制事項。

市長 鄭文燦

桃園市中壢區普仁段 346(部分丘塊)地號(H14416)
公告解列土壤污染控制場址及土壤污染管制區之地號範圍示意圖



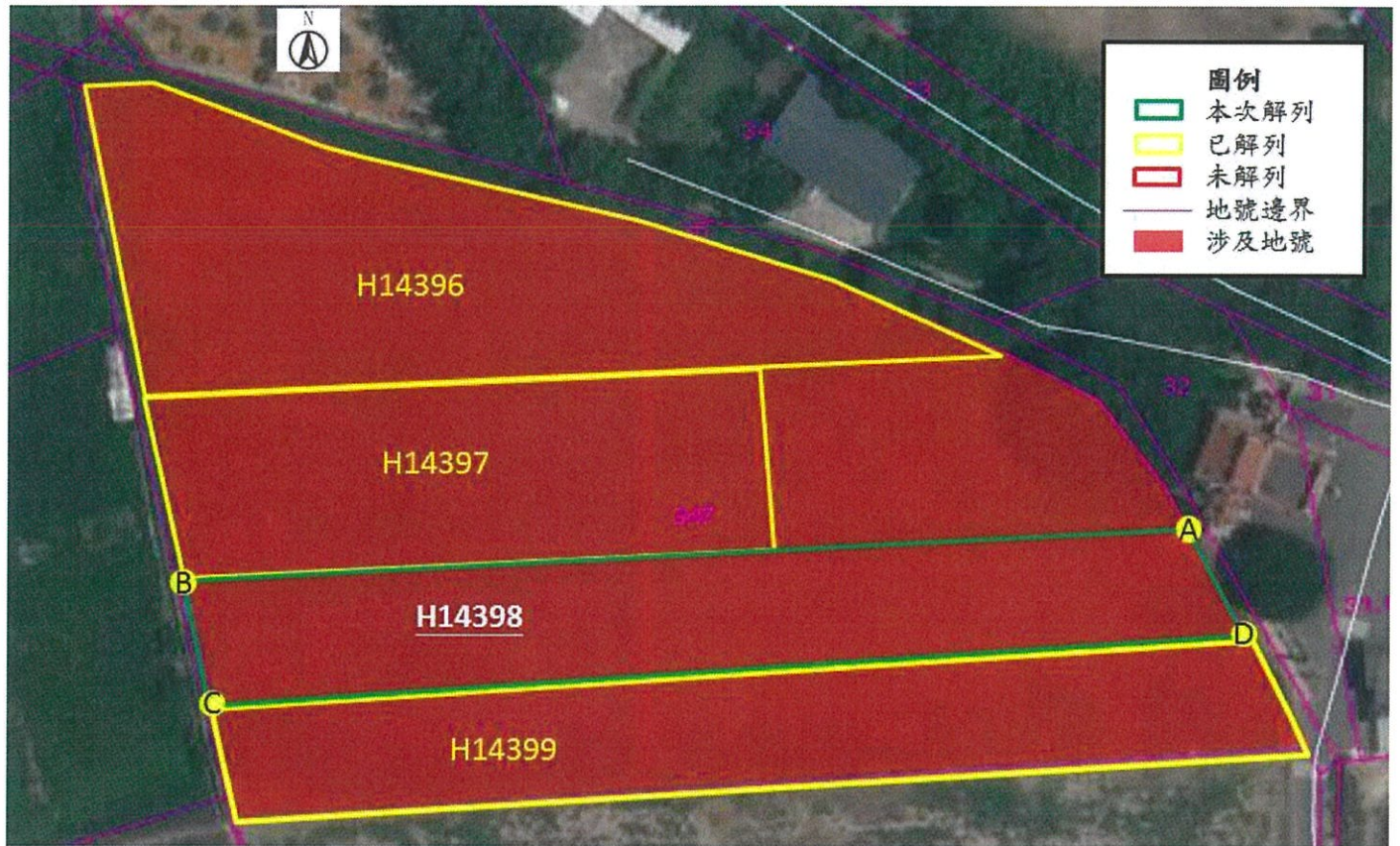
	A	B	C	D
TWD97-X	274665	274631	274640	274673
TWD97-Y	2760449	2760434	2760410	2760422

公告地號	公告列管面積 (平方公尺)	已解列面積 (平方公尺)	本次解列面積 (平方公尺)
中壢區普仁段 346(部分丘塊)地號	2,737	1,286	961

註：

1. 此解列丘塊以該場址代碼利用粗體及底線說明。
2. 此公告範圍示意圖因影像、丘塊及地籍圖資分屬不同管理單位，而有地圖影像校正之差異，故以內政部最新公告地籍資料為依據產製。
3. 桃園市中壢區普仁段 346 地號公告面積為 2,737 平方公尺，於前次解列面積為 1,286 平方公尺，本次解列面積共計為 961 平方公尺。

桃園市中壢區普仁段 347(部分坵塊)地號(H14398)
公告解列土壤污染控制場址及土壤污染管制區之地號範圍示意圖



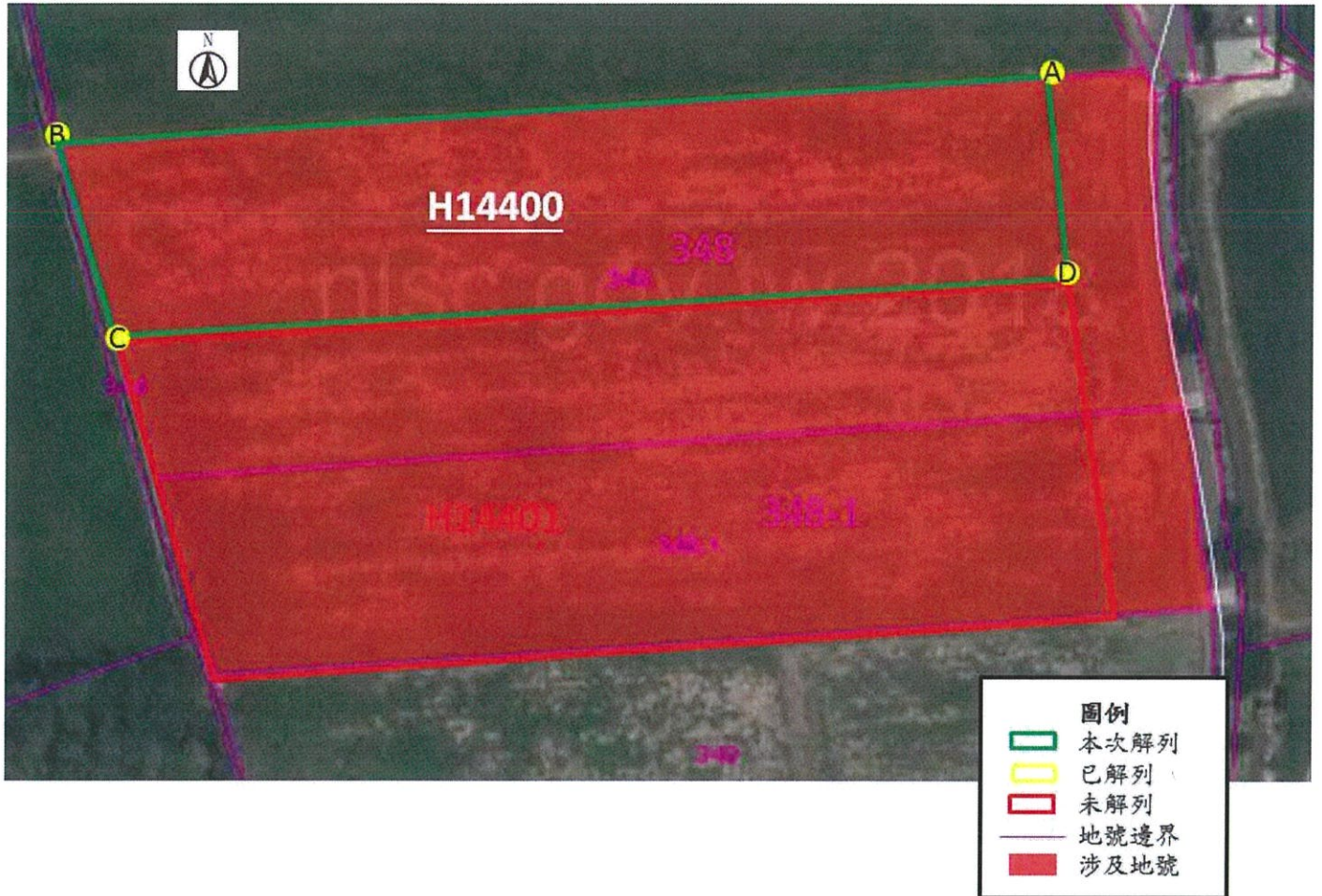
	A	B	C	D
TWD97-X	274811	274699	274702	274815
TWD97-Y	2760435	2760428	2760416	2760423

公告地號	公告列管面積 (平方公尺)	已解列面積 (平方公尺)	本次解列面積 (平方公尺)
中壢區普仁段 347(部分坵塊)地號	5,944	4,546	1,398

註：

1. 此解列坵塊以該場址代碼利用粗體及底線說明。
2. 此公告範圍示意圖因影像、坵塊及地籍圖資分屬不同管理單位，而有地圖影像校正之差異，故以內政部最新公告地籍資料為依據產製。
3. 桃園市中壢區普仁段 347 地號公告面積為 5,944 平方公尺，於前次解列面積為 4546 平方公尺，本次解列面積共計為 1,398 平方公尺。

桃園市中壢區普仁段 348(部分坵塊)地號(H4400)
公告解列土壤污染控制場址及土壤污染管制區之地號範圍示意圖



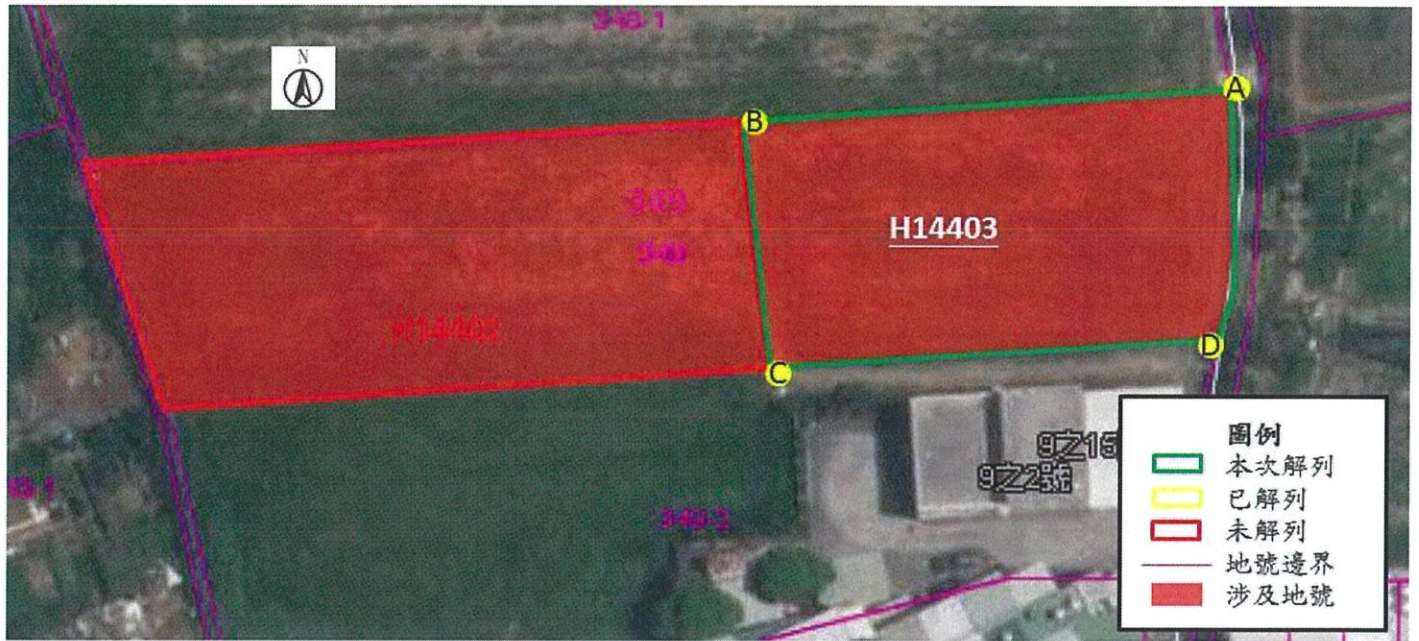
	A	B	C	D
TWD97-X	274821	274707	274712	274823
TWD97-Y	2760409	2760403	2760383	2760388

公告地號	公告列管面積 (平方公尺)	已解列面積 (平方公尺)	本次解列面積 (平方公尺)
中壢區普仁段 348(部分坵塊)地號	4,010	0	2,224

註：

1. 此解列坵塊以該場址代碼利用粗體及底線說明。
2. 此公告範圍示意圖因影像、坵塊及地籍圖資分屬不同管理單位，而有地圖影像校正之差異，故以內政部最新公告地籍資料為依據產製。

桃園市中壢區普仁段 349(部分坵塊)地號(H14403)
公告解列土壤污染控制場址及土壤污染管制區之地號範圍示意圖



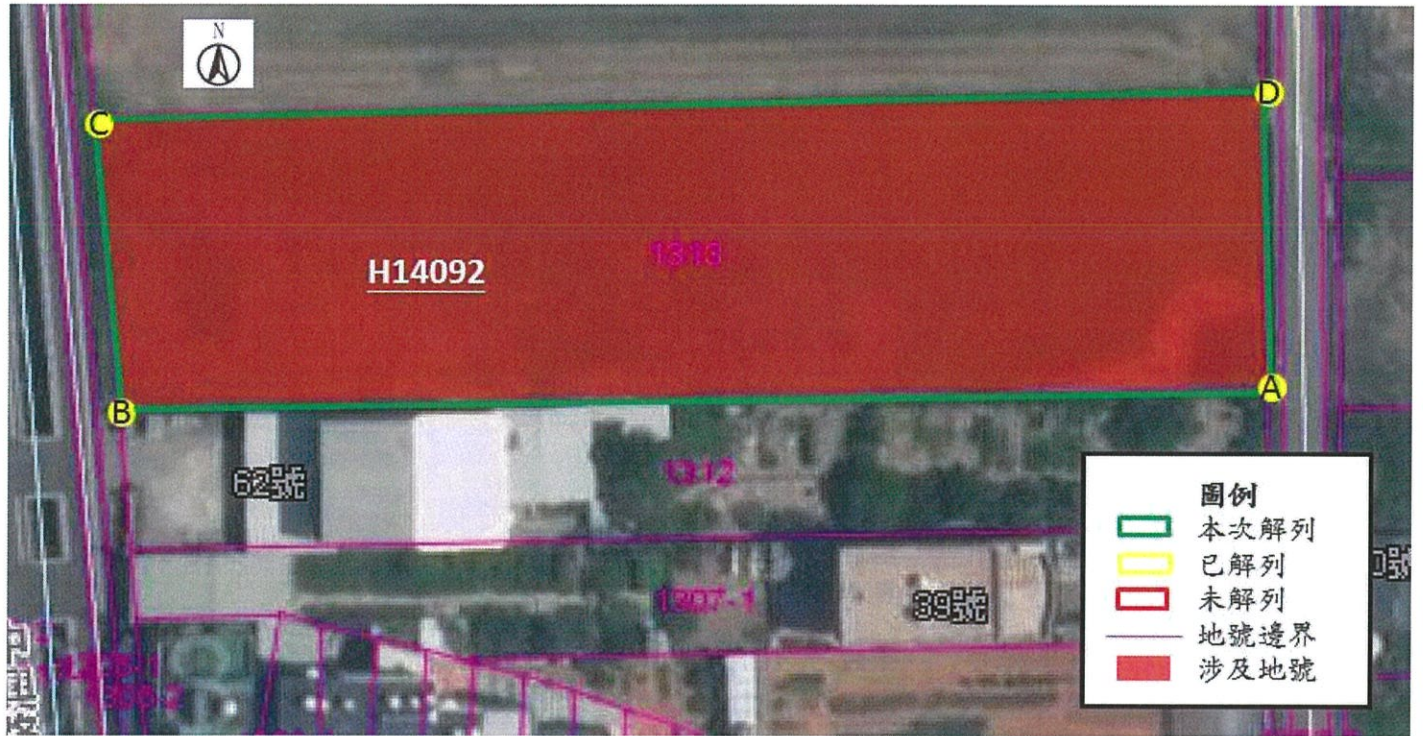
	A	B	C	D
TWD97-X	274832	274789	274794	274832
TWD97-Y	2760347	2760345	2760322	2760325

公告地號	公告列管面積 (平方公尺)	已解列面積 (平方公尺)	本次解列面積 (平方公尺)
中壢區普仁段 349(部分坵塊)地號	2,384	0	908

註：

1. 此解列坵塊以該場址代碼利用粗體及底線說明。
2. 此公告範圍示意圖因影像、坵塊及地籍圖資分屬不同管理單位，而有地圖影像校正之差異，故以內政部最新公告地籍資料為依據產製。

桃園市蘆竹區中興段 1313 地號(H14092)
公告解列土壤污染控制場址及土壤污染管制區之地號範圍示意圖



	A	B	C	D
TWD97-X	275241	275144	275141	275241
TWD97-Y	2766907	2766905	2766930	2766933

公告地號	公告列管面積 (平方公尺)	已解列面積 (平方公尺)	本次解列面積 (平方公尺)
蘆竹區中興段 1313(部分坵塊)地號	2,540	0	2,540

註：

1. 此解列坵塊以該場址代碼利用粗體及底線說明。
2. 此公告範圍示意圖因影像、坵塊及地籍圖資分屬不同管理單位，而有地圖影像校正之差異，故以內政部最新公告地籍資料為依據產製。