

正本

發文方式：紙本郵寄

檔號：

保存年限：

桃園市政府建築管理處 函

330
桃園市桃園區縣府路232號

地址：33001桃園市桃園區縣府路1號
承辦人：蕭如菱
電話：03-3322101#6101

受文者：桃園市建築師公會

發文日期：中華民國110年8月3日
發文字號：桃建照字第1100052947號

速別：普通件

密等及解密條件或保密期限：

附件：如主旨

已解除電腦管制

專案存查

登入本會網站

影本轉知各會員

影本送發照室存查

黃月娟

110/08/03
1006(-)

黃金龍

主旨：檢送本府本府110年7月13日以府環水字第1100170224號公告
解除本市中壢區三民段51(部分坵塊)地號等33筆土地為土壤
污染控制場址及土壤污染管制區公告1份，惠請貴公會協助
併入執照管制查詢表，請查照。

說明：依據本府110年7月28日府環水字第1100185502號函辦理。

正本：桃園市建築師公會

副本：桃園市政府建築管理處(管制系統承辦人)(含附件)

處長邱英哲

本案依分層負責規定授權業務主管決行

桃園市政府 函

地址：33001桃園市桃園區縣府路1號
承辦人：盧沛欣
電話：03-3386021分機1326
電子信箱：001035@tydep.gov.tw

受文者：桃園市政府建築管理處

發文日期：中華民國110年7月28日
發文字號：府環水字第1100185502號
速別：普通件
密等及解密條件或保密期限：
附件：如主旨 (376430306I_1100185502_ATTACH1.pdf、
376430306I_1100185502_ATTACH2.pdf)

主旨：檢送本府110年7月13日以府環水字第1100170224號公告解除本市中壢區三民段51(部分坵塊)地號等33筆土地為土壤污染控制場址及土壤污染管制區公告1份，請張貼公告，並逕依權責辦理，請查照。

說明：依據土壤及地下水污染整治法第26條第2項規定辦理。

正本：桃園市中壢區公所、桃園市蘆竹區公所、桃園市大園區公所、桃園市中壢地政事務所、桃園市蘆竹地政事務所、桃園市政府秘書處(請張貼公告)

副本：行政院環境保護署(含附件)、行政院環境保護署環境督察總隊北區環境督察大隊(含附件)、行政院農業委員會農糧署(含附件)、行政院農業委員會農糧署北區分署(含附件)、行政院農業委員會農田水利署石門管理處(含附件)、行政院農業委員會農田水利署桃園管理處(含附件)、桃園市政府農業局(含附件)、桃園市政府地政局(含附件)、桃園市政府水務局(含附件)、桃園市政府建築管理處(含附件)、桃園市政府都市發展局(含附件)

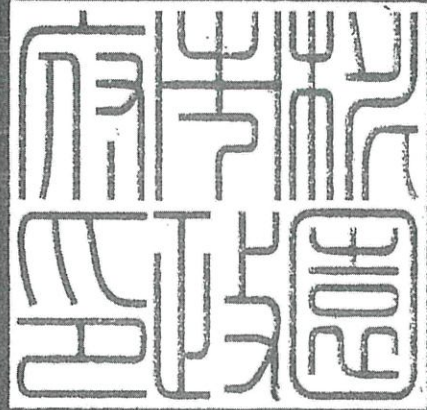


檔 號：

保存年限：

桃園市政府 公告

發文日期：中華民國110年7月13日
發文字號：府環水字第1100170224號
附件：場址地籍套繪圖



主旨：公告解除本市中壢區三民段51(部分坵塊)地號等33筆土地為土壤污染控制場址及土壤污染管制區之劃定。

依據：土壤及地下水污染整治法第26條第2項規定暨本府環境保護局「108-110年度桃園市農地土壤污染控制場址適當措施改善計畫(第4期)監督及驗證工作」驗證結果辦理。

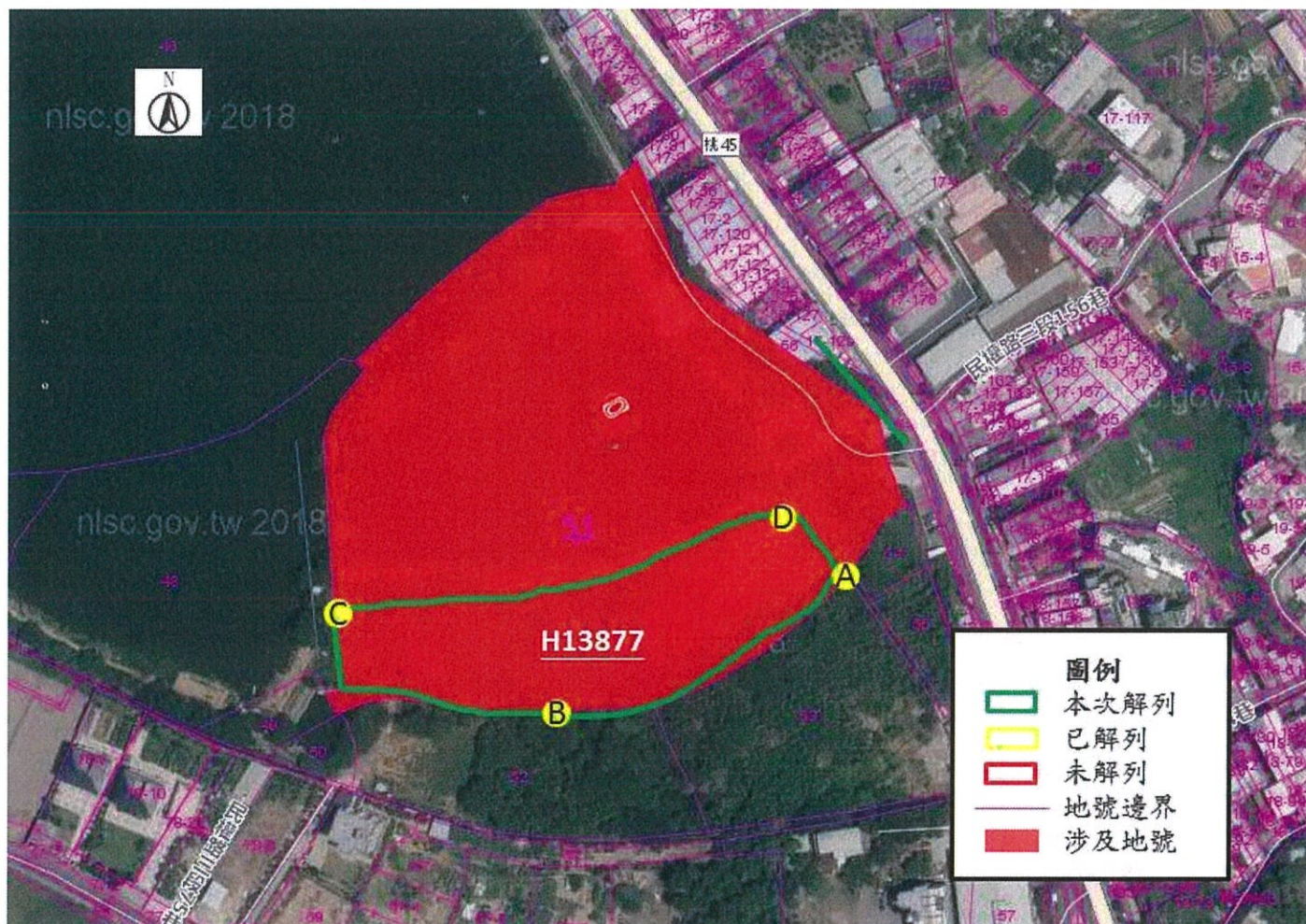
公告事項：

- 一、本府分別以106年2月6日府環水字第1060020424號公告、106年3月10日府環水字第1060049038號公告、106年11月11日府環水字第1060243583號公告、107年3月19日府環水字第1070052566號公告、107年9月10日府環水字第1070200029號公告、108年3月25日府環水字第1080068134號公告暨依土壤及地下水污染整治法第12條第2項、第16條及施行細則第10條公告下列土地為土壤污染控制場址及土壤污染管制區在案。
- 二、經本府環境保護局進行污染改善後，分別於110年3月22、23日進行驗證，土壤中重金屬項目皆已低於食用作物農地之土壤污染管制標準，故予以解除本市中壢區三民段51(部分坵

塊)、普仁段77(部分坵塊)、88(部分坵塊)、96(部分坵塊)、118(部分坵塊)、343-1(部分坵塊)、興南段公坡小段339、339-1、340、388、388-1、389、391、391-1、392(部分坵塊)、392-1(部分坵塊)、393-1(部分坵塊)、394(部分坵塊)、395(部分坵塊)、山嶺段364(部分坵塊)、365(部分坵塊)、366(部分坵塊)、367(部分坵塊)、368(部分坵塊)、380(部分坵塊)、上嶺段382-1(部分坵塊)、382-2(部分坵塊)、382-3(部分坵塊)、內壢段612(部分坵塊)、1515、蘆竹區南崁廟口段山鼻子小段61(部分坵塊)、中興段1129(部分坵塊)、及大園區華興段1043(原為照鏡段131)(部分坵塊)地號等33筆土地之土壤污染控制場址及管制區列管及相關管制事項。

市長鄭文燦

桃園市中壢區三民段 51(部分坵塊)地號(H13877)
公告解列土壤污染控制場址及土壤污染管制區之地號範圍示意圖



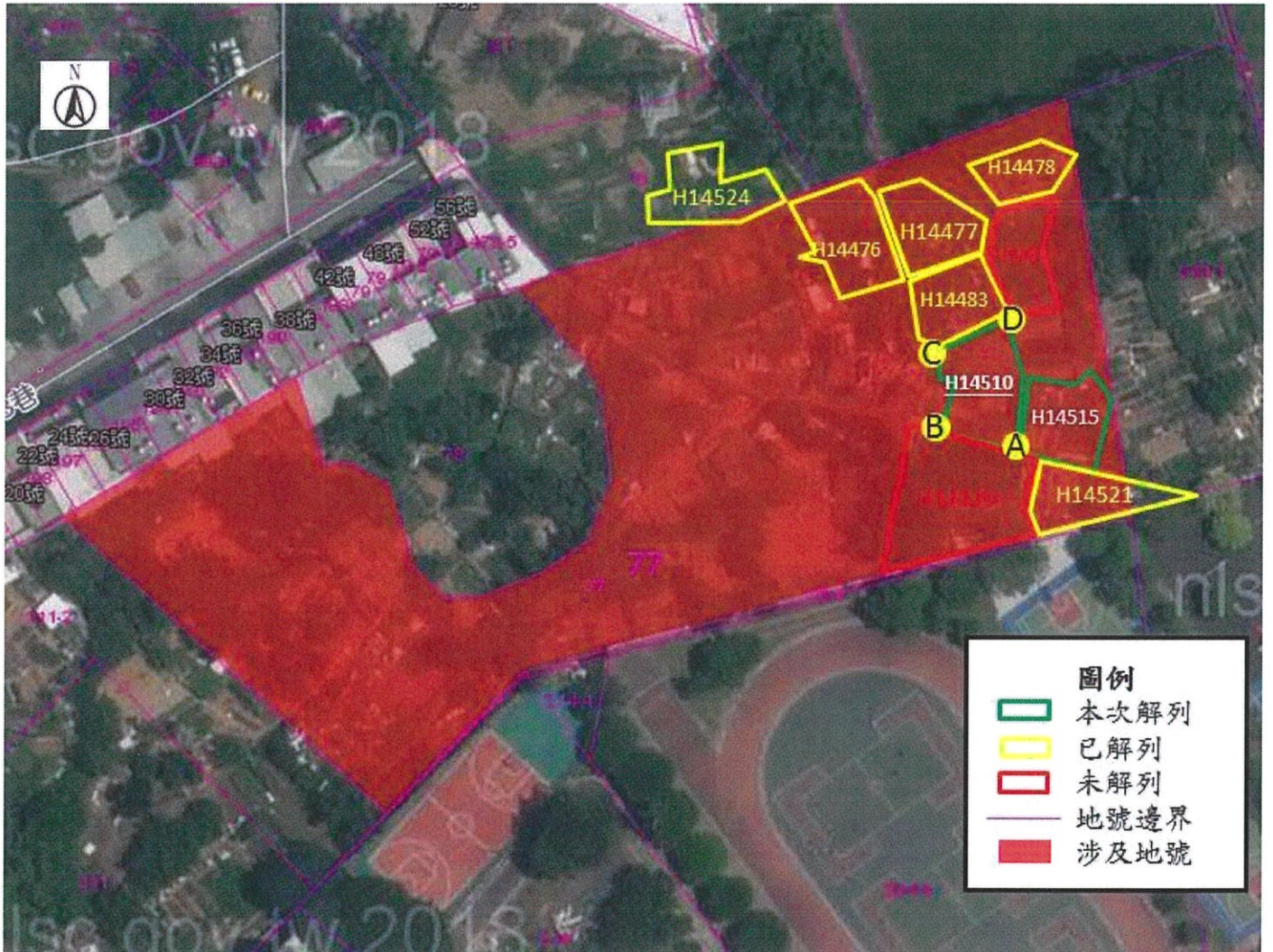
	A	B	C	D
TWD97-X	271528	271415	271345	271506
TWD97-Y	2762948	2762893	2762935	2762967

公告地號	公告列管面積 (平方公尺)	已解列面積 (平方公尺)	本次解列面積 (平方公尺)
中壢區三民段 51 地號	7,476	0	7,476

註：

1. 此解列坵塊以該場址代碼利用粗體及底線說明。
2. 此公告範圍示意圖因影像、坵塊及地籍圖資分屬不同管理單位，而有地圖影像校正之差異，故以內政部最新公告地籍資料為依據產製。

桃園市中壢區普仁段 77 地號(H14510)
公告解列土壤污染控制場址及土壤污染管制區之地號範圍示意圖



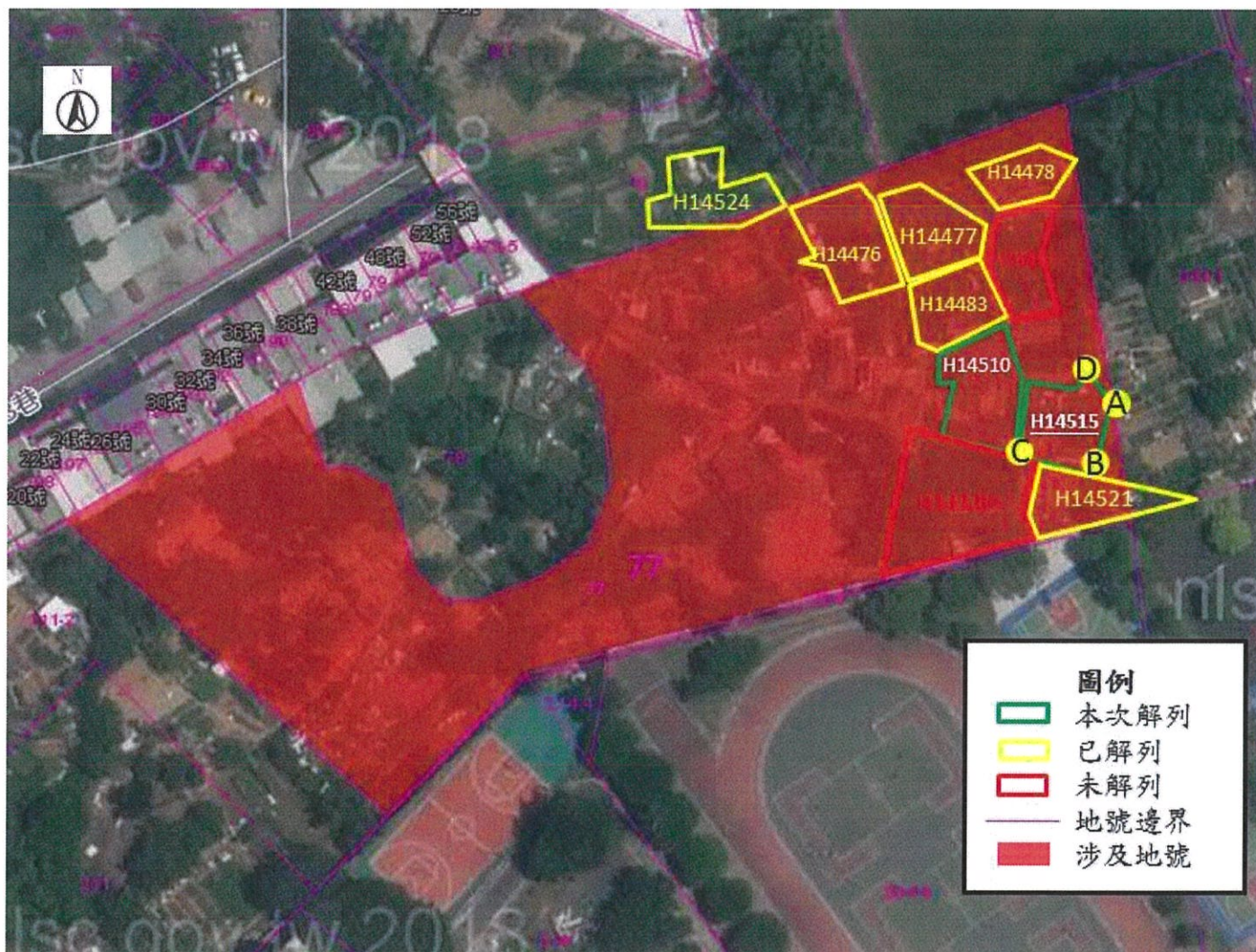
	A	B	C	D
TWD97-X	274689	274677	274676	274689
TWD97-Y	2760283	2760285	2760293	2760301

公告地號	公告列管面積 (平方公尺)	已解列面積 (平方公尺)	本次解列面積 (平方公尺)
中壢區普仁段 77 地號	1,750	907	183

註：

1. 此解列坵塊以該場址代碼利用粗體及底線說明。
2. 此公告範圍示意圖因影像、坵塊及地籍圖資分屬不同管理單位，而有地圖影像校正之差異，故以內政部最新公告地籍資料為依據產製。
3. 桃園市中壢區普仁段 77 地號公告面積 1,750 平方公尺，於前次解列面積為 907 平方公尺，本次解列面積共計為 183 平方公尺。

桃園市中壢區普仁段 77 地號(H14515)
公告解列土壤污染控制場址及土壤污染管制區之地號範圍示意圖



	A	B	C	D
TWD97-X	275533	274702	274689	274701
TWD97-Y	2760094	2760279	2760283	2760294

公告地號	公告列管面積 (平方公尺)	已解列面積 (平方公尺)	本次解列面積 (平方公尺)
中壢區普仁段 77 地號	1,750	907	155

註：

1. 此解列坵塊以該場址代碼利用粗體及底線說明。
2. 此公告範圍示意圖因影像、坵塊及地籍圖資分屬不同管理單位，而有地圖影像校正之差異，故以內政部最新公告地籍資料為依據產製。
3. 桃園市中壢區普仁段 77 地號公告面積 1,750 平方公尺，於前次解列面積為 907 平方公尺，本次解列面積共計為 155 平方公尺。

桃園市中壢區普仁段 88 地號(H14447)
公告解列土壤污染控制場址及土壤污染管制區之地號範圍示意圖



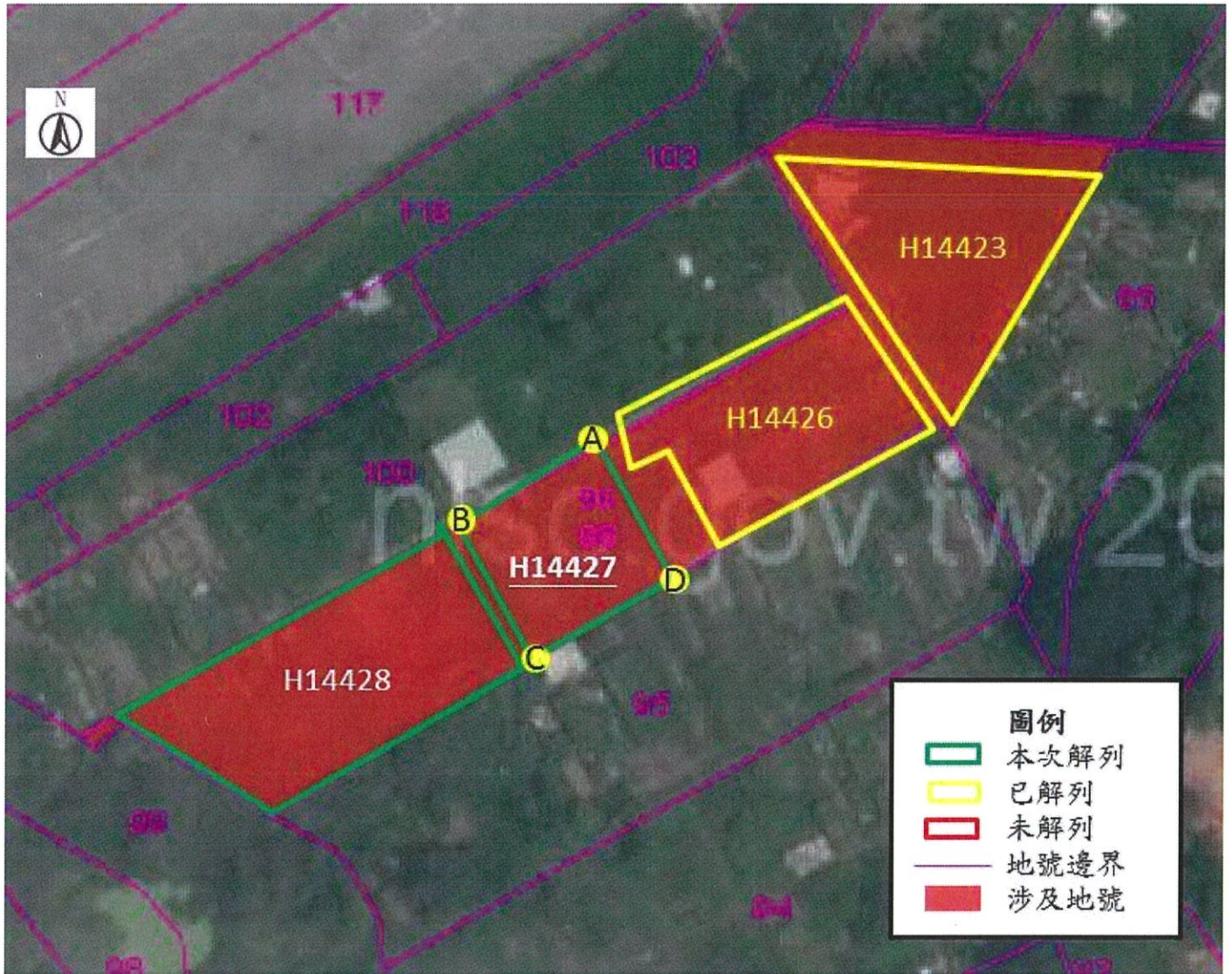
	A	B	C	D
TWD97-X	274509	274502	274495	274506
TWD97-Y	2760393	2760384	2760396	2760397

公告地號	公告列管面積 (平方公尺)	已解列面積 (平方公尺)	本次解列面積 (平方公尺)
中壢區普仁段 88 地號	696	282	100

註：

1. 此解列坵塊以該場址代碼利用粗體及底線說明。
2. 此公告範圍示意圖因影像、坵塊及地籍圖資分屬不同管理單位，而有地圖影像校正之差異，故以內政部最新公告地籍資料為依據產製。
3. 桃園市中壢區普仁段 88 地號公告面積 696 平方公尺，於前次解列面積為 282 平方公尺，本次解列面積共計為 100 平方公尺。

桃園市中壢區普仁段 96(部分坵塊)地號(H14427)
公告解列土壤污染控制場址及土壤污染管制區之地號範圍示意圖



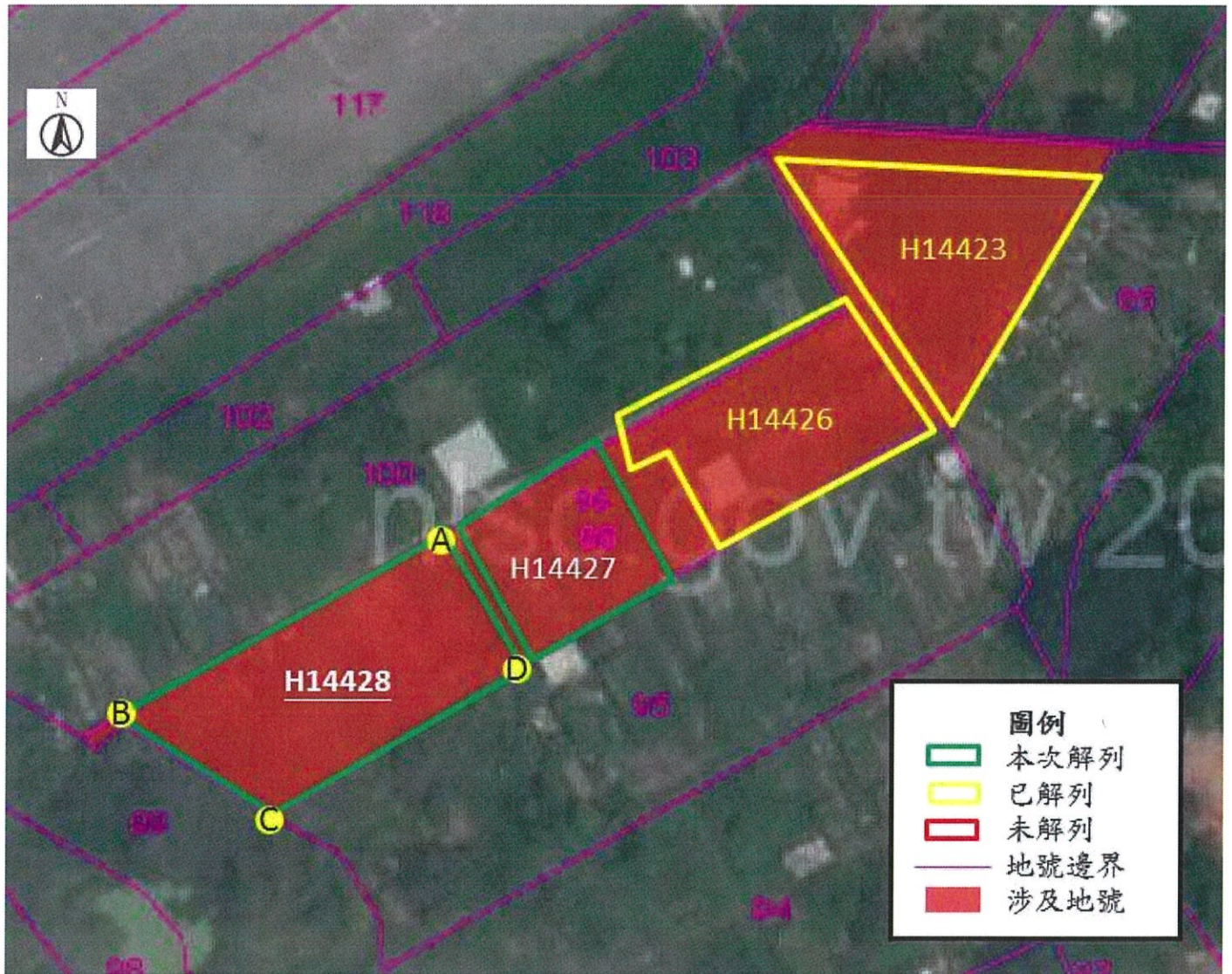
	A	B	C	D
TWD97-X	274546	274536	274542	274552
TWD97-Y	2760480	2760475	2760464	2760470

公告地號	公告列管面積 (平方公尺)	已解列面積 (平方公尺)	本次解列面積 (平方公尺)
中壢區普仁段 96 地號	1,103	584	137

註：

1. 此解列坵塊以該場址代碼利用粗體及底線說明。
2. 此公告範圍示意圖因影像、坵塊及地籍圖資分屬不同管理單位，而有地圖影像校正之差異，故以內政部最新公告地籍資料為依據產製。
3. 桃園市中壢區普仁段 96 地號公告面積 1,103 平方公尺，於前次解列面積為 584 平方公尺，本次解列面積共計為 137 平方公尺。

桃園市中壢區普仁段 96(部分坵塊)地號(H14428)
公告解列土壤污染控制場址及土壤污染管制區之地號範圍示意圖



	A	B	C	D
TWD97-X	274534	274498	274515	274539
TWD97-Y	2760474	2760454	2760450	2760464

公告地號	公告列管面積 (平方公尺)	已解列面積 (平方公尺)	本次解列面積 (平方公尺)
中壢區普仁段 96 地號	1,103	584	382

註：

1. 此解列坵塊以該場址代碼利用粗體及底線說明。
2. 此公告範圍示意圖因影像、坵塊及地籍圖資分屬不同管理單位，而有地圖影像校正之差異，故以內政部最新公告地籍資料為依據產製。
3. 桃園市中壢區普仁段 96 地號公告面積 1,103 平方公尺，於前次解列面積為 584 平方公尺，本次解列面積共計為 382 平方公尺。

桃園市中壢區普仁段 118(部分丘塊)地號(H14424)
公告解列土壤污染控制場址及土壤污染管制區之地號範圍示意圖



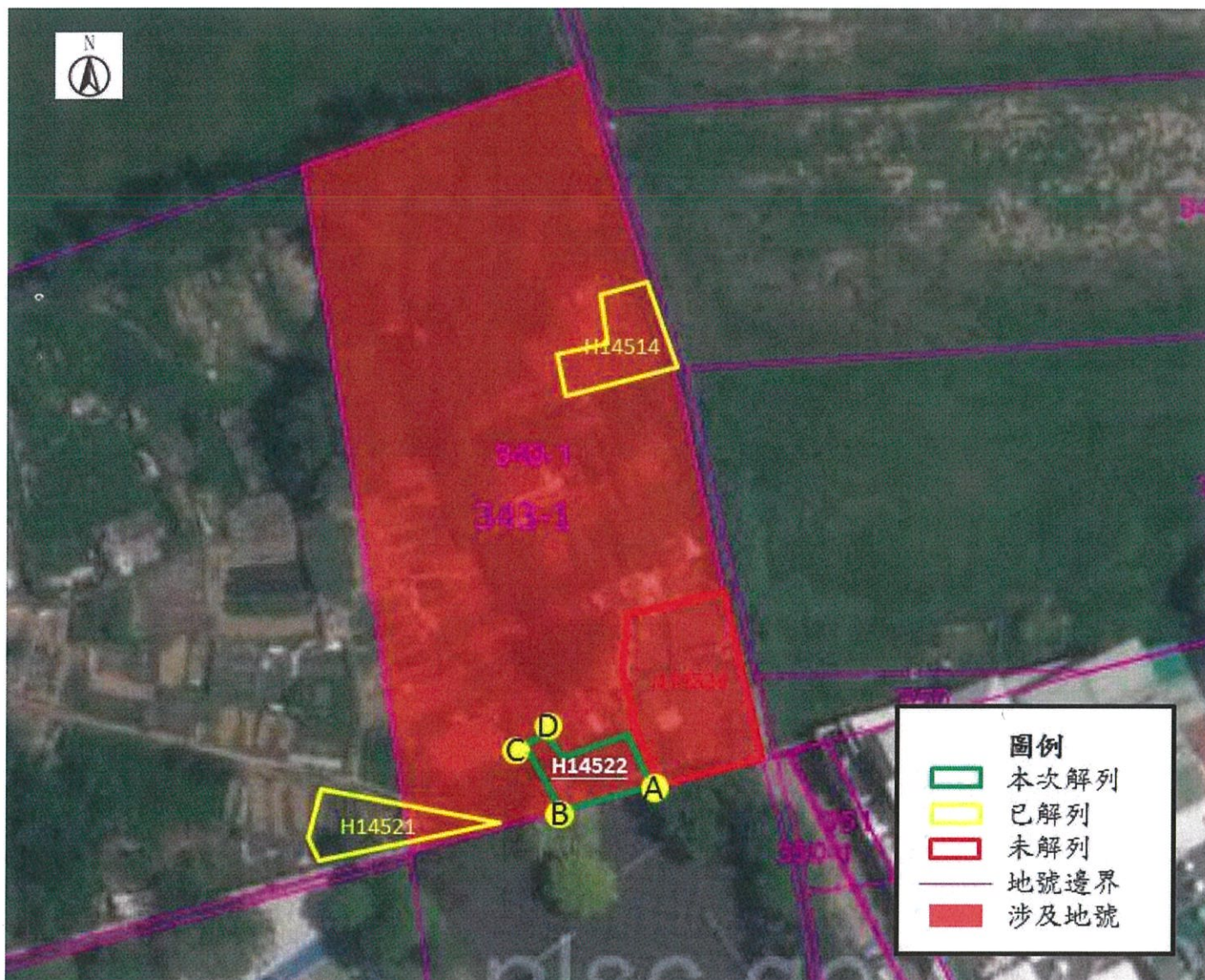
	A	B	C	D
TWD97-X	274547	274473	274476	274549
TWD97-Y	2760510	2760470	2760465	2760511

公告地號	公告列管面積 (平方公尺)	已解列面積 (平方公尺)	本次解列面積 (平方公尺)
中壢區普仁段 118 地號	506	0	506

註：

1. 此解列丘塊以該場址代碼利用粗體及底線說明。
2. 此公告範圍示意圖因影像、丘塊及地籍圖資分屬不同管理單位，而有地圖影像校正之差異，故以內政部最新公告地籍資料為依據產製。

桃園市中壢區普仁段 343-1 地號(H14522)
公告解列土壤污染控制場址及土壤污染管制區之地號範圍示意圖



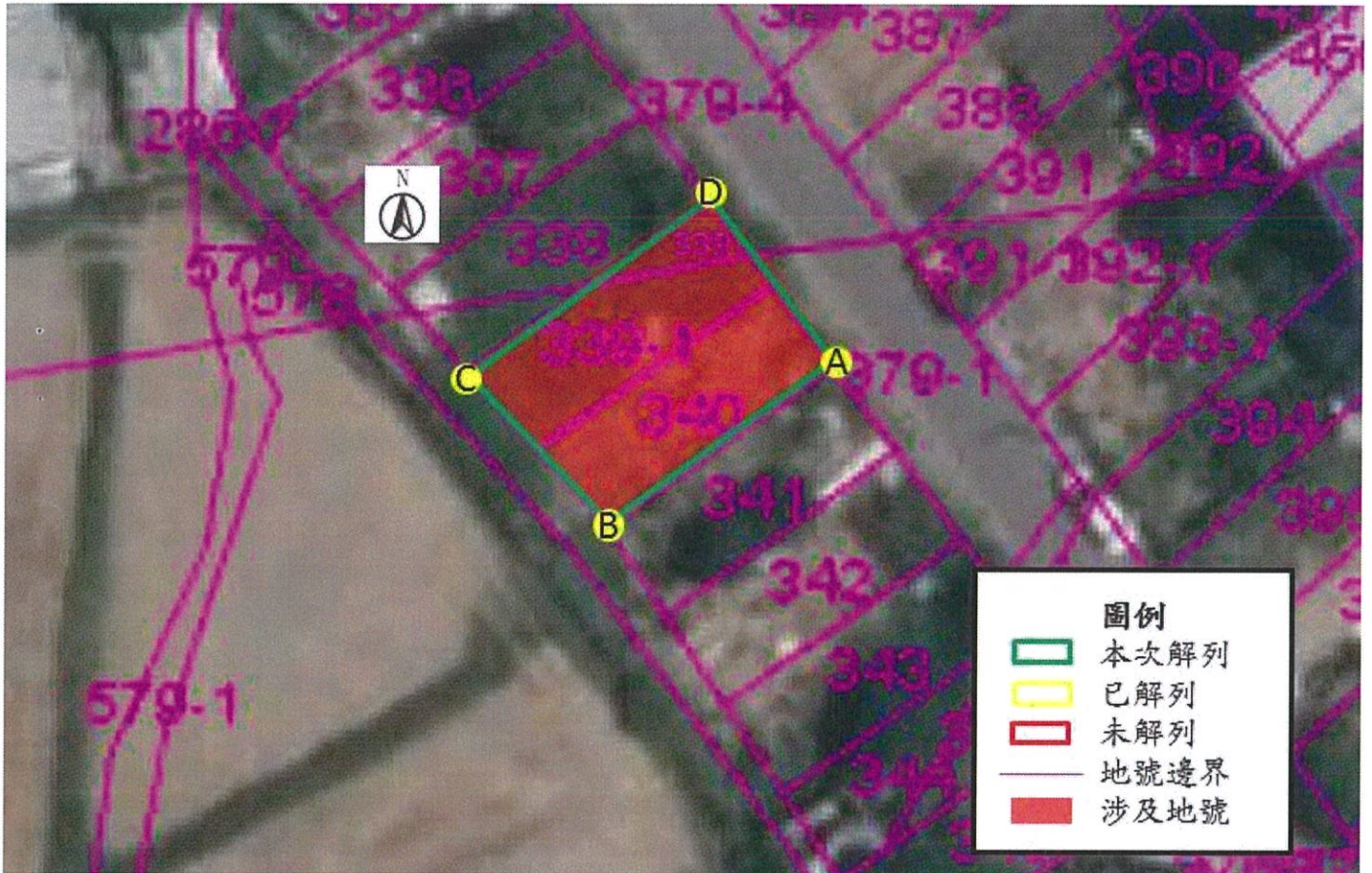
	A	B	C	D
TWD97-X	274732	274720	274716	274718
TWD97-Y	2760281	2760278	2760286	2760287

公告地號	公告列管面積 (平方公尺)	已解列面積 (平方公尺)	本次解列面積 (平方公尺)
中壢區普仁段 343-1 地號	413	113	85

註：

1. 此解列坵塊以該場址代碼利用粗體及底線說明。
2. 此公告範圍示意圖因影像、坵塊及地籍圖資分屬不同管理單位，而有地圖影像校正之差異，故以內政部最新公告地籍資料為依據產製。
3. 桃園市中壢區普仁段 343-1 地號公告面積 413 平方公尺，於前次解列面積為 113 平方公尺，本次解列面積共計為 85 平方公尺。

桃園市中壢區興南段公坡小段 339、339-1、340 地號(部分坵塊)(H13865)
公告解列土壤污染控制場址及土壤污染管制區之地號範圍示意圖



	A	B	C	D
TWD97-X	272370	272359	272353	272364
TWD97-Y	2762328	2762320	2762327	2762335

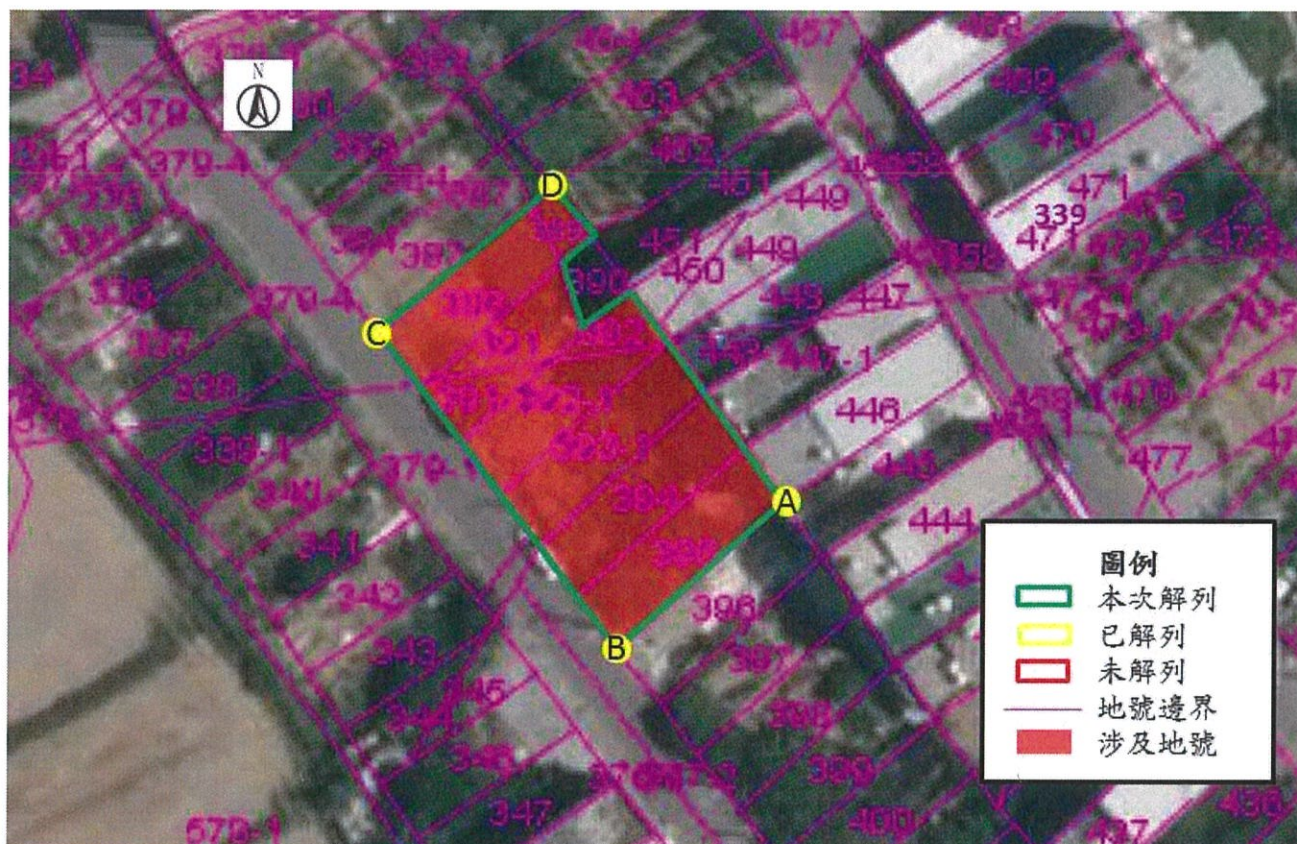
公告地號	公告列管面積 (平方公尺)	已解列面積 (平方公尺)	本次解列面積 (平方公尺)
中壢區興南段公坡小段 339 地號	10	0	10
中壢區興南段公坡小段 339-1 地號	54	0	54
中壢區興南段公坡小段 340 地號	63	0	63

註：

1. 此解列坵塊以該場址代碼利用粗體及底線說明。
2. 此公告範圍示意圖因影像、坵塊及地籍圖資分屬不同管理單位，而有地圖影像校正之差異，故以內政部最新公告地籍資料為依據產製。
3. 桃園市中壢區普仁段 96 地號公告面積 1,103 平方公尺，於前次解列面積為 584 平方公尺，本次解列面積共計為 137 平方公尺。

桃園市中壢區興南段公坡小段 388、388-1、389、391、391-1、392、392-1、
394、395 地號(部分坵塊)(H13855)

公告解列土壤污染控制場址及土壤污染管制區之地號範圍示意圖



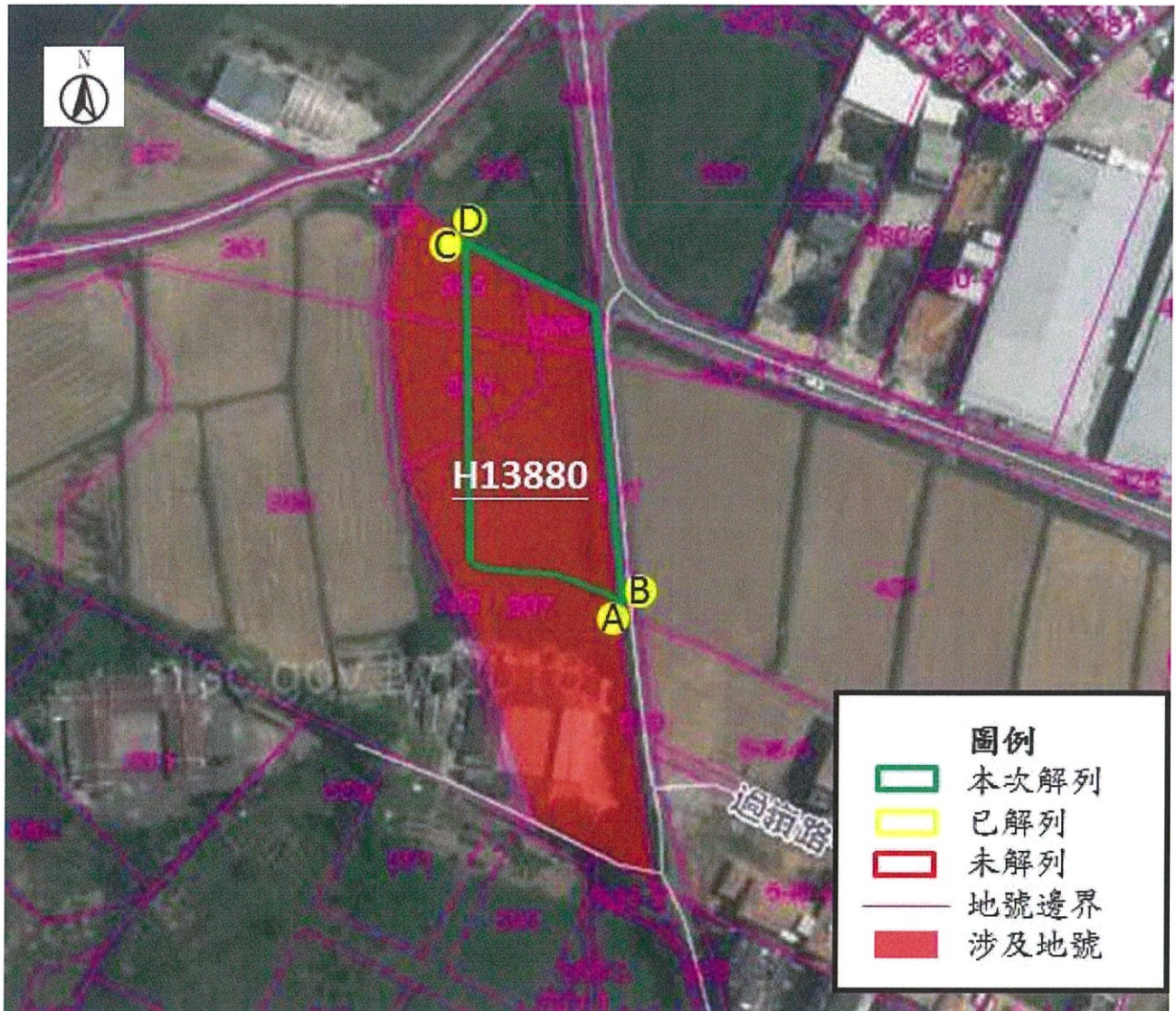
	A	B	C	D
TWD97-X	272397	272388	272370	272383
TWD97-Y	2762322	2762314	2762337	2762348

公告地號	公告列管面積 (平方公尺)	已解列面積 (平方公尺)	本次解列面積 (平方公尺)
中壢區興南段公坡小段 388 地號	68	0	68
中壢區興南段公坡小段 388-1 地號	1	0	1
中壢區興南段公坡小段 389 地號	13	0	13
中壢區興南段公坡小段 391 地號	38	0	38
中壢區興南段公坡小段 391-1 地號	24	0	24
中壢區興南段公坡小段 392 地號	5	0	5
中壢區興南段公坡小段 392-1 地號	16	0	16
中壢區興南段公坡小段 394 地號	63	0	63
中壢區興南段公坡小段 395 地號	61	0	61

註：

1. 此解列坵塊以該場址代碼利用粗體及底線說明。
2. 此公告範圍示意圖因影像、坵塊及地籍圖資分屬不同管理單位，而有地圖影像校正之差異，故以內政部最新公告地籍資料為依據產製。

桃園市中壢區山嶺段 364、365、367、368 地號(部分坵塊)(H13880)
公告解列土壤污染控制場址及土壤污染管制區之地號範圍示意圖



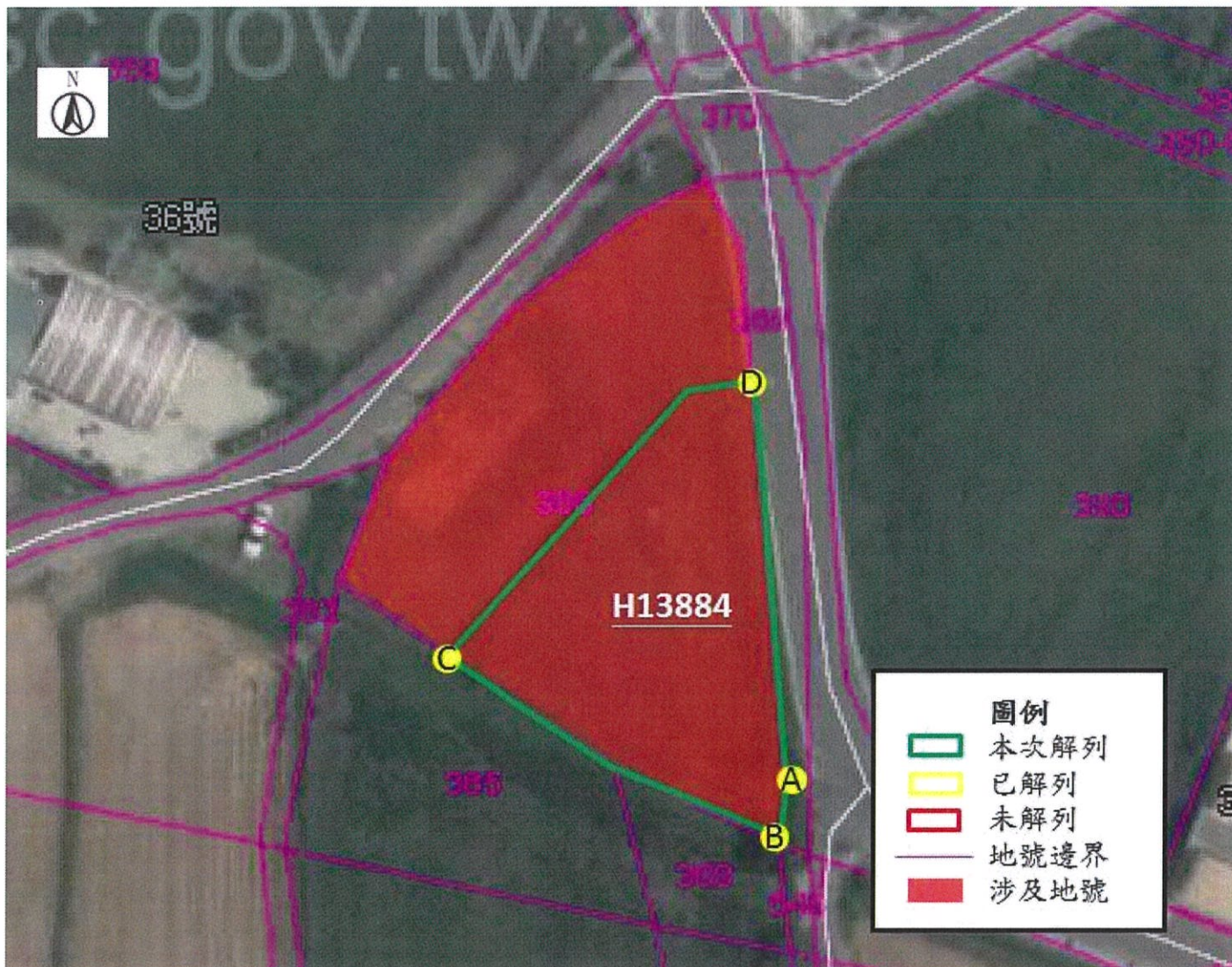
	A	B	C	D
TWD97-X	267395	267395	267362	267362
TWD97-Y	2761771	2761771	2761849	2761849

公告地號	公告列管面積 (平方公尺)	已解列面積 (平方公尺)	本次解列面積 (平方公尺)
中壢區山嶺段 364 地號	215	0	215
中壢區山嶺段 365 地號	189	0	189
中壢區山嶺段 367 地號	1,163	0	1,163
中壢區山嶺段 368 地號	131	0	131

註：

1. 此解列坵塊以該場址代碼利用粗體及底線說明。
2. 此公告範圍示意圖因影像、坵塊及地籍圖資分屬不同管理單位，而有地圖影像校正之差異，故以內政部最新公告地籍資料為依據產製。

桃園市中壢區山嶺段 366 部分坵塊)地號(H13884)
公告解列土壤污染控制場址及土壤污染管制區之地號範圍示意圖



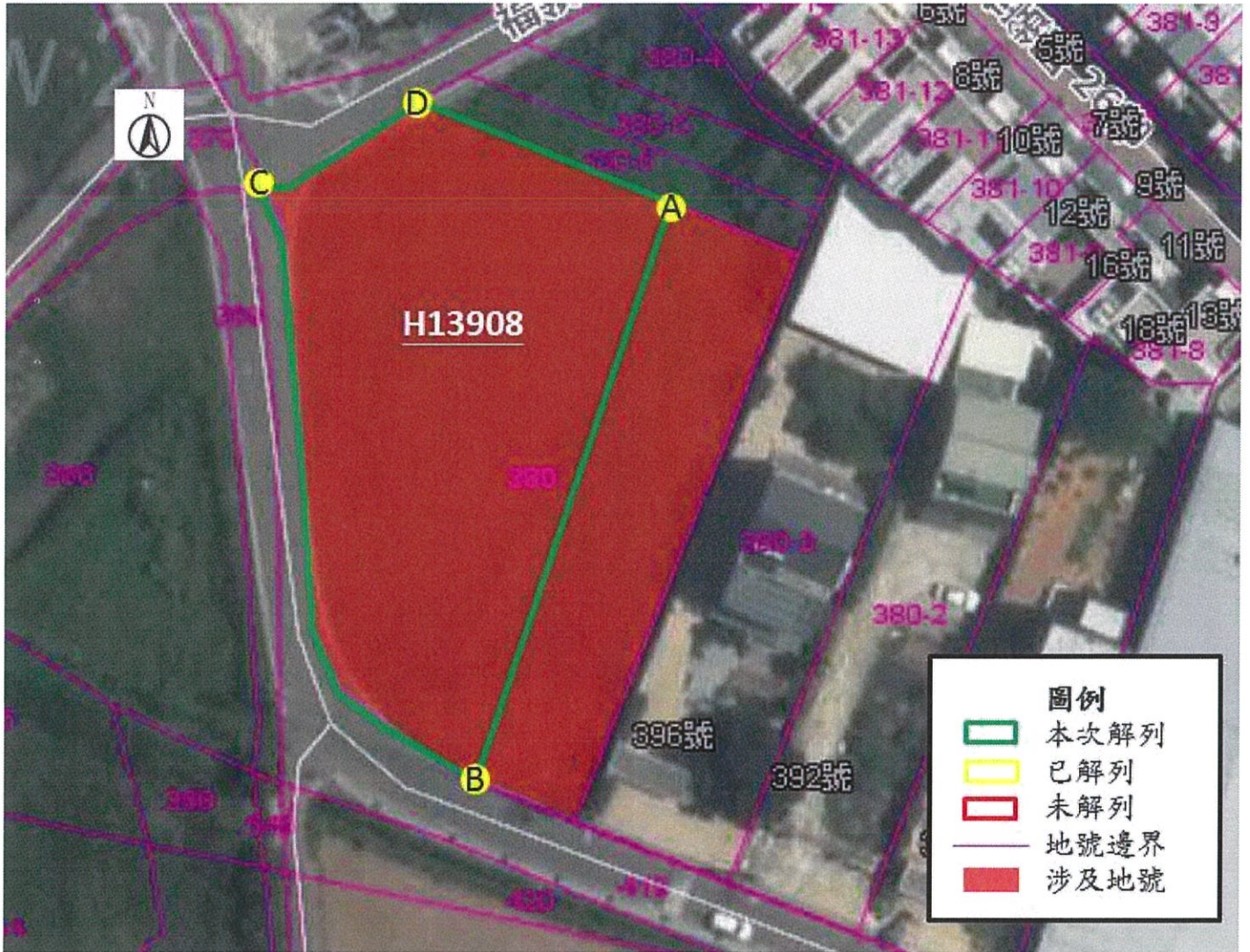
	A	B	C	D
TWD97-X	267388	267388	267360	267385
TWD97-Y	2761839	2761835	2761850	2761875

公告地號	公告列管面積 (平方公尺)	已解列面積 (平方公尺)	本次解列面積 (平方公尺)
中壢區山嶺段 366(部分坵塊)地號	599	0	599

註：

1. 此解列坵塊以該場址代碼利用粗體及底線說明。
2. 此公告範圍示意圖因影像、坵塊及地籍圖資分屬不同管理單位，而有地圖影像校正之差異，故以內政部最新公告地籍資料為依據產製。

桃園市中壢區山嶺段 380(部分坵塊)地號(H13908)
公告解列土壤污染控制場址及土壤污染管制區之地號範圍示意圖



	A	B	C	D
TWD97-X	267427	267408	267389	267404
TWD97-Y	2761890	2761834	2761891	2761900

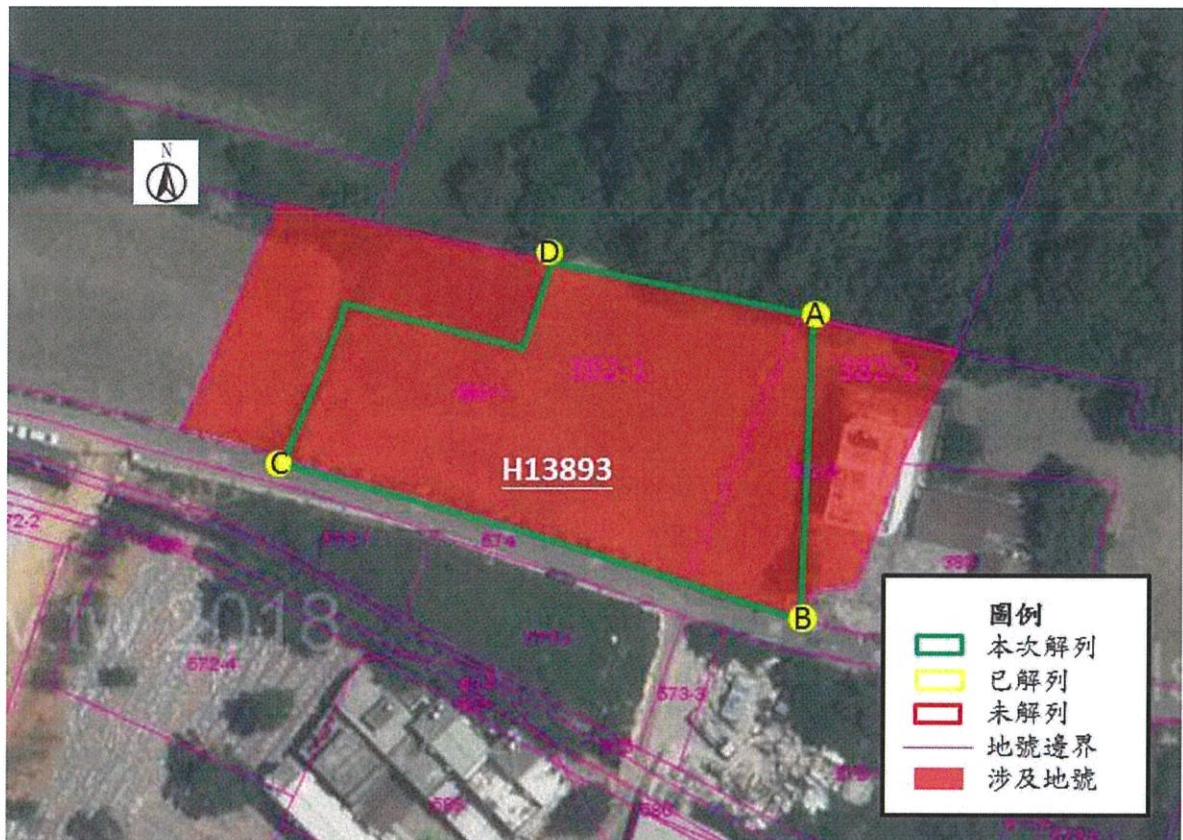
公告地號	公告列管面積 (平方公尺)	已解列面積 (平方公尺)	本次解列面積 (平方公尺)
中壢區山嶺段 380 地號	1,513	0	1,513

註：

1. 此解列坵塊以該場址代碼利用粗體及底線說明。
2. 此公告範圍示意圖因影像、坵塊及地籍圖資分屬不同管理單位，而有地圖影像校正之差異，故以內政部最新公告地籍資料為依據產製。

桃園市中壢區上嶺段 382-1(部分坵塊)、382-2(部分坵塊)地號(H13893)
(原為上嶺段 382(部分坵塊)地號)

公告解列土壤污染控制場址及土壤污染管制區之地號範圍示意圖



	A	B	C	D
TWD97-X	266501	266497	266423	266467
TWD97-Y	2762878	2762834	2762856	2762885

公告地號	公告列管面積 (平方公尺)	已解列面積 (平方公尺)	本次解列面積 (平方公尺)
中壢區上嶺段 382-1 地號 (原為中壢區上嶺段 382(部分坵塊)地號)	2,074	0	2,074
中壢區上嶺段 382-2 地號 (原為中壢區上嶺段 382(部分坵塊)地號)	320	0	320

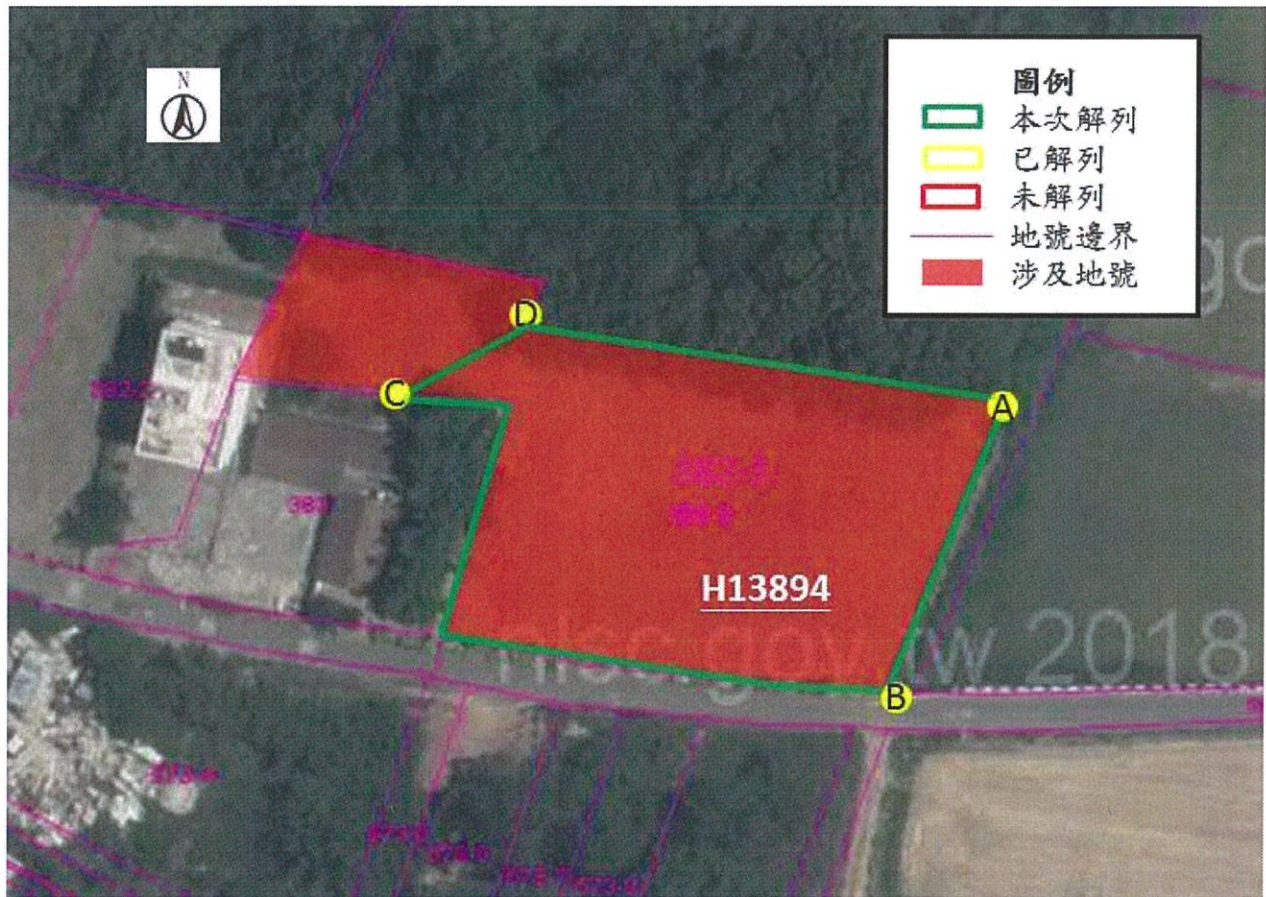
註：

1. 此解列坵塊以該場址代碼利用粗體及底線說明。
2. 此公告範圍示意圖因影像、坵塊及地籍圖資分屬不同管理單位，而有地圖影像校正之差異，故以內政部最新公告地籍資料為依據產製。
3. 中壢區上嶺段 382(部分)地號(H2057)，桃園市政府以 106 年 3 月 10 日府環水字第 1060049038 號公告為土壤污染控制場址及土壤污染管制區，中壢地政事務所 108 年 3 月 18 日中地測字第 1080004564 號函告知中壢區上嶺段 382 地號已於 107 年辦理土地分割，分割後為上嶺段 382、382-1、382-2 及 382-3 地號等 4 筆土地；據此，桃園市政府以 108 年 3 月 25 日府環水字第 1080068134 號修正公告中壢區上嶺段 382-1、382-2 地號為土壤污染控制場址及土壤污染管制區；因此上嶺段 382(部分)地號(H2057)坵塊範圍，變更後其調整為上嶺段 382-1(部分坵塊)、382-2(部分坵塊)地號。

桃園市中壢區上嶺段 382-3(部分坵塊)地號(H13894)

(原為上嶺段 382(部分坵塊)地號)

公告解列土壤污染控制場址及土壤污染管制區之地號範圍示意圖



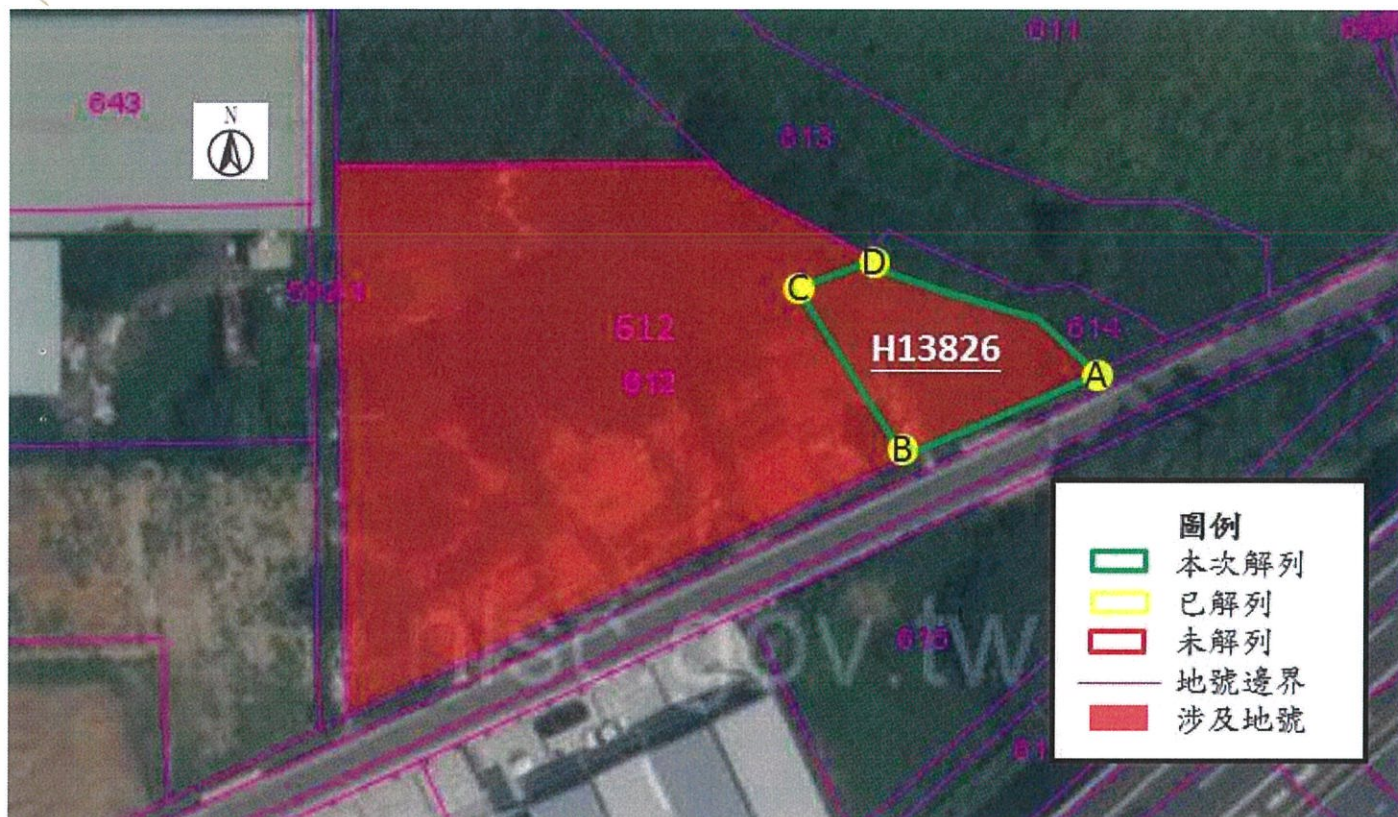
	A	B	C	D
TWD97-X	266606	266592	266535	266550
TWD97-Y	2762854	2762820	2762854	2762862

公告地號	公告列管面積 (平方公尺)	已解列面積 (平方公尺)	本次解列面積 (平方公尺)
中壢區上嶺段 382-3 地號 (原為中壢區上嶺段 382(部分坵塊)地號)	2,065	0	2,065

註：

1. 此解列坵塊以該場址代碼利用粗體及底線說明。
2. 此公告範圍示意圖因影像、坵塊及地籍圖資分屬不同管理單位，而有地圖影像校正之差異，故以內政部最新公告地籍資料為依據產製。
3. 中壢區上嶺段 382(部分)地號(H2060)，桃園市政府以 106 年 3 月 10 日府環水字第 1060049038 號公告為土壤污染控制場址及土壤污染管制區，中壢地政事務所 108 年 3 月 18 日中地測字第 1080004564 號函告知中壢區上嶺段 382 地號已於 107 年辦理土地分割，分割後為上嶺段 382、382-1、382-2 及 382-3 地號等 4 筆土地；據此，桃園市政府以 108 年 3 月 25 日府環水字第 1080068134 號修正公告中壢區上嶺段 382-3 地號為土壤污染控制場址及土壤污染管制區；因此上嶺段 382(部分)地號(H2060)坵塊範圍，變更後其調整為上嶺段 382-3(部分坵塊)地號。

桃園市中壢區內壢段 612(部分丘塊)地號(H13824)
公告解列土壤污染控制場址及土壤污染管制區之地號範圍示意圖



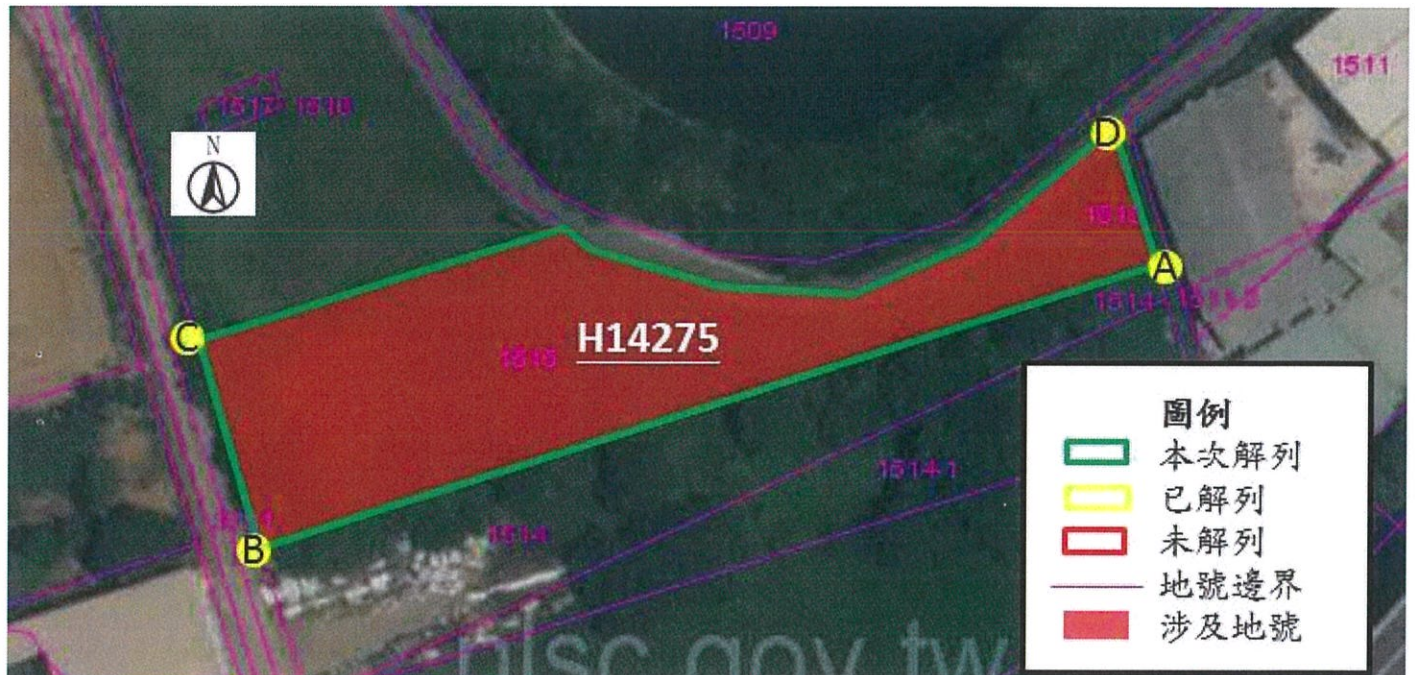
	A	B	C	D
TWD97-X	275135	275118	275107	275114
TWD97-Y	2765855	2765847	2765861	2765865

公告地號	公告列管面積 (平方公尺)	已解列面積 (平方公尺)	本次解列面積 (平方公尺)
中壢區內壢段 612 地號	256	0	256

註：

1. 此解列丘塊以該場址代碼利用粗體及底線說明。
2. 此公告範圍示意圖因影像、丘塊及地籍圖資分屬不同管理單位，而有地圖影像校正之差異，故以內政部最新公告地籍資料為依據產製。

桃園市中壢區內壢段 1515 地號(H14275)
公告解列土壤污染控制場址及土壤污染管制區之地號範圍示意圖



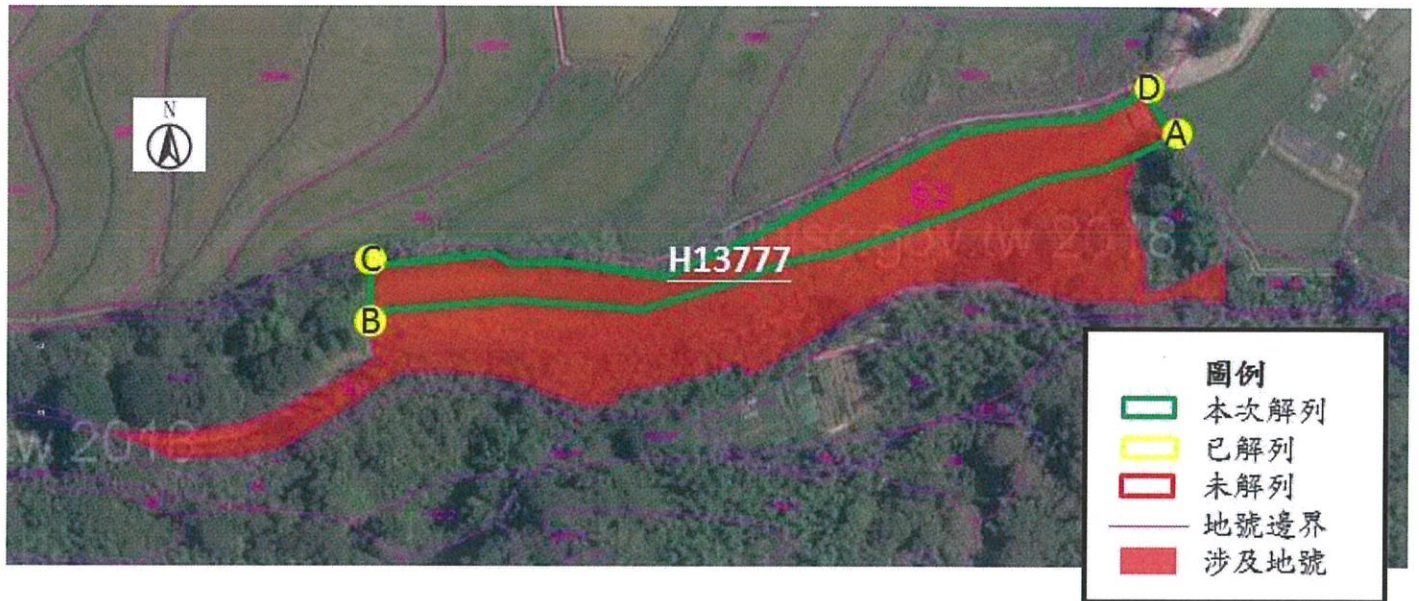
	A	B	C	D
TWD97-X	274415	274320	274313	274411
TWD97-Y	2765128	2765097	2765119	2765142

公告地號	公告列管面積 (平方公尺)	已解列面積 (平方公尺)	本次解列面積 (平方公尺)
中壢區內壢段 1515 地號	1,597	0	1,597

註：

1. 此解列坵塊以該場址代碼利用粗體及底線說明。
2. 此公告範圍示意圖因影像、坵塊及地籍圖資分屬不同管理單位，而有地圖影像校正之差異，故以內政部最新公告地籍資料為依據產製。

桃園市蘆竹區南崁廟口段山鼻子小段 61(部分坵塊)地號(H13777)
公告解列土壤污染控制場址及土壤污染管制區之地號範圍示意圖



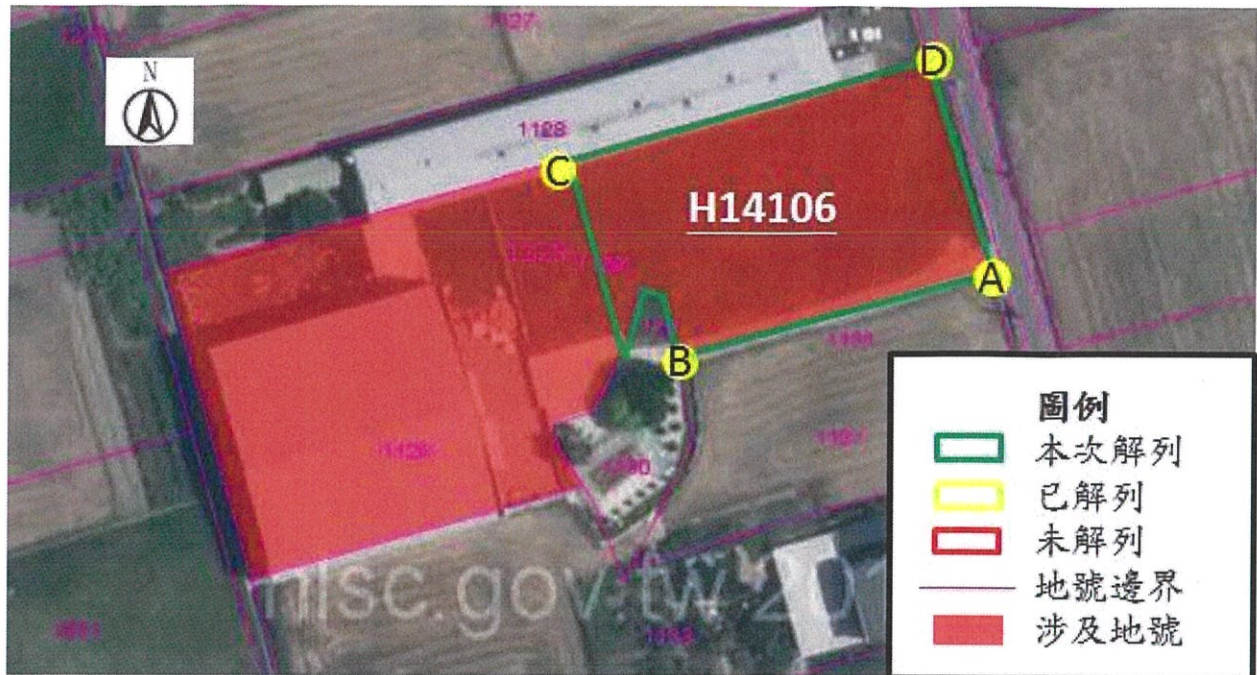
	A	B	C	D
TWD97-X	280002	279834	279833	279996
TWD97-Y	2774534	2774490	2774506	2774543

公告地號	公告列管面積 (平方公尺)	已解列面積 (平方公尺)	本次解列面積 (平方公尺)
蘆竹區南崁廟口段山鼻子小段 61 地號	2,183	0	2,183

註：

1. 此解列坵塊以該場址代碼利用粗體及底線說明。
2. 此公告範圍示意圖因影像、坵塊及地籍圖資分屬不同管理單位，而有地圖影像校正之差異，故以內政部最新公告地籍資料為依據產製。

桃園市蘆竹區中興段 1129(部分坵塊)地號(H14106)
公告解列土壤污染控制場址及土壤污染管制區之地號範圍示意圖



	A	B	C	D
TWD97-X	275564	275525	275515	275559
TWD97-Y	2767004	2766992	2767008	2767021

公告地號	公告列管面積 (平方公尺)	已解列面積 (平方公尺)	本次解列面積 (平方公尺)
蘆竹區中興段 1129 地號	812	0	812

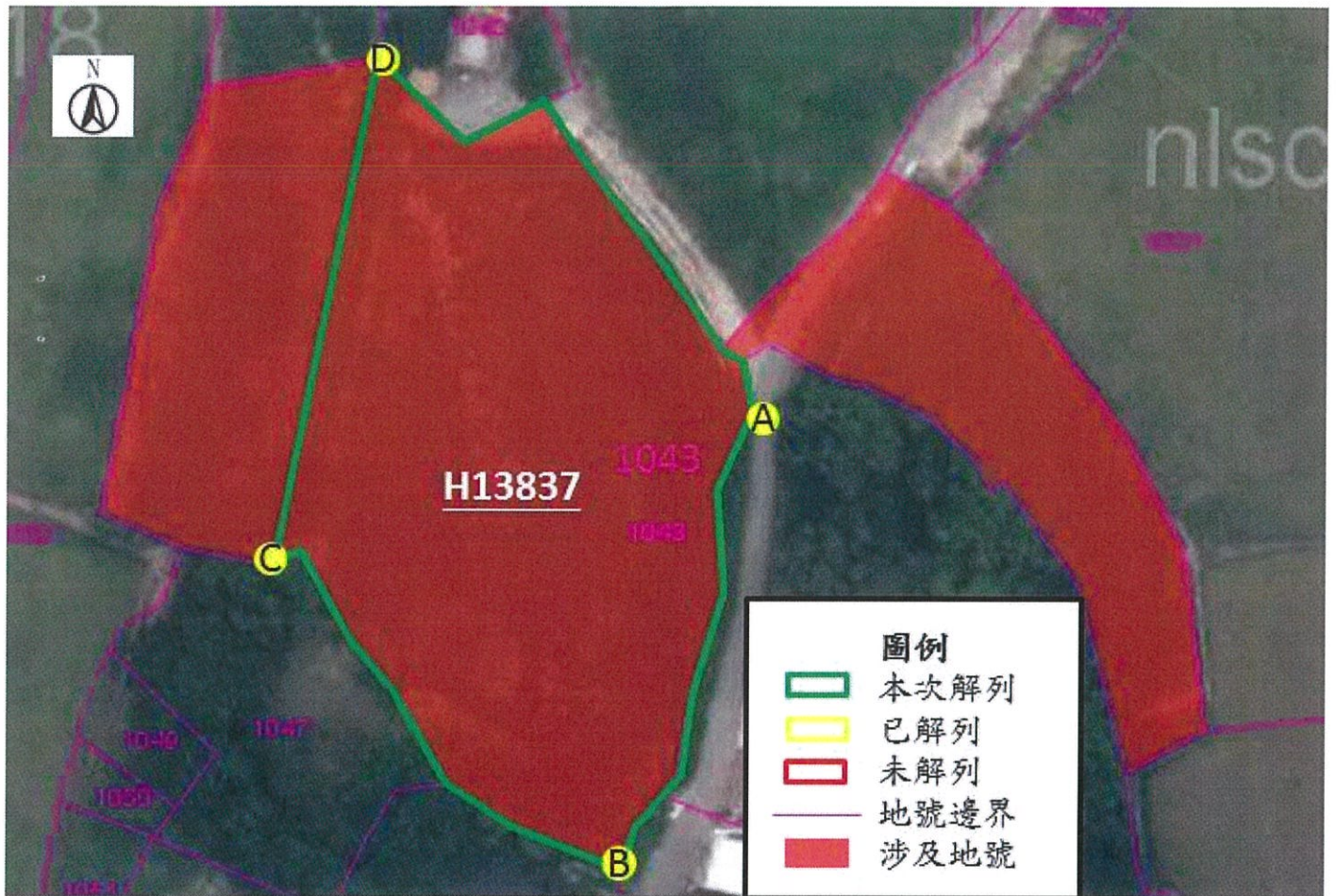
註：

1. 此解列坵塊以該場址代碼利用粗體及底線說明。
2. 此公告範圍示意圖因影像、坵塊及地籍圖資分屬不同管理單位，而有地圖影像校正之差異，故以內政部最新公告地籍資料為依據產製。

桃園市大園區華興段 1043 地號(H13837)

(原為大園區照鏡段 131(部分坵塊)地號)

公告解列土壤污染控制場址及土壤污染管制區之地號範圍示意圖



	A	B	C	D
TWD97-X	270191	270177	270139	270151
TWD97-Y	2768825	2768775	2768809	2768862

公告地號	公告列管面積 (平方公尺)	已解列面積 (平方公尺)	本次解列面積 (平方公尺)
大園區華興段 1043 地號 (原為照鏡段 131 地號)	2,912	0	2,912

註：

1. 此解列坵塊以該場址代碼利用粗體及底線說明。
2. 此公告範圍示意圖因影像、坵塊及地籍圖資分屬不同管理單位，而有地圖影像校正之差異，故以內政部最新公告地籍資料為依據產製。
3. 大園區照鏡段 131(部分)地號(H1375)，經桃園市政府 106 年 3 月 10 日府環水字第 1060049038 號函進行列管公告，後續經重測，其地號變更為大園區華興段 1043 地號，經查，大園區照鏡段 131(部分)地號(H1375)坵塊公告污染範圍，重測後為大園區華興段 1043 地號。