

正本

發文方式：紙本郵寄

檔號：

保存年限：

桃園市政府建築管理處 函

330
桃園市桃園區縣府路232號

地址：33001桃園市桃園區縣府路1號
承辦人：蕭如菱
電話：03-3322101#6101

受文者：桃園市建築師公會

發文日期：中華民國110年8月3日
發文字號：桃建照字第1100052949號

速別：普通件

密等及解密條件或保密期限：

附件：如主旨

已解除電腦管制

登入本會網站

影本轉知各會員

影本送發照室存查

專案存查

黃月娟
1100809
1024(-)

理事長 韋多芳
20210809

主旨：檢送本府110年7月14日以府環水字第1100171238號公告解除
本市中壢區普仁段76(部分坵塊)地號等5筆土地為土壤污染控
制場址及土壤污染管制區公告1份，惠請貴公會協助併入執
照管制查詢表，請查照。

說明：依據本府110年7月28日府環水字第1100185528號函辦理。

正本：桃園市建築師公會

副本：桃園市政府建築管理處(管制系統承辦人)(含附件)

處長 邱英哲

本案依分層負責規定授權業務主管決行

桃園市政府 函

地址：33001桃園市桃園區縣府路1號
承辦人：盧沛欣
電話：03-3386021分機1326
電子信箱：001035@tydep.gov.tw

受文者：桃園市政府建築管理處

發文日期：中華民國110年7月28日
發文字號：府環水字第1100185528號
速別：普通件
密等及解密條件或保密期限：
附件：如主旨 (376430306I_1100185528_ATTACH1.pdf、
376430306I_1100185528_ATTACH2.pdf)

主旨：檢送本府110年7月14日以府環水字第1100171238號公告解除本市中壢區普仁段76(部分坵塊)地號等5筆土地為土壤污染控制場址及土壤污染管制區公告1份，請張貼公告，並逕依權責辦理，請查照。

說明：依據土壤及地下水污染整治法第26條第2項規定辦理。

正本：桃園市中壢區公所、桃園市中壢地政事務所、桃園市政府秘書處(請張貼公告)
副本：行政院環境保護署(含附件)、行政院環境保護署環境督察總隊北區環境督察大隊(含附件)、行政院農業委員會農糧署(含附件)、行政院農業委員會農糧署北區分署(含附件)、行政院農業委員會農田水利署石門管理處(含附件)、行政院農業委員會農田水利署桃園管理處(含附件)、桃園市政府農業局(含附件)、桃園市政府地政局(含附件)、桃園市政府水務局(含附件)、桃園市政府建築管理處(含附件)、桃園市政府都市發展局(含附件)



檔 號：

保存年限：

桃園市政府 公告

發文日期：中華民國110年7月14日
發文字號：府環水字第1100171238號
附件：場址地籍套繪圖



主旨：公告解除本市中壢區普仁段76(部分坵塊)地號等5筆土地為土壤污染控制場址及土壤污染管制區之劃定。

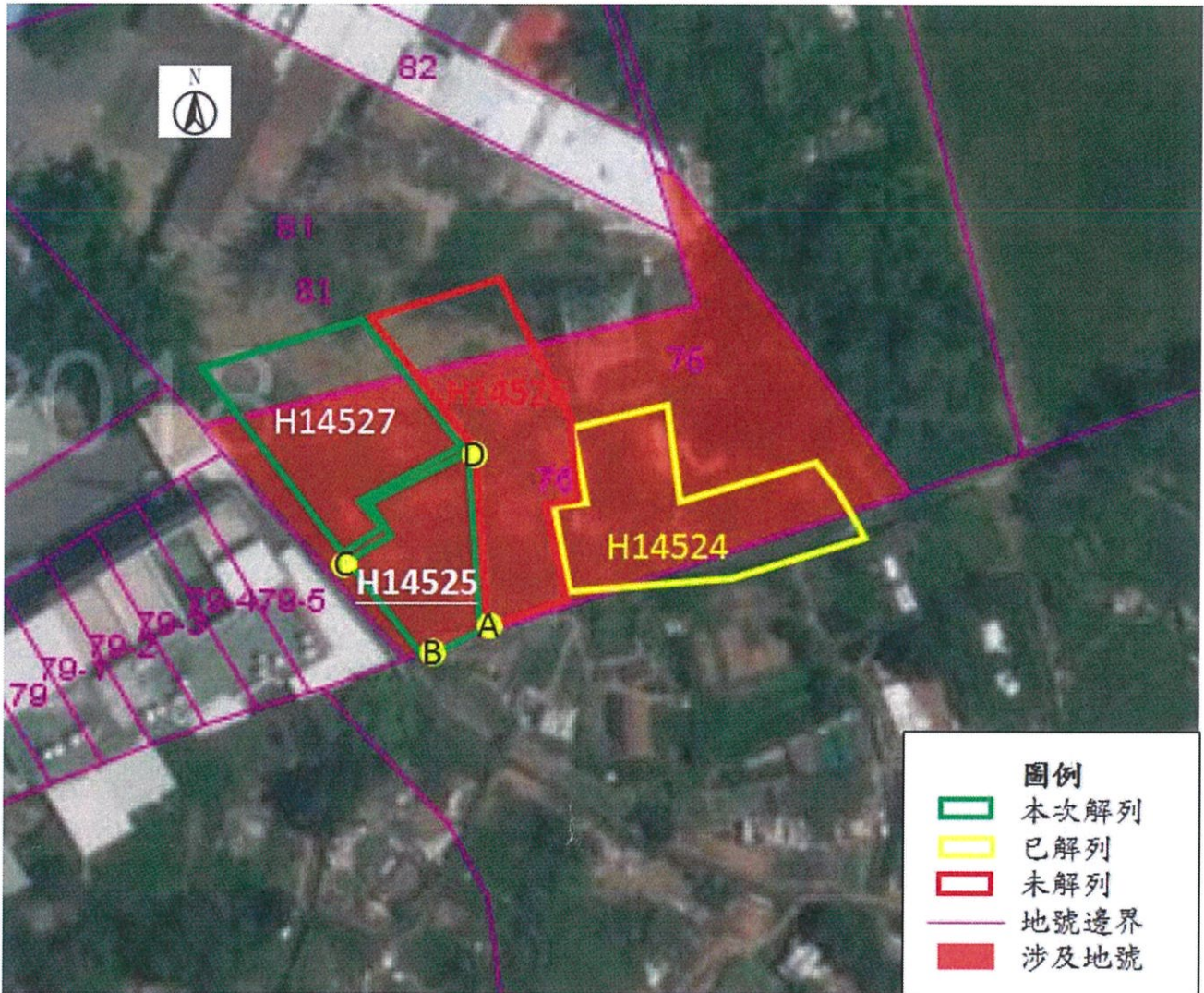
依據：土壤及地下水污染整治法第26條第2項規定暨本府環境保護局「108-110年度桃園市農地土壤污染控制場址適當措施改善計畫(第4期)監督及驗證工作」驗證結果辦理。

公告事項：

- 一、本府分別以107年3月19日府環水字第1070052566號公告、107年9月10日府環水字第1070200029號公告暨依土壤及地下水污染整治法第12條第2項、第16條及施行細則第10條公告下列土地為土壤污染控制場址及土壤污染管制區在案。
- 二、經本府環境保護局進行污染改善後，分別於110年3月23、31日及4月29日進行驗證，土壤中重金屬項目皆已低於食用作物農地之土壤污染管制標準，故予以解除本市中壢區普仁段76(部分坵塊)、77(部分坵塊)、81(部分坵塊)、88(部分坵塊)、346(部分坵塊)地號等5筆土地之土壤污染控制場址及管制區列管及相關管制事項。

市長鄭文燦

桃園市中壢區普仁段 76(部分坵塊)地號(H14525)
公告解列土壤污染控制場址及土壤污染管制區之地號範圍示意圖



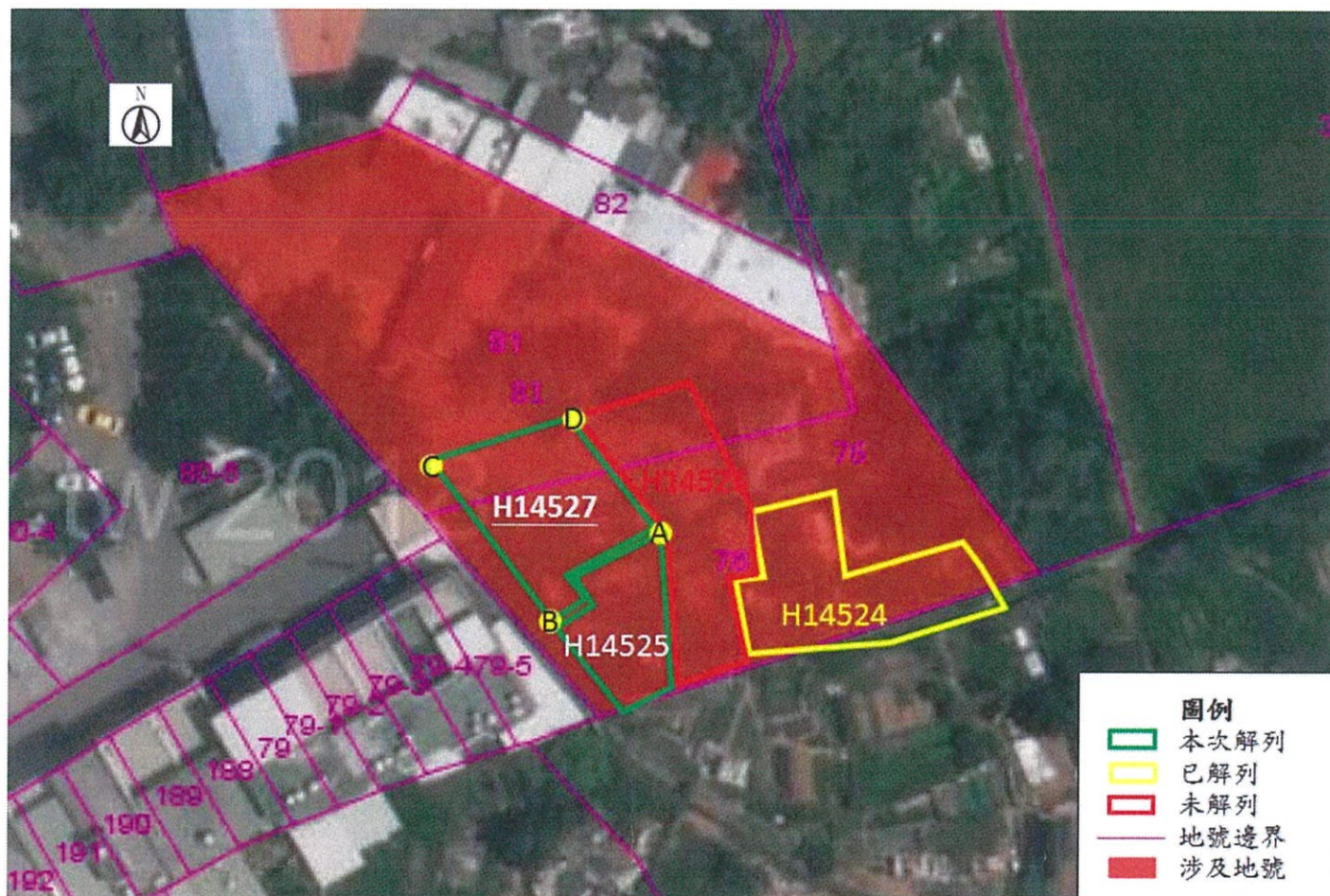
	A	B	C	D
TWD97-X	274623	274617	274612	274622
TWD97-Y	2760314	2760312	2760319	2760327

公告地號	公告列管面積 (平方公尺)	已解列面積 (平方公尺)	本次解列面積 (平方公尺)
中壢區普仁段 76(部分坵塊)地號	545	198	104

註：

1. 此解列坵塊以該場址代碼利用粗體及底線說明。
2. 此公告範圍示意圖因影像、坵塊及地籍圖資分屬不同管理單位，而有地圖影像校正之差異，故以內政部最新公告地籍資料為依據產製。
3. 桃園市中壢區普仁段 76(部分坵塊)地號公告面積為 545 平方公尺，於前次解列面積為 198 平方公尺，本次解列面積共計為 247 平方公尺。

桃園市中壢區普仁段 76(部分坵塊)、81(部分坵塊)地號(H14527)
公告解列土壤污染控制場址及土壤污染管制區之地號範圍示意圖



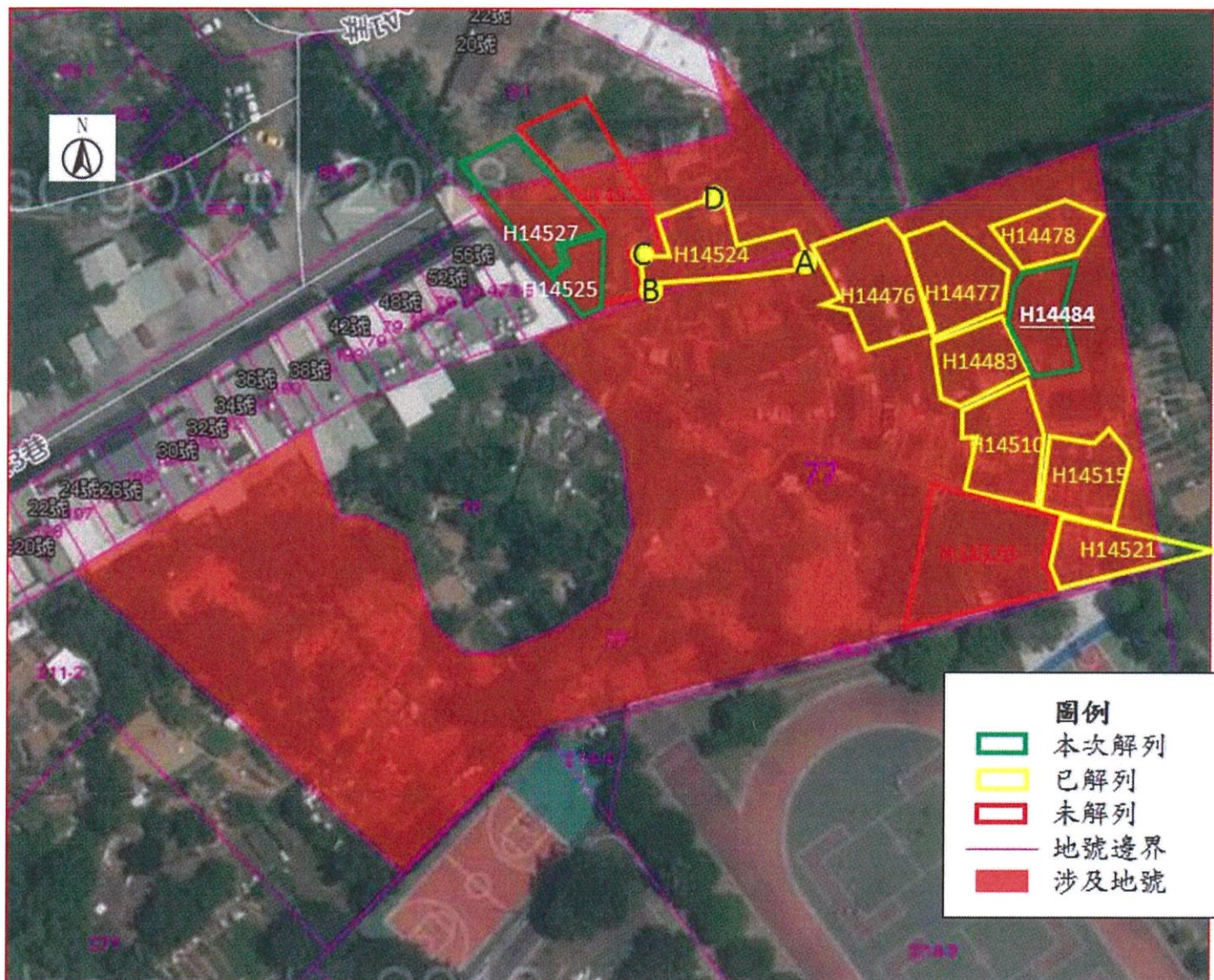
	A	B	C	D
TWD97-X	274598	274613	274615	274612
TWD97-Y	2760335	2760323	2760321	2760319

公告地號	公告列管面積 (平方公尺)	已解列面積 (平方公尺)	本次解列面積 (平方公尺)
中壢區普仁段 76(部分坵塊)地號	545	198	143
中壢區普仁段 81(部分坵塊)地號	255	0	86

註：

1. 此解列坵塊以該場址代碼利用粗體及底線說明。
2. 此公告範圍示意圖因影像、坵塊及地籍圖資分屬不同管理單位，而有地圖影像校正之差異，故以內政部最新公告地籍資料為依據產製。
3. 桃園市中壢區普仁段 76(部分坵塊)地號公告面積為 545 平方公尺，於前次解列面積為 198 平方公尺，本次解列面積共計為 247 平方公尺。

桃園市中壢區普仁段 77(部分坵塊)地號(H14484)
公告解列土壤污染控制場址及土壤污染管制區之地號範圍示意圖



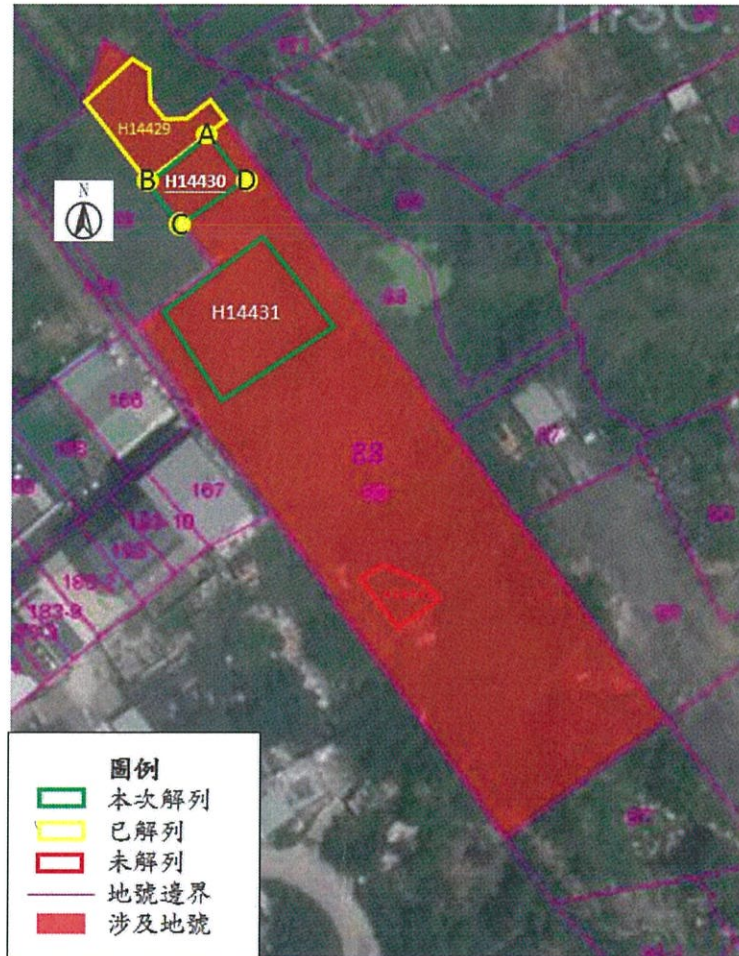
	A	B	C	D
TWD97-X	274697	274691	274686	274696
TWD97-Y	2760303	2760302	2760311	2760321

公告地號	公告列管面積 (平方公尺)	已解列面積 (平方公尺)	本次解列面積 (平方公尺)
中壢區普仁段 77(部分坵塊)地號	1,750	1,245	144

註：

1. 此解列坵塊以該場址代碼利用粗體及底線說明。
2. 此公告範圍示意圖因影像、坵塊及地籍圖資分屬不同管理單位，而有地圖影像校正之差異，故以內政部最新公告地籍資料為依據產製。
3. 桃園市中壢區普仁段 77(部分坵塊)地號公告面積為 1,750 平方公尺，於前次解列面積為 1,245 平方公尺，本次解列面積共計為 144 平方公尺。

桃園市中壢區普仁段 88(部分坵塊)地號(H14430)
公告解列土壤污染控制場址及土壤污染管制區之地號範圍示意圖



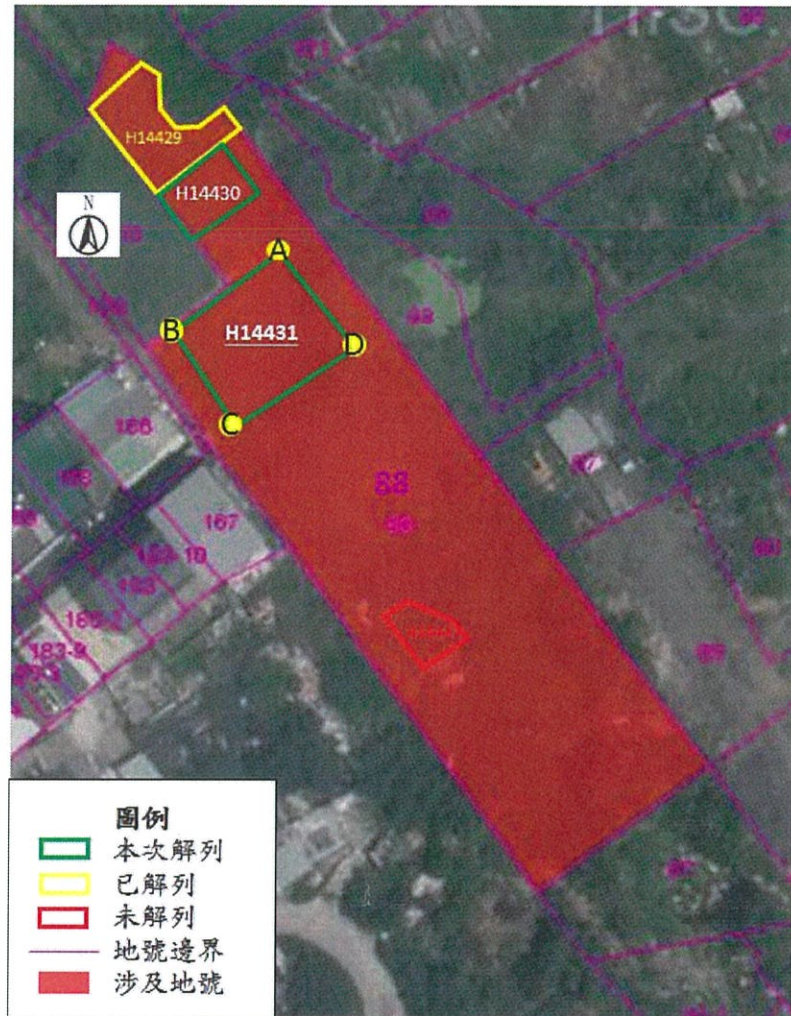
	A	B	C	D
TWD97-X	274480	274470	274474	274484
TWD97-Y	2760156	27601449	2760443	2760450

公告地號	公告列管面積 (平方公尺)	已解列面積 (平方公尺)	本次解列面積 (平方公尺)
中壢區普仁段 88(部分坵塊)地號	696	382	87

註：

1. 此解列坵塊以該場址代碼利用粗體及底線說明。
2. 此公告範圍示意圖因影像、坵塊及地籍圖資分屬不同管理單位，而有地圖影像校正之差異，故以內政部最新公告地籍資料為依據產製。
3. 桃園市中壢區普仁段 88(部分坵塊)地號公告面積為 696 平方公尺，於前次解列面積為 382 平方公尺，本次解列面積共計為 314 平方公尺。

桃園市中壢區普仁段 88(部分坵塊)地號(H14431)
公告解列土壤污染控制場址及土壤污染管制區之地號範圍示意圖



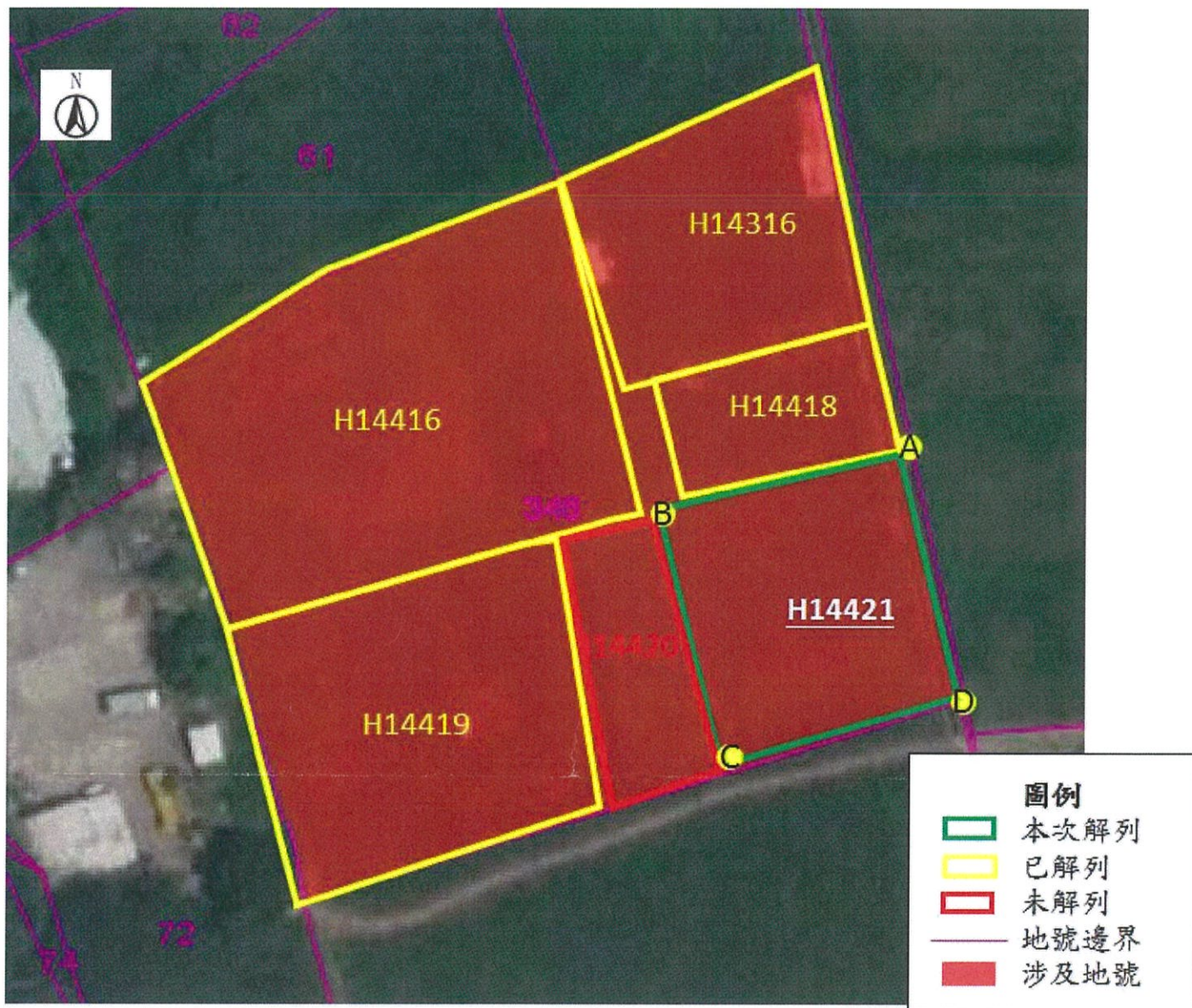
	A	B	C	D
TWD97-X	274484	277472	274481	274493
TWD97-Y	2760442	2760433	2760422	2760430

公告地號	公告列管面積 (平方公尺)	已解列面積 (平方公尺)	本次解列面積 (平方公尺)
中壢區普仁段 88(部分坵塊)地號	696	382	227

註：

1. 此解列坵塊以該場址代碼利用粗體及底線說明。
2. 此公告範圍示意圖因影像、坵塊及地籍圖資分屬不同管理單位，而有地圖影像校正之差異，故以內政部最新公告地籍資料為依據產製。
3. 桃園市中壢區普仁段 88(部分坵塊)地號公告面積為 696 平方公尺，於前次解列面積為 382 平方公尺，本次解列面積共計為 314 平方公尺。

桃園市中壢區普仁段 346(部分坵塊)地號(H14421)
公告解列土壤污染控制場址及土壤污染管制區之地號範圍示意圖



	A	B	C	D
TWD97-X	274696	274681	274687	274703
TWD97-Y	2760427	2760423	2760402	2760407

公告地號	公告列管面積 (平方公尺)	已解列面積 (平方公尺)	本次解列面積 (平方公尺)
中壢區普仁段 346(部分坵塊)地號	2,737	2,247	341

註：

1. 此解列坵塊以該場址代碼利用粗體及底線說明。
2. 此公告範圍示意圖因影像、坵塊及地籍圖資分屬不同管理單位，而有地圖影像校正之差異，故以內政部最新公告地籍資料為依據產製。
3. 桃園市中壢區普仁段 346(部分坵塊)地號公告面積為 2,737 平方公尺，於前次解列面積為 2,247 平方公尺，本次解列面積共計為 341 平方公尺。