

正本

發文方式：紙本郵寄

檔號：

保存年限：

桃園市政府建築管理處 函

330

桃園市桃園區縣府路232號

地址：33001桃園市桃園區縣府路1號

承辦人：曾妍潔

電話：03-3322101分機6101

傳真：03-3338087

電子信箱：10030341@mail.tycg.gov.tw

受文者：桃園市建築師公會

發文日期：中華民國110年8月6日

發文字號：桃建照字第1100054243號

速別：普通件

密等及解密條件或保密期限：

附件：如主旨

已解除電腦管制 專案存查

登入本會網站

影本轉知各會員

影本送發照室存查

黃月娟

110080633(二)

黃鈺雅

理事長 韋多芳

20210811

主旨：函轉本府110年7月22日以府環水字第1100177893號公告解除
本市蘆竹區中興段706地號等39筆土地為土壤污染控制場址
及土壤污染管制區公告1份，請查照。

說明：依本府110年8月2日府環水字第1100189680號函辦理。

正本：桃園市建築師公會

副本：桃園市政府建築管理處(淑文)

處長 邱英哲

本案依分層負責規定授權業務主管決行

檔 號：
保存年限：

桃園市政府 函

地址：33001桃園市桃園區縣府路1號
承辦人：盧沛欣
電話：03-3386021分機1326
電子信箱：001035@tydep.gov.tw

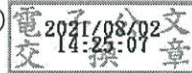
受文者：桃園市政府建築管理處

發文日期：中華民國110年8月2日
發文字號：府環水字第1100189680號
速別：普通件
密等及解密條件或保密期限：
附件：如主旨 (376430306I_1100189680_ATTACH1.pdf、
376430306I_1100189680_ATTACH2.pdf)

主旨：檢送本府110年7月22日以府環水字第1100177893號公告解
除本市蘆竹區中興段706地號等39筆土地為土壤污染控制
場址及土壤污染管制區公告1份，請張貼公告，並逕依權
責辦理，請查照。

說明：依據土壤及地下水污染整治法第26條第2項規定辦理。

正本：桃園市蘆竹區公所、桃園市蘆竹地政事務所、桃園市政府秘書處(請張貼公告)
副本：行政院環境保護署(含附件)、行政院環境保護署環境督察總隊北區環境督察大隊
(含附件)、行政院農業委員會農糧署(含附件)、行政院農業委員會農糧署北區分
署(含附件)、行政院農業委員會農田水利署石門管理處(含附件)、行政院農業委
員會農田水利署桃園管理處(含附件)、桃園市政府農業局(含附件)、桃園市政府
地政局(含附件)、桃園市政府水務局(含附件)、桃園市政府建築管理處(含附
件)、桃園市政府都市發展局(含附件)



建照科 110/08/02 15:34



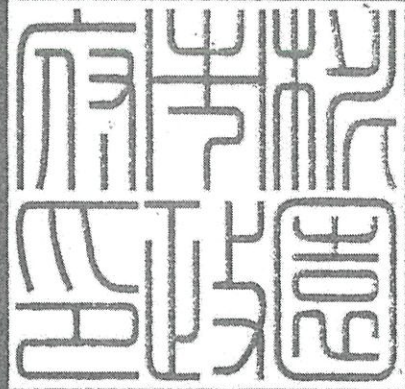
2H1100054243 有附件

檔 號：

保存年限：

桃園市政府 公告

發文日期：中華民國110年7月22日
發文字號：府環水字第1100177893號
附件：場址地籍套繪圖



主旨：公告解除本市蘆竹區中興段706地號等39筆土地為土壤污染控制場址及土壤污染管制區之劃定。

依據：土壤及地下水污染整治法第26條第2項規定暨本府環境保護局「108-110年度桃園市農地土壤污染控制場址適當措施改善計畫(第4期)監督及驗證工作」驗證結果辦理。

公告事項：

- 一、本府分別以106年2月6日府環水字第1060020424號公告、106年3月10日府環水字第1060049038號公告、108年2月19日府環水字第1080034490號公告暨依土壤及地下水污染整治法第12條第2項、第16條及施行細則第10條公告下列土地為土壤污染控制場址及土壤污染管制區在案。
- 二、經本府環境保護局進行污染改善後，分別於110年5月13、14、17日進行驗證，土壤中重金屬項目皆已低於食用作物農地之土壤污染管制標準，故予以解除本市蘆竹區中興段706、706-5、899(部分坵塊)、900(部分坵塊)、901(部分坵塊)、906、907-1、南崁下段582-14、582-15、582-26(部分坵塊)、584-4、584-10(部分坵塊)、584-13(部分坵塊)、584-14(部分坵塊)、584-15(部分坵塊)、584-16、584-17、584-18、584-19(部分坵塊)、584-20(部分坵塊)、584-21(部分坵塊)、584-22、584-28(部分坵塊)、584-46、584-47、584-48、584-49、

請踴躍加入經濟部工商電子公文書交換平台，以加速公文處理時效。

桃園市政府環境保護局公文用紙

裝

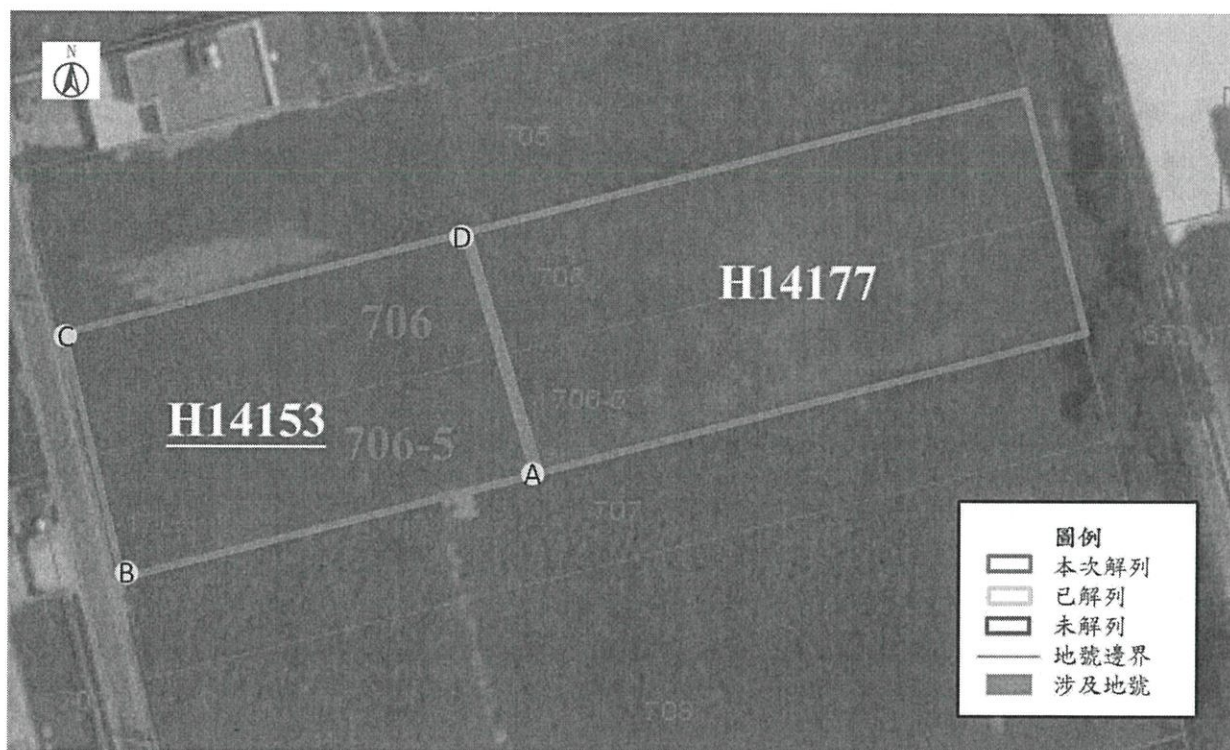
訂

線

584-50、584-51(部分坵塊)、584-55、584-56、586-12(部分坵塊)、586-13(部分坵塊)、586-15(部分坵塊)、586-22(部分坵塊)、586-24(部分坵塊)、587-2、587-22及南崁廟口段山鼻子小段53(部分坵塊)地號等39筆土地之土壤污染控制場址及管制區列管及相關管制事項。

市長鄭文燦

桃園市蘆竹區蘆竹區中興段 706、706-5 地號(H1191)
公告解列土壤污染控制場址及土壤污染管制區之地號範圍示意圖



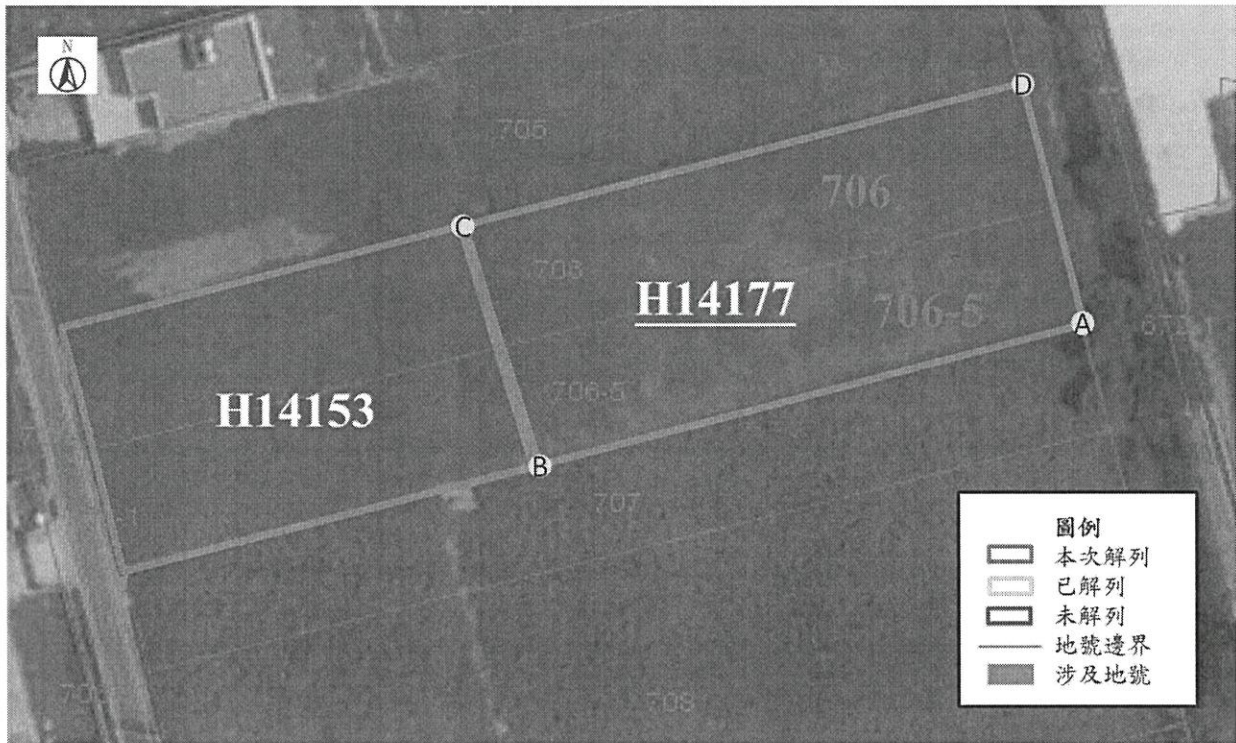
	A	B	C	D
TWD97-X	275047	275007	275001	275040
TWD97-Y	2767948	2767937	2767961	2767971

公告地號	公告列管面積 (平方公尺)	已解列面積 (平方公尺)	本次解列面積 (平方公尺)
蘆竹區中興段 706 地號地號(H1191)	0.1186	0	0.0491
蘆竹區中興段 706-5 地號地號(H1191)	0.1185	0	0.0501

註：

1. 此解列坵塊以該場址代碼利用粗體及底線說明。
2. 此公告範圍示意圖因影像、坵塊及地籍圖資分屬不同管理單位，而有地圖影像校正之差異，故以內政部最新公告地籍資料為依據產製。

桃園市蘆竹區中興段 706、706-5 地號(NP0030-33)
公告解列土壤污染控制場址及土壤污染管制區之地號範圍示意圖



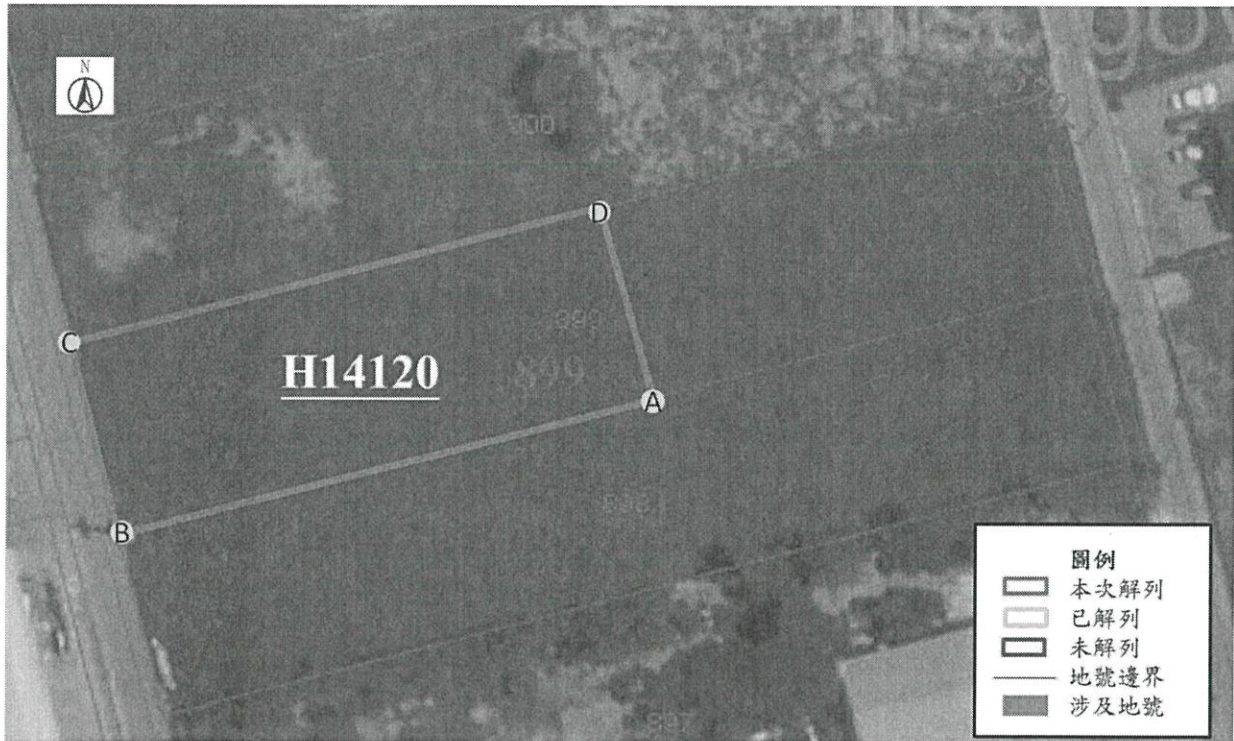
	A	B	C	D
TWD97-X	275101	275047	275040	275095
TWD97-Y	2767961	2767948	2767971	2767985

公告地號	公告列管面積 (平方公尺)	已解列面積 (平方公尺)	本次解列面積 (平方公尺)
蘆竹區中興段 706 地號地號(NP0030-33)	0.1186	0	0.0695
蘆竹區中興段 706-5 地號地號(NP0030-33)	0.1185	0	0.0684

註：

1. 此解列坵塊以該場址代碼利用粗體及底線說明。
2. 此公告範圍示意圖因影像、坵塊及地籍圖資分屬不同管理單位，而有地圖影像校正之差異，故以內政部最新公告地籍資料為依據產製。

桃園市蘆竹區中興段 899(部分坵塊)地號
公告解列土壤污染控制場址及土壤污染管制區之地號範圍示意圖



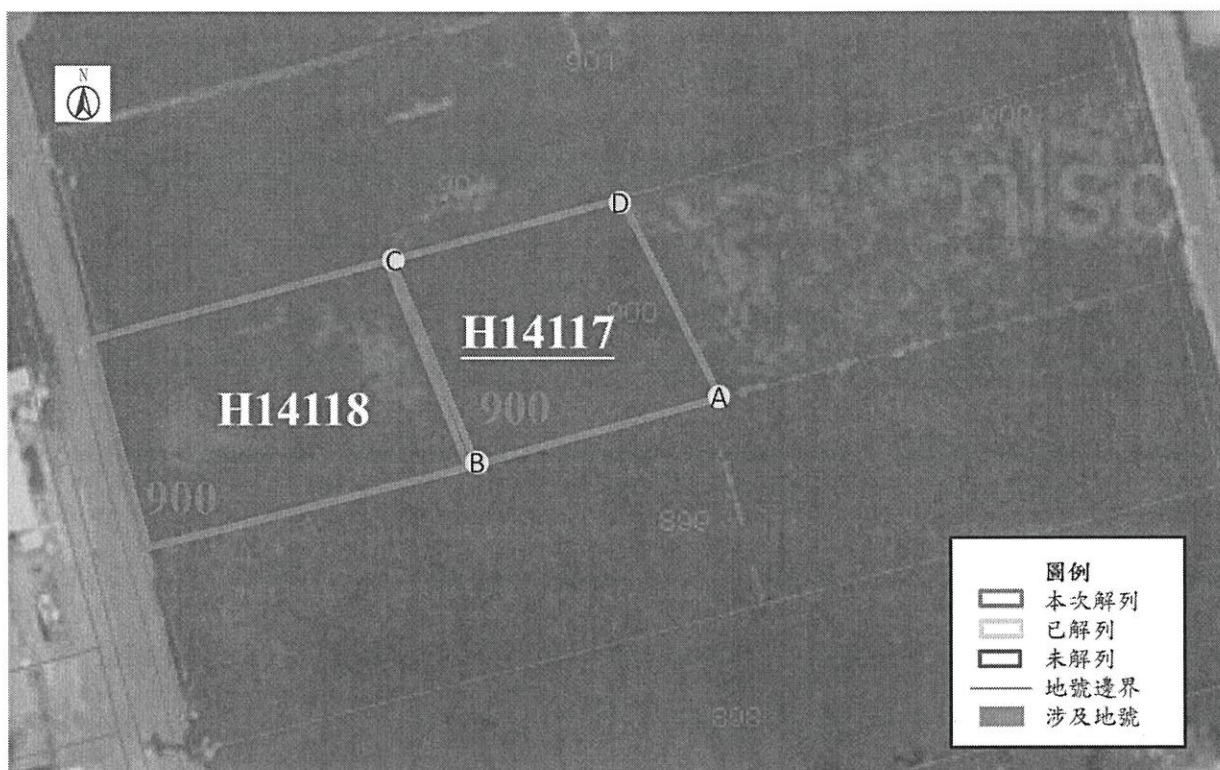
	A	B	C	D
TWD97-X	275443	275390	275385	275437
TWD97-Y	2767311	2767297	2767316	2767330

公告地號	公告列管面積 (平方公尺)	已解列面積 (平方公尺)	本次解列面積 (平方公尺)
蘆竹區蘆竹區中興段 899(部分坵塊)地號	0.1076	0	0.1076

註：

1. 此解列坵塊以該場址代碼利用粗體及底線說明。
2. 此公告範圍示意圖因影像、坵塊及地籍圖資分屬不同管理單位，而有地圖影像校正之差異，故以內政部最新公告地籍資料為依據產製。

桃園市蘆竹區中興段 900(部分坵塊)地號(H1144)
公告解列土壤污染控制場址及土壤污染管制區之地號範圍示意圖



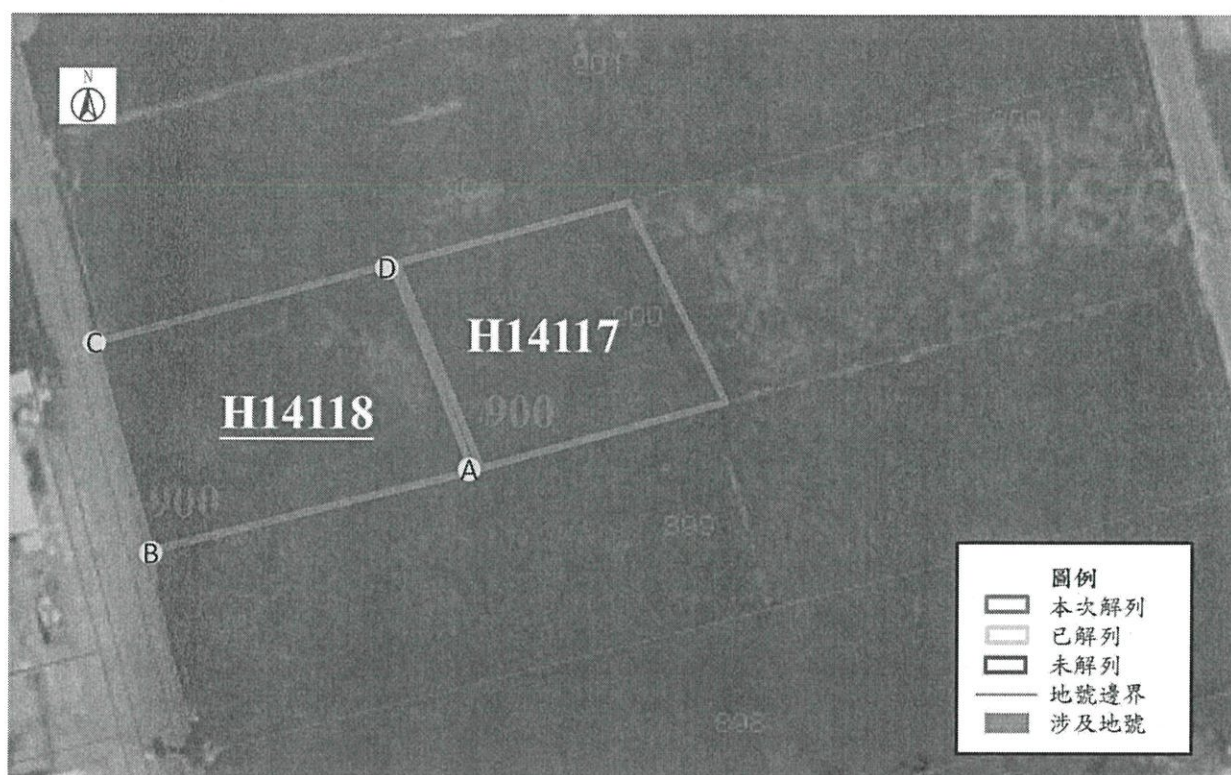
	A	B	C	D
TWD97-X	275439	275417	275409	275429
TWD97-Y	2767330	2767325	2767344	2767349

公告地號	公告列管面積 (平方公尺)	已解列面積 (平方公尺)	本次解列面積 (平方公尺)
蘆竹區中興段 900(部分坵塊)地號(H1144)	0.1097	0	0.0443

註：

1. 此解列坵塊以該場址代碼利用粗體及底線說明。
2. 此公告範圍示意圖因影像、坵塊及地籍圖資分屬不同管理單位，而有地圖影像校正之差異，故以內政部最新公告地籍資料為依據產製。

桃園市蘆竹區中興段 900(部分坵塊)地號(H1145)
公告解列土壤污染控制場址及土壤污染管制區之地號範圍示意圖



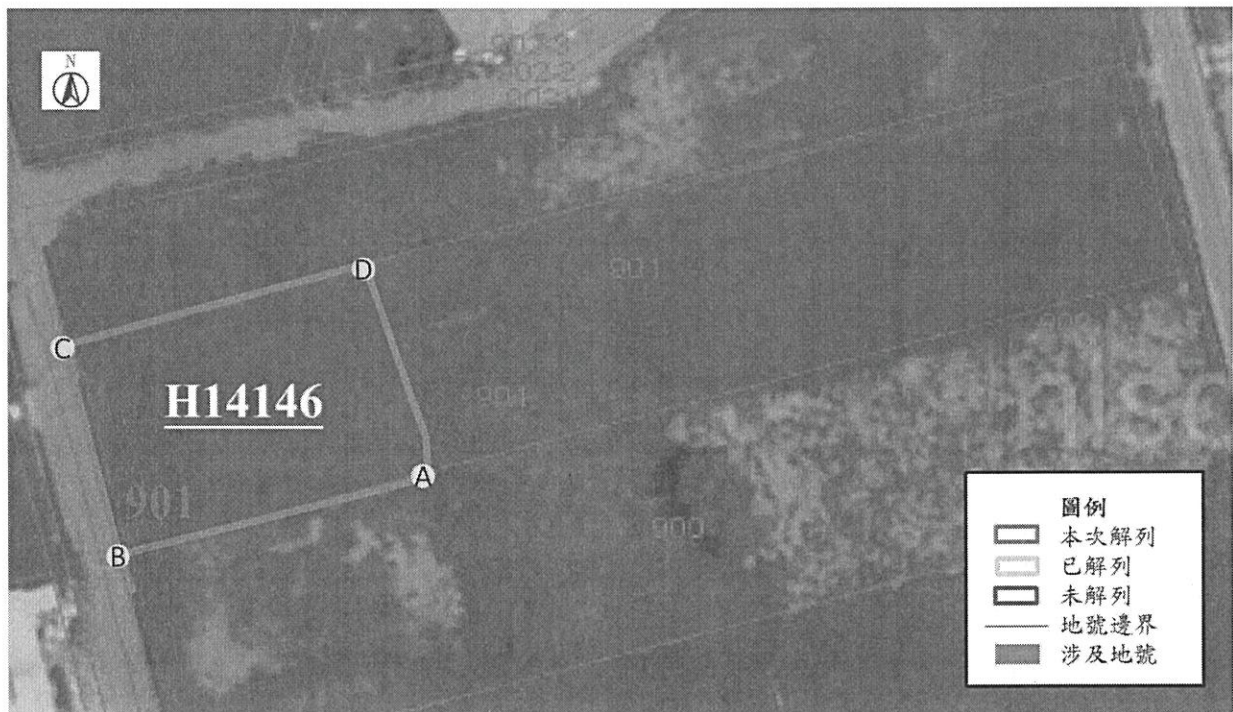
	A	B	C	D
TWD97-X	275417	275385	275380	275409
TWD97-Y	2767325	2767316	2767336	2767344

公告地號	公告列管面積 (平方公尺)	已解列面積 (平方公尺)	本次解列面積 (平方公尺)
蘆竹區中興段 900(部分坵塊)地號(H1145)	0.1097	0	0.0654

註：

1. 此解列坵塊以該場址代碼利用粗體及底線說明。
2. 此公告範圍示意圖因影像、坵塊及地籍圖資分屬不同管理單位，而有地圖影像校正之差異，故以內政部最新公告地籍資料為依據產製。

桃園市蘆竹區中興段 901(部分坵塊)地號
公告解列土壤污染控制場址及土壤污染管制區之地號範圍示意圖



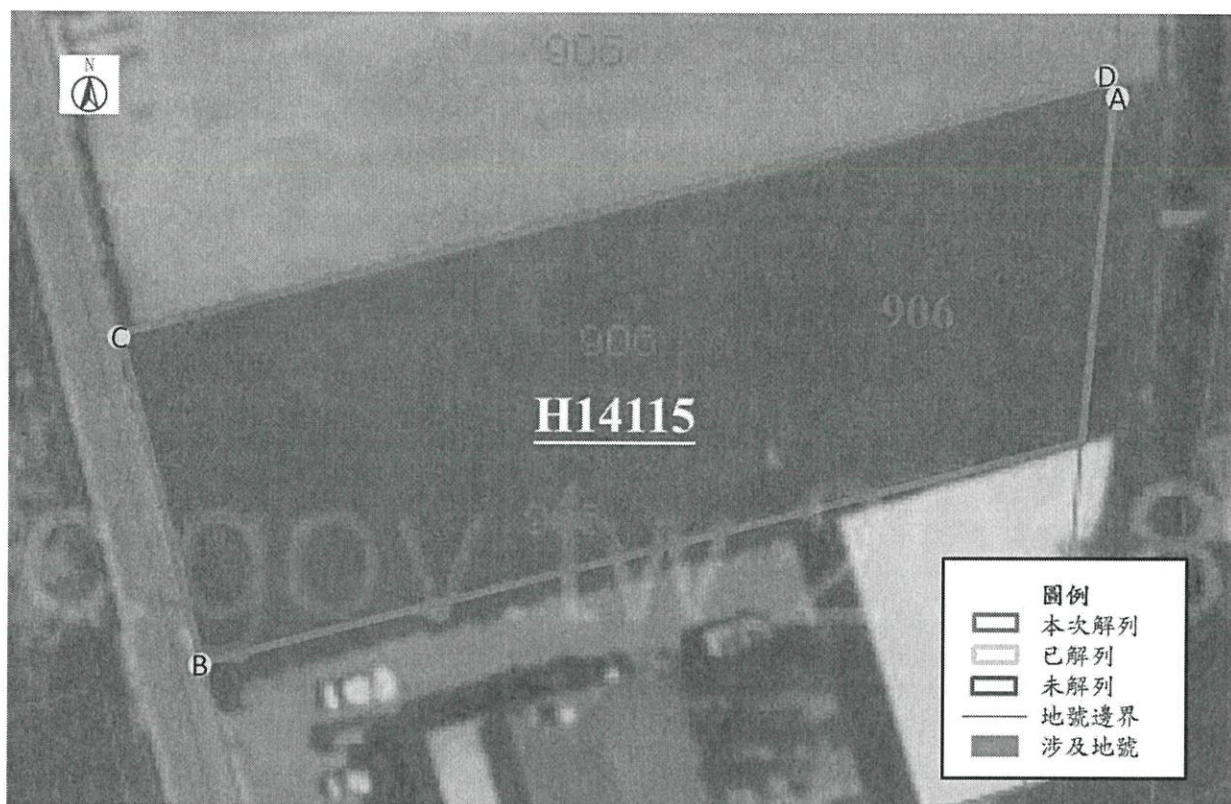
	A	B	C	D
TWD97-X	275409	275380	275375	275406
TWD97-Y	2767344	2767336	2767355	2767363

公告地號	公告列管面積 (平方公尺)	已解列面積 (平方公尺)	本次解列面積 (平方公尺)
蘆竹區中興段 901(部分坵塊)地號	0.0623	0	0.0623

註：

1. 此解列坵塊以該場址代碼利用粗體及底線說明。
2. 此公告範圍示意圖因影像、坵塊及地籍圖資分屬不同管理單位，而有地圖影像校正之差異，故以內政部最新公告地籍資料為依據產製。

桃園市蘆竹區中興段 906 地號
公告解列土壤污染控制場址及土壤污染管制區之地號範圍示意圖



	A	B	C	D
TWD97-X	275543	275488	275483	275543
TWD97-Y	2767379	2767343	2767363	2767379

公告地號	公告列管面積 (平方公尺)	已解列面積 (平方公尺)	本次解列面積 (平方公尺)
蘆竹區中興段 906 地號	0.1180	0	0.1180

註：

1. 此解列坵塊以該場址代碼利用粗體及底線說明。
2. 此公告範圍示意圖因影像、坵塊及地籍圖資分屬不同管理單位，而有地圖影像校正之差異，故以內政部最新公告地籍資料為依據產製。

桃園市蘆竹區中興段 907-1 地號
公告解列土壤污染控制場址及土壤污染管制區之地號範圍示意圖



	A	B	C	D
TWD97-X	275541	275504	275493	275538
TWD97-Y	2767306	2767283	2767324	2767336

公告地號	公告列管面積 (平方公尺)	已解列面積 (平方公尺)	本次解列面積 (平方公尺)
蘆竹區中興段 907-1 地號	0.1770	0	0.1770

註：

1. 此解列坵塊以該場址代碼利用粗體及底線說明。
2. 此公告範圍示意圖因影像、坵塊及地籍圖資分屬不同管理單位，而有地圖影像校正之差異，故以內政部最新公告地籍資料為依據產製。

桃園市蘆竹區南崁下段 582-14、582-15、582-26(部分坵塊)、587-2、587-22 地號
公告解列土壤污染控制場址及土壤污染管制區之地號範圍示意圖



	A	B	C	D
TWD97-X	278530	278525	278468	278482
TWD97-Y	2770828	2770820	2770854	2770857

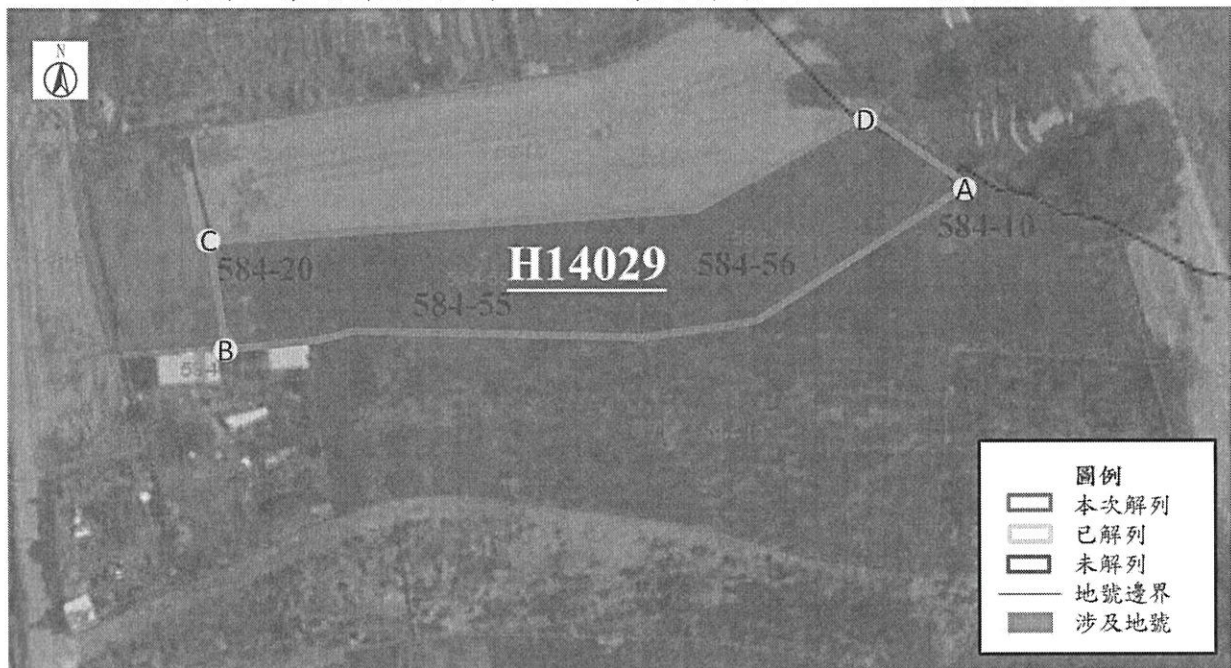
公告地號	公告列管面積 (平方公尺)	已解列面積 (平方公尺)	本次解列面積 (平方公尺)
蘆竹區南崁下段 582-14 地號	0.0277	0	0.0277
蘆竹區南崁下段 582-15 地號	0.0262	0	0.0262
蘆竹區南崁下段 582-26(部分坵塊)地號	0.0072	0	0.0072
蘆竹區南崁下段 587-2 地號	0.0286	0	0.0286
蘆竹區南崁下段 587-224 地號	0.0318	0	0.0318

註：

1. 此解列坵塊以該場址代碼利用粗體及底線說明。
2. 此公告範圍示意圖因影像、坵塊及地籍圖資分屬不同管理單位，而有地圖影像校正之差異，故以內政部最新公告地籍資料為依據產製。

桃園市蘆竹區南崁下段 584-10(部分坵塊)、584-20(部分坵塊)、584-55(原南崁下段 584-20)、584-56(原南崁下段 584-20)地號

公告解列土壤污染控制場址及土壤污染管制區之地號範圍示意圖



	A	B	C	D
TWD97-X	278462	278363	278361	278448
TWD97-Y	2771320	2771298	2771311	2771329

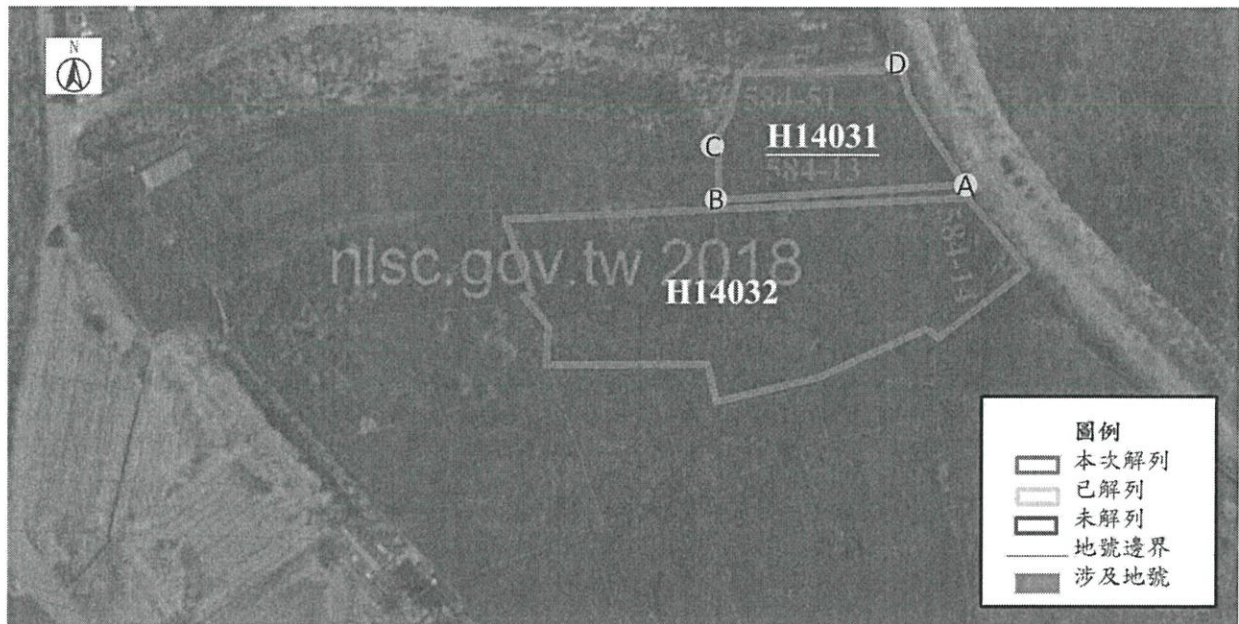
公告地號	公告列管面積 (平方公尺)	已解列面積 (平方公尺)	本次解列面積 (平方公尺)
蘆竹區南崁下段 584-10(部分坵塊)地號	0.0016	0	0.0016
蘆竹區南崁下段 584-20(部分坵塊)地號	0.0148	0	0.0148
蘆竹區南崁下段 584-55 地號	0.0645	0	0.0645
蘆竹區南崁下段 584-56 地號	0.0646	0	0.0646

註：

1. 此解列坵塊以該場址代碼利用粗體及底線說明。
2. 此公告範圍示意圖因影像、坵塊及地籍圖資分屬不同管理單位，而有地圖影像校正之差異，故以內政部最新公告地籍資料為依據產製。
3. 蘆竹區南崁下段 584-10(部分坵塊)、584-20(部分坵塊)地號(H0131)，桃園市政府以 106 年 2 月 6 日府環水字第 1060020424 號公告為土壤污染控制場址及土壤污染管制區，蘆竹地政事務所 108 年 1 月 22 日蘆地登字第 1080001257 號函告知蘆竹區南崁下段已於 108 年辦理土地分割，分割後為南崁下段 584-20、584-55、584-56 地號等 3 筆土地；據此，桃園市政府以 108 年 2 月 19 日府環水字第 1080034490 號修正公告蘆竹區南崁下段 584-55、584-56 地號為土壤污染控制場址及土壤污染管制區；因此南崁下段 584-10(部分坵塊)、584-20(部分坵塊)地號(H0131)坵塊範圍，變更後其調整為南崁下段 584-10(部分坵塊)、584-20(部分坵塊)、584-55、584-56 地號。

桃園市蘆竹區南崁下段 584-13(部分坵塊)、584-14(部分坵塊)、584-51(部分坵塊)地號

公告解列土壤污染控制場址及土壤污染管制區之地號範圍示意圖



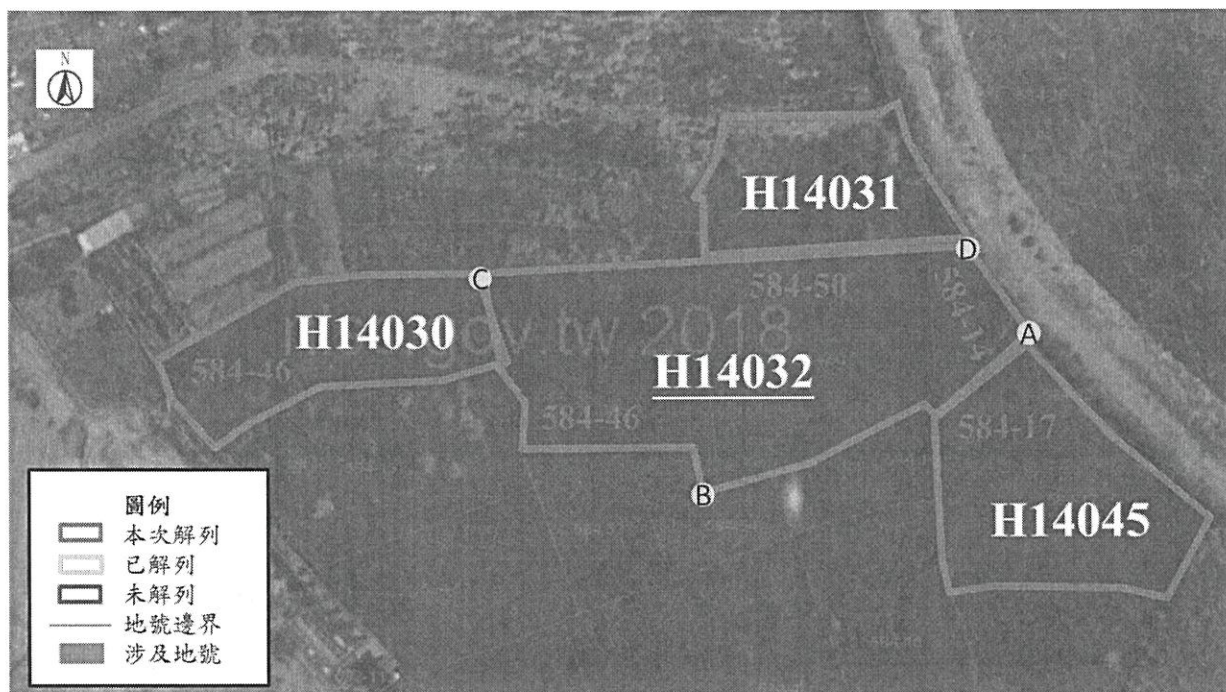
	A	B	C	D
TWD97-X	278507	278462	278460	278494
TWD97-Y	2771245	2771242	2771252	2771260

公告地號	公告列管面積 (平方公尺)	已解列面積 (平方公尺)	本次解列面積 (平方公尺)
蘆竹區南崁下段 584-13(部分坵塊)地號	0.0494	0	0.0494
蘆竹區南崁下段 584-14(部分坵塊)地號	0.0303	0	0.0043
蘆竹區南崁下段 584-51(部分坵塊)地號	0.0341	0	0.0341

註：

1. 此解列坵塊以該場址代碼利用粗體及底線說明。
2. 此公告範圍示意圖因影像、坵塊及地籍圖資分屬不同管理單位，而有地圖影像校正之差異，故以內政部最新公告地籍資料為依據產製。

桃園市蘆竹區南崁下段 584-14(部分坵塊)、584-17、584-46、584-50 地號
公告解列土壤污染控制場址及土壤污染管制區之地號範圍示意圖



	A	B	C	D
TWD97-X	278518	278461	278423	278507
TWD97-Y	2771230	2771203	2771240	2771245

公告地號	公告列管面積 (平方公尺)	已解列面積 (平方公尺)	本次解列面積 (平方公尺)
蘆竹區南崁下段 584-14(部分坵塊)地號	0.0303	0	0.0260
蘆竹區南崁下段 584-17 地號	0.1373	0	0.0048
蘆竹區南崁下段 584-46 地號	0.2150	0	0.1109
蘆竹區南崁下段 584-50 地號	0.1317	0	0.1317

註：

1. 此解列坵塊以該場址代碼利用粗體及底線說明。
2. 此公告範圍示意圖因影像、坵塊及地籍圖資分屬不同管理單位，而有地圖影像校正之差異，故以內政部最新公告地籍資料為依據產製。

桃園市蘆竹區南崁下段 584-15(部分坵塊)地號
公告解列土壤污染控制場址及土壤污染管制區之地號範圍示意圖



	A	B	C	D
TWD97-X	278440	278411	278387	278432
TWD97-Y	2771182	2771171	2771195	2771200

公告地號	公告列管面積 (平方公尺)	已解列面積 (平方公尺)	本次解列面積 (平方公尺)
蘆竹區南崁下段 584-15(部分坵塊)地號	0.1139	0	0.1139

註：

1. 此解列坵塊以該場址代碼利用粗體及底線說明。
2. 此公告範圍示意圖因影像、坵塊及地籍圖資分屬不同管理單位，而有地圖影像校正之差異，故以內政部最新公告地籍資料為依據產製。

桃園市蘆竹區南崁下段 584-16、584-18、584-47、584-48、584-49 地號
公告解列土壤污染控制場址及土壤污染管制區之地號範圍示意圖



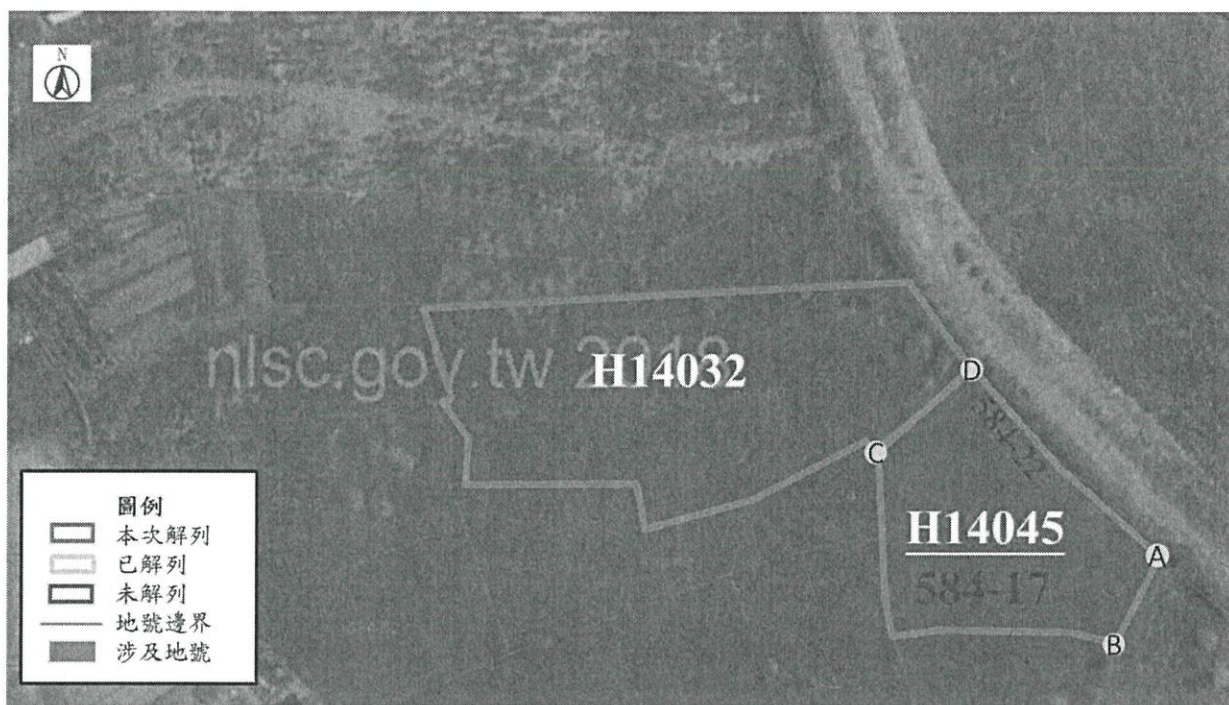
	A	B	C	D
TWD97-X	278509	278440	278411	278503
TWD97-Y	2771165	2771129	2771171	2771201

公告地號	公告列管面積 (平方公尺)	已解列面積 (平方公尺)	本次解列面積 (平方公尺)
蘆竹區南崁下段 584-16 地號	0.0968	0	0.0968
蘆竹區南崁下段 584-18 地號	0.3315	0	0.0061
蘆竹區南崁下段 584-47 地號	0.1000	0	0.1000
蘆竹區南崁下段 584-48 地號	0.1001	0	0.1001
蘆竹區南崁下段 584-49 地號	0.1001	0	0.1001

註：

1. 此解列坵塊以該場址代碼利用粗體及底線說明。
2. 此公告範圍示意圖因影像、坵塊及地籍圖資分屬不同管理單位，而有地圖影像校正之差異，故以內政部最新公告地籍資料為依據產製。

桃園市蘆竹區南崁下段 584-17、584-22 地號
公告解列土壤污染控制場址及土壤污染管制區之地號範圍示意圖



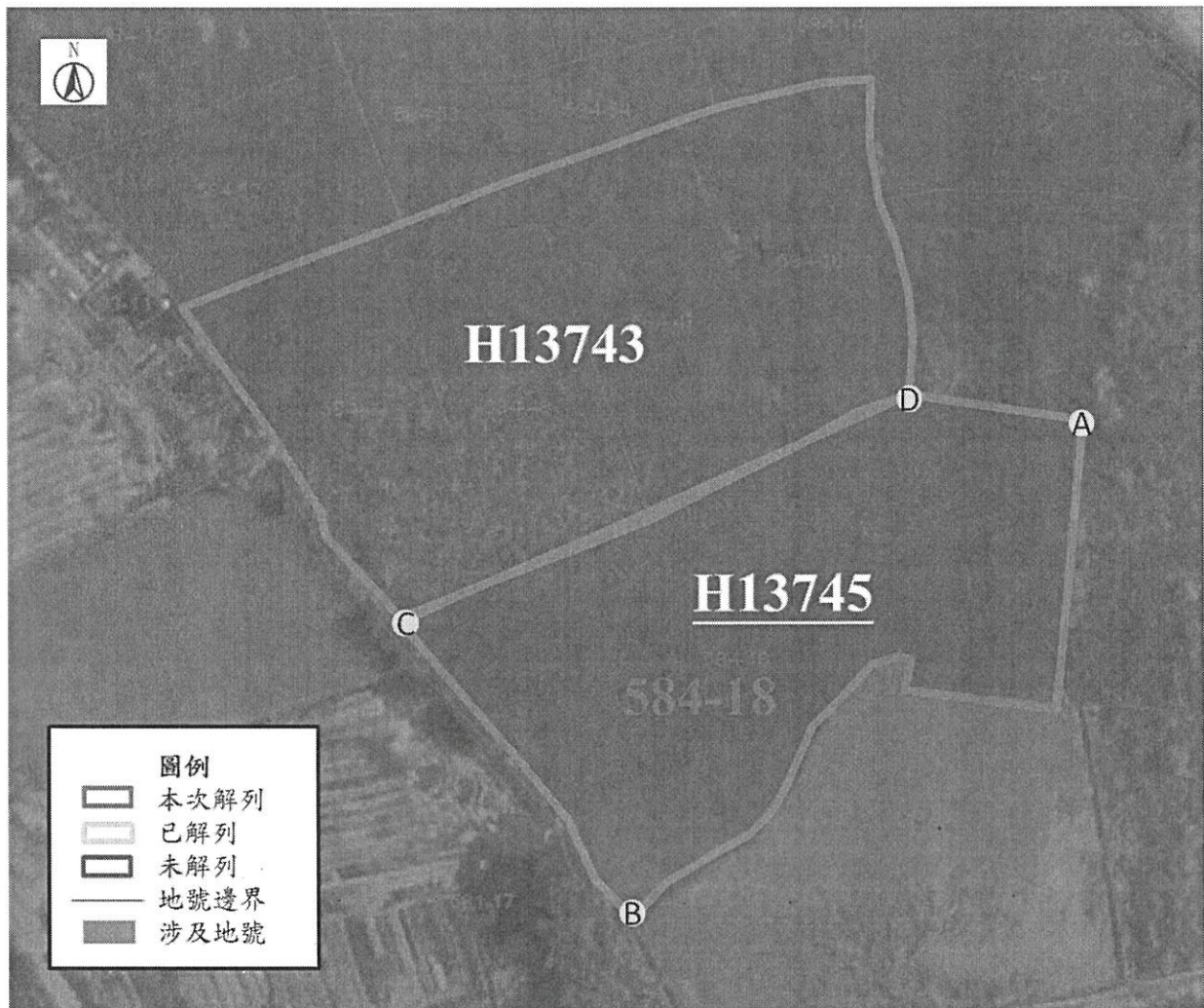
	A	B	C	D
TWD97-X	278549	278542	278502	278518
TWD97-Y	2771199	2771185	2771214	2771230

公告地號	公告列管面積 (平方公尺)	已解列面積 (平方公尺)	本次解列面積 (平方公尺)
蘆竹區南崁下段 584-17 地號	0.1373	0	0.1325
蘆竹區南崁下段 584-22 地號	0.0041	0	0.0041

註：

1. 此解列坵塊以該場址代碼利用粗體及底線說明。
2. 此公告範圍示意圖因影像、坵塊及地籍圖資分屬不同管理單位，而有地圖影像校正之差異，故以內政部最新公告地籍資料為依據產製。

桃園市蘆竹區南崁下段 584-18 地號
公告解列土壤污染控制場址及土壤污染管制區之地號範圍示意圖



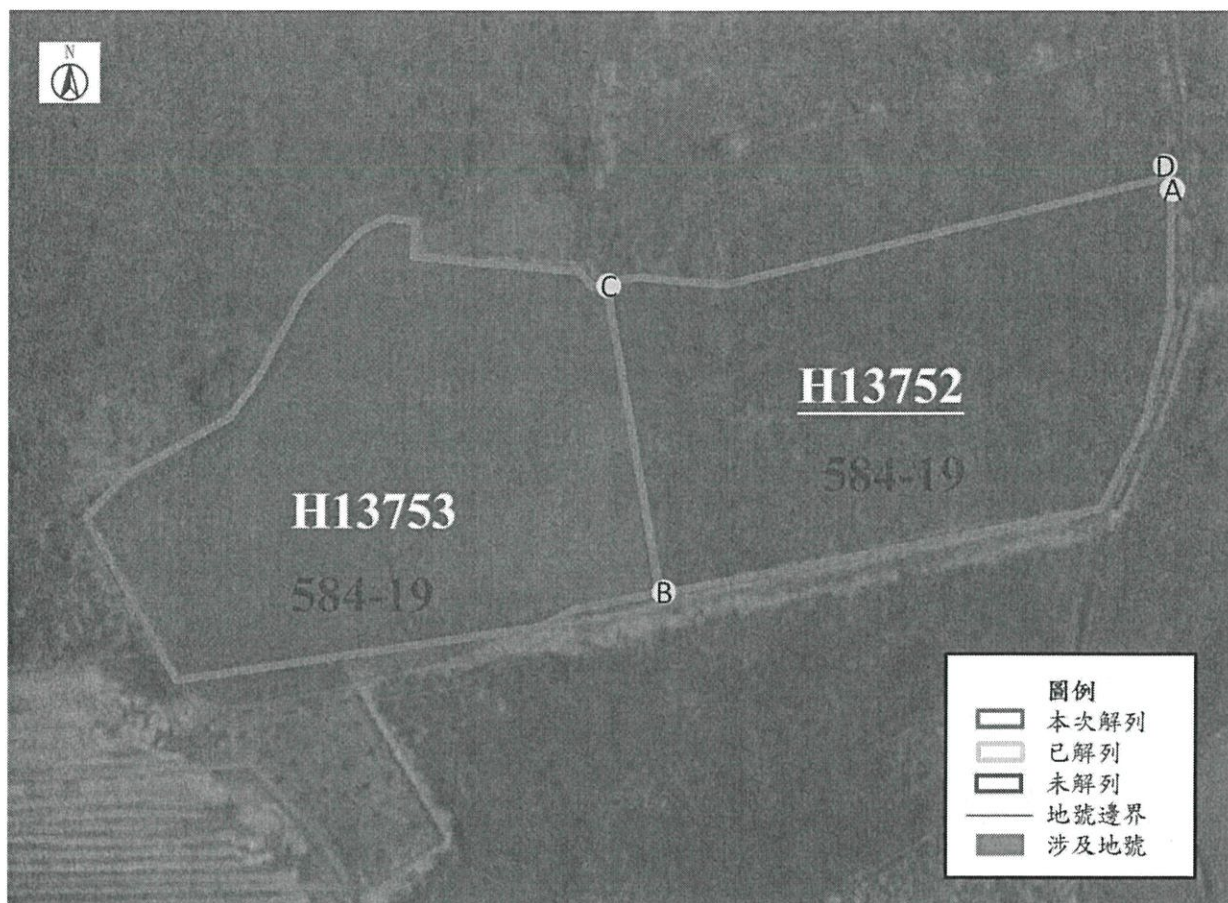
	A	B	C	D
TWD97-X	278532	278470	278440	278508
TWD97-Y	2771156	2771090	2771129	2771159

公告地號	公告列管面積 (平方公尺)	已解列面積 (平方公尺)	本次解列面積 (平方公尺)
蘆竹區南崁下段 584-18 地號	0.3315	0	0.3254

註：

1. 此解列坵塊以該場址代碼利用粗體及底線說明。
2. 此公告範圍示意圖因影像、坵塊及地籍圖資分屬不同管理單位，而有地圖影像校正之差異，故以內政部最新公告地籍資料為依據產製。

桃園市蘆竹區南崁下段 584-19(部分坵塊)地號(H0067)
公告解列土壤污染控制場址及土壤污染管制區之地號範圍示意圖



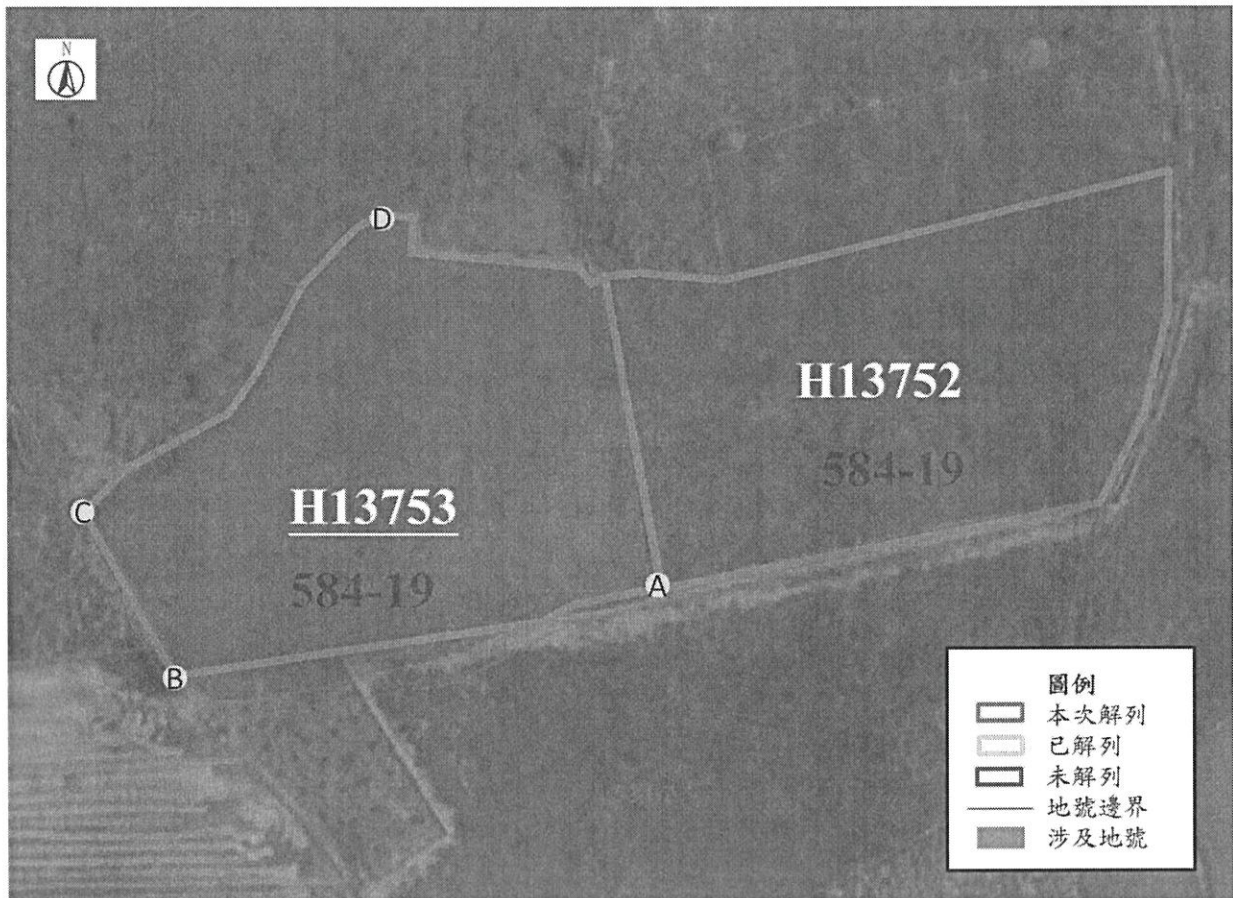
	A	B	C	D
TWD97-X	278597	278537	278533	278597
TWD97-Y	2771126	2771081	2771117	2771126

公告地號	公告列管面積 (平方公尺)	已解列面積 (平方公尺)	本次解列面積 (平方公尺)
蘆竹區南崁下段 584-19(部分坵塊)地號 (H0067)	0.4285	0	0.1964

註：

1. 此解列坵塊以該場址代碼利用粗體及底線說明。
2. 此公告範圍示意圖因影像、坵塊及地籍圖資分屬不同管理單位，而有地圖影像校正之差異，故以內政部最新公告地籍資料為依據產製。

桃園市蘆竹區南崁下段 584-19(部分坵塊)地號(H0068)
公告解列土壤污染控制場址及土壤污染管制區之地號範圍示意圖



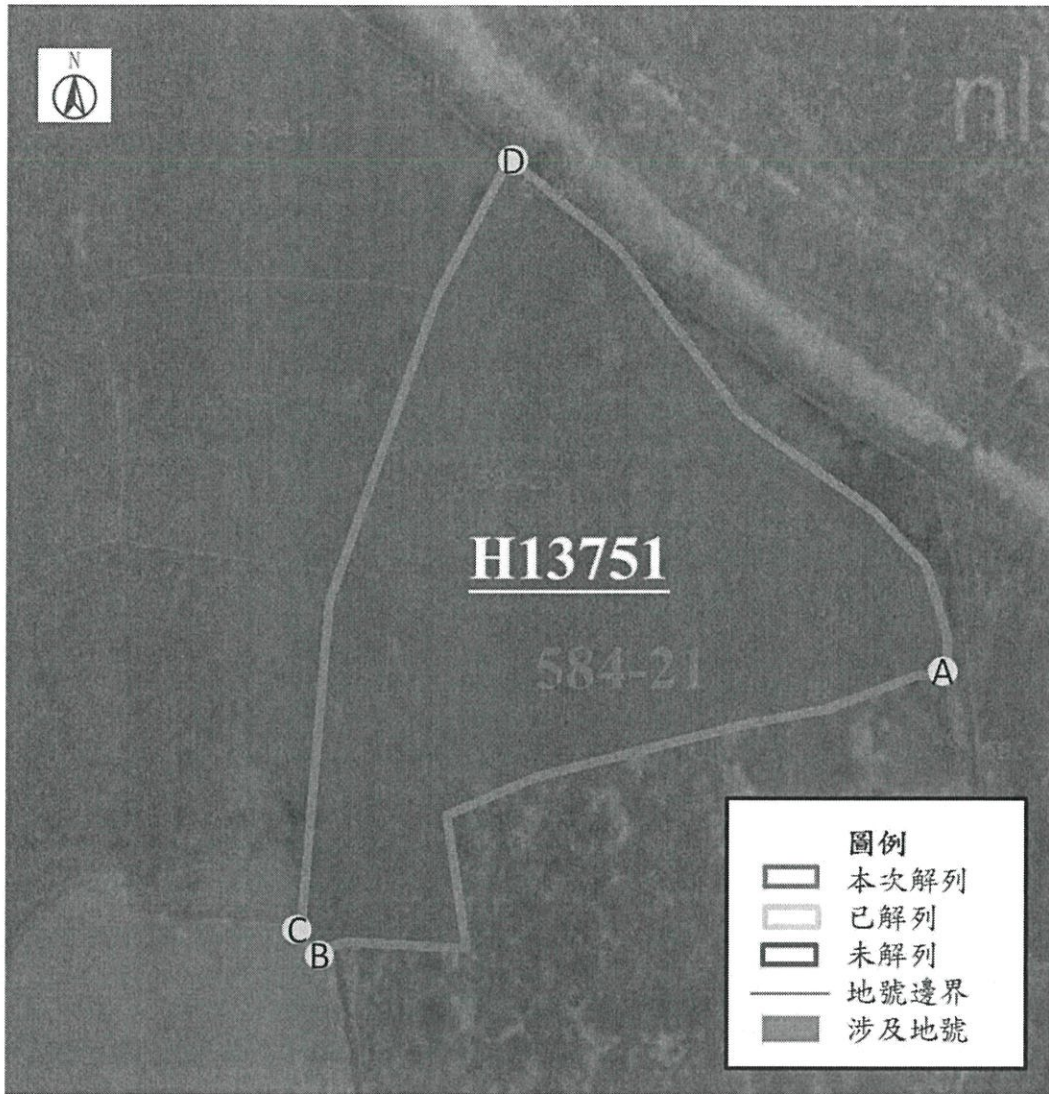
	A	B	C	D
TWD97-X	278537	278481	278470	278506
TWD97-Y	2771081	2771071	2771090	2771124

公告地號	公告列管面積 (平方公尺)	已解列面積 (平方公尺)	本次解列面積 (平方公尺)
蘆竹區南崁下段 584-19(部分坵塊)地號 (H0068)	0.4285	0	0.2321

註：

1. 此解列坵塊以該場址代碼利用粗體及底線說明。
2. 此公告範圍示意圖因影像、坵塊及地籍圖資分屬不同管理單位，而有地圖影像校正之差異，故以內政部最新公告地籍資料為依據產製。

桃園市蘆竹區南崁下段 584-21(部分坵塊)地號
公告解列土壤污染控制場址及土壤污染管制區之地號範圍示意圖



	A	B	C	D
TWD97-X	278595	278529	278528	278549
TWD97-Y	2771146	2771117	2771118	2771199

公告地號	公告列管面積 (平方公尺)	已解列面積 (平方公尺)	本次解列面積 (平方公尺)
蘆竹區南崁下段 584-21(部分坵塊)地號	0.2772	0	0.2772

註：

1. 此解列坵塊以該場址代碼利用粗體及底線說明。
2. 此公告範圍示意圖因影像、坵塊及地籍圖資分屬不同管理單位，而有地圖影像校正之差異，故以內政部最新公告地籍資料為依據產製。

桃園市蘆竹區南崁下段 584-28(部分坵塊)、584-4、586-22(部分坵塊)地號
公告解列土壤污染控制場址及土壤污染管制區之地號範圍示意圖



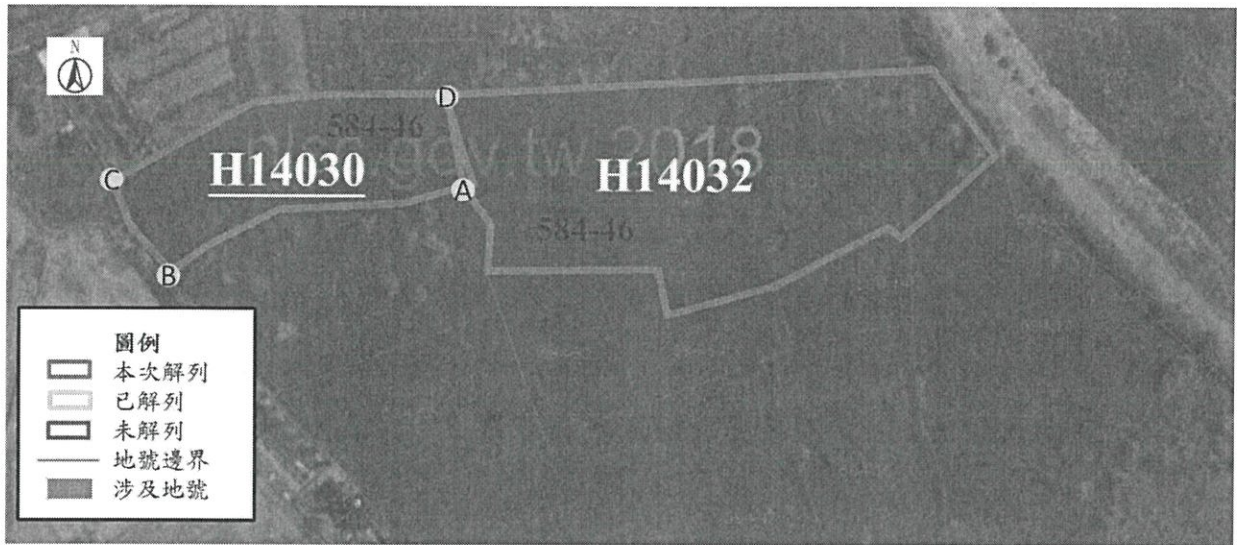
	A	B	C	D
TWD97-X	278336	278312	278304	278309
TWD97-Y	2771246	2771244	2771350	2771377

公告地號	公告列管面積 (平方公尺)	已解列面積 (平方公尺)	本次解列面積 (平方公尺)
蘆竹區南崁下段 584-28(部分坵塊)地號	0.0253	0	0.0253
蘆竹區南崁下段 584-4 地號	0.2329	0	0.2329
蘆竹區南崁下段 586-22(部分坵塊)地號	0.0370	0	0.0370

註：

1. 此解列坵塊以該場址代碼利用粗體及底線說明。
2. 此公告範圍示意圖因影像、坵塊及地籍圖資分屬不同管理單位，而有地圖影像校正之差異，故以內政部最新公告地籍資料為依據產製。

桃園市蘆竹區南崁下段 584-46 地號
公告解列土壤污染控制場址及土壤污染管制區之地號範圍示意圖



	A	B	C	D
TWD97-X	278427	278375	278366	278423
TWD97-Y	277225	2771210	2771225	2771240

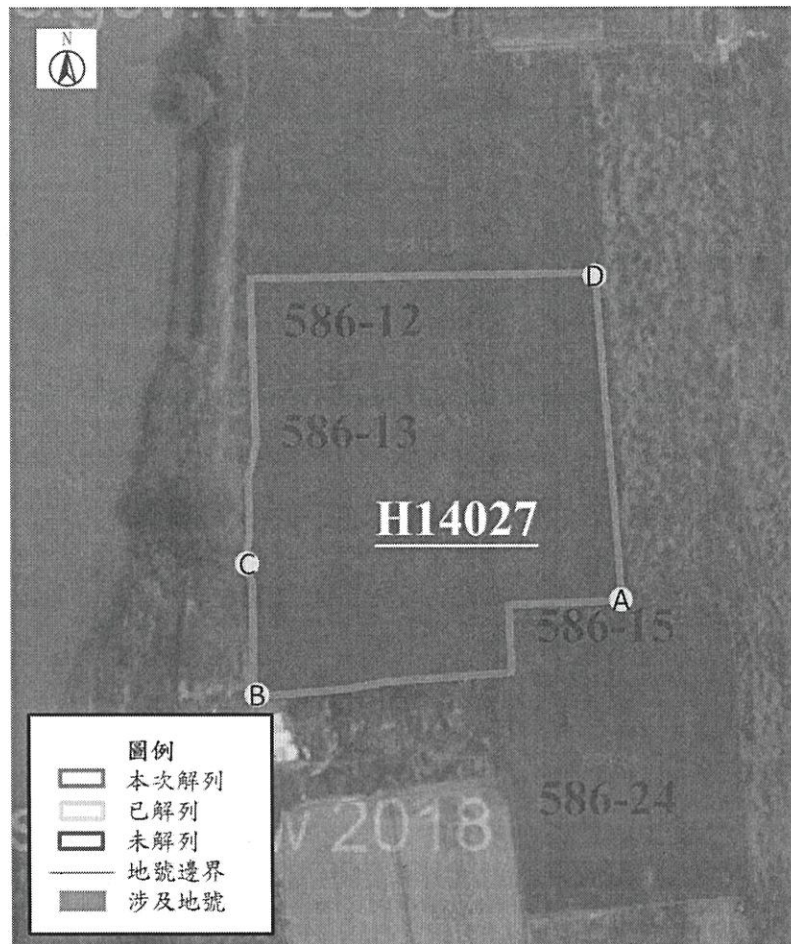
公告地號	公告列管面積 (平方公尺)	已解列面積 (平方公尺)	本次解列面積 (平方公尺)
蘆竹區南崁下段 584-46 地號	0.2150	0	0.1041

註：

1. 此解列坵塊以該場址代碼利用粗體及底線說明。
2. 此公告範圍示意圖因影像、坵塊及地籍圖資分屬不同管理單位，而有地圖影像校正之差異，故以內政部最新公告地籍資料為依據產製。

桃園市蘆竹區南崁下段 586-12(部分坵塊)、586-13(部分坵塊)、586-15(部分坵塊)、586-24(部分坵塊)地號

公告解列土壤污染控制場址及土壤污染管制區之地號範圍示意圖



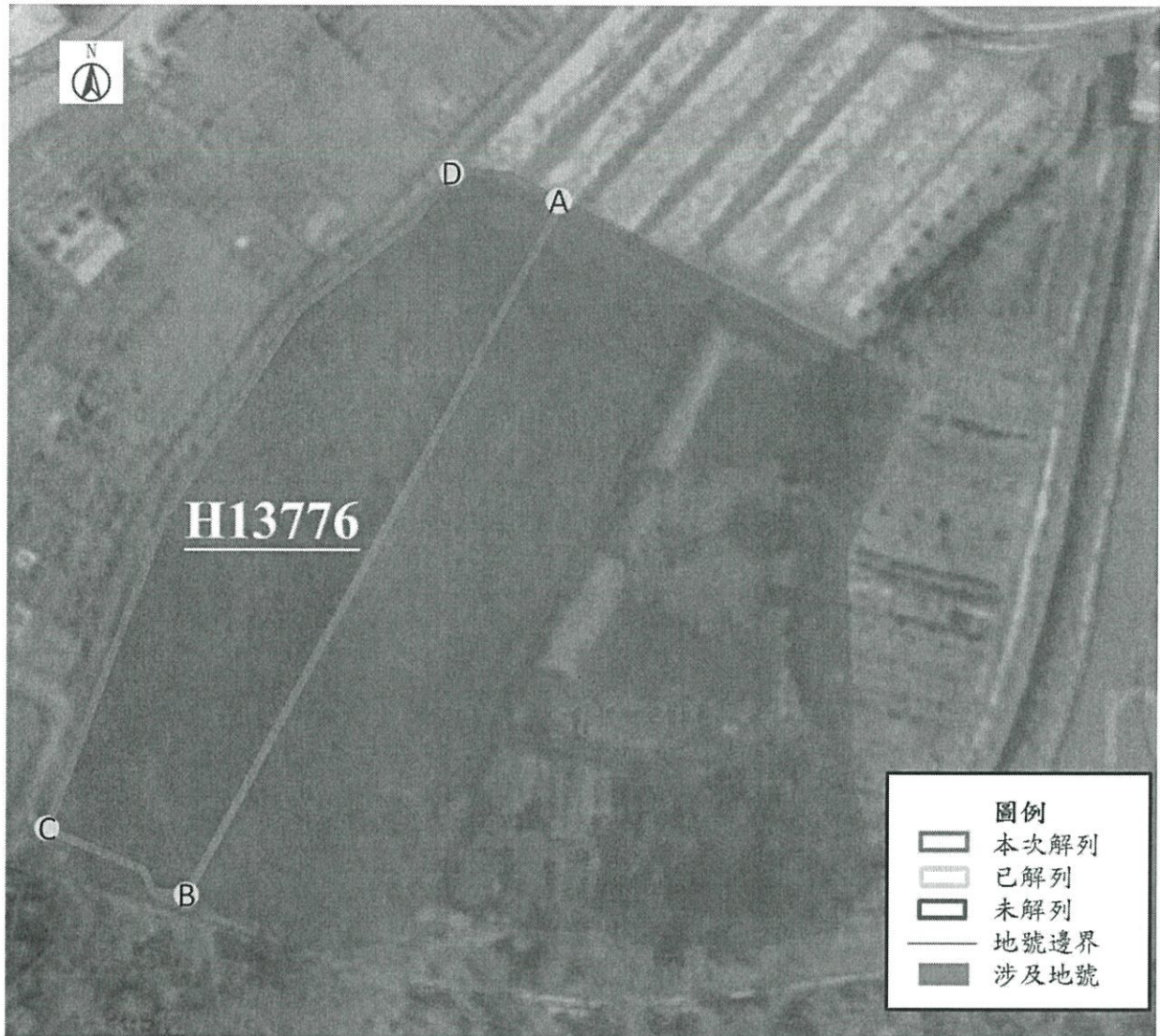
	A	B	C	D
TWD97-X	278289	278229	278228	278285
TWD97-Y	2771269	2771254	2771276	2771323

公告地號	公告列管面積 (平方公尺)	已解列面積 (平方公尺)	本次解列面積 (平方公尺)
蘆竹區南崁下段 586-12(部分坵塊)地號	0.0490	0	0.0490
蘆竹區南崁下段 586-13(部分坵塊)地號	0.3034	0	0.3034
蘆竹區南崁下段 586-15(部分坵塊)地號	0.0007	0	0.0007
蘆竹區南崁下段 586-24(部分坵塊)地號	0.0052	0	0.0052

註：

1. 此解列坵塊以該場址代碼利用粗體及底線說明。
2. 此公告範圍示意圖因影像、坵塊及地籍圖資分屬不同管理單位，而有地圖影像校正之差異，故以內政部最新公告地籍資料為依據產製。

桃園市蘆竹區南崁廟口段山鼻子小段 53(部分坵塊)地號
公告解列土壤污染控制場址及土壤污染管制區之地號範圍示意圖



	A	B	C	D
TWD97-X	270088	280054	280041	280075
TWD97-Y	2774565	2774507	2774514	2774569

公告地號	公告列管面積 (平方公尺)	已解列面積 (平方公尺)	本次解列面積 (平方公尺)
蘆竹區南崁廟口段山鼻子小段 53(部分坵塊)地號	0.1202	0	0.1202

註：

1. 此解列坵塊以該場址代碼利用粗體及底線說明。
2. 此公告範圍示意圖因影像、坵塊及地籍圖資分屬不同管理單位，而有地圖影像校正之差異，故以內政部最新公告地籍資料為依據產製。