

正本

發文方式：紙本郵寄

檔號：

保存年限：

# 桃園市政府建築管理處 函

地址：33001桃園市桃園區縣府路1號

承辦人：曾妍潔

電話：03-3322101分機6101

傳真：03-3338087

電子信箱：10030341@mail.tycg.gov.tw

330

桃園市桃園區縣府路232號

受文者：桃園市建築師公會

發文日期：中華民國110年8月6日

發文字號：桃建照字第1100054242號

速別：普通件

密等及解密條件或保密期限：

附件：如主旨

已解除電腦管制 專案存查

登入本會網站

影本轉知各會員

影本送發照室存查

黃月娟

1100810  
1632 (=)

黃金龍

理事長 李多芳

20210811

裝

主旨：函轉本府110年7月22日以府環水字第1100178549號公告解除本市大園區華興段1131(原為照鏡段247-4)(部分坵塊)地號等17筆土地為土壤污染控制場址及土壤污染管制區公告1份，請查照。

說明：依本府110年8月2日府環水字第1100189607號函辦理。

正本：桃園市建築師公會

副本：桃園市政府建築管理處(淑文)

訂

# 處長 邱英哲

本案依分層負責規定授權業務主管決行

線

檔 號：  
保存年限：

## 桃園市政府 函

地址：33001桃園市桃園區縣府路1號  
承辦人：盧沛欣  
電話：03-3386021分機1326  
電子信箱：001035@tydep.gov.tw

受文者：桃園市政府建築管理處

發文日期：中華民國110年8月2日  
發文字號：府環水字第1100189607號  
速別：普通件  
密等及解密條件或保密期限：  
附件：如主旨 (376430306I\_1100189607\_ATTACH1.pdf、  
376430306I\_1100189607\_ATTACH2.pdf)

主旨：檢送本府110年7月22日以府環水字第1100178549號公告解  
除本市大園區華興段1131(原為照鏡段247-4)(部分坵塊)  
地號等17筆土地為土壤污染控制場址及土壤污染管制區公  
告1份，請張貼公告，並逕依權責辦理，請查照。

說明：依據土壤及地下水污染整治法第26條第2項規定辦理。

正本：桃園市蘆竹區公所、桃園市蘆竹地政事務所、桃園市政府秘書處(請張貼公告)  
副本：行政院環境保護署(含附件)、行政院環境保護署環境督察總隊北區環境督察大隊  
(含附件)、行政院農業委員會農糧署(含附件)、行政院農業委員會農糧署北區分  
署(含附件)、行政院農業委員會農田水利署石門管理處(含附件)、行政院農業委  
員會農田水利署桃園管理處(含附件)、桃園市政府農業局(含附件)、桃園市政府  
地政局(含附件)、桃園市政府水務局(含附件)、桃園市政府建築管理處(含附  
件)、桃園市政府都市發展局(含附件)



建照科 110/08/02 15:34



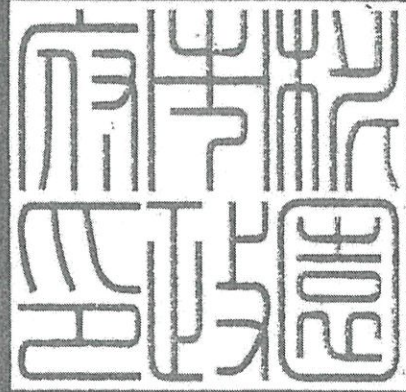
2H1100054242 有附件

檔 號：

保存年限：

## 桃園市政府 公告

發文日期：中華民國110年7月22日  
發文字號：府環水字第1100178549號  
附件：場址地籍套繪圖



主旨：公告解除本市大園區華興段1131(原為照鏡段247-4)(部分坵塊)地號等17筆土地為土壤污染控制場址及土壤污染管制區之劃定。

依據：土壤及地下水污染整治法第26條第2項規定暨本府環境保護局「108-110年度桃園市農地土壤污染控制場址適當措施改善計畫(第4期)監督及驗證工作」驗證結果辦理。

### 公告事項：

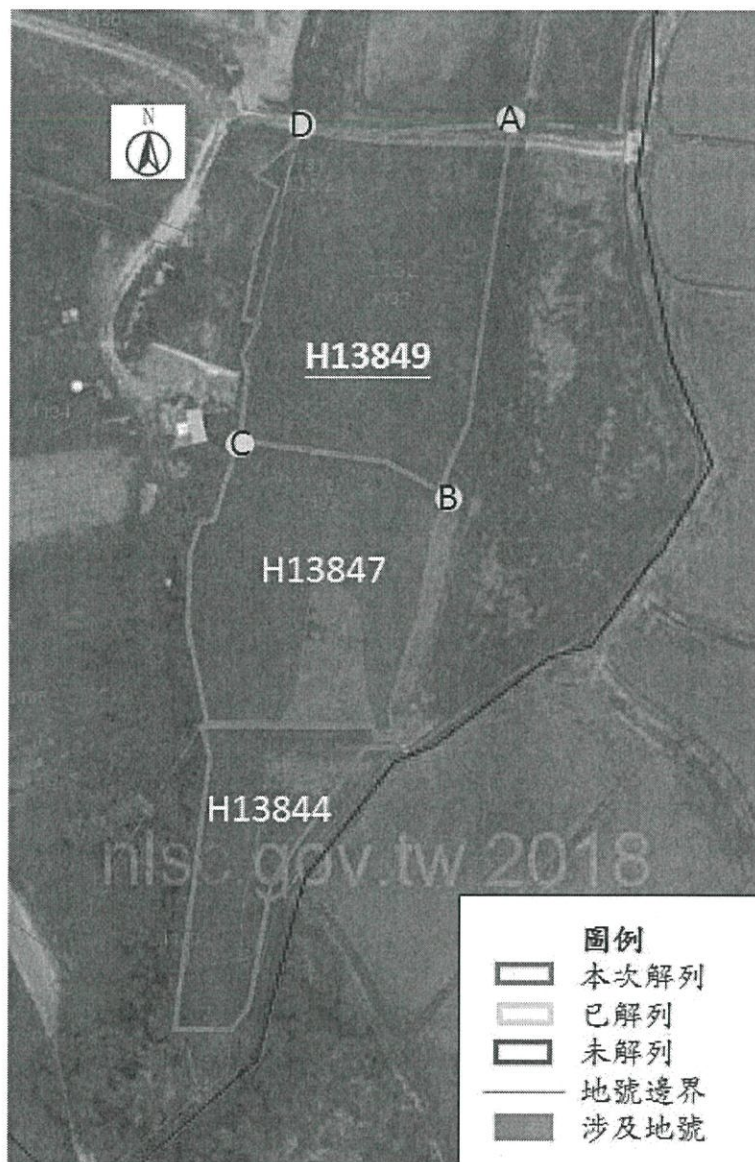
- 一、本府分別以106年2月6日府環水字第1060020424號公告、106年2月20日府環水字第1060038698號公告、106年3月10日府環水字第1060049038號公告暨依土壤及地下水污染整治法第12條第2項、第16條及施行細則第10條公告下列土地為土壤污染控制場址及土壤污染管制區在案。
- 二、經本府環境保護局進行污染改善後，於110年5月3日進行驗證，土壤中重金屬項目皆已低於食用作物農地之土壤污染管制標準，故予以解除本市大園區華興段1131(原為照鏡段247-4)(部分坵塊)、1140(原為照鏡段247-8)(部分坵塊)、1141(原為照鏡段247-9)(部分坵塊)、1132(原為照鏡段248-1)、1121(原為照鏡段249-2、251)(部分坵塊)、1115(原為照鏡段252)(

部分坵塊)、1125(原為照鏡段252-4)(部分坵塊)、1133(原為照鏡段254)、1075(原為照鏡段255-4)(部分坵塊)、1078(原為照鏡段256-2)(部分坵塊)、1070(原為照鏡段257)(部分坵塊)、1071(原為照鏡段257-3)(部分坵塊)、蘆竹區南崁下段563-1(部分坵塊)、563-2(部分坵塊)、573-3、581-16、中壢區山嶺段711(部分坵塊)地號等17筆土地之土壤污染控制場址及管制區列管及相關管制事項。

市長鄭文燦

桃園市大園區華興段 1131(原照鏡段 247-4)(部分坵塊)、1132(原照鏡段 248-1)、  
1133(原照鏡段 254)地號(H13849)

公告解列土壤污染控制場址及土壤污染管制區之地號範圍示意圖



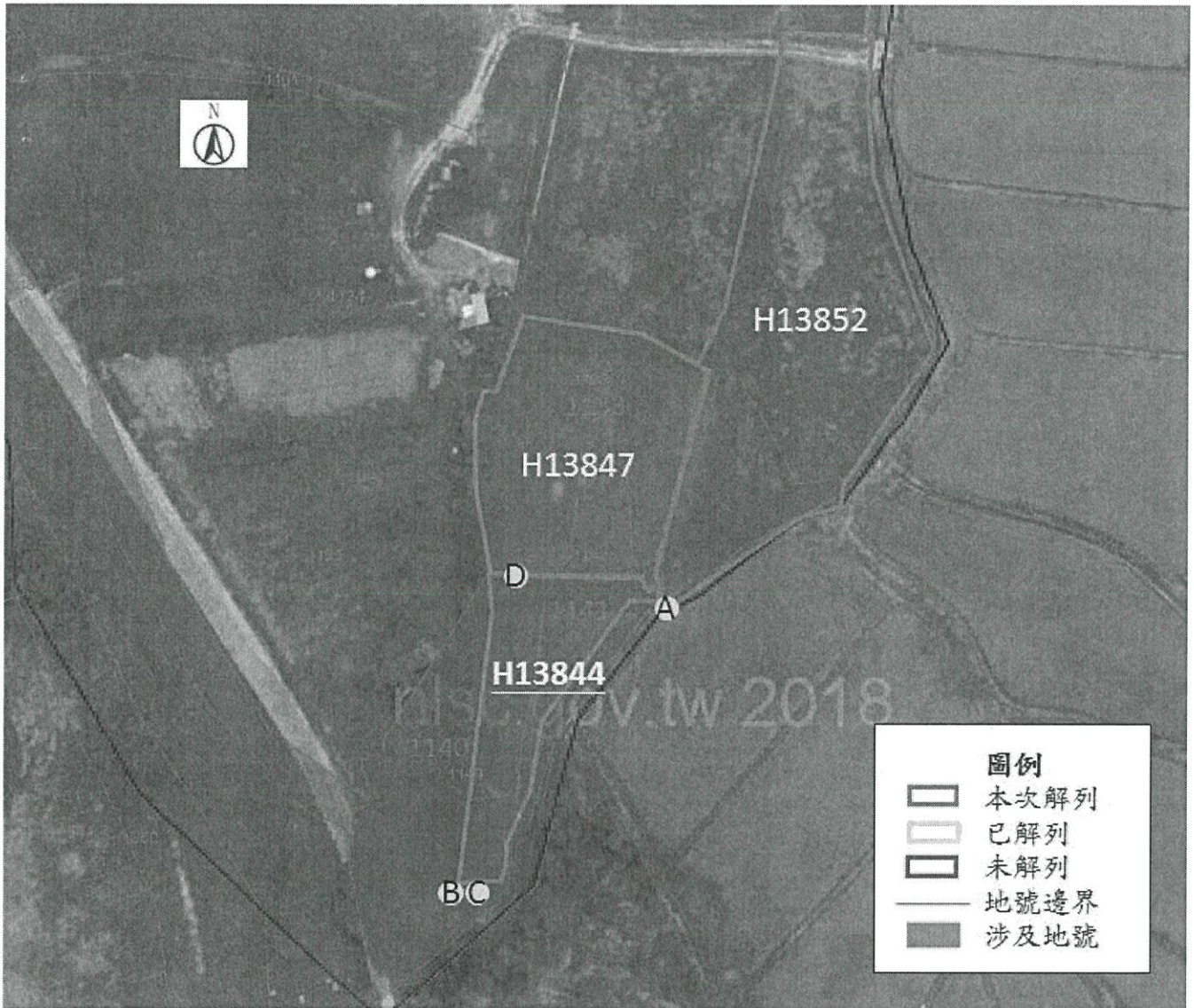
	A	B	C	D
TWD97-X	270093	270082	270049	270061
TWD97-Y	2768586	2768528	2768534	2768586

公告地號	公告列管面積 (平方公尺)	已解列面積 (平方公尺)	本次解列面積 (平方公尺)
大園區華興段 1131(部分坵塊)地號 (原大園區照鏡段 247-4(部分坵塊)地號)	184	0	184
大園區華興段 1132 地號 (原大園區照鏡段 248-1 地號)	1,867	0	1,638
大園區華興段 1133 地號 (原大園區照鏡段 254 地號)	1,746	0	133

註：

1. 此解列坵塊以該場址代碼利用粗體及底線說明。
2. 此公告範圍示意圖因影像、坵塊及地籍圖資分屬不同管理單位，而有地圖影像校正之差異，故以內政部最新公告地籍資料為依據產製。
3. 桃園市大園區照鏡段 247-4、248-1、254 地號(部分坵塊) (H1420)，經桃園市政府 106 年 3 月 10 日府環水字第 1060049038 號函進行列管公告，後續經重測，其地號變更為大園區華興段 1131、1132、1133 地號，經查，大園區照鏡段 247-4、248-1、254 地號(部分坵塊) (H1420)坵塊公告污染範圍，重測後為大園區華興段 1131、1132、1133 地號(部分坵塊)。

桃園市大園區華興段 1140(原照鏡段 247-8)(部分坵塊)、1141(原照鏡段 247-9)(部分坵塊)、1133(原照鏡段 254)地號(H13844)  
公告解列土壤污染控制場址及土壤污染管制區之地號範圍示意圖



	A	B	C	D
TWD97-X	270075	270040	270040	270050
TWD97-Y	2768487	2768435	2768435	2768492

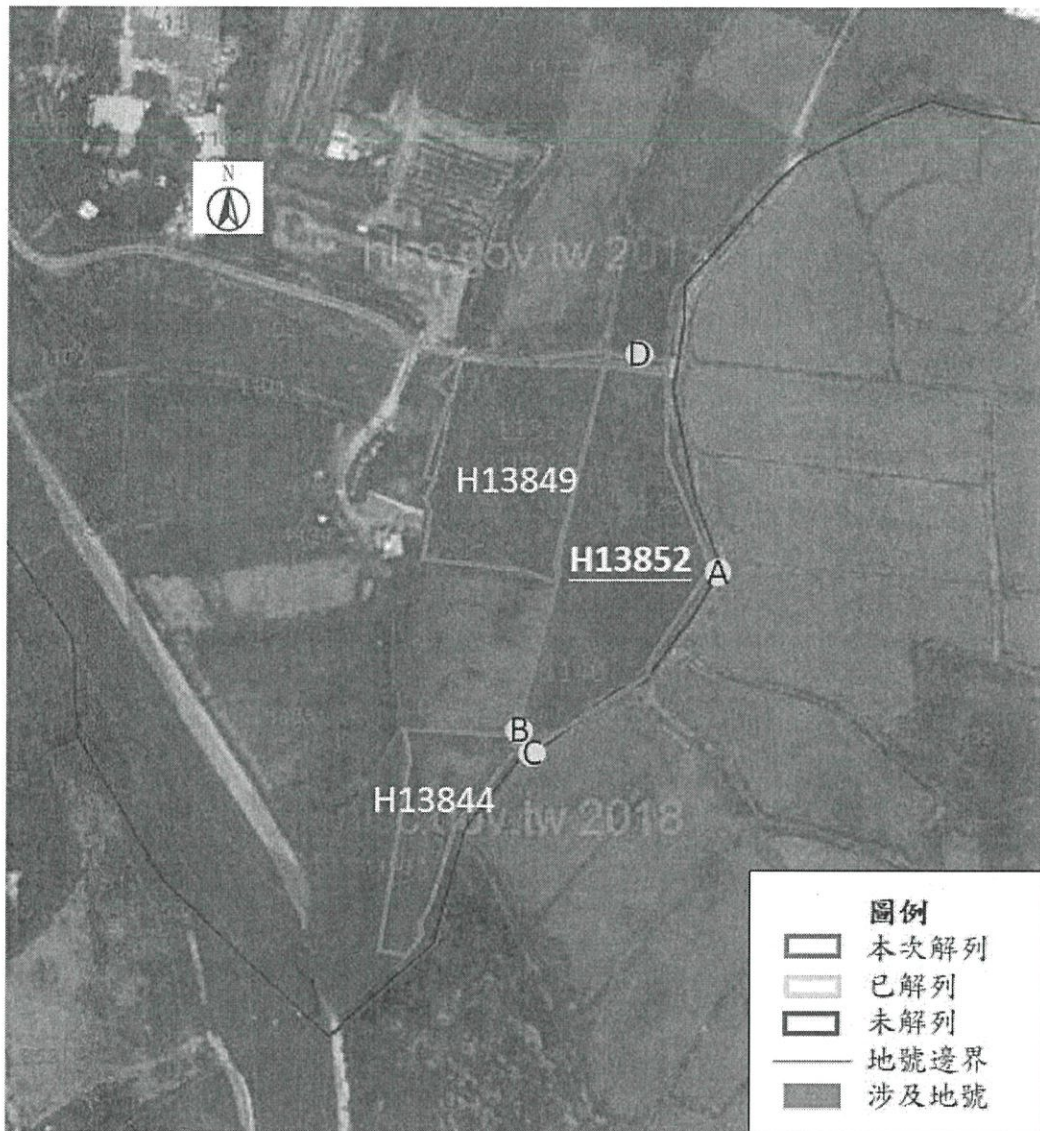
公告地號	公告列管面積 (平方公尺)	已解列面積 (平方公尺)	本次解列面積 (平方公尺)
大園區華興段 1140(部分坵塊)地號 (原大園區照鏡段 247-8(部分坵塊)地號)	731	0	157
大園區華興段 1141(部分坵塊)地號 (原大園區照鏡段 247-9(部分坵塊)地號)	527	0	328
大園區華興段 1133 地號 (原大園區照鏡段 254 地號)	1,746	0	360

註：

1. 此解列坵塊以該場址代碼利用粗體及底線說明。
2. 此公告範圍示意圖因影像、坵塊及地籍圖資分屬不同管理單位，而有地圖影像校正之差異，故以內政部最新公告地籍資料為依據產製。
3. 桃園市大園區照鏡段 247-8、247-9、254 地號(部分坵塊) (H1418)，經桃園市政府 106 年3 月10 日府環水字第 1060049038 號函進行列管公告，後續經重測，其地號變更為大園區華興段 1140、1141、1133 地號，經查，大園區照鏡段 247-8、247-9、254 地號(部分坵塊) (H1418)坵塊公告污染範圍，重測後為大園區華興段 1140、1141、1133 地號(部分坵塊)。

桃園市大園區華興段 1140(原照鏡段 247-8)(部分坵塊)、1132(原照鏡段 248-1)、  
1125(原照鏡段 252-4)(部分坵塊)地號(H13852)

公告解列土壤污染控制場址及土壤污染管制區之地號範圍示意圖



	A	B	C	D
TWD97-X	270120	270075	270075	270101
TWD97-Y	2768532	2768487	2768493	2768587

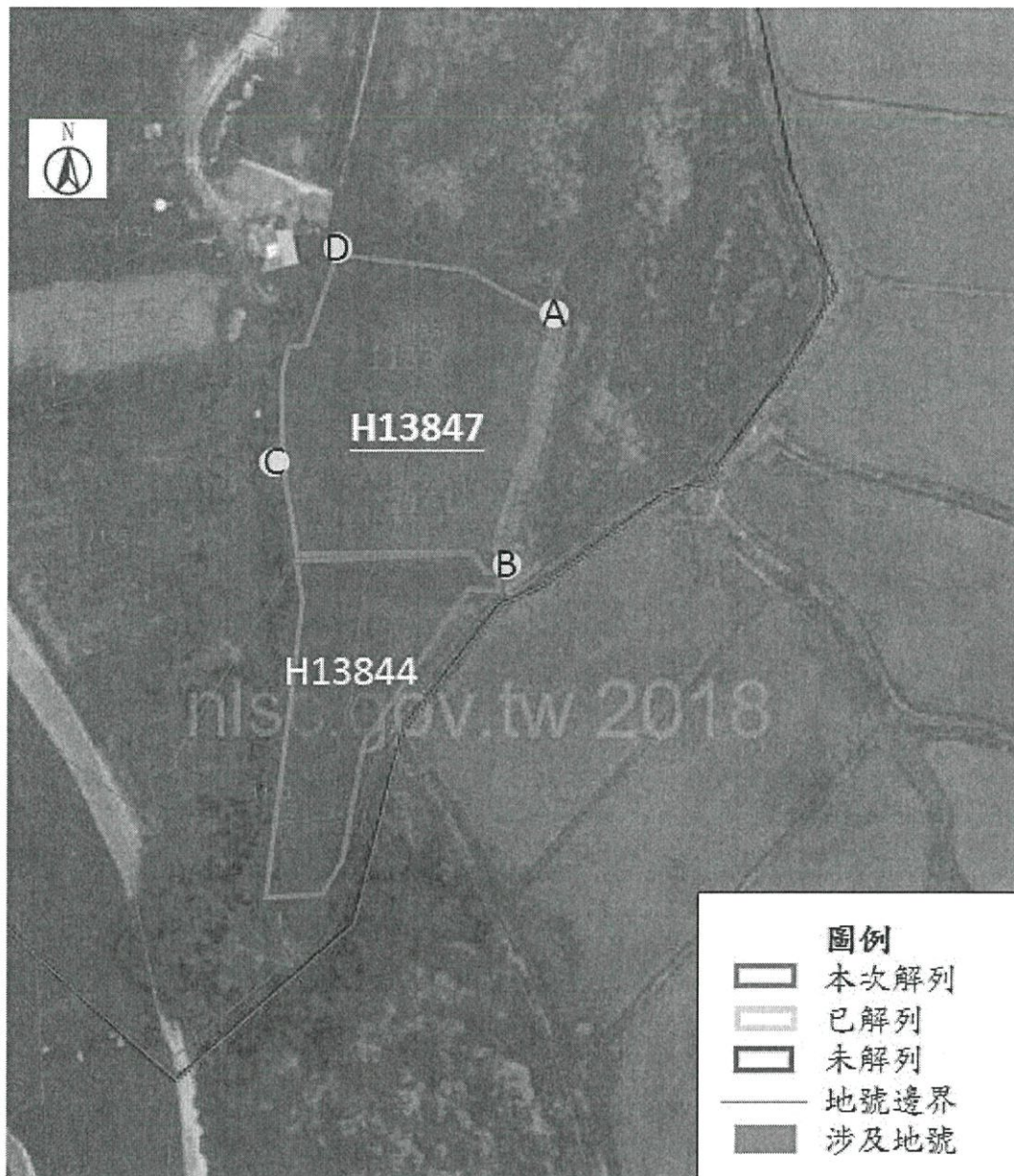
公告地號	公告列管面積 (平方公尺)	已解列面積 (平方公尺)	本次解列面積 (平方公尺)
大園區華興段 1140(部分坵塊)地號 (原大園區照鏡段 247-8(部分坵塊)地號)	731	0	574
大園區華興段 1132 地號 (原大園區照鏡段 248-1 地號)	1,867	0	229
大園區華興段 1125(部分坵塊)地號 (原大園區照鏡段 252-4(部分坵塊)地號)	1,494	0	1,494

註：

1. 此解列坵塊以該場址代碼利用粗體及底線說明。
2. 此公告範圍示意圖因影像、坵塊及地籍圖資分屬不同管理單位，而有地圖影像校正之差異，故以內政部最新公告地籍資料為依據產製。
3. 桃園市大園區照鏡段 247-8、248-1、252-4 地號(部分坵塊)(H1439)，經桃園市政府 106 年3 月10 日府環水字第 1060049038 號函進行列管公告，後續經重測，其地號變更為大園區華興段 1140、1132、1125 地號，經查，大園區照鏡段 247-8、248-1、 252-4 地號(部分坵塊)(H1439)坵塊公告污染範圍，重測後為大園區華興段 1140、 1132、1125 地號(部分坵塊)。

桃園市大園區華興段 1141(原照鏡段 247-9)(部分坵塊)、1133(原照鏡段 254)  
地號 (H13847)

公告解列土壤污染控制場址及土壤污染管制區之地號範圍示意圖



	A	B	C	D
TWD97-X	270083	270073	270042	270049
TWD97-Y	2768527	2768489	2768506	2768534

公告地號	公告列管面積 (平方公尺)	已解列面積 (平方公尺)	本次解列面積 (平方公尺)
大園區華興段 1141(部分坵塊)地號 (原大園區照鏡段 247-9(部分坵塊)地號)	527	0	199
大園區華興段 1133 地號 (原大園區照鏡段 254 地號)	1,746	0	1,253

註：

1. 此解列坵塊以該場址代碼利用粗體及底線說明。
2. 此公告範圍示意圖因影像、坵塊及地籍圖資分屬不同管理單位，而有地圖影像校正之差異，故以內政部最新公告地籍資料為依據產製。
3. 桃園市大園區照鏡段 247-9、254 地號(部分坵塊) (H1419)，經桃園市政府 106 年3 月 10 日府環水字第 1060049038 號函進行列管公告，後續經重測，其地號變更為大園區華興段1141、1133地號，經查，大園區照鏡段247-9、254 地號(部分坵塊) (H1419)坵塊公告污染範圍，重測後為大園區華興段 1141、1133 地號(部分坵塊)。

桃園市大園區華興段 1121(原照鏡段 249-2)(部分坵塊)、1122(原照鏡段 251)(部分坵塊)、1115(原照鏡段 252)(部分坵塊)地號(H13913)  
公告解列土壤污染控制場址及土壤污染管制區之地號範圍示意圖



	A	B	C	D
TWD97-X	270217	270145	270140	270158
TWD97-Y	2768666	2768641	2768643	2768681

公告地號	公告列管面積 (平方公尺)	已解列面積 (平方公尺)	本次解列面積 (平方公尺)
大園區華興段 1121(部分坵塊)地號 (原大園區照鏡段 249-2(部分坵塊)地號)	904	0	904
大園區華興段 1115(部分坵塊)地號 (原大園區照鏡段 252(部分坵塊)地號)	773	0	773

註：

1. 此解列坵塊以該場址代碼利用粗體及底線說明。
2. 此公告範圍示意圖因影像、坵塊及地籍圖資分屬不同管理單位，而有地圖影像校正之差異，故以內政部最新公告地籍資料為依據產製。
3. 桃園市大園區照鏡段 249-2、251、252 地號(部分坵塊)(NP0180-32)，經桃園市政府 106 年 3 月 10 日府環水字第 1060049038 號函進行列管公告，後續經重測，其地號變更為大園區華興段 1121、1122、1125 地號，其中 1121 及 1122 地號於 109 年蘆資字 075080 號合併地號為大園區華興段 1121 地號，經查，大園區照鏡段 249-2、251、252 地號(部分坵塊)(NP0180-32)坵塊公告污染範圍，重測及合併後為大園區華興段 1121、1125 地號(部分坵塊)。

桃園市大園區華興段 1075(原照鏡段 255-4)(部分坵塊)、1078(原照鏡段 256-2)、  
1070(原照鏡段 257)(部分坵塊)、1071(原照鏡段 257-3)(部分坵塊)地號  
(H13840)

公告解列土壤污染控制場址及土壤污染管制區之地號範圍示意圖



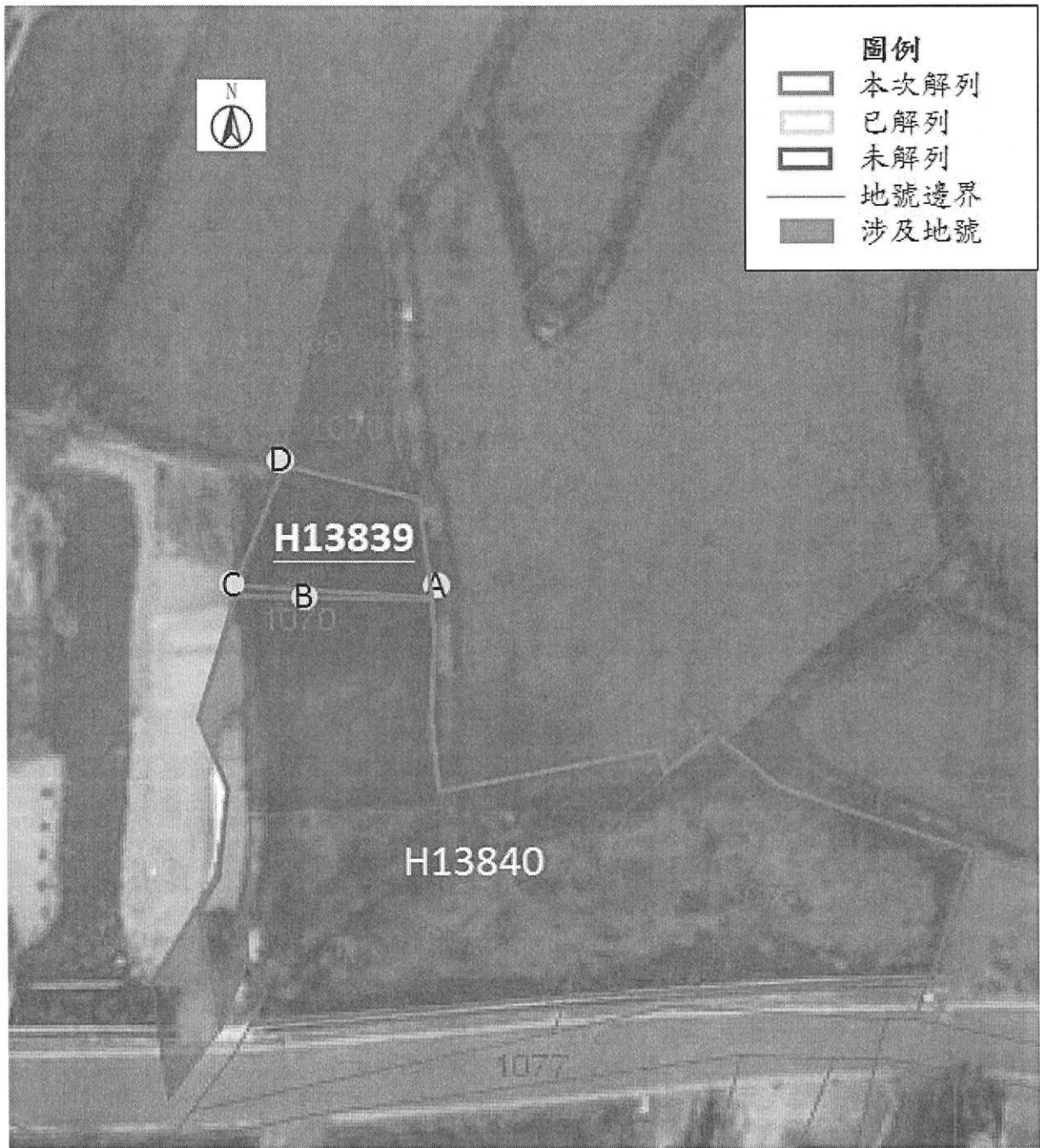
	A	B	C	D
TWD97-X	270016	269959	269953	269973
TWD97-Y	2768777	2768763	2768769	2768796

公告地號	公告列管面積 (平方公尺)	已解列面積 (平方公尺)	本次解列面積 (平方公尺)
大園區華興段 1075 (部分坵塊)地號 (原大園區照鏡段 255-4(部分坵塊)地號)	431	0	431
大園區華興段 1078(部分坵塊)地號 (原大園區照鏡段 256-2(部分坵塊)地號)	342	0	342
大園區華興段 1070(部分坵塊)地號 (原大園區照鏡段 257(部分坵塊)地號)	507	0	341
大園區華興段 1071(部分坵塊)地號 (原大園區照鏡段 257-3(部分坵塊)地號)	105	0	105

註：

1. 此解列坵塊以該場址代碼利用粗體及底線說明。
2. 此公告範圍示意圖因影像、坵塊及地籍圖資分屬不同管理單位，而有地圖影像校正之差異，故以內政部最新公告地籍資料為依據產製。
3. 桃園市大園區照鏡段 255-4、256-2、257、257-3 地號(部分坵塊)(H1407)，經桃園市政府 106 年3 月10 日府環水字第 1060049038 號函進行列管公告，後續經重測，其地號變更為大園區華興段 1075、1078、1070、1071 地號，經查，大園區照鏡段 1075、1078、1070、1071 地號(部分坵塊)(H1407)坵塊公告污染範圍，重測後為大園區華興段 1075、1078、1070、1071 地號(部分坵塊)。

桃園市大園區華興段 1070(原照鏡段 257)(部分坵塊)地號(H13839)  
公告解列土壤污染控制場址及土壤污染管制區之地號範圍示意圖



	A	B	C	D
TWD97-X	269973	269962	269957	269961
TWD97-Y	2768796	2768795	2768795	2768809

公告地號	公告列管面積 (平方公尺)	已解列面積 (平方公尺)	本次解列面積 (平方公尺)
大園區華興段 1070(部分坵塊)地號 (原大園區照鏡段 257(部分坵塊)地號)	507	0	166

註：

1. 此解列坵塊以該場址代碼利用粗體及底線說明。
2. 此公告範圍示意圖因影像、坵塊及地籍圖資分屬不同管理單位，而有地圖影像校正之差異，故以內政部最新公告地籍資料為依據產製。
3. 桃園市大園區照鏡段 257(部分坵塊)地號(H1405)，經桃園市政府 106 年3 月 10 日府環水字第 1060049038 號函進行列管公告，後續經重測，其地號變更為大園區華興段 1070 地號，經查，大園區照鏡段 1070(部分坵塊)地號(H1405)坵塊公告污染範圍，重測後為大園區華興段 1070(部分坵塊)地號。

桃園市中壢區山嶺段 711(部分坵塊)地號(H13889)  
公告解列土壤污染控制場址及土壤污染管制區之地號範圍示意圖



	A	B	C	D
TWD97-X	267447	267419	267411	267436
TWD97-Y	2761442	2761402	2761408	2761457

公告地號	公告列管面積 (平方公尺)	已解列面積 (平方公尺)	本次解列面積 (平方公尺)
中壢區山嶺段 711(部分坵塊)地號	3,645	0	678

註：

1. 此解列坵塊以該場址代碼利用粗體及底線說明。
2. 此公告範圍示意圖因影像、坵塊及地籍圖資分屬不同管理單位，而有地圖影像校正之差異，故以內政部最新公告地籍資料為依據產製。

桃園市中壢區山嶺段 711(部分坵塊)地號(H13890)  
公告解列土壤污染控制場址及土壤污染管制區之地號範圍示意圖



	A	B	C	D
TWD97-X	276419	267400	267385	267403
TWD97-Y	2761402	2761375	2761384	2761414

公告地號	公告列管面積 (平方公尺)	已解列面積 (平方公尺)	本次解列面積 (平方公尺)
中壢區山嶺段 711(部分坵塊)地號	3,645	0	665

註：

1. 此解列坵塊以該場址代碼利用粗體及底線說明。
2. 此公告範圍示意圖因影像、坵塊及地籍圖資分屬不同管理單位，而有地圖影像校正之差異，故以內政部最新公告地籍資料為依據產製。

桃園市中壢區山嶺段 711(部分坵塊)地號(H13891)  
公告解列土壤污染控制場址及土壤污染管制區之地號範圍示意圖



	A	B	C	D
TWD97-X	267357	267348	267321	267335
TWD97-Y	2671470	2761454	2761470	2761502

公告地號	公告列管面積 (平方公尺)	已解列面積 (平方公尺)	本次解列面積 (平方公尺)
中壢區山嶺段 711(部分坵塊)地號	3,645	0	747

註：

1. 此解列坵塊以該場址代碼利用粗體及底線說明。
2. 此公告範圍示意圖因影像、坵塊及地籍圖資分屬不同管理單位，而有地圖影像校正之差異，故以內政部最新公告地籍資料為依據產製。

桃園市中壢區山嶺段 711(部分坵塊)地號(H13892)  
公告解列土壤污染控制場址及土壤污染管制區之地號範圍示意圖



	A	B	C	D
TWD97-X	267382	267377	267368	267374
TWD97-Y	2761386	2761378	2761382	2761391

公告地號	公告列管面積 (平方公尺)	已解列面積 (平方公尺)	本次解列面積 (平方公尺)
中壢區山嶺段 711(部分坵塊)地號	3,645	0	99

註：

1. 此解列坵塊以該場址代碼利用粗體及底線說明。
2. 此公告範圍示意圖因影像、坵塊及地籍圖資分屬不同管理單位，而有地圖影像校正之差異，故以內政部最新公告地籍資料為依據產製。

桃園市中壢區山嶺段 711(部分坵塊)地號(H13916)  
公告解列土壤污染控制場址及土壤污染管制區之地號範圍示意圖



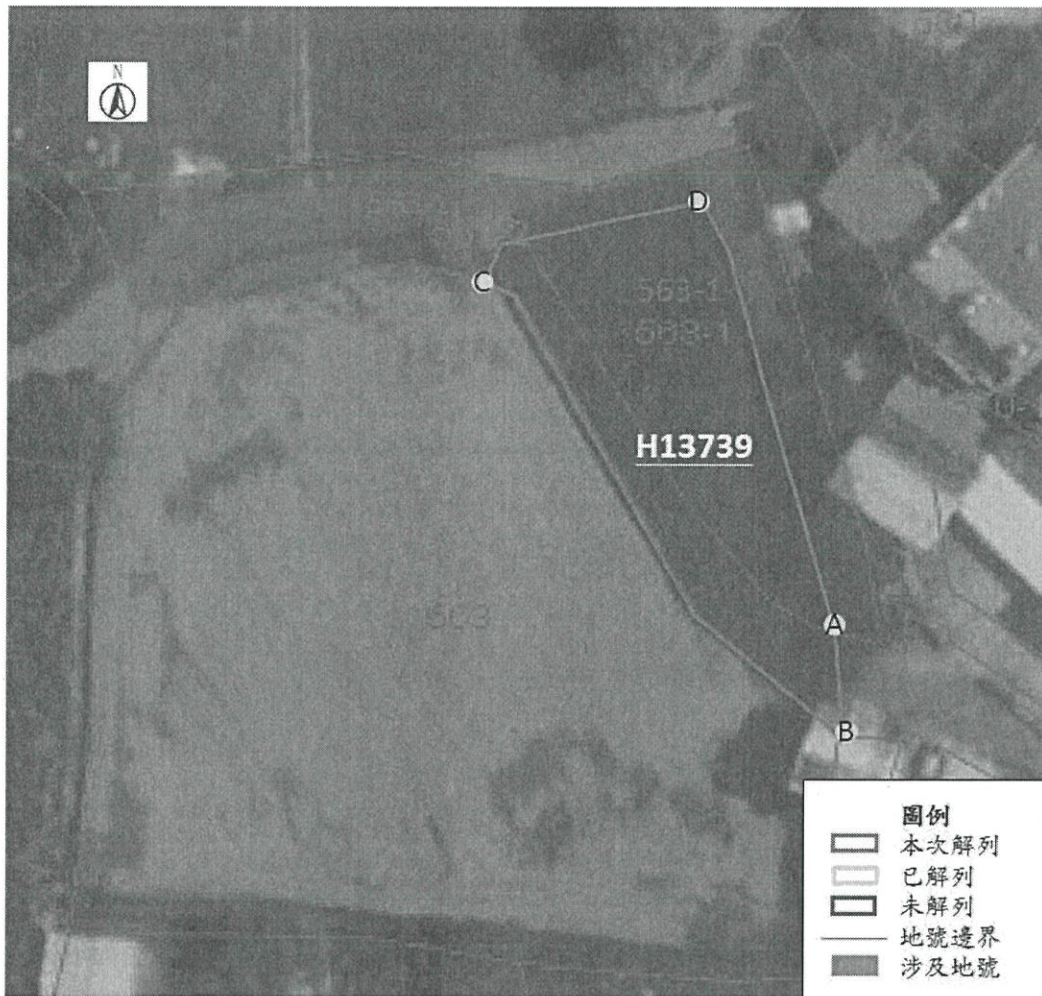
	A	B	C	D
TWD97-X	267374	267362	267312	267329
TWD97-Y	2761391	2761375	2761393	2761422

公告地號	公告列管面積 (平方公尺)	已解列面積 (平方公尺)	本次解列面積 (平方公尺)
中壢區山嶺段 711(部分坵塊)地號	3,645	0	1,456

註：

1. 此解列坵塊以該場址代碼利用粗體及底線說明。
2. 此公告範圍示意圖因影像、坵塊及地籍圖資分屬不同管理單位，而有地圖影像校正之差異，故以內政部最新公告地籍資料為依據產製。

桃園市蘆竹區南崁下段 563-1(部分坵塊)、563-2(部分坵塊)地號(H13739)  
公告解列土壤污染控制場址及土壤污染管制區之地號範圍示意圖



	A	B	C	D
TWD97-X	278758	278758	278732	278747
TWD97-Y	2770814	2770806	2770840	2770845

公告地號	公告列管面積 (平方公尺)	已解列面積 (平方公尺)	本次解列面積 (平方公尺)
蘆竹區南崁下段 563-1(部分坵塊)地號	310	0	310
蘆竹區南崁下段 563-2(部分坵塊)地號	149	0	149

註：

1. 此解列坵塊以該場址代碼利用粗體及底線說明。
2. 此公告範圍示意圖因影像、坵塊及地籍圖資分屬不同管理單位，而有地圖影像校正之差異，故以內政部最新公告地籍資料為依據產製。

桃園市蘆竹區南崁下段 573-3(部分坵塊)地號(H13721)  
公告解列土壤污染控制場址及土壤污染管制區之地號範圍示意圖



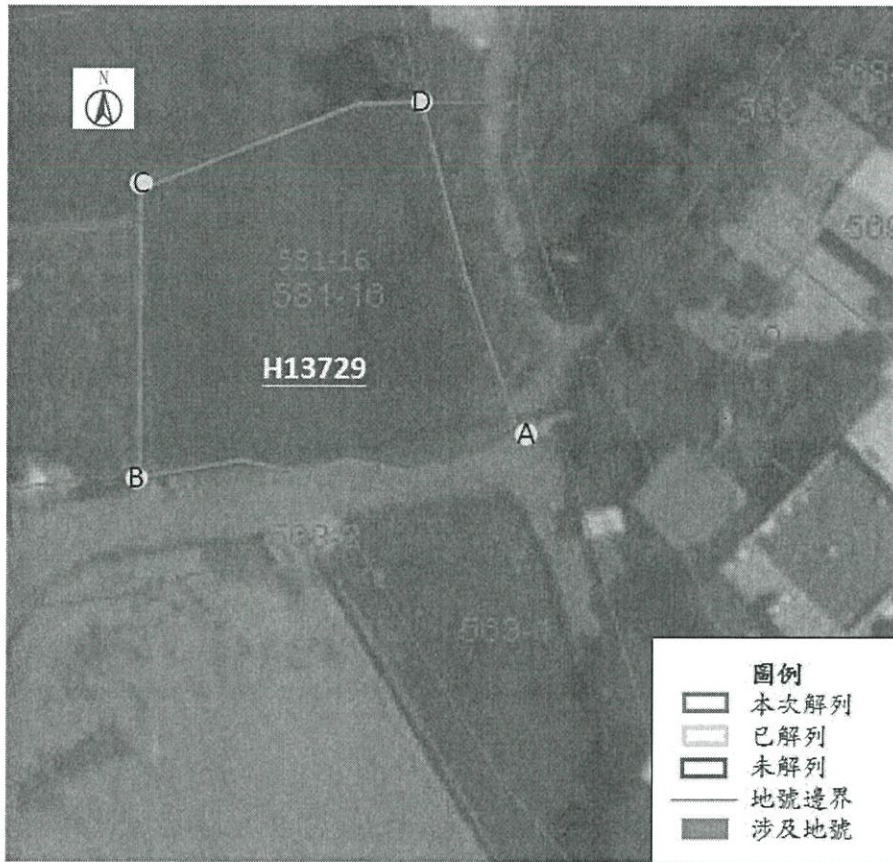
	A	B	C	D
TWD97-X	278818	278784	278777	278811
TWD97-Y	2770925	2770900	2770909	2770936

公告地號	公告列管面積 (平方公尺)	已解列面積 (平方公尺)	本次解列面積 (平方公尺)
蘆竹區南崁下段 573-3(部分坵塊)地號	1,257	25	489

註：

1. 此解列坵塊以該場址代碼利用粗體及底線說明。
2. 此公告範圍示意圖因影像、坵塊及地籍圖資分屬不同管理單位，而有地圖影像校正之差異，故以內政部最新公告地籍資料為依據產製。
3. 桃園市蘆竹區南崁下段 573-3(部分坵塊)地號公告面積為 1,257 平方公尺，前次解列面積為 25 平方公尺，本次解列面積為 489 平方公尺。

桃園市蘆竹區南崁下段 581-16(部分坵塊)地號(H13729)  
公告解列土壤污染控制場址及土壤污染管制區之地號範圍示意圖



	A	B	C	D
TWD97-X	278746	278717	278717	278739
TWD97-Y	2770852	2770848	2770870	2770877

公告地號	公告列管面積 (平方公尺)	已解列面積 (平方公尺)	本次解列面積 (平方公尺)
蘆竹區南崁下段 581-16(部分坵塊)地號	672	0	672

註：

1. 此解列坵塊以該場址代碼利用粗體及底線說明。
2. 此公告範圍示意圖因影像、坵塊及地籍圖資分屬不同管理單位，而有地圖影像校正之差異，故以內政部最新公告地籍資料為依據產製。