

正本

發文方式：紙本郵寄

檔 號：

保存年限：

# 桃園市政府建築管理處 函

桃園市桃園區縣府路232號

地址：33001桃園市桃園區縣府路1號  
承辦人：蕭如菱  
電話：03-3322101#6101

受文者：桃園市建築師公會

已解除電腦管制 專案存查 黃月娟 110/1157(王)

發文日期：中華民國110年8月11日

登入本會網站

發文字號：桃建照字第1100054238號

理事長 章多芳 影本轉知各會員

速別：普通件

密等及解密條件或保密期限：

20210813

影本送發照室存查

楊新詞  
8/19

附件：如主旨

主旨：函轉本府110年7月21日以府環水字第1100175751號公告解除本市中壢區普仁段345地號等6筆土地為土壤污染控制場址及土壤污染管制區公告1份，惠請貴公會協助併入執照管制查詢表，請查照。

說明：依本府110年8月2日府環水字第1100189173號函辦理。

正本：桃園市建築師公會

副本：本處建照科(管制系統承辦) (含附件)

# 處長 邱英哲

本案依分層負責規定授權業務主管決行

## 桃園市政府 函

地址：33001桃園市桃園區縣府路1號  
承辦人：盧沛欣  
電話：03-3386021分機1326  
電子信箱：001035@tydep.gov.tw

受文者：桃園市政府建築管理處

發文日期：中華民國110年8月2日  
發文字號：府環水字第1100189173號  
速別：普通件  
密等及解密條件或保密期限：  
附件：如主旨 (376430306I\_1100189173\_ATTACH1.pdf、  
376430306I\_1100189173\_ATTACH2.pdf)

主旨：檢送本府110年7月21日以府環水字第1100175751號公告解除本市中壢區普仁段345地號等6筆土地為土壤污染控制場址及土壤污染管制區公告1份，請張貼公告，並逕依權責辦理，請查照。

說明：依據土壤及地下水污染整治法第26條第2項規定辦理。

正本：桃園市中壢區公所、桃園市中壢地政事務所、桃園市政府秘書處(請張貼公告)  
副本：行政院環境保護署(含附件)、行政院環境保護署環境督察總隊北區環境督察大隊(含附件)、行政院農業委員會農糧署(含附件)、行政院農業委員會農糧署北區分署(含附件)、行政院農業委員會農田水利署石門管理處(含附件)、行政院農業委員會農田水利署桃園管理處(含附件)、桃園市政府農業局(含附件)、桃園市政府地政局(含附件)、桃園市政府水務局(含附件)、桃園市政府建築管理處(含附件)、桃園市政府都市發展局(含附件)



檔 號：

保存年限：

## 桃園市政府 公告

發文日期：中華民國110年7月21日  
發文字號：府環水字第1100175751號  
附件：場址地籍套繪圖



主旨：公告解除本市中壢區普仁段345地號等6筆土地為土壤污染控制場址及土壤污染管制區之劃定。

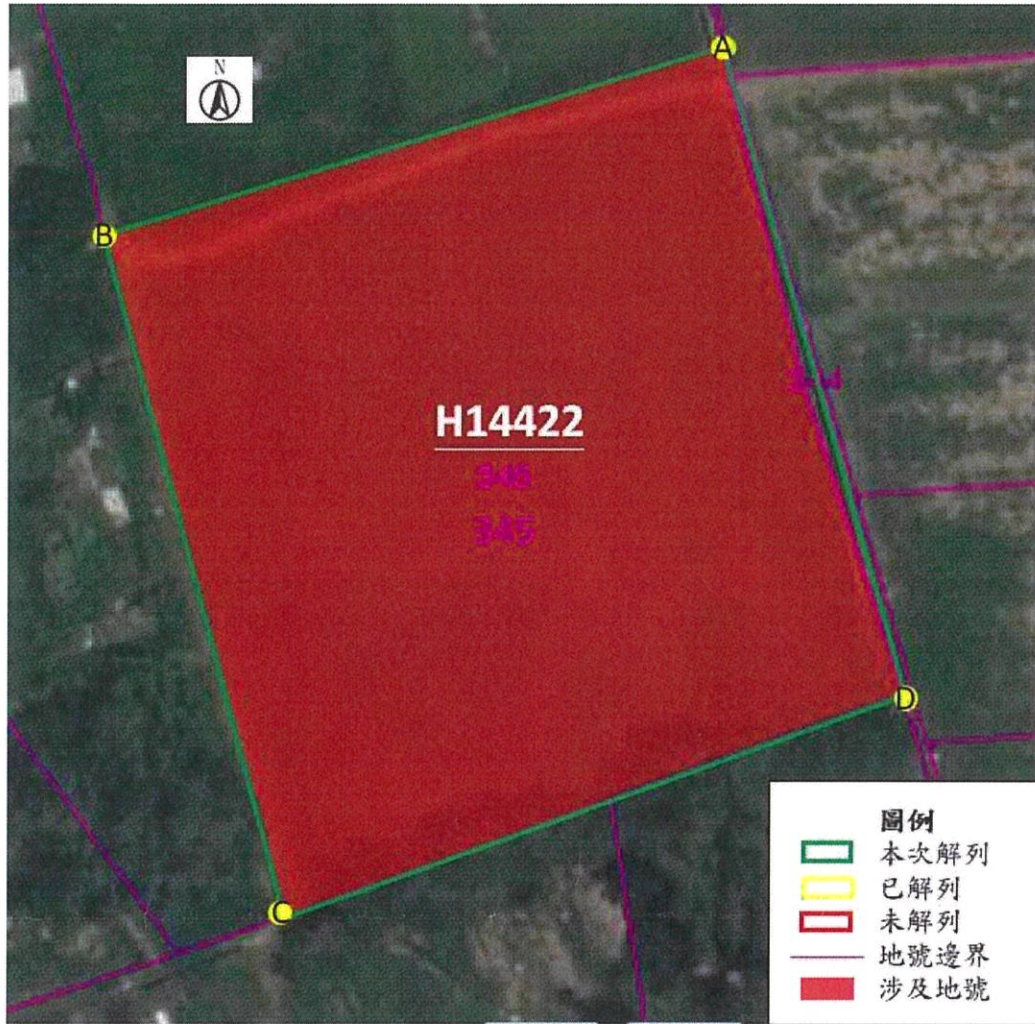
依據：土壤及地下水污染整治法第26條第2項規定暨本府環境保護局「108-110年度桃園市農地土壤污染控制場址適當措施改善計畫(第4期)監督及驗證工作」驗證結果辦理。

公告事項：

- 一、本府分別以106年3月10日府環水字第1060049038號公告、107年3月19日府環水字第1070052566號公告暨依土壤及地下水污染整治法第12條第2項、第16條及施行細則第10條公告下列土地為土壤污染控制場址及土壤污染管制區在案。
- 二、經本府環境保護局進行污染改善後，分別於110年1月6日、3月22日、4月8日、5月12日進行驗證，土壤中重金屬項目皆已低於食用作物農地之土壤污染管制標準，故予以解除本市中壢區普仁段345(部分坵塊)、348(部分坵塊)、348-1、349(部分坵塊)、內壢段885、886地號等6筆土地之土壤污染控制場址及管制區列管及相關管制事項。

市長鄭文燦

桃園市中壢區普仁段 345(部分坵塊)地號(H14422)  
公告解列土壤污染控制場址及土壤污染管制區之地號範圍示意圖



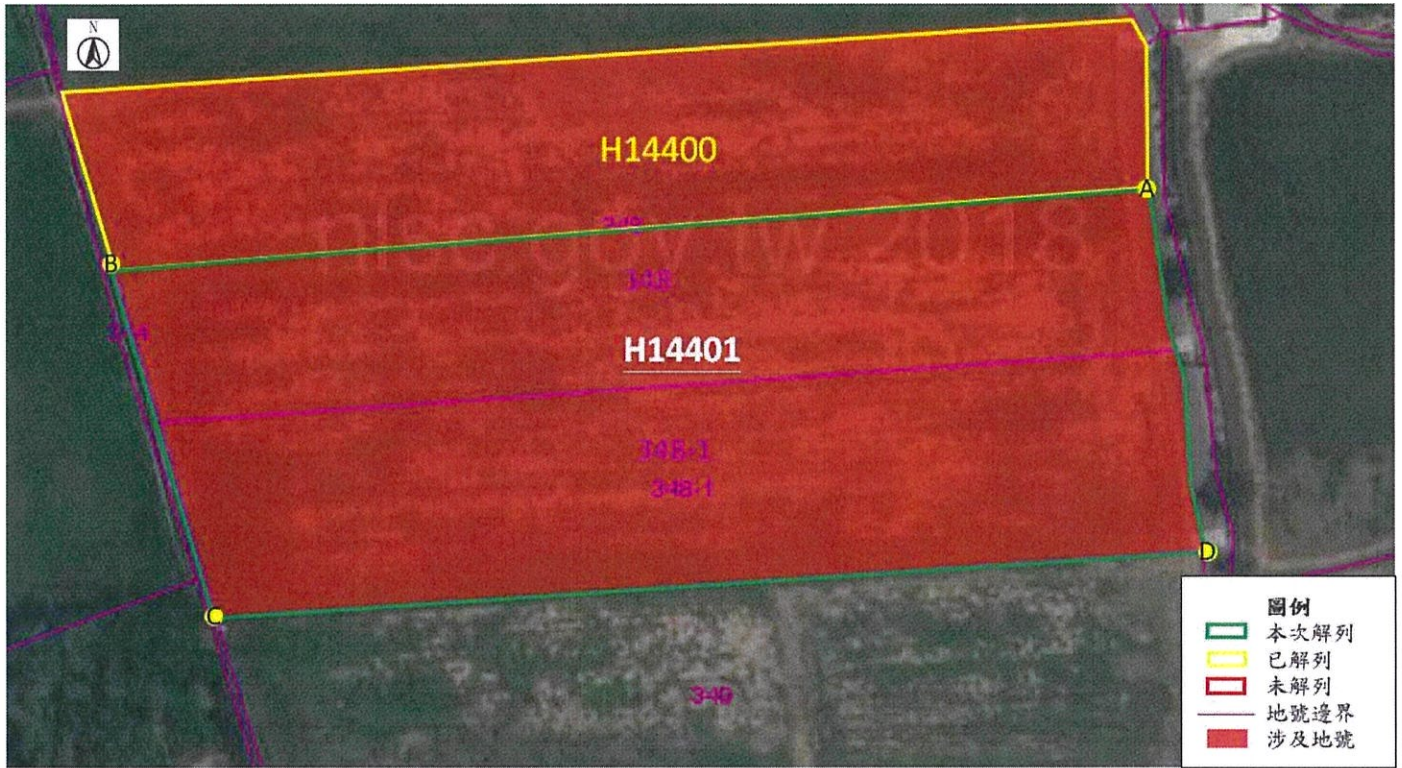
|         | A       | B      | C       | D       |
|---------|---------|--------|---------|---------|
| TWD97-X | 274701  | 274648 | 274664  | 274720  |
| TWD97-Y | 2760404 | 276386 | 2760327 | 2760342 |

| 公告地號               | 公告列管面積<br>(平方公尺) | 已解列面積<br>(平方公尺) | 本次解列面積<br>(平方公尺) |
|--------------------|------------------|-----------------|------------------|
| 中壢區普仁段 345(部分坵塊)地號 | 3,572            | 0               | 3,572            |

註：

1. 此解列坵塊以該場址代碼利用粗體及底線說明。
2. 此公告範圍示意圖因影像、坵塊及地籍圖資分屬不同管理單位，而有地圖影像校正之差異，故以內政部最新公告地籍資料為依據產製。

桃園市中壢區普仁段 348(部分坵塊)、348-1 地號(H14401)  
公告解列土壤污染控制場址及土壤污染管制區之地號範圍示意圖



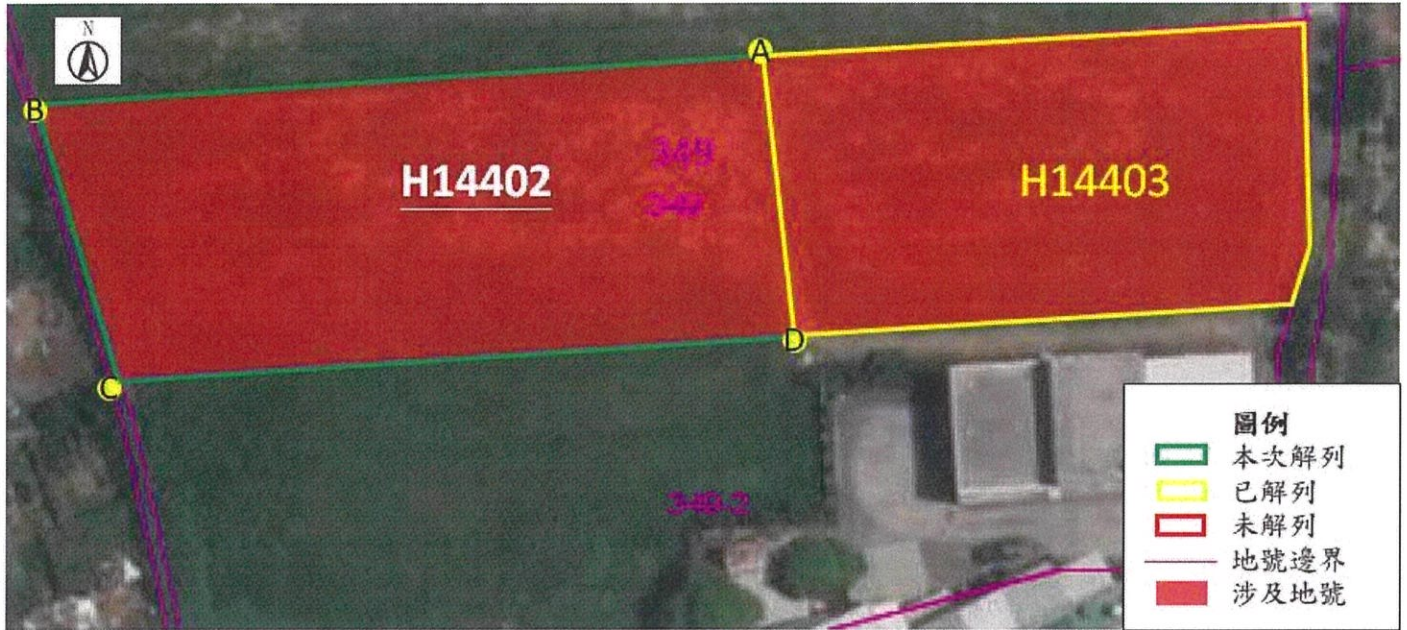
|         |         |         |         |         |
|---------|---------|---------|---------|---------|
|         | A       | B       | C       | D       |
| TWD97-X | 274824  | 274712  | 274722  | 274831  |
| TWD97-Y | 2760388 | 2760382 | 2760342 | 2760349 |

| 公告地號               | 公告列管面積<br>(平方公尺) | 已解列面積<br>(平方公尺) | 本次解列面積<br>(平方公尺) |
|--------------------|------------------|-----------------|------------------|
| 中壢區普仁段 348(部分坵塊)地號 | 4,010            | 2,224           | 1,786            |
| 中壢區普仁段 348-1 地號    | 2,596            | 0               | 2,596            |

註：

1. 此解列坵塊以該場址代碼利用粗體及底線說明。
2. 此公告範圍示意圖因影像、坵塊及地籍圖資分屬不同管理單位，而有地圖影像校正之差異，故以內政部最新公告地籍資料為依據產製。
3. 桃園市中壢區普仁段 348(部分坵塊)地號公告面積為 4,010 平方公尺，於前次解列面積為 2,224 平方公尺，本次解列面積共計 1,786 平方公尺。

桃園市中壢區普仁段 349(部分坵塊)地號(H14402)  
公告解列土壤污染控制場址及土壤污染管制區之地號範圍示意圖



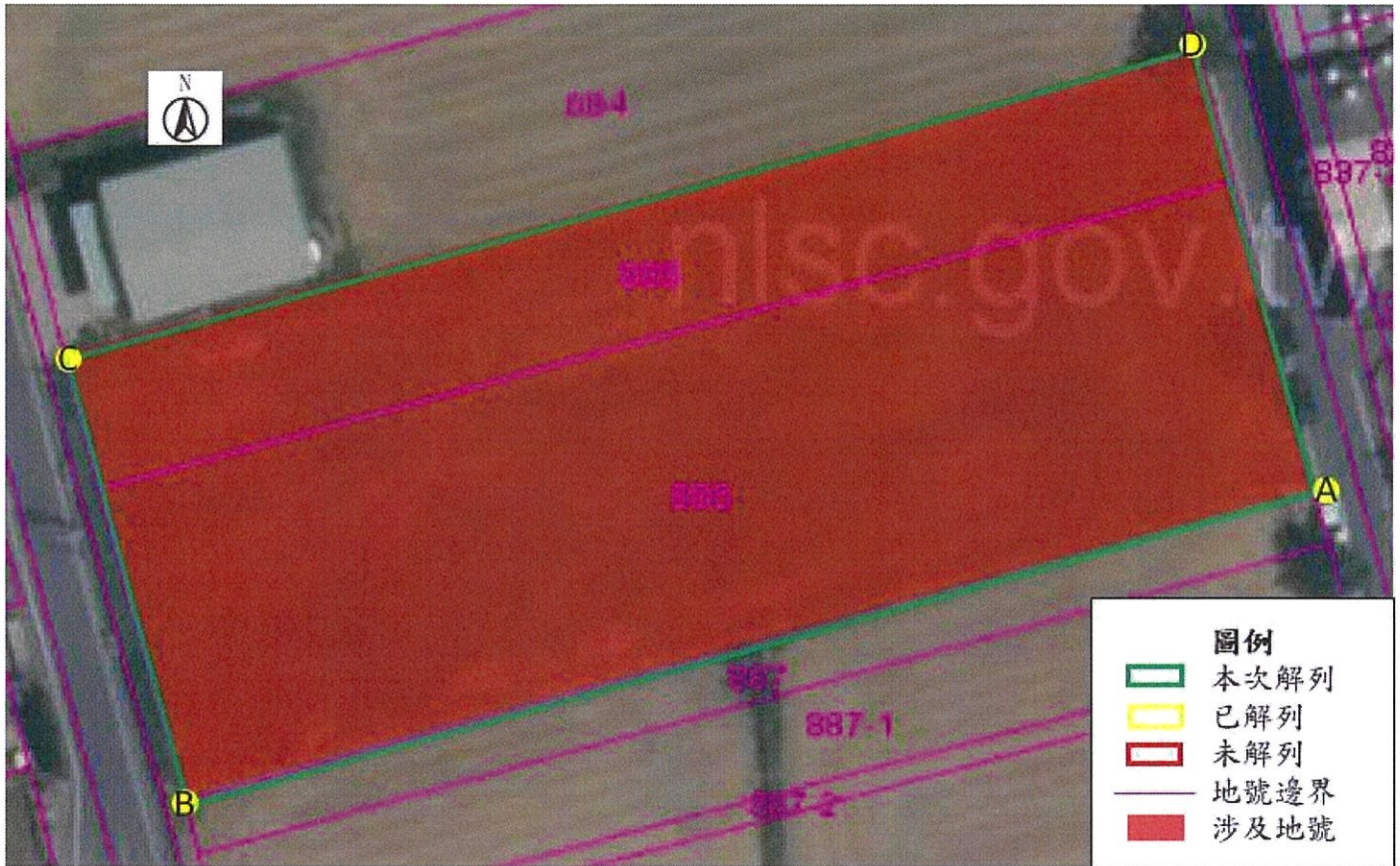
|         | A       | B       | C       | D       |
|---------|---------|---------|---------|---------|
| TWD97-X | 274787  | 274722  | 274730  | 274793  |
| TWD97-Y | 2760345 | 2760340 | 2760318 | 2760322 |

| 公告地號               | 公告列管面積<br>(平方公尺) | 已解列面積<br>(平方公尺) | 本次解列面積<br>(平方公尺) |
|--------------------|------------------|-----------------|------------------|
| 中壢區普仁段 349(部分坵塊)地號 | 2,384            | 908             | 1,476            |

註：

1. 此解列坵塊以該場址代碼利用粗體及底線說明。
2. 此公告範圍示意圖因影像、坵塊及地籍圖資分屬不同管理單位，而有地圖影像校正之差異，故以內政部最新公告地籍資料為依據產製。
3. 桃園市中壢區普仁段 349(部分坵塊)地號公告面積為 2,384 平方公尺，於前次解列面積為 908 平方公尺，本次解列面積共計 1,476 平方公尺。

桃園市中壢區內壢段 885、886 地號(部分坵塊)(H13825)  
公告解列土壤污染控制場址及土壤污染管制區之地號範圍示意圖



|         | A       | B       | C       | D       |
|---------|---------|---------|---------|---------|
| TWD97-X | 274735  | 274644  | 274634  | 274725  |
| TWD97-Y | 2765635 | 2765610 | 2765645 | 2765671 |

| 公告地號          | 公告列管面積<br>(平方公尺) | 已解列面積<br>(平方公尺) | 本次解列面積<br>(平方公尺) |
|---------------|------------------|-----------------|------------------|
| 中壢區內壢段 885 地號 | 1,005            | 0               | 1,005            |
| 中壢區內壢段 886 力道 | 2,479            | 0               | 2,479            |

註：

1. 此解列坵塊以該場址代碼利用粗體及底線說明。
2. 此公告範圍示意圖因影像、坵塊及地籍圖資分屬不同管理單位，而有地圖影像校正之差異，故以內政部最新公告地籍資料為依據產製。