

正本

發文方式：紙本郵寄

檔號：

保存年限：

桃園市政府建築管理處 函

桃園市桃園區縣府路232號

地址：33001桃園市桃園區縣府路1號
承辦人：蕭如菱
電話：03-3322101#6101

受文者：桃園市建築師公會

發文日期：中華民國110年10月4日

發文字號：桃建照字第1100069890號

速別：普通件

密等及解密條件或保密期限：

附件：如主旨

專案存查 黃月娟 (101006(三))
影本轉知各會員
登入本會網站
已解除電腦管制 黃鈺雅
影本送發照室存查

理事長 章多芳
2021.10.06

主旨：函轉本府110年9月23日以府環水字第1100237041號公告解除本市中壢區三座屋段舊社小段2-4(部分坵塊)地號等4筆土地為土壤污染控制場址及土壤污染管制區公告1份，惠請貴公會協助併入執照管制查詢表，請查照。

說明：依本府110年9月29日府環水字第1100244899號函辦理。

正本：桃園市建築師公會

副本：本處建照科(管制系統承辦)(含附件)

處長 邱英哲

本案依分層負責規定授權業務主管決行

桃園市政府 函

地址：33001桃園市桃園區縣府路1號
承辦人：盧沛欣
電話：03-3386021分機1326
電子信箱：001035@tydep.gov.tw

受文者：桃園市政府建築管理處

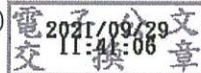
發文日期：中華民國110年9月29日
發文字號：府環水字第1100244899號
速別：普通件
密等及解密條件或保密期限：
附件：如主旨 (376430306I_1100244899_ATTACH1.pdf、
376430306I_1100244899_ATTACH2.pdf)

主旨：檢送本府110年9月23日以府環水字第1100237041號公告解除本市中壢區三座屋段舊社小段2-4(部分坵塊)地號等4筆土地為土壤污染控制場址及土壤污染管制區公告1份，請張貼公告，並逕依權責辦理，請查照。

說明：依據土壤及地下水污染整治法第26條第2項規定辦理。

正本：桃園市中壢區公所、桃園市蘆竹區公所、桃園市中壢地政事務所、桃園市蘆竹地政事務所、桃園市政府秘書處(請張貼公告)

副本：行政院環境保護署(含附件)、行政院環境保護署環境督察總隊北區環境督察大隊(含附件)、行政院農業委員會農糧署(含附件)、行政院農業委員會農糧署北區分署(含附件)、行政院農業委員會農田水利署石門管理處(含附件)、行政院農業委員會農田水利署桃園管理處(含附件)、桃園市政府農業局(含附件)、桃園市政府地政局(含附件)、桃園市政府水務局(含附件)、桃園市政府建築管理處(含附件)、桃園市政府都市發展局(含附件)

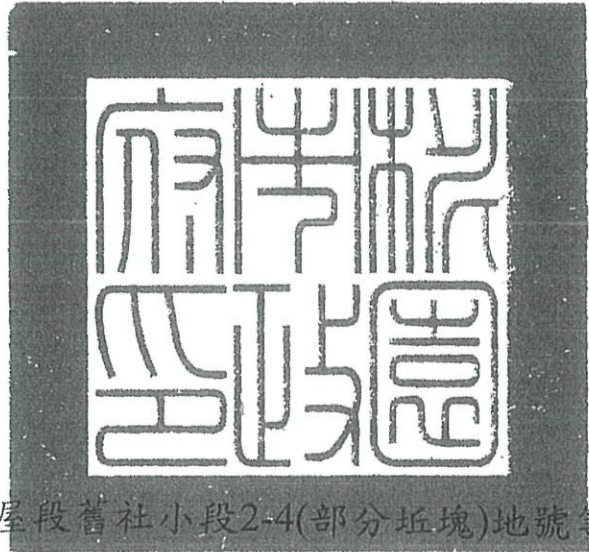


檔 號：

保存年限：

桃園市政府 公告

發文日期：中華民國110年9月23日
發文字號：府環水字第1100237041號
附件：場址地籍套繪圖



主旨：公告解除本市中壢區三座屋段舊社小段2-4(部分坵塊)地號等4筆土地為土壤污染控制場址及土壤污染管制區之劃定。

依據：土壤及地下水污染整治法第26條第2項規定暨本府環境保護局「108-110年度桃園市農地土壤污染控制場址適當措施改善計畫(第4期)監督及驗證工作」驗證結果辦理。

公告事項：

- 一、本府以106年3月10日府環水字第1060049038號公告暨依土壤及地下水污染整治法第12條第2項、第16條及施行細則第10條公告下列土地為土壤污染控制場址及土壤污染管制區在案。
- 二、經本府環境保護局進行污染改善後，分別於110年3月2日、3月3日、3月23日、5月12日、7月2日進行驗證，土壤中重金屬項目皆已低於食用作物農地之土壤污染管制標準，故予以解除本市中壢區三座屋段舊社小段2-4(部分坵塊)、2-13(部分坵塊)、內壢段514(部分坵塊)、蘆竹區新福段97(部分坵塊)地號等4筆土地之土壤污染控制場址及管制區列管及相關管制事項。

市長鄭文燦

第1頁，共1頁

請踴躍加入經濟部工商電子公文書交易平台，以加速公文處理時效。
桃園市政府環境保護局公文用紙

桃園市中壢區三座屋段舊社小段 2-4(部分坵塊)地號(H13902)
公告解列土壤污染控制場址及土壤污染管制區之地號範圍示意圖



	A	B	C	D
TWD97-X	271373	271315	271305	271371
TWD97-Y	2763338	2763315	2763328	2763352

公告地號	公告列管面積 (平方公尺)	已解列面積 (平方公尺)	本次解列面積 (平方公尺)
中壢區三座屋段舊社小段 2-4(部分坵塊)地號	958	0	958

註：

1. 此解列坵塊以該場址代碼利用粗體及底線說明。
2. 此公告範圍示意圖因影像、坵塊及地籍圖資分屬不同管理單位，而有地圖影像校正之差異，故以內政部最新公告地籍資料為依據產製。

桃園市中壢區三座屋段舊社小段 2-13(部分坵塊)地號(H13878)
公告解列土壤污染控制場址及土壤污染管制區之地號範圍示意圖



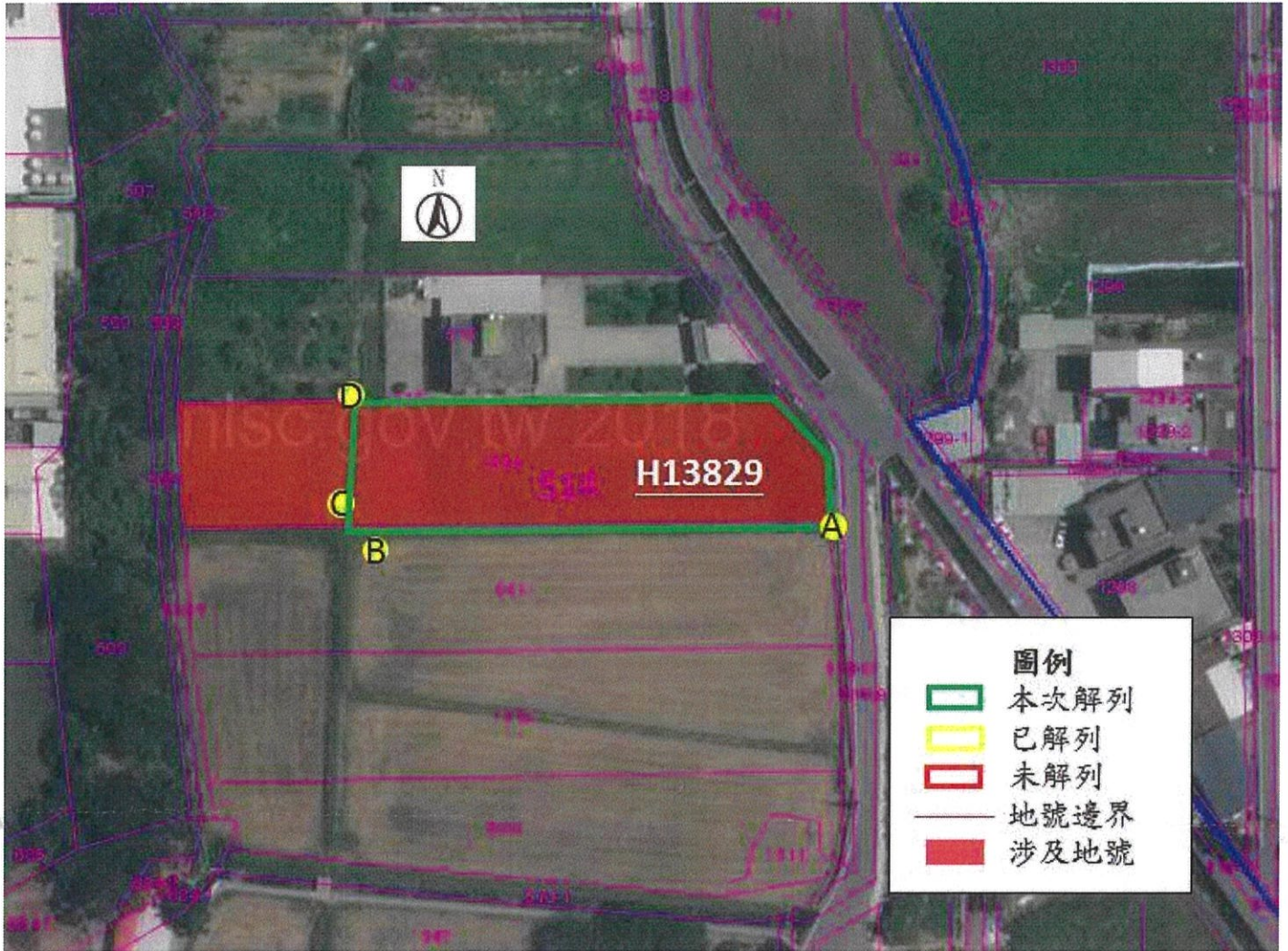
	A	B	C	D
TWD97-X	271468	271441	271371	271406
TWD97-Y	2763217	2763210	2763242	2763249

公告地號	公告列管面積 (平方公尺)	已解列面積 (平方公尺)	本次解列面積 (平方公尺)
中壢區三座屋段舊社小段 2-13(部分坵塊) 地號	2,273	0	2,273

註：

1. 此解列坵塊以該場址代碼利用粗體及底線說明。
2. 此公告範圍示意圖因影像、坵塊及地籍圖資分屬不同管理單位，而有地圖影像校正之差異，故以內政部最新公告地籍資料為依據產製。

桃園市中壢區內壢段 514(部分坵塊)地號(H13829)
公告解列土壤污染控制場址及土壤污染管制區之地號範圍示意圖



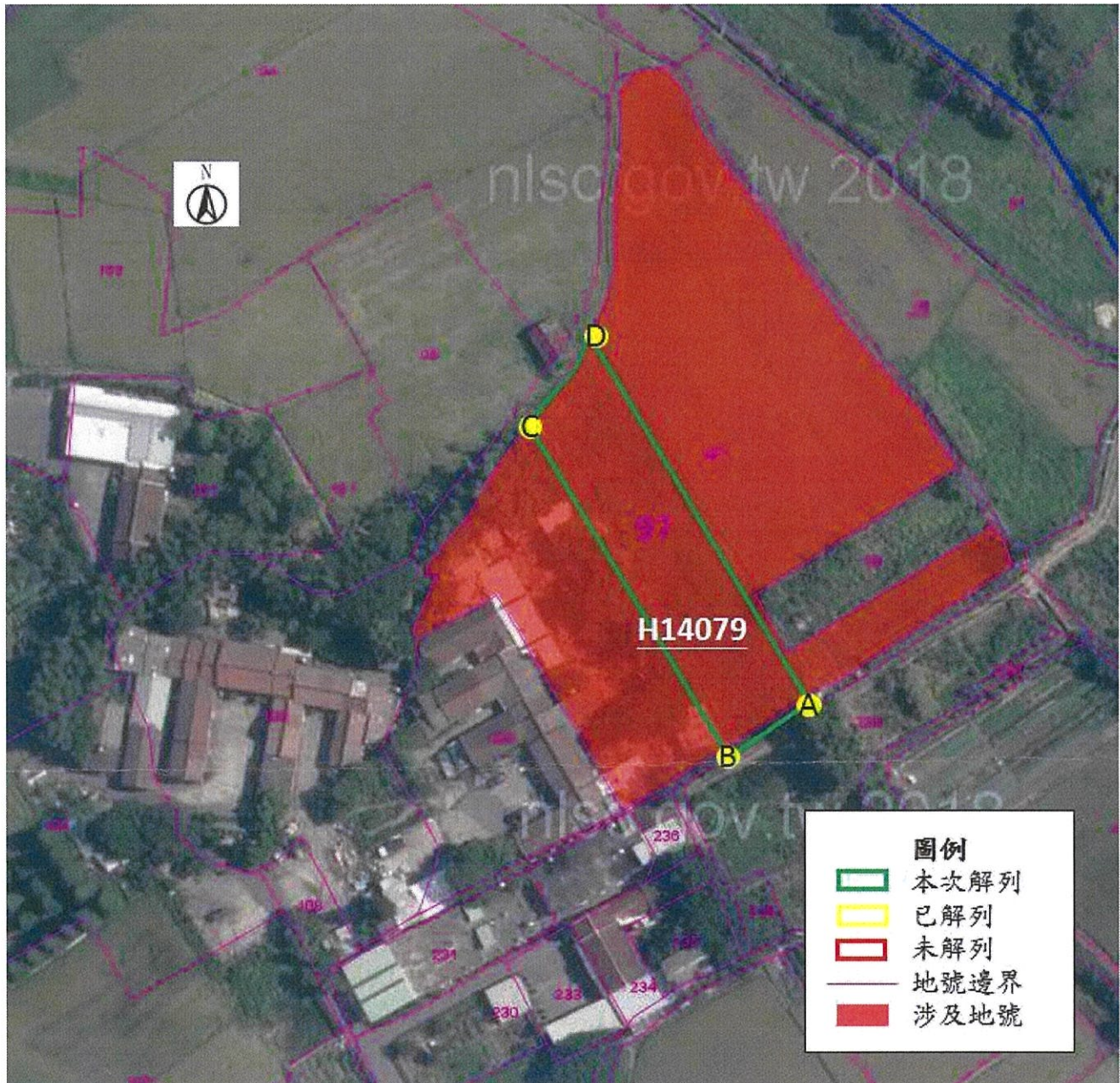
	A	B	C	D
TWD97-X	275179	275103	275103	275104
TWD97-Y	2766610	2766609	2766609	2766630

公告地號	公告列管面積 (平方公尺)	已解列面積 (平方公尺)	本次解列面積 (平方公尺)
中壢區內壢段 514(部分坵塊)地號	1,506	0	1,506

註：

1. 此解列坵塊以該場址代碼利用粗體及底線說明。
2. 此公告範圍示意圖因影像、坵塊及地籍圖資分屬不同管理單位，而有地圖影像校正之差異，故以內政部最新公告地籍資料為依據產製。

桃園市蘆竹區新福段 97(部分坵塊)地號(H14079)
公告解列土壤污染控制場址及土壤污染管制區之地號範圍示意圖



	A	B	C	D
TWD97-X	276568	276553	276517	276527
TWD97-Y	2765844	2765834	2765894	2765909

公告地號	公告列管面積 (平方公尺)	已解列面積 (平方公尺)	本次解列面積 (平方公尺)
蘆竹區新福段 97(部分坵塊)地號	1,281	0	1,281

註：

1. 此解列坵塊以該場址代碼利用粗體及底線說明。
2. 此公告範圍示意圖因影像、坵塊及地籍圖資分屬不同管理單位，而有地圖影像校正之差異，故以內政部最新公告地籍資料為依據產製。