

正本

發文方式：紙本郵寄

檔 號：

保存年限：

桃園市政府建築管理處 函

330

桃園市桃園區縣府路232號

地址：33001桃園市桃園區縣府路1號

承辦人：曾妍潔

電話：03-3322101分機6101

傳真：03-3338087

電子信箱：10030341@mail.tycg.gov.tw

受文者：桃園市建築師公會

發文日期：中華民國110年10月4日

發文字號：桃建照字第1100069805號

速別：普通件

密等及解密條件或保密期限：

附件：如主旨

專案存查

黃月娟

1006
10/16/20 (三)

影本轉知各會員

登入本會網站

已解除電腦管制

影本送發照室存查

黃鈺雅 10/8

理事長 韋多芳
2021.10.06

主旨：函轉本府110年9月24日以府環水字第1100238169號公告解除本市蘆竹區新福段107(部分坵塊)地號等9筆土地為土壤污染控制場址及土壤污染管制區公告乙份，請查照。

說明：依本府110年9月29日府環水字第1100247240號函辦理。

正本：桃園市建築師公會、中華民國公共工程資訊學會

副本：桃園市政府建築管理處(淑文)

處長 邱英哲

本案依分層負責規定授權業務主管決行

裝

訂

線

桃園市蘆竹區新福段 107(部分坵塊)地號(H14078)
公告解列土壤污染控制場址及土壤污染管制區之地號範圍示意圖



	A	B	C	D
TWD97-X	276481	276472	276461	276470
TWD97-Y	2765782	2765776	2765792	2765799

公告地號	公告列管面積 (平方公尺)	已解列面積 (平方公尺)	本次解列面積 (平方公尺)
蘆竹區新福段 107(部分坵塊)地號	221	0	221

註：

1. 此解列坵塊以該場址代碼利用粗體及底線說明。
2. 此公告範圍示意圖因影像、坵塊及地籍圖資分屬不同管理單位，而有地圖影像校正之差異，故以內政部最新公告地籍資料為依據產製。

桃園市蘆竹區中興段 1105、1104 地號(H14107)
公告解列土壤污染控制場址及土壤污染管制區之地號範圍示意圖



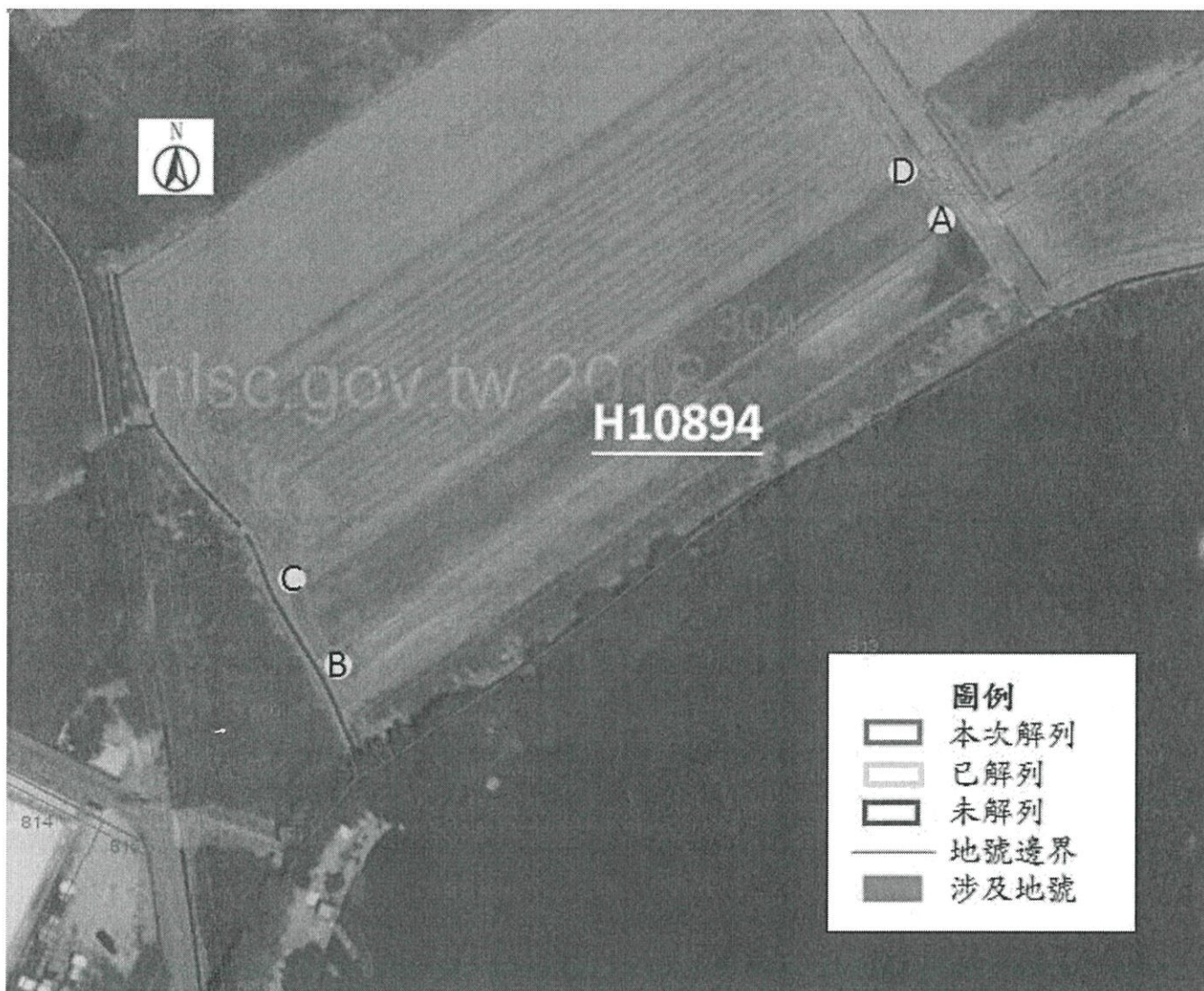
	A	B	C	D
TWD97-X	275717	275621	275613	275710
TWD97-Y	2766861	2766833	2766859	2766887

公告地號	公告列管面積 (平方公尺)	已解列面積 (平方公尺)	本次解列面積 (平方公尺)
蘆竹區中興段 1104 地號	794	0	794
蘆竹區中興段 1105 地號	2,010	0	2,010

註：

1. 此解列坵塊以該場址代碼利用粗體及底線說明。
2. 此公告範圍示意圖因影像、坵塊及地籍圖資分屬不同管理單位，而有地圖影像校正之差異，故以內政部最新公告地籍資料為依據產製。

桃園市大園區埔心段三塊厝小段 304 地號(部分坵塊)(H10894)
公告解列土壤污染控制場址及土壤污染管制區之地號範圍示意圖



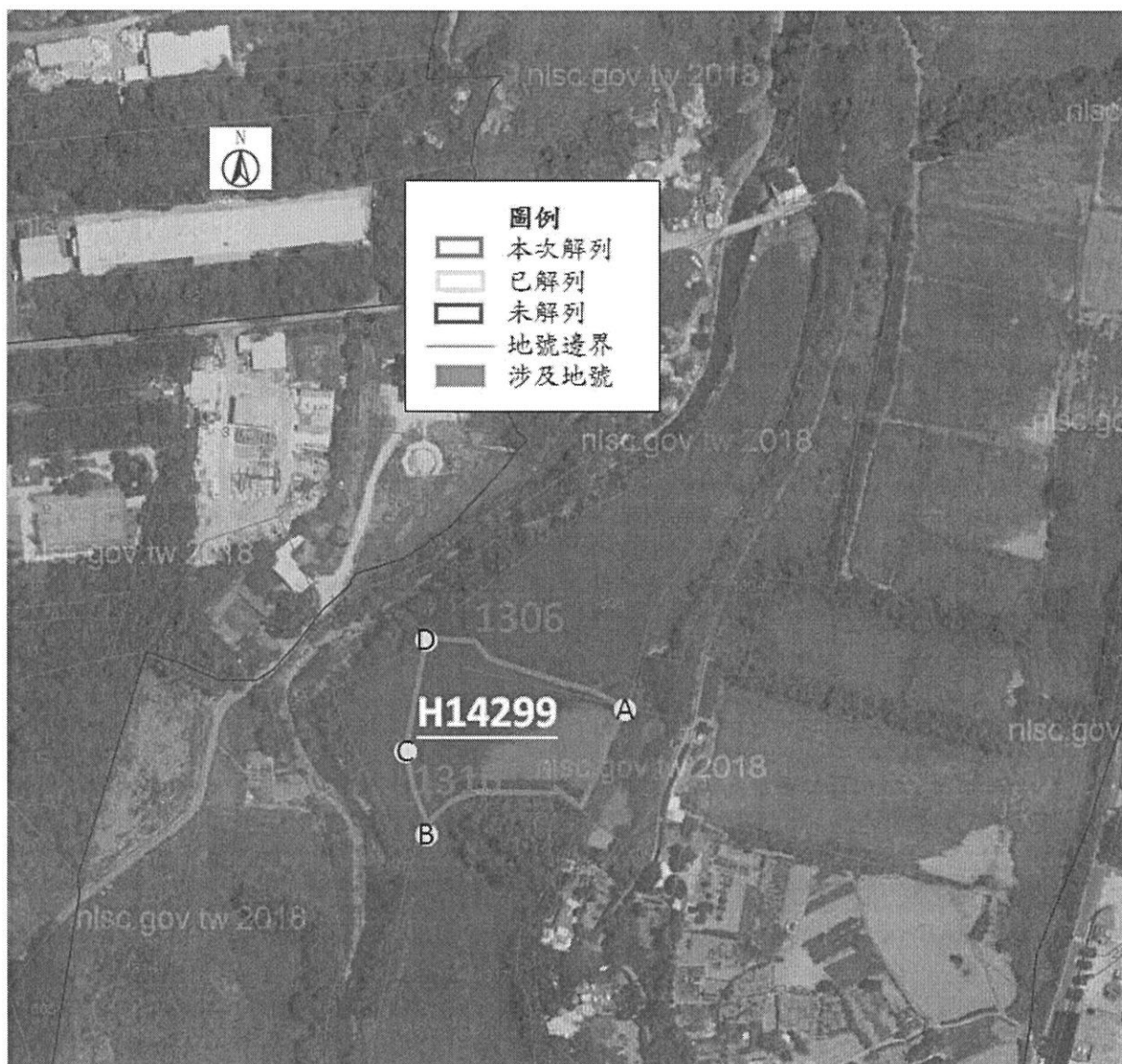
	A	B	C	D
TWD97-X	273886	273789	273785	273880
TWD97-Y	2770003	2769936	2769946	2770011

公告地號	公告列管面積 (平方公尺)	已解列面積 (平方公尺)	本次解列面積 (平方公尺)
大園區埔心段三塊厝小段 304(部分坵塊)地號	1,087	0	1,087

註：

1. 此解列坵塊以該場址代碼利用粗體及底線說明。
2. 此公告範圍示意圖因影像、坵塊及地籍圖資分屬不同管理單位，而有地圖影像校正之差異，故以內政部最新公告地籍資料為依據產製。

桃園市平鎮區東金段 1306(部分坵塊)、1316(部分坵塊)地號(H14299)
公告解列土壤污染控制場址及土壤污染管制區之地號範圍示意圖



	A	B	C	D
TWD97-X	274960	274884	274877	274885
TWD97-Y	2752893	2752849	2752875	2752923

公告地號	公告列管面積 (平方公尺)	已解列面積 (平方公尺)	本次解列面積 (平方公尺)
平鎮區東金段 1306(部分坵塊)地號	579	0	579
平鎮區東金段 1316(部分坵塊)地號	3,419	0	3,419

註：

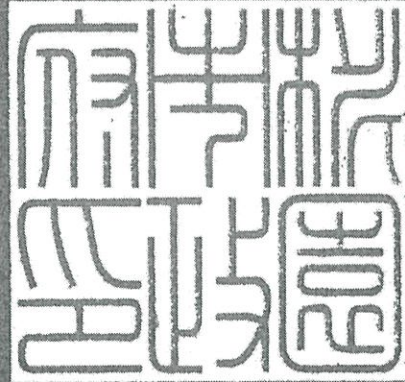
1. 此解列坵塊以該場址代碼利用粗體及底線說明。
2. 此公告範圍示意圖因影像、坵塊及地籍圖資分屬不同管理單位，而有地圖影像校正之差異，故以內政部最新公告地籍資料為依據產製。

檔 號：

保存年限：

桃園市政府 公告

發文日期：中華民國110年9月24日
發文字號：府環水字第1100238169號
附件：場址地籍套繪圖



主旨：公告解除本市蘆竹區新福段107(部分坵塊)地號等9筆土地為土壤污染控制場址及土壤污染管制區之劃定。

依據：土壤及地下水污染整治法第26條第2項規定暨本府環境保護局「108-110年度桃園市農地土壤污染控制場址適當措施改善計畫(第4期)監督及驗證工作」驗證結果辦理。

公告事項：

- 一、本府分別以102年3月20日府環水字第1020701166號公告、106年3月10日府環水字第1060049038號公告、106年11月14日府環水字第1060243583號公告暨依土壤及地下水污染整治法第12條第2項、第16條及施行細則第10條公告下列土地為土壤污染控制場址及土壤污染管制區在案。
- 二、經本府環境保護局進行污染改善後，於110年7月12日進行驗證，土壤中重金屬項目皆已低於食用作物農地之土壤污染管制標準，故予以解除本市蘆竹區新福段107(部分坵塊)、中興段1104、1105、1106、1141(部分坵塊)、1142(部分坵塊)、大園區埔心段三塊厝小段304(部分坵塊)、平鎮區東金段1306(部分坵塊)、1316(部分坵塊)地號等9筆土地之土壤污染控制場址及管制區列管及相關管制事項。

市長鄭文燦

桃園市蘆竹區新福段 107(部分坵塊)地號(H14078)
公告解列土壤污染控制場址及土壤污染管制區之地號範圍示意圖



	A	B	C	D
TWD97-X	276481	276472	276461	276470
TWD97-Y	2765782	2765776	2765792	2765799

公告地號	公告列管面積 (平方公尺)	已解列面積 (平方公尺)	本次解列面積 (平方公尺)
蘆竹區新福段 107(部分坵塊)地號	221	0	221

註：

1. 此解列坵塊以該場址代碼利用粗體及底線說明。
2. 此公告範圍示意圖因影像、坵塊及地籍圖資分屬不同管理單位，而有地圖影像校正之差異，故以內政部最新公告地籍資料為依據產製。

桃園市蘆竹區中興段 1105、1104 地號(H14107)
公告解列土壤污染控制場址及土壤污染管制區之地號範圍示意圖



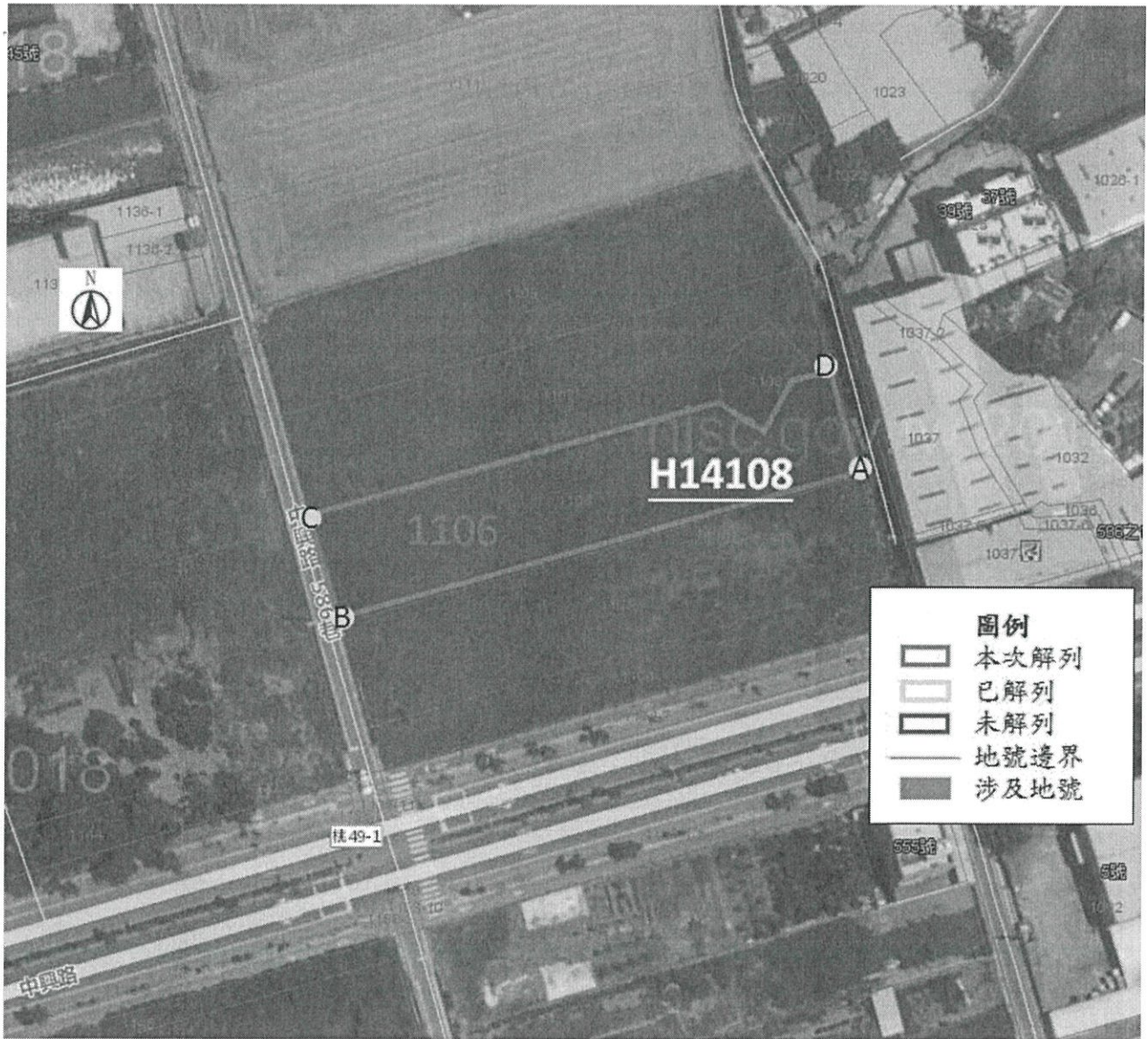
	A	B	C	D
TWD97-X	275717	275621	275613	275710
TWD97-Y	2766861	2766833	2766859	2766887

公告地號	公告列管面積 (平方公尺)	已解列面積 (平方公尺)	本次解列面積 (平方公尺)
蘆竹區中興段 1104 地號	794	0	794
蘆竹區中興段 1105 地號	2,010	0	2,010

註：

1. 此解列坵塊以該場址代碼利用粗體及底線說明。
2. 此公告範圍示意圖因影像、坵塊及地籍圖資分屬不同管理單位，而有地圖影像校正之差異，故以內政部最新公告地籍資料為依據產製。

桃園市蘆竹區中興段 1106 地號(H14108)
公告解列土壤污染控制場址及土壤污染管制區之地號範圍示意圖



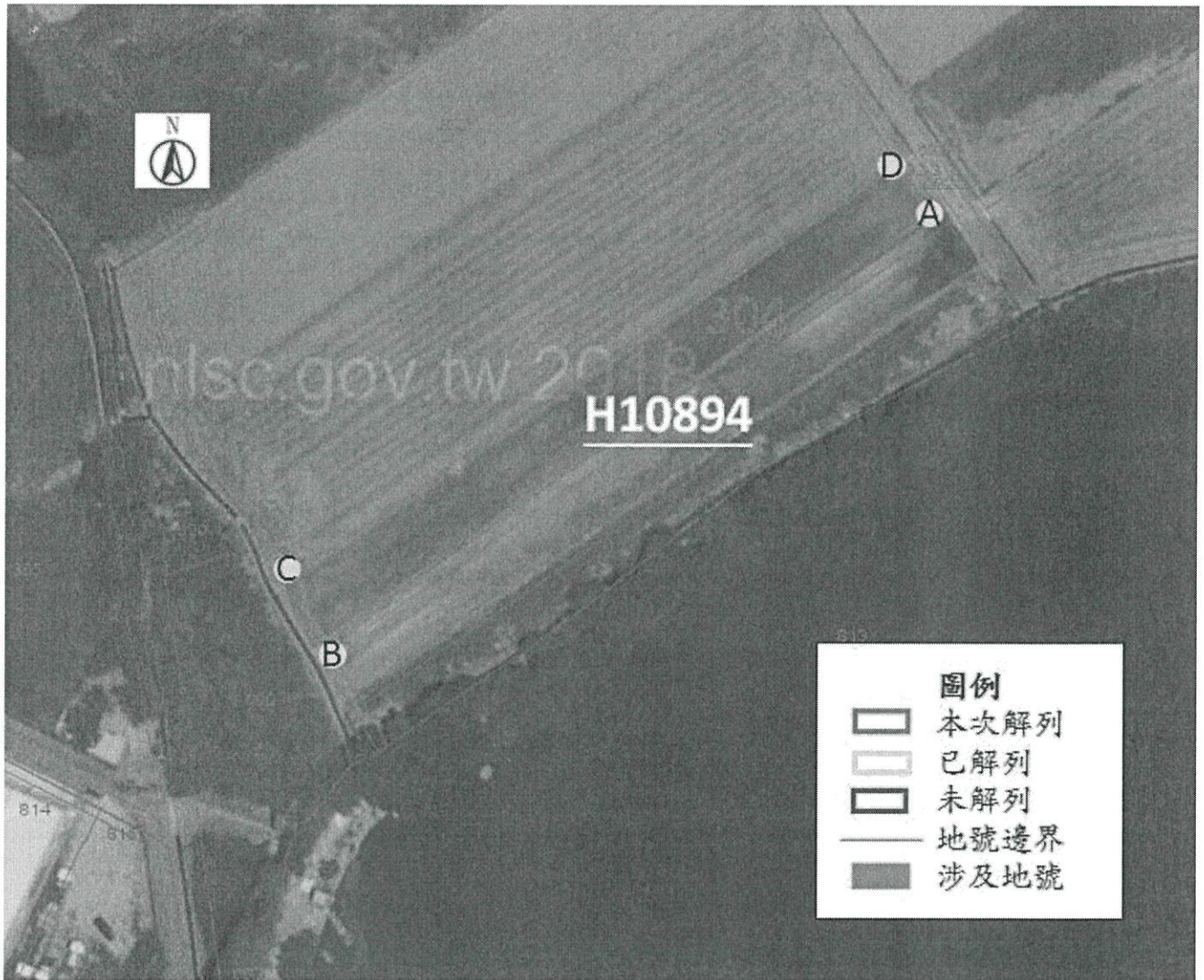
	A	B	C	D
TWD97-X	275710	275613	275607	275704
TWD97-Y	2766887	2766859	2766878	2766906

公告地號	公告列管面積 (平方公尺)	已解列面積 (平方公尺)	本次解列面積 (平方公尺)
蘆竹區中興段 1106 地號	1,933	0	1,933

註：

1. 此解列坵塊以該場址代碼利用粗體及底線說明。
2. 此公告範圍示意圖因影像、坵塊及地籍圖資分屬不同管理單位，而有地圖影像校正之差異，故以內政部最新公告地籍資料為依據產製。

桃園市大園區埔心段三塊厝小段 304 地號(部分坵塊)(H10894)
公告解列土壤污染控制場址及土壤污染管制區之地號範圍示意圖



	A	B	C	D
TWD97-X	273886	273789	273785	273880
TWD97-Y	2770003	2769936	2769946	2770011

公告地號	公告列管面積 (平方公尺)	已解列面積 (平方公尺)	本次解列面積 (平方公尺)
大園區埔心段三塊厝小段 304(部分坵塊)地號	1,087	0	1,087

註：

1. 此解列坵塊以該場址代碼利用粗體及底線說明。
2. 此公告範圍示意圖因影像、坵塊及地籍圖資分屬不同管理單位，而有地圖影像校正之差異，故以內政部最新公告地籍資料為依據產製。

桃園市平鎮區東金段 1306(部分坵塊)、1316(部分坵塊)地號(H14299)
公告解列土壤污染控制場址及土壤污染管制區之地號範圍示意圖



	A	B	C	D
TWD97-X	274960	274884	274877	274885
TWD97-Y	2752893	2752849	2752875	2752923

公告地號	公告列管面積 (平方公尺)	已解列面積 (平方公尺)	本次解列面積 (平方公尺)
平鎮區東金段 1306(部分坵塊)地號	579	0	579
平鎮區東金段 1316(部分坵塊)地號	3,419	0	3,419

註：

1. 此解列坵塊以該場址代碼利用粗體及底線說明。
2. 此公告範圍示意圖因影像、坵塊及地籍圖資分屬不同管理單位，而有地圖影像校正之差異，故以內政部最新公告地籍資料為依據產製。