

正本

發文方式：紙本郵寄

檔號：

保存年限：

桃園市政府建築管理處 函

330
桃園市桃園區縣府路232號

地址：33001桃園市桃園區縣府路1號
承辦人：曾妍潔
電話：03-3322101分機6101
傳真：03-3338087
電子信箱：10030341@mail.tycg.gov.tw

受文者：桃園市建築師公會

發文日期：中華民國110年10月25日
發文字號：桃建照字第1100073613號

速別：普通件

密等及解密條件或保密期限：

附件：如主旨

已解除電腦管制 專案存查 黃月娟 110/10/25 (四)
登入本會網站
影本轉知各會員
影本送發照室存查
黃鈺雅
理事長 章多芳
2021.10.25

主旨：函轉本府110年10月1日以府環水字第1100244488號公告解除本市蘆竹區南崁下段581-3(部分坵塊)地號等22筆土地、110年10月1日府環水字第1100244294號公告解除本市蘆竹區中興段702-1(部分坵塊)地號等10筆土地為土壤污染控制場址及土壤污染管制區公告各1份，請查照。

說明：依本府環境保護局110年10月14日桃環水字第1100087787號函辦理。

正本：桃園市建築師公會、中華民國公共工程資訊學會

副本：桃園市政府建築管理處(淑文)

處長 邱英哲

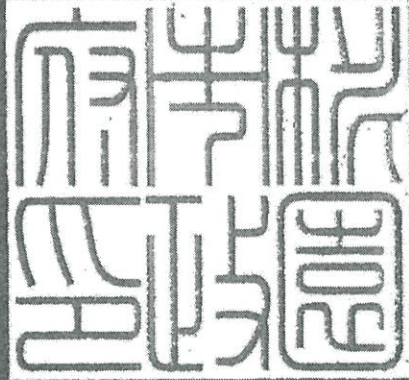
本案依分層負責規定授權業務主管決行

檔 號：

保存年限：

桃園市政府 公告

發文日期：中華民國110年10月1日
發文字號：府環水字第1100244488號
附件：場址地籍套繪圖



主旨：公告解除本市蘆竹區南崁下段581-3(部分坵塊)地號等22筆土地為土壤污染控制場址及土壤污染管制區之劃定。

依據：土壤及地下水污染整治法第26條第2項規定暨本府環境保護局「108-110年度桃園市農地土壤污染控制場址適當措施改善計畫(第4期)監督及驗證工作」驗證結果辦理。

公告事項：

- 一、本府分別以102年3月20日府環水字第10207008263號公告、102年3月20日府環水字第10207011663號公告、106年2月6日府環水字第1060020424號公告暨依土壤及地下水污染整治法第12條第2項、第16條及施行細則第10條公告下列土地為土壤污染控制場址及土壤污染管制區在案。
- 二、經本府環境保護局進行污染改善後，分別於110年7月2日進行驗證，土壤中重金屬項目皆已低於食用作物農地之土壤污染管制標準，故予以解除本市蘆竹區南崁下段581-3(部分坵塊)、582-3、582-4、582-7、582-8(部分坵塊)、582-25(部分坵塊)、584-5(部分坵塊)、584-26(部分坵塊)、586-19、587-6(部分坵塊)、587-7(部分坵塊)、587-8(部分坵塊)、587-9、587-10(部分坵塊)、587-13、587-14(部分坵塊)、587-15、587-23、587-24、新庄子段691-1(部分坵塊)、693(部分坵塊)、702地號等22筆土地之土壤污染控制場址及管制區列管及相關管制事項。

市長 鄭文燦 請假

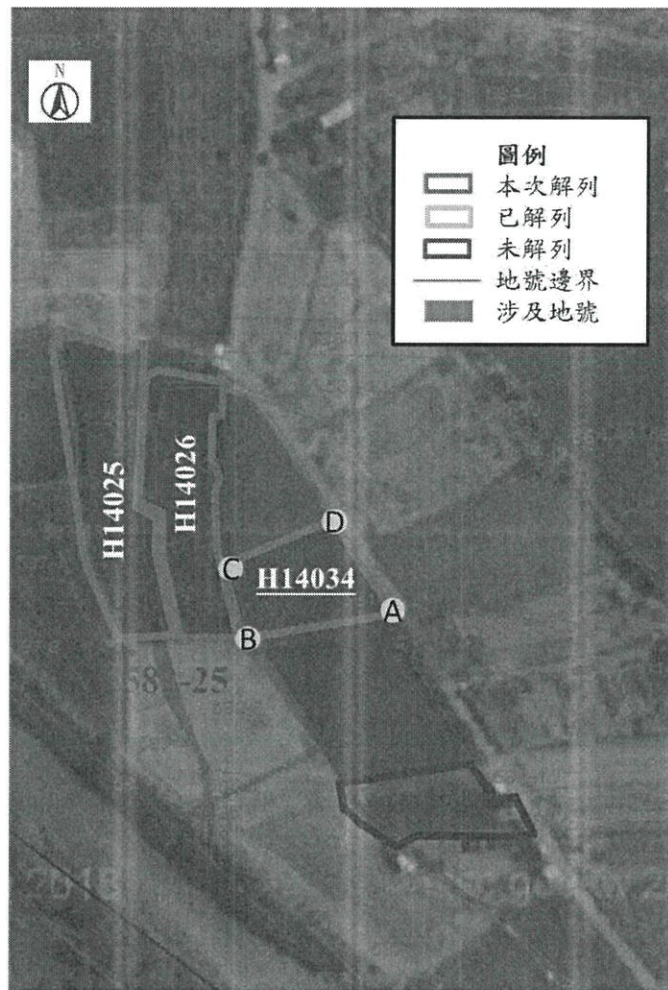
副市長 李憲明 代行

第1頁，共1頁

請踴躍加入經濟部工商電子公文書交易平台，以加速公文處理時效。

桃園市政府環境保護局公文用紙

桃園市蘆竹區南崁下段 581-3(部分坵塊)、582-25(部分坵塊)地號(H14034)
公告解列土壤污染控制場址及土壤污染管制區之地號範圍示意圖



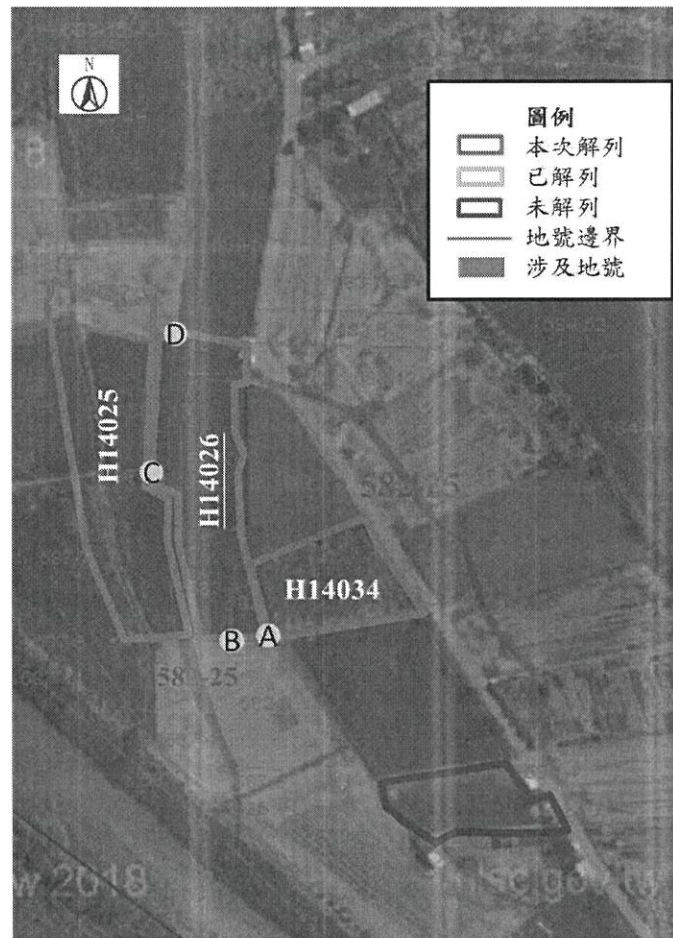
	A	B	C	D
TWD97-X	278375	278332	278326	278358
TWD97-Y	2771106	2771099	2771120	2771133

公告地號	公告列管面積 (平方公尺)	已解列面積 (平方公尺)	本次解列面積 (平方公尺)
桃園市蘆竹區南崁下段 581-3(部分坵塊)地號	0.0942	0	0.0942
桃園市蘆竹區南崁下段 582-25(部分坵塊)地號	0.0324	0	0.0068

註：

1. 此解列坵塊以該場址代碼利用粗體及底線說明。
2. 此公告範圍示意圖因影像、坵塊及地籍圖資分屬不同管理單位，而有地圖影像校正之差異，故以內政部最新公告地籍資料為依據產製。

桃園市蘆竹區南崁下段 582-3、582-4、582-7、582-25(部分坵塊)、584-5(部分坵塊)、584-26(部分坵塊)、587-13 地號(H14026)
公告解列土壤污染控制場址及土壤污染管制區之地號範圍示意圖



	A	B	C	D
TWD97-X	278332	278321	278298	278306
TWD97-Y	2771099	2771098	2771146	2771184

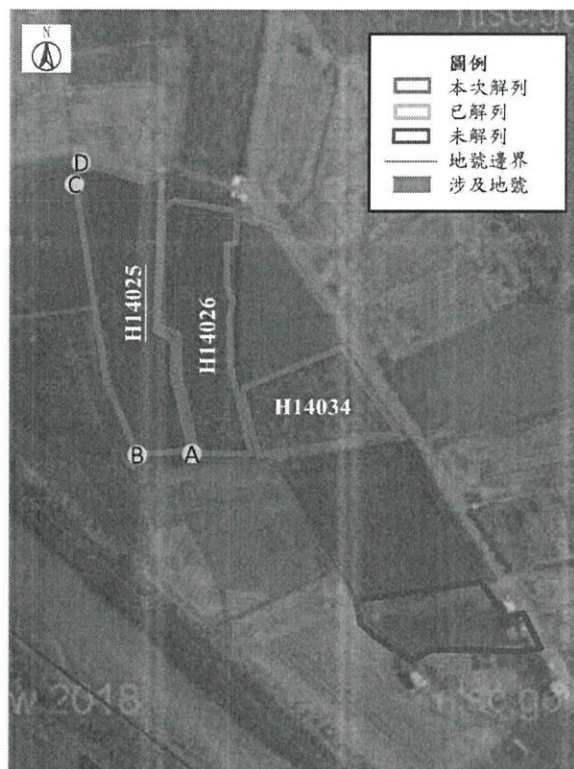
公告地號	公告列管面積 (平方公尺)	已解列面積 (平方公尺)	本次解列面積 (平方公尺)
桃園市蘆竹區南崁下段 582-3 地號	0.0737	0	0.0737
桃園市蘆竹區南崁下段 582-4 地號	0.0292	0	0.0292
桃園市蘆竹區南崁下段 582-7 地號	0.0166	0	0.0166
桃園市蘆竹區南崁下段 582-25(部分坵塊)地號	0.0324	0	0.0044
桃園市蘆竹區南崁下段 584-5(部分坵塊)地號	0.0144	0	0.0144
桃園市蘆竹區南崁下段 584-26(部分坵塊)地號	0.0224	0	0.0224
桃園市蘆竹區南崁下段 587-13 地號	0.0343	0	0.0219

註：

1. 此解列坵塊以該場址代碼利用粗體及底線說明。
2. 此公告範圍示意圖因影像、坵塊及地籍圖資分屬不同管理單位，而有地圖影像校正之差異，故以內政部最新公告地籍資料為依據產製。

桃園市蘆竹區南崁下段 582-8(部分坵塊)、582-25(部分坵塊)、587-13、
587-14(部分坵塊)地號(H14025)

公告解列土壤污染控制場址及土壤污染管制區之地號範圍示意圖



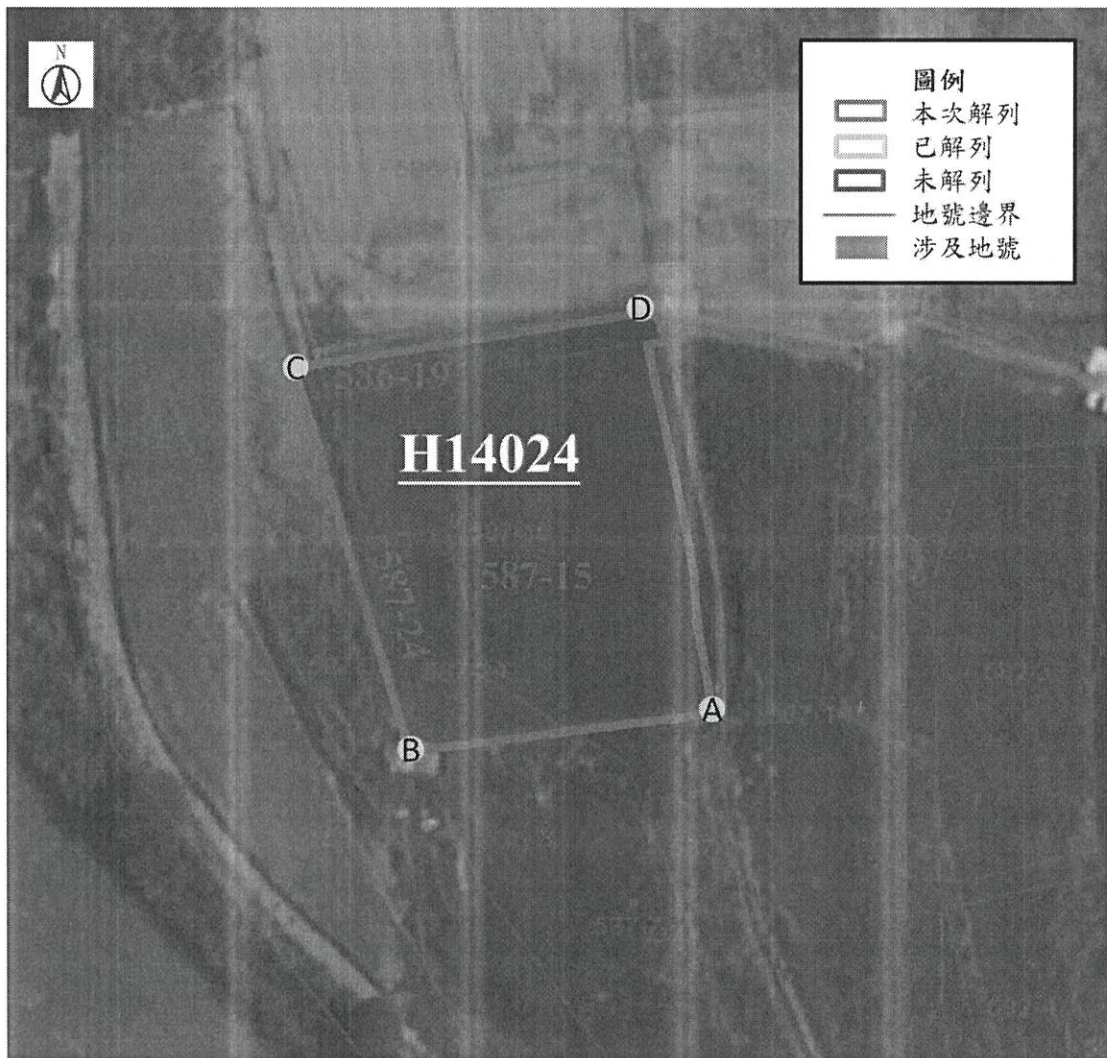
	A	B	C	D
TWD97-X	278314	278296	278276	278277
TWD97-Y	2771097	2771096	2771182	2771185

公告地號	公告列管面積 (平方公尺)	已解列面積 (平方公尺)	本次解列面積 (平方公尺)
桃園市蘆竹區南崁下段 582-8(部分坵塊)地號	0.0072	0	0.0072
桃園市蘆竹區南崁下段 582-25(部分坵塊)地號	0.0324	0	0.0152
桃園市蘆竹區南崁下段 587-13 地號	0.0343	0	0.0124
桃園市蘆竹區南崁下段 587-14(部分坵塊)地號	0.1373	0	0.1373

註：

1. 此解列坵塊以該場址代碼利用粗體及底線說明。
2. 此公告範圍示意圖因影像、坵塊及地籍圖資分屬不同管理單位，而有地圖影像校正之差異，故以內政部最新公告地籍資料為依據產製。

桃園市蘆竹區南崁下段 586-19、587-15、587-24 地號(H14024)
公告解列土壤污染控制場址及土壤污染管制區之地號範圍示意圖



	A	B	C	D
TWD97-X	278283	278251	278239	278276
TWD97-Y	2771143	2771139	2771179	2771186

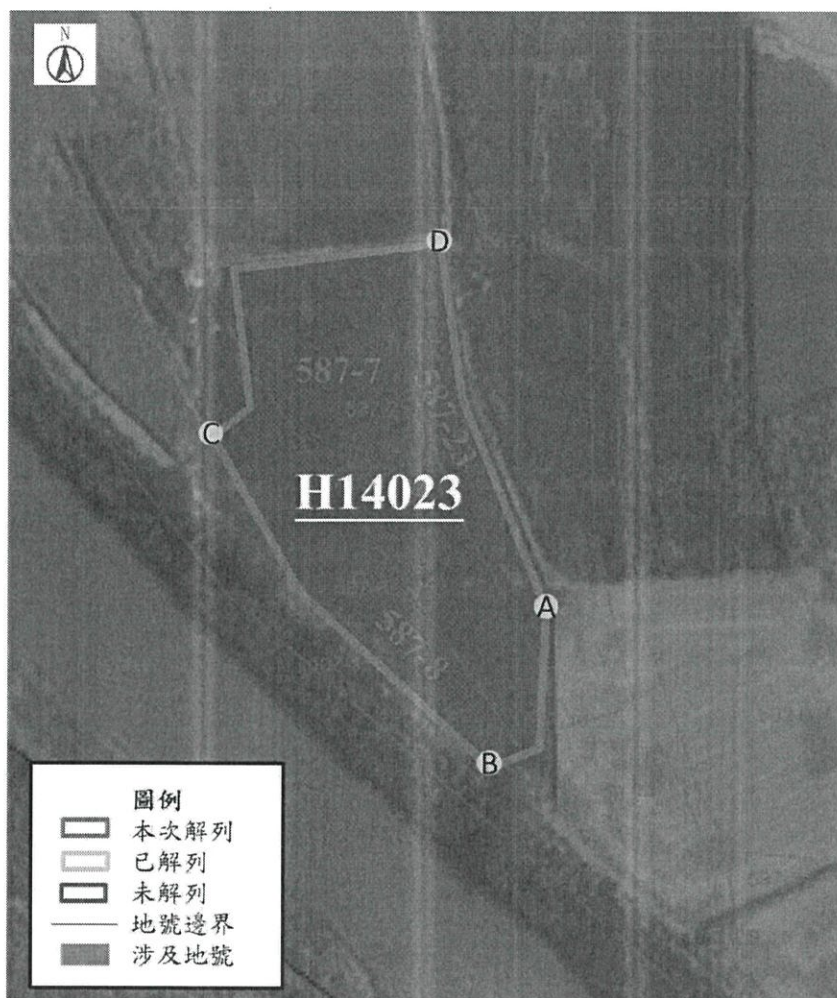
公告地號	公告列管面積 (平方公尺)	已解列面積 (平方公尺)	本次解列面積 (平方公尺)
桃園市蘆竹區南崁下段 586-19 地號	0.0096	0	0.0096
桃園市蘆竹區南崁下段 587-15 地號	0.1080	0	0.1080
桃園市蘆竹區南崁下段 587-24 地號	0.0257	0	0.0257

註：

1. 此解列坵塊以該場址代碼利用粗體及底線說明。
2. 此公告範圍示意圖因影像、坵塊及地籍圖資分屬不同管理單位，而有地圖影像校正之差異，故以內政部最新公告地籍資料為依據產製。

桃園市蘆竹區南崁下段 587-7(部分坵塊)、587-8(部分坵塊)、587-23 地號
(H14023)

公告解列土壤污染控制場址及土壤污染管制區之地號範圍示意圖



	A	B	C	D
TWD97-X	278297	278290	278252	278283
TWD97-Y	2770694	2771072	2771120	2771143

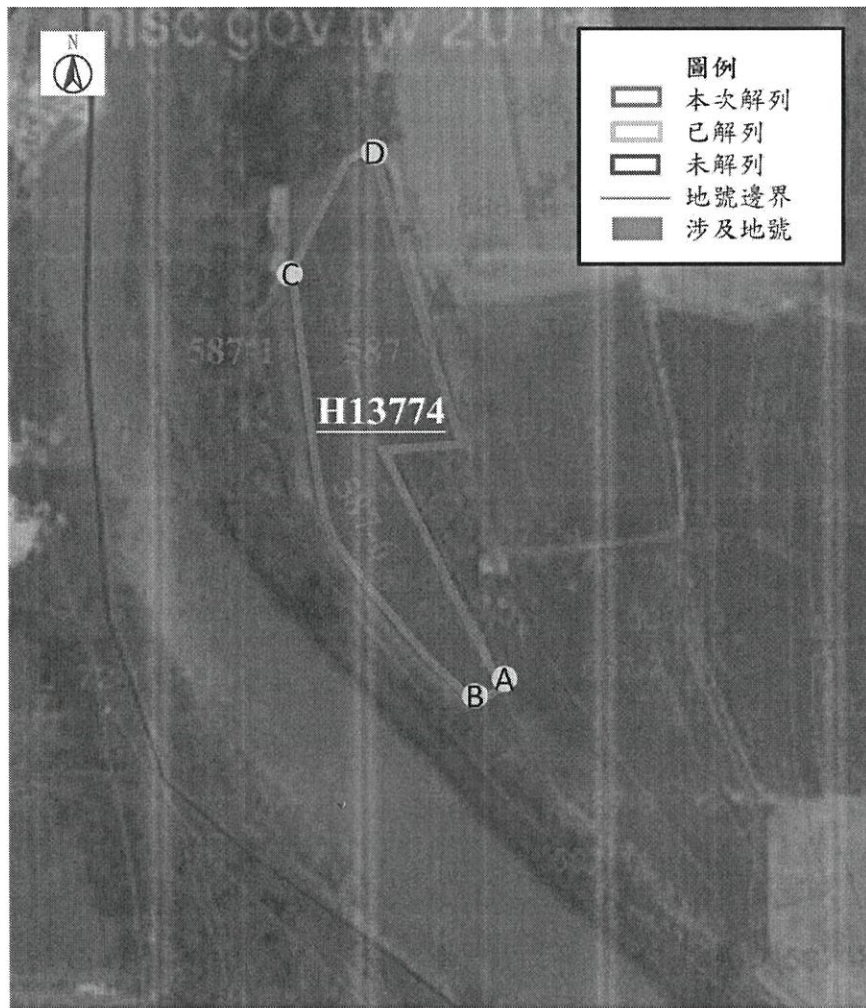
公告地號	公告列管面積 (平方公尺)	已解列面積 (平方公尺)	本次解列面積 (平方公尺)
桃園市蘆竹區南崁下段 587-7(部分坵塊)地號	0.0943	0	0.0943
桃園市蘆竹區南崁下段 587-8(部分坵塊)地號	0.0614	0	0.0614
桃園市蘆竹區南崁下段 587-23 地號	0.0359	0	0.0359

註：

1. 此解列坵塊以該場址代碼利用粗體及底線說明。
2. 此公告範圍示意圖因影像、坵塊及地籍圖資分屬不同管理單位，而有地圖影像校正之差異，故以內政部最新公告地籍資料為依據產製。

桃園市蘆竹區南崁下段 587-6(部分坵塊)、587-9、587-10(部分坵塊)地號
(H13774)

公告解列土壤污染控制場址及土壤污染管制區之地號範圍示意圖



	A	B	C	D
TWD97-X	278253	278250	278217	278230
TWD97-Y	2771115	2771112	2771192	2771212

公告地號	公告列管面積 (平方公尺)	已解列面積 (平方公尺)	本次解列面積 (平方公尺)
桃園市蘆竹區南崁下段 587-6(部分坵塊)地號	0.0637	0	0.0637
桃園市蘆竹區南崁下段 587-9 地號	0.0697	0	0.0697
桃園市蘆竹區南崁下段 587-10(部分坵塊)地號	0.0115	0	0.0115

註：

1. 此解列坵塊以該場址代碼利用粗體及底線說明。
2. 此公告範圍示意圖因影像、坵塊及地籍圖資分屬不同管理單位，而有地圖影像校正之差異，故以內政部最新公告地籍資料為依據產製。

桃園市蘆竹區新庄子段 691-1(部分坵塊)地號(H10641)
公告解列土壤污染控制場址及土壤污染管制區之地號範圍示意圖



	A	B	C	D
TWD97-X	273889	273795	273790	273884
TWD97-Y	2769991	2769926	2769934	2769999

公告地號	公告列管面積 (平方公尺)	已解列面積 (平方公尺)	本次解列面積 (平方公尺)
桃園市蘆竹區新庄子段 691-1(部分坵塊)地號	0.1198	0	0.1198

註：

1. 此解列坵塊以該場址代碼利用粗體及底線說明。
2. 此公告範圍示意圖因影像、坵塊及地籍圖資分屬不同管理單位，而有地圖影像校正之差異，故以內政部最新公告地籍資料為依據產製。

桃園市蘆竹區新庄子段 693(部分坵塊)地號(H10871)
公告解列土壤污染控制場址及土壤污染管制區之地號範圍示意圖



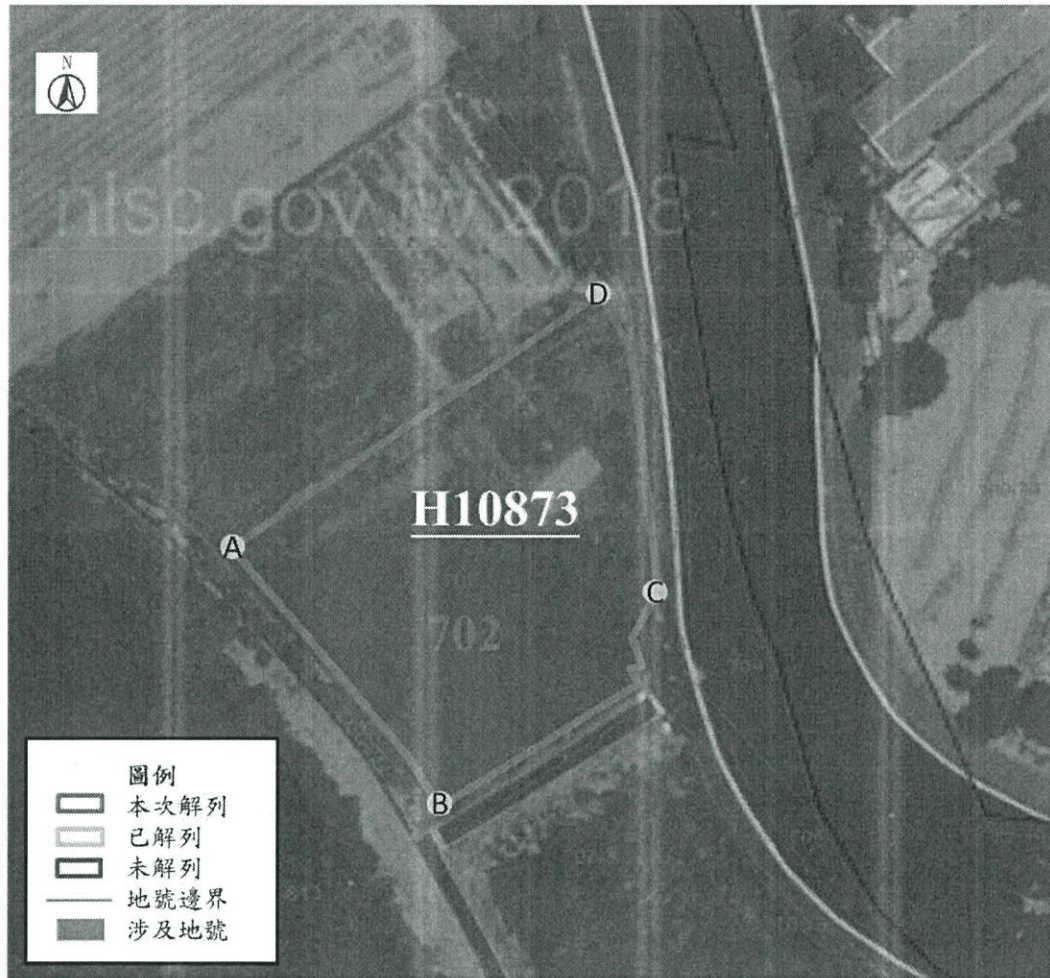
	A	B	C	D
TWD97-X	273882	273893	273945	273933
TWD97-Y	2770026	270011	2770045	2770061

公告地號	公告列管面積 (平方公尺)	已解列面積 (平方公尺)	本次解列面積 (平方公尺)
桃園市蘆竹區新庄子段 693(部分坵塊)地號	0.1343	0	0.1343

註：

1. 此解列坵塊以該場址代碼利用粗體及底線說明。
2. 此公告範圍示意圖因影像、坵塊及地籍圖資分屬不同管理單位，而有地圖影像校正之差異，故以內政部最新公告地籍資料為依據產製。

桃園市蘆竹區新庄子段 702 地號(H10873)
公告解列土壤污染控制場址及土壤污染管制區之地號範圍示意圖



	A	B	C	D
TWD97-X	273982	274011	274042	274038
TWD97-Y	2769978	2769943	2769950	2770017

公告地號	公告列管面積 (平方公尺)	已解列面積 (平方公尺)	本次解列面積 (平方公尺)
桃園市蘆竹區新庄子段 702 地號	0.2391	0	0.2391

註：

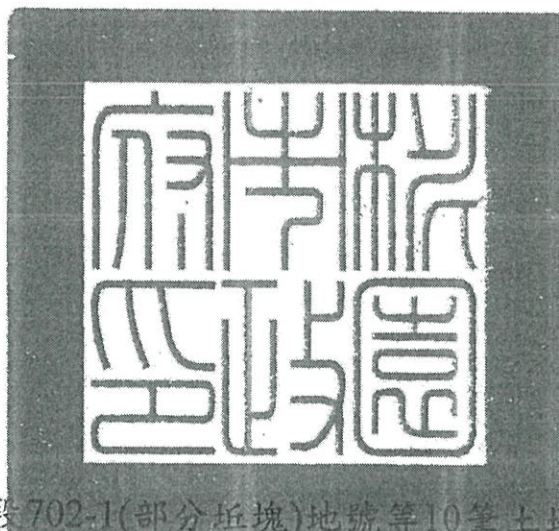
1. 此解列坵塊以該場址代碼利用粗體及底線說明。
2. 此公告範圍示意圖因影像、坵塊及地籍圖資分屬不同管理單位，而有地圖影像校正之差異，故以內政部最新公告地籍資料為依據產製。

檔 號：

保存年限：

桃園市政府 公告

發文日期：中華民國110年10月1日
發文字號：府環水字第1100244294號
附件：場址地籍套繪圖



主旨：公告解除本市蘆竹區中興段702-1(部分坵塊)地號等10筆土地為土壤污染控制場址及土壤污染管制區之劃定。

依據：土壤及地下水污染整治法第26條第2項規定暨本府環境保護局「108-110年度桃園市農地土壤污染控制場址適當措施改善計畫(第4期)監督及驗證工作」驗證結果辦理。

公告事項：

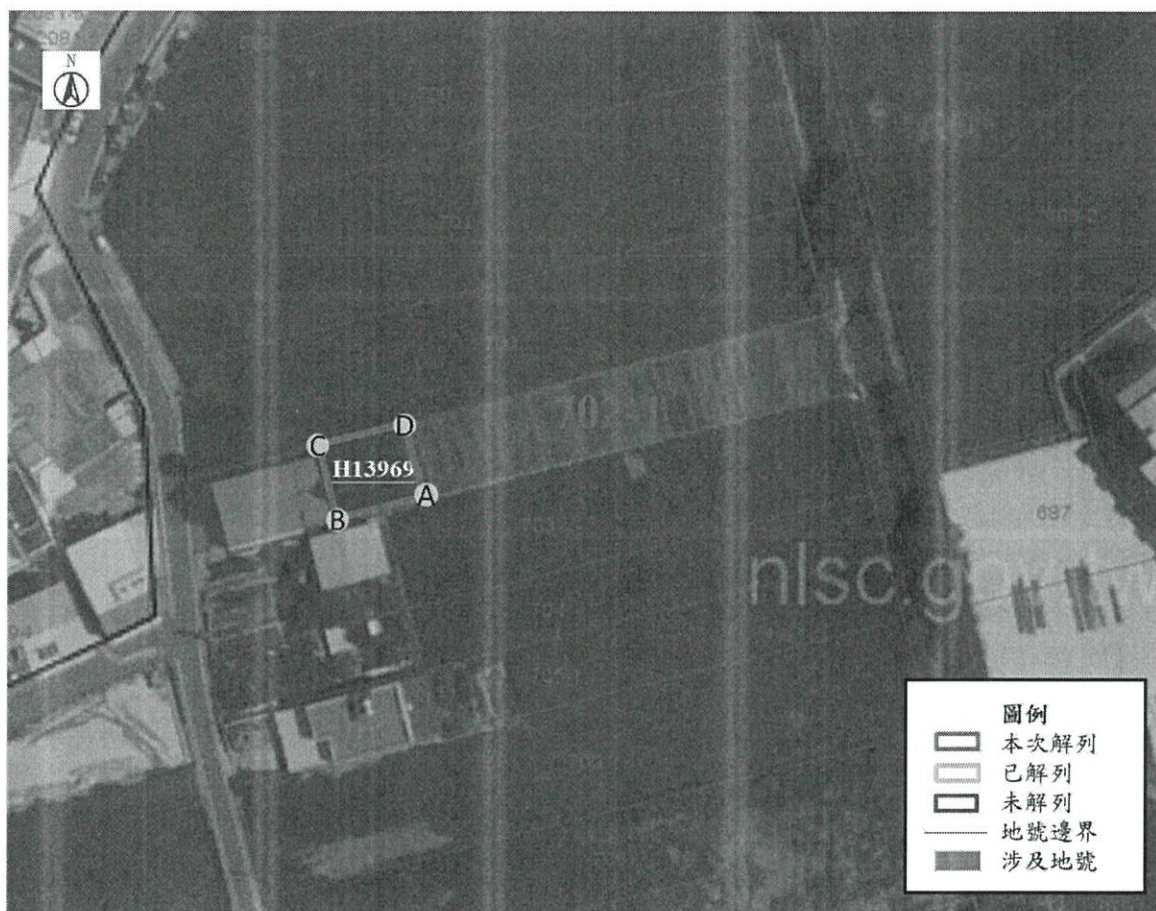
- 一、本府分別以101年3月8日府環水字第1010700838號公告、102年3月20日府環水字第10207011663號公告、106年2月6日府環水字第1060020424號公告、106年3月10日府環水字第1060049038號公告、107年8月31日府環水字第1070217516號公告暨依土壤及地下水污染整治法第12條第2項、第16條及施行細則第10條公告下列土地為土壤污染控制場址及土壤污染管制區在案。
- 二、經本府環境保護局進行污染改善後，分別於110年5月3日、5月14日、8月5日進行驗證，土壤中重金屬項目皆已低於食用作物農地之土壤污染管制標準，故予以解除本市蘆竹區中興段702-1(部分坵塊)、705(部分坵塊)、705-1(部分坵塊)、909、坑口段795(原為坑子口段頭前小段50)(部分坵塊)、1149(原為坑子口段頭前小段281-1)(部分坵塊)、1131(原為坑子口段頭前小段289-1)、1132(原為坑子口段頭前小段289-4)(部分坵塊)、南坎下段579(部分坵塊)、新庄子段1672-1(部分坵塊)地號等10筆土地之土壤污染控制場址及管制區列管及相關管制事項。

市長鄭文燦 請假

副市長李憲明 代行

請踴躍加入經濟部工商電子公文書交易平臺，以加速公文處理時效。
桃園市政府環境保護局公文用紙

桃園市蘆竹區中興段 702-1(部分坵塊)地號(H13969)
公告解列土壤污染控制場址及土壤污染管制區之地號範圍示意圖



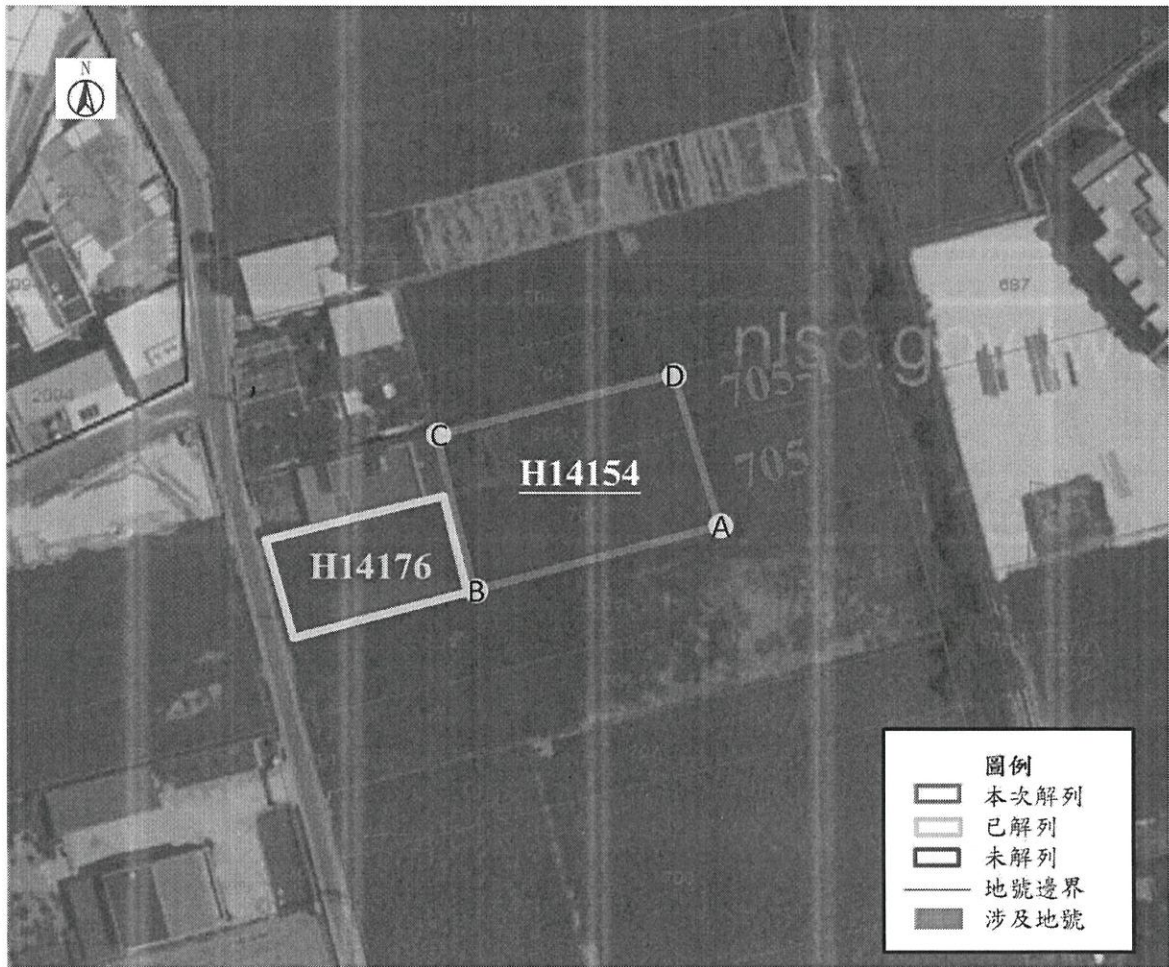
	A	B	C	D
TWD97-X	275022	275013	275010	275019
TWD97-Y	2768017	2768014	2768025	2768027

公告地號	公告列管面積 (平方公尺)	已解列面積 (平方公尺)	本次解列面積 (平方公尺)
桃園市蘆竹區中興段 702-1(部分坵塊)地號	0.0096	0	0.0096

註：

1. 此解列坵塊以該場址代碼利用粗體及底線說明。
2. 此公告範圍示意圖因影像、坵塊及地籍圖資分屬不同管理單位，而有地圖影像校正之差異，故以內政部最新公告地籍資料為依據產製。

桃園市蘆竹區中興段 705(部分坵塊)、705-1(部分坵塊)地號(H14154)
公告解列土壤污染控制場址及土壤污染管制區之地號範圍示意圖



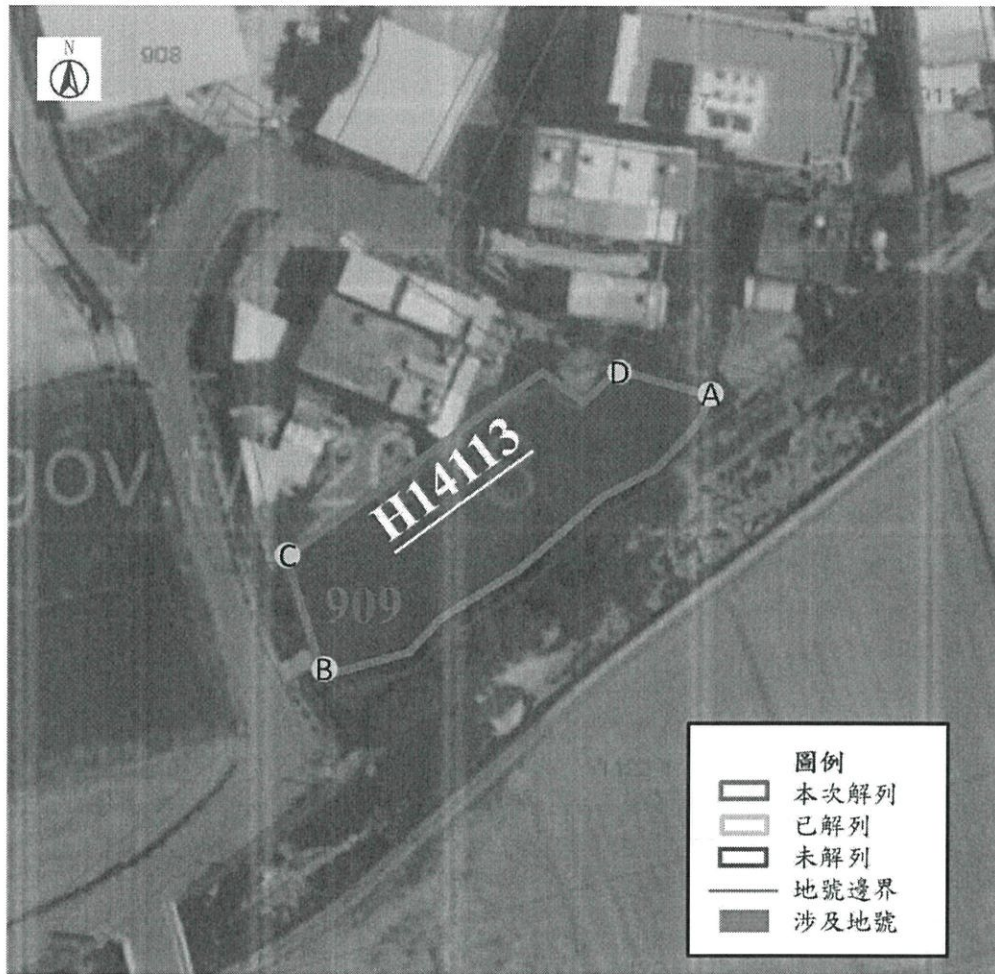
	A	B	C	D
TWD97-X	275072	275043	275038	275066
TWD97-Y	2767979	2767972	2767997	2798004

公告地號	公告列管面積 (平方公尺)	已解列面積 (平方公尺)	本次解列面積 (平方公尺)
桃園市蘆竹區中興段 705(部分坵塊)地號	0.1183	0.0705	0.0478
桃園市蘆竹區中興段 705-1(部分坵塊)地號	0.0278	0	0.0278

註：

1. 此解列坵塊以該場址代碼利用粗體及底線說明。
2. 此公告範圍示意圖因影像、坵塊及地籍圖資分屬不同管理單位，而有地圖影像校正之差異，故以內政部最新公告地籍資料為依據產製。
3. 桃園市蘆竹區中興段 705(部分坵塊)地號公告面積為 1,183 平方公尺，於前次解列面積為 705 平方公尺，本次解列面積共計 478 平方公尺。

桃園市蘆竹區中興段 909 地號(H14113)
公告解列土壤污染控制場址及土壤污染管制區之地號範圍示意圖



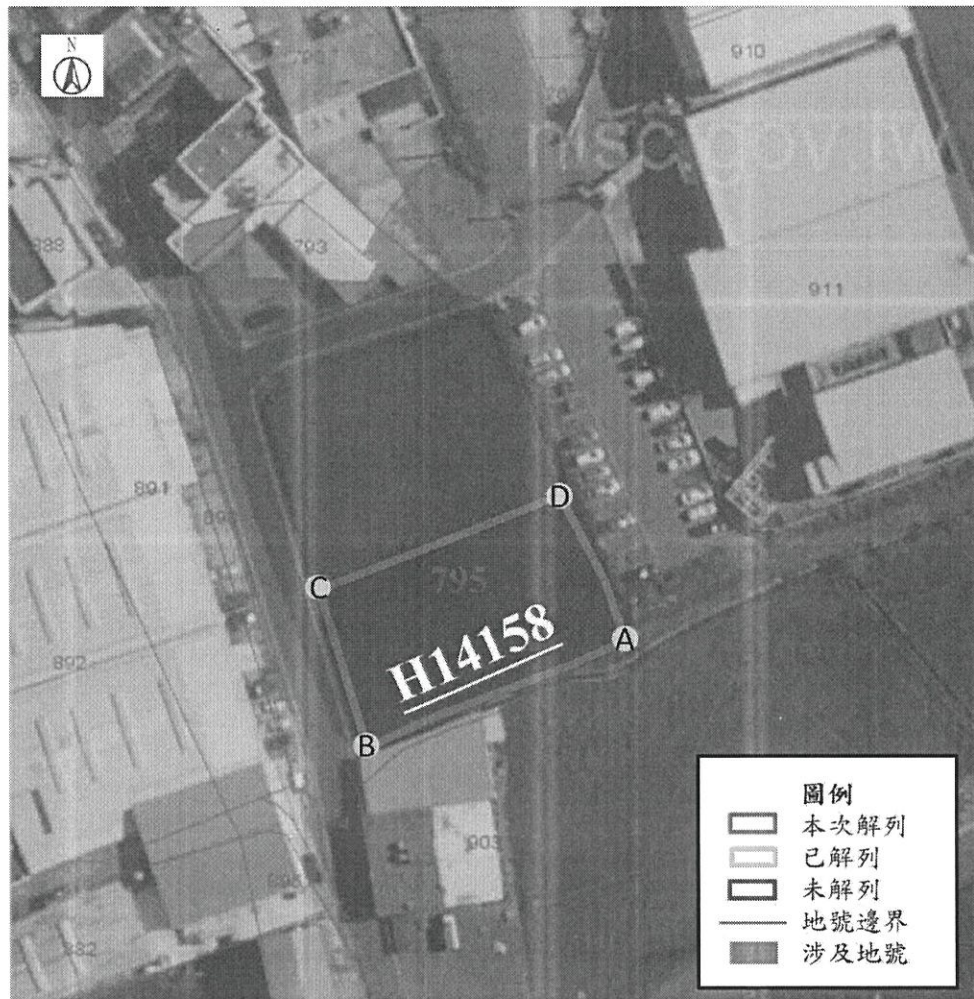
	A	B	C	D
TWD97-X	275586	275543	275536	275575
TWD97-Y	2767231	2767199	2767212	2767234

公告地號	公告列管面積 (平方公尺)	已解列面積 (平方公尺)	本次解列面積 (平方公尺)
桃園市蘆竹區中興段 909 地號	0.0770	0	0.0770

註：

1. 此解列坵塊以該場址代碼利用粗體及底線說明。
2. 此公告範圍示意圖因影像、坵塊及地籍圖資分屬不同管理單位，而有地圖影像校正之差異，故以內政部最新公告地籍資料為依據產製。

桃園市蘆竹區坑口段 795(原為坑子口段頭前小段 50(部分坵塊))地號(H14158)
公告解列土壤污染控制場址及土壤污染管制區之地號範圍示意圖



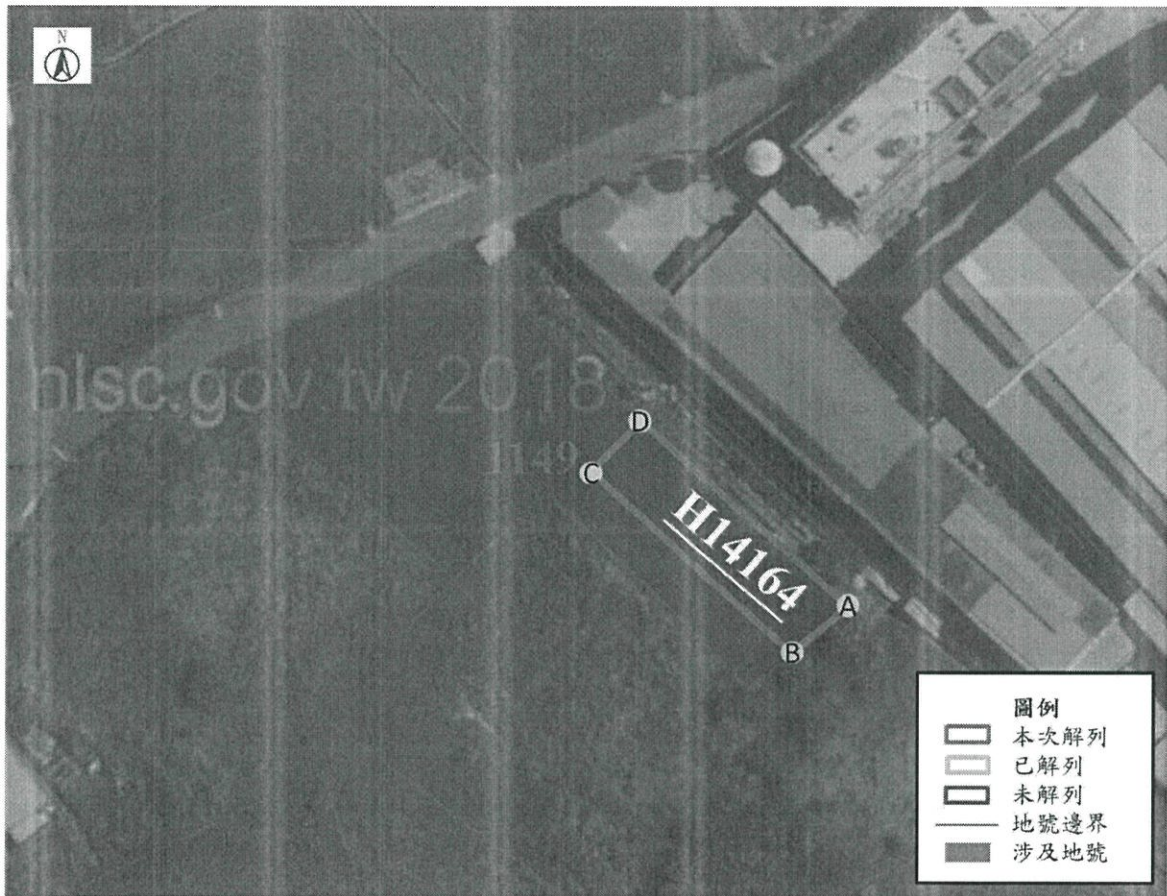
	A	B	C	D
TWD97-X	276819	276782	276775	276810
TWD97-Y	2776497	2776482	2776505	2776518

公告地號	公告列管面積 (平方公尺)	已解列面積 (平方公尺)	本次解列面積 (平方公尺)
桃園市蘆竹區坑子口段頭前小段 50(部分坵塊)地號 (現已改為蘆竹區坑口段 795(部分坵塊)地號)	0.0901	0	0.0901

註：

1. 此解列坵塊以該場址代碼利用粗體及底線說明。
2. 此公告範圍示意圖因影像、坵塊及地籍圖資分屬不同管理單位，而有地圖影像校正之差異，故以內政部最新公告地籍資料為依據產製。
3. 蘆竹區坑子口段頭前小段 50 地號(H0825)，經桃園市政府 106 年 3 月 10 日府環水字第 1060049038 號函進行列管公告，後續經重測，其地號變更為蘆竹區坑口段 795 地號，經查，蘆竹區坑子口段頭前小段 50 地號(H0825)坵塊公告污染範圍，重測後為蘆竹區坑口段 795 地號。

桃園市蘆竹區坑口段 1149(原為坑子口段頭前小段 281-1(部分坵塊))地號 (H14164)公告解列土壤污染控制場址及土壤污染管制區之地號範圍示意圖



	A	B	C	D
TWD97-X	276933	276924	276893	276899
TWD97-Y	2776411	2776404	2776434	2776440

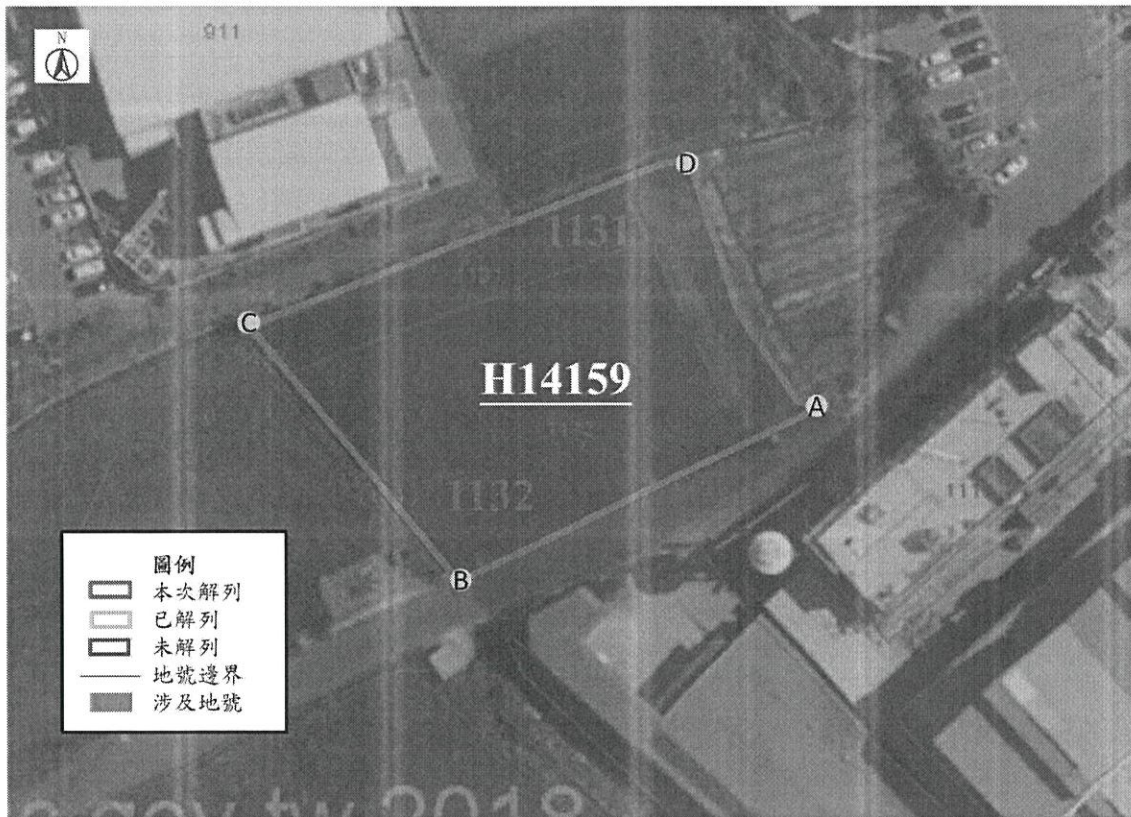
公告地號	公告列管面積 (平方公尺)	已解列面積 (平方公尺)	本次解列面積 (平方公尺)
桃園市蘆竹區坑子口段頭前小段 281-1(部分坵塊)地號 (現已改為蘆竹區坑口段 1149(部分坵塊)地號)	0.0432	0	0.0432

註：

1. 此解列坵塊以該場址代碼利用粗體及底線說明。
2. 此公告範圍示意圖因影像、坵塊及地籍圖資分屬不同管理單位，而有地圖影像校正之差異，故以內政部最新公告地籍資料為依據產製。
3. 蘆竹區坑子口段頭前小段 281-1 地號(NP0020-33)，經桃園市政府 106 年 3 月 10 日府環水字第 1060049038 號函進行列管公告，後續經重測，其地號變更為蘆竹區坑口段 1149 地號，經查，蘆竹區坑子口段頭前小段 281-1 地號(NP0020-33)坵塊公告污染範圍，重測後為蘆竹區坑口段 1149 地號。

桃園市蘆竹區坑口段 1131(原為坑子口段頭前小段 289-1)、1132(原為坑子口段頭前小段 289-4(部分坵塊))地號(H14159)

公告解列土壤污染控制場址及土壤污染管制區之地號範圍示意圖



	A	B	C	D
TWD97-X	276923	276877	276851	276907
TWD97-Y	2776497	2776475	2776506	2776528

公告地號	公告列管面積 (平方公尺)	已解列面積 (平方公尺)	本次解列面積 (平方公尺)
桃園市蘆竹區坑子口段頭前小段 289-1 地號 (現已改為蘆竹區坑口段 1131 地號)	0.0424	0	0.0424
桃園市蘆竹區坑子口段頭前小段 289-4(部分坵塊)地號 (現已改為蘆竹區坑口段 1132(部分坵塊)地號)	0.1586	0	0.1586

註：

1. 此解列坵塊以該場址代碼利用粗體及底線說明。
2. 此公告範圍示意圖因影像、坵塊及地籍圖資分屬不同管理單位，而有地圖影像校正之差異，故以內政部最新公告地籍資料為依據產製。
3. 蘆竹區坑子口段頭前小段 289-1、289-4 地號(H0828)，經桃園市政府 106 年 3 月 10 日府環水字第 1060049038 號函進行列管公告，後續經重測，其地號變更為蘆竹區坑口段 1131、1132 地號，經查，蘆竹區坑子口段頭前小段 289-1、289-4 地號(H0828)坵塊公告污染範圍，重測後為蘆竹區坑口段 1131、1132 地號。

桃園市蘆竹區南崁下段 579(部分坵塊)地號(H14022)
公告解列土壤污染控制場址及土壤污染管制區之地號範圍示意圖



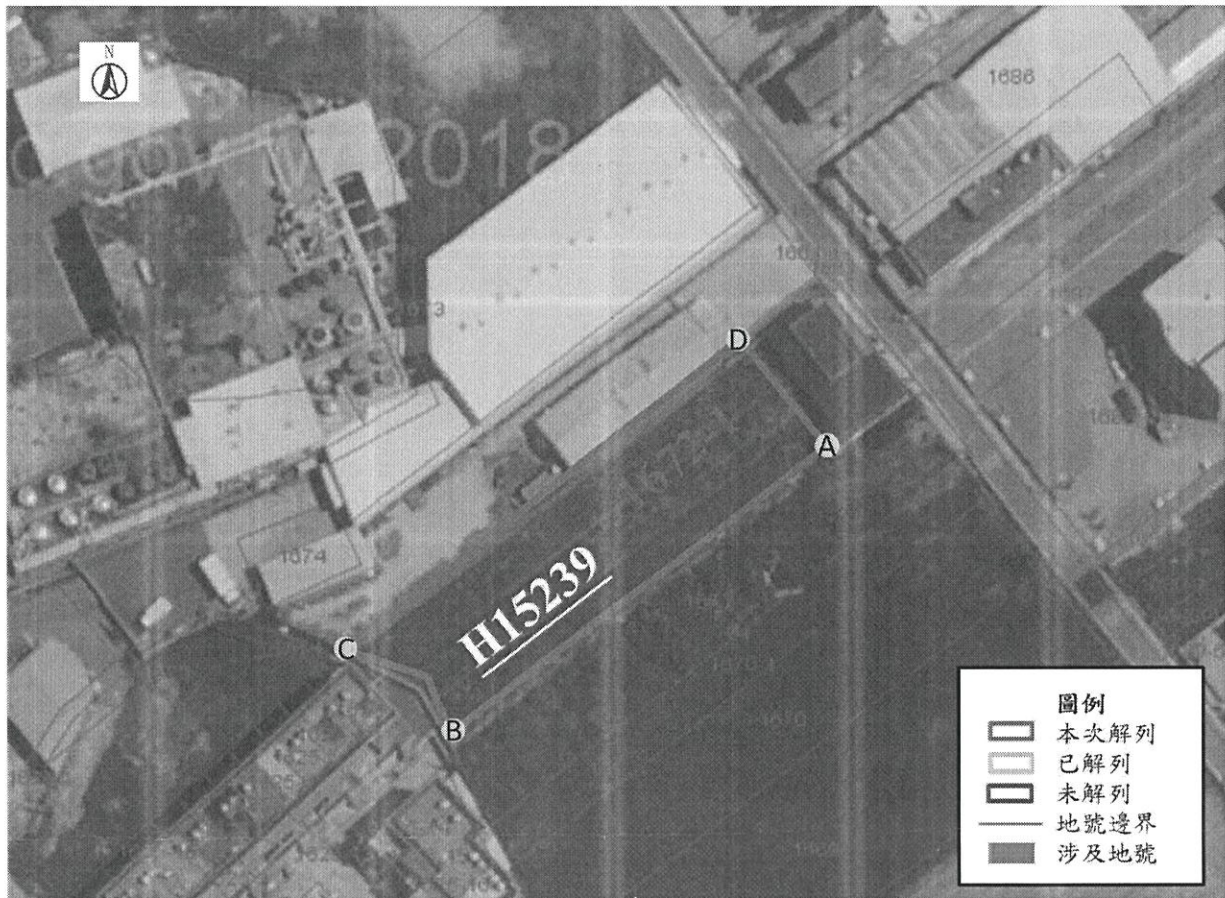
	A	B	C	D
TWD97-X	278704	278690	278670	278679
TWD97-Y	2771030	2771028	2771082	2771084

公告地號	公告列管面積 (平方公尺)	已解列面積 (平方公尺)	本次解列面積 (平方公尺)
桃園市蘆竹區南崁下段 579(部分坵塊)地號	0.1428	0	0.0683

註：

1. 此解列坵塊以該場址代碼利用粗體及底線說明。
2. 此公告範圍示意圖因影像、坵塊及地籍圖資分屬不同管理單位，而有地圖影像校正之差異，故以內政部最新公告地籍資料為依據產製。

蘆竹區新庄子段 1672-1 地號(部分坵塊)(H15239)
公告解列土壤污染控制場址及土壤污染管制區之地號範圍示意圖



	A	B	C	D
TWD97-X	274820	274768	274755	274810
TWD97-Y	2769065	2769025	2769036	2769076

公告地號	公告列管面積 (平方公尺)	已解列面積 (平方公尺)	本次解列面積 (平方公尺)
蘆竹區新庄子段 1672-1 地號(部分坵塊)	0.1124	0	0.1124

註：

1. 此解列坵塊以該場址代碼利用粗體及底線說明。
2. 此公告範圍示意圖因影像、坵塊及地籍圖資分屬不同管理單位，而有地圖影像校正之差異，故以內政部最新公告地籍資料為依據產製。