

正本

發文方式：紙本郵寄

檔 號：

保存年限：

桃園市政府建築管理處 函

桃園市桃園區縣府路232號

地址：33001桃園市桃園區縣府路1號
承辦人：林建宏
電話：03-3322101#6100
電子信箱：10058880@mail.tycg.gov.tw

受文者：桃園市建築師公會

發文日期：中華民國110年10月24日

發文字號：桃建照字第1100074917號

速別：普通件

密等及解密條件或保密期限：

附件：如主旨

列入電腦管制 專案存查

影本轉知各會員

登入本會網站

影本送發照室存查

黃月娟
110/10/24
(1836)(三)

黃錦龍
理事長 章多芳
2021/10/24

主旨：函轉本府110年10月14日府環水字第1100266973號公告解除本市楊梅區大金山下段月眉山下小段9(部分坵塊)地號等19筆土地為土壤污染控制場址及土壤污染管制區公告1份，請查照。

說明：依本府110年10月19日府環水字第1100266973號函辦理。

正本：桃園市建築師公會

副本：桃園市政府建築管理處

處長 邱英哲

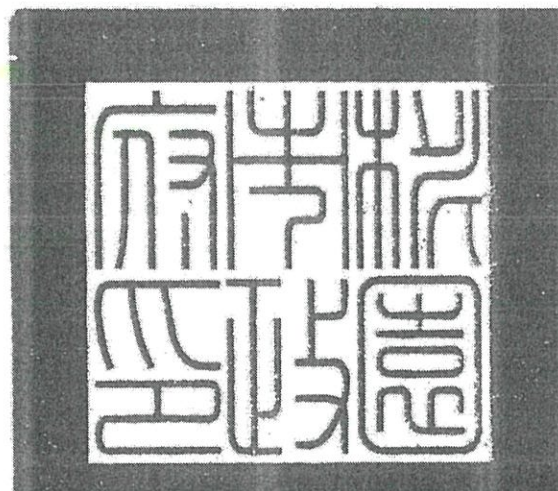
本案依分層負責規定授權業務主管執行

檔 號：

保存年限：

桃園市政府 公告

發文日期：中華民國110年10月14日
發文字號：府環水字第1100260709號
附件：場址地籍套繪圖



主旨：公告解除本市本市楊梅區大金山下段月眉山下小段9(部分坵塊)地號等19筆土地為土壤污染控制場址及土壤污染管制區之劃定。

依據：土壤及地下水污染整治法第26條第2項規定暨本府環境保護局「108-110年度桃園市農地土壤污染控制場址適當措施改善計畫(第4期)監督及驗證工作」驗證結果辦理。

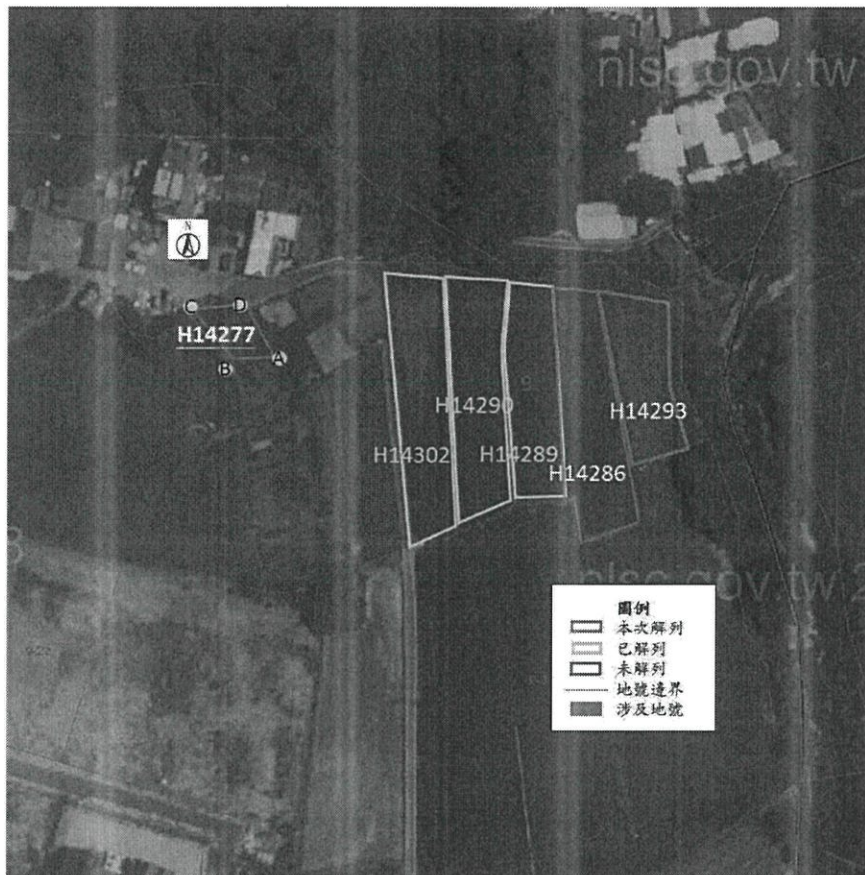
公告事項：

- 一、本府分別以94年6月8日府環水字第0940700475號公告、100年9月22日府環水字第1000702651號公告、106年3月10日府環水字第1060049038號公告、106年11月14日府環水字第1060243583號公告、107年8月31日府環水字第1070217516號公告暨依土壤及地下水污染整治法第12條第2項、第16條及施行細則第10條公告下列土地為土壤污染控制場址及土壤污染管制區在案。
- 二、經本府環境保護局進行污染改善後，分別於110年5月12日、5月13日、7月12日、8月26日、8月31日進行驗證，土壤中重金屬項目皆已低於食用作物農地之土壤污染管制標準，故予以解除本市楊梅區大金山下段月眉山下小段9(部分坵塊)、龜山區蔗園段63(部分坵塊)、中壢區內壢段578、660(部分坵塊)、1513-2、蘆竹區坑口段126(原坑子口段後壁厝小段232)(部

分坵塊)、133(原坑子口段後壁厝小段239)(部分坵塊)、新福
段286-1(部分坵塊)、287、288、289(部分坵塊)、290(部分坵
塊)、451(部分坵塊)、中興段1107(部分坵塊)、1109(部分坵
塊)、1140、新屋區青田段592(部分坵塊)、大園區華興段
1088(原為照鏡段258-13)(部分坵塊)、五塊厝段下埔小段
1521(部分坵塊)地號等19筆土地之土壤污染控制場址及管制
區列管及相關管制事項。

市長鄭文燦

桃園市楊梅區大金山下段月眉山下小段 9(部分坵塊)地號(H14277)
公告解列土壤污染控制場址及土壤污染管制區之地號範圍示意圖



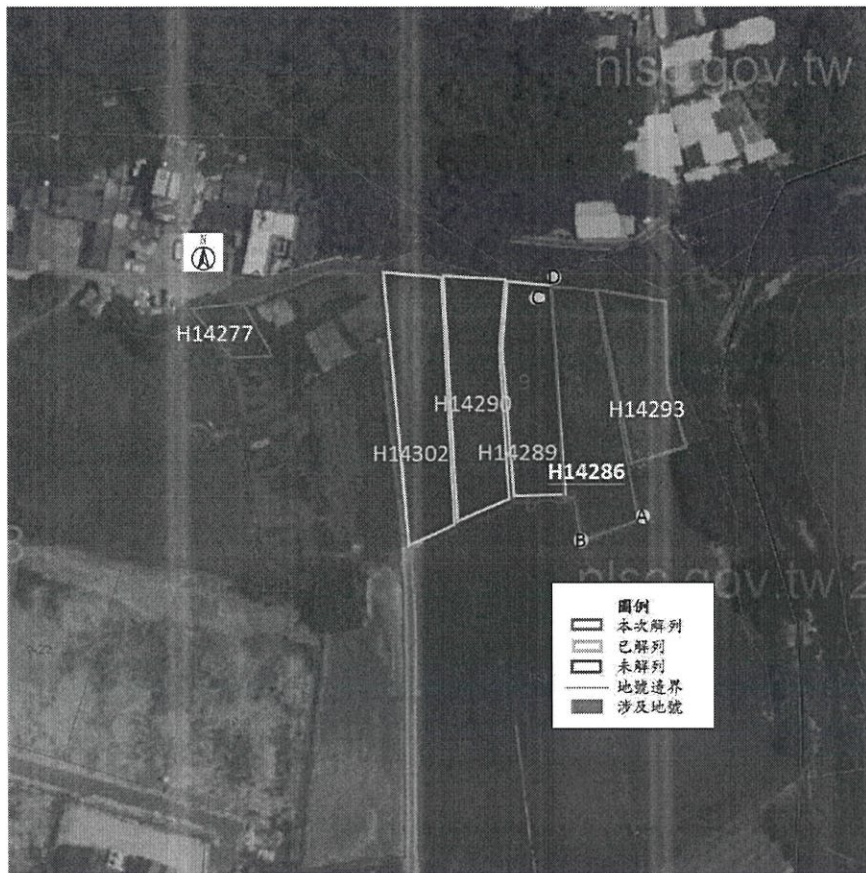
	A	B	C	D
TWD97-X	266137	266129	266121	266130
TWD97-Y	2756446	2756445	2756456	2756458

公告地號	公告列管面積 (平方公尺)	已解列面積 (平方公尺)	本次解列面積 (平方公尺)
楊梅區大金山下段月眉山下小段 9(部分坵塊)地號	3,352	1,945	100

註：

1. 此解列坵塊以該場址代碼利用粗體及底線說明。
2. 此公告範圍示意圖因影像、坵塊及地籍圖資分屬不同管理單位，而有地圖影像校正之差異，故以內政部最新公告地籍資料為依據產製。
3. 桃園市楊梅區大金山下段月眉山下段 9(部分坵塊)地號公告面積為 3,352 平方公尺，於前次解列面積 1,945 平方公尺，本次解除列管面積為 100 平方公尺。

桃園市楊梅區大金山下段月眉山下小段 9(部分坵塊)地號(H14286)
公告解列土壤污染控制場址及土壤污染管制區之地號範圍示意圖



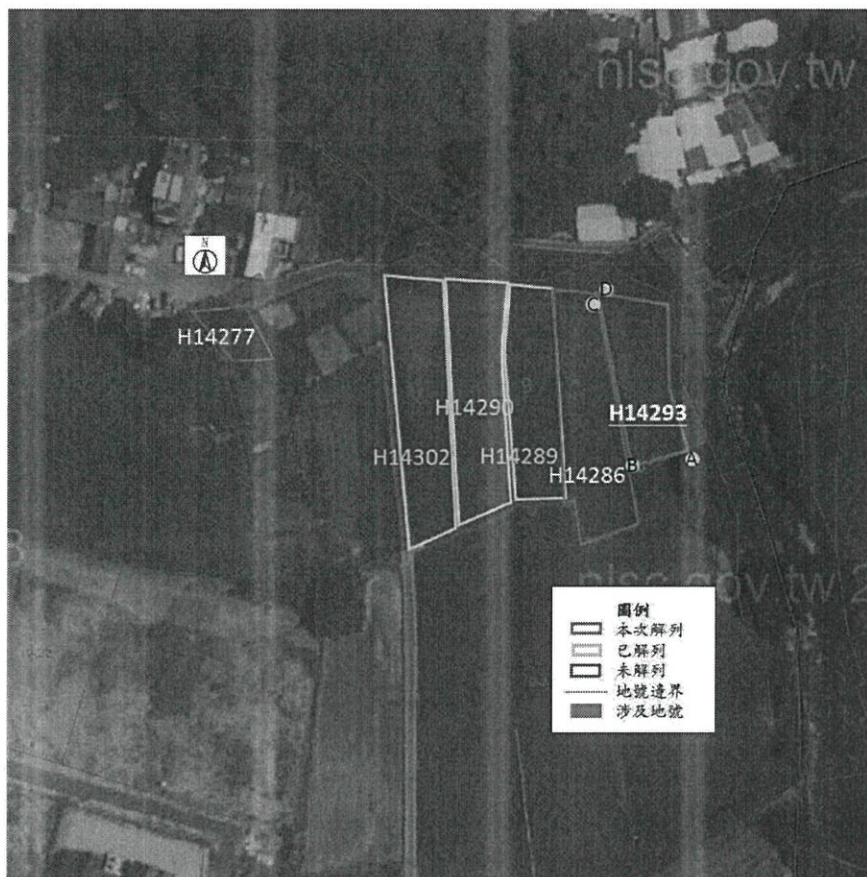
	A	B	C	D
TWD97-X	266224	266209	266199	266199
TWD97-Y	2756410	2756406	2756460	2756460

公告地號	公告列管面積 (平方公尺)	已解列面積 (平方公尺)	本次解列面積 (平方公尺)
楊梅區大金山下段月眉山下小段 9(部分坵塊)地號	3,352	1,945	811

註：

1. 此解列坵塊以該場址代碼利用粗體及底線說明。
2. 此公告範圍示意圖因影像、坵塊及地籍圖資分屬不同管理單位，而有地圖影像校正之差異，故以內政部最新公告地籍資料為依據產製。
3. 桃園市楊梅區大金山下段月眉山下段 9(部分坵塊)地號公告面積為 3,352 平方公尺，於前次解列面積 1,945 平方公尺，本次解除列管面積為 811 平方公尺。

桃園市楊梅區大金山下段月眉山下小段 9(部分坵塊)地號(H14293)
公告解列土壤污染控制場址及土壤污染管制區之地號範圍示意圖



	A	B	C	D
TWD97-X	266233	266221	266212	266212
TWD97-Y	2756426	2756422	2756459	2756459

公告地號	公告列管面積 (平方公尺)	已解列面積 (平方公尺)	本次解列面積 (平方公尺)
楊梅區大金山下段月眉山下小段 9(部分坵塊)地號	3,352	1,945	496

註：

1. 此解列坵塊以該場址代碼利用粗體及底線說明。
2. 此公告範圍示意圖因影像、坵塊及地籍圖資分屬不同管理單位，而有地圖影像校正之差異，故以內政部最新公告地籍資料為依據產製。
3. 桃園市楊梅區大金山下段月眉山下段 9(部分坵塊)地號公告面積為 3,352 平方公尺，於前次解列面積 1,945 平方公尺，本次解除列管面積為 496 平方公尺。

桃園市龜山區蔗園段 63(部分坵塊)地號(H14295)
公告解列土壤污染控制場址及土壤污染管制區之地號範圍示意圖



	A	B	C	D
TWD97-X	280278	280228	280228	280251
TWD97-Y	2770729	2770680	2770680	2770739

公告地號	公告列管面積 (平方公尺)	已解列面積 (平方公尺)	本次解列面積 (平方公尺)
龜山區蔗園段 63(部分坵塊)地號	1,012	0	1,012

註：

1. 此解列坵塊以該場址代碼利用粗體及底線說明。
2. 此公告範圍示意圖因影像、坵塊及地籍圖資分屬不同管理單位，而有地圖影像校正之差異，故以內政部最新公告地籍資料為依據產製。

桃園市中壢區內壢段 578 地號(部分區域)(H00232)
公告解列土壤污染控制場址及土壤污染管制區之地號範圍示意圖

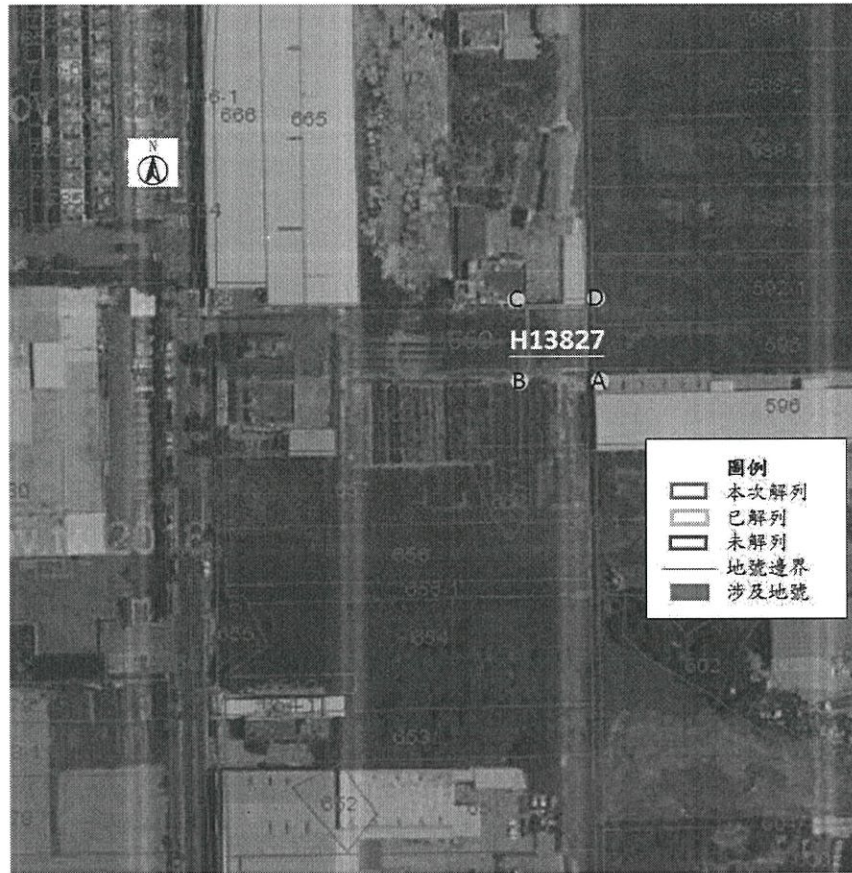


公告地號	公告列管面積 (平方公尺)	已解列面積 (平方公尺)	本次解列面積 (平方公尺)
中壢區內壢段 578 地號(部分區域)	2,291	0	2,291

註：

1. 此解列坵塊以該場址代碼利用粗體及底線說明。
2. 此公告範圍示意圖因影像、坵塊及地籍圖資分屬不同管理單位，而有地圖影像校正之差異，故以內政部最新公告地籍資料為依據產製。

桃園市中壢區內壢段 660(部分坵塊)地號(H13827)
公告解列土壤污染控制場址及土壤污染管制區之地號範圍示意圖



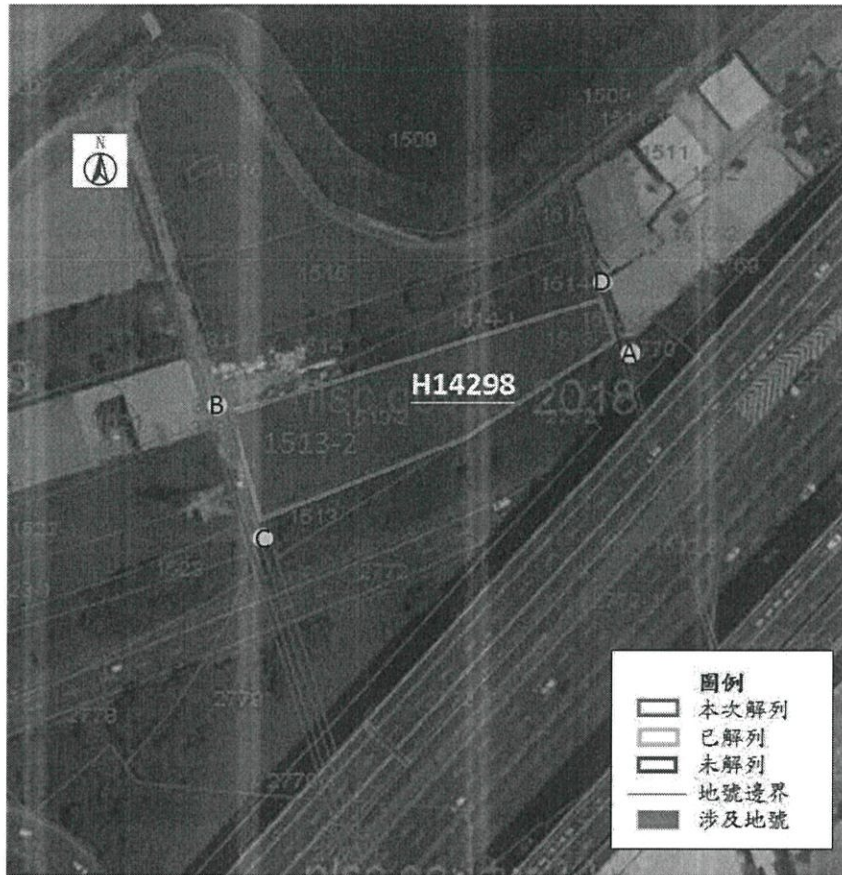
	A	B	C	D
TWD97-X	275056	275042	275041	275056
TWD97-Y	2766131	2766130	2766147	2766147

公告地號	公告列管面積 (平方公尺)	已解列面積 (平方公尺)	本次解列面積 (平方公尺)
中壢區內壢段 660(部分坵塊)地號	242	0	242

註：

1. 此解列坵塊以該場址代碼利用粗體及底線說明。
2. 此公告範圍示意圖因影像、坵塊及地籍圖資分屬不同管理單位，而有地圖影像校正之差異，故以內政部最新公告地籍資料為依據產製。

桃園市中壢區內壢段 1513-2 地號(H14298)
公告解列土壤污染控制場址及土壤污染管制區之地號範圍示意圖



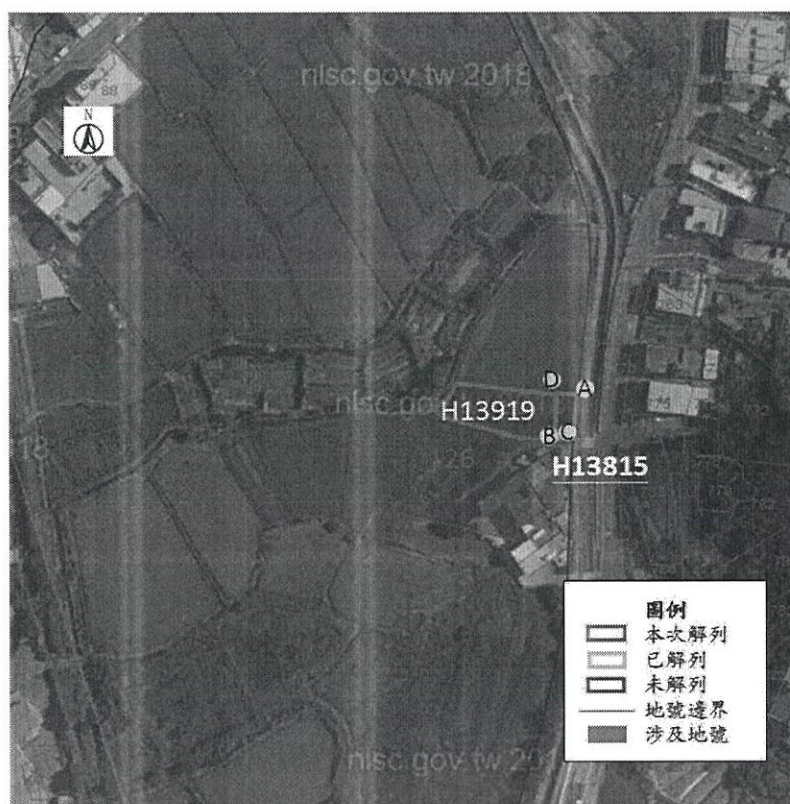
	A	B	C	D
TWD97-X	274424	274334	274326	274421
TWD97-Y	2765100	2765055	2765081	2765111

公告地號	公告列管面積 (平方公尺)	已解列面積 (平方公尺)	本次解列面積 (平方公尺)
中壢區內壢段 1513-2 地號	2,150	0	2,150

註：

1. 此解列坵塊以該場址代碼利用粗體及底線說明。
2. 此公告範圍示意圖因影像、坵塊及地籍圖資分屬不同管理單位，而有地圖影像校正之差異，故以內政部最新公告地籍資料為依據產製。

桃園市蘆竹區坑口段 126(原坑子口段後壁厝小段 232)地號(H13815)
公告解列土壤污染控制場址及土壤污染管制區之地號範圍示意圖



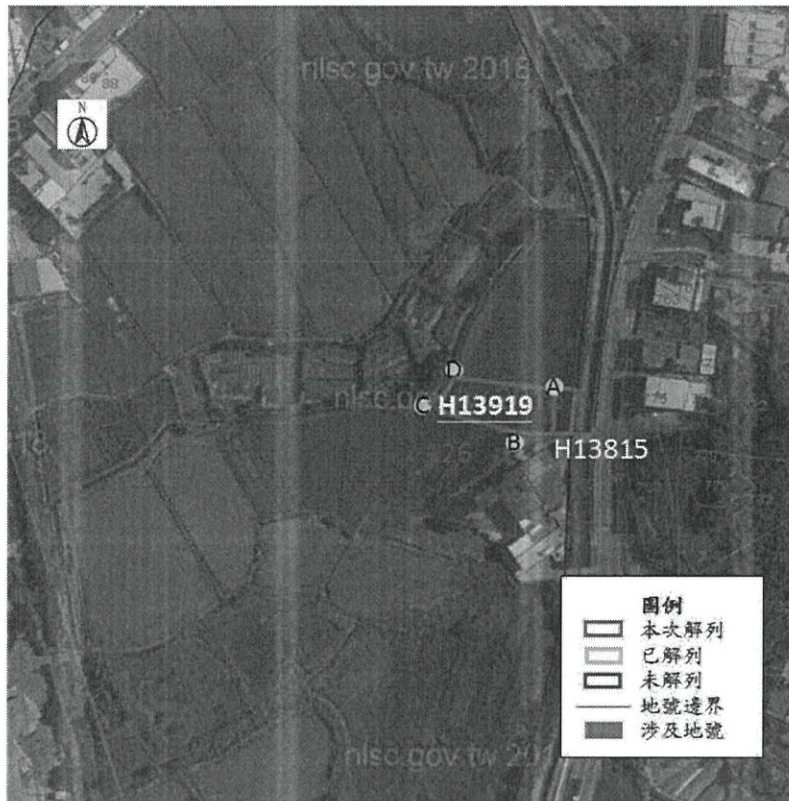
	A	B	C	D
TWD97-X	277690	277683	277683	277684
TWD97-Y	2777456	2777443	2777443	2777457

公告地號	公告列管面積 (平方公尺)	已解列面積 (平方公尺)	本次解列面積 (平方公尺)
蘆竹區坑口段 126(部分坵塊)地號 (原蘆竹區坑子口段後壁厝小段 232 地號)	704	0	76

註：

1. 此解列坵塊以該場址代碼利用粗體及底線說明。
2. 此公告範圍示意圖因影像、坵塊及地籍圖資分屬不同管理單位，而有地圖影像校正之差異，故以內政部最新公告地籍資料為依據產製。
3. 桃園市蘆竹區坑子口段後壁厝小段 232 地號(NP0003-30)，經桃園市政府 106 年 3 月 10 日府環水字第 1060049038 號含進行列管公告，後續經重測，其地號變更為蘆竹區坑口段 126 地號，經查，蘆竹區坑子口段後壁厝小段 232 地號(NP0003-30)坵塊公告污染範圍，重測後為蘆竹區坑口段 126 地號，故本次一併辦理解除列管作業。

桃園市蘆竹區坑口段 126(原坑子口段後壁厝小段 232)地號(H13919)
公告解列土壤污染控制場址及土壤污染管制區之地號範圍示意圖



	A	B	C	D
TWD97-X	277683	277664	277636	277645
TWD97-Y	2777456	2777443	2777452	2777642

公告地號	公告列管面積 (平方公尺)	已解列面積 (平方公尺)	本次解列面積 (平方公尺)
蘆竹區坑口段 126(部分坵塊)地號 (原蘆竹區坑子口段後壁厝小段 232 地號)	704	0	628

註：

1. 此解列坵塊以該場址代碼利用粗體及底線說明。
2. 此公告範圍示意圖因影像、坵塊及地籍圖資分屬不同管理單位，而有地圖影像校正之差異，故以內政部最新公告地籍資料為依據產製。
3. 桃園市蘆竹區坑子口段後壁厝小段 232 地號(H0224)，經桃園市政府 106 年 3 月 10 日府環水字第 1060049038 號令進行列管公告，後續經重測，其地號變更為蘆竹區坑口段 126 地號，經查，蘆竹區坑子口段後壁厝小段 232 地號(H0224)坵塊公告污染範圍，重測後為蘆竹區坑口段 126 地號，故本次一併辦理解除列管作業。

桃園市蘆竹區坑口段 133(原坑子口段後壁厝小段 239)地號(H13933)
公告解列土壤污染控制場址及土壤污染管制區之地號範圍示意圖



	A	B	C	D
TWD97-X	277659	277650	277608	277615
TWD97-Y	2777398	2777393	2777405	2777414

公告地號	公告列管面積 (平方公尺)	已解列面積 (平方公尺)	本次解列面積 (平方公尺)
蘆竹區坑口段 133(部分坵塊)地號 (原蘆竹區坑子口段後壁厝小段 239 地號)	5,682	860	608

註：

1. 此解列坵塊以該場址代碼利用粗體及底線說明。
2. 此公告範圍示意圖因影像、坵塊及地籍圖資分屬不同管理單位，而有地圖影像校正之差異，故以內政部最新公告地籍資料為依據產製。
3. 桃園市蘆竹區坑子口段後壁厝小段 239 地號(H0228)，經桃園市政府 106 年 3 月 10 日府環水字第 1060049038 號令進行列管公告，後續經重測，其地號變更為蘆竹區坑口段 133 地號，經查，蘆竹區坑子口段後壁厝小段段 239 地號(H0228)坵塊公告污染範圍，重測後為蘆竹區坑口段 133 地號，故本次一併辦理解除列管作業。
4. 桃園市蘆竹區坑口段 133 地號公告面積為 5,682 平方公尺，於前次解列面積 860 平方公尺，本次解除列管面積為 608 平方公尺。

桃園市蘆竹區新福段 286-1(部分坵塊)地號(H14142)
公告解列土壤污染控制場址及土壤污染管制區之地號範圍示意圖



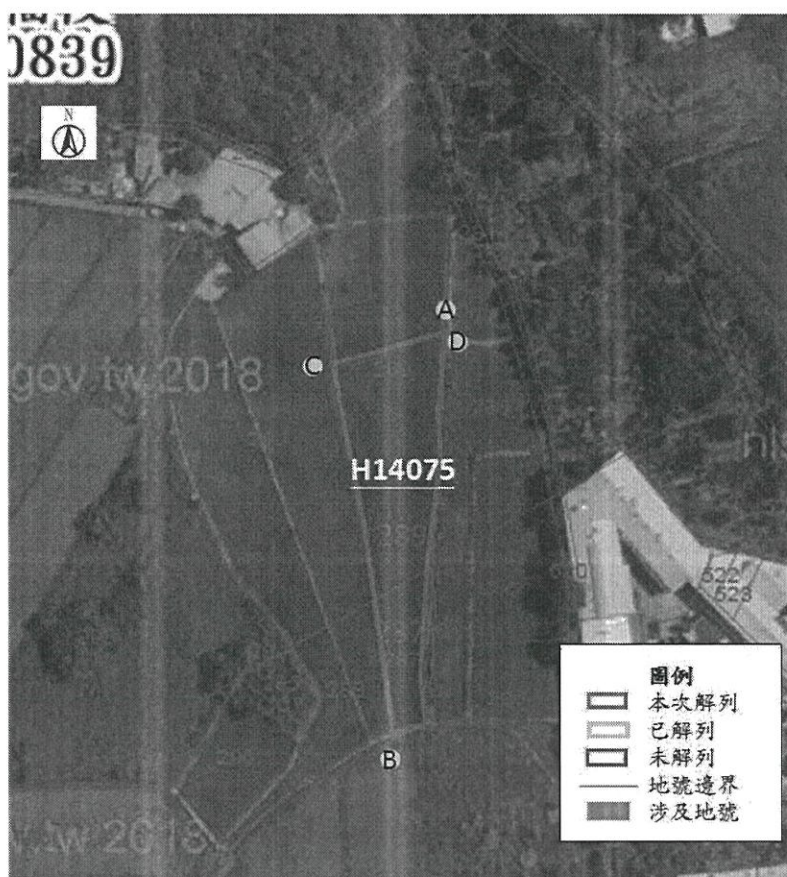
	A	B	C	D
TWD97-X	276838	276834	276811	276832
TWD97-Y	2765368	2768358	2765409	2765411

公告地號	公告列管面積 (平方公尺)	已解列面積 (平方公尺)	本次解列面積 (平方公尺)
蘆竹區新福段 286-1(部分坵塊)地號	951	0	420

註：

1. 此解列坵塊以該場址代碼利用粗體及底線說明。
2. 此公告範圍示意圖因影像、坵塊及地籍圖資分屬不同管理單位，而有地圖影像校正之差異，故以內政部最新公告地籍資料為依據產製。

桃園市蘆竹區新福段 287(部分坵塊)、289(部分坵塊)地號(H14075)
公告解列土壤污染控制場址及土壤污染管制區之地號範圍示意圖



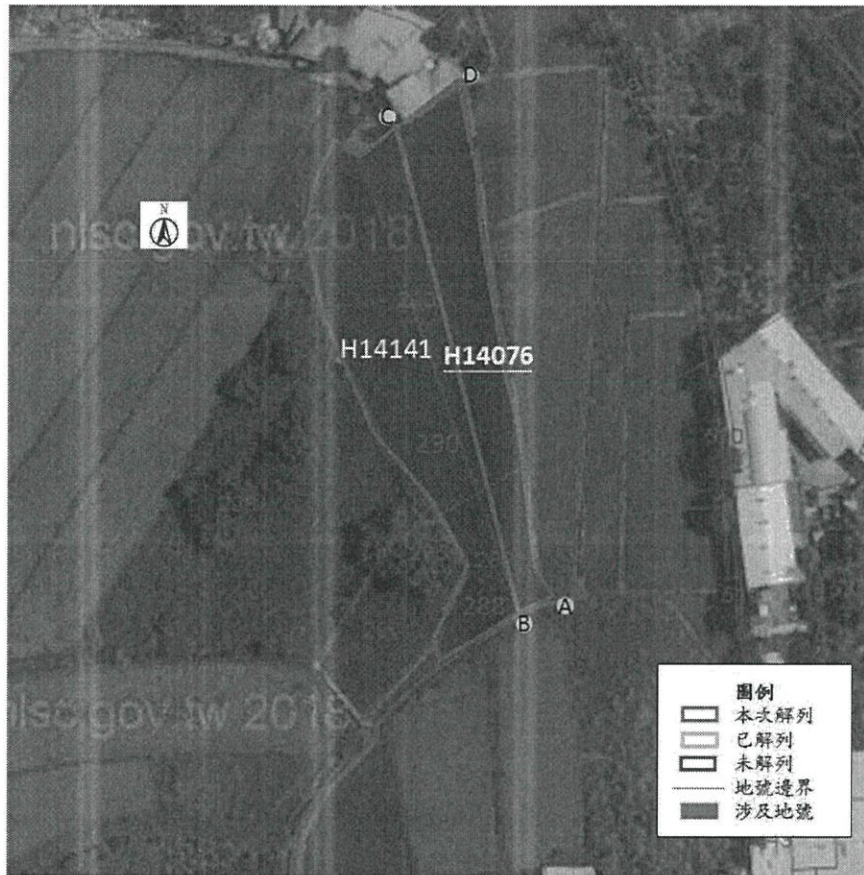
	A	B	C	D
TWD97-X	276797	276786	276769	276797
TWD97-Y	2765509	2765407	2765499	2765509

公告地號	公告列管面積 (平方公尺)	已解列面積 (平方公尺)	本次解列面積 (平方公尺)
蘆竹區新福段 287(部分坵塊)地號	391	0	391
蘆竹區新福段 289(部分坵塊)地號	1,323	0	1,323

註：

1. 此解列坵塊以該場址代碼利用粗體及底線說明。
2. 此公告範圍示意圖因影像、坵塊及地籍圖資分屬不同管理單位，而有地圖影像校正之差異，故以內政部最新公告地籍資料為依據產製。

桃園市蘆竹區新福段 290(部分坵塊)、288 地號(H14141)
公告解列土壤污染控制場址及土壤污染管制區之地號範圍示意圖



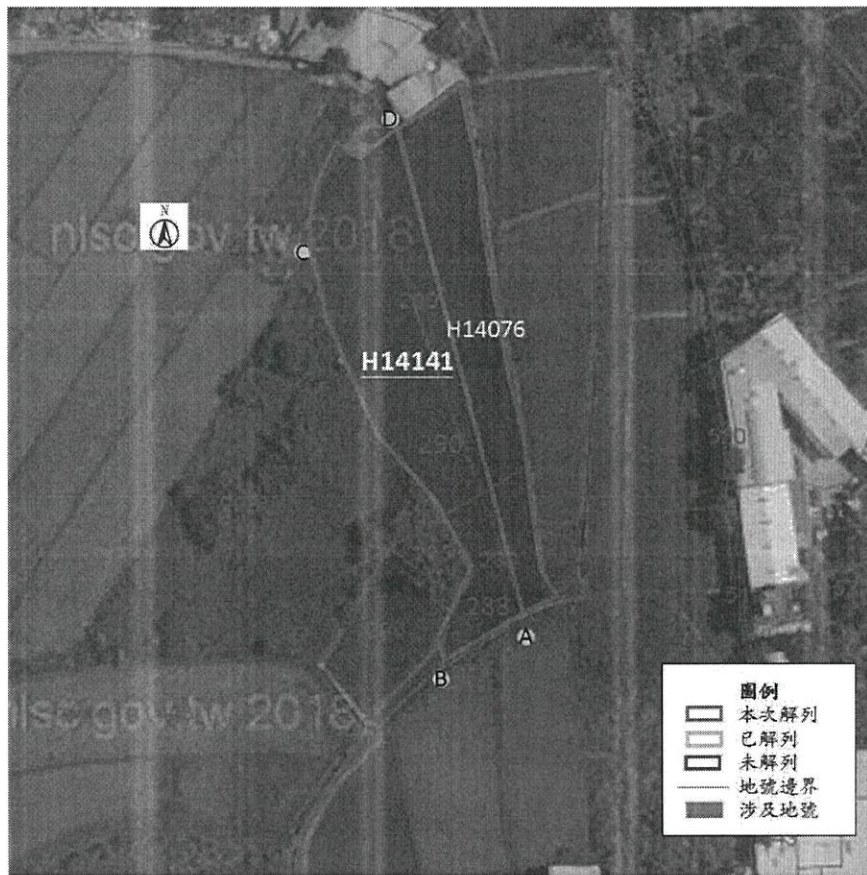
	A	B	C	D
TWD97-X	276786	276778	276746	276763
TWD97-Y	2765407	2765404	2765522	2765534

公告地號	公告列管面積 (平方公尺)	已解列面積 (平方公尺)	本次解列面積 (平方公尺)
蘆竹區新福段 288(部分坵塊)地號	714	0	435
蘆竹區新福段 290(部分坵塊)地號	3,442	0	2,050

註：

1. 此解列坵塊以該場址代碼利用粗體及底線說明。
2. 此公告範圍示意圖因影像、坵塊及地籍圖資分屬不同管理單位，而有地圖影像校正之差異，故以內政部最新公告地籍資料為依據產製。

桃園市蘆竹區新福段 290(部分坵塊)、288(部分坵塊)地號(H14076)
公告解列土壤污染控制場址及土壤污染管制區之地號範圍示意圖



	A	B	C	D
TWD97-X	276778	276760	276726	276746
TWD97-Y	2765404	2765392	2765501	2765522

公告地號	公告列管面積 (平方公尺)	已解列面積 (平方公尺)	本次解列面積 (平方公尺)
蘆竹區新福段 288(部分坵塊)地號	714	0	279
蘆竹區新福段 290(部分坵塊)地號	3,442	0	1,392

註：

1. 此解列坵塊以該場址代碼利用粗體及底線說明。
2. 此公告範圍示意圖因影像、坵塊及地籍圖資分屬不同管理單位，而有地圖影像校正之差異，故以內政部最新公告地籍資料為依據產製。

桃園市蘆竹區新福段 451(部分坵塊)地號(H14073)
公告解列土壤污染控制場址及土壤污染管制區之地號範圍示意圖



	A	B	C	D
TWD97-X	276828	276791	276789	276800
TWD97-Y	2765390	2765386	2765407	2765409

公告地號	公告列管面積 (平方公尺)	已解列面積 (平方公尺)	本次解列面積 (平方公尺)
蘆竹區新福段 451(部分坵塊)地號	611	0	611

註：

1. 此解列坵塊以該場址代碼利用粗體及底線說明。
2. 此公告範圍示意圖因影像、坵塊及地籍圖資分屬不同管理單位，而有地圖影像校正之差異，故以內政部最新公告地籍資料為依據產製。

桃園市蘆竹區中興段 1109(部分坵塊)、1107(部分坵塊)地號(H14109)
公告解列土壤污染控制場址及土壤污染管制區之地號範圍示意圖



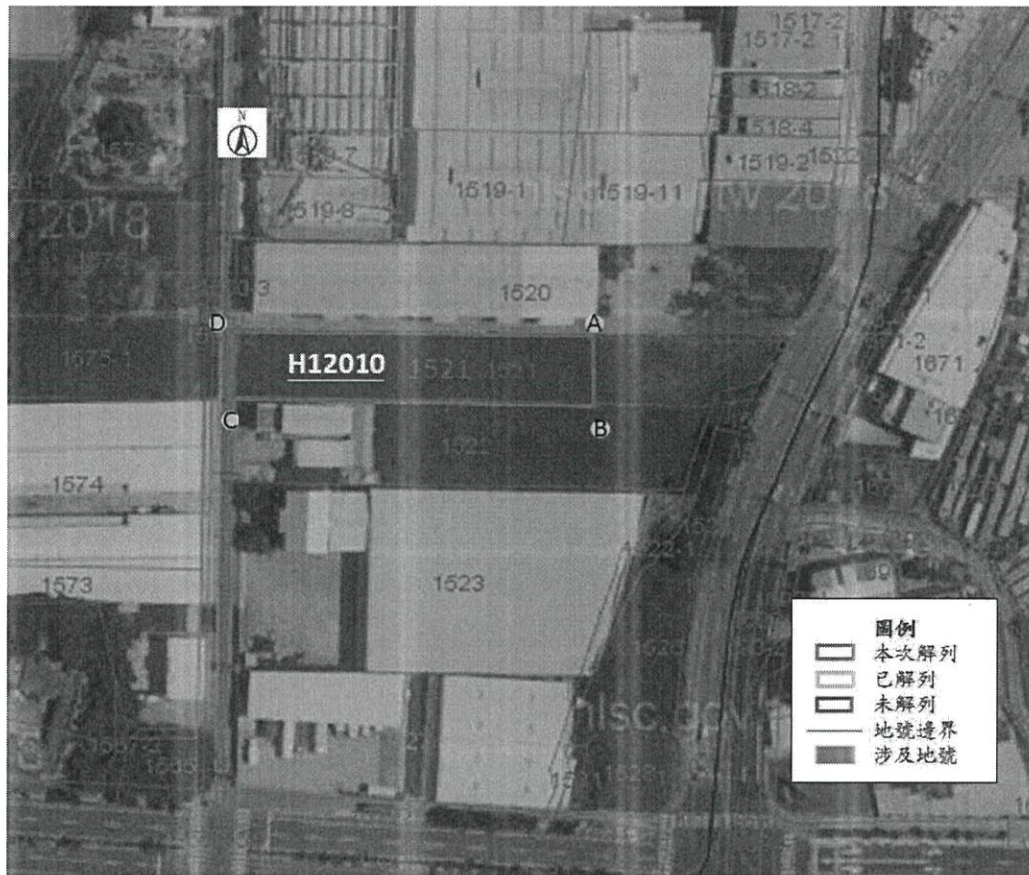
	A	B	C	D
TWD97-X	275649	275607	275596	275639
TWD97-Y	2766890	2766878	2766917	2766930

公告地號	公告列管面積 (平方公尺)	已解列面積 (平方公尺)	本次解列面積 (平方公尺)
蘆竹區中興段 1107(部分坵塊)地號	877	0	877
蘆竹區中興段 1109(部分坵塊)地號	891	0	891

註：

1. 此解列坵塊以該場址代碼利用粗體及底線說明。
2. 此公告範圍示意圖因影像、坵塊及地籍圖資分屬不同管理單位，而有地圖影像校正之差異，故以內政部最新公告地籍資料為依據產製。

桃園市大園區五塊厝段下埔小段 1521 地號(H12010)
公告解列土壤污染控制場址及土壤污染管制區之地號範圍示意圖



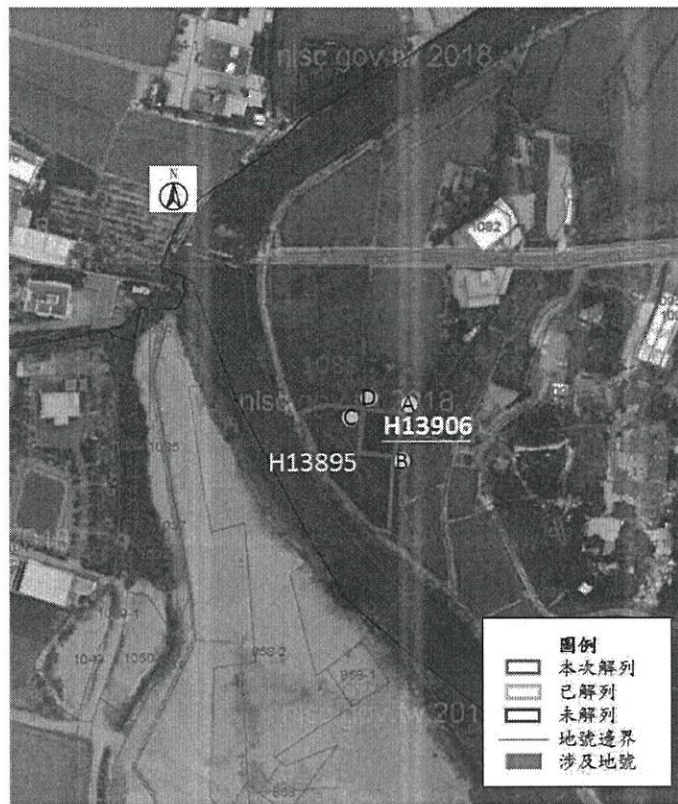
	A	B	C	D
TWD97-X	272949	272864	272863	272949
TWD97-Y	2767473	2767474	2767489	2767488

公告地號	公告列管面積 (平方公尺)	已解列面積 (平方公尺)	本次解列面積 (平方公尺)
大園區五塊厝段下埔小段 1521 地號	1,353	0	1,353

註：

1. 此解列坵塊以該場址代碼利用粗體及底線說明。
2. 此公告範圍示意圖因影像、坵塊及地籍圖資分屬不同管理單位，而有地圖影像校正之差異，故以內政部最新公告地籍資料為依據產製。

桃園市大園區華興段 1088(原照鏡段 258-13(部分坵塊))地號(H13906)
公告解列土壤污染控制場址及土壤污染管制區之地號範圍示意圖



	A	B	C	D
TWD97-X	269884	269881	269866	269868
TWD97-Y	2768692	2768676	2768696	2769696

公告地號	公告列管面積 (平方公尺)	已解列面積 (平方公尺)	本次解列面積 (平方公尺)
大園區華興段 1088(部分坵塊)地號 (原大園區照鏡段 258-13(部分坵塊)地號)	1,156	0	275

註：

1. 此解列坵塊以該場址代碼利用粗體及底線說明。
2. 此公告範圍示意圖因影像、坵塊及地籍圖資分屬不同管理單位，而有地圖影像校正之差異，故以內政部最新公告地籍資料為依據產製。
3. 桃園市大園區照鏡段 258-13(部分坵塊)地號(NP0169-32)，經桃園市政府 106 年 3 月 10 日府環水字第 1060049038 號含進行列管公告，後續經重測，其地號變更為大園區華興段 1088 地號，經查，大園區照鏡段 258-13(部分坵塊)地號(NP0169-32)坵塊公告污染範圍，重測後為大園區華興段 1088 地號，故本次一併辦理解除列管作業。

桃園市大園區華興段 1088(原照鏡段 258-13(部分坵塊))地號(H13895)
公告解列土壤污染控制場址及土壤污染管制區之地號範圍示意圖



	A	B	C	D
TWD97-X	269881	269879	269844	269866
TWD97-Y	2768676	2768645	2768694	2768696

公告地號	公告列管面積 (平方公尺)	已解列面積 (平方公尺)	本次解列面積 (平方公尺)
大園區華興段 1088(部分坵塊)地號 (原大園區照鏡段 258-13(部分坵塊)地號)	1,156	0	881

註：

1. 此解列坵塊以該場址代碼利用粗體及底線說明。
2. 此公告範圍示意圖因影像、坵塊及地籍圖資分屬不同管理單位，而有地圖影像校正之差異，故以內政部最新公告地籍資料為依據產製。
3. 桃園市大園區照鏡段 258-13(部分坵塊)地號(NP0020-30)，經桃園市政府 106 年 3 月 10 日府環水字第 1060049038 號含進行列管公告，後續經重測，其地號變更為大園區華興段 1088 地號，經查，大園區照鏡段 258-13(部分坵塊)地號(NP0020-30)坵塊公告污染範圍，重測後為大園區華興段 1088 地號，故本次一併辦理解除列管作業。

桃園市新屋區青田段 592(部分坵塊)地號(H14052)
公告解列土壤污染控制場址及土壤污染管制區之地號範圍示意圖



	A	B	C	D
TWD97-X	265059	265031	265020	265050
TWD97-Y	2760299	2760262	2760274	2760313

公告地號	公告列管面積 (平方公尺)	已解列面積 (平方公尺)	本次解列面積 (平方公尺)
新屋區青田段 592(部分坵塊)地號	1,741	0	763

註：

1. 此解列坵塊以該場址代碼利用粗體及底線說明。
2. 此公告範圍示意圖因影像、坵塊及地籍圖資分屬不同管理單位，而有地圖影像校正之差異，故以內政部最新公告地籍資料為依據產製。

桃園市新屋區青田段 592(部分坵塊)地號(H14051)
公告解列土壤污染控制場址及土壤污染管制區之地號範圍示意圖



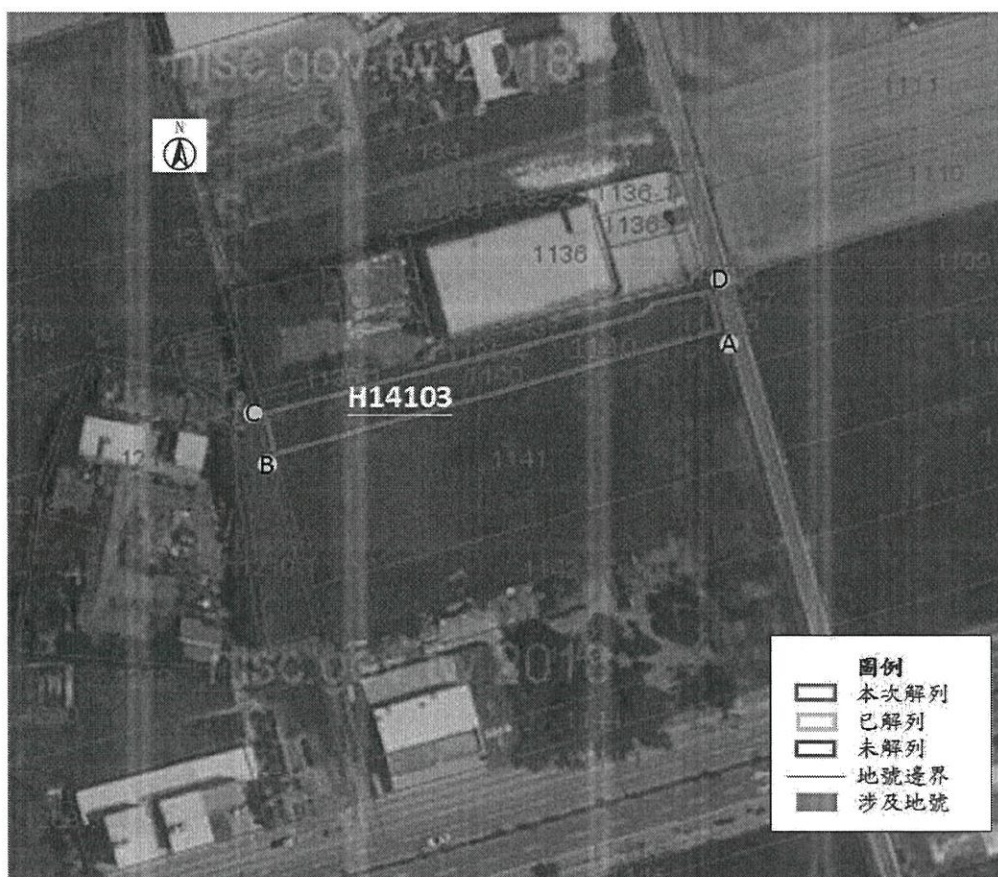
	A	B	C	D
TWD97-X	265050	265020	265006	265039
TWD97-Y	2760313	2760274	2760288	2760329

公告地號	公告列管面積 (平方公尺)	已解列面積 (平方公尺)	本次解列面積 (平方公尺)
新屋區青田段 592(部分坵塊)地號	1,741	0	978

註：

1. 此解列坵塊以該場址代碼利用粗體及底線說明。
2. 此公告範圍示意圖因影像、坵塊及地籍圖資分屬不同管理單位，而有地圖影像校正之差異，故以內政部最新公告地籍資料為依據產製。

桃園市蘆竹區中興段 1140 地號(H14103)
公告解列土壤污染控制場址及土壤污染管制區之地號範圍示意圖



	A	B	C	D
TWD97-X	275593	275496	275494	275590
TWD97-Y	2766906	2766878	2766886	2766914

公告地號	公告列管面積 (平方公尺)	已解列面積 (平方公尺)	本次解列面積 (平方公尺)
蘆竹區中興段 1140 地號	828	0	828

註：

1. 此解列坵塊以該場址代碼利用粗體及底線說明。
2. 此公告範圍示意圖因影像、坵塊及地籍圖資分屬不同管理單位，而有地圖影像校正之差異，故以內政部最新公告地籍資料為依據產製。