

正本

發文方式：紙本郵寄

檔號：

保存年限：

桃園市政府建築管理處 函

桃園市桃園區縣府路232號

地址：33001桃園市桃園區縣府路1號
承辦人：林建宏
電話：03-3322101#6100
電子信箱：10058880@mail.tycg.gov.tw

受文者：桃園市建築師公會

已解除電腦管制 專案存查

發文日期：中華民國110年10月26日

登入本會網站

發文字號：桃建照字第1100076124號

影本轉知各會員

速別：普通件

影本送發照室存查

密等及解密條件或保密期限：

附件：如主旨

主旨：函轉本府110年10月19日以府環水字第1100266706號公告解除本市楊梅區大金山下段月眉山下小段9-3(部分坵塊)地號等9筆土地為土壤污染控制場址及土壤污染管制區公告1份，請查照。

說明：依本府110年10月22日府環水字第1100274478號函辦理。

正本：桃園市建築師公會

副本：桃園市政府建築管理處

處長邱英哲

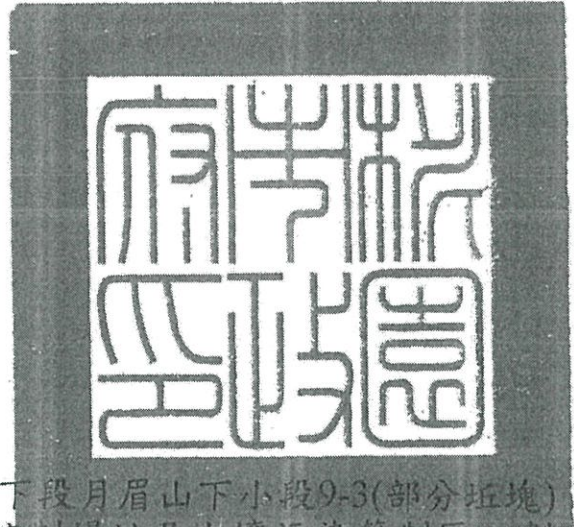
本案依分層負責規定授權業務主管決行

檔 號：

保存年限：

桃園市政府 公告

發文日期：中華民國110年10月19日
發文字號：府環水字第1100266706號
附件：場址地籍套繪圖



主旨：公告解除本市楊梅區大金山下段月眉山下小段9-3(部分坵塊)地號等9筆土地為土壤污染控制場址及土壤污染管制區之劃定。

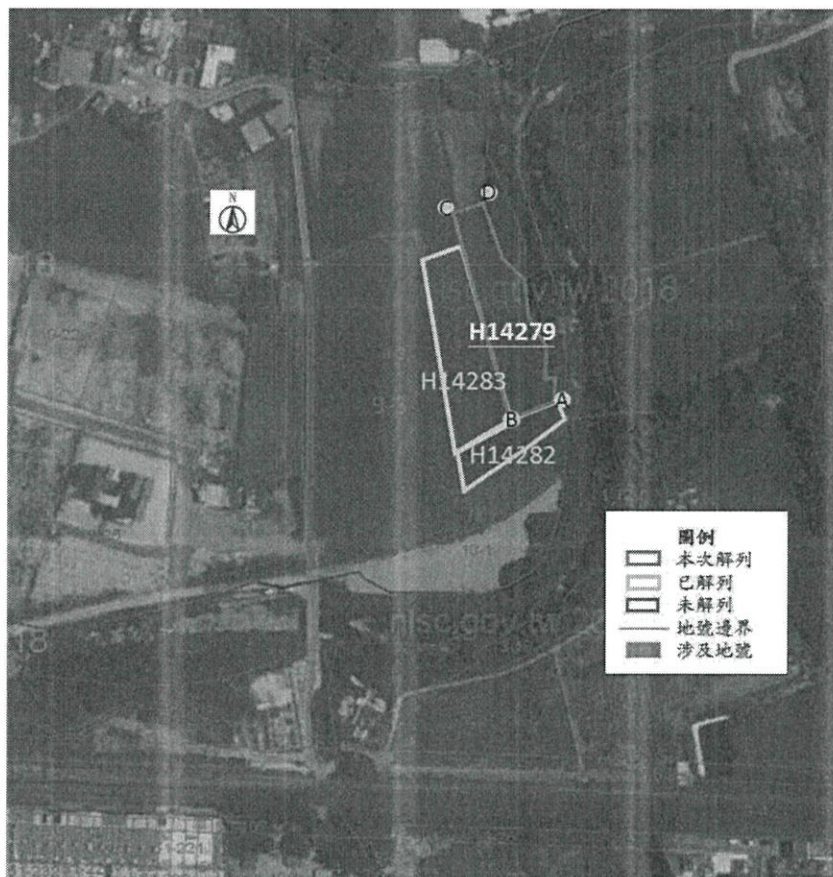
依據：土壤及地下水污染整治法第26條第2項規定暨本府環境保護局「108-110年度桃園市農地土壤污染控制場址適當措施改善計畫(第4期)監督及驗證工作」驗證結果辦理。

公告事項：

- 一、本府分別以106年2月6日府環水字第1060020424號公告、106年3月10日府環水字第1060049038號公告、106年11月14日府環水字第1060243583號公告暨依土壤及地下水污染整治法第12條第2項、第16條及施行細則第10條公告下列土地為土壤污染控制場址及土壤污染管制區在案。
- 二、經本府環境保護局進行污染改善後，分別於110年5月13日、7月12日、7月29日、8月26日、8月31日、9月14日進行驗證，土壤中重金屬項目皆已低於食用作物農地之土壤污染管制標準，故予以解除本市楊梅區大金山下段月眉山下小段9-3(部分坵塊)、中壢區三民段107-3(部分坵塊)、109(部分坵塊)、110(部分坵塊)、蘆竹區新福段285(部分坵塊)、286(部分坵塊)、286-1(部分坵塊)、南崁下段577-1、580-1(部分坵塊)地號等9筆土地之土壤污染控制場址及管制區列管及相關管制事項。

市長鄭文燦

桃園市楊梅區大金山下段月眉山下小段 9-3(部分坵塊)地號(H14279)
公告解列土壤污染控制場址及土壤污染管制區之地號範圍示意圖



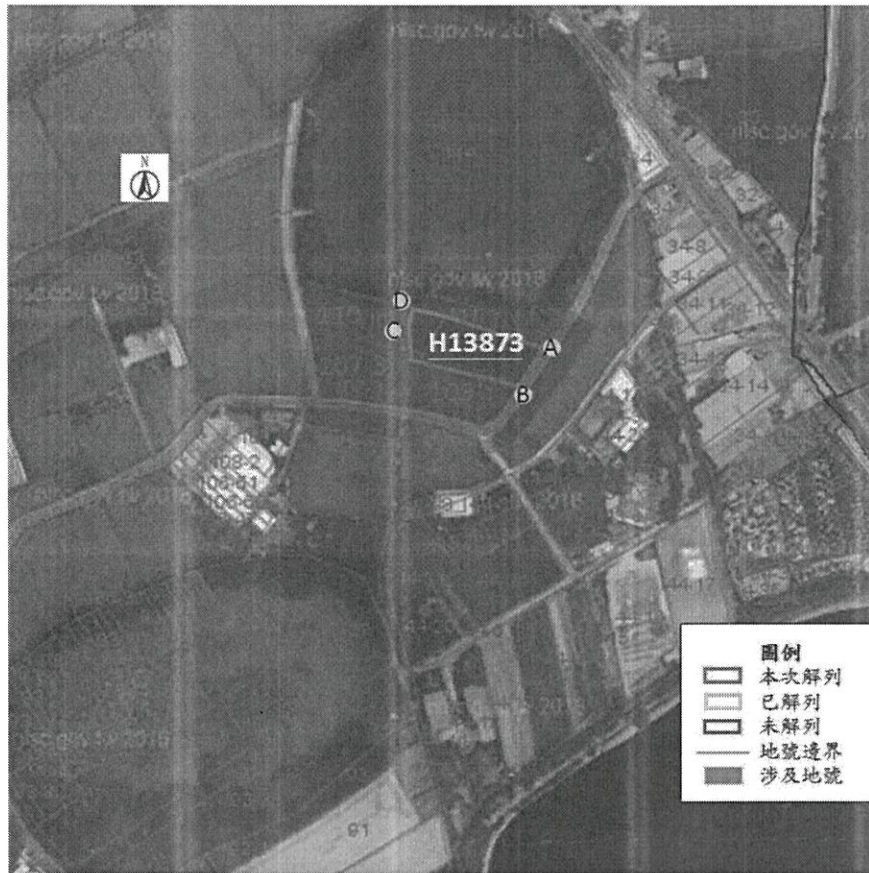
	A	B	C	D
TWD97-X	266254	266237	266221	266233
TWD97-Y	2756357	2756350	2756422	2756423

公告地號	公告列管面積 (平方公尺)	已解列面積 (平方公尺)	本次解列面積 (平方公尺)
楊梅區大金山下段月眉山下小段 9-3(部分坵塊)地號	2,759	1,486	1,273

註：

1. 此解列坵塊以該場址代碼利用粗體及底線說明。
2. 此公告範圍示意圖因影像、坵塊及地籍圖資分屬不同管理單位，而有地圖影像校正之差異，故以內政部最新公告地籍資料為依據產製。
3. 桃園市楊梅區大金山下段月眉山下小段 9-3(部分坵塊)地號公告面積為 2759 平方公尺，於前次解列面積為 1486 平方公尺，本次解列面積為 1273 平方公尺

桃園市中壢區三民段 107-3、109、110 地號(部分坵塊)(H13873)
公告解列土壤污染控制場址及土壤污染管制區之地號範圍示意圖



	A	B	C	D
TWD97-X	271128	271114	271058	271060
TWD97-Y	2763357	2763335	2763371	2763378

公告地號	公告列管面積 (平方公尺)	已解列面積 (平方公尺)	本次解列面積 (平方公尺)
中壢區三民段 107-3(部分坵塊)地號	30	0	30
中壢區三民段 109(部分坵塊)地號	1,427	0	1,427
中壢區三民段 110(部分坵塊)地號	298	0	298

註：

1. 此解列坵塊以該場址代碼利用粗體及底線說明。
2. 此公告範圍示意圖因影像、坵塊及地籍圖資分屬不同管理單位，而有地圖影像校正之差異，故以內政部最新公告地籍資料為依據產製。

桃園市蘆竹區新福段 286(部分坵塊)、285(部分坵塊)、286-1(部分坵塊)地號
(H14074)

公告解列土壤污染控制場址及土壤污染管制區之地號範圍示意圖



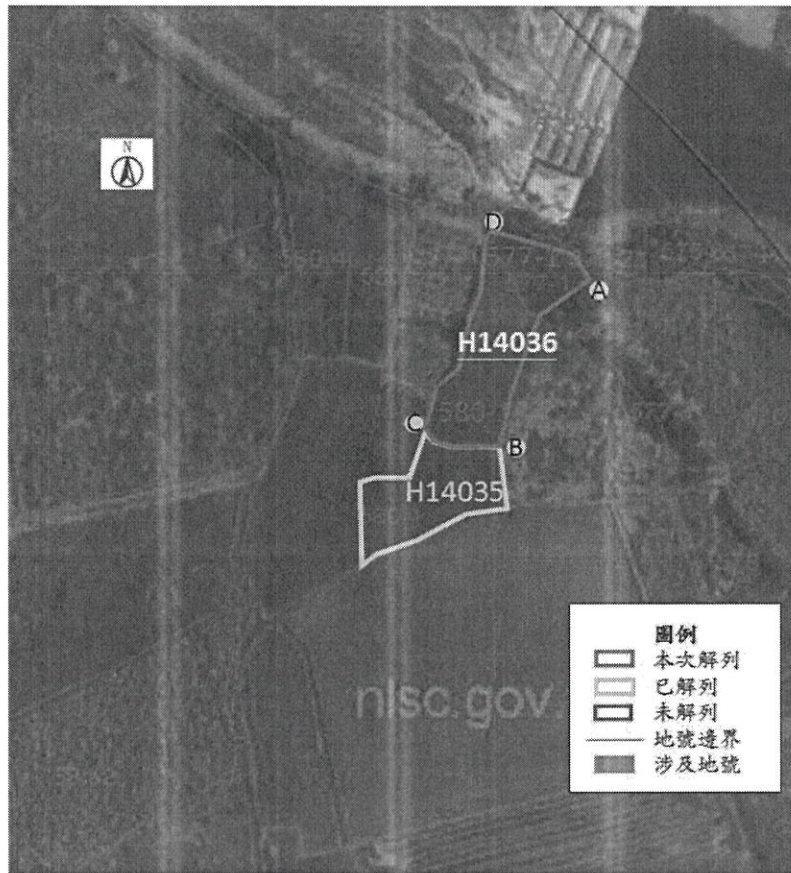
	A	B	C	D
TWD97-X	276832	276811	276802	276822
TWD97-Y	2765411	2765409	2765409	2765479

公告地號	公告列管面積 (平方公尺)	已解列面積 (平方公尺)	本次解列面積 (平方公尺)
蘆竹區新福段 285(部分坵塊)地號	367	0	367
蘆竹區新福段 286(部分坵塊)地號	755	0	755
蘆竹區新福段 286-1(部分坵塊)地號	951	420	531

註：

1. 此解列坵塊以該場址代碼利用粗體及底線說明。
2. 此公告範圍示意圖因影像、坵塊及地籍圖資分屬不同管理單位，而有地圖影像校正之差異，故以內政部最新公告地籍資料為依據產製。
3. 桃園市蘆竹區新福段 286-1(部分坵塊)地號公告面積為 951 平方公尺，於前次解列面積為 420 平方公尺，本次解列面積為 531 平方公尺。

桃園市蘆竹區南崁下段 577-1(全)、580-1(部分坵塊)地號(H14036)
公告解列土壤污染控制場址及土壤污染管制區之地號範圍示意圖



	A	B	C	D
TWD97-X	278664	278644	278627	278642
TWD97-Y	2771134	2771095	2771099	2771144

公告地號	公告列管面積 (平方公尺)	已解列面積 (平方公尺)	本次解列面積 (平方公尺)
蘆竹區南崁下段 577-1 地號	201	0	201
蘆竹區南崁下段 580-1(部分坵塊)地號	1,072	492	580

註：

1. 此解列坵塊以該場址代碼利用粗體及底線說明。
2. 此公告範圍示意圖因影像、坵塊及地籍圖資分屬不同管理單位，而有地圖影像校正之差異，故以內政部最新公告地籍資料為依據產製。
3. 桃園市蘆竹區南崁下段 580-1(部分坵塊)地號公告面積為 1,072 平方公尺，於前次解列面積 492 平方公尺，本次解列面積 580 平方公尺。