

正本

發文方式：紙本郵寄

檔 號：

保存年限：

桃園市政府建築管理處 函

330
桃園市桃園區縣府路232號

地址：33001桃園市桃園區縣府路1號
承辦人：曾妍潔
電話：03-3322101分機6101
傳真：03-3338087
電子信箱：10030341@mail.tycg.gov.tw

受文者：桃園市建築師公會

發文日期：中華民國110年10月28日
發文字號：桃建照字第1100076061號
速別：普通件
密等及解密條件或保密期限：
附件：如主旨

已解除電腦管制 專案存查 黃月娟 110/10/27(三)
登入本會網站
影本轉知各會員
影本送發照室存查 黃鈴怡 11/5
理事長 韋多芳
20211114

主旨：函轉本府110年10月19日以府環水字第1100262679號公告解除本市大園區華興段584(原為照鏡段197-2)(部分坵塊)地號等24筆土地為土壤污染控制場址及土壤污染管制區公告1份，請查照。

說明：依本府110年10月22日府環水字第1100274556號函辦理。

正本：桃園市建築師公會
副本：桃園市政府建築管理處(淑文)

處長 邱英哲

本案依分層負責規定授權業務主管決行

檔 號：
保存年限：

桃園市政府 函

地址：33001桃園市桃園區縣府路1號
承辦人：盧沛欣
電話：03-3386021分機1326
電子信箱：001035@tydep.gov.tw

受文者：桃園市政府建築管理處

發文日期：中華民國110年10月22日
發文字號：府環水字第1100274556號
速別：普通件
密等及解密條件或保密期限：
附件：如主旨 (376430306I_1100274556_ATTACH1.pdf、
376430306I_1100274556_ATTACH2.pdf)

主旨：檢送本府110年10月19日以府環水字第1100262679號公告
解除本市大園區華興段584(原為照鏡段197-2)(部分坵塊)
地號等24筆土地為土壤污染控制場址及土壤污染管制區公
告1份，請張貼公告，並逕依權責辦理，請查照。

說明：依據土壤及地下水污染整治法第26條第2項規定辦理。

正本：桃園市蘆竹區公所、桃園市大園區公所、桃園市中壢區公所、桃園市蘆竹地政事
務所、桃園市中壢地政事務所、桃園市政府秘書處(請張貼公告)
副本：行政院環境保護署(含附件)、行政院環境保護署環境督察總隊北區環境督察大隊
(含附件)、行政院農業委員會農糧署(含附件)、行政院農業委員會農糧署北區分
署(含附件)、行政院農業委員會農田水利署石門管理處(含附件)、行政院農業委
員會農田水利署桃園管理處(含附件)、桃園市政府農業局(含附件)、桃園市政府
地政局(含附件)、桃園市政府水務局(含附件)、桃園市政府建築管理處(含附
件)、桃園市政府都市發展局(含附件)

2021/10/22
11:08:11
電 文
交 換 章

建照科 110/10/22 11:28



2H1100076061 有附件

檔 號：

保存年限：

桃園市政府 公告

發文日期：中華民國110年10月19日
發文字號：府環水字第1100262679號
附件：場址地籍套繪圖



主旨：公告解除本市大園區華興段584(原為照鏡段197-2)(部分坵塊)地號等24筆土地為土壤污染控制場址及土壤污染管制區之劃定。

依據：土壤及地下水污染整治法第26條第2項規定暨本府環境保護局「108-110年度桃園市農地土壤污染控制場址適當措施改善計畫(第4期)監督及驗證工作」驗證結果辦理。

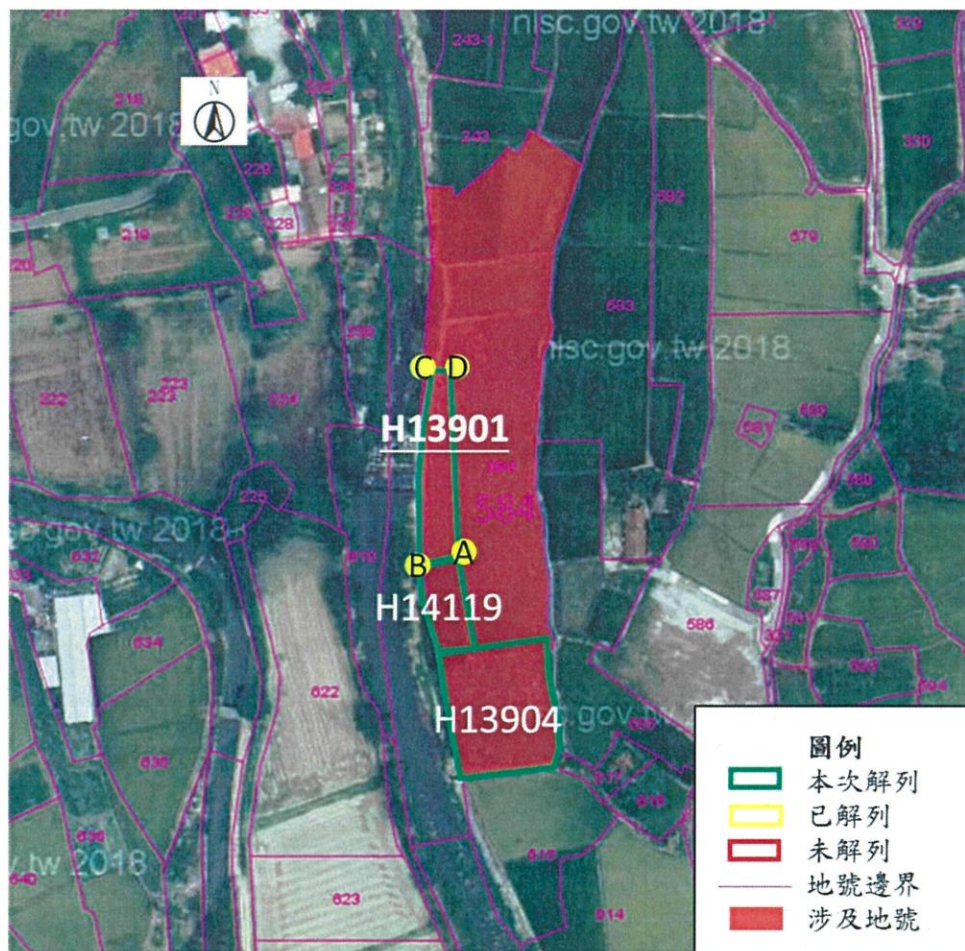
公告事項：

- 一、本府分別以102年6月20日府環水字第10207028365號公告、106年2月6日府環水字第1060020424號公告、106年3月10日府環水字第1060049038號公告、107年8月31日府環水字第1070217516號公告暨依土壤及地下水污染整治法第12條第2項、第16條及施行細則第10條公告下列土地為土壤污染控制場址及土壤污染管制區在案。
- 二、經本府環境保護局進行污染改善後，分別於110年1月8日、3月23日、5月12日、5月31日、7月29日、8月5日進行驗證，土壤中重金屬項目皆已低於食用作物農地之土壤污染管制標準，故予以解除本市大園區華興段584(原為照鏡段197-2)(部分坵塊)、華興段585(原為照鏡段199)(部分坵塊)、華興段

586(原為照鏡段198-5)(部分坵塊)、埔心段三塊厝小段290(部分坵塊)、埔心段海豐坡小段1009、中壢區興南段公坡小段113(部分坵塊)、264-2(部分坵塊)、大路段485(部分坵塊)、山嶺段544(部分坵塊)、蘆竹區南崁下段574-17(部分坵塊)、578(部分坵塊)、579(部分坵塊)、579-1(部分坵塊)、579-2(部分坵塊)、579-3、580-1(部分坵塊)、580-4、581-5(部分坵塊)、581-9(部分坵塊)、582-25(部分坵塊)、587-5(部分坵塊)、中興段1335、1338、1341地號等24筆土地之土壤污染控制場址及管制區列管及相關管制事項。

市長鄭文燦

桃園市大園區華興段 584(原照鏡段 197-2(部分坵塊))地號(H13901)
公告解列土壤污染控制場址及土壤污染管制區之地號範圍示意圖



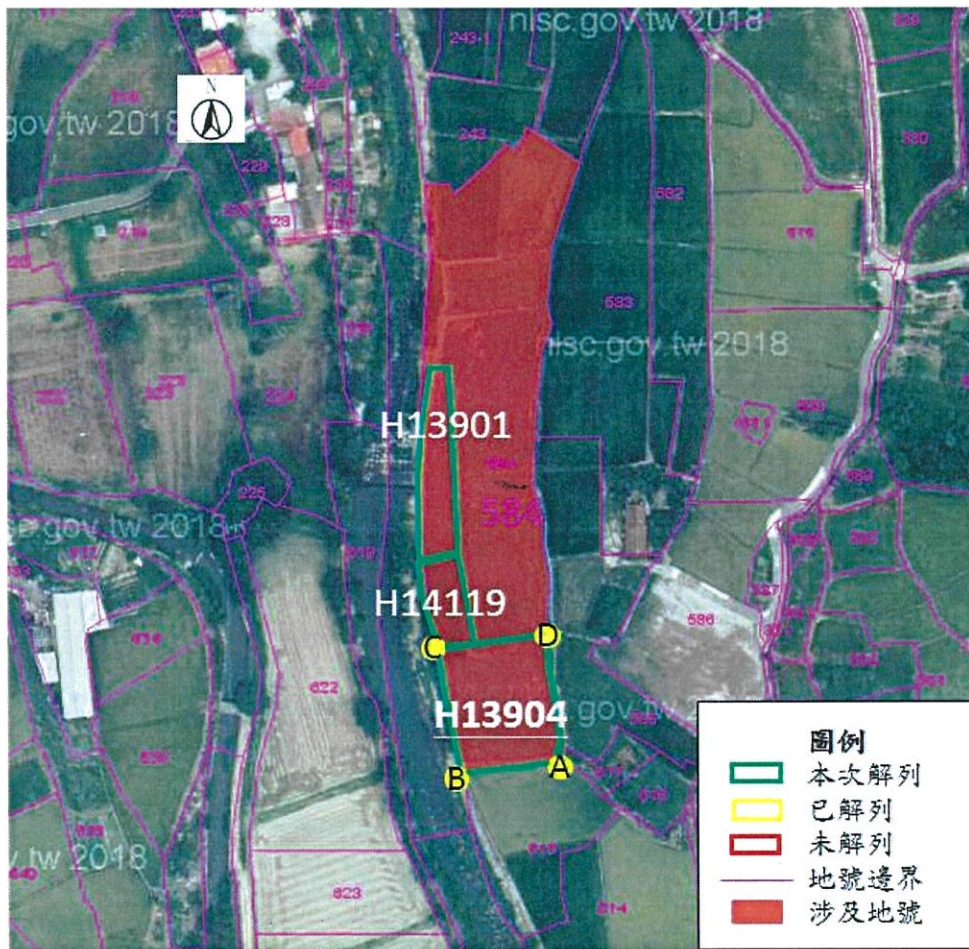
	A	B	C	D
TWD97-X	270012	270000	270006	270009
TWD97-Y	2769701	2769699	2769768	2769767

公告地號	公告列管面積 (平方公尺)	已解列面積 (平方公尺)	本次解列面積 (平方公尺)
大園區照鏡段 197-2(部分坵塊)地號 (現已改為大園區華興段 584 地號)	2,445	0	710

註：

1. 此解列坵塊以該場址代碼利用粗體及底線說明。
2. 此公告範圍示意圖因影像、坵塊及地籍圖資分屬不同管理單位，而有地圖影像校正之差異，故以內政部最新公告地籍資料為依據產製。

桃園市大園區華興段 584(原照鏡段 197-2(部分坵塊))地號(H13904)
公告解列土壤污染控制場址及土壤污染管制區之地號範圍示意圖



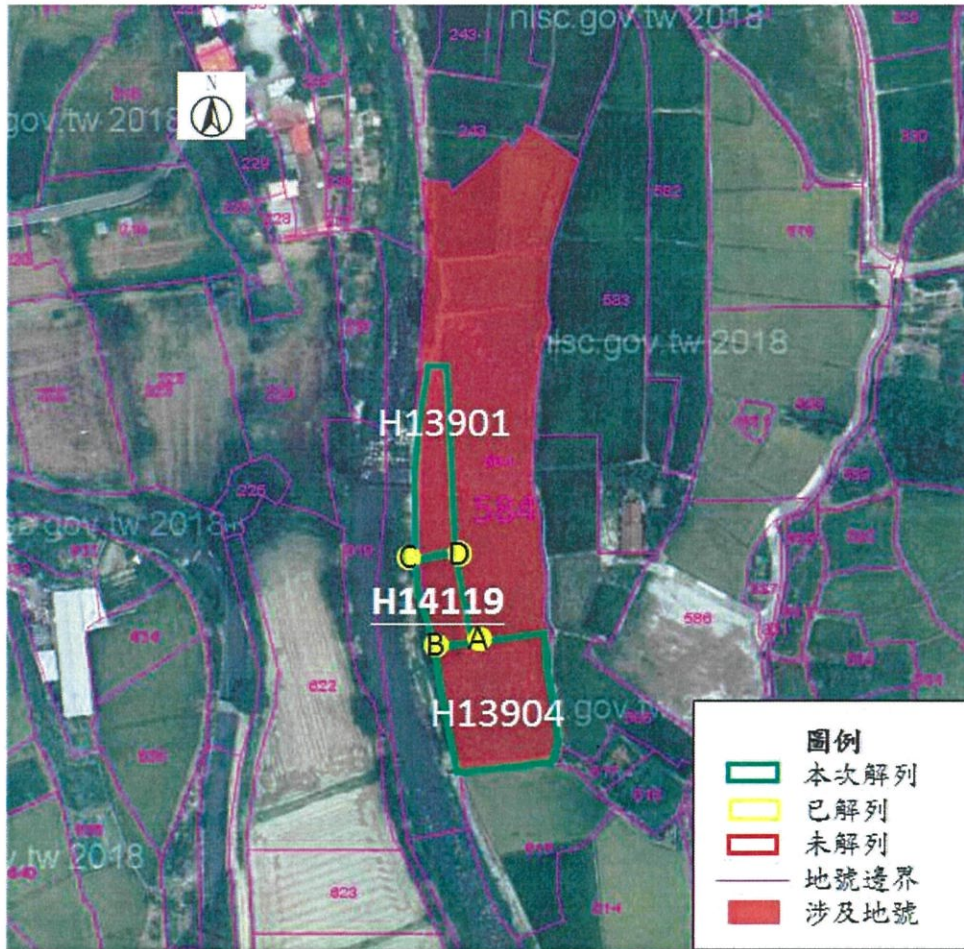
	A	B	C	D
TWD97-X	270048	270022	270006	270046
TWD97-Y	2769635	2769631	2769665	2769671

公告地號	公告列管面積 (平方公尺)	已解列面積 (平方公尺)	本次解列面積 (平方公尺)
大園區照鏡段 197-2(部分坵塊)地號 (現已改為大園區華興段 584 地號)	2,445	0	1,327

註：

1. 此解列坵塊以該場址代碼利用粗體及底線說明。
2. 此公告範圍示意圖因影像、坵塊及地籍圖資分屬不同管理單位，而有地圖影像校正之差異，故以內政部最新公告地籍資料為依據產製。

桃園市大園區華興段 584(原照鏡段 197-2(部分坵塊))地號(H14119)
公告解列土壤污染控制場址及土壤污染管制區之地號範圍示意圖



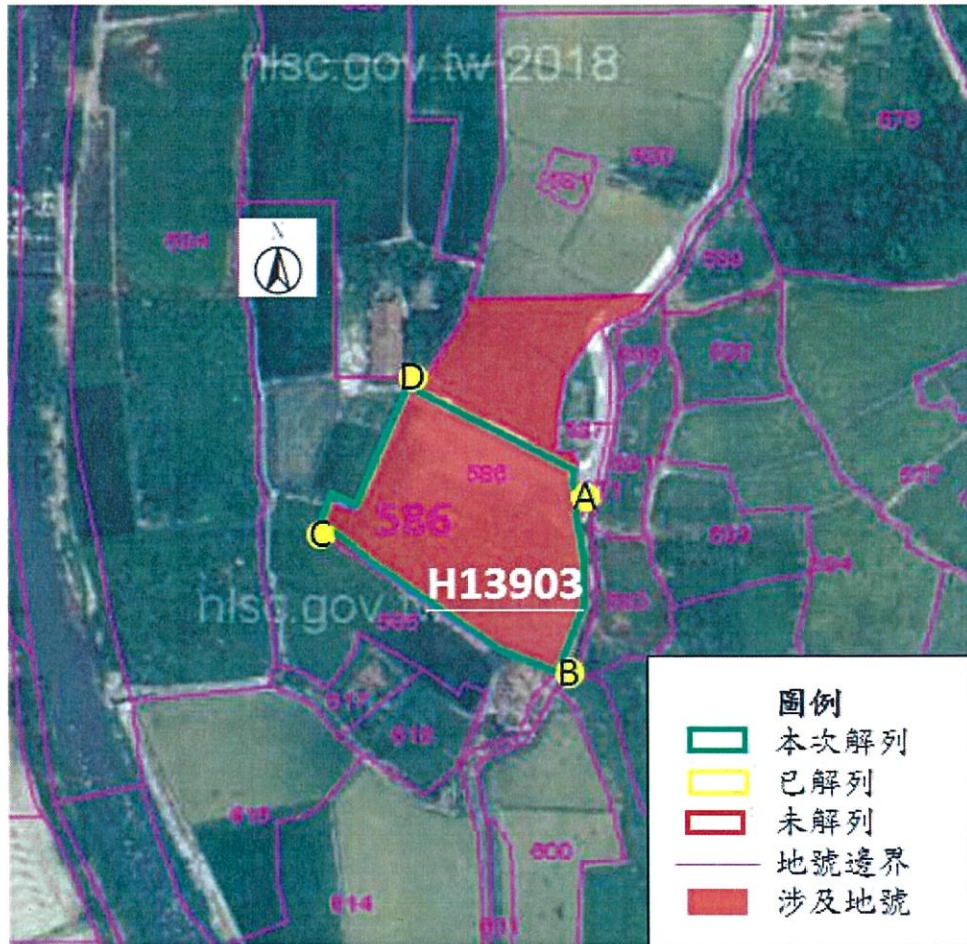
	A	B	C	D
TWD97-X	270016	270006	270000	270012
TWD97-Y	2769667	2769665	2769699	2769701

公告地號	公告列管面積 (平方公尺)	已解列面積 (平方公尺)	本次解列面積 (平方公尺)
大園區照鏡段 197-2(部分坵塊)地號 (現已改為大園區華興段 584 地號)	2,445	0	408

註：

1. 此解列坵塊以該場址代碼利用粗體及底線說明。
2. 此公告範圍示意圖因影像、坵塊及地籍圖資分屬不同管理單位，而有地圖影像校正之差異，故以內政部最新公告地籍資料為依據產製。

桃園市大園區華興段 586(原照鏡段 198-5(部分坵塊))地號(H13903)
公告解列土壤污染控制場址及土壤污染管制區之地號範圍示意圖



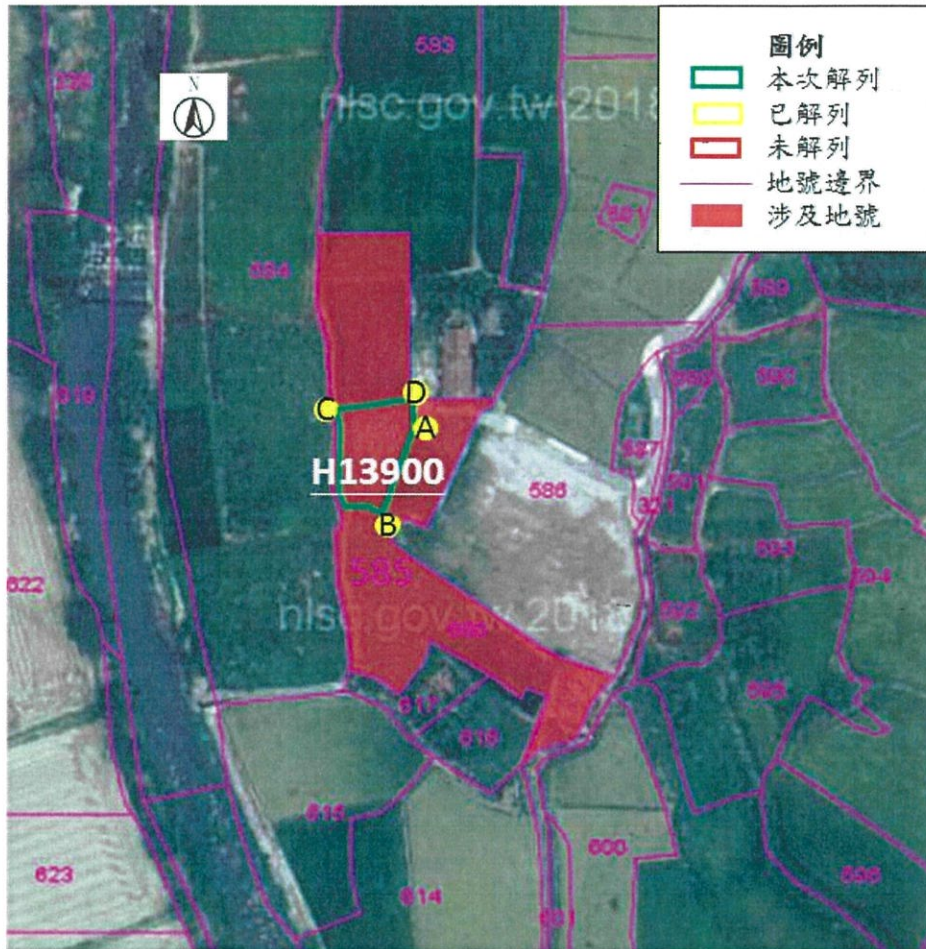
	A	B	C	D
TWD97-X	270121	270114	270058	270079
TWD97-Y	2769671	2769633	2769666	2769698

公告地號	公告列管面積 (平方公尺)	已解列面積 (平方公尺)	本次解列面積 (平方公尺)
大園區照鏡段 198-5(部分坵塊)地號 (現已改為大園區華興段 586 地號)	2,346	0	2,346

註：

1. 此解列坵塊以該場址代碼利用粗體及底線說明。
2. 此公告範圍示意圖因影像、坵塊及地籍圖資分屬不同管理單位，而有地圖影像校正之差異，故以內政部最新公告地籍資料為依據產製。

桃園市大園區華興段 585(原照鏡段 199(部分坵塊))地號(H13900)
公告解列土壤污染控制場址及土壤污染管制區之地號範圍示意圖



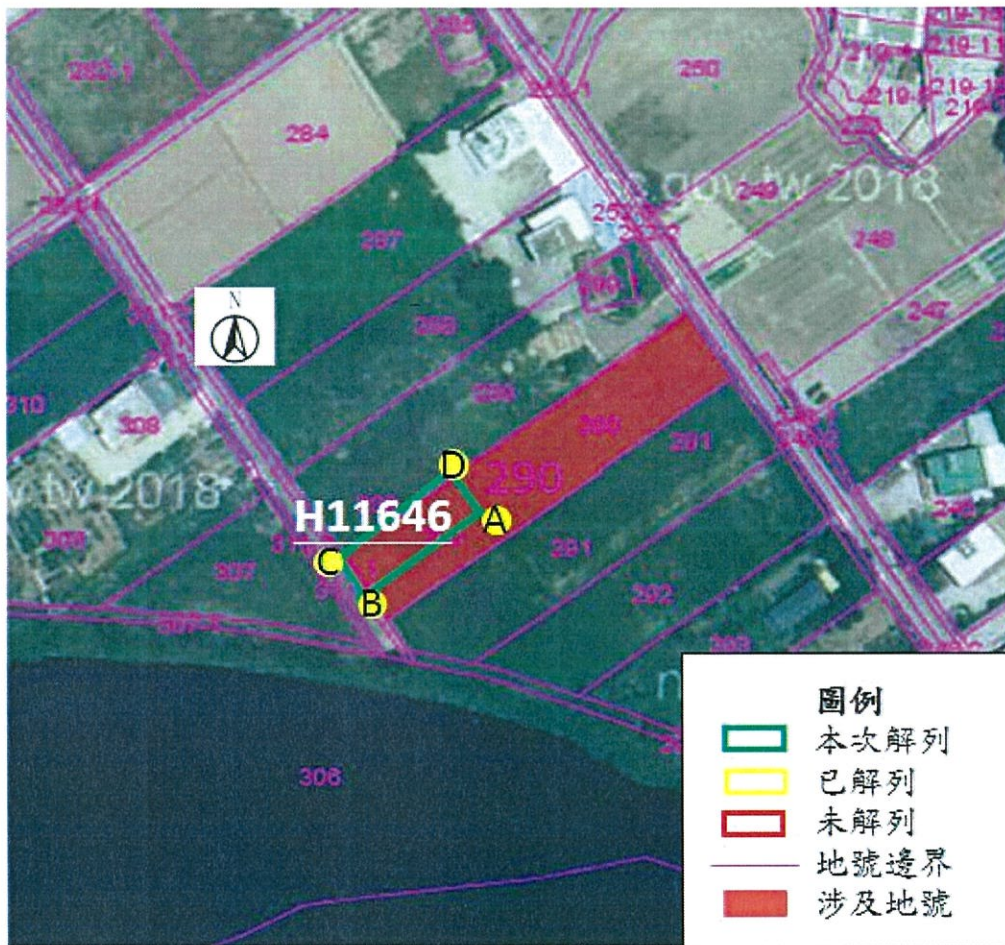
	A	B	C	D
TWD97-X	270062	270054	270042	270062
TWD97-Y	2769701	2769674	2769703	2769704

公告地號	公告列管面積 (平方公尺)	已解列面積 (平方公尺)	本次解列面積 (平方公尺)
大園區照鏡段 199(部分坵塊)地號 (現已改為大園區華興段 585 地號)	430	0	430

註：

1. 此解列坵塊以該場址代碼利用粗體及底線說明。
2. 此公告範圍示意圖因影像、坵塊及地籍圖資分屬不同管理單位，而有地圖影像校正之差異，故以內政部最新公告地籍資料為依據產製。

桃園市大園區埔心段三塊厝小段 290 地號(H11646)
公告解列土壤污染控制場址及土壤污染管制區之地號範圍示意圖



	A	B	C	D
TWD97-X	273741	273713	273706	273732
TWD97-Y	2770254	2770238	2770247	2770266

公告地號	公告列管面積 (平方公尺)	已解列面積 (平方公尺)	本次解列面積 (平方公尺)
大園區埔心段三塊厝小段 290 地號(部分 坵塊)	407	0	407

註：

1. 此解列坵塊以該場址代碼利用粗體及底線說明。
2. 此公告範圍示意圖因影像、坵塊及地籍圖資分屬不同管理單位，而有地圖影像校正之差異，故以內政部最新公告地籍資料為依據產製。

桃園市大園區埔心段海豐坡小段 1009 地號(H12634)
公告解列土壤污染控制場址及土壤污染管制區之地號範圍示意圖



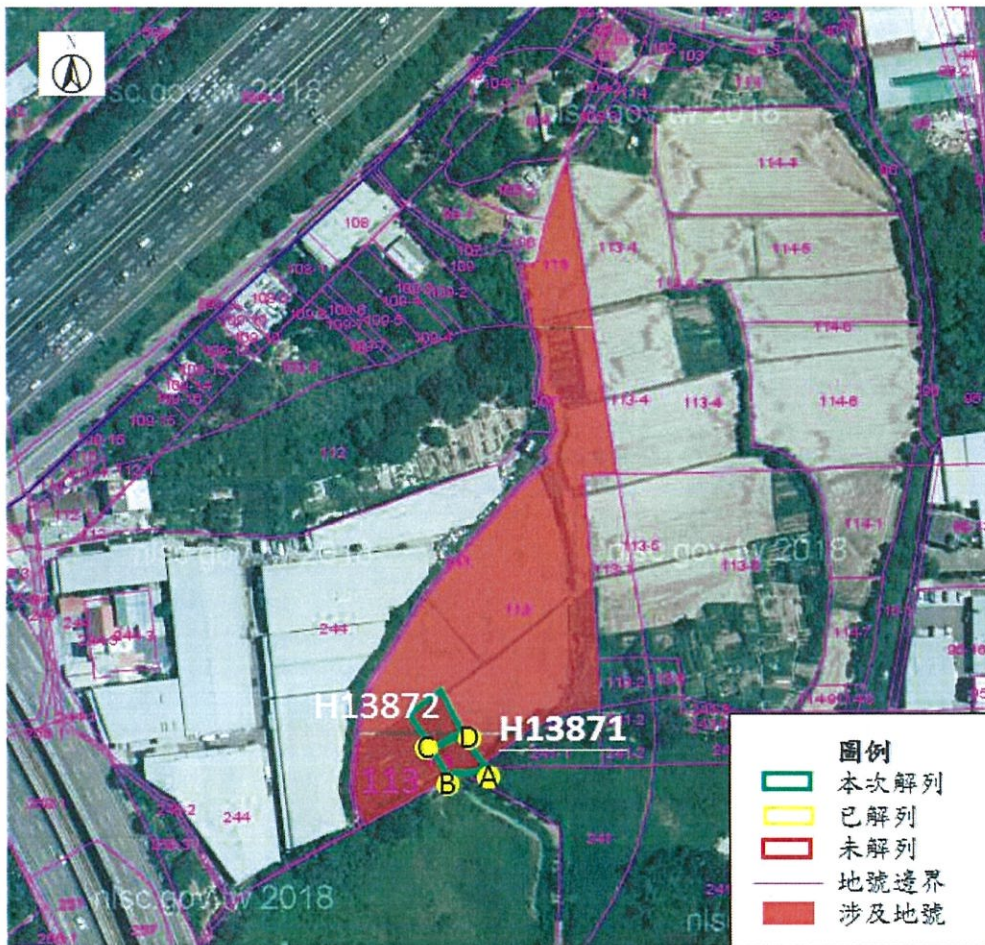
	A	B	C	D
TWD97-X	272110	272035	272028	272100
TWD97-Y	2771938	2771884	2771898	2771950

公告地號	公告列管面積 (平方公尺)	已解列面積 (平方公尺)	本次解列面積 (平方公尺)
大園區埔心段海豐坡小段 1009 地號	1,373	0	1,373

註：

1. 此解列坵塊以該場址代碼利用粗體及底線說明。
2. 此公告範圍示意圖因影像、坵塊及地籍圖資分屬不同管理單位，而有地圖影像校正之差異，故以內政部最新公告地籍資料為依據產製。

桃園市中壢區興南段公坡小段 113(部分丘塊)地號(H13871)
公告解列土壤污染控制場址及土壤污染管制區之地號範圍示意圖



	A	B	C	D
TWD97-X	272366	272353	272347	272358
TWD97-Y	2762634	2762630	2762640	2762646

公告地號	公告列管面積 (平方公尺)	已解列面積 (平方公尺)	本次解列面積 (平方公尺)
中壢區興南段公坡小段 113(部分丘塊)地號	332	0	168

註：

1. 此解列丘塊以該場址代碼利用粗體及底線說明。
2. 此公告範圍示意圖因影像、丘塊及地籍圖資分屬不同管理單位，而有地圖影像校正之差異，故以內政部最新公告地籍資料為依據產製。

桃園市中壢區興南段公坡小段 113(部分坵塊)地號(H13872)
公告解列土壤污染控制場址及土壤污染管制區之地號範圍示意圖



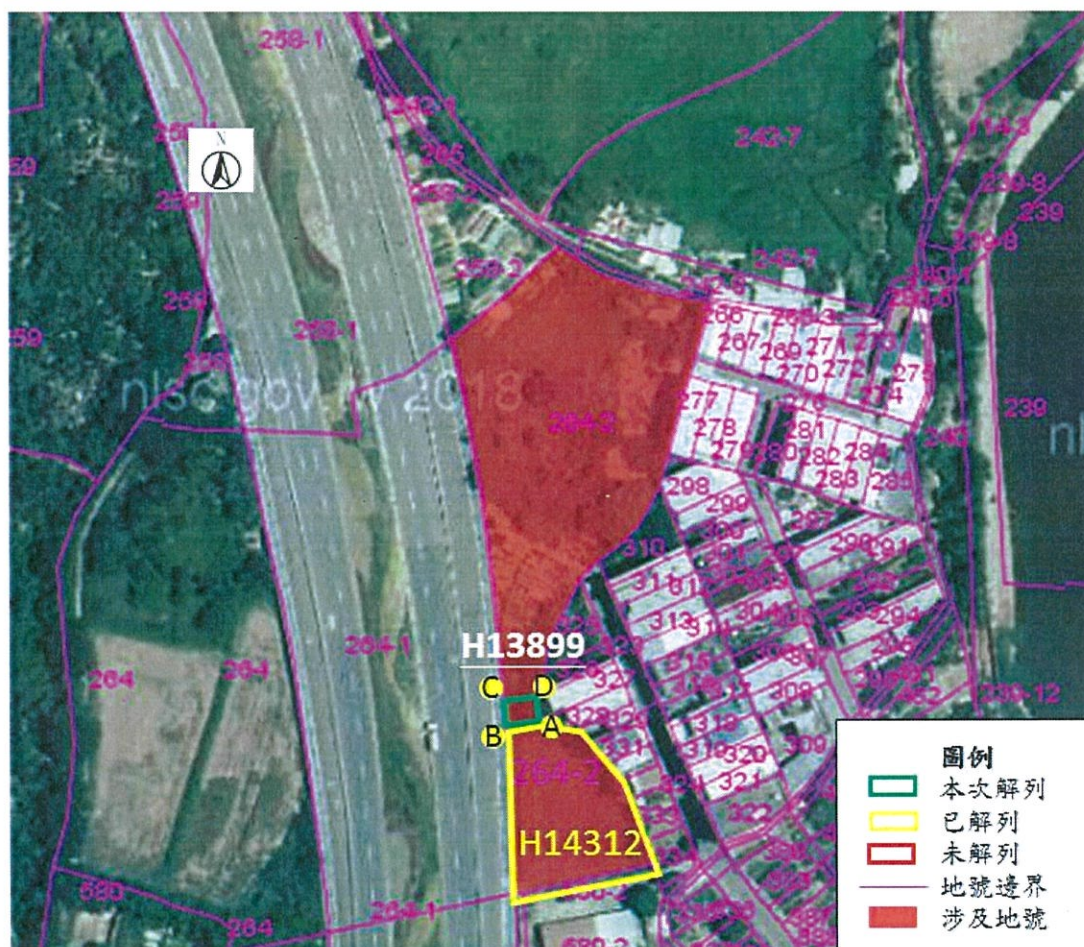
	A	B	C	D
TWD97-X	272358	272346	272339	272352
TWD97-Y	2762646	2762637	2762648	2762656

公告地號	公告列管面積 (平方公尺)	已解列面積 (平方公尺)	本次解列面積 (平方公尺)
中壢區興南段公坡小段 113(部分坵塊)地號	332	0	164

註：

1. 此解列坵塊以該場址代碼利用粗體及底線說明。
2. 此公告範圍示意圖因影像、坵塊及地籍圖資分屬不同管理單位，而有地圖影像校正之差異，故以內政部最新公告地籍資料為依據產製。

桃園市中壢區興南段公坡小段 264-2(部分坵塊)地號(H13899)
公告解列土壤污染控制場址及土壤污染管制區之地號範圍示意圖



	A	B	C	D
TWD97-X	272316	272306	272305	272313
TWD97-Y	2762380	2762379	2762389	2762391

公告地號	公告列管面積 (平方公尺)	已解列面積 (平方公尺)	本次解列面積 (平方公尺)
中壢區興南段公坡小段 264-2(部分坵塊) 地號	941	852	89

註：

1. 此解列坵塊以該場址代碼利用粗體及底線說明。
2. 此公告範圍示意圖因影像、坵塊及地籍圖資分屬不同管理單位，而有地圖影像校正之差異，故以內政部最新公告地籍資料為依據產製。
3. 桃園市中壢區興南段公坡小段 113(部分坵塊)地號公告面積為 941 平方公尺，於前次解列面積為 852 平方公尺，本次解列面積為 89 平方公尺。

桃園市中壢區大路段 485(部分坵塊)地號(H13879)
公告解列土壤污染控制場址及土壤污染管制區之地號範圍示意圖



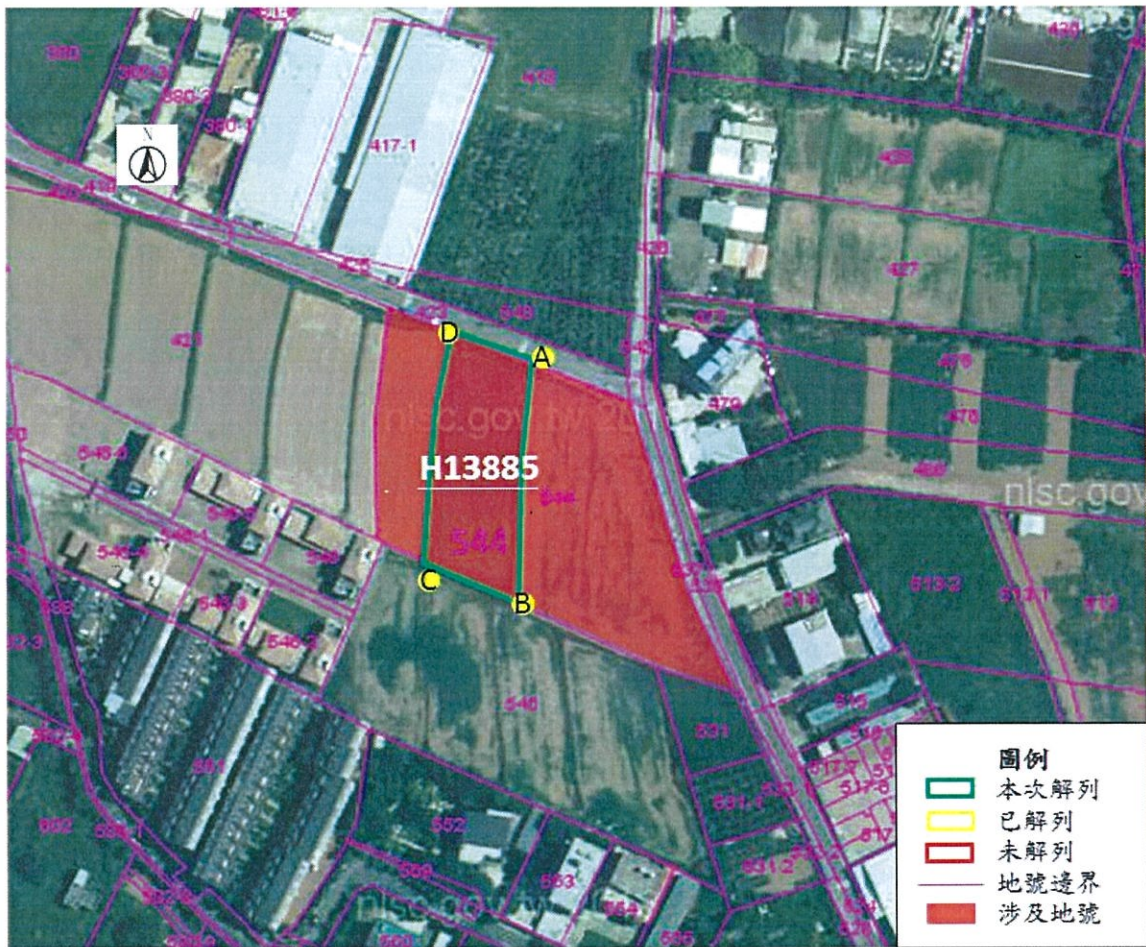
	A	B	C	D
TWD97-X	271122	271066	271064	271125
TWD97-Y	2763953	2763950	2763998	2764001

公告地號	公告列管面積 (平方公尺)	已解列面積 (平方公尺)	本次解列面積 (平方公尺)
中壢區大路段 485(部分坵塊)地號	2,651	0	2,651

註：

1. 此解列坵塊以該場址代碼利用粗體及底線說明。
2. 此公告範圍示意圖因影像、坵塊及地籍圖資分屬不同管理單位，而有地圖影像校正之差異，故以內政部最新公告地籍資料為依據產製。

桃園市中壢區山嶺段 544(部分坵塊)地號(H13885)
公告解列土壤污染控制場址及土壤污染管制區之地號範圍示意圖



	A	B	C	D
TWD97-X	267551	267546	267521	267529
TWD97-Y	2761773	2761702	2761714	2761781

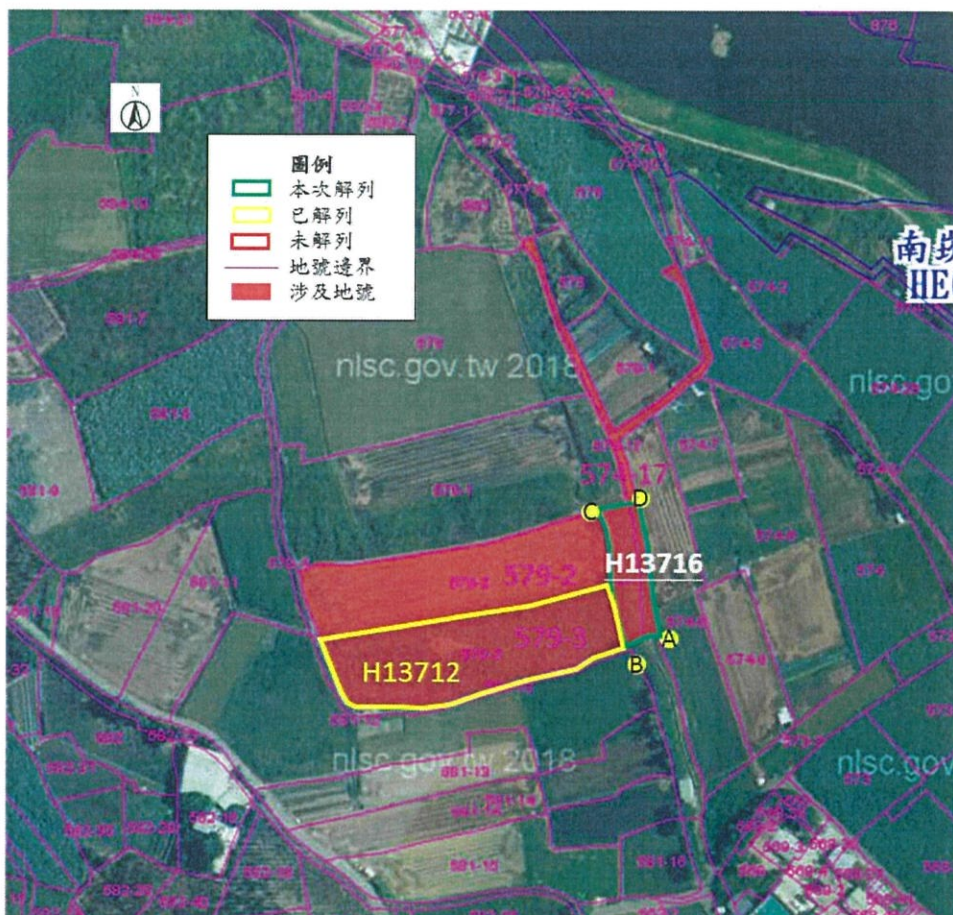
公告地號	公告列管面積 (平方公尺)	已解列面積 (平方公尺)	本次解列面積 (平方公尺)
中壢區山嶺段 544(部分坵塊)地號	1,692	0	1,692

註：

1. 此解列坵塊以該場址代碼利用粗體及底線說明。
2. 此公告範圍示意圖因影像、坵塊及地籍圖資分屬不同管理單位，而有地圖影像校正之差異，故以內政部最新公告地籍資料為依據產製。

桃園市蘆竹區南崁下段 574-17(部分坵塊)、579-2(部分坵塊)、579-3(部分坵塊)地號(H13716)

公告解列土壤污染控制場址及土壤污染管制區之地號範圍示意圖



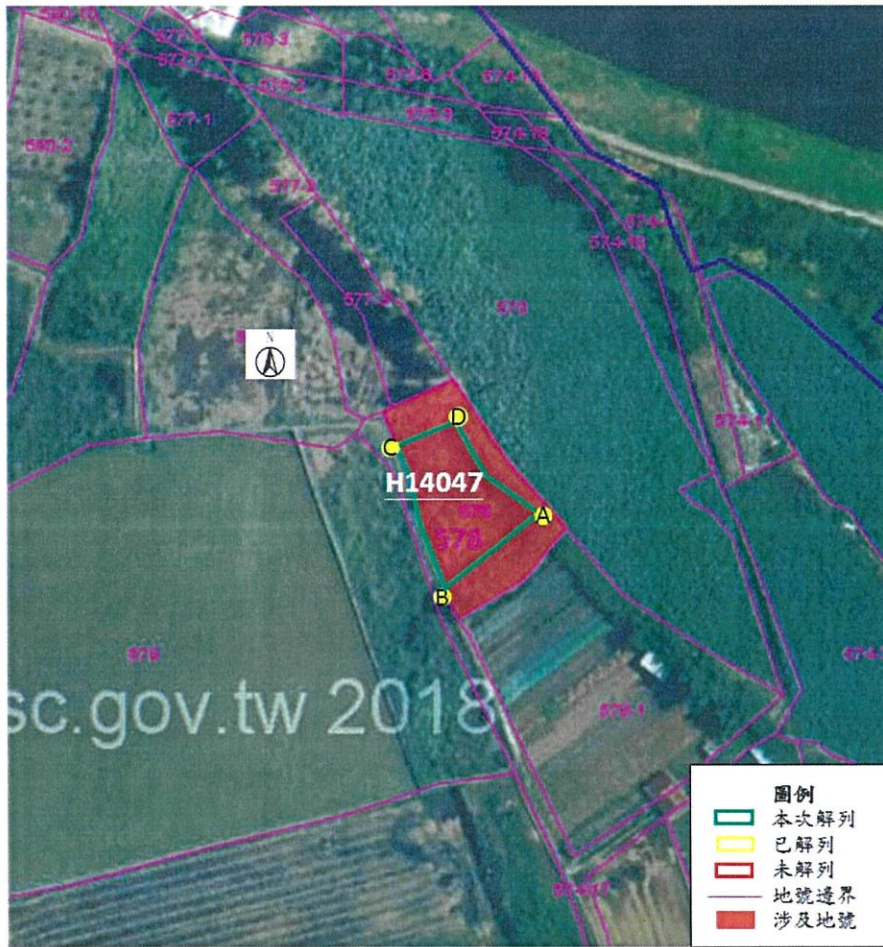
	A	B	C	D
TWD97-X	278730	278717	278710	278722
TWD97-Y	2770944	2770940	2770989	2770992

公告地號	公告列管面積 (平方公尺)	已解列面積 (平方公尺)	本次解列面積 (平方公尺)
蘆竹區南崁下段 574-17(部分坵塊)地號	198	0	198
蘆竹區南崁下段 579-2(部分坵塊)地號	262	0	262
蘆竹區南崁下段 579-3 地號	2,920	2,756	164

註：

1. 此解列坵塊以該場址代碼利用粗體及底線說明。
2. 此公告範圍示意圖因影像、坵塊及地籍圖資分屬不同管理單位，而有地圖影像校正之差異，故以內政部最新公告地籍資料為依據產製。
3. 桃園市蘆竹區南崁下段 579-3 地號公告面積為 2,920 平方公尺，於前次解列面積為 2,756 平方公尺，本次解列面積為 164 平方公尺。

桃園市蘆竹區南崁下段 578 地號(部分坵塊)(H14047)
公告解列土壤污染控制場址及土壤污染管制區之地號範圍示意圖



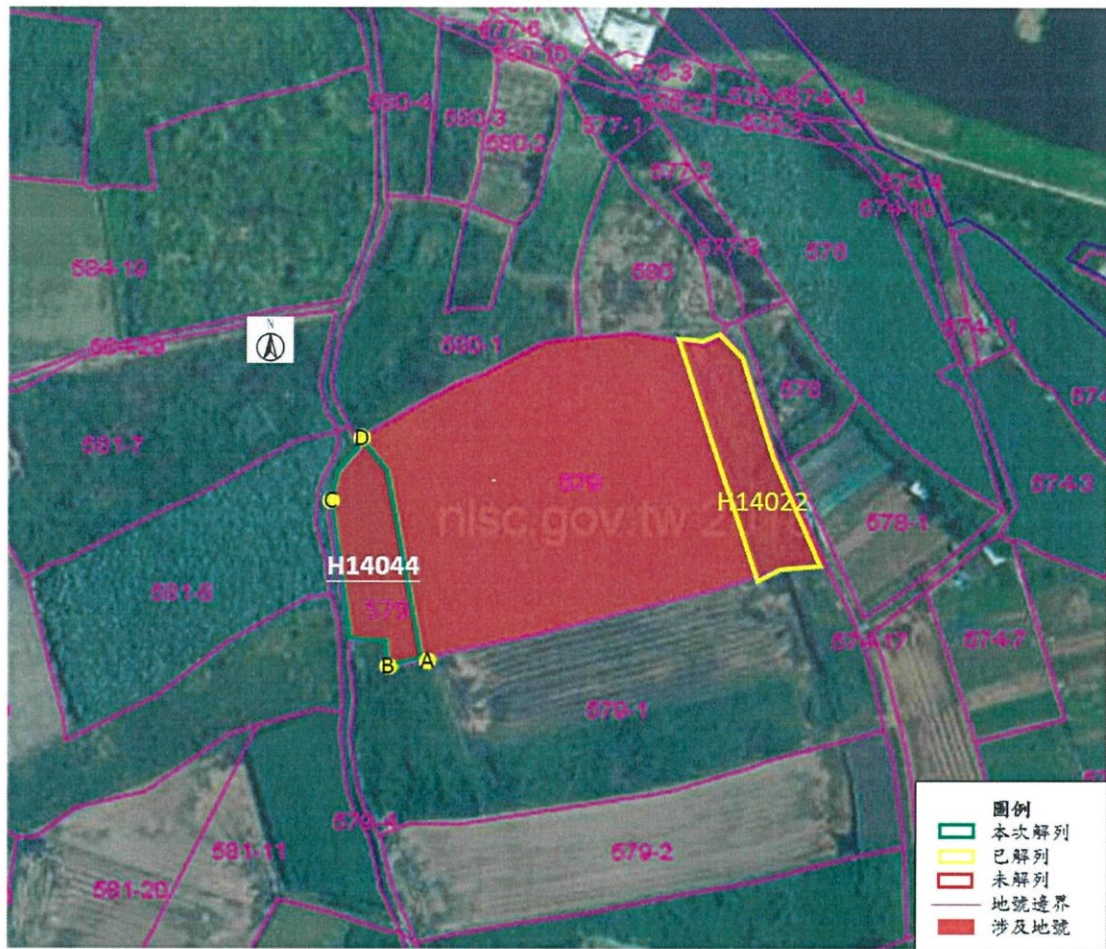
	A	B	C	D
TWD97-X	278708	278693	278686	278695
TWD97-Y	2771071	2771059	2771080	2771086

公告地號	公告列管面積 (平方公尺)	已解列面積 (平方公尺)	本次解列面積 (平方公尺)
蘆竹區南崁下段 578(部分坵塊)地號	296	0	296

註：

1. 此解列坵塊以該場址代碼利用粗體及底線說明。
2. 此公告範圍示意圖因影像、坵塊及地籍圖資分屬不同管理單位，而有地圖影像校正之差異，故以內政部最新公告地籍資料為依據產製。

桃園市蘆竹區南崁下段 579 地號(部分坵塊)(H14044)
公告解列土壤污染控制場址及土壤污染管制區之地號範圍示意圖



	A	B	C	D
TWD97-X	278610	278601	278587	278594
TWD97-Y	2771007	2771006	2771044	2771059

公告地號	公告列管面積 (平方公尺)	已解列面積 (平方公尺)	本次解列面積 (平方公尺)
蘆竹區南崁下段 579(部分坵塊)地號	1,428	683	745

註：

1. 此解列坵塊以該場址代碼利用粗體及底線說明。
2. 此公告範圍示意圖因影像、坵塊及地籍圖資分屬不同管理單位，而有地圖影像校正之差異，故以內政部最新公告地籍資料為依據產製。
3. 桃園市蘆竹區南崁下段 579(部分坵塊)地號公告面積為 1,428 平方公尺，於前次解列面積 683 平方公尺，本次解列面積 745 平方公尺。

桃園市蘆竹區南崁下段 579-1(部分坵塊)地號(H13720)
公告解列土壤污染控制場址及土壤污染管制區之地號範圍示意圖



	A	B	C	D
TWD97-X	278718	278710	278695	278704
TWD97-Y	2770991	2770989	2771029	2771030

公告地號	公告列管面積 (平方公尺)	已解列面積 (平方公尺)	本次解列面積 (平方公尺)
蘆竹區南崁下段 579-1(部分坵塊)地號	3,004	2,612	392

註：

1. 此解列坵塊以該場址代碼利用粗體及底線說明。
2. 此公告範圍示意圖因影像、坵塊及地籍圖資分屬不同管理單位，而有地圖影像校正之差異，故以內政部最新公告地籍資料為依據產製。
3. 桃園市蘆竹區南崁下段 579-1(部分坵塊)地號公告面積為 3,004 平方公尺，於前次解列面積為 2,612 平方公尺，本次解列面積為 392 平方公尺。

桃園市蘆竹區南崁下段 580-1(部分坵塊)地號(H14035)
公告解列土壤污染控制場址及土壤污染管制區之地號範圍示意圖



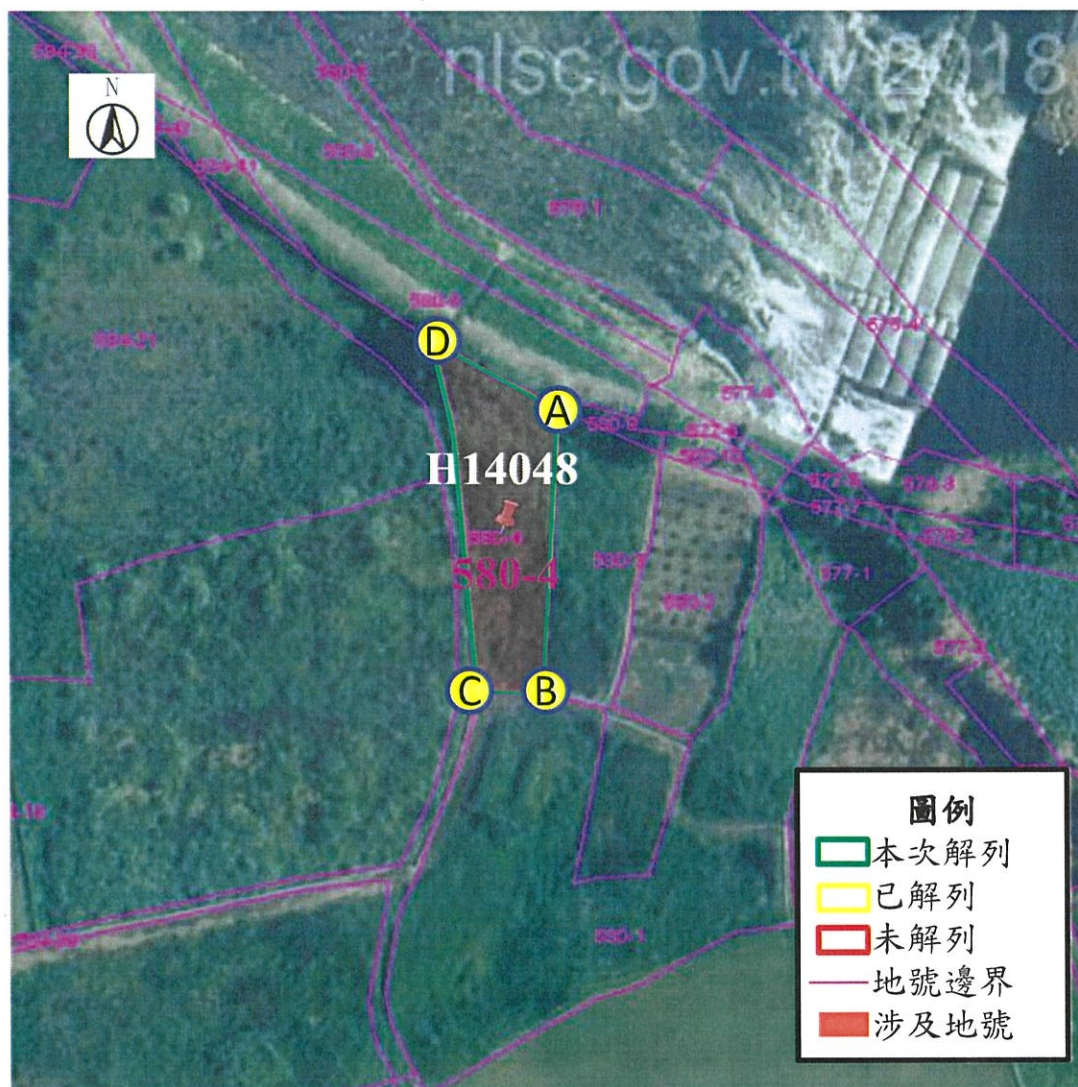
	A	B	C	D
TWD97-X	278646	278615	278614	278627
TWD97-Y	2771083	2771071	2771089	2771099

公告地號	公告列管面積 (平方公尺)	已解列面積 (平方公尺)	本次解列面積 (平方公尺)
蘆竹區南崁下段 580-1(部分坵塊)地號	1,072	0	492

註：

1. 此解列坵塊以該場址代碼利用粗體及底線說明。
2. 此公告範圍示意圖因影像、坵塊及地籍圖資分屬不同管理單位，而有地圖影像校正之差異，故以內政部最新公告地籍資料為依據產製。

桃園市蘆竹區南崁下段 580-4 地號(H14048)
公告解列土壤污染控制場址及土壤污染管制區之地號範圍示意圖



	A	B	C	D
TWD97-X	278612	278609	278601	278594
TWD97-Y	2771156	2771116	2771114	2771166

公告地號	公告列管面積 (平方公尺)	已解列面積 (平方公尺)	本次解列面積 (平方公尺)
蘆竹區南崁下段 580-4 地號	555	0	555

註：

1. 此解列坵塊以該場址代碼利用粗體及底線說明。
2. 此公告範圍示意圖因影像、坵塊及地籍圖資分屬不同管理單位，而有地圖影像校正之差異，故以內政部最新公告地籍資料為依據產製。

桃園市蘆竹區南崁下段 581-5(部分坵塊)地號桃園市蘆竹區南崁下段
582-25(部分坵塊)地號(H13754)
公告解列土壤污染控制場址及土壤污染管制區之地號範圍示意圖



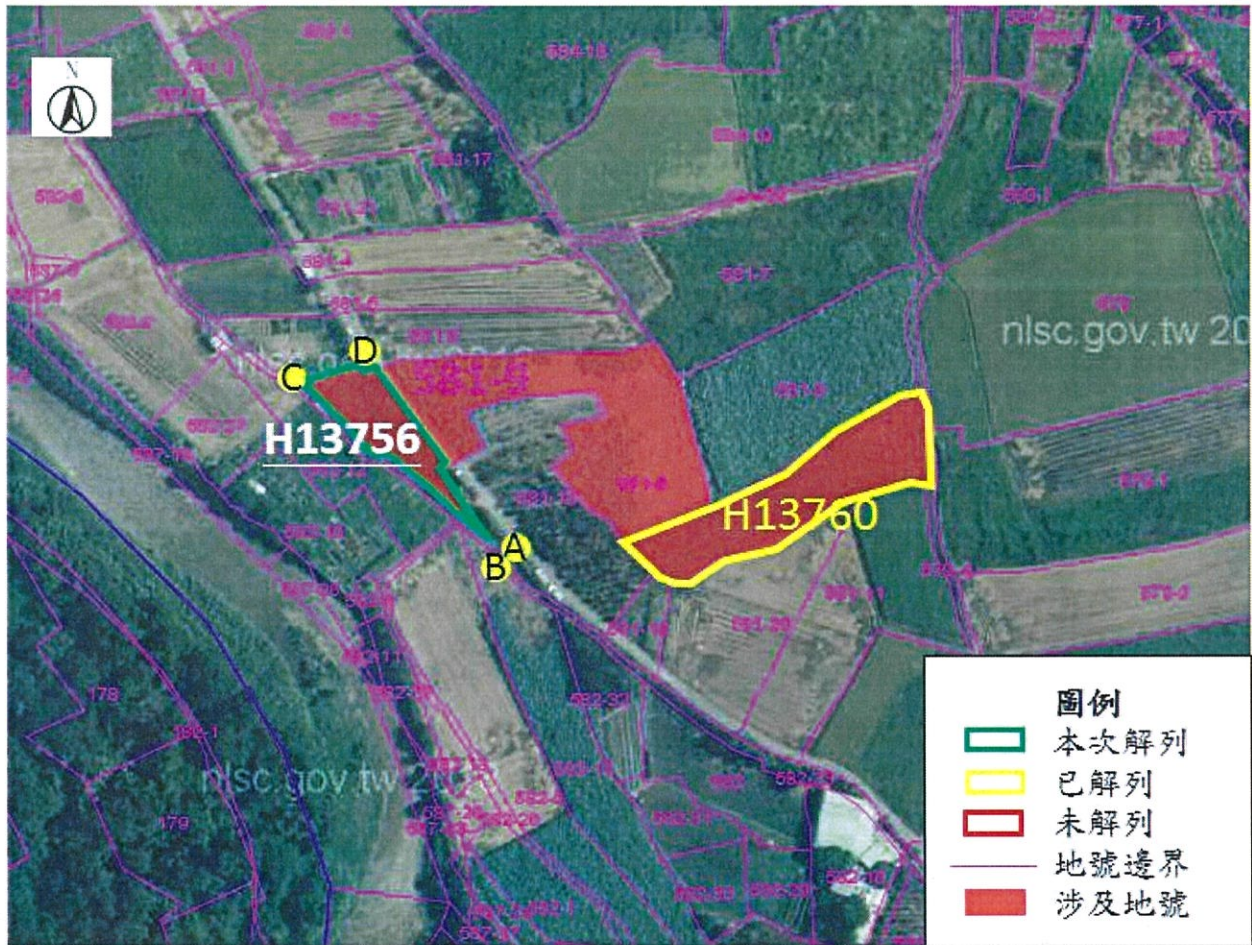
	A	B	C	D
TWD97-X	278414	278374	278360	278398
TWD97-Y	2771044	2771042	2771057	2771064

公告地號	公告列管面積 (平方公尺)	已解列面積 (平方公尺)	本次解列面積 (平方公尺)
蘆竹區南崁下段 581-5(部分坵塊)地號	719	0	719
蘆竹區南崁下段 582-25(部分坵塊)地號	324	264	60

註：

1. 此解列坵塊以該場址代碼利用粗體及底線說明。
2. 此公告範圍示意圖因影像、坵塊及地籍圖資分屬不同管理單位，而有地圖影像校正之差異，故以內政部最新公告地籍資料為依據產製。
3. 桃園市蘆竹區 582-25(部分坵塊)地號公告面積為 324 平方公尺，於前次解列面積為 264 平方公尺，本次解列面積為 60 平方公尺。

桃園市蘆竹區南崁下段 581-9(部分坵塊)地號(H13756)
公告解列土壤污染控制場址及土壤污染管制區之地號範圍示意圖



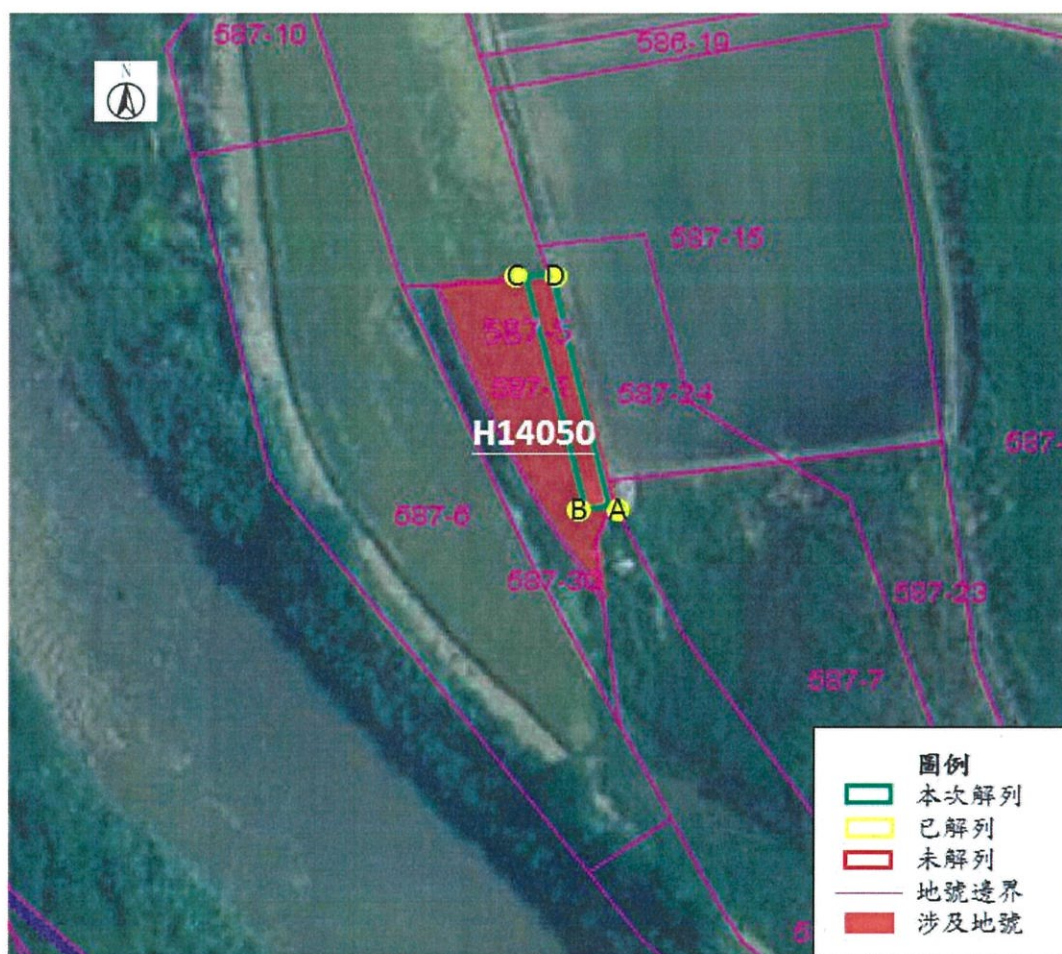
	A	B	C	D
TWD97-X	278454	278452	278404	278420
TWD97-Y	2770986	2770983	2771023	2771029

公告地號	公告列管面積 (平方公尺)	已解列面積 (平方公尺)	本次解列面積 (平方公尺)
蘆竹區南崁下段 581-9(部分坵塊)地號	2,458	1,755	703

註：

1. 此解列坵塊以該場址代碼利用粗體及底線說明。
2. 此公告範圍示意圖因影像、坵塊及地籍圖資分屬不同管理單位，而有地圖影像校正之差異，故以內政部最新公告地籍資料為依據產製。
3. 桃園市蘆竹區南崁下段 581-9(部分坵塊)地號公告面積為 2,458 平方公尺，於前次解除列管面積為 1,755 平方公尺，本次解除列管面積為 703 平方公尺。

桃園市蘆竹區南崁下段 587-5 地號(部分坵塊)(H14050)
公告解列土壤污染控制場址及土壤污染管制區之地號範圍示意圖



	A	B	C	D
TWD97-X	278251	278249	278243	278245
TWD97-Y	2771139	2771138	2771158	2771158

公告地號	公告列管面積 (平方公尺)	已解列面積 (平方公尺)	本次解列面積 (平方公尺)
蘆竹區南崁下段 587-5(部分坵塊)地號	43	0	43

註：

1. 此解列坵塊以該場址代碼利用粗體及底線說明。
2. 此公告範圍示意圖因影像、坵塊及地籍圖資分屬不同管理單位，而有地圖影像校正之差異，故以內政部最新公告地籍資料為依據產製。

桃園市蘆竹區中興段 1335 地號(H13901)
公告解列土壤污染控制場址及土壤污染管制區之地號範圍示意圖



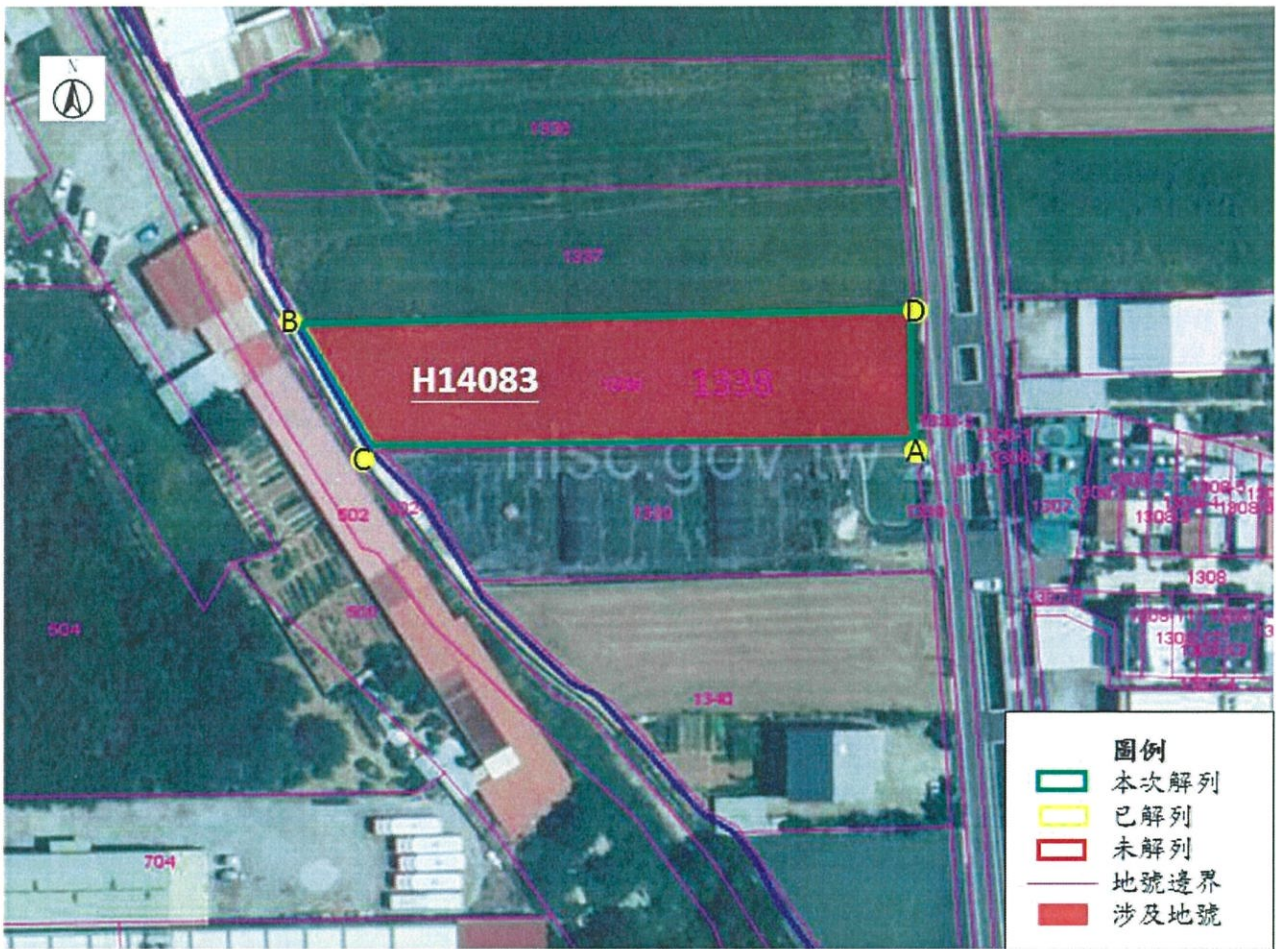
	A	B	C	D
TWD97-X	275125	275033	275030	275123
TWD97-Y	2766942	2766940	2766960	2766962

公告地號	公告列管面積 (平方公尺)	已解列面積 (平方公尺)	本次解列面積 (平方公尺)
蘆竹區中興段 1335 地號	1,800	0	1,800

註：

1. 此解列坵塊以該場址代碼利用粗體及底線說明。
2. 此公告範圍示意圖因影像、坵塊及地籍圖資分屬不同管理單位，而有地圖影像校正之差異，故以內政部最新公告地籍資料為依據產製。

桃園市蘆竹區中興段 1338 地號(H14083)
公告解列土壤污染控制場址及土壤污染管制區之地號範圍示意圖



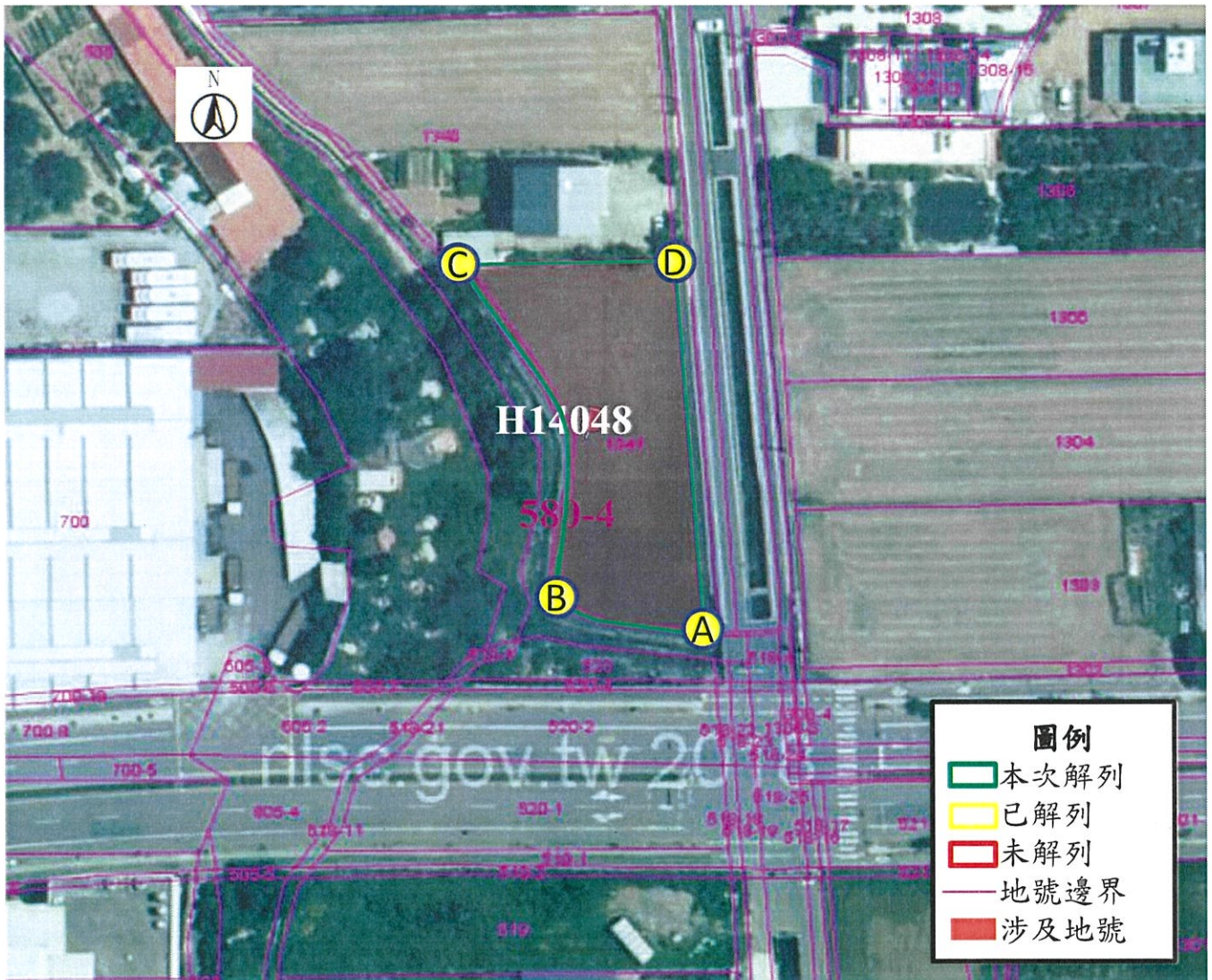
	A	B	C	D
TWD97-X	275129	275044	275032	275128
TWD97-Y	2766882	2766880	2766900	2766902

公告地號	公告列管面積 (平方公尺)	已解列面積 (平方公尺)	本次解列面積 (平方公尺)
蘆竹區中興段 1338 地號	1,810	0	1,810

註：

1. 此解列坵塊以該場址代碼利用粗體及底線說明。
2. 此公告範圍示意圖因影像、坵塊及地籍圖資分屬不同管理單位，而有地圖影像校正之差異，故以內政部最新公告地籍資料為依據產製。

桃園市蘆竹區中興段 1341 地號(H14082)
公告解列土壤污染控制場址及土壤污染管制區之地號範圍示意圖



	A	B	C	D
TWD97-X	275140	275138	275101	275135
TWD97-Y	2766764	2766764	2766821	2766822

公告地號	公告列管面積 (平方公尺)	已解列面積 (平方公尺)	本次解列面積 (平方公尺)
蘆竹區中興段 1341 地號	1,370	0	1,370

註：

1. 此解列坵塊以該場址代碼利用粗體及底線說明。
2. 此公告範圍示意圖因影像、坵塊及地籍圖資分屬不同管理單位，而有地圖影像校正之差異，故以內政部最新公告地籍資料為依據產製。