

正本

發文方式：紙本郵寄

檔 號：

保存年限：

桃園市政府建築管理處 函

330
桃園市桃園區縣府路232號

地址：33001桃園市桃園區縣府路1號
承辦人：曾妍潔
電話：03-3322101分機6101
傳真：03-3338087
電子信箱：10030341@mail.tycg.gov.tw

受文者：桃園市建築師公會

發文日期：中華民國110年10月28日
發文字號：桃建照字第1100076080號
速別：普通件
密等及解密條件或保密期限：
附件：如主旨

已解除電腦管制 專案存查 黃月娟
登入本會網站 影本轉知各會員 影本送發照室存查
1103/327(三)
黃金鈴

理事長 韋多芳

20211104

主旨：函轉本府110年10月19日以府環水字第1100266829號公告解除本市蘆竹區內興段311(部分坵塊)地號等21筆土地為土壤污染控制場址及土壤污染管制區公告1份，請查照。

說明：依本府110年10月22日府環水字第1100274220號函辦理。

正本：桃園市建築師公會
副本：桃園市政府建築管理處(淑文)

處長 邱英哲

本案依分層負責規定授權業務主管決行

檔 號：
保存年限：

桃園市政府 函

地址：33001桃園市桃園區縣府路1號
承辦人：盧沛欣
電話：03-3386021分機1326
電子信箱：001035@tydep.gov.tw

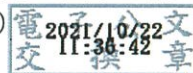
受文者：桃園市政府建築管理處

發文日期：中華民國110年10月22日
發文字號：府環水字第1100274220號
速別：普通件
密等及解密條件或保密期限：
附件：如主旨 (376430306I_1100274220_ATTACH1.pdf、
376430306I_1100274220_ATTACH2.pdf)

主旨：檢送本府110年10月19日以府環水字第1100266829號公告解除本市蘆竹區內興段311(部分坵塊)地號等21筆土地為土壤污染控制場址及土壤污染管制區公告1份，請張貼公告，並逕依權責辦理，請查照。

說明：依據土壤及地下水污染整治法第26條第2項規定辦理。

正本：桃園市蘆竹區公所、桃園市蘆竹地政事務所、桃園市政府秘書處(請張貼公告)
副本：行政院環境保護署(含附件)、行政院環境保護署環境督察總隊北區環境督察大隊(含附件)、行政院農業委員會農糧署(含附件)、行政院農業委員會農糧署北區分署(含附件)、行政院農業委員會農田水利署石門管理處(含附件)、行政院農業委員會農田水利署桃園管理處(含附件)、桃園市政府農業局(含附件)、桃園市政府地政局(含附件)、桃園市政府水務局(含附件)、桃園市政府建築管理處(含附件)、桃園市政府都市發展局(含附件)



建照科 110/10/22 11:52



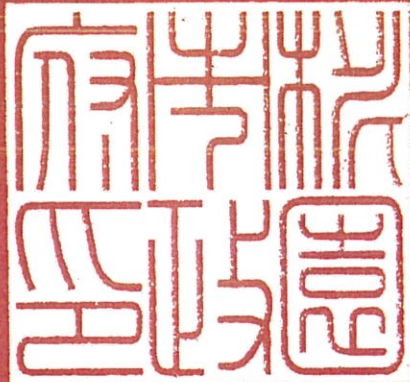
2H1100076080 有附件

檔 號：

保存年限：

桃園市政府 公告

發文日期：中華民國110年10月19日
發文字號：府環水字第1100266829號
附件：場址地籍套繪圖



主旨：公告解除本市蘆竹區內興段311(部分坵塊)地號等21筆土地為土壤污染控制場址及土壤污染管制區之劃定。

依據：土壤及地下水污染整治法第26條第2項規定暨本府環境保護局「108-110年度桃園市農地土壤污染控制場址適當措施改善計畫(第4期)監督及驗證工作」驗證結果辦理。

公告事項：

- 一、本府分別以106年2月6日府環水字第1060020424號公告、106年3月10日府環水字第1060049038號公告、107年8月31日府環水字第1070217516號公告暨依土壤及地下水污染整治法第12條第2項、第16條及施行細則第10條公告下列土地為土壤污染控制場址及土壤污染管制區在案。
- 二、經本府環境保護局進行污染改善後，分別於於109年11月24日、110年3月22日、5月3日、8月5日、8月27日、9月14日進行驗證，土壤中重金屬項目皆已低於食用作物農地之土壤污染管制標準，故予以解除本市蘆竹區內興段311(部分坵塊)、坑口段133(原為坑子口段後壁厝小段239)(部分坵塊)、907(原為坑子口段頭前小段46)(部分坵塊)、913(原為坑子口段頭前小段46-1)(部分坵塊)、南崁下段550(部分坵塊)、568-3(部分坵塊)、572-1、572-7、572-8(部分坵塊)、572-10(部分坵塊)、572-12、572-13、572-14、572-15、572-16、572-17(部分坵塊)、572-18、572-19、573-3、新庄子段1769、1940地號等21筆土地之土壤污染控制場址及管制區列管及相關管制事項。

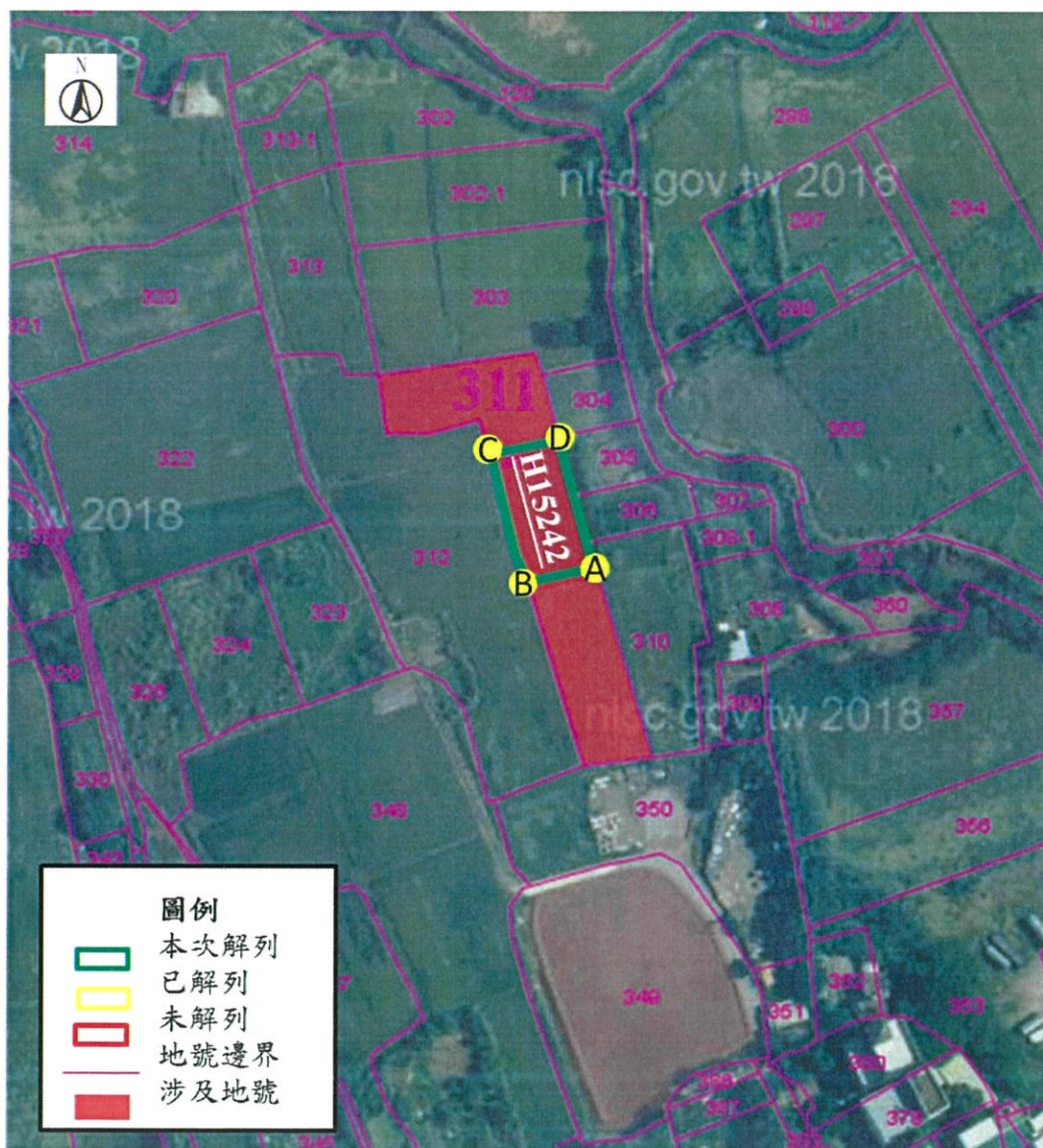
市長鄭文燦

第1頁，共1頁

請踴躍加入經濟部工商電子公文書交易平台，以加速公文處理時效。

桃園市政府環境保護局公文用紙

桃園市蘆竹區內興段 311 地號(部分坵塊) (H15242)
公告解列土壤污染控制場址及土壤污染管制區之地號範圍示意圖



	A	B	C	D
TWD97-X	277804	277788	277777	277794
TWD97-Y	2773978	2773975	2774009	2774014

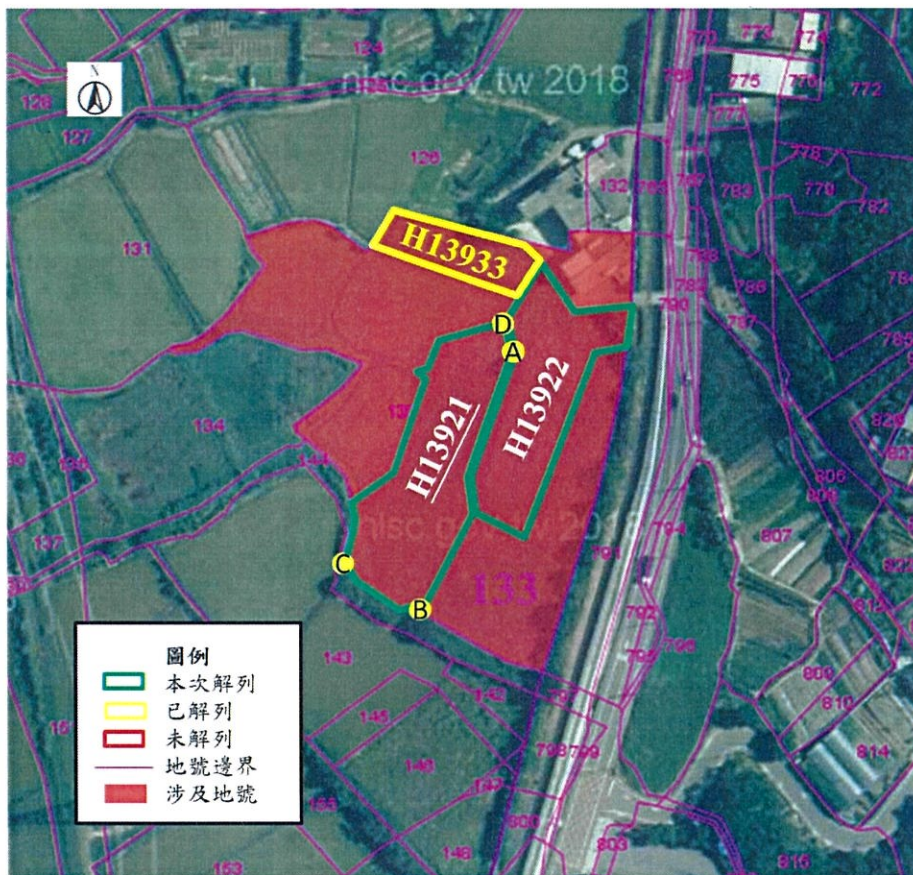
公告地號	公告列管面積 (平方公尺)	已解列面積 (平方公尺)	本次解列面積 (平方公尺)
蘆竹區內興段 311 地號(部分坵塊)	0.0820	0	0.0820

註：

1. 此解列坵塊以該場址代碼利用粗體及底線說明。
2. 此公告範圍示意圖因影像、坵塊及地籍圖資分屬不同管理單位，而有地圖影像校正之差異，故以內政部最新公告地籍資料為依據產製。

桃園市蘆竹區坑口段 133(原為坑子口段後壁厝小段 239(部分坵塊))地號
(H13921)

公告解列土壤污染控制場址及土壤污染管制區之地號範圍示意圖



	A	B	C	D
TWD97-X	277651	277623	277599	277650
TWD97-Y	2777376	2777289	2777304	2777381

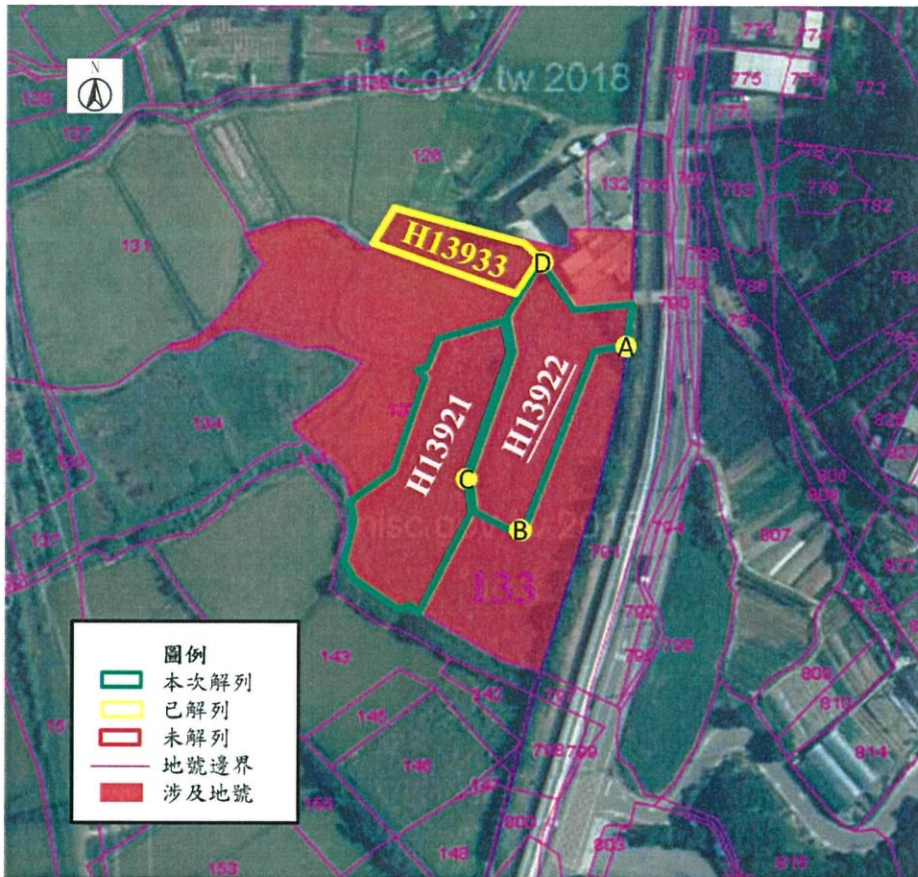
公告地號	公告列管面積 (平方公尺)	已解列面積 (平方公尺)	本次解列面積 (平方公尺)
蘆竹區坑子口段後壁厝小段 239(部分坵塊) 地號 (現已改為蘆竹區坑口段 133 地號)	0.5682	0.1468	0.2426

註：

1. 此解列坵塊以該場址代碼利用粗體及底線說明。
2. 此公告範圍示意圖因影像、坵塊及地籍圖資分屬不同管理單位，而有地圖影像校正之差異，故以內政部最新公告地籍資料為依據產製。
3. 蘆竹區坑子口段後壁厝小段 239 地號(H0239)，經桃園市政府 106 年 3 月 10 日府環水字第 1060049038 號函進行列管公告，後續經重測，其地號變更為蘆竹區坑口段 133 地號，經查，蘆竹區坑子口段後壁厝小段 239 地號(H0239)坵塊公告污染範圍，重測後為蘆竹區坑口段 133 地號。
4. 蘆竹區坑子口段後壁厝小段 239 地號公告面積為 5682 平方公尺，於前次解列面積為 1468 平方公尺，本次(H0239)解列面積為 2426 平方公尺。

桃園市蘆竹區坑口段 133(原為坑子口段後壁厝小段 239(部分坵塊))地號
(H13922)

公告解列土壤污染控制場址及土壤污染管制區之地號範圍示意圖



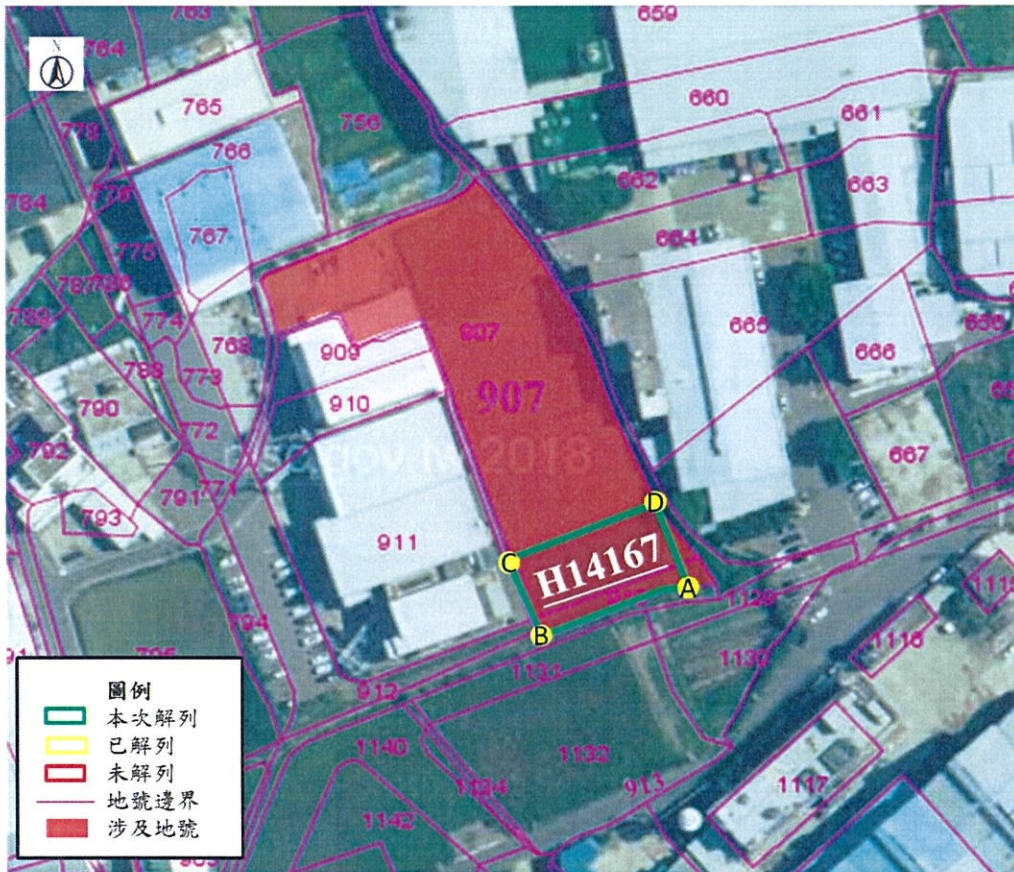
	A	B	C	D
TWD97-X	277686	277655	277637	277660
TWD97-Y	2777386	2777316	2777328	2777398

公告地號	公告列管面積 (平方公尺)	已解列面積 (平方公尺)	本次解列面積 (平方公尺)
蘆竹區坑子口段後壁厝小段 239(部分坵塊) 地號 (現已改為蘆竹區坑口段 133 地號)	0.5682	0.1468	0.1788

註：

1. 此解列坵塊以該場址代碼利用粗體及底線說明。
2. 此公告範圍示意圖因影像、坵塊及地籍圖資分屬不同管理單位，而有地圖影像校正之差異，故以內政部最新公告地籍資料為依據產製。
3. 蘆竹區坑子口段後壁厝小段 239 地號(H0240)，經桃園市政府 106 年 3 月 10 日府環水字第 1060049038 號函進行列管公告，後續經重測，其地號變更為蘆竹區坑口段 133 地號，經查，蘆竹區坑子口段後壁厝小段 239 地號(H0240)坵塊公告污染範圍，重測後為蘆竹區坑口段 133 地號。
4. 蘆竹區坑子口段後壁厝小段 239 地號公告面積為 5682 平方公尺，於前次解列面積為 1468 平方公尺，本次(H0239)解列面積為 1788 平方公尺。

桃園市蘆竹區坑口段 907(原為坑子口段頭前小段 46(部分坵塊))、913(原為坑子口段頭前小段 46-1(部分坵塊))地號(H14167)
公告解列土壤污染控制場址及土壤污染管制區之地號範圍示意圖



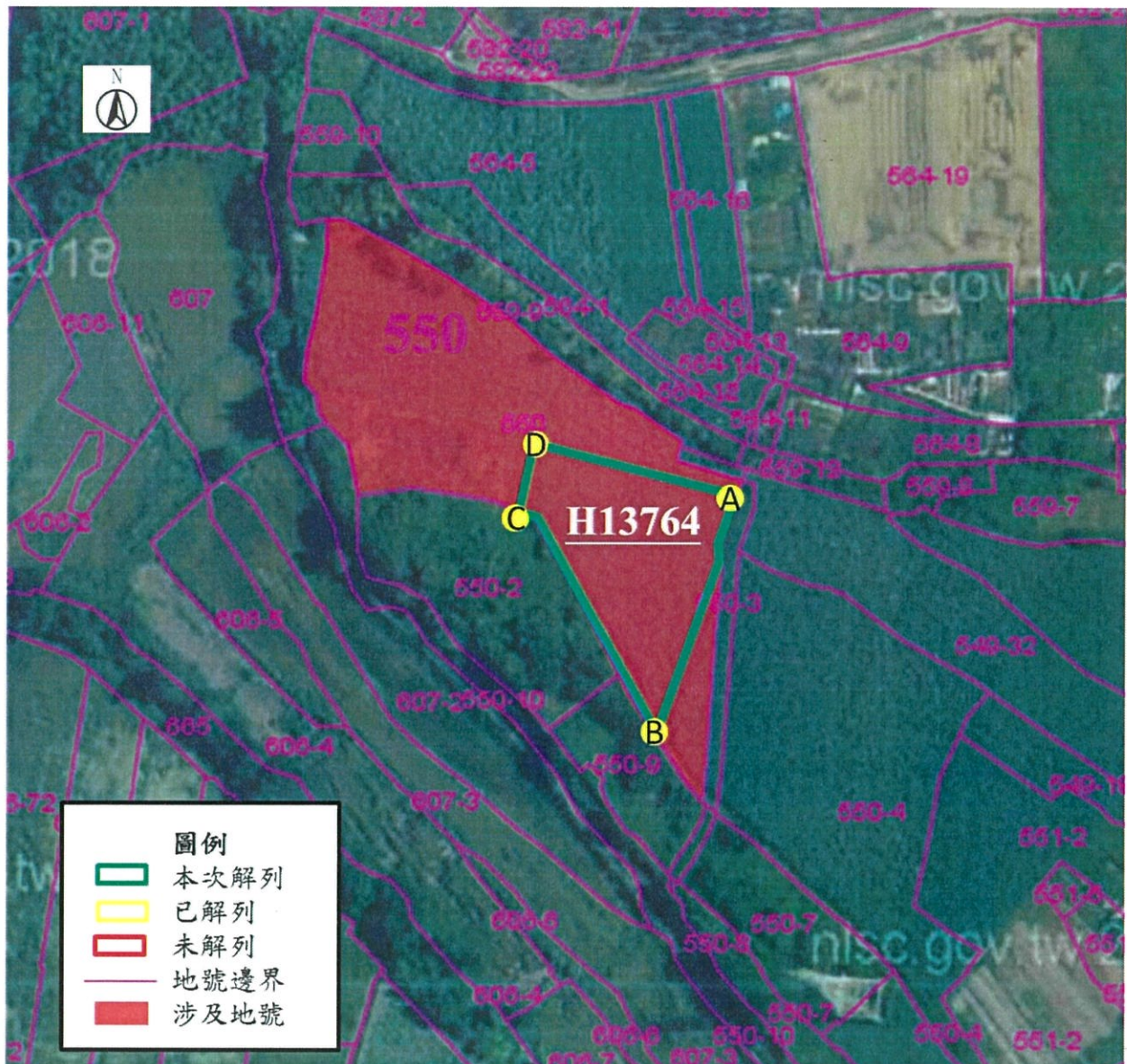
	A	B	C	D
TWD97-X	276916	276882	276874	276909
TWD97-Y	2776534	2776522	2776540	2776553

公告地號	公告列管面積 (平方公尺)	已解列面積 (平方公尺)	本次解列面積 (平方公尺)
蘆竹區坑子口段頭前小段 46(部分坵塊)地號 (現已改為蘆竹區坑口段 907 地號)	0.0545	0	0.0545
蘆竹區坑子口段頭前小段 46-1(部分坵塊)地號 (現已改為蘆竹區坑口段 913 地號)	0.0177	0	0.0177

註：

1. 此解列坵塊以該場址代碼利用粗體及底線說明。
2. 此公告範圍示意圖因影像、坵塊及地籍圖資分屬不同管理單位，而有地圖影像校正之差異，故以內政部最新公告地籍資料為依據產製。
3. 蘆竹區坑子口段頭前小段 46、46-1 地號(H0822)，經桃園市政府 106 年 3 月 10 日府環水字第 1060049038 號函進行列管公告，後續經重測，其地號變更為蘆竹區坑口段 907、913 地號，經查，蘆竹區坑子口段頭前小段 46、46-1 地號(H0822)坵塊公告污染範圍，重測後為蘆竹區坑口段 907、913 地號。

桃園市蘆竹區南崁下段 550(部分坵塊)地號(H13764)
公告解列土壤污染控制場址及土壤污染管制區之地號範圍示意圖



	A	B	C	D
TWD97-X	278590	278575	278543	278546
TWD97-Y	2770723	2770669	2770721	2770734

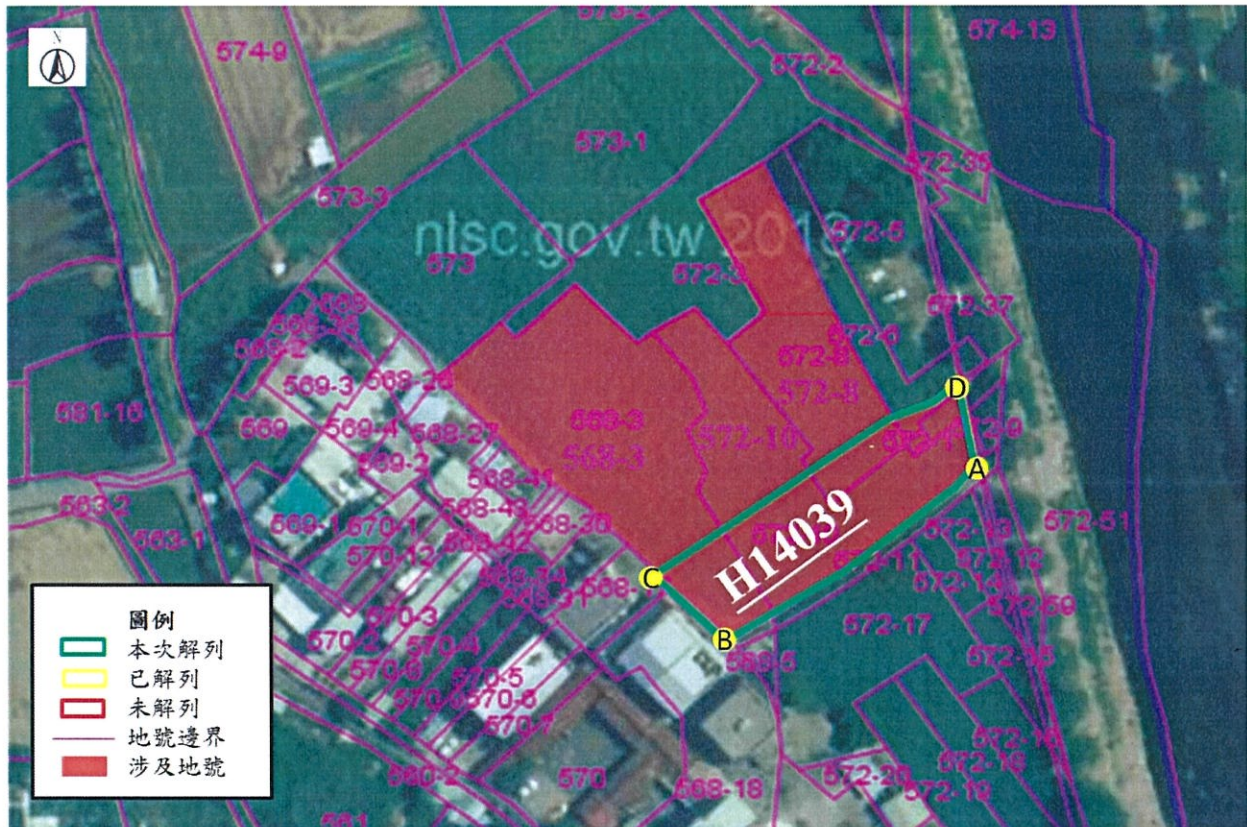
公告地號	公告列管面積 (平方公尺)	已解列面積 (平方公尺)	本次解列面積 (平方公尺)
蘆竹區南崁下段 550(部分坵塊)地號	0.1512	0	0.1512

註：

1. 此解列坵塊以該場址代碼利用粗體及底線說明。
2. 此公告範圍示意圖因影像、坵塊及地籍圖資分屬不同管理單位，而有地圖影像校正之差異，故以內政部最新公告地籍資料為依據產製。

桃園市蘆竹區南崁下段 568-3(部分坵塊)、572-1、572-7、572-8(部分坵塊)、
572-10(部分坵塊)地號(H14039)

公告解列土壤污染控制場址及土壤污染管制區之地號範圍示意圖



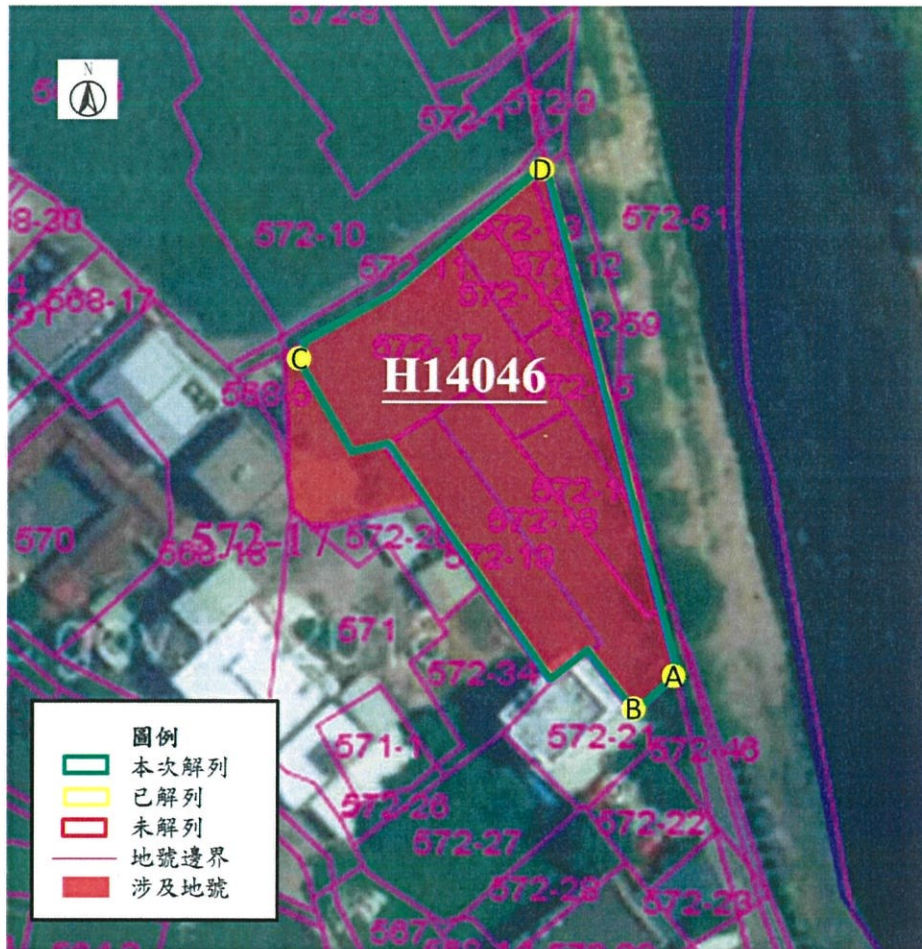
	A	B	C	D
TWD97-X	278910	278859	278844	278906
TWD97-Y	2770852	2770816	2770831	2770869

公告地號	公告列管面積 (平方公尺)	已解列面積 (平方公尺)	本次解列面積 (平方公尺)
蘆竹區南崁下段 568-3(部分坵塊)地號	0.0281	0	0.0281
蘆竹區南崁下段 572-1 地號	0.0053	0	0.0053
蘆竹區南崁下段 572-7 地號	0.0058	0	0.0058
蘆竹區南崁下段 572-8(部分坵塊)地號	0.0155	0	0.0155
蘆竹區南崁下段 572-10(部分坵塊)地號	0.0832	0	0.0832

註：

1. 此解列坵塊以該場址代碼利用粗體及底線說明。
2. 此公告範圍示意圖因影像、坵塊及地籍圖資分屬不同管理單位，而有地圖影像校正之差異，故以內政部最新公告地籍資料為依據產製。

桃園市蘆竹區南崁下段 572-12、572-13、572-14、572-15、572-16、572-17(部分坵塊)、572-18、572-19 地號(H14046)
公告解列土壤污染控制場址及土壤污染管制區之地號範圍示意圖



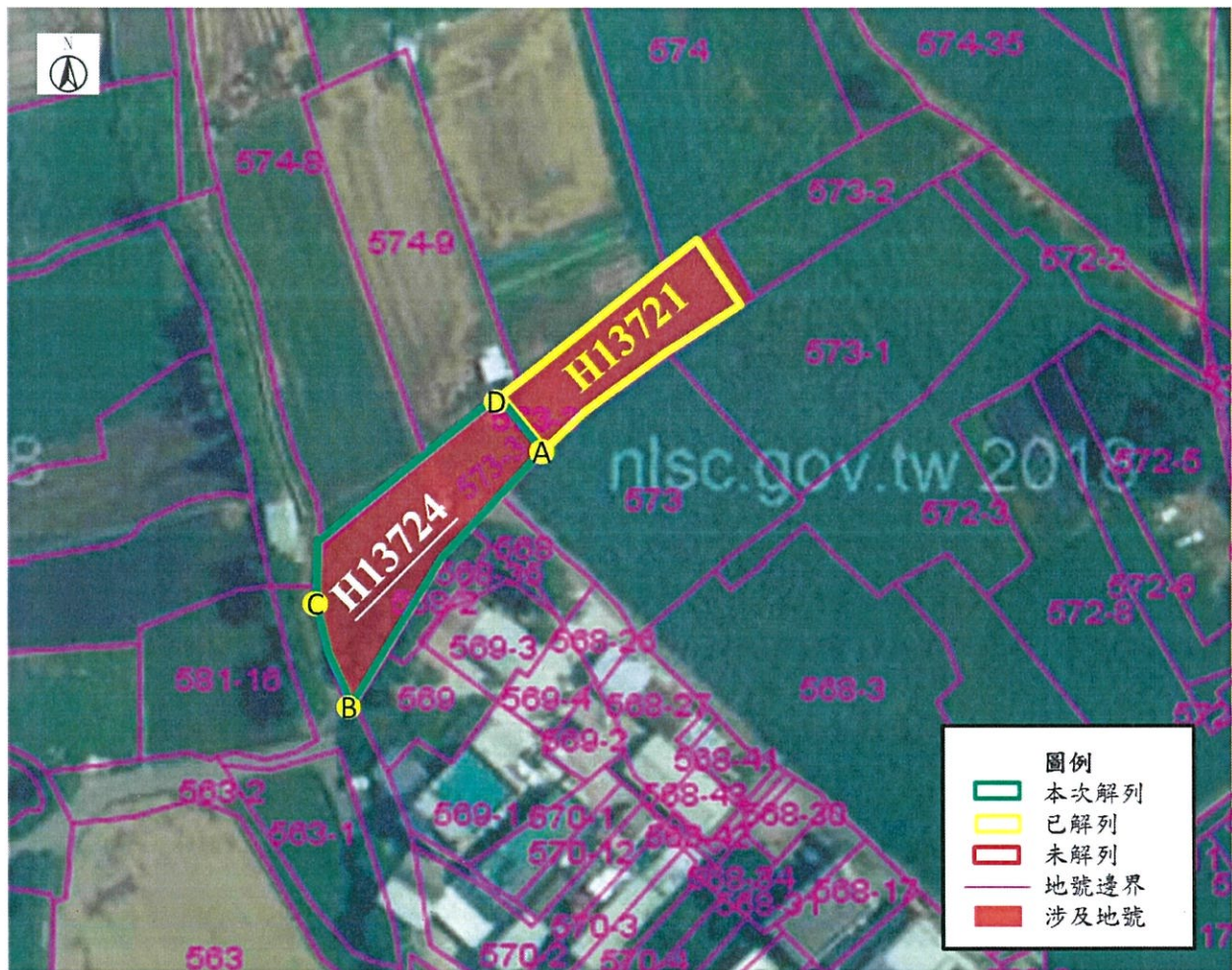
	A	B	C	D
TWD97-X	278932	278926	278871	278910
TWD97-Y	2770767	2770760	2770817	2770849

公告地號	公告列管面積 (平方公尺)	已解列面積 (平方公尺)	本次解列面積 (平方公尺)
蘆竹區南崁下段 572-12 地號	0.0057	0	0.0057
蘆竹區南崁下段 572-13 地號	0.0136	0	0.0136
蘆竹區南崁下段 572-14 地號	0.0116	0	0.0116
蘆竹區南崁下段 572-15 地號	0.0167	0	0.0167
蘆竹區南崁下段 572-16 地號	0.0259	0	0.0259
蘆竹區南崁下段 572-17(部分坵塊)地號	0.0802	0	0.0802
蘆竹區南崁下段 572-18 地號	0.0515	0	0.0515
蘆竹區南崁下段 572-19 地號	0.0461	0	0.0461

註：

1. 此解列坵塊以該場址代碼利用粗體及底線說明。
2. 此公告範圍示意圖因影像、坵塊及地籍圖資分屬不同管理單位，而有地圖影像校正之差異，故以內政部最新公告地籍資料為依據產製。

桃園市蘆竹區南崁下段 573-3 地號(H13724)
公告解列土壤污染控制場址及土壤污染管制區之地號範圍示意圖



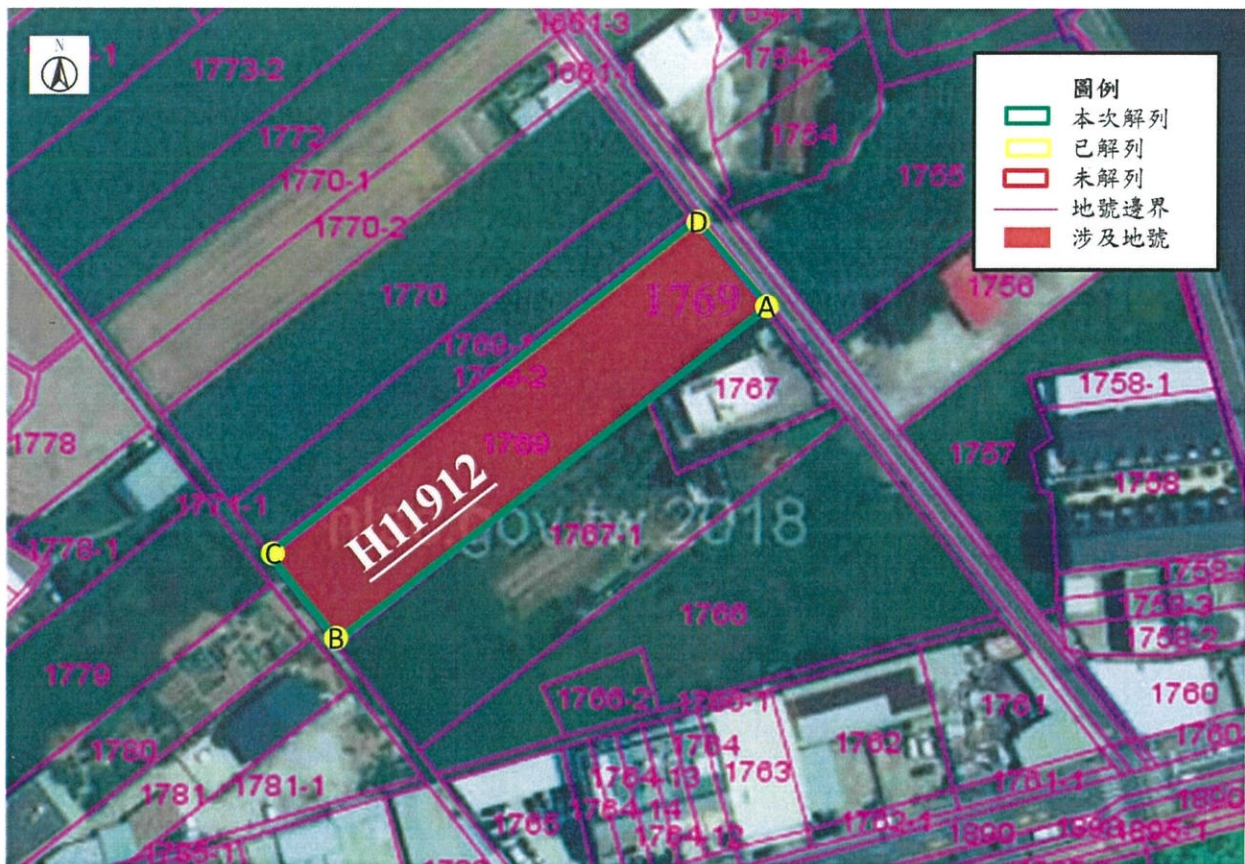
	A	B	C	D
TWD97-X	278784	278752	278747	278777
TWD97-Y	2770900	2770857	2770874	2770909

公告地號	公告列管面積 (平方公尺)	已解列面積 (平方公尺)	本次解列面積 (平方公尺)
蘆竹區南崁下段 573-3 地號	0.1257	0.0514	0.0743

註：

1. 此解列坵塊以該場址代碼利用粗體及底線說明。
2. 此公告範圍示意圖因影像、坵塊及地籍圖資分屬不同管理單位，而有地圖影像校正之差異，故以內政部最新公告地籍資料為依據產製。
3. 蘆竹區南崁下段 573-3 地號公告面積為 1257 平方公尺，於前次解列面積為 514 平方公尺，本次 (H13724) 解列面積為 743 平方公尺。

桃園市蘆竹區新庄子段 1769 地號(H11912)
公告解列土壤污染控制場址及土壤污染管制區之地號範圍示意圖



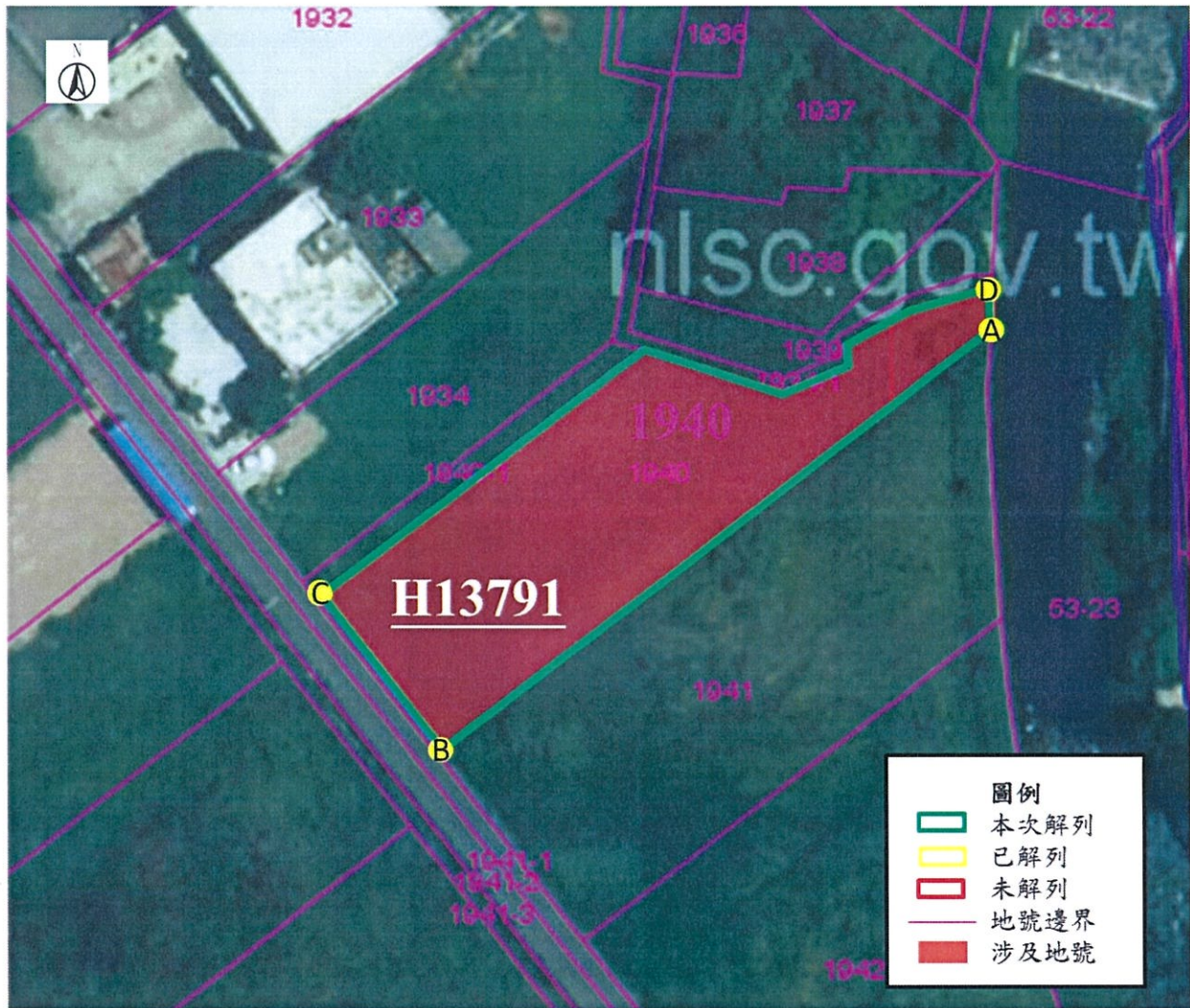
	A	B	C	D
TWD97-X	275174	275095	275084	275161
TWD97-Y	2768626	2768564	2768582	2768641

公告地號	公告列管面積 (平方公尺)	已解列面積 (平方公尺)	本次解列面積 (平方公尺)
蘆竹區新庄子段 1769 地號	0.2019	0	0.2019

註：

1. 此解列坵塊以該場址代碼利用粗體及底線說明。
2. 此公告範圍示意圖因影像、坵塊及地籍圖資分屬不同管理單位，而有地圖影像校正之差異，故以內政部最新公告地籍資料為依據產製。

蘆竹區新庄子段 1940 地號(H13791)
公告解列土壤污染控制場址及土壤污染管制區之地號範圍示意圖



	A	B	C	D
TWD97-X	275303	275248	275236	275303
TWD97-Y	2768252	2768205	2768220	2768252

公告地號	公告列管面積 (平方公尺)	已解列面積 (平方公尺)	本次解列面積 (平方公尺)
蘆竹區新庄子段 1940 地號	0.1074	0	0.1074

註：

1. 此解列坵塊以該場址代碼利用粗體及底線說明。
2. 此公告範圍示意圖因影像、坵塊及地籍圖資分屬不同管理單位，而有地圖影像校正之差異，故以內政部最新公告地籍資料為依據產製。