

正本

發文方式：紙本郵寄

檔 號：

保存年限：

桃園市政府建築管理處 函

330
桃園市桃園區縣府路232號

地址：33001桃園市桃園區縣府路1號
承辦人：曾妍潔
電話：03-3322101分機6101
傳真：03-3338087
電子信箱：10030341@mail.tycg.gov.tw

受文者：桃園市建築師公會

發文日期：中華民國110年10月28日
發文字號：桃建照字第1100076241號
速別：普通件
密等及解密條件或保密期限：
附件：如主旨

已解除電腦管制 專案存查 黃月娟

登入本會網站
影本轉知各會員

影本送發照室存查

110¹¹⁰³₁₃₂₇(三)

黃金龍

理事長 章多芳

20211104

主旨：函轉本府110年10月19日以府環水字第1100260229號公告解除本市蘆竹區新庄子段1953-1地號等8筆土地為土壤污染控制場址及土壤污染管制區公告1份，請查照。

說明：依本府110年10月22日府環水字第1100272167號函辦理。

正本：桃園市建築師公會
副本：桃園市政府建築管理處(淑文)

處長 邱英哲

本案依分層負責規定授權業務主管決行

檔 號：
保存年限：

桃園市政府 函

地址：33001桃園市桃園區縣府路1號
承辦人：盧沛欣
電話：03-3386021分機1326
電子信箱：001035@tydep.gov.tw

受文者：桃園市政府建築管理處

發文日期：中華民國110年10月22日
發文字號：府環水字第1100272167號
速別：普通件
密等及解密條件或保密期限：
附件：如主旨 (376430306I_1100272167_ATTACH1.pdf、
376430306I_1100272167_ATTACH2.pdf)

主旨：檢送本府110年10月19日以府環水字第1100260229號公告
解除本市蘆竹區新庄子段1953-1地號等8筆土地為土壤污
染控制場址及土壤污染管制區公告1份，請張貼公告，並
逕依權責辦理，請查照。

說明：依據土壤及地下水污染整治法第26條第2項規定辦理。

正本：桃園市蘆竹區公所、桃園市蘆竹地政事務所、桃園市政府秘書處(請張貼公告)
副本：行政院環境保護署(含附件)、行政院環境保護署環境督察總隊北區環境督察大隊
(含附件)、行政院農業委員會農糧署(含附件)、行政院農業委員會農糧署北區分
署(含附件)、行政院農業委員會農田水利署石門管理處(含附件)、行政院農業委
員會農田水利署桃園管理處(含附件)、桃園市政府水務局(含附件)、桃園市政府
農業局(含附件)、桃園市政府地政局(含附件)、桃園市政府建築管理處(含附
件)、桃園市政府都市發展局(含附件)



建照科 110/10/22 16:23



2H1100076241 有附件

檔 號：

保存年限：

桃園市政府 公告

發文日期：中華民國110年10月19日
發文字號：府環水字第1100260229號
附件：場址地籍套繪圖



裝

主旨：公告解除本市蘆竹區新庄子段1953-1地號等8筆土地為土壤污染控制場址及土壤污染管制區之劃定。

依據：土壤及地下水污染整治法第26條第2項規定暨本府環境保護局「108-110年度桃園市農地土壤污染控制場址適當措施改善計畫(第4期)監督及驗證工作」驗證結果辦理。

公告事項：

訂

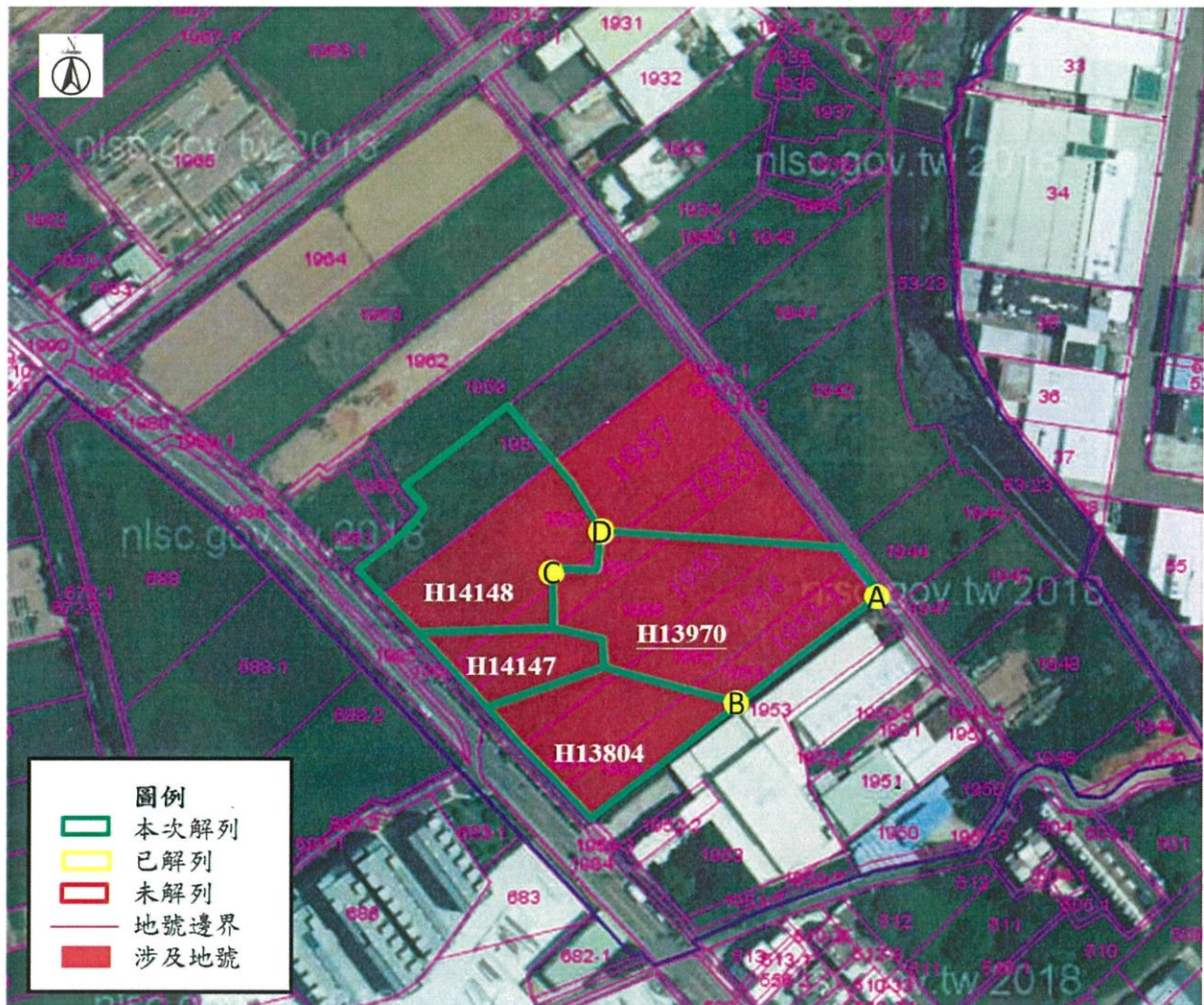
- 一、本府以106年3月10日府環水字第1060049038號公告暨依土壤及地下水污染整治法第12條第2項、第16條及施行細則第10條公告下列土地為土壤污染控制場址及土壤污染管制區在案。
- 二、經本府環境保護局進行污染改善後，於110年8月27日進行驗證，土壤中重金屬項目皆已低於食用作物農地之土壤污染管制標準，故予以解除本市蘆竹區新庄子段1953-1、1953-2、1954(部分坵塊)、1954-1、1955(部分坵塊)、1956(部分坵塊)、1957(部分坵塊)、1958(部分坵塊)地號等8筆土地之土壤污染控制場址及管制區列管及相關管制事項。

線

市長鄭文燦

蘆竹區新庄子段 1953-1、1954(部分坵塊)、1955(部分坵塊)、1956(部分坵塊)、
1957(部分坵塊)地號(H13790)

公告解列土壤污染控制場址及土壤污染管制區之地號範圍示意圖



	A	B	C	D
TWD97-X	275300	275259	275204	275218
TWD97-Y	2768127	2768095	2768135	2768146

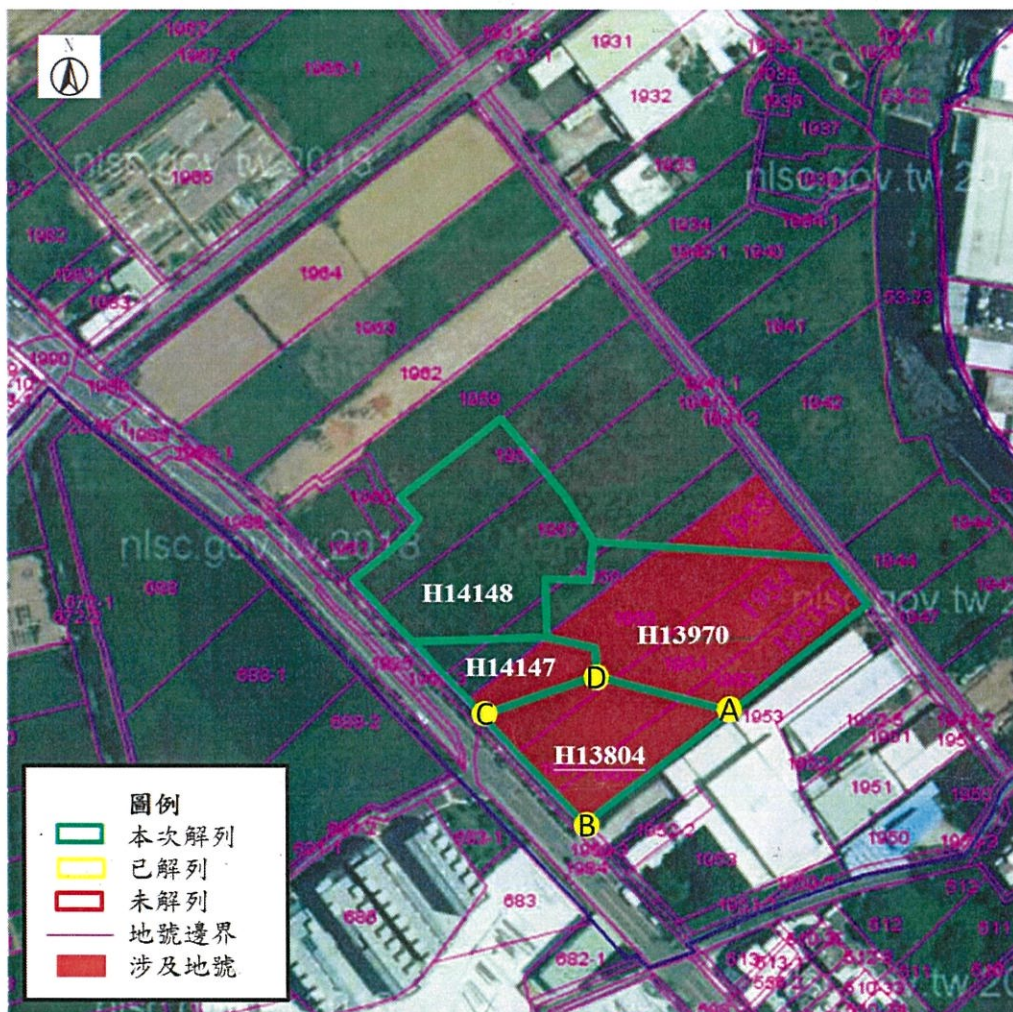
公告地號	公告列管面積 (平方公尺)	已解列面積 (平方公尺)	本次解列面積 (平方公尺)
蘆竹區新庄子段 1953-1 地號	0.1315	0	0.0705
蘆竹區新庄子段 1954(部分坵塊)地號	0.1729	0	0.1055
蘆竹區新庄子段 1955(部分坵塊)地號	0.1844	0	0.1090
蘆竹區新庄子段 1956(部分坵塊)地號	0.0692	0	0.0327
蘆竹區新庄子段 1957(部分坵塊)地號	0.1751	0	0.0030

註：

1. 此解列坵塊以該場址代碼利用粗體及底線說明。
2. 此公告範圍示意圖因影像、坵塊及地籍圖資分屬不同管理單位，而有地圖影像校正之差異，故以內政部最新公告地籍資料為依據產製。

蘆竹區新庄子段 1953-1、1953-2、1954(部分坵塊)、1954-1、1955(部分坵塊)
地號(H13804)

公告解列土壤污染控制場址及土壤污染管制區之地號範圍示意圖



	A	B	C	D
TWD97-X	275259	275216	275185	275219
TWD97-Y	2768095	2768062	2768094	2768106

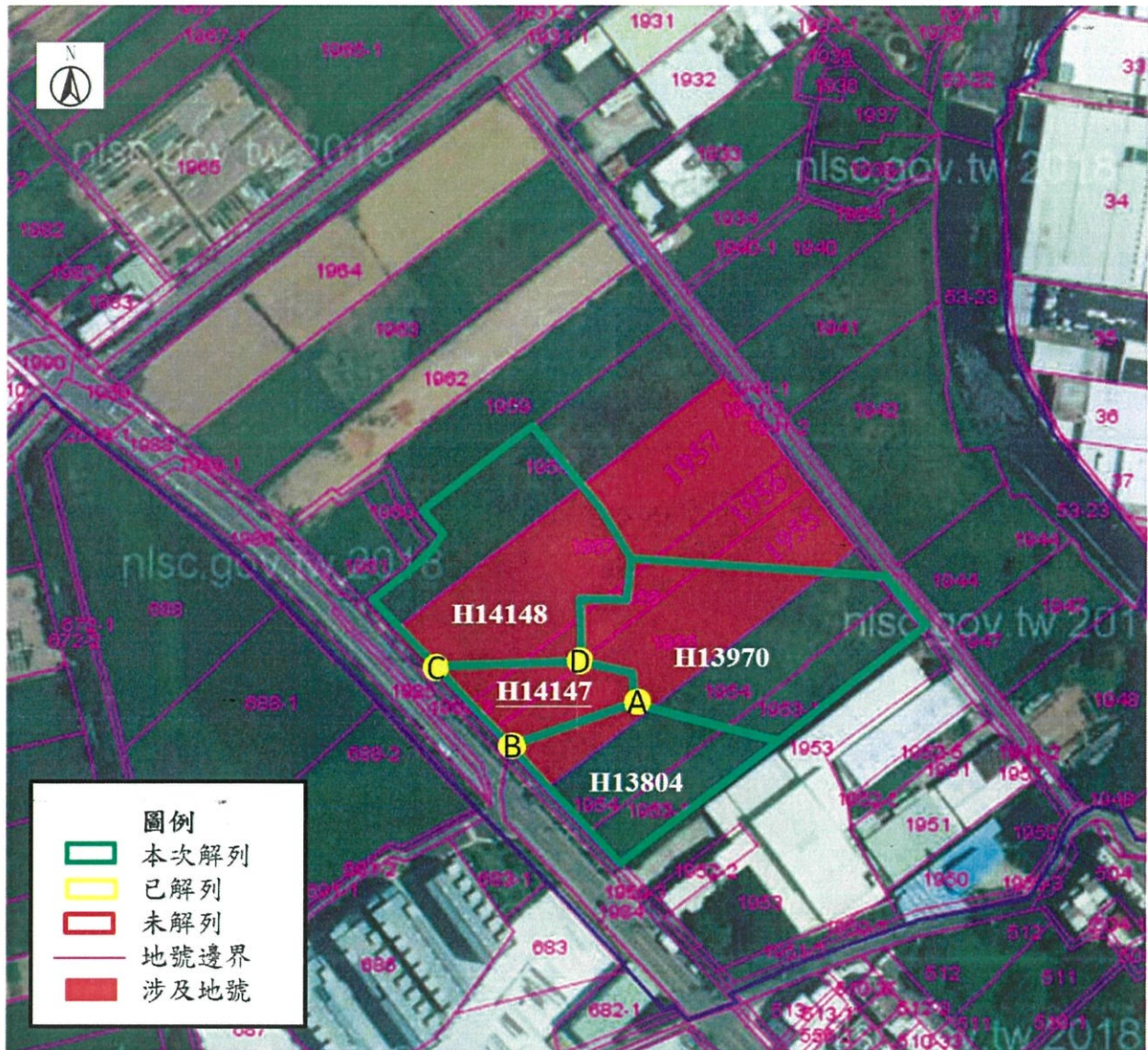
公告地號	公告列管面積 (平方公尺)	已解列面積 (平方公尺)	本次解列面積 (平方公尺)
蘆竹區新庄子段 1953-1 地號	0.1315	0	0.0610
蘆竹區新庄子段 1953-2 地號	0.0022	0	0.0022
蘆竹區新庄子段 1954(部分坵塊)地號	0.1729	0	0.0674
蘆竹區新庄子段 1954-1 地號	0.0016	0	0.0016
蘆竹區新庄子段 1955(部分坵塊)地號	0.1844	0	0.0315

註：

1. 此解列坵塊以該場址代碼利用粗體及底線說明。
2. 此公告範圍示意圖因影像、坵塊及地籍圖資分屬不同管理單位，而有地圖影像校正之差異，故以內政部最新公告地籍資料為依據產製。

蘆竹區新庄子段 1955(部分坵塊)、1956(部分坵塊)、1957(部分坵塊)地號
(H14147)

公告解列土壤污染控制場址及土壤污染管制區之地號範圍示意圖



	A	B	C	D
TWD97-X	275220	275185	275165	275205
TWD97-Y	2768106	2768094	2768116	2768117

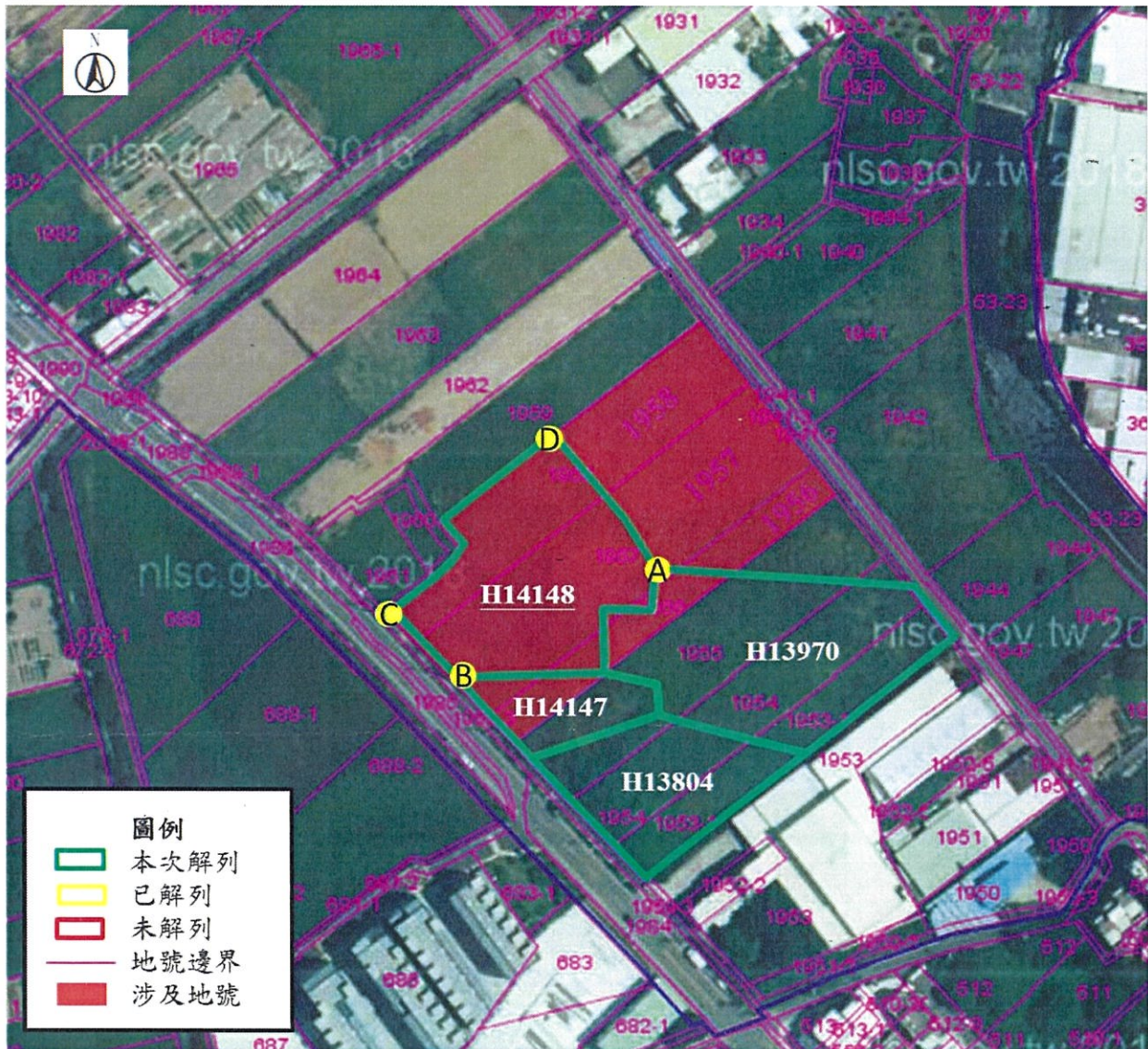
公告地號	公告列管面積 (平方公尺)	已解列面積 (平方公尺)	本次解列面積 (平方公尺)
蘆竹區新庄子段 1955(部分坵塊)地號	0.1844	0	0.0439
蘆竹區新庄子段 1956(部分坵塊)地號	0.0692	0	0.0237
蘆竹區新庄子段 1957(部分坵塊)地號	0.1751	0	0.0115

註：

1. 此解列坵塊以該場址代碼利用粗體及底線說明。
2. 此公告範圍示意圖因影像、坵塊及地籍圖資分屬不同管理單位，而有地圖影像校正之差異，故以內政部最新公告地籍資料為依據產製。

蘆竹區新庄子段 1956(部分坵塊)、1957(部分坵塊)、1958(部分坵塊)地號
(H14148)

公告解列土壤污染控制場址及土壤污染管制區之地號範圍示意圖



	A	B	C	D
TWD97-X	275218	275165	275147	275191
TWD97-Y	2768146	2768116	2768134	2768182

公告地號	公告列管面積 (平方公尺)	已解列面積 (平方公尺)	本次解列面積 (平方公尺)
蘆竹區新庄子段 1956(部分坵塊)地號	0.0692	0	0.0128
蘆竹區新庄子段 1957(部分坵塊)地號	0.1751	0	0.1606
蘆竹區新庄子段 1958(部分坵塊)地號	0.1089	0	0.1089

註：

1. 此解列坵塊以該場址代碼利用粗體及底線說明。
2. 此公告範圍示意圖因影像、坵塊及地籍圖資分屬不同管理單位，而有地圖影像校正之差異，故以內政部最新公告地籍資料為依據產製。