

正本

發文方式：紙本郵寄

檔 號：

保存年限：

桃園市政府建築管理處 函

330
桃園市桃園區縣府路232號

地址：33001桃園市桃園區縣府路1號
承辦人：曾妍潔
電話：03-3322101分機6101
傳真：03-3338087
電子信箱：10030341@mail.tycg.gov.tw

受文者：桃園市建築師公會

發文日期：中華民國110年10月28日
發文字號：桃建照字第1100076242號
速別：普通件
密等及解密條件或保密期限：
附件：如主旨

已解除電腦管制 專案存查 黃月娟

登入本會網站
影本轉知各會員

(1103
107327) (三)

黃金玲 10/28

影本送發照室存查

理事長 韋多芳

20211104

主旨：函轉本府110年10月19日以府環水字第1100260358號公告解除本市蘆竹區坑口段122(原為坑子口段後壁厝小段215-1)(部分丘塊)地號等4筆土地為土壤污染控制場址及土壤污染管制區公告1份，惠請協助張貼公告，請查照。

說明：依本府110年10月22日府環水字第1100273079號函辦理。

正本：桃園市建築師公會
副本：桃園市政府建築管理處

處長 邱英哲

本案依分層負責規定授權業務主管決行

檔 號：
保存年限：

桃園市政府 函

地址：33001桃園市桃園區縣府路1號
承辦人：盧沛欣
電話：03-3386021分機1326
電子信箱：001035@tydep.gov.tw

受文者：桃園市政府建築管理處

發文日期：中華民國110年10月22日
發文字號：府環水字第1100273079號
速別：普通件
密等及解密條件或保密期限：
附件：如主旨 (376430306I_1100273079_ATTACH1.pdf、
376430306I_1100273079_ATTACH2.pdf)

主旨：檢送本府110年10月19日以府環水字第1100260358號公告
解除本市蘆竹區坑口段122(原為坑子口段後壁厝小段215-
1)(部分坵塊)地號等4筆土地為土壤污染控制場址及土壤
污染管制區公告1份，請張貼公告，並逕依權責辦理，請
查照。

說明：依據土壤及地下水污染整治法第26條第2項規定辦理。

正本：桃園市蘆竹區公所、桃園市蘆竹地政事務所、桃園市政府秘書處(請張貼公告)
副本：行政院環境保護署(含附件)、行政院環境保護署環境督察總隊北區環境督察大隊
(含附件)、行政院農業委員會農糧署(含附件)、行政院農業委員會農糧署北區分
署(含附件)、行政院農業委員會農田水利署石門管理處(含附件)、行政院農業委
員會農田水利署桃園管理處(含附件)、桃園市政府農業局(含附件)、桃園市政府
地政局(含附件)、桃園市政府水務局(含附件)、桃園市政府建築管理處(含附
件)、桃園市政府都市發展局(含附件)



建照科 110/10/22 16:23



2H1100076242 有附件

檔 號：

保存年限：

桃園市政府 公告

發文日期：中華民國110年10月19日
發文字號：府環水字第1100260538號
附件：場址地籍套繪圖



主旨：公告解除本市蘆竹區坑口段122(原為坑子口段後壁厝小段215-1)(部分坵塊)地號等4筆土地為土壤污染控制場址及土壤污染管制區之劃定。

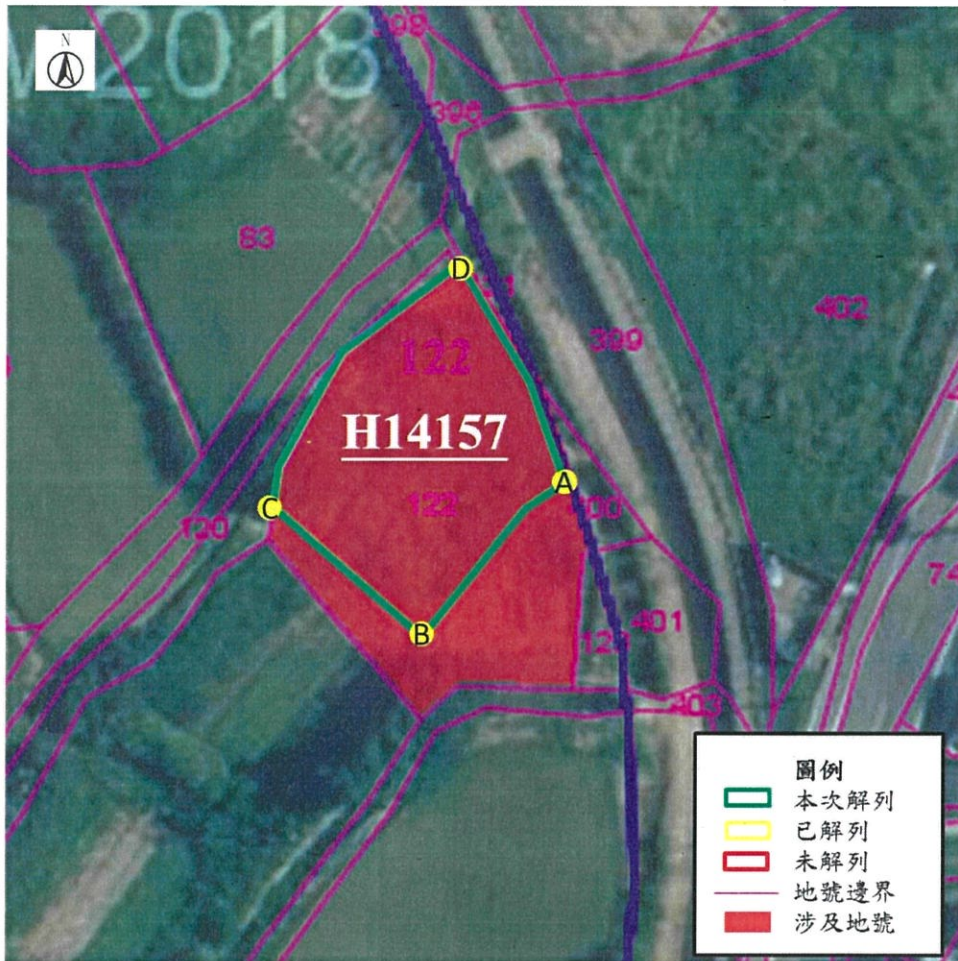
依據：土壤及地下水污染整治法第26條第2項規定暨本府環境保護局「108-110年度桃園市農地土壤污染控制場址適當措施改善計畫(第4期)監督及驗證工作」驗證結果辦理。

公告事項：

- 一、本府分別以106年2月6日府環水字第1060020424號公告、106年3月10日府環水字第1060049038號公告暨依土壤及地下水污染整治法第12條第2項、第16條及施行細則第10條公告下列土地為土壤污染控制場址及土壤污染管制區在案。
- 二、經本府環境保護局進行污染改善後，分別於110年8月27日進行驗證，土壤中重金屬項目皆已低於食用作物農地之土壤污染管制標準，故予以解除本市蘆竹區坑口段122(原為坑子口段後壁厝小段215-1)(部分坵塊)、802(原為坑子口段頭前小段70-28)(部分坵塊)、804(原為坑子口段頭前小段70-10)(部分坵塊)、南崁下段582-12(部分坵塊)地號等4筆土地之土壤污染控制場址及管制區列管及相關管制事項。

市長鄭文燦

桃園市蘆竹區坑口段 122(原為坑子口段後壁厝小段 215-1(部分坵塊))地號 (H14157)公告解列土壤污染控制場址及土壤污染管制區之地號範圍示意圖



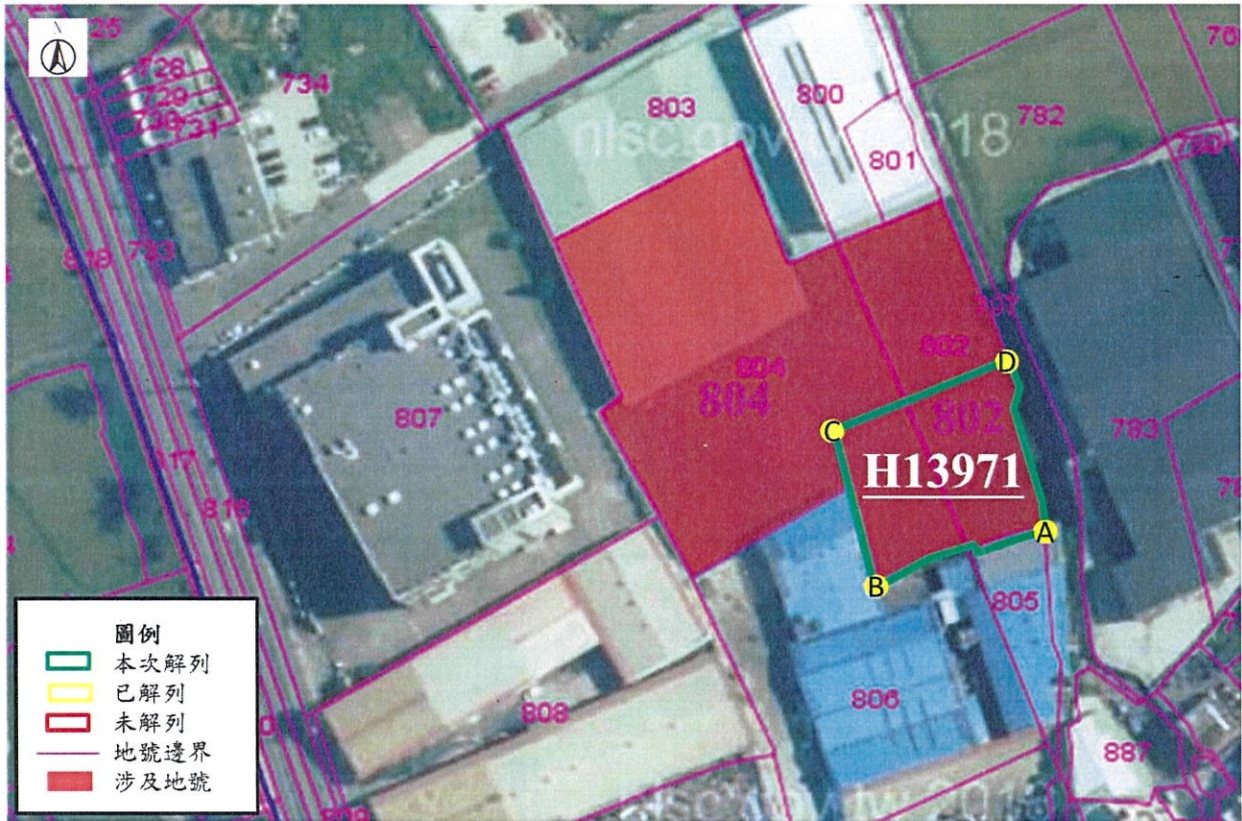
	A	B	C	D
TWD97-X	277689	277677	277664	277680
TWD97-Y	2777543	2777529	2777543	2777561

公告地號	公告列管面積 (平方公尺)	已解列面積 (平方公尺)	本次解列面積 (平方公尺)
蘆竹區坑子口段後壁厝小段 215-1(部分坵塊)地號 (現已改為蘆竹區坑口段 122地號)	0.0444	0	0.0444

註：

1. 此解列坵塊以該場址代碼利用粗體及底線說明。
2. 此公告範圍示意圖因影像、坵塊及地籍圖資分屬不同管理單位，而有地圖影像校正之差異，故以內政部最新公告地籍資料為依據產製。
3. 蘆竹區坑子口段後壁厝小段 215-1 地號(NP0001-33)，經桃園市政府 106 年 3 月 10 日府環水字第 1060049038 號函進行列管公告，後續經重測，其地號變更為蘆竹區坑口段 122 地號，經查，蘆竹區坑子口段後壁厝小段 215-1 地號(NP0001-33)坵塊公告污染範圍，重測後為蘆竹區坑口段 122 地號。

桃園市蘆竹區坑口段 804(原為坑子口段頭前小段 70-10(部分地號))、802(原為坑子口段頭前小段 70-28(部分地號))地號(H13971)
公告解列土壤污染控制場址及土壤污染管制區之地號範圍示意圖



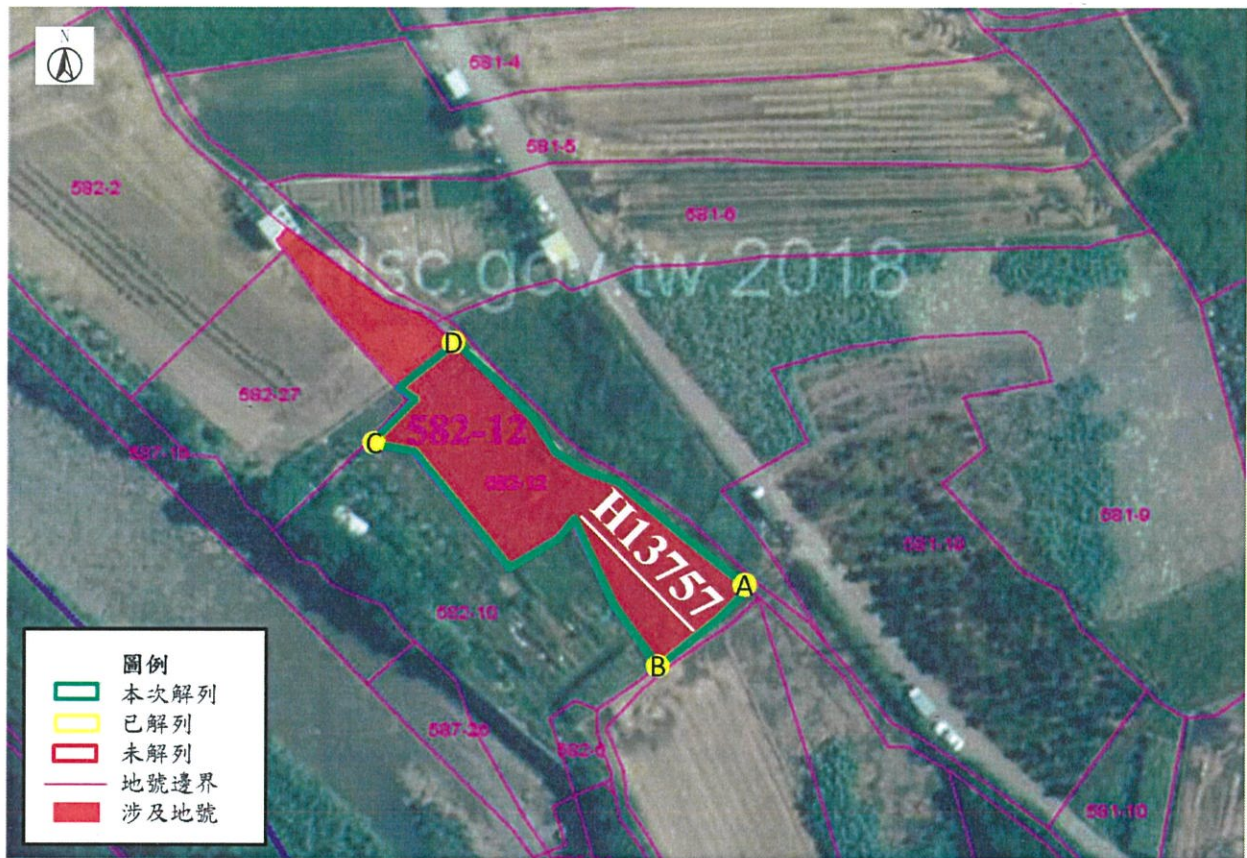
	A	B	C	D
TWD97-X	276717	276683	276676	276708
TWD97-Y	2776619	2776608	2776642	2776656

公告地號	公告列管面積 (平方公尺)	已解列面積 (平方公尺)	本次解列面積 (平方公尺)
蘆竹區坑子口段頭前小段 70-10(部分坵塊) 地號 (現已改為蘆竹區坑口段 804地號)	0.0541	0	0.0541
蘆竹區坑子口段頭前小段 70-28(部分坵塊) 地號 (現已改為蘆竹區坑口段 802地號)	0.0735	0	0.0735

註：

1. 此解列坵塊以該場址代碼利用粗體及底線說明。
2. 此公告範圍示意圖因影像、坵塊及地籍圖資分屬不同管理單位，而有地圖影像校正之差異，故以內政部最新公告地籍資料為依據產製。
3. 蘆竹區坑子口段頭前小段 70-10、70-28 地號(H0809)，經桃園市政府 106 年 3 月 10 日府環水字第 1060049038 號函進行列管公告，後續經重測，其地號變更為蘆竹區坑口段 804、802 地號，經查，蘆竹區坑子口段頭前小段 70-10、70-28 地號(H0809)坵塊公告污染範圍，重測後為蘆竹區坑口段 804、802 地號。

桃園市蘆竹區南崁下段 582-12(部分坵塊)地號(H13757)
公告解列土壤污染控制場址及土壤污染管制區之地號範圍示意圖



	A	B	C	D
TWD97-X	278449	278436	278392	278406
TWD97-Y	2770983	2770972	2771005	2771019

公告地號	公告列管面積 (平方公尺)	已解列面積 (平方公尺)	本次解列面積 (平方公尺)
蘆竹區南崁下段 582-12(部分坵塊)地號	0.0874	0	0.0874

註：

1. 此解列坵塊以該場址代碼利用粗體及底線說明。
2. 此公告範圍示意圖因影像、坵塊及地籍圖資分屬不同管理單位，而有地圖影像校正之差異，故以內政部最新公告地籍資料為依據產製。