

正本

發文方式：紙本郵寄

檔號：

保存年限：

## 桃園市政府建築管理處 函

地址：33001桃園市桃園區縣府路1號  
承辦人：林建宏  
電話：03-3322101#6100  
電子信箱：10058880@mail.tycg.gov.tw

桃園市桃園區縣府路232號

受文者：桃園市建築師公會

發文日期：中華民國111年5月19日

發文字號：桃建照字第1110036809號

速別：普通件

密等及解密條件或保密期限：

附件：如主旨

影本轉知各會員 倉入本會

影本送發照室存查

黃月媚

111/0531  
11/14/17 (-)

理事長高志揚

2022 06/01

主旨：函轉桃園市政府文化局檢送「桃園市大溪區老街騎樓及牌樓修繕統包工程-中山路段、和平路段與中央路」招牌整理新作戶數清冊1份，請貴公會協處列管，請查照。

說明：

- 一、依桃園市政府文化局111年5月13日桃市文設字第1110011520號函辦理。
- 二、本案副知本處廣告物許可承辦人員。

正本：桃園市建築師公會

副本：本處建照科承辦人員、本處建照科廣告物承辦人員（含附件）

# 處長邱英哲

本案依分層負責規定授權業務主管執行

呈閱後存查

黃月媚

111/0613  
11/10/20 (王)

理事長高志揚

2022. 06/26

# 桃園市政府文化局

桃園市大溪區老街騎樓及牌樓修繕統包工程-  
中山路段、和平路段與中央路段

## 招牌整理新作戶數清冊

逢昌營造有限公司  
111 年 5 月



桃園市大溪區老街騎樓及牌樓修繕統包工程-中山路段、和平路段與中央路段

招牌整理新作戶數清冊

製表日期 111 年 5 月

和平路段 共 111 戶				
編號	戶號	完工照片	招牌框樣式	塑木板雕刻
1	1 號		C	客製化
2	2 號		C	客製化
3	2-1 號		C	客製化

4	3 號		C	客製化
5	5 號		A	客製化
6	6 號		B	客製化

7	7 號		A	客製化
8	8 號		A	客製化
9	9 號		C	無雕刻

10	10 號		C	客製化
11	11 號		C	無雕刻
12	12 號		C	客製化
13	13 號		A	客製化

14	14 號			C	客製化
15	15 號			A	客製化
16	16 號			C	客製化
17	17 號			C	無雕刻

18	18 號		B	客製化
19	19 號		B	客製化
20	20 號		C	客製化
21	21 號		C	無雕刻

22	22 號		C	客製化
23	23 號		C	客製化
24	24 號		C	客製化
25	25 號		C	客製化

26	26 號		C	客製化
27	27 號		C	客製化
28	28 號			客製化
29	29 號		C	客製化

30	30 號		B	客製化
31	31 號		C	客製化
32	32 號		A	客製化
33	33 號		A	客製化

34	34 號		A	客製化
35	34-1 號		A	客製化
36	34-2 號		A	客製化




37	34-3 號		B	客製化
38	35 號		C	客製化
39	36 號		C	客製化

40	37 號		A	客製化
41	37-1 號		C	客製化
42	38 號		A	客製化
43	40 號		C	無雕刻

44	41 號		C	客製化
45	42 號		C	客製化
46	44 號		C	客製化
47	45 號		C	客製化

48	46 號		C	客製化
49	47 號		A	客製化
50	49 號		A	客製化

51	50 號		A	客製化
52	51 號		A	客製化
53	52 號		C	客製化

54	53 號		A	客製化
55	54 號		C	客製化
56	55 號		C	客製化

56	56 號		A	客製化
57	57 號		A	客製化
58	58 號		C	客製化

59	59 號		C	客製化
60	60 號		B	客製化
61	61 號		C	客製化
62	62 號		A	客製化

63	64 號		C	客製化
64	64-1 號		A	客製化
65	65 號		C	無雕刻

66	66 號		A	客製化
67	67 號		C	無雕刻
68	68 號		A	客製化

69	69 號		C	客製化
70	70 號		A	客製化
71	71 號		C	客製化
72	72 號		A	客製化

73	73 號		C	客製化
74	75 號		C	客製化
75	76 號		A	客製化
76	77 號		A	客製化

77	78 號		B	客製化
78	79 號		C	客製化
79	81 號		C	客製化
80	82 號		B	無雕刻

81	83 號		A	客製化
82	84 號		B	客製化
83	85 號		A	客製化
84	86 號		B	客製化

85	87 號		C	客製化
86	87-2 號		C	客製化
90	89 號		C	無雕刻
91	90 號		B	客製化


92	91 號		C	客製化
93	92 號		C	客製化
94	94 號		A	無雕刻
95	95 號		A	客製化

96	96 號		C	無雕刻
98	97 號		C	客製化
99	98 號		B	客製化
100	99 號		C	無雕刻

101	101 號		A	客製化
102	103 號		A	無雕刻
103	105 號		C	客製化

104	107 號		B	客製化
105	109 號 (無結算)		無框	客製化
106	111 號 (無結算)		無框	客製化
107	113 號 (無結算)		無框	客製化





108	114 號		A	客製化
109	120 號 (無結算)		B	客製化
110	121 號		A	客製化

111	123 號		C	無雕刻
-----	-------	--	---	-----

中央路段 共 14 戶

編號	戶號	完工照片	招牌框樣式	框內塑木板雕刻
1 (已拆除)	99 號		C	客製化
2	105 號		C	客製化

3	108 號		C	客製化
4	110 號		A	客製化
5	112 號		C	客製化
6	120 號		A	客製化

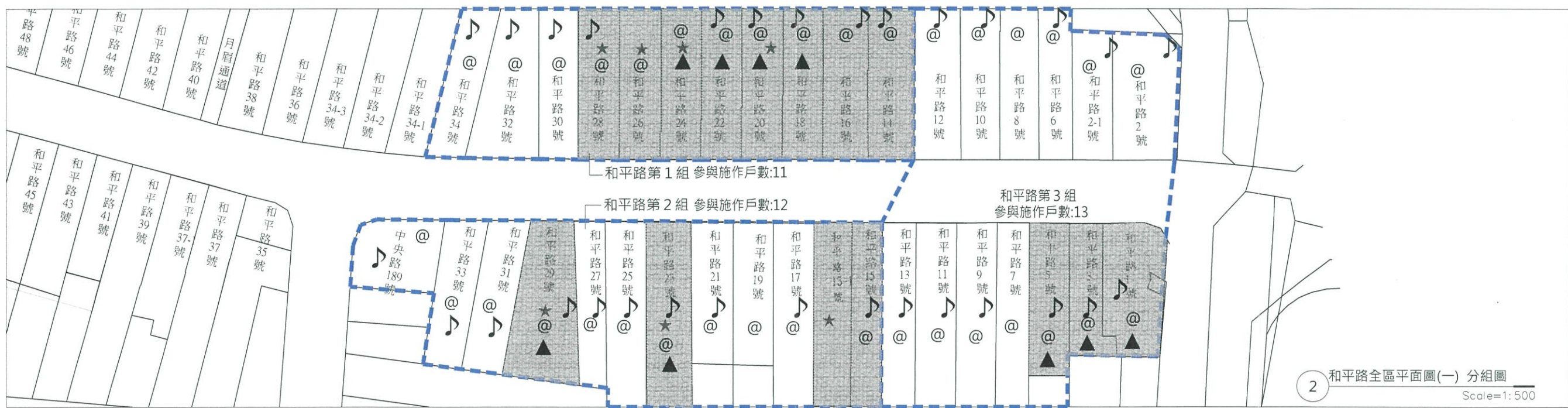
7	122 號		C	客製化
8	132 號		C	客製化
9	134 號		C	客製化
10	134-1 號		C	客製化

11	146 號		C	客製化
12	148 號		C	無雕刻
13	157 號		A	客製化
14	189 號		C	客製化

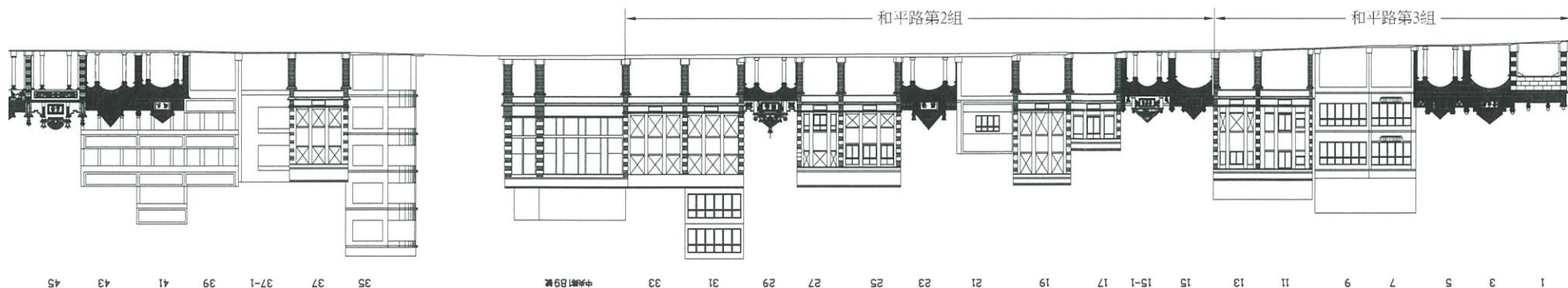
48 46 44 42 40 38 36 34-3 34-2 34-1 34 32 30 28 26 24 22 20 18 16 14 12 10 8 6 2-1 2



1 和平路雙號建築立面圖  
Scale\_A3=1:500



2 和平路全區平面圖(一) 分組圖  
Scale=1:500



3 和平路單號建築立面圖  
Scale=1:500

位置圖說明：  
 異於其他施工項目，傳統牌樓內側不鏽鋼水切板新作、垂直遮陽簾、招牌整理等3項工程為特定階段全區一併施作，非依照分組於各階段依序施做。  
 ※垂直遮陽簾於第三階段施做；  
 ※傳統牌樓內側不鏽鋼水切板新作於第四階段施做；  
 ※招牌整理於第四階段施做。

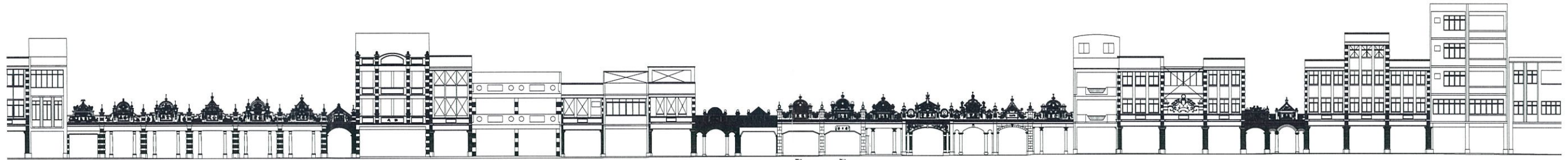
圖例	
	傳統牌樓
	歷史建築
	垂直遮陽簾實際施作戶
	第二階段範圍
	住戶於施工階段時未同意施作
	招牌整理實際施作戶
	牌樓內側不鏽鋼水切板實際施作戶

**逢昌營造有限公司**  
 221新北市汐止區新台五路一段77號11樓之7 TEL: (02)8698-2100

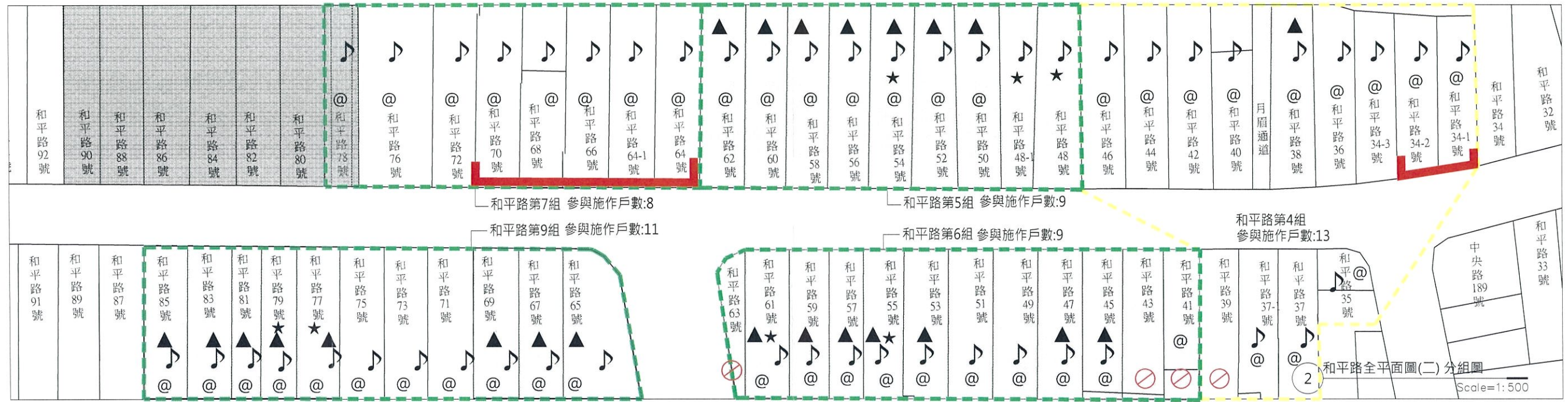
工程名稱	桃園市大溪區老街騎樓及牌樓修繕統包工程
設計	
核對	
修正紀錄	
日期	
印章	
圖名	和平路牌樓內側水切板、招牌、遮陽簾施作位置圖(一)
繪圖	
核准	

圖號	A0-08.1	業務編號	109014
張號			

4 92 90 88 86 84 82 80 78 76 72 70 68 66 64-1 64 62 60 58 56 54 52 50 48-1 48 46 44 42 40 38 36 34-3 34-2 34-1 34 32



1 和平路雙號建築立面圖  
Scale\_A3=1:500



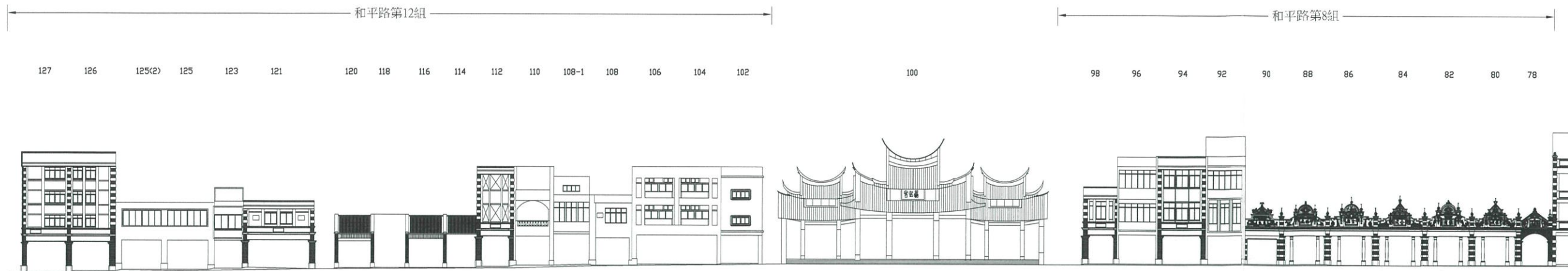
3 和平路單號建築立面圖  
Scale=1:500

位置圖說明：  
 異於其他施工項目，傳統牌樓內側不鏽鋼水切板新作、垂直遮陽簾、招牌整理等3  
 項目工項為特定階段全區一併施作，非依照分組於各階段依序施做。  
 ※垂直遮陽簾於第三階段施做；  
 ※傳統牌樓內側不鏽鋼水切板新作於第四階段施做；  
 ※招牌整理於第四階段施做。

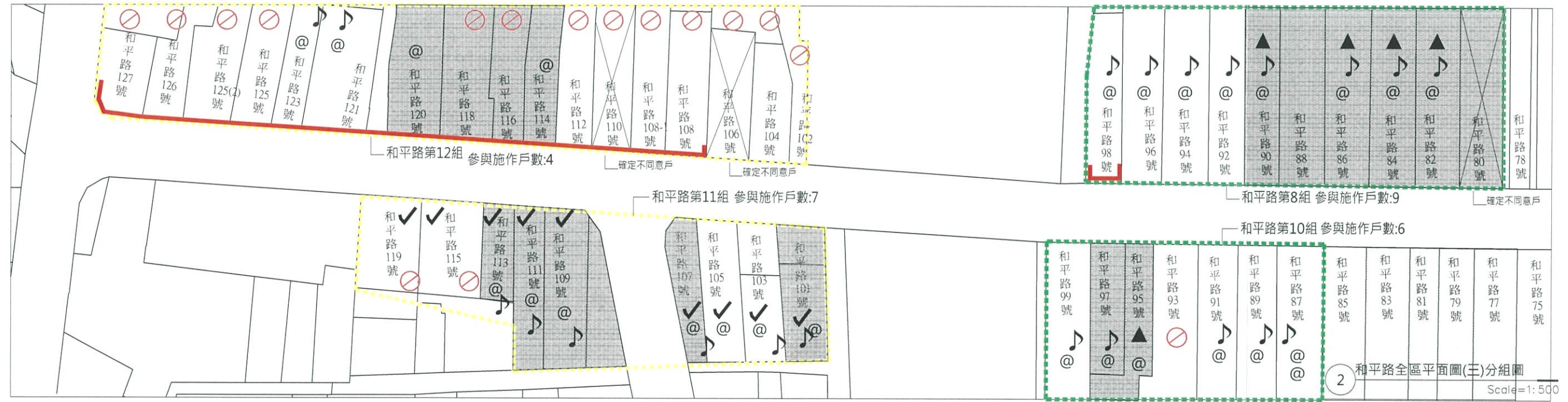
傳統牌樓	歷史建築	住戶於施工階段時未同意施作	垂直遮陽簾實際施作戶
第三階段範圍	第四階段範圍	西曬嚴重區	招牌整理實際施作戶
牌樓內側不鏽鋼水切板實際施作戶			

逢昌營造有限公司  
 221新北市汐止區新台五路一段77號11樓之7 TEL : (02)8698-2100

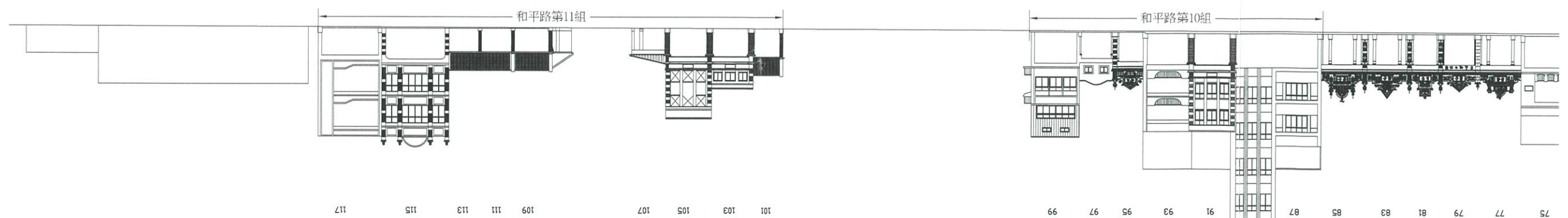
工程名稱 桃園市大溪區老街騎樓及牌樓修繕統包工程	設計	核對	修正紀錄	日期	印鑑	圖號 A0-10.1	業務編號 109014
圖名 和平牌樓內側水切板、招牌、遮陽簾施作位置圖(二)	繪圖	核准				張號	



1 和平路雙號建築立面圖  
Scale\_A3=1:500



2 和平路全區平面圖(三)分組圖  
Scale=1:500



3 和平路單號建築立面圖  
Scale=1:500

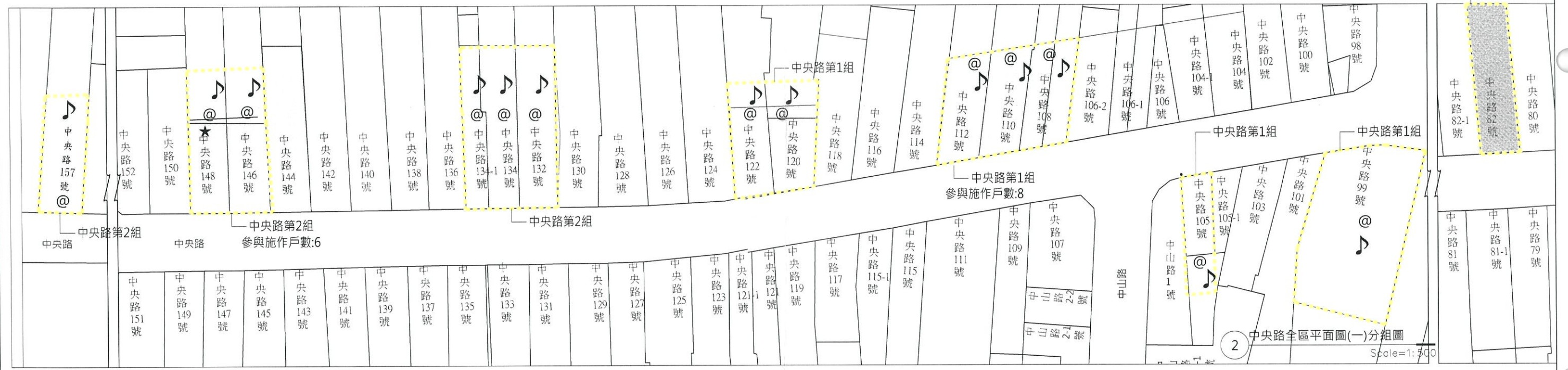
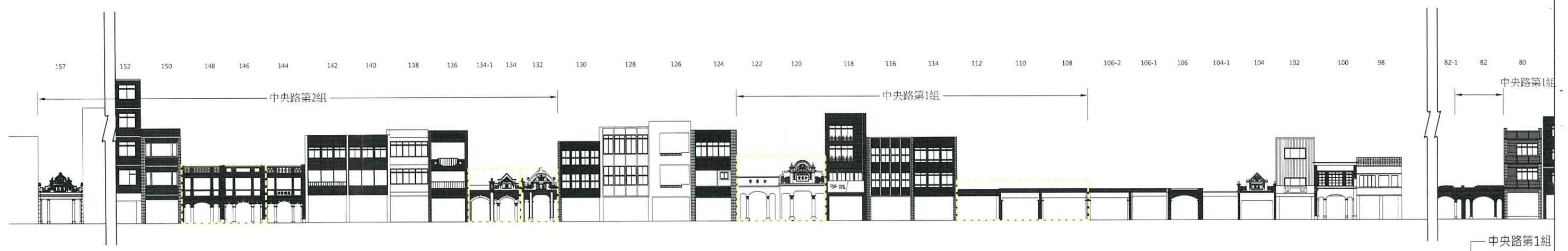
位置圖說明：  
 異於其他施工項目，傳統牌樓內側不鏽鋼水切板新作、垂直遮陽簾、招牌整理等3項目工項為特定階段全區一併施作，非依照分組於各階段依序施做。  
 ※垂直遮陽簾於第三階段施做；  
 ※傳統牌樓內側不鏽鋼水切板新作於第四階段施做；  
 ※招牌整理於第四階段施做。

圖例	
	住戶於施工階段時未同意施作
	垂直遮陽簾實際施作戶
	第三階段範圍
	第四階段範圍
	西曬嚴重區
	招牌整理實際施作戶
	歷史建築
	垂直遮陽簾實際施作戶

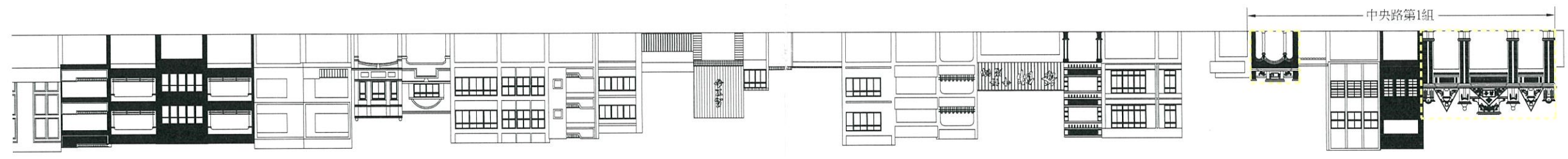
**逢昌營造有限公司**  
 221新北市汐止區新台五路一段77號11樓之7 TEL: (02)8698-2100

工程名稱 桃園市大溪區老街騎樓及牌樓修繕統包工程	設計	核對	修正紀錄	日期	印鑑	圖號 A0-12.1	業務編號 109014
圖名 和平牌樓內側水切板、招牌、遮陽簾施作位置圖(三)	繪圖	核准				張號	

1 中央路雙號建築立面圖  
Scale\_A3=1:500



2 中央路全區平面圖(一)分組圖  
Scale=1:500



3 中央路單號建築立面圖  
Scale=1:500

位置圖說明：  
異於其他施工項目，傳統牌樓內側不鏽鋼水切板新作、垂直遮陽簾、招牌整理等3項目工項為特定階段全區一併施作，非依照分組於各階段依序施做。  
※垂直遮陽簾於第三階段施做；  
※傳統牌樓內側不鏽鋼水切板新作於第四階段施做；  
※招牌整理於第四階段施做。

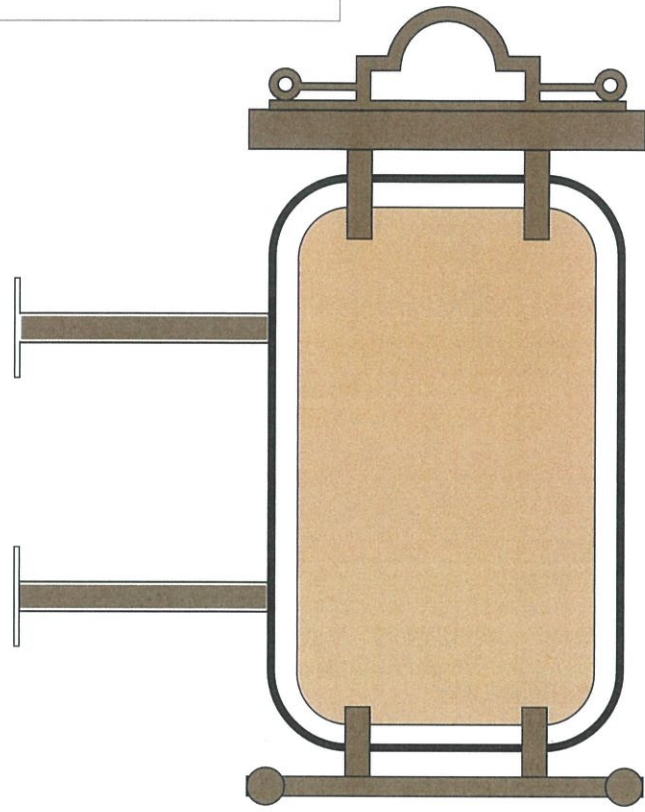
圖例

傳統牌樓	★ 歷史建築	♪ 垂直遮陽簾實際施作戶
--- 第三階段範圍	..... 第四階段範圍	@ 招牌整理實際施作戶
▲ 垂直遮陽簾實際施作戶		

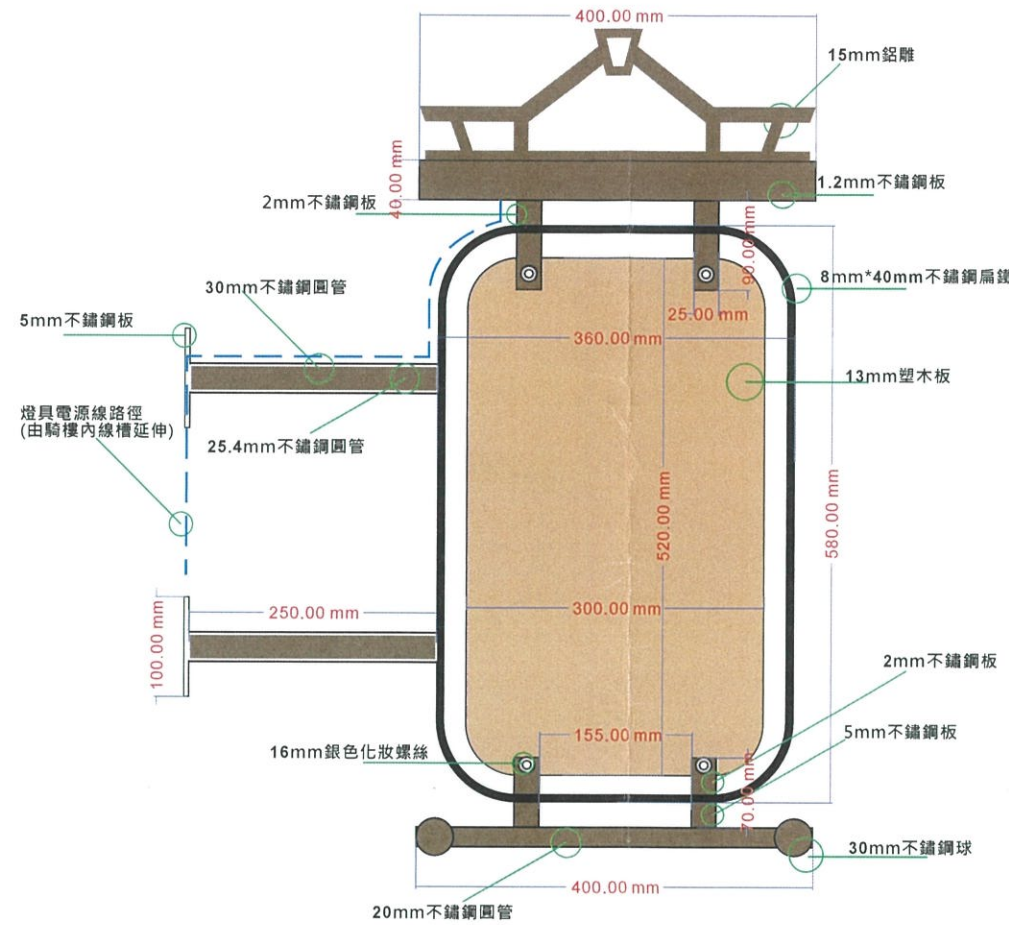
逢昌營造有限公司  
221新北市汐止區新台五路一段77號11樓之7 TEL: (02)8698-2100

工程名稱 桃園市大溪區老街騎樓及牌樓修繕統包工程	設計	核對	修正紀錄	日期	印鑑	圖號 AO-14.1	業務編號 109014
圖名 中央路牌樓內側水切板、招牌、遮陽簾施作位置圖	繪圖	核准				圖號	

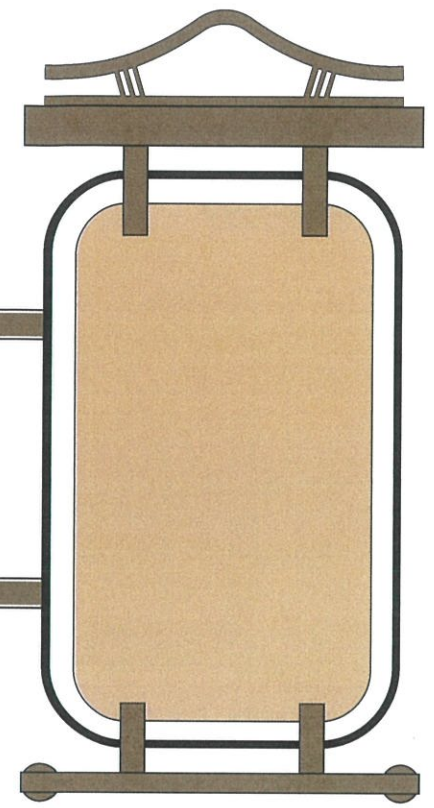
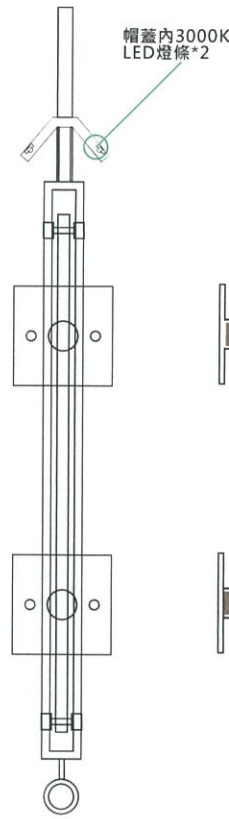
①招牌方案及施工詳圖



方案A

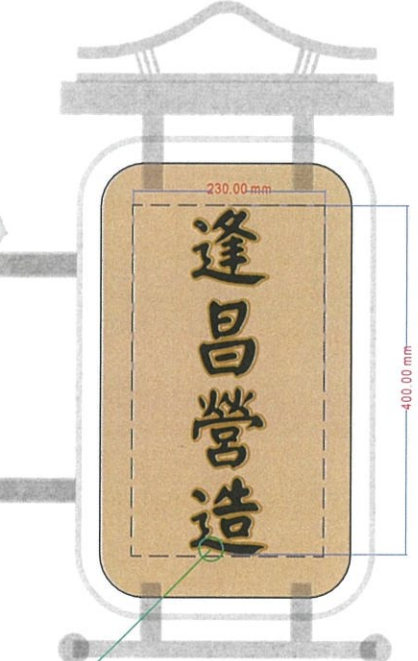


方案B及施工詳圖



方案C

標誌內容範圍23\*40cm及製作範例



標誌內容外框線內凹雕刻處理  
實際效果依現場試做方案為準

塑木板招牌內容依照居民需求提供兩種製作方式

- 1.居民提供招牌內容文字，並提出8種字體供居民挑選，如無挑選預設字體為華康正顏楷體W5。
- 2.居民自行提供LOGO之原始向量檔(Ai檔)

字體挑選：

中國龍中隸書

大溪老街

書法家魏碑體

大溪老街

華康中特圓體

大溪老街

華康文雅列體1

大溪老街

華康正顏楷體W5 (預設字體)

大溪老街

華康行書體

大溪老街

華康超特楷體

大溪老街

華康備金黑

大溪老街



Panton:731CP  Panton:731CP  Panton:Black C



②招牌內容製作說明

③不鏽鋼烤漆選色：深黑灰 Panton色號:Black C

④3D示意圖



陳世岳建築師事務所

S. Y. CHEN & ASSOCIATES ARCHITECTS & ENGINEERS

工程名稱 桃園市大溪區老街騎樓及牌樓修繕統包工程

圖名 招牌新作施工圖說

設計

核對

修正配詳

日期

印備

圖號

業務編號

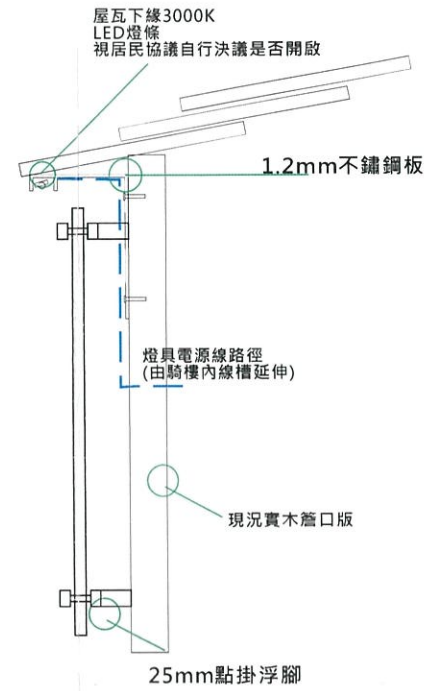
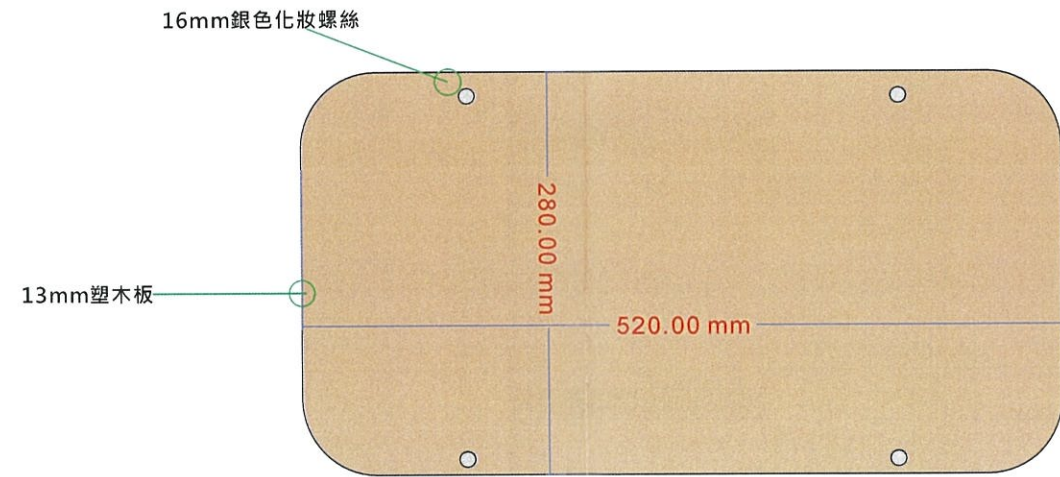
繪圖

核准

強號

109014

①招牌方案及施工詳圖



※花邊加工  
如居民僅提供文字無LOGO且文字字數大於4個字以上者，視居民可接受情況下，增加造型花邊，以避免招牌內容文字過長畫面留白過多造成畫面單調之情形。

塑木板招牌內容依照居民需求提供兩種製作方式

- 1.居民提供招牌內容文字，並提出8種字體供居民挑選，如無挑選預設字體為華康正顏楷體W5。
- 2.居民自行提供LOGO之原始向量檔(Ai檔)

字體挑選：

中國龍中隸書

大溪老街

書法家魏碑體

大溪老街

華康中特圓體

大溪老街

華康文雅圓體W1

大溪老街

華康正顏楷體W5 (預設字體)

大溪老街

華康行書體

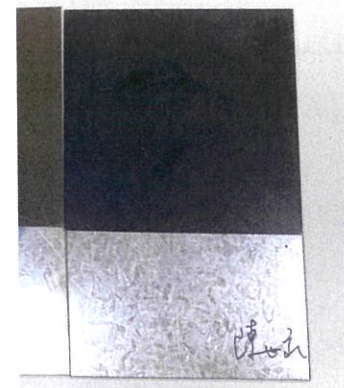
大溪老街

華康超特楷體

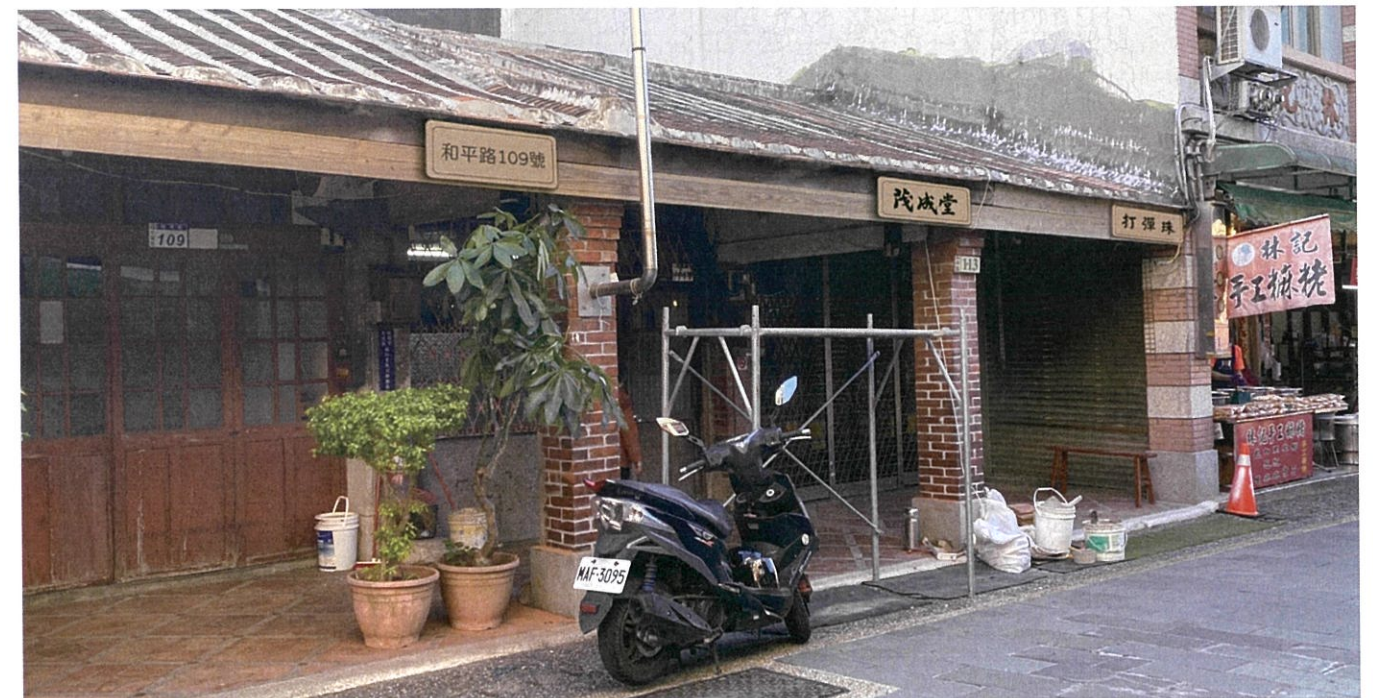
大溪老街

華康儷金黑

大溪老街



☑Panton:Black C



②招牌內容製作說明

③不鏽鋼烤漆選色：深黑灰 Pantone色號:Black C

④示意圖



陳世岳建築師事務所

CHEN SHIH-YUE & ASSOCIATES ARCHITECTS & INTERIORS

工程名稱	桃園市大溪區老街騎樓及牌樓修繕統包工程
圖名	招牌新作施工圖說(和平路109-113號方案)

設計	核對	修正紀錄
繪圖	核准	

日期	印圖

圖號	業務編號
圖號	109014

地址	地段	地號
和平路1號	和平段	534
和平路2號	和平段	11
和平路2-1號	和平段	11
和平路3號	和平段	530
和平路5號	和平段	527
和平路6號	和平段	12
和平路7號	和平段	526
和平路8號	和平段	13
和平路9號	和平段	525
和平路10號	和平段	16
和平路11號	和平段	522
和平路12號	和平段	17
和平路13號	和平段	521
和平路14號	和平段	20
和平路15號	和平段	520
和平路16號	和平段	21
和平路17號	和平段	516
和平路18號	和平段	24
和平路19號	和平段	515
和平路20號	和平段	25
和平路21號	和平段	511
和平路22號	和平段	28
和平路23號	和平段	510
和平路24號	和平段	29
和平路25號	和平段	509
和平路26號	和平段	47
和平路27號	和平段	508
和平路28號	和平段	48
和平路29號	和平段	507

資料來源：地籍圖資網路便民服務系統