

副本

發文方式：紙本郵寄

檔 號：

保存年限：

桃園市政府 函

桃園市桃園區縣府路232號

地址：33001桃園市桃園區縣府路1號
承辦人：張鈺琪
電話：03-3322101#5225
電子信箱：10047787@mail.tycg.gov.tw

受文者：桃園市建築師公會

發文日期：中華民國112年1月30日

發文字號：府都計字第11200146741號

速別：普通件

密等及解密條件或保密期限：

附件：如主旨及說明二

主旨：檢送公告重新公開展覽「變更楊梅都市計畫（部分農業區為醫療專用區、保護區及道路用地，部分鐵路用地為鐵路兼道路用地，部分公園用地為道路用地）案」暨「擬定楊梅都市計畫（部分農業區為醫療專用區、綠地用地、停車場用地及道路用地）細部計畫案」計畫書、圖及公告各1份，請貴公所轉請有關里辦公室張貼公告周知。

說明：

- 一、本案重新公開展覽自民國112年2月1日起公告30日，並訂於112年2月23日（星期四）下午2時假楊梅區公所4樓會議室舉辦說明會，請惠予準備會場。
- 二、另檢附印製重新公開展覽日期及說明會時間地點之宣傳單20份，請貴公所統籌發放，並責請里幹事分發至轄區內民眾知照，說明會傳單如有不足，請自行增印。

正本：桃園市楊梅區公所

副本：楊梅區籍市議員、桃園市建築師公會、桃園市不動產開發商業同業公會（以上均含傳單1份）、桃園市政府衛生局、桃園市政府工務局、桃園市政府交通局（以上均不含附件）、桃園市政府秘書處（含公告2份，請協助刊登公報）、桃園市政府都市發展局都市行政科（含計畫書圖及公告各1份）、桃園市政府都市發展局都市計畫科（含計畫書圖及公告各6份）

市長張善政

親愛的市民：

本市都市計畫「變更楊梅都市計畫（部分農業區為醫療專用區、保護區及道路用地，部分鐵路用地為鐵路兼道路用地，部分公園用地為道路用地）案」暨「擬定楊梅都市計畫（部分農業區為醫療專用區、綠地用地、停車場用地及道路用地）細部計畫案」自民國 112 年 2 月 1 日起在本府都市發展局及楊梅區公所公開展覽 30 天，本案計畫書、圖將陳列於本府都市發展局及楊梅區公所供民眾閱覽，敬請就近閱覽，相關計畫書、圖電子檔亦可至本府都市發展局網站「公展公告」下載 (<http://urdb.tycg.gov.tw/>)。

又為使民眾進一步瞭解該項計畫之內容，並訂於民國 112 年 2 月 1 日起公告 30 日，並訂於 112 年 2 月 23 日（星期四）下午 2 時假楊梅區公所 4 樓會議室舉辦說明會，敬請踴躍參加。

為因應新型冠狀病毒疫情，建議儘量利用網路至本府都市發展局網站下載相關資訊，並利用電話洽詢相關疑義。參加說明會者，請配合現場防疫措施如下：

1. 額溫 $\geq 37.5^{\circ}\text{C}$ 者，禁止入場。
2. 入場須配合全程配戴口罩。
3. 配合其他行政院衛生福利部公布之最新防疫措施。

各公民或團體對計畫案如有任何意見，請利用說明會場所提供之意見表，於公開展覽期間以書面載明姓名或名稱、地址及建議事項，向本府都市發展局及楊梅區公所提出（陳情意見表於本府都市發展局都市計畫科索取，或至本府都市發展局網站下載）。如有疑義，歡迎電洽本府都市發展局都市計畫科(03-3322101#5225 張小姐)。

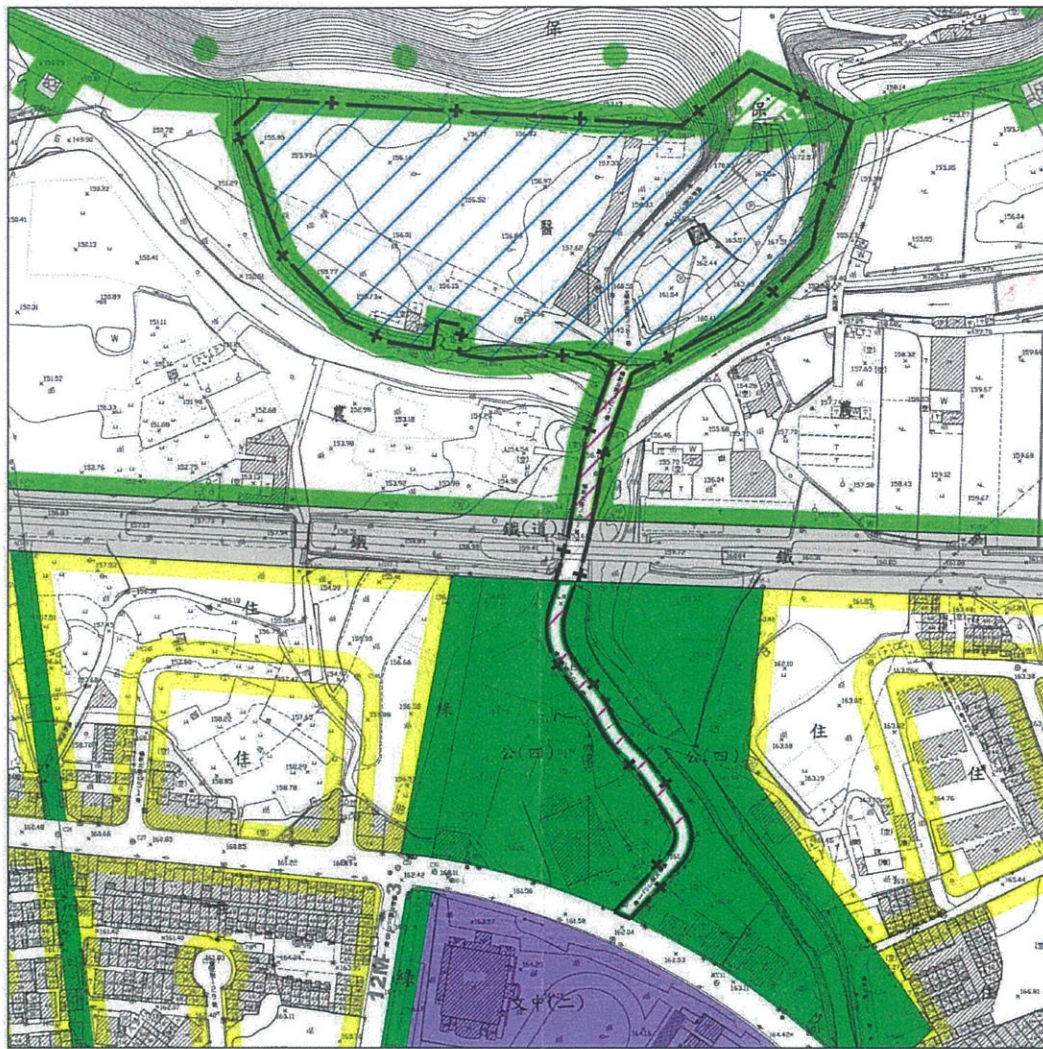


桃園市政府都市發展局
網站 QRcode

民國 112 年 1 月

桃園市政府印製

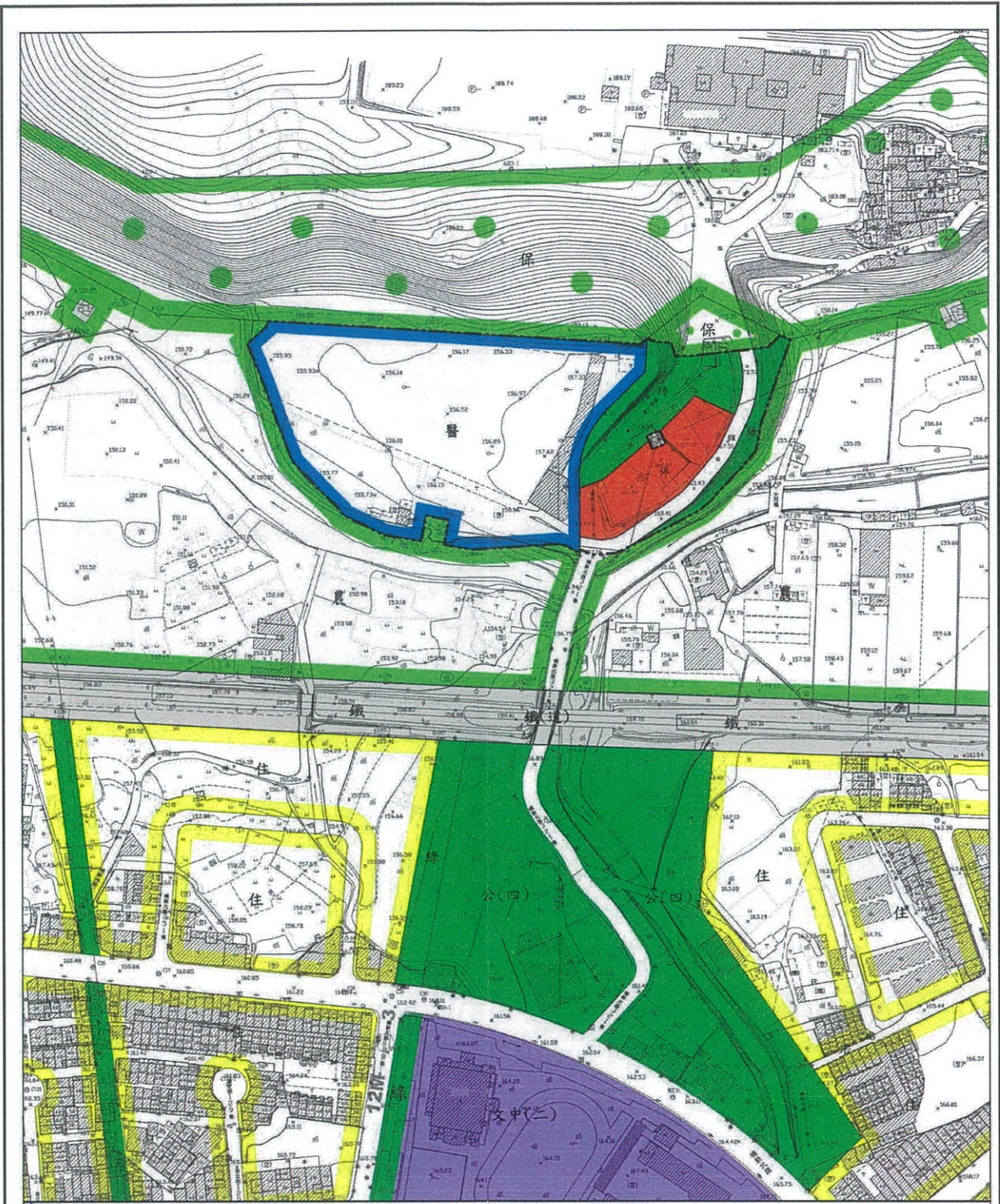
本計畫公展草案內容及陳情意見表下載，請掃描左方 QRcode 或至桃園市政府都市發展局網站，網址：
<https://urdb.tycg.gov.tw/>。



圖例		變更圖例	
	住宅區		變更農業區為醫療專用區
	農業區		變更農業區為保護區
	保護區		變更農業區為道路用地
	學校用地		變更公園用地為道路用地
	公園用地		變更鐵路用地為鐵路兼道路用地
	綠地用地		變更範圍線
	電路鐵塔用地		
	鐵路用地		
	道路用地		

註：1. 土地範圍應依核准地號及地政單位權界成果為準。
2. 本計畫未指明部分以現行計畫為準。

主要計畫變更內容示意圖



	圖例	
	住宅區 農業區 保護區 醫療專用區 學校用地 停車場用地	公園用地 綠地用地 電路鐵塔用地 鐵路用地 鐵路兼道用地 道路用地

註：1. 土地範圍應依核發地號及地政單位權界成果為準。
 2. 本計畫表註明部分以現行計畫為準。

細部計畫內容示意圖