

副本

發文方式：紙本郵寄

檔 號：

保存年限：

桃園市政府 函

桃園市桃園區縣府路232號

地址：33001桃園市桃園區縣府路1號
承辦人：工程員 黃韻璇
電話：03-3322101#5225
電子信箱：10022161@mail.tycg.gov.tw

受文者：桃園市建築師公會

發文日期：中華民國114年11月25日

發文字號：府都計字第11403330731號

速別：普通件

密等及解密條件或保密期限：

附件：如主旨及說明二

主旨：檢送公告公開展覽「變更高速公路中壢及內壢交流道附近特定區計畫(配合桃園國際機場聯外捷運系統A20車站周邊土地開發計畫)細部計畫(修訂土地使用分區管制要點)案」等3案計畫書及公告各1份，請轉請有關里辦公室張貼公告周知。

說明：

一、公告範圍共3案，分列如下：

- (一)「變更高速公路中壢及內壢交流道附近特定區計畫(配合桃園國際機場聯外捷運系統A20車站周邊土地開發計畫)細部計畫(修訂土地使用分區管制要點)案」。
- (二)「變更中壢平鎮主要計畫(配合桃園國際機場聯外捷運系統建設計畫A21車站周邊土地開發計畫)細部計畫(修訂土地使用分區管制要點)案」。
- (三)「變更高速公路中壢及內壢交流道附近特定區計畫(配合桃園國際機場聯外捷運系統A21車站周邊土地開發計畫)細部計畫(修訂土地使用分區管制要點)案」。

二、公告日期：本案自民國114年11月28日起公告30日，並訂於114年12月15日(星期一)下午2時假中壢區公所(桃園市中壢區環北路380號)3樓簡報室舉辦說明會。

三、另檢附印製公開展覽日期地點及說明會時間地點之宣傳單共20份，請貴公所統籌發放，並責請里幹事分發至轄區內民眾知照，說明會傳單如有不足，請自行增印。

四、本案計畫書電子檔，公告於桃園市政府都市發展局網站(<https://urdb.tycg.gov.tw/>)公展公告，請自行下載。

正本：桃園市中壢區公所

副本：立法委員魯明哲國會辦公室、中壢區籍市議員、桃園市建築師公會、桃園市不動產開發商業同業公會、桃園市政府客家事務局（以上均含傳單1份）、桃園市政府秘書處（含公告2份，請協助刊登本府公報）、桃園市政府住宅發展處（含3案計畫書及公告各3份）、桃園市政府建築管理處（含3案計畫書及公告各1份）、桃園市政府都市發展局都市開發科（含3案計畫書及公告各1份）、桃園市政府都市發展局都市設計科（含3案計畫書及公告各1份）、桃園市政府都市發展局綜合規劃科（含3案計畫書及公告各1份）、桃園市政府都市發展局都市計畫科（含3案計畫書及公告各3份）

市長張善政

親愛的市民：

本市都市計畫「變更高速公路中壢及內壢交流道附近特定區計畫(配合桃園國際機場聯外捷運系統 A20 車站周邊土地開發計畫)細部計畫(修訂土地使用分區管制要點)案」、「變更中壢平鎮主要計畫(配合桃園國際機場聯外捷運系統建設計畫 A21 車站周邊土地開發計畫)細部計畫(修訂土地使用分區管制要點)案」及「變更高速公路中壢及內壢交流道附近特定區計畫(配合桃園國際機場聯外捷運系統 A21 車站周邊土地開發計畫)細部計畫(修訂土地使用分區管制要點)案」等 3 案自民國 114 年 11 月 28 日起在本府都市發展局及本市中壢區公所公開展覽 30 天，本案計畫書將陳列於本府都市發展局及本市中壢區公所供民眾閱覽，敬請就近閱覽，計畫書電子檔亦可至本府都市發展局網站「公展公告」下載 (<http://urdb.tycg.gov.tw/>)。

又為使民眾進一步瞭解該項計畫之內容，訂於民國 114 年 12 月 15 日(星期一)下午 2 時假中壢區公所(桃園市中壢區環北路 380 號)3 樓簡報室舉辦說明會，敬請踴躍參加。

各公民或團體對計畫案如有任何意見，請利用說明會場所提供之意見表，於公開展覽期間以書面載明姓名或名稱、地址及建議事項，向本府都市發展局及本市中壢區公所提出(陳情意見表於本府都市發展局都市計畫科索取，或至本府都市發展局網站下載)。如有疑義，歡迎電洽本府都市發展局都市計畫科(03-3322101#5225 黃小姐)。



桃園市政府都市發展局
網站 QRcode

民國 114 年 11 月

桃園市政府印製

本計畫公展草案內容及陳情意見表下載，請掃描左方 QRcode 或至桃園市政府都市發展局網站，網址：
<https://urdb.tycg.gov.tw/>。

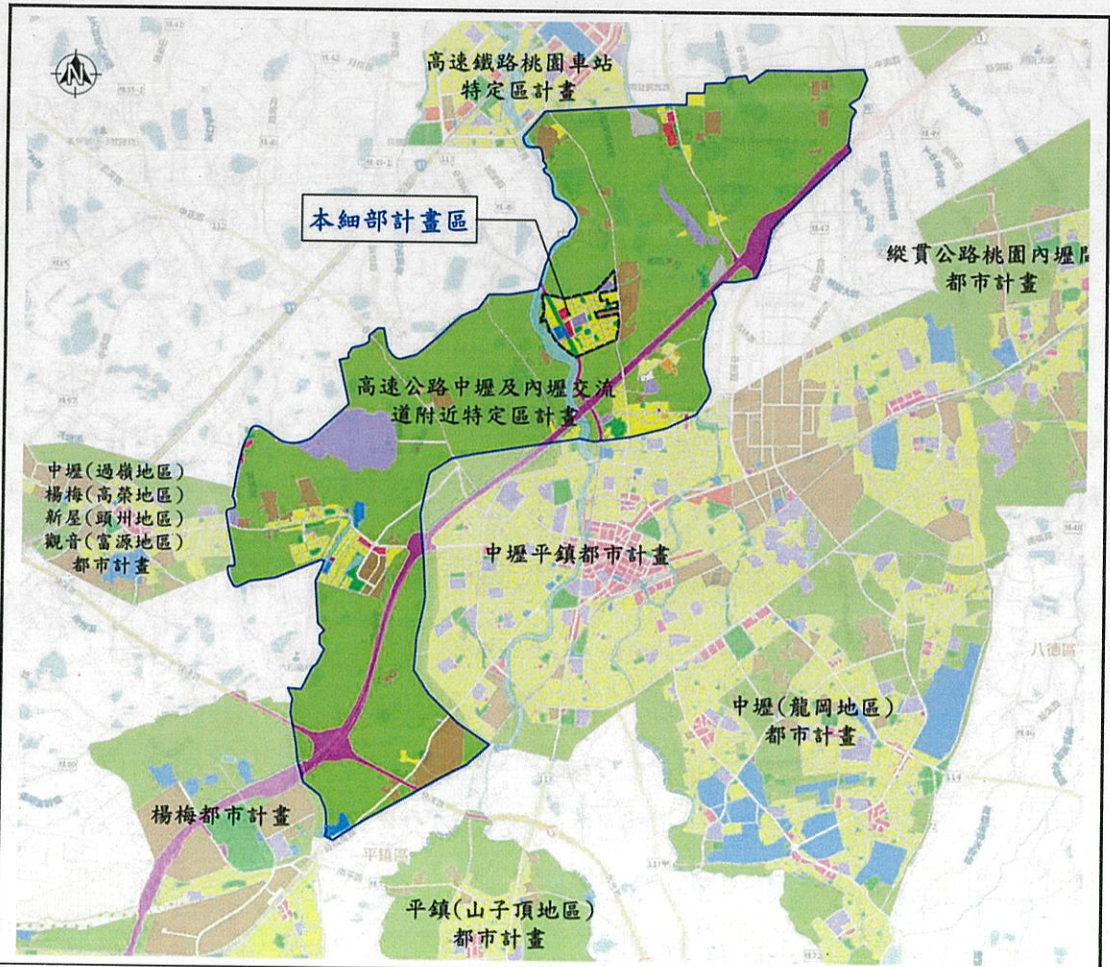


圖 1 「變更高速公路中壢及內壢交流道附近特定區計畫(配合桃園國際機場聯外捷運系統 A20 車站周邊土地開發計畫)細部計畫(修訂土地使用分區管制要點)案」計畫位置示意圖

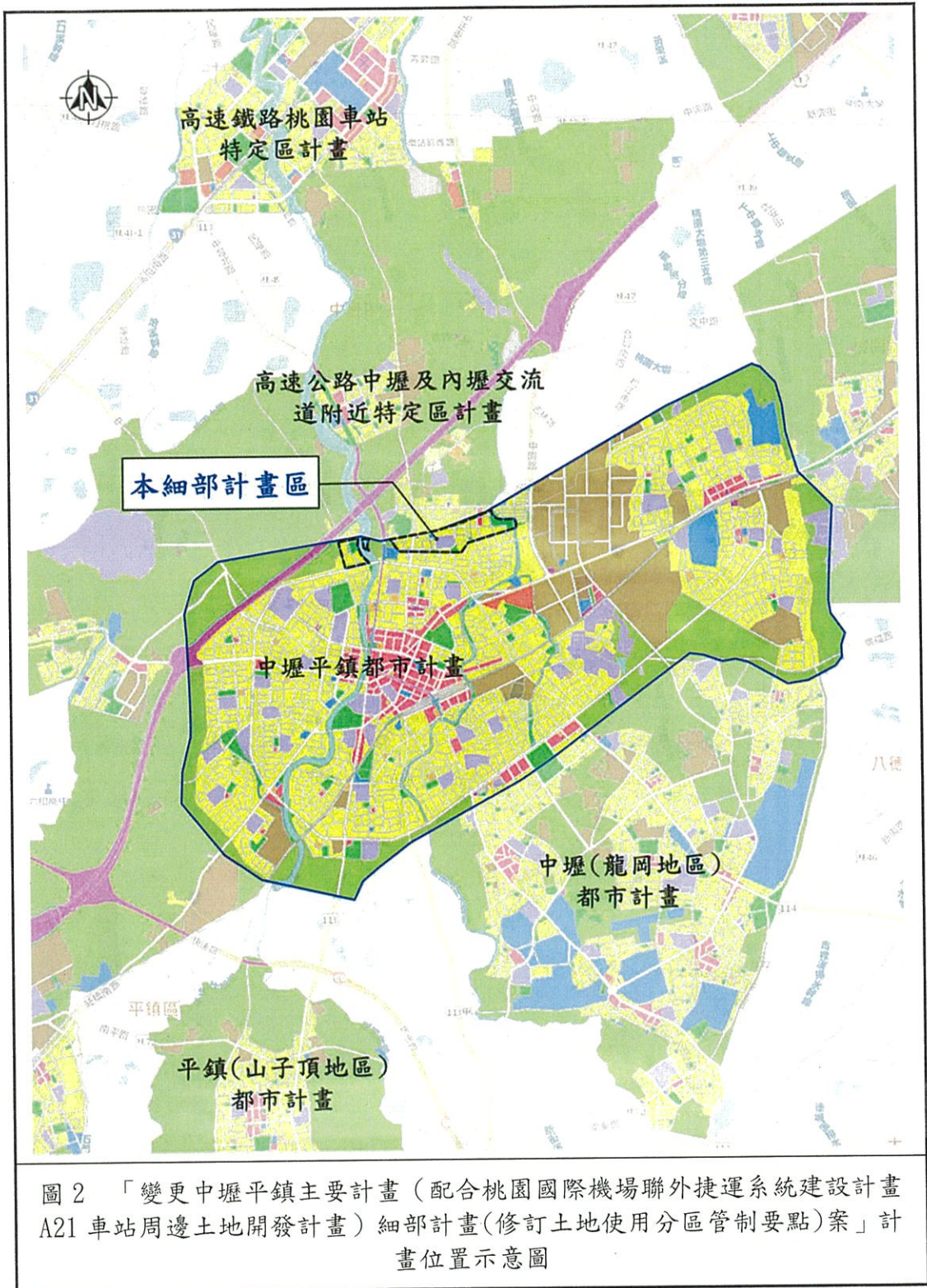


圖 2 「變更中壢平鎮主要計畫（配合桃園國際機場聯外捷運系統建設計畫 A21 車站周邊土地開發計畫）細部計畫（修訂土地使用分區管制要點）案」計畫位置示意圖

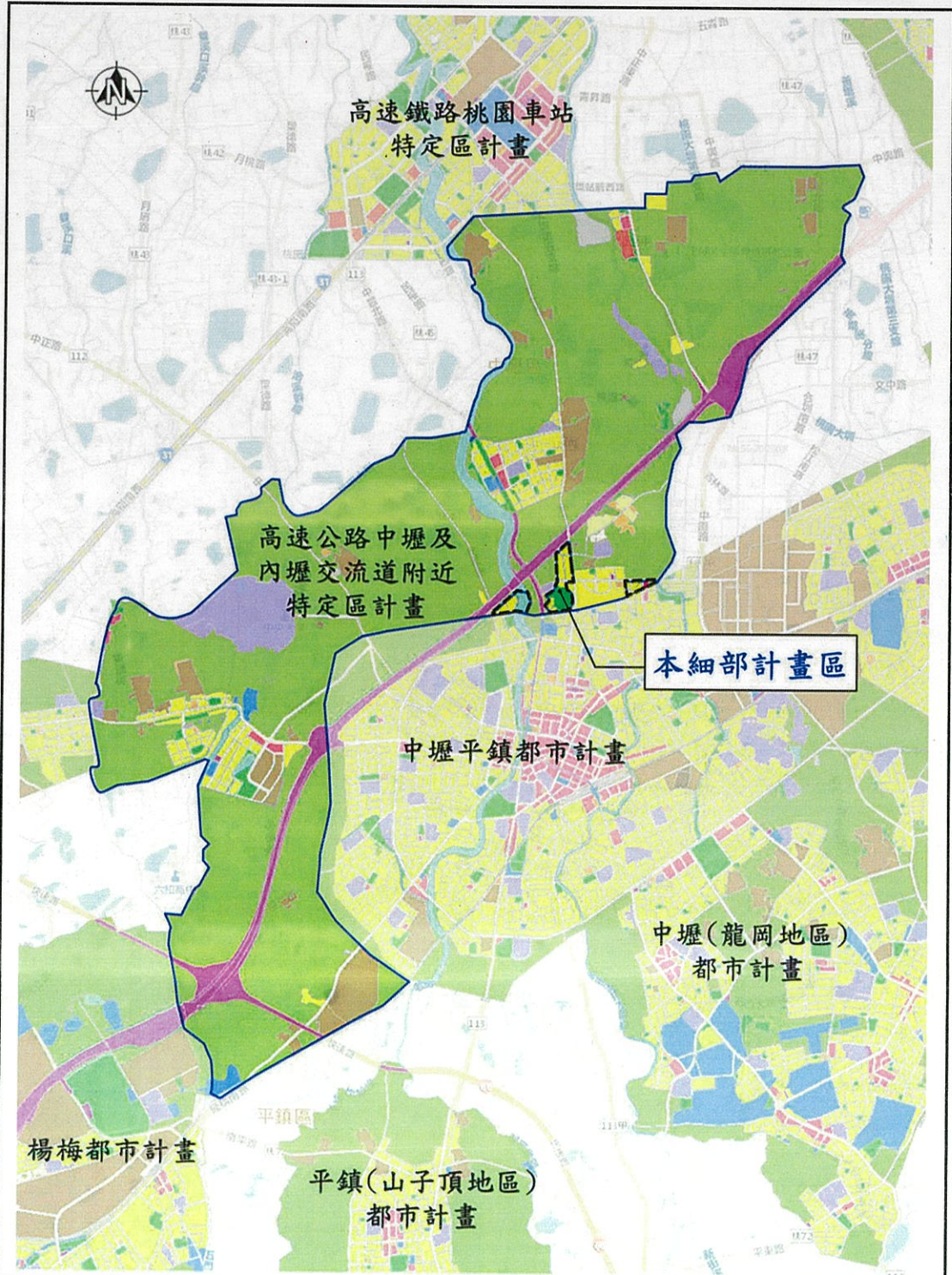


圖3 「變更高速公路中壢及內壢交流道附近特定區計畫(配合桃園國際機場聯外捷運系統A21車站周邊土地開發計畫)細部計畫(修訂土地使用分區管制要點)案」計畫位置示意圖